

# ART D'ASIE

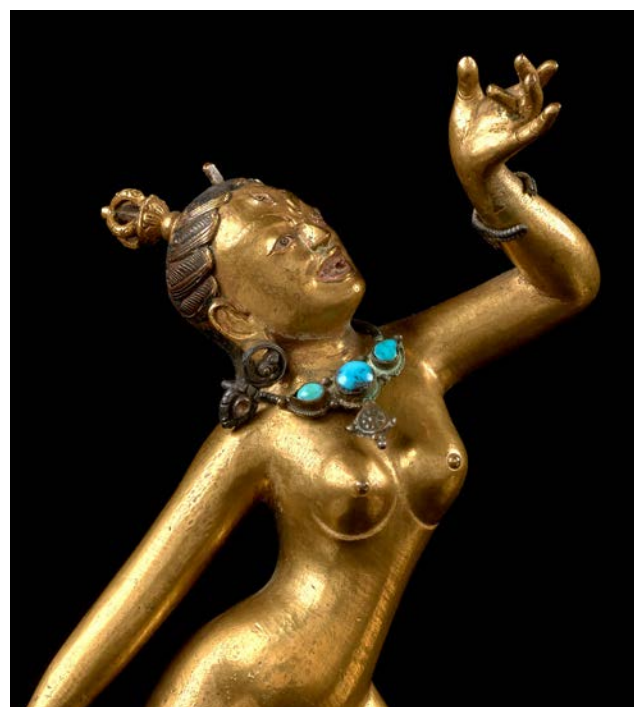
# 亚洲艺术

Lundi 11 décembre 2017 - 14h

7 Rond-Point  
des Champs-Élysées  
75008 Paris

2017年12月11日 星期一 - 14时

法国巴黎  
香榭丽舍大道  
圆形广场7号



# ARTCURIAL



Lot 114, Boîte couverte en laque rouge du Yunnan, Chine, dynastie Ming, XVI<sup>e</sup> siècle, (détail) p.63

拍品编号114, 明十六世纪, 云南雕漆麒麟狮子海水纹圆宝盒(局部), 第63页

# ART D'ASIE 亚洲艺术

Lundi 11 décembre 2017 - 14h

7 Rond-Point  
des Champs-Élysées  
75008 Paris

2017年12月11日 星期一 - 14时

法国巴黎  
香榭丽舍大道  
圆形广场7号





Lot 151, Coupe en porcelaine  
famille rose, Chine,  
dynastie Qing, époque Yongzheng  
(1723-1735), (détail) p.85

拍品编号151, 清雍正,  
洋彩仕女童子纹盘(局部), 第85页





Isabelle Bresset



Qinghua Yin

## EXPOSITIONS PUBLIQUES

Téléphone pendant l'exposition  
Tél.: +33 (0)1 42 99 20 32

**Vendredi 8 décembre**

11h-19h

**Samedi 9 décembre**

11h-18h

**Dimanche 10 décembre**

14h-18h

**Lundi 11 décembre**

10h-12h sur rendez-vous

12月8日 星期五

11时-19时

12月9日 星期六

11时-18时

12月10日 星期日

14时-18时

12月11日 星期一

10时-12时 需预约

Lots en provenance hors CEE  
(indiqués par un O) : aux  
commissions et taxes indiquées aux  
conditions générales d'achat, il  
convient d'ajouter la TVA à l'import  
(5,5% du prix d'adjudication)

## VENTE

Lundi 11 décembre 2017 - 14h

**Commissaire-Priseur**

Isabelle Bresset

**Directeur du département**

Isabelle Bresset

+ 33 (0) 1 42 99 20 13

ibresset@artcurial.com

**Expert**

Philippe Delalande

**Spécialiste junior et informations**

Qinghua Yin

+ 33 (0) 1 42 99 20 32

qyin@artcurial.com

**信息咨询**

尹清华

+ 33 (0) 1 42 99 20 32

qyin@artcurial.com

Catalogue en ligne :  
[www.artcurial.com](http://www.artcurial.com)

**Comptabilité vendeurs**

Thomas Slim-Rey

+33 (0)1 42 99 20 23

tslimrey@artcurial.com

**Comptabilité acheteurs**

Audrey Couturier

+33 (0)1 42 99 20 44

acouturier@artcurial.com

**Transport et douane**

Robin Sanderson

+ 33 (0)1 42 99 16 57

shipping@artcurial.com

**Ordres d'achat,  
enchères par téléphone**

Kristina Vrzests

+ 33 (0)1 42 99 20 51

bids@artcurial.com

## ARTCURIAL Live Bid

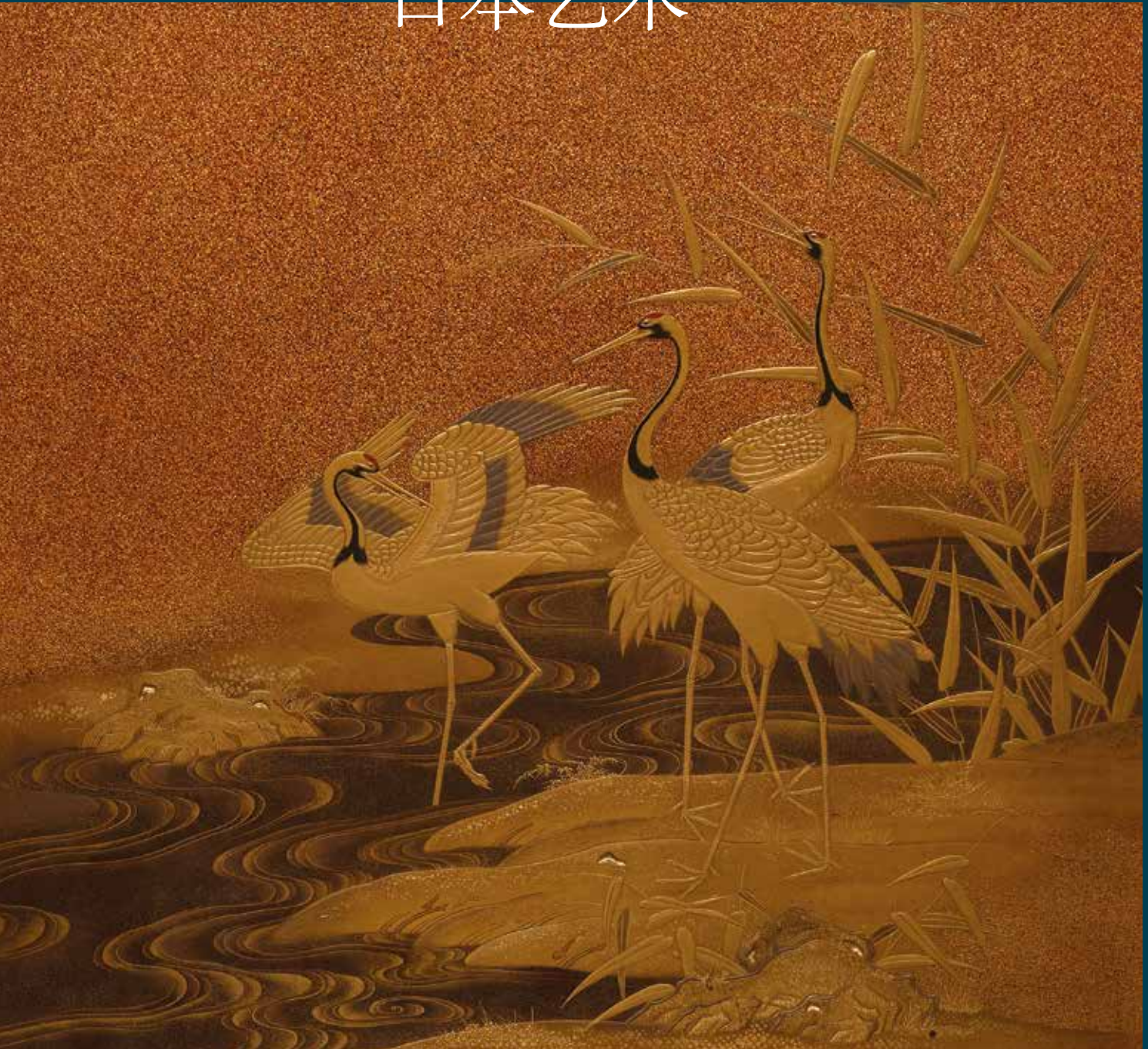
Assistez en direct aux ventes  
aux enchères d'Artcurial et  
enchérissez comme si vous y étiez,  
c'est ce que vous offre le service  
Artcurial Live Bid.  
Pour s'inscrire :  
[www.artcurial.com](http://www.artcurial.com)



# Art du Japon

## Lots 1 à 54

### 日本艺术



Lot 9, Grande boîte Bunko (boîte à documents) couverte en bois laqué,  
Japon, époque Meiji, XIX<sup>e</sup> siècle, (détail) p.9  
拍品编号9, 日本明治时代, 十九世纪, 爵绘文库盒(局部), 第9页



1

## BOÎTE COUVERTE EN LAQUE, KOBAKO, Japon, époque Edo, XVIII<sup>e</sup> siècle

Décorée en laque *hiramaki-e* et *takamaki-e* or et argent, application de feuilles d'or sur fond *nashiji*, d'un torii au milieu d'un jardin planté de chrysanthèmes, fleurs et pins, bordant un lac, la terrasse d'un pavillon et des cerisiers en fleurs sur le dessus du couvercle, deux côtés agrémentés d'anneaux et ferrures en forme de chrysanthème ; manques, éclats et usures

Dimensions : 9,8 x 13,4 x 11,5 cm  
(3 3/4 x 5 1/4 x 4 1/2 in.)

*A gold, silver and gold-leaf lacquer box and cover, Kobako, Japan, Edo period, 18<sup>th</sup> century*

日本 江戸時代 十八世紀 蒔絵香盒  
尺寸: 9,8 x 13,4 x 11,5 cm

600 - 800 €



2

## BOÎTE À LETTRES FUMIBAKO EN LAQUE, Japon, XIX<sup>e</sup> siècle

De forme rectangulaire, décorée en *takamaki-e* et *hiramaki-e* or et argent sur fond noir et *nashiji* or, d'un rouleau noué d'un cordon et de feuilles

L. : 26 cm (10 1/4 in.)

*A gold, silver and black lacquer box and cover, Fumibako, Japan, 19<sup>th</sup> century*

日本 十九世紀 蒔絵信盒  
长 : 26 cm

800 - 1 200 €



3

## NÉCESSAIRE À FUMER, Japon, XIX<sup>e</sup> siècle

Composé d'une pipe (*kiseru*) de son étui (*kiserutsu*) et d'une blague à tabac (*tabako ire*), en bois laqué rouge, vert, or et argent de feuilles d'érable. Longueur du *kiserutsu* : 23 cm (9 in.)

*A lacquered wood Kiseru, Kiserutsu and Tabako Ire, Japan, 19<sup>th</sup> century*

日本 十九世紀 竹烟杆与木烟盒  
长(烟盒) : 23 cm

300 - 400 €



4

**ENSEMBLE DE BOÎTES  
SUPERPOSÉES JUBAKO,  
Japon, époque Meiji,  
début du XX<sup>e</sup> siècle**

De section carrée, composé de quatre  
compartiments et leur couvercle,  
décorés en laque or sur fond noir,  
de mon ; petits éclats  
Dimensions : 37,8 x 27,2 x 27,2 cm  
(14 3/4 x 10 3/4 x 10 3/4 in.)

*A lacquer box Jubako, Japan,  
Meiji period, early 20<sup>th</sup> century*

日本 明治时代 二十世纪初 木漆重箱  
尺寸: 37,8 x 27,2 x 27,2 cm

200 - 300 €

5

**GOURDE À SAKÉ EN  
COLOQUINTE NATURELLE,  
Japon, époque Meiji,  
fin du XIX<sup>e</sup>-début du XX<sup>e</sup> siècle**

La forme obtenu par des cordons  
lors de la pousse  
L : 13,5 cm (5 1/4 in.)

*A natural sake gourd, Japan, Meiji  
period, late 19<sup>th</sup>-early 20<sup>th</sup> century*

日本 明治时代 十九世纪末-二十世纪初  
酒葫芦  
长: 13,5 cm

300 - 400 €

6

**BOÎTE FORMÉE D'UNE  
COLOQUINTE NATURELLE,  
Japon, époque Meiji (1868-1912)**

La calabasse naturelle ouvrant sur le  
côté et servant lors de la cérémonie  
de vénération du Bouddha lorsque le  
riz est apporté sur l'autel ; petits  
accidents sur la tige  
H. : 62 cm (24 1/4 in.)

*A natural gourd box, Japan, Meiji period  
(1868-1912)*

日本 明治时代 葫芦形箱  
高: 62 cm

300 - 400 €

7

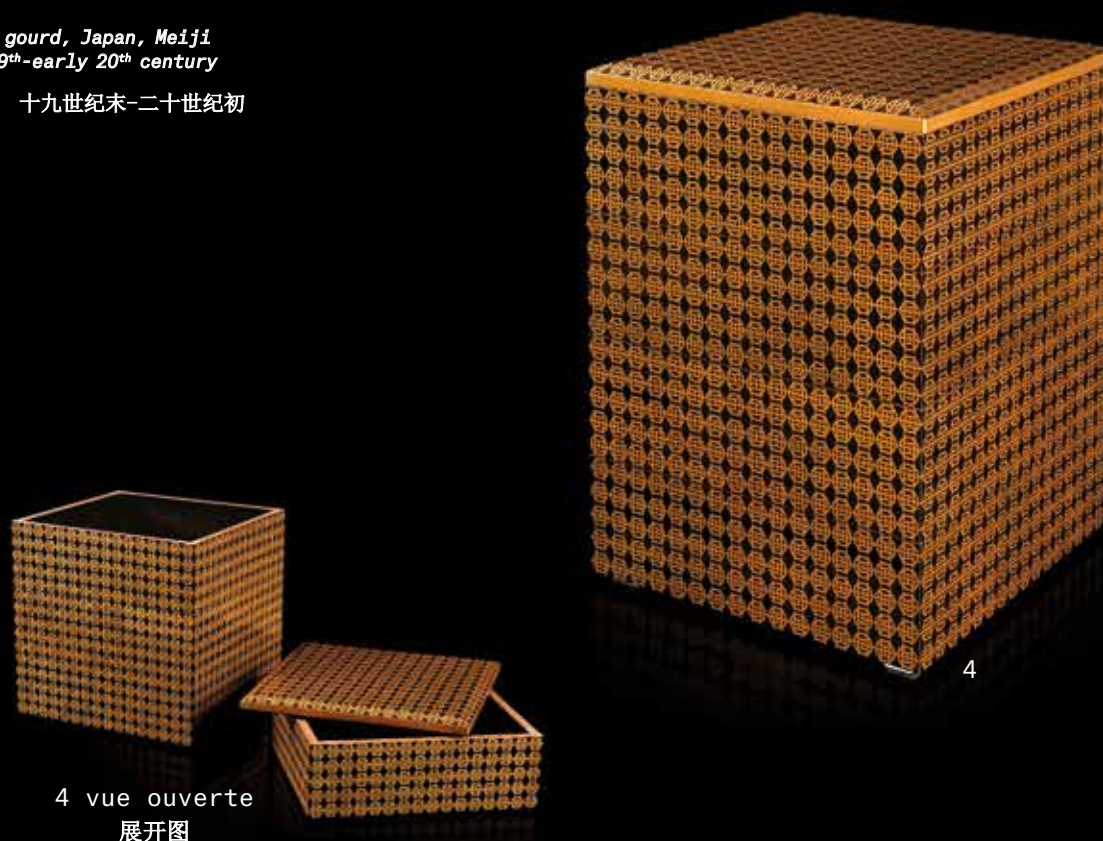
**GRANDE COLOQUINTE  
NATURELLE FORMANT  
GOURDE HYOTAN,  
Japon, époque Meiji (1868-1912)**

Agrémentée d'un cordon bleu  
H. : 75 cm (29 1/2 in.)

*A large natural gourd Hyotan, Japan*

日本 葫芦瓶  
高: 75 cm

600 - 800 €







**PETIT MEUBLE DE TOILETTE  
PORTE-MIROIR KYODAI  
EN BOIS LAQUÉ,  
Japon, époque Edo, XVIII<sup>e</sup>-XIX<sup>e</sup> siècle**

Ouvrant sur le devant à deux tiroirs, le dessus supportant un porte-miroir, décoré en *hiramaki-e* or sur fond noir et *nashiji* or, de feuilles de paulownia, fleurs et rinceaux feuillagés, les ferrures en cuivre doré ciselé, le meuble accompagné de deux petites boîtes *kobako*, l'une ronde à deux compartiments, l'autre carrée, reprenant le même décor  
H. : 63 cm (24 <sup>3</sup>/<sub>4</sub> in.)

*A lacquer wood dressing mirror Kyodai,  
Japan, Edo period, 18<sup>th</sup>-19<sup>th</sup> century*

日本 江戸时代 十八-十九世纪  
蒔绘梳妆台与小盒  
高 : 63 cm

1 500 - 2 000 €





**GRANDE BOÎTE BUNKO  
(BOÎTE À DOCUMENTS)  
COUVERTE EN BOIS LAQUÉ,  
Japon, époque Meiji, XIX<sup>e</sup> siècle**

De forme rectangulaire, le couvercle et les côtés de la boîte à décor en *hiramaki-e* et *takamaki-e* de collines d'où émergent pins, prunus et bambous, un papillon et des svastikas dans des réserves circulaires sur fond *nashiji* or, l'intérieur du couvercle orné en *togidashi* et *hiramaki-e* de trois grues au bord d'une rivière et deux autres en vol ; petits manques et rayures  
Dimensions : 15 x 41 x 32,5 cm  
(6 x 16 x 12 <sup>3</sup>/<sub>4</sub> in.)

*A large lacquer rectangular box and cover Bunko, Japan, Meiji period, 19<sup>th</sup> century*

日本 明治时代 十九世纪 蒔绘文库盒  
尺寸 : 15 x 41 x 32,5 cm

2 000 - 3 000 €



9



9 dessus  
盒盖顶部



9 intérieur du couvercle  
盒盖内部

10

**BOÎTE COUVERTE EN BRONZE,  
Japon, époque Meiji, fin du XIX<sup>e</sup> siècle**

En forme d'un grand sac, le couvercle surmonté de *daikoku* et de *hotei dos* à dos

H. : 18,2 cm (7 1/4 in.)

*A bronze box and cover, Japan, Meiji period, late 19<sup>th</sup> century*

日本 明治时代 十九世纪末 铜盖盒  
高 : 18,2 cm

300 - 400 €

11

**PANIER EN ARGENT  
POUR L'ARRANGEMENT  
DE FLEURS IKEBANA,  
Japon, circa 1930**

Imitant l'osier tressé, la panse bombée reposant sur un pied évasé, le haut col bordé d'un à-plat, agrémenté d'une grande anse de suspension

Hauteur sans l'anse : 12,5 cm (5 in.)

*A silver Ikebana basket, Japan, circa 1930*

日本 约1930年 银花道提篮  
高(仅篮子) : 12,5 cm

400 - 600 €

12

**SPHÈRE BRÛLE-PARFUM  
EN MÉTAL ARGENTÉ,  
Japon, époque Meiji, XIX<sup>e</sup> siècle**

La sphère en métal ciselé, ouvrant à la moitié et contenant un système de cardan

D. : 15 cm (6 in.)

*A silver metal spherical censer, Japan, Meiji period, 19<sup>th</sup> century*

日本 明治时代 十九世纪 镀银圆香炉  
直径 : 15 cm

600 - 800 €

13

**BRÛLE ENCENS  
EN PORCELAINE  
ET COUVERCLE EN ARGENT,  
Japon, époque Edo, XIX<sup>e</sup> siècle**

La base en porcelaine à décor floral rouge et vert, le couvercle ajouré, décoré de lotus, fleurs et rinceaux  
H. : 8,5 cm (3 in.)

*A porcelain and silver cover incense burner, Japan, Edo period, 19<sup>th</sup> century*

日本 江戸时代 十九世纪 彩瓷银盖香炉  
高 : 8,5 cm

150 - 200 €



10



11



12



13



14

**AUTEL PORTATIF BUTSUDAN  
EN BOIS LAQUÉ ET DORÉ,  
Japon, époque Edo, XIX<sup>e</sup> siècle**

Ouvrant à deux battants, les ferrures en cuivre finement ouvragées, découvrant un bouddha auréolé assis sur une base lotiforme, reposant sur une estrade étagée, les mains en *anjali mudra*, vêtu d'une robe souple aux plis fluides ; usure  
H. : 51 cm (20 in.)

*A gilt and black lacquer wood Butsudan (portable shrine), Japan, Edo period, 19th century*

日本 江戸時代 十九世紀 漆金木佛坛  
高 : 51 cm

1 500 - 2 000 €

15

**STATUE DE BOUDDHA  
EN BOIS LAQUÉ OR,  
Japon, époque Edo, XIX<sup>e</sup> siècle**

Représenté debout devant une mandorle sur une base lotiforme entourée de nuages, vêtu d'une robe monastique au plissé fluide, la main droite en *vitarkamudra*, la gauche en *varadamudra*, les yeux mi-clos incrustés de verre ; usures, manques à la main droite, un morceau de nuage accidenté et recollé  
H. : 62,5 cm (24 1/2 in.)

*A gilt-lacquer wood figure of Buddha, Japan, Edo period, 19th century*

日本 江戸時代 十九世紀 漆金木佛立像  
高 : 62,5 cm

1 200 - 1 800 €

16

**STATUE DE KANNON  
EN BOIS LAQUÉ OR,  
Japon, époque Edo, XIX<sup>e</sup> siècle**

Représentée assise en *padmasana* sur un lotus reposant sur une base étagée, les mains en *bodyagrimudra*, vêtue d'une robe monastique, les cheveux coiffés en un haut chignon ; mandorle manquante ; usures et quelques manques aux feuilles de lotus, manque à l'arrière de la coiffe  
H. : 67 cm (26 1/4 in.)

*A gilt and black lacquer wood figure of kannon, Japan, Edo period, 19th century*

日本 江戸時代 十九世紀 漆木观音坐像  
高 : 67 cm

1 500 - 2 000 €





16



15

**SCULPTURE REPRÉSENTANT  
ATAGO GONGEN EN BOIS LAQUÉ,  
Japon, époque Edo, XVII<sup>e</sup> siècle**

Représenté à cheval, casqué et tenant une lance, *Atago Gongen* est un kami avatar local de Jizo, il est vénéré comme protecteur contre le feu  
H. : 88 cm (34 1/2 in.)

*A lacquered wood figure of Atago Gongen, Japan, Edo period, 17<sup>th</sup> century*

日本 江戸時代 十七世紀  
木「爱宕权现骑马」像  
高 : 88 cm

10 000 - 15 000 €

Une sculpture d'*Atago Gongen* est présentée au Musée Guimet, Paris

*A figure of Atago Gongen is exhibited in the Guimet Museum, Paris*





18

**PLAT EN PORCELAINE KUTANI,  
Japon, époque Edo, XIX<sup>e</sup> siècle**

De forme circulaire lobée, émaillé au centre de trois chevaux, un musicien jouant de la flûte dans une pagode entourée de nuages dans le lointain, l'aile ornée de grands pétales, fleurs et rinceaux, le revers émaillé d'une frise de fleurs et rinceaux, marque à la base  
D. : 32,5 cm (12 3/4 in.)

*A Kutani porcelain dish, Japan, Edo period, 19<sup>th</sup> century*

日本 江戸時代 十九世紀  
九谷焼放馬図大盤  
直径 : 32,5 cm

300 - 500 €



18

19

**BOUTEILLE TOKURI EN  
PORCELAINE ARITA BLEU BLANC,  
Japon, époque Edo (1615-1869)**

De section carrée, les quatre faces à décor d'une tortue d'eau et d'une grue en vol autour de bambous, prunus et pins, l'épaulement trapézoïdal, orné de motifs géométriques, le petit col tubulaire ; fêle de cuisson au col  
H. : 19 cm (7 1/2 in.)

*A blue and white porcelain Arita bottle Tokuri, Japan, Edo period (1615-1869)*

日本 江戸時代 青花「龟鹤延年」方形酒瓶  
高 : 19 cm

200 - 300 €



19

20

**GRAND VASE COUVERT EN  
PORCELAINE BLEU BLANC,  
Japon, époque Edo, XIX<sup>e</sup> siècle**

En forme de double gourde, reposant sur un socle à six pieds en forme de ruyi, la panse orné d'un shishi et d'un éléphant caparaçonné, dans deux cartouches sur fond de nuages et emblèmes, le couvercle pointu décoré de deux phénix, la partie centrale du vase resserrée par un cordon en relief agrémenté de deux sapèques formant les anses  
H. : 73 cm (28 3/4 in.)

*A large blue and white porcelain double gourde vase and cover, Japan, Edo period, 19<sup>th</sup> century*

日本 江戸時代 十九世紀  
青花獅象纹葫芦大瓶  
高 : 73 cm

1 200 - 1 800 €



20



21

**GRAND BRÛLE-PARFUMS EN BRONZE, Japon, époque Meiji, fin du XIX<sup>e</sup> - début du XX<sup>e</sup> siècle**

La panse bombée, reposant sur un pied largement évasé, décorée de nuages, fleurs et rinceaux en léger relief sur fond de motifs géométriques, les bordures ornées de feuilles de bananier stylisées archaïsantes ; base refaite  
D. : 40 cm (15 3/4 in.)

*A large bronze censer, Japan, Meiji period, late 19<sup>th</sup>-early 20<sup>th</sup> century*

日本 明治时代 十九世纪末-二十世纪初  
花卉云纹铜香炉  
直径 : 40 cm

400 - 600 €

22

**CRAPAUD EN BRONZE, Japon, époque Meiji, fin du XIX<sup>e</sup> siècle**

Représenté au naturel  
L. : 22,5 cm (9 in.)

*A bronze toad, Japan, Meiji period, late 19<sup>th</sup> century*

日本 明治时代 十九世纪末 铜蟾蜍  
长 : 22,5 cm

500 - 700 €

23

**CAILLE EN BRONZE, Japon, époque Meiji (1868-1912)**

Au naturel, debout sur un épi de millet  
H. : 12 cm (4 3/4 in.)

*A bronze quail group, Japan, Meiji period (1868-1912)*

日本 明治时代 铜鹌鹑  
高 : 12 cm

500 - 700 €

24

**BOUTEILLE TOKURI EN GRÈS À GLAÇURE BRUNE FLAMMÉE, Japon, XIX<sup>e</sup> siècle**

La panse tronconique surmontée d'un long col tubulaire, reposant sur petit pied  
H. : 21 cm (8 1/4 in.)

*A flambe glazed Tokori bottle, Japan, 19<sup>th</sup> century*

日本 十九世纪 酱釉长颈酒瓶  
高 : 21 cm

600 - 800 €

25

**PETIT VASE EN BRONZE ET INCRUSTATIONS D'ARGENT ET DE CUIVRE, Japon, époque Meiji, fin du XIX<sup>e</sup>-début du XX<sup>e</sup> siècle**

Cylindrique, s'évasant vers l'épaule, à décor de coq perché sur une branche fleurie ; petit choc en bas du vase  
H. : 23,5 cm (9 1/4 in.)

*A small silver and copper inlaid bronze vase, Japan, Meiji period, late 19<sup>th</sup>-early 20<sup>th</sup> century*

日本 明治时代 十九世纪末-二十世纪初  
嵌银花鸟纹小铜瓶  
高 : 23,5 cm

200 - 300 €

26

**PETIT VASE EN CUIVRE ET ÉMAUX CLOISONNÉS, Japon, époque Meiji, fin du XIX<sup>e</sup> siècle**

De forme ovoïde oblongue, à décor de deux grues au milieu d'iris et fleurs sur fond bleu nuit, le petit col légèrement évasé  
H. : 15 cm (6 in.)

*A small cloisonne enamel vase, Japan, Meiji period, late 19<sup>th</sup> century*

日本 明治时代 十九世纪末 珐琅鹤纹小瓶  
高 : 15 cm

200 - 300 €



21



22



23



24



25



26



27

27  
**ASSIETTE EN  
 PORCELAINE SATSUMA,  
 Japon, époque Meiji, XIX<sup>e</sup> siècle**

De forme circulaire, à décor d'un coq et d'une poule sous un érable autour d'arbustes fleuris, l'aile ornée d'une frise de pétales à motifs géométriques, signé *Kinkozan* en cachet à la base, cerclage et anse en argent «Orfèvre Shreve & Co (depuis 1852), San-Francisco XX<sup>e</sup> siècle»  
 D. : 22,5 cm (8 ¾ in.)

*A silver mounted Satsuma porcelain plate, Japan, Meiji period, 19<sup>th</sup> century*

日本 明治时代 十九世纪  
 萨摩烧「金鸡报喜」纹盘  
 直径：22,5 cm

800 - 1 200 €

28

**VASE EN PORCELAINE  
 POLYCHROME KUTANI,  
 Japon, époque Meiji, daté 1878**

La panse ovoïde, émaillée sur un côté d'*Urashima* chevauchant sa tortue pour traverser un fleuve aux flots tumultueux, l'autre rive rocheuse battue par les vagues, l'épaulement orné d'une frise de fleurs et rinceaux sur fond bleu, le col ceinturé d'une frise de phénix et de *ruyi*, le pied largement évasé, décoré de vagues et fleurs stylisées, l'intérieur de la bordure du col, d'une frise de fleurs et feuilles, signé, situé et daté  
 H. : 34 cm (13 ¼ in.)

*A Kutani porcelain vase, Japan, Meiji period, dated 1878*

日本 明治时代1878年  
 九谷烧「浦岛乘龟」纹瓶  
 高：34 cm

300 - 400 €



28



29

**GROUPE DE DEUX AIGLES  
EN BRONZE, Japon,  
époque Meiji (1868-1912)**

L'un des aigles aux ailes déployées,  
posé sur une haute branche, l'autre,  
sur une souche à ses pieds  
H. : 81,5 cm (32 in.)

*A bronze eagles group, Japan,  
Meiji period (1868-1912)*

日本 明治时代 铜雄鹰香炉  
高 : 81,5 cm

3 000 - 4 000 €



29

30

**GRAND BASSIN MIZUBACHI  
EN BRONZE, Japon, XIX<sup>e</sup> siècle**

Formé d'une grande feuille de lotus  
reposant sur une autre entourée de  
tiges, boutons de lotus et feuilles  
D. : 73 cm (28 3/4 in.)

*A large bronze Mizubachi, Japan,  
19<sup>th</sup> century*

日本 十九世纪 铜莲叶形水钵  
直径 : 73 cm

1 500 - 2 000 €



30

31

**CARPE EN BUIS SCULPTÉ  
LES YEUX INCRUSTÉS, Japon,  
époque Meiji, circa 1900**

Sculptée au naturel, signée à la base,  
dans un cartouche, de *Sukesttsugu*  
*Nishikawa*, célèbre pour ses sculptures  
de carpes ; petits manques sur une  
nageoire  
L. : 33 cm (13 in.)

*A boxwood figure of carp, Japan,  
Meiji period, circa 1900*

日本 明治时代 约1900年 木巧雕锦鲤  
长 : 33 cm

1 500 - 2 000 €



32

**BUREAU EN BOIS MARQUETÉ,  
Japon, époque Meiji, fin du XIX<sup>e</sup> siècle**

De forme typique, l'arrière remontant  
en dossier, comportant de nombreux  
 tiroirs, portes à glissières ou  
sur charnières découvrant des  
compartiments, les deux jambages  
ouvrants à deux portes et deux tiroirs,  
le tout décoré de marqueteries de bois  
de couleurs différentes formant divers  
motifs géométriques  
Dimensions : 122.5 x 97.5 x 45.5 cm  
(48 1/4 x 38 1/4 x 18 in.)

*A Japanese parquetry desk, Japan,  
Meiji period, late 19<sup>th</sup> century*

日本 明治时代 十九世纪末 镶嵌木写字台  
尺寸 : 122.5 x 97.5 x 45.5 cm

5 000 - 7 000 €





32





33

33  
**INRO À QUATRE CASES  
 EN LAQUE ROUGE SCULPTÉE,  
 Japon, époque Meiji, XIX<sup>e</sup> siècle**

A décor d'un sage et son serviteur dans un paysage montagneux sur une face, d'un sage tenant une canne sur l'autre, *manju* orné d'une femme et un enfant ; fente au *manju*  
 H. : 7 cm (2 3/4 in.)

*A carved red lacquer four-case Inro, Japan, Meiji period, 19<sup>th</sup> century*

日本 明治时代 十九世纪  
 雕漆人物故事印笼  
 高 : 7 cm

300 - 400 €



34

34  
**INRO À QUATRE CASES  
 EN LAQUE ROUGE SCULPTÉE,  
 Japon, époque Meiji, XIX<sup>e</sup> siècle**

A décor de sages et leurs serviteurs dans un paysage arboré, les extrémités ornées d'emblèmes, *manju* en forme de boîte ornée d'une femme et d'un enfant ; petits accidents et manques  
 H. : 9,4 cm (3 3/4 in.)

*A carved red lacquer four-case Inro, Japan, Meiji period, 19<sup>th</sup> century*

日本 明治时代 十九世纪  
 雕漆人物故事印笼  
 高 : 9,4 cm

200 - 300 €

35  
**INRO À TROIS CASES,  
 Japon, époque Edo, XVIII<sup>e</sup> siècle**

A décor en *hiramaki-e* or, incrustations de nacre et étain, de chrysanthèmes sur fond de laque noire ; petites chocs et éclats  
 H. : 6 cm (2 1/4 in.)

*A gold lacquer, mother-of-pearl and pewter inlaid three-case Inro, Japan, Edo period, 18<sup>th</sup> century*

日本 江戸时代 十八世纪  
 嵌贝壳蒔绘菊纹印笼  
 高 : 6 cm

300 - 400 €

36  
**INRO À QUATRE CASES,  
 Japon, époque Meiji, XIX<sup>e</sup> siècle**

A décor en *takamaki-e* or, crème et brun sur fond noir et incrustations de nacre, de deux écrans à décor de masques imitant l'ivoire et le bois, et de feuilles de vigne ; usures et petits éclats  
 H. : 8,7 cm (3 1/2 in.)

*A gold, cream, brown and black lacquer four-case Inro, Japan, Meiji period, 19<sup>th</sup> century*

日本 明治时代 十九世纪  
 蒔绘仿象牙兽面纹印笼  
 高 : 8,7 cm

150 - 200 €

37  
**INRO À QUATRE CASES,  
 Japon, époque Meiji, XIX<sup>e</sup> siècle**

A décor en *hiramaki-e* et *takamaki-e* or, de barques amarrées à une rive plantée de pins ; petits éclats et chocs  
 H. : 9,6 cm (3 3/4 in.)

*A gold lacquer four-case Inro, Japan, Meiji period, 19<sup>th</sup> century*

日本 明治时代 十九世纪 蒔绘松纹印笼  
 高 : 9,6 cm

400 - 600 €

38  
**INRO À QUATRE CASES,  
 Japon, époque Meiji, XIX<sup>e</sup> siècle**

A décor en *hiramaki-e* et *takamaki-e* or et argent et incrustations de nacre, d'éventails sur fond noir, signé *Koma Yasutada (Ankyo)*, *netsuke* en buis sculpté d'un démon portant un sac  
 H. : 8,5 cm (3 1/4 in.)

*A mother-of-pearl inlaid, gold and silver lacquer four-case Inro, Japan, Meiji period, 19<sup>th</sup> century*

日本 明治时代 十九世纪  
 嵌贝壳蒔绘扇面纹印笼  
 高 : 8,5 cm

1 000 - 1 500 €



39

**INRO À QUATRE CASES,  
 Japon, époque Meiji, XIX<sup>e</sup> siècle**

A décor en laque *hiramaki-e* et *togidashi* or et argent, d'un aigle perché sur un rocher battu par des flots tumultueux sur fond noir, signé *Kajikawa Saku*, *manju* en bois et métal argenté orné de feuilles de paulownia et mon des *Tokugawa*  
 H. : 8,8 cm (3 1/2 in.)

*A gold and silver lacquer four-case Inro, Japan, Meiji period, 19<sup>th</sup> century*

日本 明治时代 十九世纪  
 蒔绘雄鹰海水纹印笼  
 高 : 8,8 cm

1 200 - 1 800 €





35



36



37



38



39

40

### INRO À QUATRE CASES, Japon, XIX<sup>e</sup> siècle

A décor en *iroe-takamaki-e*, *takamaki-e* et *togidashi* or, rouge et argent, d'un coq debout sur un tambour accompagné d'une poule et deux poussins ; fentes, usures et petits éclats  
H. : 10,3 cm (4 in.)

*A gold, red and silver lacquer four-case Inro, Japan, 19<sup>th</sup> century*

日本 十九世纪 蒔绘公鸡踏鼓纹印笼  
高 : 10,3 cm

400 - 600 €

41

### INRO À QUATRE CASES, Japon, époque Edo, XIX<sup>e</sup> siècle

A décor en *takamaki-e* et *hiramaki-e* or et argent, et incrustations de nacre, de chrysanthèmes et branchages feuillagés, signé *Kakosai* ; manques d'incrustation et usures  
H. : 8,5 cm (3 1/4 in.)

*A gold and silver lacquer four-case Inro, Japan, Edo period, 19<sup>th</sup> century*

日本 江戸时代 十九世纪  
蒔绘葛藤菊纹印笼  
高 : 8,5 cm

600 - 800 €



42

### INRO À QUATRE CASES, Japon, époque Meiji, XIX<sup>e</sup> siècle

A décor en *hiramaki-e* et *takamaki-e* or et argent, de cascades tombant entre les rochers et de pivoines, signé *Jokasai* ; petits manques  
H. : 9,5 cm (3 3/4 in.)

*A gold and silver lacquer four-case Inro, Japan, Meiji period, 19<sup>th</sup> century*

日本 明治时代 十九世纪  
蒔绘山水花卉纹印笼  
高 : 9,5 cm

300 - 400 €



43

### INRO À CINQ CASES, Japon, époque Edo, XIX<sup>e</sup> siècle

A décor en *hiramaki-e* et *takamaki-e* or et argent, de chaumières sous un pin dans un paysage lacustre et montagneux ; petits éclats  
H. : 9,4 cm (3 3/4 in.)

*A gold and silver lacquer five-case Inro, Japan, Edo period, 19<sup>th</sup> century*

日本 江戸时代 十九世纪  
蒔绘茅屋松景纹印笼  
高 : 9,4 cm

300 - 400 €

44

### INRO À QUATRE CASES, Japon, époque Edo, XVIII<sup>e</sup>-XIX<sup>e</sup> siècle

A décor en *hiramaki-e*, *togidashi* et incrustations de nacre, d'oiseux voletant au-dessus de rochers battus par des flots tumultueux ; éclats et petits manques  
H. : 7,9 cm (3 in.)

*A gold lacquer and mother-of-pearl inlaid four-case Inro, Japan, Edo period, 18<sup>th</sup>-19<sup>th</sup> century*

日本 江戸时代 十八-十九世纪  
嵌贝壳海浪礁石纹印笼  
高 : 7,9 cm

500 - 700 €

45

### INRO À QUATRE CASES, Japon, époque Edo, XVIII<sup>e</sup>-XIX<sup>e</sup> siècle

A décor en *hiramaki-e* et *takamaki-e* or, de personnages travaillant dans des rizières à côté de chaumières bordées de pins ; craquelures, petits chocs et usures  
H. : 7,6 cm (3 in.)

*A gold lacquer four-case Inro, Japan, Edo period, 18<sup>th</sup>-19<sup>th</sup> century*

日本 江戸时代 十八-十九世纪  
蒔绘稻田图印笼  
高 : 7,6 cm

400 - 600 €





40



41



42



43



44



45

▲ 46

### INRO À QUATRE CASES, Japon, époque Meiji, XIX<sup>e</sup> siècle

Orné en *hiramaki-e* et *takamaki-e* or et argent sur fond noir, d'éventails décorés de pagodes et palais dans des paysages lacustres, signé *Karyosai*, *manju* en ivoire serti d'une plaque de bronze en forme de roue et orné de feuilles, signé  
H. : 7,7 cm (3 in.)

*A gold lacquer four-case Inro, Japan, Meiji period, 19<sup>th</sup> century*

日本 明治时代 十九世纪 蒔绘扇面纹印笼  
高 : 7,7 cm

1 200 - 1 800 €

On y joint une attestation d'expertise par Monsieur Michael Combrexelle, expert auprès de la Cour d'Appel de Paris, qui sera remise à l'acquéreur. Cette attestation établit que cet objet d'art travaillé, a été réalisé dans un fragment en ivoire d'Elephantide spp (I/A), spécimen dit pré-convention antérieure à 1947 et au vu de son ancienneté antérieure au 1er juin 1947, son utilisation commerciale dans l'UE est permise ainsi que sur le territoire national français conformément à l'arrêté ministériel du 4 mai 2017, relatif à l'interdiction du commerce de l'ivoire d'éléphants et de la corne de rhinocéros.

En revanche une demande de CITES de ré-export sera nécessaire pour tout acheteur qui souhaiterait l'exporter hors de l'UE après la vente.



47

### INRO À TROIS CASES, Japon, époque Meiji, XIX<sup>e</sup> siècle

A décor en *hiramaki-e* et *takamaki-e* or, rouge et argent sur fond noir, d'un homme jouant de la flûte sur une face, et d'un chapeau sur l'autre face, sur fond de croisillons ; fentes et petits éclats  
H. : 6,5 cm (2 1/2 in.)

*A gold, red, silver and black lacquer three-case Inro, Japan, Meiji period, 19<sup>th</sup> century*

日本 明治时代 十九世纪 蒔绘吹笛图印笼  
高 : 6,5 cm

600 - 800 €

48

### INRO À CINQ CASES, Japon, XIX<sup>e</sup> siècle

A décor en *hiramaki-e* et *takamaki-e* or sur fond noir, d'une maison dans un paysage lacustre, arboré de pins et montagneux, *manju* en bois en forme de fruit, signé *Kajikawa Saku* ; usures et petits éclats  
H. : 9 cm (3 1/2 in.)

*A gold and black lacquer five-case Inro, Japan, 19<sup>th</sup> century*

日本 十九世纪 蒔绘山水纹印笼  
高 : 9 cm

600 - 800 €



49

### INRO À TROIS CASES, Japon, époque Edo, XIX<sup>e</sup> siècle

A décor en *takamaki-e* or et argent sur fond de bois naturel, d'un éventail, chrysanthèmes et pierre à encre, *manju* en bois laqué de fleurs  
H. : 7,8 cm (3 in.)

*A gold and silver lacquer wood three-case Inro, Japan, Edo period, 19<sup>th</sup> century*

日本 江戸时代 十九世纪 蒔绘菊扇纹印笼  
高 : 7,8 cm

400 - 600 €

50

### INRO À TROIS CASES, Japon, époque Meiji, début du XX<sup>e</sup> siècle

A décor en *iroe-takamaki-e* noir et rouge et *takamaki-e* or sur fond noir, de quatre corbeaux perchés sur des branches au-dessus de maisons, *netsuke* en bois sculpté d'un masque  
H. : 8,5 cm (3 1/4 in.)

*A gold and black lacquer three-case Inro, Japan, Meiji period, early 20<sup>th</sup> century*

日本 明治时代 二十世纪初  
蒔绘乌鸦纹印笼  
高 : 8,5 cm

800 - 1 200 €

51

### INRO À QUATRE CASES, Japon, XIX<sup>e</sup> siècle

A décor en *hiramaki-e* et *takamaki-e* or et argent et feuilles d'or sur fond *nashiji* noir et or, de fleurs ; feuilles, signé *Kajikawa Hisataka* ; très petits manques  
H. : 7,9 cm (3 in.)

*A gold and silver lacquer and gold-leaf four-case Inro, Japan, 19<sup>th</sup> century*

日本 十九世纪 蒔绘花叶纹印笼  
高 : 7,9 cm

600 - 800 €





46



47



48



49



50



51



▲ 52

**OKIMONO EN IVOIRE SCULPTÉ,  
Japon, XIX<sup>e</sup> siècle**

Représentant un crâne délicatement sculpté  
H. : 5 cm (2 in.)

*A carved ivory Okimono, Japan, 19<sup>th</sup> century*

日本 十九世紀 象牙巧雕骷髏摆件  
高 : 5 cm

600 - 800 €

On y joint une attestation d'expertise par Monsieur Michael Combrexelle, expert auprès de la Cour d'Appel de Paris, qui sera remise à l'acquéreur. Cette attestation établit que cet objet d'art travaillé, a été réalisé dans un fragment en ivoire d'Elephantide spp (I/A), spécimen dit pré-convention antérieur à 1947 et au vu de son ancienneté antérieure au 1er juin 1947, son utilisation commerciale dans l'UE est permise ainsi que sur le territoire national français conformément à l'arrêté ministériel du 4 mai 2017, relatif à l'interdiction du commerce de l'ivoire d'éléphants et de la corne de rhinocéros.

En revanche une demande de CITES de ré-export sera nécessaire pour tout acheteur qui souhaiterait l'exporter hors de l'UE après la vente.

53

**MASQUE EN BRONZE,  
Japon, XX<sup>e</sup> siècle**

A l'imitation d'un *somen* d'armure de Samouraï, le visage grimaçant  
H. : 21 cm (8 1/4 in.)

*A bronze mask, Japan, 20<sup>th</sup> century*

日本 二十世纪 铜面具  
高 : 21 cm

4 000 - 6 000 €



52



53

## ARMURE DE SAMOURAÏ DE TYPE TOSEI GUSOKU, Japon, XIX<sup>e</sup> siècle

Constituée d'éléments composites, le casque (*sujibachi-kabuto*) constitué de trente-deux lamelles de fer, orné d'un *maedate* en bois laqué imitant des bois de cerf, le *menpo* en fer arborant une moustache en crin de cheval, les épaulières (*osode*) à six lamelles, le plastron (*do*) fait de deux parties de fer laqué fermant sur le côté droit par un cordon, la sous-jupe de protection (*kusazuri*) composée de six pans et reliée au bas du plastron, les éléments des manches (*kote*) reliés entre eux par une cotte de mailles (*kusari*), le cuissard (*haidate*) en forme de tablier fait de pièces de cuir laqué noir en forme de tuiles plates cousues sur un tissu bleu, les jambières (*suneate*) laquées noir, les éléments assemblés par une cotte de maille, les chaussures (*kutsu*) couvertes de crin de cheval, cette armure est accompagnée de son coffre en bois (*gusoku bitsu*) et de son support ; usures et petits manques

*A samurai Gosei Gusoku type armour,  
Japan, 19<sup>th</sup> century*

日本 十九世紀 武士盔甲

4 000 - 6 000 €

55 et 56  
Pas de lot





*Art de la Chine  
et de l'Asie du Sud-Est*  
*Lots 57 à 209*  
中国与东南亚艺术



Lot 81, Coupe libatoire en corne de rhinocéros sculptée, Chine, dynastie Qing, fin du XVII<sup>e</sup> siècle,  
(détail) p.47

拍品编号81, 清十七世纪末, 犀角巧雕龙纹杯(局部), 第47页





57

57

**VASE EN BRONZE HU  
PARTIELLEMENT DORÉ,  
Chine, époque Han  
(206 av. J.C. - 220 ap. J.C.)**

De forme quadrangulaire balustre, la panse et le col rehaussés de motifs triangulaires dorés, deux masques de taotie en relief supportant des anneaux mobiles formant les anses, une inscription postérieure donnant la capacité (six sheng) le poids (trente-six Jin) et la date (deuxième année de l'ère Jian Ping), gravée sur un côté  
H. : 42 cm (16 1/2 in.)

*A parcel gilt bronze vase Hu, China, Han Dynasty (206 BC-220 AD)*

汉 铜局部鎏金双耳方壶  
高 : 42 cm

2 000 - 3 000 €



58

58

**CHAUDRON EN BRONZE,  
Chine, royaumes combattants  
(475 - 221 av. J.C.)**

Composé de deux parties, toutes deux agrémentées de deux anses en forme de masques de taotie en relief supportant des anneaux mobiles ; oxydation verte et rouge  
H. : 33 cm (13 in.)

*A bronze cauldron, China, Warring States period (475-221 BC)*

战国 铜锅  
高 : 33 cm

3 000 - 4 000 €



59

59

**VASE COUVERT EN BRONZE HU,  
Chine, époque Han  
(206 av. J.C. - 220 ap. J.C.)**

De forme quadrangulaire balustre, deux masques de taotie en relief supportant des anneaux mobiles formant les anses, le couvercle légèrement pyramidal, surmonté de quatre dragons stylisés ; oxydation verte et rouge  
H. : 34 cm (13 1/4 in.)

*A bronze vase and cover Hu, China, Han Dynasty (206 BC- 220 AD)*

汉 铜饕餮纹方盖壶  
高 : 34 cm

1 000 - 1 500 €

60

**FIBULE EN BRONZE DORÉ,  
Chine, dynastie Han  
(206 av. J.C. - 220 ap. J.C.)**

A décor d'un dragon lové à tête de bovidé et pattes griffues, l'extrémité ornée d'une tête d'animal, le dessous agrémenté d'un bouton  
L. : 12 cm (4 3/4 in.)

*A gilt bronze belt hook, China, Han dynasty (206 BC-220 AD)*

汉 铜鎏金兽纹带钩  
长 : 12 cm

1 500 - 2 000 €

61

**FIBULE EN BRONZE DORÉ,  
Chine, dynastie Han  
(206 av. J.C. - 220 ap. J.C.)**

Le dessus cannelé, orné de deux masques de taotie aux extrémités, l'accroche en forme de tête de félin, le dessous agrémenté d'un bouton  
L. : 18,5 cm (7 1/4 in.)

*A gilt bronze belt hook, China, Han dynasty (206 BC - 220 AD)*

汉 铜鎏金饕餮纹带钩  
长 : 18,5 cm

1 000 - 1 500 €



61

62

**BOL EN GRÈS À GLAÇURE  
«FOURRURE DE LIÈVRE»,  
Chine, dynastie Song, XII<sup>e</sup> siècle**

Tronconique, la bordure légèrement évasée, reposant sur un petit pied et recouvert d'une glaçure brune et bleu nuit imitant la fourrure de lièvre ; deux petits éclats restaurés  
D. : 10,7 cm (4 1/4 in.)

*A Jian "hare's fur" ware bowl, China, Song dynasty, 12<sup>th</sup> century*

宋 十二世纪 建窑兔毫盏  
直径 : 10,7 cm

800 - 1 200 €

63

**COUPE EN GRÈS À GLAÇURE  
BLANCHE DINGYAO, Chine,  
dynastie Song, XII<sup>e</sup> siècle**

En forme de fleur épanouie, la bordure lobée, reposant sur un petit pied  
D. : 16,3 cm (6 1/2 in.)

*A Dingyao bowl, China, Song dynasty, 12<sup>th</sup> century*

宋 十二世纪 定窑白瓷葵口碗  
直径 : 16,3 cm

800 - 1 200 €

64

**FAUCONNIER EN TERRE CUITE  
À GLAÇURE BRUNE ET CRÈME,  
Chine, époque Tang (618 - 907)**

Debout sur une terrasse carrée, tenant un faucon sur sa main droite relevée, vêtu d'un manteau descendant aux genoux et coiffé d'un haut bonnet aux bords relevés, socle en bois  
H. : 62 cm (24 1/2 in.)

*A brown and cream glazed standing figure of falconer, China, Tang Dynasty, (618-907)*

唐 彩陶驯鹰人立像  
高 : 62 cm

3 000 - 4 000 €



64







65

**TÊTE DE BODHISATTVA  
EN CALCAIRE GRIS, Chine,  
site de Longmen, dynastie Tang  
(618-907)**

Le visage serein, les lèvres ourlées,  
les yeux mi-clos, les arcades  
sourcilières saillantes, socle en bois  
H. : 14,4 cm (5 3/4 in.)

Provenance :  
Ancienne collection privée du peintre  
français surréaliste André Masson  
(1896-1987)

*A gray limestone head of Bodhisattva,  
China, Longmen caves, Tang period  
(618-907)*

唐 石灰石龙门式菩萨首像  
高 : 14,4 cm  
来源: 法国超现实主义画家安德烈·马松  
(1896-1987) 旧藏。

3 000 - 4 000 €



66

**STATUETTE DE BODHISATTVA  
EN MARBRE, Chine, dynastie Yuan  
(1279-1368)**

Représenté assis en *padmasana* sur une  
base carrée, les mains en *dhyanamudra*,  
vêtu d'une longue robe, le visage  
légèrement souriant, coiffé d'un haut  
chignon ; cassure restaurée au cou  
H. : 21,3 cm (8 1/4 in.)

*A white marble figure of Bodhisattva,  
China, Yuan dynasty (1279-1368)*

元 大理石菩萨坐像  
高 : 21,3 cm

1 000 - 1 500 €

**STATUE DE BOUDDHA  
EN CALCAIRE GRIS,  
Chine, site de Longmen,  
époque Tang (618-907)**

Le bouddha représenté assis en *padmasana*, la main gauche en *bhumisparsamudra*, la main droite relevée, le visage serein, les cheveux en chignon recouvrant l'*usnisha*, vêtu d'une robe monastique retombant en plis courbes sur le devant, socle en marbre noir ; cassures restaurées  
H. : 38 cm (15 in.)

**Provenance :**

Collection particulière parisienne constituée dans les années trente.

*A gray limestone figure of a seated Buddha, China, Longmen caves, Tang period (618-907)*

唐 石灰石龙门式佛坐像

高 : 38 cm

来源 : 巴黎私人珍藏, 始于1930年代。

15 000 - 20 000 €

Le calcaire gris utilisé pour cette sculpture, la faible épaisseur montrant l'appartenance à une paroi de grotte à l'origine, l'expression du visage, les plis et le tombé de la robe sur le devant sont caractéristiques des sculptures du site de *Longmen*.

Le style de la coiffure, le visage arrondi et le plissé de la robe situent la sculpture au tout début de l'époque Tang voir légèrement antérieure.

*The grey limestone, the small thickness showing the belonging to a cave at the origin, the expression of the face, the folds and the fall of the dress on the front are characteristic of the Longmen origin.*

*The hairstyle, the rounded face and pleated of the dress situate the sculpture at the very beginning of the Tang period or slightly before.*





68

**FRAGMENT DE FRESQUE EN STUC POLYCHROME, ENCADRÉ, Chine, dynastie Ming (1368-1644)**

A décor en pigments rouge, jaune, vert, d'un serviteur emballant un sac devant des étagères contenant livres et rouleaux, un dignitaire barbu lisant un rouleau sur le devant, encadrée ; un manque et fissures, une fente au cadre  
Dimensions : 31,5 x 27,5 cm  
(12 1/2 x 10 3/4 in.)

*A framed stucco fragment of a fresco, China, Ming dynasty (1368-1644)*

明 彩绘人物故事图壁画  
尺寸：31,5 x 27,5 cm

2 000 - 3 000 €

69

**DEUX STATUETTES DE DIGNITAIRES REPRÉSENTANT LES SIGNES DU ZODIAQUE EN TERRE CUITE EMAÏLLÉE VERT ET JAUNE, Chine, dynastie Ming (1368-1644)**

Représentés debout, vêtus de longues robes, coiffés de bonnets, l'un tenant un rat, l'autre un bélier (éclat à la gueule du bélier)  
H. : 15,5 et 16 cm (6 and 6 1/4 in.)

*Two green and yellow glazed pottery of zodiacal dignitaries, China, Ming dynasty (1368-1644)*

明 彩陶人物捧生肖两尊  
高：15,5 与 16 cm

100 - 150 €



69

70

**BOÎTE COUVERTE EN LAQUE ROUGE, VERT, NOIR ET OCRE SCULPTÉE, Chine, dynastie Qing, début du XIX<sup>e</sup> siècle**

De forme contournée, le dessus du couvercle sculpté en relief de branches de litchis et leurs feuillages sur fond de motifs de grecques, les côtés sculptés d'un motif de fleurs losangé, l'intérieur et la base laqués noir ; petits éclats  
l. : 13,7 cm (5 1/2 in.)

*A carved red, green, black and ochre lacquer box and cover, China, Qing dynasty, early 19<sup>th</sup> century*

清 十九世纪初 雕漆荔枝纹盖盒  
宽：13,7 cm

800 - 1 200 €



**DEUX BOÎTES COUVERTES  
EN LAQUE ROUGE SCULPTÉE,  
Chine, dynastie Qing,  
début du XIX<sup>e</sup> siècle**

En forme de pêche de longévité, la première à décor sculpté sur le couvercle d'un médaillon délimité par une frise de chauve-souris et représentant un immortel et son serviteur debout sur des branchages de bambous parmi les flots tumultueux, le pourtour et la boîte ornés de pêches, grenades, citrons digités et feuillages ; la deuxième, d'un immortel et un daim sous un arbre dans un paysage montagneux, le pourtour et la boîte, de pêches, grenades et citrons digités au milieu de feuillages, l'intérieur et la base laqués noir ; petits manques sur l'une et plusieurs manques sur l'autre  
l. : 15,5 et 15,7 cm  
(6 and 6 1/4 in.)

*Two carved red lacquer peach-shape boxes and covers, China, Qing dynasty, early 19<sup>th</sup> century*

清 十九世纪初  
雕漆福寿三多人物故事纹寿盒两件  
宽：15,5 与 15,7 cm

1 500 - 2 000 €



70



71



72

**IMPORTANTE TÊTE DE  
GUANYIN EN PIERRE GRISE,  
Chine, début du XX<sup>e</sup> siècle**

Le visage serein, les yeux mi-clos, les arcades sourcilières saillantes, le front marqué de l'*urna*, les lobes d'oreilles allongés, les cheveux sculptés en boucles tourbillonnantes recouvrant l'*usnisha* et parés sur le devant d'une *apsara*, socle en pierre  
Hauteur de la tête : 50 cm (19 3/4 in.)

*A large carved gray stone head of Guanyin, China, early 20<sup>th</sup> century*

二十世纪初 石雕观音头像  
高 : 50 cm

10 000 - 15 000 €

73

**FRAGMENT DE FRESQUE EN STUC  
POLYCHROME, ENCADRÉ, Chine,  
dynastie Song-Yuan, XIII<sup>e</sup>-XIV<sup>e</sup> siècle**

A décor en pigments noirs, carmins et vert, de deux divinités féminines, occupées à la lecture d'un livre, debout, richement vêtues de longues robes au plissé fluide, leurs écharpes volant au vent ; tâches, usures et petites restaurations  
Dimensions : 100 x 59.5 cm  
(39 1/4 x 23 1/2 in.)

*A framed stucco fragment of a fresco, China, Song-Yuan dynasty, 13<sup>th</sup>-14<sup>th</sup> century*

宋-元 十三-十四世纪 彩绘仙女图壁画  
尺寸: 100 x 59.5 cm

6 000 - 8 000 €

72





73



74

**STATUETTE DE BODHISATTVA  
EN BRONZE, Chine,  
dynastie Ming, XV<sup>e</sup>-XVI<sup>e</sup> siècle**

Représenté assis en *padmasama* sur une double base lotiforme, vêtu d'un dhoti, un châle sur les épaules retombant en volutes sur les bras et la base, paré de bijoux, la main droite en *dhyanamudra*, la main gauche en *vitarkamudra*, tenant des tiges de lotus remontant le long des épaules et à l'origine supportant une épée et un livre, le visage serein, les cheveux coiffés en chignon et portant un diadème, traces de laque or ; l'épée et le livre manquants, petits manques au diadème  
H. : 25,5 cm (10 in.)

*A bronze figure of bodhisattva,  
China, Ming dynasty, 15<sup>th</sup>-16<sup>th</sup> century*

**明 十五-十六世纪 铜菩萨坐像**  
高 : 25,5 cm

4 000 - 6 000 €



74

75

**STATUETTE DE LUOHAN  
EN BRONZE, Chine, XVII<sup>e</sup> siècle**

Représenté debout sur une double base lotiforme, les mains en *anjalinudra*, vêtu d'une robe monastique, le visage serein  
H. : 25,3 cm (10 in.)

*A bronze figure of a Luohan, China,  
17<sup>th</sup> century*

**十七世纪 铜罗汉立像**  
高 : 25,3 cm

1 500 - 2 000 €

76

**STATUE DE LIUHAI EN BRONZE  
PARTIELLEMENT DORÉ, Chine,  
dynastie Qing, XVII<sup>e</sup> siècle**

Représenté dansant, vêtu d'une veste à longues manches laissant le torse et le ventre nus, montrant son embonpoint, d'un pantalon sous une jupe en feuilles de bananier, le visage souriant largement, les cheveux en épis coiffés d'un bonnet, socle en marbre; la main droite manquante  
H. : 34 cm (13 1/4 in.)

*A parcel gilt bronze figure of a  
dancing liuhai, China, Qing dynasty,  
17<sup>th</sup> century*

**清 十七世纪 铜局部鎏金刘海像**  
高 : 34 cm

1 500 - 2 000 €

77

**STATUETTE DE BODHISATTVA  
EN BRONZE, Chine,  
dynastie Ming, XVII<sup>e</sup> siècle**

Représenté assis à l'européenne sur une chimère couchée, reposant sur une base lotiforme, la main droite en *vitarkamudra*, la main gauche tenant une perle, vêtu d'une longue robe, paré de bijoux, le visage serein, coiffé d'un diadème ouvragé, traces de laque or  
H. : 22,8 cm (9 in.)

*A bronze figure of Bodhisattva seated  
on a chimera, China, dynasty Ming,  
17<sup>th</sup> century*

**明 十七世纪 铜菩萨骑师像**  
高 : 22,8 cm

1 500 - 2 000 €



75



76



77

78

**AIGUIÈRE COUVERTE  
EN BRONZE CISELÉ,  
DORÉ ET ARGENTÉ,  
Chine, XVII<sup>e</sup> siècle**

De forme balustre aplatie, reposant sur un large pied évasé, la panse ciselée d'un caractère *shou* au centre entouré de deux dragons stylisés, flanquée d'un fin bec verseur relié au col par deux sapèques et d'une grande anse galbée, une extrémité en forme de *ruyi*, le long col légèrement évasé décoré de palmes, le pied gravé de fleurs et rinceaux feuillagés, le couvercle orné de chauve-souris, la prise en forme d'un lion bouddhique, traces de dorure à l'extérieur et d'argenture à l'intérieur ; choc sur la panse  
H. : 29 cm (11 1/2 in.)

*A carved gilded bronze ewer,  
China, 17<sup>th</sup> century*

十七世纪 铜鎏金龙纹执壶  
高 : 29 cm

1 200 - 1 800 €



78

79

**PORTE MIROIR EN FORME  
DE QILIN EN BRONZE,  
Chine, XVII<sup>e</sup> siècle**

La licorne (*qilin*) représentée couchée, la tête tournée vers l'arrière et relevée, un support en forme de lune sur l'arrière et nuages sur le devant, fixé sur le dos,  
L. : 22 cm (8 1/2 in.)

*A bronze 'Qilin' mirror stand,  
China, 17<sup>th</sup> century*

十七世纪 铜麒麟镜架  
高 : 22 cm

600 - 800 €



79

80

**PAIRE DE STATUETTES DE  
BODHISATTVA EN BRONZE,  
Chine, dynastie Ming,  
XVI<sup>e</sup>-XVII<sup>e</sup> siècle**

Assis en *lalitasana*, l'un, sur une chimère couchée, reposant sur un base lotiforme, l'autre, sur un éléphant, parés de bijoux, vêtus d'un dhoti, les mains en *vitarkamudra* tenant des tiges de lotus remontant le long des épaules et supportant une épée et un livre, le visage légèrement souriant, portant un diadème, inscription sur l'arrière de la base, traces de laque or  
H. : 22,5 cm (8 3/4 in.)

*A pair of bronze figures of seated bodhisattvas, China, dynasty Ming, 16<sup>th</sup>-17<sup>th</sup> century*

明 十六-十七世纪 铜菩萨坐骑像两尊  
高 : 22,5 cm

5 000 - 7 000 €





80



▲ 81

**COUPE LIBATOIRE EN CORNE  
DE RHINOCÉROS SCULPTÉE,  
Chine, dynastie Qing,  
fin du XVII<sup>e</sup> siècle**

En forme de verseau légèrement quadrangulaire, reposant sur un pied évasé, les côtés ornés de cartouches de dragons *gui* archaïsants, l'anse sculptée d'un grand *chilong* agrippé à la bordure, la bordure gravée d'une frise de grecques

H. : 7,3 cm (2 3/4 in.)

L. : 11,4 cm (4 1/2 in.)

P. : 7,5 cm (3 in.)

Poids : 124 gr.

*A carved rhinoceros horn libation cup, China, Qing dynasty, late 17<sup>th</sup> century*

清 十七世纪末 犀角巧雕龙纹杯

高 : 7,3 cm

长 : 11,4 cm

宽 : 7,5 cm

重量 : 124 克

15 000 - 20 000 €

On y joint une attestation d'expertise par Monsieur Michael Combrexelle, expert auprès de la Cour d'Appel de Paris, qui sera remise à l'acquéreur. Cette attestation établit que cet objet d'art travaillé, a été réalisé dans une corne de Rhinocerotidae spp (I/A), spécimen dit pré-convention antérieur à 1947 et au vu de son ancienneté antérieure au 1er juin 1947, son utilisation commerciale dans l'UE est permise ainsi que sur le territoire national français conformément à l'arrêté ministériel du 4 mai 2017, relatif à l'interdiction du commerce de l'ivoire d'éléphants et de la corne de rhinocéros.

En revanche une demande de CITES de ré-export sera nécessaire pour tout acheteur qui souhaiterait l'exporter hors de l'UE après la vente.

▲ 82

**COUPE LIBATOIRE EN CORNE  
DE RHINOCÉROS SCULPTÉE,  
Chine, dynastie Qing,  
fin du XVII<sup>e</sup>-XVIII<sup>e</sup> siècle**

En forme de fleur de magnolia épanouie, l'extérieur sculpté en relief de grenades sur leurs branches feuillagées, deux branches principales formant l'anse en remontant vers la bordure arrière de la coupe et le pied en s'enchevêtrant à la base ; manques

H. : 8,7 cm (3 1/2 in.)

L. : 14,7 cm (5 3/4 in.)

P. : 10 cm (4 in.)

Poids : 176 gr.

*A carved rhinoceros horn libation cup, China, Qing dynasty, late 17<sup>th</sup>-18<sup>th</sup> century*

清 十七世纪末-十八世纪

犀角巧雕石榴纹杯

高 : 8,7 cm

长 : 14,7 cm

宽 : 10 cm

重量 : 176 克

20 000 - 30 000 €

On y joint une attestation d'expertise par Monsieur Michael Combrexelle, expert auprès de la Cour d'Appel de Paris, qui sera remise à l'acquéreur. Cette attestation établit que cet objet d'art travaillé, a été réalisé dans une corne de Rhinocerotidae spp (I/A), spécimen dit pré-convention antérieur à 1947 et au vu de son ancienneté antérieure au 1er juin 1947, son utilisation commerciale dans l'UE est permise ainsi que sur le territoire national français conformément à l'arrêté ministériel du 4 mai 2017, relatif à l'interdiction du commerce de l'ivoire d'éléphants et de la corne de rhinocéros.

En revanche une demande de CITES de ré-export sera nécessaire pour tout acheteur qui souhaiterait l'exporter hors de l'UE après la vente.



81



82



**RARE COUPE LIBATOIRE  
EN CORNE DE RHINOCÉROS  
SCULPTÉE, Chine, dynastie Qing,  
fin du XVII<sup>e</sup>-début du XVIII<sup>e</sup> siècle**

De forme ovale, les côtés évasés, l'extérieur sculpté en haut relief de *Shoulao* chevauchant une grue volant au-dessus d'un daïm couché sur l'avant de la coupe, entouré, sur les côtés par les huit immortels debout sur des nuages en forme de *ruyi* reliés entre eux, la corne d'une belle couleur chocolat ; fente due à l'âge avec petit manque associé

H. : 7,5 cm (3 in.)  
L. : 14,5 cm (5 ¾ in.)  
P. : 9 cm (3 ½ in.)  
Poids : 178 gr.

*A rare carved rhinoceros horn 'eight immortals' libation cup, China, Qing dynasty, late 17<sup>th</sup>-early 18<sup>th</sup> century*

清 十七世纪末-十八世纪初  
犀角雕「八仙过海」纹杯

高 : 7,5 cm  
长 : 14,5 cm  
宽 : 9 cm  
重量 : 178 克

30 000 - 50 000 €

On y joint une attestation d'expertise par Monsieur Michael Combrexelle, expert auprès de la Cour d'Appel de Paris, qui sera remise à l'acquéreur. Cette attestation établit que cet objet d'art travaillé, a été réalisé dans une corne de *Rhinocerotidae* spp (I/A), spécimen dit pré-convention antérieure à 1947 et au vu de son ancienneté antérieure au 1<sup>er</sup> juin 1947, son utilisation commerciale dans l'UE est permise ainsi que sur le territoire national français conformément à l'arrêté ministériel du 4 mai 2017, relatif à l'interdiction du commerce de l'ivoire d'éléphants et de la corne de rhinocéros.

En revanche une demande de CITES de ré-export sera nécessaire pour tout acheteur qui souhaiterait l'exporter hors de l'UE après la vente.

Pour des coupes similaires, voir celles de la Chester Beatty Library, Dublin, et du Musée Municipal d'Osaka, illustrées dans Jan Chapman, *The Art of Rhinoceros Horn Carving in China*, London, 1999, pls. 270-272 279-277 et pl. 266 ; une autre coupe de la collection de Thomas Fok est publiée dans son ouvrage de Thomas Fok, *Connoisseurship of Rhinoceros Horn Carving in China*, Hong Kong, 1999, pl. 82.

Deux autres pièces ont été vendues, l'une à Sotheby's Londres, le 11 mai 2011, Lot 15, l'autre reposant sur un pied ajouré, à Christie's New York le 15 septembre 2011, Lot 1233.

*For similar examples, see one in the Chester Beatty Library, Dublin, and another one in the collection of the Osaka Municipal Museum, illustrated in Jan Chapman, The Art of Rhinoceros Horn Carving in China, London, 1999, pls. 270-272 279-277, and pl. 266; another cup, from the collection of Thomas Fok, is published in Thomas Fok, Connoisseurship of Rhinoceros Horn Carving in China, Hong Kong, 1999, pl. 82.*

*Two other cups have been sold, one at Sotheby's London, 11 May 2011, Lot 15, the other one, on an openwork foot at Christie's New York, 15 September 2011, Lot 1233.*



Détail  
側面



84

**PETIT CHIEN EN JADE CÉLADON PÂLE ET ROUILLE, Chine, dynastie ming, XVII<sup>e</sup> siècle**

Représenté couché, la tête posée sur ses pattes avant  
L. : 5,4 cm (2 in.)

*A small carved pale celadon figure of dog, China, Ming dynasty, 17<sup>th</sup> century*

明 十七世纪 青白玉巧雕卧犬佩  
长 : 5,4 cm

1 500 - 2 000 €

86

**COUPE EN JADE CÉLADON, Chine, dynastie Qing, XIX<sup>e</sup> siècle**

De forme circulaire, reposant sur un petit pied, l'extérieur orné de clous en relief, un dragon stylisé formant l'anse, socle en bois  
l. : 9 cm (3 1/2 in.)

*A carved celadon jade cup, China, Qing dynasty, 19<sup>th</sup> century*

清 十九世纪 青玉雕螭龙耳小杯  
宽 : 9 cm

400 - 600 €

87

**IMPORTANT SEAU EN JADE GRAS DE MOUTON ET GRIS, Chine, dynastie Qing, XIX<sup>e</sup> siècle**

De section carrée, le dessous inscrit *Tian Zi Xin Xi* (seau du fils du ciel), la prise sculptée d'un grand dragon de style *Ming*, percé à la base pour le cordon ; partie avant manquante  
H. : 15,5 cm (6 in.)

*A large carved mutton fat and gray jade seal, China, Qing dynasty, 19<sup>th</sup> century*

清 十九世纪 玉雕龙钮玺  
高 : 15,5 cm  
印文: 天子信玺

4 000 - 6 000 €

85

**COUPE LIBATOIRE EN JADE CÉLADON PÂLE, Chine, dynastie Qing, XIX<sup>e</sup> siècle**

Dans le style archaïque, reposant sur un petit pied, l'extérieur rehaussé de clous, l'anse en forme de dragons stylisés  
L. : 10,4 cm (4 in.)

*A carved pale celadon jade libation cup, China, Qing dynasty, 19<sup>th</sup> century*

清 十九世纪 青白玉雕小杯  
长 : 10,4 cm

500 - 700 €







87



87 dessous



88

**PAIRE DE VASES EN PORCELAINE BLEU BLANC, Chine, dynastie Qing, époque Kangxi (1662-1722)**

En forme de double gourde, à décor de fleurs de lotus et rinceaux feuillagés, la bordure ornée de motifs géométriques

H. : 16,5 cm (6 1/2 in.)

*A pair of blue and white double-gourd vases, China, Qing dynasty, Kangxi period (1662-1722)*

清康熙 青花缠枝花卉纹葫芦瓶一对

高 : 16,5 cm

400 - 600 €

88



89

**PAIRE DE VASES BOUTEILLES EN PORCELAINE BLEU BLANC, Chine, dynastie Qing, époque Kangxi (1662-1722)**

La panse piriforme, à décor de fleurs de prunus et rochers, la bordure du col et l'épaulement ornés d'une frise de motifs géométriques

H. : 19,7 cm (7 3/4 in.)

*A pair of blue and white porcelain vases, China, Qing dynasty, Kangxi period (1662-1722)*

清康熙 青花梅石纹瓶一对

高 : 19,7 cm

400 - 600 €

89



90

**PAIRE DE POTS COUVERTS EN PORCELAINE BLEU BLANC, Chine, dynastie Qing, XVIII<sup>e</sup> siècle**

De forme ovoïde, reposant sur un petit pied droit, à décor d'un faisan posé sur un rocher, et d'oiseaux, l'un perché sur une branche de pivoines, un autre en vol, le couvercle orné de pivoines et rochers

H. : 19,5 cm (7 1/2 in.)

*A pair of blue and white porcelain pots and covers, China, Qing dynasty, 18<sup>th</sup> century*

清 十八世纪 青花花鸟纹罐一对

高: 19,5 cm

600 - 800 €

90

91

**UNE COUPE EN PORCELAIN BLEU POUDRÉ,  
Chine, dynastie Qing, XIX<sup>e</sup> siècle ET UNE COUPE  
EN PORCELAIN BLEU BLANC, Chine,  
dynastie Qing, époque Kangxi (1662-1722)**

La première à décor d'un dragon à la poursuite d'une perle enflammée et entouré de flammes, marque apocryphe *Qianlong* à la base ; la deuxième reposant sur un petit pied droit, le centre orné d'une jardinière, l'aile, de motifs géométriques, marque apocryphe *Chenghua* à la base  
D. : 15,3 et 15,6 cm (6 and 6 in.)

*A powder blue porcelain saucer, China, Qing dynasty, 19<sup>th</sup> century and a blue and white porcelain saucer, China, Qing dynasty, Kangxi period (1662-1722)*

清 十九世纪 蓝地描金龙纹碟

清康熙 青花花卉纹碟

直径：15,3 与 15,6 cm

200 - 300 €



91

92

**DEUX BOLS EN PORCELAIN BLEU BLANC,  
Chine, dynastie Qing, époque Kangxi (1662-1722)**

Le plus grand, circulaire, reposant sur un petit pied droit, l'extérieur orné de pivoines, fleurs de lotus, chrysanthèmes, prunus et bambous, la bordure intérieure, d'une frise de fleurs ; le plus petit, quadrilobé, décoré d'une femme assise sous un saule, l'intérieur du bol émaillé de trois enfants dansant, marque apocryphe *Chenghua* à la base

Diamètre du grand bol : 19 cm (7 1/2 in.)

Largeur du petit bol : 14,3 cm (5 1/2 in.)

*Two blue and white porcelain bowls, China, Qing dynasty, Kangxi period (1662-1722)*

清康熙 青花人物花卉纹碗两件

直径：19 cm

宽：14,3 cm

700 - 900 €



92

93

**PAIRE DE COUPES EN PORCELAIN BLEU BLANC,  
Chine, dynastie Qing, époque Kangxi (1662 - 1722)**

De forme polylobée, le centre à décor de cavaliers à la chasse dans un paysage lacustre et montagnueux, l'aile ornée de fleurs de lotus et d'emblèmes, le revers, d'une frise de fleurs, marque apocryphe *Chenghua* à la base  
D. : 20 cm (8 in.)

*A pair of blue and white porcelain saucers, China, Qing dynasty, Kangxi period (1662-1722)*

清康熙 青花狩猎图碟一对

直径：20 cm

400 - 600 €



93





94

94

**POT COUVERT EN PORCELAINE BLEU BLANC, Chine, dynastie Qing, époque Kangxi (1662-1722)**

De forme ovoïde côtelée, à décor de quatre médaillons de femmes sur des terrasses extérieures, l'épaule et la partie inférieure du vase ornés de fleurs, le couvercle émaillé de personnages, marque apocryphe *Jiajing* à la base  
H. : 24 cm (9 1/2 in.)

*A blue and white porcelain jar and cover, China, Qing dynasty, Kangxi period (1662-1722)*

清康熙 青花仕女图罐  
高 : 24 cm

1 500 - 2 000 €

97

**DEUX VASES, UNE THÉIÈRE ET UNE SALIÈRE EN PORCELAINE BLEU BLANC, Chine, dynastie Qing, époque Kangxi (1662 - 1722)**

Le grand vase, balustre, la panse à décor de fleurs dans des cartouches en forme de pétale en léger relief ; le petit vase en forme de bouteille, orné de fleurs et rinceaux ; la théière et la salière décorées de fleurs  
H. : 23,2, 20, 8,5 et 8 cm (9, 8, 3 1/4 and 3 in.)

*Two blue and white porcelain vases, a tea-pot and a salt cellar, China, Qing dynasty, Kangxi period (1662-1722)*

清康熙 青花观音尊、长颈胆瓶、茶壶与盐盅  
高: 23,2、20、8,5 与 8 cm

1 000 - 1 500 €



95

95

**PETIT VASE EN PORCELAINE BLEU BLANC MONTÉ EN ARGENT POUR LE MARCHÉ OTTOMAN, Chine, dynastie Qing, époque Kangxi (1662-1722)**

La panse globulaire, à décor de fleurs et de frises de *ruyi*, la partie centrale du col renflée et ornée de cartouches de fleurs, motifs géométriques et svastika, monture en métal argenté ; col coupé  
H. : 21 cm (8 1/4 in.)

*A blue and white porcelain vase with silver mount for the Ottoman market, China, Qing dynasty, Kangxi period (1662-1722)*

清康熙 青花花卉纹瓶  
高 : 21 cm

500 - 700 €

98

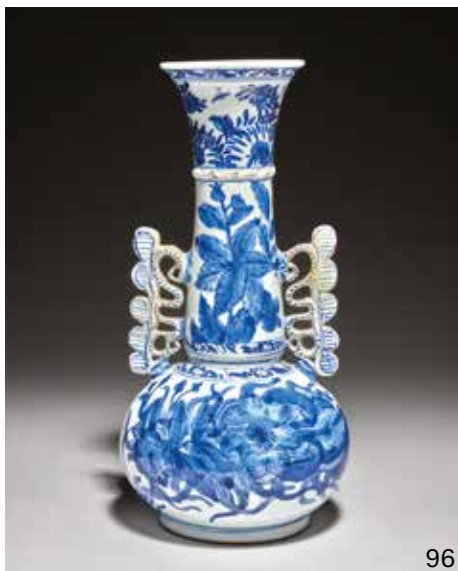
**PAIRE D'ASSIETTES EN PORCELAINE BLEU BLANC, Chine, dynastie Qing, époque Kangxi (1662 - 1722)**

À décor au centre de plantes aquatiques, l'aile ornée d'une frise de sapèques ajourées, une frise de rinceaux au revers  
D. : 20,5 cm (8 in.)

*A pair of blue and white porcelain plates, China, Qing dynasty, Kangxi period (1662-1722)*

清康熙 青花花卉纹镂空碟一对  
直径 : 20,5 cm

500 - 700 €



96

96

**VASE EN PORCELAINE BLEU BLANC, Chine, dynastie Qing, XVIII<sup>e</sup> siècle**

La panse globulaire, ornée de fleurs et plantes aquatiques, le long col légèrement évasé, décoré de fleurs de grenades et oiseaux, les deux anses en forme de rinceaux ajourés ; anses restaurées  
H. : 24,5 cm (9 3/4 in.)

*A blue and white porcelain vase, China, Qing dynasty, 18<sup>th</sup> century*

清 十八世纪 青花海藻纹双耳瓶  
高 : 24,5 cm

600 - 800 €

99

**POT EN PORCELAINE BLEU BLANC, Chine, dynastie Qing, époque Kangxi (1662-1722)**

De forme globulaire, à décor de fleurs et feuillages, l'épaule et la bordure inférieure du pot ornés d'une frise de pétales ; manque le couvercle, choc et fêle en étoile traversant  
H. : 23,5 cm (9 1/4 in.)

*A blue and white porcelain jar, China, Qing dynasty, Kangxi period (1662-1722)*

清康熙 青花花卉纹罐  
高 : 23,5 cm

400 - 600 €



97



98



99

100

**PAIRE DE BOUTEILLES EN  
PORCELAINE IMARI CHINOIS,  
Chine, dynastie Qing, XVIII<sup>e</sup> siècle**

De section carrée à pans coupés,  
décorées de fleurs et motifs  
géométriques ; craquelure de l'émail  
sur une bouteille  
H. : 27,8 cm (11 in.)

*A pair of Chinese Imari porcelain  
bottles, China, Qing dynasty,  
18<sup>th</sup> century*

清 十八世纪 伊万里式花卉纹方瓶一对  
高 : 27,8 cm

800 - 1 200 €

101

**UN VASE ET UN ASPERSOIR EN  
PORCELAINE BLEU BLANC,  
Chine, dynastie Qing, époque Kangxi  
(1662 - 1722)**

Le vase en forme de bouteille, la  
panse globulaire, à décor de fleurs  
dans des cartouches lobés, le long col  
légèrement évasé et renflé au milieu,  
monture en bronze doré en forme d'un  
dragon gui ; l'aspersoir reposant sur  
un pied évasé, émaillé de fleurs et  
feuillages ; petites restaurations à la  
bordure du vase  
H. : 20,5 et 19,3 cm (8 and 7 1/2 in.)

*A blue and white porcelain vase and an  
aspersorium, China, Qing dynasty,  
Kangxi period (1662-1722)*

清康熙 青花花卉纹瓶两件  
高 : 20,5 与 19,3 cm

700 - 900 €

102

**DOUBLE VASE LOSANGÉ EN  
PORCELAINE BLEU BLANC  
ET ROUGE DE CUIVRE,  
Chine, dynastie Qing,  
fin du XVIII<sup>e</sup>-début du XIX<sup>e</sup> siècle**

Reposant sur un petit pied étagé, à  
décor de lions bouddhiques, vases,  
objets de lettré et emblèmes, la  
bordure supérieure ornée d'une frise de  
motifs géométriques, le pied de fleurs  
et rinceaux, socle en bois ; accident  
au vase et manque au socle  
H. : 12,9 cm (5 in.)

*A copper red and blue and white porcelain  
double vase, China, Qing dynasty, late  
18<sup>th</sup>-early 19<sup>th</sup> century*

清 十八世纪末-十九世纪初  
青花釉里红博古纹双联瓶  
高 : 12,9 cm

1 500 - 2 000 €



100





101



102



103

104

**PAIRE D'ASSIETTES EN  
PORCELAINE FAMILLE VERTE,  
Chine, dynastie Qing, XVIII<sup>e</sup> siècle**

Décorées au centre dans un cartouche carré, d'un sage et son serviteur cheminant vers un village au milieu d'un paysage lacustre et montagneux, quatre cartouches lobés de fleurs sur fond bleu et décor or sur l'aile  
D. : 22 cm (8 1/2 in.)

*A pair of famille verte porcelain plates, China, Qing dynasty, 18<sup>th</sup> century*

清 十八世纪 芥蓝釉五彩人物山水纹碟一对  
直径 : 22 cm

600 - 800 €

103

**JARDINIÈRE EN GRÈS  
ÉMAILLÉ BLEU, Chine,  
XVI<sup>e</sup>-XVII<sup>e</sup> siècle**

De forme circulaire, reposant sur trois petits pieds, socle en bois  
H. : 9 cm (3 1/2 in.)

*A blue glazed jardiniere, China, 16<sup>th</sup>-17<sup>th</sup> century*

十六-十七世纪 蓝釉花盆  
高 : 9 cm

500 - 700 €

105

**PAIRE DE LÉVRIERS EN  
PORCELAINE BLANC DE CHINE,  
Chine, dynastie Qing, XVIII<sup>e</sup> siècle**

Représentés assis sur des bases rectangulaires, accompagnés de leur petit, socle en bois ; manque à la patte d'un petit  
H. : 15,4 cm (6 in.)

*A pair of blanc de chine porcelain figures of greyhounds, China, Qing dynasty, 18<sup>th</sup> century*

清 十八世纪末 白瓷器母犬一对  
高 : 15,4 cm

1 000 - 1 500 €

106

**STATUETTE DE GUANYIN EN  
PORCELAINE BLEU BLANC, Chine,  
dynastie Qing, XVIII<sup>e</sup> siècle ET SON  
SOCLE EN BRONZE du XIX<sup>e</sup> siècle**

Représentée assise devant une mandorle sur une double base lotiforme, la main droite posée sur son genou droit relevé tenant un chasse mouche, un enfant dans son bras gauche, vêtue d'un grand manteau, un voile recouvrant ses cheveux ; accidents et petits manques  
Hauteur de guanyin : 19,3 cm (7 1/2 in.)

*A blue and white porcelain Guanyin and child and its bronze base, China, Qing dynasty, 18<sup>th</sup> century, the bronze base 19<sup>th</sup> century*

清 十八世纪 白地青花观音送子像 (铜底座为十九世纪)

高 : 19,3 cm

300 - 400 €

107

**PETITE THÉIÈRE EN  
PORCELAINE BLEU BLANC ET  
FOND CAPUCIN, Chine, dynastie  
Qing, époque Kangxi (1662-1722)**

De forme globulaire, le couvercle plat, la panse ornée de médaillons de rinceaux bleu sur fond blanc, l'anse, le bec verseur et la prise du couvercle remplacés par des éléments en bronze doré, le bec verseur en forme de tête de dragon, un oiseau posé sur le sommet de l'anse et retenant la chaîne du couvercle  
H. : 8,5 cm (3 1/4 in.)

*An ormolu-mounted, brown glazed, blue and white tea pot and cover, China, Qing dynasty, Kangxi period (1662-1722)*

清康熙 镶铜鎏金酱釉青花缠枝纹茶壶  
高 : 8,5 cm

1 000 - 1 500 €

Une théière similaire à couvercle bombé et décor rouge de fer et bleu blanc, est illustrée dans *Monochrome Porcelain, The Complete Collection of Treasures of the Palace Museum*, pl. 59

*A similar tea pot a domed cover and copper red, blue and white design, is illustrated in Monochrome Porcelain, The Complete Collection of Treasures of the Palace Museum, pl. 59*



104



105



106



107





108

108  
**STATUETTE DE GUANDI  
 EN BISCUIT ÉMAILLÉ VERT,  
 JAUNE ET AUBERGINE,  
 Chine, dynastie Qing, époque Kangxi  
 (1662-1722)**

Représenté assis sur un trône, vêtu d'une armure décorée de dragons, le visage menaçant, coiffé d'un casque, la main gauche reposant sur son genou, la droite relevant sa longue barbe, le devant du trône orné d'un masque de tigre ; main gauche recollée  
 H. : 29,8 cm (11 3/4 in.)

Provenance :  
 Ancienne collection Hon. Mrs. Ionides

Exposition :  
 Oriental Ceramic Society - London -  
 1947 - N° 109

*A green, yellow and aubergine glazed biscuit figure of Guandi, China, Qing dynasty, Kangxi period (1662-1722)*

清康熙 三色釉关公坐像  
 高 : 29,8 cm  
 来源: Hon. Mrs. Ionides旧藏  
 展览: 伦敦东方陶瓷学会, 1947年, 109号

1 500 - 2 000 €



109

109  
**POTICHE COUVERTE  
 EN PORCELAINE WUCAI,  
 Chine, époque Transition, XVII<sup>e</sup> siècle**

A décor de divers poissons et plantes aquatiques dans des cartouches lobés sur fond à motifs de sapèques, l'épaule et la partie inférieure du vase ornés de svastikas dans des réserves en forme de ruyi, le couvercle reprenant le même décor ; accident recollé au couvercle  
 H. : 35,5 cm (15 in.)

*A Wucail porcelain jar and cover, China, Transitional period, 17<sup>th</sup> century*

十七世纪 五彩鱼藻纹将军罐  
 高 : 35,5 cm

1 500 - 2 000 €

110

**PETITE SELLETTE EN LAQUE  
À DÉCOR QIANGJIN ET TIANQI,  
Chine, dynastie Qing, époque Kangxi,  
fin du XVII<sup>e</sup> siècle**

De forme polylobée, les pieds cambrés et séparés par une ceinture, à décor laqué vert, rouge et brun (*tianqi*), incisé et souligné à l'or (*qiangjin*) sur fond brun, sur le plateau, d'un pavillon et de maisons au milieu d'un paysage lacustre et montagneux, et sur les bandeaux et pieds, de fleurs ; craquelures, accidents et manques

H. : 35 cm (13 3/4 in.)

*A small red Qiangjin and Tianqi - decorated lacquer stand, China, Qing dynasty, Kangxi period, late 17<sup>th</sup> century*

清康熙 十七世纪末 枪金填漆山水纹几  
高 : 35 cm

1 000 - 1 500 €



110

111

**COFFRET EN LAQUE BURGAUTÉ,  
Chine, dynastie Qing,  
XVII<sup>e</sup>-XVIII<sup>e</sup> siècle**

De forme rectangulaire à pans coupés, décoré en incrustation de nacre, sur le devant, d'une scène de personnages sous un pin, sur les côtés et le couvercle, de fleurs et feuillages, ferrures en cuivre en forme de chauve-souris ; usures et manques

Dimensions : 37 x 45,5 x 32,5 cm  
(14 1/2 x 18 x 12 3/4 in.)

*A 'laque burgaute' chest, China, Qing dynasty, 17<sup>th</sup>-18<sup>th</sup> century*

清 十七-十八世纪 人物花卉纹螺钿漆箱  
尺寸: 37 x 45,5 x 32,5 cm

600 - 800 €



111



112

112

**BOIS D'IMPRESSION  
RECTANGULAIRE, Chine,  
dynastie Qing, époque Qianlong  
(1736-1795)**

La plaque sculptée de gauche à droite de deux Palden Lhamo, deux Mahakala et Shiva, et d'inscriptions en caractère chinois Mi Mi Jing Di Er Shi Sqn Juan Xia Yi (livre canonique de secrets, vingt-troisième volume, deuxième partie, un) à gauche, en manchou à droite  
Dimensions : 17,1 x 59,3 cm  
(6 3/4 x 23 1/4 in.)

*A rectangular woodcut after the Kangxi 'Imperial Red edition', China, Qing dynasty, Qianlong period (1736-1795)*

清乾隆 佛教经卷木刻印版  
尺寸：17,1 x 59,3 cm

1 200 - 1 800 €

Un rare ensemble de bois d'impression pour le Kanjur mongol (textes sacrés) a été exécuté sous l'ordre de l'Empereur Kangxi, l'ancien Kanjur a été révisé à quelque 756 divinités illustrées avec un texte d'accompagnement, et découpé en planches pour son impression entre 1717-1720.

Cette planche fait vraisemblablement partie d'une version ultérieure de cette «Edition Rouge Impériale» de Kangxi, probablement réalisée sous le règne de Qianlong sous les instructions de Changkya Rolpai Dorje (1717-1786), le précepteur impérial tibétain qui a supervisé la fondation du Yonghegong. Un collège monastique impérial pour les moines mongols, mandchous et chinois. Rolpai Dorje a joué un rôle important dans le développement des systèmes iconographiques tibéto-mongols utilisés en Chine.

*A rare set of woodblocks made to print the Mongolian Kanjur (sacred texts) was carved under imperial order of Kangxi. The ancient Mongolian Kanjur was revised to some 756 illustrated deities with accompanying text, and cut into woodblocks and printed between 1717-1720. This woodblock is presumably part of a later version of this Kangxi «Imperial Red Edition», probably done during the reign of Qianlong under the instructions of Changkya Rolpai Dorje (1717-1786), the Tibetan Imperial preceptor who oversaw the founding of the Yonghegong, an imperial monastic college for Mongol, Manchu and Chinese monks. Rolpai Dorje was instrumental in the further development of the Tibeto-Mongolian iconographic systems used in China.*

113

**PEINTURE TAOÏSTE À L'ENCRE  
ET COULEUR SUR PAPIER  
ENCADRÉE, Chine,  
dynastie Qing, XIX<sup>e</sup> siècle**

Représentant au milieu de nuées, un dignitaire chevauchant un dragon et tenant une tablette Hu, un autre dignitaire chevauchant une chimère, un enfant dans ses bras, un shoulao sur un cerf, tenant un rouleau taoïste dans la partie inférieure  
Dimensions : 106 x 55 cm  
(41 3/4 x 21 1/2 in.)

*A Daoist painting, ink and color on paper, framed, China, Qing dynasty, 19<sup>th</sup> century*

清 十九世纪 道教图 纸本设色  
尺寸：106 x55 cm

500 - 700 €



113



**BOITE COUVERTE EN LAQUE  
ROUGE DU YUNNAN,  
Chine, dynastie Ming, XVI<sup>e</sup> siècle**

De forme circulaire, une face décoré et sculptée d'un *qilin* aspirant de l'eau de mer, entouré de carpes bondissantes et pêches, l'autre face d'un lion et son petit jouant avec une balle de brocart enrubannée, inscription *Jixiang Baohe* (boîte propice et précieuse) à l'intérieur

D. : 17 cm (6 3/4 in.)

*A Yunnan cinnabar lacquer round box and cover, China, Ming dynasty, 16<sup>th</sup> century*

明 十六世纪  
云南雕漆麒麟狮子海水纹圆宝盒  
直径 : 17 cm

2 000 - 3 000 €

Le motif de lions jouant avec une balle de brocart était très populaire sous les *Ming* et se trouve sur des pièces de l'époque telle une boîte en laque au Musée du Palais à Beijing, illustrée dans *Carved Lacquer in the Palace Museum*, Beijing, 1985, pl.161  
Voir aussi une boîte circulaire couverte du XV<sup>e</sup> siècle avec un décor similaire, au British Museum, illustrée par Sir Harry Garner, *Chinese Lacquer*, London, 1979, no. 40

*The motif of playing lions playing with brocade balls was especially popular during the Ming period and can be found on Ming wares, such as the lacquer box in the Palace Museum, Beijing, illustrated in Carved Lacquer in the Palace Museum, Beijing, 1985, pl.161; Compare with a fifteenth century circular box and cover of similar design, from the British Museum, illustrated by Sir Harry Garner, Chinese Lacquer, London, 1979, no. 40*



114

115

**DEUX BRÛLE-PARFUMS EN BRONZE, Chine, dynastie Qing, XVIII<sup>e</sup>- XIX<sup>e</sup> siècle**

Représentant deux canards dressés sur leurs pattes ; le plus grand, la tête relevée et tournée vers l'arrière, le bec entrouvert ; le petit regardant devant ; les couvercles amovibles, découpés dans le plumage ; manques aux pattes du petit canard  
H. : 24 et 14,5 cm  
(9 1/2 and 5 3/4 in.)

*Two bronze duck-form censers, China, Qing dynasty, 18<sup>th</sup>-19<sup>th</sup> century*

清 十八-十九世纪 铜宝鸭香炉两件  
高 : 24 与 14,5 cm

500 - 700 €

116

**VASE EN BRONZE, Chine, dynastie Qing, XIX<sup>e</sup> siècle**

En forme d'un tambour, décoré au centre d'un bandeau de dragons archaïques sur fond de motifs grecques, entre deux frises de feuilles de bananier stylisées, les deux extrémités du vase agrémentées de clous sur fond d'enroulement  
H. : 25,5 cm (10 in.)

*A bronze vase, China, Qing dynasty, 19<sup>th</sup> century*

清 十九世纪 鼓形铜瓶  
高 : 25,5 cm

600 - 800 €

117

**VASE EN BRONZE, Chine, dynastie Ming, XVII<sup>e</sup> siècle**

En forme de diabolos ceinturé, le corps et le pied ornés d'un bandeau de masques de taoïste stylisés sur fond de grecques, la bordure supérieure et inférieure décorée d'une frise de grecques, les anses en forme de têtes d'animaux fantastiques supportant des anneaux mobiles  
H. : 26,7 cm (10 1/2 in.)

*A bronze vase, China, Ming dynasty, 17<sup>th</sup> century*

明 十七世纪 铜饕餮纹双耳敞口瓶  
高 : 26,7 cm

1 000 - 1 500 €

118

**GRAND POT À PINCEAUX EN BOIS, INCRUSTATION DE NACRE ET OS TEINTÉ, MONTÉ BRONZE, Chine, dynastie Qing, XIX<sup>e</sup> siècle**

De forme cylindrique, reposant sur un socle étagé en cuivre doré ciselé de nuages et dragons stylisés, le pot à décor en incrustations de nacre et os teinté, de sept sages dans une forêt de bambous (*zhulin qixian*) accompagnés de serviteurs, les deux anses en forme de têtes de lions supportant des anneaux mobiles ; manques d'incrustation  
Hauteur avec socle : 31,5 cm  
(12 1/2 in.)

*A large ormolu-mounted, mother-of-pearl and tinted bone inlaid wood brush pot, China, Qing dynasty, 19<sup>th</sup> century*

清 十九世纪 嵌贝壳竹林七贤木笔筒  
高(含铜底座) : 31,5 cm

2 000 - 3 000 €



115



116



117



118



**PAIRE DE COUPES EN  
PORCELAINE MONOCHROME  
JAUNE, Chine, dynastie Qing,  
marque et époque Kangxi (1662-1722)**

Circulaire, gravée au centre d'un dragon à la poursuite d'une perle entouré de nuages, le revers orné de deux dragons parmi des nuages, marque Kangxi à six caractères à la base en bleu sous couverte sur fond blanc ; trois légers fêles à une assiette et une craquelure d'émail à la bordure de l'autre  
D. : 17,5 cm (6 ¾ in.)

**Provenance :**

Compagnie de la Chine et des Indes,  
Paris

*A pair of yellow glazed dragon saucers,  
China, Qing dynasty, Kangxi mark and  
period (1662-1722)*

**清康熙 黄釉龙纹碟一对  
《大清康熙年制》六字款**

**直径 : 17,5 cm**

**来源 : 巴黎中印公司**

**10 000 - 15 000 €**





120

**GROUPE EN AMBRE SCULPTÉ,  
Chine, XVII<sup>e</sup> siècle**

De forme triangulaire, sculpté de deux dignitaires sur une terrasse extérieure, entourés de pins  
H. : 4,5 cm (1 3/4 in.)

*A carved amber group, China, 17<sup>th</sup> century*

十七世纪 琥珀巧雕把件  
高 : 4,5 cm

1 500 - 2 000 €



120

121

**PETIT BRÛLE-PARFUM  
EN ARGENT, Chine,  
dynastie Qing, XVIII<sup>e</sup>-XIX<sup>e</sup> siècle**

En forme de demi tambour, reposant sur trois petit pieds enroulés, la panse finement ciselée de motifs de fleurs, la bordure et la partie inférieure du corps ornés d'une frise de clous, les anses en forme de têtes de lions en relief supportant des anneaux mobiles, marque d'atelier à la base  
D. : 6,2 cm (2 1/2 in.)

*A small silver censer, China, Qing dynasty, 18<sup>th</sup>-19<sup>th</sup> century*

清 十八-十九世纪 鼓形双耳银香炉  
直径 : 6,2 cm

2 000 - 3 000 €



121

122

**PETIT RINCE PINCEAUX  
EN BRONZE DORÉ ET ÉMAUX  
CLOSONNÉS, Chine, dynastie Qing,  
époque Qianlong (1736-1795)**

La panse renflée, reposant sur un petit pied droit, décoré de masques de taotie et rinceaux en forme de ruyi sur fond turquoise, la bordure ornée d'une frise de ruyi  
D. : 6,2 cm (2 1/2 in.)

*A small gilt bronze and cloisonne enamel brush washer, China, Qing dynasty, Qianlong period (1736-1795)*

清乾隆 掐丝珐琅饕餮纹水丞  
直径 : 6,2 cm

1 500 - 2 000 €



122



123

**BOL EN PORCELAINÉ  
MONOCHROME JAUNE,  
Chine, dynastie Qing, marque et  
époque Qianlong (1736-1795)**

Hémisphérique, reposant sur un petit pied droit, recouvert à l'intérieur et à l'extérieur d'une belle glaçure jaune d'or, marque à six caractères de l'empereur *Qianlong* en bleu sous couverte sur fond blanc à la base, étiquette de collection H. M. K  
D. : 12,7 cm (5 in.)

*A fine yellow glazed bowl, China, Qing dynasty, Qianlong mark and period (1736-1795)*

清乾隆 黄釉碗  
《大清乾隆年制》六字款  
直径: 12,7 cm

5 000 - 7 000 €





124

○ 124  
**TÊTE DE LOKAPALA EN PIERRE  
 GRISE SCULPTÉE, Chine,  
 dynastie Tang (618 - 907)**

Le visage menaçant, les cheveux coiffés en chignon et maintenus par un diadème, socle en marbre noir ; manques et restauration  
 H. : 24 cm (9 1/2 in.)

*A carved grey stone head of Lokapala, China, Tang dynasty (618 - 907)*

唐 灰石天王首  
 高 : 24 cm

1 500 - 2 000 €

125

**LOT DE DOUZE SOCLES  
 ET COUVERCLES EN BOIS,  
 Chine**

De formes diverses

*Twelve carved wood stands and covers, China*

木座与木盖十二件

400 - 600 €

126

**STATUETTE DE LUOHAN  
 EN STÉATITE, Chine,  
 dynastie Qing, XVIII<sup>e</sup> siècle**

Représenté assis sur un rocher, le coude droit en appui sur une excroissance du roc, à côté d'un brûle-parfum, la main gauche reposant sur sa jambe repliée et tenant un sceptre *ruyi*, vêtu d'une longue robe finement gravée de fleurs, les yeux mi-clos, le visage souriant ; éclat à la base du rocher

H. : 8,3 cm (3 1/4 in.)

*A carved soapstone figure of a Luohan, China, Qing dynasty, 18<sup>th</sup> century*

清 十八世纪 岫岩玉巧雕罗汉坐像  
 高 : 8,3 cm

2 500 - 3 500 €

127

**RINCE-PINCEAUX EN GRÈS  
 DE YIXING, Chine,  
 dynastie Qing, XIX<sup>e</sup> siècle**

De forme quadrilobée, reposant sur quatre pieds en forme de *ruyi*, une des faces gravée d'un poème et signé *Er Quan*, la bordure ornée d'une frise d'enroulement un cachet *Ying Xiang Mo Gu* à la base  
 l. : 19 cm (7 1/2 in.)

*A Yixing inscribed brush washer, China, Qing dynasty, 19<sup>th</sup> century*

清 十九世纪 紫砂笔洗  
 《应祥摹古》款  
 长 : 19 cm

4 000 - 6 000 €



125



126



127



128

**BADGE DE RANG EN GAZE BLEU  
TISSÉE ET BRODÉE, Chine,  
dynastie Qing, XVIII<sup>e</sup> siècle**

De forme circulaire, brodé d'un dragon à cinq griffes en fils d'or, lové autour de la perle sacrée, au milieu d'emblèmes bouddhiques et au-dessus de flots tumultueux, encadrement en bois laqué gravé d'oiseaux et de fleurs ; détaché de son encadrement, taches  
D. : 25,5 cm (10 in.)

*A framed blue woven and embroidered gauze rank badge, China, Qing dynasty, 18<sup>th</sup> century*

清 十八世纪 纳纱龙纹蓝地补子

直径 : 25,5 cm

400 - 600 €



129

**CABINET MINIATURE EN LAQUE  
ROUGE SCULPTÉE KANG, Chine,  
dynastie Qing, époque Qianlong  
(1736-1795)**

Fait à l'imitation des grands cabinets à deux portes et leurs coffres, ouvrant à quatre portes laissant apparaître deux petits tiroirs, au-dessus d'un tiroir bas, les portes ornées de dragons à la poursuite de la perle sacrée au-dessus de flots tumultueux, le tiroir sculpté de fleurs et rinceaux stylisés, les fonds et côtés rehaussés de losanges fleuris, de grecques ou de svastikas, les ferrures en cuivre doré et ciselé, l'intérieur et le dos laqués noirs ; petits accidents et manques  
H. : 55 cm (21 1/2 in.)  
L. : 37,5 cm (14 3/4 in.)  
P. : 16,5 cm (6 1/2 in.)

Provenance :

Collection particulière parisienne constituée dans les années trente

*A carved red lacquer miniature Kang cabinet, China, Qing dynasty, Qianlong period (1736-1795)*

清乾隆 雕漆云龙纹柜

高 : 55 cm

长 : 37,5 cm

宽 : 16,5 cm

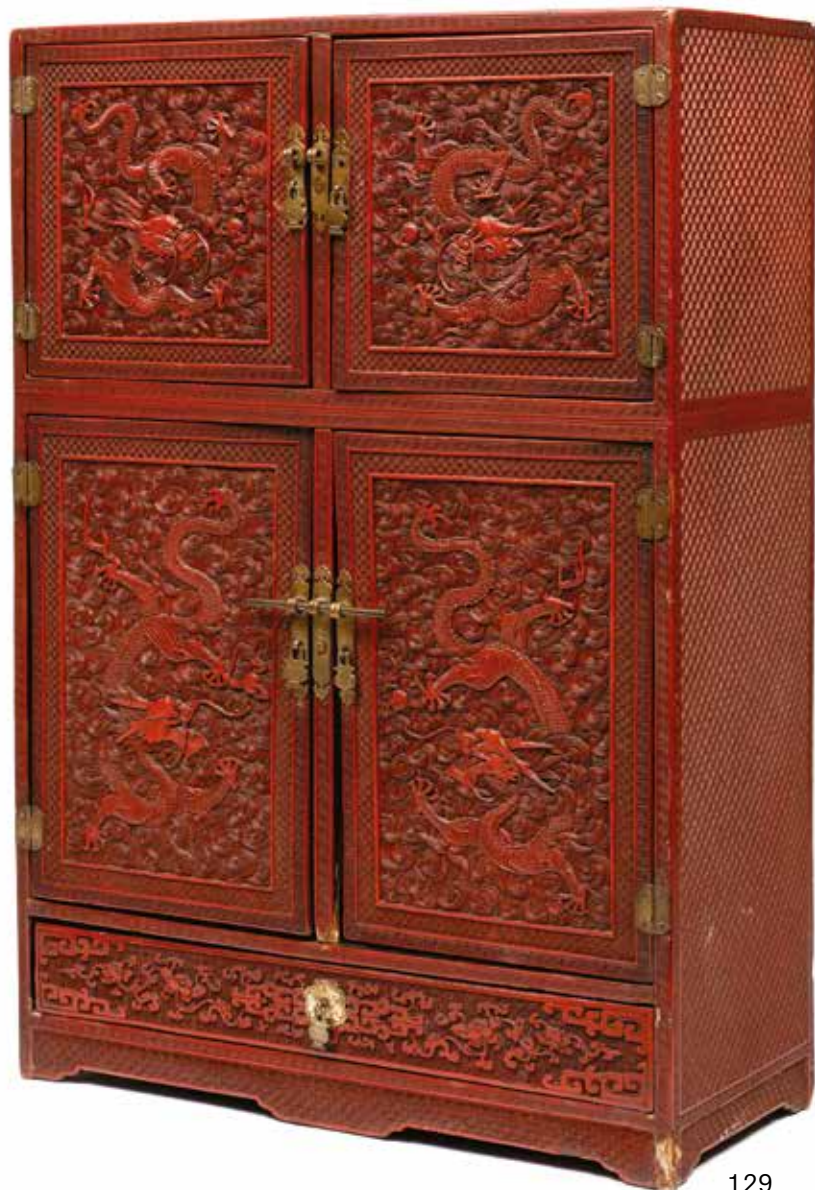
来源: 巴黎私人珍藏, 始于1930年代

10 000 - 15 000 €

Comparer avec un cabinet similaire vendu à Christie's New York les 19 et 20 septembre 2013, Lot 1637  
Un cabinet miniature à décor de dragon, faisant partie des collections du National Palace Museum, Taipei, est illustré dans *Carving the Subtle Radiance of Colors, Treasured Lacquerware in the National Palace Museum*, pl 173.

*Compare with a similar cabinet sold at Christie's New York, 19-20 September 2013, Lot 1637. See also the red carved lacquer miniature cabinet with dragon design, in the National Palace Museum, Taipei, illustrated in Carving the Subtle Radiance of Colors, Treasured Lacquerware in the National Palace Museum, pl 173.*

128



129

130

**COQ EN PORCELAINE,  
Chine, dynastie Qing, XVIII<sup>e</sup> siècle**

Représenté dressé sur un tertre, la crête rouge, la tête légèrement tournée sur le côté  
H. : 40 cm (15 3/4 in.)

*A porcelain rooster, China, Qing dynasty, 18<sup>th</sup> century*

清 十八世纪 白瓷雄鸡像  
高 : 40 cm

1 500 - 2 000 €



131

**STATUETTE D'AVALOKITESVARA  
EN PORCELAINE BLANC DE CHINE,  
Chine, dynastie Qing, XIX<sup>e</sup> siècle**

Représenté assis en *padmasana* sur une base lotiforme, la paire de bras principale en *anjalinudra*, huit autres paires de bras rayonnant à partir des épaules, chaque main tenant un attribut, socle en bois ; petits manques, un bras refixé par une bague métallique  
H. : 28,5 cm (11 1/4 in.)

*A blanc de Chine porcelain figure of Avalokitesvara, China, Qing dynasty, 19<sup>th</sup> century*

清 十九世纪 白瓷千手观音坐像  
高 : 28,5 cm

2 000 - 3 000 €

132

**STATUE DE GUANYIN EN  
PORCELAINE BLANC DE CHINE,  
Chine, dynastie Qing,  
début du XIX<sup>e</sup> siècle**

Représentée debout sur des flots tumultueux, vêtue d'une longue robe, parée d'un collier, la main gauche tenant une perle, les cheveux coiffés en chignon, le visage serein, cachet *Bo Ji Yu Ren* au dos ; accident et manque à la main droite  
H. : 51 cm (20 in.)

*A blanc de Chine porcelain figure of Guanyin, China, Qing dynasty, early 19<sup>th</sup> century*

清 十九世纪初 白瓷观音立像  
高 : 51 cm

2 000 - 3 000 €

133

**STATUE DE GUANYIN EN  
PORCELAINE BLANC DE CHINE,  
Chine, dynastie Qing, fin du XIX<sup>e</sup> siècle**

Représentée debout sur un dragon lové, vêtue d'une longue robe, richement parée de bijoux, la main gauche tenant un pan de la robe, la tête légèrement tournée vers le côté, le visage serein, les cheveux coiffés en chignon et portant un diadème, un cachet au dos ; manque à un doigt et à la robe  
H. : 59,8 cm (23 1/2 in.)

*A blanc de Chine porcelain figure of Guanyin, China, Qing dynasty, late 19<sup>th</sup> century*

清 十九世纪末 白瓷观音立像  
高 : 59,8 cm

1 500 - 2 000 €

130



131



132



133





134

**STATUETTE DE DIGNITAIRE  
EN BOIS LAQUÉ OR, Chine,  
fin du XIX<sup>e</sup>-début du XX<sup>e</sup> siècle**

Représenté assis sur une banquette, les mains reposant sur les genoux, vêtu d'une longue robe, le visage souriant, coiffé du bonnet des dignitaires ; usures et petits manques  
H. : 26 cm (10 1/4 in.)

*A gilt-lacquer wood figure of a dignitary, China, late 19<sup>th</sup>-early 20<sup>th</sup> century*

十九世纪末-二十世纪初 漆金木贤人坐像  
高 : 26 cm

200 - 300 €

135

**ROSAIRE EN BOIS D'ALOES  
INCRUSTÉ DE MÉTAL DORÉ  
ET JADÉITE, Chine**

Formé de dix-huit perles incrustées de clous en métal doré formant sur deux sommets un caractère *shou* stylisé, séparées par deux perles en jaspé, supportant une plaque rectangulaire en forme de deux papillons affrontés et deux pendeloques, boîte en bois  
L. : 19,5 cm (7 3/4 in.)

*A gilt-metal inlaid aloes wood and jadeite rosary, China*

沉香木念珠与木盒  
长 : 19,5 cm

6 000 - 8 000 €

136

**PETIT MIROIR EN ARGENT,  
MÉDAILLON ET POIGNÉE  
EN JADE CÉLADON PÂLE, Chine,  
XIX<sup>e</sup> siècle POUR LA FIBULE  
ET LE MÉDAILLON, LE MIROIR,  
début du XX<sup>e</sup> siècle**

De forme ovale, la monture en métal argenté ornée d'emblèmes et incrustée de pierres, et d'une plaque en jade céladon pâle sculptée de grenades, le manche fait d'une fibule en jade sculptée d'un *chilong* sur le dessus  
H. : 21,5 cm (8 1/2 in.)

*A small silver mirror and its pale celadon jade handle and plaque, China, 19<sup>th</sup> century for the jade belt hook and the plaque, early 20<sup>th</sup> century for the mirror*

银嵌宝石玉带钩镜  
(带钩与玉牌为十九世纪, 镜身为二十世纪)  
高 : 21,5 cm

1 000 - 1 200 €

137

**TABATIÈRE EN JADE  
CÉLADON PÂLE,  
Chine, dynastie Qing, XIX<sup>e</sup> siècle**

De forme ovoïde, à décor en léger relief de deux enfants tenant un coffret sur une face, et d'un enfant tenant un drapeau taoïste sur l'autre face, le pourtour agrémenté de nuages et *ruyi* stylisés, bouchon sculpté d'un *chilong* lové  
H. : 6,5 cm (2 1/2 in.)

*A carved pale celadon jade snuff bottle, China, Qing dynasty, 19<sup>th</sup> century*

清 十九世纪 青白玉巧雕人物纹鼻烟壶  
高 : 6,5 cm

800 - 1 200 €

138

**FIBULE EN JADE BLANC,  
Chine, dynastie Qing, XIX<sup>e</sup> siècle**

La fibule formée d'un dragon dont la tête sert d'accroche, le revers agrémenté d'un bouton, socle en bois  
L. : 10,5 cm (4 in.)

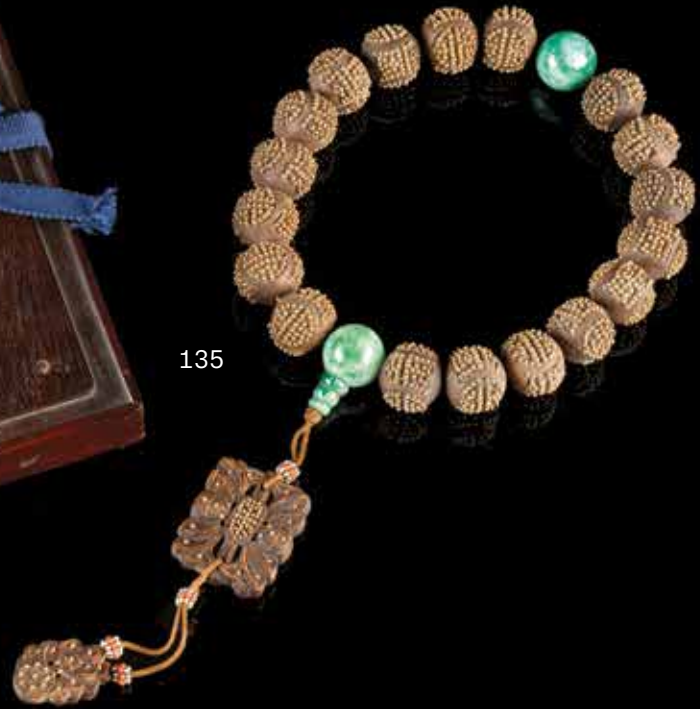
*A carved white jade belt hook, China, Qing dynasty, 19<sup>th</sup> century*

清 十九世纪 白玉龙纹带钩  
长 : 10,5 cm

400 - 600 €



135



136



138



137

139

**RINCE PINCEAUX EN AGATE, Chine, XX<sup>e</sup> siècle**

En forme d'une feuille de lotus, un entrelacs de tiges sculptées au-dessous formant le pied  
L. : 13,2 cm (5 1/4 in.)

*A carved agate brush washer, China, 20<sup>th</sup> century*

二十世紀 瑪瑙雕荷葉形筆洗  
長 : 13,2 cm

500 - 700 €

140

**GROUPE EN AMBRE, Chine, début du XX<sup>e</sup> siècle**

Représentant le poète Libai allongé et appuyé sur un vase, socle en bois sculpté  
L. : 10 cm (4 in.)

*A carved amber group, China, early 20<sup>th</sup> century*

二十世紀初 琥珀李白醉酒擺件  
長 : 10 cm

600 - 800 €



139

141

**GROUPE EN CORAIL SCULPTÉ, Chine**

Représentant deux femmes et des fleurs sculptées dans les branches du corail, socle en bois  
H. : 12 cm (4 3/4 in.)

*A carved coral group, China*

珊瑚雕仕女花卉擺件  
高 : 12 cm

500 - 600 €

Ce spécimen (groupe en Corallium spp) n'est pas soumis à réglementation française (CE) car corail non prélevé sur les côtes françaises. De ce fait, ce spécimen n'est pas soumis au régime d'interdiction du Code de l'environnement français. L'utilisation commerciale de ce spécimen est permise dans l'UE et au niveau international car la matière n'est pas brute mais travaillée.

142

**UN CANARD ET UNE CAILLE EN BRONZE DORÉ ET ÉMAUX CLOISONNÉS, Chine, dynastie Qing, époque Jiaqing (1796-1820)**

Représentés debout sur leurs pattes en bronze doré, le plumage finement délimité par les cloisons en cuivre doré et émaillé turquoise, rouge, jaune, vert, blanc et noir  
H. : 12 et 12,3 cm (4 3/4 and 4 3/4 in.)

*A gilt bronze and cloisonne enamel figures of duck and quail, China, Qing dynasty, Jiaqing period (1796-1820)*

清嘉慶 掐絲琺瑯寶鴨與鸕鶿  
高 : 12 与 12,3 cm

1 000 - 1 200 €

143

**DEUX CAILLES EN BRONZE DORÉ ET ÉMAUX CLOISONNÉS, Chine, dynastie Qing, époque Jiaqing (1796-1820)**

Représentées debout sur des pattes en bronze doré, la tête tournée vers le côté, le plumage finement délimité par les cloisons en cuivre doré et émaillé blanc, noir, bleu, jaune, rouge et vert, l'une dotée d'un plumage turquoise et l'autre jaune contrastant avec les couleurs variées des ailes  
H. : 14 et 12,7 cm (5 1/2 and 5 in.)

*Two gilt bronze and cloisonne enamel quails, China, Qing dynasty, Jiaqing period (1796-1820)*

清嘉慶 掐絲琺瑯鸕鶿兩件  
高 : 14 与 12,7 cm

1 500 - 2 000 €



140



141



142



143





144

**PEINTURE EN ROULEAU À L'ENCRE ET COULEUR SUR SOIE, Chine, dynastie Qing, XIX<sup>e</sup> siècle**

Composé de seize planches représentant des scènes érotiques dans des intérieurs meublés ou sur la terrasse de pavillons ; traces d'humidité  
Dimensions d'une planche : 29 x 25,5 cm (11 1/2 x 10 in.)

*Sixteen erotic paintings mounted as a scroll, ink and color on silk, China, Qing dynasty, 19<sup>th</sup> century*

清 十九世纪 春宫图手卷(共十六幅)  
绢本设色  
尺寸(每幅) : 29 x 25,5 cm

5 000 - 7 000 €

145

**HUIT ÉVENTAILS SUR PAPIER ENCADRÉS, Chine**

Chaque éventail inscrit d'un long poème et d'une inscription portant la signature, suivie de cachets, encadrement en bois  
l. : de 50 à 50,5 cm (from 19 3/4 to 20 in.)

*Eight framed fan calligraphies on paper, China*

扇面书法八幅  
宽 : 50 至 50,5 cm

1 500 - 2 000 €

146

**PEINTURE EN FORME D'ÉVENTAIL À L'ENCRE ET COULEUR SUR PAPIER, ENCADRÉE, Chine**

Représentant une femme dans un paysage arboré au bord d'une rivière, un poème et cachet en haut à droite  
l. : 51 cm (20 in.)

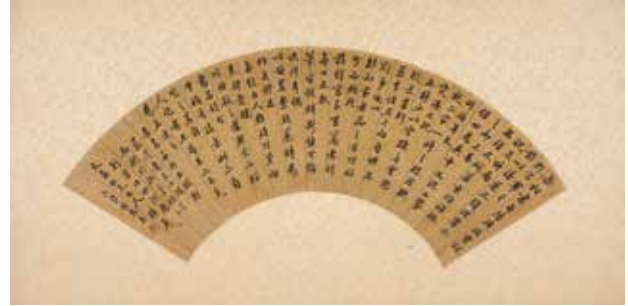
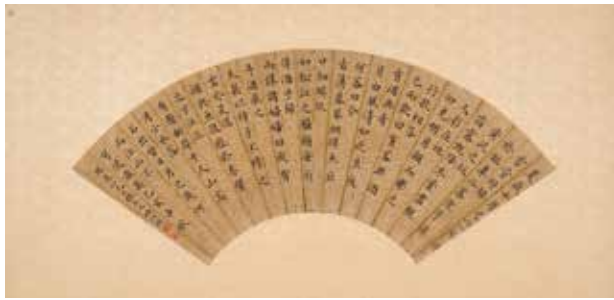
*A framed fan painting, ink and color on paper, China*

扇面仕女图 纸本设色  
宽 : 51 cm

300 - 400 €



144 partie de lot  
部分



145



146



147

**RARE ENSEMBLE DE SIX ASSIETTES ET DEUX ÉGOUTTOIRS EN PORCELAINE POLYCHROME, Chine, dynastie Qing, XVIII<sup>e</sup> siècle**

Les assiettes décorées au centre en grisaille, de paysages exotiques, récit mythologique ou symboles religieux dans des cartouches de style Rococo, portant des inscriptions latines, l'aile émaillée de trois réserve de fruits sur fond moulé en légers reliefs de fleurs et feuillages (petits accidents) ; les deux égouttoirs reposant sur des petits pieds, l'aile reprenant le même décor

D. : 23 et 22,7 cm (9 and 9 in.)

*A rare set of six polychrome porcelain dishes and two porcelain colanders, China, Qing dynasty, 18<sup>th</sup> century*

清 十八世纪  
洋彩欧式纹样盘六件与漏盆两件  
直径：23 与 22,7 cm

2 000 - 3 000 €

148

**ASSIETTE EN PORCELAINE POLYCHROME, Chine, dynastie Qing, XVIII<sup>e</sup> siècle**

De forme circulaire, à décor d'une scène animée de personnages devant une maison au bord d'une rivière, l'aile ornée de médaillons lobés émaillés d'oiseaux et paysages lacustres sur fond de rinceaux or

D. : 23 cm (9 in.)

*A polychrome porcelain gilt decorated plate, China, Qing dynasty, 18<sup>th</sup> century*

清 十八世纪 洋彩人物故事纹盘  
直径：23 cm

200 - 300 €

149

**ASSIETTE EN PORCELAINE POLYCHROME, Chine, dynastie Qing, époque Yongzheng (1723-1735)**

Circulaire, à décor au centre d'une femme au tambour, dansant, et d'un homme au gong, devant un dignitaire assis sur un fauteuil et tenant un éventail, deux tables garnies d'objets mobiliers à ses côtés, un chat sur une des tables, un coq et une poule à ses pieds, l'aile ornée de paysages et poissons rouges dans des cartouches lobés ; un fêlé et un petit fêlé en étoile

D. : 22,7 cm (9 in.)

*A polychrome porcelain plate, China, Qing dynasty, Yongzheng period (1723-1735)*

清雍正 洋彩人物故事纹盘  
直径：22,7 cm

5 000 - 7 000 €



147



148



149



150

**ASSIETTE EN PORCELAINE  
FAMILLE ROSE, Chine  
dynastie Qing, XVIII<sup>e</sup> siècle**

À décor de deux coqs debout sur des rochers d'où émergent des branches de pivoines et magnolia, l'aile ornée de divers fruits dans quatre cartouches lobés sur fond rose de motifs géométriques ; fêles  
D. : 22,7 cm (9 in.)

*A famille rose porcelain plate, China, Qing dynasty, 18<sup>th</sup> century*

清 十八世纪 洋彩「金鸡报喜」纹盘  
直径 : 22,7 cm

800 - 1 200 €

151

**COUPE EN PORCELAINE  
FAMILLE ROSE, Chine,  
dynastie Qing, époque Yongzheng  
(1723-1735)**

Circulaire, décorée au centre d'une femme assise sur une banquette accompagnée de deux enfants debout devant une jarre émaillée de lotus, entourés de grands vases et objets mobiliers, l'aile agrémentée de fleurs dans trois cartouches en forme de feuilles de vigne sur fond rose de motifs géométriques, le revers émaillé rubis ; fêles  
D. : 20,2 cm (8 in.)

**Provenance:**

Ancienne collection de W. Martin-Hurst et Compagnie de la Chine et des Indes

*A ruby back famille rose porcelain saucer, China, Qing dynasty, Yongzheng period (1723-1735)*

清雍正 洋彩仕女童子纹盘

直径: 20,2 cm

来源: W. Martin-Hurst旧藏, 巴黎中印公司

5 000 - 7 000 €

152

**COUPE EN PORCELAINE FAMILLE  
ROSE, Chine, dynastie Qing,  
époque Yongzheng (1723-1735)**

Circulaire, décorée au centre d'une femme assise accompagnée de trois enfants, dont un dans ses bras tenant un sceptre *ruyi*, entourés de grands vases et objets mobiliers, l'aile agrémentée de trois cartouches émaillés de magnolia, citron digité et feuille de citrouille sur fond rose de motifs géométriques, le revers émaillé rubis ; fêles et restauration  
D. : 21,2 cm (8 1/4 in.)

**Provenance:**

Ancienne collection de W. Martin-Hurst et Compagnie de la Chine et des Indes

*A ruby back famille rose porcelain saucer, China, Qing dynasty, Yongzheng period (1723-1735)*

清雍正 洋彩仕女童子纹盘

直径 : 21,2 cm

来源: W. Martin-Hurst旧藏, 巴黎中印公司

5 000 - 7 000 €

Une assiette identique a été vendue à Christie's Hong Kong le 31 mai 2010, lot 2059.

Une autre assiette au même décor, faisant partie de la collection Pierpont Morgan et exposée à la National Antique and Art Dealers Association of America exhibition Art Treasures, Parke Bernet Galleries, New York 1967, et en prêt au Metropolitan Museum of Art, New York, 1903-1905, a été vendue à Sotheby's Londres le 31 octobre 1972, Lot 102. Voir aussi un plat présentant le même décor, illustré par R.L. Hobson, *The Later Ceramic Wares of China*, London, 1925, pl. LVI, fig. 2.

*An identical plate was sold at Christie's Hong Kong, 31 May 2010, Lot 2059.*

*A dish of the same shape and decoration, from the Pierpont Morgan collection which was included in the National Antique and Art Dealers Association of America exhibition Art Treasures, Parke Bernet Galleries, New York 1967, and subsequently on loan at the Metropolitan Museum of Art, New York, 1903-1905, was sold at Sotheby's London, 31 October 1972, lot 102. Compare also with a dish of this design illustrated by R.L. Hobson, The Later Ceramic Wares of China, London, 1925, pl. LVI, fig. 2.*



150



151



152

153

**SEAU EN STÉATITE TIANHUANG  
ET SON COFFRET,  
Chine, XX<sup>e</sup> siècle**

De section carré colonnaire, la surface polie, d'une jolie couleur caramel, inscrit Yu Yang Zhai Dao Xuan Bian Liang Ju Chang Shui Zhen Chu Jiang Wei Yu Shan Li Jun Fei Yi Jia Jian Shu à la base, la boîte en bois portant une inscription Yin Zhen, Hu Fan Ti (seau précieux, écrit par Hu Fan)  
H. : 5,2 cm (2 in.)

*A Tianhuang seal, China, 20<sup>th</sup> century*

田黄石印章与印章盒  
印文：与阳翟道玄汴梁璐长水镇楚江伟虞山  
历均非一家眷属  
高：5,2 cm

15 000 - 20 000 €



153

154

**BOL EN JADE CÉLADON PÂLE,  
Chine, dynastie Qing, XIX<sup>e</sup> siècle**

Reposant sur un petit pied droit, la surface polie  
D. : 13,5 cm (5 1/4 in.)

*A pale celadon jade bowl, China, Qing dynasty, 19<sup>th</sup> century*

清 十九世纪 青白玉碗  
直径：13,5 cm

1 500 - 2 000 €



153 dessous





155

**ENSEMBLE DE PENDENTIFS EN  
JADE CÉLADON PÂLE ET SOCLE  
DE SUSPENSION EN ZITAN, Chine,  
dynastie Qing, XIX<sup>e</sup> siècle**

Composé de quatre pendentifs, le premier en forme de chauve-souris et pierre sonore, les trois autres rectangulaires sculptés et ajourés de dragons et d'un dignitaire chevauchant une chimère, séparés par des perles de jade, le socle de suspension en Zitan, la partie supérieure sculptée de deux dragons affrontés autour d'un caractère *Shou*, la partie inférieure étagée, décorée et ajourée de rinceaux feuillagés ; socle de suspension accidenté et recollé  
Hauteur totale : 38 cm (15 in.)

*A set of carved pale celadon jade pendants and its zitan hanging stand, China, Qing dynasty, 19<sup>th</sup> century*

清 十九世纪 青白玉佩与紫檀木座  
高 : 38 cm

5 000 - 7 000 €



155



154

156

**GRANDE BOÎTE COUVERTE EN LAQUE ET OSIER TRESSÉ, Chine, dynastie Qing, Fin du XIX<sup>e</sup> siècle**

Circulaire, les côtés en osier tressé, le dessus du couvercle décoré à l'or sur fond de laque noire, de papillons, fruits, fleurs et rinceaux feuillagés, l'intérieur laqué noir ; petits manques et petites restaurations  
D. : 49,5 cm (19 1/2 in.)

*A large gilt decorated black lacquer and basketry sides box and cover, China, Qing dynasty, late 19<sup>th</sup> century*

清 十九世纪末 藤编缠枝花卉圆漆盒  
直径 : 49,5 cm

1 000 - 1 500 €

157

**DEUX PENDENTIFS EN JADE CÉLADON PÂLE SCULPTÉ, Chine, XIX<sup>e</sup> et XX<sup>e</sup> siècle**

Le premier en forme d'une calebasse rehaussée et ajourée de *lingzhi* et d'une chimère, le deuxième en forme d'un bélier tenant une tige de *lingzhi* dans sa gueule, accompagné de ses deux petits  
H. : 7,5 et 5 cm (3 and 2 in.)

*Two carved pale celadon jade pendants, China, 19<sup>th</sup> and 20<sup>th</sup> century*

十九-二十世纪  
青白玉雕「三阳开泰」佩与葫芦佩  
高 : 7,5 与 5 cm

700 - 900 €

158

**PETIT VASE ET PLAQUE EN JADE CÉLADON, Chine, dynastie Qing, XIX<sup>e</sup> siècle**

Le vase balustre aplati, la panse décorée de *ruyi* et pétales, le col agrémenté de deux anses tubulaires; la plaque sculptée et ajourée d'un *qilin* parmi des rinceaux, fleurs et pins, socles en bois  
H. : 9,5 et 5,2 cm (3 3/4 and 2 in.)

*A small carved celadon jade vase and a jade plaque, China, Qing dynasty, 19<sup>th</sup> century*

清 十九世纪 青玉雕小瓶与麒麟纹玉牌  
高 : 9,5 与 5,2 cm

600 - 800 €

159

**COUPE EN JADÉITE, Chine, début du XX<sup>e</sup> siècle**

En forme de feuille de lotus, deux oiseaux perchés sur des tiges feuillagées, socle en bois ; petits manques  
H. : 7,5 cm (3 in.)

*A carved jadeite lotus shape cup, China, early 20<sup>th</sup> century*

二十世纪初 翠玉雕荷叶形杯  
高 : 7,5 cm

300 - 400 €



156



157



158



159



160

**PEINTURE TAOÏSTE À L'ENCRE ET  
COULEUR SUR SOIE ENCADRÉE,  
Chine, fin de la dynastie Ming  
(1368-1644)**

Représentant cinq *luohan* auréolés, debout, parés de costumes élaborés et tenant chacun un attribut, entourés de serviteurs et démons, parmi les nuages et flots tumultueux, encadrement en bois doré ; usures et traces de décoloration

Dimensions : 150 x 74,5 cm  
(59 x 29 1/4 in.)

**Provenance :**

Collection particulière parisienne constituée dans les années trente

*A Daoist painting, ink and color on silk, late Ming dynasty (1368-1644)*

明末 道教图 纸本设色

尺寸：150 x 74,5 cm

来源：巴黎私人珍藏，始于1930年代。

3 000 - 4 000 €



160

161

**STATUETTE DE GUANYIN  
EN BRONZE LAQUÉ OR,  
Chine, XVII<sup>e</sup> siècle**

Représentée assise en *padmasana*, les mains en *dhyanamudra*, vêtue d'une longue robe, le visage légèrement souriant, les cheveux coiffés en chignon et recouverts d'un voile  
H. : 25,3 cm (10 in.)

*A gilt lacquer bronze figure of a seated Guanyin, China, 17<sup>th</sup> century*

十七世纪 铜漆金观音坐像  
高 : 25,3 cm

2 000 - 3 000 €



161

162

**STATUETTE DE DIVINITÉ  
TAOÏSTE EN BRONZE LAQUÉ OR,  
Chine, XVII<sup>e</sup> siècle**

Représenté assise sur une banquette, vêtue d'une longue robe tombant sur les pieds, richement décorée de fleurs et rinceaux, tenant une tablette *Hu*, coiffée d'un diadème ornée d'un phénix  
H. : 29,3 cm (11 1/2 in.)

*A gilt-lacquer bronze figure of a Daoist deity, China, 17<sup>th</sup> century*

十七世纪 铜漆金道教神仙坐像  
高 : 29,3 cm

3 000 - 4 000 €



162



163

163

**VASE MEIPING EN PORCELAINE MONOCHROME BLANCHE, Chine, époque Guangxu (1875-1908) ou république (1912-1949)**

À décor en léger relief de grenades, citrons digités (main de bouddha) et pêches, une frise de feuilles de bananier sur la partie inférieure, le col orné d'une frise de fleurs, marque apocryphe Qianlong à la base  
H. : 20,3 cm (8 in.)

*A white glaze porcelain Meiping vase, China, Guangxu period (1875-1908) or Republic (1912-1949)*

清光绪或民国 白瓷「福寿三多」纹梅瓶  
高：20,3 cm

1 500 - 2 000 €



164

164

**VASE EN PORCELAINE GLAÇURE CRÈME FINEMENT CRAQUELÉE, Chine, dynastie Qing, XIX<sup>e</sup> siècle**

De section carrée, deux faces gravées de poèmes, les deux autres faces, de bambous, prunus et iris, le col évasé orné de feuilles de bananier, une frise de grecques sur la bordure ; petites égrenures à la bordure du col  
H. : 36,5 cm (14 1/4 in.)

*A cream-glazed porcelain vase, China, Qing dynasty, 19<sup>th</sup> century*

清 十九世纪 白瓷诗纹瓶  
高：36,5 cm

1 500 - 2 000 €



165

165

**STATUETTE DE GUANYIN ET ENFANT EN PORCELAINE BLANC DE CHINE, Chine, dynastie Qing, fin du XIX<sup>e</sup> siècle**

Représentée assise, tenant un enfant sur son genou droit replié, vêtue d'une longue robe, le visage souriant, l'enfant tenant une tige de *lingzhi*, socle en bois ; petits accidents et manques  
H. : 24,2 cm (9 1/2 in.)

*A blanc de Chine porcelain Guanyin and child, China, Qing dynasty, late 19<sup>th</sup> century*

清 十九世纪末 白瓷观音送子坐像  
高：24,2 cm

200 - 300 €



**DEUX PARAVENTS EN BOIS  
LAQUÉ ROUGE ET DÉCOR OR,  
Canton, dynastie Qing,  
XVIII<sup>e</sup>-XIX<sup>e</sup> siècle**

Chacun à quatre feuilles, à décor de scènes animées de personnages et palais, ou diverses fleurs et inscriptions, dans des cartouches, entourés d'objets mobiliers ; usures à deux paravents et manques à un paravent

Dimensions d'une feuille :

161,5 x 48 et 159 x 46,8 cm

(63 1/2 x 19 and 62 1/2 x 18 1/2 in.)

*Two red lacquer and gilt decorated  
four-panel screens, Canton,  
Qing dynasty, 18<sup>th</sup>-19<sup>th</sup> century*

清 十八-十九世纪

红地描金人物花卉博古纹四扇屏两件

尺寸(每扇) : 161,5 x 48 与 159 x 46,8 cm

1 000 - 1 500 €



166



166



167

**PANNEAU EN BOIS  
PARTIELLEMENT DORÉ, Chine,  
début du XX<sup>e</sup> siècle**

Sculpté en relief d'un grand dragon  
de cinq griffes doré évoluant au milieu  
de nuages  
Dimensions : 109 x 57,5 cm  
(43 x 22 1/2 in.)

*A parcel gilt wood dragon panel, China,  
early 20<sup>th</sup> century*

二十世纪初 局部鎏金雕龙木板  
尺寸: 109 x 57,5 cm

1 200 - 1 800 €



167



168

168

**STATUETTE DE BOUDDHA  
EN BRONZE, Chine,  
dynastie Ming, époque Zhengde,  
date 11 juin 1521**

Représenté assis en *padmasana*, reposant  
sur une double base lotiforme, les  
mains en *dhyanamudra*, vêtu d'une robe  
monastique finement ciselée de fleurs  
de lotus et rinceaux, les yeux  
mi-clos, le front orné de l'urna, les  
cheveux coiffés en boucle recouvrant  
l'*unshnisha*, daté à l'arrière de la  
base  
H. : 28,5 cm (11 1/4 in.)

*A bronze figure of seated Buddha,  
China, Ming dynasty, Zhengde period,  
dated 11<sup>th</sup> June 1521*

明正德 铜佛坐像  
高 : 28,5 cm

1 500 - 2 000 €



169

**NEUF GRAVURES SUR VÉLIN  
REPRÉSENTANT L'ANCIEN  
PALAIS D'ÉTÉ YUANMINGYUAN,  
Paris, 1977**

Reproductions de douze des vingt planches gravées de 1783 à 1786, représentant les pavillons à l'architecture occidentale, jardins à la française et bassins, dessinés et créés par Guiseppo Castiglione pour l'Empereur Qianlong, chaque gravure portant une inscription : *Da Shui Fa Zhengmian Shiwu* (Quinzième vue, Face de *Da Shui Fa*) ; *Hu Dong Xian Fa hua Ershi* (Vingtième vue, *Hu Dong Xian Fa hua*) ; *Xie Qi Qu Nanmian Yi* (Première vue, Sud de *Xie Qi Qu*) ; *Xian Fa Shan Zhengmian Shiba* (Dix-huitième vue, Face de *Xian Fa Shan*) ; *Xu Shui Lou Dongmian San* (Troisième vue, Est de *Xu Shui Lou*) ; *Hai Yan Tang Dongmian Shier*

(Douzième vue, Est de *Hai Yan Tang*) ; *Hai Yan Tang Ximian Shi* (Dixième vue, Ouest de *Hai Yan Tang*) ; *Yuan Ying Guan Zhengmian Shisi* (Quatorzième vue, Face de *Yuan Ying Guan*) ; *Hua Yuan Men Beimian Si* (Quatrième vue, Nord de *Hua Yuan Men*) ;  
Dimensions de la gravure : 51 x 88,2 cm (20 x 34 3/4 in.)

*Nine engravings of the summer palace Yuanmingyuan, Paris, 1977*

**巴黎 1977年 圆明园西洋楼版画九幅  
尺寸：51 x 88,2 cm**

1 500 - 2 000 €



170

**BOL EN PORCELAINE  
POLYCHROME,  
Chine, dynastie Qing,  
époque Gaungxu (1875-1908)**

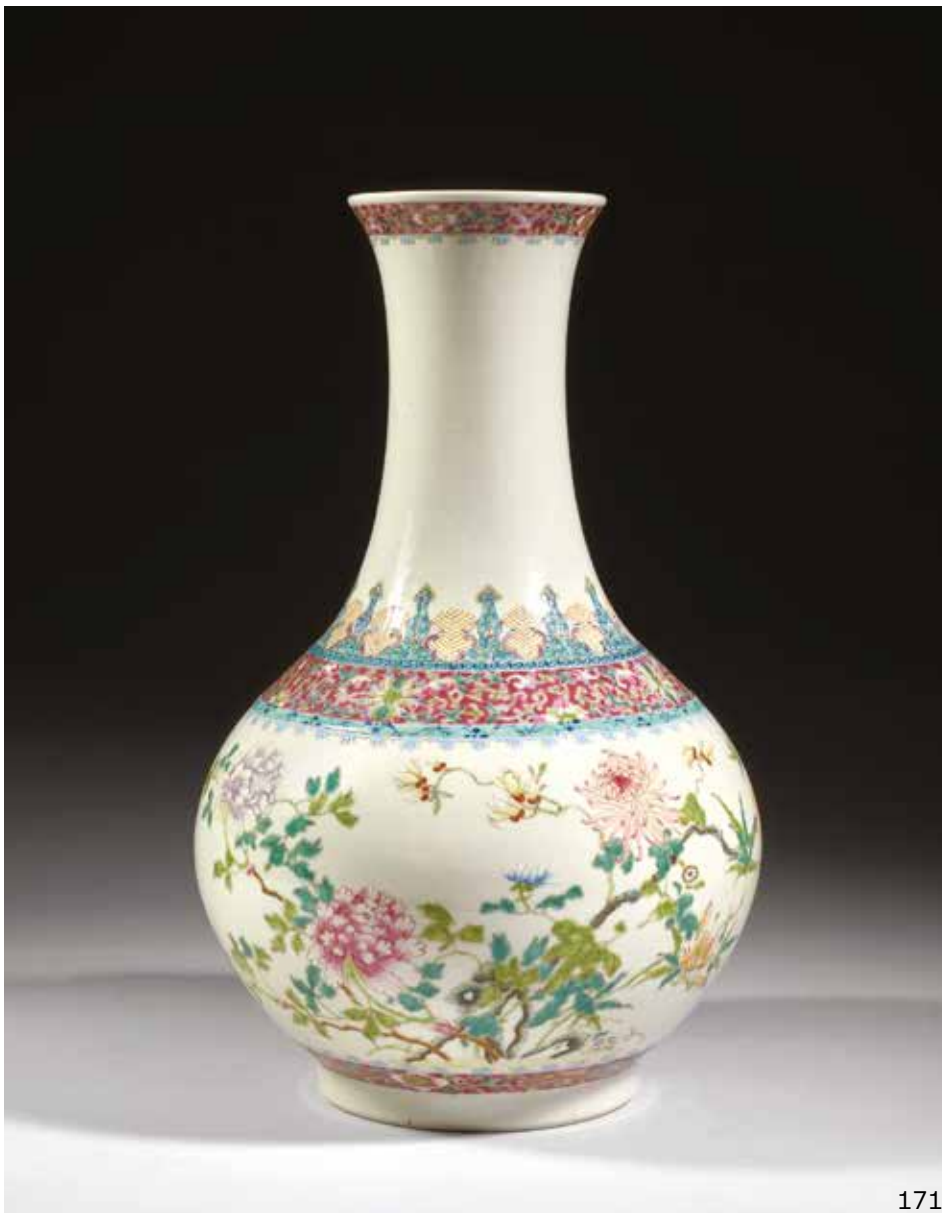
La bordure lobée, à décor de trois coqs parmi diverses fleurs et rochers, l'intérieur du bol émaillé de grenades, marque apocryphe *Chenghua* à la base ; fêles restaurés  
D. : 17,5 cm (6 ¾ in.)

*A polychrome porcelain rooster bowl, China, Qing dynasty, Guangxu period (1875-1908)*

清光绪 粉彩「金鸡报喜」纹碗  
直径 : 17,5 cm

400 - 600 €

170



171

**VASE EN PORCELAINE  
POLYCHROME, Chine,  
marque et époque Hongxian (1916)**

De forme balustre à long col évasé, reposant sur un petit pied droit, la panse globulaire à décor de pivoines chrysanthèmes, magnolias, et fleurs diverses, l'épaulement, la bordure du col et la base du vase ornés de frises de fleurs sur fond rubis, marque *Hongxian* à quatre caractères à la base, socle en bois  
H. : 39,7 cm (15 ¾ in.)

*A polychrome porcelain vase, China, Hongxian mark and period (1916)*

洪宪 粉彩花卉纹瓶  
《洪宪年制》四字款  
高 : 39,7 cm

2 000 - 3 000 €



171



172

**VASE GU EN PORCELAIN  
TURQUOISE ET DÉCOR OR,  
Chine, dynastie Qing, XIX<sup>e</sup> siècle**

Imitant le bronze patiné et partiellement doré, laissant apparaître des pigments aubergine et rouge sur fond vert turquoise, la partie centrale renflée décorée en relief de dragons stylisés, le col et le pied évasés, ornés de feuilles de bananier de style archaïque, la partie inférieure, d'une frise de motifs géométriques, caractère *Ji* à la base  
H. : 40,7 cm (16 in.)

Provenance :  
Ancienne famille d'un maréchal d'Empire

*A gilt decorated turquoise ground porcelain Gu vase, China, Qing dynasty, 19<sup>th</sup> century*

清 十九世纪 松石绿描金龙纹觚  
高：40,7 cm  
来源：法国第一帝国骑士家族旧藏

3 500 - 4 500 €



172

173

**CONSOLE QIAOTOUAN EN BOIS,  
Chine, XX<sup>e</sup> siècle**

Le plateau rectangulaire reposant sur deux pieds sculptés et ajourés de dragons qui stylisés, les écoinçons et les côtés des pieds décoré de dragons *gui*  
Dimensions : 98 x 293 x 50 cm  
(38 1/2 x 115 1/4 x 19 3/4 in.)

*A large carved wood Qiaotouan table, China, 20<sup>th</sup> century*

二十世紀 雕螭龙纹翘头案  
尺寸 : 98 x 293 x 50 cm

800 - 1 200 €

174

**DEUX HOHO EN PORCELAINE  
EMAILLÉE TURQUOISE,  
CORAIL ET JAUNE, Chine,  
dynastie Qing, époque Jiaqing  
(1796-1820)**

Représentés agenouillés, l'un présentant une corbeille, l'autre une tige de *ruyi* dans sa main gauche; manque à la main d'un *hoho*  
H. : 16,5 et 15,5 cm (6 1/2 and 6 in.)

*A pair of turquoise, coral and yellow glazed kneeling Hoho, China, Qing dynasty, Jiaqing period (1796-1820)*

清嘉庆 松石绿地和合童子一对  
高 : 16,5 与 15,5 cm

300 - 400 €

175

**TERRINE EN PORCELAINE  
FAMILLE VERTE, Chine,  
dynastie Qing, XIX<sup>e</sup> siècle**

En forme de carpe, la bouche entrouverte, le couvercle, découpé dans les écailles du poisson  
L. : 36,5 cm (10 1/2 in.)

*A famille verte porcelain tureen and cover, China, Qing dynasty, 19<sup>th</sup> century*

清 十九世纪 五彩鲤鱼形锅  
长 : 36,5 cm

3 000 - 4 000 €

176

**SIX STATUETTES D'IMMORTELS  
EN PORCELAINE FAMILLE ROSE,  
Chine, dynastie Qing, époque Jiaqing  
(1796-1820)**

Représentés debout sur des bases carrées, chacun tenant un attribut ; une divinité accidentée et recollée, petits manques  
H. : de 22 à 23,8 cm  
(from 8 1/2 to 9 1/4 in.)

*Six famille rose porcelain figures of immortals, China, Qing dynasty, Jiaqing period (1796-1820)*

清嘉庆 粉彩神仙立像六尊  
高 : 22 至 23,8 cm

600 - 800 €



173



174



175



176





177

**177**  
**VASE EN PORCELAIN BLEU  
 POUDRÉ ET DÉCOR OR, Chine,  
 dynastie Qing, XIX<sup>e</sup> siècle**

De forme hexagonale balustre, reposant sur un pied évasé, décoré d'un dignitaire assis sur une face et d'un paysage lacustre sur l'autre, le long col évasé et rehaussé de deux anses en forme de dragons stylisés ; une anse restaurée  
 H. : 28,3 cm (11 1/4 in.)

*A gold decorated powder blue porcelain vase, China, Qing dynasty, 19<sup>th</sup> century*

清 十九世纪 芥蓝釉描金双耳瓶  
 高 : 28,3 cm

300 - 400 €



178

**178**  
**VASE EN PORCELAIN  
 À GLAÇURE DE TYPE GE, Chine,  
 dynastie Qing, fin du XIX<sup>e</sup> siècle**

La panse globulaire reposant sur un pied droit, recouverte d'une belle glaçure gris bleuté craquelée, le col légèrement évasé orné de part et d'autre de deux anses en forme de dragons stylisés ; petit manque à la bordure du pied  
 H. : 23 cm (9 in.)

*A Ge type glazed porcelain vase, China, Qing dynasty, late 19<sup>th</sup> century*

清 十九世纪末 仿哥釉双耳瓶  
 高 : 23 cm

600 - 800 €



179

**179**  
**DOUBLE VASE EN PORCELAIN  
 BLEUE, Chine,  
 dynastie Qing, XIX<sup>e</sup> siècle**

De forme balustre losangée, reposant sur un pied évasé, les anses en forme de têtes d'éléphants  
 H. : 23,3 cm (9 1/4 in.)

*A blue porcelain double vase, China, Qing dynasty, 19<sup>th</sup> century*

清 十九世纪 蓝釉象耳双联瓶  
 高 : 23,3 cm

400 - 600 €

180

**PAGODE EN LAITON,  
 Chine, XX<sup>e</sup> siècle**

Octogonale à sept étages reposant sur une estrade ; électrifiée  
 H. : 193 cm (76 in.)

*A brass pagoda, China, 20<sup>th</sup> century*

二十世紀 黃銅塔

高 : 193 cm

5 000 - 7 000 €

181

**UN OISEAU ET UN PENDENTIF  
 EN JADÉITE, Chine**

L'oiseau représenté debout, tenant une tige de ruyi dans son bec, socle en bois ; le pendentif à décor de grenades et d'une fleur

largeur de l'oiseau : 11,2 cm  
 (4 1/2 in.)

Hauteur de la plaque : 4,5 cm  
 (1 3/4 in.)

*A carved jadeite bird and a jadeite pendant, China*

翠玉雕小鸟摆件与花纹佩

长(鸟): 11,2 cm

高(佩): 4,5 cm

300 - 400 €

182

**STATUETTE DE FEMME  
 EN JADÉITE, Chine,  
 début du XX<sup>e</sup> siècle**

Représentée debout, vêtue d'une longue robe au plissé fluide, sa main droite retenant un pan de la ceinture, la gauche relevée, les cheveux coiffés en chignon sur le côté  
 H. : 26,8 cm (10 1/2 in.)

*A carved jadeite figure of a woman, China, early 20<sup>th</sup> century*

二十世紀初 翠玉雕仕女像

高 : 26,8 cm

2 000 - 3 000 €





183

183

**Li Ai Vee**

(1932-)

«Femme en méditation»

Peinture encadrée, encre et couleur sur papier

Représentant une femme assise en méditation devant une coupe, signature et cachet en bas à droite  
Dimensions : 32,5 x 21,5 cm  
(12 3/4 x 8 1/2 in.)

*Li Ai Vee (1932-)*

*"Femme en méditation"*

*A framed painting, ink and color on paper*

李爱维 (1932-) 纸本设色

尺寸: 32,5 x 21,5 cm

500 - 700 €

184

**PETIT PARAVENT À QUATRE FEUILLES EN PORCELAIN ET BOIS, Chine, XX<sup>e</sup> siècle**

Chaque feuille montée d'une plaque en porcelaine polychrome, décorée de maisons et paysages lacustres et montagneux, la partie supérieure et inférieure ornée de deux plaques en porcelaine émaillée de poèmes et fleurs, le sommet du paravent sculpté et ajouré de Calebasses et rinceaux feuillagés

Dimensions d'une feuille: 108 x 23,5 cm  
(42 1/2 x 9 1/4 in.)

*A porcelain, wood framed four-panel screen, China, 20<sup>th</sup> century*

二十世纪 五彩山水纹四扇屏

尺寸(每扇): 108 x 23,5 cm

2 500 - 3 500 €

185

**Liao Xin Xue**

(1906-1958)

Encre et couleur sur soie, encadrée

À décor de dahlias, signée en caractères chinois et un cachet en haut à gauche, signée 'Liao' en bas à droite  
Dimensions : 63 x 44 cm  
(24 3/4 x 17 1/4 in.)

*Liao Xin Xue (1906-1958)*

*Ink and color on silk, framed*

廖新学 (1906-1958) 绢本设色

尺寸: 63 x 44 cm

400 - 600 €

186

**Chen Jun**

(1938-)

Encre et couleur sur papier, encadrée

Représentant des fleurs de lotus, chrysanthèmes et deux libellules, signée 'Chen Jun' en caractères chinois et deux cachets à droite, trois cachets à gauche  
Dimensions : 41,5 x 64 cm  
(16 1/4 x 25 1/4 in.)

*Chen Jun (1938-)*

*Ink and color on paper, framed*

陈军 (1938-) 荷叶图 纸本设色

尺寸: 41,5 x 64 cm

400 - 600 €

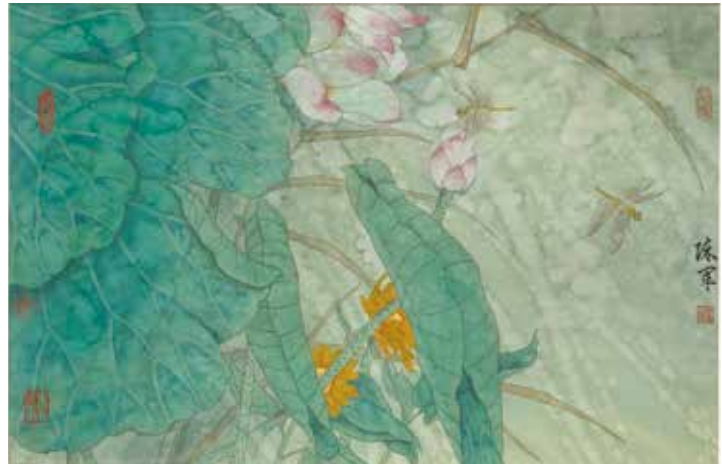


184





185



186



187

187

**TENTURE EN SOIE ROUGE  
BRODÉE, ENCADRÉE, Chine,  
début du XX<sup>e</sup> siècle**

A décor de trois immortels chevauchant un cerf, une licorne et un *qilin*, entourés de diverses fleurs et oiseaux sur fond rouge dans une réserve rectangulaire, au-dessous de trois serviteurs dansant, la tenture agrémentée de clous métalliques ; usures et petits manques  
Dimensions : 92 x 109 cm  
(36 1/4 x 43 in.)

*An embroidered red silk hanging, framed, China, early 20<sup>th</sup> century*

二十世纪初 福祿寿三星纹红地帘  
尺寸：92 x 109 cm

400 - 600 €



188

**STATUETTE DE BOUDDHA EN BRONZE DORÉ,  
Sino-Tibétain, XVIII<sup>e</sup> siècle**

Représenté assis en *padmasana* sur une double base lotiforme, la main droite en *bhumisparsamudra*, la main gauche en *dhyanamudra*, vêtu d'un dhoti, un *vajra* devant lui sur la base  
H. : 16 cm (6 1/4 in.)

*A gilt bronze figure of Buddha, Sino-Tibetan, 18<sup>th</sup> century*

十八世纪 铜鎏金佛坐像  
高: 16 cm

2 500 - 3 500 €

189

**STATUETTE D'AMITAYUS EN BRONZE DORÉ,  
Chine, dynastie Qing, XVIII<sup>e</sup> siècle**

Représenté assis en *padmasana* sur une double base lotiforme, les mains en *dhyanamudra*, portant un vase à l'origine, vêtu d'un dhoti, paré de bijoux et couronne, le visage serein, traces de pigment bleu sur la chevelure ; vase manquant  
H. : 11 cm (4 1/4 in.)

*A gilt bronze figure of Amitayus, China, Qing dynasty, 18<sup>th</sup> century*

清 十八世纪 铜鎏金无量寿佛坐像  
高 : 11 cm

1 500 - 2 000 €



190

**STATUETTE DE VAJRASATTVA EN BRONZE DORÉ,  
Népal, XI<sup>e</sup>-XII<sup>e</sup> siècle**

Représenté debout sur une base circulaire, la main droite tenant un vajra devant la poitrine, le bras gauche tendu et tenant une tige de lotus, vêtue d'un dhoti, coiffé d'un diadème, traces de pigment bleu sur la chevelure  
H. : 15,8 cm (6 1/4 in.)

*A gilt bronze figure of Vajrasattva, Nepal,  
11<sup>th</sup>-12<sup>th</sup> century*

尼泊尔 十一-十二世纪 铜鎏金金刚萨埵立像  
高 : 15,8 cm

1 500 - 2 000 €



191

**RARE STATUETTE DE DAKINI VAJRAYOGINI  
EN BRONZE DORÉ, Tibet, XVII<sup>e</sup>-XVIII<sup>e</sup> siècle**

Représentée debout en *alidhasana*, le bras droit tendu et la main gauche relevée, entièrement nue, paré d'un collier en turquoise et d'un bracelet, le visage féroce, les deux yeux, le troisième œil (*urna*) et la bouche rehaussés de polychromie, les cheveux retombant en mèches souples dans le dos, un demi-*vajra* émergeant de sa coiffure ; diadème manquant  
H. : 18 cm (6 in.)

*A rare gilt bronze figure of Dakini Vajrayogini,  
Tibet, 17<sup>th</sup>- 18<sup>th</sup> century*

十七-十八世纪 藏传铜鎏金空行母立像  
高 : 18 cm

4 000 - 6 000 €





192

192

**STATUE DE PADMASAMBHAVA  
EN BOIS LAQUÉ, Mongolie,  
XVII<sup>e</sup>-XVIII<sup>e</sup> siècle**

Représenté assis en *padmasana* sur une base sculptée de larges feuilles, la main droite tenant un vajra, la main gauche un *kapala*, vêtu d'une robe monastique et portant un casque sculpté sur le devant du croissant de lune et du soleil, l'expression du visage sévère, traces de laque rouge et or ; manque au casque  
H. : 35 cm (13 3/4 in.)

*A lacquered wood seated figure of Padmasambhava, Mongolia, 17<sup>th</sup>-18<sup>th</sup> century*

蒙古 十七-十八世纪 木漆金莲花生坐像  
高 : 35 cm

4 000 - 6 000 €

193

**MASQUE DE SHIVA EN CUIVRE  
REPOUSSÉ PARTIELLEMENT  
DORÉ, Népal, XVI<sup>e</sup> siècle**

A l'expression sereine, le front orné du troisième œil (*urna*) et ceint d'une couronne décorée de fleurs en cocardes, les lèvres ourlées, les sourcils marqués, les lobes d'oreilles allongés portant des boucles ouvragées  
H. : 24,3 cm (9 1/2 in.)

*A parcel gilt repousse copper mask of Shiva, Nepal, 16<sup>th</sup> century*

尼泊尔 十六世纪 铜局部鎏金湿婆面具  
高 : 24,3 cm

3 000 - 4 000 €

Un masque plus ancien représentant également Shiva est illustré par Gilles Beguin dans *Les Arts du Nepal et du Tibet*, ill. 5 p. 49

*An older mask also depicting Shiva, is illustrated in Gilles Beguin, Les Arts du Nepal et du Tibet, ill. 5 p. 49*



193



194

194

**RARE STATUETTE JAÏN DE  
TIRTHANKARA EN BRONZE,  
Inde du Sud, XII<sup>e</sup>-XIII<sup>e</sup> siècle**

Représenté debout en *kayotsarga* sur  
un socle étagé, entièrement nu ; usures  
H. : 18,8 cm (7 1/2 in.)

*A rare bronze Jain figure of  
Tirthankara, South of India,  
12<sup>th</sup>-13<sup>th</sup> century*

印度南部 十二-十三世纪  
铜蒂尔丹嘉拉立像  
高：18,8 cm

Le style se rapproche d'une statue  
de Tirthankara de grande taille,  
faisant partie des collections du  
Metropolitan Museum of Art, provenant  
de la collection de Florence et Herbert  
Irving et présentée sous la référence  
2015.500.4.13 et datée du XII<sup>e</sup> siècle.

*The style of the present figure  
is close to the large figure of  
Tirthankara, from the Florence and  
Herbert collection, in the collections  
of the Metropolitan Museum of Art,  
New York, and exhibited under reference  
2015.500.4.13 and dated from the  
12<sup>th</sup> century.*

3 000 - 4 000 €



195

195  
**STATUETTE DE DIVINITÉ  
 EN BRONZE, Art Khmer,  
 style du Bayon, XIII<sup>e</sup>-XIV<sup>e</sup> siècle**

Représenté un genou à terre, l'autre relevé, tenant un bâton dans sa main droite, un rosaire dans la gauche, posée sur le genou, vêtu d'un sampot et paré de bijoux et d'une couronne  
 H. : 10 cm (4 in.)

*A bronze figure of deity, Khmer Art, Bayon style, 13<sup>th</sup>-14<sup>th</sup> century*

高棉艺术 巴戎风格 十三-十四世纪  
 铜佛教造像  
 高 : 10 cm

800 - 1 200 €



196

196  
**BUSTE DE VISHNU EN BRONZE,  
 Cambodge, Art Khmer,  
 style Angkor Vat, XII<sup>e</sup> siècle**

Paré de colliers et pendants d'oreille et coiffé d'un diadème, le visage serein, les sourcils arqués, le nez épaté et les lèvres ourlées, socle métal  
 H. : 12,5 cm (5 in.)

*A bronze torso of Vishnu, Cambodia, Khmer art, Angkor Vat style, 12<sup>th</sup> century*

柬埔寨 高棉艺术 吴哥窟风格 十二世纪  
 铜毗湿奴半身像  
 高 : 12,5 cm

800 - 1 000 €



197

197  
**BOUDDHA EN BRONZE,  
 Cambodge, Art Khmer,  
 Lopburi, XIII<sup>e</sup> siècle**

Représenté debout, les mains en *abhayamudra* (absence de crainte), le visage serein, vêtu d'un sampot laissant le torse nu et d'une longue cape dont les pans retombent sur les côtés  
 H. : 14 cm (5 1/2 in.)

*A bronze figure of a standing Buddha, Cambodia, Khmer art, Lopburi, 13<sup>th</sup> century*

柬埔寨 高棉艺术 十三世纪 铜佛立像  
 高 : 14 cm

1 000 - 1 500 €

198

198  
**STATUE DE VISHNU EN GRÈS,  
 Cambodge, Art Khmer,  
 style Koh Ker, X<sup>e</sup> siècle**

Représenté debout en *samabhanga*, ses quatre bras en partie manquants, vêtu d'un sampot sculpté de stries verticales, attaché à la taille par une ceinture retombant sur le devant en une double ancre, et nouée sur l'arrière par un nœud en forme de papillon, le torse nu, le visage serein, les sourcils arqués, le nez épaté, portant moustache et barbe, une haute tiare devant son chignon cylindrique, socle en métal  
 H. : 74 cm (29 in.)

**Provenance :**  
 Christie's Amsterdam, 31 octobre 2000, Lot 180

*A Koh Ker style sandstone figure of Vishnu, Cambodia, Khmer art, 10<sup>th</sup> century*

柬埔寨 高棉艺术 贡开风格 十世纪  
 砂岩毗湿奴像

高 : 74 cm

来源: 佳士得, 阿姆斯特丹, 2000年10月31日, 拍品编号180

30 000 - 40 000 €





198



199

199

**TÊTE DE BOUDDHA EN STUC,  
Thaïlande, Ayutthaya, XV<sup>e</sup>-XVI<sup>e</sup> siècle**

Le visage serein et souriant, les sourcils arqués, les cheveux bouclés recouvrant la protubérance crânienne (*ushnisha*), socle en métal  
H. : 37 cm (14 1/2 in.)

*A stucco head of buddha, Thailand, Ayutthaya, 15<sup>th</sup>-16<sup>th</sup> century*

泰国 阿瑜陀耶 十五-十六世纪  
灰泥佛首  
高 : 37 cm

800 - 1 200 €

200

**BOÎTE COUVERTE EN ARGENT  
REPOUSSÉ, Cambodge,  
XIX<sup>e</sup> - XX<sup>e</sup> siècle**

De forme cylindrique, ornée des douze signes du zodiaque  
D. : 18 cm (7 in.)

*A repousse silver box and cover, Cambodia, 19<sup>th</sup>-20<sup>th</sup> century*

柬埔寨 十九-二十世纪 银生肖纹盖盒  
直径 : 18 cm

200 - 300 €



200

201

**PETIT TORSE D'UMA EN GRÈS  
SCULPTÉ, Cambodge,  
Art Khmer, style Angkor Vat,  
XII<sup>e</sup> siècle**

Représentée debout, le torse dénudé  
paré d'un collier, vêtue d'un sampot  
à rabat sculpté de fines striures,  
maintenu à la taille par une ceinture,  
un pan retombant entre les jambes,  
l'extrémité en queue de poisson  
H. : 37 cm (14 1/2 in.)

*A carved sandstone torso of Uma,  
Cambodia, Khmer Art, Angkor Vat style,  
12<sup>th</sup> century*

柬埔寨 高棉艺术 吴哥窟风格 十二世纪  
砂岩身像  
高 : 37 cm

4 000 - 6 000 €



201





202

202  
**STATUE DE BOUDDHA  
 EN BRONZE,  
 Thaïlande, Ayutthaya, XVII<sup>e</sup> siècle**

Représenté debout, les mains en *abhayamudra* (absence de crainte), le visage serein, vêtu d'une longue robe dont les pans retombent sur les côtés  
 H. : 68 cm (26 <sup>3</sup>/<sub>4</sub> in.)

*A bronze standing figure of Buddha, Thailand, Ayutthaya, 17<sup>th</sup> century*

**泰国 阿瑜陀耶 十七世纪 铜佛立像**  
 高 : 68 cm

3 500 - 4 500 €



203

203  
**STATUE DE BOUDDHA  
 ASSIS EN BRONZE,  
 Laos, XVII<sup>e</sup> siècle**

Assis en *dhyanasana* sur une base, les mains en *bhumisparsamudra*, ou prise de la terre à témoin, le visage serein, l'*ushnisha* surmonté d'une flamme stylisée  
 H. : 49,5 cm (19 <sup>1</sup>/<sub>2</sub> in.)

*A bronze figure of Buddha, Laos, 17<sup>th</sup> century*

**老挝 十七世纪 铜佛坐像**  
 高 : 49,5 cm

2 000 - 3 000 €

204  
**IMPORTANT ADORANT  
 AGENOUILLÉ EN BRONZE  
 LAQUÉ NOIR ET OR, Thaïlande,  
 fin Ayutthaya, début Rattanakosin,  
 fin du XVIII<sup>e</sup> siècle**

Agenouillé sur un socle étagé, les mains jointes au niveau de la poitrine en position *anjali mudra*, geste de vénération, la robe ornée de motifs floraux, le socle, de flammèches  
 H. : 86 cm (33 <sup>3</sup>/<sub>4</sub> in.)

*A large gilt and black-lacquer kneeling figure of a prayer, Thailand, late Ayutthaya, early Rattanakosin, late 18<sup>th</sup> century*

**泰国 阿瑜陀耶末-拉达那哥欣初 十八世纪末  
 铜漆金造像**  
 高 : 86 cm

6 000 - 8 000 €



204



205

**PETITE TÊTE DE BOUDDHA EN BRONZE,  
Thaïlande, Ayutthaya, XVII<sup>e</sup> siècle**

Le visage à l'expression sereine, les yeux mi-clos,  
les cheveux coiffés en boucles surmontés d'une flamme,  
socle en marbre noire, trace de laque or  
H. : 12 cm (4 ¾ in.)

*A small bronze head of Buddha, Thailand, Ayutthaya,  
17<sup>th</sup> century*

泰国 阿瑜陀耶 十七世纪 铜佛首  
高 : 12 cm

600 - 800 €



206

**PETITE TÊTE DE BOUDDHA EN BRONZE,  
Thaïlande, Sukhothai, XVI<sup>e</sup> siècle**

Le visage serein, le nez aquilin, les lobes d'oreilles  
allongés, les cheveux coiffés en boucles et recouvrant  
l'*ushnisha* surmonté d'une flamme  
Hauteur : 21 cm (8 ¼ in.)

*A bronze Buddha head, Thailand, Sukhothai, 16<sup>th</sup> century*

泰国 素可泰 十六世纪 铜佛首  
高 : 21 cm

300 - 400 €



207

**DEUX ADORANTS EN BRONZE,  
Thaïlande, Ayutthaya, XVIII<sup>e</sup> siècle**

Représentés agenouillés sur des fleurs de lotus,  
les mains jointes en *anjali mudra*, le visage serein  
et souriant  
H. : 13 cm (5 in.)

*A pair of bronze praying figures, Thailand,  
Ayutthaya, 18<sup>th</sup> century*

泰国 阿瑜陀耶 十八世纪 铜造像两尊  
高 : 13 cm

600 - 800 €



208

**TÊTE DE BOUDDHA SAKYAMUNI EN BRONZE,  
Thaïlande, Ayutthaya, XVII<sup>e</sup> siècle**

Le visage serein, les sourcils arqués, le nez aquilin,  
les lobes des oreilles allongés supportant des pendants  
d'oreille, la couronne ornée de motifs floraux,  
l'*ushnisha* conique  
H. : 32 cm (12 1/2 in.)

*A bronze head of Buddha Sakyamuni, Thailand, Ayutthaya,  
17<sup>th</sup> century*

泰国 阿瑜陀耶 十七世纪 铜释迦牟尼佛首

高 : 32 cm

3 000 - 4 000 €



208

209

**GRANDE TÊTE DE BOUDDHA EN BRONZE,  
Thaïlande, Sukhothai, XVI<sup>e</sup> siècle**

Le visage serein, yeux mi-clos surmontés de sourcils  
arqués, le nez aquilin, les lobes des oreilles allongés,  
les cheveux bouclés ; flamme manquante  
H. : 35 cm (13 3/4 in.)

*A large bronze head of Buddha, Thailand, Sukhothai,  
16<sup>th</sup> century*

泰国 素可泰 十六世纪 铜佛首

高 : 35 cm

3 000 - 4 000 €



209

## 买家须知(缩略版)

### 竞拍方法

如果您是第一次在Artcurial参与竞拍,首先,您需进行身份注册并提供个人身份证件及银行帐户信息等,然后需进行竞拍申请注册,方法如现场竞拍、网络实时竞拍、电话委托竞拍以及最高出价竞拍。

当拍卖师开始拍卖时,竞拍价将递增并最终落锤于最高出价。最高出价竞拍人将成为拍品的成功竞拍人,如竞拍价未达到竞拍底价时,拍品将被视作流拍。

### 现场竞拍

参与现场竞拍每次出价时需举起号码牌,并等待拍卖师示意接受您的出价。

注:如您是为第三方进行竞拍,请提供第三方出具的竞拍委托信。

### 网络实时竞拍

Artcurial网络竞拍提供现场同步拍卖影像,您可在网络上轻松参与竞拍。请在Artcurial.com网站进行注册并填写竞拍表格。

### 电话委托竞拍

参与电话委托竞拍需填写表格并在‘电话竞拍’一栏中打勾并说明您需要的语言。届时将会有Artcurial工作人员在拍卖现场与您致电,并把您的出价转达于拍卖师。此项服务申请需在拍卖时间24小时之前完成。

### 最高出价竞拍

如您无法莅临现场或参与竞拍,您可申请最高出价竞拍。您需在相应表格里填写您的最高出价,此项申请须在拍卖前4小时完成。如您第一次在Artcurial参与竞拍,请在拍卖时间24小时之前提交注册申请。

注:不论拍品估价高低,Artcurial有权向准竞拍人收取一定比率的保证金。

如需了解更多竞拍相关信息,请与竞拍部取得联系。

电子邮件: bids@artcurial.com, 电话: 0033 1 42 99 20 51

### 付款方法

成功竞拍者即可在当日拍卖结束后进行付款。财务部门也将及时发送您的账单,运输部门将为您提供相应的运输报价服务。您的账单显示的额度为拍品落槌价、买家佣金以及法国税费的总和。

### 买家佣金及税费

- 1欧元至150 000欧元: 25%买家佣金 + 税费
- 150 001欧元至1 800 000欧元: 20%买家佣金 + 税费
- 1 800 001欧元以上: 12%买家佣金 + 税费

您可以通过银行汇款、支票、现金、Visa与Master card卡或银联卡等方式付款。现金付款额度为非法国居住竞拍人15 000欧元,法国居住竞拍人1 000欧元。

注:付款人姓名须与竞拍人姓名一致,Artcurial不接受第三方付款。如您为公司购买,请出示该公司注册证明、公司法人代表身份证明及法人代表署名竞拍委托信。

### 提货方式

您可在拍卖结束当日进行付款并提取您的拍品。家具或大型拍品可在Vulcan大型仓库进行提取,拍卖之日起14日后将收取仓储费用。

### 重要提示

#### 暂时进口

图录中标注○的拍品为暂时进口,对这部分拍品将征收落槌价5,5%的附加税。

#### 象牙禁止出口至美国的相关规定

根据美国最新法律规定,任何非洲与亚洲象牙制品,不论其年代、来源及价格,均严禁进口至美国境内。

因此图录中标注有▲符号的象牙拍品将禁止出口至美国。

#### 出口材料: Passport出口许可证、CITES与海关出口证

所有须申请passport出口许可证与(或)海关出口证或CITES证的拍品,只可在以上证件发放之后进行提取。

发放证件所需时长为:

Passport出口许可证: 4个月或以上

CITES: 2个月或以上(图录中标注有▲符号的拍品)

海关出口证: 4周或以上

注:须申请以上证件的拍品,只可在证件发放以后进行包装、提货与运输。

以上内容为公共拍卖竞拍基本条件之缩略版,如需了解详细信息,请参阅图录尾部公共拍卖竞拍基本条件法文版与英文版。

ARTCURIAL 公司拥有最终解释权。

## BUYING AT ARTCURIAL STEP BY STEP

### HOW DO I BID

Before your first auction, you will need you to register to provide government-issued proof of identity such as an identity card or a passport. A bank reference may also be required. After you have registered to bid, you may bid in person, online, by telephone or by submitting an Absentee Bid.

Once the auctioneer starts the auction, incrementally higher bids will be accepted until a sole bidder remains. This final bidder purchases the lot, unless the bidding fails to reach the reserve price, the lot will then pass unsold.

### In Person

To place a bid in the saleroom, raise your paddle until the Auctioneer acknowledges you.

Please note: if you are bidding on behalf of a third party, you must provide a letter authorizing you to bid on their behalf.

### Online

LIVE BID, Artcurial's online bidding portal, allows you to watch a broadcast of the live auction online in real time as you place bids with a click. You can sign up on Artcurial.com by selecting Register to Bid from the side menu.

### By Telephone

If you would like to bid by telephone, complete an Absentee Bid Form and check the 'telephone' box. During the auction, an Artcurial's representative will call you from the saleroom and relay your bids to the Auctioneer. It is necessary to arrange for this service at least 24 hours before the sale. Additional time may be needed to accommodate bidders requiring assistance with other languages.

### Absentee Bidding

If you are unable to attend an auction, we will execute confidential written bids on your behalf after you register an Absentee Bid form. Please submit your absentee bid at least four hours prior to the auction. If you are a first-time bidder, you must register at least 24 hours prior to the auction.

NB: Artcurial reserves the right to request a deposit prior to the sale

For any further information, please contact our bids department at bids@artcurial.com or 0033 1 42 99 20 51

### HOW DO I PAY FOR MY PURCHASE

Successful bidders can pay immediately after buying, on the day of the auction; otherwise the accounts department will send you an Invoice and the shipping department, a shipping quote according to your instructions. The final amount due will include the hammer price, the buyer's premium, and any local taxes.

### The buyer's premium:

- From 1 to 150.000 euros: 25% + VAT
- From 150.001 to 1.800.000 euros: 20% + VAT
- Over 1.800.001 euros: 12% + VAT

You can pay by bank transfer, cheque, cash (limited to \$15.000 for non French residents; \$1.000 for French residents), or Union Pay Payment must be sent from the invoiced party and not from a third party and must be issued at the earliest

Should you be buying in the name of your company, a certificate of incorporation will be required.

### HOW WILL I RECEIVE MY PROPERTY

Purchased lots can be collected from Artcurial after the sale, the large items are stored at the Vulcan Fret Services warehouse. The storage of your property is free of charge for a 14 day period after the date of sale.

### GENERAL INFORMATION

#### Temporary importation

Please be informed that all lots marked with ○ in the catalogue are subject to temporary importation, in addition to the commissions and taxes indicated above an additional import VAT of 5,5% (of the hammer price) will be charged

#### Special regulations for ivory importation in the US

Due to new regulations concerning commercial importations of African and Asian elephant ivory, all importations have been forbidden, without distinction of origin, date and value.

Please be informed that all ivory lots marked with ▲ in the catalogue are subject to this commercial regulation and cannot be exported to the USA.

#### Export documents : passports, CITES and export license

All lots submitted to a passport and/or an export license or a CITES will be released once these documents are approved by the administration

The usual period to obtain these documents is the following:

Passports: 4 months and more

CITES: 2 months and more (lots marked with ▲ in the catalogue)

Export license: 4 weeks and more

Please be informed that the shipping of certain lots for which these documents are required will only be possible once the documents have been received by the administration.

### FOR FULL DETAILS, PLEASE SEE OUR CONDITIONS OF PURCHASE IN VOLUNTARY AUCTION SALES.

# ARTCURIAL

Cabinet à deux corps d'époque  
Louis XIV, vers 1680

Estimation : 80 000 - 120 000 €



## MOBILIER ET OBJETS D'ART

Vente aux enchères  
Mardi 5 décembre 2017  
14h

7 Rond-Point  
des Champs-Élysées  
75008 Paris

Contact :  
Charlotte Norton  
+33 (0)1 42 99 20 68  
cnorton@artcurial.com



# ARTCURIAL



## VINS FINS & SPIRITUEUX

Vente aux enchères  
14-15 décembre 2017

7 Rond-Point  
des Champs-Élysées  
75008 Paris

Contacts:  
Laurie Matheson  
Luc Dabadie  
+33 (0)1 42 99 16 33 / 34  
[vins@artcurial.com](mailto:vins@artcurial.com)

# ORDRE DE TRANSPORT

## PURCHASER SHIPPING INSTRUCTION

Vous venez d'acquiescer un lot et vous souhaitez qu'Artcurial organise son transport. Nous vous prions de bien vouloir remplir ce formulaire et le retourner soit par mail à: [shipping@artcurial.com](mailto:shipping@artcurial.com) soit par fax au : +33 (0)1 42 99 20 22 ou bien sous pli à : Artcurial – Département Transport 7 Rond-Point des Champs-Élysées – 75008 Paris

Pour tout complément d'information, vous pouvez joindre le service Douanes et Transport au +33 (0)1 42 99 16 57. Votre devis vous sera adressé par mail.

### Enlèvement & Transport

- Je viendrai enlever mes achats (une pièce d'identité en cours de validité sera demandée)  
 Je donne procuration à M./Mme./La Société:

pour l'enlèvement de mes lots et celui-ci se présentera avec, la procuration signée, sa pièce d'identité et un bon d'enlèvement pour les transporteurs.

Merci de bien vouloir me communiquer un devis de transport:

Date Vente Artcurial: \_\_\_\_\_  
Facture N°AC/RE/RA000 : \_\_\_\_\_  
Nom de l'acheteur : \_\_\_\_\_  
E-mail: \_\_\_\_\_  
Nom du destinataire (si différent de l'adresse de facturation): \_\_\_\_\_

Adresse de livraison: \_\_\_\_\_

N° de téléphone : \_\_\_\_\_ Digicode : \_\_\_\_\_  
Étage: \_\_\_\_\_  
Code Postal: \_\_\_\_\_ Ville: \_\_\_\_\_  
Pays: \_\_\_\_\_

Instructions Spéciales:

- \_\_\_\_\_  
 Je demande le déballage et l'enlèvement des déchets

### Conditions générales d'achats et assurance

L'acquéreur est chargé de faire assurer lui-même ses acquisitions, Artcurial SAS décline toute responsabilité quant aux dommages que l'objet pourrait encourir, et ceci dès l'adjudication prononcée. Toutes les formalités et transports restent à la charge exclusive de l'acquéreur.

- J'ai pris connaissance des Conditions Générales d'Achat  
 Merci d'inclure une assurance transport dans mon devis.

### Frais de stockage

Les meubles et pièces volumineuses ne pourront pas être enlevés chez Artcurial, ils sont entreposés dans les locaux de Vulcan Art Services, 135 rue du Fossé Blanc. 92230 Gennevilliers Tél.: +33 (0)1 41 47 94 00.

Le retrait s'effectue sur rendez-vous du Lundi au jeudi: de 9h30 à 12h15 et de 13h30 à 16h45, le Vendredi: de 9h30 à 12h15 et de 13h30 à 15h45

Stockage gracieux les 14 jours suivant la date de vente. Passé ce délai, des frais de stockage par lot et par semaine seront facturés par Vulcan Art Services, toute semaine commencée est due en entier. Aucun retrait ni transport de lot ne pourra intervenir sans le paiement intégral de la facture et de tous les frais afférents.

Your order has to be emailed to [shipping@artcurial.com](mailto:shipping@artcurial.com) (1)  
According to our conditions of sales in our auctions:  
"All transportation arrangements are the sole responsibility of the buyer"

Last Name: \_\_\_\_\_  
Customer ID: \_\_\_\_\_  
First Name: \_\_\_\_\_

- I'll collect my purchases myself  
 My purchases will be collected on my behalf by:

\_\_\_\_\_   
 I wish to receive a shipping quote to the following email address (1): \_\_\_\_\_

### Shipment address

Name: \_\_\_\_\_  
Delivery address: \_\_\_\_\_

ZIP: \_\_\_\_\_ City: \_\_\_\_\_  
Country: \_\_\_\_\_  
Floor: \_\_\_\_\_ Digicode: \_\_\_\_\_  
Recipient phone No: \_\_\_\_\_  
Recipient Email: \_\_\_\_\_

### Integrated air shipment - Fedex

(If this type of shipment applies to your purchases)\*  
 Yes  No

\* Kindly note that for security reason frame and glass are removed.

### Liability and insurance

The Buyer has to insure its purchase, and Artcurial SAS assumes no liability for any damage items which may occur after the sale.  
 I insure my purchases myself  
 I want my purchases to be insured by the transport agent

### Payment method

No shipment can occur without the settlement of Artcurial's invoice beforehand

- Credit card (visa)  
 Credit card (euro / master card)

Cardholder Last Name: \_\_\_\_\_

Card Number (16 digits): \_\_\_\_ / \_\_\_\_ / \_\_\_\_ / \_\_\_\_  
Expiration date: \_\_ / \_\_  
CVV/CVC N° (reverse of card): \_ \_ \_  
I authorize Artcurial to charge the sum of: \_\_\_\_\_

Name of card holder: \_\_\_\_\_

Date: \_\_\_\_\_

Signature of card holder (mandatory): \_\_\_\_\_

Date: \_\_\_\_\_  
Signature: \_\_\_\_\_

# STOCKAGE ET ENLÈVEMENT DES LOTS STORAGE & COLLECTION OF PURCHASES

Tél.: +33 (0)1 42 99 20 46  
Fax.: +33 (0)1 42 99 20 22  
stockage@artcurial.com

Il est conseillé de prévenir par courrier électronique, téléphone ou fax, le département stockage de la date désirée de retrait d'un lot.

Please advise our storage department by email, telephone or fax of the date when your lot(s) will be collected.

## TABLEAUX ET OBJETS D'ART PICTURES & WORKS OF ART

Vous pouvez retirer vos achats au magasinage de l'Hôtel Marcel Dassault (rez-de-jardin), soit à la fin de la vente, soit les jours suivants :  
lundi au vendredi: de 9h30 à 18h  
(stockage gracieux les 15 jours suivant la date de vente)

Purchased lots may be collected from the Hôtel Marcel Dassault storage (garden level) either after the sale, Monday to Friday from 9:30 am to 6 pm. (storage is free of charge for a fortnight after the sale)

## MOBILIER ET PIÈCES VOLUMINEUSES FURNITURE & BULKY OBJECTS

• Les meubles et pièces volumineuses ne pourront pas être enlevés chez Artcurial, ils sont entreposés dans les locaux de

**Vulcan Art Services**  
135 rue du Fossé Blanc. 92230 Gennevilliers  
Tél.: +33 (0)1 41 47 94 00.  
Le retrait s'effectue sur rendez-vous du  
Lundi au jeudi: de 9h30 à 12h15 et de 13h30 à 16h45, Le Vendredi: de 9h30 à 12h15 et de 13h30 à 15h45

**Contacts:**  
Khadija Elhadi  
+33 (0)1 41 47 94 17  
khadija.elhadi@vulcan-france.com

**Marianne Soussy**  
+33 (0)1 41 47 94 00  
marianne.soussy@vulcan-france.com

Tél.: +33 (0)1 41 47 94 00  
Fax.: +33 (0)1 41 47 94 01

• Stockage gracieux les 14 jours suivant la date de vente. Passé ce délai, des frais de stockage vous seront facturés par Vulcan Art Services par semaine, toute semaine commencée est due en entier.

• Pour tout entreposage supérieur à 45 jours, nous vous invitons à demander un devis forfaitaire.

• Pour toute expédition de vos lots, Vulcan Art Services se tient à votre disposition pour vous établir un devis.

• L'enlèvement des lots achetés ne peut pas être effectué avant le 4<sup>e</sup> jour qui suit la date de vente.

• All furniture and bulky objects may not be collected at Artcurial Furniture, as they are stored at the Vulcan

**Fret Services warehouse:**  
135 rue du Fossé Blanc 92230 Gennevilliers  
Monday to thursday:  
9am - 12.30pm and 1.30pm - 5pm  
Friday:  
9am - 12.30pm and 1.30pm - 4pm

**Contacts:**  
Khadija Elhadi  
+33 (0)1 41 47 94 17  
khadija.elhadi@vulcan-france.com

**Marianne Soussy**  
+33 (0)1 41 47 94 00  
marianne.soussy@vulcan-france.com

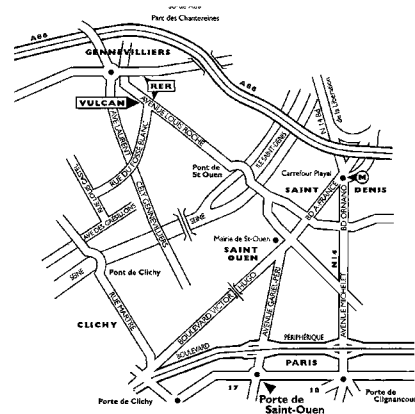
Tel.: +33 (0)1 41 47 94 00  
Fax.: +33 (0)1 41 47 94 01

• The storage is free of charge for a 14 day period after the date of sale. Thereafter storage costs will be charged by Vulcan Art Services, per week.

• Vulcan Art Services will be pleased to provide a quote, for any storage over 45 days, upon request.

• Vulcan Art Service can also provide a quote for the shipment of your purchases.

• Lots can be collected after the 4<sup>th</sup> day following the sale's date.



# CONDITIONS GÉNÉRALES D'ACHAT AUX ENCHÈRES PUBLIQUES

## ARTCURIAL SAS

Artcurial SAS est un opérateur de ventes volontaires de meubles aux enchères publiques régie par les articles L 321-4 et suivant du Code de commerce. En cette qualité Artcurial SAS agit comme mandataire du vendeur qui contracte avec l'acquéreur. Les rapports entre Artcurial SAS et l'acquéreur sont soumis aux présentes conditions générales d'achat qui pourront être amendées par des avis écrits ou oraux avant la vente et qui seront mentionnés au procès-verbal de vente.

## I. LE BIEN MIS EN VENTE

a) Les acquéreurs potentiels sont invités à examiner les biens pouvant les intéresser avant la vente aux enchères, et notamment pendant les expositions. Artcurial SAS se tient à la disposition des acquéreurs potentiels pour leur fournir des rapports sur l'état des lots.

b) Les descriptions des lots résultant du catalogue, des rapports, des étiquettes et des indications ou annonces verbales ne sont que l'expression par Artcurial SAS de sa perception du lot, mais ne sauraient constituer la preuve d'un fait.

c) Les indications données par Artcurial SAS sur l'existence d'une restauration, d'un accident ou d'un incident affectant le lot, sont exprimées pour faciliter son inspection par l'acquéreur potentiel et restent soumises à son appréciation personnelle ou à celle de son expert. L'absence d'indication d'une restauration d'un accident ou d'un incident dans le catalogue, les rapports, les étiquettes ou verbalement, n'implique nullement qu'un bien soit exempt de tout défaut présent, passé ou réparé. Inversement la mention de quelque défaut n'implique pas l'absence de tous autres défauts.

d) Les estimations sont fournies à titre purement indicatif et elles ne peuvent être considérées comme impliquant la certitude que le bien sera vendu au prix estimé ou même à l'intérieur de la fourchette d'estimations. Les estimations ne sauraient constituer une quelconque garantie. Les estimations peuvent être fournies en plusieurs monnaies; les conversions peuvent à cette occasion être arrondies différemment des arrondissements légaux.

## 2. LA VENTE

a) En vue d'une bonne organisation des ventes, les acquéreurs potentiels sont invités à se faire connaître auprès d'Artcurial SAS, avant la vente, afin de permettre l'enregistrement de leurs données personnelles. Artcurial SAS se réserve le droit de demander à tout acquéreur potentiel de justifier de son identité ainsi que de ses références bancaires et d'effectuer un dépôt. Artcurial SAS se réserve d'interdire l'accès à la salle de vente de tout acquéreur potentiel pour justes motifs.

b) Toute personne qui se porte enchérisseur s'engage à régler personnellement et immédiatement le prix d'adjudication augmenté des frais à la charge de l'acquéreur et de tous impôts ou taxes qui pourraient être exigibles. Tout enchérisseur est censé agir pour son propre compte sauf dénonciation préalable de sa qualité de mandataire pour le compte d'un tiers, acceptée par Artcurial SAS.

c) Le mode normal pour enchérir consiste à être présent dans la salle de vente. Toutefois Artcurial SAS pourra accepter gracieusement de recevoir des enchères par téléphone d'un acquéreur potentiel qui se sera manifesté avant la vente. Artcurial SAS ne pourra engager sa responsabilité notamment si la liaison téléphonique n'est pas établie, est établie tardivement, ou en cas d'erreur ou d'omissions relatives à la réception des enchères par téléphone. À toutes fins utiles, Artcurial SAS se réserve le droit d'enregistrer les communications téléphoniques durant la vente. Les enregistrements seront conservés jusqu'au règlement du prix, sauf contestation.

d) Artcurial SAS pourra accepter gracieusement d'exécuter des ordres d'enchérir qui lui auront été transmis avant la vente, pour lesquels elle se réserve le droit de demander un dépôt de garantie et qu'elle aura acceptés. Si le lot n'est pas adjugé à cet enchérisseur, le dépôt de garantie sera renvoyé sous 72h. Si Artcurial SAS reçoit plusieurs ordres pour des montants d'enchères identiques, c'est l'ordre le plus ancien qui sera préféré. Artcurial SAS ne pourra engager sa responsabilité notamment en cas d'erreur ou d'omission d'exécution de l'ordre écrit.

e) Dans l'hypothèse où un prix de réserve aurait été stipulé par le vendeur, Artcurial SAS se réserve le droit de porter des enchères pour le compte du vendeur jusqu'à ce que le prix de réserve soit atteint. En revanche le vendeur n'est pas autorisé à porter lui-même des enchères directement ou par le biais d'un mandataire. Le prix de réserve ne pourra pas dépasser l'estimation basse figurant dans le catalogue ou modifié publiquement avant la vente.

f) Artcurial SAS dirigera la vente de façon discrétionnaire, en veillant à la liberté des enchères et à l'égalité entre l'ensemble des enchérisseurs, tout en respectant les usages établis. Artcurial SAS se réserve de refuser toute enchère, d'organiser les enchères de la façon la plus appropriée, de déplacer certains lots lors de la vente, de retirer tout lot de la vente, de réunir ou de séparer des lots. En cas de contestation Artcurial SAS se réserve de désigner l'adjudicataire, de poursuivre la vente ou de l'annuler, ou encore de remettre le lot en vente.

g) Sous réserve de la décision de la personne dirigeant la vente pour Artcurial SAS, l'adjudicataire sera la personne qui aura porté l'enchère la plus élevée pourvu qu'elle soit égale ou supérieure au prix de réserve, éventuellement stipulé.

Le coup de marteau matérialisera la fin des enchères et le prononcé du mot «adjugé» ou tout autre équivalent entraînera la formation du contrat de vente entre le vendeur et le dernier enchérisseur retenu. L'adjudicataire ne pourra obtenir la livraison du lot qu'après règlement de l'intégralité du prix. En cas de remise d'un chèque ordinaire, seul l'encaissement du chèque vaudra règlement. Artcurial SAS se réserve le droit de ne délivrer le lot qu'après encaissement du chèque.

h) Pour faciliter les calculs des acquéreurs potentiels, Artcurial SAS pourra être conduit à utiliser à titre indicatif un système de conversion de devises. Néanmoins les enchères ne pourront être portées en devises, et les erreurs de conversion ne pourront engager la responsabilité de Artcurial SAS

## 3. L'EXÉCUTION DE LA VENTE

a) En sus du prix de l'adjudication, l'adjudicataire (acheteur) devra acquitter par lot et par tranche dégressive les commissions et taxes suivantes:

- 1) Lots en provenance de l'UE:
  - De 1 à 150 000 euros: 25 % + TVA au taux en vigueur.
  - De 150 001 à 1 800 000 euros: 20% + TVA au taux en vigueur.
  - Au-delà de 1 800 001 euros: 12 % + TVA au taux en vigueur.

- 2) Lots en provenance hors UE: (indiqués par un O). Aux commissions et taxes indiquées ci-dessus, il convient d'ajouter des frais d'importation, (5,5 % du prix d'adjudication, 20 % pour les bijoux et montres, les automobiles, les vins et spiritueux et les multiples).

- 3) La TVA sur commissions et frais d'importation peuvent être rétrocédés à l'adjudicataire sur présentation des justificatifs d'exportation hors UE. L'adjudicataire UE justifiant d'un n° de TVA Intracommunautaire et d'un document prouvant la livraison dans son état membre pourra obtenir le remboursement de la TVA sur commissions.

Le paiement du lot aura lieu au comptant, pour l'intégralité du prix, des frais et taxes, même en cas de nécessité d'obtention d'une licence d'exportation. L'adjudicataire pourra s'acquitter par les moyens suivants:

- En espèces : jusqu'à 1 000 euros frais et taxes compris pour les ressortissants français et les personnes agissant pour le compte d'une entreprise, 15 000 euros frais et taxes compris pour les ressortissants étrangers sur présentation de leurs papiers d'identité ;
- Par chèque bancaire tiré sur une banque française sur présentation d'une pièce d'identité et, pour toute personne morale, d'un extrait KBIS daté de moins de 3 mois (Les chèques tirés sur une banque étrangère ne sont pas acceptés);
- Par virement bancaire;
- Par carte de crédit: VISA, MASTERCARD ou AMEX (en cas de règlement par carte American Express, une commission supplémentaire de 1,85 % correspondant aux frais d'encaissement sera perçue).

b) Artcurial SAS sera autorisé à reproduire sur le procès-verbal de vente et sur le bordereau d'adjudication les renseignements qu'aura fournis l'adjudicataire avant la vente. Toute fausse indication engagera la responsabilité de l'adjudicataire. Dans l'hypothèse où l'adjudicataire ne se sera pas fait enregistrer avant la vente, il devra communiquer les renseignements nécessaires dès l'adjudication du lot prononcée. Toute personne s'étant fait enregistrer auprès de Artcurial SAS dispose d'un droit d'accès et de rectification aux données nominatives fournies à Artcurial SAS dans les conditions de la Loi du 6 juillet 1978.

c) Il appartiendra à l'adjudicataire de faire assurer le lot dès l'adjudication. Il ne pourra recourir contre Artcurial SAS, dans l'hypothèse où par suite du vol, de la perte ou de la dégradation de son lot, après l'adjudication, l'indemnisation qu'il recevra de l'assureur de Artcurial SAS serait avérée insuffisante.

d) Le lot ne sera délivré à l'acquéreur qu'après paiement intégral du prix, des frais et des taxes. En cas de règlement par chèque, le lot ne sera délivré qu'après encaissement définitif du chèque, soit 8 jours ouvrables à compter du dépôt du chèque. Dans l'intervalle Artcurial SAS pourra facturer à l'acquéreur des frais d'entreposage du lot,



et éventuellement des frais de manutention et de transport. À défaut de paiement par l'adjudicataire, après mise en demeure restée infructueuse, le bien est remis en vente à la demande du vendeur sur folle enchère de l'adjudicataire défaillant; si le vendeur ne formule pas cette demande dans un délai de trois mois à compter de l'adjudication, la vente est résolue de plein droit, sans préjudice de dommages intérêts dus par l'adjudicataire défaillant.

En outre, Artcurial SAS se réserve de réclamer à l'adjudicataire défaillant, à son choix:

- Des intérêts au taux légal majoré de cinq points,
- Le remboursement des coûts supplémentaires engendrés par sa défaillance,
- Le paiement de la différence entre le prix d'adjudication initial et le prix d'adjudication sur folle enchère s'il est inférieur, ainsi que les coûts générés par les nouvelles enchères.

Artcurial SAS se réserve également de procéder à toute compensation avec des sommes dues à l'adjudicataire défaillant. Artcurial SAS se réserve d'exclure de ses ventes futures, tout adjudicataire qui aura été défaillant ou qui n'aura pas respecté les présentes conditions générales d'achat.

e) Les achats qui n'auront pas été retirés dans les sept jours de la vente (samedi, dimanche et jours fériés compris), pourront être transportés dans un lieu de conservation aux frais de l'adjudicataire défaillant qui devra régler le coût correspondant pour pouvoir retirer le lot, en sus du prix, des frais et des taxes.

f) L'acquéreur pourra se faire délivrer à sa demande un certificat de vente qui lui sera facturé la somme de 60 euros TTC.

## 4. LES INCIDENTS DE LA VENTE

En cas de contestation Artcurial SAS se réserve de désigner l'adjudicataire, de poursuivre la vente ou de l'annuler, ou encore de remettre le lot en vente.

a) Dans l'hypothèse où deux personnes auront porté des enchères identiques par la voix, le geste, ou par téléphone et réclamation en même temps le bénéficiaire de l'adjudication après le coup de marteau, le bien sera immédiatement remis en vente au prix proposé par les derniers enchérisseurs, et tout le public présent pourra porter de nouvelles enchères.

b) Pour faciliter la présentation des biens lors de ventes, Artcurial SAS pourra utiliser des moyens vidéo. en cas d'erreur de manipulation pouvant conduire pendant la vente à présenter un bien différent de celui sur lequel les enchères sont portées, Artcurial SAS ne pourra engager sa responsabilité, et sera seul juge de la nécessité de recommencer les enchères.

## 5. PRÉEMPTION DE L'ÉTAT FRANÇAIS

L'état français dispose d'un droit de préemption des œuvres vendues conformément aux textes en vigueur. L'exercice de ce droit intervient immédiatement après le coup de marteau, le représentant de l'état manifestant alors la volonté de ce dernier de se substituer au dernier enchéris-

seur, et devant confirmer la préemption dans les 15 jours.

Artcurial SAS ne pourra être tenu pour responsable des conditions de la préemption par l'état français.

## 6. PROPRIÉTÉ INTELLECTUELLE - REPRODUCTION DES ŒUVRES

Artcurial SAS est propriétaire du droit de reproduction de son catalogue. Toute reproduction de celui-ci est interdite et constitue une contrefaçon à son préjudice. En outre Artcurial SAS dispose d'une dérogation lui permettant de reproduire dans son catalogue les œuvres mises en vente, alors même que le droit de reproduction ne serait pas tombé dans le domaine public. Toute reproduction du catalogue de Artcurial SAS peut donc constituer une reproduction illicite d'une œuvre exposant son auteur à des poursuites en contrefaçon par le titulaire des droits sur l'œuvre. La vente d'une œuvre n'emporte pas au profit de son propriétaire le droit de reproduction et de présentation de l'œuvre.

## 7. BIENS SOUMIS À UNE LÉGISLATION PARTICULIÈRE

La réglementation internationale du 3 mars 1973, dite Convention de Washington a pour effet la protection de spécimens et d'espèces dits menacés d'extinction.

Les termes de son application diffèrent d'un pays à l'autre. Il appartient à tout acheteur de vérifier, avant d'enchérir, la législation appliquée dans son pays à ce sujet.

Tout lot contenant un élément en ivoire, en palissandre...quelle que soit sa date d'exécution ou son certificat d'origine, ne pourra être importé aux Etats-Unis, au regard de la législation qui y est appliquée. Il est indiqué par un (▲).

## 8. RETRAIT DES LOTS

L'acquéreur sera lui-même chargé de faire assurer ses acquisitions, et Artcurial SAS décline toute responsabilité quant aux dommages que l'objet pourrait encourir, et ceci dès l'adjudication prononcée. Toutes les formalités et transports restent à la charge exclusive de l'acquéreur.

## 9. INDÉPENDANCE DES DISPOSITIONS

Les dispositions des présentes conditions générales d'achat sont indépendantes les unes des autres. La nullité de quelque disposition ne saurait entraîner l'inapplicabilité des autres.

## 10. COMPÉTENCES LÉGISLATIVE ET JURIDICTIONNELLE

Conformément à la loi, il est précisé que toutes les actions en responsabilité civile engagées à l'occasion des prises et des ventes volontaires et judiciaires de meuble aux enchères publiques se prescrivent par cinq ans à compter de l'adjudication ou de la

prise. La loi française seule régit les présentes conditions générales d'achat. Toute contestation relative à leur existence, leur validité, leur opposabilité à tout enchérisseur et acquéreur, et à leur exécution sera tranchée par le tribunal compétent du ressort de Paris (France).

## PROTECTION DES BIENS CULTURELS

Artcurial SAS participe à la protection des biens culturels et met tout en œuvre, dans la mesure de ses moyens, pour s'assurer de la provenance des lots mis en vente dans ce catalogue.

Banque partenaire:



V\_5\_FR

# CONDITIONS OF PURCHASE IN VOLUNTARY AUCTION SALES

## ARTCURIAL

Artcurial SAS is an operator of voluntary auction sales regulated by the law articles L321-4 and following of the Code de Commerce. In such capacity Artcurial SAS acts as the agent of the seller who contracts with the buyer. The relationships between Artcurial SAS and the buyer are subject to the present general conditions of purchase which can be modified by saleroom notices or oral indications before the sale, which will be recorded in the official sale record.

## I. GOODS FOR AUCTION

a) The prospective buyers are invited to examine any goods in which they may be interested, before the auction takes place, and notably during the exhibitions. Artcurial SAS is at disposal of the prospective buyers to provide them with reports about the conditions of lots.

b) Description of the lots resulting from the catalogue, the reports, the labels and the verbal statements or announcements are only the expression by Artcurial SAS of their perception of the lot, but cannot constitute the proof of a fact.

c) The statements by made Artcurial SAS about any restoration, mishap or harm arisen concerning the lot are only made to facilitate the inspection thereof by the prospective buyer and remain subject to his own or to his expert's appreciation. The absence of statements Artcurial SAS by relating to a restoration, mishap or harm, whether made in the catalogue, condition reports, on labels or orally, does not imply that the item is exempt from any current, past or repaired defect. Inversely, the indication of any defect whatsoever does not imply the absence of any other defects.

d) Estimates are provided for guidance only and cannot be considered as implying the certainty that the item will be sold for the estimated price or even within the bracket of estimates. Estimates cannot constitute any warranty assurance whatsoever. The estimations can be provided in several currencies; the conversions may, in this case or, be rounded off differently than the legal rounding

## 2. THE SALE

a) In order to assure the proper organization of the sales, prospective buyers are invited to make themselves known to Artcurial SAS before the sale, so as to have their personal identity data recorded. Artcurial SAS reserves the right to ask any prospective buyer to justify his identity as well as his bank references and to request a deposit. Artcurial SAS reserves the right to refuse admission to the auction sales premises to any prospective buyer for legitimate reasons.

b) Any person who is a bidder undertakes to pay personally and immediately the hammer price increased by the costs to be born by the buyer and any and all taxes or fees/expenses which could be due. Any bidder is deemed acting on his own behalf except when prior notification, accepted by Artcurial SAS, is given that he acts as an agent on behalf of a third party.

c) The usual way to bid consists in attending the sale on the premises. However, Artcurial SAS may graciously accept to receive some bids by telephone from a prospective buyer who has expressed such a request before the sale. Artcurial SAS will bear no liability / responsibility whatsoever, notably if the telephone contact is not made, or if it is made too late, or in case of mistakes or omissions relating to the reception of the telephone. For variety of purposes, Artcurial SAS reserves its right to record all the telephone communications during the auction. Such records shall be kept until the complete payment of the auction price, except claims.

d) Artcurial SAS may accept to execute orders to bid which will have been submitted before the sale and by Artcurial SAS which have been deemed acceptable. Artcurial SAS is entitled to request a deposit which will be refunded within 48 hours after the sale if the lot is not sold to this buyer. Should Artcurial SAS receive several instructions to bid for the same amounts, it is the instruction to bid first received which will be given preference. Artcurial SAS will bear no liability/responsibility in case of mistakes or omission of performance of the written order.

e) In the event where a reserve price has been stipulated by the seller, Artcurial SAS reserves the right to bid on behalf of the seller until the reserve price is reached. The seller will not be admitted to bid himself directly or through an agent. The reserve price may not be higher than the low estimate for the lot printed in or publicly modified before the sale.

f) Artcurial SAS will conduct auction sales at their discretion, ensuring freedom of auction and equality among all bidders, in accordance with established practices. Artcurial SAS reserves the right to refuse any bid, to organise the bidding in such manner as may be the most appropriate, to move some lots in the course of the sale, to withdraw any lot in the course of the sale, to combine or to divide some lots in the course of the sale. In case of challenge or dispute, Artcurial SAS reserves the right to designate the successful bidder, to continue the bidding or to cancel it, or to put the lot back up for bidding.

g) Subject to the decision of the person conducting the bidding for Artcurial SAS, the successful bidder will be the bidder would will have made the highest bid provided the final bid is equal to or higher than the reserve price if such a reserve price has been stipulated. The hammer stroke will mark the acceptance of the highest bid and the pronouncing of the word "adjudgé" or any equivalent will amount to the conclusion of the purchase contract between the seller and the last bidder taken in consideration. No lot will be delivered to the buyer until full payment has been made. In case of payment by an ordinary draft/check, payment will be deemed made only when the check will have been cashed.

h) So as to facilitate the price calculation for prospective buyers, a currency converter may be operated by Artcurial SAS as guidance. Nevertheless, the bidding cannot be made in foreign currency and Artcurial SAS will not be liable for errors of conversion.

## 3. THE PERFORMANCE OF THE SALE

a) In addition of the lot's hammer price, the buyer must pay the different stages of following costs and fees/taxes:

- 1) Lots from the EU:
  - From 1 to 150 000 euros: 25 % + current VAT.
  - From 150 001 to 1 800 000 euros: 20 % + current VAT.
  - Over 1 800 001 euros: 12 % + current VAT.
- 2) Lots from outside the EU: (identified by an O). In addition to the commissions and taxes indicated above, an additional import fees will be charged (5,5% of the hammer price, 20% for jewelry and watches, motorcars, wines and spirits and multiples).

3) VAT on commissions and import fees can be retroceded to the purchaser on presentation of written proof of exportation outside the EU. An EU purchaser who will submit his intra-community VAT number and a proof of shipment of his purchase to his EU country home address will be refunded of VAT on buyer's premium. The payment of the lot will be made cash, for the whole of the price, costs and taxes, even when an export licence is required. The purchaser will be authorized to pay by the following means:

- In cash: up to 1 000 euros, costs and taxes included, for French citizens and people acting on behalf of a company, up to 15 000 euros, costs and taxes included, for foreign citizens on presentation of their identity papers;
- By cheque drawn on a French bank on presentation of identity papers and for any company, a KBis dated less than 3 months (cheques drawn on a foreign bank are not accepted);
- By bank transfer;
- By credit card: VISA, MASTERCARD or AMEX (in case of payment by AMEX, a 1,85% additional commission corresponding to cashing costs will be collected).

b) Artcurial SAS will be authorized to reproduce in the official sale record and on the bid summary the information that the buyer will have provided before the sale. The buyer will be responsible for any false information given. Should the buyer have neglected to give his personal information before the sale, he will have to give the necessary information as soon as the sale of the lot has taken place. Any person having been recorded by Artcurial SAS has a right of access and of rectification to the nominative data provided to Artcurial SAS pursuant to the provisions of Law of the 6 July 1978.

c) The lot must to be insured by the buyer immediately after the purchase. The buyer will have no recourse against Artcurial SAS, in the event where, due to a theft, a loss or a deterioration of his lot after the purchase, the compensation he will receive from the insurer of Artcurial SAS would prove insufficient.

d) The lot will be delivered to the buyer only after the entire payment of the price, costs and taxes. If payment is made by cheque, the lot will be delivered after cashing, eight working days after the cheque deposit. In the meantime Artcurial SAS may invoice to the buyer the costs of storage of the lot, and if applicable the costs of handling and transport. Should the buyer fail to pay the amount due, and after notice to pay has been given by Artcurial SAS to the buyer without success, at the seller's request, the lot is re-offered for sale, under the French procedure known as

"procédure de folle enchère". If the seller does not make this request within three months from the date of the sale, the sale will be automatically cancelled, without prejudice to any damages owed by the defaulting buyer. In addition, Artcurial SAS reserves the right to claim against the defaulting buyer, at their option:

- interest at the legal rate increased by five points,
- the reimbursement of additional costs generated by the buyer's default,
- the payment of the difference between the initial hammer price and the price of sale after "procédure de folle enchère" if it is inferior as well as the costs generated by the new auction.

Artcurial SAS also reserves the right to set off any amount Artcurial SAS may owe the defaulting buyer with the amounts to be paid by the defaulting buyer.

Artcurial SAS reserves the right to exclude from any future auction, any bidder who has been a defaulting buyer or who has not fulfilled these general conditions of purchase.

e) For items purchased which are not collected within seven days from after the sale (Saturdays, Sundays and public holidays included), Artcurial SAS will be authorized to move them into a storage place at the defaulting buyer's expense, and to release them to same after payment of corresponding costs, in addition to the price, costs and taxes.

f) The buyer can obtain upon request a certificate of sale which will be invoiced € 60.

#### 4. THE INCIDENTS OF THE SALE

In case of dispute, Artcurial SAS reserves the right to designate the successful bidder, to continue the sale or to cancel it or to put the lot up for sale.

a) In case two bidders have bidden vocally, by mean of gesture or by telephone for the same amount and both claim title to the lot, after the bidding the lot, will immediately be offered again for sale at the previous last bid, and all those attending will be entitled to bid again.

b) So as to facilitate the presentation of the items during the sales, Artcurial SAS will be able to use video technology. Should any error occur in operation of such, which may lead to show an item during the bidding which is not the one on which the bids have been made, Artcurial SAS shall bear no liability/responsability whatsoever, and will have sole discretion to decide whether or not the bidding will take place again.

#### 5. PRE-EMPTION OF THE FRENCH STATE

The French state is entitled to use a right of pre-emption on works of art, pursuant to the rules of law in force.

The use of this right comes immediately after the hammer stroke, the representative of the French state expressing then the intention of the State to substitute for the last bidder, provided he confirms the pre-emption decision within fifteen days.

Artcurial SAS will not bear any liability/responsibility for the conditions of the pre-emption by the French State.

#### 6. INTELLECTUAL PROPERTY RIGHT - COPYRIGHT

The copyright in any and all parts of the catalogue is the property of Artcurial SAS. Any reproduction thereof is forbidden and will be considered as counterfeiting to their detriment. Furthermore, Artcurial SAS benefits from a legal exception allowing them to reproduce the lots for auction sale in their catalogue, even though the copyright protection on an item has not lapsed. Any reproduction of Artcurial SAS catalogue may therefore constitute an illegal reproduction of a work which may lead its perpetrator to be prosecuted for counterfeiting by the holder of copyright on the work. The sale of a work of art does not transfer to its buyer any reproduction or representation rights thereof.

#### 7. ITEMS FALLING WITHIN THE SCOPE OF SPECIFIC RULES

The International regulation dated March 3rd 1973, protects endangered species and specimen. Each country has its own lawmaking about it. Any potential buyer must check before bidding, if he is entitled to import this lot within his country of residence. Any lot which includes one element in ivory, rosewood...cannot be imported in the United States as its legislation bans its trade whatever its dating may be. It is indicated by a (▲).

#### 8. REMOVAL OF PURCHASES

The buyer has to insure its purchase, and Artcurial SAS assumes no liability for any damage items which may occur after the sale. All transportation arrangements are the sole responsibility of the buyer.

#### 9. SEVERABILITY

The clauses of these general conditions of purchase are independant from each other. Should a clause whatsoever be found null and void, the others shall remain valid and applicable.

#### 10. LAW AND JURISDICTION

In accordance with the law, it is added that all actions in public liability instituted on the occasion of valuation and of voluntary and court-ordered auction sales are barred at the end of five years from the hammer price or valuation.

These Conditions of purchase are governed by French law exclusively. Any dispute relating to their existence, their validity and their binding effect on any bidder or buyer shall be submitted to the exclusive jurisdiction of the Courts of France.

#### PROTECTION OF CULTURAL PROPERTY

Artcurial SAS applies a policy to prevent the sale of looted or stolen cultural property.

Bank:



V\_5\_FR

## ARTCURIAL

7, Rond-Point des Champs-Élysées  
75008 Paris  
T. +33 (0)1 42 99 20 20  
F. +33 (0)1 42 99 20 21  
contact@artcurial.com  
www.artcurial.com

## ASSOCIÉS

**Comité exécutif:**  
François Tajan, **président délégué**

Fabien Naudan, **vice-président**  
Matthieu Lamoure, **directeur général d'Artcurial Motorcars**  
Joséphine Dubois, **directeur financier et administratif**

**Directeur associé senior:**  
Martin Guesnet

**Directeurs associés:**

Stéphane Aubert  
Emmanuel Berard  
Olivier Berman  
Isabelle Bresset  
Matthieu Fournier  
Bruno Jaubert  
Julie Valade

---

**Conseil de surveillance et stratégie :**  
Francis Briest, **président**  
Axelle Givaudan, **secrétaire général, directeur des affaires institutionnelles**

**Conseiller scientifique et culturel :**  
Serge Lemoine

---

## GROUPE ARTCURIAL SA

**Président Directeur Général :**  
Nicolas Orłowski

**Président d'honneur :**  
Hervé Poulain

**Vice-président :**  
Francis Briest

**Conseil d'Administration :**  
Francis Briest, Olivier Costa de Beauregard,  
Nicole Dassault, Laurent Dassault,  
Carole Fiquémont, Marie-Hélène Habert,  
Nicolas Orłowski, Hervé Poulain

SAS au capital de 1797000 €  
Agrément n° 2001-005

## FRANCE

**Bordeaux**  
Marie Janoueix  
Hôtel de Gurchy  
83 Cours des Girondins  
33500 Libourne  
T. +33 (0)6 07 77 59 49  
mjanoueix@artcurial.com

**Artcurial Lyon**  
**Michel Rambert**  
Commissaire-Priseur:  
Michel Rambert  
2-4, rue Saint Firmin - 69008 Lyon  
T. +33 (0)4 78 00 86 65  
mrambert@artcurial-lyon.com

**Montpellier**  
Geneviève Salasc de Cambiaire  
T. +33 (0)6 09 78 31 45  
gsalasc@artcurial.com

**Artcurial Toulouse**  
**Jean-Louis Vedovato**  
Commissaire-Priseur:  
Jean-Louis Vedovato  
8, rue Fermat - 31000 Toulouse  
T. +33 (0)5 62 88 65 66  
v.vedovato@artcurial-toulouse.com

**Arqana**  
**Artcurial Deauville**  
32, avenue Hocquart de Turtot  
14800 Deauville  
T. +33 (0)2 31 81 81 00  
contact@artcurial-deauville.com

## INTERNATIONAL

**Directeur Europe :**  
Martin Guesnet, 20 31  
**Assistante :**  
Héloïse Hamon,  
T. +33 (0)1 42 25 64 73

**Allemagne**  
Moritz von der Heydte, directeur  
Miriam Krohne, assistante  
Galeriestrasse 2 b  
80539 Munich  
T. +49 89 1891 3987

**Autriche**  
Caroline Messensee, directeur  
Carina Gross, assistante  
Rudolfsplatz 3 - 1010 Wien  
T. +43 1 535 04 57

**Belgique**  
Vinciâne de Traux, directeur  
Stéphanie-Victoire Haine, assistante  
5, avenue Franklin Roosevelt  
1050 Bruxelles  
T. +32 2 644 98 44

**Italie**  
Emilie Volka, directeur  
Serena Zammattio, assistante  
Palazzo Crespi,  
Corso Venezia, 22 - 20121 Milano  
T. +39 02 49 76 36 49

**Monaco**  
Louise Gréther, directeur  
Julie Moreau, assistante  
Résidence Les Acanthes  
6, avenue des Citronniers 98000 Monaco  
T. +377 97 77 51 99

## Chine

Jiayi Li, consultante  
798 Art District, No 4 Jiuxianqiao Lu  
Chaoyang District - Beijing 100015  
T. +86 137 01 37 58 11  
lijayi7@gmail.com

## Israël

Philippe Cohen, représentant  
T. +33 (0)1 77 50 96 97  
T. +33 (0)6 12 56 51 36  
T. +972 54 982 53 48  
pcohen@artcurial.com

## ADMINISTRATION ET GESTION

**Secrétaire général, directeur des affaires institutionnelles :**  
Axelle Givaudan, 20 25  
**Directeur administratif et financier :**  
Joséphine Dubois, 16 26

**Comptabilité et administration**

Comptabilité des ventes :  
Responsable: Audrey Couturier,  
Victoria Clément, Julie Court,  
Gabrielle Cozic Chehbani, Marine Langard

**Comptabilité générale:**

Responsable: Virginie Boisseau,  
Marion Bégat, Sandra Margueritat,  
Mouna Sekour

**Responsable administrative des ressources humaines:**  
Isabelle Chénais, 20 27

**Logistique et gestion des stocks**

Directeur: Éric Pourchot  
Rony Avilon, Mehdi Bouchehouk, Laurent Boudan, Denis Chevallier,  
Lionel Lavergne, Joël Laviolette, Vincent Mauriol, Lal Sellahannadi

**Transport et douane**

Responsable : Robin Sanderson, 16 57  
shipping@artcurial.com  
Laure-Anne Truchot, 20 77  
shippingdt@artcurial.com

**Ordres d'achat, enchères par téléphone**

Kristina Vrzests, 20 51  
Marjorie Grouzis  
Marguerite de Boisbrunet  
bids@artcurial.com

**Marketing, Communication et Activités Culturelles**

Directeur :  
Carine Decroi, 16 52  
Chef de projet marketing Europe :  
Florence Marmiesse, 20 87  
Chef de projet marketing junior :  
Béatrice Epezy, 16 23  
Graphistes juniors :  
Noëlie Martin, 20 88  
Émilie Génovèse, 20 10  
Abonnements catalogues :  
Géraldine de Mortemart, 20 43

**Relations Extérieures**

Directeur :  
Jean Baptiste Duquesne, 20 76  
Assistante presse :  
Anne-Laure Guérin, 20 86



## DÉPARTEMENTS D'ART

### Archéologie et Arts d'Orient

Spécialiste :  
Mathilde Neuve-Église, 20 75

### Artcurial Motorcars Automobiles de Collection

Directeur général :  
Matthieu Lamoure  
Directeur adjoint :  
Pierre Novikoff  
Spécialistes : Benjamin Arnaud  
Antoine Mahé  
Consultant : Frédéric Stoesser  
Directeur des opérations  
et de l'administration :  
Iris Hummel, 20 56  
Administrateurs :  
Anne-Claire Mandine, 20 73  
Sandra Fournet, 38 11

### Automobilia Aéronautique, Marine

Directeur :  
Matthieu Lamoure  
Direction :  
Sophie Peyrache, 20 41

### Art d'Asie

Directeur :  
Isabelle Bresset, 20 13  
Expert :  
Philippe Delalande  
Spécialiste junior :  
Qinghua Yin, 20 32

### Art Déco

Spécialiste :  
Sabrina Dolla, 16 40  
Spécialiste junior :  
Cécile Tajan, 20 80  
Experts : Cabinet d'expertise  
Marcilhac

### Art Tribal

Direction :  
Florence Latieule, 20 38

### Bandes Dessinées

Expert : Éric Leroy  
Administrateur :  
Saveria de Valence, 20 11

### Bijoux

Directeur : Julie Valade  
Spécialiste : Valérie Goyer  
Experts: S.A.S. Déchaut-Stetten  
Administrateur:  
Lamia Içame, 20 52

### Curiosités, Céramiques et Haute Époque

Expert : Robert Montagut  
Contact :  
Isabelle Boudot de La Motte, 20 12

### Inventaires

Directeur : Stéphane Aubert  
Directeur adjoint :  
Astrid Guillon  
Administrateurs :  
Pearl Metalia, 20 18  
Béatrice Nicolle, 16 55

Consultants :  
Jean Chevallier  
Catherine Heim

### Livres et Manuscrits

Spécialiste senior:  
Guillaume Romaneix  
Administrateur:  
Lorena de La Torre, 16 58

### Mobilier, Objets d'Art du XVIII<sup>e</sup> et XIX<sup>e</sup> s.

Directeur:  
Isabelle Bresset  
Céramiques, expert:  
Cyrille Froissart  
Orfèvrerie, experts:  
S.A.S. Déchaut-Stetten,  
Marie de Noblet  
Spécialiste junior:  
Filippo Passadore  
Administrateur:  
Charlotte Norton, 20 68

### Montres

Directeur :  
Marie Sanna-Legrand  
Expert : Geoffroy Ader  
Administrateur :  
Justine Lamarre, 20 39

### Orientalisme

Directeur : Olivier Berman, 20 67  
Administrateur :  
Hugo Brami, 16 15

### Souvenirs Historiques et Armes Anciennes

Expert: Gaëtan Brunel  
Administrateur:  
Juliette Leroy, 20 16

### Ventes Généralistes

Direction:  
Isabelle Boudot de La Motte  
Administrateurs:  
Juliette Leroy, 20 16  
Thaïs Thirouin, 20 70

### Tableaux et Dessins Anciens et du XIX<sup>e</sup> s.

Directeur : Matthieu Fournier  
Dessins Anciens, experts :  
Bruno et Patrick de Bayser  
Spécialiste : Elisabeth Bastier  
Administrateur :  
Margaux Amiot, 20 07

### Vins Fins et Spiritueux

Experts : Laurie Matheson  
Luc Dabadie  
Spécialiste junior :  
Marie Calzada, 20 24  
vins@artcurial.com

### Hermès Vintage & Fashion Arts

Directeur : Pénélope Blanckaert  
Administrateurs :  
Alice Léger, 16 59  
Clara Vivien  
T. +33 1 58 56 38 12

### Direction des départements du XX<sup>e</sup> s.

Vice-président :  
Fabien Naudan  
Assistante :  
Alma Barthélemy, 20 48

### Design

Directeur : Emmanuel Berard  
Catalogueur Design :  
Claire Gallois, 16 24  
Consultant Design Scandinave:  
Aldric Speer  
Administrateur Design  
Scandinave:  
Capucine Tamboise, 16 21

### Estampes, Livres Illustrés et Multiples

Spécialiste junior :  
Pierre-Alain Weydert, 16 54

### Photographie

Administrateur:  
Capucine Tamboise, 16 21

### Urban Art Limited Edition

Spécialiste senior :  
Arnaud Oliveux  
Catalogueur :  
Karine Castagna, 20 28

### Impressionniste & Moderne

Directeur Art Impressionniste  
& Moderne : Bruno Jaubert  
École de Paris, 1905-1939:  
Expert : Nadine Nieszawer  
Recherche et certificat:  
Jessica Cavaleiro  
Historienne de l'art:  
Marie-Caroline Sainsaulieu  
Catalogueur : Florent Wanecq  
Administrateur :  
Élodie Landais, 20 84

### Post-War & Contemporain

Responsables :  
Karim Hoss  
Hugues Sébilleau  
Recherche et certificat:  
Jessica Cavaleiro  
Catalogueur :  
Sophie Cariguel  
Administrateur :  
Vanessa Favre, 16 13

## COMMISSAIRES-PRISEURS HABILITÉS

Francis Briest, François Tajan,  
Hervé Poulain, Isabelle Boudot  
de La Motte, Isabelle Bresset,  
Stéphane Aubert, Arnaud  
Oliveux, Matthieu Fournier,  
Astrid Guillon, Thaïs Thirouin

## VENTES PRIVÉES

Contact : Anne de Turenne, 20 33

Tous les emails  
des collaborateurs  
d'Artcurial s'écrivent comme  
suit : initiale du prénom  
et nom @artcurial.com, par  
exemple : iboudotdelamotte@  
artcurial.com

Les numéros de téléphone  
des collaborateurs d'Artcurial  
se composent comme suit :  
+33 1 42 99 xx xx

Affilié  
À International  
Auctioneers  
  
International  
Auctioneers

V-181





Lot 172, Vase gu en porcelaine turquoise  
et décor or, Chine, dynastie Qing,  
XIX<sup>e</sup> siècle, (détail) p.97

拍品编号172, 清十九世纪, 松石绿描金龙纹觚(局部), 第97页

# ART D'ASIE

Lundi 11 décembre 2017 - 14h  
[artcurial.com](http://artcurial.com)



ARTCURIAL