

*le temps est*  
**FÉMININ II**

*Collection Gail & Robert Schwartz  
et à divers*

Mercredi 18 juillet 2018 - 18h

Hôtel Hermitage  
Salle Belle Époque  
Square Beaumarchais  
Monte-Carlo



**ARTCURIAL**



*le temps est*  
FÉMININ II

*Collection Gail & Robert Schwartz  
et à divers*

Mercredi 18 juillet 2018 - 18h

Hôtel Hermitage  
Salle Belle Époque  
Square Beaumarchais  
Monte-Carlo

# ARTCURIAL MONACO



François Tajan  
Administrateur  
délégué



Louise Gréther  
Directeur Monaco



Julie Moreau  
Assistante  
du directeur Monaco

## DÉPARTEMENTS LUXE & ART DE VIVRE À PARIS



Julie Valade  
Directeur du département  
Joallerie à Paris



Marie Sanna-Légrand  
Directeur du département  
Horlogerie à Paris



Pénélope Blanckaert  
Directeur du département  
Hermès Vintage  
& Fashion Arts à Paris



Isabelle Boudot de la Motte  
Directeur du département  
Stylomania à Paris



Valérie Goyer  
Spécialiste  
Joallerie à Paris



Lamia Icame  
Administrateur  
du département  
Joallerie à Paris



Justine Lamarre  
Administrateur  
du département  
Horlogerie à Paris



Alice Léger  
Administrateur  
du département  
Hermès Vintage à Paris



Juliette Leroy-Prost  
Administrateur  
du département  
Stylomania à Paris

## EUROPE



Martin Guesnet  
Directeur Europe



Vinciane de Traux  
Directeur Belgique



Emilie Volka  
Directeur Italie



Caroline Messensee  
Directeur Autriche



Moritz von der Heydte  
Directeur Allemagne

# LE TEMPS EST FÉMININ II

## Collection Gail et Robert Schwartz et à divers

vente n°M1045

### EXPOSITIONS PUBLIQUES

Paris, Artcurial  
7 Rond-Point des Champs-Élysées

Téléphone pendant l'exposition  
Tél.: +33 (0)1 42 99 20 39

Preview (partielle)  
Jeudi 28 juin  
11h-18h

Vendredi 29 juin  
11h-18h

Samedi 30 juin  
11h-18h

Lundi 2 juillet  
11h-18h

Sur rendez-vous du mardi 3  
au lundi 9 juillet

Monte-Carlo, Hôtel Hermitage  
Square Beaumarchais

Téléphone pendant l'exposition  
Tél.: +377 97 70 39 49

Dimanche 15 juillet  
14h-20h

Lundi 16 juillet  
11h-18h

Mardi 17 juillet  
11h-18h (partielle)

Mercredi 18 juillet  
11h-18h (partielle)

Par le ministère de Maître  
Marie-Thérèse Escout-Marquet,  
Huissier à Monte-Carlo à la  
requête de la SAM Artcurial

#### Artcurial

Maison de vente aux enchères  
SAM au capital de 150 000 €  
6, avenue des Citronniers  
98000 MONACO  
RCI 15S06563  
SSEE7490B 17117

### VENTE

Mercredi 18 juillet 2018 - 18h

Commissaire-Priseur  
François Tajan

Directeur du département  
Horlogerie de Collection à Paris

Marie Sanna-LeGrand  
Tél.: +33 (0)1 42 99 16 53  
msanna@artcurial.com

#### Information

Justine Lamarre  
Tél.: +33 (0)1 42 99 20 39  
jlamarre@artcurial.com

#### Assisté de

Geoffroy Ader, Expert,  
membre du Syndicat Français des  
Experts Professionnels en Œuvres  
d'Art & Objets de Collection  
watches@artcurial.com

Catalogue en ligne:  
[www.artcurial.com](http://www.artcurial.com)

Avec la collaboration de Lempertz  
Friederike von Truchsess  
truchsess@lempertz.com

LEMPERTZ  
1845

ARTCURIAL  
Toulouse - Jean-Louis Vedovato

#### Comptabilité clients

Tél.: +33 (0)1 42 99 20 71  
salesaccount@artcurial.com

#### Transport et douane

Tél.: +33(0)1 42 99 16 57  
+33 (0)1 42 99 20 77  
shipping@artcurial.com

#### Ordres d'achat, enchères par téléphone

Kristina Vrzests  
Tél.: +33 (0)1 42 99 20 51  
bids@artcurial.com


ARTCURIAL  
Live Bid


Assistez en direct aux ventes  
aux enchères d'Artcurial et  
enchérissez comme si vous y étiez,  
c'est ce que vous offre le service  
Artcurial Live Bid.

Pour s'inscrire :  
[www.artcurial.com](http://www.artcurial.com)



La maison Artcurial Paris est  
fermée du 10 au 26 août 2018,  
période durant laquelle aucun  
lot ne pourra être délivré.

Pour les lots en provenance hors  
CEE et signalés par ce symbole ,  
aux commissions et taxes indiquées  
aux conditions générales d'achat, il  
convient d'ajouter la TVA à l'import:  
• 20 % du prix d'adjudication pour  
les lots 550 à 562

Lot from outside the UE : in addi-  
tion to the commissions and taxes  
indicated on conditions of purchase,  
importation expenses will be charged:  
• 20 % of the hammer price for lots  
550 to 562

# VENTES DE PRESTIGE À MONTE-CARLO

*Hôtel Hermitage, Salle Belle Époque,  
Square Beaumarchais*

## HORLOGERIE DE COLLECTION

Mardi 17 juillet 2018 - 19h

## LE TEMPS EST FÉMININ II

*Collection Gail et Robert Schwartz et à divers*

Mercredi 18 juillet 2018 - 18h

## JOAILLERIE

Mercredi 18 juillet 2018 - 14h30  
Jeudi 19 juillet 2018 - 14h30 & 19h

## HERMÈS SUMMER COLLECTION

Vendredi 20 juillet 2018 - 11h30

## STYLOMANIA

Vendredi 20 juillet 2018 - 14h30



# INDEX

## Collection

### Gail & Robert Schwartz

PIAGET – 500, 501 502, 503, 504, 505, 506, 507, 508, 509, 510, 512, 513, 514, 515, 516, 517, 518, 519, 520, 521, 522, 523, 524, 525, 526, 527, 528, 529, 530, 531, 532, 533, 534, 535, 536, 537, 538, 539, 540, 541, 542, 543, 544, 545, 546, 547, 548, 549, 550, 551, 552, 553, 554, 555, 556, 557, 558, 559, 560, 561, 562,

## A

AUDEMARS PIGUET – 589

## B

BAUME ET MERCIER – 511  
BOVET – 603  
BREGUET – 585  
BULGARI – 582, 583, 584, 600, 607, 613

## C

CARTIER – 572, 573, 586, 605, 608, 610  
CHOPARD – 595, 606  
CORUM – 592, 602

## D

DELANNEAU – 596

## F

FRANCK MULLER – 604

## G

GERALD GENTA – 581  
GUCCI – 593

## J

JAEGER LECOULTRE – 563, 570

## O

OMEGA – 609

## P

PATEK PHILIPPE – 564, 567, 571, 579, 580  
PIAGET – 566, 568, 574, 575, 587, 588, 590, 591, 598, 599, 601, 611, 612  
PIAGET revendu par MAUBOUSSIN – 576

## U

UNIVERSAL GENÈVE – 597

## V

VACHERON CONSTANTIN – 565, 569, 577, 594

## Z

ZENITH – 578

## BRACELETS

Nous avertissons nos potentiels acquéreurs que les bracelets réalisés en derme d'espèces protégées sont présentés mais non vendus avec les montres. Artcurial SAM se réserve le droit d'enlever ces bracelets en cas d'importation.

*Please be advised that stapes made of material derived from endangered or otherwise protected species (ie. Alligator and crocodile) are not sold with the watches and are for display purposes only. We reserve the right to remove these straps prior to shipping.*

Artcurial SAM se réserve la possibilité de modifier la proportion des objets pour des questions de mise en page dans les catalogues. Les montres et pendules sont vendues en l'état. Aucune garantie n'est faite sur l'état de marche des montres et pendules. La plupart des montres

ont été ouvertes pour identifier le type et la qualité du mouvement, y compris les montres résistantes à l'eau, il est donc conseillé à l'acheteur de consulter un horloger pour revoir l'étanchéité de la montre. Le changement des bracelets, l'étanchéité, les restaurations, les révisions et les réglages sont à la charge de l'acquéreur. Tout devis de restauration provenant de quelques horlogers que ce soit ne pourra être pris en charge par Artcurial SAM.

### Pour les lots 590 et 601

L'adjudication du lot est TTC. La TVA, aux taux en vigueur de 20%, est incluse dans le prix d'adjudication. Cette TVA est récupérable pour le professionnel français. Elle est remboursable pour un acheteur hors UE sur présentation des justificatifs d'exportation hors UE ou pour un adjudicataire professionnel justifiant d'un numéro de TVA intracomunautaire et d'un document prouvant la livraison dans l'État membre.

### For lots 590 and 601

*This lot is sold VAT included. The VAT can be refund to any European registered company in car business which acquired it at auction, providing it holds a VAT European registration number and it can prove the lot has been transported to his country of residence. The VAT will be reimbursed to any buyer residing outside the EU, providing he can give evidence of this exportation, such as export papers duly signed and cleared by the French customs or from any other country member of the EU.*

### Crédits photographiques

© Studio Sebert / Laurent Legendre  
© Liane Kim photography  
© AlmaKarina Studio pour Artcurial

# Robert et Gail Schwartz & leur fille Isa Gesseau Une histoire d'amour avec Piaget



Isa Gesseau, Robert et Gail Schwartz D.R.

Fr

«C'est en 1924 qu'Ike, mon père, fonda Schwartz Jewellers, enseigne spécialisée dans la vente de montres, bijoux, diamants, articles de sport et autres trophées sportifs, située rue Von Brandis à Johannesburg.

Ike, alors champion de boxe poids légers, est choisi pour représenter l'Afrique du Sud aux Jeux Olympiques d'Amsterdam en 1928. Il ne pourra cependant pas y participer car il ne pouvait se résoudre à abandonner son entreprise créée quelques années plus tôt. Fervent adepte de sport, son activité lui permit alors d'être le promoteur de nombreuses disciplines sportives ainsi que le premier sponsor d'athlètes sud-africains. Il fut également un vendeur important de montres Omega, partenaire officiel des Jeux Olympiques depuis de nombreuses années.

Sa passion du sport en général lui vaudra le surnom de «joaillier des sportifs». Il ouvre sa première succursale en 1948 au sein de l'hôtel Carlton de Johannesburg, rue Eloff, et réussit au fil du temps à faire prospérer ses deux enseignes.

J'ai toujours aidé mon père dans son entreprise et ce depuis l'âge de 10 ans, durant les week-ends et les vacances scolaires. Il s'est chargé de ma formation en horlogerie, en gemmologie, en orfèvrerie et m'initia au métier de la vente. Il a également veillé à ce que j'étudie à l'université et à ce que je puisse apprendre, durant un court séjour à Pforzheim, les subtilités du design et de la fabrication des bijoux. Il décède prématurément en 1965.

C'est en 1960, que je représente l'Afrique du Sud lors des jeux Olympiques de Rome, en natation

En

"It was Ike, my father who founded Schwartz Jewellers in 1924, a specialist trader in watches, jewels, diamonds, sporting goods and various sports trophies located in Von Brandis Street in Johannesburg .

Ike, a light weight boxing champion was nominated to represent South Africa at the Olympic Games to be held in Amsterdam in 1928. The Games in which he could not participate as he was unable to abandon the company and business he had created a few years earlier where he was an avid sports follower, promoter of all sports and the first ever sponsor of sports personalities who came to ply their sports prowess in South Africa. He was unable to represent South Africa at the Olympic Games in Amsterdam in 1928.

He was however an avid seller of all sports Omega watches, the official time keeper for the Olympics for many years.

He was a fervent supporter of all sports which earned him the nickname of Ike Schwartz, the Sportmans Jeweller. In 1948 he opened his first branch at the Carlton Hotel in Johannesburg in Eloff Street and brilliantly made both of his stores very successful over time.

I had always helped my father in his business since I was the age of 10, on weekends and also school holidays. He took care of my training as a watchmaker, a diamond cutter, a goldsmith, and a salesman/special interest in gemmology. He also saw to it that I went to university and took a short sojourn in Pforzheim in order to learn the finer points





Gail Schwartz et Nelson Mandela D.R.

«Je me sens privilégié d'avoir travaillé avec une grande société horlogère telle que Piaget, j'en ai aimé chaque minute»

– Robert Schwartz



Robert Schwartz et Elton John D.R.



Robert Schwartz et Liberace D.R.



Gail Schwartz D.R.

"I felt so privileged to have worked with a great watch company such as Piaget, I loved every minute."

— Robert Schwartz

Fr

et waterpolo. Poursuivant la tradition familiale, j'ai eu l'occasion de participer aux tous premiers championnats du monde de pilotage à Gavle en Suède (pilotage de précision), en 1975.

Ma vie fut également très marquée par le sport et j'ai introduit pour la première fois en Afrique du sud le système de chronométrie électronique Omega dans la course automobile, lors du Grand Prix de Kayalimi. Quelques années plus tard, nous avons obtenu la franchise Heuer en Afrique du Sud, changeant ainsi nos équipements de chronométrie pour cette marque avec le soutien de Jack Heuer, alors PDG d'Heuer Watch Company.

C'est en 1965 que je découvre les montres Piaget, alors vendues de façon confidentielle par M. Jean-Pierre Minder qui possédait un petit atelier de réparation dans

le centre de Johannesburg. Il est, à cette époque, le représentant en Afrique du Sud pour les montres Piaget. C'est par lui que j'ai pu acquérir des pièces très spéciales et notamment une pièce de 20\$ équipée d'un mouvement ultra-plat 9P, identique à celles créées par la manufacture pour Cartier à cette époque.

C'est au début de l'année 1966 que Camille Pilet, alors directeur des ventes chez Piaget, nous rend visite à Johannesburg et nous offre l'opportunité de devenir importateurs et représentants officiels de la manufacture en Afrique du Sud. Il apporta avec lui une magnifique collection de montres Piaget. En véritable passionné, il prit le temps de nous expliquer comment les artisans de la manufacture de la Côte aux Fées avaient fabriqué, à la main, avec amour et précaution, ces merveilleux garde-temps.

En

of jewellery manufacture and design.

He died prematurely in 1965. Meanwhile it was in 1960 that I represented South Africa at the Rome Olympic games for swimming and water polo. Following on the family tradition I had to chance also to participate in the 1975 first ever World Flying Championships in Gavle Sweden (Precision Flying).

My life was also very much influenced by all sports and I introduced for the very first time the Omega electronic timing system for motor car racing in South Africa at the Kayalimi Grand Prix circuit. After a few years when we obtained the Heuer franchise for South Africa I switched timing equipment to Heuer, with the support of Jack Heuer who was the then CEO of the Heuer Watch Company.

These years really had me involved in the world of mechanics and sports timing, with Swiss watch manufactures. It was in 1965 that I discovered the world of Piaget watches, then retailed confidentially by Mr. Jean-Pierre Minder a Swiss watchmaker who owned a small repair shop in the centre of Johannesburg. He was the representative in South Africa for Piaget watches at that time.

It was through him that I had the opportunity to acquire some very special pieces including a \$20 coin equipped with a 9P ultra-flat movement identical to those Piagets that were manufactured for Cartier at that time.

It was the beginning of 1966 that Camille Pilet then Sales Director of Piaget Watch Company visited us in Johannesburg, and offered us the opportunity

Nous n'étions pas face à des montres, mais bien face à de véritables œuvres d'art intemporelles, résistantes aux affres du temps, de véritables pièces de joaillerie. Comme il avait raison. Et c'est ainsi que débuta notre aventure avec Piaget.

Au fil des années, nous avons rencontré de nombreuses personnalités telles qu'Yves Piaget lui-même, ou encore son père Gérald et son oncle Valentine. Avec Camille nous avons eu l'opportunité de rencontrer le président des États-Unis Gerald Ford ou encore Andy Warhol, Sammy Davis Junior, Liberace qui possédait alors la célèbre montre Piaget en forme de piano à queue. Certaines de ces prestigieuses personnalités sont devenues de bons amis et je me sens particulièrement privilégié d'avoir pu travailler avec une si importante manufacture horlogère.

J'ai aimé chaque minute partagée avec ma femme Gail qui travaillait dans notre bijouterie en tant que créatrice de bijoux de renommée internationale. Nous avons chéri tous ces merveilleux moments et il est désormais temps pour nous de vous offrir à vous, collectionneurs de Piaget, amoureux des montres, un petit aperçu de notre relation passionnelle qui dura plus d'un demi-siècle avec Piaget.

Ce fut un voyage merveilleux, qui, nous l'espérons, se poursuivra dans un nouvel écrin pour chacune de nos montres Piaget bien-aimées.»

Robert Schwartz

to become importers and official representatives for Piaget in Southern Africa.

He brought with him a magnificent collection of Piaget Watches and it was his passion as he took the time to explain how the artisans of the manufacture at la Cote aux Fees had made with love and care, by hand all of these amazing time pieces.

They were not watches but timeless masterpieces works of art that would stand the test of time and in fact fine pieces of jewellery. How right he was and this is how our adventure with Piaget began. Over the years we met very many important figures and international personalities as well as Yves Piaget himself together with his father, Gerald and his uncle Valentine. Together with Camille we had the opportunity to meet US Pres-

ident Gerald Ford, Andy Warhol, Sammy Davis Junior, Liberace who owned the famous Piaget watch in the shape of a grand piano. Some of these wonderful personalities became good friends of ours and I personally feel very privileged to have worked with such a great watch company as Piaget. I loved every minutes with my wife Gail who worked in our jewellery factory as a jewellery designer of international repute. We cherished all these great moments and now it is the time for us to give you all Piaget collectors, watch lovers a small taste of our passionate life with Piaget for more than half a century.

It has been a wonderful journey that will hopefully continue with a new home for each one of our beloved Piaget watches."

Robert Schwartz



Gail et Robert Schwartz avec Yves Piaget D.R.

○ 500

PIAGET

Ref. 9802 Gl, n° 377989  
Vers 1981

Montre bracelet de dame en or jaune 18k (750)

**Boîtier:** ovale, fermeture à vis, signé

**Cadran:** champagne, index «bâton» appliqués, signé

**Mouvement:** mécanique extra-plat cal.9P, signé

**Bracelet/Fermeoir:** intégré en or jaune/signé

**Tour de poignet:** approx. 180 mm

**Diam./Poids brut:** 27 mm/69,90 g.

Nous remercions la Maison Piaget pour son aimable collaboration

*18k yellow gold manual winding lady's wristwatch, yellow gold integrated bracelet with clasp signed. With our sincere thanks to Piaget for their collaboration*

2 000 - 3 000 €

○ 501

PIAGET

Ref. 8228 Gl, n° 383646  
Vers 1982

Montre bracelet de dame en or jaune 18k (750)

**Boîtier:** rond, lunette à double godron, fermeture à vis, signé

**Cadran:** champagne, index «bâton» appliqués, signé

**Mouvement:** quartz extra-plat cal.8P, signé

**Bracelet/Fermeoir:** intégré en or jaune/signé

**Tour de poignet:** approx. 180 mm

**Diam./Poids brut:** 21 mm/57,60 g

6 pièces produites en 1982

Nous remercions la Maison Piaget pour son aimable collaboration

*18k yellow gold quartz lady's wristwatch, yellow gold integrated bracelet with clasp signed 6 pieces produced in 1982. With our sincere thanks to Piaget for their collaboration*

2 000 - 3 000 €

○ 502

PIAGET

Ref. 924 A6, n° I68277  
Vers 1969

Montre bracelet de dame en or jaune 18k (750) et lapis lazuli

**Boîtier:** rond, fermeture à vis, signé

**Cadran:** lapis lazuli, chiffres romains, signé

**Mouvement:** mécanique extra-plat cal.9P, signé

**Bracelet/Fermeoir:** intégré en or jaune, style «écorce»/signé

**Tour de poignet:** approx. 175 mm

**Diam./Poids brut:** 24 mm/66,10 g.

Nous remercions la Maison Piaget pour son aimable collaboration

*18k yellow gold manual winding lady's wristwatch, lapis lazuli dial, gold integrated bracelet with clasp branded. With our sincere thanks to Piaget for their collaboration*

2 000 - 3 000 €

○ 503

PIAGET

Ref. 9821 A6, n° I75857  
Vers 1969

Montre bracelet de dame en or jaune 18k (750)

**Boîtier:** ovale, fermeture à vis, signé

**Cadran:** champagne, index «bâton» appliqués, signé

**Mouvement:** mécanique extra-plat cal.9P, signé

**Bracelet/Fermeoir:** intégré en or jaune, style «écorce»/signé

**Tour de poignet:** approx. 175 mm

**Dim./Poids brut:** 24 x 27 mm/66,90 g.

Nous remercions la Maison Piaget pour son aimable collaboration

*18k yellow gold manual winding lady's wristwatch, gold integrated bracelet with clasp branded. With our sincere thanks to Piaget for their collaboration*

2 000 - 3 000 €



○ 504

## PIAGET

Ref. 9134 A6, n° I70594

Vers 1969

Montre bracelet de dame en or jaune 18k (750)

**Boîtier:** rectangulaire style «écorce», fermeture à vis, signé

**Cadran:** champagne, index «bâton», signé

**Mouvement:** mécanique extra-plat cal.9P, signé

**Bracelet/Fermeoir:** intégré en or jaune, style «écorce»/signé

**Tour de poignet:** approx. 185 mm

**Dim./Poids brut:** 23 x 24 mm/77,60 g.

Nous remercions la Maison Piaget pour son aimable collaboration

*18k yellow gold manual winding lady's wristwatch, gold integrated bracelet with clasp branded. With our sincere thanks to Piaget for their collaboration*

2 000 - 3 000 €

○ 505

## PIAGET

Ref. 9561 A6, n° I74056

Vers 1969

Montre bracelet de dame en or jaune 18k (750)

**Boîtier:** coussin, couronne de remontoir sertie d'un saphir cabochon, fermeture à vis, signé

**Cadran:** champagne, chiffres romains, signé

**Mouvement:** mécanique extra-plat cal.9P, signé

**Bracelet/Fermeoir:** intégré en or jaune, style «écorce»/signé

**Tour de poignet:** approx. 180 mm

**Dim./Poids brut:** 24 x 23 mm/69,90 g.

Nous remercions la Maison Piaget pour son aimable collaboration

*18k yellow gold manual winding lady's wristwatch, yellow gold integrated bracelet with clasp signed. With our sincere thanks to Piaget for their collaboration*

2 000 - 3 000 €



○ 506

**PIAGET**

Ref. 3952 A6, n° I20031

Vers 1970

Montre bracelet de dame en or jaune 18k (750), émeraudes et diamants

**Boîtier:** rond, lunette sertie de diamants et émeraudes, signé

**Cadran:** champagne, chiffres romains, signé

**Mouvement:** mécanique cal.6N, signé

**Bracelet/Fermeoir:** intégré en or jaune, style «écorce»/siglé

**Tour de poignet:** approx. 175 mm

**Diam./Poids brut:** 26 mm/51,50 g.

**Bibliographie:**

F. Cologni, G. Negretti, F. Nencini, *Montres et Merveilles de Piaget 1874-1994*, La Bibliothèque des Arts, Paris/Lausanne, 1994, un modèle similaire en diamants et saphirs reproduit en couleurs p. 86

Nous remercions la Maison Piaget pour son aimable collaboration

*18k yellow gold, diamond and emerald set manual winding lady's wristwatch, gold integrated bracelet with clasp branded. With our sincere thanks to Piaget for their collaboration*

8 000 - 12 000 €





○ 507

PIAGET

Ref. 9513, n° 145951  
Vers 1967

Montre de sac en or jaune 18k (750)  
**Boîtier:** en or ciselé figurant une enveloppe, fermoir à pression, signé  
**Cadran:** champagne, index «bâton» appliqués, signé  
**Mouvement:** mécanique extra-plat cal. 9P, signé  
**Dim./Poids brut:** 41 x 31 mm/54,43 g.

**Bibliographie:**

F. Cologni, G. Negretti, F. Nencini, *Montres et Merveilles de Piaget 1874-1994*, La Bibliothèque des Arts, Paris/Lausanne, 1994, un modèle similaire reproduit en couleurs p. 96 Nous remercions la Maison Piaget pour son aimable collaboration

*18k yellow gold manual winding purse watch. With our sincere thanks to Piaget for their collaboration*

2 000 - 3 000 €



507 (fermé)



507 (ouvert)

○ 508

PIAGET

Ref. 9465 D 3, n° 185786  
Vers 1970

Montre bracelet de dame en or jaune 18k (750)  
**Boîtier:** coussin, lunette ciselée, fermeture à vis, signé  
**Cadran:** jade néphrite, signé  
**Mouvement:** mécanique extra-plat cal. 9P, signé  
**Bracelet/Fermeoir:** intégré en or jaune/signé  
**Tour de poignet:** approx. 190 mm  
**Dim./Poids brut:** 29 x 26 mm/84,20 g.

Nous remercions la Maison Piaget pour son aimable collaboration

*18k yellow gold manual winding lady's wristwatch, nephrite jade dial, yellow gold integrated bracelet with clasp branded. With our sincere thanks to Piaget for their collaboration*

3 000 - 5 000 €

○ 509

PIAGET

Ref. 93418 A6, n° 350219  
Vers 1980

Montre bracelet de dame en or jaune 18k (750), lapis lazuli et diamants  
**Boîtier:** octogonale, lunette sertie de 34 diamants, fermeture à vis, signé  
**Cadran:** lapis lazuli, signé  
**Mouvement:** mécanique extra-plat cal. 9P, signé  
**Bracelet/Fermeoir:** intégré en or jaune, style «écorce»/siglé  
**Tour de poignet:** approx. 185 mm  
**Dim./Poids brut:** 25 x 25 mm/70,20 g.

Nous remercions la Maison Piaget pour son aimable collaboration

*18k yellow gold and diamond set manual winding lady's wristwatch, lapis lazuli dial, gold integrated bracelet. With our sincere thanks to Piaget for their collaboration*

3 000 - 5 000 €

○ 510

PIAGET

Ref. 9467 D3, n° 179915  
Vers 1970

Montre bracelet de dame en or jaune 18k (750) et lapis lazuli  
**Boîtier:** asymétrique, lunette ciselée, couronne de remontoir sertie d'un saphir cabochon, signé  
**Cadran:** lapis lazuli, signé  
**Mouvement:** mécanique extra-plat cal. 9P, signé  
**Bracelet/Fermeoir:** intégré en or jaune/signé  
**Tour de poignet:** approx. 190 mm  
**Dim./Poids brut:** 26 x 29 mm/82,20 g.

Nous remercions la Maison Piaget pour son aimable collaboration

*18k yellow gold manual winding lady's wristwatch, lapis lazuli dial, gold integrated bracelet with clasp branded. With our sincere thanks to Piaget for their collaboration*

3 000 - 5 000 €

○ 511

BAUME ET MERCIER

Ref. 3665 3 BC, n° 404658  
Vers 1970

Anneau de foulard en or jaune 18k (750) intégrant une montre  
**Boîtier:** stylisé et texturé, fond clippé, signé  
**Cadran:** peint imitation pierre dure, signé  
**Mouvement:** mécanique, signé  
**Dim./Poids brut:** 35 x 49 mm/35,32 g.

*18k yellow gold manual winding clip watch*

1 500 - 2 500 €



508



509



510



511



○ 512

**PIAGET**

Ref. 9454 BII, n° 241424

Vers 1974

Montre bracelet en or blanc 18k (750)

**Boîtier:** ovale, signé

**Cadran:** craquelé, index «bâton» appliqués, signé

**Mouvement:** mécanique extra-plat cal.9P, signé

**Bracelet/Fermeoir:** intégré en or jaune/signé

**Tour de poignet:** approx. 190 mm

**Dim./Poids brut:** 25 x 30 mm/65,10 g.

Nous remercions la Maison Piaget pour son aimable collaboration

*18k white gold manual winding wristwatch, white gold integrated bracelet. With our sincere thanks to Piaget for their collaboration*

2 000 - 3 000 €

○ 513

**PIAGET**

Ref. 9485 B2 237751

Vers 1974

Montre bracelet de dame en or blanc 18k (750)

**Boîtier:** coussin, fermeture à vis, signé

**Cadran:** bleu rayonnant, index «bâton» appliqués, signé

**Mouvement:** mécanique extra-plat cal.9P, signé

**Bracelet/Fermeoir:** intégré en or blanc/signé

**Tour de poignet:** approx. 180 mm

**Dim./Poids brut:** 27 x 23 mm/69,20 g.

Nous remercions la Maison Piaget pour son aimable collaboration

*18k white gold manual winding lady's wristwatch, white gold integrated bracelet. With our sincere thanks to Piaget for their collaboration*

2 000 - 3 000 €





○ 514

**PIAGET**

Ref. 924 A6, n° 180364  
Vers 1970

Montre bracelet de dame en or blanc 18k (750)

**Boîtier:** rond, fermeture à vis, signé

**Cadran:** argenté, index «minuterie perlée», signé

**Mouvement:** mécanique extra-plat cal.9P, signé

**Bracelet/Fermoir:** intégré en or blanc, style «écorce»/signé

**Tour de poignet:** approx. 170 mm

**Dim./Poids brut:** 24 mm/62,80 g.

Nous remercions la Maison Piaget pour son aimable collaboration

*18k white gold manual winding lady's wristwatch, gold integrated bracelet with clasp branded. With our sincere thanks to Piaget for their collaboration*

2 000 - 3 000 €

○ 515

**PIAGET**

Ref. 2501 A6, n° 167051  
Vers 1969

Montre bracelet de dame en or blanc 18k (750)

**Boîtier:** carré, fermeture à vis, couronne de remontoir et mise à l'heure au dos, signé

**Cadran:** or texturé style «écorce», index «bâton» appliqués, signé

**Mouvement:** mécanique cal.6N, signé

**Bracelet/Fermoir:** intégré en or blanc texturé style «écorce»/signé

**Tour de poignet:** approx. 175 mm

**Dim./Poids brut:** 15 x 15 mm/56,60 g.

Nous remercions la Maison Piaget pour son aimable collaboration

*18k white gold manual winding lady's wristwatch, gold integrated bracelet with clasp signed. With our sincere thanks to Piaget for their collaboration*

2 000 - 3 000 €

516

**PIAGET**

Ref. 9561 A6, n° 172528  
Vers 1969

Montre bracelet de dame en or blanc 18k (750)

**Boîtier:** rectangulaire, lunette stylisée, fermeture à vis, signé

**Cadran:** or texturé style «écorce», index «bâton» appliqués, signé

**Mouvement:** mécanique extra-plat cal.9P, signé

**Bracelet/Fermoir:** intégré en or blanc style «écorce»/signé

**Tour de poignet:** approx. 185 mm

**Dim./Poids brut:** 24 x 23 mm/71,50 g.

Nous remercions la Maison Piaget pour son aimable collaboration

*18k white gold manual winding lady's wristwatch, gold integrated bracelet with clasp branded. With our sincere thanks to Piaget for their collaboration*

2 000 - 3 000 €



517



518



519

○ 517

**PIAGET**

Ref. 12773, n° 243911  
Vers 1974

Montre bracelet en or blanc 18k (750) et lapis lazuli  
**Boîtier:** coussin, fermeture à vis, signé  
**Cadran:** lapis lazuli, signé  
**Mouvement:** automatique extra-plat cal.12P, signé  
**Boucle:** ardillon en or blanc, siglée  
**Dim./Poids brut:** 32 x 30 mm/39,10 g.

Nous remercions la Maison Piaget pour son aimable collaboration

*18k white gold automatic wristwatch, lapis lazuli dial, gold buckle branded. With our sincere thanks to Piaget for their collaboration*

2 000 - 3 000 €

○ 518

**PIAGET**

Ref. 9150 B18, n° 222725  
Vers 1974

Montre bracelet de dame en or blanc 18k (750) onyx et diamants  
**Boîtier:** rectangulaire, fermeture à vis, signé  
**Cadran:** onyx, index diamants, signé  
**Mouvement:** mécanique extra-plat cal.9P, signé  
**Bracelet/Fermeoir:** intégré en or blanc/signé  
**Tour de poignet:** approx. 180 mm  
**Dim./Poids brut:** 23 x 28 mm/80,40 g.

Nous remercions la Maison Piaget pour son aimable collaboration

*18k white gold manual winding lady's wristwatch, onyx dial, gold integrated bracelet. With our sincere thanks to Piaget for their collaboration*

2 000 - 3 000 €

○ 519

**PIAGET**

Ref. 9802 DB, n° 297338  
Vers 1977

Montre bracelet de dame en or blanc 18k (750) et diamants  
**Boîtier:** ovale, lunette sertie de diamants, fermeture à vis, signé  
**Cadran:** onyx, signé  
**Mouvement:** mécanique, signé  
**Bracelet/Boucle:** anneaux en or blanc et diamants/ardillon, signée  
**Dim./Poids brut:** 27 x 23 mm/31,20 g.

Nous remercions la Maison Piaget pour son aimable collaboration

*18k white gold and diamond set manual winding lady's wristwatch, bracelet with gold and diamonds. With our sincere thanks to Piaget for their collaboration*

5 000 - 7 000 €

○ 520

## PIAGET

Magic Hour, ref. 994707, n° PI0442  
Vers 2008

Montre bracelet de dame en or blanc 18k  
(750) et diamants

**Boîtier:** ovale, lunette sertie de  
36 diamants, mise à l'heure au dos,  
fermeture à vis, signé

**Cadran:** argenté et guilloché, chiffres  
arabes pavés de brillants à 12h et 6h,  
index «bâton», signé

**Mouvement:** quartz cal. 56P, signé

**Boucle:** ardillon en or blanc et  
diamants, signée

**Dim./Poids brut:** 31 x 40 mm/70,26 g.

Nous remercions la Maison Piaget  
pour son aimable collaboration

*18k white gold and diamond set quartz  
lady's wristwatch, gold clasp signed.  
With our sincere thanks to Piaget for  
their collaboration*

6 000 - 8 000 €



○ 521

**PIAGET**

Ref. 9850 D37, n° 216186

Vers 1974

Montre manchette en or blanc 18k (750)  
et diamants

**Boîtier:** ovale, fermeture à vis, signé

**Cadran:** pavé de diamants

**Mouvement:** mécanique extra-plat cal.9P,  
signé

**Bracelet:** manchette en or blanc  
et diamants, signature sur le fermoir

**Tour de poignet:** approx. 160 mm

**Dim./Poids brut:** 40 x 28 mm/92,15 g.

**Avec:** un certificat d'origine  
et de garantie vierge

8 pièces produites, avec différentes  
versions de cadran

**Bibliographie:**

Un modèle similaire, le cadran en opale,  
reproduit en couleurs dans:

F. Cologni, G. Negretti, F. Nencini,  
*Montres et Merveilles de Piaget 1874-  
1994*, La Bibliothèque des Arts, Paris/  
Lausanne, 1994, p. 138

F. Müller, P. Garcia, S. Hielt, *Piaget,  
Horlogers et Joailliers depuis 1874*,  
Ed. de La Martinière, 2014, p. 198

Nous remercions la Maison Piaget  
pour son aimable collaboration

*18k white gold and diamond set manual  
winding bangle watch, gold integrated  
bracelet. 8 pieces produced with various  
dial. With a blank certificate of origin  
and guarantee. With our sincere thanks  
to Piaget for their collaboration*

30 000 - 50 000 €

«La dextérité n'est pas la seule qualité  
requis dans cet atelier où les dessins  
prennent vie en trois dimensions.  
Il faut de l'imagination et de l'ingéniosité  
pour traduire en or et en gemmes  
l'intention des dessinateurs.»

- in *Piaget, Horlogers et Joailliers depuis 1874*





○ 522

**PIAGET**

Ref. 93401, n° 258560  
Vers 1975

Montre bracelet de dame en or jaune 18k (750) et œil de tigre

**Boîtier:** octogonal, anses stylisées, fermeture à vis, signé

**Cadran:** œil de tigre, signé

**Mouvement:** mécanique extra-plat cal.9P, signé

**Boucle:** ardillon en or jaune, signée

**Dim./Poids brut:** 23 x 27 mm/25,30 g.

Nous remercions la Maison Piaget pour son aimable collaboration

*18k yellow gold manual winding lady's wristwatch, tiger's eye dial, gold buckle signed. With our sincere thanks to Piaget for their collaboration*

1 000 - 2 000 €

○ 523

**PIAGET**

Ref. 924 BII, n° 238025  
Vers 1974

Montre bracelet de dame en or jaune 18k (750) et œil de tigre

**Boîtier:** rond, fermeture à vis, signé

**Cadran:** œil de tigre, chiffres romains, signé

**Mouvement:** mécanique extra-plat cal.9P, signé

**Bracelet/Fermeoir:** intégré en or jaune/signé

**Tour de poignet:** approx. 175 mm

**Diam./Poids brut:** 24 mm/54,50 g.

Nous remercions la Maison Piaget pour son aimable collaboration

*18k yellow gold manual winding lady's wristwatch, tiger's eye dial, gold integrated bracelet with clasp branded. With our sincere thanks to Piaget for their collaboration*

2 000 - 3 000 €

○ 524

**PIAGET**

Ref. 9465, n° 184809  
Vers 1970

Montre bracelet de dame en or jaune 18k (750) et œil de tigre

**Boîtier:** coussin, fermeture à vis, signé

**Cadran:** œil de tigre, signé

**Mouvement:** mécanique extra-plat 9P, signé

**Boucle:** ardillon en or jaune, signée

**Dim./Poids brut:** 30 x 26 mm/30,70 g.

Nous remercions la Maison Piaget pour son aimable collaboration

*18k yellow gold manual winding wristwatch, tiger's eye dial, gold buckle signed. With our sincere thanks to Piaget for their collaboration*

2 000 - 3 000 €

○ 525

**PIAGET**

Ref. 974I, n° 233267  
Vers 1973

Montre bracelet en or jaune 18k (750) et œil de tigre

**Boîtier:** coussin, fermeture à vis, signé

**Cadran:** œil de tigre, signé

**Mouvement:** mécanique extra-plat cal.9P, signé

**Boucle:** ardillon en or jaune, signée

**Dim./Poids brut:** 29 x 31 mm/38,10 g.

Nous remercions la Maison Piaget pour son aimable collaboration

*18k yellow gold manual winding lady's wristwatch, tiger's eye dial, gold buckle signed. With our sincere thanks to Piaget for their collaboration*

2 000 - 3 000 €

○ 526

**PIAGET**

Ref. 959I, n° 239774  
Vers 1974

Montre bracelet en or jaune 18k (750) et œil de tigre

**Boîtier:** coussin, fermeture à vis, signé

**Cadran:** œil de tigre, chiffres romains, chemin de fer, signé

**Mouvement:** mécanique extra-plat 9P, signé

**Boucle:** ardillon en or jaune, signée

**Dim./Poids brut:** 30 x 36 mm/37,00 g.

Nous remercions la Maison Piaget pour son aimable collaboration

*18k yellow gold manual winding wristwatch, tiger's eye dial, gold buckle signed. With our sincere thanks to Piaget for their collaboration*

2 000 - 3 000 €





522



523



524



525



526

○ 527

**PIAGET**

Ref. 83543, n° 415755  
Vers 1983

Montre bracelet de dame en or jaune 18k (750) et onyx

**Boîtier:** octogonal, fermeture à vis, signé

**Cadran:** onyx, index diamants, signé

**Mouvement:** quartz extra-plat cal.8P, signé

**Boucle:** ardillon en or jaune, signée

**Dim./Poids brut:** 20 x 22 mm/19,40 g.

5 pièces produites entre 1983 et 1987

Nous remercions la Maison Piaget pour son aimable collaboration

*18k yellow gold quartz wristwatch, onyx dial, gold buckle signed. 5 pieces produced from 1983 to 1987. With our sincere thanks to Piaget for their collaboration*

1 000 - 2 000 €

○ 528

**PIAGET**

Ref. 41543, n° 389509  
Vers 1982

Montre bracelet en or jaune 18k (750)

**Boîtier:** octogonal, fermeture à vis, signé

**Cadran:** noir et anthracite, signé

**Mouvement:** mécanique extra-plat cal.4P, signé

**Boucle:** ardillon en or jaune, signée

**Dim./Poids brut:** 20 x 22 mm/18,40 g.

Nous remercions la Maison Piaget pour son aimable collaboration

*18k yellow gold manual winding wristwatch, gold buckle signed. With our sincere thanks to Piaget for their collaboration*

1 000 - 2 000 €

○ 529

**PIAGET**

Ref. 44101, n° 370754  
Vers 1981

Montre bracelet de dame en or jaune 18k (750)

**Boîtier:** rectangulaire, lunette à triple godron, fermeture à vis, signé

**Cadran:** noir, signé

**Mouvement:** mécanique extra-plat cal.4P, signé

**Boucle:** ardillon en or jaune, signée

**Dim./Poids brut:** 22 x 27 mm/23,60 g.

Nous remercions la Maison Piaget pour son aimable collaboration

*18k yellow gold manual winding wristwatch, gold buckle signed. With our sincere thanks to Piaget for their collaboration*

1 000 - 2 000 €

○ 530

**PIAGET**

Ref. 86660, n° 497581  
Vers 1988

Montre bracelet de dame en or jaune 18k (750), nacre et diamants

**Boîtier:** coussin, fermeture à vis, signé

**Cadran:** nacre, index diamants, signé

**Mouvement:** quartz extra-plat cal.8P, signé

**Boucle:** ardillon en or jaune, signée

**Dim./Poids brut:** 24 x 30 mm/28,20 g.

Nous remercions la Maison Piaget pour son aimable collaboration

*18k yellow gold quartz lady's wristwatch, mother of pearl dial, gold buckle signed. With our sincere thanks to Piaget for their collaboration*

2 000 - 3 000 €

○ 531

**PIAGET**

Ref. 91505, n° 305126  
Vers 1978

Montre bracelet de dame en or jaune 18k (750), onyx et diamants

**Boîtier:** rectangulaire, lunette sertie de 134 diamants, fermeture à vis, signé

**Cadran:** onyx, signé

**Mouvement:** mécanique extra-plat cal.9P, signé

**Boucle:** ardillon en or jaune, signée

**Dim./Poids brut:** 23 x 28 mm/69,20 g.

Nous remercions la Maison Piaget pour son aimable collaboration

*18k yellow gold, onyx and diamond set manual winding lady's wristwatch. With our sincere thanks to Piaget for their collaboration*

2 000 - 3 000 €



529

527



○ 532

**PIAGET**

Ref. 71726, n° 371986  
Vers 1982

Montre bracelet de dame en or jaune 18k (750)  
**Boîtier:** octogonale, lunette stylisée, signé  
**Cadran:** champagne, chemin de fer, signé  
**Mouvement:** quartz extra-plat cal.7P, signé  
**Boucle:** ardillon en or jaune, signée  
**Dim./Poids brut:** 24 x 27 mm/31,00 g.

Nous remercions la Maison Piaget pour son aimable collaboration

*18k yellow gold quartz lady's wristwatch, gold buckle signed. With our sincere thanks to Piaget for their collaboration*

1 000 - 2 000 €

○ 533

**PIAGET**

Ref. 908, n° 210204  
Vers 1972

Montre bracelet en or jaune 18k (750), onyx et diamants  
**Boîtier:** rectangulaire, fermeture à vis, signé  
**Cadran:** onyx, index diamants, signé  
**Mouvement:** mécanique extra-plat cal.9P, signé  
**Boucle:** ardillon en or jaune, signée  
**Dim./Poids brut:** 23 x 29 mm/27,90 g.

Nous remercions la Maison Piaget pour son aimable collaboration

*18k yellow gold manual winding wristwatch, onyx dial, and diamonds, gold buckle signed. With our sincere thanks to Piaget for their collaboration*

1 000 - 2 000 €

○ 534

**PIAGET**

Ref. 15202 K60, n° 472946

Vers 1987

Montre bracelet de dame en or jaune 18k (750) et 83 diamants de couleur (hors cadran)

**Boîtier:** rectangulaire, lunette sertie de diamants de couleur, fermeture à vis, signé

**Cadran:** pavé de diamants, signé

**Mouvement:** quartz extra-plat cal.8P, signé

**Bracelet/Fermeoir:** intégré en or jaune et diamants/signé

**Tour de poignet:** approx. 190 mm

**Dim./Poids brut:** 17 x 20 mm/65,00 g.

2 pièces produites avant 1990

Il s'agit probablement d'une pièce unique dans cette combinaison «or jaune/diamants de couleur»

Nous remercions la Maison Piaget pour son aimable collaboration

*18k yellow gold and colored diamond set quartz wristwatch, diamond set dial, gold integrated bracelet with clasp signed. 2 pieces produced before 1990. Probably one piece in this configuration "yellow gold and colored diamond set". With our sincere thanks to Piaget for their collaboration*

20 000 - 30 000 €





«Par sa beauté et son histoire, chaque pierre suscite une émotion particulière qui enrichit la création. Les sertisseurs ont une grande responsabilité. Leur œil est aussi sûr que leur geste est précis. En véritables artistes de la lumière, ils savent disposer les pierres de façon à ce qu'elles offrent le meilleur d'elles-mêmes.»

- in *Piaget, Horlogers et Joailliers depuis 1874*

○ 535

**PIAGET**

Ref. 8228 N90, n° 381129  
Vers 1982

Montre bracelet de dame en or jaune 18k (750) et onyx

**Boîtier:** rond, fermeture à vis, signé

**Cadran:** onyx, chemin de fer, signé

**Mouvement:** quartz extra-plat cal.8P, signé

**Bracelet/Fermeoir:** intégré en or jaune/signé

**Tour de poignet:** approx. 185 mm

**Dim./Poids brut:** 21 mm/28,80 g.

2 pièces produites en 1982

Nous remercions la Maison Piaget pour son aimable collaboration

*18k yellow gold quartz lady's wristwatch, onyx dial, yellow gold integrated bracelet with clasp signed. 2 pieces has been produced in 1982. With our sincere thanks to Piaget for their collaboration*

2 000 - 3 000 €

○ 536

**PIAGET**

Ref. 93432 N 91, n° 367831  
Vers 1978

Montre bracelet de dame en or jaune 18k (750), onyx et diamants

**Boîtier:** octogonal, lunette stylisée en onyx et diamants, fermeture à vis, signé

**Cadran:** onyx et pavé de brillants au centre, signé

**Mouvement:** mécanique extra-plat cal.9P, signé

**Bracelet/Fermeoir:** intégré en or jaune/signé

**Tour de poignet:** approx. 175 mm

**Dim./Poids brut:** 26 x 23 mm/66,17 g.

Moins de 10 pièces produites de 1978 à 1981

Nous remercions la Maison Piaget pour son aimable collaboration

*18k yellow gold, onyx and diamond set manual winding lady's wristwatch, gold integrated bracelet with clasp branded. Less than 10 pieces produced from 1978 to 1981. With our sincere thanks to Piaget for their collaboration*

3 000 - 5 000 €

○ 537

**PIAGET**

Ref. 9902 BII, n° 245403  
Vers 1974

Montre bracelet de dame en or jaune 18k (750)

**Boîtier:** coussin, fermeture à vis, signé

**Cadran:** champagne, index «bâton» appliqués, signé

**Mouvement:** mécanique extra-plat cal.9P, signé

**Bracelet/Fermeoir:** intégré en or jaune/signé

**Tour de poignet:** approx. 185 mm

**Dim./Poids brut:** 23 x 23 mm/57,50 g.

Nous remercions la Maison Piaget pour son aimable collaboration

*18k yellow gold manual winding lady's wristwatch, gold integrated bracelet with clasp branded. With our sincere thanks to Piaget for their collaboration*

2 000 - 3 000 €





○ 538

**PIAGET**

Pièce Unique, ref. 8121 C7, n° 352367  
Vers 1982

Montre bracelet de dame en or jaune 18k (750)  
**Boîtier:** octogonal, fermeture à vis, signé  
**Cadran:** doré et guilloché «Clous de Paris», onyx, signé  
**Mouvement:** quartz extra-plat cal.8P, signé  
**Bracelet/Fermeture:** intégré en or jaune/signé  
**Tour de poignet:** approx. 190 mm  
**Dim./Poids brut:** 23 x 20 mm/82,10 g.

Pièce unique

Nous remercions la Maison Piaget pour son aimable collaboration

*18k yellow gold quartz lady's wristwatch, onyx set dial, gold integrated bracelet with clasp branded. Unique piece. With our sincere thanks to Piaget for their collaboration*

2 000 - 3 000 €

○ 539

**PIAGET**

Ref. 9454 B18, n° 241914  
Vers 1974

Montre bracelet de dame en or jaune 18k (750)  
**Boîtier:** coussin, fermeture à vis, signé  
**Cadran:** bleu nuit, index «bâton» appliqués, signé  
**Mouvement:** mécanique extra-plat cal.9P, signé  
**Bracelet/Fermeture:** intégré en or jaune/signé  
**Tour de poignet:** approx. 180 mm  
**Dim./Poids brut:** 26 x 23 mm/75,30 g.

Nous remercions la Maison Piaget pour son aimable collaboration

*18k yellow gold manual winding lady's wristwatch, gold integrated bracelet with clasp signed. With our sincere thanks to Piaget for their collaboration*

2 000 - 3 000 €

○ 540

**PIAGET**

Ref. 4154 B12, n° 369456  
Vers 1981

Montre bracelet de dame en or jaune 18k (750)  
**Boîtier:** octogonale, fond clippé, signé  
**Cadran:** doré et texturé, signé  
**Mouvement:** mécanique extra-plat cal.4P, signé  
**Bracelet/Fermeture:** intégré en or jaune texturé/signé  
**Tour de poignet:** approx. 180 mm  
**Dim./Poids brut:** 20 x 22 mm/53,60 g.

Nous remercions la Maison Piaget pour son aimable collaboration

*18k yellow gold manual winding lady's wristwatch, gold integrated bracelet with clasp signed. With our sincere thanks to Piaget for their collaboration*

2 000 - 3 000 €

○ 541

## PIAGET

Ref. 9212 D76, n° I77258

Vers 1969

Montre manchette en or jaune 18k (750)  
et œil de tigre

**Boîtier:** rectangulaire, fermeture à vis,  
signé

**Cadran:** œil de tigre, signé

**Mouvement:** mécanique extra-plat cal.9P,  
signé

**Bracelet/Fermeoir:** en or jaune texturé  
à décor «écorce» serti de plaquettes  
d'œil de tigre/en or, signé

**Tour de poignet:** approx. 175 mm

**Dim./Poids brut:** 18 x 41 mm/190,60 g.

**Largeur de la manchette:** 41 mm

**Avec:** un écrin d'origine

### Bibliographie:

F. Cologni, G. Negretti, F. Nencini,  
*Montres et Merveilles de Piaget 1874-  
1994*, La Bibliothèque des Arts, Paris/  
Lausanne, 1994, un modèle similaire  
en lapis lazuli et turquoise, reproduit  
en couleurs p. 137

Nous remercions la Maison Piaget  
pour son aimable collaboration

*18k yellow gold manual winding bangle  
watch, tiger's eye dial, yellow gold  
integrated bracelet. With a vintage  
presentation case. With our sincere  
thanks to Piaget for their collaboration*

15 000 - 20 000 €

«Le style Piaget s'est développé en une  
vingtaine d'années, entre la fin des années  
1950 et la fin des années 1970.

Cette période, portée par un souffle créatif  
qui semble sans limite, a mis en place  
les codes, toujours présents et toujours  
réinventés de la Maison. L'or et la couleur  
sont en osmose, comme une empreinte  
indélébile sur des chemins nouveaux.»

- in Piaget, *Horlogers et Joailliers depuis 1874*







○ 542

PIAGET

Ref. 9802 D, n° 317464  
Vers 1978

Montre bracelet de dame en or jaune 18k (750) et œil de tigre

**Boîtier:** ovale, fermeture à vis, signé

**Cadran:** œil de tigre, signé

**Mouvement:** mécanique extra-plat cal.9P, signé

**Bracelet/Boucle:** stylisé composé d'anneaux en or jaune/ardillon en or, signée

**Dim./Poids brut:** 27 x 23 mm/31,20 g.

Nous remercions la Maison Piaget pour son aimable collaboration

*18k yellow gold manual winding lady's wristwatch, tiger's eye dial, integrated strap with yellow gold elements, gold buckle signed. With our sincere thanks to Piaget for their collaboration*

2 000 - 3 000 €

○ 543

PIAGET

Ref. 40800, n° 341822  
Vers 1979

Montre bracelet de dame en or jaune 18k (750)

**Boîtier:** rectangulaire, fermeture à vis, signé

**Cadran:** or à décor rainuré, signé

**Mouvement:** mécanique extra-plat cal.4P, signé

**Boucle:** ardillon en or jaune, signée

**Dim./Poids brut:** 20 x 25 mm/38,10 g.

Nous remercions la Maison Piaget pour son aimable collaboration

*18k yellow gold manual winding lady's wristwatch, gold buckle signed. With our sincere thanks to Piaget for their collaboration*

1 000 - 2 000 €

○ 544

PIAGET

Ref. 9868, n° 174978  
Vers 1969

Montre bracelet en or jaune 18k (750) et diamants

**Boîtier:** stylisé, couronne de remontoir sertie d'un saphir cabochon, fermeture à vis, signé

**Cadran:** champagne, chiffres romains, signé

**Mouvement:** mécanique extra-plat cal.9P, signé

**Boucle:** ardillon en or jaune, signée

**Dim./Poids brut:** 24 x 31 mm/24,40 g.

Nous remercions la Maison Piaget pour son aimable collaboration

*18k yellow gold and diamond set manual winding wristwatch, gold buckle signed. With our sincere thanks to Piaget for their collaboration*

1 000 - 2 000 €

○ 545

PIAGET

Tanagra, ref. 45031, n° 569111  
Vers 1992

Montre bracelet de dame en or jaune 18k (750), lapis lazuli et diamants

**Boîtier:** rond, fermeture à vis, signé

**Cadran:** le centre pavé de brillants, chiffres romains appliqués sur un disque de lapis lazuli, signé

**Mouvement:** mécanique extra-plat cal.40P, signé

**Boucle:** ardillon en or jaune, signé

**Diam./Poids brut:** 25 mm/32,00 g.

Nous remercions la Maison Piaget pour son aimable collaboration

*18k yellow gold, lapis lazuli and diamond set manual winding lady's wristwatch, gold buckle signed. With our sincere thanks to Piaget for their collaboration*

2 000 - 3 000 €

○ 546

PIAGET

Tanagra, Haute Complication,  
ref. 14071, n° 593317, vers 1994

Chronographe bracelet de dame en or jaune 18k (750) avec calendrier

**Boîtier:** rond, fermeture à vis, signé

**Cadran:** champagne, deux compteurs pour le chronographe, un cadran auxiliaire pour la date, chiffres romains appliqués, chemin de fer, signé

**Mouvement:** quartz, cal. 212P, signé

**Boucle:** ardillon en or jaune, signée

**Diam./Poids brut:** 28 mm/37,20 g.

**Bibliographie:**

F. Cologni, G. Negretti, F. Nencini, *Montres et Merveilles de Piaget 1874-1994*, La Bibliothèque des Arts, Paris/Lausanne, 1994, un modèle similaire reproduit en couleurs p. 242

Nous remercions la Maison Piaget pour son aimable collaboration

*18k yellow gold quartz chronograph lady's wristwatch, gold buckle signed. With our sincere thanks to Piaget for their collaboration*

2 000 - 3 000 €



542



545



546



543



544

○ 547

## PIAGET

Dali d'Or, ref. 3649 D80, n° 184598  
Vers 1970

Montre bracelet de dame en or jaune 18k (750)

**Boîtier:** rond, couronne de remontoir au dos, fermeture à vis, signé

**Cadran:** blanc, chiffres romains, signé

**Mouvement:** mécanique cal. 6N, signé

**Bracelet/Fermeoir:** intégré, composé d'anneaux en or jaune texturé et d'une pièce de monnaie Dali d'Or, signé et daté «Dali 1966»/ or jaune avec chaîne de sûreté

**Tour de poignet:** approx. 185 mm

**Diam./Poids brut:** 23 mm/128,36 g.

### Bibliographie:

F. Müller, P. Garcia, S. Hiett, *Piaget, Horlogers et Joailliers depuis 1874*, Ed. de La Martinière, 2014, un modèle similaire reproduit en couleurs p. 243

Nous remercions la Maison Piaget pour son aimable collaboration

*18k yellow gold manual winding lady's wristwatch, gold integrated bracelet with a Dali coin, clasp branded. With our sincere thanks to Piaget for their collaboration*

8 000 - 16 000 €



« Je suis mystique  
et tous les mystiques  
ont aimé l'or »

– Salvador Dalí  
in *Piaget Horlogers et Joailliers depuis 1874*



○ 548

**PIAGET**

Ref. 9088, n° 256844

Vers 1974

Montre de sac en or jaune 18k (750)

**Boîtier:** figurant un lingot d'or, signé

**Cadran:** champagne, signé

**Mouvement:** mécanique extra-plat cal. 9P, signé

**Dim./Poids brut:** 31 x 49 x 8 mm/134,35 g.

Nous remercions la Maison Piaget pour son aimable collaboration

*18k yellow gold manual winding purse watch. With our sincere thanks to Piaget for their collaboration*

3 500 - 4 500 €



548 (recto)



548 (verso)



549

○ 549

**PIAGET**

Vers 1970

Briquet en or jaune 18k (750) texturé style «écorce»

**Dim./Poids brut:** 60 x 28 x 10 mm/74,10 g.

*18k yellow gold lighter*

2 000 - 3 000 €

○ 550

**PIAGET**

Ref. 9513, n° 14142

Vers 1967

Montre de sac en or jaune 18k (750)

**Boîtier:** en or ciselé formant une enveloppe, sur charnières, fermoir à pression, signé

**Cadran:** champagne, chiffres romains, signé

**Mouvement:** mécanique extra-plat cal. 9P, signé

**Dim./Poids brut:** 41 x 31 x 8 mm/54,40 g.

**Bibliographie:**

F. Cologni, G. Negretti, F. Nencini, *Montres et Merveilles de Piaget 1874-1994*, La Bibliothèque des Arts, Paris/Lausanne, 1994, un modèle similaire en diamants et saphirs reproduit en couleurs p. 96

Nous remercions la Maison Piaget pour son aimable collaboration

*18k yellow gold manual winding lady's purse watch. With our sincere thanks to Piaget for their collaboration*

2 000 - 3 000 €



550 (ouvert)

○ 551

**PIAGET**

Ref. 8148 GI, n° 387850

Vers 1982

Montre bracelet de dame en or jaune 18k (750), onyx et nacre

**Boîtier:** octogonale, lunette à double godron, signé

**Cadran:** onyx et nacre, signé

**Mouvement:** quartz extra-plat cal. 8P, signé

**Bracelet/Fermeoir:** intégré en or jaune/signé

**Tour de poignet:** approx. 185 mm

**Dim./Poids brut:** 20 x 23 mm/63,80 g.

Nous remercions la Maison Piaget pour son aimable collaboration

*18k yellow gold quartz lady's wristwatch, mother of pearl and onyx set dial, gold integrated bracelet with clasp signed. With our sincere thanks to Piaget for their collaboration*

2 000 - 3 000 €

○ 552

**PIAGET**

Ref. 8148, n° 392202

Vers 1982

Montre bracelet de dame en or jaune 18k (750), onyx et nacre

**Boîtier:** rectangulaire, lunette à double godron, fermeture à vis, signé

**Cadran:** onyx et nacre, chemin de fer, signé

**Mouvement:** quartz extra-plat cal. 8P, signé

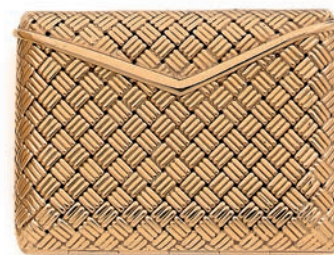
**Boucle:** ardillon en or jaune, signée

**Dim./Poids brut:** 20 x 23 mm/21,60 g.

Nous remercions la Maison Piaget pour son aimable collaboration

*18k yellow gold, onyx and mother of pearl set quartz lady's wristwatch, mother of pearl dial, gold buckle signed. With our sincere thanks to Piaget for their collaboration*

1 000 - 2 000 €



550 (fermé)

○ 553

## PIAGET

Ref. 74121 GI, n° 327108

Vers 1980

Montre bracelet en or jaune 18k (750)  
et œil de tigre

**Boîtier:** coussin en escalier,  
lunette à triple godron, fermeture  
à vis, mise à l'heure au dos, signé

**Cadran:** œil de tigre, chemin de fer,  
signé

**Mouvement:** quartz extra-plat cal.7P,  
signé

**Bracelet/Fermeoir:** intégré en or  
jaune/signé

**Dim./Poids brut:** 27 x 34 mm/93,30 g.

Nous remercions la Maison Piaget  
pour son aimable collaboration

*18k yellow gold quartz wristwatch,  
tiger's eye dial, gold integrated  
bracelet with clasp branded. With our  
sincere thanks to Piaget for their  
collaboration*

4 000 - 6 000 €

○ 554

## PIAGET

Ref. 74101, n° 371110

Vers 1981

Montre bracelet de dame en or jaune 18k  
(750)

**Boîtier:** coussin, lunette à triple  
godron, fermeture à vis, mise à l'heure  
au dos, signé

**Cadran:** champagne, chiffres romains,  
chemin, de fer, signé

**Mouvement:** quartz extra-plat cal.7P,  
signé

**Boucle:** ardillon en or jaune, signé

**Dim./Poids brut:** 26 x 30 mm/28,40 g.

Nous remercions la Maison Piaget  
pour son aimable collaboration

*18k yellow gold quartz lady's  
wristwatch, gold buckle signed.  
With our sincere thanks to Piaget for  
their collaboration*

2 000 - 3 000 €



553



551



552



554

○ 555

**PIAGET**

Ref. 6865 P63, n° I93545

Vers 1970

Montre pendentif en or jaune 18k (750)  
sur sautoir

**Boîtier:** ovale, lunette torsadée,  
fermeture à vis, signé

**Cadran:** jade néphrite, signé

**Mouvement:** mécanique cal.6P, signé

Collier: composé d'anneaux en or jaune  
à décor torsadé

**Dim./Poids brut:** 26 x 37 mm/155,60 g.

**Longueur de la chaîne:** approx. 100 cm

**Avec:** un certificat d'origine  
et de garantie vierge et un écrin  
d'époque

Nous remercions la Maison Piaget  
pour son aimable collaboration

*18k yellow gold manual winding watch  
on a necklace, nephrite jade dial.  
With a blank certificate of origin and  
guarantee and a vintage presentation  
case. With our sincere thanks to Piaget  
for their collaboration*

10 000 - 15 000 €



© Piaget D.R.







○ 556

## PIAGET

Polo, ref. 791 C 701, n° 385190

Vers 1982

Montre bracelet de dame en or jaune et blanc 18k (750)

**Boîtier:** tonneau, couronne de remontoir au dos, fermeture à vis, signé

**Cadran:** deux ors, reprenant le style du bracelet, chemin de fer, signé

**Mouvement:** quartz extra-plat cal. 7P, signé

**Bracelet/Fermeoir:** intégré en or blanc et jaune à décor tramé/signé

**Tour de poignet:** approx. 185 mm

**Diam./Poids brut:** 30 mm/124,44 g.

Nous remercions la Maison Piaget pour son aimable collaboration

*18k yellow and white gold quartz lady's wristwatch, gold integrated bracelet with clasp branded. With our sincere thanks to Piaget for their collaboration*

2 000 - 3 000 €

○ 557

## PIAGET

Polo, ref. 861 C 701, n° 440577

Vers 1985

Montre bracelet de dame en or jaune et blanc 18k (750)

**Boîtier:** tonneau, fermeture à vis, signé

**Cadran:** deux ors, reprenant le style du bracelet, chemin de fer, signé

**Mouvement:** quartz extra-plat cal. 8P, signé

**Bracelet/Fermeoir:** intégré en or blanc et jaune à décor tramé/signé

**Tour de poignet:** approx. 170 mm

**Diam./Poids brut:** 22 mm/90,13 g.

### Bibliographie:

F. Cologni, G. Negretti, F. Nencini, *Montres et Merveilles de Piaget 1874-1994*, La Bibliothèque des Arts, Paris/Lausanne, 1994, un modèle similaire reproduit en couleurs p. 151

Nous remercions la Maison Piaget pour son aimable collaboration

*18k yellow and white gold quartz lady's wristwatch, gold integrated bracelet with clasp branded. With our sincere thanks to Piaget for their collaboration*

2 000 - 3 000 €

○ 558

## PIAGET

Polo, ref. 8131 C 701, n° 416219  
Vers 1983

Montre bracelet de dame en or blanc et jaune 18k (750)

**Boîtier:** rectangulaire, fermeture à vis, signé

**Cadran:** deux ors, reprenant le style du bracelet, chemin de fer, signé

**Mouvement:** quartz extra-plat cal. 8P, signé

**Bracelet/Fermeoir:** intégré en or blanc et jaune à décor tramé/signé

**Tour de poignet:** approx. 180 mm

**Dim./Poids brut:** 20 x 24 mm/118,08 g.

Nous remercions la Maison Piaget pour son aimable collaboration

*18k yellow and white gold quartz lady's wristwatch, gold integrated bracelet with clasp signed. With our sincere thanks to Piaget for their collaboration*

2 000 - 3 000 €

○ 559

## PIAGET

Polo, ref. 8131 C 705, n° 406589  
Vers 1983

Montre bracelet de dame en or blanc et jaune 18k (750) et diamants

**Boîtier:** rectangulaire, anses serties de diamants, fermeture à vis, signé

**Cadran:** onyx et diamants, signé

**Mouvement:** extra-plat quartz cal. 8P, signé

**Bracelet/Fermeoir:** intégré en or blanc et jaune à décor tramé et serti de diamants/signé

**Tour de poignet:** approx. 180 mm

**Dim./Poids brut:** 20 x 24 mm/113,04 g.

Nous remercions la Maison Piaget pour son aimable collaboration

*18k yellow and white gold with diamond set quartz lady's wristwatch, gold integrated bracelet with clasp signed. With our sincere thanks to Piaget for their collaboration*

4 000 - 6 000 €

○ 560

## PIAGET

Polo, ref. 15201 C 701, n° 454283  
Vers 1987

Montre bracelet de dame en or jaune et blanc 18k (750)

**Boîtier:** rectangulaire, fermeture à vis, mise à l'heure au dos, signé

**Cadran:** deux ors reprenant le style du bracelet, chiffres romains, chemin de fer, signé

**Mouvement:** quartz cal. 601P, signé

**Bracelet/Fermeoir:** intégré en or blanc et jaune à décor tramé/signé

**Tour de poignet:** approx. 170 mm

**Dim./Poids brut:** 14 x 22 mm/87,60 g.

### Bibliographie:

F. Cologni, G. Negretti, F.

Nencini, *Montres et Merveilles de Piaget 1874-1994*, La Bibliothèque des Arts, Paris/Lausanne, 1994, un modèle similaire reproduit en couleurs p. 151

Nous remercions la Maison Piaget pour son aimable collaboration

*18k yellow and white gold quartz lady's wristwatch, gold integrated bracelet with clasp signed. With our sincere thanks to Piaget for their collaboration*

2 000 - 3 000 €



○ 561

**PIAGET**

Ref. 9850 D570, n° 191259

Vers 1970

Montre manchette en or jaune 18k (750)  
et corail rouge\*

**Boîtier:** ovale, fermeture à vis, signé

**Cadran:** corail, signé

**Mouvement:** mécanique extra-plat cal.9P,  
signé

**Bracelet:** manchette en or jaune texturé

**Tour de poignet:** approx. 170 mm

**Largeur de la manchette:** 61 mm

**Dim./Poids brut:** 35 x 24 mm/130,70 g.

**Avec:** un certificat d'origine  
et de garantie vierge

Nous remercions la Maison Piaget  
pour son aimable collaboration

\* Corail rouge (*Corallium rubrum*) (NR)  
Spécimen non repris au Code de  
l'environnement français car non prélevé  
sur les côtes françaises ni au titre de  
la Convention de Washington (CITES)

*18k yellow gold manual winding bangle  
watch, coral dial, yellow gold  
integrated bracelet. With a blank  
certificate of origin and guarantee.  
With our sincere thanks to Piaget  
for their collaboration*

*\* Red coral (*Corallium rubrum*) (NR)  
Specimen not included in the French  
Environmental Code because it is not  
collected on French shores or under  
the Washington Convention (CITES)*

20 000 - 30 000 €

«Le métal précieux adopte tantôt la  
souplesse de la chaîne et de la maille dans  
des sautoirs et des manchettes seconde  
peau, tantôt la rigidité des bracelets  
d'esclave, sculptés, martelés, ajourés.»

- in *Piaget, Horlogers et Joailliers depuis 1874*



*Collection Gail et Robert Schwartz*



«Piaget s'adresse à une clientèle internationale élégante qui trace son itinéraire de réjouissances de Paris à New York, de Genève à Rome, de Monaco à Gstaad, de Capri à Palm Beach. C'est à elle que sont destinées ces œuvres d'art d'un luxe inouï»

- in *Piaget, Horlogers et Joailliers depuis 1874*



○ 562

PIAGET

Ref. 9455 D90, n° 207631

Collection du XXI<sup>e</sup> siècle, vers 1974

Pendentif montre sur sautoir  
en or jaune 18k (750), lapis lazuli  
et turquoise

**Boîtier:** coussin, lunette texturée,  
fermeture à vis, signé

**Cadran:** lapis lazuli, signé

**Mouvement:** mécanique extra-plat cal.9P,  
signé

**Sautoir:** en or jaune et perles de  
turquoise, signé

**Longueur du sautoir:** 63 cm

**Poids brut:** 335,42 g.

**Avec:** un certificat d'origine  
et de garantie vierge et un écrin  
d'époque

**Bibliographie:**

F. Müller, P. Garcia, S. Hiett, *Piaget,  
Horlogers et Joailliers depuis 1874*,  
Ed. de La Martinière, 2014, un modèle  
similaire (en corail) reproduit pleine  
page couleurs p. 214

Nous remercions la Maison Piaget  
pour son aimable collaboration

*18k yellow gold and turquoise set  
necklace and its pendant watch with  
lapis lazuli dial. With a blank  
certificate of origin and guarantee  
and a vintage presentation case.  
With our sincere thanks to Piaget for  
their collaboration*

30 000 - 50 000 €



There is only one thing as breathtaking  
as a Piaget watch.

A Piaget Pendant  
Sculptured as carefully  
as the finest work of art.  
Designed as perfectly  
as the diamonds who wear it.  
The art objects in this  
Piaget 21st Century Pendant Collection  
come around her neck,  
some may be detached  
to also wrap around her wrist.  
One piece of jewelry to be worn  
in two unforgettable ways.  
Created for the woman who is worth  
the most expensive watch in the world.

PIAGET

Piaget watches are consistently the most coveted of 18K gold  
L. Roger and J. P. Suter  
42 Avenue de la Gare, 1201 Yverdon, Suisse  
1988 Geneva, Switzerland. New York, N.Y. 10019  
1000 Avenue of the Americas, New York, N.Y. 10019  
© 1988 Piaget S.A. - Geneva, Switzerland

© Piaget D. R.







# *À divers*



563

**JAEGER LECOULTRE**

N° 621406  
Vers 1953

Bague montre en platine (950)  
et diamants

**Boîtier:** rond, lunette sertie de 18  
diamants, couronne de remontoir au dos,  
numéroté

**Cadran:** argenté, index appliqués, signé

**Mouvement:** mécanique cal. 426, signé

**Tour de doigt:** approx. 54 mm

**Diam./Poids brut:** 14 mm/13,10 g.

Le calibre 426 fut produit de 1941 à 1968

Nous remercions la manufacture Jaeger-  
LeCoultre pour son aimable collaboration

*Platinum and diamond set manual  
winding ring watch. The caliber 426 has  
been produced from 1968 to 1968  
for 56.450 ex. With our sincere thanks  
to Jaeger-LeCoultre Archives for their  
collaboration*

3 000 - 4 000 €

564

**PATEK PHILIPPE**

Ref. 3355/1, n° 985963/2653728  
Vers 1965

Montre bracelet de dame or blanc 18k  
(750) et diamants

**Boîtier:** rond, lunette sertie  
de 36 brillants, signé

**Cadran:** argenté, index appliqués, signé

**Mouvement:** mécanique cal.13,5, 20 rubis,  
ajusté 5 positions, signé

**Bracelet/Fermeoir:** intégré en or  
blanc/signé

**Tour de poignet:** approx. 150 mm

**Diam./Poids brut:** 24 mm/61,22 g.

**Avec:** un extrait des Registres  
confirmant la date de vente du 12  
décembre 1966, un écrin d'époque

*18k white gold and diamond set  
manual winding lady's wristwatch,  
gold integrated bracelet with clasp  
branded. With an Extract from the Patek  
Philippe's Archives confirming the  
sale on December 12, 1966, a vintage  
presentation case*

2 000 - 3 000 €

565

**VACHERON CONSTANTIN**

Ref. 7146, n° 609094/447149  
Vers 1968

Montre bracelet de dame en or blanc 18k  
(750) et diamants

**Boîtier:** rond, lunette sertie de 30  
diamants, fond clippé, signé

**Cadran:** bleu nuit, chiffres romains,  
signé

**Mouvement:** mécanique cal. K1050/B,  
20 rubis, ajusté 5 positions, signé

**Bracelet/Fermeoir:** intégré en or  
blanc/signé

**Tour de poignet:** approx. 165 mm

**Diam./Poids brut:** 22 mm/51,90 g.

*18k white gold and diamond set manual  
winding lady's wristwatch, gold  
integrated bracelet with clasp branded*

3 000 - 4 000 €

566

**PIAGET**

Ref. 9172 A6, n° I54117  
Vers 1968

Montre bracelet de dame en or blanc 18k  
(750) et diamants

**Boîtier:** rond, lunette sertie de 24  
diamants navette, signé

**Cadran:** argenté, chiffres romains, signé

**Mouvement:** mécanique extra-plat cal. 9P,  
signé

**Bracelet/Fermeoir:** intégré en or  
blanc/signé

**Dim./Poids brut:** 28 mm/72,43 g.

**Tour de poignet:** approx. 190 mm

Nous remercions la Maison Piaget  
pour son aimable collaboration

*18k white gold and diamond set manual  
winding lady's wristwatch, gold  
integrated bracelet with clasp branded.  
With our sincere thanks to Piaget for  
their collaboration*

3 000 - 4 000 €

567

**PATEK PHILIPPE**

Ref. 3368/2, n° 995069/2665033  
Vers 1968

Montre bracelet de dame en or blanc 18k  
(750) et diamants

**Boîtier:** rectangulaire, lunette sertie  
de 12 brillants, fond clippé, signé

**Cadran:** bleu, chiffres romains  
appliqués, signé

**Mouvement:** mécanique cal. 13,5, signé

**Bracelet/Fermeoir:** intégré en or blanc,  
style «écorce»/signé

**Tour de poignet:** approx. 155 mm

**Dim./Poids brut:** 22 x 16 mm/63,65 g.

**Avec:** un Extrait des Registres  
confirmant la date de vente du 27  
octobre 1968

*18k white gold and diamond set manual  
winding lady's wristwatch, white  
gold integrated bracelet with clasp  
branded. With an Extract from the Patek  
Philippe's Archives confirming the sale  
on October 27, 1968*

5 000 - 7 000 €



563



564



565



566



567

568

## PIAGET

Pièce Unique, ref. 612775 A15,  
n° 276744, vers 1976

Montre bracelet en or blanc 18k (750),  
onyx et diamants avec double fuseau  
horaire

**Boîtier:** coussin, lunette sertie de 52  
diamants, fermeture à vis, signé

**Cadran:** pavé de diamants et onyx, double  
indication de l'heure, signé

**Deux mouvements indépendants:**  
mécaniques cal. 6P, signés

**Bracelet/Fermeoir:** intégré en or, à décor  
géométrique/signé

**Tour de poignet:** approx. 195 mm

**Dim./Poids brut:** 32 x 32 mm/110,99 g.

Pièce unique

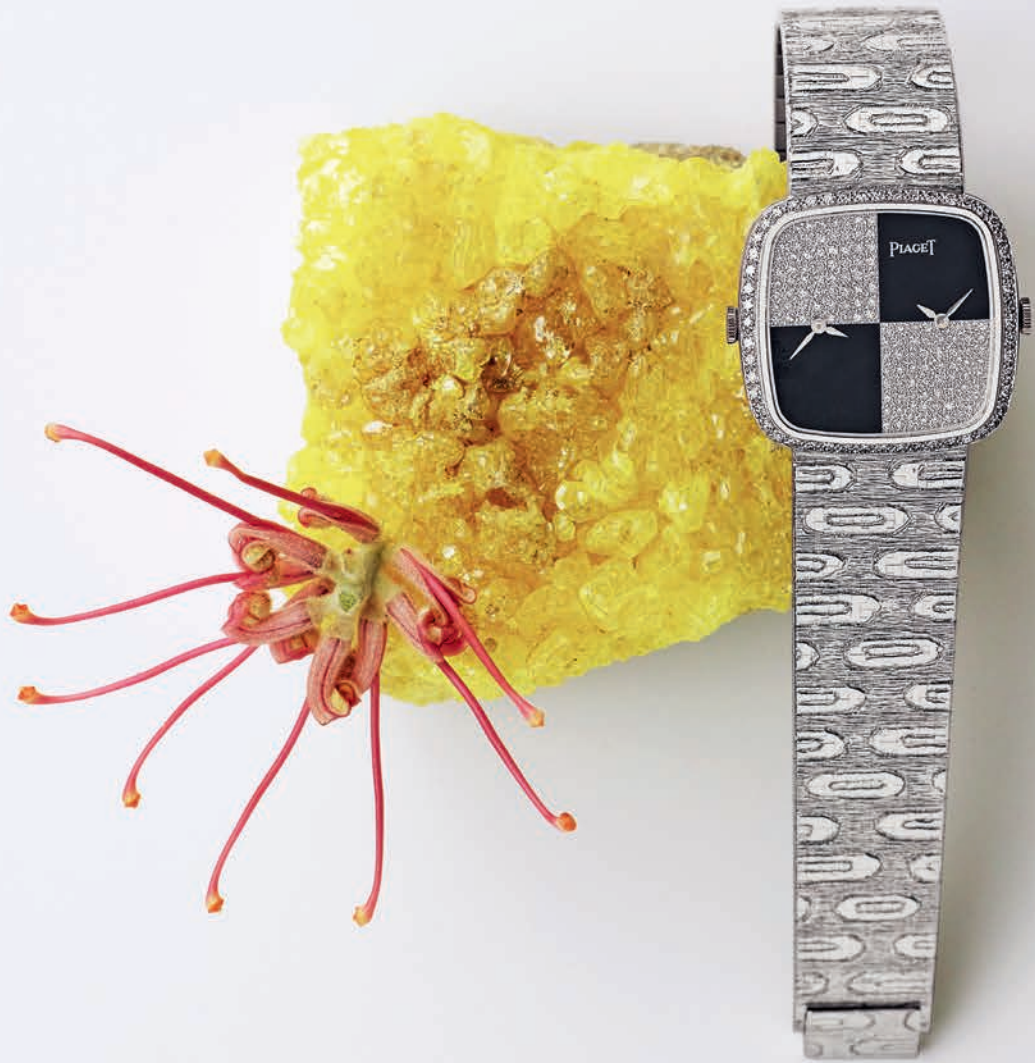
Nous remercions la Maison Piaget  
pour son aimable collaboration

*18k white gold, onyx and diamond set  
manual winding wristwatch, white gold  
integrated bracelet. Unique piece.  
With our sincere thanks to Piaget  
for their collaboration*

15 000 - 25 000 €

« Ici, l'œil et la main sont les maîtres. Plus  
de quatorze techniques différentes sont  
pratiquées dans cet atelier où l'on cultive le  
sens du beau jusque dans l'infiniment fin »

- in *Piaget, Horlogers et Joailliers depuis 1874*



569

## VACHERON CONSTANTIN

Ref. 6254, n° 519634/361795/795

Vers 1958

Montre bracelet de dame en or jaune 18k (750)

**Boîtier:** rectangulaire, couronne de remontoir au dos, fermeture à vis, signé

**Cadran:** argenté, index appliqués, signé

**Mouvement:** mécanique cal. 1005, 17 rubis, signé

**Bracelet:** intégré en or jaune, poinçon de maître «E.J» sur le fermoir

**Tour de poignet:** approx. 165 mm

**Dim./Poids brut:** 20 x 12 mm/72,81 g.

**Avec:** un écrin moderne

*18k yellow gold manual winding lady's wristwatch, yellow gold integrated bracelet. With a modern presentation case*

2 000 - 3 000 €

570

## JAEGER LECOULTRE

N° 1392827/49301

Vers 1959

Montre bracelet de dame à secret en or jaune 18k (750) et diamants

**Boîtier:** rond, capot amovible sur charnière, couronne de remontoir au dos, numéroté

**Cadran:** argenté, index appliqués, signé

**Mouvement:** mécanique cal. 426, signé

**Bracelet/Fermoir:** intégré style «ruban» en or jaune et diamants/poinçon de maître

**Tour de poignet:** approx. 165 mm

**Diam./Poids brut:** 16 x 14 mm/75, 90 g.

**Avec:** un extrait des Archives confirmant l'année de manufacture de 1959

Nous remercions la manufacture Jaeger-LeCoultre pour son aimable collaboration

*18k yellow gold and diamond set manual winding lady's wristwatch, integrated bracelet. With an Extract from the Archives confirming the manufacture year in 1959. With our sincere thanks to Jaeger-LeCoultre Archives for their collaboration*

3 000 - 4 000 €



570

569



571

**PATEK PHILIPPE**

Ref. 3104/1, n° 947218/514099

Vers 1954

Bracelet montre à secret en or jaune 18k (750)

**Boîtier:** stylisé intégré au bracelet, capot amovible, signé

**Cadran:** argenté, index appliqués, signé

**Mouvement:** mécanique cal. 7''70, signé

**Bracelet:** en or jaune à motifs tressés et décor godronné, poinçon de maître sur le fermoir

**Tour de poignet:** approx. 180 mm

**Dim./Poids brut:** 23 x 42 mm/135,59 g.

**Avec:** un extrait des Registres confirmant la date de vente du 23 juillet 1956

**Provenance:**

Par descendance à l'actuel propriétaire, conservée dans la même famille depuis son acquisition en 1956

*18k yellow gold manual winding lady's wristwatch, yellow gold bracelet.*

*With an Extract from the Patek Philippe's Archives confirming the sale on July 23, 1956. Family inheritance*

8 000 - 12 000 €



572

## CARTIER

Baignoire, ref. 1955, n° CC271123  
Vers 2000

Montre bracelet de dame en or blanc 18k (750) et diamants

**Boîtier:** ovale, lunette sertie de diamants, couronne de remontoir sertie d'un diamant, fermeture à vis, signé

**Cadran:** argenté satiné, chiffres romains, signé

**Mouvement:** quartz, signé

**Boucle:** ardillon en or blanc, signée

**Dim./Poids brut:** 22 x 30 mm/32,62 g.

*18k white gold and diamond set quartz lady's wristwatch, gold buckle signed*

4 000 - 5 000 €

573

## CARTIER

Tank Américaine, ref. 2489,  
n° 650111CD, vers 2000

Montre bracelet de dame en or blanc 18k (750) et diamants

**Boîtier:** rectangulaire curvex, lunette et anses pavées de diamants, couronne de remontoir sertie d'un diamant, fermeture à vis, signé

**Cadran:** argenté et guilloché, chiffres arabes, chemin de fer, signé

**Mouvement:** quartz

**Bracelet/Boucle:** en or blanc et diamants/déployante, signée

**Tour de poignet:** approx. 165 mm

**Dim./Poids brut:** 19 x 35 mm/87,91 g.

**Avec:** un écrin

*18k white gold and diamond set quartz lady's wristwatch, gold bracelet with deployant clasp signed. With a presentation case*

20 000 - 25 000 €



572



574

## PIAGET

Ref. 9804 A6, n° 175259  
Vers 1969

Montre bracelet de dame en or blanc 18k (750), diamants et saphirs

**Boîtier:** ovale, lunette sertie de 24 diamants et 4 saphirs, couronne de remontoir sertie d'un saphir cabochon, fermeture à vis, poinçon de maître «G.L.», signé

**Cadran:** lapis lazuli, chiffres romains, signé

**Mouvement:** mécanique extra-plat cal. 9P, 18 rubis, signé

**Bracelet/Fermeoir:** intégré en or blanc, style «écorce»/signé

**Tour de poignet:** approx. 140 mm

**Dim./Poids brut:** 27 x 24 mm/55,98 g.

**Avec:** un certificat d'origine et de garantie du 24.12.1970, un écrin d'époque

**Bibliographie:**

F. Müller, P. Garcia, S. Hiett, *Piaget, Horlogers et Joailliers depuis 1874*, Ed. de La Martinière, 2014, un modèle similaire en or jaune (ayant appartenu à Jackie Kennedy) reproduit en couleurs p. 193

Nous remercions la Maison Piaget pour son aimable collaboration

*18k white gold, sapphire and diamond set manual winding lady's wristwatch, lapis lazuli dial, white gold integrated bracelet with clasp branded. With a certificate of origin and guarantee dated 24.12.1970, a vintage presentation case. With our sincere thanks to Piaget for their collaboration*

5 000 - 7 000 €

575

## PIAGET

Ref. 9804 A6, n°178028  
Vers 1969

Montre bracelet de dame en or blanc 18k (750), lapis lazuli, saphirs et diamants

**Boîtier:** ovale, lunette sertie de 24 diamants et 4 saphirs, signé

**Cadran:** lapis lazuli, signé

**Mouvement:** mécanique cal. 9P, signé

**Bracelet/Fermeoir:** intégré en or blanc, style «écorce»/signé

**Tour de poignet:** approx. 155 mm

**Dim./Poids brut:** 27 x 24 mm/55,55 g.

**Bibliographie:**

F. Müller, P. Garcia, S. Hiett, *Piaget, Horlogers et Joailliers depuis 1874*, Ed. de La Martinière, 2014, un modèle similaire en or jaune (ayant appartenu à Jackie Kennedy) reproduit en couleurs p. 193

Nous remercions la Maison Piaget pour son aimable collaboration

*18k white gold, lapis lazuli, sapphire and diamond set manual winding lady's wristwatch, white gold integrated bracelet with clasp branded. With our sincere thanks to Piaget for their collaboration*

5 000 - 7 000 €

576

## PIAGET revendu par MAUBOUSSIN

Ref. 94512 A6, n° 197726  
Vers 1971

Montre bracelet de dame en or blanc 18k (750), saphirs et diamants

**Boîtier:** coussin, lunette sertie de 28 saphirs et 24 diamants, fermeture à vis, signé

**Cadran:** argenté, index appliqués, signé

**Mouvement:** mécanique extra-plat cal. 9P, 18 rubis, signé

**Bracelet/Fermeoir:** intégré en or blanc/signé

**Tour de poignet:** approx. 165 mm

**Dim./Poids brut:** 72,30 g.

**Avec:** un certificat de garantie de réparation du 01.2001

Nous remercions la Maison Piaget pour son aimable collaboration

*18k white gold, sapphire and diamond set manual winding lady's wristwatch, white gold integrated bracelet with clasp branded. With a warranty service certificate dated 01.2001. With our sincere thanks to Piaget for their collaboration*

6 000 - 8 000 €

577

## VACHERON CONSTANTIN

Ref. 612P50, n° 626354/461850P  
Vers 1972

Montre bracelet de dame en or blanc 18k (750), saphirs et diamants

**Boîtier:** ovale, lunette sertie de 12 saphirs et 24 diamants, couronne de remontoir au dos, signé

**Cadran:** argenté, index appliqués, signé

**Mouvement:** mécanique cal. 1430, 18 rubis, ajusté 5 positions, signé

**Bracelet:** intégré en or blanc

**Tour de poignet:** approx. 160 mm

**Dim./Poids brut:** 24 x 30 mm/38,45 g.

**Avec:** un certificat d'origine et de garantie du 31.05.72

*18k white gold, sapphire and diamond set manual winding lady's wristwatch, gold integrated bracelet. With a certificate of origin and guarantee dated 31.05.72*

6 000 - 8 000 €

578

## ZENITH

Ref. 203E0296  
Vers 1960

Montre bracelet de dame en or blanc 18k (750), diamants et saphirs

**Boîtier:** coussin, lunette sertie de diamants et saphirs, signé

**Cadran:** argenté, index «bâton» appliqués, signé

**Mouvement:** mécanique, signé

**Bracelet/Fermeoir:** intégré en or blanc/signé

**Tour de poignet:** approx. 170 mm

**Dim./Poids brut:** 31 x 26 mm/59, 15 g.

*18k white gold, diamond and sapphire set manual winding lady's wristwatch, gold integrated bracelet with clasp branded*

3 000 - 4 000 €

576



575



577



574



578





579

## PATEK PHILIPPE

Ref. 787, n° 785442/2617234  
Vers 1960

Montre pendentif en platine (950)  
et diamants

**Boîtier:** carré, lunette sertie de 39  
brillants baguette, fond clippé, signé

**Cadran:** «miroir» deux tons, index  
«bâton» appliqués, signé

**Mouvement:** mécanique cal. 23-300,  
18 rubis, ajusté 5 positions, poinçons  
de Genève, signé

**Dim./Poids brut:** 31 x 31 mm/32,30 g.

**Avec:** un extrait des registres  
confirmant la date de vente du  
22 octobre 1960, une chaîne en or blanc  
18k (750) (3,40 g.) non signée

**Longueur de la chaîne:** approx. 40 cm

*Platinum and diamond set manual winding  
pendant watch. With an Extract from the  
Patek Philippe's Archives confirming  
the sale on October 22, 1960, a 18k gold  
chain. Chain length: approx. 40 cm*

15 000 - 25 000 €



580

## PATEK PHILIPPE

Twenty Four, ref. 4908/11R,  
n° 3391455/4373269, vers 2006

Montre bracelet de dame en or rose 18k (750) et diamants

**Boîtier:** rectangulaire, lunette sertie de 35 diamants, fermeture à vis, signé

**Cadran:** argenté, chiffres arabes appliqués, index diamants, aiguilles luminescentes, signé

**Mouvement:** quartz cal. E15, signé

**Bracelet/Boucle:** en or rose/déployante, signée

**Tour de poignet:** approx. 170 mm

**Dim./Poids brut:** 22 x 26 mm/92,15 g.

**Avec:** un certificat d'origine du 09.09.2006

*18k rose gold and diamond set quartz lady's wristwatch, gold bracelet with deployant clasp signed. With a certificate of origin dated 09.09.2006*

10 000 - 12 000 €



580

581

## GERALD GENTA

N° G3181.7/46775  
Vers 1980

Montre bracelet de dame en or jaune 18k (750) et diamants

**Boîtier:** octogonal, lunette sertie de diamants, verre facetté, fond clippé, signé

**Cadran:** nacre, chiffres romains, index «bâton», signé

**Mouvement:** quartz, signé

**Bracelet/Boucle:** intégré en or jaune et diamants, style «grain de riz»/déployante, poignon de maître

**Tour de poignet:** approx 170 mm

**Diam./Poids brut:** 24 mm/72,55 g.

*18k yellow gold and diamond set lady's quartz wristwatch, mother of pearl dial*

2 000 - 3 000 €

582

## BULGARI

Serpenti, ref. BBI9IT, n° P.3800  
Vers 1990

Montre bracelet de dame en or jaune 18k (750)

**Boîtier:** rond, fond clippé, signé sur la lunette

**Cadran:** noir, chiffres arabes, index «bâton» appliqués

**Mouvement:** quartz

**Bracelet (transformé):** «Tubogas», intégré en or jaune

**Tour de poignet:** approx. 175 mm

**Diam./Poids brut:** 19 mm/71,15 g.

**Avec:** un bracelet «Tubogas» assorti (provenant du bracelet initial, 66,00 g.), un écrin

*18k yellow gold quartz lady's wristwatch, yellow gold "Tubogas" bracelet (transformed). With a presentation case*

2 500 - 4 500 €

583

## BULGARI

N° BJ01/GI3899  
Vers 1990

Montre bracelet de dame en or jaune 18k (750) et diamants

**Boîtier:** rond, fond clippé, signé

**Cadran:** champagne

**Mouvement:** quartz

**Bracelet:** semi-rigide en or jaune et diamants

**Tour de poignet:** approx. 175 mm

**Diam./Poids brut:** 19 mm/84,64 g.

*18k yellow gold and diamond set quartz lady's wristwatch, gold integrated bracelet*

3 000 - 4 000 €

584

## BULGARI

N° BBI92T/P.16651  
Vers 1990

Montre bracelet de dame en or jaune et blanc 18k (750)

**Boîtier:** rond, fond clippé, signé

**Cadran:** noir, chiffres arabes, index «bâton» appliqués, signature sur la lunette

**Mouvement:** quartz, signé

**Bracelet:** «Tubogas» en or jaune et blanc, fermoir coulissant

**Tour de poignet:** approx. 145 mm

**Diam./Poids brut:** 19 mm/67,27 g.

*18k yellow and white gold quartz lady's wristwatch, gold integrated bracelet*

2 500 - 3 500 €

585

## BREGUET

N° 4955  
Vers 1985

Montre bracelet de dame en or jaune 18k (750)

**Boîtier:** rond, carrure cannelée, fond clippé, signé

**Cadran:** argenté entièrement guilloché, chiffres romains, chemin de fer, signé

**Mouvement:** mécanique, signé

**Bracelet/Fermeoir:** intégré en or jaune/signé

**Tour de poignet:** approx. 160 mm

**Dim./Poids brut:** 24 mm/40,01 g.

Nous remercions Montre Breguet SA et spécialement M. Emmanuel Breguet, pour les précieuses informations extraites des archives

*18k yellow gold manual winding lady's wristwatch, gold bracelet integrated with clasp signed. With our sincere thanks to Montres Breguet SA, especially to Mr. Emmanuel Breguet, for their collaboration*

3 000 - 4 000 €





582



583



581



585



584

586

## CARTIER

Sitard, ref. CRHP600096, n° 680416  
Vers 1997

Montre bracelet de dame en or jaune 18k  
(750) et pavée diamants

**Boîtier:** rectangulaire, mise à l'heure  
au dos, fermeture à vis, signé

**Cadran:** pavé de diamants

**Mouvement:** quartz

**Bracelet:** intégré en or jaune, style  
«bandeau» entièrement pavé de diamants  
taillés en brillant

**Tour de poignet:** approx. 180 mm

**Dim./Poids brut:** 16 x 21 mm/108,25 g.

*18k yellow gold and diamond set quartz  
lady's dress wristwatch, gold integrated  
bracelet*

50 000 - 80 000 €



587

PIAGET

Ref. 9822 Pl, n° 321139  
Vers 1978

Montre bracelet de dame en or jaune 18k (750) et œil de tigre  
**Boîtier:** ovale, fermeture à vis, signé  
**Cadran:** œil de tigre, chiffres romains, signé  
**Mouvement:** mécanique, signé  
**Bracelet/Fermeoir:** intégré en or/signé  
**Tour de poignet:** approx. 170 mm  
**Dim./Poids brut:** 25 x 22 mm/66,55 g.

Nous remercions la Maison Piaget pour son aimable collaboration

*18k yellow gold manual winding lady's wristwatch, tiger's eye dial, gold integrated bracelet with clasp signed. With our sincere thanks to Piaget for their collaboration*

2 000 - 3 000 €

588

PIAGET

«Mystérieuse», ref. 9706 A6,  
n° 338915, vers 1979

Montre bracelet de dame en or jaune et blanc 18k (750) et corail\*  
**Boîtier:** rond, lunette sertie de 36 diamants, fermeture à vis, signé  
**Cadran:** pavé de diamants, au centre un disque tournant en corail\*, signé  
**Mouvement:** mécanique cal. 9P, signé  
**Bracelet/Fermeoir:** or jaune, style «écorce»/siglée  
**Tour de poignet:** approx. 160 mm  
**Diam./Poids brut:** 24 mm/67,31 g.

\* Corail rouge (Corallium rubrum) (NR)  
Spécimen non repris au Code de l'environnement français car non prélevé sur les côtes françaises ni au titre de la Convention de Washington (CITES)

*18k yellow and white gold manual winding lady's wristwatch, coral\* and diamond set dial, yellow gold integrated bracelet with clasp branded  
\* Red coral (Corallium rubrum) (NR)  
Specimen not included in the French Environmental Code because it is not collected on French shores or under the Washington Convention (CITES)*

6 000 - 8 000 €

589

AUDEMARS PIGUET

Ref. 8660BA, n° 184077/BI3201  
Vers 1974

Montre bracelet de dame en or jaune 18k (750), œil de tigre et onyx  
**Boîte:** rond, lunette stylisée, signé  
**Cadran:** œil de tigre et onyx, signé  
**Mouvement:** mécanique cal. 2032, ajusté 5 positions, signé  
**Bracelet/Fermeoir:** intégré en or jaune/siglé  
**Diam./Poids brut:** 25 mm/66,97 g.  
**Tour de poignet:** 165 mm

Nous remercions les Archives Audemars Piguet pour leur aimable collaboration

*18k yellow gold manual winding lady's wristwatch, tiger eye and onyx dial, gold integrated bracelet with clasp branded. With our sincere thanks to Audemars Piguet for their collaboration*

2 500 - 3 500 €





590

## PIAGET

Ref. 92120 A20, n° 237634

Vers 1974

Montre bracelet manchette de dame  
en or jaune 18k (750) et nacre

**Boîtier:** rectangulaire, fermeture à vis,  
signé

**Cadran:** nacre, signé

**Mouvement:** mécanique, signé

**Bracelet/Fermeoir:** intégré en or jaune  
texturé et décor martelé/signé

**Tour de poignet:** approx. 175 mm

**Dim./Poids brut:** 28 x 18 mm/108,05 g.

Nous remercions la Maison Piaget  
pour son aimable collaboration

*18k yellow gold manual winding bangle  
lady's watch, mother of pearl dial, gold  
integrated bracelet with clasp branded.  
With our sincere thanks to Piaget for  
their collaboration*

5 000 - 7 000 €

591

## PIAGET

Ref. 6855 D24, n° 199716

Vers 1971

Montre manchette de dame en or jaune 18k  
(750)

**Boîtier:** ovale, fermeture à vis, signé

**Cadran:** onyx, signé

**Mouvement:** mécanique cal. 6P, signé

**Bracelet:** manchette à mailles stylisées  
en or jaune, signé sur le fermoir

**Tour de poignet/Largeur:** approx. 170  
mm/45 mm

**Dim./Poids brut:** 32 x 25 mm/114,65 g.

**Avec:** un écrin d'époque

Nous remercions la Maison Piaget  
pour son aimable collaboration

*18k yellow gold manual winding bangle  
lady's watch, onyx dial, gold bracelet  
integrated. With a vintage presentation  
case. With our sincere thanks to Piaget  
for their collaboration*

10 000 - 15 000 €

«Piaget venait d'ouvrir une ère nouvelle,  
celle du bijou qui donne l'heure avec  
panache et élégance.»

- in *Piaget, Horlogers et Joailliers depuis 1874*



592

## CORUM

N° 8887  
Vers 1970

Montre bracelet de dame en or jaune 18k (750)

**Boîtier:** ovale, lunette texturée style «écorce», fond clippé, signé

**Cadran:** taupe, signé

**Mouvement:** mécanique, ajusté 5 positions, signé

**Bracelet:** intégré et composé d'anneaux en or jaune texturé style «écorce»

**Tour de poignet:** 165 mm

**Dim./Poids brut:** 76,69 g.

*18k yellow gold manual winding lady's wristwatch, gold integrated bracelet*

2 000 - 3 000 €

593

## GUCCI

N° 846  
Vers 1970

Montre bracelet de dame en or jaune 18k (750) et bois

**Boîtier:** rectangulaire, fermeture à vis

**Cadran:** doré, chiffres romains, signé

**Mouvement:** mécanique cal. ETA 9472

**Bracelet/Boucle:** semi-rigide en bois et or/ardillon en bois et or, signée «Italy Gucci»

**Tour de poignet:** approx. 180 mm

**Dim./Poids brut:** 22 x 33 mm/67,65 g.

*18k yellow gold and wooden set manual winding lady's wristwatch, wooden bracelet with buckle signed "Italy Gucci"*

1 000 - 1 500 €

594

## VACHERON CONSTANTIN

«Prestige de la France», ref. 15207,  
n° 518153 II 128, vers 1977

Montre bracelet de dame en or jaune 18k (750)

**Boîtier:** asymétrique, couronne de remontoir sertie d'un saphir cabochon, fermeture à vis, signé

**Cadran:** champagne, signé

**Mouvement:** mécanique cal. 1050, 20 rubis, ajusté 5 positions, Côtes de Genève, signé

**Boucle:** ardillon en or jaune

**Dim./Poids brut:** 17 x 36 mm/23.15 g.

Cette montre, manufacturée en série très limitée, était gravée à son verso des armoiries du «Prestige de la France». Depuis, cette forme asymétrique est demeurée dans l'offre de Vacheron Constantin - dans des tailles et des proportions variables, tantôt masculines, tantôt féminines- au point d'en devenir une collection iconique.

*18k yellow gold manual winding wristwatch, yellow gold buckle signed*

2 500 - 3 500 €

595

## CHOPARD

N° 45/6897/965388  
Vers 1980

Montre bracelet de dame en or blanc et jaune 18k (750) et diamants

**Boîtier:** rectangulaire à pans coupés, 4 griffes serties de diamants, carrure pavée de diamants, correcteur pour mise à l'heure au dos, signé

**Cadran:** doré, verre facetté, signé

**Mouvement:** quartz, signé

**Boucle:** ardillon en or jaune, signée

**Dim./Poids brut:** 25 x 37 mm/61,64 g.

*18k yellow and white gold quartz lady's wristwatch with diamond set, yellow gold buckle signed*

5 500 - 6 500 €

596

## DELANNEAU

N° 01645H  
Vers 1980

Montre bracelet de dame en or jaune 18k (750), onyx et diamants

**Boîtier:** ovale, lunette en onyx à décor torsadé et diamants, couronne de remontoir sertie d'un cabochon d'onyx, fond clippé, signé

**Cadran:** pavé de diamants

**Mouvement:** mécanique

**Boucle:** ardillon en or jaune, siglée

**Dim./Poids brut:** 41 x 35 mm/41,38 g.

*18k yellow gold, onyx and diamond set manual winding lady's wristwatch, gold buckle branded*

2 000 - 3 000 €

597

## UNIVERSAL GENÈVE

Vers 1960

Montre bracelet de dame en or jaune 18k (750) et œil de tigre

**Boîtier:** ovale, lunette à double rebord, signé

**Cadran:** à décor de damier en œil de tigre, signé

**Mouvement:** mécanique extra-plat cal. UG 1-42, signé

**Boucle:** plaqué or, siglé

**Dim./Poids brut:** 28 x 33mm/30,57 g.

*18k yellow gold manual winding lady's wristwatch, tiger eye dial*

2 000 - 3 000 €

592





593



595

594

596

597

598

## PIAGET

Ref. 1375 N62, n° 199254

Vers 1974

Montre bracelet gourmette de dame en or blanc 18k (750)

**Boîtier:** rectangulaire, couronne de remontoir au dos, fermeture à vis, signé

**Cadran:** blanc, chiffres romains, signé

**Mouvement:** mécanique, signé

**Bracelet:** de style gourmette en or blanc

**Tour de poignet:** approx. 160 mm

**Dim./Poids brut:** 12 x 28 mm/82,20 g.

Nous remercions la Maison Piaget pour son aimable collaboration

*18k white gold manual winding lady's, gold curb bracelet. With our sincere thanks to Piaget for their collaboration*

2 000 - 3 000 €

599

## PIAGET

Ref. 95785 A6, n° 268285

Vers 1975

Montre bracelet de dame en or blanc 18k (750), tigre bleu et diamants

**Boîtier:** hexagonal, lunette sertie de 52 diamants, fermeture à vis, signé

**Cadran:** tigre bleu, centre pavé de diamants, signé

**Mouvement:** mécanique 9P extra-plat, signé

**Bracelet/Fermeoir:** intégré or blanc/signé

**Dim./Poids brut:** 35 x 28 mm/80,88 g.

**Tour de poignet:** approx. 170 mm

Nous remercions la Maison Piaget pour son aimable collaboration

### Bibliographie:

F. Cologni, G. Negretti, F. Nencini, *Montres et Merveilles de Piaget 1874-1994*, Ed. La Bibliothèque des Arts, Paris-Lausanne, 1994, un modèle similaire reproduit en couleurs p. 163

Nous remercions la Maison Piaget pour son aimable collaboration

*18k white gold, diamond set manual winding lady's wristwatch, blue tiger's dial, white gold integrated bracelet with clasp branded. With our sincere thanks to Piaget for their collaboration*

7 000 - 9 000 €



598



600

## BULGARI

Serpenti, n° 4672  
Vers 1970/1975

Montre bracelet-serpent à secret en or jaune 18k (750), émail blanc et rubis  
**Boîtier:** rond dissimulé dans la gueule de la créature, les yeux sertis de deux rubis, couronne de remontoir au dos, fermeture à vis, numéroté et signé Bulgari

**Cadran:** patiné, chiffres arabes, index appliqués, signé Jaeger LeCoultre

**Mouvement:** mécanique

**Bracelet:** intégré et composé d'écailles en or jaune et émail blanc cloisonné

**Dim./Poids brut:** 18 x 28 mm/215,48 g.

*18k yellow gold, white enamel and rubies set Serpenti wristwatch, Tubogas bracelet, dial and movement signed Jaeger LeCoultre*

Estimation sur demande  
*Estimate on request*



D.R.



**BULGARI**

Serpenti, n° 4672  
Vers 1970/1975

Fr

Emblème de sagesse, d'éternité et de force, le serpent est un symbole puissant, qui dépasse bien des frontières culturelles. Des traditions égyptiennes et chinoises à la Grèce antique et à l'Empire romain, cette créature fascinante incarne de nombreuses valeurs résidant au cœur même de la relation entre l'homme et sa conscience.

Pour Bulgari, la collection «Serpenti» est l'une des icônes les plus célèbres de sa créativité. C'est aussi la preuve vivante de notre capacité à nous inspirer du passé tout en introduisant des réinterprétations nouvelles et saisissantes.

Depuis 1884, la vénération portée par Bulgari à l'histoire, la culture et la tradition a nourri sa vision éclectique. Dans ce sens, la collection «Serpenti» représente un caractère unique ainsi qu'une continuité harmonieuse entre l'héritage gréco-romain de Bulgari et le

design contemporain. Depuis les années 1940, le serpent est associé à l'évolution et au style de Bulgari; il a ainsi connu d'innombrables renaissances, avec des bijoux ardemment convoités.

Que son interprétation soit réaliste ou abstraite et géométrique, le serpent est intimement lié à l'histoire de Bulgari. En effet, il incarne à lui seul tous les savoir-faire les plus raffinés des bijoux de la marque: l'alliance des couleurs, la juxtaposition des matières, un confort indubitable et des techniques d'orfèvrerie de pointe. Présentes dans toutes les créations de la maison, ces qualités sont unanimement appréciées autant en Orient qu'en Occident.

Nicola Bulgari, in *Bulgari*  
«Serpenti Collection»,  
Ed. Assouline, Paris, 2013



601

## PIAGET

Ref. 9850 N39, n° 189332

Vers 1970

Montre bracelet manchette en or jaune

18k (750) et racine de rubis

**Boîtier:** ovale, lunette à décor stylisé,  
fermeture à vis, signé

**Cadran:** racine de rubis, signé

**Mouvement:** mécanique, signé

**Bracelet/Fermeoir:** manchette en or jaune  
style «paillasson»/cran de sécurité,  
signé

**Tour de poignet:** approx. 175 mm

**Dim./Poids brut:** 45 x 24 mm/147,68 g.

Nous remercions la Maison Piaget  
pour son aimable collaboration

*18k yellow gold manual winding bangle  
watch, gold integrated bracelet, red  
colored stone dial. With our sincere  
thanks to Piaget for their collaboration*

10 000 - 12 000 €

«L'or est sollicité par des mains magiques  
et se transforme en maille, galon, ruban  
ou frange, donnant naissance à style qui  
favorise la fluidité du porté.»

- in *Piaget, Horlogers et Joailliers depuis 1874*





602

**CORUM**

Full Moon Jewellery  
Vers 2000

Montre bracelet de dame en or blanc 18k (750) et diamants

**Boîtier:** rond, pavé de diamants, fermeture à vis, signé

**Cadran:** rose, guilloché, index diamants, signé

**Mouvement:** quartz

**Boucle:** déployante en or blanc et diamants, signée

**Diam./Poids brut:** 35 mm/75,65 g.

**Avec:** un cadran supplémentaire noir

*18k white gold and diamond set quartz lady's wristwatch, gold deployant clasp signed. With one extra black dial*

7 000 - 8 000 €

603

**BOVET**

Ref. D818, n° 006677  
Vers 2000

Montre bracelet de dame extra-large en or jaune 18k (750), nacre et diamants

**Boîtier:** rond, lunette sertie de diamants, remontoir au pendant, fermeture à vis, signé

**Cadran:** nacre, chiffres arabes multicolores, signé

**Mouvement:** automatique, signé

**Boucle:** déployante en or jaune

**Diam./Poids brut:** 39 mm/116,45 g.

*18k yellow gold and diamond set automatic oversize lady's wristwatch, mother of pearl dial, gold deployant clasp*

3 000 - 4 000 €

604

**FRANCK MULLER**

Ref. 1750S6 PM, n° 263  
Vers 1990

Montre bracelet de dame en or rose 18k (750)

**Boîtier:** tonneau, fermeture à vis, signé  
**Cadran:** rose, chiffres arabes, petite trotteuse, signé

**Mouvement:** mécanique, signé

**Boucle:** ardillon en or rose, siglée

**Dim./Poids brut:** 25 x 35 mm/42,32 g.

*18k yellow gold manual winding lady's wristwatch, gold buckle branded*

3 000 - 4 000 €



605

## CARTIER

La Dona, ref. 2896, n° 87038LX  
Vers 2000

Montre bracelet de dame en or rose 18k (750) et diamants

**Boîtier:** asymétrique, lunette et couronne de remontoir serties de diamants, fermeture à vis, signé

**Cadran:** argenté et guilloché, chiffres romains, chemin de fer, signé

**Mouvement:** quartz, signé

**Bracelet:** intégré en or rose/déployante, signée

**Tour de poignet:** approx. 165 mm

**Dim./Poids brut:** 27 x 28 mm/180,70 g.

*18k rose gold and diamond set quartz lady's wristwatch, gold integrated bracelet with deployant clasp signed*

4 500 - 6 500 €

606

## CHOPARD

Ref. 1426558/5327  
Vers 2010

Montre bracelet de dame en or rose 18k (750) et diamants

**Boîtier:** composé de deux anneaux entrelacés, lunettes serties de diamants, fermeture à vis, signé

**Cadran:** pavé de diamants, signature sur le verre

**Mouvement:** quartz, signé

**Boucle:** ardillon en or rose et diamants, signée «L.U.C.»

**Dim./Poids brut:** 25 x 48 mm/86,30 g.

**Avec:** écrin et surboîte, manuel d'instruction

*18k rose gold and diamond set quartz lady's wristwatch, gold buckle with diamond set signed "LUC". With a presentation case and outer packaging, instructions for use*

3 000 - 4 000 €



605



606



607

607

## BULGARI

Serpenti, n° SPP35GL0019  
Vers 2015

Montre bracelet de dame en or rose 18k (750)

**Boîtier:** stylisé, lunette sertie de diamants, couronne de remontoir sertie d'une pierre rose, fermeture à vis, signé

**Cadran:** noir «rayons de soleil», index «bâton», signé

**Mouvement:** quartz, signé

**Bracelet:** «Tubogas» en or rose, signé

**Tour de poignet:** approx. 170 mm

**Dim./Poids brut:** 23 x 52 mm/95,36 g.

*18k rose gold quartz lady's wristwatch, rose gold "Tubogas" bracelet*

3 000 - 4 000 €

**CARTIER**

Baignoire grand modèle, ref. 3033,  
n° 94030SX, vers 2010

Montre bracelet de dame en or rose 18k  
(750) et diamants

**Boîtier:** ovale, lunette sertie de  
diamants, couronne de remontoir sertie  
d'un diamant, fond transparent, signé

**Cadran:** argenté et guilloché, chiffres  
romains, chemin de fer, signé

**Mouvement:** mécanique cal. 430MC,  
18 rubis, signé

**Boucle:** déployante en or rose, signée

**Dim./Poids brut:** 32 x 44 mm/71,60 g.

**Avec:** un certificat de garantie, écrin,  
surboîte, un manuel

*18k rose gold and diamond set manual  
winding lady's wristwatch, gold  
deployant clasp signed. With a  
certificate of guarantee, a presentation  
case and outer packaging, a booklet*

20 000 - 30 000 €

En dessinant, en 1906, la montre  
qui plus tard prendra le nom de  
«Baignoire», Cartier fait la démonstration  
de son talent pour l'horlogerie de formes.  
Ellipse au tracé unique et à l'élégance  
discrète, la montre «Baignoire» est  
l'essence du style Cartier: l'union singulière  
de la pureté et d'un chic intemporel.

© Cartier





609

## OMEGA

Constellation «My Choice»,  
ref. 1900.01.01, n° 80.988.514,  
Vers 2007

Montre bracelet en or blanc 18k (750)  
et diamants

**Boîtier:** rond, lunette et anses pavées  
de diamants, fond clippé, signé

**Cadran:** pavage de diamants stylisé à  
motif géométrique, trotteuse centrale,  
signature sur le verre

**Mouvement:** automatique, signé

**Bracelet/Boucle:** or blanc et diamants/  
déployante, siglée

**Tour de poignet:** approx. 180 mm

**Diam./Poids brut:** 36 mm/145,95 g.

Pièce unique n°1/1

Cette montre est enregistrée auprès  
des Archives Omega. Cette pièce unique  
dont le poids total des diamants est  
estimé à environ 149,74 cts a été  
produite le 06.02.2007 et a été livrée  
au marché Suisse.

Nous remercions le Musée Omega pour  
son aimable collaboration.

*18k white gold and diamond set automatic  
wristwatch, gold and diamond bracelet  
with deployant clasp branded.*

*Unique piece n°1/1. This watch is  
registered into the Omega's archives,  
unique piece produced in 06.02.2007  
and delivered to the Swiss market.  
With our sincere thanks to the Omega  
Museum for their collaboration.*

150 000 - 200 000 €



610

## CARTIER

N° 227256

Vers 1985

Montre bracelet de dame en or jaune 18k (750), perles et diamants

**Boîtier:** rectangulaire, lunette et attaches mobiles serties de diamants, fermeture à vis, signé

**Cadran:** blanc, chiffres romains, signé

**Mouvement:** mécanique, 17 rubis

**Bracelet:** intégré en or et perles, poinçon de maître sur le fermoir

**Tour de poignet:** approx. 165 mm

**Dim./Poids brut:** 16 x 21 mm/37,60 g.

*18k yellow gold, pearl and diamond set manual winding lady's wristwatch, integrated bracelet*

8 000 - 12 000 €





611

## PIAGET

Ref. 41511 V79/n° 417487

Vers 1983

Montre bracelet de dame du soir en or jaune 18k (750) et diamants

**Boîtier:** ovale, lunette pavée

de diamants, fermeture à vis, signé

**Cadran:** en forme de cœur, entièrement pavé de diamants, signature sur le verre

**Mouvement:** extra-plat à remontage manuel, cal. 4P, signé

**Bracelet/Fermeoir:** intégré en or jaune et diamants/signé

**Tour de poignet:** approx. 170 mm

**Diam./Poids brut:** 20 mm/40,04 g.

3 pièces produites en 1983

Nous remercions la Maison Piaget pour son aimable collaboration

*18k yellow gold and diamond set manual winding lady's wristwatch, gold integrated bracelet with clasp signed. 3 pieces produced in 1983. With our sincere thanks to Piaget for their collaboration*

25 000 - 35 000 €



612

## PIAGET

«Haute Joaillerie», ref. 9706 A6,  
n° 338915, vers 1977

Montre bracelet de dame en or jaune 18k  
(750) et diamants

**Boîtier:** rond amovible, lunette  
stylisées sertie de diamants, signé

**Cadran:** pavé de diamants, signé

**Mouvement:** mécanique 9P, 15 rubis,  
ajustés 5 positions, signé

**Bracelet/Fermeoir:** intégré en or jaune  
et diamants/signé

**Tour de poignet:** approx. 165 mm

**Diam./Poids brut:** 36 mm/88,46 g.

*18k yellow gold and diamond set lady's  
wristwatch, yellow gold bracelet with  
clasp signed*

20 000 - 30 000 €



Lot n°898, Paire de boucles d'oreille  
assortie présentée dans la vente de Joaillerie  
du jeudi 19 juillet 2018 à 19h



«La matière précieuse attend le geste de l'artisan qui en révélera tout la richesse. Polie, satinée, avivée, diamantée grâce à une panoplie d'outils dont le polisseur et le tourneur maîtrisent la subtilité, elle se met au service d'une grammaire stylistique raffinée.»

- in *Piaget, Horlogers et Joailliers depuis 1874*

**BULGARI**

Serpenti «Black Mamba», n° I279392  
Vers 1971

Montre bracelet-serpent à secret en or jaune 18k (750), émail noir et diamants  
**Boîtier:** rond dissimulée dans la gueule de la créature, les yeux sertis de deux diamants, couronne de remontoir au dos, fermeture à vis, numéroté

**Cadran:** argenté, index «bâton» appliqués, double signature Bulgari et Jaeger LeCoultre

**Mouvement:** mécanique cal. 426, signé Jaeger LeCoultre

**Bracelet:** intégré, composé d'écaillés en or jaune et émail noir cloisonné, signé Bulgari sur la queue

**Dim./Poids brut:** 16 x 28 mm/209,38 g.

**Provenance:**

Ancienne Collection Anja Lopez  
Ancienne Collection Princesse Pucci Salamé  
Collection privée européenne

Le calibre 426 ou 7''' fut produit de 1941 à 1968

Nous remercions la manufacture Jaeger-LeCoultre pour leur aimable collaboration

*18k yellow gold, enamel and diamond set manual winding wristwatch, dial signed Bulgari -Jaeger LeCoultre, integrated bracelet with gold and black enamel scales. With our sincere thanks to Jaeger-LeCoultre for their collaboration*

Estimation sur demande  
*Estimate on request*



## BULGARI

Serpenti «Black Mamba», n° I279392  
Vers 1971

Fr

Dans les années 1970, il est impossible de lui échapper. En tout cas, si on lit les journaux; Anja Lopez est la reine de la presse qui ne s'appelle pas encore «People», mais que l'on dit «Mondaine». Edgard Schneider en a fait l'une des stars de sa célèbre «Semaine» dans Jours de France. Elle est présente régulièrement dans les colonnes du «Monde et de la ville» de Point de Vue. Paris Match lui fait parfois les honneurs d'un reportage. Il est vrai qu'Anja Lopez a le physique et l'allure d'une icône. Elle est née en 1945 et son prénom, Anja, semble indiquer une origine slave ou nordique. Voilà pour ce que l'on sait d'elle avant son mariage avec l'un des rois de Paris: le compositeur Francis Lopez.

Né en 1916, à Montbéliard, ce basque d'origine dont les parents ont vécu en Amérique du Sud est l'homme qui fait chanter Paris et la France entière. Les refrains de *La Belle de Cadix*, *Le Chanteur de Mexico* ou *Violettes Impériales*, sont sur toutes les lèvres depuis près de 30 ans. Après une petite traversée du désert dans les années 1960, Francis Lopez est revenu sur le devant de la scène au théâtre du Châtelet où il propose d'extravagantes opérettes historiques comme *Le prince de Madrid* ou *les Trois mousquetaires*. Son chanteur vedette, Luis Mariano, mort en 1970, a été remplacé par José Todaro. Et Anja, sa troisième épouse, est désormais à ses côtés. En 1965, elle lui a donné un fils, Rodrigo, qui sera leur unique enfant.

Anja est partout présente dans la vie de Francis. Elle supervise

la décoration et les costumes de ses opérettes. Et force est de constater qu'ils sont extravagants. Tout comme ses propres toilettes, emblématiques de cette époque très novatrice que furent les années 1970. La couleur de ses cheveux varie d'un roux flamboyant à un noir intense, mais ce qui ne change jamais c'est sa crinière de lionne. Son regard clair est souligné par des faux cils d'une longueur démesurée. Grande, Sculpturale, elle réussit à «enlever» les toilettes les plus osées. Très décolletées bien sûr, souvent aériennes, bordées de fourrures et de volants, elles font sensation lors de chacune de ses apparitions. Le couple, dont les premières au Châtelet font courir le Tout Paris, vit entre la capitale, sa villa de Cannes «Gypsy» et son yacht à Monaco.

Les bijoux sont un accessoire essentiel de l'élégance théâtrale d'Anja. Et bien sûr, ils sont imposants. Les photos de l'époque révèle un double collier d'émeraudes accompagné de poires aux oreilles grosses comme des noix, un diamant taille marquise qui couvre toute la première phalange d'un de ses doigts, une parure de rubis cabochons qui couvre la moitié de son décolleté ou encore un énorme pendentif de saphirs suspendu à une chaîne de diamants. Nombre de ces bijoux sont signés de Bulgari, le joaillier italien qui règne alors sur la Côte d'Azur.

Dans les années 1970, la troisième génération de la famille Bulgari est aux commandes. De la maison, fondée à la fin du XIX<sup>e</sup> siècle par leur grand-père, Sotirio,

un orfèvre grec installé à Rome, les frères Bulgari Gianni, Paolo et Nicolas et leurs cousines, Ana et Marina, ont fait un empire international, qui fournit les pierres les plus rares aux collectionneurs du monde entier. Ils ont aussi créé des modèles emblématiques qui, aujourd'hui encore, sont étroitement associé au nom de la maison. Parmi les plus célèbres figurent les bijoux «Monete» qui proposent des pièces antiques serties dans des bijoux contemporains plus ou moins agrémentés de pierres précieuses. Et bien sûr, l'iconique montre «Serpenti».

Si l'on en croit Ana Bulgari qui commence à travailler avec son oncle Giorgio et son père Costantino, en 1948, le premier modèle est inspiré d'un bracelet appartenant à sa grand-mère, Eléna, l'épouse de Sotirio. Le serpent, symbole de fidélité est un thème récurrent de la joaillerie depuis l'Antiquité. L'innovation de Bulgari est d'en faire le support d'une montre et surtout de lui donner une souplesse de reptile. Les écailles d'émail blanc ou noir du serpent sont posées sur un bracelet «Tubogas». Cette technique joaillière est en fait un cylindre articulé qui s'enroule autour du poignet. La joaillerie parisienne l'a beaucoup utilisé dans les années 1930 et 1940. Bulgari va en faire l'armature de ses montres serpent.

Le tubogas offre une souplesse incroyable au bijou qui s'enroule autour du bras de la femme qui le porte. Certaines choisissent un seul enroulement. D'autres en demandent deux. Anja Lopez

elle en choisira presque quatre. Sa montre Serpenti est exceptionnelle par la richesse de son dessin et l'extraordinaire impression de confort de ces quatre enroulements du reptile autour du poignet. Il semble qu'elle ait donné, ou vendu, ce bijou au début des années 1980. Et c'est sans doute la raison pour laquelle, il a survécu. La vie d'Anja Lopez s'achève brutalement le 20 mai 1986, en baie de Cannes. Il est 15h40, lorsqu'un hélicoptère venu de Monaco apparaît au-dessus du cap d'Antibes. Soudain le pilote perd le contrôle. En quelques minutes, l'hélicoptère plonge et s'écrase au contact de l'eau. A l'intérieur quatre personnes: le pilote, un homme d'affaire madrilène, Anja Lopez et sa cousine, Ulricke Machado. Tous meurent sur le coup. Anja avait 41 ans. Elle partait en voyage. Et comme toute femme élégante, elle transportait une grande partie de ses bijoux avec elle. Ils seraient toujours au fond de la mer. Seule sa montre Serpenti a survécu.

Vincent Meylan, juin 2018

**Vincent Meylan est rédacteur en chef à Point de Vue. Il est aussi un spécialiste de la Haute Joaillerie qui a écrit de nombreux ouvrages consacrés aux maisons Boucheron, Van Cleef & Arpels et Mellerio. Le dernier en date est intitulé: *Bulgari, les Trésors de Rome*.**



# ARTCURIAL



## VENTES DE PRESTIGE À MONTE-CARLO *15 - 20 juillet 2018 - Hôtel Hermitage*

Exposition publique  
du dimanche 15 juillet 2018  
au vendredi 20 juillet 2018

Hôtel Hermitage, Monte-Carlo  
Square Beaumarchais

Catalogues en ligne:  
[www.artcurial.com](http://www.artcurial.com)

Ventes aux enchères  
Horlogerie de Collection  
Mardi 17 juillet 2018 - 19h  
Le Temps est Féminin II  
Mercredi 18 juillet - 18h  
[msanna@artcurial.com](mailto:msanna@artcurial.com)

Joallerie  
Mercredi 18 juillet - 14h30  
Jeudi 19 juillet - 14h30 & 19h  
[jvalade@artcurial.com](mailto:jvalade@artcurial.com)

Hermès Summer Collection  
Vendredi 20 juillet 2018 - 11h30  
[pblanckaert@artcurial.com](mailto:pblanckaert@artcurial.com)

Stylomania  
Vendredi 20 juillet 2018 - 14h30  
[iboudotdelamotte@artcurial.com](mailto:iboudotdelamotte@artcurial.com)

Bureau Monaco  
6 avenue des Citronniers  
98000 Monaco  
+377 97 77 51 99  
[monaco@artcurial.com](mailto:monaco@artcurial.com)



# ARTCURIAL



Jean-Pierre LEPINE  
Graphyscaf, rare stylo plume limité  
à 888 pièces, coffret en forme de hublot  
garni de sable et de coquillages.

Vendu 4 860 €

## STYLOMANIA À MONTE-CARLO

Vente aux enchères  
Vendredi 20 juillet 2018  
14h30

Hôtel Hermitage,  
Square Beaumarchais

Contact :  
Isabelle Boudot de La Motte  
+33 (0)1 42 99 20 12  
[iboudotdelamotte@artcurial.com](mailto:iboudotdelamotte@artcurial.com)

# ARTCURIAL



Estimation :  
30 000 - 50 000 €

Vendu 57 000 €

## *le temps est* FÉMININ III

*Vente en préparation*

Vente aux enchères  
Janvier 2019

Yacht Club de Monaco  
Ballroom  
Quai Louis II

Contact:  
Marie Sanna-Legrand  
+33 (0)1 42 99 16 53  
msanna@artcurial.com

[www.artcurial.com](http://www.artcurial.com)

# ARTCURIAL



## ARTCURIAL EST À MONTE-CARLO

*Prochaines ventes de prestige  
en Principauté en janvier 2019*

Louise Gréther, directeur d'Artcurial Monaco se tient à votre disposition pour toute estimation, conseil, inventaire (succession, partage, assurance ou biens) en vue de vente à Monaco ou à Paris

Ventes de prestige en Principauté :  
Joaillerie,  
Horlogerie de Collection,  
Le temps est féminin III,  
Hermès Winter Collection

Yacht Club de Monaco  
Ballroom  
Quai Louis II

[www.artcurial.com](http://www.artcurial.com)

Contact :  
Louise Gréther  
+377 97 77 51 99  
[monaco@artcurial.com](mailto:monaco@artcurial.com)

Résidence des Acanthes  
6 avenue des Citronniers  
98000 Monaco

# ARTCURIAL

// Motorcars



1964 Porsche 904 GTS  
Vendue 1 873 600 €  
Rétromobile 2018

*Vente en préparation*

# RÉTROMOBILE 2019

# LA VENTE OFFICIELLE

Contactez-nous pour inclure  
votre voiture ou votre  
collection

Vente aux enchères  
Vendredi 8 février 2019

Salon Rétromobile  
Paris Expo - Porte de Versailles  
75015 Paris

Contact:  
+33 (0)1 42 99 20 73  
[motorcars@artcurial.com](mailto:motorcars@artcurial.com)

# ARTCURIAL



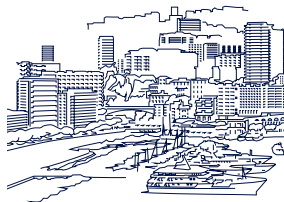
Italy

Emilie Volka  
+39 02 49 763 649  
evolka@artcurial.com



Austria

Mag. Caroline Messensee  
+49 699 172 42 672  
cmessensee@artcurial.com



Monaco

Louise Gréther  
+377 97 77 51 99  
lgréther@artcurial.com



Germany

Moritz Freiherr von der Heydte  
+49 176 5562 4456  
mvonderheydte@artcurial.com



Belgium

Vinciane de Traux  
+32 02 644 98 44  
vdetraux@artcurial.com

# ARTCURIAL IN EUROPE

With an established presence in Europe, Artcurial offers its clients a significant visibility and network.

Our european offices grant direct access to the international and Paris based auction house's departments and services.



## LE CIEL SUR-MESURE

La ligne régulière Monacair c'est 1 hélicoptère qui décolle toutes les 15 minutes de Nice ou de Monaco pour assurer les vols quotidiens, 7 minutes pour relier Monaco à l'aéroport Nice Côte d'Azur, des correspondances avec tous les avions au départ et à destination de Nice...

Monacair c'est aussi des vols panoramiques de 10, 20 ou 30 mn, des vols privés toutes destinations Cannes, Saint-Tropez, Italie, Alpes, Courchevel, Megève, Gstaad...



**MONACAIR**

+377 97 97 39 00 - [info@monacair.mc](mailto:info@monacair.mc) - [monacair.mc](http://monacair.mc)



# JOHN TAYLOR

LUXURY REAL ESTATE SINCE 1864



## FIRST CROISSETTE

C A N N E S

*21 appartements d'exceptions sur l'une des plus belles adresses du monde*

**JOHN TAYLOR CANNES** · 55 BOULEVARD LA CROISSETTE · 06400 CANNES · TEL. : +33 4 97 06 65 65 · CANNES@JOHN-TAYLOR.COM

**JOHN TAYLOR RESEAU INTERNATIONAL D'IMMOBILIER DE LUXE** | ARABIE SAOUDITE · COLOMBIE · EMIRATS ARABES UNIS

ESPAGNE · ETATS UNIS · FRANCE · ITALIE · MALTE · MAURICE · MONACO · PORTUGAL · QATAR · SUISSE | [WWW.JOHN-TAYLOR.COM](http://WWW.JOHN-TAYLOR.COM)

# CONDITIONS GÉNÉRALES D'ACHAT AUX ENCHÈRES PUBLIQUES

## ARTCURIAL SAM

Artcurial SAM est un opérateur de ventes volontaires de meubles aux enchères publiques. En cette qualité Artcurial SAM agit comme mandataire du vendeur qui contracte avec l'acquéreur. Les rapports entre Artcurial SAM et l'acquéreur sont soumis aux présentes conditions générales d'achat qui pourront être amendées par des avis écrits ou oraux avant la vente et qui seront mentionnés au procès-verbal de vente.

## I. LE BIEN MIS EN VENTE

a) Les acquéreurs potentiels sont invités à examiner les biens pouvant les intéresser avant la vente aux enchères, et notamment pendant les expositions. Artcurial SAM se tient à la disposition des acquéreurs potentiels pour leur fournir des rapports sur l'état des lots. Les meubles, tableaux et objets présentés sont vendus en l'état.

b) Les descriptions des lots résultant du catalogue, des rapports, des étiquettes et des indications ou annonces verbales ne sont que l'expression par Artcurial SAM de sa perception du lot, mais ne sauraient constituer la preuve d'un fait.

c) Les indications données par Artcurial SAM sur l'existence d'une restauration, d'un accident ou d'un incident affectant le lot, sont exprimées pour faciliter son inspection par l'acquéreur potentiel et restent soumises à son appréciation personnelle ou à celle de son expert. L'absence d'indication d'une restauration d'un accident ou d'un incident dans le catalogue, les rapports, les étiquettes ou verbalement, n'implique nullement qu'un bien soit exempt de tout défaut présent, passé ou réparé. Inversement la mention de quelque défaut n'implique pas l'absence de tous autres défauts. Artcurial SAM n'est tenu que par une obligation de moyen.

d) Les estimations sont fournies à titre purement indicatif et elles ne peuvent être considérées comme impliquant la certitude que le bien sera vendu au prix estimé ou même à l'intérieur de la fourchette d'estimations. Les estimations ne sauraient constituer une quelconque garantie. Les estimations peuvent être fournies en plusieurs monnaies ; les conversions peuvent à cette occasion être arrondies différemment des arrondis légaux.

## 2. LA VENTE

a) En vue d'une bonne organisation des ventes, les acquéreurs potentiels sont invités à se faire connaître auprès d'Artcurial SAM, avant la vente, afin de permettre l'enregistrement de leurs données personnelles. Artcurial SAM demandera à tout acquéreur potentiel de justifier de son identité ainsi que de ses références bancaires et d'effectuer un dépôt. Artcurial SAM se réserve d'interdire l'accès à la salle de vente de tout acquéreur potentiel pour justes motifs.

b) Toute personne qui se porte enchérisseur s'engage à régler personnellement et immédiatement le prix d'adjudication augmenté des frais à la charge de l'acquéreur et de tous impôts ou taxes qui pourraient être exigibles. Tout enchérisseur est censé agir pour son propre compte sauf dénonciation préalable de sa qualité de mandataire pour le compte d'un tiers, acceptée par Artcurial SAM. Les données personnelles qui auront été transmises lors de l'enregistrement seront reportées à l'identique sur le bordereau d'adju-

dication à défaut d'indications préalables contraires.

c) Le mode normal pour enchérir consiste à être présent dans la salle de vente. Toutefois Artcurial SAM pourra accepter gracieusement de recevoir des enchères par téléphone d'un acquéreur potentiel qui se sera manifesté avant la vente.

Artcurial SAM ne pourra engager sa responsabilité notamment si la liaison téléphonique n'est pas établie, est établie tardivement, ou en cas d'erreur ou d'omissions relatives à la réception des enchères par téléphone. À toutes fins utiles, Artcurial SAM se réserve le droit d'enregistrer les communications téléphoniques durant la vente. Les enregistrements seront conservés jusqu'au règlement du prix, sauf contestation.

d) Artcurial SAM pourra accepter gracieusement d'exécuter des ordres d'enchérir qui lui auront été transmis avant la vente, pour lesquels elle se réserve le droit de demander un dépôt de garantie et qu'elle aura acceptés. Si le lot n'est pas adjugé à cet enchérisseur, le dépôt de garantie sera renvoyé sous 72h.

Si Artcurial SAM reçoit plusieurs ordres pour des montants d'enchères identiques, c'est l'ordre le plus ancien qui sera préféré. Artcurial SAM ne pourra engager sa responsabilité notamment en cas d'erreur ou d'omission d'exécution de l'ordre écrit.

e) Dans l'hypothèse où un prix de réserve aurait été stipulé par le vendeur, Artcurial SAM se réserve le droit de porter des enchères pour le compte du vendeur jusqu'à ce que le prix de réserve soit atteint. En revanche le vendeur n'est pas autorisé à porter lui-même des enchères directement ou par le biais d'un mandataire. Le prix de réserve ne pourra pas dépasser l'estimation basse figurant dans le catalogue ou modifié publiquement avant la vente.

f) Artcurial SAM dirigera la vente de façon discrétionnaire, en veillant à la liberté des enchères et à l'égalité entre l'ensemble des enchérisseurs, tout en respectant les usages établis. Artcurial SAM se réserve de refuser toute enchère, d'organiser les enchères de la façon la plus appropriée, de déplacer certains lots lors de la vente, de retirer tout lot de la vente, de réunir ou de séparer des lots. En cas de contestation Artcurial SAM se réserve de désigner l'adjudicataire, de poursuivre la vente ou de l'annuler, ou encore de remettre le lot en vente.

g) Sous réserve de la décision de la personne dirigeant la vente pour Artcurial SAM, l'adjudicataire sera la personne qui aura porté l'enchère la plus élevée pourvu qu'elle soit égale ou supérieure au prix de réserve, éventuellement stipulé. Le coup de marteau matérialisera la fin des enchères et le prononcé du mot « adjugé » ou tout autre équivalent entraînera la formation du contrat de vente entre le vendeur et le dernier enchérisseur retenu. L'adjudicataire ne pourra obtenir la livraison du lot qu'après règlement de l'intégralité du prix. En cas de remise d'un chèque ordinaire, seul l'encaissement du chèque vaudra règlement. Artcurial SAM se réserve le droit de ne délivrer le lot qu'après encaissement du chèque.

h) Pour faciliter les calculs des acquéreurs potentiels, Artcurial SAM pourra être conduit à utiliser à titre indicatif un système de conversion de devises. Néanmoins les enchères ne pourront être portées en devises, et les erreurs de conversion ne pourront engager la responsabilité d'Artcurial SAM.

## 3. L'EXÉCUTION DE LA VENTE

a) En sus du prix de l'adjudication, l'adjudicataire (acheteur) devra acquitter par lot et par tranche dégressive les commissions et taxes suivantes :

- 1) Lots en provenance de l'UE :
  - De 1 à 150 000 euros : 25 % + TVA au taux en vigueur.
  - De 150 001 à 2 000 000 euros : 20 % + TVA au taux en vigueur.
  - Au-delà de 2 000 000 euros : 12 % + TVA au taux en vigueur.
- 2) Lots en provenance hors UE : (indiqués par un  $\odot$ ). Aux commissions et taxes indiquées ci-dessus, il convient d'ajouter des frais liés à l'importation, (5,5 % du prix d'adjudication, 20 % pour les bijoux et montres, les automobiles, les vins et spiritueux et les multiples).

3) Artcurial SAM ayant opté pour le régime de la marge, il ne sera délivré aucun document faisant ressortir la TVA.

4) La TVA sur commissions et les frais liés à l'importation peuvent être rétrocedés à l'adjudicataire sur présentation des justificatifs d'exportation hors UE. L'adjudicataire UE justifiant d'un n° de TVA Intracommunautaire et d'un document prouvant la livraison dans son Etat membre pourra obtenir le remboursement de la TVA sur commissions.

5) Le paiement du lot aura lieu au comptant, pour l'intégralité du prix, des frais et taxes, même en cas de nécessité d'obtention d'une licence d'exportation. L'adjudicataire pourra s'acquitter par les moyens suivants :

- En espèces : jusqu'à 30.000 euros frais et taxes compris sur présentation d'un document d'identité
- Par chèque bancaire tiré sur une banque monétaire ou française sur présentation d'une pièce d'identité et, pour toute personne morale, d'un certificat d'enregistrement de la société (les chèques tirés sur une banque étrangère ne sont pas acceptés).
- Par virement bancaire en euro;
- Par carte de crédit : VISA, MASTERCARD ou AMEX (en cas de règlement par carte American Express, une commission supplémentaire de 1,85 % correspondant aux frais d'encaissement sera perçue).

6) Droit de suite des auteurs d'œuvres graphiques et plastiques : les dispositions qui précèdent ne font pas obstacle, le cas échéant, à l'application de l'article 11-1 de la Loi n° 491 du 24 novembre 1948 sur la protection des œuvres littéraires et artistiques et de l'arrêté ministériel n° 87-007 du 12 janvier 1987 en portant application.

b) Artcurial SAM sera autorisé à reproduire sur le procès-verbal de vente et sur le bordereau d'adjudication les renseignements qu'aura fournis l'adjudicataire avant la vente. Toute fausse indication engagera la responsabilité de l'adjudicataire.

Dans l'hypothèse où l'adjudicataire ne se sera pas fait enregistrer avant la vente, il devra communiquer les renseignements nécessaires dès l'adjudication du lot prononcée. Toute personne s'étant fait enregistrer auprès de Artcurial SAM dispose d'un droit d'accès et de rectification aux données nominatives fournies à Artcurial SAM dans les conditions de la Loi n° 1.165 du 23 décembre 1993, modifiée par la loi n° 1.353 du 4 décembre 2008, relative à la protection des informations nominatives.

c) Il appartiendra à l'adjudicataire de faire assurer le lot dès l'adjudication. Il ne pourra recourir contre Artcurial SAM, dans l'hypothèse où par suite du vol, de la perte ou de la dégradation de son lot, après l'adjudication, l'indemnisation qu'il recevra de l'assureur de Artcurial SAM serait avérée insuffisante.



d) Le lot ne sera délivré à l'acquéreur qu'après paiement intégral du prix, des frais et des taxes. En cas de règlement par chèque, le lot ne sera délivré qu'après encaissement définitif du chèque, soit 8 jours ouvrables à compter du dépôt du chèque. Dans l'intervalle Artcurial SAM pourra facturer à l'acquéreur des frais d'entreposage du lot, et éventuellement des frais de manutention et de transport. À défaut de paiement par l'adjudicataire, après mise en demeure restée infructueuse, le bien est remis en vente à la demande du vendeur sur folle enchère de l'adjudicataire défaillant; si le vendeur ne formule pas cette demande dans un délai de trois mois à compter de l'adjudication, la vente est résolue de plein droit, sans préjudice de dommages intérêts dus par l'adjudicataire défaillant. En outre, Artcurial SAM se réserve de réclamer à l'adjudicataire défaillant, à son choix :

- Des intérêts au taux légal majoré de cinq points,
- Le remboursement des coûts supplémentaires engendrés par sa défaillance,
- Le paiement de la différence entre le prix d'adjudication initial et le prix d'adjudication sur folle enchère s'il est inférieur, ainsi que les coûts générés par les nouvelles enchères. Artcurial SAM se réserve également de procéder à toute compensation avec des sommes dues à l'adjudicataire défaillant. Artcurial SAM se réserve d'exclure de ses ventes futures, tout adjudicataire qui aura été défaillant ou qui n'aura pas respecté les présentes conditions générales d'achat.

e) Les achats qui n'auront pas été retirés dans les sept jours de la vente (samedi, dimanche et jours fériés compris), pourront être transportés dans un lieu de conservation aux frais de l'adjudicataire défaillant qui devra régler le coût correspondant pour pouvoir retirer le lot, en sus du prix, des frais et des taxes.

f) L'acquéreur pourra se faire délivrer à sa demande un certificat de vente qui lui sera facturé la somme de 60 euros TTC.

## 4. LES INCIDENTS DE LA VENTE

En cas de contestation Artcurial SAM se réserve de désigner l'adjudicataire, de poursuivre la vente ou de l'annuler, ou encore de remettre le lot en vente.

a) Dans l'hypothèse où deux personnes auront porté des enchères identiques par la voix, le geste, ou par téléphone et réclament en même temps le bénéfice de l'adjudication après le coup de marteau, le bien sera immédiatement remis en vente au prix proposé par les derniers enchérisseurs, et tout le public présent pourra porter de nouvelles enchères.

b) Pour faciliter la présentation des biens lors de ventes, Artcurial SAM pourra utiliser des moyens vidéos. En cas d'erreur de manipulation pouvant conduire pendant la vente à présenter un bien différent de celui sur lequel les enchères sont portées, Artcurial SAM ne pourra engager sa responsabilité, et sera seul juge de la nécessité de recommencer les enchères. pourra utiliser des moyens vidéos. en cas d'erreur de manipulation pouvant conduire pendant la vente à présenter un bien différent de celui sur lequel les enchères sont portées, Artcurial-Briest-Poulain-F.Tajan ne pourra engager sa responsabilité, et sera seul juge de la nécessité de recommencer les enchères.

## 5. PRÉEMPTION DE L'ÉTAT MONÉGASQUE

L'état monégasque dispose d'un droit de préemption sur les œuvres vendues conformément à l'article 2-1 de la Loi n° 1.014 du 29 décembre 1978 concernant les ventes publiques de meubles.

L'exercice de ce droit intervient immédiatement après le coup de marteau, le représentant de l'état manifestant alors la volonté de ce dernier de se substituer au dernier enchérisseur. La préemption est mentionnée au procès-verbal de l'adjudication et doit être confirmée dans les quinze jours. En l'absence de confirmation au terme de ce délai, l'objet reviendra au dernier enchérisseur. Artcurial SAM ne pourra être tenu pour responsable des conditions de la préemption par l'état monégasque.

## 6. PROPRIÉTÉ INTELLECTUELLE - REPRODUCTION DES ŒUVRES

Artcurial SAM est propriétaire du droit de reproduction de son catalogue. Toute reproduction de celui-ci est interdite et constitue une contrefaçon à son préjudice. En outre Artcurial SAM dispose d'une dérogation lui permettant de reproduire dans son catalogue les œuvres mises en vente, alors même que le droit de reproduction ne serait pas tombé dans le domaine public.

Toute reproduction du catalogue de Artcurial SAM peut donc constituer une reproduction illicite d'une œuvre exposant son auteur à des poursuites en contrefaçon par le titulaire des droits sur l'œuvre.

La vente d'une œuvre n'emporte pas au profit de son propriétaire le droit de reproduction et de présentation de l'œuvre.

## 7. RETRAIT DES LOTS

L'acquéreur sera lui-même chargé de faire assurer ses acquisitions, et Artcurial SAM décline toute responsabilité quant aux dommages que l'objet pourrait encourir, et ceci dès l'adjudication prononcée. Toutes les formalités et transports restent à la charge exclusive de l'acquéreur.

Monte-Carlo  
Hôtel Hermitage - Salon Belle Époque  
Square Beaumarchais  
Dès le lendemain de la vente de 11h à 18h  
Jusqu'au samedi 21 juillet de 11h à 15h

Artcurial SAM  
6 Avenue des Citronniers - 98000 Monaco  
Sur demande et sur rendez-vous  
(+377 97 77 51 99 ) à partir  
du lundi 23 juillet  
(fermeture estivale du 10 au 26 août 2018)

À Paris chez Artcurial  
7 Rond-Point des Champs-Élysées  
75008 Paris  
Sur demande et sur rendez-vous  
à partir du mardi 24 juillet : du lundi au  
vendredi de 9h30 à 12h30 et de 14h à 18h  
(fermeture estivale du 10 au 26 août 2018)

## 8. INDÉPENDANCE DES DISPOSITIONS

Les dispositions des présentes conditions générales d'achat sont indépendantes les unes des autres. La nullité de quelque disposition ne saurait entraîner l'inapplicabilité des autres.

## 9. COMPÉTENCES LÉGISLATIVE ET JURIDICTIONNELLE

Les présentes conditions générales d'achat, et tout qui se rapporte à la vente, sont régies par le droit monégasque et, notamment, par la Loi n° 1.014 du 29 décembre 1978 concernant les ventes publiques de meubles. Toute contestation relative à leur existence, leur validité, leur opposabilité à tout enchérisseur et acquéreur, et à leur exécution relève de la compétence exclusive des Juridictions de la Principauté de Monaco.

## 10. PROTECTION DES BIENS CULTURELS

Artcurial SAM participe à la protection des biens culturels et met tout en œuvre, dans la mesure de ses moyens, pour s'assurer de la provenance des lots mis en vente dans ce catalogue.

# CONDITIONS OF PURCHASE IN VOLUNTARY AUCTION SALES

## ARTCURIAL SAM

Artcurial SAM is an operator of voluntary auction sales. In such capacity Artcurial SAM acts as the agent of the seller who contracts with the buyer.

The relationships between Artcurial SAM and the buyer are subject to the present general conditions of purchase that can be modified by saleroom notices or oral indications before the sale, which will be recorded in the official sale record.

## I. GOODS FOR AUCTION

a) The prospective buyers are invited to examine any goods in which they may be interested, before the auction takes place, and notably during the exhibitions. Artcurial SAM is available to the prospective buyers to provide them with reports about the conditions of lots. Pieces of furniture, paintings and works of Art are sold in their current condition.

b) Description of the lots resulting from the catalogue, reports, labels and verbal statements or announcements are only the expression by Artcurial SAM of their perception of the lot, but cannot constitute the proof of a fact.

c) The statements by made Artcurial SAM about any restoration, mishap or harm arisen concerning the lot are only made to facilitate the inspection thereof by the prospective buyer and remain subject to the buyer's own or to the buyer's expert's evaluation. The absence of statements Artcurial SAM in regard to a restoration, mishap or harm, in the catalogue, condition reports, on labels or orally, does not imply that the item is exempt from any current, past or repaired defect. Inversely, indication of any defect whatsoever does not imply the absence of any other defects. Artcurial SAM is bound only within the limits of due care.

d) Estimates are provided for guidance only and cannot be considered as implying the certainty that the item will be sold for the estimated price or even within the bracket of estimates. Estimates cannot constitute any warranty assurance whatsoever. The estimations can be provided in several currencies ; the conversions may, in this case or, be rounded off differently than the legal rounding

## 2. THE AUCTION

a) In order to assure the proper organization of the auction, prospective buyers are invited to make themselves known to Artcurial SAM before the auction to register their personal identification and information. Artcurial SAM will ask all prospective buyers to prove their identity as well as provide bank references, and will request a deposit. Artcurial SAM reserves the right to refuse admission to the auction premises to any prospective buyer for legitimate reasons.

b) Any person who is a bidder undertakes to pay personally and immediately the hammer price increased by the costs to be born by the buyer and any and all taxes or fees/expenses that may be due. Any bidder is deemed to be acting on his own behalf except when prior notification, accepted by Artcurial SAM, unless proof is provided that he is acting as an agent on behalf of a third party. The personal data that have

been transmitted during the recording will be carried forward in the same way if no prior indications are otherwise given.

c) The usual way to bid consists in attending the sale on the premises. However, Artcurial SAM may graciously accept to receive some bids by telephone from a prospective buyer who has expressed such a request before the sale. Artcurial SAM will bear no liability / responsibility whatsoever, notably if the telephone contact is not made, or if it is made too late, or in case of mistakes or omissions relating to reception of the phone call. For variety of reasons, Artcurial SAM reserves the right to record all telephone calls during the auction. Such records shall be kept until complete payment of the auction price, except claims.

d) Artcurial SAM may agree to execute orders submitted before the auction and by Artcurial SAM that have been deemed acceptable. Artcurial SAM is entitled to request a deposit that will be refunded within 72 hours after the auction if the lot is not sold to this buyer. Should Artcurial SAM receive several instructions to bid for the same amounts, it is the instruction bid first received that is given preference. Artcurial SAM will bear no liability/responsibility in case of mistakes or omission of performance of the written order.

e) In the event a reserve price has been stipulated by the seller, Artcurial SAM reserves the right to bid on behalf of the seller until the reserve price is reached. The seller will not be admitted to bid himself directly or through an agent. The reserve price may not be higher than the low estimate for the lot printed in or publicly modified before the sale.

f) Artcurial SAM will conduct auction sales at their discretion, ensuring free auction conditions and equality among all bidders, in accordance with established practices. Artcurial SAM reserves the right to refuse any bid, to organize the bidding in such manner as may be the most appropriate, to move some lots in the course of the sale, to withdraw any lot in the course of the sale, to combine or to divide some lots in the course of the sale. In case of challenge or dispute, Artcurial SAM reserves the right to designate the successful bidder, to continue the bidding or to cancel it, or to put the lot back up for bidding.

g) to the decision of the person conducting the bidding for Artcurial SAM, the successful bidder will be the bidder making highest bid, provided the final bid is equal to or higher than the reserve price if such a reserve price has been stipulated. The hammer stroke will mark the acceptance of the highest bid and the pronouncing of the word "adjudgé" ("sold") or any equivalent will indicate the conclusion of the purchase contract between the seller and the last bidder taken in consideration. No lot will be delivered to the buyer until full payment has been made. In case of payment by an ordinary draft/check, payment will be deemed complete only when the check has been cashed. Artcurial SAM will deliver any purchase once the bank cheque has been cashed.

h) So as to facilitate the price calculation for prospective buyers, a currency converter may be operated by Artcurial SAM as guidance. Nevertheless, the bidding cannot be made in foreign currency and Artcurial SAM will not be liable for errors of conversion.

## 3. CONCLUDING THE SALE

a) In addition of the lot's hammer price, the buyer must pay the following costs and fees/taxes by lot and by decreasing scale :

- 1) Lots from the UE:
  - From 1 to 150,000 euros: 25 % + current VAT.
  - From 150,001 to 2,000,000 euros: 20 % + current VAT.
  - Over 2,000,000 euros: 12 % + current VAT.
- 2) Lots from outside the UE: (identified by an  $\odot$ ). In addition to the commissions and taxes indicated above, importation expenses will be charged (5.5% of the hammer price, 20% for jewelry and watches, motorcars, wines and spirits and multiples).

3) Artcurial SAM being subject to VAT on the margin, no document mentions VAT.

4) The VAT on buyer's premium and importation expenses may be refund to the purchaser on presentation of written proof of exportation outside the UE.

An UE purchaser who will submit his intra-Community VAT number will be exempted from paying the VAT on buyer's premium providing he can prove with an adequate document that his purchase will be shipped to his EU country home address.

5) The payment of the lot will be made in cash, for the entire price, costs and taxes, even when an export license is required. The purchaser will be authorized to pay by the following means:

- In cash, up to 30,000 euros, on presentation of their identity papers ;
- By bank check drawn on a Monegasque or French bank upon presentation of identification and to any legal person, registration certificate society (checks drawn on a foreign bank are not accepted).
- By bank transfer in euros;
- By credit card: VISA, MASTERCARD or AMEX (in case of payment by AMEX, a additional 1.85 % commission corresponding to cashing costs will be collected).

6) Rights for the authors of graphic and art works: The foregoing shall not preclude, as appropriate, the application of Article 11-1 of the Act No. 491 of 24 November 1948 on the protection of Literary and artistic Works and the Ministerial Decree No. 87-007 of 12 January 1987 on its application.

b) Artcurial SAM will be authorized to reproduce in the official auction record and on the bid summary the information that the buyer will have provided before the sale. The buyer will be responsible for any false information given. Should the buyer have neglected to give his personal information before the sale, he will have to give the necessary information as soon as the sale of the lot has taken place. Any person registered by Artcurial SAM has right of access and of rectification to the personal data provided to Artcurial SAM pursuant to the provisions of Law No. 1165 of 23 December 1993, as amended by Law No. 1353 of 4 December 2008 on the protection of personal information.

c) The lot must to be insured by the buyer immediately after the purchase. The buyer will have no recourse against Artcurial SAM, in the event where, due to a theft, loss or deterioration of his lot after the purchase, the compensation he received from Artcurial SAM 's insurer proves insufficient.

d) The lot will be delivered to the buyer only after the entire payment of the price, costs and taxes. If payment is made by check, the lot will be delivered after cashing, eight working days after the check deposit. In the meantime Artcurial SAM may invoice to the buyer the costs of storage of the lot, and if applicable the costs of handling and transport. Should the buyer fail to pay the

amount due, and after notice to pay has been given by Artcurial SAM to the buyer without success, at the seller's request, the lot is re-offered for sale, under the procedure known as "procédure de folle enchère" (irresponsible bidding). If the seller does not make this request within three months from the date of the sale, the sale will be automatically cancelled, without prejudice to any damages owed by the defaulting buyer.

In addition, Artcurial SAM reserves the right to claim against the defaulting buyer, if they so choose:

- interest at the legal rate increased by five points,
- reimbursement of additional costs generated by the buyer's default,
- payment of the difference between the initial hammer price and the price of sale after "procédure de folle enchère" if it is inferior as well as the costs generated by the new auction.

Artcurial SAM also reserves the right to set off any amount Artcurial SAM may owe the defaulting buyer with the amounts to be paid by the defaulting buyer.

Artcurial SAM reserves the right to exclude from any future auction, any bidder who has been a defaulting buyer or who has not fulfilled these general conditions of purchase.

e) For items purchased which are not collected within seven days from after the sale (Saturdays, Sundays and public holidays included), Artcurial SAM will be authorized to move them into a storage place at the defaulting buyer's expense, and to release them to same after payment of corresponding costs, in addition to the price, costs and taxes.

f) The buyer may obtain a certificate of sale upon request which will be invoiced EUR60.

## 4. AUCTION PROCEDURES

In case of dispute, Artcurial SAM reserves the right to designate the successful bidder, to continue the sale or to cancel it, or to put the lot up for sale.

a) In case two bidders have bidden vocally, by mean of gesture or by telephone for the same amount and both claim title to the lot, after the bidding the lot, will immediately be offered again for sale at the previous last bid, and all those attending will be entitled to bid again.

b) So as to facilitate the presentation of the items during the sales, Artcurial SAM will use video technology. Should any error occur in operation of such, which may lead to showing an item during the bidding that is not the one on which the bids have been made, Artcurial SAM shall bear no liability/responsibility whatsoever, and will have sole discretion to decide whether or not the bidding will take place again.

## 5. PRE-EMPTION OF THE MONACO STATE

The Monaco state is entitled to use a right of pre-emption on works of art. In accordance with the laws in force in Article 2-1 of the Law No. 1014 of 29 December 1978 concerning public sales of furniture.

The use of this right comes immediately after the hammer stroke, the representative of the State expressing then the intention of the State to substitute for the last bidder, provided he confirms the pre-emption decision within fifteen days. In the absence of confirmation at the end of this period, the object

will return to the highest bidder Artcurial SAM will not bear any liability/responsibility for the conditions of pre-emption by the State of Monaco.

## 6. INTELLECTUAL PROPERTY RIGHT – COPYRIGHT

The copyright in any and all parts of the catalogue is the property of Artcurial SAM. Any reproduction thereof is forbidden and will be considered as a counterfeit to their detriment.

Furthermore, Artcurial SAM benefits from a legal exception allowing them to reproduce the lots for auction sale in their catalogue, even though the copyright protection on an item has not lapsed.

Any reproduction of Artcurial SAM catalogue may therefore constitute an illegal reproduction of a work that may lead its perpetrator to be prosecuted for counterfeiting by the holder of copyright on the work.

The sale of a work of art does not transfer to its buyer any reproduction or representation rights thereof.

## 7. REMOVAL OF PURCHASES

The buyer must insure his purchase, and Artcurial SAM assumes no liability for any damage items may incur after the sale. All transportation arrangements are the sole responsibility of the buyer.

**Monte-Carlo**  
**Hôtel Hermitage - Salon Belle Époque**  
**Square Beaumarchais**  
From the following day after the sale  
from 11am to 6pm  
Until Saturday, July 21<sup>st</sup> from 11am to 3pm

**Artcurial SAM**  
**6 Avenue des Citronniers - 98000 Monaco**  
On demand and on appointment  
(+377 97 77 51 99) from Monday, July 23<sup>rd</sup>  
(summer break from August 10<sup>th</sup> to 26<sup>th</sup> 2018)

**Artcurial in Paris**  
**7 Rond-Point des Champs-Élysées**  
**75008 Paris**  
On demand and on appointment  
from Tuesday, July 24<sup>th</sup> :  
Monday to Friday, 9.30am - 12.30pm  
and 2pm - 6pm  
(summer break from August 10<sup>th</sup> to 26<sup>th</sup> 2018)

## 8. SEVERABILITY

The clauses of these general conditions of purchase are independent from one other. Should any clause whatsoever be found null and void, the others shall remain valid and applicable.

## 9. LAW AND JURISDICTION

These general conditions of purchase, and all that relates to the sale are governed by Monegasque law and, in particular, by Law No. 1014 of 29 December 1978 concerning public auctions of furniture.

Any dispute regarding the existence, validity, and enforceability for any bidder or buyer falls under the exclusive jurisdiction of the courts of the Principality of Monaco.

## 10. PROTECTION OF CULTURAL PROPERTY

Artcurial SAM follows a policy to prevent the sale of looted or stolen cultural property.

## ARTCURIAL

7, Rond-Point des Champs-Élysées  
75008 Paris  
T. +33 (0)1 42 99 20 20  
F. +33 (0)1 42 99 20 21  
contact@artcurial.com  
www.artcurial.com

## ASSOCIÉS

**Comité exécutif:**  
François Tajan, **président délégué**

Fabien Naudan, **vice-président**  
Matthieu Lamoure, **directeur général d'Artcurial Motorcars**  
Joséphine Dubois, **directeur financier et administratif**

**Directeur associé senior:**  
Martin Guesnet

**Directeurs associés:**  
Stéphane Aubert  
Emmanuel Berard  
Olivier Berman  
Isabelle Bresset  
Matthieu Fournier  
Bruno Jaubert  
Julie Valade

---

**Conseil de surveillance et stratégie :**  
Francis Briest, **président**  
Axelle Givaudan, **secrétaire général, directeur des affaires institutionnelles**

**Conseiller scientifique et culturel :**  
Serge Lemoine

---

## GROUPE ARTCURIAL SA

**Président Directeur Général :**  
Nicolas Orłowski

**Président d'honneur :**  
Hervé Poulain

**Vice-président :**  
Francis Briest

**Conseil d'Administration :**  
Francis Briest, Olivier Costa de Beauregard, Nicole Dassault, Laurent Dassault, Carole Fiquémont, Marie-Hélène Habert, Nicolas Orłowski, Hervé Poulain

SAS au capital de 1797000 €  
Agrément n° 2001-005

## FRANCE

**Bordeaux**  
Marie Janoueix  
Hôtel de Gurchy  
83 Cours des Girondins  
33500 Libourne  
T. +33 (0)6 07 77 59 49  
mjanoueix@artcurial.com

**Artcurial Lyon**  
Michel Rambert  
Commissaire-Priseur:  
Michel Rambert  
2-4, rue Saint Firmin - 69008 Lyon  
T. +33 (0)4 78 00 86 65  
mrambert@artcurial-lyon.com

**Montpellier**  
Geneviève Salasc de Cambiaire  
T. +33 (0)6 09 78 31 45  
gsalasc@artcurial.com

**Artcurial Toulouse**  
Jean-Louis Vedovato  
Commissaire-Priseur:  
Jean-Louis Vedovato  
8, rue Fermat - 31000 Toulouse  
T. +33 (0)5 62 88 65 66  
v.vedovato@artcurial-toulouse.com

**Arqna**  
**Artcurial Deauville**  
32, avenue Hocquart de Turtot  
14800 Deauville  
T. +33 (0)2 31 81 81 00  
contact@artcurial-deauville.com

## INTERNATIONAL

**Directeur Europe :**  
Martin Guesnet, 20 31  
**Assistante :**  
Héloïse Hamon,  
T. +33 (0)1 42 25 64 73

**Allemagne**  
Moritz von der Heydte, directeur  
Miriam Krohne, assistante  
Galeriestrasse 2 b  
80539 Munich  
T. +49 89 1891 3987

**Autriche**  
Caroline Messensee, directeur  
Carina Gross, assistante  
Rudolfsplatz 3 - 1010 Wien  
T. +43 1 535 04 57

**Belgique**  
Vinciane de Traux, directeur  
Aude de Vaucresson, spécialiste Post-War & Contemporain  
Stéphanie-Victoire Haine, assistante  
5, avenue Franklin Roosevelt  
1050 Bruxelles  
T. +32 2 644 98 44

**Italie**  
Emilie Volka, directeur  
Serena Zammattio, assistante  
Palazzo Crespi,  
Corso Venezia, 22 - 20121 Milano  
T. +39 02 49 76 36 49

**Monaco**  
Louise Gréther, directeur  
Julie Moreau, assistante  
Résidence Les Acanthes  
6, avenue des Citronniers 98000 Monaco  
T. +377 97 77 51 99

## Chine

Jiayi Li, consultante  
798 Art District, No 4 Jiuxianqiao Lu  
Chaoyang District - Beijing 100015  
T. +86 137 01 37 58 11  
lijayi7@gmail.com

## Israël

Philippe Cohen, représentant  
Chirly Attias, assistante  
T. +33 (0)1 77 50 96 97  
T. +33 (0)6 12 56 51 36  
T. +972 54 982 53 48  
pcohen@artcurial.com

## ADMINISTRATION ET GESTION

**Secrétaire général, directeur des affaires institutionnelles :**  
Axelle Givaudan, 20 25  
**Directeur administratif et financier :**  
Joséphine Dubois, 16 26

**Comptabilité et administration**  
**Comptabilité des ventes :**  
Responsable: Marion Dauneau  
Julie Court, Audrey Couturier,  
Marine Langard, Thomas Slim-Regy

**Comptabilité générale:**  
Responsable: Virginie Boisseau,  
Marion Bégat, Sandra Margueritat,  
Mouna Sekour

**Responsable administrative des ressources humaines:**  
Isabelle Chénais, 20 27  
**Assistante :**  
Crina Mois, 20 79

**Logistique et gestion des stocks**  
Directeur: Éric Pourchot  
Rony Aviron, Mehdi Bouchekout, Laurent Boudan, Denis Chevallier,  
Lionel Lavergne, Joël Laviolette, Vincent Mauriol, Lal Sellahannadi

**Transport et douane**  
Responsable : Robin Sanderson, 16 57  
shipping@artcurial.com  
Laure-Anne Truchot, 20 77  
shippingdt@artcurial.com  
Marine Renault, 17 01

**Ordres d'achat, enchères par téléphone**  
Kristina Vrzests, 20 51  
Marguerite de Boisbrunet  
Ludmilla Malinovsky  
Alexia Yon  
bids@artcurial.com

**Marketing, Communication et Activités Culturelles**  
Directeur :  
Carine Decroi, 16 52  
Chef de projet marketing :  
Lorraine Calemard, 20 87  
Chef de projet marketing junior :  
Béatrice Epezy, 16 23  
Graphiste junior :  
Émilie Génovèse, 20 10  
Abonnements catalogues :  
Géraldine de Mortemart, 20 43

**Relations Extérieures**  
Directeur :  
Jean Baptiste Duquesne, 20 76  
Assistante presse :  
Anne-Laure Guérin, 20 86

## DÉPARTEMENTS D'ART

### Archéologie et Arts d'Orient

Spécialiste :  
Mathilde Neuve-Église, 20 75

### Artcurial Motorcars Automobiles de Collection

Directeur général :  
Matthieu Lamoure  
Directeur adjoint :  
Pierre Novikoff  
Spécialistes : Benjamin Arnaud  
Antoine Mahé  
Spécialiste junior :  
Arnaud Faucon  
Consultant : Frédéric Stoesser  
Directeur des opérations  
et de l'administration :  
Iris Hummel, 20 56  
Administrateurs :  
Anne-Claire Mandine, 20 73  
Sandra Fournet, 38 11

### Automobilia Aéronautique, Marine

Directeur :  
Matthieu Lamoure  
Direction :  
Sophie Peyrache, 20 41

### Art d'Asie

Directeur :  
Isabelle Bresset, 20 13  
Expert :  
Philippe Delalande  
Spécialiste junior :  
Shu Yu Chang, 20 32

### Art Déco

Spécialistes :  
Sabrina Dolla, 16 40  
Cécile Tajan, 20 80  
Experts : Cabinet d'expertise  
Marcilhac

### Bandes Dessinées

Expert : Eric Leroy  
Spécialiste junior :  
Saveria de Valence, 20 11

### Bijoux

Directeur : Julie Valade  
Spécialiste : Valérie Goyer  
Experts: S.A.S. Déchaut-Stetten  
Administrateur:  
Lamia Içame, 20 52

### Curiosités, Céramiques et Haute Époque

Contact :  
Isabelle Boudot de La Motte, 20 12  
Expert : Philippe Boucaud

### Inventaires

Directeur : Stéphane Aubert  
Administrateurs :  
Pearl Metalia, 20 18  
Béatrice Nicolle, 16 55  
Consultants :  
Jean Chevallier  
Catherine Heim

### Livres et Manuscrits

Spécialiste senior:  
Guillaume Romaneix  
Administrateur:  
Lorena de La Torre, 16 58

### Mobilier, Objets d'Art du XVIII<sup>e</sup> et XIX<sup>e</sup> s.

Directeur:  
Isabelle Bresset  
Céramiques, expert:  
Cyrille Froissart  
Orfèvrerie, experts:  
S.A.S. Déchaut-Stetten,  
Marie de Noblet  
Spécialiste:  
Filippo Passadore  
Administrateur:  
Charlotte Norton, 20 68

### Montres

Directeur :  
Marie Sanna-Legrand  
Expert : Geoffroy Ader  
Administrateur :  
Justine Lamarre, 20 39

### Orientalisme

Directeur : Olivier Berman, 20 67  
Administrateur :  
Hugo Brami, 16 15

### Souvenirs Historiques et Armes Anciennes

Expert: Gaëtan Brunel  
Administrateur:  
Juliette Leroy, 20 16

### Ventes Généralistes

Direction:  
Isabelle Boudot de La Motte  
Administrateurs:  
Juliette Leroy, 20 16  
Thaïs Thirouin, 20 70

### Tableaux et Dessins Anciens et du XIX<sup>e</sup> s.

Directeur : Matthieu Fournier  
Dessins Anciens, experts :  
Bruno et Patrick de Bayser  
Spécialiste : Elisabeth Bastier  
Administrateur :  
Margaux Amiot, 20 07

### Vins Fins et Spiritueux

Experts : Laurie Matheson  
Luc Dabadie  
Spécialiste junior :  
Marie Calzada, 20 24  
vins@artcurial.com

### Hermès Vintage & Fashion Arts

Directeur : Pénélope Blanckaert  
Administrateurs :  
Alice Léger, 16 59  
Clara Vivien  
T. +33 1 58 56 38 12

### Direction des départements

du XX<sup>e</sup> s.  
Vice-président :  
Fabien Naudan  
Assistante :  
Alma Barthélemy, 20 48

### Design

Directeur : Emmanuel Berard  
Catalogueur Design :  
Claire Gallois, 16 24  
Consultant Design Scandinave:  
Aldric Speer  
Administrateur Design  
Scandinave:  
Capucine Tamboise, 16 21

### Estampes, Livres Illustrés et Multiples

Spécialiste junior :  
Pierre-Alain Weydert, 16 54

### Photographie

Administrateur:  
Capucine Tamboise, 16 21

### Urban Art

Limited Edition  
Spécialiste senior :  
Arnaud Oliveux  
Catalogueur :  
Karine Castagna, 20 28

### Impressionniste & Moderne

Directeur Art Impressionniste  
& Moderne : Bruno Jaubert  
École de Paris, 1905-1939:  
Expert : Nadine Nieszawer  
Recherche et certificat:  
Jessica Cavallero  
Historienne de l'art:  
Marie-Caroline Sainsaulieu  
Catalogueur : Florent Wanecq  
Administrateur :  
Élodie Landais, 20 84

### Post-War & Contemporain

Responsable :  
Hugues Sébilleau  
Recherche et certificat:  
Jessica Cavallero  
Catalogueur :  
Sophie Cariguel  
Administrateur :  
Vanessa Favre, 16 13

## COMMISSAIRES-PRISEURS HABILITÉS

Francis Briest, François Tajan,  
Hervé Poulain, Isabelle Boudot  
de La Motte, Isabelle Bresset,  
Stéphane Aubert, Arnaud Oliveux,  
Matthieu Fournier,  
Thaïs Thirouin

## VENTES PRIVÉES

Contact : Anne de Turenne, 20 33

Tous les emails  
des collaborateurs  
d'Artcurial s'écrivent comme  
suit : initiale du prénom  
et nom @artcurial.com, par  
exemple : iboudotdelamotte@  
artcurial.com

Les numéros de téléphone  
des collaborateurs d'Artcurial  
se composent comme suit :  
+33 1 42 99 xx xx

Affilié  
À International  
Auctioneers



International  
Auctioneers

V-185





lot n°555, Piaget, Ref. 6865 P63, n°193545, vers 1970  
(détail) p.38

*le temps est*  
FÉMININ II

Mercredi 18 juillet 2018 - 18h  
[artcurial.com](http://artcurial.com)



ARTCURIAL