

# RÉTROMOBILE 2020

*Racing, Flying & Yachting*

Samedi 8 février 2020 - 15h

Rétromobile  
Paris - France



ARTCURIAL  
*// Motorcars*



*La Foudre par  
Jacques Saoutchik,  
mascotte en bronze  
(détail)*

# RÉTROMOBILE 2020

## *Racing, Flying & Yachting*

Samedi 8 février 2020 - 15h

Rétromobile  
Paris - France

Maserati Tipo 61 « Birdcage » - exceptionnel châssis et master de carrosserie - © Simone Caldirola (détail)



# RÉTROMOBILE 2020

## *Racing, Flying et Yachting*

vente n°3986

### VENTES AUCTIONS

**SALON RÉTROMOBILE**  
Paris Expo - Porte de Versailles  
75015 Paris

**HALL 2.1**  
Vendredi 7 février 2020  
La vente officielle - 14h  
*Friday 7 February 2020*  
*The official sale - 2pm*

**HALL 2.2**  
Samedi 8 février 2020  
Racing, Flying & Yachting - 15h  
*Saturday 8 February 2020*  
*Racing, Flying & Yachting - 3pm*

Commissaire-Preneur  
**Auctioneer**  
Hervé Poulain

Directeur  
**Managing director**  
Matthieu Lamoure

Responsable  
**Coordinator**  
Sophie Peyrache  
Tél.: +33 (0)1 42 99 20 41  
Mobile : +33 (0)6 80 71 66 59  
speyrache@artcurial.com

Assisté de **Geoffroy Ader, Expert**,  
membre du Syndicat Français des  
Experts Professionnels en Œuvres  
d'Art & Objets de Collection pour  
les lots 5, 28 à 37

Catalogue en ligne  
*Online catalogue*  
[www.artcurial.com/motorcars](http://www.artcurial.com/motorcars)

Comptabilité clients  
**Accounting**  
Tél.: +33 (0)1 42 99 20 71  
salesaccount@artcurial.com

Ordres d'achat  
**Bids office**  
Tél. : +33 (0)1 42 99 20 51  
Fax : +33 (0)1 42 99 20 60  
bids@artcurial.com

Transport et douane  
**Shipping**  
Tél.: +33 (0)1 42 99 16 57  
+33 (0)1 42 99 20 77  
shipping@artcurial.com

### ARTCURIAL Live Bid

Assistez en direct aux ventes  
aux enchères d'Artcurial et  
enchérissez comme si vous y étiez,  
c'est ce que vous offre le service  
Artcurial Live Bid.  
Pour s'inscrire :  
[www.artcurial.com](http://www.artcurial.com)



# L'ÉQUIPE ARTCURIAL MOTORCARS

## ARTCURIAL MOTORCARS TEAM

### SPÉCIALISTES / SPECIALISTS



Matthieu Lamoure  
Directeur



Pierre Novikoff  
Directeur adjoint



Antoine Mahé  
Spécialiste



Benjamin Arnaud  
Spécialiste



Arnaud Faucon  
Spécialiste junior

### RELATIONS CLIENTS, ADMINISTRATION / CLIENT SERVICES, ADMINISTRATION



Iris Hummel  
Directeur  
des opérations



Anne-Claire Mandine  
Administrateur



Sandra Fournet  
Administrateur junior



Sophie Peyrache  
Responsable

### RACING, FLYING & YACHTING

### CONSULTANTS



Frédéric Stoesser



Niklas Hannah



Edward Fallon

### COMMISSAIRE-PRISEUR / AUCTIONEER



Hervé Poulain

# EXPOSITIONS PUBLIQUES *PUBLIC VIEWING*

SALON RÉTROMOBILE HALL 2.2  
Paris Expo - Porte de Versailles 75015 Paris

Mercredi 5 février 2020 : 10h - 13h  
Jeudi 6 février 2020 : 10h - 13h

*Wednesday 5 February 2020: 10am - 1pm*  
*Thursday 6 February 2020: 10am - 1pm*

Afin de pouvoir assurer la sécurité des voitures exposées et respecter les normes de sécurité de flux de visiteurs, Artcurial se réserve le droit de limiter l'accès immédiat sur son stand, en fonction de l'affluence.

*In order to ensure the safety of the cars exhibited and to comply with visitor flow safety standards, Artcurial reserves the right to limit immediate access to its stand, depending on visitor numbers.*

# VENTES / *AUCTIONS*

SALON RÉTROMOBILE HALL 2.1  
Paris Expo - Porte de Versailles  
75015 Paris

Vendredi 7 février 2020  
La vente officielle - 14h

Samedi 8 février 2020  
Racing, Flying & Yachting - 15h

*Friday 7 February 2020*  
*The official sale - 2pm*

*Saturday 8 February 2020*  
*Racing, Flying & Yachting - 3pm*

# EXPOSITION RÉSERVÉE AUX CLIENTS ARTCURIAL *VIEWING RESERVED FOR ARTCURIAL CLIENTS*

Mercredi 5 février 2020 : 13h - 22h  
Jeudi 6 février 2020 : 13h - 19h  
Vendredi 7 février 2020 : 10h - 12h  
Samedi 8 février 2020 : 10h - 12h

*Wednesday 5 February 2020: 1pm - 10pm*  
*Thursday 6 February 2020: 1pm - 7pm*  
*Friday 7 February 2020: 10am - 12pm*  
*Saturday 8 February 2020 : 10am - 12pm*

# NOTES AUX ACHETEURS / *BUYER'S INFORMATION*

CONDITIONS SPÉCIALES D'ENLÈVEMENT ET DE STOCKAGE : Lots 55-56-57-58-59-60-99-137-138-139-140-141-142-143-144-145-156  
L'enlèvement des lots devra être réalisé avant le lundi 10 février 2020 avant midi après règlement intégral.  
Les lots n'ayant pas été retirés seront rapatriés dans un stockage sécurisé pour la somme de 300 € HT et pourront être enlevés à partir du mardi 11 février 2020. Les frais de stockage s'élèvent à 20 € HT par jour et par lot à partir du mardi 11 février 2020. Règlement sur place par chèque, en espèces, CB ou préalablement par virement.

○ Lots en provenance hors UE : Aux commissions et taxes indiquées dans les conditions générales de vente, il convient d'ajouter des frais liés à l'importation de 20 %

Pour les lots précédés d'un \* : l'adjudication du lot est TTC. La TVA est récupérable pour le professionnel français. Elle est remboursable pour un acheteur hors UE sur présentation des justificatifs d'exportation hors UE ou pour un adjudicataire professionnel justifiant d'un numéro de TVA intracommunautaire et d'un document prouvant la livraison dans l'État membre.

*SPECIAL CONDITION COLLECTION & STORAGE : Lots 55-56-57-58-59-60-99-137-138-139-140-141-142-143-144-145-156*  
*The removal of lots must take place by Monday 10 February 2020 before 11am, after full payment.*  
*Lots that have not been collected by that date will be shipped to a secured storage place at the cost of €300 + VAT per lot, and can be collected from there from Tuesday 11 February 2020. Storage cost is charged at €20 + VAT per day per lot from Tuesday 11 February 2020.*  
*Payment by cheque, cash, credit card or banktransfer prior or at collection.*

○ *Lots from outside the EU: In addition to the commissions and taxes indicated above, an additional import VAT will be charged 20%*

*Lots identified by an \* : this lot is sold VAT included. The VAT can be refund to any European registered company in car business which acquired it at auction, providing it holds a VAT European registration number and it can prove the lot has been transported to his country of residence. The VAT will be reimbursed to any buyer residing outside the EU, providing he can give evidence of this exportation, such as export papers duly signed and cleared by the French customs or from any other country member of the EU.*



1 (partie de lot)



2

2  
**Géo HAM (Georges Hamel)**

1900-1972

**Pilote au casque bleu**

Lithographie en couleurs, signée en bas à droite, représentant le pilote Robert Benoist sur Bugatti; décolorée. Encadrée 44 x 63,5 cm. (17 1/4 x 25 in.)

*Lithograph, signed bottom right ; faded. Framed*

300 - 500 € - sans réserve

1  
**Ernest MONTAUT**

1879-1909

**Ensemble de trois lithographies**

Un match Moderne, titrée en bas au centre, signée en bas à gauche, Coupe des voiturettes 1908, titrée en haut au centre, signée en bas à gauche, Coupe des voiturettes 1906, titrée en haut au centre, signée en bas à droite ; décolorées. Chacune encadrée 88,5 x 44 cm. (35 x 17 1/4 in.), 43,5 x 88,5 cm. (17 x 35 in.), 40,5 x 75 cm. (16 x 29 1/2 in.)

*Three lithographs, signed ; faded. Framed*

500 - 800 € - sans réserve



1 (partie de lot)



3

3  
**Géo HAM (Georges Hamel)**

1900-1972

**Louis Chiron au Grand Prix d'Antibes 1928**

Lithographie en couleurs, représentant la Bugatti de Louis Chiron, suivie de la Bugatti 37A de Ceresato et l'Amilcar de Morel, signée en bas à droite. Encadrée 49 x 69,5 cm. (19 1/4 x 27 1/4 in.)

*Lithograph, signed and dated 28 bottom right, depicting Louis Chiron during the 1928 Grand Prix d'Antibes. Framed*

500 - 800 € - sans réserve



4

4  
**COMPTEUR KILOMÉTRIQUE  
TYPE 1910 - O.S. vers 1910**

Indicateur de vitesse, cadran émaillé fond blanc marqué O.S., gradué jusqu'à 80km/h, et totalisateur de kilomètres, numéroté 39586

*A French odometer type 1910 by O.S., numbered 39586*

600 - 900 €



5





6



## 5 ENSEMBLE D'INSTRUMENTS DE NAVIGATION DE BORD

Ayant appartenu à Roger Dupuy,  
pionnier de l'aviation au début  
du XX<sup>e</sup> siècle

- **Leroy & Cie**, montre de bord en argent.  
Boîtier sur charnière. Cadran émail avec  
chiffres arabes de style Breguet, petite  
trotteuse et minuterie chemin de fer.  
Mouvement avec remontoir à couronne.  
Dans son coffret de voyage d'origine en  
bois avec ouverture pour le cadran.

- **Quadrant fave**, Etablissements Lorieux  
**Lepetit**, instrument de précision  
servant pour le calcul de la position,  
cet appareil conservé dans son  
écran d'origine en bois servait pour  
l'observation et la navigation aérienne

- **Ensemble divers**, un Auto Aneroïde de  
la marque Lufft, un Swissair Navigator,  
ainsi qu'un ensemble de documents  
papiers dont un lot d'enveloppes  
spéciales avec cachets spéciaux ayant  
fait partie de la vie de Roger Dupuy

### Provenance :

L'ensemble a été conservé depuis le  
décès de Roger Dupuy par les descendants  
de la famille, un témoignage intéressant  
dans le domaine de l'aéronautique à ses  
début au siècle dernier.

Roger Dupuy, officier de la Légion  
d'Honneur aura reçu de nombreuses  
distinctions au cours de sa carrière  
parmi lesquelles la médaille du Prix du  
Pilote de Ligne 1939.

2 500 - 3 500 €

## 6 BENTLEY 8 LITRE 1930

Par Fulgurex, à l'échelle 1/12<sup>ème</sup>

Maquette en métal et laiton, très  
finement détaillée, le capot ouvrant  
découvre le moteur, roues à rayons,  
pneus en caoutchouc, tableau de bord,  
phares, couvre-tonneau, capot arrière  
finement détaillés, peinte en livrée  
Racing Green, plaque du fabricant  
numérotée 12750 ; quelques restaurations  
L. : 42 cm. (16 1/2 in.)

*A fine 1:12 scale model of a 1930  
Eight-Litre Bentley, by Fulgurex ;  
few restorations*

4 000 - 6 000 €



7

## 7 ALFA ROMEO P2

Par C.I.J. (Compagnie Industrielle  
du jouet), vers 1925

Jouet mécanique en tôle, modèle de la  
célèbre Alfa Romeo victorieuse au Grand  
Prix de Lyon de 1925, décoration au  
pochoir, finement détaillée, direction  
fonctionnelle, pneus Michelin à bandes,  
état d'origine  
L. : 53 cm. (21 in.), l : 8 cm. (3 1/4 in.)

*A sheet metal Alfa Romeo P2 toy model by  
C.I.J. ; original condition*

4 000 - 6 000 €

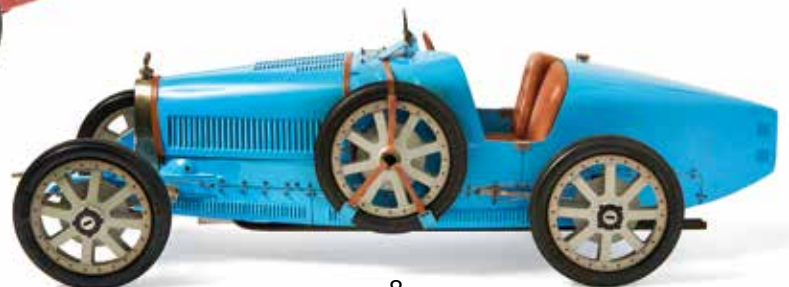
## 8 BUGATTI 35 GRAND PRIX DE LYON

Art Collection Auto, Jean-Paul  
Fontenelle, à l'échelle 1/8<sup>ème</sup>

Maquette en acier, laiton et aluminium,  
sièges en cuir, tableau de bord finement  
détaillé, roues en aluminium de type  
Grand Prix avec pneus en caoutchouc,  
vendue avec son fascicule  
L. : 47 cm. (18 1/2 in.)

*A fine 1/8 scale model of Grand Prix de  
Lyon Bugatti 35 by Jean-Paul Fontenelle -  
Art Collection Auto*

2 000 - 3 000 €



8

## BIBENDUM PNEUS MICHELIN

Rare et important panneau publicitaire, circa 1930

En tôle découpée à décor lithographié en couleurs, simple face, représentant Bibendum tenant une ardoise, en deux parties, par G. de Andreis & Cie-Marseille, numérotée 1-10 957-10-271-Clermont-Ferrand, trous de fixation murale ; état d'origine, éclats et rayures  
H. : 169 cm. (66 1/2 in.),  
l. : 96 cm. (37 3/4 in.)

*A rare printed sheet metal Bibendum-Pneus Michelin advertising panel, single-sided, circa 1930, in two parts ; original condition, chips and scratches*

3 500 - 5 500 €



9



10

## 10 POMPE À ESSENCE SATAM, CIRCA 1930-1935

Modèle M04, fabrication française

Pompe à essence à bi-jaugeur, base en fonte, cadran mesureur de 50 litres, surmonté de deux tubes en verre de distribution d'essence de 5 litres, tuyau et pistolet de distribution, manivelle, globe en verre Dieso-Shell, condition originale ; un tube en verre de remplacement est vendu avec la pompe  
H totale : 295 cm. (116 1/4 in.)

Provenance :  
Collection Hervé et Martine Ogliastro

*Satam, M04 type petrol pump, circa 1930-1935, original condition ; a replacement glass tube is sold with the pump*

3 000 - 6 000 €

## 11 LA Foudre

Par Jacques Saoutchik

Rare mascotte automobile, en bronze argenté, représentant une figure allégorique s'élançant, le bras tendu tenant une torche en forme d'étoile marquée d'un S, signée sur la base Saoutchik, montée sur un bouchon de radiateur, et sur une base en métal argenté de style Art Déco  
Mascotte, H. : 29 cm. (11 1/2 in.),  
L. : 34 cm. (13 1/2 in.)  
H. totale : 30 cm. (11 3/4 in.)

Jacques Saoutchik, carrossier de renom, a marqué l'histoire Automobile par ses réalisations sur mesure et luxueuses. Il est rare de trouver des bronzes, et particulièrement des mascottes automobiles portant sa signature

*A fine and rare silver plated bronze mascot signed Saoutchik, mounted on cap and on a base*

4 000 - 6 000 €

12

## CENT ANS D'HISTOIRE DE L'AUTOMOBILE

Par Franklin Mint, circa 1975

Coffret de présentation en bois comprenant 100 lingots en argent illustrés des automobiles les plus emblématiques de 1875 à 1975, présentés sur 4 plateaux de chêne. Chaque lingot frappé d'une image en relief d'une automobile sur le recto, et de son descriptif sur le verso, vendu avec le livret de présentation détaillant chacun des modèles présentés  
Coffret, H. : 20 cm. (8 in.),  
L. : 46,5 cm. (18 1/4 in.),  
P : 33,5 cm. (13 1/4 in.)  
Lingot : 36 x 52 mm.

*A presentation wooden-cased set of "100 yers of the history of the Automobile" silver motoring ingots by Franklin Mint, circa 1975*

2 000 - 3 000 € - sans réserve



11



12

13

## DEUX ENSEMBLES

**Les Plus Belles Voitures de tous les Temps**, première collection d'enveloppes Timbre-Médaille Premier Jour de la Principauté de Monaco, 11 timbres commémoratifs et de 11 médailles en argent édité à l'occasion du Centenaire de l'Automobile.

24 x 29 cm. (9 1/2 x 11 1/2 in.)

**Les Plus Célèbres Automobiles du Monde**, en lingots d'argent miniatures, coffret comprenant 36 lingots, vendu avec certificat d'authenticité.

Coffret : 11 x 18 cm. (4 1/4 x 7 in.)

*A collection of 11 motoring stamps and medals special edition, and a collection of 36 silver ingots*

800 - 1 200 € - sans réserve



13



14

14  
**JAEGER - BUGATTI**

Compteur de bord, circa 1930

En métal chromé, boîtier rond, couronne de remontoir à 6 heures, cadran patiné, chiffres romains, chemin de fer, portant la double signature Jaeger Paris-Bugatti, mouvement mécanique avec réserve de marche 4 jours ; à réviser  
D : 94 mm

*A chromium plated dashboard, double signature Jaeger Paris and Bugatti, 4 days power reserve movement ; overhaul needed*

1 000 - 1 500 €



15



17

15  
**BUGATTI**

Flasque, fabrication anglaise

En acier doré, cuir noir et brun, de forme rectangulaire, marquée du logo Bugatti  
H : 14 cm. (5 1/2 in.),  
L : 7,5 cm. (3 in.)

*A gold plated stainless steel and leather decanter, stamped Bugatti*

300 - 500 € - sans réserve



16

16  
**BUGATTI**

Calandre n°A 01618, vers 1990

Belle montre bracelet en acier reprenant la fameuse forme de fer à cheval des calandres de Bugatti Grand Prix. Boîtier asymétrique surmonté d'un écusson émaillé aux initiales d'Ettore Bugatti. La couronne de remontage et de mise à l'heure est en forme de bouchon de radiateur. Cadran crème formant grille de radiateur avec chiffres arabes peints. Mouvement automatique. Cadran, boîtier et mouvement signés, production limitée à 1 999 exemplaires ; le bracelet remplacé, non d'origine  
D. : 34 x 24 mm

*A fine stainless self winding wristwatch in the shape of a Bugatti radiator grill ; the bracelet replaced, not original*

2 500 - 4 000 €

17  
**Jean-Émile LABOUREUR**

1877-1943

Jeunesse folle à Montparnasse

Eau-forte, avec annotations et descriptif par Hervé Poulain au dos.  
Encadré  
15 x 11 cm. (6 x 4 1/4 in.)

**Bibliographie :**

*L'art et l'Automobile*, Hervé Poulain, éditions les Clefs du temps 1973, reproduite page 210.

**Provenance :**

Ancienne collection Claude Poulain.

*Etching, hand annotations by Hervé Poulain on the back. Framed*

500 - 800 €



18

18

## BUGATTI

### Radiateur publicitaire

En métal chromé, surmonté d'un bouchon et de l'insigne de la marque, la grille factice peinte en noir imitant le motif nid d'abeille, fixé sur un support, radiateur édité à l'occasion du lancement de la Bugatti Veyron ; accidents à la grille  
H : 75 cm. (29 1/2 in.),  
l : 46 cm. (18 in.)

*A Bugatti plated metal radiator display piece, mounted on a metal stand ; accidents*

400 - 600 € - sans réserve

19

## 4 DE L'AVIATION

### Affiche, vers 1932

Affiche du film avec Richard Dix et Eric Von Stroheim, mis en scène par George Archainbaud, imprimerie de la cinématographie française, Paris. La composition et le superbe graphisme des années 30 sont amplifiés par les dimensions spectaculaires. Entoilée  
230 x 310 cm. (90 1/2 x 122 in.)

*An important film poster, circa 1932. Linen back*

1 500 - 3 000 €

20

## BUGATTI

### Rare étau d'atelier avec son support d'origine

En bronze et fonte, l'étau marqué Bugatti sur les 2 côtés, le support porte les traces de patine bleue et la frappe en relief de la marque de chaque côté, trous de fixation ; état d'origine. Il est rare de trouver un tel ensemble provenant des anciens ateliers de Molsheim  
H. totale : 105 cm. (41 1/4 in.),  
L. : 93 cm. (36 1/2 in.)

*A rare Bugatti cast iron workbench with original leg, both stamped Bugatti ; original condition*

5 000 - 8 000 €



19



20



21

21  
**Paul BOUVOT**

1922 - 2000

**Mercedes SSKL 1927-31**

Technique mixte, signé en bas à droite.  
Encadré  
137 x 102 cm. (54 x 40 1/2 in.)

*Mixed media, signed bottom right. Framed*

1 800 - 2 200 €

22

**Paul BOUVOT**

1922 - 2000

**Bugatti**

Technique mixte, signé en bas à gauche  
107 x 79 cm. (42 x 31 in.)

*Mixed media, signed bottom left. Framed*

1 800 - 2 200 €



22



23



24

23  
**BUGATTI TYPE 50T**

Maquette à l'échelle 1/8<sup>ème</sup> par Pocher

En plastique et métal ; accidents et manques

*A 1/8 scale model Bugatti type 50 T by Pocher ; accidents and missings*

100 - 200 € - sans réserve

24  
**ROLLS-ROYCE PHANTOM II**

Maquette à l'échelle 1/8<sup>ème</sup> par Pocher

En plastique et métal ; accidents et manques

*A 1/8 scale model Rolls-Royce Phantom II by Pocher ; accidents and missings*

100 - 200 € - sans réserve



25

25  
**PLAQUE ÉMAILLÉE FRENCH LINE FRANCE**

Pour la Compagnie Générale Transatlantique et la SNCF

De forme rectangulaire et de blason, simple face, marquée Compagnie Générale Transatlantique/French Line/ «France», figurant le paquebot France sur un fond tricolore, inscrit Email de Paris en bas à droite ; éclats à l'émail. Cette plaque émaillée indiquait à la gare de Paris Saint Lazare le train spécial qui menait jusqu'à la gare maritime du Havre  
H : 54 cm. (21 1/4 in.),  
L : 70 cm. (27 1/2 in.)

*An enamel panel French Line - France, stamped Email de Paris ; chips on enamel*

800 - 1 200 € - sans réserve



26

26

## D'APRÈS REMBRANDT BUGATTI

1884-1916

### Petit éléphant dressé, circa 1920-1930

Sculpture en argent, fonte ancienne à cire perdue portant le cachet du fondeur Valsuani. D'après un modèle créé en 1904 et choisi par Ettore Bugatti pour servir de mascottes aux bouchons de radiateurs des Bugatti Royale produites dans les ateliers de Molsheim à partir de 1926 H. : 19,6 cm. (7 3/4 in.), poids net : 526 g.

Modèle similaire à celui adjugé le 5 juillet 2009 lors de la vente de la Succession de Madame Fritz Schlumpf par la maison Gasser Audhuy à Strasbourg

#### Provenance :

Vente 16 juin 2013, hôtel des ventes de Châlon, SVV Dessaut, lot 100.

*A silver "Petit éléphant dressé" sculpture, after Rembrandt Bugatti, stamped Valsuani, circa 1920-1930*

15 000 - 25 000 €



27

## HUILE BUGATTI

### Rare plaque émaillée

De forme rectangulaire, simple face, fond bleu ; un éclat à l'émail, probablement impact de balle, rayures d'usage  
47,5 x 68 cm. (18 3/4 x 26 3/4 in.)

#### Provenance :

Offerte directement par Monsieur Lamberjack, distributeur officiel Bugatti à Paris à l'actuel propriétaire vers 1967 lors de la fermeture du garage de la rue Bayen.

*A rare enamel Huile Bugatti sign, single-sided ; one chip on enamel*

1 000 - 2 000 €



27

## Collection Robert & Gaël Schwartz

Ensemble de chronomètres sportifs de la marque Heuer prévus à l'origine pour le chronométrage sur le circuit de Formule 1 de Kyalami en Afrique du Sud. Parmi les pilotes emblématiques de ce haut lieu de la Formule 1 entre 1967 et 1993 on retrouve les noms de Jim Clark, Jack Brabham, Jackie Stewart sans oublier le légendaire pilote Sud

Africain Jody Scheckter. Dès 1974 Heuer devint le chronométrateur officiel de la Formule 1 après les essais chez Ferrari en 1972. La famille Schwartz étant agents exclusifs pour la maison Heuer dans les années 70, ils eurent le privilège de faire la connaissance de Jack Heuer qui effectua des voyages sur place pour implanter sa marque. Datant de cette

période, les chronomètres qui sont présentés dans cette vente ont pour la plupart jamais été utilisés et sont accompagnés d'écrins d'origine.

**Lots 24 à 33 :** Merci de noter que les lots sont vendus en l'état, sans garantie, une révision d'usage est à prévoir / *Please note lots are sold with overhaul needed, sold as is, without warranty.*



Vitrine Heuer



28

### ○ 28 HEUER

Ensemble de 10 montres pour le chronométrage sportif

Chacune accompagnée de son écrin d'origine. Cadran avec chiffres arabes et minuterie chemin de fer. Mouvement mécanique. On joint un boîtier seul et un ensemble de protection

*A set of 10 split second chronographs*

1 000 - 1 500 € - sans réserve

### ○ 29 HEUER

Ensemble de 10 montres pour le chronométrage sportif

Chacune accompagnée de son écrin d'origine. Cadran avec chiffres arabes et minuterie chemin de fer. Mouvement mécanique

*A set of 10 split second chronographs*

1 000 - 1 500 € - sans réserve



29

### ○ 30 HEUER

Monte Carlo

Montre en acier noirci pour le chronométrage sportif. Cadran noir avec ouverture à guichet, chiffres arabes pour la graduation 60 minutes, minuterie chemin de fer. Mouvement mécanique

*A Monte Carlo split second chronograph*

500 - 700 € - sans réserve

### ○ 31 HEUER

Ensemble de 3 casques publicitaires

dont deux comprenant une horloge à quartz, chacun accompagné de son écrin d'origine. Cadran avec chiffres arabes et minuterie chemin de fer. Mouvement à pile ; vendu en l'état, ne fonctionne pas, prévoir le remplacement de la pile, sans garantie

*A set of 3 advertising helmets ; sold as is, non-functional, without warranty*

300 - 500 € - sans réserve



30



31





32



33



34



35

○ 34  
**HEUER**

Ensemble de 10 montres pour le chronométrage sportif

Chacune accompagnée de son écriin d'origine. Cadran avec chiffres arabes et minuterie chemin de fer. Mouvement mécanique

*A set of 10 split second chronographs*

1 000 - 1 500 € - sans réserve



36

○ 36  
**HEUER**

Ensemble de 8 montres pour le chronométrage sportif

Chacune accompagnée de son écriin d'origine. Cadran avec chiffres arabes et minuterie chemin de fer. Mouvement mécanique

*A set of 8 split second chronographs*

800 - 1 200 € - sans réserve

○ 37  
**HEUER**

Ensemble de 5 montres pour le chronométrage sportif

Chacune accompagnée de son écriin d'origine. Cadran avec chiffres arabes et minuterie chemin de fer. Mouvement mécanique

*A set of 5 split second chronographs*

600 - 800 € - sans réserve

○ 32  
**HEUER**

Ensemble de 10 montres pour le chronométrage sportif

Chacune accompagnée de son écriin d'origine. Cadran avec chiffres arabes et minuterie chemin de fer. Mouvement mécanique

*A set of 10 split second chronographs*

1 000 - 1 500 € - sans réserve

○ 33  
**HEUER/SPORTEX**

Ensemble de 11 montres pour le chronométrage sportif

Chacune accompagnée de son écriin d'origine. Cadran avec chiffres arabes et minuterie chemin de fer. Mouvement mécanique

*A set of 11 split second chronographs*

1 200 - 1 800 € - sans réserve



37



38

38  
**OMEGA**

**Chronographe speedmaster  
modèle Cart Michael Schumacher  
Référence 35108000 - Vers 1998**

En acier, réalisé en série de 1996 à 1999, hommage au pilote Michael Schumacher, cadran bleu avec 3 compteurs : totalisateur des secondes à 3h, heures à 6h, et minutes à 9h, aiguilles luminescentes, lunette tachymètre, mouvement automatique, cadran, mouvement et boîtier signés ; cadran et boîtier rayés  
D : 38 mm.

*A Stainless steel automatic chronograph wristwatch with tachometer bezel scale ; scratches*

1 200 - 2 200 €



39

39  
**BELL & ROSS**

**Type Aviation Armée de l'Air,  
réf. BRO3-88, n°037/250, vers 2009**

Rare montre bracelet en acier PVD noir. Boîtier carré, lunette tournante graduée. Lecture des heures analogique et digitale. Multi-fonctions alarme, chronographe, second fuseau horaire. Mouvement quartz. Bracelet caoutchouc avec boucle ardillon siglée. Cadran, boîtier et mouvement signés.  
Dim. 42 x 42 mm  
Édition limitée à 250 exemplaires exclusivement vendue aux pilotes de l'Armée de l'Air française.  
Avec son écrin, sa carte de garantie d'origine

*A fine quartz wristwatch, limited edition of 250 ex. exclusively sold to French Air Force pilots. with box and guarantee*

1 800 - 2 500 €



40

40  
**MIRAMAR**

**Montre bracelet de plongée**

Boîtier rond en acier et fond vissé. Cadran noir avec index et aiguilles luminescents, seconde centrale et guichet dateur. Disque tournant bidirectionnel actionné par couronne à 2h. Mouvement automatique ; vendue en l'état, révision et nettoyage à prévoir  
Diam. 36 mm.

*A stainless steel automatic chronograph ; overhaul and cleaning needed*

200 - 300 € - sans réserve

41  
**OMEGA**

**Chronographe de circuit à rattrapante**

En métal. Boîtier rond. Cadran blanc avec deux compteurs, totalisateur 30 minutes à midi et petite trotteuse à 6 heures, Monopoussoir. Mouvement mécanique avec fonction rattrapante. Cadran et mouvement signés. Vendu avec son écrin portatif ; mouvement à réviser. Diam. : 65 mm.

*A chromed metal manual winding split second chronograph pocket watch ; overhaul needed*

500 - 800 € - sans réserve



41

42  
**LA PISCINE (1969)**

Affiche, version française, par J. Vaissier, imprimerie Gaillard. Entoilée et encadrée.  
160 x 120 cm. (63 x 47 1/4 in.). Avec cadre : 168,5 x 127 cm. (66 1/4 x 50 in.)

*La Piscine, movie poster, French version. Linen back and framed*

900 - 1 300 €

43

### BORSALINO (1970)

Affiche, version française, par Ferracci, imprimerie Lalande-Courbet. Entoilée et encadrée. 160 x 120 cm. (63 x 47 1/4 in.). Avec cadre : 169,5 x 130 cm. (66 3/4 x 51 in.)

*Borsalino*, movie poster, French version. Linen back and framed

800 - 1 200 €

44

### ET DIEU CREA LA FEMME (1964)

Affiche, version française, par René Peron, imprimerie Gaillard. Entoilée et encadrée. 160 x 120 cm. (63 x 47 1/4 in.). Avec cadre : 168,5 x 127 cm. (66 1/4 x 50 in.)

*Et dieu créa la femme*, movie poster, French version. Linen back and framed

900 - 1 300 €



42



43



44



45

**45  
BIBENDUM**

Figure publicitaire, fabrication moderne

Reproduction en fibre de verre peinte à la main du personnage emblématique des pneus Michelin  
H : 114 cm (45 in.)

*An hand-painted fiberglass 'Mr Bibendum' standing forecourt figure, modern fabrication, of the Michelin Tyres character*

1 000 - 1 500 € - sans réserve



46

**46  
MR DRIP- ESSO**

Figure publicitaire, fabrication moderne

En fibre de verre, représentant le personnage publicitaire des huiles Esso  
H : 121 cm. (47 1/2 in.)

*An hand-painted fiberglass 'Mr Drip' standing forecourt figure, modern fabrication, depicting the Esso advertising character*

800 - 1 200 € - sans réserve



47

**47  
MISS DRIP-ESSO**

Figure publicitaire, fabrication moderne

En fibre de verre, représentant le personnage publicitaire des huiles Esso  
H : 118 cm. (46 1/2 in.)

*An hand-painted fiberglass 'miss drip' standing forecourt figure, modern fabrication, depicting the Esso advertising character*

800 - 1 200 € - sans réserve



49

**48  
24 LE MANS**

Médaille publicitaire, fabrication moderne

En fibre de verre, peint à la main, de forme ronde, la bordure en forme de couronne de laurier  
D. : 105 cm. (41 1/4 in.)

*An hand-painted fiberglass advertising roundel for Le Mans, modern fabrication*

600 - 900 € - sans réserve



48



50



51

49

### POMPE A ESSENCE SATAM - SHELL

France, vers 1960

Structure en métal, base en fonte, cadrans d'indication de distribution de carburant en émail, peinte aux couleurs de Shell, à décor de coquille sur les 2 faces, surmonté d'un globe en verre SuperShell, système d'éclairage ; un éclat à la base du globe  
H totale : 210 cm. (82 1/2 in.),  
L : 60 cm. (23 1/2 in.),  
P : 20 cm. (8 in.)

*A Satam petrol pump for Shell, France, circa 1960, with a glass globe, illuminating system ; a chip on the globe base*

2 500 - 4 000 €



53

### 50 O.S.C.A.-MASERATI

Médaillon commémoratif,  
fabrication moderne

En fibre de verre, peint à la main, de forme ronde, la bordure en forme de couronne de laurier  
D. : 105 cm. (41 1/4 in.)

*A celebratory hand-painted fiberglass roundel Oscala-Maserati, modern fabrication*

600 - 900 € - sans réserve

### 51 STEVE McQUEEN - PORSCHE

Travail moderne

Acrylique sur toile, décorative, représentant Steve McQueen en combinaison de pilote siglée Porsche, Heuer et Gulf, et un fameux chronographe Monaco au poignet  
130 x 85 cm. (51 1/4 x 33 1/2 in.)

*A decorative acrylic on canvas depicting Steve McQueen wearing a racing suit, modern*

700 - 1 000 € - sans réserve

### 52 STEVE McQUEEN

Travail moderne

Acrylique sur toile, décorative, représentant Steve McQueen en portrait attachant son casque  
130 x 95 cm. (51 1/4 x 37 1/2 in.)

*A decorative acrylic on canvas depicting Steve McQueen, modern*

700 - 1 000 € - sans réserve

### 53 PANNEAU KILOMÉTRIQUE - DÉPART

Fabrication Moderne

Réplique décorative en fibre de verre peinte à la main du panneau de départ du circuit permanent de la Sarthe reprenant la forme et le décor des fameux panneaux kilométriques Michelin installés sur le circuit aux débuts des années 30, fixation murale  
H. : 116 cm. (41 3/4 in.),  
L. : 80 cm. (31 1/2 in.)

*An hand-painted fiberglass decorative racetrack 24 Hours of Le Mans Michelin marker sign, "Départ", wall mounting, modern fabrication*

800 - 1 200 € - sans réserve



52

54

### PANNEAU KILOMÉTRIQUE - ARRIVÉE

Fabrication Moderne

Réplique décorative en fibre de verre peinte à la main du panneau d'arrivée du circuit permanent de la Sarthe reprenant la forme et le décor des fameux panneaux kilométriques Michelin installés sur le circuit aux débuts des années 30, fixation murale  
H. : 116 cm. (41 3/4 in.),  
L. : 80 cm. (31 1/2 in.)

*An hand-painted fiberglass decorative racetrack 24 Hours of Le Mans Michelin marker sign, "Arrivée", wall mounting, modern fabrication*

800 - 1 200 € - sans réserve



54



55

55

### MINI RENAULT 17

Voiturette de manège

Voiturette, à quatre places, en tôle d'acier peinte en jaune et blanc, finitions en métal chromé, sièges et banquette en simili cuir, deux volants, pare brise en plexiglas, pneus en caoutchouc ; état d'origine, accidents et manques  
 H. : 88 cm. (34 3/4 in.),  
 L. : 190 cm. (74 3/4 in.),  
 l. : 60 cm. (23 3/4 in.)

*A carousel car, sheet steel body painted in white and yellow and chrome-plated metal details, 4 places, original condition, accidents and missings*

3 000 - 5 000 €



56

56

### MELINE - AVION

Voiturette de manège

Rare avion de manège, à quatre places, en tôle d'acier peinte en bronze, deux banquettes en simili cuir, quatre volants ; état d'origine, accidents et manques  
 H. : 110 cm. (43 1/4 in.),  
 L. : 196 cm. (77 in.),  
 l. : 60 cm. (23 3/4 in.)

*A rare carousel plane, sheet steel body painted in bronze color, 4 places, original condition, accidents and missings*

2 000 - 4 000 € - sans réserve



57

57

### LAUTOPEDE - CAMION DE POMPIERS

Voiturette de manège, Belgique, circa 1960

Etonnant camion de pompiers à grand échelle, à six places, en tôle d'acier peinte en rouge, nombreux détails et finitions en métal chromé, banquettes et sièges recouverts de simili cuir, quatre volants, pare-brise en plexiglas, pneus en caoutchouc, restauré  
 H. : 140 cm. (55 in.),  
 L. : 180 cm. (71 in.),  
 l. : 87 cm. (34 1/4 in.)

*An astonishing carousel fire truck, sheet steel body painted in red and chrome-plated details, six places, restored*

4 000 - 8 000 €

58

## L'AUTOPEDE - MINI BUS

Voiturette de manège, Belgique, circa 1960

Amusant mini bus, à sept places, en tôle d'acier peinte en blanc et violet, nombreux détails et finitions en métal chromé, banquettes et sièges recouverts de simili cuir rouge, deux volants, pare-brise en plexiglas, pneus en caoutchouc, plaque du fabricant «L'Autopède» ; quelques rayures et éclats

H. : 110 cm. (43 1/4 in.),

L. : 190 cm. (74 3/4 in.),

l. : 86 cm. (33 3/4 in.)

*A funny carousel bus, sheet steel body painted and chrome-plated metal details, 7 places, manufacturer plate inscribed L'Autopède, Belgium, circa 1960 ; few scratches and chips*

4 000 - 8 000 € - sans réserve



58

59

## L'AUTOPEDE - MINI CHAR

Voiturette de manège, Belgique, circa 1960

Rare mini char de manège, à cinq places, en tôle d'acier peinte en livrée camouflage, détails et finitions en métal chromé, banquettes et sièges recouverts de simili cuir rouge, équipé de quatre mitrailleuses ; quelques rayures et éclats

H. : 105 cm. (41 1/4 in.),

L. : 186 cm. (73 1/4 in.),

l. : 91 cm. (35 3/4 in.)

*A rare carousel tank, sheet steel body painted on camouflage colors and chrome-plated metal details, 5 places, Belgium, circa 1960 ; few scratches and chips*

4 000 - 8 000 € - sans réserve



59

60

## L'AUTOPEDE - MINI AMERICAINE

Voiturette de manège, Belgique, circa 1960

Voiturette de manège s'inspirant des lignes de la Cadillac Eldorado, à quatre places, en tôle d'acier peinte en blanc et bordeaux, nombreux détails et finitions en métal chromé, banquettes et sièges recouverts de simili cuir noir, quatre volants, pare-brise en plexiglas, pneus en caoutchouc, plaque du fabricant «L'Autopède» ; quelques rayures et éclats

H. : 80 cm. (31 1/2 in.),

L. : 183 cm. (72 in.),

l. : 83 cm. (32 1/2 in.)

*A carousel convertible car, sheet steel body painted and chrome-plated metal details, four places, manufacturer plate inscribed L'Autopède, Belgium, circa 1960 ; few scratches and chips*

4 000 - 8 000 € - sans réserve



60



61

**61  
JAMES BOND 007 CONTRE Dr. NO  
(1962)**

Affiche, version française, imprimerie Lalande-Courbet  
Encadrée  
60 x 40 cm. (23 1/2 x 15 3/4 in.).  
Avec cadre : 72 x 58 cm.  
(28 1/2 x 22 3/4 in.)

*A Dr. No movie poster, French version.  
Framed*

700 - 1 000 €

**65  
MOONRAKER (1979)**

Affiche, version française, imprimerie Lalande-Courbet ; petite déchirure avec manque en bas au centre. Encadrée  
60 x 40 cm. (23 1/2 x 15 3/4 in.).  
Avec cadre : 72 x 58 cm.  
(28 1/2 x 22 3/4 in.)

*Moonraker, movie poster, French version,  
tiny tear on the bottom. Framed*

400 - 600 €

**66  
RIEN QUE POUR VOS YEUX (1981)**

Affiche, version française, imprimerie Lalande-Courbet. Encadrée  
60 x 40 cm. (23 1/2 x 15 3/4 in.).  
Avec cadre : 72 x 58 cm.  
(28 1/2 x 22 3/4 in.)

*For your eyes only, movie poster, French  
version. Framed*

400 - 600 €

**67  
DANGEREUSEMENT VÔTRE (1985)**

Affiche, version française, imprimerie Lalande-Courbet. Encadrée  
60 x 40 cm. (23 1/2 x 15 3/4 in.).  
Avec cadre : 72 x 58 cm.  
(28 1/2 x 22 3/4 in.)

*A view to a kill, movie poster, French  
version. Framed*

400 - 600 €

**68  
JAMAIS PLUS JAMAIS (1983)**

Affiche, version française, par Michel Landi, imprimerie Lalande-Courbet.  
Entoilée et encadrée  
160 x 120 cm. (63 x 47 1/4 in.).  
Avec cadre : 169,5 x 130 cm.  
(66 3/4 x 51 in.)

*Never say, never again, movie poster,  
French version. Linen back and framed*

800 - 1 200 €



62

**62  
BONS BAISERS DE RUSSIE (1963)**

Affiches, version française, par Boris Grinsson, imprimerie Lalande-Courbet  
Encadrée  
60 x 40 cm. (23 1/2 x 15 3/4 in.).  
Avec cadre : 72 x 58 cm.  
(28 1/2 x 22 3/4 in.)

*From Russia with love, movie poster,  
French version. Framed*

700 - 1 000 €

**63  
GOLDFINGER (1964)**

Affiche, version française, par Jean Mascii, imprimerie Lalande-Courbet.  
Encadrée  
60 x 40 cm. (23 1/2 x 15 3/4 in.).  
Avec cadre : 72 x 58 cm.  
(28 1/2 x 22 3/4 in.)

*Goldfinger, movie poster, French  
version. Framed*

700 - 1 000 €



63

**64  
L'ESPION QUI M'AIMAIT (1977)**

Affiche, version française, imprimerie Lalande-Courbet. Encadrée  
60 x 40 cm. (23 1/2 x 15 3/4 in.).  
Avec cadre : 72 x 58 cm.  
(28 1/2 x 22 3/4 in.)

*The spy who loved me, movie poster,  
French version. Framed*

400 - 600 €





64



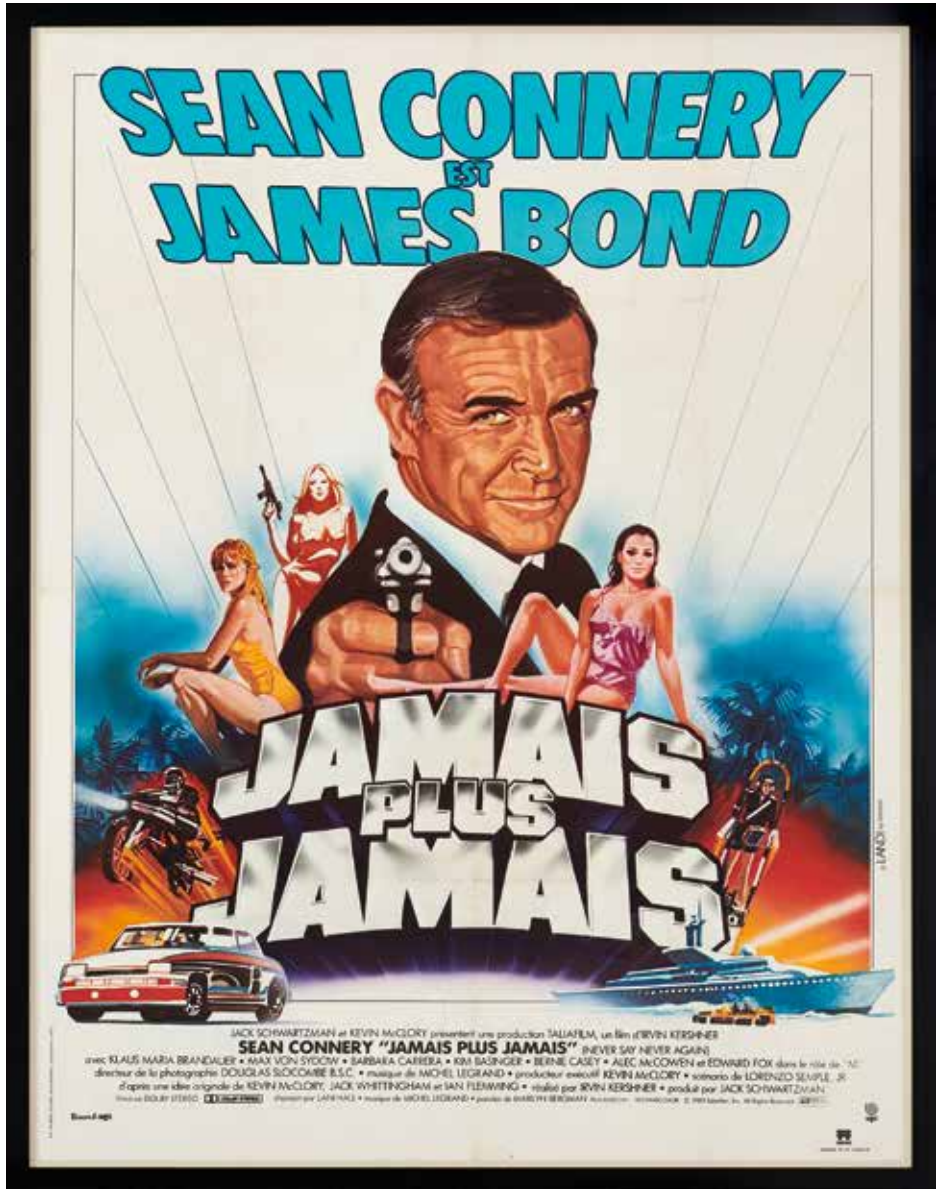
65



66



67



68



69

69  
SHELL

Grande enseigne-lettrage lumineuse

Lettrage en plexiglas orange et jaune, monté sur un support métallique et un châssis bois pour le transport, système d'éclairage fonctionnel  
L. totale : 265 cm. (104 1/4 in.),  
H. totale : 73 cm. (28 3/4 in.)  
Lettrage, L. : 251 cm. (99 in.),  
H. : 59 cm. (23 1/4 in.)

*A large Shell illuminated sign mounted on a metal frame and a metal frame for the transport, functional light system*

4 000 - 6 000 €

70  
DINO FERRARI SERVICE

Enseigne lumineuse

Double face, en plexiglas avec cadre en aluminium, fixation latérale, montée à l'électricité  
60 x 70 cm. (23 1/2 x 27 1/2 in.)

*A Dino illuminated sign, double-sided, perspex with metal frame*

1 000 - 1 500 €



70

72  
SHELL

Grande enseigne lumineuse

De forme rectangulaire, simple face, en plexiglas, représentant la fameuse coquille jaune sur fond rouge, créée par Raymond Loewy la coquille est devenue l'emblème de la marque, système d'éclairage fonctionnel ; petits manques de matière  
159 x 171 cm. (62 1/2 x 28 in.)

*A large Shell illuminated sign, single-sided, functional light system ; tiny lacks on the red part*

4 000 - 6 000 €

71  
PAGANI ZONDA

Deux housses de protection pour intérieur

En polyamide et velours polyester, l'une de couleur noire, l'autre argent, chacune siglée Pagani ; l'une avec taches et quelques trous

*Two Pagani Zonda car-covers ; one with spots and few holes*

800 - 1 200 €



72



71





73

73  
**ALFA ROMEO**

Enseigne lumineuse, circa 1980

Simple face, en plexiglas, encadrement en métal ; système d'éclairage existant mais non fonctionnel  
100 x 100 cm. (39 1/4 x 39 1/4 in.)

*An Alfa Romeo illuminated sign, single-sided, perspex with aluminium frame ; illuminated system existing but non-functional*

1 000 - 1 500 € - sans réserve

74  
**ALFA ROMEO 2600  
SPRINT -VEGLIA**

Platine avec 3 instruments de bord

Un compteur en km/h, un ensemble de manomètres composé d'une jauge à essence, d'un mano de température d'eau et de température d'huile, et d'un compte-tours ; état d'usage  
H. : 14 cm. (5 1/2 in.),  
L. : 36 cm. (14 1/4 in.)

*An Alfa Romeo 2600 Sprint panel fitted with 3 Veglia instruments gauges ; used condition*

500 - 800 € - sans réserve



74

75  
**CIRCA 1968 ALFA ROMEO  
4 CYLINDRES 1600 -  
N°AR00526/A\*S427\***

Moteur et boîte de vitesses

Cet ensemble était monté à l'origine sur une Alfa Romeo Giulia 1600. Moteur complet, quelques accessoires manquants dont l'allumeur. Moteur de 1600 cm3, double arbre à cames, associé à une boîte 5 vitesses. La cylindrée est bloquée du à une longue période de stockage. Culasse complète, arbre à cames et soupapes. Ce type de moteur équipé à l'époque la Giulia Berline, le coupé ainsi que le Spider Duetto

*An original engine and gearbox  
Alfa Romeo 1600cc*

1 500 - 2 500 € - sans réserve

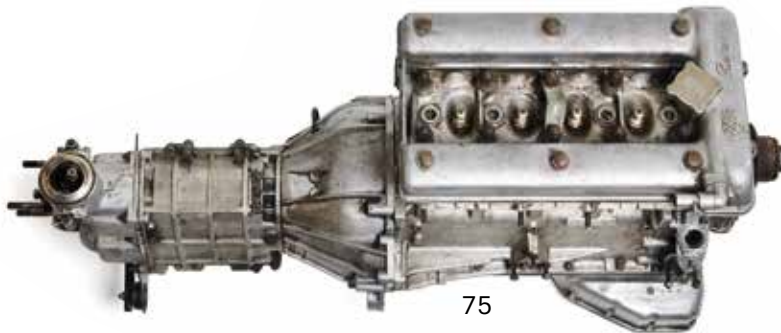
76  
**CIRCA 1964 ALFA ROMEO  
6 CYLINDRES 2600 -  
N°AR00601\*05226\***

Moteur et boîte de vitesses

Cet ensemble était à l'origine monté sur une Alfa Romeo 2600 Sprint. Moteur 6 cylindres en ligne, d'une cylindrée de 2584 cm3 équipé de 3 carburateurs double-corps, associé à une boîte 5 vitesses. Moteur complet sauf quelques périphériques absents. Les pistons sont présents, la culasse est complète avec arbres à cames et soupapes ainsi que la distribution. Pipe d'admission conforme à l'origine équipée de ses 3 carburateurs Solex. Il manque l'allumeur le démarreur et la dynamo sont présents. Il est rare de trouver un tel ensemble dans son état d'origine

*An original engine and gearbox  
Alfa Romeo 2600 cc*

3 000 - 6 000 € - sans réserve



75



76



77

**77**  
**AIRBUS A319**

Panneau de carlingue à deux hublots

En alliage aéronautique spécifique, à décor laqué blanc et bandes rouges  
H. : 91,5 cm. (36 in.),  
L. : 87,5 cm. (34 1/2 in.)

*An Airbus A319 fuselage side panel, two windows*

1 000 - 1 500 €



78

**78**  
**DOUGLAS DC6**

Olympic Airways. Fabrication moderne

Maquette en métal aux couleurs de la compagnie Olympic Airways, les hélices mobiles, montée sur un élégant socle formé des anneaux olympiques, reposant sur une base ronde  
L. : 64 cm. (25 3/4 in.)  
E. : 72 cm. (28 1/4 in.)

*A Douglas DC6 metal scale model on Olympic Airways livery, mounted on a base with Olympic rings, modern fabrication*

1 500 - 2 500 €

**79**  
**BARBIER BENARD TURENNE (B.B.T.)**

Petit spot sur pied télescopique, circa 1955

En aluminium, poli miroir, avec pied télescopique réglable, ancien éclairage de piste ou d'avion  
H. maximale : 250 cm. (98 1/2 in.)

*Aluminium lighting mounted on a telescopic base, circa 1955, Barbier Benard Turenne*

1 800 - 2 500 €



79

**80**  
**BARBIER BENARD TURENNE (B.B.T.)**

Grand spot sur pied télescopique, circa 1955

En aluminium poli miroir, avec pied télescopique réglable, ancien éclairage de piste ou d'avion  
H. maximale : 450 cm. (177 in.)

*Aluminium light mounted on a telescopic base, circa 1955, Barbier Benard Turenne*

2 500 - 3 500 €



80

81

## CONCORDE

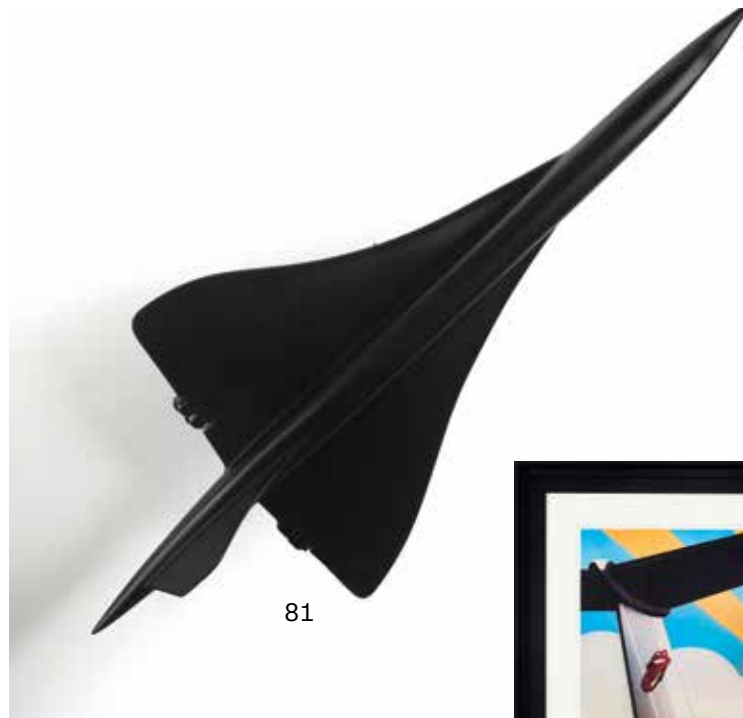
Maquette, fabrication contemporaine

En fibre de verre, à l'échelle 1/36<sup>ème</sup>,  
peint en noir mat, système d'accroche  
murale au dos

Maquette : 170 cm. (67 in.)

*A black painted fiberglass 1/36 scale  
model Concorde, wall mount, modern  
fabrication*

3 000 - 5 000 €



82

## John PASCHE

Né en 1945

Rolling Stones- American tour, 1972

Affiche officielle de John Pasche pour  
la tournée " American Tours" associée  
à l'album « Exhile on Main Street » des  
Rolling Stones en 1972. Encadrée  
89,5 x 62,5 cm. (35 1/4 x 24 3/4 in.).  
Avec cadre : 115 x 89,5 cm.  
(45 1/4 x 35 1/4 in.)

*"Rolling Stones- American tour, 1972",  
official poster by John Pasche. Framed*

1 300 - 1 600 €



82

83

## LES ATELIERS FLOWN X PAUL COUDAMY

Luminaire F-Light - 2012

10 exemplaires conçus, toutes dimensions  
et finitions confondues  
Airbus A340 window-panels / structure  
métal / éclairage LED  
H. : 237 cm. (93 1/4 in.), L. : 317 cm.  
(124 3/4 in.)

Luminaire monumental aux lignes  
résolument spatiales, F-Light est  
une expérience lumineuse formant une  
coque en lévitation qui constitue une  
démarcation de l'espace et offre une  
intimité particulière

*Window panels of the Airbus A340 / metal  
structure/ LED lighting, only 10 copies,  
irrespective of size*

7 000 - 10 000 €



83



84

84  
**MORANE SAULNIER**

MS.760 Paris

Maquette en aluminium poli, par Fradet, montée sur un socle en métal ; non signée  
L. : 25 cm. (9 3/4 in.), E. : 26 cm. (10 1/4 in.)

*An aluminium MS. 760 Paris scale model by Fradet, not signed*

500 - 800 €



85

85  
**AVIONS MARCEL DASSAULT**

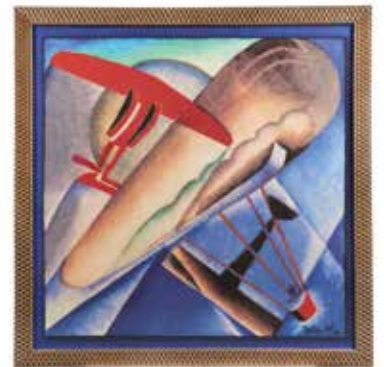
Cendrier Mirage F1

Maquette en métal par MEE surmontant un cendrier en forme de globe terrestre en cristal de Sèvres-France, marqué Avions Marcel Dassault

Maquette: L : 20 cm. (8 in.) ,  
E. : 11,5 cm. (4 1/2 in.) ,  
Globe: D. : 9,5 cm. (3 3/4 in.)

*A metal and crystal de Sèvres Mirage F1 astray*

700 - 1 000 €



86 (partie de lot)

86  
**MINO DELLE SITE**

1994-1996

Deux sérigraphies  
et deux lithographies

- *Le pilote Aliluce*, sérigraphie, signée et datée dans la planche. 77 x 75 cm. (30 1/4 x 29 1/4 in.)

- *Centenaire du futurisme*, sérigraphie, signée dans la planche. Exemple unique. 88 x 88 cm. (34 3/4 x 34 3/4 in.)

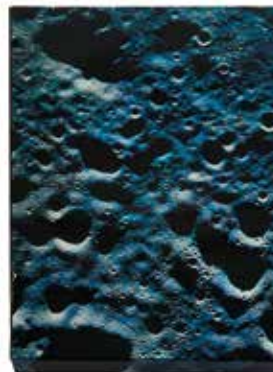
- *Atterrissage nocturne-Avion*, deux lithographies, signées en bas à droite, annotées PDA et une numérotée 17/30. 35 x 50 cm. (13 3/4 x 19 3/4 in.)

*Two silkscreen printing and two lithographs by Mino delle Site*

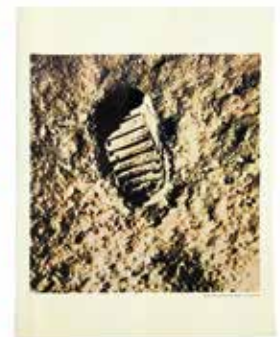
500 - 800 € - sans réserve



87



88





89

\* 87  
**Benoit de CLERCQ**

Né en 1955

**Make Light Not War (MLNW)**

Luminaire, en alliage aéronautique spécifique, acier, aluminium, réalisée à partir d'un modèle de présentation Sidewinder AIM-9 de missile air-air Sidewinder AIM-9, monogrammé B.C. et numérotée 012, éditée à 20 exemplaires en 2013

H. : 136 cm. (49 1/2 in.)

*Air-to-air missile , exhibition model, made from specific metal , turned as a lamp by the artist Benoit de Clercq, numbered and signed*

1 500 - 2 500 €



90

88  
**COFFRET-SOUVENIR DE LA CONQUÊTE SPATIALE**

Édition la Pléiade Bildeberg

Coffret commémoratif de la conquête spatiale et notamment de la mission Apollo 11 et du premier pas de l'Homme sur la lune comprenant 20 photographies couleurs de format 45 x 30,5 cm. (17 3/4 x 12 in.), une carte de format 60 x 60 cm. (23 1/2 x 23 1/2 in.) de la lune, des planches textes relatant les grandes étapes de la conquête spatiale américaine ainsi que les signatures des astronautes Armstrong, Aldrin et Collins. Edition limitée à 99 exemplaires

*Commemorative conquest of space case comprising 20 colour photographs. Limited edition, 99 copies*

700 - 1 000 €

89  
**DASSAULT AVIATION**

Mirage IV O1

Maquette en métal poli, présentant son armement AN-11 au revers, montée sur un socle en bois de forme conique. Prototype expérimental de bombardier, il effectue son 1er vol en 1959

L. : 59 cm. (23 1/4 in.),  
 E. : 32 cm. (12 1/2 in.)

*A fine metal Mirage IV scale model mounted on a wooden base*

1 500 - 2 500 €



91

90  
**DASSAULT AVIATION**

Mirage IVA, au 1/50<sup>ème</sup>

Maquette en résine par la MEE, sur un socle en marbre

L. : 45 cm. (17 3/4 in.),  
 E. : 23,5 cm. (9 1/4 in.)

*A fine 1/50 Mirage IVA scale model mounted on a marble base by MEE*

700 - 1 000 €

91  
**MARTIN BAKER - 1970**

Siège éjectable

En aluminium riveté, monté sur un piétement, en métal noir, plaque constructeur inscrite : Serial N°: 1451, Type : GW6-A, Date : 04.11.70, avec accessoires, condition d'origine

Ce siège éjectable proviendrait d'un F86-Sabre  
 H. : 143 cm. (56 1/4 in.)

*A 1970 Martin Baker ejector seat type GW6-A*

2 500 - 4 000 €

92

### GOTTLIEB & Co

Auto Race - Backglass de flipper - U.S.A. - Fin 1950's

En verre sérigraphié, illustrant une course automobile, système d'éclairage avec variateur de couleurs. Encadré 64,5 x 59,5 cm. (25 1/2 x 23 1/2 in.)

*A blackglass pinball "Auto Race" by Gottlieb & Co, late 1950, illuminating system. Framed*

1 000 - 1 500 €



92

93

### WALK-DON'T WALK

Feu de circulation

Structure en métal peint en jaune, à deux feux Walk-Don't Walk, monté à l'électricité  
H. totale : 161 cm. (63 1/2 in.)

*A metal traffic lights, model with two lights, Walk - Don't Walk*

1 000 - 1 500 €



93

94

### BP SUPER

Globe de pompe à essence

En verre, en forme de blason, décoré sur les deux faces, du logo de la marque en jaune et vert, monté sur un socle éclairant ; quelques rayures au décor  
H. totale : 45 cm. (17 3/4 in.),  
l. : 37 cm. (14 1/2 in.)

*A BP Super glass petrol pump globe, mounted on an illuminating base ; few scratches*

500 - 800 €



94

95

### BLUEBIRD-PROTEUS CN7

Voiture des Records.  
Fabrication moderne

Maquette en bois, peinte en bleu, reprenant les formes aérodynamiques de la voiture des records imaginées par Donald Campbell qui bat en 1964 le record du monde de vitesse terrestre à plus de 648 km/h  
L. : 90 cm. (35 1/2 in.)

*A wooden Bluebird scale model, modern fabrication*

1 500 - 2 500 €



95

95B

### JAGUAR TYPE E

Fonte moderne en métal représentant la fameuse Type E  
L. : 50 cm. (19 3/4 in.)

*A metal Jaguar Type E, modern*

200 - 300 € - sans réserve



95B





96

**96  
CONCORDE**

Anémomètre par I.D.C.

Instrument de vol permettant de calculer la vitesse du vent, P/N 213 05-001, S/N : 172, code : 66 403 002 00, daté 11-77  
10,5 x 10,5 x 18,5 cm. (4 x 4 x 7 1/4 in.)

**Provenance :**

Vente Concorde, étude Marc Labarbe, Toulouse, 28, 29, 30 septembre et 1er octobre 2007, lot 309.

*A Concorde Air Speed Indicator*

3 000 - 5 000 €



97

**97  
CONCORDE**

Indicateur de situation horizontale par S.F.E.N.A.

Instrument de vol, code : 66 849 069 01, n° de série : 5072, date : 03-78  
13 x 13 x 23,5 cm. (5 x 5 x 9 1/4 in.)

**Provenance :**

Vente Concorde, étude Marc Labarbe, Toulouse, 28, 29, 30 septembre et 1er octobre 2007, lot 327

*A Concorde H.S.I.*

4 000 - 6 000 €

**98  
CONCORDE**

Maquette prototype O1 aux ailes grises

En résine, à l'échelle 1/36ème aux couleurs du prototype 01, monté sur un piètement tripode en métal chromé  
L. : 170 cm. (67 in.), E. : 70 cm. (27 1/2 in.)

*A large 1/36 scale model Concorde Air France, mounted on a pedestal*

3 000 - 5 000 €



98

## MASERATI TIPO 61 « BIRDCAGE » - EXCEPTIONNEL CHÂSSIS ET MASTER DE CARROSSERIE

50 000 - 70 000 €

- Exemplaïre unique réalisée à partir d'un châssis fabriqué par Allegretti
- Une vraie pièce de musée
- Plus de deux ans de travail

- One-off with a frame made by Allegretti
- A real museum piece
- More than 2 years of work



© Simone Caldirola

L'atelier Allegretti installé à Modène non loin des grands noms du sport automobile italien comme Ferrari, Maserati et Lamborghini, est célèbre pour sa collaboration dans les années 1960 avec les plus prestigieux fabricants de voitures. Les carrossiers de chez Allegretti réalisèrent de fabuleuses voitures de sport et de compétition, dont la carrosserie de la légendaire Maserati Tipo 60 et 61 couramment dénommées 'Birdcage'.

Giulio Alfieri, ancien ingénieur responsable du design de Maserati directement responsable du projet 'Birdcage' choisit de réaliser un type de châssis tubulaire. Plus de 200 pièces étaient utilisées, avec un diamètre de 10 à 15 mm. Le résultat final du châssis ressemble à une toile d'araignée complexe, généralement dénommée 'Birdcage' (cage à oiseau).

L'ensemble présenté est le résultat d'une belle collaboration qui a nécessité plus de deux ans de

travail. La genèse de ce projet est la découverte d'un châssis ancien qui aurait été réalisé par Allegretti à titre strictement privé. A partir de ce châssis l'idée un peu folle est nait de construire un prototype de master de carrosserie exactement similaire à celui qui avait été produit à l'époque. Le projet a séduit le fils d'Allegretti qui pousuit aujourd'hui le travail de son père au sein de la Carrozzeria Allegretti à Modène, et qui a conservé précieusement les dessins originaux. Cette réalisation a nécessité un travail titanesque. Le résultat final est stupéfiant reprenant parfaitement les dimensions et les lignes originales. Un traitement précis a été apporté aux plus infimes détails : un tableau de bord en aluminium guilloché a été monté avec 3 instruments de bord : deux manomètres de pression d'eau et de pression d'huile Veglia, un compte-tours Jaeger, un volant à trois branches en aluminium avec jante en bois identique à celui qui équipait

*The Allegretti workshop, based in Modena and located within a short distance of the great Italian sportscar names such as Ferrari, Maserati and Lamborghini, is famous for its collaboration in the sixties with the finest Italian car manufacturers. Allegretti coachworks constructed famous sports and racing cars, including the body of the legendary Maserati Tipo 60 and 61, known as the 'Birdcage'.*

*Giulio Alfieri, Maserati's former chief design engineer and directly responsible for the 'Birdcage' project, opted for a chassis made of small spanned tubes. Over 200 individual pieces were used, each with a diameter ranging from 10 to 15mm. The final resulting chassis looks like an ultra complex network, often described as a 'Birdcage'.*

*The set presented is the result of a beautiful collaboration which required more than two*

*years of work. The origin of this project is the discovery of an old frame which would have been made by Allegretti for private. From this frame the slightly crazy idea was born to build a prototype body master exactly similar to the one which had been produced at the time. The project excited the son of Allegretti, who today pursues his father's work in the Carrozzeria Allegretti in Modena, and who has preciously preserved the original drawings. This achievement required titanic work. The final result is amazing, perfectly incorporating the original dimensions and lines. Precise treatment has been brought to the smallest details: an aluminum dashboard has been fitted with 3 instruments: two Veglia water pressure and oil pressure gauges, a Jaeger tachometer, a steering wheel three-spoke aluminum with wooden rim similar to the one*



Châssis par Allegretti avant restauration

le modèle original, le capot moteur est ouvrant, des pneus et jantes à rayons avec moyeu de fixation, deux sièges garnis de tissu bleu, une roue de secours, un bouchon de réservoir, grilles d'aération.

Un véritable témoignage de l'histoire automobile qui se doit de rejoindre les plus grands collections.

Un dossier très complet de photographies sur la réalisation sera remis à l'acquéreur.

*fitted to the original model, the bonnet is opening, tires and spoke rims with fixing hub, two seats in blue fabric, a spare wheel, a fuel filler cap, ventilation grilles.*

*A true testimony to the automotive history that must join the most important collections.*

*A very complete file of photographs on the realization will be given to the buyer.*



100

**100  
FERRARI 365 GTB/4 DAYTONA**

**Boite à outils**

Mallette comprenant sur 2 plateaux :  
8 clés Everest, 1 pince, 1 clé de  
carburateur, 4 tournevis, 5 ampoules,  
5 fusibles, 1 clé à bougie, 1 bougie,  
1 clé de démontage de filtre à huile

*A Ferrari 365 GTB/4 Daytona cased tool  
kit*

2 000 - 3 000 €



101

**101  
FERRARI 365 GTB/4 DAYTONA**

**Trousse de dépannage**

Trousse en vinyle souple brun foncé,  
poignée et courroies en cuir, comprenant :  
1 cric à cliquet, 1 maillet, 1 cliquet,  
1 embout de cliquet, 1 triangle de  
présignalisation

*A Ferrari 365 GTB/4 Daytona emergency  
tool kit*

1 000 - 2 000 €

**102  
FERRARI 365 GTB/4 DAYTONA**

**Tableau de bord complet, version  
européenne en km**

Comprenant une platine en aluminium  
montée avec 8 instruments de bord Veglia  
Borletti : jauge à essence (marquage :  
6534101), compteur de vitesse et  
kilométrique (numéroté : 61.1922/1),  
indicateur de température d'eau,  
ampèremètre, indicateur de température  
d'huile, manomètre de pression d'huile,  
compte-tours (numéroté : 62.0968/1,  
marquage RPP 1:2, cachet OF), horloge,  
avec faisceau électrique ; petite  
éraflure à la lunette de la jauge  
H. : 17,5 cm. (7 in.), L. : 55 cm.  
(21 1/2 in.)

*A rare Ferrari 365 GTB/4 Daytona  
dashboard, European version, comprising  
an aluminum panel fitted with 8 Veglia  
Borletti instruments gauges, wiring  
harness ; a tiny chip on fuel gauge bezel*

8 500 - 14 000 €



102

103

## PHARES MARCHAL

Ensemble comprenant

Deux paires de phares 670/680 dans leur emballage d'origine, circa 1950-1960. Pouvant être montés sur Ferrari 250 GT Lusso ; on joint un phare

*A set of two pairs of Marchal headlamps 670/680 in original boxes*

600 - 900 €



103

104

## FERRARI 365 GTB/4 «DAYTONA»

Quatre écrous centraux de fixation de moyeu de roue

En acier chromé, dans une boîte Ferrari

*Four Ferrari hubs, in a Ferrari box*

600 - 900 €



104

105

## FERRARI 250 GTE ET 330 GTE

Trousse à outils

Trousse en vinyle souple noir comprenant 7 clés, 4 tournevis, 1 pince, 1 maillet, 1 clé à bougie, 1 marteau, 1 cric, 1 courroie, 1 clé de démontage de filtre à huile, 1 embout de graisseur, 1 graisseur, 1 clé pour carburateur, 1 boîte d'ampoules avec 5 ampoules, 1 démonte moyeu, 1 courroie ; certaines sangles en cuir remplacées

*A toolkit for Ferrari 250 GTE and 330 GTE ; some leather straps replaced*

7 000 - 10 000 €



105

106

## FERRARI SERVIZIO ASSISTENZA

Enseigne lumineuse

Simple face, décor en relief, en plexiglas avec cadre en aluminium, montée à l'électricité  
H. : 90 cm. (35 1/2 in.), L. : 49 cm. (19 1/4 in.), P. : 13 cm. (5 in.)

*A Ferrari illuminated sign, single-sided, perspex with aluminium frame*

800 - 1 200 €



106



107

**107  
MASERATI AUTOMOBILI  
SERVIZIO**

Enseigne lumineuse

Double face, en plexiglas avec cadre en métal, deux fixations murales latérales, montée à l'électricité  
H. : 100 cm. (39 1/4 in.), l. : 58 cm. (22 3/4 in.), P. : 20 cm. (8 in.)

*A Maserati illuminated sign, double-sided, perspex with metal frame*

3 000 - 5 000 €



108

**108  
FERRARI SERVIZIO ASSISTENZA**

Enseigne lumineuse

Double face, en plexiglas avec cadre en laiton, deux fixations murales latérales, montée à l'électricité  
H. : 97 cm. (38 1/4 in.), l. : 75 cm. (29 1/2 in.), P. : 15,5 cm. (6 in.)

*A Ferrari illuminated sign, double-sided, perspex with brass frame*

1 000 - 2 000 €

**110  
FERRARI YEARBOOKS**

Rare ensemble de 19 yearbooks, collection de 1949 à 1970

Annuaire publié chaque année par Ferrari répertoriant les résultats des courses, les pilotes, l'actualité de l'année, nombreuses illustrations, bon état général ; l'année 1950 manquante

*A rare Ferrari yearbooks collection from 1949 to 1970, good overall condition ; 1950 yearbook missing*

5 000 - 8 000 €



109

**109  
DINO FERRARI SERVICE**

Enseigne lumineuse

Double face, de forme ronde, en plexiglas avec cadre en métal, fixation murale latérale, montée à l'électricité  
D. : 57 cm. (22 1/2 in.), P. : 18 cm. (7 in.)

*A Dino illuminated sign, double-sided, round shape, perspex with metal frame*

1 000 - 2 000 €

**111  
FERRARI 250**

Ensemble de trois brochures

Ferrari 250 Granturismo coupé Pininfarina, Ferrari 250 Granturismo cabriolet Pininfarina, Ferrari 250 Granturismo cabriolet Pininfarina, dépliant 4 pages, en français, illustrations et spécifications techniques

*Three sales brochures for Ferrari 250 series, French version*

900 - 1 300 €



110

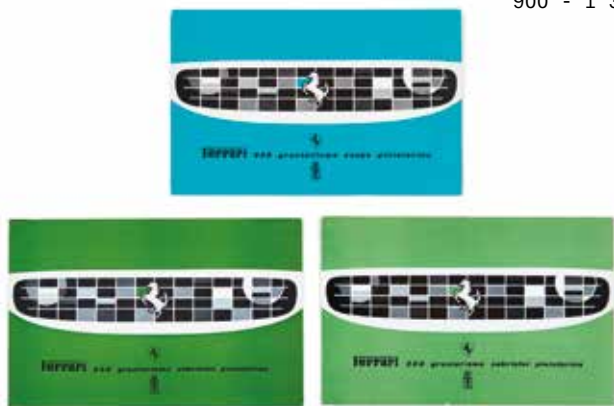
112  
**FERRARI 250**

Ensemble de trois brochures

Ferrari 250 Granturismo coupé  
 Pininfarina 2+2, Ferrari 250 Granturismo  
 coupé Pininfarina (perforé), Ferrari  
 250 Granturismo berlinetta, dépliants,  
 en français, illustrations et  
 spécifications techniques

*Three sales brochures for Ferrari 250  
 series, French version ; one brochure  
 perforated*

900 - 1 300 €



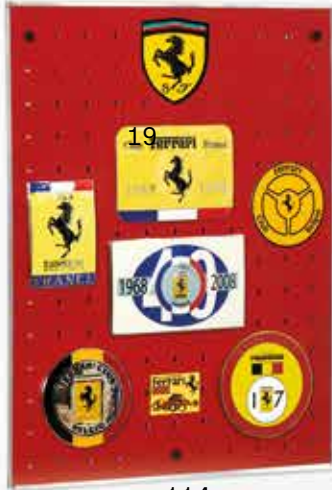
111



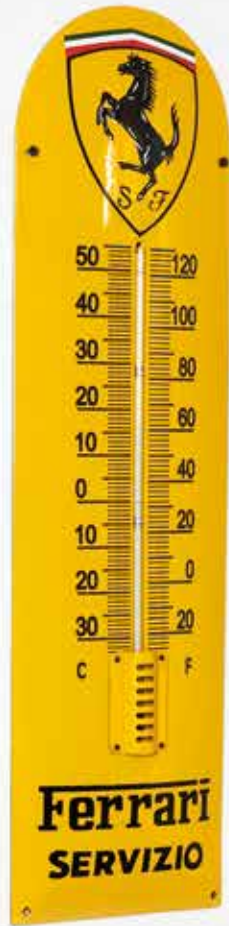
112



113



114



115



116



117



118

**113  
FERRARI**

Plaque émaillée

À décor du Cavallino Rampante sur fond rouge  
30 x 20 cm. (11 3/4 x 8 in.)

*An enamel Ferrari sign*

300 - 500 €

**114  
FERRARI**

Ensemble de 7 badges et écussons -  
France et Belgique

Club Ferrari France, Club Ferrari France 1968-1998, Club Ferrari France 1968-2008, Club Ferrari Belgio, Ferrari Club Belgio, pin's Ferrari 100 ans scuderia, Ferrari 365 P2 Ecurie Francorchamps/Le Mans 1966, montés sur un panneau de présentation

*A collection of 7 Ferrari badges, French and Belgian*

800 - 1 200 €

**115  
FERRARI SERVIZIO**

Grand thermomètre

En métal à décor émaillé sur fond jaune, orné du Cavallino Rampante en partie supérieur, température en degrés et celsius, 4 trous de fixation  
H. : 74 cm. (29 in.), l. : 21 cm. (8 1/4 in.)

*An enamel Ferrari Servizio advertising thermometer*

500 - 800 €

**116  
FERRARI**

Ensemble de 6 badges et écussons -  
U.S.A.

Ferrari Club of America, Ferrari owners Club Monterey 1984, N.A.R.T. (North American Racing Team), Nart Ferrari 412 P/ Le Mans 1967, Ferrari Club of America 2010, Chinetti International Motors/Greenwich, Connecticut, montés sur un panneau de présentation

*A collection of 6 Ferrari American badges*

800 - 1 200 €

**117  
FERRARI**

Ensemble de 7 badges et écussons -  
Grande-Bretagne-Owners Club

David Piper Autoracing, Ferrari owners Club, Maranello Concessionnaires Ferrari 330P, écusson Ferrari Union Jack, Ferrari Owners Club 1997, Ferrari Owner's Club of Great Britain, Ferrari Owners Club, montés sur un panneau de présentation

*A collection of 7 Ferrari badges, British and Owners Club*

700 - 1 000 €





119

119



120

**118  
FERRARI**

Ensemble de 15 badges et écussons - Clubs étrangers et divers

Ferrari Club Nederland, Ferrari Owners Club Deutschland, Ferrari Club of Japan, Ferraristi Svezia, Ferrari Club Suisse, Scuderia Filipinetti, Ferrari Club Piemonte, Big Power Team, Ferrari Club Italia, Classiche certificata cocer, Ferrari 340 America, insigne Dino, Cento Ore Classica Modena 2004, Registro storico, Ferrari Club Genève, montés sur un panneau de présentation

*A collection of 15 Ferrari badges, Foreign clubs and various*

800 - 1 200 €

**119  
FERRARI-SPEEDLINE**

Ensemble pour Ferrari F40

Comprenant deux jantes Speedline SL 364, en alliage, " motif en étoile ", l'une marquée Ferrari 13''JX17'' montées sur deux pneus Pirelli P Zero 335/35ZR17

Artcurial n'est pas en mesure de déterminer l'état, l'intégrité, ni l'utilisation précédente. Nous recommandons d'effectuer les contrôles de sécurité et de conformité habituels auprès d'un service professionnel avant utilisation sur route ou sur piste

*A set of two Ferrari F40 Speedline alloy wheels, one marked Ferrari 13''JX17'' and two Pirelli tyres*

*Artcurial is unable to determine condition, integrity and previous use. We recommend an usual safety and compliance checks with a professional service before road or track use*

2 000- 4 000 €

**120  
FERRARI SERVIZIO ASSISTENZA**

Enseigne lumineuse

Double face, en plexiglas avec cadre en aluminium, système d'accroche latéral, montée à l'électricité  
H. : 107 cm. (42 in.), l. : 80 cm. (31 1/2 in.), P. : 16 cm. (6 1/4 in.)

*A Ferrari illuminated sign, double-sided, perspex with aluminium frame*

3 000 - 5 000 €

**121  
DINO FERRARI SERVICE**

Enseigne lumineuse

Double face, de forme ronde, bombée, en plexiglas avec cadre en métal, deux fixations murales latérales, montée à l'électricité ; rayures sur une face  
D. : 79 cm. (31 in.), P. : 7 cm. (2 3/4 in.)

*A Dino illuminated sign, double-sided, round shape, perspex with metal frame ; scratches on one side*

1 500 - 2 500 €

**122  
FERRARI**

Enseigne lumineuse

Simple face, en plexiglas avec cadre en aluminium, montée à l'électricité  
H. : 90 cm. (35 1/2 in.), l. : 65 cm. (25 1/2 in.), P. : 5,5 cm. (2 in.)

*A Ferrari illuminated sign, single-sided, perspex with aluminium frame*

1 500 - 2 500 €



121



122



123

**123**  
**DÉPART DES 24 HEURES**  
**DU MANS 1963**

Rare affiche éditée par Les Amis de La Vache qui rit

Affiche représentant le départ des 24 Heures du Mans 1963 figurant les Ferrari 250 GT0 n° 24 (#4293GT), n°20 (#4757GT), la Ferrari 330 LMB n°9 (#4381 SA), la Porsche 356B Carrera 2000 GS GT n°30 et l'Alfa Romeo Giulietta SZ n°36 Photo Rosenthal, édition spéciale réservée aux amis de la vache qui rit ; quelques pliures et usures. Encadrée 55 x 157,5 cm. (21 3/4 x 62 in.)

*A rare 1963 Le Mans La Vache qui rit poster, special edition ; few folds and worn paper. Framed*

1 800 - 2 500 €

**124**  
**FERRARI 250 TESTA ROSSA**

Rare dépliant deux feuillets, en anglais, illustrations et spécifications techniques ; quelques petites tâches sur la couverture

*A rare Ferrari 250 Testa Rossa sale brochure, English version ; tiny stains on the cover*

1 000 - 1 500 €



124



125

**125**  
**FERRARI 250 ET 375**

Ensemble de trois brochures

Ferrari 250 Granturismo, dépliant en espagnol, Ferrari 375 Mille Miglia, dépliant en italien, Ferrari 250 Europa-375 America, dépliant en français, illustrations et spécifications techniques

*Three sales brochures for Ferrari 250 and 375 series, Spanish, Italian and French version*

900 - 1 300 €

**126**  
**MASERATI**

Ensemble de deux brochures

Maserati Sport 2000, dépliant, en italien, illustrations, spécifications techniques et palmarès de 1953 et 1954 ; petites déchirures. Maserati Sport A6G, dépliant en français, spécifications techniques, octobre 1951

*Two sales brochures for Maserati, Italian and French version ; one with small tears*

400 - 600 €



126 (partie de lot)



127

127

### FERRARI 212 INTER - 250 MM-340 MM-342 AMERICA

Rare manuel d'utilisation, en anglais, détaillant les spécifications techniques et d'entretien, dépliants de schémas techniques, imprimé à Modène en 1953 ; quelques annotations à l'encre rouge

*A rare instruction manual for Ferrari 212 Inter, 250 MM, 340 MM and 342 America, English version; few handwritten annotations*

500 - 800 €

128

### FERRARI TESTAROSSA

Exceptionnel ensemble de six bagages

En cuir blanc, par la maison Schedoni, serrures et fermoirs en laiton, frappés à l'avant de l'inscription Testarossa surmonté du cavallino, et à l'arrière du logo de la maison Schedoni, bagages spécialement réalisés pour optimiser l'espace du coffre, avec porte-étiquettes, clés et cadenas et housses de protection

*A rare white leather Ferrari Testarossa set of 6 luggages by Schedoni*

6 000 - 9 000 €

129

### DINO

Enseigne lumineuse

Simple face, en plexiglas avec cadre en aluminium, montée à l'électricité

H. : 61 cm. (24 in.),  
L. : 99,5 cm. (39 in.),  
P. : 11 cm. (4 1/4 in.)

*A Dino illuminated sign, single-sided, perspex with aluminium frame*

1 000 - 1 500 €

130

### FERRARI TESTAROSSA

Ensemble de six bagages

En cuir havane, par la maison Schedoni, serrures et fermoirs en laiton, frappés à l'avant de l'inscription Testarossa surmonté du cavallino, et à l'arrière du logo de la maison Schedoni, bagages spécialement réalisés pour optimiser l'espace du coffre, avec porte-étiquettes, clés et cadenas et housses de protection

*An havana leather Ferrari Testarossa set of 6 luggages by Schedoni*

4 000 - 7 000 €



128



129



130

131

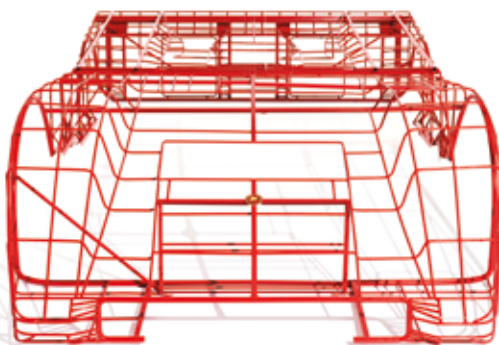
## 1967 SERENISSIMA 3000SP PROTOTIPO

### Master de carrosserie

Structure en métal, en deux parties  
H. : 59 cm.  
L. : environ 305 cm.  
l. : environ 180 cm.

Master réalisé par un spécialiste de Modène à la demande du créateur des Serenissima, le comte Giovanni Volpi di Misurata. Il reprend les formes sportives et évocatrices du prototype Serenissima de 1967.

Cette voiture a reçu deux carrosseries : une version «fermée» et une autre ouverte en métal «Avional» riveté. «C'était un acier très léger mais très



rigide, donc la carrosserie était plus anguleuse» précise le comte Giovanni Volpi di Misurata. Elle a participé à quelques courses en 1969 et 1970.



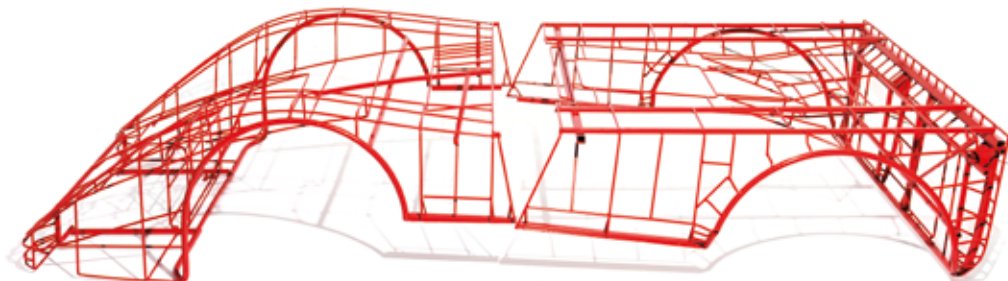
©archives Giovanni Volpi DR

Prototype 1967 à carrosserie en acier "Avional", sur la base d'un châssis et d'un V8 Serenissima à trois soupapes par cylindre

*A prototype Serenissima 3000 SP wireframe sculpture made by a specialist in Modena.*

*Prototype on the base of a modified Serenissima V8 1967. This car had two bodies : a "closed" version and another open body in "Avional" riveted steel. It was a lightweight steel that was very rigid, so the body shape was more angular" said Count Giovanni Volpi di Misurata. It took part in a few races in 1969 and 1970*

5 000 - 10 000 € - sans réserve



131

132

## FERRARI

### Ensemble de quatre maquettes

Ferrari F40 et Ferrari Testarossa, à l'échelle 1/8<sup>ème</sup>, par Pocher, de couleur rouge, en métal et plastique, Ferrari 512 BB, à l'échelle 1/14<sup>ème</sup>, par Carlo Brianza, de couleur rouge, montée sur un socle, Ferrari 166SC MM, édition limitée et numérotée 014/500 montée sur un socle ; accidents et manques

*Four Ferrari scale models ; accidents and missings*

300 - 500 € - sans réserve





133

133  
**ARNO XI TIMOSSI-FERRARI**

Importante maquette

En bois, résine et métal du célèbre bateau de course «modèle unique» de 1953 équipait d'un moteur Ferrari, finement détaillée, montée sur un support en bois noirci  
 L : 116 cm. (45 3/4 in.),  
 l : 44 cm. (17 1/4 in.)

*A large Arno XI Timossi-Ferrari scale model mounted on a wooden base*

1 500 - 2 500 €

134  
**FERRARI 488 GTB**

BBR MODELS, à l'échelle 1/12<sup>ème</sup>,  
 édition limitée

Maquette en résine, l'intérieur finement détaillé, couleur Black Daytona, édition limitée à 5 exemplaires, numérotée 4/5, montée sur un socle en plexiglas noir, plaque BBR/ Genève Auto Show 2015, vendue avec sa vitrine et sa boîte d'origine  
 Maquette : L. : 37 cm. (14 1/2 in.)  
 Socle : L. : 47 cm. (18 1/2 in.),  
 l. : 23 cm. (9 in.)

*A fine Ferrari 488 GTB model by BBR Models, 1/12<sup>th</sup> scale, limited edition and numbered 4/5, with its display case and box*

1 000 - 1 500 €

135  
**FERRARI- VEGLIA**

Deux compteurs de bord type 250 GT,  
 remontages

Un compteur de vitesses, version européenne, gradué en km/h, fond du compteur changé avec indication américaine en miles, un compte tours avec lettrage remplacé en version américaine  
 D. 14 cm. (5 1/2 in.)

*Two Ferrari 250 GT dashboard instruments, reassembly*

300 - 500 € - sans réserve



135



134

136  
**IMPORTANT BLASON  
 CAVALLINO RAMPANTE**

Fabrication moderne

Cavallino Rampante en fonte d'aluminium, signé au dos DEL.C, n°34/100, fixé sur un important blason en fibre de carbone réalisé par CarbonExtreme  
 Blason : 141 x 104 cm. (55 1/2 x 41 in.)  
 Cavallino H. : 90 cm. (35 1/2 in.)

*A cast aluminium Cavallino Rampante mounted on a large carbon fiber panel, modern fabrication*

2 000 - 3 000 €



136

## LOTUS TYPE 49B FORMULE 1 « JPS » - VOITURE POUR ENFANT

12 000 - 18 000 €

- A l'échelle 1/2
- Carrosserie en fibre de verre, châssis en acier
- Freins hydrauliques Brembo

- 1/2 scale
- Fiberglass body, steel chassis
- Brembo hydraulic brakes



Très belle monoplace pour enfant s'inspirant des lignes de la Lotus 49B aux fameuses couleurs noir et or du sponsor JPS. Equipée d'un moteur à quatre temps de 120 cm<sup>3</sup> et 8cv, démarreur électrique, transmission semi-automatique à trois vitesses plus marche arrière. Equipements de très grande qualité : siège et volant en cuir noir, échappement en acier, jantes en alliage de 10 pouces. Véritable mini bolide de course.

*A beautiful single-seater Junior car inspired by the Lotus 49B on famous black and gold livery from "JPS". Fitted with a 120 cc 8hp four-stroke engine, electric starter, three-speeds-plus-reverse semi-automatic transmission. Great quality for accessories and details : full leather interior, stainless steel exhaust system. A real mini racing car.*

## LOTUS TYPE 49 FORMULE 1 «JIM CLARK» - VOITURE POUR ENFANT

12 000 - 18 000 €

- A l'échelle 1/2
- Carrosserie en fibre de verre, châssis en acier
- Freins hydrauliques Brembo

- 1/2 scale
- Fiberglass body, steel chassis
- Brembo hydraulic brakes



Petite Formule 1 pour enfant qui présente toutes les qualités de sa grande sœur. Elle reprend en effet la livrée de la fameuse Lotus pilotée par Jim Clark qui remporta le Grand-Prix des Pays-Bas en 1967. Equipée d'un moteur à quatre temps de 120 cm<sup>3</sup> et 8cv, démarreur électrique, transmission semi-automatique à trois vitesses plus marche arrière. Equipements de très grande qualité : siège et volant en cuir rouge, échappement en acier, jantes en alliage de 10 pouces.

*This Formula 1 Junior car is just as good as its bigger brother with its livery inspired by the Lotus 49 winner in 1967 Zandvoort Grand-Prix driven by Jim Clark. Fitted with a 120 cc 8hp four-stroke engine, electric starter, three-speeds-plus-reverse semi-automatic transmission. Great quality for accessories and details : full leather interior, stainless steel exhaust system.*

## 1968 ALPINE RENAULT A220 JUNIOR PAR DOG/CIJ - SOCIÉTÉ BROUAL

20 000 - 30 000 €  
L. : 266 cm. (104 3/4 in.)  
Poids : 104 kg

- Modèle réalisé sur commande de l'usine Renault de Dieppe en 1968
- Une dizaine d'exemplaires subsistants seulement sur les 58 produits
- Hommage aux 24 Heures du Mans de 1968

- Model ordered by Renault in Dieppe in 1968
- Only ten surviving copies of the 58 products
- Tribute to the 24 Hours of Le Mans 1968



D.R.



Cette mini Alpine Renault a été fabriquée en 1968 par la société DOG/CIJ de Monsieur Broual, sur commande de l'usine Renault Course à Dieppe. Elle devait initier les jeunes aux modèles Renault lors du 55<sup>ème</sup> Salon de l'Automobile de 1968. Produite à seulement 58 exemplaires, elle a été scrupuleusement construite selon le cahier des charges très précis des usines Renault qui a imposé le maximum de pièces de la marque : crémaillère de R16, triangles de suspension de R8, etc.

Coque en fibre de verre montée sur un châssis tubulaire en acier. Elle est équipée d'un moteur thermique JLO 75 cm<sup>3</sup>, démarreur électrique, refroidissement par turbine, roues coulées en Alpac. Son pédalier est réglable et permet à un adulte de pouvoir la piloter.

L'exemplaire présenté dans sa livrée « Bleu de France » et ses stickers Alpine Renault constitue une véritable pièce de collection pour les amateurs de la marque. Elle sera le bolide idéal pour participer à Little Big Mans 2020.

*This mini Alpine Renault was manufactured in 1968 by the company DOG / CIJ of Mr. Broual, on order by Renault race department in Dieppe. It was to introduce young people to Renault models at the 55th Motor Show in 1968. Produced in only 58 copies, it was scrupulously built according to the very precise specifications of Renault company which imposed the maximum number of Renault spare parts: R16 rack, R8 suspension triangles etc.*

*Fiberglass body mounted on a tubular steel frame. Equipped with a JLO 75 cc engine, electric starter, turbine cooling, cast wheels in Alpac. Adjustable pedal to be used by an adult.*

*The copy presented in its livery "Bleu de France" and its Alpine Renault stickers constitutes a real collector's item for fans of the brand. It will be the ideal racing car to participate in Little Big Mans 2020*

## CIRCA 1985 LAMBORGHINI COUNTACH JUNIOR PAR AGOSTINI ITALY – VOITURE POUR ENFANT

30 000 - 40 000 €

- H. : 80 cm. (31 1/2 in.)
- L. : 280 cm. (110 1/4 in.)
- l. : 142 cm. (56 in.)
- Vitesse maximale : 48 km/h

- Un chef d'œuvre du design italien
- Belle combinaison de couleurs
- Edition très limitée

- A masterpiece of Italian design
- A superb combination of colors
- Very limited edition



Dans les années 70, il y a Paco Rabanne, le mobilier plastique, les hippies et la Lamborghini Countach ! Cette supercar fut présentée au Salon de Genève en 1971 et avait pour mission de remplacer la mythique Miura. C'est à Marcello Gandini, pour Bertone, que l'on doit cette ligne spectaculaire, très large, basse et anguleuse avec ses fameuses portes en élytre.

Spécialisé dans les répliques de modèles automobiles mythiques, la société italienne Agostini construit une série limitée de Lamborghini Countach Junior au milieu des années 80 reprenant parfaitement

les proportions de l'originale à l'échelle 2/3.

La carrosserie en fibre de verre est montée sur un châssis en acier. Equipée d'un moteur de 400cc couplé à une transmission automatique 2 vitesses + marche arrière. Mise en route électrique. Jantes, pneus camac, phares et codes, suspensions, freins à disques, alimenté par un système 12 volts.

Livrée rouge, sellerie en cuir blanc, volant Momo en cuir noir, instruments de bord Huret.

Il existe peu d'exemplaires de cette petite icône automobile, et elle reste toujours recherchée par les amateurs.

*When we think of the 70's, we think of Paco Rabanne, plastic furniture, hippies and the Lamborghini Countach! This supercar was presented at the Geneva Motor Show in 1971 and was intended to replace the mythical Miura. It is thanks to Marcello Gandini of Bertone, that we owe this spectacular design, very wide, low and angular with the famous scissor doors.*

*The Italian company Agostini, which is renowned for its junior replicas of iconic sports cars decides to build a Countach Junior mid-80's in a very limited edition.*

*Fiberglass body, steel frame, fitted with a 400cc engine couple with an automatic transmission two-speeds plus reverse. Electric starter. White leather upholstery, Momo steering wheel and Huret counters.*

*Only few copies of this little automotive icon exist, a real opportunity for all amateurs.*





## AC COBRA JUNIOR - VOITURE POUR ENFANT

10 000 - 15 000 €

- A l'échelle 1/2
- Ajustable pour un adulte
- Carrosserie en fibre de verre, châssis en acier

- 1/2 scale
- Adjustable for adult
- Fiberglass body, steel chassis



Cette sportive reprend les lignes de la mythique AC Cobra dans sa fameuse livrée bleue et bandes blanches. Equipée d'un moteur 4-temps 108 cm<sup>3</sup>, puissance 8,5 cv, allumage électronique, boîte semi-automatique : 3 vitesses plus marche arrière, freins à disques Brembo à l'avant et à l'arrière, direction à crémaillère. Phares, feux arrière et clignotants, klaxon, jantes à rayons, siège et intérieur cuir marron, moquette, volant en bois et aluminium. Fabrication de très grande qualité.

*This little racing car looks like the mythical AC Cobra in blue and white stripes livery. Fitted with a 108 cm<sup>3</sup> and 8,5 hp. Three forward gears and one reverse gear, very complete electrical circuit with the starter, lights and flashing indicators, horn, brown leather seat and interior, wood and aluminum steering wheel. A high quality fabrication.*

## ASTON MARTIN DB5 JUNIOR - VOITURE POUR ENFANT

10 000 - 15 000 €

- A l'échelle 1/2
- Ajustable pour un adulte
- Carrosserie en fibre de verre, châssis en acier

- 1/2 scale
- Adjustable for adult
- Fiberglass body, steel chassis



Elégante et très bien constituée, cette version Junior inspirée de l'emblématique DB5 va séduire tous les espions en herbe, enfants comme adultes. Equipée d'un moteur 4-temps 108 cm<sup>3</sup>, puissance 8,5 cv, allumage électronique, boîte semi-automatique : 3 vitesses plus marche arrière, freins à disques Brembo à l'avant et à l'arrière, direction à crémaillère. Phares, feux arrière et clignotants, klaxon, jantes à rayons. Carrosserie vert métallisé, siège et intérieur cuir beige, moquette, volant en bois et aluminium. Fabrication de très grande qualité.

*Elegant and very well made, this Junior inspired from emblematic DB5 will seduce all 007 amateurs. Fitted with a 108 cm<sup>3</sup> and 8,5 hp. Three forward gears and one reverse gear, very complete electrical circuit with the starter, lights and flashing indicators, horn, gold leather seat and interior, wood and aluminum steering wheel. A high quality fabrication.*

## ALPINE RENAULT A 110 JUNIOR ÉLECTRIQUE PAR GUY CHAPPAZ - CHÂSSIS #002

25 000 - 35 000 €

L. : 266 cm. (104 3/4 in.)

l. : 100 cm. (39 1/4 in.)

Poids : 300 kg

Vitesse maximale : 37 km/h

• Excellente qualité de fabrication

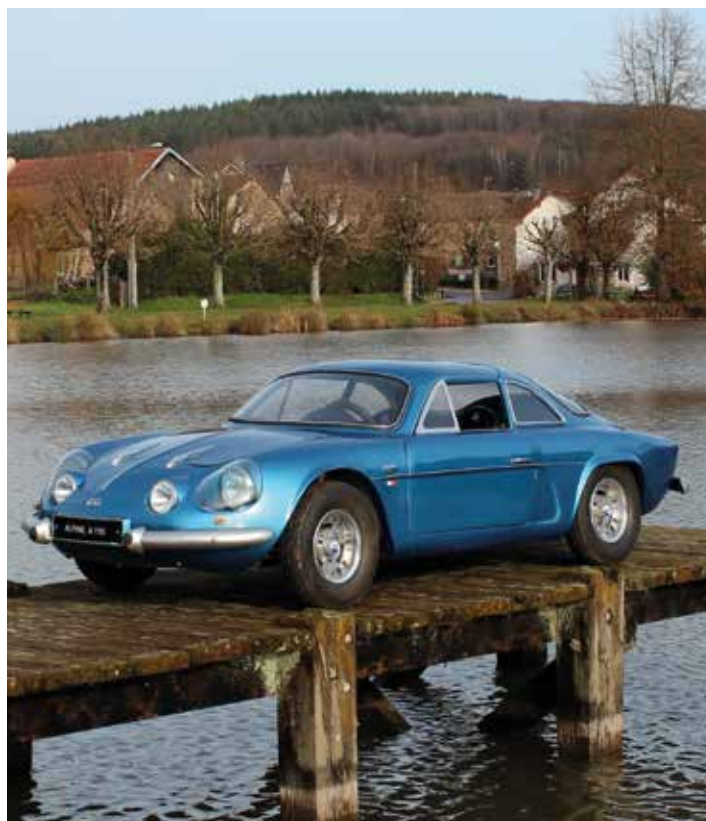
• Modèle électrique unique

• Surprenante de réalisme

• Super handcrafting

• Only one electric made

• Incredibly realistic



Depuis 1983, Guy Chappaz, basé à Crozes Hermitage, fabrique des voitures pour enfants d'excellente qualité à moteur thermique ou électrique.

Echelle 1/2 Variateur électrique Curtis I228.

Châssis tubulaire, carrosserie en fibre de verre, portières, capot avant et arrière ouvrant, toit escamotable, coffre avant, roues en aluminium à jantes boulonnées, bruitier moteur réglable par potentiomètre, peinture Renault # 485, pot de retouche dans le compartiment moteur, pare chocs en aluminium, frein hydraulique, frein d'urgence sur enclenchement de la marche arrière, et arrêt de la voiture à

distance par télécommande, direction à crémaillère, Système d'éclairage actif, phares, feux stop et clignotants, feux arrière de RS Gordini, chargeur de batteries intégré, coupe batteries, livret de fabrication et d'utilisation, double des clefs.

La voiture présentée n'a été fabriquée qu'à 3 exemplaires, 2 à moteur thermique et un seul à moteur électrique. A l'ère des automobiles électriques, ce bolide, proposé à la vente pour la 1ère fois, fera le bonheur d'un jeune enthousiaste qui pourra l'utiliser à loisir ou peut être lors de l'épreuve tant attendue du Mans Classic en juillet 2020, au Little Big Mans.

*Since 1983, Guy Chappaz, based in Crozes Hermitage, built beautiful children car powered by petrol engine or electric power.*

*Scale 1/2 Electric motor Curtis I228.*

*Tubular frame, fibreglass body, opening doors, bonnet, engine compartment,*

*Opening top, 2 pieces alloy rims, electronic adjustable engine sound, Renault paint # 485, touch paint tin in engine bay, alloy bumpers, hydraulic brake, emergency braking when shifting in reverse, emergency stop by external remote control, rack and pinion steering, lights, turn signals, stop lights, RS Gordini rear lights, internal*

*battery charger, battery switch, user's manual, extra set of keys.*

*Only 3 models have been made, 2 with petrol engines and only one with electric power. When it is time for electric car, this jewel is offered at auction for the first time, it will surely become the pride and joy of a young car enthusiast, ready to enjoy privately or maybe to be entered during the le Mans Classic 2020 edition to participate at Little Big Mans.*



144



144



145

144

## JAGUAR XK 120 ROADSTER

Voiture à pédales pour enfant

Très bel exemplaire entièrement fabriqué à la main, carrosserie en fibre de verre de couleur rouge, montée sur un châssis en acier, entraînement par pédalier, détails de grande qualité : élégant volant en métal à 4 branches, sellerie beige, pare-brise en plexiglas, jantes en alliage, pneus

L. : 170 cm. (67 in.),  
l. : 60 cm. (23 3/4 in.)

*A Jaguar XK120 Roadster pedal car, hand-made. Finely detailed*

3 000 - 5 000 €

145

## BUGATTI DRIFT JUNIOR

Voiture électrique pour enfant.  
Exemplaire unique

Etonnante réalisation entièrement réalisée à la main sur la base d'une carrosserie de Bugatti 55 Junior de La Chapelle. Un châssis spécifique à la pratique du drift a été monté, et lui permet de tourner à 360 degrés. Elle est équipée d'un moteur électrique 48 volts alimenté par des batteries lithium. Elle dispose d'un chargeur et de quelques pièces de rechange. Un soin tout particulier a été apporté au traitement des détails : cockpit avec arceau tubulaire, siège baquet avec harnais, calandre de radiateur, roues à bâtons, etc. Sa carrosserie peinte en gris mat correspondant aux références Mercedes constructeur et ses stickers, lui apportent une touche sportive supplémentaire. Elle pèse 85 kg et offre une vitesse de pointe pouvant atteindre 35 km/h. Elle convient à un enfant mesurant 1,10 m. Elle est prête à prendre le départ de Little Big Mans 2020.

*An astonishing Bugatti drift junior electrical child car. One-off. Hand-made on a Bugatti 55 Junior de La Chapelle body with a specific frame for drift, fitted with an electric engine. Finely detailed. Ready for Little Big Mans 2020*

6 000 - 9 000 €





146

146  
**THE WRIGHT FLYER**

Importante maquette

En bois, métal et toile tendue, impressionnante par ses dimensions, très finement détaillée, moteur et mécanisme par chaînes, représentant le fameux Wright Flyer avec lequel les frères Wright effectuèrent le premier vol motorisé de l'histoire de l'aviation le 17 décembre 1903

H. : 55 cm. (21 3/4 in.),  
L. : 110 cm. (43 1/4 in.),  
E. : 180 cm. (71 in.)

*An impressive wooden, metal and canvas Wright Flyer scale model*

8 000 - 10 000 € - sans réserve



147

147  
**RIVA AQUARAMA**

Importante maquette à l'échelle 1/5ème

En bois, résine et métal, entièrement réalisée à la main, très finement détaillé : accastillages en métal chromé, tableau de bord détaillé, sellerie en bleu et blanc, reposant sur un ber de présentation en bois laqué noir

L. : 175 cm. (69 in.), l. 51 cm. (20 in.)

*An impressive Riva Aquarama 1/5 scale model, finely detailed, mounted on a wooden base*

4 000 - 7 000 €



147



148

148

### WALK-DON'T WALK

Feu de circulation, Eagle Signal, U.S.A.

En métal chromé, monté sur un système d'accroche murale orientable, monté à l'électricité

H. : 60 cm. (23 3/4 in.), l. : 30 cm. (11 3/4 in.)

*A chromed plated metal traffic lights "Walk-Don't Walk", illuminated system*

500 - 800 €

149

### MASERATI

Enseigne lumineuse

De forme rectangulaire, simple face, en plexiglas avec cadre en aluminium, système d'éclairage

60 x 60 cm. (23 3/4 x 23 3/4 in.)

*A Maserati illuminated sign, single-sided, perspex with aluminium frame ; illuminated system*

2 000 - 4 000 €

150

### FEU TRICOLEURE DE CIRCULATION

La partie supérieure en métal chromé à trois feux de couleurs, reposant sur un pied tubulaire en métal laqué noir, monté à l'électricité

H. totale : 217 cm. (85 1/2 in.)

*A chromed plated metal traffic light with three lights, mounted on a base, illuminated system*

1 200 - 1 800 €



149

151

### D'après Andy WARHOL

1928-1987

Cars series - Mercedes-Benz W196R

Affiche en couleurs, représentant la Mercedes-Benz W196R, Achenbach Art Edition/ Galerie Hans Mayer/ Düsseldorf-1988-Best NR : 078. Entoilée et encadrée 115 x 116 cm. (45 1/4 x 45 3/4 in.). Avec cadre : 123 x 123 cm. (48 1/2 x 48 1/2 in.)

*A Car series poster depicting a Mercedes-Benz W196 R after Andy Warhol. Linen back and framed*

1 000 - 1 500 €

152

### Fabien NOVARINO

Né en 1963

Overdrive Legend, 2015

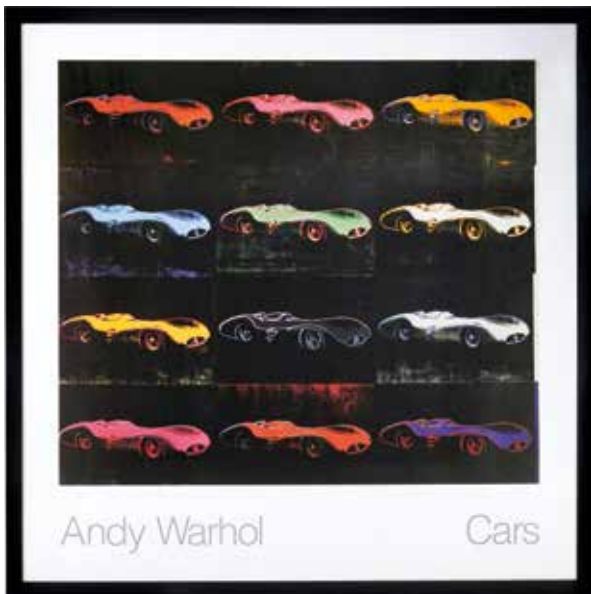
Photographie - Collage imprimé sur dibond, signé en bas à gauche et portant la mention imprimée "© Fabien Novarino 2015" à droite au centre, signé, titré et numéroté 2/12 au dos. Encadré 80 x 80 cm. (31 1/2 x 31 1/2 in.)

*Color photograph and collage on dibond, signed bottom left, titled and numbered 2/12 on the back. Framed*

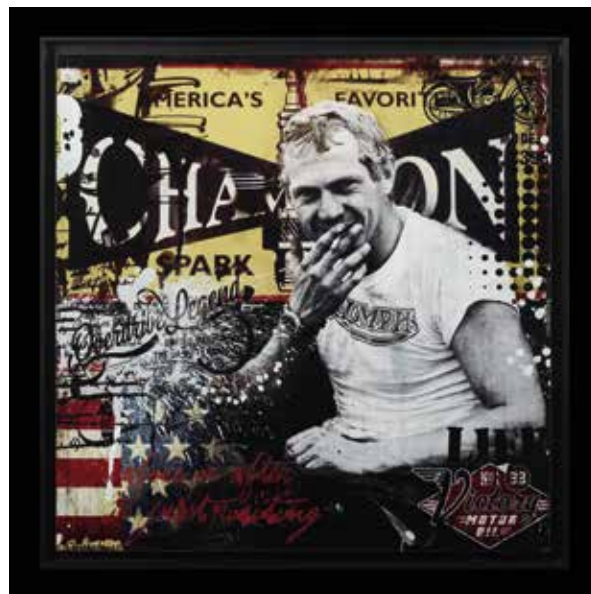
800 - 1 200 € - sans réserve



150



151



152

153  
**PARK-O-METER**

Parcmètre «Coca-Cola»

En métal, restauré aux couleurs et au décor de la marque Coca-Cola sur les deux faces, décors différents  
H. : 52,5 cm. (20 3/4 in.),  
L. : 18 cm. (7 in.)

*A metal Park-o-Meter restored on the colors and brand name Coca-Cola*

300 - 500 €

154  
**DOUGLAS DC-9**

Panneau de carlingue un hublot

En alliage aéronautique spécifique, poli miroir  
H. : 75,5 cm. (29 3/4 in.), L. : 35,5 cm. (14 in.)

*A Douglas DC-9 side fuselage panel one window*

400 - 600 €

155  
**PARK-O-METER**

Parcmètre «Pepsi-Cola»

En métal, restauré aux couleurs et au décor de la marque Pepsi-Cola sur les deux faces, décors différents  
H. : 52,5 cm. (20 3/4 in.),  
L. : 18 cm. (7 in.)

*A metal Park-o-Meter restored on the colors and brand name Pepsi-Cola*

300 - 500 €



153



154



155

## RENAULT WILLIAMS FORMULE 1 JUNIOR « AYRTON SENNA » - VOITURE POUR ENFANT

2 000 - 3 000 €

L. 240 cm. (94 1/2 in.)

- Hommage au mythique champion du monde Ayrton Senna
- En état de fonctionnement
- Voiture pour enfant ou pièce de décoration

- *Tribute to the legendary world champion Ayrton Senna*
- *Working order*
- *Child car or decoration item*



Cette petite monoplace pour enfant est basée sur un châssis tubulaire sur lequel a été montée une carrosserie en fibre de verre reprenant la livrée et la décoration de la dernière Formule 1 pilotée par Ayrton Senna lors du tragique Grand Prix d'Imola le 1er mai 1994. Cette fabrication artisanale munie des ailerons avant et arrière est équipée d'un moteur 4 temps, d'un siège baquet, d'un volant type course, de pneus lisses. La décoration reprend les couleurs, les logos et le numéro 2 du modèle original. Elle est en état de fonctionnement et fera le bonheur d'un jeune pilote en herbe. Etat d'origine

*This little single-seater for child, hand-made, fiberglass body on a tubular frame, similar livery and decoration of the last Ayrton Senna's Formula 1 during the tragic 1994 Imola Grand Prix. Fitted with a four stroke engine, bucket seat, racing steering-wheel, slick tyres, working order, just waiting for a little pilot to race. Original condition*



156



156B

156B

### FERRARI -SAISONS 2004-2006

Partie d'aileron arrière

En fibre de carbone reprenant le lettrage du sponsor, monté sous vitrine en plexiglas

*A rear wing main plate from a Ferrari 2004/2006, mounted on a perspex display*

2 000 - 3 000 €





157

**FERRARI 642- ALAIN PROST - SAISON 1991**

**Museau et aileron avant**

En fibre de carbone, aux couleurs de la Scuderia et logos des sponsors de l'époque et porte le n°27, cet ensemble a équipé la monoplace d'Alain Prost lors probablement au début de la saison 1991, le chiffre 4 est visible sous le nez ; état d'usage

Un certificat de la galerie Monalisa Motor Sport à Monaco sera remis à l'acquéreur

*A rare Ferrari 642 raced front nose and wing fitted on Alain Prost single-seater in 1991 championship, the number 4 is inscribed on the back of the nose ; used condition. A certificate from Monalisa Motor Sport gallery in Monaco will be passed to the buyer*

20 000 - 30 000 €

157

158  
**FERRARI BB512 - 24 HEURES DU MANS 1978**

**Capot avant - Ecurie Luigi Chinetti**

En fibre de carbone, le capot était monté sur la Ferrari BB512 engagée par Luigi Chinetti, importateur Ferrari aux Etats-Unis aux 24 Heures du Mans 1978 sous le numéro 87 et pilotée par Gregg Young, Jacques Guérin et Jean-Pierre Delaunay, abandon à la 18<sup>ème</sup> heure.

**Provenance :**

Ancienne collection Jean-Philippe Giudicelli

*A complete Ferrari BB512 front hood, 1978 24 Hours of Le Mans, Luigi Chinetti*

8 000 - 12 000 €



D.R.



158



159

159  
**FERRARI 250 GTO**

Manichino du museau, à l'échelle 1.  
Fabrication moderne

Structure en fil de fer, à taille réelle, reprenant les formes et les courbes de l'emblématique Ferrari 250 GTO, décorée du n° 62 et du drapeau italien sur plaques de métal

*A 1:1 scale Ferrari 250 GTO nose manichino, wireframe sculpture. Modern fabrication*

4 000 - 6 000 €



160

160  
**JACKY ICKX-FERRARI**

Affiche publicitaire (1968)

Publicité pour les bougies champion, représentant Jacky Ickx au volant de sa Ferrari 312 au Grand Prix de France en 1968 ; nombreuses pilures marquées, papier usé. Encadré 71 x 101 cm. (28 x 39 3/4 in.). Avec cadre : 74 x 105 cm. (29 1/4 x 41 1/4 in.)

*An advertising poster depicting Jacky Ickx driving his Ferrari 312 ; many folds and worn paper. Framed*

100 - 200 € - sans réserve



161

161  
**FERRARI TYPE COURSE**

Morellet Guérineau,  
fin des années 1950

Voiture à pédales pour enfant, en tôle peinte en rouge, décor de bandes blanches, porte le n°6, grille de calandre, tuyau d'échappement, roues à rayons en métal ; état d'usage, rayures et petits éclats, le rétroviseur et le klaxon manquants

L. : 112 cm. (44 in.),  
l. : 57 cm. (22 1/2 in.)

*A rare child's pedal Ferrari Racing car by Morellet Guérineau, late 1950's ; used condition, the mirror and the horn missing*

800 - 1 200 €



162

162

## Ayrton SENNA - TOLEMAN - SAISON 1984

### Volant

Jante en alcantara noir, à trois branches, signé, dédié et daté par Ayrton Senna "To our friend Jean-François minha amizade e estima... Brasil 84", signés également par certains membres de l'Écurie dont Brian Hart (motoriste), Rory Burn (ingénieur châssis) et Pat Simonds (ingénieur de la voiture d'Ayrton), inscription au feutre en haut : "Toleman F1 1984 ?". Bien que cet exemplaire n'ait pas été monté et n'ait pas couru, il constitue un souvenir émouvant de la première saison du champion.

D. : 27 cm. (10 1/2 in.)

Une attestation du vendeur sera remise à l'acquéreur.

Lors du dernier Grand Prix de la saison 1984 à Estoril au Portugal, Ayrton Senna avait annoncé son départ vers l'écurie Lotus pour la saison 1985. Les jours suivants Toleman procédant à des essais de pilotes sur le circuit, Ayrton est resté sur place pour s'offrir quelques jours de vacances. Pendant toute la semaine, l'équipe et le pilote se retrouvent le soir pour dîner ensemble. C'est au cours du dernier dîner qu'Ayrton Senna a offert en guise de remerciements ce volant à son actuel propriétaire, ancien collaborateur de l'entreprise Michelin, ce dernier ayant suivi le pilote pendant sa première saison en Formule 1.

*A rare season 1984 Ayrton Senna's steering wheel directly offered by Ayrton Senna and Toleman team to its current owner who was a technician for Michelin at the end of the season in Estoril. Despite this steering wheel was not fitted and did not race, it is a moving testimony.*

*A written attestation signed by the seller will be passed to the buyer*

5 000 - 8 000 €



## 163 Felipe MASSA- SCUDERIA FERRARI- SAISON 1998

### Grand Prix de Belgique 2008

Combinaison de course marquée des différents sponsors, étiquette inscrite : FM / 634319.00.08 ; quelques taches. Combinaison portée par Felipe Massa lors du très disputé Grand Prix de Belgique du 7 septembre 2008 qu'il remporte devant Nick Heidfeld et Lewis Hamilton. Grand Prix décisif cette année-là pour le titre de champion du monde

#### Provenance :

Deux jours après le Grand Prix de Belgique, le 9 septembre 2008, la combinaison a été acquise par son actuel propriétaire lors d'une vente caritative qui était organisée au profit de l'association de Sonia Rolland à l'hôtel Barrière.

*A rare Felipe Massa racing suit - Scuderia Ferrari- season 1998- worn during his victory in the Belgium Grand Prix.*

*Bought the 9 september 2008 by its current owner during a charity auction*

1 500 - 2 500 €



163



164

**164  
PORSCHE 356 CARRERA**

Rare ensemble de 7 brochures et manuels

Catalogue pièces détachées 356 Carrera moteur type 692 (1961), catalogue pièces détachées 356 Carrera 2200 GS moteur type 587 (1963), guide montage pour 356 Carrera moteurs 547, 692 et 587 (1963), manuel du conducteur type 356B (1962), supplément au manuel de 356B pour Carrera 1600GS/GT (1960), brochure Porsche Carrera (1957), couverture originale pour manuel du conducteur de Porsche 356

*A rare set comprising 7 brochures and manuals for Porsche 356 Carrera*

2 000 - 3 000 €



166

**166  
SCUDERIA FERRARI**

Enseigne lumineuse

Double face, en plexiglas, avec cadre en aluminium, montée à l'électricité 70 x 80 cm. (27 1/2 x 31 1/2 in.)

*A Scuderia Ferrari illuminated sign, double-sided, perspex with aluminium frame*

800 - 1 200 €

**167  
RENAULT F1 TEAM**

Moteur RS26 et volant F1, édition limitée

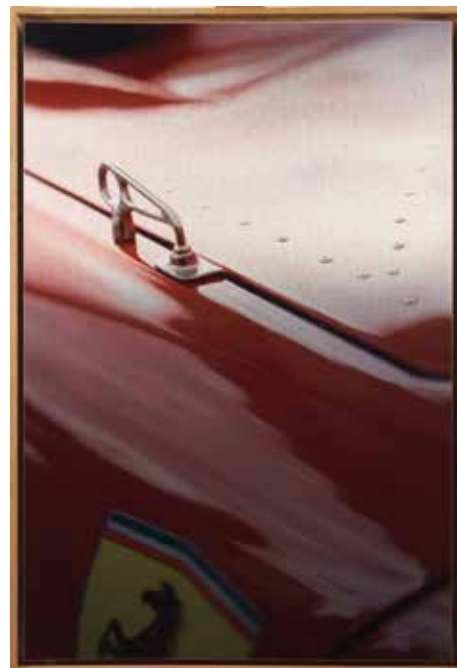
Deux maquettes en résine et métal, finement détaillées. Moteur RS 26 de la saison 2006, World Champion, numéroté 033/500, monté sur un socle. Volant F1 monté sur un socle en plexiglas numéroté 1045/3000, chacune vendue avec une boîte Renault F1 Team

Moteur : 11 x 17,5 cm. (4 1/4 x 7 in.)

Volant : H. totale : 14,5 cm. (5 3/4 in.)

*RS26 engine F1 2006 scale model, limited edition, and a F1 steering-wheel scale model, with Renault F1 Team box*

500 - 800 € - sans réserve



165

**168  
RENAULT RS27**

Collecteur d'échappement, saison 2008

En inconel, provenant du moteur V8 RB4 Renault RS27 de l'écurie Red Bull Racing, monté sur un socle éclairant en bois et inox

H. totale : 88 cm. (34 3/4 in.)

*A Renault RS27 exhaust mounted on a illuminated base*

1 000 - 2 000 €

**165  
Manolo CHRETIEN**

Né en 1966

Ferrari 330 P3

Tirage sur aluminium brossé, caisse américaine en chêne  
Numéroté et signé avec certificat d'authenticité au dos, édition n°3/10  
100 x 66 cm. (39 1/2 x 26 in.)

*Colour photograph mounted on aluminum, signed and numbered 3/10 on the back*

1 500 - 2 500 €



167



168



169

169  
**SHELL**

Plaque émaillée

De forme triangulaire, simple face, inscrite n°30871, Langcat Bussum ; quelques éclats à l'émail 135 cm. (53 in.)

*A Shell enamel sign, single-sided ; few chips*

1 200 - 1 800 €



170

170  
**PEUGEOT - PROST GRAND PRIX**

Bloc moteur Type A20, saison 2000

Bloc moteur, n°ML36010L20, et une culasse, n°ML38194B20, pompe à huile, montée sur une flight case sur châssis bois de présentation, sur roulettes Le Type A20, 10 cylindres en V à 72°, 40 soupapes, 2998 cm<sup>3</sup>, 800 ch à 16200 tr/min, équipé les monoplaces de Jean Alesi et Nick Heidfeld pendant la saison 2000 qui signe la dernière saison du motoriste Peugeot Sport en Formule 1 H. totale : 79 cm. (31 in.), Flight case : 78 x 96 cm. (30 3/4 x 37 3/4 in.)

*A Peugeot-Prost Grand Prix Type 20 block engine and one head, season 2000 mounted on a flight case*

4 000 - 6 000 €

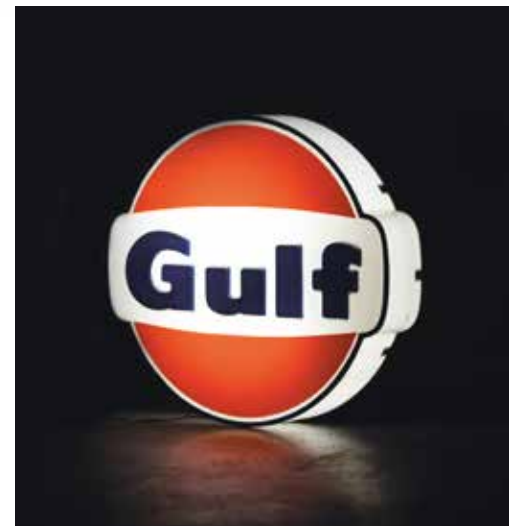
171  
**GULF**

Enseigne lumineuse

En plastique thermoformé, lettrage en relief, simple face, montée à l'électricité 70 x 78 cm. (27 1/2 x 30 3/4 in.)

*A Gulf illuminated sign, single-sided, perspex*

1 200 - 1 800 €



171



172

172  
**HEUER**

Master-Time et Monte-Carlo,  
vers 1960

En métal chromé avec double indication pour la lecture de l'heure et le chronométrage. Double boîtier rond, l'un avec couronne de remontoir pour les heures et le second avec couronne de remontoir et poussoir pour le chronométrage, l'ensemble avec lunette tournante. Cadran signé Master-Time Heuer pour l'indication des heures. Cadran signé Heuer Monte Carlo avec double indication des minutes et des secondes et ouverture à guichet pour les heures. Mouvement 8 jours pour l'indication des heures  
Plaque : 113 x 58 mm.

*A double dashboard with hour indication on Master-Time Heuer, minutes, seconds and aperture for the hours on Heuer Monte-Carlo, 8 days power reserve for the time indicator*

1 800 - 2 500 €

173  
**VEEDOL MOTOR OIL**

Plaque émaillée, circa 1946

De forme ronde, simple face ; éclats sur toute la bordure  
D. : 74 cm. (29 in.)

*A Veedol enamel sign, single-sided ; chips on the border*

600 - 900 € - sans réserve



173

174  
**CHRONOSWISS**

Bordmaster, vers 2000

Compteur de bord avec double indication des heures et du chronométrage. Set avec plaque de montage en acier comprenant : un Bordtimer en aluminium massif, lunette tournante striée, cadran noir avec index, chiffres arabes et aiguilles luminescents. Mouvement mécanique avec réserve de marche de 2 jours. un Stopmaster en aluminium massif, lunette tournante striée, cadran noir avec 1 compteur, totalisateur 12 heures à 6h, index, chiffres arabes et aiguilles luminescents. Mouvement mécanique. Vendu avec son écrin et ses papiers d'origine

*An aluminum dashboard with hour indication and chronograph indication in its original presentation case*

1 800 - 2 500 €



174

175  
**FLASQUE À WHISKY  
ROLLS-ROYCE**

Par Ruddspeed, travail anglais

En métal chromé, sigle émaillé  
Rolls-Royce, marqué au dos Ruddspeed  
Ltd, n°910435  
H. : 19,5 cm. (7 3/4 in.)

*A chrome-plated Rolls-Royce radiator decanter, by Ruddspeed, British, numbered 910435 on the back*

200 - 300 € - sans réserve



175



176  
**BOUDDHA 1943**  
**JOHNNY HALLYDAY**

Exceptionnel livre de photographies de Johnny Hallyday en flight case

Ouvrage d'art en édition limitée à 300 exemplaires exclusivement (interdiction de réassort), signé et numéroté par Daniel Angeli (auteur), format à la française, 464 pages imprimées, vernis acrylique, 27 pages impression 5/5, photographies en couleurs et noir et blanc.

En flight case.

Format fermé : 50 x 70 cm.  
 (19 3/4 x 27 1/2 in.)

Format ouvert : 100 x 70 cm.  
 (39 1/2 x 27 3/4 in.)

*An exceptional art book on Johnny Hallyday, famous French singer, limited edition of 300 copies only, signed and numbered by Daniel Angeli, 464 pages, exceptional size. In a flight case*

4 000 - 6 000 €



# ARTCURIAL

// *Motorcars*



1929 Mercedes-Benz 710 SS Sport Tourer par Fernandez & Darrin

# RÉTROMOBILE 2020

*La vente officielle*

Vente aux enchères :  
Vendredi 7 février 2020  
Salon Rétromobile  
Paris

Contact :  
+33 (0)1 42 99 20 73  
motorcars@artcurial.com  
artcurial.com/motorcars





# JOHN TAYLOR

LUXURY REAL ESTATE SINCE 1864



LES PLUS BELLES TRANSACTIONS  
PORTENT TOUJOURS LA MÊME SIGNATURE

---

JOHN TAYLOR, UNE SOCIÉTÉ DU GROUPE ARTCURIAL

**JOHN TAYLOR PARIS** · 32 AVENUE PIERRE 1ER DE SERBIE · 75008 PARIS, FRANCE · TEL. : +33 (0)1 80 18 79 40 · PARIS@JOHN-TAYLOR.COM  
**JOHN TAYLOR INTERNATIONAL** | COLOMBIE · ÉMIRATS ARABES UNIS · ESPAGNE · ÉTATS-UNIS · FRANCE · INDE  
ITALIE · MALTE · MONACO · QUATAR · RÉPUBLIQUE TCHÈQUE · SUISSE | [WWW.JOHN-TAYLOR.COM](http://WWW.JOHN-TAYLOR.COM)

# ORDRE DE TRANSPORT

## PURCHASER SHIPPING INSTRUCTION

Vous venez d'acquiescer un lot et vous souhaitez qu'Artcurial organise son transport. Nous vous prions de bien vouloir remplir ce formulaire et le retourner soit par mail à: [shipping@artcurial.com](mailto:shipping@artcurial.com) soit par fax au : +33 (0)1 42 99 20 22 ou bien sous pli à : Artcurial – Département Transport 7 Rond-Point des Champs-Élysées – 75008 Paris

Pour tout complément d'information, vous pouvez joindre le service Douanes et Transport au +33 (0)1 42 99 16 57. Votre devis vous sera adressé par mail.

### Enlèvement & Transport

- Je viendrai enlever mes achats (une pièce d'identité en cours de validité sera demandée)  
 Je donne procuration à M./Mme./La Société:

pour l'enlèvement de mes lots et celui-ci se présentera avec, la procuration signée, sa pièce d'identité et un bon d'enlèvement pour les transporteurs.

Merci de bien vouloir me communiquer un devis de transport:

Date Vente Artcurial: \_\_\_\_\_  
Facture N°AC/RE/RA000 : \_\_\_\_\_  
Nom de l'acheteur: \_\_\_\_\_  
E-mail: \_\_\_\_\_  
Nom du destinataire (si différent de l'adresse de facturation): \_\_\_\_\_

Adresse de livraison: \_\_\_\_\_

N° de téléphone : \_\_\_\_\_ Digicode : \_\_\_\_\_  
Étage: \_\_\_\_\_  
Code Postal: \_\_\_\_\_ Ville: \_\_\_\_\_  
Pays: \_\_\_\_\_

Instructions Spéciales:

- \_\_\_\_\_  
 Je demande le déballage et l'enlèvement des déchets

### Conditions générales d'achats et assurance

L'acquéreur est chargé de faire assurer lui-même ses acquisitions, Artcurial SAS décline toute responsabilité quant aux dommages que l'objet pourrait encourir, et ceci dès l'adjudication prononcée. Toutes les formalités et transports restent à la charge exclusive de l'acquéreur.

- J'ai pris connaissance des Conditions Générales d'Achat  
 Merci d'inclure une assurance transport dans mon devis.

### Frais de stockage

Les meubles et pièces volumineuses ne pourront pas être enlevés chez Artcurial, ils sont entreposés dans les locaux de Vulcan Art Services, 135 rue du Fossé Blanc. 92230 Gennevilliers Tél.: +33 (0)1 41 47 94 00.

Le retrait s'effectue sur rendez-vous du Lundi au jeudi: de 9h30 à 12h15 et de 13h30 à 16h45, le Vendredi: de 9h30 à 12h15 et de 13h30 à 15h45

Stockage gracieux les 14 jours suivant la date de vente. Passé ce délai, des frais de stockage par lot et par semaine seront facturés par Vulcan Art Services, toute semaine commencée est due en entier. Aucun retrait ni transport de lot ne pourra intervenir sans le paiement intégral de la facture et de tous les frais afférents.

Your order has to be emailed to [shipping@artcurial.com](mailto:shipping@artcurial.com) (1)  
According to our conditions of sales in our auctions:  
"All transportation arrangements are the sole responsibility of the buyer"

Last Name: \_\_\_\_\_  
Customer ID: \_\_\_\_\_  
First Name: \_\_\_\_\_

- I'll collect my purchases myself  
 My purchases will be collected on my behalf by:

\_\_\_\_\_

I wish to receive a shipping quote to the following email address (1): \_\_\_\_\_

### Shipment address

Name: \_\_\_\_\_  
Delivery address: \_\_\_\_\_

ZIP: \_\_\_\_\_ City: \_\_\_\_\_  
Country: \_\_\_\_\_  
Floor: \_\_\_\_\_ Digicode: \_\_\_\_\_  
Recipient phone No: \_\_\_\_\_  
Recipient Email: \_\_\_\_\_

### Integrated air shipment - Fedex

(If this type of shipment applies to your purchases)\*  
 Yes  No

\* Kindly note that for security reason frame and glass are removed.

### Liability and insurance

The Buyer has to insure its purchase, and Artcurial SAS assumes no liability for any damage items which may occur after the sale.  
 I insure my purchases myself  
 I want my purchases to be insured by the transport agent

### Payment method

No shipment can occur without the settlement of Artcurial's invoice beforehand

- Credit card (visa)  
 Credit card (euro / master card)

Cardholder Last Name: \_\_\_\_\_

Card Number (16 digits): \_\_\_\_ / \_\_\_\_ / \_\_\_\_ / \_\_\_\_  
Expiration date: \_\_ / \_\_  
CVV/CVC N° (reverse of card): \_ \_ \_  
I authorize Artcurial to charge the sum of: \_\_\_\_\_

Name of card holder: \_\_\_\_\_

Date: \_\_\_\_\_

Signature of card holder (mandatory): \_\_\_\_\_

Date: \_\_\_\_\_  
Signature: \_\_\_\_\_



# CONDITIONS GÉNÉRALES D'ACHAT AUX ENCHÈRES PUBLIQUES

## ARTCURIAL SAS

Artcurial SAS est un opérateur de ventes volontaires de meubles aux enchères publiques régié par les articles L 321-4 et suivant du Code de commerce. En cette qualité Artcurial SAS agit comme mandataire du vendeur qui contracte avec l'acquéreur. Les rapports entre Artcurial SAS et l'acquéreur sont soumis aux présentes conditions générales d'achat qui pourront être amendées par des avis écrits ou oraux avant la vente et qui seront mentionnés au procès-verbal de vente.

## I. LE BIEN MIS EN VENTE

a) Les acquéreurs potentiels sont invités à examiner les biens pouvant les intéresser avant la vente aux enchères, et notamment pendant les expositions. Artcurial SAS se tient à la disposition des acquéreurs potentiels pour leur fournir des rapports sur l'état des lots.

b) Les descriptions des lots résultant du catalogue, des rapports, des étiquettes et des indications ou annonces verbales ne sont que l'expression par Artcurial SAS de sa perception du lot, mais ne sauraient constituer la preuve d'un fait.

c) Les indications données par Artcurial SAS sur l'existence d'une restauration, d'un accident ou d'un incident affectant le lot, sont exprimées pour faciliter son inspection par l'acquéreur potentiel et restent soumises à son appréciation personnelle ou à celle de son expert. L'absence d'indication d'une restauration d'un accident ou d'un incident dans le catalogue, les rapports, les étiquettes ou verbalement, n'implique nullement qu'un bien soit exempt de tout défaut présent, passé ou réparé. Inversement la mention de quelque défaut n'implique pas l'absence de tous autres défauts.

d) Les estimations sont fournies à titre purement indicatif et elles ne peuvent être considérées comme impliquant la certitude que le bien sera vendu au prix estimé ou même à l'intérieur de la fourchette d'estimations. Les estimations ne sauraient constituer une quelconque garantie. Les estimations peuvent être fournies en plusieurs monnaies; les conversions peuvent à cette occasion être arrondies différemment des arrondissements légaux.

## 2. LA VENTE

a) En vue d'une bonne organisation des ventes, les acquéreurs potentiels sont invités à se faire connaître auprès d'Artcurial SAS, avant la vente, afin de permettre l'enregistrement de leurs données personnelles. Artcurial SAS se réserve le droit de demander à tout acquéreur potentiel de justifier de son identité ainsi que de ses références bancaires et d'effectuer un dépôt. Artcurial SAS se réserve d'interdire l'accès à la salle de vente de tout acquéreur potentiel pour justes motifs.

b) Toute personne qui se porte enchérisseur s'engage à régler personnellement et immédiatement le prix d'adjudication augmenté des frais à la charge de l'acquéreur et de tous impôts ou taxes qui pourraient être exigibles. Tout enchérisseur est censé agir pour son propre compte sauf dénonciation préalable de sa qualité de mandataire pour le compte d'un tiers, acceptée par Artcurial SAS.

c) Le mode normal pour enchérir consiste à être présent dans la salle de vente. Toutefois Artcurial SAS pourra accepter gracieusement de recevoir des enchères par téléphone d'un acquéreur potentiel qui se sera manifesté avant la vente.

Artcurial SAS ne pourra engager sa responsabilité notamment si la liaison téléphonique n'est pas établie, est établie tardivement, ou en cas d'erreur ou d'omissions relatives à la réception des enchères par téléphone. À toutes fins utiles, Artcurial SAS se réserve le droit d'enregistrer les communications téléphoniques durant la vente. Les enregistrements seront conservés jusqu'au règlement du prix, sauf contestation.

d) Artcurial SAS pourra accepter gracieusement d'exécuter des ordres d'enchérir qui lui auront été transmis avant la vente, pour lesquels elle se réserve le droit de demander un dépôt de garantie et qu'elle aura acceptés. Si le lot n'est pas adjugé à cet enchérisseur, le dépôt de garantie sera renvoyé sous 72h.

Si Artcurial SAS reçoit plusieurs ordres pour des montants d'enchères identiques, c'est l'ordre le plus ancien qui sera préféré. Artcurial SAS ne pourra engager sa responsabilité notamment en cas d'erreur ou d'omission d'exécution de l'ordre écrit.

e) Dans l'hypothèse où un prix de réserve aurait été stipulé par le vendeur, Artcurial SAS se réserve le droit de porter des enchères pour le compte du vendeur jusqu'à ce que le prix de réserve soit atteint. En revanche le vendeur n'est pas autorisé à porter lui-même des enchères directement ou par le biais d'un mandataire. Le prix de réserve ne pourra pas dépasser l'estimation basse figurant dans le catalogue ou modifié publiquement avant la vente.

f) Artcurial SAS dirigera la vente de façon discrétionnaire, en veillant à la liberté des enchères et à l'égalité entre l'ensemble des enchérisseurs, tout en respectant les usages établis. Artcurial SAS se réserve de refuser toute enchère, d'organiser les enchères de la façon la plus appropriée, de déplacer certains lots lors de la vente, de retirer tout lot de la vente, de réunir ou de séparer des lots. En cas de contestation Artcurial SAS se réserve de désigner l'adjudicataire, de poursuivre la vente ou de l'annuler, ou encore de remettre le lot en vente.

g) Sous réserve de la décision de la personne dirigeant la vente pour Artcurial SAS, l'adjudicataire sera la personne qui aura porté l'enchère la plus élevée pourvu qu'elle soit égale ou supérieure au prix de réserve, éventuellement stipulé.

Le coup de marteau matérialisera la fin des enchères et le prononcé du mot «adjugé» ou tout autre équivalent entraînera la formation du contrat de vente entre le vendeur et le dernier enchérisseur retenu. L'adjudicataire ne pourra obtenir la livraison du lot qu'après règlement de l'intégralité du prix. En cas de remise d'un chèque ordinaire, seul l'encaissement du chèque vaudra règlement. Artcurial SAS se réserve le droit de ne délivrer le lot qu'après encaissement du chèque.

h) Pour faciliter les calculs des acquéreurs potentiels, Artcurial SAS pourra être conduit à utiliser à titre indicatif un système de conversion de devises. Néanmoins les enchères ne pourront être portées en devises, et les erreurs de conversion ne pourront engager la responsabilité de Artcurial SAS

## 3. L'EXÉCUTION DE LA VENTE

a) En sus du prix de l'adjudication, l'adjudicataire (acheteur) devra acquitter par lot et par tranche dégressive les commissions et taxes suivantes:

- 1) Lots en provenance de l'UE:
  - De 1 à 150 000 euros: 25 % + TVA au taux en vigueur.
  - De 150 001 à 2 000 000 euros: 20% + TVA au taux en vigueur.
  - Au-delà de 2 000 001 euros: 12 % + TVA au taux en vigueur.

- 2) Lots en provenance hors UE: (indiqués par un O). Aux commissions et taxes indiquées ci-dessus, il convient d'ajouter des frais d'importation, (5,5 % du prix d'adjudication, 20 % pour les bijoux et montres, les automobiles, les vins et spiritueux et les multiples).

- 3) La TVA sur commissions et frais d'importation peuvent être rétrocédés à l'adjudicataire sur présentation des justificatifs d'exportation hors UE. L'adjudicataire UE justifiant d'un n° de TVA Intracommunautaire et d'un document prouvant la livraison dans son état membre pourra obtenir le remboursement de la TVA sur commissions.

Le paiement du lot aura lieu au comptant, pour l'intégralité du prix, des frais et taxes, même en cas de nécessité d'obtention d'une licence d'exportation. L'adjudicataire pourra s'acquitter par les moyens suivants:

- En espèces : jusqu'à 1 000 euros frais et taxes compris pour les ressortissants français et les personnes agissant pour le compte d'une entreprise, 15 000 euros frais et taxes compris pour les ressortissants étrangers sur présentation de leurs papiers d'identité ;
- Par chèque bancaire tiré sur une banque française sur présentation d'une pièce d'identité et, pour toute personne morale, d'un extrait KBis daté de moins de 3 mois (Les chèques tirés sur une banque étrangère ne sont pas acceptés);
- Par virement bancaire;
- Par carte de crédit: VISA, MASTERCARD ou AMEX (en cas de règlement par carte American Express, une commission supplémentaire de 1,85 % correspondant aux frais d'encaissement sera perçue).

- 4) La répartition entre prix d'adjudication et commissions peut-être modifiée par convention particulière entre le vendeur et Artcurial sans conséquence pour l'adjudicataire.

b) Artcurial SAS sera autorisé à reproduire sur le procès-verbal de vente et sur le bordereau d'adjudication les renseignements qu'aura fournis l'adjudicataire avant la vente. Toute fausse indication engagera la responsabilité de l'adjudicataire. Dans l'hypothèse où l'adjudicataire ne se sera pas fait enregistrer avant la vente, il devra communiquer les renseignements nécessaires dès l'adjudication du lot prononcée. Toute personne s'étant fait enregistrer auprès de Artcurial SAS dispose d'un droit d'accès et de rectification aux données nominatives fournies à Artcurial SAS dans les conditions de la Loi du 6 juillet 1978.

c) Il appartiendra à l'adjudicataire de faire assurer le lot dès l'adjudication. Il ne pourra recourir contre Artcurial SAS, dans l'hypothèse où par suite du vol, de la perte ou de la dégradation de son lot, après l'adjudication, l'indemnisation qu'il recevra de l'assureur de Artcurial SAS serait avérée insuffisante.

d) Le lot ne sera délivré à l'acquéreur qu'après paiement intégral du prix, des frais et des taxes. En cas de règlement par chèque,

le lot ne sera délivré qu'après encaissement définitif du chèque, soit 8 jours ouvrables à compter du dépôt du chèque. A compter du lundi suivant le 90e jour après la vente, le lot acheté réglé ou non réglé restant dans l'entrepôt, fera l'objet d'une facturation de 50€ HT par semaine et par lot, toute semaine commencée étant due dans son intégralité au titre des frais d'entreposage et d'assurance. À défaut de paiement par l'adjudicataire, après mise en demeure restée infructueuse, le bien est remis en vente à la demande du vendeur sur folle enchère de l'adjudicataire défaillant; si le vendeur ne formule pas cette demande dans un délai de trois mois à compter de l'adjudication, la vente est résolue de plein droit, sans préjudice de dommages intérêts dus par l'adjudicataire défaillant.

En outre, Artcurial SAS se réserve de réclamer à l'adjudicataire défaillant, à son choix:

- Des intérêts au taux légal majoré de cinq points,
- Le remboursement des coûts supplémentaires engendrés par sa défaillance,
- Le paiement de la différence entre le prix d'adjudication initial et le prix d'adjudication sur folle enchère s'il est inférieur, ainsi que les coûts générés par les nouvelles enchères.

Artcurial SAS se réserve également de procéder à toute compensation avec des sommes dues à l'adjudicataire défaillant. Artcurial SAS se réserve d'exclure de ses ventes futures, tout adjudicataire qui aura été défaillant ou qui n'aura pas respecté les présentes conditions générales d'achat.

e) Les achats qui n'auront pas été retirés dans les sept jours de la vente (samedi, dimanche et jours fériés compris), pourront être transportés dans un lieu de conservation aux frais de l'adjudicataire défaillant qui devra régler le coût correspondant pour pouvoir retirer le lot, en sus du prix, des frais et des taxes.

f) L'acquéreur pourra se faire délivrer à sa demande un certificat de vente qui lui sera facturé la somme de 60 euros TTC.

## 4. LES INCIDENTS DE LA VENTE

En cas de contestation Artcurial SAS se réserve de désigner l'adjudicataire, de poursuivre la vente ou de l'annuler, ou encore de remettre le lot en vente.

a) Dans l'hypothèse où deux personnes auront porté des enchères identiques par la voix, le geste, ou par téléphone et réclament en même temps le bénéfice de l'adjudication après le coup de marteau, le bien sera immédiatement remis en vente au prix proposé par les derniers enchérisseurs, et tout le public présent pourra porter de nouvelles enchères.

b) Pour faciliter la présentation des biens lors de ventes, Artcurial SAS pourra utiliser des moyens vidéos. en cas d'erreur de manipulation pouvant conduire pendant la vente à présenter un bien différent de celui sur lequel les enchères sont portées, Artcurial SAS ne pourra engager sa responsabilité, et sera seul juge de la nécessité de recommencer les enchères.

## 5. PRÉEMPTION DE L'ÉTAT FRANÇAIS

L'état français dispose d'un droit de préemption des œuvres vendues conformément aux textes en vigueur. L'exercice de ce droit intervient immédiatement après le coup de marteau, le représentant de l'état manifestant alors la volonté de ce dernier de se substituer au dernier enchérisseur, et devant confirmer la préemption dans les 15 jours.

Artcurial SAS ne pourra être tenu pour responsable des conditions de la préemption par l'état français.

## 6. PROPRIÉTÉ INTELLECTUELLE - REPRODUCTION DES ŒUVRES

Artcurial SAS est propriétaire du droit de reproduction de son catalogue. Toute reproduction de celui-ci est interdite et constitue une contrefaçon à son préjudice. En outre Artcurial SAS dispose d'une dérogation lui permettant de reproduire dans son catalogue les œuvres mises en vente, alors même que le droit de reproduction ne serait pas tombé dans le domaine public. Toute reproduction du catalogue de Artcurial SAS peut donc constituer une reproduction illicite d'une œuvre exposant son auteur à des poursuites en contrefaçon par le titulaire des droits sur l'œuvre. La vente d'une œuvre n'emporte pas au profit de son propriétaire le droit de reproduction et de présentation de l'œuvre.

## 7. BIENS SOUMIS À UNE LÉGISLATION PARTICULIÈRE

La réglementation internationale du 3 mars 1973, dite Convention de Washington a pour effet la protection de specimens et d'espèces dits menacés d'extinction. Les termes de son application diffèrent d'un pays à l'autre. Il appartient à tout acheteur de vérifier, avant d'enchérir, la législation appliquée dans son pays à ce sujet. Tout lot contenant un élément en ivoire, en palissandre...quelle que soit sa date d'exécution ou son certificat d'origine, ne pourra être importé aux Etats-Unis, au regard de la législation qui y est appliquée. Il est indiqué par un (▲).

## 8. RETRAIT DES LOTS

L'acquéreur sera lui-même chargé de faire assurer ses acquisitions, et Artcurial SAS décline toute responsabilité quant aux dommages que l'objet pourrait encourir, et ceci dès l'adjudication prononcée. Toutes les formalités et transports restent à la charge exclusive de l'acquéreur.

## 9. INDÉPENDANCE DES DISPOSITIONS

Les dispositions des présentes conditions générales d'achat sont indépendantes les unes des autres. La nullité de quelque disposition ne saurait entraîner l'inapplicabilité des autres.

## 10. COMPÉTENCES LÉGISLATIVE ET JURIDICTIONNELLE

Conformément à la loi, il est précisé que toutes les actions en responsabilité civile engagées à l'occasion des prises et des ventes volontaires et judiciaires de meuble aux enchères publiques se prescrivent par cinq ans à compter de l'adjudication ou de la prise. La loi française seule régit les présentes conditions générales d'achat. Toute contestation relative à leur existence, leur validité, leur opposabilité à tout enchérisseur et acquéreur, et à leur exécution sera tranchée par le tribunal compétent du ressort de Paris (France).

## PROTECTION DES BIENS CULTURELS

Artcurial SAS participe à la protection des biens culturels et met tout en œuvre, dans la mesure de ses moyens, pour s'assurer de la provenance des lots mis en vente dans ce catalogue.

Banque partenaire:



V\_9\_FR

# CONDITIONS OF PURCHASE IN VOLUNTARY AUCTION SALES

## ARTCURIAL

Artcurial SAS is an operator of voluntary auction sales regulated by the law articles L321-4 and following of the Code de Commerce. In such capacity Artcurial SAS acts as the agent of the seller who contracts with the buyer. The relationships between Artcurial SAS and the buyer are subject to the present general conditions of purchase which can be modified by saleroom notices or oral indications before the sale, which will be recorded in the official sale record.

## I. GOODS FOR AUCTION

a) The prospective buyers are invited to examine any goods in which they may be interested, before the auction takes place, and notably during the exhibitions. Artcurial SAS is at disposal of the prospective buyers to provide them with reports about the conditions of lots.

b) Description of the lots resulting from the catalogue, the reports, the labels and the verbal statements or announcements are only the expression by Artcurial SAS of their perception of the lot, but cannot constitute the proof of a fact.

c) The statements by made Artcurial SAS about any restoration, mishap or harm arisen concerning the lot are only made to facilitate the inspection thereof by the prospective buyer and remain subject to his own or to his expert's appreciation. The absence of statements Artcurial SAS by relating to a restoration, mishap or harm, whether made in the catalogue, condition reports, on labels or orally, does not imply that the item is exempt from any current, past or repaired defect. Inversely, the indication of any defect whatsoever does not imply the absence of any other defects.

d) Estimates are provided for guidance only and cannot be considered as implying the certainty that the item will be sold for the estimated price or even within the bracket of estimates. Estimates cannot constitute any warranty assurance whatsoever. The estimations can be provided in several currencies; the conversions may, in this case or, be rounded off differently than the legal rounding

## 2. THE SALE

a) In order to assure the proper organization of the sales, prospective buyers are invited to make themselves known to Artcurial SAS before the sale, so as to have their personal identity data recorded. Artcurial SAS reserves the right to ask any prospective buyer to justify his identity as well as his bank references and to request a deposit. Artcurial SAS reserves the right to refuse admission to the auction sales premises to any prospective buyer for legitimate reasons.

b) Any person who is a bidder undertakes to pay personally and immediately the hammer price increased by the costs to be born by the buyer and any and all taxes or fees/expenses which could be due. Any bidder is deemed acting on his own behalf except when prior notification, accepted by Artcurial SAS, is given that he acts as an agent on behalf of a third party.

c) The usual way to bid consists in attending the sale on the premises. However, Artcurial SAS may graciously accept to receive some bids by telephone from a prospective buyer who has expressed such a request before the sale. Artcurial SAS will bear no liability / responsibility whatsoever, notably if the telephone contact is not made, or if it is made too late, or in case of mistakes or omissions relating to the reception of the telephone. For variety of purposes, Artcurial SAS reserves its right to record all the telephone communications during the auction. Such records shall be kept until the complete payment of the auction price, except claims.

d) Artcurial SAS may accept to execute orders to bid which will have been submitted before the sale and by Artcurial SAS which have been deemed acceptable. Artcurial SAS is entitled to request a deposit which will be refunded within 48 hours after the sale if the lot is not sold to this buyer. Should Artcurial SAS receive several instructions to bid for the same amounts, it is the instruction to bid first received which will be given preference. Artcurial SAS will bear no liability/responsibility in case of mistakes or omission of performance of the written order.

e) In the event where a reserve price has been stipulated by the seller, Artcurial SAS reserves the right to bid on behalf of the seller until the reserve price is reached. The seller will not be admitted to bid himself directly or through an agent. The reserve price may not be higher than the low estimate for the lot printed in or publicly modified before the sale.

f) Artcurial SAS will conduct auction sales at their discretion, ensuring freedom of auction and equality among all bidders, in accordance with established practices. Artcurial SAS reserves the right to refuse any bid, to organise the bidding in such manner as may be the most appropriate, to move some lots in the course of the sale, to withdraw any lot in the course of the sale, to combine or to divide some lots in the course of the sale. In case of challenge or dispute, Artcurial SAS reserves the right to designate the successful bidder, to continue the bidding or to cancel it, or to put the lot back up for bidding.

g) Subject to the decision of the person conducting the bidding for Artcurial SAS, the successful bidder will be the bidder would will have made the highest bid provided the final bid is equal to or higher than the reserve price if such a reserve price has been stipulated. The hammer stroke will mark the acceptance of the highest bid and the pronouncing of the word "adjudgé" or any equivalent will amount to the conclusion of the purchase contract between the seller and the last bidder taken in consideration. No lot will be delivered to the buyer until full payment has been made. In case of payment by an ordinary draft/check, payment will be deemed made only when the check will have been cashed.

h) So as to facilitate the price calculation for prospective buyers, a currency converter may be operated by Artcurial SAS as guidance. Nevertheless, the bidding cannot be made in foreign currency and Artcurial SAS will not be liable for errors of conversion.

## 3. THE PERFORMANCE OF THE SALE

a) In addition of the lot's hammer price, the buyer must pay the different stages of following costs and fees/taxes:

- 1) Lots from the EU:
  - From 1 to 150 000 euros: 25 % + current VAT.
  - From 150 001 to 2 000 000 euros: 20 % + current VAT.
  - Over 2 000 001 euros: 12 % + current VAT.
- 2) Lots from outside the EU: (identified by an O). In addition to the commissions and taxes indicated above, an additional import fees will be charged (5,5% of the hammer price, 20% for jewelry and watches, motorcars, wines and spirits and multiples).

3) VAT on commissions and import fees can be retroceded to the purchaser on presentation of written proof of exportation outside the EU.

An EU purchaser who will submit his intra-community VAT number and a proof of shipment of his purchase to his EU country home address will be refunded of VAT on buyer's premium.

The payment of the lot will be made cash, for the whole of the price, costs and taxes, even when an export licence is required.

The purchaser will be authorized to pay by the following means:

- In cash: up to 1 000 euros, costs and taxes included, for French citizens and people acting on behalf of a company, up to 15 000 euros, costs and taxes included, for foreign citizens
- on presentation of their identity papers;
- By cheque drawn on a French bank on presentation of identity papers and for any company, a KBis dated less than 3 months (cheques drawn on a foreign bank are not accepted);
- By bank transfer;
- By credit card: VISA, MASTERCARD or AMEX (in case of payment by AMEX, a 1,85% additional commission corresponding to cashing costs will be collected).

4) The distribution between the lot's hammer price and cost and fees can be modified by particular agreement between the seller and Artcurial SAS without consequence for the buyer.

b) Artcurial SAS will be authorized to reproduce in the official sale record and on the bid summary the information that the buyer will have provided before the sale. The buyer will be responsible for any false information given. Should the buyer have neglected to give his personal information before the sale, he will have to give the necessary information as soon as the sale of the lot has taken place. Any person having been recorded by Artcurial SAS has a right of access and of rectification to the nominative data provided to Artcurial SAS pursuant to the provisions of Law of the 6 July 1978.

c) The lot must to be insured by the buyer immediately after the purchase. The buyer will have no recourse against Artcurial SAS, in the event where, due to a theft, a loss or a deterioration of his lot after the purchase, the compensation he will receive from the insurer of Artcurial SAS would prove insufficient.

d) The lot will be delivered to the buyer only after the entire payment of the price, costs and taxes. If payment is made by cheque, the lot will be delivered after cashing, eight working days after the cheque deposit. If the buyer has not settled his invoice yet or has not collected his purchase, a fee of 50€+VAT per lot, per week (each week is due in full) covering the costs of insurance and storage

will be charged to the buyer, starting on the first Monday following the 90<sup>th</sup> day after the sale. Should the buyer fail to pay the amount due, and after notice to pay has been given by Artcurial SAS to the buyer without success, at the seller's request, the lot is re-offered for sale, under the French procedure known as "procédure de folle enchère". If the seller does not make this request within three months from the date of the sale, the sale will be automatically cancelled, without prejudice to any damages owed by the defaulting buyer. In addition, Artcurial SAS reserves the right to claim against the defaulting buyer, at their option:

- interest at the legal rate increased by five points,
- the reimbursement of additional costs generated by the buyer's default,
- the payment of the difference between the initial hammer price and the price of sale after "procédure de folle enchère" if it is inferior as well as the costs generated by the new auction.

Artcurial SAS also reserves the right to set off any amount Artcurial SAS may owe the defaulting buyer with the amounts to be paid by the defaulting buyer.

Artcurial SAS reserves the right to exclude from any future auction, any bidder who has been a defaulting buyer or who has not fulfilled these general conditions of purchase.

e) For items purchased which are not collected within seven days from after the sale (Saturdays, Sundays and public holidays included), Artcurial SAS will be authorized to move them into a storage place at the defaulting buyer's expense, and to release them to same after payment of corresponding costs, in addition to the price, costs and taxes.

f) The buyer can obtain upon request a certificate of sale which will be invoiced € 60.

#### 4. THE INCIDENTS OF THE SALE

In case of dispute, Artcurial SAS reserves the right to designate the successful bidder, to continue the sale or to cancel it or to put the lot up for sale.

a) In case two bidders have bidden vocally, by mean of gesture or by telephone for the same amount and both claim title to the lot, after the bidding the lot, will immediately be offered again for sale at the previous last bid, and all those attending will be entitled to bid again.

b) So as to facilitate the presentation of the items during the sales, Artcurial SAS will be able to use video technology. Should any error occur in operation of such, which may lead to show an item during the bidding which is not the one on which the bids have been made, Artcurial SAS shall bear no liability/responsability whatsoever, and will have sole discretion to decide whether or not the bidding will take place again.

#### 5. PRE-EMPTION OF THE FRENCH STATE

The French state is entitled to use a right of pre-emption on works of art, pursuant to the rules of law in force. The use of this right comes immediately after the hammer stroke, the representative of the French state expressing then the intention

of the State to substitute for the last bidder, provided he confirms the pre-emption decision within fifteen days. Artcurial SAS will not bear any liability/responsibility for the conditions of the pre-emption by the French State.

#### 6. INTELLECTUAL PROPERTY RIGHT - COPYRIGHT

The copyright in any and all parts of the catalogue is the property of Artcurial SAS. Any reproduction thereof is forbidden and will be considered as counterfeiting to their detriment. Furthermore, Artcurial SAS benefits from a legal exception allowing them to reproduce the lots for auction sale in their catalogue, even though the copyright protection on an item has not lapsed. Any reproduction of Artcurial SAS catalogue may therefore constitute an illegal reproduction of a work which may lead its perpetrator to be prosecuted for counterfeiting by the holder of copyright on the work. The sale of a work of art does not transfer to its buyer any reproduction or representation rights thereof.

#### 7. ITEMS FALLING WITHIN THE SCOPE OF SPECIFIC RULES

The International regulation dated March 3rd 1973, protects endangered species and specimen. Each country has its own lawmaking about it. Any potential buyer must check before bidding, if he is entitled to import this lot within his country of residence. Any lot which includes one element in ivory, rosewood...cannot be imported in the United States as its legislation bans its trade whatever its dating may be. It is indicated by a (▲).

#### 8. REMOVAL OF PURCHASES

The buyer has to insure its purchase, and Artcurial SAS assumes no liability for any damage items which may occur after the sale. All transportation arrangements are the sole responsibility of the buyer.

#### 9. SEVERABILITY

The clauses of these general conditions of purchase are independant from each other. Should a clause whatsoever be found null and void, the others shall remain valid and applicable.

#### 10. LAW AND JURISDICTION

In accordance with the law, it is added that all actions in public liability instituted on the occasion of valuation and of voluntary and court-ordered auction sales are barred at the end of five years from the hammer price or valuation.

These Conditions of purchase are governed by French law exclusively. Any dispute relating to their existence, their validity and their binding effect on any bidder or buyer shall be submitted to the exclusive jurisdiction of the Courts of France.

#### PROTECTION OF CULTURAL PROPERTY

Artcurial SAS applies a policy to prevent the sale of looted or stolen cultural property.

Bank:



V\_9\_FR

## ARTCURIAL

7, Rond-Point des Champs-Élysées  
75008 Paris  
T. +33 (0)1 42 99 20 20  
F. +33 (0)1 42 99 20 21  
contact@artcurial.com  
www.artcurial.com

## ASSOCIÉS

**Comité exécutif:**  
François Tajan, **président délégué**

Fabien Naudan, **vice-président**  
Matthieu Lamoure, **directeur général**  
**d'Artcurial Motorcars**  
Joséphine Dubois, **directeur administratif**  
**et financier**

**Directeur associé senior:**  
Martin Guesnet

**Directeurs associés:**  
Stéphane Aubert  
Emmanuel Berard  
Olivier Berman  
Isabelle Bresset  
Matthieu Fournier  
Bruno Jaubert  
Arnaud Oliveux  
Marie Sanna-Legrand  
Hugues Sébilleau  
Julie Valade

**Conseil de surveillance**  
**et stratégie :**  
Francis Briest, **président**  
Axelle Givaudan, **secrétaire général,**  
**directeur des affaires institutionnelles**

**Conseiller scientifique**  
**et culturel :**  
Serge Lemoine

## GROUPE ARTCURIAL SA

**Président Directeur Général :**  
Nicolas Orłowski

**Président d'honneur :**  
Hervé Poulain

**Vice-président :**  
Francis Briest

**Conseil d'Administration :**  
Francis Briest, Olivier Costa de Beauregard,  
Natacha Dassault, Thierry Dassault,  
Carole Fiquémont, Marie-Hélène Habert,  
Nicolas Orłowski, Hervé Poulain

SAS au capital de 1797000 €  
Agrément n° 2001-005

## JOHN TAYLOR

**Président Directeur Général :**  
Nicolas Orłowski

John Taylor Corporate,  
Europa Résidence,  
Place des Moulins,  
98000 Monaco  
www.john-taylor.fr

## FRANCE

**Bordeaux**  
Marie Janoueix  
Hôtel de Gurchy  
83 Cours des Girondins  
33500 Libourne  
T. +33 (0)6 07 77 59 49  
mjanoueix@artcurial.com

**Montpellier**  
Geneviève Salasc de Cambiaire  
T. +33 (0)6 09 78 31 45  
gsalasc@artcurial.com

**Artcurial Toulouse**  
**Jean-Louis Vedovato**  
Commissaire-Priseur:  
Jean-Louis Vedovato  
8, rue Fermat - 31000 Toulouse  
T. +33 (0)5 62 88 65 66  
v.vedovato@artcurial-toulouse.com

**Strasbourg**  
Frédéric Gasser  
T. +33 (0)6 88 26 97 09  
fgasser@artcurial.com

**Arqana**  
**Artcurial Deauville**  
32, avenue Hocquart de Turtot  
14800 Deauville  
T. +33 (0)2 31 81 81 00  
contact@artcurial-deauville.com

## INTERNATIONAL

**Directeur Europe :**  
Martin Guesnet, 20 31  
Assistante :  
Héloïse Hamon,  
T. +33 (0)1 42 25 64 73

**Allemagne**  
Miriam Krohne, directeur  
Anja Bieg, assistante  
Galeriestrasse 2 b  
80539 Munich  
T. +49 89 1891 3987

**Autriche**  
Caroline Messensee, directeur  
Carina Gross, assistante  
Rudolfsplatz 3 - 1010 Wien  
T. +43 1 535 04 57

**Belgique**  
Vinciane de Traux, directeur  
Aude de Vaucresson, spécialiste Post-War &  
Contemporain  
Stéphanie-Victoire Haine, assistante  
5, avenue Franklin Roosevelt  
1050 Bruxelles  
T. +32 2 644 98 44

**Italie**  
Emilie Volka, directeur  
Lan Macabiau, assistante  
Palazzo Crespi,  
Corso Venezia, 22 - 20121 Milano  
T. +39 02 49 76 36 49

**Monaco**  
Louise Gréther, directeur  
Julie Moreau, assistante  
Monte-Carlo Palace  
3/9 boulevard des Moulins 98000 Monaco  
T. +377 97 77 51 99

**Chine**  
Jiayi Li, consultante  
798 Art District, No 4 Jiuxianqiao Lu  
Chaoyang District - Beijing 100015  
T. +86 137 01 37 58 11  
lijayi7@gmail.com

## Israël

Philippe Cohen, consultant  
T. +33 (0)1 77 50 96 97  
pcohen@artcurial.com

**Artcurial Maroc**  
Olivier Berman, directeur  
Hugo Brami, spécialiste junior  
Soraya Abid, directrice administrative  
Résidence Asmar - Avenue Mohammed VI  
Rue El Adarissa - Hivernage  
40020 Marrakech  
T. +212 524 20 78 20

## ADMINISTRATION ET GESTION

**Secrétaire général,**  
**directeur des affaires institutionnelles :**  
Axelle Givaudan, 20 25  
**Directeur administratif et financier :**  
Joséphine Dubois

**Comptabilité et administration**  
**Comptabilité des ventes :**  
Responsable: Marion Dauneau  
Julie Court, Audrey Couturier,  
Nathalie Higuerey, Marine Langard,  
Thomas Slim-Rey

**Comptabilité générale:**  
Responsable: Virginie Boisseau,  
Marion Bégat, Sandra Margueritat,  
T. +33 (0)1 42 99 20 71

**Responsable administrative**  
**des ressources humaines:**  
Isabelle Chénais, 20 27  
Assistante : Crina Mois, 20 79

**Logistique et gestion des stocks**  
Directeur: Éric Pourchot  
Rony Aviron, Mehdi Bouchekout,  
Clovis Cano, Denis Chevallier,  
Lionel Lavergne, Joël Laviolette,  
Vincent Mauriol, Lal Sellahannadi,  
Louis Sévin

**Transport et douane**  
Responsable : Robin Sanderson, 16 57  
shipping@artcurial.com  
Responsable adjointe :  
Laure-Anne Truchot, 20 77  
shippingdt@artcurial.com  
Marine Renault, 17 01

**Ordres d'achat, enchères par téléphone**  
Kristina Vrzests, 20 51  
Marguerite de Boisbrunet  
Emmanuelle Roncola  
Pétronille Esclattier  
Louise Guignard-Harvey  
bids@artcurial.com

**Marketing, Communication**  
**et Activités Culturelles**  
Directeur :  
Carine Decroi, 16 52  
Chef de projet marketing :  
Lorraine Calemard, 20 87  
Chef de projet marketing junior :  
Béatrice Epezy, 16 23  
Chef de projet marketing junior :  
Marion Guerre, 64 38  
Graphiste : Roxane Lhéoté, 20 10  
Abonnements catalogues :  
Géraldine de Mortemart, 20 43

**Relations Extérieures**  
Chef de projet presse :  
Anne-Laure Guérin, 20 86



## DÉPARTEMENTS D'ART

### Archéologie et Arts d'Orient

Spécialiste :  
Mathilde Neuve-Église  
Administration :  
Lamia Içame, 20 75

### Artcurial Motorcars Automobiles de Collection

Directeur général :  
Matthieu Lamoure  
Directeur adjoint :  
Pierre Novikoff  
Spécialistes : Benjamin Arnaud  
Antoine Mahé  
Spécialiste junior :  
Arnaud Faucon  
Consultant : Frédéric Stoesser  
Directeur des opérations  
et de l'administration :  
Iris Hummel, 20 56  
Administrateurs :  
Anne-Claire Mandine, 20 73  
Sandra Fournet, 38 11

### Automobilia Aéronautique, Marine

Directeur :  
Matthieu Lamoure  
Direction :  
Sophie Peyrache, 20 41

### Art d'Asie

Directeur :  
Isabelle Bresset, 20 13  
Expert :  
Philippe Delalande  
Spécialiste junior :  
Shu Yu Chang, 20 32

### Art Déco

Spécialistes :  
Sabrina Dolla, 16 40  
Cécile Tajan, 20 80  
Experts : Cabinet d'expertise  
Marcilhac

### Bandes Dessinées

Expert : Éric Leroy  
Spécialiste junior :  
Saveria de Valence, 20 11

### Bijoux

Directeur : Julie Valade  
Spécialiste : Valérie Goyer  
Experts: S.A.S. Déchaut-Stetten  
Administrateur:  
Claire Bertrand, 20 52

### Curiosités, Céramiques et Haute Époque

Contact :  
Juliette Leroy-Prost, 20 16

### Inventaires et Collections

Directeur :  
Stéphane Aubert  
Chargé d'inventaires :  
Vincent Heraud, 20 02  
Administrateur :  
Pearl Metalia, 20 18  
Consultants :  
Catherine Heim

### Livres et Manuscrits

Directeur :  
Frédéric Harnisch  
Spécialiste junior :  
Esmeralda Nunez-Mormann  
Administrateur :  
Juliette Audet, 16 58

### Mobilier, Objets d'Art du XVIII<sup>e</sup> et XIX<sup>e</sup> s.

Directeur :  
Isabelle Bresset  
Céramiques, expert :  
Cyrille Froissart  
Orfèvrerie, experts :  
S.A.S. Déchaut-Stetten,  
Marie de Noblet  
Spécialiste :  
Filippo Passadore  
Administrateur :  
Charlotte Norton, 20 68

### Montres

Directeur :  
Marie Sanna-Légrand  
Expert : Geoffroy Ader  
Spécialiste junior :  
Justine Lamarre, 20 39  
Administrateur :  
Sophie Dupont, 16 51

### Orientalisme

Directeur :  
Olivier Berman, 20 67  
Spécialiste junior :  
Hugo Brami, 16 15

### Souvenirs Historiques et Armes Anciennes

Expert :  
Gaëtan Brunel  
Administrateur :  
Juliette Leroy, 20 16

### Ventes Généralistes

Contact :  
Juliette Leroy-Prost, 20 16

### Tableaux et Dessins Anciens et du XIX<sup>e</sup> s.

Directeur :  
Matthieu Fournier  
Dessins Anciens, experts :  
Bruno et Patrick de Bayser  
Spécialiste : Elisabeth Bastier  
Catalogueur : Matthias Ambroselli  
Administrateur :  
Margaux Amiot, 20 07

### Vins Fins et Spiritueux

Experts : Laurie Matheson  
Luc Dabadie  
Spécialiste junior :  
Marie Calzada, 20 24  
vins@artcurial.com

### Hermès Vintage & Fashion Arts

Administrateurs catalogueurs :  
Hermès Vintage  
Alice Léger, 16 59  
Fashion Arts  
Clara Vivien  
T. +33 1 58 56 38 12

### Direction des départements du XX<sup>e</sup> s.

Vice-président :  
Fabien Naudan  
Assistante :  
Alma Barthélemy, 20 48

### Client & Business Développement des départements du XX<sup>e</sup> siècle

Salomé Pirson, 20 34

### Design

Directeur :  
Emmanuel Berard  
Spécialiste junior Design :  
Claire Gallois  
Administrateur :  
Alexandre Barbaise, 20 37  
Consultant Design Italien :  
Justine Despretz, 16 24  
Consultant Design Scandinave :  
Aldric Speer  
Spécialiste junior  
Design Scandinave :  
Capucine Tamboise, 16 21

### Estampes, Livres Illustrés et Multiples

Administrateur :  
Florent Sinnah, 16 54

### Photographie

Spécialiste junior :  
Capucine Tamboise, 16 21

### Urban Art

Limited Edition  
Spécialiste senior :  
Arnaud Oliveux  
Spécialiste :  
Karine Castagna, 20 28

### Impressionniste & Moderne

Directeur :  
Bruno Jaubert  
Recherche et certificat :  
Jessica Cavaleiro  
Catalogueur : Florent Wanecq  
Administrateur :  
Élodie Landais, 20 84

### Post-War & Contemporain

Directeur :  
Hugues Sébilleau  
Recherche et certificat :  
Jessica Cavaleiro  
Catalogueur :  
Sophie Cariguel  
Administrateur :  
Vanessa Favre, 16 13

## COMMISSAIRES-PRISEURS HABILITÉS

Francis Briest, François Tajan,  
Hervé Poulain, Isabelle Bresset,  
Stéphane Aubert, Arnaud Oliveux,  
Matthieu Fournier, Thais Thirouin

## VENTES PRIVÉES

Contact : Anne de Turenne, 20 33

Tous les emails  
des collaborateurs  
d'Artcurial s'écrivent comme  
suit : initiale du prénom  
et nom@artcurial.com, par  
exemple : cdecroi@artcurial.com

Les numéros de téléphone  
des collaborateurs d'Artcurial  
se composent comme suit :  
+33 1 42 99 xx xx

Affilié  
À International  
Auctioneers



International  
Auctioneers

V-201





*Circa 1989, Lamborghini Countach, Fabrication Agostini (détail)*

# RÉTROMOBILE 2020

Samedi 8 février 2020 - 15h  
[artcurial.com](http://artcurial.com)



ARTCURIAL  
*// Motorcars*