

# ART CONTEMPORAIN

*1950 à nos jours*

Mercredi 11 mars 2020 - 14h

7 Rond-Point  
des Champs-Élysées  
75008 Paris



# ARTCURIAL







# ART CONTEMPORAIN

*1950 à nos jours*

Mercredi 11 mars 2020 - 14h

7 Rond-Point  
des Champs-Élysées  
75008 Paris



# ARTS DES XX<sup>e</sup> ET XXI<sup>e</sup> SIÈCLES



François Tajan  
Président délégué  
Commissaire-priseur



Francis Briest  
Président du conseil de  
surveillance et de stratégie  
Commissaire-priseur



Bruno Jaubert  
Directeur  
Impressionniste & Moderne



Hugues Sébilleau  
Directeur  
Post-War & Contemporain



Arnaud Oliveux  
Directeur  
Urban Art  
Commissaire-priseur



Aude de Vauresson  
Spécialiste  
Post-War & Contemporain,  
Art Contemporain Africain  
Belgique



Karine Castagna  
Spécialiste Urban Art  
et Limited Edition



Florent Wanecq  
Catalogueur  
Impressionniste & Moderne



Sophie Cariguel  
Catalogueur  
Post-War & Contemporain



Jessica Cavaleiro  
Recherche et certificat  
Impressionniste & Moderne  
Post-War & Contemporain



Salomé Pirson  
Business développement



Florent Sinnah  
Administrateur  
Estampes, Urban Art  
& Limited Edition



Elodie Landais  
Administratrice  
Impressionniste & Moderne



Vanessa Favre  
Administratrice  
Post-War & Contemporain

# ARTCURIAL DANS LE MONDE



Martin Guesnet  
Directeur Europe



Miriam Krohne  
Directrice Allemagne



Caroline Messensee  
Directrice Autriche



Vinciane de Traux  
Directrice Belgique



Emilie Volka  
Directrice Italie



Olivier Berman  
Directeur Maroc



Louise Gréther  
Directrice Monaco



# ART CONTEMPORAIN

## 1950 à nos jours

vente n°3951

### EXPOSITIONS PUBLIQUES

Téléphone pendant l'exposition  
Tél.: +33 (0)1 42 99 16 13

**Samedi 7 mars**  
11h-18h

**Dimanche 8 mars**  
14h-18h

**Lundi 9 mars**  
11h-19h

### VENTE

**Mercredi 11 mars 2020 - 14h**

**Commissaires-Preiseurs**  
Francis Briest  
Arnaud Oliveux

**Spécialiste**  
Hugues Sébilleau  
Directeur  
Tél.: +33 (0)1 42 99 16 35  
hsebilleau@artcurial.com

**Catalogueur**  
Sophie Cariguel  
Tél.: +33 (0)1 42 99 20 04  
scariguel@artcurial.com

**Informations**  
Vanessa Favre  
Tél.: +33 (0)1 42 99 16 13  
vfavre@artcurial.com

**Recherche et authentification**  
Jessica Cavalero  
Tél.: +33 (0)1 42 99 20 08  
jcavalero@artcurial.com

Catalogue en ligne :  
[www.artcurial.com](http://www.artcurial.com)

**Comptabilité des ventes**  
Tél.: +33 (0)1 42 99 20 71  
salesaccount@artcurial.com

**Transport et douane**  
Robin Sanderson  
Tél.: +33 (0)1 42 99 16 57  
Laure-Anne Truchot  
Tél.: +33 (0)1 42 99 20 77  
shipping@artcurial.com

**Ordres d'achat, enchères par téléphone**  
Tél.: +33 (0)1 42 99 20 51  
bids@artcurial.com

### ARTCURIAL Live Bid

Assistez en direct aux ventes aux enchères d'Artcurial et enchérissez comme si vous y étiez, c'est ce que vous offre le service Artcurial Live Bid.

Pour s'inscrire :  
[www.artcurial.com](http://www.artcurial.com)



Pour les lots en provenance hors CEE, il convient d'ajouter:  
○ 5,5 % du prix d'adjudication pour les lots précédés de ce symbole. Lots en importation temporaire : 313, 362, 404, 496, 559, 560, 561, 572.







# INDEX

## A

ADO Sato – 520  
AILLAUD, Gilles – 425  
ALECHINSKY, Pierre – 346  
ANTEZZO, Matthew – 547  
ARMAN – 395, 398 à 400, 402 à 405  
ARNAL – André Pierre 393, 524  
ARNAL – François 492, 495  
ASSE – Geneviève 484  
ATLAN – Jean-Michel 318  
AUBERTIN – Bernard 521 à 523

## B

BAJ, Enrico – 414  
BANDEIRA, Antonio – 340  
BARBIER, Gilles – 567  
BAUMEISTER, Willi – 302  
BEN – 438  
BERTINI, Gianni – 409  
BETTENCOURT, Pierre – 452 à 454  
BISSIER, Julius – 358  
BISSIERE, Roger – 361  
BITRAN, Albert – 332 à 335, 357, 359  
BLANCHARD, Rémi – 419  
BLOCH, Pierrette – 549  
BOIX-VIVES, Anselme – 417  
BRODAHL, Cris – 557  
BRYEN, Camille – 350, 351

## C

CANE, Louis – 543  
CÉSAR – 396, 397, 401, 402  
CHAISSAC, Gaston – 321, 343  
CHARCHOUNE, Serge – 338, 354  
CLAISSE, Geneviève – 511  
COGNÉE, Philippe – 565  
COMBAS, Robert – 431

## D

DADO – 447 à 449, 451  
DESGRANDCHAMPS, Marc – 527  
DEUX, Fred – 363 à 387  
DEYROLLE, Jean – 324, 325, 327  
DI ROSA, Hervé – 429  
DODEIGNE, Eugène – 553, 555  
DOMOTO, Hisiao – 362  
DOTREMONT, Christian – 304  
DUBUIS, Fernand – 474  
DUMITRESCO, Natalia – 497 à 499

## E

ERRÓ, Gudmundur – 418, 420, 421, 432 à 437

## F

FALCHI, Ettore – 313  
FASSIANOS, Alecos – 540  
FAUTRIER, Jean – 322  
FLANAGAN, Barry – 531  
FRIDRIKS, Katrin – 488  
FRIZE, Bernard – 482

## G

GAÏTIS, Yannis – 412, 413  
GAO Xingjian – 306  
GAUTHIER, Oscar – 328, 353  
GILIOLI, Emile – 356, 514  
GILLET, Roger Edgar – 554  
GILLI, Claude – 410, 444  
GOETZ, Henri – 316, 326, 339  
GUITET, James – 360

## H

HAAS, Michel – 550 à 552  
HANNA, H. Craig – 559 à 561  
HARTUNG, Hans – 348  
HELMAN, Robert – 469  
HÉROLD, Jacques – 349  
HIRAGA, Key – 415  
HOEHME, Gerhard – 317  
HOEYDONCK, Paul van – 450  
HUYNH, Jean-Baptiste – 566

## I

ISCAN, Ferit – 532, 533  
ISOU, Isidore – 548  
ISTRATI, Alexandre – 500 à 504

## J

JACQUET, Alain – 408  
JENKINS, Paul – 481

## K

KIJNO, Ladislav – 493, 494, 496  
KLASEN, Peter – 443  
KNIFER, Julije – 513  
KRAJČBERG, Frans 388, 389  
KRIKI, Christian – 428, 430

## L

LAGAGE, Pierre-César – 323  
LANSKOY, André – 312, 315, 329, 344  
LE MOAL, Jean – 314  
LEPPIEN, Jean – 512  
LEVEE, John – 485, 486  
LINDSTRÖM, Bengt – 456 à 466  
LJUBA – 445, 446

## M

MACRÉAU, Michel – 422, 426  
MAGNELLI, Alberto – 347  
MANTON, Maria – 345  
MARIANI, Umberto – 515  
MARYAN – 423, 424  
MATTA, Roberto – 390, 391  
MEIJER, Jan – 467, 468  
MESSAGIER, Jean – 475 à 480  
MEURICE, Jean-Michel – 516, 517  
MICHAUX, Henri – 300, 301  
MIOTTE, Jean – 330, 331, 505, 506  
MOCQUET, Marlène – 528, 529  
MONINOT, Bernard – 519

## N

NACCACHE, Edgard – 442  
NITKOWSKI, Stani – 546  
NOËL, Georges – 470, 472

## O

ORHON, Mubin – 352

## P

PASQUA, Philippe – 568  
PIAUBERT, Jean – 337, 341  
PIFFARETTI, Bernard – 487  
PINCEMIN, Jean-Pierre – 526  
POLI, Jacques – 518

## R

RAMETTE, Philippe – 571  
RANCINAN, Gérard – 570, 574, 575  
REBEYROLLE, Paul – 491, 534, 535, 542  
RECALCATTI, Antonio – 489, 490  
RECONDO, Felix de – 536 à 538  
REINHOUD – 416  
RUSTIN, Jean – 544, 545, 558

## S

SAURA, Antonio – 392  
SCHLOSSER, Gérard – 407  
SCHNEIDER, Gérard – 336  
SERPAN, Jaroslav Sossountzov – 439 à 441, 508 à 510  
SHUTOV, Sergueï – 572  
SINGIER, Gustave – 320, 342  
SOSNO, Sacha – 530  
SPOERRI, Daniel – 406  
SURIAN, Jean-Jacques – 541  
SUZUKI, Takashi – 310

## T

TAL-COAT, Pierre – 319  
TEXIER, Richard – 471, 473  
TING, Walasse – 539  
TINGUELY, Jean – 394  
TSINGOS, Thanos – 445  
TUMARKIN, Igaël – 355

## U

UBAC, Raoul – 427

## V

VELICKOVIC, Vladimir – 562 à 564, 573  
VIALLAT, Claude – 525  
VOSS, Jan – 507

## W

WANG Yan Cheng – 308, 309, 311  
WEGMAN, William – 569  
WÉRY, Marthe – 483  
WESSELMANN, Tom – 411  
WITKIN, Joel-Peter – 556

## Z

ZAO Wou-Ki – 303, 305  
ZHANG Fangbai – 307

#### Crédits photographiques

Pour les artistes listés ci-dessous, le copyright est le suivant : © Adagp, Paris, 2020

Alain Jacquet - Albert Bitran - Alberto Magnelli - André Lansky - André-Pierre Arnal - Antonio Recalcati - Arman - Bengt Lindström - Bernard Aubertin - Bernard Frize - Bernard Moninot - Bernard Piffaretti - Camille Bryen - Christian Dotremont - Claude Gilli - Claude Viallat - Dado, Daniel Spoerri - Edgard Naccache - Emile Gilioli - Erró - Eugène Dodeigne - Félix de Recondo - François Arnal - Fred Deux - Gaston Chaissac - Geneviève Asse - Geneviève Claisse - Georges Noël - Gérard Rancinan - Gérard Schlosser - Gérard Schneider - Gerhard Hoehme - Gianni Bertini - Gilles Aillaud - Gilles Barbier - Gustave Singier - Henri Goetz - Henri Michaux - Hervé Di Rosa - Isidore Isou - Jacques Hérold - Jacques Poli, James Guitet, Jan Voss, Jean Atlan - Jean Deyrolle, Jean Fautrier, Jean Le Moal, Jean Leppien, Jean Messagier - Jean Miotte - Jean Piaubert - Jean Tinguely - Jean-Jacques Surian - Jean-Pierre Pincemin - John Levee - Julije Knifer - Katrin Fridriks - Ladislav Kijno - Ljuba - Louis Cane - Marc Desgrandchamps - Maria Manton - Marlène Mocquet - Marthe Wéry - Michel Haas - Michel Macréau - Natalia Dumitresco - Oscar Gauthier - Paul Rebeyrolle - Paul Van Hoeydonck - Peter Klasen - Philippe Cognée - Philippe Ramette - Pierre Alechinsky - Pierre Bettencourt - Pierre Lagage - Pierrette Bloch - Raul Ubac - Reinoud - Rémi Blanchard - Richard Texier - Robert Combas - Robert Helman - Roger Bissière - Roger-Edgar Gillet - Serge Charoune - Serpan - Sacha Sosno - Tom Wesselmann - Vladimir Velickovic - Willi Baumeister - Yannis Gaïtis - Zao Wou-Ki

Benjamin Vautier : © Ben Vautier / Adagp, Paris, 2020

César : © SBJ / Adagp, Paris 2020

Hans Hartung : © Hans Hartung / Adagp, Paris 2020

Julius Bissier : © Archivio Bissier, Ascona / Adagp, Paris 2020

Paul Jenkins : © Paul Jenkins/ licensed by Adagp, Paris, 2020

Walasse Ting : © Estate of Walasse Ting / ADAGP, Paris, 2020



*L'intégralité des fiches  
des œuvres est disponible  
sur notre site :*

[www.artcurial.com](http://www.artcurial.com)



300

**Henri MICHAUX**

1899 - 1984

Sans titre - 1967

Acrylique sur papier  
Signé du monogramme en bas à droite « HM »  
et annoté au dos « F155, 1082/78 »  
55,50 x 75 cm

*Acrylic on paper; signed with the  
monogram lower right and inscribed  
on the reverse; 21,85 x 29,52 in.*

4 000 - 6 000 €



301

**Henri MICHAUX**

1899 - 1984

Sans titre - 1967

Acrylique sur papier  
Signé du monogramme en bas à droite « HM »,  
daté et annoté au dos « 1967, F159, 1083/78 »  
55,50 x 75 cm

*Acrylic on paper; signed with the  
monogram lower right, dated and inscribed  
on the reverse; 21,85 x 29,52 in.*

4 000 - 6 000 €



302

**Willi BAUMEISTER**

1889 - 1955

Sans titre - 1951

Fusain sur papier  
Signé en bas à gauche « Baumeister »,  
daté et dédié en haut à droite  
« 19 Mai 51, très ..., Willi Baumeister »  
31,50 x 48 cm

*Charcoal on paper; signed lower left,  
dated and dedicated upper right;  
12,40 x 18,90 in.*

2 500 - 3 500 €



303

**ZAO WOU-KI**

1920 - 2013

Paysage

Encre de Chine sur papier  
Signé et dédié au dos  
« A Mario, Zao Wou-Ki »  
15,50 x 19,50 cm

*India ink on paper; signed and dedicated  
on the reverse; 6,10 x 7,68 in.*

8 000 - 12 000 €



304

**Christian DOTREMONT**

1922 - 1979

Elle est femme à partir du bout des ongles - 1972

Encre de Chine sur papier  
Signé et daté en bas à droite « 1972, Dotremont »,  
titré en bas à gauche « Elle est femme à partir  
du bout des ongles »  
51,50 x 66,50 cm

*India ink on paper; signed and dated lower right,  
titled lower left; 20,28 x 26,18 in.*

8 000 - 12 000 €



305

**ZAO WOU-KI**

1920 - 2013

Sans titre - 1995

Encre de Chine sur papier  
Signé et daté en bas à droite  
« Zao Wou-ki, 95 »  
32,50 x 35 cm

*India ink on paper; signed and dated  
lower right; 12,80 x 13,78 in.*

8 000 - 12 000 €



306

**GAO XINGJIAN**

Né en 1940

Dans le rêve - 1998

Encre sur papier  
Signé et daté en bas à droite « Gao, 1998 »  
45 x 51 cm

*Ink on paper; signed and dated lower  
right; 17,72 x 20,08 in.*

1 800 - 2 500 €



307

**Fangbai ZHANG**

Né en 1965

Sans titre - 2008

Encre de Chine sur papier  
marouflé sur papier  
Signé en chinois et daté  
en bas à droite « 2008.2 »  
102 x 139 cm  
Dimensions du support : 116 x 207 cm

*India ink on paper laid down on paper;  
signed in Chinese and dated lower right;  
40,15 x 54,72 in., dimensions of the  
backing paper: 45,66 x 81,49 in.*

5 000 - 7 000 €





308

**WANG YAN CHENG**

Né en 1960

Sans titre - 1999

Huile sur toile  
Signée et datée en bas à droite  
« Wang Yan Cheng, 1999 »  
89 x 116 cm

*Oil on canvas; signed and dated  
lower right; 35 x 45,67 in.*

15 000 - 20 000 €

309

**WANG YAN CHENG**

Né en 1960

Sans titre - 2002

Huile sur toile  
Signée en bas à droite « Wang Yan Cheng »  
50 x 50 cm

*Oil on canvas; signed lower right;  
19,69 x 19,69 in.*

8 000 - 12 000 €



310

**Takashi SUZUKI**

1898 - 1998

L'implosion bouddique - 1964-66

Huile et collage sur toile (diptyque)  
Signée et datée en bas à droite  
« Suzuki, 64-66 », contresignée, datée,  
titrée en français et en japonais et  
située au dos « L'implosion bouddique,  
Takashi Suzuki, Salon Nika, Japon »  
130 x 179 cm

*Oil and collage on canvas (diptych);  
signed and dated lower right, signed  
again, dated, titled and located on the  
reverse; 51,18 x 70,47 in.*

4 000 - 6 000 €







311

**WANG YAN CHENG**

Né en 1960

Sans titre - 2005

Huile sur toile

Signée, datée et située en bas à droite  
« Wang Y C, 2005, à paris »,  
contresignée, datée et dédiée en  
chinois et en Pinyin au dos  
100 x 100 cm

*Oil on canvas; signed, dated and located  
lower right, signed again, dated and  
dedicated in Chinese and in Pinyin  
on the reverse; 39,37 x 39,37 in.*

30 000 - 40 000 €





312

**André LANSKOY**

1902 - 1976

Sans titre

Huile sur toile

Signée des initiales en haut à droite « a.l. »  
14 x 18 cm

*Oil on canvas; signed with the initials  
upper right; 5,51 x 7,09 in.*

2 000 - 3 000 €

○ 313

**Ettore FALCHI**

1913 - 1997

Sans titre - 1957

Huile sur toile

Signée et datée en bas à droite « Falchi, 57 »  
89,50 x 116 cm

*Oil on canvas; signed and dated  
lower right; 35,24 x 45,67 in.*

3 000 - 4 000 €



314

**Jean LE MOAL**

1909 - 2007

Composition - 1958

Gouache sur papier

Signé, daté et dédié en bas à droite  
« Jean Le Moal, 1958, à Nesto Jacometti  
en signe d'amitié »  
50 x 64,50 cm

*Gouache on paper; signed, dated and  
dedicated lower right; 19,69 x 25,39 in.*

2 000 - 3 000 €



315

**André LANSKOY**

1902 - 1976

**Composition verte - 1973**

Huile sur toile  
Signée et datée en bas à gauche  
« Lanskoï, 73 »  
69 x 48,50 cm

*Oil on canvas; signed and dated  
lower left; 27,17 x 19,09 in.*

18 000 - 25 000 €







316

**Henri GOETZ**

1909 - 1989

Sans titre - 1961

Pastel à l'huile sur toile  
Signée et datée en bas à gauche « goetz, 61 »  
37 x 45,50 cm

*Oil pastel on canvas; signed and dated  
lower left; 14,57 x 17,91 in.*

600 - 800 €



317

**Gerhard HOEHME**

1920 - 1989

Sans titre - 1954

Technique mixte sur carton  
Signé et daté en bas vers la gauche  
« G Hoehme, 54 »  
46 x 59 cm

*Mixed media on cardboard; signed and  
dated lower left; 18,11 x 23,22 in.*

3 000 - 4 000 €



318

**Jean-Michel ATLAN**

1913 - 1960

Sans titre - 1959

Pastel sur papier  
Signé et daté en bas à droite « 59, Atlan »  
45 x 54,50 cm

*Pastel on paper; signed and dated  
lower right; 17,72 x 21,46 in.*

5 000 - 7 000 €



319

**Pierre TAL-COAT**

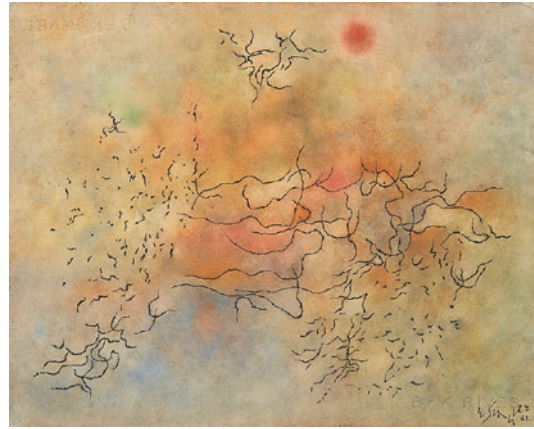
1905 - 1985

Sans titre - 1964

Aquarelle sur papier  
Signé des initiales en bas à droite « TC »  
20 x 26,50 cm

*Watercolour on paper; signed with the initials lower right; 7,87 x 10,43 in.*

1 000 - 1 500 €



320

**Gustave SINGIER**

1909 - 1984

Sans titre - 1962

Technique mixte sur papier  
Signé et daté en bas à droite  
« G. Singier, 62 »  
45 x 56 cm

*Mixed media on paper; signed and dated lower right; 17,72 x 22 in.*

1 500 - 2 000 €



321

**Gaston CHAISSAC**

1910-1964

Sans titre

Pastel gras et crayons de couleur sur papier  
Signé en bas à gauche « G. Chaissac »  
27 x 21 cm

*Pastel and coloured pencil on paper; signed lower left; 10,62 x 8,26 in.*

2 500 - 3 500 €



322

**Jean FAUTRIER**

1898 - 1964

Nu féminin - Circa 1947

Fusain et craie sur papier  
51,50 x 35 cm

*Charcoal and chalk on paper; 20,28 x 13,78 in.*

3 000 - 4 000 €



323

**Pierre-César LAGAGE**

1911 - 1977

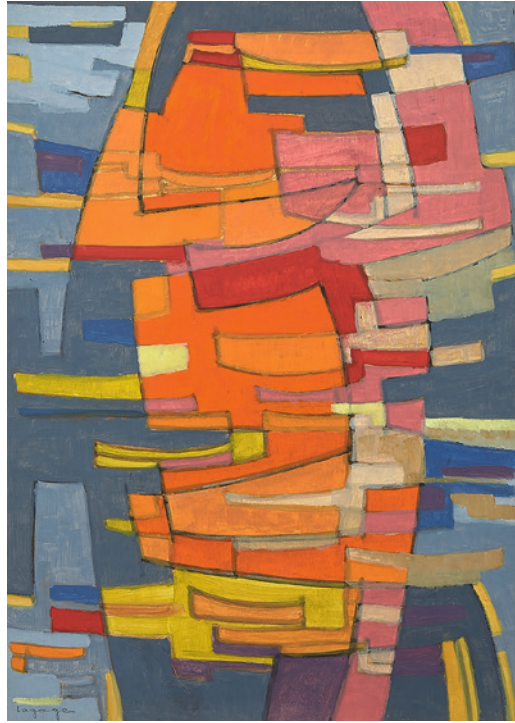
Sans titre - Circa 1950

Huile sur papier

Signé en bas à gauche « Lagage »  
55 x 40 cm

*Oil on paper; signed lower left;  
21,65 x 15,75 in.*

2 000 - 3 000 €



324

**Jean DEYROLLE**

1911 - 1967

Geoir, opus n°616 - 1959

Tempera sur toile

Signée en bas à gauche « J. Deyrolle »,  
contresignée et titrée au dos  
« n°616, Geoir, Deyrolle »  
120 x 60 cm

*Tempera on canvas; signed lower left,  
signed again and titled on the reverse;  
47,24 x 23,62 in.*

4 000 - 6 000 €



325

**Jean DEYROLLE**

1911 - 1967

Axel, opus n°431 - 1955

Tempera sur toile

Signée en haut à droite « J. Deyrolle »,  
titrée au dos « 5, Axel n°431 »  
80 x 40 cm

*Tempera on canvas; signed upper right,  
titled on the reverse; 31,50 x 15,75 in.*

2 000 - 3 000 €



326

**Henri GOETZ**

1909 - 1989

Sans titre - 1952

Huile sur toile

Signée et datée en bas à gauche « Goetz, 52 »  
46 x 38 cm

*Oil on canvas; signed and dated  
lower left; 18,11 x 15 in.*

800 - 1 200 €



327

**Jean DEYROLLE**

1911 - 1967

Molf, opus n°325 - 1953

Tempera sur toile

Signée en bas à droite « J. Deyrolle »,  
contresignée, datée et titrée au dos « Jean  
Deyrolle, Molf n°325, 1953, Opus n°325 »  
100 x 65 cm

*Tempera on canvas; signed lower right,  
signed again, dated and titled on the  
reverse; 39,37 x 25,59 in.*

3 000 - 4 000 €

328

**Oscar GAUTHIER**

1921 - 2009

Sans titre - 1955

Huile sur toile

Signée en bas à droite « Oscar Gauthier »,  
contresignée et annotée au dos  
« Oscar Gauthier, CC-ZCD »  
65 x 81 cm

*Oil on canvas; signed lower right,  
signed again and inscribed on the  
reverse; 25,59 x 31,89 in.*

4 000 - 6 000 €







329

**André LANSKOY**

1902 - 1976

Sans titre

Gouache sur papier

Signé en bas à droite « Lanskoj »

9 x 10 cm

*Gouache on paper; signed lower right;  
3,54 x 3,94 in.*

1 000 - 1 200 €

330

**Jean MIOTTE**

1926 - 2016

Schiedam, au fond du bois - 1968

Huile sur toile

Signée en bas à gauche « Miotte »,

titrée au dos sur le châssis

« Schiedam au fond du bois »

60 x 120 cm

*Oil on canvas; signed lower left,  
titled on the reverse on the stretcher;  
23,62 x 47,24 in.*

5 000 - 7 000 €



331

**Jean MIOTTE**

1926 - 2016

Sans titre

Huile sur toile

Signée en bas à gauche « Miotte »

60 x 73 cm

*Oil on canvas; signed lower left;  
23,62 x 28,74 in.*

6 000 - 8 000 €



332

**Albert BITRAN**

Né en 1931

Composition verticale - 1977

Huile sur toile

Signée et datée en bas à gauche « Bitran, 77 », contresignée, datée et titrée au dos « Composition verticale, Bitran, 77 »  
75,5 x 57 cm

*Oil on canvas; signed and dated lower left, signed again, dated and titled on the reverse; 29,72 x 22,44 in.*

1 500 - 2 000 €



333

**Albert BITRAN**

Né en 1931

Sans titre - 1973

Gouache sur papier

Signé et daté en bas à gauche « Bitran, 73 »  
54 x 74,50 cm

*Gouache on paper; signed and dated lower left; 21,26 x 29,33 in.*

1 500 - 2 000 €



334

**Albert BITRAN**

Né en 1931

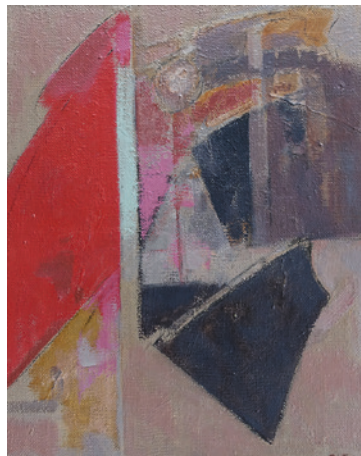
Sans titre – 1970-74

Huile sur toile

Signée et datée en bas à droite « Bitran, 70/74 », contresignée, datée et titrée au dos « Bitran, 1970-74, Sans Titre »  
39,5 x 49,5 cm

*Oil on canvas; signed and dated lower right, signed again, dated and titled on the reverse; 15,55 x 19,48 in.*

1 000 - 1 500 €



335

**Albert BITRAN**

Né en 1931

Sans titre - 1976

Huile sur toile

Signée et datée en bas à droite « Bitran, 76 »  
65 x 54 cm

*Oil on canvas; signed and dated lower right; 25,59 x 21,26 in.*

1 500 - 2 000 €





336

**Gérard SCHNEIDER**

1896 - 1986

Sans titre - 1983

Gouache et encre de Chine  
sur papier journal  
Signé et daté en bas à droite  
« Schneider, 83 »  
28 x 33 cm

*Gouache and India ink on newspaper;  
signed and dated lower right; 11 x 13 in.*

1 200 - 1 500 €

337

**Jean PIAUBERT**

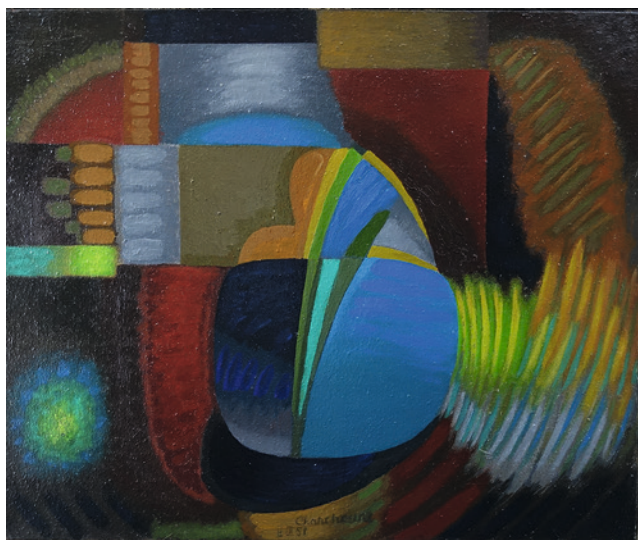
1900 - 2002

Delphes - 1955

Huile sur toile  
Signée en bas à droite « Piaubert »  
146 x 96,50 cm

*Oil on canvas; signed lower right;  
57,48 x 38 in.*

1 500 - 2 000 €



338

**Serge CHARCHOUNE**

1888 - 1975

Le lac - 1951

Huile sur toile  
Signée et datée en bas au centre  
« Charchoune, II III 51 », contresignée,  
datée et titrée au dos « Charchoune,  
II III 51, Le lac »  
54 x 65 cm

*Oil on canvas; signed and dated lower  
centre, signed again, dated and titled  
on the reverse; 21,26 x 25,59 in.*

5 000 - 7 000 €

339

**Henri GOETZ**

1909 - 1989

**Sans titre - 1953**

Huile sur papier

Signé et daté en bas à droite « Goetz, 53 »  
15 x 23 cm

*Oil on paper; signed and dated  
lower right; 5,91 x 9,06 in.*

1 000 - 1 500 €



340

**Antonio BANDEIRA**

1922 - 1967

**Soleil noir - 1967**

Gouache sur papier

Signé et daté en bas à droite « Bandeira,  
67 », contresigné, daté, titré et situé  
au dos « Antonio Bandeira, Le Soleil  
Noir, Paris, 1967 »  
18,60 x 24,60 cm

*Gouache on paper; signed and dated lower  
right, signed again, dated, titled and  
located on the reverse; 7,32 x 9,69 in.*

2 000 - 3 000 €

341

**Jean PIAUBERT**

1900 - 2002

**Sans titre - 1992**

Technique mixte et sable sur panneau

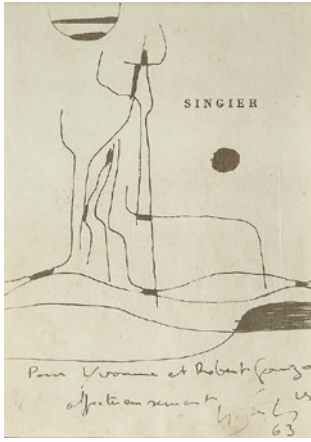
Signé et daté en bas à gauche « Piaubert, 92 »  
35 x 71 cm

*Mixed media and sand on panel;  
signed and dated lower left; 13,78 x 28 in.*

1 000 - 1 500 €







342

**Gustave SINGIER**

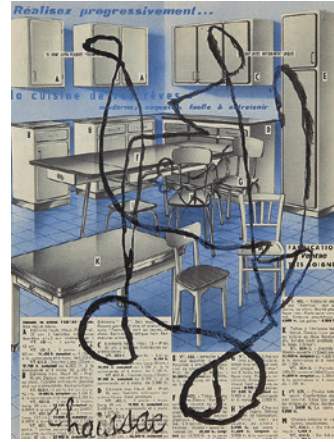
1909 - 1984

Sans titre - 1963

Encre sur page de titre de livre  
Signée, datée et dédiée en bas  
« Pour Yvonne et Robert Goujo,  
affectueusement, G. Singier, 63 »  
17,5 x 12 cm

*Ink on the title page of a book; signed,  
dated and dedicated lower; 6,88 x 4,72 in.*

200 - 300 €



343

**Gaston CHASSAC**

1910 - 1964

Composition abstraite - 1959

Encre de Chine sur papier imprimé  
publicitaire  
Signé en bas à gauche « chassignac »  
27 x 21 cm

*India ink on publicity printed paper;  
signed lower left; 10,62 x 8,26 in.*

800 - 1 200 €



344

**André LANSKOY**

1902 - 1976

Sans titre - 1966

Gouache sur papier  
Signé et daté en bas à droite  
« Lanskoj, 66 »  
58,50 x 46,50 cm

*Gouache on paper; signed and dated  
lower right; 23 x 18,31 in.*

3 000 - 4 000 €



345

**Maria MANTON**

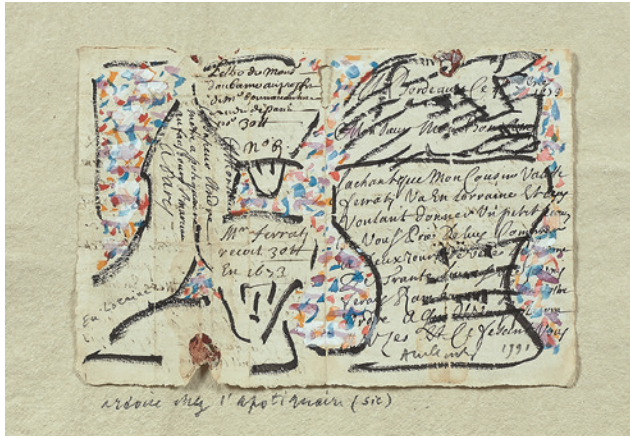
1910 - 2003

Le porteur - 1950

Gouache et crayon gras sur papier  
Signé en bas à gauche « Maria Manton »  
55 x 43 cm

*Gouache and soft pencil on paper;  
signed lower left; 21,65 x 16,93 in.*

800 - 1 200 €



346

**Pierre ALECHINSKY**

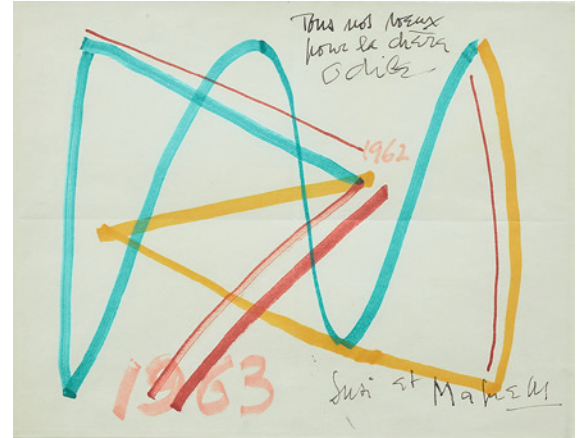
Né en 1927

Ardoise chez l'apothicaire (sic) - 1991

Encre de Chine et aquarelle sur papier  
 Signé et daté en bas à droite  
 « Alechinsky, 1991 »  
 17 x 25 cm

*India ink and watercolour on paper;  
 signed and dated lower right;  
 6,69 x 9,84 in.*

4 000 - 6 000 €



347

**Alberto MAGNELLI**

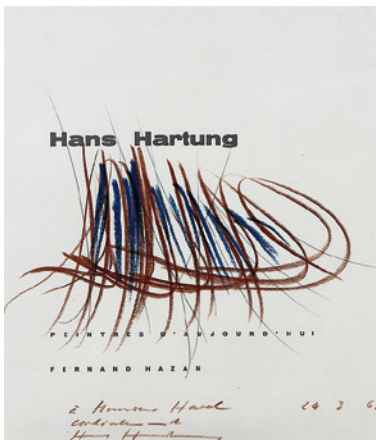
1888 - 1971

Sans titre - 1962-63

Feutre sur papier  
 Signé en bas à droite « Susi et Magnelli »,  
 daté en haut au centre et en bas à gauche  
 « 1962, 1963 », dédié en haut à droite  
 20,50 x 27 cm

*Felt-tip pen on paper; signed lower  
 right, dated upper centre and lower left,  
 dedicated upper right; 8,07 x 10,63 in.*

1 000 - 1 500 €



348

**Hans HARTUNG**

1904 - 1989

Sans titre - 1965

Pastel sur page de titre de livre  
 Signée et dédiée en bas à gauche  
 « à Monsieur Havel cordialement,  
 Hans Hartung », datée en bas à droite  
 « 24 3 65 », contresigné des initiales et  
 annoté au dos sur un carton d'invitation  
 « Bien des amitiés, H.H. »; 28 x 24 cm

*Pastel on the title page of a book;  
 signed and dedicated lower left, dated  
 lower right, signed again with the  
 initials and inscribed on the reverse on  
 an invitation card; 11 x 9,45 in.*

2 000 - 3 000 €



349

**Jacques HÉROLD**

1910 - 1987

Sans titre - 1968

Aquarelle sur papier  
 Signé et daté en bas à droite  
 « J. Herold, 68 »  
 43 x 33 cm

*Watercolour on paper; signed and dated  
 lower right; 16,93 x 13 in.*

600 - 800 €





350

**Camille BRYEN**

1907 - 1977

**Composition n°318 - 1961**

Huile sur toile

Signée en bas à droite « Bryen » ,  
contresignée, datée et titrée au dos  
« Bryen, 61, 318 »; 81 x 65 cm

*Oil on canvas; signed lower right,  
signed again, dated and titled on the  
reverse; 31,89 x 25,59 in.*

5 000 - 7 000 €



351

**Camille BRYEN**

1907 - 1977

**Composition**

Aquarelle et grattage sur papier

Signé en bas à droite « Bryen »  
32 x 25 cm

*Watercolour and scratching on paper;  
signed lower right; 12,60 x 9,84 in.*

800 - 1 000 €



352

**Mubin ORHON**

1927 - 1981

**Sans titre - 1964**

Huile sur toile

Signée et datée en bas à gauche « Mubin, 64 »  
55 x 37,50 cm

*Oil on canvas; signed and dated  
lower left; 21,65 x 14,76 in.*

2 000 - 3 000 €



353

**Oscar GAUTHIER**

1921 - 2009

**La grande tramure**

Huile sur toile

Signée en bas à droite « Oscar Gauthier » ,  
contresignée, titrée et annotée au dos  
« Oscar Gauthier, La Grande Tramure,  
SZ-ZUJ »; 116 x 88,50 cm

*Oil on canvas; signed lower right,  
signed again, titled and inscribed on  
the reverse; 45,66 x 34,84 in.*

2 500 - 3 500 €

354

**Serge CHARCHOUNE**

1888 - 1975

**Bach cantate variation I - Circa 1960**

Huile sur toile

Signée en bas à droite « Charchoune »,  
contresignée, titrée et située au  
dos « 13 r de Chatillon, 92 Vanves,  
Charchoune, Bach Cantate Var 1 »  
38 x 61 cm

*Oil on canvas; signed lower right,  
signed again, titled and located on the  
reverse; 15 x 24 in.*

2 000 - 3 000 €



355

**Igaël TUMARKIN**

Né en 1933

**Sans titre (Rectangle)**

Technique mixte sur toile  
30 x 30 cm

*Mixed media on canvas;  
11,81 x 11,81 in.*

500 - 700 €

356

**Emile GILIOLI**

1911 - 1977

**L'invité - 1956**

Pierre sur socle en marbre noir

Signée au dos « Gilioli », signée  
et datée en-dessous « Gilioli, 56 »

Pièce unique

36 x 24 x 20 cm

Dimensions du socle : 5 x 35 x 12 cm

*Stone on black marble base; signed on  
the back, signed and dated underneath;  
unique piece; 14,17 x 9,45 x 7,87 in.,  
dimensions of the base: 2 x 13,77 x 4, 72 in.*

8 000 - 12 000 €







357

**Albert BITRAN**

Né en 1931

**Double paysage n°58 - 1976**

Huile sur toile  
Signée et datée en bas à droite  
« Bitran, 76 », contresignée, datée et  
annotée au dos « D.58, Double paysage,  
Bitran, 76 »  
97 x 130 cm

*Oil on canvas; signed and dated lower  
right, signed again, dated and inscribed  
on the reverse; 38,19 x 51,18 in.*

2 000 - 3 000 €

358

**Julius BISSIER**

1893 - 1965

**23 avril 59 - 1959**

Tempera sur toile  
Signée, datée et annotée en bas à droite  
« 23 Avril 59 NO, ... 17S, Bissier »  
20 x 23,50 cm

*Tempera on canvas; signed, dated and  
inscribed lower right; 7,87 x 9,25 in.*

3 000 - 4 000 €



359

**Albert BITRAN**

Né en 1931

**Sans titre - 1977**

Huile sur toile  
Signée et datée en bas à droite « Bitran, 77 »  
73 x 60 cm

*Oil on canvas; signed and dated  
lower right; 28,74 x 23,62 in.*

1 500 - 2 000 €



360

**James GUITET**

1925 - 2010

Sans titre - 1956

Technique mixte sur panneau  
Signé et daté en bas à droite  
« James Guitet, 56 »  
61 x 50 cm

*Mixed media on panel; signed and dated lower right; 24 x 19,69 in.*

1 200 - 1 500 €



361

**Roger BISSIÈRE**

1886 - 1964

Sans titre - 1953

Huile et collage de monotype sur papier  
Signé en bas à droite « Bissière »  
35 x 26 cm

*Oil and monotype collage on paper; signed lower right; 13,78 x 10,24 in.*

800 - 1 200 €

○ 362

**Hisiao DOMOTO**

Né en 1928

Sans titre - 1965

Huile sur toile  
Signée et datée en bas à droite  
« Domoto, 65 », contresignée, datée et  
située au dos « Domoto, 1965-26, Paris »  
60 x 81 cm

*Oil on canvas; signed and dated lower right, signed again, dated and located on the reverse; 23,62 x 31,89 in.*

12 000 - 15 000 €





363

**Fred DEUX**

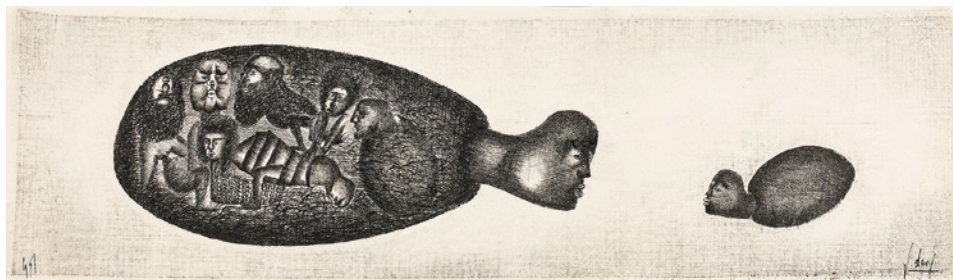
1924 - 2015

Sans titre - 1957

Encre sur papier  
Signé en bas à droite « f deux »  
et daté en bas à gauche « 1957 »  
13 x 44 cm

*Ink on paper; signed lower right  
and dated lower left; 5,12 x 17,32 in.*

1 500 - 2 000 €



364

**Fred DEUX**

1924 - 2015

Sans titre - 1956

Encre sur papier  
Signé en bas à droite « f deux »  
et daté en bas à gauche « 1956 »  
9,50 x 27 cm

*Ink on paper; signed lower right  
and dated lower left; 3,74 x 10,63 in.*

1 200 - 1 500 €



365

**Fred DEUX**

1924 - 2015

Sans titre - 1959

Encre sur papier  
Signé en bas à droite « f deux »  
et daté en bas à gauche « 1959 »  
39,50 x 54,50 cm

*Ink on paper; signed lower right  
and dated lower left; 15,55 x 21,46 in.*

2 000 - 3 000 €



366

**Fred DEUX**

1924 - 2015

Sans titre - 1958

Encre sur papier  
Signé en bas à droite « f deux »  
et daté en bas à gauche « 1958 »  
25 x 40,50 cm

*Ink on paper; signed lower right  
and dated lower left; 9,84 x 15,94 in.*

2 000 - 3 000 €



367

**Fred DEUX**

1924 - 2015

Sans titre - 1964

Crayon et aquarelle sur papier  
Signé et daté en bas à droite « f deux, 64 »  
24 x 16,50 cm

*Pencil and watercolour on paper;  
signed and dated lower right; 9,45 x 6,50 in.*

1 000 - 1 500 €



368

**Fred DEUX**

1924 - 2015

Sans titre - 1964

Crayon et aquarelle sur papier  
Signé en bas à droite « f deux » et daté  
en bas à gauche « 1964 »  
25 x 16,50 cm

*Pencil and watercolour on paper;  
signed lower right and dated lower left;  
9,84 x 6,50 in.*

1 000 - 1 500 €



369

**Fred DEUX**

1924 - 2015

Sans titre - 1965

Crayon et aquarelle sur papier  
Signé et daté en bas à droite  
« f deux, 65 »  
21,50 x 11 cm

*Pencil and watercolour on paper; signed  
and dated lower right; 8,46 x 4,33 in.*

800 - 1 200 €



370

**Fred DEUX**

1924 - 2015

Sans titre - 1966

Encre sur carton  
Signé et daté en haut à gauche  
« f deux, 66 »  
32,50 x 16,50 cm

*Ink on cardboard; signed and dated  
upper left; 12,80 x 6,50 in.*

1 200 - 1 500 €





371

**Fred DEUX**

1924 - 2015

Sans titre - 1966

Encre et aquarelle sur papier  
Signé et daté en bas à droite « f deux, 66 »  
21,50 x 19 cm

*Ink and watercolour on paper; signed  
and dated lower right; 8,46 x 7,48 in.*

1 000 - 1 500 €



372

**Fred DEUX**

1924 - 2015

Sans titre - 1966

Encre sur papier  
Signé et daté en haut à gauche « f deux, 66 »  
23,50 x 19,50 cm

*Ink on paper; signed and dated  
upper left; 9,25 x 7,68 in.*

1 200 - 1 500 €



373

**Fred DEUX**

1924 - 2015

Sans titre - 1966

Encre sur carton  
Signé et daté en haut à gauche « f deux, 66 »  
36 x 26 cm

*Ink on cardboard; signed and dated  
upper left; 4,17 x 10,24 in.*

1 200 - 1 500 €



374

**Fred DEUX**

1924 - 2015

Sans titre - 1966

Encre sur carton  
Signé et daté en haut à gauche « f deux, 4.66 »  
35 x 25 cm

*Ink on cardboard; signed and dated  
upper left; 13,78 x 9,84 in.*

1 200 - 1 500 €



375

**Fred DEUX**

1924 - 2015

Sans titre - 1968

Encre sur papier

Signé et daté en bas à droite « f deux, 68 »  
18,50 x 10,50 cm

*Ink on paper; signed and dated lower right;  
7,28 x 4,13 in.*

800 - 1 200 €



376

**Fred DEUX**

1924 - 2015

Sans titre - 1966

Encre sur carton

Signé et daté en haut à gauche « f deux, 66 »  
37 x 19,50 cm

*Ink on cardboard; signed and dated  
upper left; 14,57 x 7,68 in.*

1 200 - 1 500 €



377

**Fred DEUX**

1924 - 2015

Sans titre - 1966

Encre sur carton

Signé et daté en haut à gauche « f deux, 66 »  
36,50 x 26 cm

*Ink on cardboard; signed and dated  
upper left; 14,37 x 10,24 in.*

1 200 - 1 500 €



378

**Fred DEUX**

1924 - 2015

Sans titre - 1966

Encre sur carton

Signé et daté en haut à gauche « f deux, 3.66 »  
37 x 22 cm

*Ink on cardboard; signed and dated  
upper left; 14,57 x 8,66 in.*

1 200 - 1 500 €





379

**Fred DEUX**

1924 - 2015

Sans titre - 1965

Encre et aquarelle sur papier  
Signé et daté en bas à droite  
« f deux, XI 65 »  
32,50 x 17,50 cm.

*Ink and watercolour on paper; signed and dated lower right; 12,80 x 6,89 in.*

1 200 - 1 500 €



380

**Fred DEUX**

1924 - 2015

Sans titre - 1965

Crayon et aquarelle sur papier  
Signé et daté en bas à droite « f deux, 65 »  
21 x 10,50 cm

*Pencil and watercolour on paper; signed and dated lower right; 8,27 x 4,13 in.*

800 - 1 200 €



381

**Fred DEUX**

1924 - 2015

Sans titre - 1966

Encre et aquarelle sur carton  
Signé et daté en haut à gauche « f deux, 66 »  
29,50 x 20,50 cm

*Ink and watercolour on cardboard; signed and dated upper left; 11,61 x 8,07 in.*

1 200 - 1 500 €



382

**Fred DEUX**

1924 - 2015

Sans titre - 1966

Encre et aquarelle sur papier  
Signé et daté en bas à droite  
« f deux, XII 66 »  
25 x 24,50 cm

*Ink and watercolour on paper; signed and dated lower right; 9,84 x 9,65 in.*

1 200 - 1 500 €

383

**Fred DEUX**

1924 - 2015

**Sans titre - 1967**

Encre sur carton

Signé et daté en haut à gauche « f deux, 67 »  
29 x 6 cm

*Ink on cardboard; signed and dated  
upper left; 11,42 x 2,36 in.*

800 - 1 200 €



384

**Fred DEUX**

1924 - 2015

**Sans titre - 1966**

Encre sur carton

Signé et daté en haut à gauche  
de la composition « f deux, 66 »  
17,50 x 4,50 cm

Dimensions du carton : 30 x 15,5 cm

*Ink on cardboard; signed and dated upper  
left of the composition; 6,89 x 1,77 in.,  
dimensions of the cartboard 11,81 x 6,10 in.*

600 - 800 €

385

**Fred DEUX**

1924 - 2015

**Sans titre - 1966**

Encre sur carton

Signé et daté en haut à gauche « f deux, 66 »  
17,50 x 20 cm

*Ink on cardboard; signed and dated  
upper left; 6,89 x 7,87 in.*

1 000 - 1 500 €







386

**Fred DEUX**

1924 - 2015

Sans titre - 1964

Technique mixte sur papier  
Signé et daté en bas à droite de la  
composition « f deux, 64 »  
35 x 26,50 cm

*Mixed media on paper; signed and dated lower  
right of the composition; 13,78 x 10,43 in.*

1 500 - 2 000 €



387

**Fred DEUX**

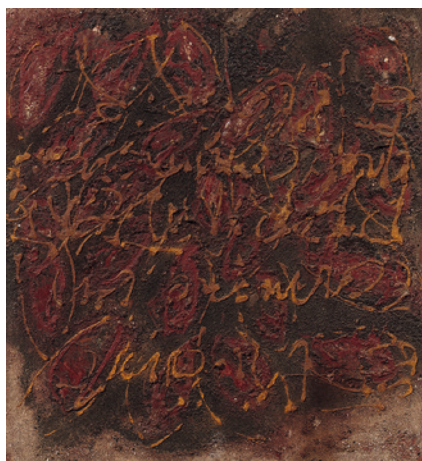
1924 - 2015

Sans titre - 1963

Technique mixte sur papier  
Signé en bas à droite « f deux »,  
contresigné et daté au dos « 1963, f deux »  
51 x 35,50 cm

*Mixed media on paper; signed lower  
right, signed again and dated on the  
reverse; 20,08 x 14 in.*

1 500 - 2 000 €



388

**Frans KRAJCBERG**

1921 - 2017

Sans titre - 1989

Pigments et colle sur panneau  
Signé et dédié au dos  
« Pour Marc ami, F. Krajcberg »  
55 x 50 cm

*Pigments and glue on panel; signed and  
dedicated on the reverse; 21,65 x 19,69 in.*

2 000 - 3 000 €



389

**Frans KRAJCBERG**

1921 - 2017

Sans titre

Pigment et colle sur papier  
65 x 50 cm

*Pigment and glue on paper ; 25,59 x 19,69 in.*

1 200 - 1 500 €

390

**Roberto MATTA**

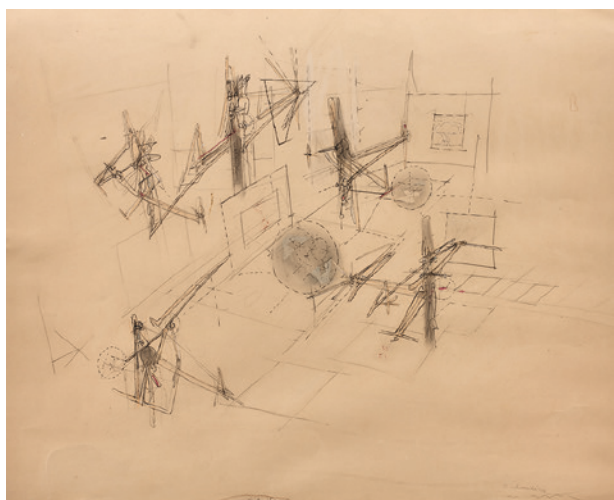
1911 - 2002

**Personnages fantastiques**

Pastel gras sur papier  
Signé en bas à droite « Matta »  
41 x 61,50 cm

*Pastel on paper; signed lower right;  
16,14 x 24,21 in.*

1 500 - 2 000 €



391

**Roberto MATTA**

1911 - 2002

**Truth traitors**

Mine de plomb et crayons de couleur  
sur papier  
Signé en bas à droite « Matta », titré  
en bas au centre « Truth traitors » et  
dédié en bas à droite « à Claudia »  
50 x 65 cm

*Pencil and coloured pencil on paper;  
signed lower right, titled lower centre and  
dedicated lower right; 19,69 x 25,59 in.*

4 000 - 6 000 €

392

**Antonio SAURA**

1930 - 1998

**L'étranger - 1989**

Technique mixte sur papier  
Signé et daté en bas à droite « Saura, 89 »  
22 x 17,50 cm

*Mixed media on paper; signed and dated  
lower right; 8,66 x 6,89 in.*

2 000 - 3 000 €







393

**André Pierre ARNAL**

Né en 1939

**Friche soyeuse - 1994-96**

7 collages et 7 textes manuscrits sur papier dans un emboîtement cartonné  
Signé, daté et titré sur la première page « Friche soyeuse, André-Pierre Arnal, 1994 », annoté sur la dernière page; 33,50 x 25,50 x 2 cm

*7 collages & 7 hand-written texts on paper in a cardboard box; signed, dated and titled on the first page, inscribed on the last page; 13,19 x 10,04 x 0,79 in.*

1 200 - 1 500 €



394

**Jean TINGUELY**

1925 - 1991

**Un monstre contre le rhume - 1976**

Technique mixte et collage sur fond lithographique  
Signé, daté, titré et dédié en bas « Pour Erwann un Monstre contre le Rhume par Jean Tinguely, 1976 »  
52 x 60 cm

*Mixed media and collage on print; signed, dated, titled and dedicated lower; 20,47 x 23,62 in.*

2 500 - 3 500 €



395

**ARMAN**

1928 - 2005

**Barbecue - 1970**

Accumulation de rasoirs électriques dans un emboîtement en plexiglas  
Signé et numéroté en bas à droite « arman, EA »  
Edition de 60 exemplaires + 4 EA  
40,50 x 40 x 25 cm

*Accumulation of electric razors in a plexiglas box; signed and numbered lower right; 15,94 x 15,75 x 9,84 in.*

4 000 - 6 000 €



396

**CÉSAR**

1921 - 1998

**Portrait de compression - 1977**

Laine d'acier et fusain sur panneau peint  
Signé et daté en bas à droite « César, 1977 »  
Edition de 100 exemplaires, tous différents  
44 x 33,50 x 4,50 cm

*Steel wool and charcoal on painted panel; signed and dated lower right; edition of 100, each different; 17,32 x 13,19 x 1,77 in.*

3 500 - 4 500 €







399

**ARMAN**

1928 - 2005

Allure d'objets - 1958

Encre de Chine sur papier

Signé et daté en bas à droite « arman, 1958 »

67 x 50 cm

*India ink on paper; signed and dated lower right; 26,38 x 19,69 in.*

2 500 - 3 000 €



400

**ARMAN**

1928 - 2005

Allure d'objets - 1958

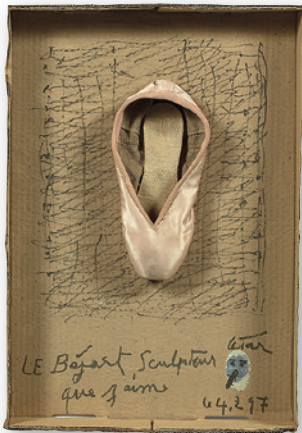
Encre de Chine sur papier

Signé et daté en bas à droite « arman, 1958 »

67 x 50 cm

*India ink on paper; signed and dated lower right; 26,38 x 19,69 in.*

2 500 - 3 000 €



401

**CÉSAR**

1921 - 1998

Le Béjar sculpteur que j'aime - 1997

Feutre et collage d'une ballerine

dans un emboîtement en carton

Signé et daté en bas à droite

« César, le 4.2.97 », titré en bas à

gauche « Le Béjar sculpteur que j'aime »

46 x 32 x 5,50 cm

*Felt-tip pen and collage of a ballet shoe in a cardboard box; signed and dated lower right, titled lower left; 18,11 x 12,60 x 2,17 in.*

1 500 - 2 000 €



402

**ARMAN**

1928 - 2005

Sans titre - 1971

Violon brisé dans résine

Signée et datée en bas à gauche « arman, 71 »

Pièce unique

25 x 25 x 25 cm

*Broken violin in resin; signed and dated lower left; unique piece; 9,84 x 9,84 x 9,84 in.*

7 000 - 9 000 €



403

**ARMAN**

1928 - 2005

Carte de vœux - 2003

Technique mixte sur carton  
Signé en bas à droite « arman »  
30 x 21 cm

*Mixed media on cardboard;  
signed lower right; 11,81 x 8,27 in.*

1 200 - 1 500 €

○ 404

**ARMAN**

1928 - 2005

Sax III - Circa 1989

Saxophones découpés en bronze patiné  
Signé en haut à gauche « arman »  
Pièce unique  
70 x 50 x 45 cm

*Sliced patinated bronze saxophones;  
signed upper left; unique piece;  
27,56 x 19,69 x 17,72 in.*

8 000 - 12 000 €







405

## ARMAN

1928 - 2005

### Tranches de bonheur - 1963

Collage de photographie découpée sur papier  
Signé et dédié en bas au centre  
« bons voeux d'arman pour 1963 »  
40 x 30,50 cm

*Collage of cut photograph on paper;  
signed and dedicated lower centre;  
15,75 x 12 in.*

2 500 - 3 500 €



406

## Daniel SPOERRI

Né en 1930

### Médecine opératoire - Circa 1993

Collage et technique mixte sur carton  
Signé en bas à droite « Daniel Spoerri »  
18 x 20,50 cm

*Collage and mixed media on cardboard;  
signed lower right; 7,09 x 8,07 in.*

800 - 1 000 €



407

## Gérard SCHLOSSER

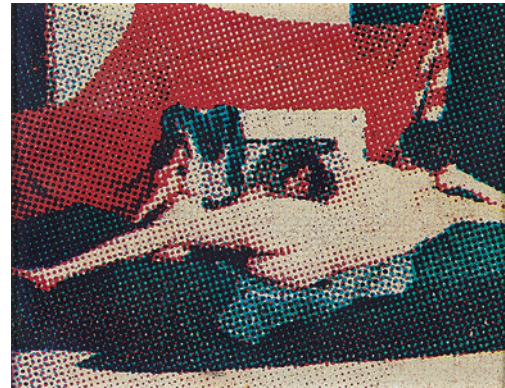
Né en 1931

### Sans titre - 1967

Feutre sur papier  
Signé et daté en bas à droite  
« Schlosser, 67 »  
20 x 23 cm

*Felt-tip pen on paper; signed and dated  
lower right; 7,87 x 9,06 in.*

1 000 - 1 500 €



408

## Alain JACQUET

1939 - 2008

### Vénus au miroir - 1969

Sérigraphie sur carton  
Signé, monogrammé, daté, titré,  
dédié et annoté au dos « Alain  
Jacquet, 69, La Venus au Miroir, pour  
Nicole et Michel ce souvenir de Paris,  
AJ, 8 juillet 78, AJ-VM/C-69-3 »  
9,50 x 12 cm

*Silkscreen on cardboard; signed,  
monogrammed, dated, titled,  
dedicated and inscribed on the reverse;  
3,74 x 4,72 in.*

2 500 - 3 500 €

409

## Gianni BERTINI

1922 - 2010

### Sans titre - 1976

Acrylique, report photographique et collage de morceaux de toiles sur panneau d'Isorel  
Signé en bas au centre « bertini », contresigné et daté au dos « bertini, 1976 »  
35 x 49,50 cm

*Acrylic, photograph and collage of canvas pieces on hardboard panel; signed lower right, signed again and dated on the reverse; 13,78 x 19,49 in.*

1 500 - 2 000 €



410

## Claude GILLI

1938 - 2015

### Sans titre - 1965

Bois peint  
Signé en bas à droite du paysage  
« Gilli », contresigné et daté au dos  
« Gilli, 65 »  
Pièce unique  
107 x 75 x 5 cm

*Painted wood; signed lower right of the landscape, signed again and dated on the reverse; unique piece; 42,13 x 29,53 x 2 in.*

2 000 - 3 000 €

411

## Tom WESSELMANN

1931 - 2004

### Banner nude #7 (Gallery edition) - 1974

Crayon sur papier  
Signé, daté et dédié en bas  
« For Jay, #7, Tom Wesselmann, 74 »  
Série de 8 dessins, tous différents  
11 x 13,50 cm

*Pencil on paper; signed, dated and dedicated lower; set of 8 drawings, each different; 4,33 x 5,31 in.*

12 000 - 15 000 €







412

**Yannis GAÏTIS**

1923 - 1984

Sans titre - 1968

Encre de Chine sur papier  
Signé et daté en bas à droite  
« Gaïtis & Jacques, 25-12-68 »  
62 x 47,50 cm

*India ink on paper; signed and dated  
lower right; 24,41 x 18,70 in.*

1 200 - 1 500 €



413

**Yannis GAÏTIS**

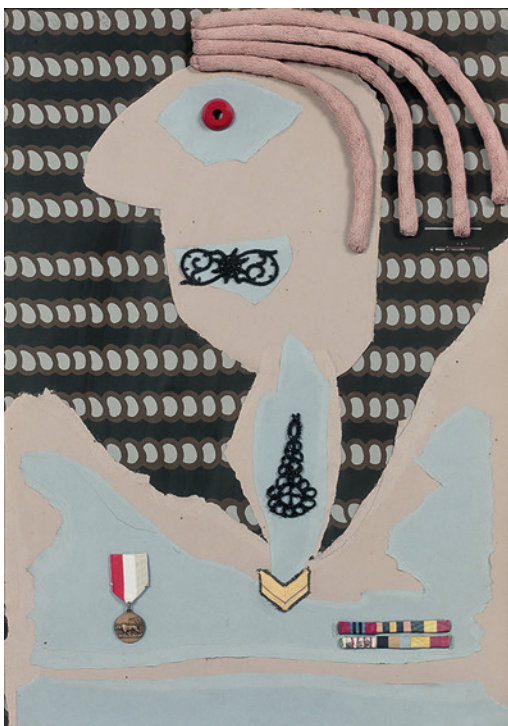
1923 - 1984

Sans titre - 1969

Bois peint  
Signé à la verticale en bas à droite  
« Gaïtis », contresigné, daté et situé  
en grec au dos « Gaïtis, 1969, Athènes »  
30,50 x 40 x 11 cm

*Painted wood; signed vertically  
lower right, signed again, dated  
and located in Greek on the reverse;  
12 x 15,75 x 4,33 in.*

4 000 - 6 000 €



414

**Enrico BAJ**

1924 - 2003

Personaggio decorato - 1966

Technique mixte et collage sur carton  
72 x 51 cm

*Mixed media and collage on cardboard;  
28,35 x 20,08 in.*

8 000 - 12 000 €



415

**Key HIRAGA**

Né en 1936

Sans titre - 1968

Huile sur toile  
Signée et datée en bas à droite  
« key HIRAGA, 68 »  
46 x 56 cm

*Oil on canvas; signed and dated  
lower right; 18,11 x 22 in.*

8 000 - 12 000 €

416

**REINHOUD (Reinout d'Haese dit)**

1928 - 1996

Voyons, mon cher! - 1966

Cuivre sur socle en bois  
73 x 69 x 42 cm  
Dimensions du socle : 74 x 70,5 x 46 cm

*Copper on a wood base ; 28,74 x 27,17 x  
16,54 in., dimensions of the base: 29,13  
x 27,75 x 18,11 in.*

5 000 - 7 000 €







417

**Anselme BOIX-VIVES**

1899 - 1969

*Le tambourin ou Le tambourinaire - 1962*

Gouache sur carton  
 Signé en bas à droite  
 « Anselme Boix-Vives »  
 64 x 46 cm

*Gouache on cardboard; signed lower right;  
 25,20 x 18,11 in.*

3 000 - 4 000 €

418

**Gudmundur ERRÓ**

Né en 1932

*Just between us - 2005*

Acrylique sur toile  
 Signée, datée et annotée au dos  
 « Erró, 2005, 15 »  
 99 x 43 cm

*Acrylic on canvas; signed, dated and  
 inscribed on the reverse; 39 x 16,93 in.*

7 000 - 9 000 €





419

**Rémi BLANCHARD**

1958 - 1993

Sans titre - 1988

Acrylique sur papier  
 Signé en bas au centre « R. Blanchard »  
 et daté en bas à droite « 1988 III »  
 63 x 49,50 cm

*Acrylic on paper; signed lower centre  
 and dated lower right; 24,80 x 19,49 in.*

1 800 - 2 500 €



420

**Gudmundur ERRÓ**

Né en 1932

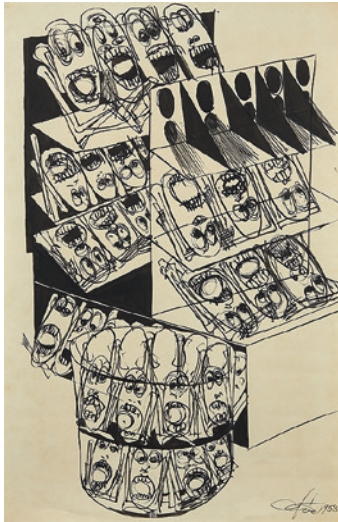
Election day - 2009

Acrylique sur toile  
 Signée et datée au dos « Erró, 2009 »  
 164 x 99 cm

*Acrylic on canvas; signed and dated  
 on the reverse; 64,57 x 39 in.*

12 000 - 15 000 €





421

**Gudmundur ERRÓ**

Né en 1932

Sans titre - 1958

Incre sur papier  
Signé et daté en bas à droite  
« Ferro, 1958 »  
50 x 32,50 cm

*Ink on paper; signed and dated lower right; 19,69 x 12,80 in.*

1 500 - 2 500 €



422

**Michel MACRÉAU**

1935 - 1995

Eau bonne - 1964

Feutre sur papier  
Signé, daté et titré à gauche au centre  
« Macréau M., 64, Eau bonne S et O »  
50 x 64 cm

*Felt-tip pen on paper; signed, dated and titled left centre; 19,69 x 25,20 in.*

1 500 - 2 000 €



423

**MARYAN**

1927 - 1977

Sans titre - 1965

Technique mixte sur papier  
Signé et daté en bas à droite « Maryan, 65 »  
58 x 73 cm

*Mixed media on paper; signed and dated lower right; 22,83 x 28,74 in.*

1 500 - 2 000 €



424

**MARYAN**

1927 - 1977

Sans titre - 1965

Technique mixte sur papier  
Signé et daté en bas à droite « Maryan, 65 »  
72 x 57 cm

*Mixed media on paper; signed and dated lower right; 28,35 x 22,44 in.*

1 500 - 2 000 €



425

**Gilles AILLAUD**

1928 - 2005

Paysage - 1980

Aquarelle sur papier  
Signé et daté en bas à gauche  
« Gilles Aillaud, 80 »  
50,50 x 64,50 cm

*Watercolour on paper; signed and dated lower left; 19,88 x 25,39 in.*

2 500 - 3 500 €

426

**Michel MACRÉAU**

1935 - 1995

Portrait sur le mur - 1969

Huile et sable sur toile  
Signée des initiales et datée en bas à gauche « M M, 8.69 », titrée au dos sur le châssis « portrait sur le mur »  
130 x 81 cm

*Oil and sand on canvas; signed with the initials and dated lower left, titled on the reverse on the stretcher; 51,18 x 31,89 in.*

7 000 - 9 000 €



427

**Raoul UBAC**

1910 - 1985

Tête

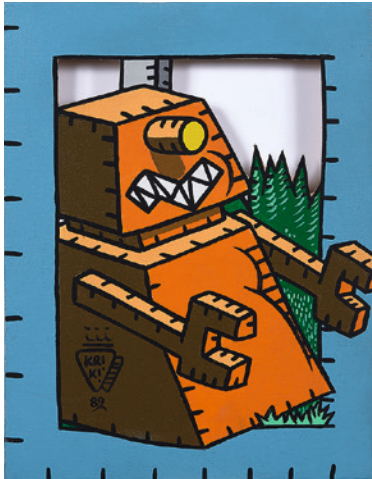
Pierre  
Signée du monogramme en-dessous « U »  
23,50 x 23 x 20 cm

*Stone; signed with the monogram underneath; 9,25 x 9,06 x 7,87 in.*

3 000 - 4 000 €







428

**Christian KRIKI (VALLÉE dit)**

Né en 1965

Sans titre - 1989

Acrylique sur toile découpée  
Signée et datée en bas à gauche  
« Kriki, 89 »  
35 x 27 cm

*Acrylic on cut canvas; signed and dated lower left; 13,78 x 10,63 in.*

1 500 - 2 000 €

429

**Hervé DI ROSA**

Né en 1959

Bato - 1980

Acrylique, marqueur et collage de papiers sur carton  
Signé en haut à gauche à la verticale  
« Di Rosa »  
63 x 48,50 cm

*Acrylic, marker and paper collage on cardboard; signed vertically upper left; 24,80 x 19,09 in.*

2 000 - 3 000 €



430

**Christian KRIKI (VALLÉE dit)**

Né en 1965

Le vernissage - 1988

Acrylique sur toile découpée  
Signée et datée en bas à droite  
« 88, Kriki »  
130 x 162 cm

*Acrylic on cut canvas; signed and dated lower right; 51,18 x 63,78 in.*

10 000 - 15 000 €





431

**Robert COMBAS**

Né en 1957

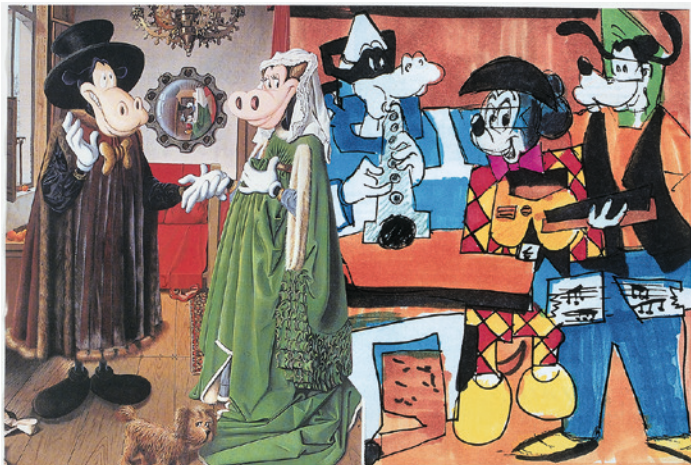
Tête à corne rouquine et bronzée  
1989

Acrylique sur toile  
Signée en bas à droite « Combas » ,  
contresignée et datée au dos « Combas, 89 »  
73 x 92 cm

*Acrylic on canvas; signed lower right,  
signed again and dated on the reverse;  
28,74 x 36,22 in.*

12 000 - 15 000 €





432

### Gudmundur ERRÓ

Né en 1932

Proposal of marriage - 1978

Collage sur papier  
Signé et daté au dos « Erró, 1978 »  
19,50 x 29,50 cm

*Collage on paper; signed and dated  
on the reverse; 7,68 x 11,61 in.*

2 000 - 3 000 €



433

### Gudmundur ERRÓ

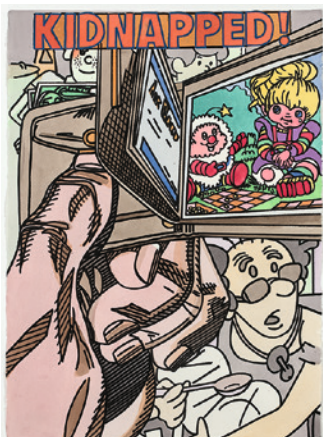
Né en 1932

Bar ter - 2008

Collage sur papier  
Signé et daté au dos « Erró, 2008 »  
26 x 20,50 cm

*Collage on paper; signed and dated  
on the reverse; 10,24 x 8,07 in.*

1 500 - 2 000 €



434

### Gudmundur ERRÓ

Né en 1932

Kidnapped - 2002

Aquarelle sur papier  
Signé et daté au dos « Erró, 2002 »  
76,40 x 56,60 cm

*Watercolour on paper; signed and dated  
on the reverse; 30,08 x 22,28 in.*

2 500 - 3 500 €



435

### Gudmundur ERRÓ

Né en 1932

Sans titre - 1998

Aquarelle et feutre sur carton  
Signé et daté au dos « Erró, 98 »  
31 x 39,50 cm

*Watercolour and felt-tip pen  
on cardboard; signed and dated  
on the reverse; 12,20 x 15,55 in.*

1 000 - 1 500 €





436

**Gudmundur ERRÓ**

Né en 1932

**Doggy - 2002**

Acrylique sur toile  
Signée et datée au dos « Erro, 2002 »  
99 x 79,50 cm

*Acrylic on canvas; signed and dated  
on the reverse; 39 x 31,30 in.*

7 000 - 9 000 €

437

**Gudmundur ERRÓ**

Né en 1932

**Sans titre**

Acrylique sur toile  
194,50 x 129,50 cm

*Acrylic on canvas; 76,57 x 51 in.*

15 000 - 20 000 €







438

## BEN

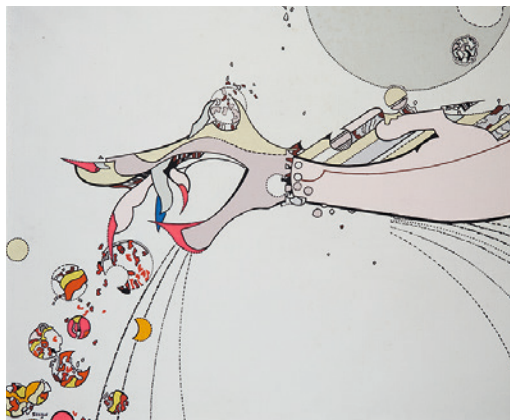
Né en 1935

### L'arbre de la peinture - 2000

Bois, métal, ficelle, tissu, bille  
et acrylique sur panneau dans  
un emboîtement en plexiglas  
Signé et daté en bas à droite « Ben, 2000 »  
48,50 x 55,50 x 14,50 cm

*Wood, metal, string, fabric, marbles  
and acrylic on panel in plexiglas box;  
signed and dated lower right;  
19,09 x 21,85 x 5,71 in.*

3 000 - 4 000 €



439

## Iaroslav Sossountzov SERPAN

1922 - 1976

### IRPIP - 1973

Acrylique sur toile  
Signée en bas à gauche « Serpan »,  
contresignée, datée et titrée au dos  
« Serpan, 14.9.73, Irpip »  
80,50 x 99 cm

*Acrylic on canvas; signed lower left,  
signed again, dated and titled  
on the reverse; 31,69 x 39 in.*

1 200 - 1 500 €



440

## Iaroslav Sossountzov SERPAN

1922 - 1976

### Ensemble de 7 gouaches sur papier – 1973-74

Chacune signée; 64 x 46 cm (2 oeuvres);  
45 x 67 cm; 62 x 41 cm; 47 x 66 cm;  
70 x 50,5 cm; 50 x 67,5 cm

*Set of 7 gouaches on paper; each signed ;  
25,19 x 18,11 in. (2 works), 17,71 x 26,37 in.,  
24,40 x 16,14 in., 18,50 x 26 in.,  
27,55 x 19,88 in., 19,68 x 26,57 in.*

1 000 - 1 500 €



441

## Iaroslav Sossountzov SERPAN

1922-1976

### NDDAA - 1973

Technique mixte sur toile  
Signée en bas à gauche « serpan »,  
contresignée, datée et titrée au dos  
« Serpan, NDDAA, 29.12.73 »  
60 x 50

*Mixed media on canvas; signed lower  
left, signed again, dated and titled  
on the reverse; 23,62 x 19,69 in.*

1 000 - 1 500 €

442

**Edgard NACCACHE**

1917 - 2006

**Images de femmes - 1967**

Acrylique sur toile  
Signée en bas à gauche « naccache »,  
contresignée et datée au dos  
« naccache, 1967 »  
89 x 116 cm

*Acrylic on canvas; signed lower left,  
signed again and dated on the reverse;  
35 x 45,67 in.*

2 000 - 3 000 €



443

**Peter KLASSEN**

Né en 1935

**Manette-Open-4 As-Rouge**  
Circa 1985

Technique mixte et collage sur carton  
Signé en bas à droite « Klasen »  
et titré en bas à gauche  
« Manette-Open- 4AS-Rouge »  
66,50 x 51,50 cm

*Mixed media and collage on cardboard;  
signed lower right and titled lower  
left; 26,18 x 20,28 in.*

1 500 - 2 000 €



444

**Claude GILLI**

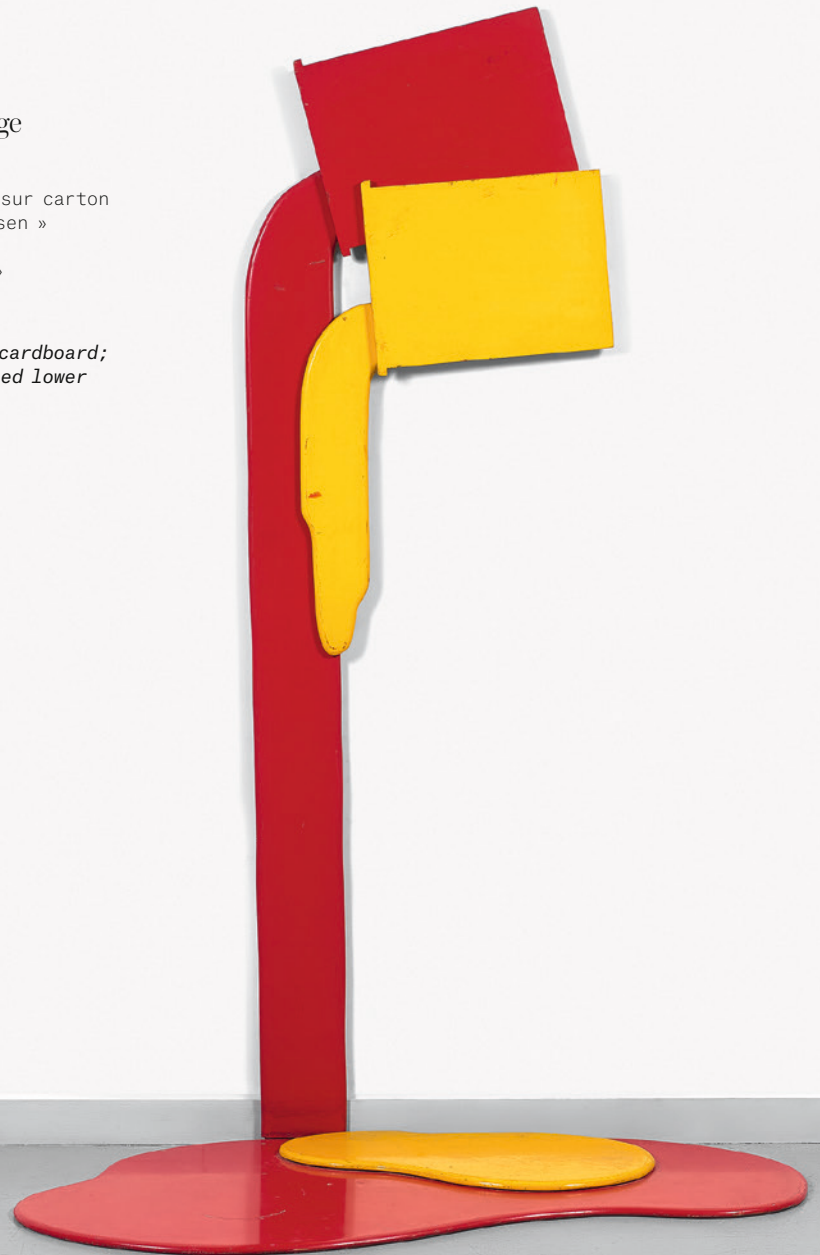
1938 - 2015w

**Coulées - 1966**

Bois peint  
Signé, daté, titré  
et numéroté au dos  
« Gilli, 66, Coulees, 4/10 »  
202 x 135 x 74,50 cm

*Painted wood; signed, dated,  
titled and numbered on the reverse;  
79,53 x 53,15 x 29,33 in.*

3 500 - 4 500 €







445

**LJUBA**

1934 - 2016

Ensemble de 3 huiles sur toile – 1982-86

Chacune signée, datée et titrée au dos  
26 x 44 cm; 55 x 46 cm; 55,5 x 46,5cm

*Set of 3 oils on canvas; each signed,  
dated and titled on the reverse;  
10,23 x 17,32 in., 21,65 x 18,11 in.,  
21,85 x 18,30 in.*

3 000 - 4 000 €



446

**LJUBA**

1934 - 2016

Ensemble de 3 oeuvres sur papier - 1985

2 aquarelles & 1 encre  
Chacune signée et datée  
54 x 74 cm; 72 x 53 cm; 21 x 29 cm

*Set of 3 works on paper; 2 watercolours  
& 1 ink; each signed and dated;  
21,25 x 29,13 in., 28,34 x 20,86 in.,  
8,26 x 11,41 in.*

1 000 - 1 500 €



447

**DADO**

1933 - 2010

Sans titre - 1968

Encre sur papier  
Signé et daté en bas à droite « Dado, 68 »  
37 x 56 cm

*Ink on paper; signed and dated  
lower right; 14,57 x 22 in.*

800 - 1 200 €



448

**DADO**

1933 - 2010

Frida - 1973

Encre sur papier  
Signé, daté et titré au centre « Dado,  
73, Frida », signé, daté et dédié  
en bas à droite « A Youta, Dado, 73 »  
64 x 50 cm

*Ink on paper; signed, dated and titled  
in the centre, signed, dated and  
dedicated lower right; 25,20 x 19,69 in.*

800 - 1 200 €



449

**DADO**

1933 - 2010

Sans titre - 1972

Huile sur toile  
Signée et datée au dos « Dado, 72 »  
81 x 65 cm

*Oil on canvas; signed and dated  
on the reverse; 31,89 x 25,59 in.*

3 000 - 4 000 €

451

**DADO**

1933 - 2010

Sans titre - 1961

Huile sur toile  
Signée et datée en bas à droite « Dado, 61 »  
130 x 97 cm

*Oil on canvas; signed and dated  
lower right; 51,18 x 38,19 in.*

10 000 - 15 000 €

450

**Paul van HOEYDONCK**

Né en 1925

Sans titre - 1974

Assemblage de divers objets  
peints sur bois  
Signé, daté et dédié au dos  
« 74, Paul Van Hoeydonck, à Mimmo  
Rotella avec amitiés »  
62 x 17 x 8,50 cm

*Assemblage of various painted objects  
on wood; signed, dated and dedicated on  
the reverse; 24,40 x 6,69 x 3,34 in.*

1 200 - 1 500 €







452

## Pierre BETTENCOURT

1917 - 2006

### Le saint cordon - 1970

Technique mixte et collage sur panneau  
 Signé du monogramme et daté en bas  
 à droite « PB, 70 » , contresigné du  
 monogramme, daté, titré et annoté au dos  
 « 6, le Saint Cordon, P.B., 1970 »  
 153 x 104 x 8 cm

*Mixed media and collage on panel; signed  
 with the monogram and dated lower right,  
 signed again with the monogram, dated,  
 titled and inscribed on the reverse;  
 60,24 x 40,94 x 3,15 in.*

5 000 - 7 000 €



453

## Pierre BETTENCOURT

1917 - 2006

### La main dans la main - 1968

Technique mixte et collage sur papier  
 marouflé sur panneau  
 122 x 68 x 11 cm

*Mixed media and collage on paper laid  
 down on panel; 48 x 26,77 x 4,33 in.*

3 000 - 4 000 €



**Pierre BETTENCOURT**

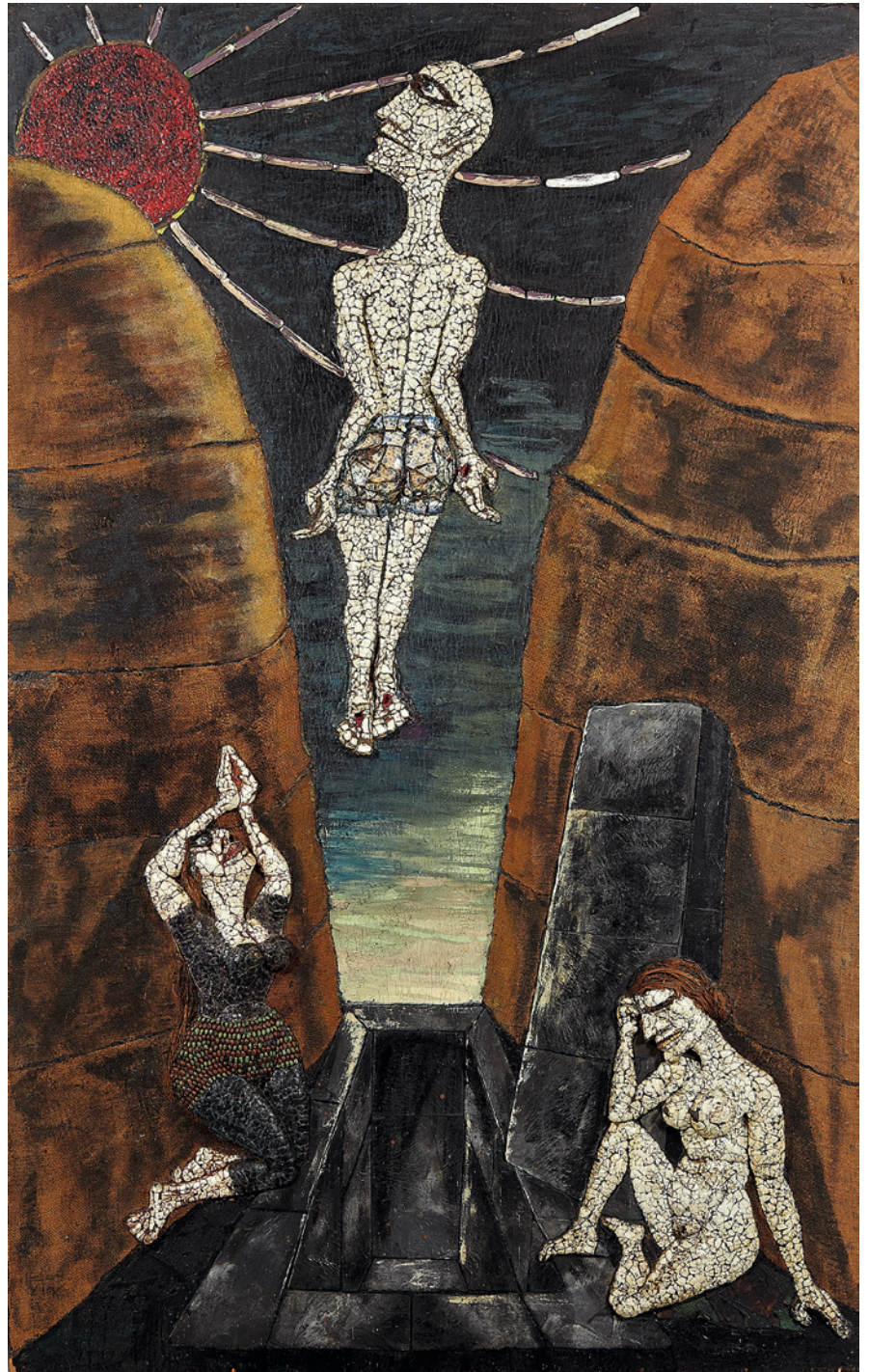
1917 - 2006

**La montée aux cieux - 1959**

Technique mixte et collage sur panneau  
 Titré au dos « La Montée aux Cieux »  
 246 x 153 x 10 cm

*Mixed media and collage on panel;  
 titled on the reverse;  
 96,85 x 60,24 x 3,94 in.*

6 000 - 8 000 €





455

**Thanos TSINGOS**

1914 - 1965

**Fleurs - 1956**

Huile sur panneau

Signé et daté en bas à droite « Tsingos, 56 »

55 x 45,70 cm

*Oil on panel; signed and dated lower right;  
21,65 x 18 in.*

1 800 - 2 500 €



456

**Bengt LINDSTRÖM**

1925 - 2008

**Le douanier - 1966**

Huile sur toile

Signée en bas à gauche « Lindstrom »

100 x 85 cm

*Oil on canvas; signed lower left;  
39,37 x 33,46 in.*

8 000 - 12 000 €



457

**Bengt LINDSTRÖM**

1925 - 2008

**Sans titre - 1995**

Huile et polystyrène sur toile  
Signée en haut à droite « Lindstrom »  
146 x 114 x 8 cm

*Oil and Styrofoam on canvas; signed  
upper right; 57,48 x 44,88 x 3,15 in.*

7 000 - 9 000 €



458

**Bengt LINDSTRÖM**

1925 - 2008

**Tête bleue - 1973**

Acrylique sur papier marouflé sur toile  
Signé en bas à gauche « Lindstrom »  
56 x 76 cm

*Acrylic on paper laid down on canvas;  
signed lower left; 22 x 29,92 in.*

2 000 - 3 000 €





459

**Bengt LINDSTRÖM**

1925 - 2008

Tête d'homme verte

Acrylique sur papier  
Signé en bas à droite « Lindstrom »  
75 x 56,50 cm.

*Acrylic on paper; signed lower right;  
29,53 x 22,24 in.*

2 000 - 3 000 €



460

**Bengt LINDSTRÖM**

1925 - 2008

Les loups garous - 1973

Acrylique sur papier marouflé sur toile  
Signé en bas au centre « Lindstrom »  
76 x 56 cm

*Acrylic on paper laid down on canvas;  
signed lower centre; 29,92 x 22 in.*

2 000 - 3 000 €



461

**Bengt LINDSTRÖM**

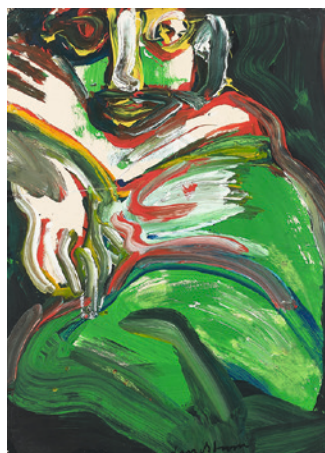
1925 - 2008

Portrait de femme - 1991

Acrylique sur papier marouflé sur panneau  
Signé en bas à gauche « Lindstrom »  
106,50 x 75,50 cm

*Acrylic on paper laid down on panel;  
signed lower left; 41,93 x 29,72 in.*

2 000 - 3 000 €



462

**Bengt LINDSTRÖM**

1925 - 2008

L'attente mystique - 1991

Acrylique sur papier marouflé sur toile  
Signé en bas au centre « Lindstrom »  
105,50 x 75,50 cm

*Acrylic on paper laid down on canvas;  
signed lower centre; 41,54 x 29,72 in.*

2 000 - 3 000 €



463

**Bengt LINDSTRÖM**

1925 - 2008

Personnage flambant - 1973

Acrylique sur papier marouflé sur toile  
Signé en bas à gauche « Lindstrom »  
76,50 x 57 cm

*Acrylic on paper laid down on canvas;  
signed lower left; 30,12 x 22,44 in.*

2 000 - 3 000 €



464

**Bengt LINDSTRÖM**

1925 - 2008

Hommes hantés - 1973

Acrylique sur papier marouflé sur toile  
Signé en bas à gauche « Lindstrom »  
76 x 56 cm

*Acrylic on paper laid down on canvas;  
signed lower left; 29,92 x 22 in.*

2 000 - 3 000 €



465

**Bengt LINDSTRÖM**

1925 - 2008

Après la pluie - 1973

Acrylique sur papier marouflé sur toile  
Signé en bas à gauche « Lindstrom »  
56 x 76 cm

*Acrylic on paper laid down on canvas;  
signed lower left; 22 x 29,92 in.*

2 000 - 3 000 €



466

**Bengt LINDSTRÖM**

1925 - 2008

Désespoir - 1973

Acrylique sur papier marouflé sur toile  
Signé en bas à gauche « Lindstrom »  
76 x 56 cm

*Acrylic on paper laid down on canvas;  
signed lower left; 29,92 x 22 in.*

2 000 - 3 000 €





467

**Jan MEIJER**

1927 - 1995

Sans titre - 1967

Huile sur toile  
Signée et datée en bas à droite « Jan  
Meyer, 11-67 » , contresignée et datée  
au dos « Jan Meyer, 11-1967 »  
131,50 x 97 cm

*Oil on canvas; signed and dated lower  
right, signed again and dated on the  
reverse; 51,77 x 38,19 in.*

1 500 - 2 000 €



468

**Jan MEIJER**

1927-1995

Alaska - 1981-83

Huile sur toile  
Signée, datée et titrée au dos  
et sur le châssis « Jan Meijer, 4-1981,  
Alaska, 1981-1983 »  
197 x 115 cm

*Oil on canvas; signed, dated and titled  
on the reverse and on the stretcher;  
77,56 x 45,28 in.*

4 000 - 6 000 €



469

**Robert HELMAN**

1910 - 1990

Sans titre - 1979-80

Acrylique sur toile  
Signée et datée en bas à gauche  
« Helman, 79 », porte une inscription  
au dos « Genese, 1980, Helman »  
162 x 130 cm

*Acrylic on canvas; signed and dated  
lower left, inscription on the reverse;  
63,78 x 51,18 in.*

1 500 - 2 000 €



470

**Georges NOËL**

1924 - 2010

Sans titre - Circa 1958

Technique mixte sur panneau d'Isorel  
Signé en haut à gauche « Georges Noël »  
et contresigné au dos « Georges Noël »  
25,50 x 28 cm

*Mixed media on hardboard panel; signed  
upper left and signed again on the  
reverse; 10 x 11 in.*

1 000 - 1 500 €

471

**Richard TEXIER**

Né en 1955

**Histoire du soleil - 1990**

Technique mixte et collage sur toile

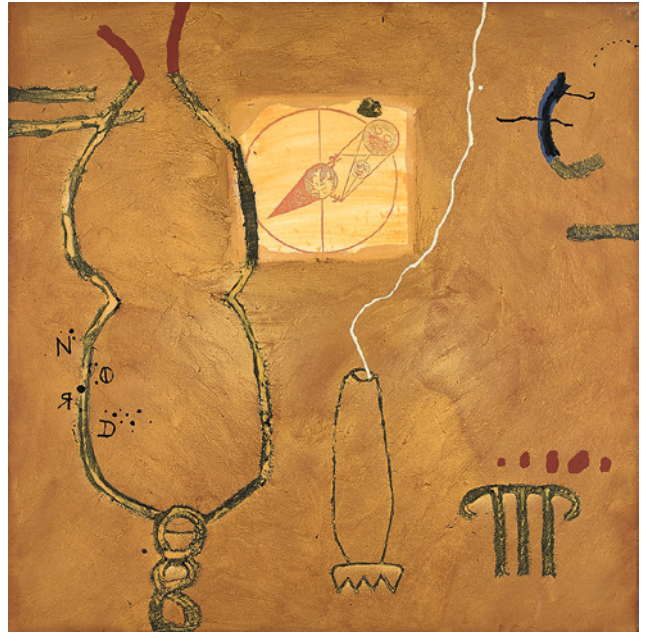
Signée, datée et située au dos

« R. Texier, 1990, Ré »

195 x 195 cm

*Mixed media and collage on canvas; signed, dated and located on the reverse; 76,77 x 76,77 in.*

2 500 - 3 500 €



472

**Georges NOËL**

1924 - 2010

**Sans titre - 1990**

Technique mixte sur toiles contrecollées sur panneau d'Isorel

Signée et datée en haut « Noel, 1990 » ,

signée des initiales et datée en bas « GN, 90 »

46,50 x 10,50 cm

*Mixed media on canvases laid down on hardboard panel; signed and dated upper, signed with the initials and dated lower; 18,31 x 4,13 in.*

1 800 - 2 500 €



473

**Richard TEXIER**

Né en 1955

**Chemin de terre - 1991**

Technique mixte sur toile

Signée, datée, titrée et située au dos

« Chemin de terre, R. Texier, 1991, Ré »

190 x 235,50 cm

*Mixed media on canvas; signed, dated, titled and located on the reverse; 74,80 x 92,72 in.*

2 500 - 3 500 €







474

**Fernand DUBUIS**

1908 - 1991

Sans titre

Huile sur toile  
Signée en bas à droite « Dubuis »  
89 x 115,5 cm

*Oil on canvas; signed lower right;  
35 x 45,47 in.*

3 500 - 5 500 €



475

**Jean MESSAGIER**

1920 - 1999

Sans titre - Circa 1974

Acrylique sur toile  
58,50 x 79 cm

*Acrylic on canvas; 23 x 31,10 in.*

800 - 1 200 €



476

**Jean MESSAGIER**

1920 - 1999

Portrait de juillet - 1966

Huile sur toile  
Signée et titrée en bas à droite  
« Portrait de Juillet, Messagier »,  
contresignée, datée et titrée au dos  
sur le châssis « Messagier, Portrait  
de Juillet, Juillet 1966 »  
75 x 124 cm

*Oil on canvas; signed and titled lower  
right, signed again, dated and titled  
on the reverse on the stretcher;  
29,53 x 48,82 in.*

6 000 - 8 000 €



477

**Jean MESSAGIER**

1920 - 1999

Paysage clitocybe

Huile sur toile  
Signée et titrée en bas à droite  
« Messagier, Paysage clitocybe »  
131 x 191 cm

*Oil on canvas; signed and titled lower right; 51,57 x 75,20 in.*

5 000 - 7 000 €



478

**Jean MESSAGIER**

1920 - 1999

Les porteurs d'Afrique

Aquarelle sur papier marouflé sur toile  
Signé et titré en bas à droite  
« Les porteurs d'Afrique, Messagier »  
77 x 108 cm

*Watercolour on paper laid down on canvas; signed and titled lower right; 30,31 x 42,52 in.*

3 000 - 4 000 €



479

**Jean MESSAGIER**

1920 - 1999

Les rutileurs d'automne I - 1964

Huile sur toile  
Signée en bas à droite « Messagier »,  
contresignée deux fois, datée et titrée  
au dos « Messagier, Les rutileurs  
d'automne I, Novembre 1964 »  
104,50 x 169 cm

*Oil on canvas; signed lower right,  
signed again twice, dated and titled  
on the reverse; 41,14 x 66,54 in.*

3 000 - 4 000 €



480

**Jean MESSAGIER**

1920 - 1999

La mise en mars - 1966

Huile sur toile  
Signée en bas à droite « Messagier »,  
contresignée deux fois, datée et titrée  
au dos « Messagier, Février 1966,  
Messagier, La mise en Mars »  
57 x 93 cm

*Oil on canvas; signed lower right,  
signed again twice, dated and titled  
on the reverse; 22,44 x 36,61 in.*

4 000 - 6 000 €





481

### Paul JENKINS

1923 - 2012

#### Phenomena guardian of Yang - 1994

Aquarelle et crayon sur papier  
Signé en bas « Paul Jenkins »,  
contresigné, daté, titré et situé au dos  
« Paul Jenkins, 1994, 1-1, Phenomena  
Guardian of Yang, Saint Paul de Vence »  
25 x 16 cm

*Watercolour and pencil on paper; signed  
lower, signed again, dated, titled and  
located on the reverse; 9,84 x 6,30 in.*

800 - 1 200 €



482

### Bernard FRIZE

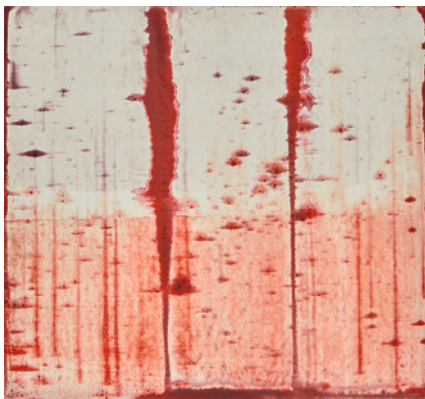
Né en 1949

#### Sans titre - 1978-79

Huile sur toile  
Signée et datée au dos  
« Bernard Frize, 78-79 »  
Texte imprimé d'Yves Michaud au dos  
« Fards sur la peau des apparences »  
73 x 100 cm

*Oil on canvas; signed and dated on the  
reverse; printed text by Yves Michaud  
on the reverse; 28,74 x 39,37 in.*

1 000 - 1 500 €



483

### Marthe WÉRY

1930 - 2005

#### Sans titre - 1998

Acrylique sur bois  
Signé et daté au dos « M. Wéry, 1998 »  
45 x 49 cm

*Acrylic on wood; signed and dated  
on the reverse; 17,72 x 19,29 in.*

4 000 - 6 000 €



484

### Geneviève ASSE

Née en 1923

#### Sans titre - 2002

Huile sur toile  
Signée et datée au dos «ASSE, 2002 »  
35 x 22 cm

*Oil on canvas; signed and dated  
on the reverse; 13,78 x 8,66 in.*

3 500 - 5 500 €



485

**John LEVEE**

1924 - 2017

Ensemble de 2 gouaches sur papier  
1958

Chacune signée et datée  
65 x 50 cm chaque

*Set of 2 gouaches on paper; each signed  
and dated; 25.59 x 19.68 in. each*

2 500 - 3 500 €



486

**John LEVEE**

1924 - 2017

Ensemble de 2 gouaches sur papier  
1957-58

Chacune signée et datée  
64 x 50 cm; 38 x 56 cm

*Set of 2 gouaches on paper; each signed  
and dated; 15 x 22 in., 25.19 x 19.68 in.*

2 000 - 3 000 €



487

**Bernard PIFFARETTI**

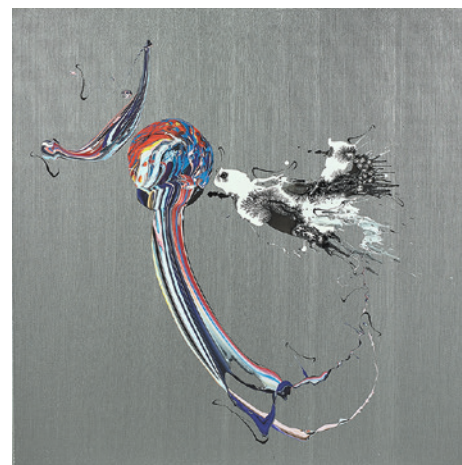
Né en 1955

Sans titre - 1991

Acrylique sur toile  
Signée et datée au dos « Piffaretti, 1991 »  
77 x 33,5 cm

*Acrylic on canvas; signed and dated  
on the reverse; 30,31 x 13,18 in.*

4 000 - 6 000 €



488

**Katrin FRIDRIKS**

Née en 1974

Silver awareness - 2012

Acrylique sur toile  
Signée, datée et titrée au dos  
« Silver Awareness, Fridriks, 2012 »  
100 x 100 cm

*Acrylic on canvas; signed, dated and  
titled on the reverse; 39,37 x 39,37 in.*

6 000 - 8 000 €





489

**Antonio RECALCATI**

Né en 1938

**Sans titre - 1959**

Technique mixte sur papier  
Signé et daté en bas à droite  
« Recalcati, 59 »  
64 x 44 cm

*Mixed media on paper; signed and dated  
lower right; 25,20 x 17,32 in.*

800 - 1 200 €



490

**Antonio RECALCATI**

Né en 1938

**Figure II - 1962**

Huile sur toile  
Signée et datée en bas à droite  
« recalcati, 62 », contresignée,  
datée et située au dos « recalcati,  
nov 62, paris »; 99 x 81 cm

*Oil on canvas; signed and dated lower  
right, signed again, dated and located  
on the reverse; 39 x 31,89 in.*

1 500 - 2 000 €



491

**Paul REBEYROLLE**

1926 - 2005

**Nu assis sur un lit - 1961**

Technique mixte sur papier  
marouflé sur panneau d'Isorel  
Signé et daté en bas à gauche  
« Rebeyrolle, 61 »  
57,50 x 77 cm

*Mixed media on paper laid down  
on hardboard panel; signed  
and dated lower left; 22,64 x 30,31 in.*

2 000 - 3 000 €



492

**François ARNAL**

1924 - 2012

**Drapeau pour un état africain - 1977**

Acrylique sur toile  
Signée en bas à droite « Arnal »,  
datée, titrée, située, annotée et tampon  
de l'artiste au dos « 744, Drapeau pour  
un état africain, 1-77, Paris »  
131 x 196 cm

*Acrylic on canvas; signed lower right,  
dated, titled, located inscribed and  
artist's stamp on the reverse;  
51,57 x 77,17 in.*

2 000 - 3 000 €



493

**Ladislav KIJNO**

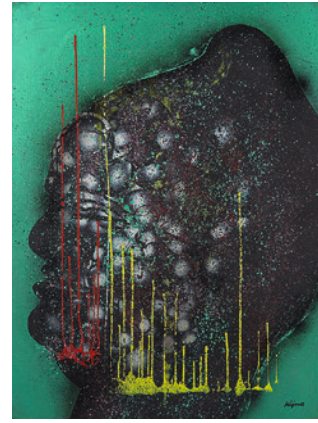
1921 - 2012

**Grande icône pour mon père - 1989-92**

Technique mixte sur toile  
Signée en bas à droite « Kijno »,  
contresignée, datée, titrée et annotée  
au dos; 116 x 89,90 cm

*Mixed media on canvas; signed lower  
right, signed, dated, titled and  
inscribed on the reverse;  
45,67 x 35,39 in.*

4 000 - 6 000 €



494

**Ladislav KIJNO**

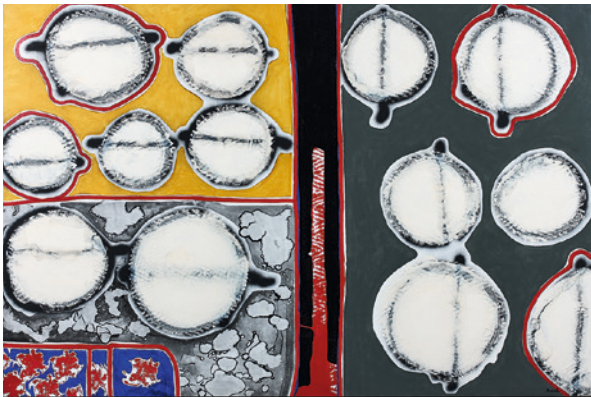
1921 - 2012

**Hommage aux bouddhas de Datong  
1983-84**

Technique mixte sur toile  
Signée en bas à droite « Kijno »,  
contresignée, datée, titrée et annotée  
au dos; 130 x 97 cm

*Mixed media on canvas; signed lower  
right, signed again, dated, titled and  
inscribed on the reverse; 51,18 x 38,19 in.*

4 000 - 6 000 €



495

**François ARNAL**

1924 - 2012

**Les voyeurs du parking - 1976**

Acrylique sur toile  
Signée en bas à droite « Arnal »,  
contresignée, datée, titrée, située  
et annotée au dos « 737, Voyeurs du  
Parking, 11-76, Paris, Arnal »  
131 x 196 cm

*Acrylic on canvas; signed lower right,  
signed again, dated, titled, located and  
inscribed on the reverse; 51,57 x 77,17 in.*

2 000 - 3 000 €



○ 496

**Ladislav KIJNO**

1921 - 2012

**Retour de Chine - 1984**

Technique mixte sur papier froissé sur toile  
Signé en bas à gauche « Kijno »,  
contresigné, daté, titré et annoté  
au dos et sur le châssis; 116 x 89 cm

*Mixed media on paper on canvas; signed  
lower left, signed again, dated, titled  
and inscribed on the reverse and on the  
stretcher; 45,67 x 35 in.*

2 000 - 3 000 €





497

**Natalia DUMITRESCO**

1915 - 1997

**Fête à Cannes - 1968**

Huile sur toile  
Signée et datée en bas à droite  
« N. Dumitresco, 1968 », contresignée,  
datée et titrée au dos « Natalia  
Dumitresco, Fête à Cannes, 1968 »  
92 x 73 cm

*Oil on canvas; signed and dated lower  
right, signed again, dated and titled  
on the reverse ; 36,22 x 28,74 in.*

1 000 - 1 500 €



498

**Natalia DUMITRESCO**

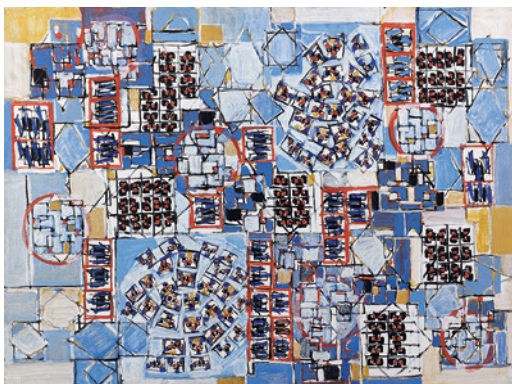
1915 - 1997

**Rythme souple - 1981**

Huile sur toile  
Signée et datée en haut à droite  
« N. Dumitresco, 81 », contresignée,  
datée et titrée deux fois au dos  
« Rythme souple, Natalia Dumitresco, 1981 »  
162 x 130 cm

*Oil on canvas; signed and dated upper  
right, signed again, dated and titled  
twice on the reverse; 63,78 x 51,18 in.*

2 000 - 3 000 €



499

**Natalia DUMITRESCO**

1915 - 1997

**Sans titre - 1992**

Huile sur toile  
Cachet de la signature et datée au dos  
« Fevrier 1992 »  
97 x 130 cm

*Oil on canvas; stamped with the  
signature and dated on the reverse;  
38,19 x 51,18 in.*

1 500 - 2 000 €



500

**Alexandre ISTRATI**

1915 - 1991

**Bleu - 1981**

Huile sur toile  
Signée en bas à droite « A. Istrati »,  
contresignée, datée et titrée au dos  
« A. Istrati, bleu, 1981 »  
146 x 114,50 cm

*Oil on canvas; signed lower right,  
signed again, dated and titled  
on the reverse; 57,48 x 45,08 in.*

1 800 - 2 200 €



501

**Alexandre ISTRATI**

1915 - 1991

**Noir et blanc - 1965**

Huile sur toile

Signée en bas à droite « A. Istrati »,  
contresignée, datée et titrée au dos  
« A. Istrati, 1965, noir et blanc »

146 x 114 cm

*Oil on canvas; signed lower right,  
signed again, dated and titled  
on the reverse; 57,48 x 44,88 in.*

1 800 - 2 200 €



502

**Alexandre ISTRATI**

1915 - 1991

**Sans titre - 1964**

Huile sur toile

Signée en bas à droite « A. Istrati »,  
contresignée et datée au dos  
« A. Istrati, 1964 »

97 x 130 cm

*Oil on canvas; signed lower right,  
signed again and dated on the reverse;  
38,19 x 51,18 in.*

1 500 - 2 000 €



503

**Alexandre ISTRATI**

1915 - 1991

**Jaune - 1990**

Huile sur toile

Signée en bas à droite « A. Istrati »,  
contresignée, datée et titrée au dos  
« A. Istrati, 1990, jaune »

97 x 130 cm

*Oil on canvas; signed lower right, signed again,  
dated and titled on the reverse; 38,19 x 51,18 in.*

1 500 - 2 000 €



504

**Alexandre ISTRATI**

1915 - 1991

**Sans titre - 1977**

Huile sur toile

Signée et datée au dos « A. Istrati, 1977 »

150 x 150 cm

*Oil on canvas; signed and dated  
on the reverse; 59,06 x 59,06 in.*

2 000 - 3 000 €





505

**Jean MIOTTE**

1926 - 2016

Sans titre - 2007

Acrylique sur toile  
Signée et datée en bas à droite « Miotte, 07 »  
202 x 267 cm

*Acrylic on canvas; signed and dated  
lower right; 79,53 x 105,12 in.*

5 000 - 7 000 €



506

**Jean MIOTTE**

1926 - 2016

Ouverture - 2005

Acrylique sur toile  
Signée en bas au centre « Miotte »  
203 x 198,50 cm

*Acrylic on canvas; signed lower centre;  
79,92 x 78,15 in.*

4 000 - 6 000 €



507

**Jan VOSS**

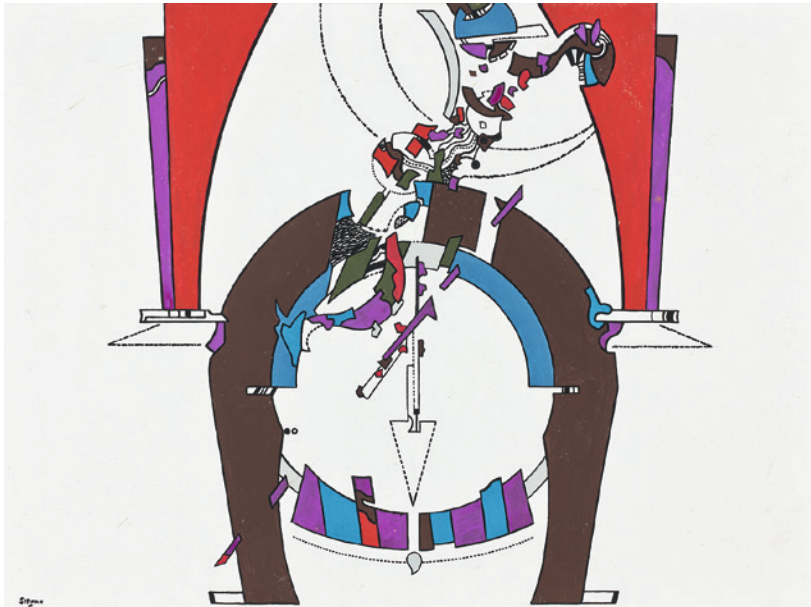
Né en 1936

Sans titre - 1990

Collage sur papier  
Signé et daté en bas à droite « Voss, 90 »  
74,50 x 106 cm

*Collage on paper; signed and dated  
lower right; 29,33 x 41,73 in.*

3 500 - 5 500 €



508

**Iaroslav Sossountzov SERPAN**

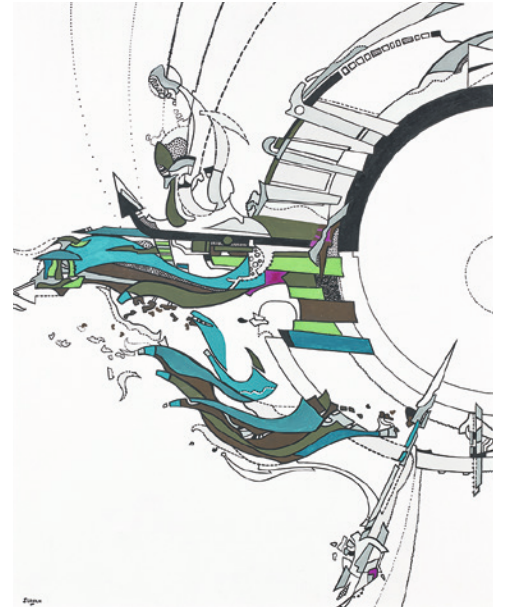
1922 - 1976

TTTOK - 1974

Acrylique sur toile  
Signée en bas à gauche « Serpan »,  
contresignée, datée, titrée et située et  
annotée au dos « Serpan, Paris, TTTOK,  
12.1.74, 929 »  
53,50 x 72 cm

*Acrylic on canvas; signed lower left,  
signed again, dated, titled, located and  
inscribed on the reverse; 21,06 x 28,35 in.*

1 000 - 1 500 €



509

**Iaroslav Sossountzov SERPAN**

1922 - 1976

KLLCT - 1974

Acrylique sur toile  
Signée en bas à gauche « Serpan »,  
contresignée, datée, titrée et annotée  
au dos « Serpan, KLLCT, 17.2.74, 940 »  
80,50 x 65 cm

*Acrylic on canvas; signed lower left,  
signed again, dated, titled and  
inscribed on the reverse; 31,69 x 25,59 in.*

1 000 - 1 500 €

510

**Iaroslav Sossountzov SERPAN**

1922 - 1976

SKTTH N°876 - 1972

Huile sur toile  
Signée en bas à gauche « Serpan »,  
contresignée, datée, titrée et située  
au dos « 876, Serpan, Paris, 02.05.72,  
SKTTH »  
46 x 61 cm

*Oil on canvas; signed lower left, signed  
again, dated, titled and located on the  
reverse; 18,11 x 24 in.*

1 000 - 1 500 €







511

**Geneviève CLAISSE**

1935 - 2018

**Sans titre - 1976**

Acrylique sur toile  
Signée et datée en bas à droite  
« 1976, Claisse »  
40,50 x 39 cm

*Acrylic on canvas; signed and dated  
lower right; 15,94 x 15,35 in.*

1 000 - 1 500 €

512

**Jean LEPPHEN**

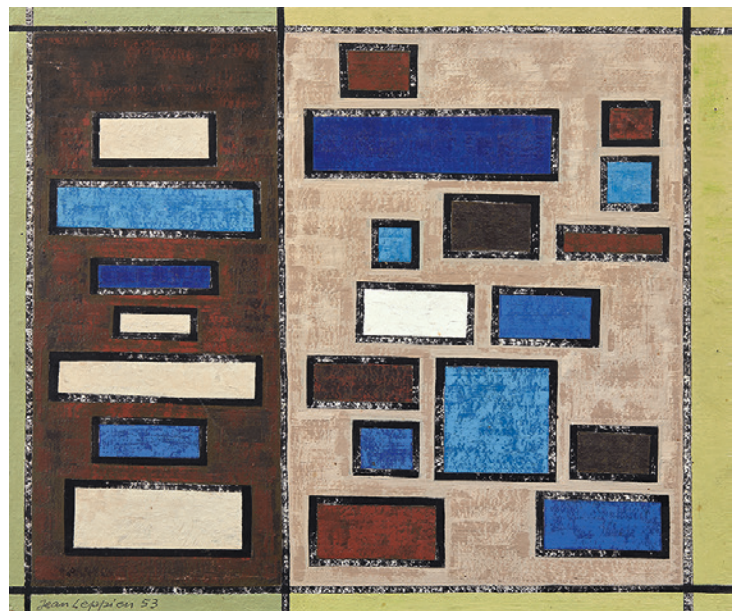
1910 - 1991

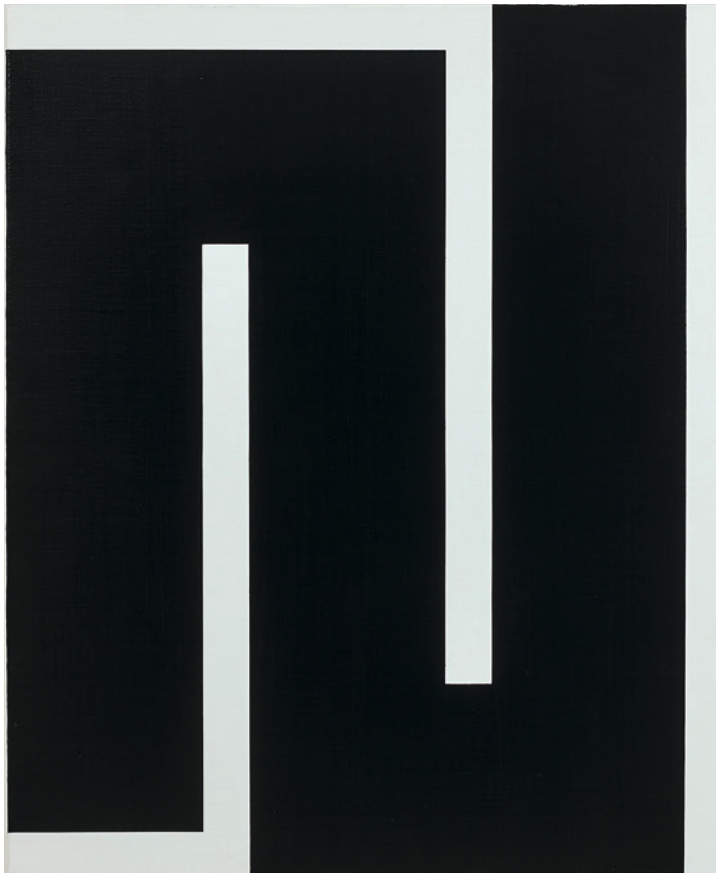
**Sans titre - 1953**

Huile sur panneau d'Isorel  
Signé et daté en bas à gauche « Jean  
Lepphen, 53 », contresigné des initiales,  
daté et annoté au dos « JL, 8/53 LXXXI »  
46 x 55 cm

*Oil on hardboard panel; signed and  
dated lower left, signed again with the  
initials, dated and inscribed on the  
reverse; 18,11 x 21,65 in.*

2 500 - 3 500 €





513

**Julije KNIFER**

1924 - 2004

**Sans titre - 2001**

Acrylique sur toile  
Signée et datée plusieurs fois au dos  
« J. Knifer, 2001 »  
73 x 60 cm

*Acrylic on canvas; signed and dated  
several times on the reverse;  
28,74 x 23,62 in.*

15 000 - 25 000 €

514

**Emile GILIOLI**

1911 - 1977

**Blanc en noir - 1970-71**

Marbre blanc de Carrare et marbre noir  
de Belgique  
Signé et numéroté sur le socle en haut  
à droite « Gilioli, 2-6 »  
18 x 33 x 4 cm  
Dimensions du socle : 4 x 36 x 8,5 cm

*Carrare white marble and Belgian  
black marble; signed and numbered  
on the base upper right;  
7,09 x 13 x 1,57 in., dimensions  
of the base: 1,57 x 14,17 x 3,34 in.*

3 500 - 4 500 €







515

**Umberto MARIANI**

Né en 1936

**Sans titre – 2018**

Vinyle et sable sur feuille de plomb  
Signé, daté, titré et annoté au dos  
sur un carton « U. Mariani, 7-2018,  
Senza titolo, 6-410 »  
80 x 60 cm

Oeuvre vendue au profit de  
l'Association « Vaincre le cancer ».  
Aucun frais ne sera perçu en sus  
des enchères.

*Vinyl and sand on lead sheet; signed,  
dated, titled and inscribed on the  
reverse on a cardboard; 31,50 x 23,62 in.  
Work sold for the benefit of the  
Association "Defeat Cancer".  
No fees will be charged in addition  
to the auction.*

4 000 - 6 000 €

516

**Jean-Michel MEURICE**

Né en 1938

**Rayures X - 1976**

Acrylique sur toile  
Signée, datée et titrée au dos  
« Meurice, 1976, Rayures X »  
138 x 74 cm

*Acrylic on canvas; signed, dated and  
titled on the reverse; 54,33 x 29,13 in.*

4 000 - 6 000 €



517

**Jean-Michel MEURICE**

Né en 1938

**Sans titre - 1979**

Acrylique sur carton  
Signé et daté au dos « Meurice, 79 »  
25,30 x 94,80 cm

*Acrylic on cardboard; signed and dated  
on the reverse; 10 x 37,32 in.*

800 - 1 200 €







518

**Jacques POLI**

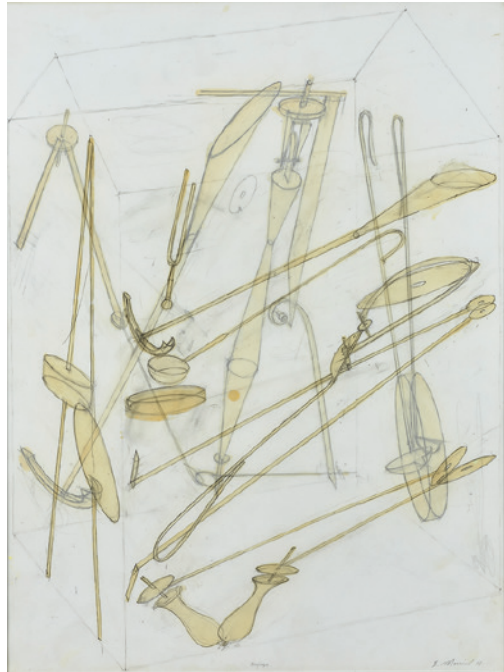
1938 - 2002

**Sans titre - 1974**

Acrylique sur toile vinylique  
Signée, datée et dédicacée au dos  
« J. Poli, 24 Mai 1974, à René en toute  
amitié, Jacques, J. Poli, 24 Mai 1974 »  
100 x 72,50 cm

*Acrylic on vinyl canvas; signed,  
dated and dedicated on the reverse;  
39,37 x 28,54 in.*

1 500 - 2 000 €



519

**Bernard MONINOT**

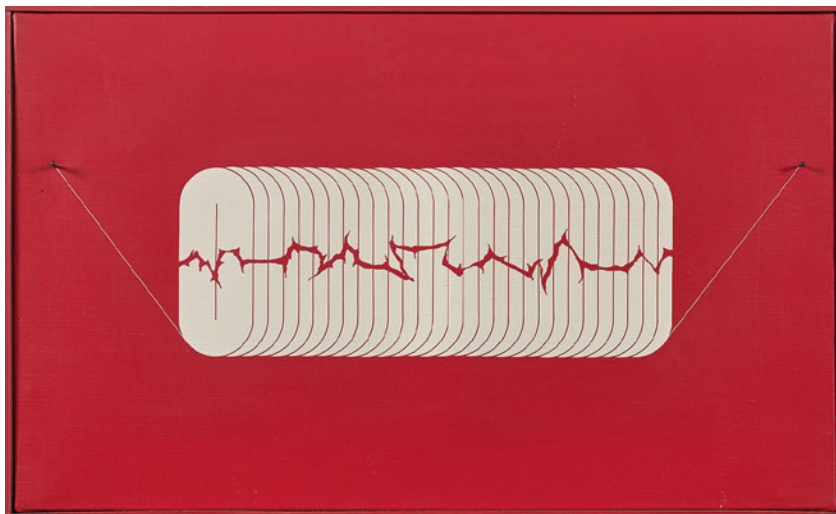
Né en 1949

**Refuge - 1998**

Technique mixte sur papier  
Signé et daté en bas à droite  
« B. Moninot, 98 », titré en bas  
au centre « Refuge »  
40 x 30 cm

*Mixed media on paper; signed and dated  
lower right, titled lower centre;  
15,75 x 11,81 in.*

600 - 800 €



520

**ADO Sato**

1936 - 1994

**Sans titre - 1976**

Acrylique et clous sur toile  
Signée, datée et annotée au dos  
« ADO, 1976, CD 6 »  
33 x 55 cm

*Acrylic and nails on canvas; signed,  
dated and inscribed on the reverse;  
13 x 21,65 in.*

1 500 - 2 000 €



521

**Bernard AUBERTIN**

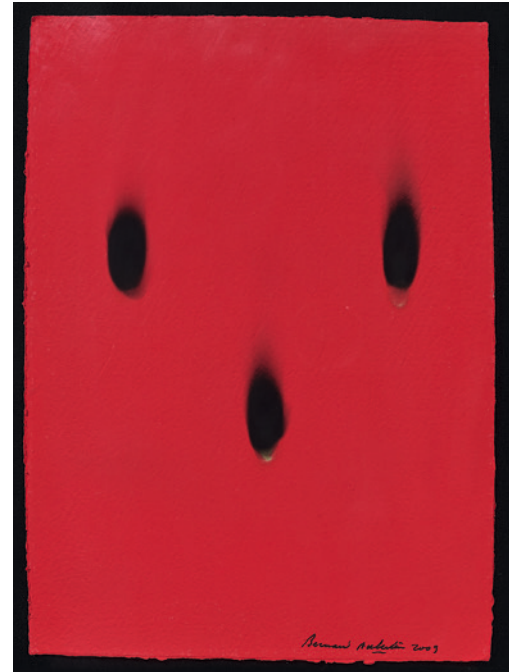
1934 - 2015

Papier rouge brûlé - 2009

Allumettes brûlées sur papier peint  
 Signé et daté en bas à droite  
 « Bernard Aubertin, 2009 »  
 48 x 35 cm

*Burnt matches on painted paper; signed  
 and dated lower right; 18,90 x 13,78 in.*

1 200 - 1 800 €



522

**Bernard AUBERTIN**

1934 - 2015

Papier rouge brûlé - 2009

Allumettes brûlées sur papier peint  
 Signé et daté en bas à droite  
 « Bernard Aubertin, 2009 »  
 49 x 36 cm

*Burnt matches on painted paper; signed  
 and dated lower right; 19,29 x 14,17 in.*

1 200 - 1 800 €

523

**Bernard AUBERTIN**

1934 - 2015

Empreinte noire et rouge - 1959

Huile sur papier  
 Signé et daté au dos « Aubertin, 1959 »  
 64,50 x 49,50 cm

*Oil on paper; signed and dated  
 on the reverse; 25,39 x 19,49 in.*

1 000 - 1 500 €







524

**André Pierre ARNAL**

Né en 1939

Sans titre - 1970

Huile sur toile libre  
Signée et datée au dos  
« André-Pierre Arnal, 1970 »  
152,50 x 150,50 cm

*Oil on unstretched canvas; signed and  
dated on the reverse; 60 x 59,25 in.*

4 000 - 6 000 €



525

**Claude VIALLAT**

Né en 1936

Sans titre - 2003

Acrylique sur toile de tente  
Étiquette de l'artiste au dos  
« Claude Viallat, 2003, 100 »  
204,50 x 255 cm

*Acrylic on tent; label of the artist  
on the reverse; 80,51 x 100,39 in.*

10 000 - 15 000 €





526

**Jean-Pierre PINCEMIN**

1944 - 2005

**Sans titre - 1997**

Technique mixte sur papier  
 contrecollé sur bois  
 Signé et daté au dos « 1997, Pincemin »  
 158,50 x 120 cm

*Mixed media on paper laid down on wood;  
 signed and dated on the reverse;  
 62,40 x 47,24 in.*

10 000 - 15 000 €

527

**Marc DESGRANDCHAMPS**

Né en 1960

**Sans titre - 2000**

Huile sur toile  
 Signée, datée et annotée au dos  
 « 1251, Desgrandchamps, 2000 »  
 162 x 130 cm

*Oil on canvas; signed, dated  
 and inscribed on the reverse;  
 63,78 x 51,18 in.*

8 000 - 12 000 €





528

**Marlène MOCQUET**

Née en 1979

La traversée de... - 2010

Huile sur toile  
Signée, datée et titrée au dos  
« La traversée de..., 2010,  
Marlène Mocquet »  
40 x 30 cm

*Oil on canvas; signed, dated and titled  
on the reverse; 15,75 x 11,81 in.*

2 500 - 3 500 €



529

**Marlène MOCQUET**

Née en 1979

Le petit chaperon rouge et le loup  
2008

Technique mixte sur toile  
Signée et datée au dos  
« Marlène Mocquet, 2008 »  
27 x 35 cm

*Mixed media on canvas; signed and dated  
on the reverse; 10,63 x 13,78 in.*

2 000 - 3 000 €



530

**Sacha SOSNO**

1937 - 2013

Sans titre - 1992

Marbre  
Signé, daté et numéroté à l'arrière  
« EA 3-4, Sosno, 92 »  
27 x 35 x 10 cm

*Marble ; signed, dated and numbered  
on the back; 10,63 x 13,78 x 3,94 in.*

1 000 - 1 500 €



531

**Barry FLANAGAN**

1941 - 2009

The memory of the flight of owls n°II  
1992

Bronze  
Daté, titré et numéroté en bas  
« The Memory of the Flight of Owls n°II,  
92, 2/8 »  
21 x 18 x 11,50 cm

*Bronze; dated, titled and numbered  
lower; 8,27 x 7,09 x 4,53 in.*

5 000 - 7 000 €





532

**Ferit ISCAN**

1931 - 1986

**Paysage avec quelques nuances - 1977**

Huile sur toile

Signée et datée en bas à gauche  
« Iscan, 77 », contresignée, datée  
et titrée au dos « Iscan, I 77, paysage  
avec quelques nuances, Iscan 77 »  
81 x 116 cm

*Oil on canvas; signed and dated lower  
left, signed again, dated and titled  
on the reverse; 31,89 x 45,67 in.*

1 000 - 1 500 €



533

**Ferit ISCAN**

1931 - 1986

**Arbres dans le Jura - 1976**

Huile sur toile

Signée et datée en bas à gauche  
« Iscan, 76 », contresignée,  
datée et titrée au dos « Iscan, V 76,  
arbres dans le Jura »  
81 x 100 cm

*Oil on canvas; signed and dated lower  
left, signed again, dated and titled  
on the reverse; 31,89 x 39,37 in.*

1 000 - 1 500 €



534

**Paul REBEYROLLE**

1926 - 2005

**Nature morte aux pêches - Circa 1950**

Huile sur panneau

Signé en haut à gauche « Rebeyrolle »  
24 x 56,50 cm

*Oil on panel; signed upper left;  
9,45 x 22,24 in.*

1 500 - 2 000 €



535

**Paul REBEYROLLE**

1926 - 2005

**Enseigne de café - 1964**

Huile sur tôle recto-verso  
45 x 90 cm

*Oil on double-sided sheet of metal;  
17,72 x 35,43 in.*

2 000 - 3 000 €

536

**Felix de RECONDO**

Né en 1932

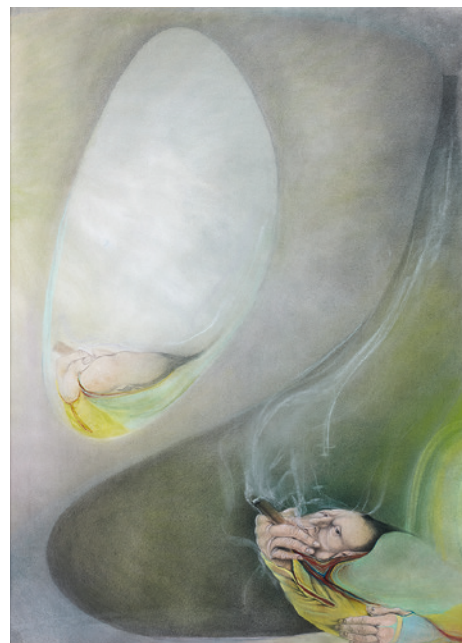
**Fumeur au miroir - 1988**

Pastel sur papier

Signé et daté en bas à droite « recondo, 88 »  
158 x 118 cm

*Pastel on paper; signed and dated  
lower right; 62,20 x 46,46 in.*

1 500 - 2 000 €



537

**Felix de RECONDO**

Né en 1932

**Fumeur à la robe bleue - 1988**

Pastel sur papier

Signé et daté en bas à droite  
« Recondo, 88 »  
158 x 118 cm

*Pastel on paper; signed and dated  
lower right; 62,20 x 46,46 in.*

1 500 - 2 000 €



538

**Felix de RECONDO**

Né en 1932

**Personnage gris au drapé bleu - 1988**

Pastel sur papier

Signé et daté en bas à droite « recondo, 88 »  
160 x 120 cm

*Pastel on paper; signed and dated  
lower right; 62,99 x 47,24 in.*

1 500 - 2 000 €





539

**Walasse TING**

1929 - 2010

Sans titre

Acrylique sur papier  
 Tampon de l'artiste en bas à gauche  
 19,5 x 26 cm

*Acrylic on paper; artist's stamp  
 lower left; 7,67 x 10,24 in.*

2 000 - 3 000 €

540

**Alecos FASSIANOS**

Né en 1935

Cupidon - 2005

Gouache et dorure sur papier  
 Signé en bas vers la gauche « Fassianos »  
 25 x 17,50 cm

*Gouache and gilding on paper;  
 signed lower left; 9,84 x 6,89 in.*

800 - 1 200 €



541

**Jean-Jacques SURIAN**

Né en 1942

Le fils de la jungle - 1972

Ripolin sur toile  
 et contreplaqué découpé  
 Signée en bas à droite « Surian »  
 150 x 118 cm

*Ripolin on canvas and cut plywood;  
 signed lower right; 59,06 x 46,46 in.*

500 - 600 €



542

**Paul REBEYROLLE**

1926 - 2005

**Portrait de Marcel - 1953**

Huile sur panneau de bois  
Signé et daté en haut à gauche  
« Rebeyrolle, 53 »  
121,50 x 45 cm

*Oil on wood panel; signed and dated  
upper left; 47,83 x 17,72 in.*

1 500 - 2 000 €



543

**Louis CANE**

Né en 1943

**Pharaon - 1986-87**

Bronze  
Signé et numéroté sur la terrasse  
supérieure « Cane, 2-8 »  
Fonte Romain Barelhier  
184 x 32,50 x 40 cm

*Bronze; signed and numbered on  
the upper base; Romain Barelhier Foundry;  
72,44 x 12,80 x 15,75 in.*

3 000 - 5 000 €





544

**Jean RUSTIN**

1928 - 2013

**Ensemble de 6 dessins - 1963-71**

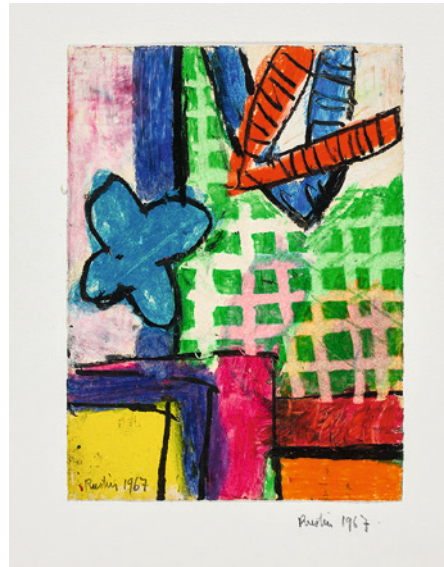
Technique mixte sur papier

Chacun signé et daté

19 x 14 cm (2 dessins); 28,5 x 38 cm (2  
dessins); 27 x 21 cm; 28 x 19 cm

*Set of 6 drawings; mixed media on paper;  
each signed and dated; 7,48 x 5,51 in. (2  
drawings), 11,22 x 15 in. (2 drawings),  
10,62 x 8,26 in., 11 x 7,48 in.*

3 000 - 4 000 €



545

**Jean RUSTIN**

1928 - 2013

**Ensemble de 6 dessins - 1963-71**

Technique mixte sur papier

Chacun signé et daté

27 x 21 (2 dessins); 19 x 14 cm (2  
dessins); 28 x 16,5 cm; 38 x 28 cm

*Set of 6 drawings; mixed media on paper;  
each signed and dated; 10,62 x 8,26 in. (2  
drawings), 7,48 x 5,51 in. (2 drawings),  
11 x 6,49 in., 15 x 11 in.*

3 000 - 4 000 €



546

**Stani NITKOWSKI**

1949 - 2001

**Ensemble de 27 dessins - 1990-2001**

Technique mixte sur papier

Tous signés et datés sauf un

20 x 14 cm (2 dessins)

29,5 x 21 cm (25 dessins)

*Set of 27 drawings; mixed media on  
paper; each signed and dated but one;  
7,87 x 5,51 in. (2 drawings),  
11,61 x 8,26 in. (25 drawings)*

6 000 - 8 000 €



Ryman in his twenties

547

### Matthew ANTEZZO

Né en 1962

Robert Ryman, Tate Gallery London,  
MoMA New York, Abrams 1993, p. 210  
1998

Mine de plomb sur papier  
Signé, daté et titré au dos  
« Matthew Antezzo, 1998, Robert Ryman,  
Tate Gallery London, MoMA New York,  
Abrams 1993, p. 210 »  
72 x 38 cm

*Pencil on paper; signed, dated and  
titled on the reverse; 28,35 x 15 in.*

1 500 - 2 000 €



548

### Isidore ISOU

1925 - 2007

Ensemble de 3 encres sur papier  
1960

Chacune signée et annotée en bas  
« Isidore Isou, Dessin fait en 1960  
signé en 1970 »

On y joint un livre « Invitation à la  
haute volupté » dans lequel ces trois  
dessins sont reproduits  
17 x 13,5 cm chaque

*Set of 3 inks on paper; each signed and  
inscribed lower; enclosed a book with  
the reproductions of the 3 drawings;  
6,69 x 5,31 in. each*

3 000 - 4 000 €

549

### Pierrette BLOCH

1928 - 2017

#### Lignes - 1993

Ecriture de la main de l'artiste sur bandes  
de papier calque dans boîte en carton  
Signé et numéroté sur un côté de la boîte  
« 11/11, Pierrette Bloch »,  
Signature, date et titre gaufrés  
à différents endroits sur la boîte  
« Pierrette Bloch, Mars 1993, Lignes »  
Edition de 11 exemplaires, tous différents  
11 x 11 x 11 cm

*Writings from the artist on tracing  
paper strips in a cardboard box;  
signed and numbered on one side  
of the box; signature, date and title  
embossed in different places on the box;  
4,33 x 4,33 x 4,33 in.*

2 500 - 3 500 €







550

**Michel HAAS**

1934 - 2019

**Le couple - 1986**

Pigments et fusain sur papier  
Signé en bas au centre « Haas »  
181 x 189 cm

*Pigment and charcoal on paper;  
signed lower centre; 71,26 x 74,41 in.*

1 000 - 1 500 €

551

**Michel HAAS**

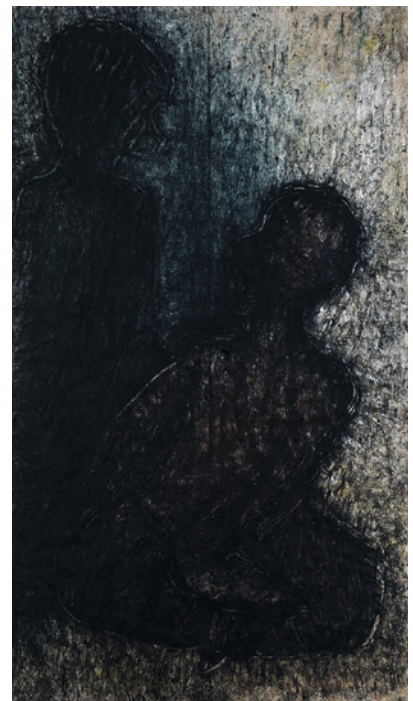
1934 - 2019

**Le non dit - 1985**

Pigments et fusain sur papier  
Signé en bas au centre « Haas »  
190,50 x 109 cm

*Pigment and charcoal on paper;  
signed lower centre; 75 x 42,91 in.*

1 000 - 1 500 €



552

**Michel HAAS**

1934 - 2019

**Le couple et l'enfant - 1986**

Pigments et fusain sur papier  
Signé en bas au centre « Haas »  
141 x 144 cm

*Pigment and charcoal on paper;  
signed lower centre; 55,51 x 56,69 in.*

1 000 - 1 500 €

553

**Eugène DODEIGNE**

1923 - 2015

**Nu masculin - 1986**

Fusain sur papier  
Signé et daté en bas à droite  
« Dodeigne, 86 »  
108 x 74 cm

*Charcoal on paper; signed and dated  
lower right; 42,52 x 29,13 in.*

3 000 - 4 000 €



554

**Roger Edgar GILLET**

1924 - 2004

**Buste - 1964**

Huile sur toile  
Signée en bas à droite « RE Gillet »  
81 x 60 cm

*Oil on canvas; signed lower right;  
31,89 x 23,62 in.*

1 000 - 1 500 €



555

**Eugène DODEIGNE**

1923 - 2015

**Femme à genoux**

Bronze  
Signée du monogramme sur la cuisse  
gauche « ED »  
76 x 55 x 36,5 cm

*Bronze; signed with the monogram on the  
left thigh; 29,92 x 21,65 x 14,37 in.*

6 000 - 8 000 €





556

**Joel-Peter WITKIN**

Né en 1939

**Daphne and Apollo, Los Angeles - 1990**

Tirage argentique (grande version)  
 Signé, daté, titré et numéroté au dos  
 « Peter Witkin ©, Daphne and Apollo,  
 Los Angeles, 1990, 7-15 »  
 Edition de 15 exemplaires  
 69 x 73 cm

*Silver print (large version); signed,  
 dated, titled and numbered on the  
 reverse; 27,17 x 28,74 in.*

3 500 - 4 500 €



557

**Cris BRODAHL**

Né en 1963

**The bridge**

Huile sur toile  
 Signée et datée en bas à droite « Cristel  
 Brodahl », tampon de l'artiste en bas à  
 gauche et au dos  
 81 x 58 cm

*Oil on canvas; signed and dated lower  
 right, artist's stamp lower left and  
 on the reverse; 31,89 x 22,83 in.*

3 000 - 5 000 €



558

**Jean RUSTIN**

1928 - 2013

**Sans titre - 1974**

Acrylique sur toile  
 Signée et datée en bas à droite  
 « Rustin, 74 »  
 100 x 72,50 cm

*Acrylic on canvas; signed and dated  
 lower right; 39,37 x 28,54 in.*

4 000 - 6 000 €



○ 559

**H. Craig HANNA**

Né en 1967

**Colombe - 2008**

Huile sur bois  
Signé et daté au dos « Hanna, 2008 »  
198 x 61 cm

*Oil on wood; signed and dated  
on the reverse; 77,95 x 24 in.*

1 000 - 1 500 €



○ 560

**H. Craig HANNA**

Né en 1967

**Vanessa - 2006**

Huile sur bois  
Signé, daté, situé et annoté au dos  
« Hanna, London, 2006, girl with figures »  
198 x 61 cm

*Oil on wood; signed, dated, located and  
inscribed on the reverse; 77,95 x 24 in.*

1 000- 1 500 €



○ 561

**H. Craig HANNA**

Né en 1967

**Young boy with red hat - 2008**

Huile sur bois  
Signé, daté, situé et annoté au dos  
« Tall skinny faces, Hanna, London, 2008 »  
198 x 61 cm

*Oil on wood; signed, dated, located and  
inscribed on the reverse; 77,95 x 24 in.*

1 000 - 1 500 €



562

**Vladimir VELICKOVIC**

1935 - 2019

**Figures mouvements - 1979**

Encre sur papier

Signé, daté et titré en bas à gauche

« FM, 20.10.1979, Velickovic »

57 x 38 cm

*Ink on paper; signed, dated and titled  
lower left; 22,44 x 15 in.*

800 - 1 200 €



563

**Vladimir VELICKOVIC**

1935 - 2019

**Monuments fig. CIII - 1987**

Encre sur papier

Signé, daté et titré en bas à droite

« Monuments Fig. CIII, 1.4.1987,

Velickovic »

102,50 x 65,50 cm

*Ink on paper; signed, dated and titled  
lower right; 40,35 x 25,79 in.*

3 000 - 4 000 €

**Vladimir VELICKOVIC**

1935 - 2019

**Homme qui court, fig. VII - 1976**

Huile sur toile

Titree en haut à gauche « fig. VII /  
homme qui court », signée, datée et  
titree au dos « Velickovic, homme qui  
court, fig. VII, 1976 »

198 x 146 cm

*Oil on canvas; titled upper left,  
signed, dated and titled on the reverse;  
78 x 57,48 in.*

10 000 - 15 000 €







565

**Philippe COGNÉE**

Né en 1957

Sans titre - 2007

Aquarelle sur papier  
Signé et daté en bas à droite  
« P. Cognée, 07 »  
98,50 x 69,50 cm

*Watercolour on paper; signed and dated  
lower right; 38,78 x 27,36 in.*

1 500 - 2 000 €

566

**Jean-Baptiste HUYNH**

Né en 1966

Louvre, Crâne en cristal - 2010

Tirage cibachrome  
Signé, daté, titré et numéroté au dos  
sur une étiquette « Louvre - Crâne en  
Cristal, 2010, Edition n°3-7, Huynh »  
120 x 120 x 4 cm

*C-print; signed, dated, titled and  
numbered on the reverse on a label;  
47,24 x 47,24 x 1,57 in.*

4 000 - 6 000 €





567

**Gilles BARBIER**

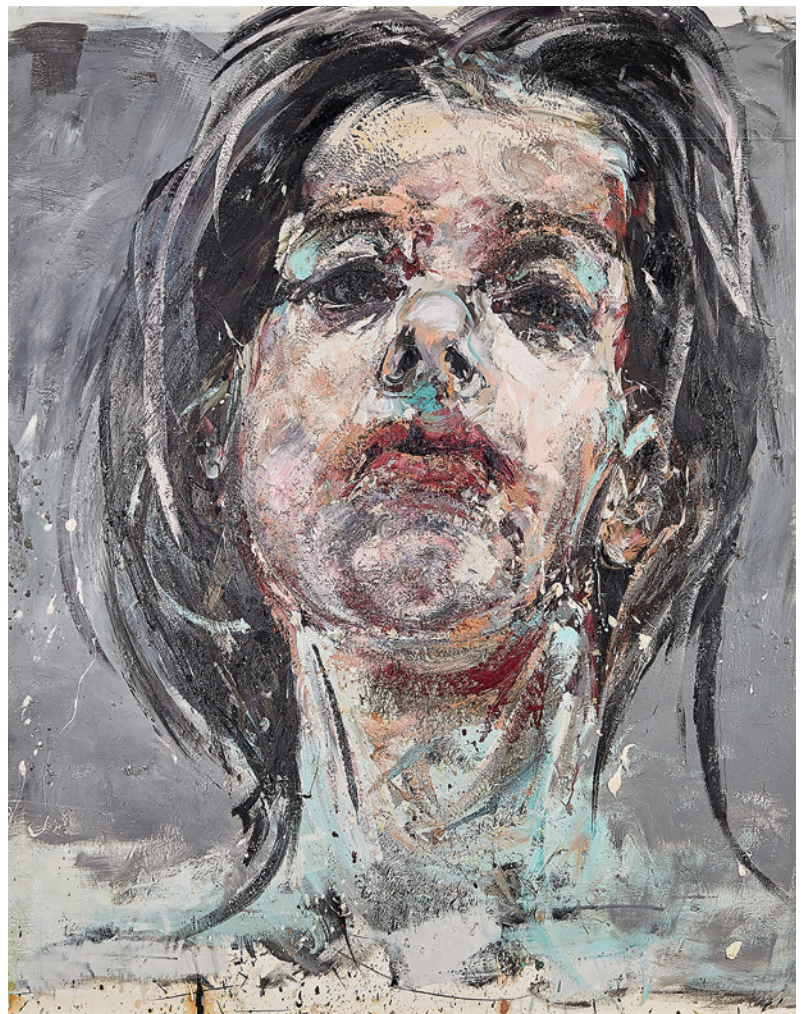
Né en 1965

Les soirées d'Alain Grinberg (minor)  
2006

Gouache sur papier  
Titre en bas à droite « Les soirées  
d'Alain Grinberg - Plusieurs chansons  
et de belles mélodies »  
123 x 190 cm

*Gouache on paper; titled lower right;  
48,43 x 74,80 in.*

4 000 - 6 000 €



568

**Philippe PASQUA**

Né en 1965

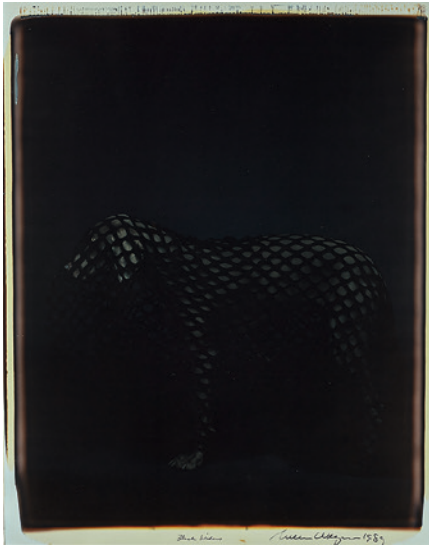
Portrait de femme - 2004

Huile sur papier marouflé sur toile  
montée sur panneau  
198,50 x 158 cm

*Oil on paper laid down on canvas mounted  
on panel; 78,15 x 62,20 in.*

8 000 - 12 000 €





569

**William WEGMAN**

Né en 1943

**Black widow - 1989**

Tirage polacolor II  
 Signé et daté en bas à droite  
 « William Wegman, 1989 », titré  
 en bas au centre « Black Widow »  
 70 x 55 cm

*Polaroid print; signed and dated  
 lower right; 27,56 x 21,65 in.*

2 000 - 3 000 €

570

**Gérard RANCINAN**

Né en 1953

Damien Hirst, « I'm a funny guy » dans  
 son atelier à Strond, Gloucester, UK -  
 2001

Tirage Iris  
 Signé, daté, titré et numéroté en bas  
 à droite « 1-8, Rancinan, 2001,  
 Damien Hirst »  
 80 x 93 cm

*Iris print; signed, dated, titled and  
 numbered lower right; 31,50 x 36,61 in.*

3 000 - 4 000 €



571

**Philippe RAMETTE**

Né en 1961

**Exploration rationnelle des fonds  
 sous-marins : l'ascension - 2006**

Tirage couleur  
 Signé et numéroté sur une étiquette  
 au dos « 1/3 EA »  
 100 x 80 cm

*C-print, signed and numbered on  
 the reverse on a label; 39,37 x 31,50 in.*

5 000 - 7 000 €



○ 572

**Sergueï SHUTOV**

Né en 1955

**Paysage au soleil couchant - 1989**

Acrylique et collage de paillettes et brillants sur toile  
Signée en russe et datée en bas à droite « Shutov, 89 », contresignée, datée, titrée et annotée en russe au dos; 61 x 80,50 cm

*Acrylic and collage of flakes and brillants on canvas; signed and dated lower right, signed again, dated, titled and inscribed in Russian on the reverse; 24 x 31,69 in.*

2 000 - 3 000 €



573

**Vladimir VELICKOVIC**

1935 - 2019

**L'arbre sec - 1988**

Technique mixte sur papier  
Signé et daté en bas à droite « Velickovic, 1988 »  
76 x 56 cm

*Mixed media on paper; signed and dated lower right; 29,92 x 22 in.*

1 800 - 2 200 €



574

**Gérard RANCINAN**

Né en 1953

**Ensemble de 3 tirages couleur - 2001**

Chacun signé, daté, titré et numéroté en bas à droite  
34 x 34 cm (2 tirages); 34 x 39 cm

*Set of 3 colour prints; each signed, dated, titled and numbered lower right; 13,38 x 13,38 in. (2 prints), 13,38 x 15,35 in.*

3 000 - 4 000 €



575

**Gérard RANCINAN**

Né en 1953

**Hermann Nitsch, Les portes de l'interdit dans son château de Prinzendorf, Autriche - 2001**

Tirage Iris  
Signé, daté, titré et numéroté en bas à droite « 2-8, Rancinan, 2001, H. Nitsch »  
80 x 92 cm

*Iris print; signed, dated, titled and numbered lower right; 31,50 x 36,22 in.*

3 000 - 4 000 €



# ARTCURIAL



Maurice de VLAMINCK (1876 - 1958)  
*Saint-Martin-la-Garenne* - circa 1912  
Huile sur toile  
65 x 81 cm  
Estimation : 60 000 - 80 000 €

## ART MODERNE *1900 – 1950*

Vente aux enchères :  
Mardi 10 mars - 14h  
7 Rond-Point  
des Champs-Élysées  
75008 Paris

Contact :  
Elodie Landais  
+33 (0)1 42 99 20 84  
elandais@artcurial.com  
[www.artcurial.com](http://www.artcurial.com)

# ARTCURIAL



André FRANQUIN (1924 - 1997)  
*Spirou et Fantasio - La Pirogue*  
Couverture du recueil Spirou n°49 - 1954  
Encre de Chine sur papier  
38 x 29 cm

Estimation : 350 000 - 450 000 €

# BANDES DESSINÉES

Vente aux enchères :

Samedi 28 mars 2020 - 14h30

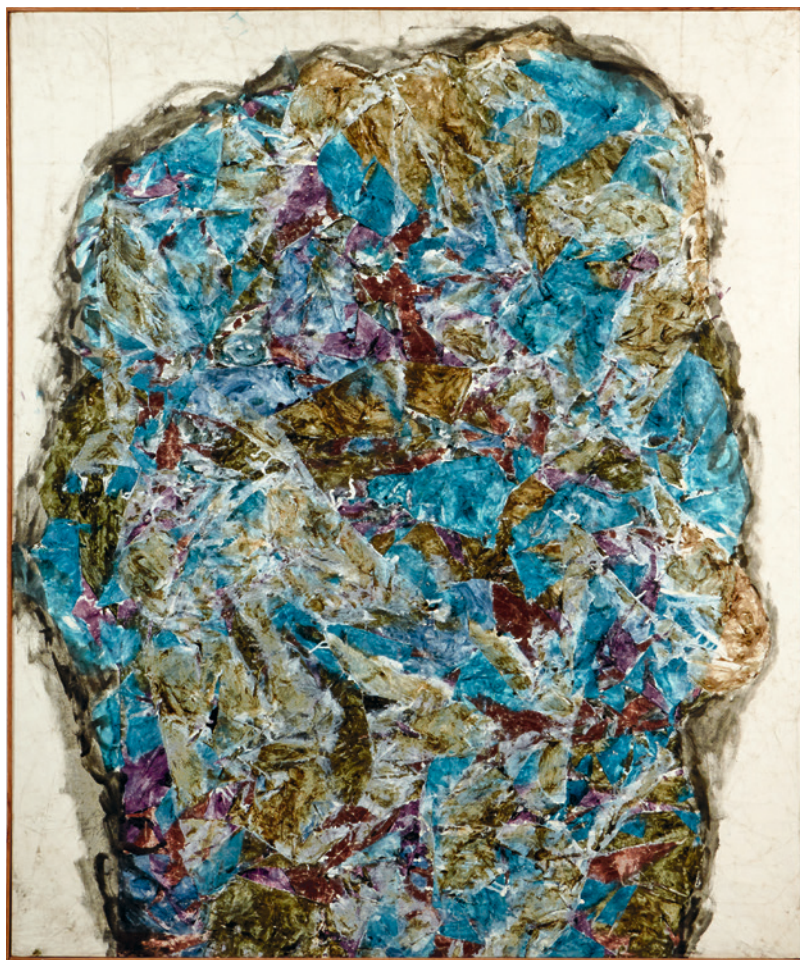
7 Rond-Point  
des Champs-Élysées  
75008 Paris

Contact :

Saveria de Valence  
+33 (0)1 42 99 20 11  
sdevalence@artcurial.com  
www.artcurial.com



# ARTCURIAL



Simon HANTAÏ (1922 - 2008)

*Panse* - 1964

Huile sur toile

125 × 105 cm

Estimation : 100 000 - 150 000 €

*Ventes en préparation*  
**POST-WAR  
& CONTEMPORAIN**  
*Vente du soir & vente du jour*

Clôture du catalogue :

Mi-avril

Ventes aux enchères :

Mercredi 3 & jeudi 4 juin 2020  
20h & 16h

7 Rond-Point  
des Champs-Élysées  
75008 Paris

Contact :

Vanessa Favre  
+33 (0)1 42 99 16 13  
vfavre@artcurial.com

[www.artcurial.com](http://www.artcurial.com)

# ARTCURIAL



Seydou KEÏTA (1921 - 2001)  
Sans titre (L'Odalisque), 1956 - 1957  
Tirage argentique (1998)  
119 x 168 cm

Vendu 63 700 euros le 30 décembre 2018

*Vente en préparation*  
**ART MODERNE &  
CONTEMPORAIN**  
*Marocain, Africain et International*

Clôture du catalogue :  
Mi-avril

Vente aux enchères :  
Dimanche 7 juin 2020  
Casablanca

Contact :  
Hugo Brami  
+33 (0)1 42 99 16 15  
hbrami@artcurial.com  
[www.artcurial.com](http://www.artcurial.com)



# ORDRE DE TRANSPORT

## PURCHASER SHIPPING INSTRUCTION

Vous venez d'acquiescer un lot et vous souhaitez qu'Artcurial organise son transport. Nous vous prions de bien vouloir remplir ce formulaire et le retourner soit par mail à : [shipping@artcurial.com](mailto:shipping@artcurial.com) soit par fax au : +33 (0)1 42 99 20 22 ou bien sous pli à : Artcurial – Département Transport 7 Rond-Point des Champs-Élysées – 75008 Paris

Pour tout complément d'information, vous pouvez joindre le service Douanes et Transport au +33 (0)1 42 99 16 57. Votre devis vous sera adressé par mail.

### Enlèvement & Transport

- Je viendrai enlever mes achats (une pièce d'identité en cours de validité sera demandée)  
 Je donne procuration à M./Mme./La Société:

pour l'enlèvement de mes lots et celui-ci se présentera avec, la procuration signée, sa pièce d'identité et un bon d'enlèvement pour les transporteurs.

Merci de bien vouloir me communiquer un devis de transport:

Date Vente Artcurial: \_\_\_\_\_

Facture N°AC/RE/RA000 : \_\_\_\_\_

Nom de l'acheteur: \_\_\_\_\_

E-mail: \_\_\_\_\_

Nom du destinataire (si différent de l'adresse de facturation): \_\_\_\_\_

Adresse de livraison: \_\_\_\_\_

N° de téléphone : \_\_\_\_\_ Digicode : \_\_\_\_\_

Étage: \_\_\_\_\_

Code Postal: \_\_\_\_\_ Ville: \_\_\_\_\_

Pays: \_\_\_\_\_

Instructions Spéciales:

- \_\_\_\_\_  
 Je demande le déballage et l'enlèvement des déchets

### Conditions générales d'achats et assurance

L'acquéreur est chargé de faire assurer lui-même ses acquisitions, Artcurial SAS décline toute responsabilité quant aux dommages que l'objet pourrait encourir, et ceci dès l'adjudication prononcée. Toutes les formalités et transports restent à la charge exclusive de l'acquéreur.

- J'ai pris connaissance des Conditions Générales d'Achat  
 Merci d'inclure une assurance transport dans mon devis.

### Frais de stockage

Les meubles et pièces volumineuses ne pourront pas être enlevés chez Artcurial, ils sont entreposés dans les locaux de Vulcan Art Services, 135 rue du Fossé Blanc. 92230 Gennevilliers Tél.: +33 (0)1 41 47 94 00.

Le retrait s'effectue sur rendez-vous du Lundi au jeudi: de 9h30 à 12h15 et de 13h30 à 16h45, le Vendredi: de 9h30 à 12h15 et de 13h30 à 15h45

Stockage gracieux les 14 jours suivant la date de vente. Passé ce délai, des frais de stockage par lot et par semaine seront facturés par Vulcan Art Services, toute semaine commencée est due en entier. Aucun retrait ni transport de lot ne pourra intervenir sans le paiement intégral de la facture et de tous les frais afférents.

Your order has to be emailed to [shipping@artcurial.com](mailto:shipping@artcurial.com) (1) According to our conditions of sales in our auctions: "All transportation arrangements are the sole responsibility of the buyer"

Last Name: \_\_\_\_\_

Customer ID: \_\_\_\_\_

First Name: \_\_\_\_\_

- I'll collect my purchases myself  
 My purchases will be collected on my behalf by:

I wish to receive a shipping quote to the following email address (1): \_\_\_\_\_

### Shipment address

Name: \_\_\_\_\_

Delivery address: \_\_\_\_\_

ZIP: \_\_\_\_\_ City: \_\_\_\_\_

Country: \_\_\_\_\_

Floor: \_\_\_\_\_ Digicode: \_\_\_\_\_

Recipient phone No: \_\_\_\_\_

Recipient Email: \_\_\_\_\_

### Integrated air shipment - Fedex

(If this type of shipment applies to your purchases)\*

- Yes  No

\* Kindly note that for security reason frame and glass are removed.

### Liability and insurance

The Buyer has to insure its purchase, and Artcurial SAS assumes no liability for any damage items which may occur after the sale.

- I insure my purchases myself  
 I want my purchases to be insured by the transport agent

### Payment method

No shipment can occur without the settlement of Artcurial's invoice beforehand

- Credit card (visa)  
 Credit card (euro / master card)

Cardholder Last Name: \_\_\_\_\_

Card Number (16 digits): \_\_\_\_ / \_\_\_\_ / \_\_\_\_ / \_\_\_\_

Expiration date: \_\_ / \_\_

CVV/CVC N° (reverse of card): \_ \_ \_

I authorize Artcurial to charge the sum of: \_\_\_\_\_

Name of card holder: \_\_\_\_\_

Date: \_\_\_\_\_

Signature of card holder (mandatory): \_\_\_\_\_

Date: \_\_\_\_\_

Signature: \_\_\_\_\_

# STOCKAGE ET ENLÈVEMENT DES LOTS STORAGE & COLLECTION OF PURCHASES

Tél.: +33 (0)1 42 99 20 26  
Fax.: +33 (0)1 42 99 20 22  
stockage@artcurial.com

Il est conseillé de prévenir par courrier électronique, téléphone ou fax, le département stockage de la date désirée de retrait d'un lot.

Please advise our storage department by email, telephone or fax of the date when your lot(s) will be collected.

## TABLEAUX ET OBJETS D'ART PICTURES & WORKS OF ART

Vous pouvez retirer vos achats au magasinage de l'Hôtel Marcel Dassault (rez-de-jardin), soit à la fin de la vente, soit les jours suivants :  
lundi au vendredi: de 9h30 à 18h (stockage gracieux les 15 jours suivant la date de vente)

Purchased lots may be collected from the Hôtel Marcel Dassault storage (garden level) either after the sale, Monday to Friday from 9:30 am to 6 pm. (storage is free of charge for a fortnight after the sale)

## MOBILIER ET PIÈCES VOLUMINEUSES FURNITURE & BULKY OBJECTS

• Les meubles et pièces volumineuses ne pourront pas être enlevés chez Artcurial, ils sont entreposés dans les locaux de

**Vulcan Art Services**  
135 rue du Fossé Blanc. 92230 Gennevilliers  
Tél.: +33 (0)1 41 47 94 00.  
Le retrait s'effectue sur rendez-vous du Lundi au jeudi: de 9h30 à 12h15 et de 13h30 à 16h45, Le Vendredi: de 9h30 à 12h15 et de 13h30 à 15h45

**Contacts:**  
Khadija Elhadi  
+33 (0)1 41 47 94 17  
khadija.elhadi@vulcan-france.com

**Marianne Soussy**  
+33 (0)1 41 47 94 00  
marianne.soussy@vulcan-france.com

Tél.: +33 (0)1 41 47 94 00  
Fax.: +33 (0)1 41 47 94 01

• Stockage gracieux les 14 jours suivant la date de vente. Passé ce délai, des frais de stockage vous seront facturés par Vulcan Art Services par semaine, toute semaine commencée est due en entier.

• Pour tout entreposage supérieur à 45 jours, nous vous invitons à demander un devis forfaitaire.

• Pour toute expédition de vos lots, Vulcan Art Services se tient à votre disposition pour vous établir un devis.

• L'enlèvement des lots achetés ne peut pas être effectué avant le 4<sup>e</sup> jour qui suit la date de vente.

• All furniture and bulky objects may not be collected at Artcurial Furniture, as they are stored at the Vulcan

**Fret Services warehouse:**  
135 rue du Fossé Blanc 92230 Gennevilliers  
Monday to thursday:  
9am - 12.30pm and 1.30pm - 5pm  
Friday:  
9am - 12.30pm and 1.30pm - 4pm

**Contacts:**  
Khadija Elhadi  
+33 (0)1 41 47 94 17  
khadija.elhadi@vulcan-france.com

**Marianne Soussy**  
+33 (0)1 41 47 94 00  
marianne.soussy@vulcan-france.com

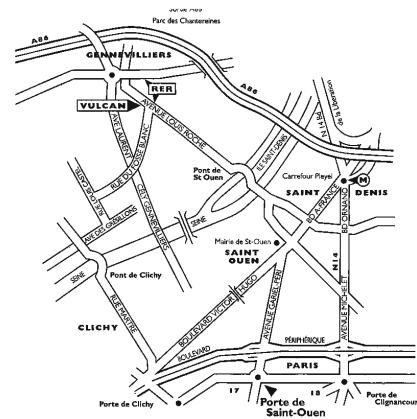
Tel.: +33 (0)1 41 47 94 00  
Fax.: +33 (0)1 41 47 94 01

• The storage is free of charge for a 14 day period after the date of sale. Thereafter storage costs will be charged by Vulcan Art Services, per week.

• Vulcan Art Services will be pleased to provide a quote, for any storage over 45 days, upon request.

• Vulcan Art Service can also provide a quote for the shipment of your purchases.

• Lots can be collected after the 4<sup>th</sup> day following the sale's date.





# CONDITIONS GÉNÉRALES D'ACHAT AUX ENCHÈRES PUBLIQUES

## ARTCURIAL SAS

Artcurial SAS est un opérateur de ventes volontaires de meubles aux enchères publiques régié par les articles L 321-4 et suivant du Code de commerce. En cette qualité Artcurial SAS agit comme mandataire du vendeur qui contracte avec l'acquéreur. Les rapports entre Artcurial SAS et l'acquéreur sont soumis aux présentes conditions générales d'achat qui pourront être amendées par des avis écrits ou oraux avant la vente et qui seront mentionnés au procès-verbal de vente.

## I. LE BIEN MIS EN VENTE

a) Les acquéreurs potentiels sont invités à examiner les biens pouvant les intéresser avant la vente aux enchères, et notamment pendant les expositions. Artcurial SAS se tient à la disposition des acquéreurs potentiels pour leur fournir des rapports sur l'état des lots.

b) Les descriptions des lots résultant du catalogue, des rapports, des étiquettes et des indications ou annonces verbales ne sont que l'expression par Artcurial SAS de sa perception du lot, mais ne sauraient constituer la preuve d'un fait.

c) Les indications données par Artcurial SAS sur l'existence d'une restauration, d'un accident ou d'un incident affectant le lot, sont exprimées pour faciliter son inspection par l'acquéreur potentiel et restent soumises à son appréciation personnelle ou à celle de son expert. L'absence d'indication d'une restauration d'un accident ou d'un incident dans le catalogue, les rapports, les étiquettes ou verbalement, n'implique nullement qu'un bien soit exempt de tout défaut présent, passé ou réparé. Inversement la mention de quelque défaut n'implique pas l'absence de tous autres défauts.

d) Les estimations sont fournies à titre purement indicatif et elles ne peuvent être considérées comme impliquant la certitude que le bien sera vendu au prix estimé ou même à l'intérieur de la fourchette d'estimations. Les estimations ne sauraient constituer une quelconque garantie. Les estimations peuvent être fournies en plusieurs monnaies; les conversions peuvent à cette occasion être arrondies différemment des arrondissements légaux.

## 2. LA VENTE

a) En vue d'une bonne organisation des ventes, les acquéreurs potentiels sont invités à se faire connaître auprès d'Artcurial SAS, avant la vente, afin de permettre l'enregistrement de leurs données personnelles. Artcurial SAS se réserve le droit de demander à tout acquéreur potentiel de justifier de son identité ainsi que de ses références bancaires et d'effectuer un dépôt. Artcurial SAS se réserve d'interdire l'accès à la salle de vente de tout acquéreur potentiel pour justes motifs.

b) Toute personne qui se porte enchérisseur s'engage à régler personnellement et immédiatement le prix d'adjudication augmenté des frais à la charge de l'acquéreur et de tous impôts ou taxes qui pourraient être exigibles. Tout enchérisseur est censé agir pour son propre compte sauf dénonciation préalable de sa qualité de mandataire pour le compte d'un tiers, acceptée par Artcurial SAS.

c) Le mode normal pour enchérir consiste à être présent dans la salle de vente. Toutefois Artcurial SAS pourra accepter gracieusement de recevoir des enchères par téléphone d'un acquéreur potentiel qui se sera manifesté avant la vente.

Artcurial SAS ne pourra engager sa responsabilité notamment si la liaison téléphonique n'est pas établie, est établie tardivement, ou en cas d'erreur ou d'omissions relatives à la réception des enchères par téléphone. À toutes fins utiles, Artcurial SAS se réserve le droit d'enregistrer les communications téléphoniques durant la vente. Les enregistrements seront conservés jusqu'au règlement du prix, sauf contestation.

d) Artcurial SAS pourra accepter gracieusement d'exécuter des ordres d'enchérir qui lui auront été transmis avant la vente, pour lesquels elle se réserve le droit de demander un dépôt de garantie et qu'elle aura acceptés. Si le lot n'est pas adjugé à cet enchérisseur, le dépôt de garantie sera renvoyé sous 72h.

Si Artcurial SAS reçoit plusieurs ordres pour des montants d'enchères identiques, c'est l'ordre le plus ancien qui sera préféré. Artcurial SAS ne pourra engager sa responsabilité notamment en cas d'erreur ou d'omission d'exécution de l'ordre écrit.

e) Dans l'hypothèse où un prix de réserve aurait été stipulé par le vendeur, Artcurial SAS se réserve le droit de porter des enchères pour le compte du vendeur jusqu'à ce que le prix de réserve soit atteint. En revanche le vendeur n'est pas autorisé à porter lui-même des enchères directement ou par le biais d'un mandataire. Le prix de réserve ne pourra pas dépasser l'estimation basse figurant dans le catalogue ou modifié publiquement avant la vente.

f) Artcurial SAS dirigera la vente de façon discrétionnaire, en veillant à la liberté des enchères et à l'égalité entre l'ensemble des enchérisseurs, tout en respectant les usages établis. Artcurial SAS se réserve de refuser toute enchère, d'organiser les enchères de la façon la plus appropriée, de déplacer certains lots lors de la vente, de retirer tout lot de la vente, de réunir ou de séparer des lots. En cas de contestation Artcurial SAS se réserve de désigner l'adjudicataire, de poursuivre la vente ou de l'annuler, ou encore de remettre le lot en vente.

g) Sous réserve de la décision de la personne dirigeant la vente pour Artcurial SAS, l'adjudicataire sera la personne qui aura porté l'enchère la plus élevée pourvu qu'elle soit égale ou supérieure au prix de réserve, éventuellement stipulé.

Le coup de marteau matérialisera la fin des enchères et le prononcé du mot «adjugé» ou tout autre équivalent entraînera la formation du contrat de vente entre le vendeur et le dernier enchérisseur retenu. L'adjudicataire ne pourra obtenir la livraison du lot qu'après règlement de l'intégralité du prix. En cas de remise d'un chèque ordinaire, seul l'encaissement du chèque vaudra règlement. Artcurial SAS se réserve le droit de ne délivrer le lot qu'après encaissement du chèque.

h) Pour faciliter les calculs des acquéreurs potentiels, Artcurial SAS pourra être conduit à utiliser à titre indicatif un système de conversion de devises. Néanmoins les enchères ne pourront être portées en devises, et les erreurs de conversion ne pourront engager la responsabilité de Artcurial SAS

## 3. L'EXÉCUTION DE LA VENTE

a) En sus du prix de l'adjudication, l'adjudicataire (acheteur) devra acquitter par lot et par tranche dégressive les commissions et taxes suivantes:

- 1) Lots en provenance de l'UE:
  - De 1 à 150 000 euros: 25 % + TVA au taux en vigueur.
  - De 150 001 à 2 000 000 euros: 20% + TVA au taux en vigueur.
  - Au-delà de 2 000 001 euros: 12 % + TVA au taux en vigueur.

- 2) Lots en provenance hors UE (indiqués par un O). Aux commissions et taxes indiquées ci-dessus, il convient d'ajouter des frais d'importation, (5,5 % du prix d'adjudication, 20 % pour les bijoux et montres, les automobiles, les vins et spiritueux et les multiples).

- 3) La TVA sur commissions et frais d'importation peuvent être rétrocédés à l'adjudicataire sur présentation des justificatifs d'exportation hors UE. L'adjudicataire UE justifiant d'un n° de TVA Intracommunautaire et d'un document prouvant la livraison dans son état membre pourra obtenir le remboursement de la TVA sur commissions.

Le paiement du lot aura lieu au comptant, pour l'intégralité du prix, des frais et taxes, même en cas de nécessité d'obtention d'une licence d'exportation. L'adjudicataire pourra s'acquitter par les moyens suivants:

- En espèces : jusqu'à 1 000 euros frais et taxes compris pour les ressortissants français et les personnes agissant pour le compte d'une entreprise, 15 000 euros frais et taxes compris pour les ressortissants étrangers sur présentation de leurs papiers d'identité ;
- Par chèque bancaire tiré sur une banque française sur présentation d'une pièce d'identité et, pour toute personne morale, d'un extrait KBis daté de moins de 3 mois (les chèques tirés sur une banque étrangère ne sont pas acceptés);
- Par virement bancaire;
- Par carte de crédit: VISA, MASTERCARD ou AMEX (en cas de règlement par carte American Express, une commission supplémentaire de 1,85 % correspondant aux frais d'encaissement sera perçue).

- 4) La répartition entre prix d'adjudication et commissions peut-être modifiée par convention particulière entre le vendeur et Artcurial sans conséquence pour l'adjudicataire.

b) Artcurial SAS sera autorisé à reproduire sur le procès-verbal de vente et sur le bordereau d'adjudication les renseignements qu'aura fournis l'adjudicataire avant la vente. Toute fausse indication engagera la responsabilité de l'adjudicataire. Dans l'hypothèse où l'adjudicataire ne se sera pas fait enregistrer avant la vente, il devra communiquer les renseignements nécessaires dès l'adjudication du lot prononcée. Toute personne s'étant fait enregistrer auprès de Artcurial SAS dispose d'un droit d'accès et de rectification aux données nominatives fournies à Artcurial SAS dans les conditions de la Loi du 6 juillet 1978.

c) Il appartiendra à l'adjudicataire de faire assurer le lot dès l'adjudication. Il ne pourra recourir contre Artcurial SAS, dans l'hypothèse où par suite du vol, de la perte ou de la dégradation de son lot, après l'adjudication, l'indemnisation qu'il recevra de l'assureur de Artcurial SAS serait avérée insuffisante.

d) Le lot ne sera délivré à l'acquéreur qu'après paiement intégral du prix, des frais et des taxes. En cas de règlement par chèque,

Le lot ne sera délivré qu'après encaissement définitif du chèque, soit 8 jours ouvrables à compter du dépôt du chèque. A compter du lundi suivant le 90e jour après la vente, le lot acheté réglé ou non réglé restant dans l'entrepôt, fera l'objet d'une facturation de 50€ HT par semaine et par lot, toute semaine commencée étant due dans son intégralité au titre des frais d'entreposage et d'assurance. À défaut de paiement par l'adjudicataire, après mise en demeure restée infructueuse, le bien est remis en vente à la demande du vendeur sur folle enchère de l'adjudicataire défaillant; si le vendeur ne formule pas cette demande dans un délai de trois mois à compter de l'adjudication, la vente est résolue de plein droit, sans préjudice de dommages intérêts dus par l'adjudicataire défaillant.

En outre, Artcurial SAS se réserve de réclamer à l'adjudicataire défaillant, à son choix:

- Des intérêts au taux légal majoré de cinq points,
- Le remboursement des coûts supplémentaires engendrés par sa défaillance,
- Le paiement de la différence entre le prix d'adjudication initial et le prix d'adjudication sur folle enchère s'il est inférieur, ainsi que les coûts générés par les nouvelles enchères.

Artcurial SAS se réserve également de procéder à toute compensation avec des sommes dues à l'adjudicataire défaillant. Artcurial SAS se réserve d'exclure de ses ventes futures, tout adjudicataire qui aura été défaillant ou qui n'aura pas respecté les présentes conditions générales d'achat.

e) Les achats qui n'auront pas été retirés dans les sept jours de la vente (samedi, dimanche et jours fériés compris), pourront être transportés dans un lieu de conservation aux frais de l'adjudicataire défaillant qui devra régler le coût correspondant pour pouvoir retirer le lot, en sus du prix, des frais et des taxes.

f) L'acquéreur pourra se faire délivrer à sa demande un certificat de vente qui lui sera facturé la somme de 60 euros TTC.

## 4. LES INCIDENTS DE LA VENTE

En cas de contestation Artcurial SAS se réserve de désigner l'adjudicataire, de poursuivre la vente ou de l'annuler, ou encore de remettre le lot en vente.

a) Dans l'hypothèse où deux personnes auront porté des enchères identiques par la voix, le geste, ou par téléphone et réclamation en même temps le bénéficiaire de l'adjudication après le coup de marteau, le bien sera immédiatement remis en vente au prix proposé par les derniers enchérisseurs, et tout le public présent pourra porter de nouvelles enchères.

b) Pour faciliter la présentation des biens lors de ventes, Artcurial SAS pourra utiliser des moyens vidéos, en cas d'erreur de manipulation pouvant conduire pendant la vente à présenter un bien différent de celui sur lequel les enchères sont portées, Artcurial SAS ne pourra engager sa responsabilité, et sera seul juge de la nécessité de recommencer les enchères.

## 5. PRÉEMPTION DE L'ÉTAT FRANÇAIS

L'état français dispose d'un droit de préemption des œuvres vendues conformément aux textes en vigueur. L'exercice de ce droit intervient immédiatement après le coup de marteau, le représentant de l'état manifestant alors la volonté de ce dernier de se substituer au dernier enchérisseur, et devant confirmer la préemption dans les 15 jours. Artcurial SAS ne pourra être tenu pour responsable des conditions de la préemption par l'état français.

## 6. PROPRIÉTÉ INTELLECTUELLE - REPRODUCTION DES ŒUVRES

Artcurial SAS est propriétaire du droit de reproduction de son catalogue. Toute reproduction de celui-ci est interdite et constitue une contrefaçon à son préjudice. En outre Artcurial SAS dispose d'une dérogation lui permettant de reproduire dans son catalogue les œuvres mises en vente, alors même que le droit de reproduction ne serait pas tombé dans le domaine public. Toute reproduction du catalogue de Artcurial SAS peut donc constituer une reproduction illicite d'une œuvre exposant son auteur à des poursuites en contrefaçon par le titulaire des droits sur l'œuvre. La vente d'une œuvre n'emporte pas au profit de son propriétaire le droit de reproduction et de présentation de l'œuvre.

## 7. BIENS SOUMIS À UNE LÉGISLATION PARTICULIÈRE

La réglementation internationale du 3 mars 1973, dite Convention de Washington a pour effet la protection de specimens et d'espèces dits menacés d'extinction. Les termes de son application diffèrent d'un pays à l'autre. Il appartient à tout acheteur de vérifier, avant d'enchérir, la législation appliquée dans son pays à ce sujet. Tout lot contenant un élément en ivoire, en palissandre...quelle que soit sa date d'exécution ou son certificat d'origine, ne pourra être importé aux Etats-Unis, au regard de la législation qui y est appliquée. Il est indiqué par un (▲).

## 8. RETRAIT DES LOTS

L'acquéreur sera lui-même chargé de faire assurer ses acquisitions, et Artcurial SAS décline toute responsabilité quant aux dommages que l'objet pourrait encourir, et ceci dès l'adjudication prononcée. Toutes les formalités et transports restent à la charge exclusive de l'acquéreur.

## 9. INDÉPENDANCE DES DISPOSITIONS

Les dispositions des présentes conditions générales d'achat sont indépendantes les unes des autres. La nullité de quelque disposition ne saurait entraîner l'inapplicabilité des autres.

## 10. COMPÉTENCES LÉGISLATIVE ET JURIDICTIONNELLE

Conformément à la loi, il est précisé que toutes les actions en responsabilité civile engagées à l'occasion des prises et des ventes volontaires et judiciaires de meuble aux enchères publiques se prescrivent par cinq ans à compter de l'adjudication ou de la prise. La loi française seule régit les présentes conditions générales d'achat. Toute contestation relative à leur existence, leur validité, leur opposabilité à tout enchérisseur et acquéreur, et à leur exécution sera tranchée par le tribunal compétent du ressort de Paris (France).

## PROTECTION DES BIENS CULTURELS

Artcurial SAS participe à la protection des biens culturels et met tout en œuvre, dans la mesure de ses moyens, pour s'assurer de la provenance des lots mis en vente dans ce catalogue.

Banque partenaire:



V\_9\_FR



# CONDITIONS OF PURCHASE IN VOLUNTARY AUCTION SALES

## ARTCURIAL

Artcurial SAS is an operator of voluntary auction sales regulated by the law articles L321-4 and following of the Code de Commerce. In such capacity Artcurial SAS acts as the agent of the seller who contracts with the buyer. The relationships between Artcurial SAS and the buyer are subject to the present general conditions of purchase which can be modified by saleroom notices or oral indications before the sale, which will be recorded in the official sale record.

## I. GOODS FOR AUCTION

a) The prospective buyers are invited to examine any goods in which they may be interested, before the auction takes place, and notably during the exhibitions. Artcurial SAS is at disposal of the prospective buyers to provide them with reports about the conditions of lots.

b) Description of the lots resulting from the catalogue, the reports, the labels and the verbal statements or announcements are only the expression by Artcurial SAS of their perception of the lot, but cannot constitute the proof of a fact.

c) The statements by made Artcurial SAS about any restoration, mishap or harm arisen concerning the lot are only made to facilitate the inspection thereof by the prospective buyer and remain subject to his own or to his expert's appreciation. The absence of statements Artcurial SAS by relating to a restoration, mishap or harm, whether made in the catalogue, condition reports, on labels or orally, does not imply that the item is exempt from any current, past or repaired defect. Inversely, the indication of any defect whatsoever does not imply the absence of any other defects.

d) Estimates are provided for guidance only and cannot be considered as implying the certainty that the item will be sold for the estimated price or even within the bracket of estimates. Estimates cannot constitute any warranty assurance whatsoever. The estimations can be provided in several currencies; the conversions may, in this case or, be rounded off differently than the legal rounding

## 2. THE SALE

a) In order to assure the proper organization of the sales, prospective buyers are invited to make themselves known to Artcurial SAS before the sale, so as to have their personal identity data recorded. Artcurial SAS reserves the right to ask any prospective buyer to justify his identity as well as his bank references and to request a deposit. Artcurial SAS reserves the right to refuse admission to the auction sales premises to any prospective buyer for legitimate reasons.

b) Any person who is a bidder undertakes to pay personally and immediately the hammer price increased by the costs to be born by the buyer and any and all taxes or fees/expenses which could be due. Any bidder is deemed acting on his own behalf except when prior notification, accepted by Artcurial SAS, is given that he acts as an agent on behalf of a third party.

c) The usual way to bid consists in attending the sale on the premises. However, Artcurial SAS may graciously accept to receive some bids by telephone from a prospective buyer who has expressed such a request before the sale. Artcurial SAS will bear no liability / responsibility whatsoever, notably if the telephone contact is not made, or if it is made too late, or in case of mistakes or omissions relating to the reception of the telephone. For variety of purposes, Artcurial SAS reserves its right to record all the telephone communications during the auction. Such records shall be kept until the complete payment of the auction price, except claims.

d) Artcurial SAS may accept to execute orders to bid which will have been submitted before the sale and by Artcurial SAS which have been deemed acceptable. Artcurial SAS is entitled to request a deposit which will be refunded within 48 hours after the sale if the lot is not sold to this buyer. Should Artcurial SAS receive several instructions to bid for the same amounts, it is the instruction to bid first received which will be given preference. Artcurial SAS will bear no liability/responsibility in case of mistakes or omission of performance of the written order.

e) In the event where a reserve price has been stipulated by the seller, Artcurial SAS reserves the right to bid on behalf of the seller until the reserve price is reached. The seller will not be admitted to bid himself directly or through an agent. The reserve price may not be higher than the low estimate for the lot printed in or publicly modified before the sale.

f) Artcurial SAS will conduct auction sales at their discretion, ensuring freedom auction and equality among all bidders, in accordance with established practices. Artcurial SAS reserves the right to refuse any bid, to organise the bidding in such manner as may be the most appropriate, to move some lots in the course of the sale, to withdraw any lot in the course of the sale, to combine or to divide some lots in the course of the sale. In case of challenge or dispute, Artcurial SAS reserves the right to designate the successful bidder, to continue the bidding or to cancel it, or to put the lot back up for bidding.

g) Subject to the decision of the person conducting the bidding for Artcurial SAS, the successful bidder will be the bidder would will have made the highest bid provided the final bid is equal to or higher than the reserve price if such a reserve price has been stipulated. The hammer stroke will mark the acceptance of the highest bid and the pronouncing of the word "adjudgé" or any equivalent will amount to the conclusion of the purchase contract between the seller and the last bidder taken in consideration. No lot will be delivered to the buyer until full payment has been made. In case of payment by an ordinary draft/check, payment will be deemed made only when the check will have been cashed.

h) So as to facilitate the price calculation for prospective buyers, a currency converter may be operated by Artcurial SAS as guidance. Nevertheless, the bidding cannot be made in foreign currency and Artcurial SAS will not be liable for errors of conversion.

## 3. THE PERFORMANCE OF THE SALE

a) In addition of the lot's hammer price, the buyer must pay the different stages of following costs and fees/taxes:

- 1) Lots from the EU:
  - From 1 to 150 000 euros: 25 % + current VAT.
  - From 150 001 to 2 000 000 euros: 20 % + current VAT.
  - Over 2 000 001 euros: 12 % + current VAT.
- 2) Lots from outside the EU: (identified by an O). In addition to the commissions and taxes indicated above, an additional import fees will be charged (5,5% of the hammer price, 20% for jewelry and watches, motorcars, wines and spirits and multiples).
- 3) VAT on commissions and import fees can be retroceded to the purchaser on presentation of written proof of exportation outside the EU.

An EU purchaser who will submit his intra-community VAT number and a proof of shipment of his purchase to his EU country home address will be refunded of VAT on buyer's premium. The payment of the lot will be made cash, for the whole of the price, costs and taxes, even when an export licence is required. The purchaser will be authorized to pay by the following means:

- In cash: up to 1 000 euros, costs and taxes included, for French citizens and people acting on behalf of a company, up to 15 000 euros, costs and taxes included, for foreign citizens
- By cheque drawn on a French bank on presentation of identity papers and for any company, a KBis dated less than 3 months (cheques drawn on a foreign bank are not accepted);
- By bank transfer;
- By credit card: VISA, MASTERCARD or AMEX (in case of payment by AMEX, a 1,85% additional commission corresponding to cashing costs will be collected).

4) The distribution between the lot's hammer price and cost and fees can be modified by particular agreement between the seller and Artcurial SAS without consequence for the buyer.

b) Artcurial SAS will be authorized to reproduce in the official sale record and on the bid summary the information that the buyer will have provided before the sale. The buyer will be responsible for any false information given. Should the buyer have neglected to give his personal information before the sale, he will have to give the necessary information as soon as the sale of the lot has taken place. Any person having been recorded by Artcurial SAS has a right of access and of rectification to the nominative data provided to Artcurial SAS pursuant to the provisions of Law of the 6 July 1978.

c) The lot must be insured by the buyer immediately after the purchase. The buyer will have no recourse against Artcurial SAS, in the event where, due to a theft, a loss or a deterioration of his lot after the purchase, the compensation he will receive from the insurer of Artcurial SAS would prove insufficient.

d) The lot will be delivered to the buyer only after the entire payment of the price, costs and taxes. If payment is made by cheque, the lot will be delivered after cashing, eight working days after the cheque deposit. If the buyer has not settled his invoice yet or has not collected his purchase, a fee of 50€+VAT per lot, per week (each week is due in full) covering the costs of insurance and storage

will be charged to the buyer, starting on the first Monday following the 90<sup>th</sup> day after the sale. Should the buyer fail to pay the amount due, and after notice to pay has been given by Artcurial SAS to the buyer without success, at the seller's request, the lot is re-offered for sale, under the French procedure known as "procédure de folle enchère". If the seller does not make this request within three months from the date of the sale, the sale will be automatically cancelled, without prejudice to any damages owed by the defaulting buyer. In addition, Artcurial SAS reserves the right to claim against the defaulting buyer, at their option:

- interest at the legal rate increased by five points,
- the reimbursement of additional costs generated by the buyer's default,
- the payment of the difference between the initial hammer price and the price of sale after "procédure de folle enchère" if it is inferior as well as the costs generated by the new auction.

Artcurial SAS also reserves the right to set off any amount Artcurial SAS may owe the defaulting buyer with the amounts to be paid by the defaulting buyer. Artcurial SAS reserves the right to exclude from any future auction, any bidder who has been a defaulting buyer or who has not fulfilled these general conditions of purchase.

e) For items purchased which are not collected within seven days from after the sale (Saturdays, Sundays and public holidays included), Artcurial SAS will be authorized to move them into a storage place at the defaulting buyer's expense, and to release them to same after payment of corresponding costs, in addition to the price, costs and taxes.

f) The buyer can obtain upon request a certificate of sale which will be invoiced € 60.

#### 4. THE INCIDENTS OF THE SALE

In case of dispute, Artcurial SAS reserves the right to designate the successful bidder, to continue the sale or to cancel it or to put the lot up for sale.

a) In case two bidders have bidden vocally, by mean of gesture or by telephone for the same amount and both claim title to the lot, after the bidding the lot, will immediately be offered again for sale at the previous last bid, and all those attending will be entitled to bid again.

b) So as to facilitate the presentation of the items during the sales, Artcurial SAS will be able to use video technology. Should any error occur in operation of such, which may lead to show an item during the bidding which is not the one on which the bids have been made, Artcurial SAS shall bear no liability/responsability whatsoever, and will have sole discretion to decide whether or not the bidding will take place again.

#### 5. PRE-EMPTION OF THE FRENCH STATE

The French state is entitled to use a right of pre-emption on works of art, pursuant to the rules of law in force. The use of this right comes immediately after the hammer stroke, the representative of the French state expressing then the intention

of the State to substitute for the last bidder, provided he confirms the pre-emption decision within fifteen days. Artcurial SAS will not bear any liability/responsibility for the conditions of the pre-emption by the French State.

#### 6. INTELLECTUAL PROPERTY RIGHT - COPYRIGHT

The copyright in any and all parts of the catalogue is the property of Artcurial SAS. Any reproduction thereof is forbidden and will be considered as counterfeiting to their detriment. Furthermore, Artcurial SAS benefits from a legal exception allowing them to reproduce the lots for auction sale in their catalogue, even though the copyright protection on an item has not lapsed. Any reproduction of Artcurial SAS catalogue may therefore constitute an illegal reproduction of a work which may lead its perpetrator to be prosecuted for counterfeiting by the holder of copyright on the work. The sale of a work of art does not transfer to its buyer any reproduction or representation rights thereof.

#### 7. ITEMS FALLING WITHIN THE SCOPE OF SPECIFIC RULES

The International regulation dated March 3rd 1973, protects endangered species and specimen. Each country has its own lawmaking about it. Any potential buyer must check before bidding, if he is entitled to import this lot within his country of residence. Any lot which includes one element in ivory, rosewood...cannot be imported in the United States as its legislation bans its trade whatever its dating may be. It is indicated by a (▲).

#### 8. REMOVAL OF PURCHASES

The buyer has to insure its purchase, and Artcurial SAS assumes no liability for any damage items which may occur after the sale. All transportation arrangements are the sole responsibility of the buyer.

#### 9. SEVERABILITY

The clauses of these general conditions of purchase are independant from each other. Should a clause whatsoever be found null and void, the others shall remain valid and applicable.

#### 10. LAW AND JURISDICTION

In accordance with the law, it is added that all actions in public liability instituted on the occasion of valuation and of voluntary and court-ordered auction sales are barred at the end of five years from the hammer price or valuation.

These Conditions of purchase are governed by French law exclusively. Any dispute relating to their existence, their validity and their binding effect on any bidder or buyer shall be submitted to the exclusive jurisdiction of the Courts of France.

#### PROTECTION OF CULTURAL PROPERTY

Artcurial SAS applies a policy to prevent the sale of looted or stolen cultural property.

Bank:



V\_9\_FR



## ARTCURIAL

7, Rond-Point des Champs-Élysées  
75008 Paris  
T. +33 (0)1 42 99 20 20  
F. +33 (0)1 42 99 20 21  
contact@artcurial.com  
www.artcurial.com

## ASSOCIÉS

**Comité exécutif:**  
François Tajan, **président délégué**

Matthieu Lamoure, **directeur général d'Artcurial Motorcars**  
Joséphine Dubois, **directeur administratif et financier**

**Directeur associé senior:**  
Martin Guesnet

**Directeurs associés:**  
Stéphane Aubert  
Olivier Berman  
Isabelle Bresset  
Matthieu Fournier  
Bruno Jaubert  
Arnaud Oliveux  
Marie Sanna-Légrand  
Hugues Sébilleau  
Julie Valade

**Conseil de surveillance et stratégie :**  
Francis Briest, **président**  
Axelle Givaudan, **secrétaire général, directeur des affaires institutionnelles**

**Conseiller scientifique et culturel :**  
Serge Lemoine

## GROUPE ARTCURIAL SA

**Président Directeur Général :**  
Nicolas Orłowski

**Président d'honneur :**  
Hervé Poulain

**Vice-président :**  
Francis Briest

**Conseil d'Administration :**  
Francis Briest, Olivier Costa de Beauregard, Natacha Dassault, Thierry Dassault, Carole Fiquémont, Marie-Hélène Habert, Nicolas Orłowski, Hervé Poulain

SAS au capital de 1797000 €  
Agrément n° 2001-005

## JOHN TAYLOR

**Président Directeur Général :**  
Nicolas Orłowski

John Taylor Corporate,  
Europa Résidence,  
Place des Moulins,  
98000 Monaco  
www.john-taylor.fr

## FRANCE

**Bordeaux**  
Marie Janoueix  
Hôtel de Gurchy  
83 Cours des Girondins  
33500 Libourne  
T. +33 (0)6 07 77 59 49  
mjanoueix@artcurial.com

**Montpellier**  
Geneviève Salasc de Cambiaire  
T. +33 (0)6 09 78 31 45  
gsalasc@artcurial.com

**Artcurial Toulouse**  
**Jean-Louis Vedovato**  
Commissaire-Priseur:  
Jean-Louis Vedovato  
8, rue Fermat - 31000 Toulouse  
T. +33 (0)5 62 88 65 66  
v.vedovato@artcurial-toulouse.com

**Strasbourg**  
Frédéric Gasser  
T. +33 (0)6 88 26 97 09  
fgasser@artcurial.com

**Arqana**  
**Artcurial Deauville**  
32, avenue Hocquart de Turtot  
14800 Deauville  
T. +33 (0)2 31 81 81 00  
contact@artcurial-deauville.com

## INTERNATIONAL

**Directeur Europe:**  
Martin Guesnet, 20 31  
Assistante:  
Héloïse Hamon,  
T. +33 (0)1 42 25 64 73

**Allemagne**  
Miriam Krohne, directeur  
Anja Bieg, assistante  
Galeriestrasse 2 b  
80539 Munich  
T. +49 89 1891 3987

**Autriche**  
Caroline Messensee, directeur  
Rudolfplatz 3 - 1010 Wien  
T. +43 1 535 04 57

**Belgique**  
Vinciane de Traux, directeur  
Aude de Vaucresson, spécialiste Post-War & Contemporain  
Emilie de Meyer  
5, avenue Franklin Roosevelt  
1050 Bruxelles  
T. +32 2 644 98 44

**Italie**  
Emilie Volka, directeur  
Lan Macabiau, assistante  
Corso Venezia, 22 - 20121 Milano  
T. +39 02 49 76 36 49

**Monaco**  
Louise Gréther, directeur  
Julie Moreau, assistante  
Monte-Carlo Palace  
3/9 boulevard des Moulins 98000 Monaco  
T. +377 97 77 51 99

**Chine**  
Jiayi Li, consultante  
798 Art District, No 4 Jiuxianqiao Lu  
Chaoyang District - Beijing 100015  
T. +86 137 01 37 58 11  
lijayi7@gmail.com

## Israël

Philippe Cohen, consultant  
T. +33 (0)1 77 50 96 97  
pcohen@artcurial.com

**Artcurial Maroc**  
Olivier Berman, directeur  
Hugo Brami, spécialiste junior  
Soraya Abid, directrice administrative  
Résidence Asmar - Avenue Mohammed VI  
Rue El Adarissa - Hivernage  
40020 Marrakech  
T. +212 524 20 78 20

## ADMINISTRATION ET GESTION

**Secrétaire général, directeur des affaires institutionnelles:**  
Axelle Givaudan, 20 25  
**Directeur administratif et financier:**  
Joséphine Dubois

**Comptabilité et administration**  
**Comptabilité des ventes:**  
Responsable: Marion Dauneau  
Julie Court, Audrey Couturier,  
Nathalie Higuieret, Marine Langard,  
Thomas Slim-Rey

**Comptabilité générale:**  
Responsable: Virginie Boisseau,  
Marion Bégat, Sandra Margueritat,  
T. +33 (0)1 42 99 20 71

**Responsable administrative des ressources humaines:**  
Isabelle Chénais, 20 27  
Assistante: Crina Mois, 20 79

**Logistique et gestion des stocks**  
Directeur: Éric Pourchot  
Rony Aviron, Mehdi Bouchekout,  
Clovis Cano, Denis Chevallier,  
Lionel Lavergne, Joël Laviolette,  
Vincent Mauriol, Lal Sellahannadi,  
Louis Sévin

**Transport et douane**  
Responsable: Robin Sanderson, 16 57  
shipping@artcurial.com  
Responsable adjointe:  
Laure-Anne Truchot, 20 77  
shippingdt@artcurial.com  
Marine Renault, 17 01

**Ordres d'achat, enchères par téléphone**  
Kristina Vrzests, 20 51  
Diane Le Ster  
Emmanuelle Roncola  
Pétronille Esclattier  
Louise Guignard-Harvey  
bids@artcurial.com

**Marketing, Communication et Activités Culturelles**  
Directeur:  
Carine Decroix, 16 52  
Chef de projet marketing:  
Lorraine Calemard, 20 87  
Chef de projet marketing junior:  
Béatrice Epezy, 16 23  
Chef de projet marketing junior:  
Marion Guerre, 64 38  
Graphiste: Roxane Lhéoté, 20 10  
Graphiste junior: Aline Meier, 20 88  
Abonnements catalogues:  
Géraldine de Mortemart, 20 43

**Relations Extérieures**  
Chef de projet presse:  
Anne-Laure Guérin, 20 86

## DÉPARTEMENTS D'ART

### Archéologie et Arts d'Orient

Spécialiste:  
Mathilde Neuve-Église  
Administration:  
Lamia Içame, 20 75

### Artcurial Motorcars Automobiles de Collection

Directeur général :  
Matthieu Lamoure  
Directeur adjoint :  
Pierre Novikoff  
Spécialistes: Benjamin Arnaud  
Antoine Mahé  
Spécialiste junior:  
Arnaud Faucon  
Consultant: Frédéric Stoesser  
Directeur des opérations  
et de l'administration:  
Iris Hummel, 20 56  
Administrateurs:  
Anne-Claire Mandine, 20 73  
Sandra Fournet, 38 11

### Automobilia Aéronautique, Marine

Directeur:  
Matthieu Lamoure  
Direction:  
Sophie Peyrache, 20 41

### Art d'Asie

Directeur:  
Isabelle Bresset, 20 13  
Expert:  
Philippe Delalande  
Spécialiste junior:  
Shu Yu Chang, 20 32

### Art Nouveau, Art Déco, Design

Spécialistes :  
Sabrina Dolla, 16 40  
Cécile Tajan, 20 80  
Spécialiste junior  
Capucine Tamboise, 16 21  
Experts:  
Cabinet d'expertise Marcilhac  
Consultant Design Italien:  
Justine Despretz, 16 24  
Consultant Design Scandinave:  
Aldric Speer  
Administrateur:  
Alexandre Barbaise, 20 37

### Bandes Dessinées

Expert: Éric Leroy  
Spécialiste junior:  
Saveria de Valence, 20 11

### Bijoux

Directeur: Julie Valade  
Spécialiste: Valérie Goyer  
Experts: S.A.S. Déchaut-Stetten  
Administrateur:  
Claire Bertrand, 20 52

### Curiosités, Céramiques et Haute Époque

Contact:  
Juliette Leroy-Prost, 20 16

### Inventaires et Collections

Directeur:  
Stéphane Aubert  
Chargé d'inventaires:  
Vincent Heraud, 20 02  
Administrateur :  
Pearl Metalia, 20 18  
Consultants:  
Catherine Heim

### Livres et Manuscrits

Directeur:  
Frédéric Harnisch  
Administrateur :  
Juliette Audet, 16 58

### Mobilier, Objets d'Art du XVIII<sup>e</sup> et XIX<sup>e</sup> s.

Directeur:  
Isabelle Bresset  
Céramiques, expert:  
Cyrille Froissart  
Orfèvrerie, experts:  
S.A.S. Déchaut-Stetten,  
Marie de Noblet  
Spécialiste:  
Filippo Passadore  
Administrateur:  
Charlotte Norton, 20 68

### Montres

Directeur:  
Marie Sanna-Legrand  
Expert: Geoffroy Ader  
Spécialiste junior:  
Justine Lamarre, 20 39  
Administrateur:  
Sophie Dupont, 16 51

### Orientalisme

Directeur:  
Olivier Berman, 20 67  
Spécialiste junior:  
Hugo Brami, 16 15

### Souvenirs Historiques et Armes Anciennes

Expert:  
Gaëtan Brunel  
Administrateur:  
Juliette Leroy, 20 16

### Ventes Généralistes

Contact:  
Juliette Leroy-Prost, 20 16

### Tableaux et Dessins Anciens et du XIX<sup>e</sup> s.

Directeur:  
Matthieu Fournier  
Dessins Anciens, experts:  
Bruno et Patrick de Bayser  
Spécialiste: Elisabeth Bastier  
Catalogueur: Matthias Ambroselli  
Administrateur:  
Margaux Amiot, 20 07

### Vins Fins et Spiritueux

Experts : Laurie Matheson  
Luc Dabadie  
Spécialiste junior:  
Marie Calzada, 20 24  
vins@artcurial.com

### Hermès Vintage & Fashion Arts

Administrateurs catalogueurs:  
Hermès Vintage  
Alice Léger, 16 59  
Fashion Arts  
Clara Vivien  
T. +33 1 58 56 38 12

### Client & Business Développement des départements du XX<sup>e</sup> siècle

Salomé Pirson, 20 34

### Estampes, Livres Illustrés et Multiples

Administrateur:  
Florent Sinnah, 16 54

### Photographie

Spécialiste junior:  
Capucine Tamboise, 16 21

### Urban Art

Limited Edition  
Directeur:  
Arnaud Oliveux  
Spécialiste:  
Karine Castagna, 20 28

### Impressionniste & Moderne

Directeur:  
Bruno Jaubert  
Recherche et certificat:  
Jessica Cavalero  
Catalogueur: Florent Wanecq  
Administrateur:  
Élodie Landais, 20 84

### Post-War & Contemporain

Directeur:  
Hugues Sébilleau  
Recherche et certificat:  
Jessica Cavalero  
Catalogueur:  
Sophie Cariguel  
Administrateur:  
Vanessa Favre, 16 13

## COMMISSAIRES-PRISEURS HABILITÉS

Francis Briest, François Tajan,  
Hervé Poulain, Isabelle Bresset,  
Stéphane Aubert, Arnaud Oliveux,  
Matthieu Fournier, Thais Thirouin

## VENTES PRIVÉES

Contact: Anne de Turenne, 20 33

Tous les emails  
des collaborateurs  
d'Artcurial s'écrivent comme  
suit : initiale du prénom  
et nom @artcurial.com, par  
exemple : cdecroi@artcurial.com

Les numéros de téléphone  
des collaborateurs d'Artcurial  
se composent comme suit :  
+33 1 42 99 xx xx

Affilié  
À International  
Auctioneers



V-201\_4





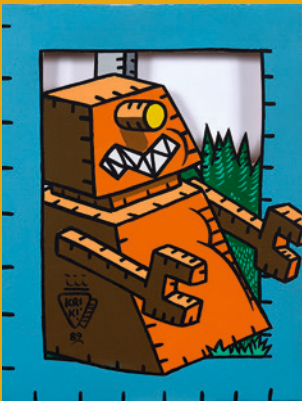






# ART CONTEMPORAIN

Mercredi 11 mars 2020 - 14h  
[artcurial.com](http://artcurial.com)



ARTCURIAL