

MORE

*Design, Limited Edition,
Urban Art, Photographie &
Art Contemporain Africain*

Mardi 20 avril 2021 - 11h & 14h

7 Rond-Point
des Champs-Élysées
75008 Paris



ARTCURIAL



MORE

*Design, Limited Edition,
Urban Art, Photographie &
Art Contemporain Africain*

Mardi 20 avril 2021 - 11h & 14h

7 Rond-Point
des Champs-Élysées
75008 Paris

Vente à 11h - Lots 1 à 108

Vente à 14h - Lots 109 à 353

ARTS DES XX^e & XXI^e SIÈCLES



Francis Briest
Président du conseil de
surveillance et de stratégie
Commissaire-priseur



Bruno Jaubert
Directeur
Impressionniste & Moderne



Hugues Sébilleau
Directeur
Post-War & Contemporain



Arnaud Oliveux
Directeur
Urban Art
Commissaire-priseur



Christophe Person
Directeur
Art Contemporain Africain



Aude de Vaucresson
Spécialiste
Post-War & Contemporain,
Art Contemporain Africain
Belgique



Karine Castagna
Spécialiste Urban Art
et Limited Edition



Florent Wanecq
Spécialiste junior
Impressionniste & Moderne



Sophie Cariguel
Spécialiste junior
Post-War & Contemporain



Jessica Cavalero
Recherche et certificat
Art Moderne & Contemporain



Elodie Landais
Administratrice - catalogueur
Impressionniste & Moderne



Vanessa Favre
Administratrice - catalogueur
Post-War & Contemporain



Florent Sinnah
Administrateur
Estampes, Urban Art
et Limited Edition



Margot Denis-Lutard
Administratrice
Art Contemporain Africain



Louise Eber
Recherche et certificat
Administratrice junior
Art Moderne & Contemporain

ARTCURIAL DANS LE MONDE



Martin Guesnet
Directeur Europe



Miriam Krohne
Directrice Allemagne



Caroline Messensee
Directrice Autriche



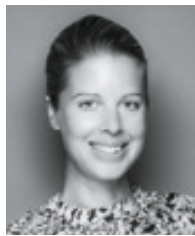
Vinciane de Traux
Directrice Belgique



Emilie Volka
Directrice Italie



Olivier Berman
Directeur Maroc



Louise Gréther
Directrice Monaco

MORE

Design, Limited Edition, Urban Art, Photographie & Art Contemporain Africain

vente n°4035

EXPOSITIONS PUBLIQUES

Téléphone pendant l'exposition
Tél.: +33 (0)1 42 99 16 54

Vendredi 16 avril
11h - 18h

Samedi 17 avril
11h - 18h

Lundi 19 avril
11h - 18h

Pour les lots en provenance hors CEE, il convient d'ajouter: 5,5 % du prix d'adjudication pour les lots précédés de ce symbole. Lots en importation temporaire: 154.

L'adjudication des lots 128 et 268 est TTC. La TVA, aux taux en vigueur de 20%, est incluse dans le prix d'adjudication. Cette TVA est récupérable pour le professionnel français. Elle est remboursable pour un acheteur hors UE sur présentation des justificatifs d'exportation hors UE ou pour un adjudicataire professionnel justifiant d'un numéro de TVA intracommunautaire et d'un document prouvant la livraison dans l'État membre.

The lots 128 and 268 are sold VAT included. The VAT can be refund to any European registered company in car business which acquired it at auction, providing it holds a VAT european registration number and it can prove the lot has been transported to his country of residence. The VAT will be reimbursed to any buyer residing outside the EU, providing he can give evidence of this exportation, such as export papers duly signed and cleared by the French customs or from any other country member of the EU.

Conformément à la législation en vigueur nous informons le public que les lots 80, 81 et 336 à titre exceptionnel, appartiennent à un membre de la maison de vente aux enchères.

VENTE

Mardi 20 avril 2021 - 11h & 14h

Commissaire-Priseur
Arnaud Oliveux

Directeur
Art Contemporain Africain
Christophe Person :
Tél. : +33 1 42 99 20 34
cperson@artcurial.com

Administratrice
Art Contemporain Africain
Margot Denis Lutard
Tél. : +33 1 42 99 16 15
mdenislutard@artcurial.com

Spécialiste
Urban Art et Limited Edition
Karine Castagna
Tél. : +33 1 42 99 20 28
kcastagna@artcurial.com

Administrateur
Estampes, Urban Art
et Limited Edition
Florent Sinnah
Tél. : +33 1 42 99 16 54
fsinnah@artcurial.com

Directeur
Art Déco/Design
Sabrina Dolla :
Tél. : +33 1 42 99 16 40
sdolla@artcurial.com

Spécialiste
Art Déco/Design
Cécile Tajan
Tél. : Tél. +33 1 42 99 20 80
ctajan@artcurial.com

Catalogueur
Art Déco/Design
Alexandre Barbaise
Tél. : +33 1 42 99 20 37
abarbaise@artcurial.com

Administrateur
Eliette Robinot
Tél. : +33 1 42 99 16 24
erobinot@artcurial.com

Recherche et authentification
Jessica Cavalero
Tél. : +33 (0)1 42 99 20 08
jcavalero@artcurial.com

Catalogue en ligne :
www.artcurial.com

Comptabilité acheteurs et vendeurs
Tél.: +33 (0)1 42 99 20 71
salesaccount@artcurial.com

Transport et douane
Tél.: +33 (0)1 42 99 16 57
shipping@artcurial.com

Ordres d'achat,
enchères par téléphone :
Tél.: +33 (0)1 42 99 20 51
bids@artcurial.com

ARTCURIAL
Live Bid

Assistez en direct aux ventes aux enchères d'Artcurial et enchérissez comme si vous y étiez, c'est ce que vous offre le service Artcurial Live Bid. Pour s'inscrire : www.artcurial.com





OH, JEFF,
I LOVE YOU,
TOO... BUT...





*L'intégralité des fiches
et des photographies
des œuvres sont disponibles
sur notre site:*



Vente à 11h
Lots 1 à 108





1



2



3

1

Shepard FAIREY (OBEY GIANT)

Né en 1970

Blanket – 2009

Sérigraphie en couleurs
Signée, datée et numérotée «41/450»
60,5 × 45 cm

Screenprint in colors ;
signed, dated and numbered
23.82 × 17.72 in.

200 - 300 €

2

Shepard FAIREY (OBEY GIANT)

Né en 1970

David Lynch Foundation – 2015

Sérigraphie en couleurs
Signée, datée et numérotée «620/2100»
61 × 45,7 cm

Screenprint in colors ;
signed, dated and numbered.
24.02 × 17.99 in.

100 - 150 €

3

Shepard FAIREY (OBEY GIANT)

Né en 1970

Savings – 2016

Sérigraphie en couleurs
Signée, datée et numérotée «71/450»
61 × 45,7 cm

Screenprint in colors ;
signed, dated and numbered.
24.02 × 17.99 in.

150 - 200 €



4



5

4

Shepard FAIREY (OBEY GIANT)

Né en 1970

Ramones – 2016

Sérigraphie en couleurs
Signée, datée et numérotée «114/350»
61 × 45,7 cm

*Screenprint in colors ;
signed, dated and numbered.
24.02 × 17.99 in.*

100 - 150 €

5

Cléon PETERSON

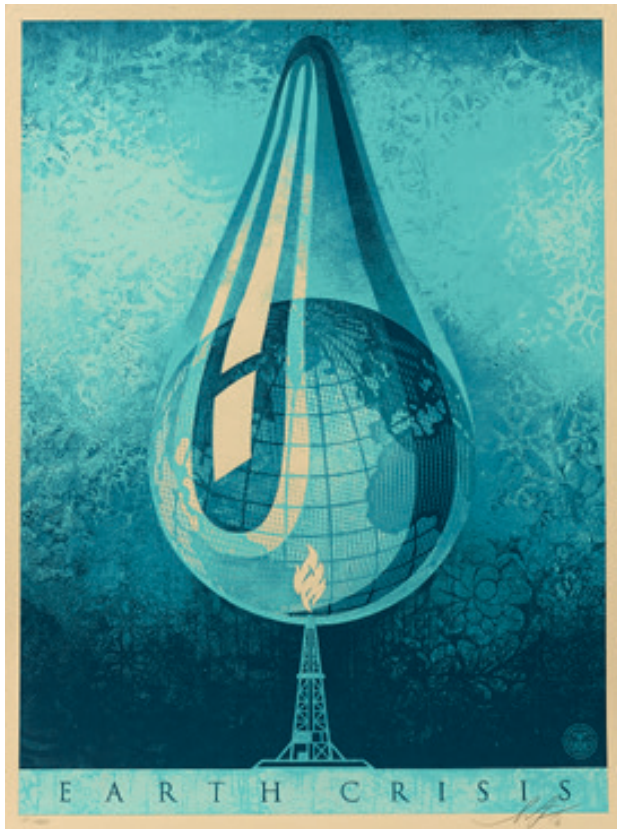
Né en 1973

Paint The Town (Black) – 2014

Sérigraphie en couleurs
Signée, datée et justifiée «AP»
40 × 53 cm

*Screenprint in colors ;
signed, dated and numbered
15.75 × 20.87 in.*

200 - 300 €



6



7

6

Shepard FAIREY (OBEY GIANT)

Né en 1970

Earth Crisis – 2016

Sérigraphie en couleurs
Signée, datée et numérotée «101/450»
61 × 45,7 cm

*Screenprint in colors ;
signed, dated and numbered.
24.02 × 17.99 in.*

200 - 300 €

7

Shepard FAIREY (OBEY GIANT)

Né en 1970

Danger No Smoking – 2016

Sérigraphie en couleurs
Signée, datée et numérotée «224/450»
61 × 45,7 cm

*Screenprint in colors ;
signed, dated and numbered.
24.02 × 17.99 in.*

100 - 150 €



8



9

8

Shepard FAIREY (OBEY GIANT)

Né en 1970

Earth Crisis – 2016

Sérigraphie en couleurs
Signée, datée et numérotée «180/450»
42,5 × 34,5 cm

*Screenprint in colors ;
signed, dated and numbered.
16.73 × 13.58 in.*

120 - 150 €

9

Shepard FAIREY & Cléon PETERSON

Nés en 1970 et en 1973

Pattern of Corruption – 2015

Deux sérigraphies en couleurs
Signées par les 2 artistes, datées
et numérotées «150/150» (chaque)
61 × 45,5 cm l'une

*2 screenprints in colors ; signed
by both artists, dated and numbered
24 × 17.71 in. (each)*

300 - 500 €



10



11



12



13

10
Ron ENGLISH

Né en 1966

Cereal Killer - 2020

Construction en 3D
Signée et numérotée «11/25»
35,35 × 24,02 in.

*3D-construction ;
signed and numbered
89.80 × 61 cm*

500 - 600 €

11
Ron ENGLISH

Né en 1966

Killfrog's sugar Smack – 2020

Construction en 3D
Signée et numérotée «8/25»
93,7 × 61 cm
3D-construction ;

*3D-construction ;
signed and numbered
36.89 × 24.02 in.*

500 - 600 €

12
Ron ENGLISH

Né en 1966

Froot Looped – 2020

Construction en 3D
Signée et numérotée «7/25»
86,5 × 61 cm

*3D-construction ;
signed and numbered
34.06 × 24.02 in.*

500 - 600 €

13
William SWEETLOVE

Né en 1949

Cloned Red Chicken
on a rock – 2005

Résine peinte
Signée et numérotée «22/50»
67 × 51 × 57 cm

*Cast painted resina ;
signed and numbered
26.38 × 20.08 × 22.44 in.*

1 000 - 1 500 €



14



15



16



17

14

MEDICOM x Sex Pistols

Be@rbrick 1000%
Never Mind the
Bollocks Here's the Sex Pistols
Clear ver.

ABS peint et moulé
Edition Medicom Toy, Tokyo
Dans sa boîte d'origine
Hauteur : 70 cm

*Painted cast ABS ;
in its original box
Height : 27.5 in.*

500 - 700 €



18

15

MEDICOM x Sex Pistols

Be@rbrick 1000% / Never
Mind the Bollocks Here's
the Sex Pistols – 2006

ABS peint et moulé
Edition Medicom Toy, Tokyo
Dans sa boîte d'origine
Hauteur : 71,5 cm

*Painted cast ABS ;
in its original box
Height : 28.14 in.*

500 - 700 €

16

**MEDICOM
x SESAME STREET**

Be@rbrick 1000% / Elmo

ABS peint et moulé
Edition Medicom Toy, Tokyo
Dans sa boîte d'origine
Hauteur : 70 cm

*Painted cast ABS ;
in its original box
Height : 27.5 in.*

500 - 700 €

17

MEDICOM

Be@rbrick 1000% / Never
Mind the Bollocks Here's the
Sex Pistols / Residual – 2007

ABS peint et moulé
Edition Medicom Toy, Tokyo
Sans sa boîte d'origine
Hauteur : 70 cm

*Painted cast ABS ;
without its original box
Height : 27.5 in.*

300 - 400 €

18

David GERSTEIN

né en 1944

Read My Lips – 2007

Métal peint (3 plaques)
Signature et numérotation
gravées «112/150»
120 x 70 x 8,5 cm

*Painted metal ; engraved
signature and number
47.24 x 27.56 x 3.35 in.*

2 000 - 3 000 €



19
KAWS

Né en 1974
Small Lie (black) – 2017

Vinyle peint
Dans son emballage d'origine ouvert
Edition Medicom Toy, China
Open Edition
Hauteur : 29 cm

*Painted cast vinyl ;
in its original packaging opened
Height : 11.42 in.*

300 - 500 €



20

KAWS

Né en 1974
Small Lie (grey, brown, black) – 2017

Vinyle peint
Signature, date et titre
imprimés sous le pied
Edition Medicom Toy, China
Dans leur emballage d'origine
Hauteur : 29 cm

*Painted vinyl ; printed signature,
date and title under feet ;
in their original packaging
Height : 11.42 in.*

800 - 1200 €



23

KAWS

Né en 1974
Undercover bear Companion (Black)
2009

Vinyle peint
Edition Medicom Toy, Tokyo
Sans sa boîte d'origine
Hauteur : 14,5 cm

*Painted cast vinyl, without its box
Height : 5.71 in.*

300 - 500 €

21
KAWS

Né en 1974
Partners – 2011
Plastique
Signature et date gravées
Edition Medicom Toy, Tokyo
à 500 exemplaires
Hauteur : 20 cm

*Plastic ; engraved
signature and date
Height : 7.87 in.*

400 - 600 €



22

KAWS

Né en 1974
Holiday . Taipei (black) – 2019

Vinyle peint
Dans son emballage d'origine
AllRightsReserved
Open Edition
Largeur : 17,8 cm

*Painted cast vinyl ;
new in its original packaging
Width : 7 in.*

200 - 300 €



24

KAWS

Né en 1974

Gone (black) – 2019

Vinyle peint
Dans sa boîte d'origine
Edition Medicom Toy, Tokyo
Open Edition
Hauteur : 36 cm

*Painted cast vinyl ;
new in its original packaging
Height : 14.17 in.*

600 - 800 €



25

KAWS

Né en 1974

Holiday. Japan (black) – 2019

Vinyle peint
Dans son emballage d'origine
AllRightsReserved
Open Edition
Largeur : 24 cm

*Painted cast vinyl;
new in its original packaging
Width : 9.5 in.*

200 - 300 €



26

KAWS

Né en 1974

BFF (black) - 2017

Vinyle peint
Dans son emballage d'origine ouvert
Edition Medicom Toy, China
Open Edition
Hauteur : 33 cm

*Painted cast vinyl ;
in its original packaging opened
Height : 13 in.*

200 - 400 €



27

KAWS

Né en 1974

Share (black) - 2020

Vinyle peint
Dans sa boîte d'origine
Edition Medicom Toy, China
Open Edition
Hauteur : 31,5 cm

*Painted cast vinyl;
new in its original packaging
Height : 12.4 in.*

500 - 700 €

28

KAWS

Né en 1974

Along the way (black) -2019

Vinyle peint
Dans sa boîte d'origine
Edition Medicom Toy, Tokyo
Open Edition
Hauteur : 26,7 cm

*Painted cast vinyl;
new in its original packaging
Height : 10.51 in.*

500 - 700 €





29

KAWS

Né en 1974

Tokion Neo Graffiti Project – 1999

Affiche lithographique
offset en couleurs
Signature imprimée
61 × 46 cm

*Vintage color offset
lithography poster,
printed signature
24.02 × 18.11 in.*

1200 - 1500 €



30

KAWS

Né en 1974

Share – 2020 & Take – 2020

Lot de deux vinyles peints
Edition Medicom Toy, China
Open Edition
Dans leur boîte d'origine
Share: 31,49 × 15,24 × 7,62 cm
Take: 33,02 × 15,24 × 12,7 cm

*Painted cast vinyl ; stamped
In their original packaging
Share : 12.4 × 6.3 × 3.94 In.
Take : 13.39 × 6.3 × 5.12 In.*

1 500 - 2 000 €



31

KAWS

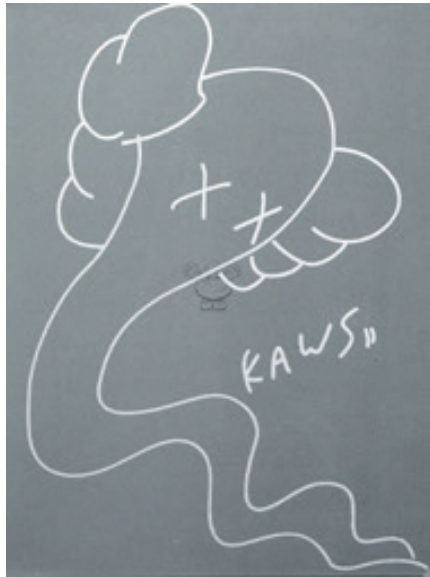
Né en 1974

Holiday (Taipei) – 2019

Ensemble de 4 assiettes
en céramique sérigraphiée
Dans leur boîte d'origine
Diamètre : 15,5 cm

*Set of 4 plates in ceramic ;
in their original box
Diameter : 6.10 in.*

500 - 800 €



32



33



34



35

32
KAWS

Né en 1974

Bendy – 2011

Marqueur sur papier
Signé et daté
27,6 × 20,6 cm

*Marker on paper ;
signed and dated
10.87 × 8.12 in.*

1 500 - 2 000 €

33
KAWS x Colette

Kaws – 2010

Première monographie
Edition Skira Rizzoli
Ouvrage limité à 200
exemplaires
Hauteur : 28,5 cm

*First monographic book ;
limited to 200 copies.
Height : 11.22 in.*

250 - 300 €

34
KAWS

Né en 1974

**XX lightbulb for
the Standard Hôtel – 2011**

Set comprenant
trois ampoules 120 V
de couleurs bleue,
rouge et verte
Edition à 1000 exemplaires
Sans leur douille
11,5 × 8,5 × 8,5 cm

*Set of 3 lightbulbs ;
without sockets ;
in their original box
4.53 × 3.35 × 3.35 in.*

400 - 600 €

35
KAWS

Né en 1974

Sans titre – 2010

Marqueur blanc sur page
de garde du livre KAWS
Signé et daté
Edition Skira Rizzoli
Hauteur : 28,5 cm

*White marker on the front
page of the KAWS book ;
signed and dated
Height : 11.22 in.*

2 000 - 3 000 €

Shepard FAIREY (OBEY GIANT)

Né en 1970

Liberté, Egalité, Fraternité – 2016

Sérigraphie en couleurs

Signée, datée et numérotée «226/450»

60,5 × 45 cm

*Screenprint in colors ;
signed, dated and numbered
23.82 × 17.72 in.*

2 500 - 3 000 €

«Après l'attaque du Bataclan, il me semble que la perception du drapeau français a basculé, comme symbole de votre pays et de sa culture, que j'admire, plutôt que comme un motif nationaliste.»

– Shepard Fairey



© Lionel Belluteau DR

Shepard Fairey, Liberté Egalité Fraternité, 2016 Boulevard Vincent Auriol, Paris



74/1 Jace

[Handwritten signature]



37

JR

Né en 1983

Giants, Miguel, Casa Amarela,
Morro da Providencia, Rio de Janeiro,
Brazil – 2019

Impression lithographique en couleur
Signée, datée et numérotée «246/250»
Edition SG, Paris (tampon sec)
46 × 36 cm

*Lithograph in colors ; signed,
dated and numbered. Stamped
18.11 × 14.17 in.*

600 - 800 €

38

JR

Né en 1983

Ballet, Ballerina in crate,
East Village, New York City
2015 – 2019

Impression lithographique
en couleurs
Signée, datée
et numérotée «131/250»
Edition SG, Paris (tampon sec)
46 × 36 cm

*Lithograph in colors ; signed,
dated and numbered . Stamped
18.11 × 14.17 in.*

600 - 800 €



39

JR

Né en 1983

Casa Amarela, JR on the moon,
Favela Morro da Providencia,
Rio de Janeiro, Brazil – 2018

Impression lithographique en couleurs
Signée, datée et numérotée «176/250»
Edition SG, Paris (tampon sec)
46 × 36 cm

*Lithograph in colors ; signed,
dated and numbered. Stamped
18.11 × 14.17 in.*

600 - 800 €



40

JR

Né en 1983

Giant, Kikito, september 6 2017
2020

Impression lithographique en couleurs
Signée, datée et numérotée «231/250»
Edition SG, Paris (tampon sec)
36 × 45,50 cm

*Lithograph in colors ; signed,
dated and numbered. Stamped
14.17 × 17.91 in.*

600 - 800 €



41

JR

Né en 1983

Holy Triptych – 2008

Lithographie en noir et blanc
Non signée. Edition ouverte
28 × 68 cm

*Lithograph in black and white ;
unsigned. Open Edition
11.03 × 26.78 in.*

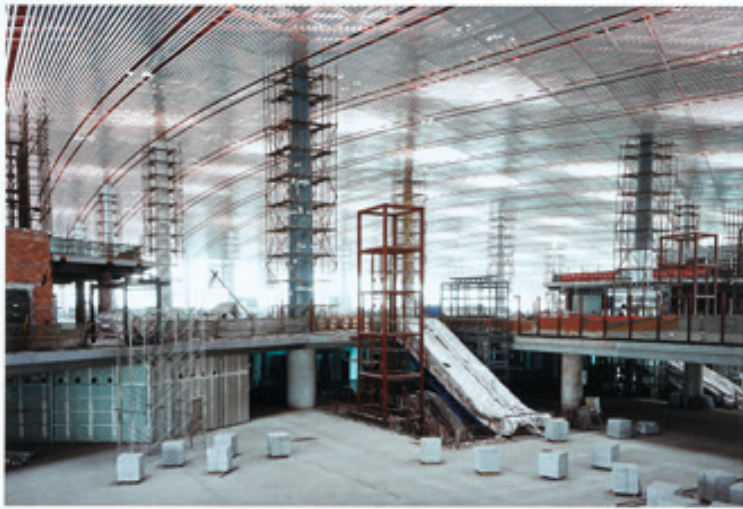
500 - 700 €



199 2009.11.29



195 2007.12.26



197 2009.11.29



198 2009.11.29

42

AI WEIWEI

Né en 1957

Untitled (from Becoming portfolio) 2009

4 photographies offset
Tampon «115 2006.11.17» «117 2006.11.17»
«118 2006.11.17» «143 2007.12.25»
25 x 32,5 cm (chaque)

Issues du livre Becoming édité
à 45 exemplaires + 3AP
Chaque livre incluant 147 offsets
et un tirage original de l'artiste

*4 offset photographs ; stamped
9.85 x 12.6 in. (each)*

1 000 - 1 500 €





43



44



45

43

STOUL

Née en 1981

Casque Pimpom – 2014

Acrylique sur bois
Signé, titré et daté au dos
52 x 59 cm

*Acrylic on wood; signed, titled
and dated on reverse
20.47 x 23.23 in.*

300 - 400 €

44

Jérôme MESNAGER

Né en 1961

Sans titre – 1990

Acrylique et sable sur toile
Signée et datée
99,8 x 80,9 cm

*Acrylic and sand on canvas ;
signed and dated
39.30 x 31.86 in*

1 800 - 2 500 €

45

JANA & JS

Née en 1985 - Né en 1981

Le couple du quai 36 – 2015

Pochoir, peinture aérosol et acrylique
sur toile
Signée et datée ; contresignée, titrée
et datée au dos
70 x 150 cm

Un certificat sera remis à l'acquéreur

*Stencil, spray paint and acrylic on canvas ;
signed and dated ; countersigned, titled
and dated on reverse
27.56 x 59.06 in.*

1 500 - 2 000 €



47



48



49

46
Lot non venu

47
Jef AEROSOL
Né en 1957
**Par Hasard et pas rasé...
2009**
Pochoir et peinture
aérosol sur toile
Signée et titrée ;
contresignée, titrée
et datée au dos
100,5 × 100,2 cm
*Stencil and spray paint on
canvas ; signed and titled ;
countersigned, titled
and dated on reverse
39.57 × 39.45 in.*
3 000 - 4 000 €

48
JANA & JS
Née en 1985 - Né en 1981
**Le garçon de Shanghai
2012**
Pochoir, acrylique
et peinture aérosol
sur plaque de métal
Signée et datée ; titrée,
datée et annotée au dos
«le garçon de Shanghai»
38 × 38 cm
*Stencil, acrylic and spray
paint on metal sheet;
signed and dated; titled,
dated and annotated on reverse
14.96 × 14.96 in.*
600 - 800 €

49
Jérôme MESNAGER
Né en 1961
Sans titre – 1990
Acrylique sur palissade
en bois
Signé et daté
74 × 73 cm
*Acrylic on wooden palissade ;
signed and dated
29.13 × 28.74 in.*
1 200 - 1 500 €



50

SPEEDY GRAPHITO

Né en 1961

Vers de nouvelles
z'aventures – 1986

Sérigraphie en couleurs
Signée, datée et numérotée «11/50»
50 × 65 cm

*Screenprint in colors ;
signed, dated and numbered
19.69 × 25.59 in.*

400 - 600 €

51

SPEEDY GRAPHITO

Né en 1961

Huit Clos à trois – 1986

Acrylique et collage
sur papier
Signé, titré et daté
42 × 46 cm

*Acrylic and collage on paper ; signed,
titled and dated
16.54 × 18.11 in.*

1 500 - 2 000 €





52

Robert COMBAS

Né en 1957

Sans titre (pour Yvon Lambert) – 1984

Affiche lithographique en couleurs
Signée et datée «86»
Enrichie d'une large dédicace au feutre,
la signature au cœur d'un dessin
et un footballeur et son ballon dessinés
au coin inférieur droit
101 × 69,5 cm

*Lithographic poster in colors hightened
with felt drawings ; signed and dated.
39.76 × 27.36 in.*

800 - 1 200 €



53



54



55

53

Robert COMBAS

Né en 1957

Livresse de Noé – 1995

Eau forte et aquatinte en couleurs sur velin de Rives avec collage photographique et dessin au marker de couleur

Signée et numérotée «58/100»
Chaque dessin est différent

69,5 × 89 cm

*Etching and aquatint in colors ; signed and numbered
27.36 × 35.04 in.*

1 500 - 2 000 €

54

Robert COMBAS

Né en 1957

Les pieds nickelés – 2007

Sérigraphie en couleurs, enrichie d'un dessin au marqueur
Signée, contresignée, datée, dédiée et numérotée «124/125 EA»
50 × 70 cm

*Screenprint in colors with a marker drawing ; signed, countersigned, dated, dedicated and numbered
19.69 × 27.56 in.*

1 500 - 2 500 €

55

Robert COMBAS

Né en 1957

Le meurtrier – 1992

Lithographie en couleurs
Signée et numérotée «48/100»
110 × 83,1 cm

*Lithograph in colors ; signed and numbered
43.31 × 32.68 in.*

1 500 - 2 000 €



56



57



58

56

Robert COMBAS

Né en 1957

Alchimikum. Liberatum – 1991

Lithographie en couleurs, le tour entièrement réalisé au marker argent de la main de l'artiste
Signée, datée et numérotée «12/75»
103,5 × 84 cm (à vue) - encadrée

*Lithograph in colors ; signed, dated, numbered and heightened all around the composition with silver
40.55 × 33 in.*

600 - 800 €

57

Robert COMBAS

Né en 1957

La Féria de Nîmes – 1990

Affiche en couleurs
150 × 118 cm - encadrée

*Poster in colors
59 × 46.45 in.*

1 000 - 1 500 €

58

Robert COMBAS

Né en 1957

Tête de poire et artiste givre – 2009

Aquagravure en relief sur auvergne à la forme
Signée, datée «2009» et justifiée «EA 10/10»
57,5 × 75,cm - encadrée

*Aquagravure in colors, signed, dated and justified on handmade paper
22.64 × 29.53 in.*

1 500 - 2 000 €



59



60

59

Georges PELLETIER

Né en 1938

Pied de lampe – circa 1970

Céramique émaillée ajourée
80 × 22 cm

*Perforated enamelled ceramic lamp base
by Georges Pelletier - circa 1970
31.50 × 8.66 in.*

600 - 800 €

60

Georges PELLETIER

Né en 1938

Pied de lampe – circa 1970

Céramique émaillée ajourée
41 × 26 cm

*Perforated enamelled ceramic lamp base
by Georges Pelletier - circa 1970
16.14 × 10.24 in.*

400 - 500 €



61

61

Georges PELLETIER

Né en 1938

Pied de lampe – circa 1970

Céramique émaillée ajourée
38 × 28 cm

*Perforated enamelled ceramic lamp base
by Georges Pelletier - circa 1970
14.96 × 11.02 in.*

400 - 500 €

62

Pierre PAULIN

1927 - 2009

Ottoman mod. P561 de la série
« Mushroom » – modèle créé en 1960

Structure en tube d'acier cintré,
sangles et mousse tapissées de tissu
moutarde d'origine
Edition Artifort
36 × 49 cm

*Steel, straps, foam and original
mustard fabric mod. P561 «Mushroom»
stool by Pierre Paulin - designed in 1960
14.17 × 19.29 in.*

300 - 400 €



62



63

GRISI

Né en 1981

Pieces of peace 3 – 2016

Acrylique et feutres sur assemblage de toiles et panneaux
Signé; contresigné, titré et daté au dos
100 × 100 cm

*Acrylic and felt pens on canvases and panel ; signed ; countersigned, titled and dated on reverse
39.37 × 39.37 in.*

2 000 - 3 000 €

64

Louis DUROT

Né en 1939

Lampe de table

Base en métal, diffuseur
en feuille de métal enroulée
56,5 × 39 × 22,5 cm

*Metal and metal sheet
table lamp by Louis Durot
22.24 × 15.35 × 8.86 in.*

800 - 1 200 €



64



65



66



65

Yayoi KUSAMA

Née en 1929

Yayoi KUSAMA

Née en 1929

Pumpkin (set de 2) – 2015

Résine peinte
Chacune estampillée du copyright.de
l'artiste. Dans leur boîte d'origine.
Open Edition
7,6 × 9,5 × 8,3 cm

*Painted cast resin ; each stamped with
the artist's copyright on the underside.
With original boxes. Open Edition.
2.99 × 3.74 × 3.27 in.*

600 - 800 €

66

Yayoi KUSAMA

Née en 1929

Pumpkin (set de 2) – 2015

Résine peinte
Chacune estampillée du copyright.de
l'artiste. Dans leur boîte d'origine.
Open Edition
7,6 × 9,5 × 8,3 cm

*Painted cast resin ; each stamped with
the artist's copyright on the underside.
With original boxes. Open Edition.
2.99 × 3.74 × 3.27 in.*

600 - 800 €





67

67

M.CHATVUILLE

Né en 1977

Rien vu, rien dit, rien entendu
Circa 2008

Acrylique sur toile (x3)
Signée, titrée et datée
au dos (chaque)
60 × 60 cm (chaque)

Acrylic on canvas ;
signed, titled and
dated on reverse (each)
23.62 × 23.62 in. (each)

2 500 - 3 500 €

68

Ludwig MIES VAN DER ROHE

1886 - 1969

Chaise longue dite « Mr Chaise »
modèle créé en 1927

Structure tubulaire en métal, revêtement
en cuir marron foncé
Edition Knoll International
Etiquette de l'éditeur
90 × 66 × 168 cm

*Metal and brown leather « Mr Chaise »
longe chair by Ludwig Mies Van der Rohe -
designed in 1927
35.43 × 25.98 × 66.14 in.*

800 - 1 200 €



68



69



70



71



72

69

LUDO

Né en 1976

Underwear Calvin Klein
2012

Graphite et acrylique sur
papier
Signé et daté
98 × 48,5 cm

*Graphite and acrylic on
paper ; signed and dated
38.58 × 19.09 in.*

1 500 - 2 000 €

70

INVADER

Né en 1969

Stuck up stickers – 2019

Planche de 21 stickers
Signée et datée
Edition à 200 exemplaires non
numérotés.
Provient de l'édition
épuisée de Stuck Up vol.2
29,5 × 23 cm

*Plank of 21 stickers;
signed and dated
11.61 × 9.06 in.*

800 - 1 200 €

71

SPEEDY GRAPHITO

Né en 1961

Sans titre – 1986

Sérigraphie en couleurs
Signée, datée et numérotée
«13/200»

*Screenprint in colors ;
signed, dated and numbered*

400 - 600 €

72

POCH

Né en 1972

Le calimoucho rejouit
le coeur de ... – 2008

Pochoir et peinture aérosol
sur papier
Signé, daté et numéroté
«Patrice Poch, 30 novembre
2008, 07/10»
64,7 × 50 cm

*Stencil and spray paint on
paper; signed, dated and
numbered
25.47 × 19.69 in.*

500 - 700 €



73

Ettore SOTTASS

1917 - 2007

Cache-pot «Fiorenza» - circa 1970

Corps en lattes de bois teinté rouge
Edition Poltronova
56,5 × 24,5 × 24,5 cm

*Red tinted wood «Fiorenza» flower pot
by Ettore Sottsass - circa 1970
22.24 × 9.45 × 9.45 in.*

600 - 800 €

74

Jean-Marc BUSTAMANTE

Né en 1951

Stationnaire II – 1991

Impression cibachrome dans une boîte
en béton avec son couvercle
Cibachrome: 61,5 × 51,5 cm.
Béton: 10 × 66 × 56 cm.

*Cibachrome print in a concrete box
with its lid
Cibachrome : 24.21 × 20.27 in.
Concrete lid : 3.93 × 25.98 × 22.04 in.*

1 500 - 2 000 €





75



76

75

VHILS
(Alexandre FARTO dit)

Né en 1987

Oxymoron – 2020

Sérigraphie en noir
Signée et numérotée «17/300»
70 × 50 cm

Un certificat sera remis
à l'acquéreur

*Screenprint in black ;
signed and numbered
27.56 × 19.69 in.*

400 - 600 €

76

Shepard FAIREY
(OBEY GIANT)

Né en 1970

Floral Takeover
(Black / Cream) – 2017

Sérigraphie reprise à la main
et collages sur papier
Signée, datée et numérotée «1/8 HPM»
64,8 × 48,9 cm

Un certificat sera remis
à l'acquéreur

*Hand-painted multiple (HPM),
silkscreen and mixed media on paper;
signed, dated and numbered
25.51 × 19.25 in.*

4 500 - 6 500 €

77

Norman FOSTER

Né en 1935

Table de salle à manger « Nomos »
modèle créé en 1986

Piètement et structure en acier chromé
et aluminium, plateau en verre (éclats)
Edition Tecno
Estampille de l'éditeur
75 × 180 × 97,5 cm

*Chromed steel, aluminum and glass
«Nomos» dining table by Norman Foster
Designed in 1986
29.53 × 70.87 × 38.38 in.*

1 500 - 2 500 €

78

BANKSY

Né en 1974

Box Set – 2017

Impression, ciment et peinture aérosol
dans cadre en bois
Edition non signée
et illimitée
25,5 × 25,5 cm

*Print, concrete and spray paint
in a wooden frame
10.04 × 10.04 in.*

1 200 - 1 500 €



78



77

79

Mathieu MERCIER

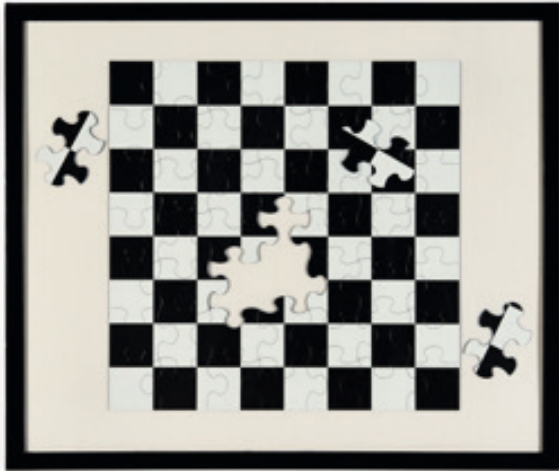
Né en 1970

Puzzle – 2011

Carton
Puzzle d'échiquier pour doubler
le problème ou le plaisir
Signé et numéroté «511/1000»
sur la boîte
Production Ravensburger
Edition Medhi Chouakri, Berlin
40 × 40 cm

*Cardboard ; signed and numbered
15.75 × 15.75 in.*

300 - 400 €



80

Andrea BRANZI

Né en 1938

**Vase de la collection dite « Portali »
2006**

Céramique émaillée blanc
Editions Superego
Signé, numéroté et estampille
de l'éditeur
50 × 50 × 12 cm

*White enameled ceramic vase from the
«Portali» collection by Andrea Branzi - 2006
19.68 × 19.68 × 4.72 in.*

600 - 800 €



81

Andrea BRANZI

Né en 1938

**Vase de la collection dite « Portali »
2006**

Céramique émaillée blanc
Editions Superego
Signé, numéroté et estampille
de l'éditeur
50 × 50 × 12 cm

*White enameled ceramic vase from the
«Portali» collection by Andrea Branzi - 2006
19.68 × 19.68 × 4.72 in.*

600 - 800 €



82

D'après
Roy LICHTENSTEIN

Dialog Art Collection
1988

Velours de polyamide sur polyester
Vorwerk Teppichwerke, Hameln
407 × 200 cm

*Polyamide velours
on polyester
160.24 × 78.74 in.*

3 000 - 4 000 €





83

83
BANKSY x MEDICOM
x BRANDALISM

Suicide Bomber – 2017

Polystone
 Dans sa boîte d'origine
 Edition limitée à 300 exemplaires
 Hauteur : 36 cm

*Polystone ; in its original box
 Limited Edition.
 Height : 14.17 in.*

600 - 800 €



84

84
BANKSY x MEDICOM
x BRANDALISM

Flying balloons girl
 (white version) – 2018

Polypropylène
 Edition Sync by Medicom Toy, Tokyo
 Dans sa boîte d'origine et sa boîte
 d'envoi numérotée «58/280»
 Hauteur : 54 cm

*Polypropylène ; in its original box
 Height : 21.26 in.*

500 - 700 €



85

85
BANKSY x MEDICOM
x BRANDALISM

Banksy : Flower bomber
 (white version) – 2017

Polypropylène
 Edition Sync by Medicom Toy, Tokyo
 Dans sa boîte d'origine
 Hauteur : 36 cm

*Polypropylene ; in its original box
 Height : 14.17 in.*

1 500 - 2 000 €

86

Marcel WANDERS

Né en 1963

Vase dit «Egg» – création 1997

Porcelaine blanche réhaussée
de noir et rouge à décor de fleurs
Edition Moooi
Cachet de l'éditeur
15 × 12 cm

*White porcelain with enhanced black
and red «Egg» vase by Marcel Wanders
Designed in 1997
5.90 × 4.72 in.*

300 - 500 €



87

Marcel WANDERS

Né en 1963

Suite de trois prototypes de vases dits «Black egg» Création 1997

Porcelaine teintée noire
Edition Moooi
Grand : 14 × 11 cm
Moyen : 15 × 9 cm
Petit : 10 × 8 cm

*A set of three black tinted porcelain
«Black egg» vases by Marcel Wanders
Designed in 1997
Large : 5.51 × 4.33 in.
Medium : 5.90 × 3.54 in.
Small : 3.94 × 3.15 in.*

400 - 600 €



88

ANDRE

Né en 1971

Mr. A Ball – 2019

Coque en résine polyester,
finition peinture cellulosique
Edition Medicom Toy, Tokyo
Dans sa boîte d'origine
Diamètre : 28 cm

*Painted vinyl black ball Diameter :
11.02 in.*

800 - 1 200 €





89

Liu BOLIN

Né en 1973

Liu Bolin Limited Edition Box set – 2014

Livre

Signé et numéroté «57/170»

Edition de la Martinière

Ce livre est accompagnée d'un tirage

pigmentaire Mobile Phone-2012

signé, et numéroté «57/170»

Box set with book, numbered. This edition is proposed with a pigment print edition hand signed by the artist and numbered

500 - 600 €

90

Liu BOLIN

Né en 1973

China, dangerous landscapes supermarket – 2017

Livre

Numéroté «380/800»

Ce livre s'accompagne d'un tirage original

en couleurs Supermarket #3 - 2017

signé par l'artiste

15 × 17 cm

Book «China, dangerous landscapes» numbered. This edition is proposed with a C Print edition on glossy paper, hand signed by the artist.

5.9 × 6.7 in.

500 - 600 €





91

ZEVS

Né en 1977

Visual Kidnapping Pay now
500000.00€

Impression Offset
Signée
60 × 40 cm

Offset print ; signed
23.62 × 15.75 in.

250 - 300 €

92
ZEVS

Né en 1977

Warning The Image could Die

Impression Offset
Signée
60 × 40 cm

Offset print ; signed
23.62 × 15.75 in.

250 - 300 €





93



94



95

93

D*FACE
(Dean Stockton dit)

Né en 1978

End to those Dogs – 2015

Sérigraphie en couleurs
Signée et numérotée «24/75»
Stolen Space (tampon sec)
99,5 × 41,8 cm

*Screenprint in colors ;
signed and numbered
39.17 × 16.46 in.*

500 - 700 €

94

Logan HICKS

Né en 1971

Skull – 2015

Pochoir et peinture aérosol sur papier
Signé et daté
57,5 × 37,7 cm

*Stencil and spray paint on paper ;
signed and dated
22.64 × 14.84 in.*

600 - 800 €

95

FAILE

Collectif fondé en 1999

The right ones happen everyday – 2014

Sérigraphie en couleurs
Signée et numérotée «443/450»
71 × 60 cm

*Screenprint in colors ;
signed and numbered
27.95 × 23.62 in.*

400 - 600 €

Shiro KURAMATA

1934 - 1991

**Suite de trois cabinets « Imperial »
modèle créé en 1981**

Structure en bois teinté argent, noir,
gris et aubergine
Edition Memphis Milano
Plaque de l'éditeur
150 × 36 × 40 cm (chaque)

*A set of three silvered, black, grey and
aubergine tinted wood «Imperial» cabinets
by Shiro Kuramata - designed in 1981
59.05 × 14.17 × 15.75 in. (each)*

1 800 - 2 500 €





97



98



99



100

97

Jean-Pierre KHAZEM

Né en 1968

Active Dream – 1995

Photographie en couleurs
Signée et numérotée au dos
sur une étiquette «1/5»
Edition à 5 exemplaires + 1AP
69 × 49 cm

*Photography in colors ;
signed and numbered
27.17 × 19.29 in.*

800 - 1 200 €

98

MISS VAN

Née en 1973

Twinkles I4 – 2011

Dessin et acrylique
sur papier
Signée
27 × 22 cm

Un certificat sera remis
à l'acquéreur

*Drawing and acrylic
on paper ; signed
10.63 × 8.66 in.*

800 - 1 200 €

99

DALcast

Né en 1984

EgariM – 2015

Lithographie en couleurs
Signée et numérotée «10/60»
Editions Idem et Print them
all, Paris
57 × 93,5 cm

*Lithograph in colors ;
signed and numbered
22.44 × 36.81 in.*

500 - 700 €

100

Fabien VERSCHAERE

Né en 1975

Jaw in my paradise – 2004

Aquarelle et gouache sur
papier
Signé, titré et daté au dos
64 × 49,5 cm

*Watercolor and gouache
on paper ; signed, titled
and dated on reverse
25.20 × 19.49 in.*

600 - 800 €

101

Gérard RANCINAN

Né en 1953

Damien Hirst, « I'm a funny guy »
Dans son atelier à Stroud,
Gloucester, UK – 2001

Tirage Iris
Signé, daté, titré et numéroté
en bas à droite «1/8, Rancinan,
2001, Damien Hirst»
80 × 93 cm

*Iris print; signed, dated,
titled and numbered lower right
31.50 × 36.61 in.*

1 500 - 2 000 €



102

Gérard RANCINAN

Né en 1953

Hermann Nitsch, les portes
de l'interdit dans son chateau
de Prinzensdorf, Autriche – 2001

Tirage Iris
Signé, daté, titré et numéroté
en bas à droite «2/8, Rancinan,
2001, H. Nitsch»
80 × 92 cm

*Iris print; signed, dated,
titled and numbered lower right
31.50 × 36.22 in.*

2 000 - 3 000 €



103

GOTTLIED AND CO

Spirit of 1976

Flipper de marque Gottlieb and Co.
Origine USA de 1975/76

Coffre en bois peint restauré, cadre et pied en métal, backglass et sérigraphie sur verre.

Ce flipper fut réalisé en 1975/76 à l'occasion de la commémoration du Bicentenaire de l'indépendance des États-Unis (1776-1976)
184 × 134 × 72,5 cm

*Painted wood chest, metal frame and base, backglas and screenprint on glass.
Free permanent credit
72.44 × 52.75 × 28.54 in.*

3 500 - 5 500 €





104



105



106

104

NASTY

Né en 1974

Sans titre – 2000

Peinture aérosol et marqueurs sur plaque émaillée du métro de Paris (RATP)
Signée ; contresignée et datée au dos
61 × 97,5 cm

*Spray paint and markers on enameled plaque from RATP Subway ; signed ; countersigned and dated on reverse
24.02 × 38.39 in.*

1 000 - 1 500 €



107



108

105

DUEL

Sans titre – 2012

Peinture aérosol et marqueurs sur plan de métro de New York (MTA)
Signée et datée
82,5 × 57,8 cm

*Spray paint and markers on a New York subway map (MTA) ; signed and dated
32.48 × 22.76 in.*

200 - 300 €

106

NASTY

Né en 1974

Artistes en cavale – 2013

Peinture aérosol sur panneau de signalisation de la RATP
Signé ; contresigné et daté au dos
75 × 30 × 2,2 cm

*Spray paint on traffic sign from Sbway (RATP) ; signed ; countersigned and dated on reverse
29.53 × 11.81 × 0.87 in.*

800 - 1200 €

107

NASTY

Né en 1974

I Love my city

Peinture aérosol sur plan du réseau (RATP) contrecollé sur carton
60 × 85,5 cm

*Spray paint in Subway map (RATP) mounted on cardboard
23.62 × 33.66 in.*

800 - 1 200 €

108

T-KID I70

Né en 1961

Uptown

Peinture aérosol et marqueur sur plan de métro de New York (MTA)
Signé et titré dans la composition
76,2 × 61 cm

*Spray paint and marker on a New York subway map (MTA) ; signed and titled
30 × 24.02 in.*

300 - 500 €

Vente à 14h

Lots 109 à 353







109



110



114



115



119



120

BANKSY (d'après)

Né en 1974

Ensemble de 15 tirages offset
en couleurs

Copyright Bristol Photography

109

Walls on fire : Canons Way, Canons
Marsch, Bristol, September 1998 – 1998

Numéroté «14 / 50»

28,5 x 41 cm

11.22 x 16.14 in.

800 - 1 200 €

110

From the West side to the East: Lower
Ashley Road, Easton, Bristol, July 1998 – 1998

Numéroté «41/50»

29 x 41 cm

11.42 x 16.14 in.

800 - 1 200 €

114

Banksy Explosion : Bristol 1999

Numéroté «25/50»

20,5 x 29 cm

8.07 x 11.42 in.

600 - 800 €

115

Flower Bomber : Bristol 1999

Numéroté «34/50»

20,50 x 29 cm

8.07 x 11.42 in.

600 - 800 €

119

Cut Out And Collect : Bristol 1999

Numéroté «23/50»

20,50 x 29 cm

8.07 x 11.42 in.

800 - 1 200 €

120

Bristol Massive : Bristol 1999

Numéroté «10/50»

20,50 x 29 cm

8.07 x 11.42 in.

600 - 800 €



111



112



113



116



117



118



121



122



123

111

Bugged Out/Battle Formations : Of Stapleton Road, Easton, Bristol. October 1999

Numéroté «42/50»
29 × 41 cm

11.42 × 16.14 in.

800 - 1 200 €

112

Slick on Brick : Bannerman Road, Easton, Bristol, September 1999

Numéroté «47/50»
29 × 41 cm

11.42 × 16.14 in.

800 - 1 200 €

113

Heavy Weaponary : Bristol 1999

Numéroté «26/50»
20,50 × 29 cm

8.07 × 11.42 in.

600 - 800 €

116

Keep Back 200FT : Bristol 1999

Numéroté «40/50»
20,50 × 29 cm

8.07 × 11.42 in.

600 - 800 €

117

TNT Monkey : Bristol 1999

Numéroté «22/50»
29 × 20 cm

11.42 × 7.87 in.

600 - 800 €

118

Precision Bombing : Bristol 1999

Numéroté «10/50»
20,5 × 29 cm

8.07 × 11.42 in.

600 - 800 €

121

Grab A DJ and Make A Star : Bristol 1999

Numéroté «23/50»
29 × 20 cm

11.42 × 7.87 in.

600 - 800 €

122

Take The Money And Run : Bath Buildings, Montpellier, Bristol. August 1999

Numéroté «41/50»
28,50 × 41 cm

11.22 × 16.14 in.

800 - 1 200 €

123

The New Pollution Class: Servier Street, Montpellier, Bristol, October 1998 – 1998

Numéroté «42/50»
29 × 41 cm

11.42 × 16.14 in.

800 - 1 200 €



124



125



126

124

Hiroshi SUGIMOTO

Né en 1948

Opticks 020 – 2018

Impression offset en couleurs
Open Edition
Courtesy Galery Koyanagi
82 × 70 cm

*Offset print in colors
32.28 × 27.56 in.*

400 - 500 €

125

Hiroshi SUGIMOTO

Né en 1948

Opticks 036 – 2018

Impression offset en couleurs
Open Edition
Courtesy Galery Koyanagi
82 × 70 cm

*Offset print in colors
32.28 × 27.56 in.*

400 - 500 €

126

François CANTE PACOS

Né en 1946

Affiche publicitaire – 1970

ABS teinté et moulé dans un encadrement
postérieur en bois laqué noir
Réalisée pour «Plastiques
& Art contemporain»
Signé en haut à droite
92 × 53,5 cm

*Tinted and molded ABS advertising poster
by François Cante Pacos - 1970 in a
posterior framing in black tinted wood
36.22 × 21.06 in.*

800 - 1 200 €



127

Anthony CARO

1924 - 2013

Paper Issue – 1999-2002

Bois, acier, corde, papier fait main dans un emboîtement en plexiglas
37 × 30 × 30 cm

*Wood, steel, rope, handmade paper in a plexiglas box
14.57 × 11.81 × 11.81 in.*

4 000 - 6 000 €

□ 128

Rody GRAUMANS

Né en 1968

Suspension « 85 lamps » – 1993

Fils électriques et ampoules
Édition Droog Design
70 × 62 cm

*Electric wires and bulbs
«85 lamps» ceiling light
by Roday Graumans - 1993
27.56 × 24.41 in.*

500 - 700 €



129

Oscar NIEMEYER

1907 - 2012

**Chaise longue «Rio»
modèle créé en 1978**

Structure en bois teinté noir,
coussins d'assise et d'appui tête
en cuir noir
87 × 171,5 × 60 cm

*Black tinted wood and black leather
«Rio» lounge chair by Oscar Niemeyer -
designed in 1978
34.25 × 67.52 × 23.62 in.*

4 000 - 6 000 €





130

Roy LICHTENSTEIN

1923 - 1997

Paper Plate – 1969

Sérigraphie sur assiette en carton
 Tampon «Roy Lichtenstein © On 1st Inc
 1969»
 Diametre : 26 cm
 Corlett III.45

*Screenprint in colors on cardboard ;
 stamped
 Diameter: 10.23 in.*

400 - 600 €



131

ZEVS

Né en 1977

Liquidated Visa – 2012

Sérigraphie en couleurs
 Signée et numérotée «15/20»
 50 × 35,5 cm

*Screenprint in colors;
 signed and numbered
 19.69 × 13.98 in.*

500 - 800 €

132

Laurence JENKELL

née en 1965

**Wrapping Flag Great Britain
 2010**

Altuglas
 Signature et numérotation gravées
 «E.A 3»
 Hauteur : 83 cm
 Un certificat sera remis
 à l'acquéreur

*Altuglas ; engraved signature
 and number
 Height : 32.67 in.*

6 000 - 8 000 €



133

D'après Robert INDIANA

1928 - 2018

Classic Love / Chosen Love

Tapis en laine tissé à la main
Signé et numéroté sur le bolduc «95/125»
304,8 × 304,8 cm

*Handtufted wool carpet;
signed and numbered a the label
120 × 120 in.*

4 000 - 5 000 €



134

Eric Sigfrid PERSSON

1898-1983

**Chaise longue mod. « Firebug »
Circa 1960**

Structure en métal chromé
recouverte de laine de mouton
Edition AB Möbel-Kultur
75 × 151,5 × 61,5 cm

*Aluminum and sheepwool mod. Firebug
lounge chair by Eric Sigfrid Persson
for AB Möbel-Kultur - circa 1960
29.52 × 59.44 × 24.01 in.*

2 000 - 3 000 €



135

Lucien CLERGUE

1934 - 2014

Née de la vague.

Paris : Pierre Belfond – 1979

80 Photographies

In-folio (506 × 320 mm).

80 photographies de Lucien Clergue

tirées en héliogravure

Comprend des héliogravures, épreuve

tirée sur papier bromure lumière Elysée

Signé et numéroté «154/ 175»

Edité par Pierre Belfond à paris

Ouvrage In-folio, en feuilles, emboîtement

en carton recouvert de toile bleue

*80 black and white photograph ;
signed and numbered*

600 - 800 €

136

Rudy RICCIOTTI

Né en 1952

Plus ou moins utile mais efficace

2016

Encre de seiche sur papier

Signé du monogramme, titré et daté

50 x 65 cm

*Squid ink on paper ; signed with the
monogram, titled and dated
19.69 × 25.59 in.*

600 - 800 €





137

Herb RITTS

1952 - 2002

Rachel Holding Sphere, Hollywood
1989

Tirage argentique
Signé, titré, daté et numéroté
au dos «11/25»
Timbre sec dans la marge inférieure
Édition de 25 exemplaires
Certificat d'authenticité signé
par Chris Beetles au dos
48 x 32 cm

*Gelatin silver print; artist's
blind stamp in the lower margin ;
signed, titled, dated and numbered
in pencil on reverse
18.90 x 12.60 in.*

3 000 - 5 000 €



138



139



140



141

138

ETHOS

Né en 1982

Untitled – 2013

Stylo bille sur papier
19 × 29,5 cm

Ballpoint on paper
7.48 × 11.61 in.

300 - 400 €

139

C215

Né en 1973

Sans Titre

Peinture aérosol et
pochoir sur plaque de verre
49 × 38,5 cm
Signé du monogramme

*Spraypaint and stencil on
glass ; signed with monogram*
19.29 × 15.16 in

1 500 - 2 000 €

140

FAILE

Collectif fondé en 1999

Macbeth – 2006

Sérigraphie en couleurs
Signée, datée et numérotée
«14/250»
Edition P.O.W.
(Pictures On Walls), Londres
66 × 48 cm

*Screenprint in colors ;
signed, dated and numbered*
25.98 × 18.90 in.

400 - 600 €

141

FKDL (Franck DUVAL dit)

Né en 1963

Red Circle- 2008

Collages et acrylique
sur toile
Signée et datée
«Franck Duval»
150,5 × 100 cm

Un certificat sera remis
à l'acquéreur

*Collage and acrylic
on canvas; signed and dated*
59.25 × 39.37 in.

1 200 - 1 500 €



142



143



144



145

142

PURE EVIL

Né en 1968

Elizabeth Taylor
aka Eddie Fisher's
Nightmare (gold) – 2013

Sérigraphie en couleurs
Signée et numérotée «1/100»
85 × 70 cm

*Screenprint in colors ;
signed and numbered
33.46 × 27.56 in.*

500 - 700 €

143

DOLK

Né en 1979

Kitty Riot (red) – 2010

Sérigraphie en couleurs
Signée, datée et numérotée
«85/250»
50 × 70 cm

*Screenprint in colors ;
signed, dated and numbered
19.69 × 27.56 in.*

1 200 - 1 500 €

144

C215

Né en 1973

Madone

Pochoir, acrylique et
peinture aérosol sur carreau
en ciment
Signé du logogramme au dos
20 × 20 × 1,9 cm

*Stencil, acrylic and spray
paint on cement tile ; signed
with logogram on reverse
7.87 × 7.87 × 0.75 in.*

800 - 1 200 €

145

MISS.TIC

Née en 1956

La Fraternité
est une pensée vivante

Pochoir et peinture aérosol
sur papier
Signé et titré
51,5 × 76 cm

*Stencil and spray paint
on paper ; signed and dated
20.28 × 29.92 in.*

900 - 1 200 €



146



147



148



149

146

Cléon PETERSON

Né en 1973

To Tell the Truth – 2018

Sérigraphie en couleurs
Signée, datée et numérotée
«1/50»
Edition Over The Influence,
Los Angeles
106,7 × 106,7 cm

*Screenprint in colors ;
signed, dated and numbered
42.01 × 42.01 in.*

400 - 800 €

147

Cléon PETERSON

Né en 1973

Out for Blood – 2018

Sérigraphie en couleurs
Signée, datée et numérotée
«9/50»
Edition Over The Influence,
Los Angeles
106,7 × 106,7 cm

*Screenprint in colors ;
signed, dated and numbered
42.01 × 42.01 in.*

400 - 800 €

148

**Shepard FAIREY
(OBEY GIANT)**

Né en 1970

**Peace & Justice Summit
2018**

Sérigraphie en couleurs
Signée, datée et numérotée
«233/500»
61 × 45,5 cm

*Screenprint in colors ;
signed, dated and numbered
24.02 × 17.91 in.*

300 - 400 €

149

**Shepard FAIREY
(OBEY GIANT)**

Né en 1970

Love Bomb (Red) – 2012

Sérigraphie en couleurs
Signée, datée et numérotée
«116/400»
61 × 45,5 cm

*Screenprint in colors ;
signed, dated and numbered
24.02 × 17.91 in.*

400 - 600 €



150



151



152



153

150

**Shepard FAIREY
(OBEY GIANT)**

Né en 1970

Sid - Superman Is Dead – 2013

Sérigraphie et collage sur papier
Signée, titrée et numérotée
«Shepard Fairey et Dennis
Morris 167/200»
48,5 × 37 cm

*Screenprint and collages on paper ;
signed, titled and numbered
19.09 × 14.57 in.*

300 - 400 €

151

**Shepard FAIREY
(OBEY GIANT)**

Né en 1970

Obey Angela Rough
2003

Sérigraphie en couleurs
Signée, datée et numérotée
«155/300»
61 × 45,5 cm

*Screenprint in colors ;
signed, dated and numbered
24.02 × 17.91 in.*

700 - 900 €

152

**Shepard FAIREY
(OBEY GIANT)**

Né en 1970

Molotov Man – 2006

Sérigraphie en couleurs
Signée, datée et numérotée
«176/300»
61 × 45,8 cm

*Screenprint in colors ;
signed, dated and numbered
24.02 × 18.03 in.*

300 - 400 €

153

**Shepard FAIREY
(OBEY GIANT)**

Né en 1970

Mustafa Kemal Atatürk
2009

Sérigraphie en couleurs
Signée et datée
89 × 67 cm

*Screenprint in colors ;
signed and dated
35.04 × 26.38 in.*

600 - 800 €

MONDRIAN OWNS GEOMETRY
POLLOCK OWNS DRIPPINGS
HOCKNEY OWNS CALIFORNIA
BEUYS OWNS FELT
JOHNS OWNS THE FLAG
LICHTENSTEIN OWNS COMICS
WARHOL OWNS POP
SCHNABEL OWNS CROCKERY
MUNCH OWNS DESPAIR
ERNST OWNS GLUE
KLEIN OWNS BLUE
CESAR OWNS COMPRESSION
ARMAN OWNS ACCUMULATION
OLDENBURG OWNS RUBBER
RUSCHA OWNS WORDS
NITSCH OWNS BLOOD
JUNE PAIK OWNS TELEVISION
BASELITZ OWNS UPSIDE DOWN
KIEFER OWNS GERMANY
OPALKA OWNS NUMBERS
KAWARA OWNS THE CALENDAR
MANZONI OWNS SHIT
FONTANA OWNS HOLES
DUCHAMP OWNS EVERYTHING
GILBERT OWNS GEORGE
KOONS OWNS KITSCH
HIRST OWNS THE PHARMACY
SOULAGES OWNS BLACK
BOTERO OWNS FAT
RAYNAUD OWNS TILES
SHERMAN OWNS HERSELF
SERRA OWNS STEEL
BOLTANSKI OWNS MEMORY
RYMAN OWNS WHITE
FLAVIN OWNS NEON
JUDD OWNS SHELVES
HOLZER OWNS SLOGANS
MALEVICH OWNS THE SQUARE
CALDER OWNS MOBILES
BALTHUS OWNS LITTLE GIRLS
LONG OWNS THE LAND
BOETTI OWNS TAPESTRY
VILLEGLÉ/ROTELLA OWNS TORN
HALLEY OWNS CELLS
PICASSO OWNS THE CENTURY
MC CARTHY OWNS TRASH
ORLAN OWNS PLASTIC SURGERY
FLEURY OWNS SHOPPING
FLANAGAN OWNS RABBITS
PRINCE OWNS JOKES
BUREN OWNS STRIPES
CHRISTO OWNS WRAPPINGS



OWNS GEOMETRY
OWNS DRIPPINGS
OWNS CALIFORNIA
OWNS FELT
OWNS THE FLAG
OWNS COMICS
OWNS POP
OWNS CROCKERY
OWNS DESPAIR
OWNS GLUE
OWNS BLUE
OWNS COMPRESSION
OWNS ACCUMULATION
OWNS RUBBER
OWNS WORDS
OWNS BLOOD
OWNS TELEVISION
OWNS UPSIDE DOWN
OWNS GERMANY
OWNS NUMBERS
OWNS THE CALENDAR
OWNS SHIT
OWNS HOLES
OWNS EVERYTHING
OWNS GEORGE
OWNS KITSCH
OWNS THE PHARMACY
OWNS SLACK
OWNS FAT
OWNS TILES
OWNS HERSELF
OWNS STEEL
OWNS MEMORY
OWNS WHITE
OWNS NEON
OWNS SHELVES
OWNS SLOGANS
OWNS THE SQUARE
OWNS MOBILES
OWNS LITTLE GIRLS
OWNS THE LAND
OWNS TAPESTRY
OWNS TORN
OWNS CELLS
OWNS THE CENTURY
OWNS TRASH
OWNS PLASTIC SURGERY
OWNS SHOPPING
OWNS RABBITS
OWNS JOKES
OWNS STRIPES
OWNS WRAPPINGS





○ 154

JONONE (John Perello dit)

Né en 1963

Drive – 2020

Acrylique sur toile
Signée, titrée, datée et localisée
au dos «NYC»
141,5 × 119,5 cm

*Acrylic on canvas ; signed, titled,
dated and located on the back
55.71 × 47.05 in.*

10 000 - 15 000 €



155

GILBERT & GEORGE

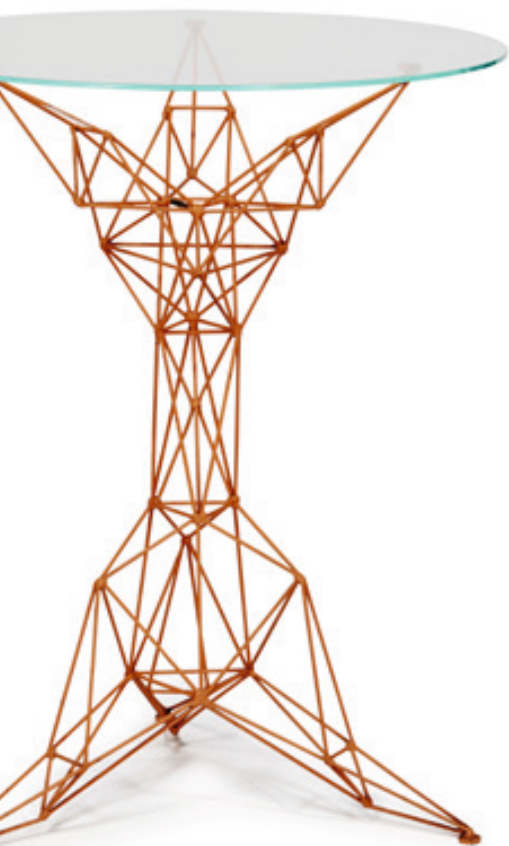
Nés en 1943 & 1942

Death after Life, 1984 – 2009

Lithographie offset en couleurs
Signée et numérotée «81/100»
25 × 46 cm

*Offset lithograph in colors ;
signed and numbered
9.84 × 18.11 in.*

400 - 600 €



157

156

Bram van VELDE

1895 - 1981

En Deux – 1977

Lithographie en 13 couleurs
Signée et numérotée «52/100» au pinceau
98 × 64.5 cm - encadrée

Rivière 276 (reproduite en couleurs)

*Lithograph in colors ;
signed and numbered
38.59 × 25.4 in.*

800 - 1 200 €

157

Tom DIXON

Né en 1959

Table d'appoint « Pylon »
Circa 1990

Piètement en tige de métal laqué orange, plateau en verre
Édition Cappellini
Étiquette de l'éditeur
78 × 62,5 cm

*Orange lacquered metal and glass
«Pylon» side table by Tom Dixon
Circa 1990
30.71 x 24.41 in.*

1 500 - 2 500 €

158

Fabrice MAZZONE

Né en 1972

Sans titre – 2021

Acier soudé peint
Signature et date gravées
Pièce unique
Hauteur : 137 cm

*Painted weld steel ;
engraved signature and date. Unique
Height : 53.93 in.*

3 000 - 4 000 €



156



158



159



160



161



162

159

BRASSAÏ

1899 - 1984

Le Sculpteur Giacometti dans son atelier, rue Hippolyte Maindron, Paris 14^e en octobre 1947

Epreuve gélatino-argentique

Signée, titrée, annotée, numérotée et datée au dos «4/8»

Brassaï 81, faubourg Saint-Jacques Paris XIV^e Port Royal A234A
40 × 30,5 cm

Un certificat de Madame Gilbert Brassaï figure au dos de l'œuvre

Cette photographie porte le numéro d'archive A 234 A

*Gelatin silver print ; signed, titled, annotated, numbered and dated on reverse
15.75 × 12.01 in.*

2 000 - 3 000 €

160

Christopher MAKOS

Né en 1948

Andy Close-Up – 1981

Tirage argentique

Signé, titré et numéroté au dos «Andy Warhol - A/P 1/2»
48 × 36 cm

*Silver print ; signed, titled and numbered on reverse
18.90 × 14.17 in.*

800 - 1 200 €

161

Jacques HERIPRET

Né en 1937

Les Adieux de Jaques Brel – 1966

Tirage argentique baryté

Signé, daté et numéroté «1/6»
30 × 40 cm

*Silver print on baryta ; signed, dated and numbered
11.81 × 15.75 in.*

600 - 800 €

162

Henri CARTIER-BRESSON

1908 - 2004

Alberto Giacometti, Galerie Maeght, Paris 1961

Tirage argentique postérieur

Signé à l'encre en bas à droite et Cachet Henri Cartier Bresson
40 × 30 cm
44,8 × 29,8 cm à vérifier

*Gelatin silver print, printed later ; signed in ink and copyright credit blindstamp in the margin
15.75 × 11.81 in.*

4 000 - 6 000 €

163

Willy RONIS

1910 - 2009

Le Grenier, Gordes – 1948

Epreuve argentique postérieure
Signée, titrée au dos
Tampon «8, rue Ledru-Rollin -
L'Isle-s/Sorgue», titre, date
et numéro de négatif de la main
de l'auteur au verso
28,5 × 23,7 cm
30,5 × 28 cm

Un certificat sera remis à l'acquéreur

*Gelatin silver print ;
Stamp, title, date and negative number
by artist's hand on reverse
12.01 × 11.02 in.*

1 200 - 1 500 €



164

Joachim MOGARRA

Né en 1954

La maison de Madame Irma (série Le gîte et le couvert) 2008

Photographie en noir et blanc et encre
Titrée ; numérotée au dos sur
une étiquette «2/2»
30,5 × 30,5 cm

Un certificat sera remis à l'acquéreur

*Black and white photograph and ink ;
titled ; numbered on a label on reverse
12.01 × 12.01 in.*

600 - 800 €



165



166



167



168

165
L'ATLAS

Né en 1978

Big Bang Black Edition
2013

Lithographie en noir
Signée, datée et numérotée
«49/55»
Edition Print them All
et Idem, Paris (tampon sec)
78 x 78 cm

*Lithograph in black ;
signed, dated and numbered
30.71 x 30.71 in.*

300 - 400 €

166
SWOON

Née en 1978

Miss Rockaway Armada
2007

Collages et acrylique
sur bois
47,5 x 19 cm

*Collages and acrylic on wood
18.70 x 7.48 in.*

1 200 - 1 500 €

167
Lucio FONTANA

1899 - 1968

Affiche pour la galerie
« Il Quadro Biella »
Circa 1960

Sérigraphie en noir
sur rhodoïd
69 x 49 cm - Encadrée

*Screenprint in black
on rhodoïd ;
27.76 x 20.08 in.*

500 - 700 €

168
Prune NOURY

Née en 1985

Fertilité – 2010

Céramique
Numérotée sur une étiquette
«134/150»
Edition Holy Daughters
Diamètre : 8 cm

*Ceramic ; numbered on a label
Diameter : 2.75 in.*

400 - 600 €

169

Mathieu MERCIER

Né en 1970

Suspension

« Double douilles » – 1999

Ampoules, douilles et fils électriques
Édition Galerie Chez Valentin
Signée
30 × 50 × 35 cm

*Light bulbs, sockets and electric wires
«Double douilles» ceiling light by
Mathieu Mercier - 1999
11.81 × 19.68 × 13.78 in.*

600 - 800 €



169

170

RERO

Né en 1983

La Chine passe aux Trente cinq heures – 2013

Lithographie en noir et blanc
Signée et numérotée «12/30»
Editions Idem, Paris et Lézarts Urbains
76 × 57 cm

*Lithograph in black ;
signed and numbered
29.92 × 22.44 in.*

400 - 600 €



170



172



171

171

**Eero SAARINEN
(dans le goût de)**

Grande table ronde de salon

Piètement en fonte d'aluminium
recouvert de rilsan blanc,
plateau en bois recouvert de
stratifié blanc
72 × 137 cm

*Cast aluminum with with rilsan,
wood with white laminate large
table in the taste of Eero Saarinen
28.35 × 53.94 in.*

400 - 600 €

172

**JONONE
(John Andrew Perello dit)**

Né en 1963

Sans titre – 2013

Lithographie en noir et blanc
Signée, datée et numérotée «11/30»
Tirage à 30 exemplaires + 10 EA
Editions Idem, Paris et Lezarts Urbains
65 × 50 cm

*Lithograph in black and white ;
signed, dated and numbered
25.59 × 19.69 in.*

500 - 700 €

173

Philippe HIQUILY

1925 - 2013

Girouette « Été » – 2013-2020

Acier peint
Cachet de la signature et numéroté
à la base «Hiquily, EA I / IV»
Edition de 8 exemplaires + 4 EA
101 × 66 × 60 cm

L'authenticité de cette œuvre a été
confirmée par le Comité Hiquily.

Un certificat à la charge de l'acquéreur
pourra être délivré par le Comité Hiquily.

*Painted steel; stamped with the
signature and numbered on the back;
edition of 8 + 4 AP
39.76 × 25.98 × 23.62 in.*

10 000 - 15 000 €

174

Philippe HIQUILY

1925 - 2013

Girouette « Printemps » – 2013 - 2020

Acier peint
Cachet de la signature et numéroté
à la base «Hiquily, EA I / IV»
Edition de 8 exemplaires + 4 EA
101 × 50 × 59 cm

L'authenticité de cette œuvre a été
confirmée par le Comité Hiquily.

Un certificat à la charge de l'acquéreur
pourra être délivré par le Comité Hiquily.

*Painted steel; stamped with the
signature and numbered on the back;
edition of 8 + 4 AP
39.76 × 19.69 × 23.23 in.*

10 000 - 15 000 €



173



174

175

Philippe HIQUILY

1925 - 2013

Girouette « Hiver » – 2013-2020

Acier peint

Cachet de la signature et numéroté
à la base «Hiquily, EA I / IV»

Edition de 8 exemplaires + 4 EA
101 × 61 × 70 cm

L'authenticité de cette œuvre a été
confirmée par le Comité Hiquily.

Un certificat à la charge de l'acquéreur
pourra être délivré par le Comité Hiquily.

*Painted steel; stamped with the
signature and numbered on the back;
edition of 8 + 4 AP
39.76 × 24.02 × 27.56 in.*

10 000 - 15 000 €

176

Philippe HIQUILY

1925 - 2013

Girouette « Automne » – 2013-2020

Acier peint

Cachet de la signature et numéroté
à la base «Hiquily, EA I / IV»

Edition de 8 exemplaires + 4 EA
100 × 54 × 50 cm

L'authenticité de cette œuvre a été
confirmée par le Comité Hiquily.

Un certificat à la charge de l'acquéreur
pourra être délivré par le Comité Hiquily.

*Painted steel; stamped with the
signature and numbered on the back;
edition of 8 + 4 AP
39.37 × 21.26 × 19.69 in.*

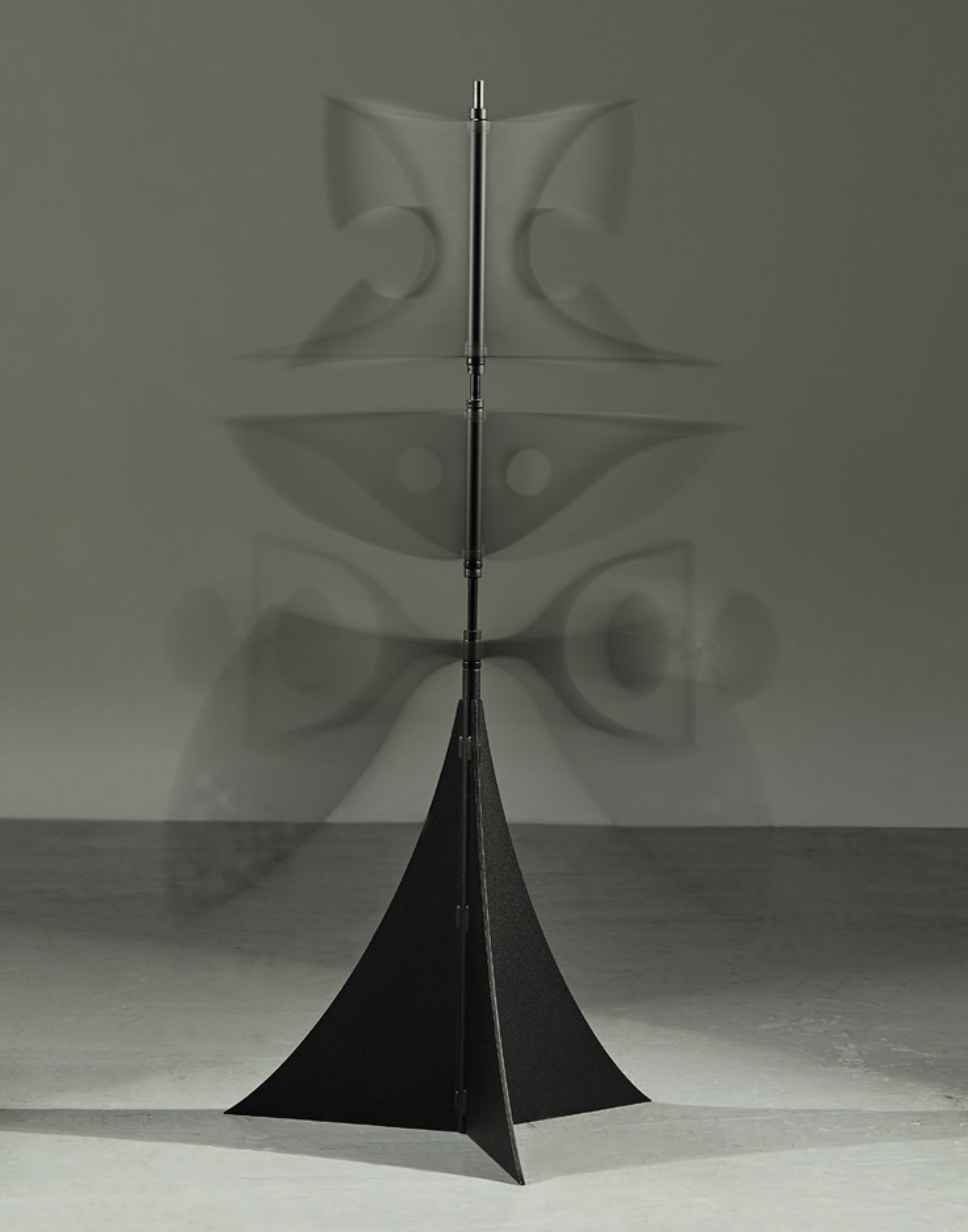
10 000 - 15 000 €



175



176



Philippe Hiquily a toujours revendiqué son admiration pour l'œuvre d'Alexander Calder, dont l'œuvre le fascine et l'influence considérablement notamment à travers ses mobiles. Le mouvement des éléments sous l'action des phénomènes naturels comme le vent ou l'eau est au cœur de ses préoccupations artistiques. Mais le sculpteur trouve très vite son propre style, son propre « langage » comme il aimait tant à le dire. Depuis ses débuts et tout au long de sa carrière, l'artiste conçoit des œuvres en mouvement qui s'animent ou se balancent par le geste, l'action de l'eau ou d'une bille d'acier, et même d'un mouvement aléatoire généré par un ordinateur. C'est en 1963 qu'il crée son premier projet monumental

à Marbella en Espagne avec un thème qui lui sera très cher tout au long de son œuvre: la girouette. Quelques semaines avant sa mort, au début de l'année 2013, Hiquily conçoit ses dernières œuvres: un ensemble de quatre girouettes et un stable dans le cadre d'un projet d'œuvres monumentales. Chacune de ces girouettes portent le nom d'une des quatre saisons, et le stable est intitulé L'Australienne. Hiquily ne les verra malheureusement jamais achevés et nous présentons Girouette Hiver pour la première fois aujourd'hui.

Tara Hiquily
Président du Comité Hiquily

Philippe Hiquily always asserted his admiration for Alexander Calder, whose works, and in particular his mobiles, constantly substantially fascinated and influenced him. The movement of the elements due to natural phenomena such as the wind or water was central to his artistic concerns. But the sculptor rapidly found his very own style, his own "language", as he so liked to call it. From his early days and throughout his career, the artist designed works in movement that came to life or swung through touch, the action of water, a steel ball, or even a random computergenerated signal. In 1963, he created his first monumental project in Marbella, Spain, on a theme

that would be dear to him throughout his career: the weather vane. A few months before his death, in early 2013, Hiquily was designing his last works: a group of four weather vanes and a stable within the framework of a project for monumental works. Each of the weather vanes bore the name of one of the four seasons, and the stable was called L'Australienne. Unfortunately, Hiquily would never see the works finalised and today, we are presenting Girouette Hiver for the very first time.

Tara Hiquily
President of the
Hiquily Committee



177

Robert LONGO

Né en 1953

Untitled (Gabriel's wing)

2016

Impression pigmentaire
Signée et numérotée «11/20»
81,2 × 132 cm

*Archival pigment print ;
signed and numbered
31.9 × 51.9 in.*

8 000 - 10 000 €

178

Philippe HIQUILY

1925 - 2013

L'Australienne – 2013 - 2020

Acier peint
Cachet de la signature et numéroté
à la base «Hiquily, EA I / IV»
Edition de 8 exemplaires + 4 EA
102,5 × 110 × 40 cm

L'authenticité de cette œuvre a été
confirmée par le Comité Hiquily.

Un certificat à la charge de
l'acquéreur pourra être délivré
par le Comité Hiquily.

*Painted steel; stamped with the
signature and numbered on the back;
edition of 8 + 4 AP
40.35 × 43.30 × 15.74 in.*

10 000 - 15 000 €





179

Bert STERN

1929 - 2003

Marilyn Orange Wink Roses 2012

Tirage pigmentaire
Signé au feutre noir ; contresigné
et daté au crayon rouge au dos
Tampon au dos
«Photograph by Bert Stern»
Le certificat d'authenticité de
l'artiste est joint au dos de l'œuvre
46 × 31 cm (image)

*Pigment print ; signed ; countersigned
and dated . Stamped and with certificate
on reverse
18.11 × 12.2 in (image)*

3 000 - 5 000 €

180

Bert STERN

1929 - 2003

Marilyn Purple Wink Roses 2012

Tirage pigmentaire
Signé au feutre noir ; contresigné
et daté au crayon rouge au dos
Tampon au dos
«Photograph by Bert Stern»
Le certificat d'authenticité de
l'artiste est joint au dos de l'œuvre
46 × 31 cm (image)

*Pigment print ; signed ; countersigned
and dated . Stamped and with certificate
on reverse
18.11 × 12.2 in (image)*

3 000 - 5 000 €



181

Bert STERN

1929 - 2003

Marilyn Blue Wink Roses 2012

Tirage pigmentaire
 Signé au feutre noir ; contresigné et
 daté au crayon rouge au dos
 Tampon au dos
 «Photograph by Bert Stern»
 Le certificat d'authenticité de
 l'artiste est joint au dos de l'œuvre
 46 × 31 cm (image)

*Pigment print ; signed ; countersigned
 and dated . Stamped and with certificate
 on reverse
 18.11 × 12.2 in (image)*

3 000 - 5 000 €

182

Bert STERN

1929 - 2003

Marilyn Green Wink Roses 2012

Tirage pigmentaire
 Signé au feutre noir ; contresigné et
 daté au crayon rouge au dos
 Tampon au dos
 «Photograph by Bert Stern»
 Le certificat d'authenticité de
 l'artiste est joint au dos de l'œuvre
 46 × 31 cm (image)

*Pigment print ; signed ; countersigned
 and dated . Stamped and with certificate
 on reverse
 18.11 × 12.2 in (image)*

3 000 - 5 000 €



183



184



185

183

Keith HARING

1958 - 1990

Affiche At Robert Fraser Gallery
1983

Lithographie offset en couleurs
Signée et datée «83»
67,5 × 101,5 cm

*Offset lithograph in colors ;
signed and dated
26.57 × 39.96 in.*

500 - 700 €

184

Keith HARING

1958 - 1990

The Kutzdown connection – 1984

Lithographie offset sur Velin
Signée à la mine de plomb
80 × 60 cm

*Offset lithograph ; signed
31.50 × 23.62 in.*

1 200 - 1 500 €

185

Keith HARING

1958 - 1990

Dancing Man – 1986

Feutre sur papier
Signé et daté

Felt pen on paper ; signed and dated

2 500 - 3 500 €

186

Keith HARING

1958 - 1990

Keith Haring - Tony Shafrazi Gallery,
1982 - 1988

Marqueur sur couverture de catalogue
d'exposition de la galerie Tony Shafrazi
de 1982 dans un cadre en plexiglas
Signée et datée «88»
23 x 46 cm

*Marker on Original 1982 book of the Tony
Shafrazi's exhibition in a plexiglas
frame ; signed and dated*
9.06 x 18.11 in.

2 000 - 3 000 €



187

Keith HARING

1958 - 1990

N°1 Spirit of Art service à café
et dessert - 1991

Sérigraphie sur service en porcelaine
comprenant :
6 assiettes à dessert, 6 tasses,
6 soucoupes , une cafetière, un sucrier,
un crémier et un plat à tarte
(diamètre 32,5 cm)
Edition Villeroy et Boch
à 500 exemplaires

*Screenprint on a porcelain part
table-service ; in its original box*

800 - 1 000 €





188

188

NEBAY

Né en 1973

I love you – 2011

Peinture aérosol, acrylique
et collages sur toile
Signée, titrée et datée au dos
161,5 × 114 cm

*Spray paint, acrylic and collages
on canvas ; signed, titled and
dated on reverse
63.58 × 44.88 in.*

2 000 - 3 000 €

189

Fernando COSTA

Né en 1970

**Abstraction 2 pour Ferdinand Posche
2020**

Plaques émaillées découpées
et soudées sur tôle
Signée ; datée au dos
83 × 87 cm

Un certificat d'authenticité et une
monographie seront remis à l'acquéreur

*Enamelled plates cut and welded on sheet
metal ; signed and dated on reverse
32.68 × 34.25 in.*

5 000 - 7 000 €



189



190

SPEEDY GRAPHITO

Né en 1961

The way of Art is out of time – 2006

Acrylique, marqueurs, pochoir
et peinture aérosol sur toile
et cadre en bois

Signée du logogramme ; contresignée,
titrée et datée au dos
70,5 × 61,5 × 4,2 cm

*Acrylic, markers, stencil and spray
paint on canvas and wooden frame ;
signed with logogram ; countersigned,
titled and dated on reverse
27.76 × 24.21 × 1.65 in*

4 000 - 6 000 €



191

SPEEDY GRAPHITO

Né en 1961

La Naissance de l'Art – 2016

Acrylique sur toile
Signée, titrée, datée et localisée au dos
91 × 72,5 cm

Un certificat sera remis à l'acquéreur

*Acrylic on canvas ;
signed, titled, dated
and located on reverse
35.83 × 28.54 in.*

7 000 - 9 000 €



192



193



194

192
CRASH
(John Crash Matos dit)

Né en 1961

Popeye – 2013

Sérigraphie en couleurs
Signée, datée et numérotée «36/80»
65 × 50 cm

*Screenprint in colors ; signed,
dated and numbered
25.59 × 19.69 in.*

400 - 600 €

193
Gudmundur ERRÓ

Né en 1932

Volutes – 2015

Aquagravure
Signée, datée et numérotée «HC 4/5»
76 × 56 cm

*Aquagravure ; signed, dated and numbered
29.92 × 22.05 in.*

400 - 600 €

194
Gudmundur ERRÓ

Né en 1932

La Femme Fatale V – 1993

Sérigraphie en couleurs
Signée, datée et numérotée «21/150»
117 × 75 cm

*Screenprint in colors ; signed,
dated and numbered
46.06 × 29.53 in.*

600 - 800 €

195

Cléon PETERSON

Né en 1973

The Choice is Ours – 2020

Sérigraphie en couleurs
Signée et numérotée «51/99»
71,1 × 48,26 cm

*Screenprint in colors ;
signed and numbered
27.99 × 19 in.*

300 - 400 €



195

196

SPEEDY GRAPHITO

Né en 1961

Transmutation – 2011

Sérigraphie en couleurs
Signée, datée et numérotée «EI 2/5»
Edition à 50 exemplaires + 5 EI
74,5 × 74,5 cm

*Screenprint in colors : signed,
dated and numbered
29.33 × 29.33 in.*

600 - 800 €



196

197

Gérard DESCHAMPS

Né en 1937

#Batman Beguins – 2001

Sérigraphie sur planche
de skate dans un caissette
en plexiglass
93,50 × 67,50 × 22,50 cm

*Screenprint on skateboard deck
in a plexiglass box
36.81 × 26.57 × 8.86 in.*

500 - 600 €



197



198



199



200



201

198

Niki de SAINT PHALLE

1930 - 2002

**Le mannequin et la modiste
1995**

Lithographie en couleurs
Signée et numérotée «87/250»
76 × 56 cm

*Lithograph in colors ;
signed and numbered
29.92 × 22.05 in.*

800 - 1 000 €

199

Niki de SAINT PHALLE

1930 - 2002

Méchant Méchant – 1993

Lithographie sur puzzle
en bois sous plexiglas
Signée et numérotée «92/250»
41,8 × 44,10 × 3,7 cm

*Lithograph on wooden puzzle
under plexiglass ;
signed and numbered
16.46 × 17.36 × 1.46 in.*

1 200 - 1 500 €

200

Niki de SAINT PHALLE

1930 - 2002

Le monstre – 1995

Lithographie en couleurs
Signée et numérotée «68/250»
63,5 × 103,5 cm (à vue)
encadrée

*Lithograph in colors ;
signed and numbered
24.8 × 40.55 in.*

200 - 300 €

201

Claude GILLI

1938 - 2015

Sans titre – 1987

Sérigraphie sur porcelaine (x6)
Signée, datée et numérotée
dans la porcelaine «21/200» ;
une non numérotée
Edition FCR, Paris
Diamètre : 24,2 cm

*Screenprint on porcelain ;
signed, dated and numbered ;
one not numbered
Diameter : 9.44 in.*

300 - 500 €



202

Jeff KOONS

Né en 1955

Girl with Dolphin and monkey - 2006

Impression jet d'encre
Signée, datée et numérotée "PP 1/1"
(épreuve pour l'Imprimeur)
(édition à 40 exemplaires + 10EA)
82,3 x 114,5 cm (à vue) - encadrée

*Archival pigment and inkjet print ;
signed, dated and justified
32.40 x 45.07 in.*

10 000 - 15 000 €

203

CÉSAR

1921 - 1998

Le Pouce - 1972

Sérigraphie en couleurs sur papier
argenté
Signée et numérotée «22/300»
65 x 50 cm

Cette œuvre est enregistrée
dans les archives de Denise Durand Ruel
sous le n° 1496

*Screenprint in colors on silver paper ;
signed and numbered
25.59 x 19.69 in.*

400 - 600 €





204



205



206



207



208

207

Jonas WOOD

Né en 1977

Vote – 2018

Sérigraphie en couleurs
Signée, datée et numérotée
«202/300»
Edition Downtown for
Democracy
40 × 25,50 cm

*Screenprint in colors ;
signed, dated and numbered
15,75 × 10,04 in.*

1 000 - 1 500 €

204

STIK

Né dans les années 80

Standing Figure (blue)
2015

Lithographie offset
en couleurs
Signé.
Edition inconnue
75 × 23 cm

*Offset lithograph in colors ;
signed. Unknown edition
29.53 × 9.06 in.*

500 - 700 €

205

STIK

Né dans les années 80

Standing Figure (red)
2015

Lithographie offset
en couleurs
Signé.
Edition inconnue
75 × 23 cm

*Offset lithograph in colors ;
signed. Unknown edition
29.53 × 9.06 in.*

500 - 700 €

206

STIK

Né dans les années 80

Standing Figure (yellow)
2015

Lithographie offset
en couleurs
Signé.
Edition inconnue
75 × 23 cm

*Offset lithograph in colors ;
signed. Unknown edition
29.53 × 9.06 in.*

500 - 700 €

208

STIK

Né dans les années 80

Sans titre – 2020

Impression offset
en couleurs
Signé
Cet offset était inclus dans
l'édition n°458 du Hackney
Today du 21 septembre 2020
dont on joint un exemplaire
49,5 × 49,7 cm

*Offset in colors ; signed
19.49 × 19.57 in.*

300 - 400 €

209

Mathieu MERCIER

Né en 1970

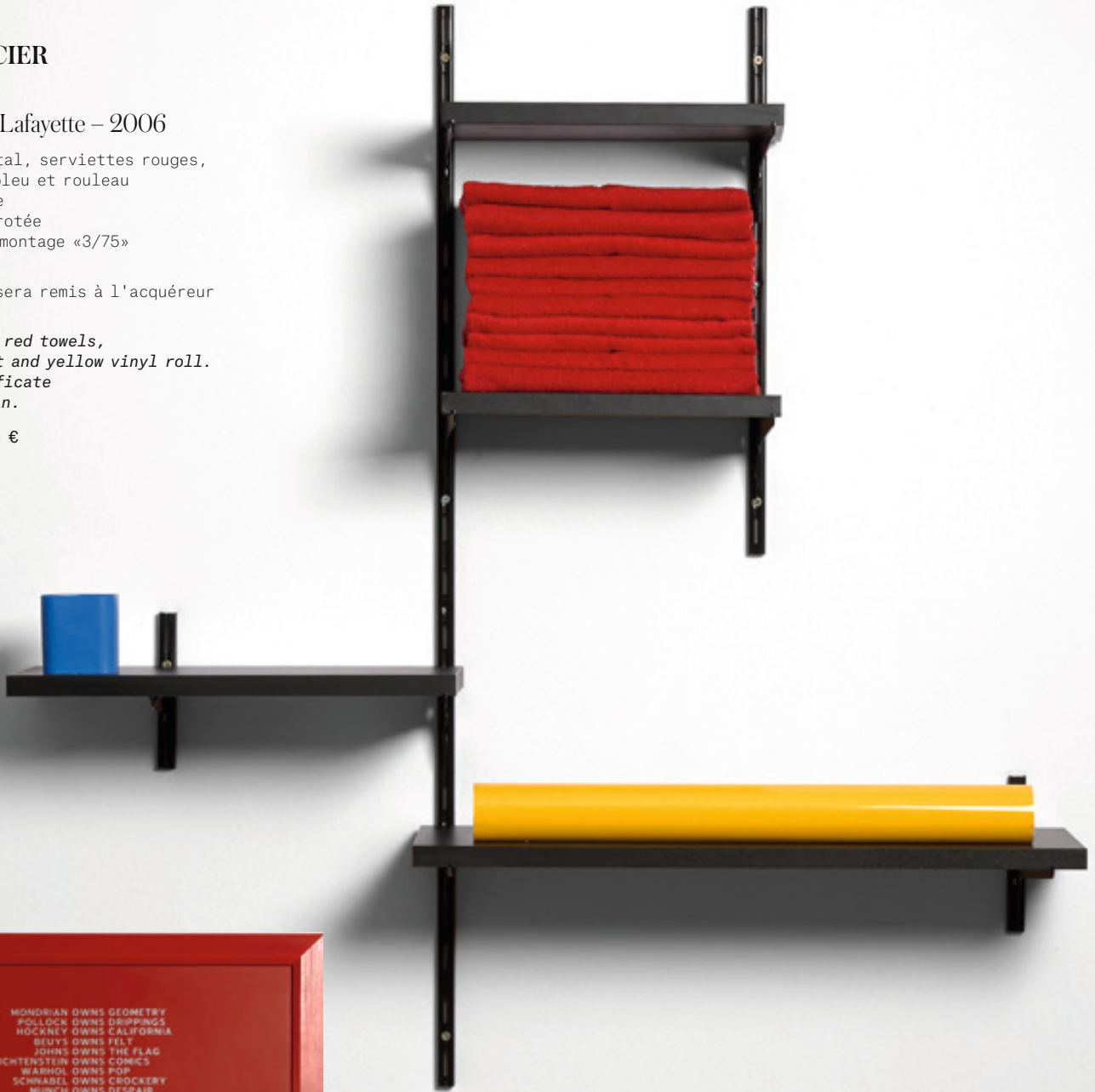
Drum & Bass Lafayette – 2006

Etagères en métal, serviettes rouges,
pot à crayons bleu et rouleau
de vinyle jaune
Signée et numérotée
sur le plan de montage «3/75»
100 x 100 cm

Un certificat sera remis à l'acquéreur

*Metal shelves, red towels,
blue pencil pot and yellow vinyl roll.
With its certificate
39.37 x 39.37 in.*

1 500 - 2 000 €



210

Vuk VIDOR

Né en 1965

Art History (part I) – 2004

Sérigraphie en argent sur fond rouge
Signée et numérotée «7/30»
93,5 x 63 cm - encadrée

*Screenprint in silver on red background ;
signed and numbered
36.8 x 24.8 in. - framed*

1 000 - 1 500 €



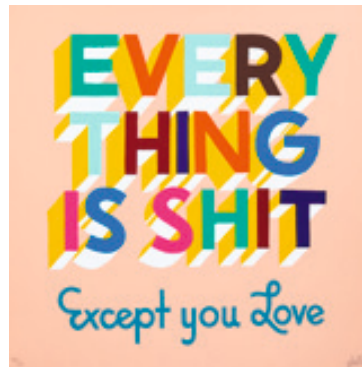
211



212



213



214



215

214

Steve POWERS (ESPO)

Né en 1968

Everything is Shit Except
you Love – 2012

Sérigraphie en couleurs
Signée et numérotée «27/50»
61 × 61 cm

*Screenprint in colors ;
signed and numbered
24.02 × 24.02 in.*

300 - 400 €

215

Steve POWERS (ESPO)

Né en 1968

You, the Universe – 2013

Sérigraphie en couleurs
Signée et numérotée «40/50»
61 × 61 cm

*Screenprint in colors ;
signed and numbered
24.02 × 24.02 in.*

300 - 400 €

211

Ben EINE

Né en 1970

Fast – 2012

Pochoir et acrylique
sur toile (× 4)
Signée et datée au dos
73 × 72,5 cm

*Stencil and acrylic
on canvas ; signed
and dated on the back
28.74 × 28.54 in.*

1 500 - 2 000 €

212

Ben EINE

Né en 1970

Love – 2012

Pochoir et acrylique
sur toile (× 4)
Signée et datée au dos
72 × 72 cm

*Stencil and acrylic
on canvas ; signed
and dated on the back
28.35 × 28.35 in.*

1 500 - 2 000 €

213

Steve POWERS (ESPO)

Né en 1968

You & Me – 2012

Sérigraphie en couleurs
Signée et numérotée «78/100»
48,3 × 58 cm

*Screenprint in colors ;
signed and numbered
19.02 × 22.83 in.*

300 - 400 €

214

Steve POWERS (ESPO)

Né en 1968

Everything is Shit Except
you Love – 2012

Sérigraphie en couleurs
Signée et numérotée «27/50»
61 × 61 cm

*Screenprint in colors ;
signed and numbered
24.02 × 24.02 in.*

300 - 400 €



216

Nancy DWYER

Née en 1954

Sculpture « Boy » – circa 1980

Cuir, acier et béton

B : 82 × 79 × 63 cm

O : 66 × 61,5 cm

Y : 64 × 64 × 58,5 cm

Leather, steel and concrete «Boy»

sculpture by Nancy Dwyer - circa 1980

B: 32.28 × 31.10 × 24.80 in.

O: 25.98 × 24.21 in.

Y: 25.20 × 25.20 × 22.83 in.

400 - 600 €

217

Claire FONTAINE

Collectif fondé en 2004

Untitled (We are all I & Ill) – 2007-09

Pochoir, graphite et gouache sur

sérigraphie (diptyque)

Numérotée «1/1»

90 × 90 cm (chaque)

Un certificat sera remis à l'acquéreur

Stencil, graphite and gouache on screenprint (diptych); numbered 35.43 × 35.43 in. (each)

3 000 - 4 000 €



218

SAYPE

Né en 1989

7h35, En campagne
(série Il y a tant d'aurores
qui n'ont pas lui) – 2019

Acrylique sur toile

et plexiglas

Signée et datée au dos

65 × 50 cm

Un certificat sera remis

à l'acquéreur

Acrylic on canvas and plexiglas ; signed and dated on reverse 25.59 × 19.68 in.

2 000 - 3 000€



219

SPEEDY GRAPHITO

Né en 1961

Ange – 2010

Acrylique sur bois découpé

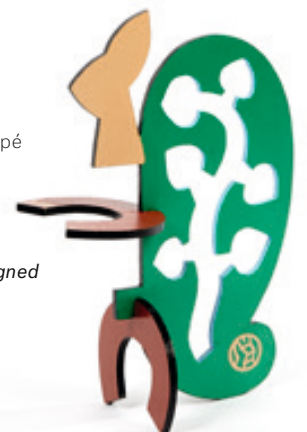
Signé du logogramme et

numéroté «3/100»

27,6 × 18,2 cm

Acrylic on cut wood ; signed with the logogram and numbered 10.87 × 7.17

400 - 600 €





220



221



222

220

TSHAM

Né en 1963

Minnie – 2020

Stylo à bille sur papier
Signé, daté et situé en bas à gauche
«Tsham 2020 Kinshasa RD Congo»
40 × 40 cm (à vue)
71 × 79 cm

*Ball-point pen on paper
Signed, dated and localized lower left
27.95 × 31.10 in.*

2 000 - 4 000 €

221

TSHAM

Né en 1963

Mickey – 2020

Stylo à bille sur papier
Signé, daté et situé en bas à gauche
«Tsham 2020 Kinshasa RD Congo»
40 × 40 cm (à vue)
71 × 79 cm

*Ball-point pen on paper
Signed, dated and localized lower left
27.95 × 31.10 in.*

2 000 - 4 000 €

222

Kura SHOMALI

Né en 1979

Sans titre – 2018

Technique mixte sur papier
Signé et daté vers le centre
«KURASHOMALI 2018»
82 × 129 cm

*Mixed media on paper
Signed and dated toward the center
32.28 × 50.79 in.*

2 000 - 4 000 €



223

Zemba LUZAMBA

Né en 1973

Panelists – 2019

Huile sur toile

Signée et datée en bas à droite

«Lutanda Zemba 2019»

Contresignée, datée et titrée au dos

«Panelists by L. Zemba 2019»

129,5 × 120 cm

Oil on canvas

Signed and dated lower right

Signed, dated and titled on the back

50.98 × 47.24 in.

5 000 - 8 000 €



224

Joseph NTENSIBE

Né en 1953

The island – 2020

Huile sur toile

Signée et datée en bas au centre

«NTENSIBE 20»

100 × 120 cm

Oil on canvas

Signed and dated lower center

39.37 × 47.24 in.

3 000 - 5 000 €



225

225

Soly CISSE

Né en 1969

Roots – 2018

Technique mixte sur toile
Signée et datée en bas à droite
«Soly 2018»
Titrée au centre vers la gauche
150 × 100 cm

*Mixed media on canvas
Signed and dated lower right
Titled toward center left
59.06 × 39.37 in.*

3 000 - 5 000 €



226

226

Soly CISSE

Né en 1969

ER100% – 2018

Technique mixte sur toile
Signée et datée en bas à droite
«Soly 2018»
Titrée au centre
100 × 100 cm

*Mixed media on canvas
Signed and dated lower right
Titled toward the center
39.37 × 39.37 in.*

2 500 - 4 500 €



227

227

Adolf TEGA

Né en 1985

Sans titre

Acrylique sur toile
Signée au dos
120 × 130 cm

*Acrylic on canvas
Signed on the back
47.24 × 51.18 in.*

4 000 - 6 000 €



228



229



230



231

228

**Léonce Raphael
AGBODJELOU**

Né en 1965

Sans titre (Série Egungun)
2011

Tirage chromogène
Signé en bas au centre
dans la marge
«Léonce R. AGBODJELOU»
29,7 × 23,7 cm

C-print
*Signed and dated lower
center in the margin*
11.69 × 9.33 in.

600 - 800 €

229

**Léonce Raphael
AGBODJELOU**

Né en 1965

Sans titre (Série Egungun)
2011

Tirage chromogène
Signé en bas au centre
dans la marge
«Léonce R. AGBODJELOU»
29,7 × 23,7 cm

C-print
*Signed and dated lower center
in the margin*
11.69 × 9.33 in.

600 - 800 €

230

**Léonce Raphael
AGBODJELOU**

Né en 1965

Sans titre (Série Egungun)
2011

Tirage chromogène
Signé en bas au centre
dans la marge
«Léonce R. AGBODJELOU»
29,7 × 23,7 cm

C-print
*Signed and dated lower center
in the margin*
11.69 × 9.33 in.

600 - 800 €

231

**Léonce Raphael
AGBODJELOU**

Né en 1965

Sans titre (Série Egungun)
2011

Tirage chromogène
Signé en bas au centre
dans la marge
«Léonce R. AGBODJELOU»
29,7 × 23,7 cm

C-print
*Signed and dated lower
center in the margin*
11.69 × 9.33 in.

600 - 800 €

232

Robin HAMMOND

Né en 1975

Zimbabwe #37, série : Your wounds
will be named silence – 2011

Tirage contrecollé sur aluminium
100 × 150 cm

Print mounted on aluminium
59.06 × 39.37 in.

800 - 1 200 €



233

Robin HAMMOND

Né en 1975

Zimbabwe #48, série : Your wounds
will be named silence – 2011

Tirage contrecollé sur aluminium
100 × 150 cm

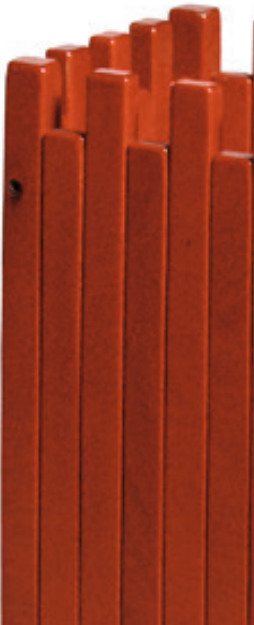
Print mounted on aluminium
39.37 × 59.06 in.

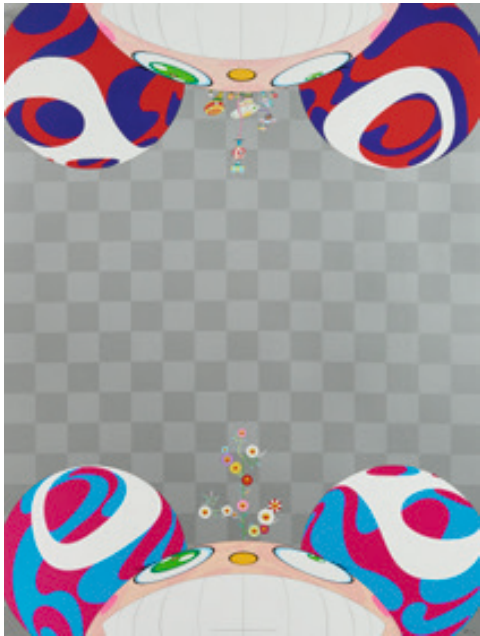
800 - 1 200 €





TES
UNE LEVEE
PLIEU
ULAIRE
MAINE
ETTE BOITE
IMPRIMER





234



235



236

234

Takashi MURAKAMI

Né en 1962

Flowers Have Bloomed – 2000

Lithographie offset
Signée et numérotée «64/300»
Takashi Murakami Kaikai Kiki Co
80 × 60 cm

*Offset lithograph ; signed and numbered
31.50 × 23.62 in.*

1 500 - 2 000 €

235

Takashi MURAKAMI

Né en 1962

An hommage to IKB I957 B – 2012

Sérigraphie en couleurs
Signée, numérotée «104/300»
Edition KAIKAI KIKI CO
74 × 53 cm

*Screenprint in colors ; signed and
numbered
29.13 × 20.87 in.*

1 000 - 1 500 €

236

Takashi MURAKAMI

Né en 1962

Planet 66 : Summer Vacation – 2004

Impression offset en couleurs
Signée et numérotée «204/300»
Edition Kaikai Kiki
68 × 68 cm

*Offset lithograph in colors ;
signed and numbered
26.77 × 26.77 in.*

1 000 - 1 500 €



237

Takashi MURAKAMI

Né en 1962

Flowerball Blood (D) V – 2007

Lithographie offset

Signée et numérotée «204/300»

Takashi Murakami Kaikai Kiki Co

Diamètre : 73 cm

*Offset lithograph ; signed and numbered
Diameter : 28.74 in.*

800 - 1 000 €



238



239



240



241

238

Takashi MURAKAMI

Né en 1962

**Reversed Double Helix
x Mega Power – 2005**

Lithographie offset
Signée et numérotée
«171/300»
Takashi Murakami
Kaikai Kiki Co
72 × 72 cm

*Offset lithograph ; signed
and numbered
28.35 × 28.35 in.*

600 - 800 €

239

Takashi MURAKAMI

Né en 1962

Black Skull Flower – 2020

Sérigraphie en noir
et anthracite
Signée et numérotée
«108/300»
69 × 69 cm

*Screenprint in black and grey ;
signed and numbered
27.17 × 27.17 in.*

1 500 - 2 000 €

240

Takashi MURAKAMI

Né en 1962

**Kaiki and Kiki (BW version)
2019**

Vinyle peint
Estampillé
Dans leur boîte d'origine
jamais ouverte
Hauteur : 20 cm (chaque)

*Painted cast vinyl ; in their
original box ; stamped
Height : 7.87 in.*

1 500 - 2 000 €

241

Takashi MURAKAMI

Né en 1962

**Miss KO2 et Kaikai Kiki
and Flower Brown – 2005**

Vinyle peint
Hauteur : 11,5 cm et 5,5 cm
Super Flat Museum, Los Angeles

*Painted cast vinyl ;
Height : 4.52 in. et 1.96 in*

300 - 400 €



242

Takashi MURAKAMI

Né en 1962

Ensemble de 3 estampes

Lithographie offset en couleurs (× 3)

Edition Kaikai Kiki

68 × 68 cm (chaque)

1/ Me and KaiKai and Kiki – 2009

Signée et numérotée «69/300»

2/ Murakami - Kun, Quel surprise et quel dommage – 2009

Signée et numérotée «115/300»

3/ Kaikai Kiki and me – 2008

Signée et numérotée «146/300»

*Offset lithograph in colors ;
signed and numbered
26.77 × 26.77 in*

2 000 - 3 000 €



243

Takashi MURAKAMI

Né en 1962

Architect of The Heart – 2011

Lithographie offset en couleurs

Signée et numérotée «68/300»

Diamètre : 70,5 cm

*Offset lithograph in colors ;
signed and numbered
Diameter : 27.7 in.*

800 - 1 200 €



242



243



244

BEN

Né en 1935

Ben n'expose pas – 1966

3 variantes

3 affiches, impressions typographiques, sur papier blanc, rouge ou vert

Exécutées pour l'exposition de l'artiste à la Galerie «J»

40 × 31 cm (x2) et 38 × 28,5 cm

3 posters on papers of different colors
15.74 × 12.20 (x2) and 14.96 × 11.22 in.

600 - 800 €



245



246



247



248

245

BEN

Né en 1935

Le temps qui passe
ne s'arrête jamais – 2018

Impression digitale
Signée et numérotée «2/10»
(Edition à 10 exemplaires)
Delcour Art et Acier
42,5 × 52,5 cm

Cette œuvre est enregistrée
dans les archives de
l'artiste sous le numéro 833

Digital print ;
signed and numbered
16.73 × 20.67 in.

800 - 1200 €

246

BEN

Né en 1935

Le temps qui passe ne
s'arrête jamais (noir) – 2018

Impression digitale
Signée et numérotée «HC5/10»
(Edition à 100 exemplaires
+ 10HC) Delcour Art et Acier
42,5 × 52,5 cm

Cette œuvre est enregistrée
dans les Archives de la Galerie
Eva Vautier sous le n° 815

Digital print ;
signed and numbered
16.73 × 20.67 in.

800 - 1 200 €

247

BEN

Né en 1935

Wer Bin Ich – 2019

Sérigraphie sur plexiglas
Signée et numérotée «21/25»
60 × 60 cm

Screenprint on plexiglas ;
signed and numbered
23.62 × 23.62 in.

600 - 800 €

248

BEN

Né en 1935

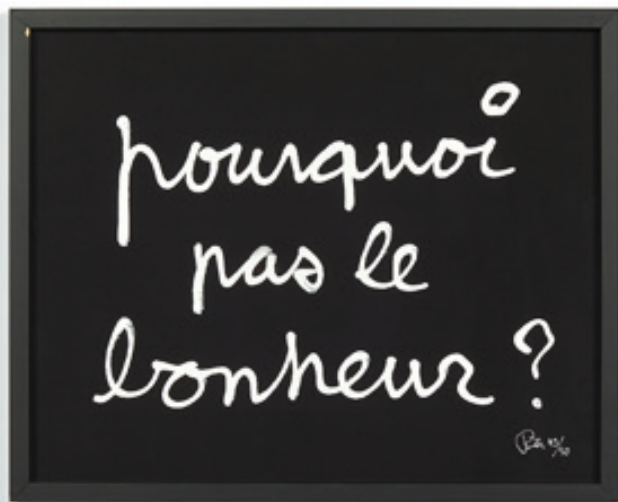
Je bois pour oublier l'Art
2019

Dessin au correcteur blanc
sur papier
Signé et daté au dos
30 × 40 cm

Cette œuvre est enregistrée
sous le n°11169 dans le
Catalogue Raisoné de l'artiste
actuellement en préparation

Drawing with white corrector
on paper ; signed and dated
on reverse
11.81 × 15.75 in.

800 - 1200 €



249

BEN

Né en 1935

Pourquoi pas le bonheur? – 2017

Impression digitale
Signée et numérotée «43/50»
(Edition à 50 exemplaires
+ 12 EA + 12 HC) Delcour art et acier
40 × 50 cm

Cette œuvre est enregistrée dans les archives de l'artiste sous le numéro 775

*Digital print ; signed and numbered
15.75 × 19.69 in.*

800 - 1 200 €



250

BEN

Né en 1935

Tout – 2015

Sérigraphie en noir et blanc
Signée et numérotée «39/50»
Édition Delcour Art et Acier
40 × 60 cm

Cette œuvre est enregistrée dans les archives de l'artiste sous le numéro 576

*Screenprint in black and white :
signed and numbered
15.75 × 23.62 in.*

800 - 1 200 €

251

BEN

Né en 1935

La vie est un film – 2019

Sérigraphie en couleurs
Signée et numérotée «98/100»
Justifiée par le timbre sec
Edition Galerie Eva Vautier, Nice
50 × 40 cm

Cette œuvre est enregistrée dans les Archives de la Galerie Eva Vautier sous le n° 2441

*Screenprint in colors ;
signed and numbered
19.69 × 15.75 in.*

500 - 800 €



John COPLANS

1920 - 2003

Self-Portrait (Hands Holding Feet) – 1985

Tirage sur papier baryté
 au gélatino-argentique
 Signé, daté, titré, numéroté et dédié
 au dos «9/12 ED, For Claude»
 61,50 × 78 cm (visuel)
 93 × 102 cm (planche)

*Gelatin silver print ; signed, dated,
 titled, numbered and dedicated on reverse
 24.21 × 30.71 in.*

3 000 - 4 000 €

La série Self-Portraits (1984-1987) est composée de neuf photographies, chacune ayant pour thème une partie du corps de l'artiste, montrée, selon les cas, par le point de vue de la simple frontalité ou dans une mise en scène plus complexe de membres enchevêtrés ou soumis à la torsion. On y retrouve à la fois la monstration sans fard d'un corps marqué par le temps, et le jeu compositionnel, quasi chorégraphique, avec un corps vivant. Le traitement du corps n'est pas sans évoquer la peinture de

vanité, la peinture ou la sculpture héroïque, ainsi que les dessins d'anatomie.

Dans cette série, John Coplans affronte avec lucidité les processus de dégénérescence corporelle et, face à eux, une société de l'artifice médiatique, obsédée par la jeunesse et la santé physique. À travers son corps, d'un certain âge, l'artiste aborde indéniablement les questions du vieillissement, de la mort et de la mémoire.

Self-Portrait Series (1984-1987) consists of nine photographs, each with a theme part of the artist's body, shown, as appropriate, by the view of the simple frontal or in a more complex setting of entangled members or subjected to torsion. It is found in the time the unbridled monstration of a body marked by time, and play compositional, quasi-choreographic, with a living body.

Body treatment is not without evoking the painting of vanity, heroic painting or sculpture, as well as anatomy drawings.

In this series, John Coplans confronts processes with lucidity body degeneration and, facing them, a society of artifice media, obsessed with the youth and physical health. À through his body, of a certain age, the artist approaches undeniably the issues of aging, the death and memory.



John Coplans : A body of Work, MOMA, New York, 23 avril au 10 juillet 1988

© DR





253



254



255

253

Bram van VELDE

1895 - 1981

Nocturne – circa 1970

Lithographie en noir
Signée et numérotée «84/190»
56,4 × 76,1 cm

*Lithograph in black ;
signed and numbered
22.2 × 29.96 in.*

300 - 500 €

254

Andy WARHOL

1928 - 1987

Study for Pea Soup

Feutre sur papier
Signé
20 × 17,5 cm

*Stencil on paper ; signed
7.87 × 6.89 in.*

1 500 - 2 000 €

255

Andy WARHOL

1928 - 1987

Index (Book), New York, Random House
1967 1^{ère} édition

Volume in 8° (format en mm), sous
couverture noire illustrée d'un hologramme
Complet des pop up dont : Le Château,
l'accordéon, la Campbell soup et les
timbres/étiquettes au nom de l'artiste
Exemplaire signé sur la couverture au
feutre et deux fois du monogramme (sur la
planche de timbres et dans le volume) et
numéroté «143/355» sur la couverture
295 × 225 mm

*Book ; signed, numbered and monogramed
11.42 × 8.86 in.*

600 - 800 €



Vue de l'œuvre de Claude Viallat lors de son exposition à la Maison Euzéby, été 2009

© DR

256

Claude VIALLAT

Né en 1936

Sans titre – 2009

Acrylique sur deux rideaux
Datés et numérotés au dos sur une étiquette de l'artiste «2009, 082», 083
161 × 60 cm (chaque rideau)

*Acrylic on two curtains ; dated and numbered on a label on reverse
63.38 × 23.62 in.*

6 000 - 8 000 €

LEVALET

Né en 1988

La rumeur – 2017

Encre et acrylique sur panneau
de contreplaqué découpé (x5)
Signé, titré et daté au dos (chaque)
200 × 500 cm (environ)

Provenance :

Galerie Zberro, Paris
Acquis directement auprès de cette
dernière par l'actuel propriétaire

*Ink and acrylic on cut plywood (x5) ;
signed, titled and dated on the back
(each)*

78.74 × 196.85 in. (approx)

15 000 - 20 000 €



« L'encre de Chine me permet de traiter des dessins en noir et blanc avec un contraste assez poussé pour donner plus de présence aux figures. J'utilise de la couleur pour attirer l'attention sur un objet »

- Levalet





258



259



260



261

258

**Shepard FAIREY
(OBEY GIANT)**

Né en 1970

**Presidential Seal Album
2007**

Technique mixte et collages
(HPM) sur pochette de vinyle
Signée, datée et numérotée
«3/6 HPM»
30,48 × 30,48 cm

*HPM on record sleeve ;
signed, dated and numbered
12 × 12 in.*

2 000 - 4 000 €

259

**Shepard FAIREY
(OBEY GIANT)**

Né en 1970

Guitar Fist – 2007

Technique mixte et collages
(HPM)
sur pochette de vinyle
Signée, datée et numérotée
«2/6 HPM»
30,48 × 30,48 cm

*HPM on record sleeve ;
signed, dated and numbered
12 × 12 in.*

2 000 - 4 000 €

260

**Shepard FAIREY
(OBEY GIANT)**

Né en 1970

ObeY Fidelity – 2007

Technique mixte et collages
(HPM)
sur pochette de vinyle
Signée, datée et numérotée
«1/ 6 HPM»
30,48 × 30,48 cm

*HPM on record sleeve ;
signed, dated and numbered
12 × 12 in.*

2 000 - 4 000 €

261

**Shepard FAIREY
(OBEY GIANT)**

Né en 1970

Isotope Soap – 2012

Technique mixte et collages
(HPM) sur pochette de vinyle
Signée, datée et numérotée
«HPM 3/8»
31 × 31 cm

*HPM on record sleeve ;
signed, dated and numbered
12.20 × 12.20 in.*

2 000 - 3 000 €

Joseph LEON pour ELIPSON

Fondée en 1938

Paire d'enceintes « 3230 »

Circa 1980

Base «caisson» en bois laqué blanc, diffuseur boule en staff laqué blanc et haut parleur

Fabrication Elipson

105 × 30 × 30 cm

A pair of white lacquered wooden speakers mod. 3230 by Joseph Leon for Elipson

Circa 1980

41.33 × 11.81 × 11.81 in.

1 000 - 1 500 €



Jukebox AMI A**MOTHER OF PLASTIC – 1946/47**

Rare jukebox 78 tours de marque
AMI(Automatic Musical Instrument)
connue aujourd'hui sous le nom
de la marque Rowe International,
Grand Rapid (Michigan)
175 × 100 × 51,5 cm

*Rare AMI (automatic musical instrument)
Juke box from 1946/47.
Lacquered wooden frame, original
moulded plastics, coloured glass
and chrome metal trim. Rotating light
animation of the plastic lower part
of the juke box
67.71 × 39.37 × 20.27 in.*

18 000 - 28 000 €

Jukebox pour l'écoute de 20 disques 78 tours à mécanique apparente, le modèle AMI A possède un châssis en bois laqué, des plastiques moulés originaux, des verroteries de couleur et garniture en métal chromé. Animation lumineuse rotatives des éclairages de la partie basse en plastique du jukebox.

Il s'agit d'un des rares modèles de l'époque permettant l'écoute des deux faces de ses disques soit 40 sélections possibles.

Surnommé MOTHER OF PLASTICS car c'est le modèle de l'époque possédant le plus de surface d'éclairage et de plexiglass lumineux.

Le modèle présenté est garni de 20 disques 78 tours originaux tous en bon état d'écoute, pressage américain et anglais. Artistes rock n'roll et blues (Elvis Presley, Bill Haley...dont deux disques studio SUN).

Jukebox for listening to 20 78 rpm mechanical discs apparent, the model AMI A has a frame in lacquered wood, plastics original mouldings, glass works from color and trim in chromed metal. Light animation rotating lights of the part plastic bass of the jukebox.
It is one of the few models of the time allowing listening to both sides of his records is 40 possible selections.

Nickname MOTHER OF PLASTICS because it is the model of the time having the most surface area lighting and light plexiglass.

The presented model is equipped with 20 78 rpm discs all originals in good condition, American and English press. Rock n'roll and blues artists (Elvis Presley, Bill Haley... two of which SUN studio disks).





264



265



266



267

264

Richard ORLINSKI

Né en 1966

Kiwikong Silver – 2020

Enceinte bluetooth, résine couleur chrome silver, reposant sur un socle en plastique. Signature imprimée sur le bras droit, présentée dans la valise Kong Escape et dans sa boîte d'origine. Porte sous la base le numéro 2040I. 33 x 26 x 10 cm

Loudspeaker in its suitcase ; numbered 12.99 x 10.24 x 3.94 in.

800 - 1 200 €

265

Richard ORLINSKI

Né en 1966

Kiwikong Gold – 2020

Enceinte bluetooth, résine couleur chrome gold, reposant sur un socle en plastique. Signature imprimée sur le bras droit, présentée dans la valise Kong Escape et dans sa boîte d'origine. Porte sous la base le numéro 2040G. 35 x 26 x 10 cm

Loudspeaker in its suitcase ; numbered 13.78 x 10.24 x 3.94 in.

800 - 1 200 €

266

Richard ORLINSKI

Né en 1966

Bear Spirit (blue edition) 2020

Résine polychrome bleue. Dans sa boîte d'origine. 13 x 8 x 8 cm

Polychrome resin ; in its original box 5.12 x 3.15 x 3.15 in.

300 - 500 €

267

Richard ORLINSKI

Né en 1966

Kong Spirit (Blue edition) 2020

Résine polychrome bleue. Dans sa boîte d'origine. 13 x 10 x 5 cm

Polychrome resin ; in its original box 5.12 x 3.94 x 1.97 in.

300 - 500 €

□ 268

**DOMEAU & PERES éditeur
& Collaboration BONZINI**

Unique baby-foot – 2008

Piètement en hêtre massif teinté noir et verni, structure en bois recouvert de cuir noir, joueurs en aluminium brossé et poli, cages de but en aluminium, poignées longues en bakélite
92,5 × 152 × 104 cm

*Unique varnished and black tinted solid ash, black leather, polished and brushed aluminum, bakelite baby-foot by Domeau & Peres editor with Bonzini collaboration
36.42 × 59.84 × 40.94 in.*

3 000 - 5 000 €



269

HOPARE

Né en 1989

Comportement ultra – 2019

Lithographie en couleurs
Signée et numérotée «51/100»
Edition à 100 exemplaires + 40EA
Editions Idem, Paris et Lezarts Urbains
72,5 x 53 cm

*Lithograph in colors ; signed and
numbered*

28.54 x 20.87 in.

800 - 1 200 €



270

LEVALET

Né en 1988

Fétiche – 2014

Encre de chine sur papier contrecollé sur
bois et acrylique sur cuillère aluminium
Signé et daté sur la passoire ;
contresigné et daté au dos
92 x 63 cm

*Indian ink on paper mounted on wood and
acrylic on aluminium spoon ; signed and
dated ; countersigned et dated on reverse*
36.22 x 24.80 in.

1 200 - 1 500 €



271

HAROSHI

Né en 1978

Middle finger – 2012

Sérigraphie en couleurs
Signée et numérotée «82/200»
Tampon sec
91,5 × 61 cm

*Screenprint in colors ;
signed and numbered
36.02 × 24.02 in.*

1 200 - 1 500 €



272



273



274



275

272
Jef AEROSOL

Né en 1957

The Geisha – 2012

Sérigraphie en couleurs
Signée, datée et numérotée
«28/44»
58,5 x 42 cm

*Screenprint in colors ;
signed, dated and numbered
23.03 x 16,54 in.*

700 - 900 €

273
Wang GUANGYI

Né en 1957

Gillette – 2006

Lithographie en couleurs
Signée et numérotée «145/199»
62,5 x 50 cm

*Lithograph in colors ;
signed and numbered
24.61 x 19.69 in.*

500 - 600 €

274
Kenny SCHARF

Né en 1958

The next ten years – 1992

Sérigraphie en couleurs
Signée et datée au dos
107 x 76 cm

*Screenprint in colors ;
signed and dated on reverse
42.13 x 29.92 in.*

1 200 - 1 500 €

275
Dave KINSEY

Né en 1971

Destroy Forgive

Sérigraphie en couleurs
Signée, titrée et numérotée
«101/250»
61 x 45,5 cm

*Screenprint in colors ;
signed, titled and numbered
24.02 x 17.91 in.*

150 - 200 €



276



277



278

276

SHAKA

Né en 1975

Portrait I – 2016

Eau forte
Signée et numérotée «22/45»
28,5 × 28,5 cm

*Etching ; signed and numbered
11.22 × 11.22 in.*

200 - 300 €

277

PEJAC

Né en 1977

Love Letter – 2018

Technique mixte sur enveloppe
Signée et numérotée sur l'enveloppe
«263/470»
Dans sa boîte d'origine
avec son certificat
26 × 16 cm

*Mixed media on custom made envelope ;
In its original box with certificate
10.24 × 6.30 in.*

800 - 1 200 €

278

C215

Né en 1973

Sans titre

Pochoir et peinture aérosol sur carton
de récupération
Signé du monogramme; contresigné du
patronyme et du monogramme au dos
70,5 × 81 cm

*Stencil and spray paint on recovery
cardboard ; signed with monogram ;
countersigned on reverse
27.76 × 31.89 in.*

1 200 - 1 500 €

279

LOUIS VUITTON – circa 1929

MALLE «Wardrobe» en toile Monogram au pochoir, bordures lozinées, coins, serrure n°071051, fermails et rivets en laiton, renforts en hêtre, poignées en cuir naturel, intérieur en toile orange, six tiroirs dont deux compartimentés, quatorze ceintres en bois, malette amovible, sangles, clés.
66 × 110 × 55 cm.

*«Wardrobe» trunk made with stencil printed monogram canvas, «lozinées» borders, lock n°071051, brass clasp and rivet, patch made with beech, natural leather handle, orange canvas inside, six drawer including two siloed, fourteen wood hanger, removable overnight case, straps, keys.
25.98 × 43.30 × 21.65 in.*

5 000 - 8 000 €



280

Jacques HERIPRET

Né en 1937

Brigitte Bardot Le miroir – 1968

Tirage agentique baryté
Signé et numéroté «16/25»
40 × 30 cm

*Silver print on baryta ;
signed and numbered
15.75 × 11.81 in.*

600 - 800 €



281



283



282

281
KAWS

Né en 1974

KAWS@PAFA – 2013/2014

Tirage giclée en couleurs
Affiche d'exposition de KAWS au
Pennsylvania Academy of The Fine Arts
du 12 octobre 2013 au 5 janvier 2014
61 x 91,5 cm

*Exhibition poster in colors
24.02 x 36.02 in.*

800 - 1 200 €

282
NIKE X DIOR

**Air Jordan 1 Dior low
(Grise / blanche) – 2020**

Sneakers
Numérotés «548/8500»
EU 44 ; UK 9 ; US 10
Dans sa boîte d'origine avec pochette
et lacets de rechange

*Dior x Air Jordan 1 Low Basketball
Shoes/Sneakers (Grey / white) ;
numbered. In its original box with*

3 000 - 4 000 €

283
MEDICOM x CHANEL

**Love is big, Love is Be@rbrick 1000%
2007**

ABS peint et moulé
Numéroté au dos «55»
Edition Medicom Toy, Tokyo
Dans sa boîte d'origine
Hauteur : 72 cm

*Painted cast ABS ; numbered. In its
original box opened
Height: 28.34 in.*

3 000 - 4 000 €



284



285



286



287



288

287

DRAN

Né en 1979

Fauvisme – 2018

Sérigraphie en couleurs
rehaussée à la main
Signée et numérotée «13/99»
44 × 31 cm

*Hand finished screenprint in
colours ; signed and numbered
17.32 × 12.20 in.*

500 - 700 €

288

DRAN

Né en 1979

Best Friend – 2018

Sérigraphie en couleurs
Signée et numérotée «30/99»
41,5 × 29 cm

*Screenprint in colors ;
signed and numbered
16.34 × 11.42 in.*

500 - 700 €

284

DRAN

Né en 1979

Géométrie – 2019

Lithographie en couleurs
Signée et numérotée «17/50»
Edition limitée à 50
exemplaires et réalisée
exclusivement pour
la dernière exposition
parisienne de l'artiste
«Now Boarding»
49 × 64 cm

*Lithography in colors ;
signed and numbered
19.29 × 25.20 in.*

800 - 1 200 €

285

DRAN

Né en 1979

Pluie de couleurs – 2018

Sérigraphie en couleurs
rehaussée à l'acrylique
Signée et numérotée «45/99»
Chaque exemplaire est une
variante unique
42 × 30 cm

*Hand finished screenprint in
colors ; signed and numbered
16.54 × 11.81 in.*

800 - 1200 €

286

DRAN

Né en 1979

Pinocchio Cher Père Noël
2018

Sérigraphie en couleurs
rehaussée à la main
Signée et numérotée «57/100»
45 × 32 cm

*Hand finished screenprint in
colors ; signed and numbered
17.72 × 12.60 in.*

500 - 700 €



289



290



291



292

289

DRAN

Né en 1979

Price Cash – 2013

Sérigraphie en couleurs
Signée et numérotée
«129/150»
63 × 55 cm

*Screenprint in colors ;
signed and numbered
24.80 × 21.65 in.*

400 - 600 €

290

DRAN

Né en 1979

House of cards – 2015

Sérigraphie en couleurs
Signée et numérotée «41/125»
Edition P.O.W. (Pictures On
Walls), Londres
37 × 27,5 cm

*Screenprint in colors ; signed
and numbered
14.57 × 10.83 in.*

500 - 700 €

291

DRAN

Né en 1979

Sur Mesure – 2018

Sérigraphie en couleurs
Signée et numérotée «86/99»
44,5 × 31 cm

*Screenprint in colors ;
signed and numbered
17.52 × 12.20 in.*

500 - 700 €

292

DRAN

Né en 1979

Sans titre – 2011

Peinture aérosol sur papier
Signée du monogramme
60 × 48 cm

*Spray paint on paper ;
signed with the monogram
23.62 × 18.90 in.*

1 800 - 2 500 €



293



294



295

293

JONONE (John Perello dit)

Né en 1963

Tokyo – 2014

Acrylique sur toile
Signée, titrée et datée
au dos «Jononerocks»
46 × 38 cm

*Acrylic on canvas ; signed, titled
and dated on reverse
18.11 × 14.96 in.*

3 000 - 4 000 €

294

JONONE (John Perello dit)

Né en 1963

Mon Indignez – 2011

Sérigraphie en couleurs
Signée, datée et numérotée «E.I 3/10»
Edition à 50 exemplaires
+ 10 EI
93 × 67 cm

*Screenprint in colors ; signed, dated
and numbered
36.61 × 26.38 in.*

1 000 - 1 500 €

295

FUTURA 2000

Né en 1955

Sans titre – 1999

Peinture aérosol sur toile
Signé au dos
12,70 × 18 cm

*Spray paint on canvas ; signed on reverse
5 × 7.09 in.*

1 000 - 1 500 €



296



297



298

296

SEEN (Richard Mirando dit)

Né en 1961

Sans titre (flop letters)

Peinture aérosol et acrylique sur toile
Signée
66 × 140 cm

*Spray paint and acrylic on canvas ;
signed
25.98 × 55.12 in.*

1 200 - 1 500 €

297

XARE

Né en 1980

Sans titre – 2013

Peinture aérosol et acrylique sur toile
Signée et datée au dos
40 × 40 cm

*Spray paint and acrylic on canvas ;
signed and dated on reverse
15.75 × 15.75 in.*

200 - 300 €

298

TAKI 183

Né circa 1953

Sans titre

Peinture aérosol et marqueur acrylique
sur toile
Signée
210 × 128 cm

*Spray paint and markers on canvas ;
signed
82.68 × 50.39 in.*

2 000 - 3 000 €



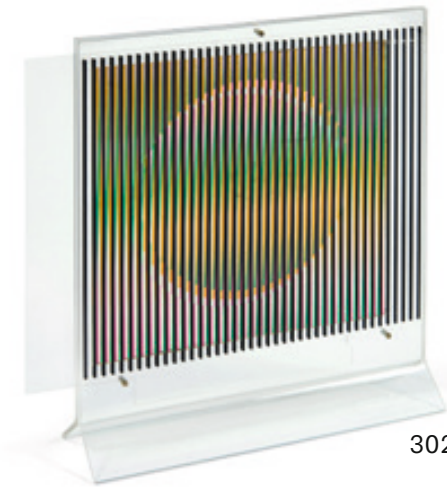
299



300



301



302

299

Victor VASARELY

1906 - 1997

Parmenide – 1981

Sérigraphie en couleurs
Signée et numérotée «36/90»
74 × 54 cm

*Screenprint in colors ;
signed and numbered
29.13 × 21.25 in.*

800 - 1 000 €

300

Victor VASARELY

1906 - 1997

Vega III – 1980

Sérigraphie sur Velin
cartonné
Signée et justifiée
«FV53/65»
Editée par la fondation
Vasarely
55,2 × 55,2 cm (à vue)
encadrée

*Screenprint on cardboard ;
signed and justified
21.7 × 21.7 in*

800 - 1 000 €

301

Arthur Luiz PIZA

Né en 1928

Eclipse – 1969

Gravure à la gouge
en couleurs
Signée et numérotée «25/99»
90,9 × 62,3 cm à pleine page
encadrée

*Engraving ;
signed and numbered
35.7 × 24.5 in. full page*

400 - 500 €

302

Carlos CRUZ-DIEZ

1923 - 2019

**Chromointerference
manipulable – 2001**

Sérigraphie sur plexiglas
Signé dans la masse
Edition non numérotée
de 99 exemplaires
29 × 29 × 6 cm

Un certificat de l'artiste
sera remis à l'acquéreur

*Screenprint on plexiglass,
signed; edition of 99
11.42 × 11.42 × 2.36 in.*

1 000 - 1 200 €



303



304



305



306

303

Yaacov AGAM

Né en 1928

Agamographe

Impression sérigraphique
lenticulaire en couleurs
Signée et dédiée
34 × 36 cm - encadrée

*Agamograph in colors ;
signed and dedicated
13.38 × 14.17 in.*

1 000 - 1 500 €

304

Victor VASARELY

1906 - 1997

Manipur – 1969/70

Sérigraphie en noir
sur plexiglas
Signée
Sous emboitage plexiglas
Edition à 250 exemplaires

*Screenprint in black on
plexiglass ; signed*

1 000 - 2 000 €

305

**Armand FERNANDEZ
dit ARMAN**

1928 - 2005

Sans titre – 2002

Gaufrage en 8 couleurs sur
Auvergne avec des éléments
pailletées
Signée et numérotée «48/125»
(Edition de 125 + 20 EA + 20 HC)
100 × 71,1 cm - encadrée

Cette œuvre est enregistrée
dans les archives du studio
Arman New York sous le numéro
APA# 1004.02Y.025

*Embossing of paint tubes in
8 colors ; signed and numbered
39.4 × 28 in.*

600 - 800 €

306

**Armand FERNANDEZ
dit ARMAN**

1928 - 2005

Violoncelle – 2003

Bouteille en cristal entourée de
violoncelle en bronze à patine brune
Signature et numérotation gravées
«8/250»
Éditeur Lampe Berger, Paris
Fondeur Bocquel et Baccarat
Hauteur : 28 cm

Cette œuvre est enregistrée dans les
archives du studio Arman New York sous
le numéro APA# 7010.03.005

*Crystal bottle surrounded by bronze
cello scrolls, with bridge topper ;
engraved signature and number
Height : 11.02 in.*

1 000 - 1 500 €



307



308



309



310

307

SMASHI37

Né en 1979

Interstellar wins – 2012

Acrylique et peinture
aérosol sur toile
Signée, titrée
et datée au dos
80 × 60 × 4,5 cm

*Acrylic and spray paint
on canvas ; signed, titled
and dated on reverse
31.50 × 23.62 × 1.77 in.*

1 500 - 2 000 €

308

MAD C

Née en 1980

Sans titre – 2015

Aquarelle sur papier
Signé et daté
32 × 24 cm

*Watercolor on paper ;
signed and dated
12.60 × 9.45 in.*

500 - 700 €

309

PRO I76

Né en 1976

Sans titre – 2012

Acrylique sur papier
Signé ; contresigné
et daté au dos
70 × 50 cm

*Acrylic on paper ; signed ;
countersigned and dated
on reverse
27.56 × 19.69 in.*

800 - 1 200 €

310

Futura2000 x Hennessy

Cognac – cuvée

Sérigraphie sur étiquette de
Cognac Hennessy. Peinture
aérosol sur la boîte
d'emballage
Signée et numérotée
«015139/127000» ;
contresignée au marqueur
sur la boîte

*Screenprint on a label ; spray
paint on the box ; signed
and numbered ; countersigned
on the box*

300 - 400 €



311



312



313



314

311

MIST

Né en 1972

Sans titre – 2009

Peinture aérosol
et marqueur sur papier
Signé et daté
41,5 × 30 cm

*Spray paint and markers on
paper ; signed and dated
16.34 × 11.81 in.*

600 - 800 €

312

SMASHI37

Né en 1979

Head lines – 2011

Peinture aérosol,
acrylique et encre sur toile
Signée et datée ;
contresignée, titrée
et datée au dos
140 × 120 cm

Un certificat sera remis
à l'acquéreur

*Spray paint, acrylic and
ink on canvas; signed
and dated ; countersigned,
titled and dated on reverse
55.12 × 47.24 in.*

3 000 - 4 000 €

313

HORFEE

Né en 1984

Sans Titre

Gouache sur papier
Signé
32 × 24 cm

Un certificat sera remis
à l'acquéreur

*Gouache on paper ; signed
12.60 × 9.45 in.*

600 - 800 €

314

RCFI

Né en 1968

Sans titre – 2010

Marqueur sur papier
Signé et daté
59 × 42 cm

*Marker on paper ; signed and
dated
23.23 × 16.54 in.*

300 - 400 €

Richard DALBÉRA-MARIN (alias H47)

Né en 1971

Home #1 - Off (série duo) – 2019

Peinture aérosol et acrylique sur toiles
Signées, datées et titrées au dos
125 × 125 × 6 cm

*Spray paint and acrylic on canvas ;
signed, dated and titled on the back
49.21 × 49.21 × 2.36 in.*

2 000 - 3 000 €

« Lorsque je réalise mes toiles, j'aime imaginer où et comment elles seront exposées, quelle lumière les frappera et comment l'observateur s'appropriera chaque nouveau détail qu'il découvrira peu à peu. Il en dépossèdera alors ma vision pour qu'elle devienne la sienne. J'adore cela. »

– Richard Dalbéra-Marin

Richard Dalbéra-Marin (alias H47) travaille en prenant possession du temps et de l'espace dont il dispose à travers chacune de ses œuvres. Il commence ses peintures à l'aérosol en 2012. Auparavant, il réalisait des dessins et peintures particulières, très personnelles en petit format, qu'il conserve en secret.

Les œuvres sont chacune le résultat d'un geste instantané prévu à l'avance. Les harmonies des couleurs, la composition, les textures sont minutieusement pressenties, prévues et choisies.

D'apparences abstraites, la grande majorité de ses œuvres sont des lettrages complexes.

La série des « duos » présente trois grandes périodes de la vie de l'artiste.

L'œuvre centrale, en premier plan est le reflet d'une période de vie (couleurs, parfums, sensations, souvenirs, personnages, partages...) par des gestes et regroupements. Cette toile est l'œuvre qui s'inscrit dans l'histoire de l'Art. Multicolore, énergique et maîtrisée. L'œuvre « OFF » en arrière-plan est l'environnement de l'artiste, le support, son atelier, son travail, ses gestes préparatifs, sa personnalité, ses intentions. Les deux parties indissociables créent une seule et même œuvre qui s'inscrit dans le temps et l'espace. L'artiste, et l'œuvre de l'artiste. Chaque partie n'existe et n'a de valeur que parce que l'autre la présente.

Richard Dalbéra-Marin (alias H47) works by taking possession of the time and space that he has through each of his works. He began his spray paint in 2012. Previously, he made particular drawings and paintings, very personal in small format, which he keeps in secret. The works are each the result of an instantaneous gesture planned in advance. The colour harmonies, composition and textures are painstakingly anticipated, planned and chosen.

Of abstract appearances, the vast majority of his works are complex letters.

Duos series presents three major periods in the life of the artist.

The central work, in the foreground, is the reflection of a period of life (colours, perfumes, sensations, memories, characters, shares, etc.) through gestures and groupings. This painting is the work that is part of the history of Art. Multicoloured, energetic and mastered. The work «OFF» in the background is the artist's environment, the medium, his workshop, his work, his preparatory gestures, his personality, his intentions. The two inseparable parts create a single work that fits into time and space. The artist, and the artist's work. Each part exists and has value only because the other presents it.





316



317



318



319



320

319

DUEL

Sans titre – 2013

Peinture aérosol et marqueurs sur plan du métro de Washington
Signée et datée
43 × 53 cm

*Spray paint and markers on Washington subway map ; signed and dated
16.93 × 20.87 in.*

100 - 150 €

316

COPE 2
(Fernando Carlo dit)

Né en 1968

Throw up tags – 2008

Marqueurs sur deux plans de métro de New York (MTA) (x 2)
Signés (x 2)
82,5 × 58 cm

*Markers on subway map of New York (MTA) ; signed
32.48 × 22.83 in.*

1 200 - 1 500 €

317

QUIK
(Linwood A. Felton dit)

Né en 1958

Gut feeling – 1999

Peinture aérosol et marqueur acrylique sur toile
Signée, datée, titrée et localisée au dos «NYC»
70 × 60 cm

Spray paint and acrylic on canvas ; signed, dated, titled and located at the back.

27.56 × 23.63 in.

1 200 - 1 500€

318

QUIK
(Linwood A. Felton dit)

Né en 1958

I love NY – 2012

Peinture aérosol sur plan de métro de New York (MTA)
Signé et localisé
64,3 × 58,4 cm

Spray paint on New York subway map (MTA) ; signed and located

25.31 × 22.99 in.

500 - 700 €

320

QUIK
(Linwood A. Felton dit)

Né en 1958

Hello Shitty – 2014

Acrylique et marqueur sur poster
Signé, daté, titré et localisé «NY»
50,5 × 37,5 cm

Acrylic and marker on poster ; signed, dated, titled and located

19.88 × 14.76 in.

400 - 600 €

321

SEGA PINBALL

Harley davidson SEGA – 1999

Flipper électronique
2^{ème} génération marque SEGA PINBALL
origine USA de 1999
Flipper multibille pour 6 joueurs
Crédit permanent.
192 × 134 × 70,5 cm

*Electronic pinball. 6 players.
Permanent credit
75.59 × 52.75 × 27.75 in.*

3 500 - 5 500 €





322



323



324



325

322
CLET ABRAHAM

Né en 1966

Colomba – 2016

Pochoir, peinture aérosol et stickers sur panneau de signalisation
Signé, daté, numéroté et dédié au dos «3/13»
Diamètre : 60 cm

Un certificat sera remis à l'acquéreur

Stencil and stickers on traffic sign ; signed, dated, numbered and dedicated on reverse
Diameter : 23.62 in.

1 200 - 1 500 €

323
Mel RAMOS

1935 - 2018

Pepsi Cola – 2005

Sérigraphie en couleurs sur plaque de métal sous plexiglas
Signée et numérotée «78/999»
40 × 40 × 3 cm

Screenprint on metal under plexiglass ; signed and numbered
15.75 × 15.75 × 1.18 in.

1 000 - 2 000 €

324
Philippe HUART

Né en 1953

Holala! – 2004

Acrylique sur toile
Signée, datée et titrée au dos
49,5 × 49,5 cm

Acrylic on canvas ; signed, dated and titled on reverse
19.49 × 19.49 in.

500 - 700 €

325
Ettore SOTTASS

1917 - 2007

Deux vases – 2000

Céramique bleu, bleu nuit et blanc (restauration)
Edition Habitat
31,5 × 11,5 cm
11 × 17 cm

Two blue, night blue and white ceramic vases by Ettore Sottsass - 2000
12.40 × 4.53 in.
4.33 × 6.69 in.

200 - 300 €



Détail du verso

326

C215

Né en 1973

La Bête Humaine – circa 2015

Pochoir et peinture aérosol
sur boîte aux lettres
Signée du logogramme
116 × 30 × 30 cm

Un certificat sera remis à l'acquéreur

*Stencil and spray paint on mailbox ;
signed with the logogram
45.67 × 11.81 × 11.81 in.*

4 000 - 5 000 €





327

Walk dont walk – circa 1960

Feu de passage piétons, origine Chicago
Structure du pied en fonte, socle
octogonal avec trappe de fixation ,
feu en plastique et verre
Système d'éclairage alternatif
fonctionne en 220 volts.
278 × 35,5 × 53 cm

Pedestrian crossing light
109.44 × 13.97 × 20.86 in.

2 500 - 4 500 €



328



329



330



331

328

CÉSAR

1921 - 1998

Compression de motos – 1975

Jouets en plastique compressés sur panneau peint sous plexiglass
Signé et daté ; numéroté sur une étiquette au dos «28/100»
Edition à 100 exemplaires + 10 épreuves d'artistes
Harry N. Abrams. INC, New York
51 × 61 × 4,3 cm

Cette œuvre est enregistrée dans les archives de Denise Durand Ruel sous le n° 6945

Plastic toys compressed on painted panel under plexiglass ; signed and dated ; numbered on the back on a label
20.08 × 24.02 × 1.69 in.

2 500 - 3 500 €

329

Raymond LOEWY

1893 - 1986

Panneau Lumineux SHELL – circa 1971

Panneau en plexiglas thermoformé de couleur rouge et jaune simple face
Présenté dans son cadre en métal original avec système d'éclairage néon en 220 V
Le logo shell reproduit est celui créé et dessiné par Raymond Loewi en 1971
121 × 127 × 24,5 cm

SHELL Light Panel
47.63 × 50 × 9.64 in.

3 500 - 5 500 €

330

Ettore SOTTASS

1917 - 2007

Téléphone « Enorme » 1986

Plastique teinté jaune, noir et rouge
Vendu dans sa boîte d'origine
6 × 19,5 × 10 cm

Yellow, black and red tinted plastic «Enorme» phone with its original box by Ettore Sottsass - 1986
2.36 × 7.67 × 3.94 in.

300 - 500 €

331

Maquette Ferrari

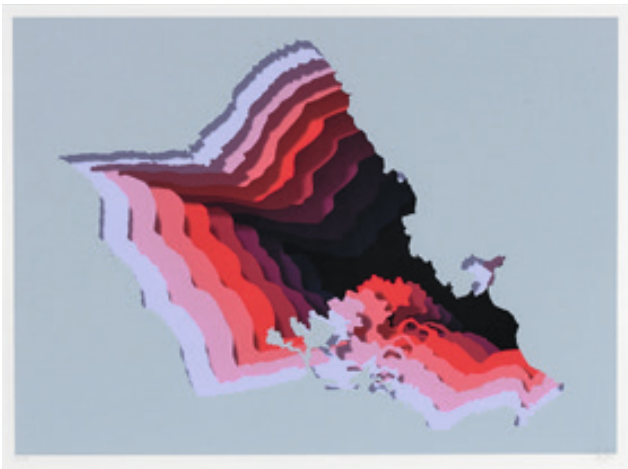
Maquette de hors bord de course FERRARI
Maquette contemporaine du hors bord de course Ferrari moteur V12 des années 1960.
Coque en acajou laminé collé, carrosserie et cockpit en métal et plastique de couleur rouge, socle en bois de couleur noir.
30 × 118,5 × 46 cm

Model of the Race Ferrari outboard
11.81 × 46.65 × 18.11 in.

1 500 - 2 000 €



332



333



334

332

COLORZ

Né en 1972

Sans titre

Marqueurs acrylique sur papier (x2)
65 × 50 cm

Acrylic markers on paper (x2)
25.59 × 19.69 in.

1 000 - 1 500 €

333

IOIO

Né en 1979

Cave – 2015

Sérigraphie en couleurs
Signée et numérotée «AP 7/8»
Tirage à 75 exemplaires
+ 8 AP
52,5 × 68 cm

Screenprint in colors ; signed and numbered
20.67 × 26.77 in.

300 - 400 €

334

GRISI

Né en 1981

Peace – 2015

Lithographie en noir rehaussée
en couleurs
Signée, datée et numérotée
«28-12-15 37/40»
Editions Idem, Paris & Lézarts Urbains
44,5 × 59,5 cm

Lithograph in black enhanced with colors ; signed, dated and numbered
17.52 × 23.43 in.

300 - 500 €

335

Gérard ZLOTYKAMIEN

Né en 1940

Sans titre – 1987

Peinture aérosol sur papier
Signé et daté au dos
«Janvier 1987»
38 × 56 cm

*Spray paint on paper;
signed and dated on reverse
14.96 × 22.05 in.*

300 - 400 €



335



336

336

Gérard ZLOTYKAMIEN

Né en 1940

Sans titre – 1987

Peinture aérosol sur papier
Signé et daté au dos
«Janvier 1987»
38 × 56 cm

*Spray paint on paper;
signed and dated on reverse
14.96 × 22.05 in.*

300 - 400 €



337

337

Gérard ZLOTYKAMIEN

Né en 1940

Ephémère – 2010

Peinture aérosol sur palissade en bois
Signée et datée au dos
114 × 113 cm

*Spray paint on wooden palisade ; signed
and dated on reverse
44.88 × 44.49 in.*

1 500 - 2 000 €

338

France BERTIN

Suite de quatre tables basses mod. T17
dites « Mouchoirs » – Création 1970

Structure en polyméthacrylate
de méthyle teinté
Édition Atelier A
25 × 50 × 50 cm

*A set of four tinted
polymethyl methacrylate mod. T17
«Mouchoirs» coffee table by
France Bertin - designed in 1970
9.84 × 19.69 × 19.69 in.*

800 - 1200 €



338

339

Fabrice MAZZONE

Né en 1972

Sans titre – 2009

Acier soudé peint
Signature et date gravées
Pièce unique
Hauteur : 91cm
91 × 36 × 37 cm

Painted weld steel ; engraved
signature and date. Unique
Height : 35,82 in.
35.83 × 14.17 × 14.57 in.

2 000 - 3 000 €



340



341



342

340

THE LONDON POLICE

Coll fondé en 1998

Joel Star in our heart

Acrylique sur toile
Signée au dos
100 × 100 cm

*Acrylic on canvas ;
signed on reverse
39.37 × 39.37 in.*

1 500 - 2 000 €

341

ZEVS

Né en 1977

Liquidated Apple (black)
2011

Liquitex sur toile
Signée, datée et localisée
au dos «Paris»
120,5 × 60 cm

*Liquitex on canvas ; signed,
dated and located on reverse
47.44 × 23.62 in.*

5 000 - 7 000 €

342

BABS

Né en 1975

Sans titre – 2015

Stylo bille et marqueur
sur papier
Signé
21 × 29,7 cm

*Ballpoint pen and marker
on paper ; signed
8.27 × 11.69 in.*

200 - 300 €



339

343

FENX

Né en 1974

Oh!! – 2012

Acrylique et marqueur sur toile
Signée et datée au dos
160 × 200 cm

*Acrylic and marker on canvas ;
signed and dated on reverse
62.99 × 78.74 in.*

6 000 - 8 000 €



344

Harry BERTOIA

1915 - 1978

Fauteuil « Asymétrique »
modèle créé en 1952

Structure en maille de fils d'acier
cintrés et soudés
Edition Knoll International
Estampille de l'éditeur
102 × 127 × 82 cm

*Bent and welded steel wire mesh
«Asymétrique» armchair by Harry Bertioia
designed in 1952
40.16 × 50 × 32.28 in.*

1 500 - 2 500 €





345



347



348



346



349

348

INTI CASTRO

Né en 1982

Stardust – 2015

Lithographie en couleurs
rehaussée à l'acrylique
Signée et numérotée «EP 5/5»
98,5 × 60 cm

*Lithography in colors
enhanced with acrylic ;
signed and numbered
38.78 × 23.62 in.*

500 - 700 €

345

INTI CASTRO

Né en 1982

San Danguero – 2013

Impression pigmentaire
Signée
Edition à 50 exemplaires
Edition 1XRUN POW WOW HAWAII
FESTIVAL
45 x 60,5 cm

*Archival Pigment print ;
signed
17.72 x 23.82 in.*

150 - 200 €

346

INTI CASTRO

Né en 1982

Pagano – 2013

Lithographie en couleurs
Signée et numérotée «1/5 A/P»
Edition Print them All et
Idem, Paris
La lithographie représente
le visuel d'une fresque
murale que l'artiste a
réalisé en septembre 2012 à
Beirut
95 x 62,5 cm

*Lithograph in colors ;
signed and numbered
37.40 x 24.61 in.*

300 - 400 €

347

MARKO 93

Né en 1974

Pink Blue Eyes Tiger – 2017

Lithographie en couleurs
Signée et numérotée «17/99»
Edition Idem, Paris et Print
Them All (tampon sec)
70 x 70 cm

*Lithography in colors ;
signed and numbered
27.56 x 27.56 in.*

150 - 200 €

349

BAULT

Né en 1978

Sans titre – 2015

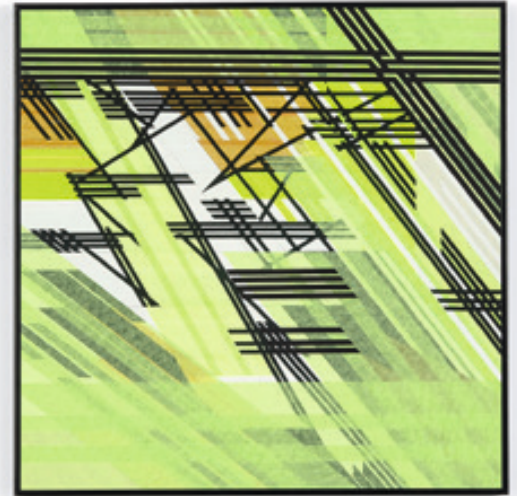
Sérigraphie en couleurs
réhaussée au crayon de
couleurs
Signée, datée et numérotée
«12/50»
Tampon DPJ
50,5 x 65,5 cm

*Screenprint in colors
enhanced with coloured
pencils ; signed, dated and
numbered. Blind-stamped
19.88 x 25.79 in.*

150 - 200 €



350



351



352



353

350

DR. REVOLT

Sans titre

Peinture aérosol sur toile
Signée ; contresignée au dos
108 × 173 cm

*Spray paint on canvas ;
signed ; countersigned
on the back
42.52 × 68.11 in.*

2 000 - 3 000 €

351

LEK

Né en 1971

French Kiss...2017

Collage de papier de soie et
de ruban adhésifs sur carton
Signé, titré et daté au dos
«DMV»
50 × 50 cm

*Collage of silk paper and
adhesive tapes on cardboard ;
signed, titled and dated
on the back
19.69 × 19.69 in.*

600 - 800 €

352

DER

Né en 1973

Manga 2

Acrylique et collages de
planches Manga sur toile
Signée au dos
100 × 50 cm

*Acrylic and collages of
Manga sheets on canvas ;
signed on reverse
39.37 × 19.69 in.*

800 - 1 200 €

353

FKDL

Né en 1963

Time to love – 2014

Pochoir et acrylique
sur carton découpé
Signé, titré et daté
48 × 48 cm

*Stencil and acrylic on cut
cardboard; signed, titled
and dated
18.90 × 18.90 in.*

400 - 600 €

ARTCURIAL



© Mitchell Geng

COLLECTION KENZO TAKADA

Vente aux enchères :

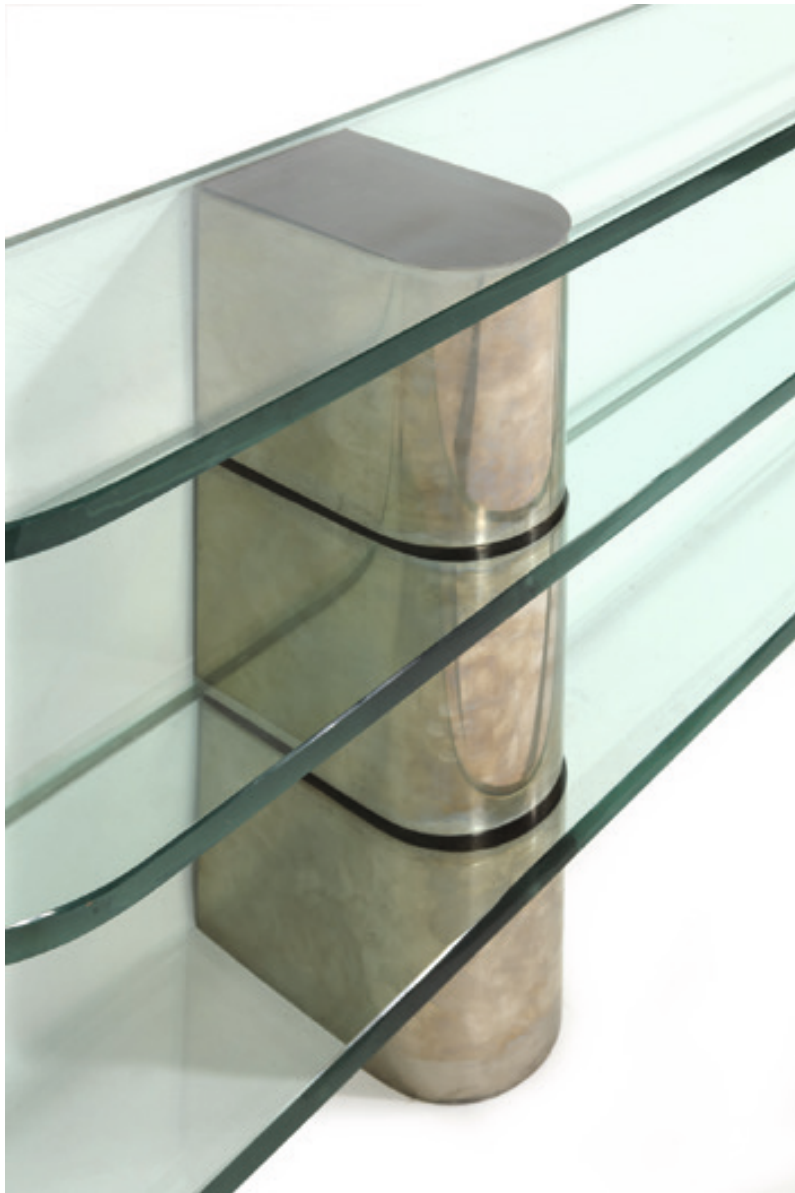
Mardi 11 mai 2021

7 Rond-Point
des Champs-Élysées
75008 Paris

Contact :

Pearl Metalia
+33 1 42 99 20 18
pmetalia@artcurial.com
www.artcurial.com

ARTCURIAL



Eckart MUTHESIUS
Console-étagère murale - circa 1930
Alpaca et verre
Provenance :
Bibliothèque de la résidence
"Manik Bagh" : Palais du Maharadjah
d'Indore, État de Mahratta, Inde
Estimation : 250 000 - 300 000 €

ART DÉCO / DESIGN

Vente aux enchères :
Mercredi 26 mai 2021
7 Rond-Point
des Champs-Élysées
75008 Paris

Contact :
Sabrina Dolla
+33 (0)1 42 99 16 40
sdolla@artcurial.com
www.artcurial.com

ARTCURIAL



LIMITED EDITION

Vente aux enchères :

Fin mai 2021

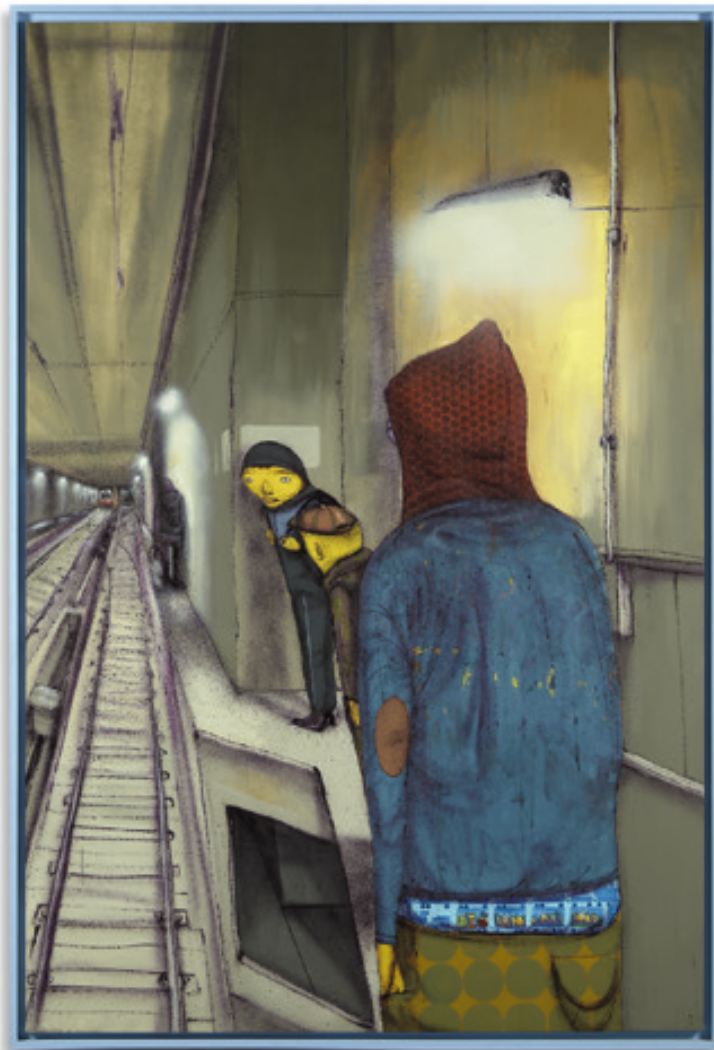
7 Rond-Point
des Champs-Élysées
75008 Paris

Contact :

Karine Castagna
+33 (0)1 42 99 20 28
kcastagna@artcurial.com

www.artcurial.com

ARTCURIAL



OS GEMEOS (Brésiliens - Nés en 1974)

Untitled - 2007

Technique mixte sur toile

215,50 × 145 cm

Estimation : 60 000 - 80 000 €

Vente en préparation
**URBAN & POP
CONTEMPORARY**

Clôture du catalogue :

Mi-mai

Vente aux enchères :

Fin juin 2021

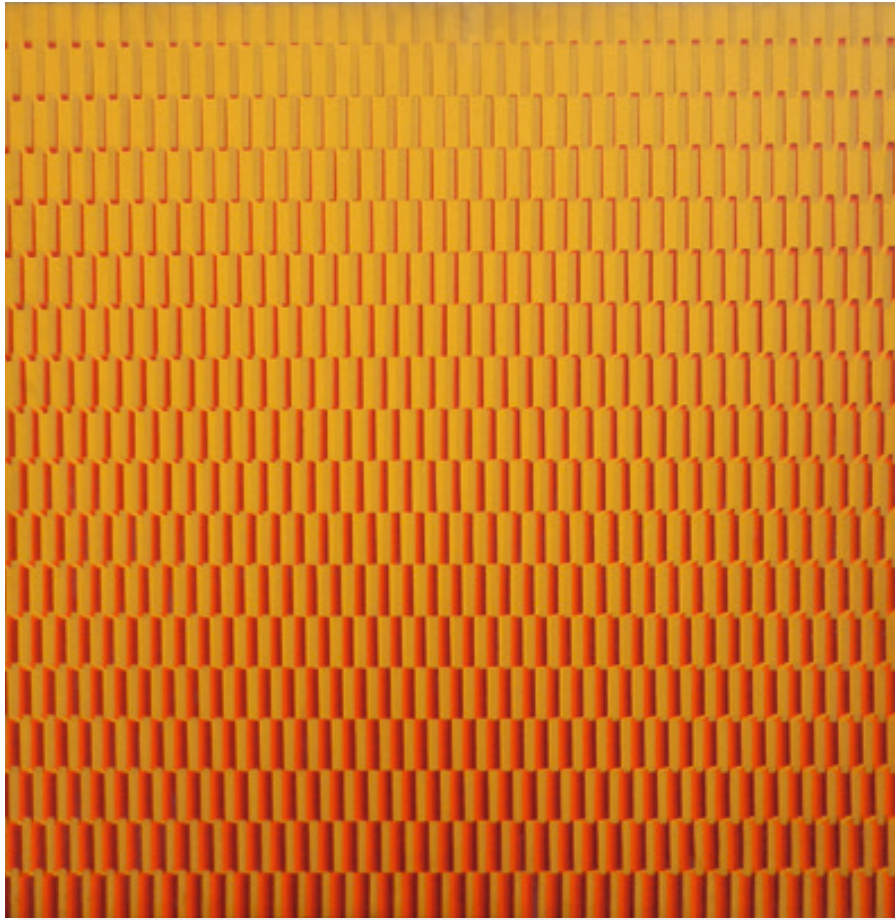
7 Rond-Point
des Champs-Élysées
75008 Paris

Contact :

Karine Castagna
+33 (0)1 42 99 20 28
kcastagna@artcurial.com

www.artcurial.com

ARTCURIAL



François MORELLET (1926 - 2016)
4 trames de tirets réguliers
du jaune au rouge sur fond jaune
pivotées sur le côté - 1971
80 x 80 cm

Estimation : 100 000 - 150 000 €

Ventes en préparation
**POST-WAR
& CONTEMPORAIN**
Vente du soir & vente du jour

Clôture des catalogues :
Début mai

Vente aux enchères :
Juin 2021
7 Rond-Point
des Champs-Élysées
75008 Paris

Contact :
Vanessa Favre
+33 (0)1 42 99 16 13
vfavre@artcurial.com
www.artcurial.com



JOHN TAYLOR

LUXURY REAL ESTATE SINCE 1864



V1648PA

LES PLUS BELLES TRANSACTIONS PORTENT TOUJOURS LA MÊME SIGNATURE

JOHN TAYLOR, UNE SOCIÉTÉ DU GROUPE ARTCURIAL

JOHN TAYLOR PARIS · 32 AVENUE PIERRE 1^{ER} DE SERBIE, 75008 PARIS, FRANCE TEL. : +33 1 80 18 79 40 PARIS@JOHNTAYLOR.COM
JOHN TAYLOR RÉSEAU INTERNATIONAL | MONACO · SUISSE · QATAR · ITALIE · FRANCE · ESPAGNE · INDE
MALTE · ÉMIRATS ARABES UNIS · COLOMBIE · RÉPUBLIQUE TCHÈQUE · ÉTATS-UNIS | WWW.JOHN-TAYLOR.COM

CONDITIONS GÉNÉRALES D'ACHAT AUX ENCHÈRES PUBLIQUES

ARTCURIAL SAS

Artcurial SAS est un opérateur de ventes volontaires de meubles aux enchères publiques régie par les articles L 321-4 et suivant du Code de commerce. En cette qualité Artcurial SAS agit comme mandataire du vendeur qui contracte avec l'acquéreur. Les rapports entre Artcurial SAS et l'acquéreur sont soumis aux présentes conditions générales d'achat qui pourront être amendées par des avis écrits ou oraux avant la vente et qui seront mentionnés au procès-verbal de vente.

I. LE BIEN MIS EN VENTE

a) Les acquéreurs potentiels sont invités à examiner les biens pouvant les intéresser avant la vente aux enchères, et notamment pendant les expositions. Artcurial SAS se tient à la disposition des acquéreurs potentiels pour leur fournir des rapports sur l'état des lots.

b) Les descriptions des lots résultant du catalogue, des rapports, des étiquettes et des indications ou annonces verbales ne sont que l'expression par Artcurial SAS de sa perception du lot, mais ne sauraient constituer la preuve d'un fait.

c) Les indications données par Artcurial SAS sur l'existence d'une restauration, d'un accident ou d'un incident affectant le lot, sont exprimées pour faciliter son inspection par l'acquéreur potentiel et restent soumises à son appréciation personnelle ou à celle de son expert. L'absence d'indication d'une restauration d'un accident ou d'un incident dans le catalogue, les rapports, les étiquettes ou verbalement, n'implique nullement qu'un bien soit exempt de tout défaut présent, passé ou réparé. Inversement la mention de quelque défaut n'implique pas l'absence de tous autres défauts.

d) Les estimations sont fournies à titre purement indicatif et elles ne peuvent être considérées comme impliquant la certitude que le bien sera vendu au prix estimé ou même à l'intérieur de la fourchette d'estimations. Les estimations ne sauraient constituer une quelconque garantie. Les estimations peuvent être fournies en plusieurs monnaies; les conversions peuvent à cette occasion être arrondies différemment des arrondissements légaux.

2. LA VENTE

a) En vue d'une bonne organisation des ventes, les acquéreurs potentiels sont invités à se faire connaître auprès d'Artcurial SAS, avant la vente, afin de permettre l'enregistrement de leurs données personnelles. Artcurial SAS se réserve le droit de demander à tout acquéreur potentiel de justifier de son identité ainsi que de ses références bancaires et d'effectuer un dépôt. Artcurial SAS se réserve d'interdire l'accès à la salle de vente de tout acquéreur potentiel pour justes motifs.

b) Toute personne qui se porte enchérisseur s'engage à régler personnellement et immédiatement le prix d'adjudication augmenté des frais à la charge de l'acquéreur et de tous impôts ou taxes qui pourraient être exigibles. Tout enchérisseur est censé agir pour son propre compte sauf dénonciation préalable de sa qualité de mandataire pour le compte d'un tiers, acceptée par Artcurial SAS.

c) Le mode normal pour enchérir consiste à être présent dans la salle de vente. Toutefois Artcurial SAS pourra accepter gracieusement de recevoir des enchères par téléphone d'un acquéreur potentiel qui se sera manifesté avant la vente. Artcurial SAS ne pourra engager sa responsabilité notamment si la liaison téléphonique n'est pas établie, est établie tardivement, ou en cas d'erreur ou d'omissions relatives à la réception des enchères par téléphone. À toutes fins utiles, Artcurial SAS se réserve le droit d'enregistrer les communications téléphoniques durant la vente. Les enregistrements seront conservés jusqu'au règlement du prix, sauf contestation.

d) Artcurial SAS pourra accepter gracieusement d'exécuter des ordres d'enchérir qui lui auront été transmis avant la vente, pour lesquels elle se réserve le droit de demander un dépôt de garantie et qu'elle aura acceptés. Si le lot n'est pas adjugé à cet enchérisseur, le dépôt de garantie sera renvoyé sous 72h. Si Artcurial SAS reçoit plusieurs ordres pour des montants d'enchères identiques, c'est l'ordre le plus ancien qui sera préféré. Artcurial SAS ne pourra engager sa responsabilité notamment en cas d'erreur ou d'omission d'exécution de l'ordre écrit.

e) Dans l'hypothèse où un prix de réserve aurait été stipulé par le vendeur, Artcurial SAS se réserve le droit de porter des enchères pour le compte du vendeur jusqu'à ce que le prix de réserve soit atteint. En revanche le vendeur n'est pas autorisé à porter lui-même des enchères directement ou par le biais d'un mandataire. Le prix de réserve ne pourra pas dépasser l'estimation basse figurant dans le catalogue ou modifié publiquement avant la vente.

f) Artcurial SAS dirigera la vente de façon discrétionnaire, en veillant à la liberté des enchères et à l'égalité entre l'ensemble des enchérisseurs, tout en respectant les usages établis. Artcurial SAS se réserve de refuser toute enchère, d'organiser les enchères de la façon la plus appropriée, de déplacer certains lots lors de la vente, de retirer tout lot de la vente, de réunir ou de séparer des lots. En cas de contestation Artcurial SAS se réserve de désigner l'adjudicataire, de poursuivre la vente ou de l'annuler, ou encore de remettre le lot en vente.

g) Sous réserve de la décision de la personne dirigeant la vente pour Artcurial SAS, l'adjudicataire sera la personne qui aura porté l'enchère la plus élevée pourvu qu'elle soit égale ou supérieure au prix de réserve, éventuellement stipulé. Le coup de marteau matérialisera la fin des enchères et le prononcé du mot «adjugé» ou tout autre équivalent entraînera la formation du contrat de vente entre le vendeur et le dernier enchérisseur retenu. L'adjudicataire ne pourra obtenir la livraison du lot qu'après règlement de l'intégralité du prix. en cas de remise d'un chèque ordinaire, seul l'encaissement du chèque vaudra règlement. Artcurial SAS se réserve le droit de ne délivrer le lot qu'après encaissement du chèque.

h) Pour faciliter les calculs des acquéreurs potentiels, Artcurial SAS pourra être conduit à utiliser à titre indicatif un système de conversion de devises. Néanmoins les enchères ne pourront être portées en devises, et les erreurs de conversion ne pourront engager la responsabilité de Artcurial SAS

3. L'EXÉCUTION DE LA VENTE

a) En sus du prix de l'adjudication, l'adjudicataire (acheteur) devra acquitter par lot et par tranche dégressive les commissions et taxes suivantes:

- 1) Lots en provenance de l'UE:
 - De 1 à 250 000 euros: 25 % + TVA au taux en vigueur.
 - De 250 001 à 2 500 000 euros: 20% + TVA au taux en vigueur.
 - Au-delà de 2 500 001 euros: 14 % + TVA au taux en vigueur.

2) Lots en provenance hors UE: (indiqués par un O).

Aux commissions et taxes indiquées ci-dessus, il convient d'ajouter des frais d'importation, (5,5 % du prix d'adjudication, 20 % pour les bijoux et montres, les automobiles, les vins et spiritueux et les multiples).

3) La TVA sur commissions et frais d'importation peuvent être rattachés à l'adjudicataire sur présentation des justificatifs d'exportation hors UE.

L'adjudicataire UE justifiant d'un n° de TVA Intracommunautaire et d'un document prouvant la livraison dans son état membre pourra obtenir le remboursement de la TVA sur commissions.

Le paiement du lot aura lieu au comptant, pour l'intégralité du prix, des frais et taxes, même en cas de nécessité d'obtention d'une licence d'exportation. L'adjudicataire pourra s'acquitter par les moyens suivants:

- En espèces : jusqu'à 1 000 euros frais et taxes compris pour les ressortissants français et les personnes agissant pour le compte d'une entreprise, 15 000 euros frais et taxes compris pour les ressortissants étrangers sur présentation de leurs papiers d'identité ;
- Par chèque bancaire tiré sur une banque française sur présentation d'une pièce d'identité et, pour toute personne morale, d'un extrait KBIS daté de moins de 3 mois (les chèques tirés sur une banque étrangère ne sont pas acceptés);
- Par virement bancaire;
- Par carte de crédit: VISA, MASTERCARD ou AMEX (en cas de règlement par carte American Express, une commission supplémentaire de 1,85 % correspondant aux frais d'encaissement sera perçue).

4) La répartition entre prix d'adjudication et commissions peut-être modifiée par convention particulière entre le vendeur et Artcurial sans conséquence pour l'adjudicataire.

b) Artcurial SAS sera autorisé à reproduire sur le procès-verbal de vente et sur le bordereau d'adjudication les renseignements qu'aura fournis l'adjudicataire avant la vente. Toute fausse indication engagera la responsabilité de l'adjudicataire. Dans l'hypothèse où l'adjudicataire ne se sera pas fait enregistrer avant la vente, il devra communiquer les renseignements nécessaires dès l'adjudication du lot prononcée. Toute personne s'étant fait enregistrer auprès de Artcurial SAS dispose d'un droit d'accès et de rectification aux données nominatives fournies à Artcurial SAS dans les conditions de la Loi du 6 juillet 1978.

c) Il appartiendra à l'adjudicataire de faire assurer le lot dès l'adjudication. Il ne pourra recourir contre Artcurial SAS, dans l'hypothèse où par suite du vol, de la perte ou de la dégradation de son lot, après l'adjudication, l'indemnisation qu'il recevra de l'assureur de Artcurial SAS serait avérée insuffisante.

d) Le lot ne sera délivré à l'acquéreur qu'après paiement intégral du prix, des frais et des taxes. En cas de règlement par chèque,

le lot ne sera délivré qu'après encaissement définitif du chèque, soit 8 jours ouvrables à compter du dépôt du chèque. A compter du lundi suivant le 90e jour après la vente, le lot acheté réglé ou non réglé restant dans l'entrepôt, fera l'objet d'une facturation de 50€ HT par semaine et par lot, toute semaine commencée étant due dans son intégralité au titre des frais d'entreposage et d'assurance. À défaut de paiement par l'adjudicataire, après mise en demeure restée infructueuse, le bien est remis en vente à la demande du vendeur sur folle enchère de l'adjudicataire défaillant; si le vendeur ne formule pas cette demande dans un délai de trois mois à compter de l'adjudication, la vente est résolue de plein droit, sans préjudice de dommages intérêts dus par l'adjudicataire défaillant.

En outre, Artcurial SAS se réserve de réclamer à l'adjudicataire défaillant, à son choix:

- Des intérêts au taux légal majoré de cinq points,
- Le remboursement des coûts supplémentaires engendrés par sa défaillance,
- Le paiement de la différence entre le prix d'adjudication initial et le prix d'adjudication sur folle enchère s'il est inférieur, ainsi que les coûts générés par les nouvelles enchères.

Artcurial SAS se réserve également de procéder à toute compensation avec des sommes dues à l'adjudicataire défaillant. Artcurial SAS se réserve d'exclure de ses ventes futures, tout adjudicataire qui aura été défaillant ou qui n'aura pas respecté les présentes conditions générales d'achat.

e) Les achats qui n'auront pas été retirés dans les sept jours de la vente (samedi, dimanche et jours fériés compris), pourront être transportés dans un lieu de conservation aux frais de l'adjudicataire défaillant qui devra régler le coût correspondant pour pouvoir retirer le lot, en sus du prix, des frais et des taxes.

f) L'acquéreur pourra se faire délivrer à sa demande un certificat de vente qui lui sera facturé la somme de 60 euros TTC.

4. LES INCIDENTS DE LA VENTE

En cas de contestation Artcurial SAS se réserve de désigner l'adjudicataire, de poursuivre la vente ou de l'annuler, ou encore de remettre le lot en vente.

a) Dans l'hypothèse où deux personnes auront porté des enchères identiques par la voix, le geste, ou par téléphone et réclamation en même temps le bénéfice de l'adjudication après le coup de marteau, le bien sera immédiatement remis en vente au prix proposé par les derniers enchérisseurs, et tout le public présent pourra porter de nouvelles enchères.

b) Pour faciliter la présentation des biens lors de ventes, Artcurial SAS pourra utiliser des moyens vidéos. en cas d'erreur de manipulation pouvant conduire pendant la vente à présenter un bien différent de celui sur lequel les enchères sont portées, Artcurial SAS ne pourra engager sa responsabilité, et sera seul juge de la nécessité de recommencer les enchères.

5. PRÉEMPTION DE L'ÉTAT FRANÇAIS

L'état français dispose d'un droit de préemption des œuvres vendues conformément aux textes en vigueur. L'exercice de ce droit intervient immédiatement après le coup de marteau, le représentant de l'état manifestant alors la volonté de ce dernier de se substituer au dernier enchérisseur, et devant confirmer la préemption dans les 15 jours. Artcurial SAS ne pourra être tenu pour responsable des conditions de la préemption par l'état français.

6. PROPRIÉTÉ INTELLECTUELLE - REPRODUCTION DES ŒUVRES

Artcurial SAS est propriétaire du droit de reproduction de son catalogue. Toute reproduction de celui-ci est interdite et constitue une contrefaçon à son préjudice. En outre Artcurial SAS dispose d'une dérogation lui permettant de reproduire dans son catalogue les œuvres mises en vente, alors même que le droit de reproduction ne serait pas tombé dans le domaine public. Toute reproduction du catalogue de Artcurial SAS peut donc constituer une reproduction illicite d'une œuvre exposant son auteur à des poursuites en contrefaçon par le titulaire des droits sur l'œuvre. La vente d'une œuvre n'emporte pas au profit de son propriétaire le droit de reproduction et de présentation de l'œuvre.

7. BIENS SOUMIS À UNE LÉGISLATION PARTICULIÈRE

La réglementation internationale du 3 mars 1973, dite Convention de Washington a pour effet la protection de specimens et d'espèces dits menacés d'extinction. Les termes de son application diffèrent d'un pays à l'autre. Il appartient à tout acheteur de vérifier, avant d'enchérir, la législation appliquée dans son pays à ce sujet. Tout lot contenant un élément en ivoire, en palissandre...quelle que soit sa date d'exécution ou son certificat d'origine, ne pourra être importé aux Etats-Unis, au regard de la législation qui y est appliquée. Il est indiqué par un (▲).

8. RETRAIT DES LOTS

L'acquéreur sera lui-même chargé de faire assurer ses acquisitions, et Artcurial SAS décline toute responsabilité quant aux dommages que l'objet pourrait encourir, et ceci dès l'adjudication prononcée. Toutes les formalités et transports restent à la charge exclusive de l'acquéreur.

9. INDÉPENDANCE DES DISPOSITIONS

Les dispositions des présentes conditions générales d'achat sont indépendantes les unes des autres. La nullité de quelque disposition ne saurait entraîner l'inapplicabilité des autres.

10. COMPÉTENCES LÉGISLATIVE ET JURIDICTIONNELLE

Conformément à la loi, il est précisé que toutes les actions en responsabilité civile engagées à l'occasion des prises et des ventes volontaires et judiciaires de meuble aux enchères publiques se prescrivent par cinq ans à compter de l'adjudication ou de la prise. La loi française seule régit les présentes conditions générales d'achat. Toute contestation relative à leur existence, leur validité, leur opposabilité à tout enchérisseur et acquéreur, et à leur exécution sera tranchée par le tribunal compétent du ressort de Paris (France).

PROTECTION DES BIENS CULTURELS

Artcurial SAS participe à la protection des biens culturels et met tout en œuvre, dans la mesure de ses moyens, pour s'assurer de la provenance des lots mis en vente dans ce catalogue.

Banque partenaire:



V_10_FR

CONDITIONS OF PURCHASE IN VOLUNTARY AUCTION SALES

ARTCURIAL

Artcurial SAS is an operator of voluntary auction sales regulated by the law articles L321-4 and following of the Code de Commerce. In such capacity Artcurial SAS acts as the agent of the seller who contracts with the buyer. The relationships between Artcurial SAS and the buyer are subject to the present general conditions of purchase which can be modified by saleroom notices or oral indications before the sale, which will be recorded in the official sale record.

1. GOODS FOR AUCTION

a) The prospective buyers are invited to examine any goods in which they may be interested, before the auction takes place, and notably during the exhibitions. Artcurial SAS is at disposal of the prospective buyers to provide them with reports about the conditions of lots.

b) Description of the lots resulting from the catalogue, the reports, the labels and the verbal statements or announcements are only the expression by Artcurial SAS of their perception of the lot, but cannot constitute the proof of a fact.

c) The statements by made Artcurial SAS about any restoration, mishap or harm arisen concerning the lot are only made to facilitate the inspection thereof by the prospective buyer and remain subject to his own or to his expert's appreciation. The absence of statements Artcurial SAS by relating to a restoration, mishap or harm, whether made in the catalogue, condition reports, on labels or orally, does not imply that the item is exempt from any current, past or repaired defect. Inversely, the indication of any defect whatsoever does not imply the absence of any other defects.

d) Estimates are provided for guidance only and cannot be considered as implying the certainty that the item will be sold for the estimated price or even within the bracket of estimates. Estimates cannot constitute any warranty assurance whatsoever. The estimations can be provided in several currencies; the conversions may, in this case or, be rounded off differently than the legal rounding

2. THE SALE

a) In order to assure the proper organization of the sales, prospective buyers are invited to make themselves known to Artcurial SAS before the sale, so as to have their personal identity data recorded. Artcurial SAS reserves the right to ask any prospective buyer to justify his identity as well as his bank references and to request a deposit. Artcurial SAS reserves the right to refuse admission to the auction sales premises to any prospective buyer for legitimate reasons.

b) Any person who is a bidder undertakes to pay personally and immediately the hammer price increased by the costs to be born by the buyer and any and all taxes or fees/expenses which could be due. Any bidder is deemed acting on his own behalf except when prior notification, accepted by Artcurial SAS, is given that he acts as an agent on behalf of a third party.

c) The usual way to bid consists in attending the sale on the premises. However, Artcurial SAS may graciously accept to receive some bids by telephone from a prospective buyer who has expressed such a request before the sale. Artcurial SAS will bear no liability / responsibility whatsoever, notably if the telephone contact is not made, or if it is made too late, or in case of mistakes or omissions relating to the reception of the telephone. For variety of purposes, Artcurial SAS reserves its right to record all the telephone communications during the auction. Such records shall be kept until the complete payment of the auction price, except claims.

d) Artcurial SAS may accept to execute orders to bid which will have been submitted before the sale and by Artcurial SAS which have been deemed acceptable. Artcurial SAS is entitled to request a deposit which will be refunded within 48 hours after the sale if the lot is not sold to this buyer. Should Artcurial SAS receive several instructions to bid for the same amounts, it is the instruction to bid first received which will be given preference. Artcurial SAS will bear no liability/responsibility in case of mistakes or omission of performance of the written order.

e) In the event where a reserve price has been stipulated by the seller, Artcurial SAS reserves the right to bid on behalf of the seller until the reserve price is reached. The seller will not be admitted to bid himself directly or through an agent. The reserve price may not be higher than the low estimate for the lot printed in or publicly modified before the sale.

f) Artcurial SAS will conduct auction sales at their discretion, ensuring freedom auction and equality among all bidders, in accordance with established practices. Artcurial SAS reserves the right to refuse any bid, to organise the bidding in such manner as may be the most appropriate, to move some lots in the course of the sale, to withdraw any lot in the course of the sale, to combine or to divide some lots in the course of the sale. In case of challenge or dispute, Artcurial SAS reserves the right to designate the successful bidder, to continue the bidding or to cancel it, or to put the lot back up for bidding.

g) Subject to the decision of the person conducting the bidding for Artcurial SAS, the successful bidder will be the bidder would will have made the highest bid provided the final bid is equal to or higher than the reserve price if such a reserve price has been stipulated. The hammer stroke will mark the acceptance of the highest bid and the pronouncing of the word "adjudgé" or any equivalent will amount to the conclusion of the purchase contract between the seller and the last bidder taken in consideration. No lot will be delivered to the buyer until full payment has been made. In case of payment by an ordinary draft/check, payment will be deemed made only when the check will have been cashed.

h) So as to facilitate the price calculation for prospective buyers, a currency converter may be operated by Artcurial SAS as guidance. Nevertheless, the bidding cannot be made in foreign currency and Artcurial SAS will not be liable for errors of conversion.

3. THE PERFORMANCE OF THE SALE

a) In addition of the lot's hammer price, the buyer must pay the different stages of following costs and fees/taxes:

- 1) Lots from the EU:
 - From 1 to 250,000: 25 % + current VAT.
 - From 250,001 to 2,500,000 euros: 20 % + current VAT.
 - Over 2,500,001 euros: 14 % + current VAT.
- 2) Lots from outside the EU: (identified by an O). In addition to the commissions and taxes indicated above, an additional import fees will be charged (5,5% of the hammer price, 20% for jewelry and watches, motorcars, wines and spirits and multiples).
- 3) VAT on commissions and import fees can be retroceded to the purchaser on presentation of written proof of exportation outside the EU.

An EU purchaser who will submit his intra-community VAT number and a proof of shipment of his purchase to his EU country home address will be refunded of VAT on buyer's premium. The payment of the lot will be made cash, for the whole of the price, costs and taxes, even when an export licence is required. The purchaser will be authorized to pay by the following means:

- In cash: up to 1 000 euros, costs and taxes included, for French citizens and people acting on behalf of a company, up to 15 000 euros, costs and taxes included, for foreign citizens
- By cheque drawn on a French bank on presentation of identity papers and for any company, a KBis dated less than 3 months (cheques drawn on a foreign bank are not accepted);
- By bank transfer;
- By credit card: VISA, MASTERCARD or AMEX (in case of payment by AMEX, a 1,85% additional commission corresponding to cashing costs will be collected).

4) The distribution between the lot's hammer price and cost and fees can be modified by particular agreement between the seller and Artcurial SAS without consequence for the buyer.

b) Artcurial SAS will be authorized to reproduce in the official sale record and on the bid summary the information that the buyer will have provided before the sale. The buyer will be responsible for any false information given. Should the buyer have neglected to give his personal information before the sale, he will have to give the necessary information as soon as the sale of the lot has taken place. Any person having been recorded by Artcurial SAS has a right of access and of rectification to the nominative data provided to Artcurial SAS pursuant to the provisions of Law of the 6 July 1978.

c) The lot must to be insured by the buyer immediately after the purchase. The buyer will have no recourse against Artcurial SAS, in the event where, due to a theft, a loss or a deterioration of his lot after the purchase, the compensation he will receive from the insurer of Artcurial SAS would prove insufficient.

d) The lot will be delivered to the buyer only after the entire payment of the price, costs and taxes. If payment is made by cheque, the lot will be delivered after cashing, eight working days after the cheque deposit. If the buyer has not settled his invoice yet or has not collected his purchase, a fee of 50€+VAT per lot, per week (each week is due in full) covering the costs of insurance and storage

will be charged to the buyer, starting on the first Monday following the 90th day after the sale. Should the buyer fail to pay the amount due, and after notice to pay has been given by Artcurial SAS to the buyer without success, at the seller's request, the lot is re-offered for sale, under the French procedure known as "procédure de folle enchère". If the seller does not make this request within three months from the date of the sale, the sale will be automatically cancelled, without prejudice to any damages owed by the defaulting buyer. In addition, Artcurial SAS reserves the right to claim against the defaulting buyer, at their option:

- interest at the legal rate increased by five points,
- the reimbursement of additional costs generated by the buyer's default,
- the payment of the difference between the initial hammer price and the price of sale after "procédure de folle enchère" if it is inferior as well as the costs generated by the new auction.

Artcurial SAS also reserves the right to set off any amount Artcurial SAS may owe the defaulting buyer with the amounts to be paid by the defaulting buyer.

Artcurial SAS reserves the right to exclude from any future auction, any bidder who has been a defaulting buyer or who has not fulfilled these general conditions of purchase.

e) For items purchased which are not collected within seven days from after the sale (Saturdays, Sundays and public holidays included), Artcurial SAS will be authorized to move them into a storage place at the defaulting buyer's expense, and to release them to same after payment of corresponding costs, in addition to the price, costs and taxes.

f) The buyer can obtain upon request a certificate of sale which will be invoiced € 60.

4. THE INCIDENTS OF THE SALE

In case of dispute, Artcurial SAS reserves the right to designate the successful bidder, to continue the sale or to cancel it or to put the lot up for sale.

a) In case two bidders have bidden vocally, by mean of gesture or by telephone for the same amount and both claim title to the lot, after the bidding the lot, will immediately be offered again for sale at the previous last bid, and all those attending will be entitled to bid again.

b) So as to facilitate the presentation of the items during the sales, Artcurial SAS will be able to use video technology. Should any error occur in operation of such, which may lead to show an item during the bidding which is not the one on which the bids have been made, Artcurial SAS shall bear no liability/responsability whatsoever, and will have sole discretion to decide whether or not the bidding will take place again.

5. PRE-EMPTION OF THE FRENCH STATE

The French state is entitled to use a right of pre-emption on works of art, pursuant to the rules of law in force.

The use of this right comes immediately after the hammer stroke, the representative of the French state expressing then the intention of the State to substitute for the last bidder, provided he confirms the pre-emption decision within fifteen days.

Artcurial SAS will not bear any liability/responsibility for the conditions of the pre-emption by the French State.

6. INTELLECTUAL PROPERTY RIGHT - COPYRIGHT

The copyright in any and all parts of the catalogue is the property of Artcurial SAS. Any reproduction thereof is forbidden and will be considered as counterfeiting to their detriment.

Furthermore, Artcurial SAS benefits from a legal exception allowing them to reproduce the lots for auction sale in their catalogue, even though the copyright protection on an item has not lapsed.

Any reproduction of Artcurial SAS catalogue may therefore constitute an illegal reproduction of a work which may lead its perpetrator to be prosecuted for counterfeiting by the holder of copyright on the work. The sale of a work of art does not transfer to its buyer any reproduction or representation rights thereof.

7. ITEMS FALLING WITHIN THE SCOPE OF SPECIFIC RULES

The International regulation dated March 3rd 1973, protects endangered species and specimen. Each country has its own lawmaking about it. Any potential buyer must check before bidding, if he is entitled to import this lot within his country of residence. Any lot which includes one element in ivory, rosewood...cannot be imported in the United States as its legislation bans its trade whatever its dating may be. It is indicated by a (▲).

8. REMOVAL OF PURCHASES

The buyer has to insure its purchase, and Artcurial SAS assumes no liability for any damage items which may occur after the sale. All transportation arrangements are the sole responsibility of the buyer.

9. SEVERABILITY

The clauses of these general conditions of purchase are independant from each other. Should a clause whatsoever be found null and void, the others shall remain valid and applicable.

10. LAW AND JURISDICTION

In accordance with the law, it is added that all actions in public liability instituted on the occasion of valuation and of voluntary and court-ordered auction sales are barred at the end of five years from the hammer price or valuation.

These Conditions of purchase are governed by French law exclusively. Any dispute relating to their existence, their validity and their binding effect on any bidder or buyer shall be submitted to the exclusive jurisdiction of the Courts of France.

PROTECTION OF CULTURAL PROPERTY

Artcurial SAS applies a policy to prevent the sale of looted or stolen cultural property.

Bank:



V_10_FR

ARTS DES XX^e & XXI^e SIÈCLES

Art Contemporain Africain
Directeur: Christophe Person
Spécialiste:
Aude de Vaucresson
+32 2 644 98 44
Administratrice:
Margot Denis-Lutard, 16 15

Art-Déco / Design
Directrice:
Sabrina Dolla, 16 40
Spécialiste:
Cécile Tajan, 20 80
Catalogueur:
Alexandre Barbaise, 20 37
Administratrice:
Eliette Robinot, 16 24
Consultants:
Design Italien:
Justine Despretz
Design Scandinave:
Aldric Speer

Bandes Dessinées
Expert: Éric Leroy
Spécialiste junior:
Saveria de Valence, 20 11

Estampes & Multiples
Spécialiste: Karine Castagna
Administrateur:
Florent Sinnah, 16 54
Consultante: Isabelle Milsztein

Impressionniste & Moderne
Directeur: Bruno Jaubert
Recherche et certificat:
Jessica Cavallero,
Louise Eber
Spécialiste junior:
Florent Wanecq
Administratrice - catalogueur:
Élodie Landais, 20 84
Administratrice junior:
Louise Eber, 20 48

Photographie
Administratrice - catalogueur:
Vanessa Favre, 16 13

Post-War & Contemporain
Directeur: Hugues Sébilleau
Recherche et certificat:
Jessica Cavallero
Louise Eber
Spécialiste junior:
Sophie Cariguel
Administratrice - catalogueur:
Vanessa Favre, 16 13
Administratrice junior:
Louise Eber, 20 48

Urban Art
Directeur: Arnaud Oliveux
Spécialiste:
Karine Castagna, 20 28
Administrateur:
Florent Sinnah, 16 54

ARTS CLASSIQUES

Archéologie & Arts d'orient
Administratrice:
Lamia Içame, 20 75

Art d'Asie
Directrice:
Isabelle Bresset
Experts:
Philippe Delalande,
Qinghua Yin
Spécialiste junior:
Shu Yu Chang, 20 32

Livres & Manuscrits
Directeur: Frédéric Harnisch
Spécialiste junior:
Olivier Pedeflous
Administratrice:
Juliette Audet, 16 58

Maîtres anciens & du XIX^e siècle: Tableaux, dessins, sculptures, cadres anciens et de collection
Directeur:
Matthieu Fournier, 20 26
Spécialiste:
Elisabeth Bastier
Spécialiste junior:
Matthias Ambroselli
Administratrice:
Margaux Amiot, 20 07

Mobilier & Objets d'Art
Directrice: Isabelle Bresset
Expert céramiques:
Cyrille Froissart
Experts orfèvrerie:
S.A.S. Déchaut-Stetten & associés,
Marie de Noblet
Spécialiste:
Filippo Passadore
Administratrice:
Charlotte Norton, 20 68

Orientalisme
Directeur:
Olivier Berman, 20 67
Administratrice:
Margot Denis-Lutard, 16 15

Souvenirs Historiques & Armes Anciennes / Numismatique / Philatélie / Objets de curiosités & Histoire naturelle
Expert armes: Gaëtan Brunel
Expert numismatique:
Cabinet Bourgey
Administratrice:
Juliette Leroy, 20 16

ARTCURIAL MOTORCARS

Automobiles de Collection
Directeur général:
Matthieu Lamoure
Directeur adjoint:
Pierre Novikoff
Spécialistes:
Benjamin Arnaud
+33 (0)1 58 56 38 11
Antoine Mahé, 20 62
Spécialiste junior:
Arnaud Faucon
+33 (0) 1 58 56 38 15
Directrice des opérations et de l'administration:
Iris Hummel, 20 56
Administratrice:
Anne-Claire Mandine, 20 73
Administratrice junior:
Sandra Fournet
+33 (0) 1 58 56 38 14
Consultant:
Frédéric Stoesser

Automobilia Aéronautique, Marine
Directeur: Matthieu Lamoure
Responsable:
Sophie Peyrache, 20 41

LUXE ET ART DE VIVRE

Horlogerie de Collection
Directrice:
Marie Sanna-Légrand
Expert: Geoffroy Ader
Spécialiste junior:
Justine Lamarre, 20 39
Administrateur junior:
Jean-Baptiste Dulayet, 16 51

Joaillerie
Directrice: Julie Valade
Spécialiste: Valérie Goyer
Catalogueur: Marie Callies
Administratrice:
Claire Bertrand, 20 52

Mode & Accessoires de luxe
Spécialiste
Alice Léger, 16 59
Administratrice-catalogueur:
Clara Vivien
+33 1 58 56 38 12

Stylomania
Administratrice:
Juliette Leroy-Prost, 20 16

Vins Fins & Spiritueux
Experts:
Laurie Matheson
Luc Dabadie
Spécialiste junior:
Marie Calzada, 20 24
vins@artcurial.com

INVENTAIRES & COLLECTIONS

Directeur: Stéphane Aubert
Chargé d'inventaires:
Vincent Heraud, 20 02
Administrateurs:
Thomas Loiseaux, 16 55
Pearl Metalia, 20 18
Consultante:
Catherine Heim

VENTES PRIVÉES

Anne de Turenne, 20 33

COMMISSAIRES-PRISEURS HABILITÉS

Stéphane Aubert
Isabelle Bresset
Francis Brist
Matthieu Fournier
Vincent Héraud
Juliette Leroy-Prost
Arnaud Oliveux
Hervé Poulain

ARTCURIAL

7, Rond-Point des Champs-Élysées
75008 Paris

T. +33 (0)1 42 99 20 20
F. +33 (0)1 42 99 20 21
contact@artcurial.com
www.artcurial.com

SAS au capital de 1 797 000 €
Agrément n° 2001-005

Tous les emails des collaborateurs d'Artcurial s'écrivent comme suit:
initiale(s) du prénom et nom@artcurial.com, par exemple:
Anne-Laure Guérin : alguerin@artcurial.com

Les numéros de téléphone des collaborateurs d'Artcurial se composent comme suit:
+33 1 42 99 xx xx. Dans le cas contraire, les numéros sont mentionnés en entier.

FRANCE

Bordeaux

Marie Janoueix
+33 (0)6 07 77 59 49
mjanoueix@artcurial.com

Montpellier

Geneviève Salasc de Cambiaire
+33 (0)6 09 78 31 45
gsalasc@artcurial.com

Strasbourg

Frédéric Gasser
+33 (0)6 88 26 97 09
fgasser@artcurial.com

Artcurial Toulouse Jean-Louis Vedovato

Commissaire-Priseur: Jean-Louis Vedovato
Clerc principal: Valérie Vedovato
8, rue Fermat - 31000 Toulouse
+33 (0)5 62 88 65 66
v.vedovato@artcurial-toulouse.com

INTERNATIONAL

Directeur Europe:

Martin Guesnet, 20 31
Assistante: Héloïse Hamon
+33 (0)1 42 25 64 73

Allemagne

Directrice: Miriam Krohne
Assistante: Caroline Weber
Galeriestrasse 2b
80539 Munich
+49 89 1891 3987

Autriche

Directrice: Caroline Messensee
Rudolfsplatz 3 - 1010 Wien
+43 1 535 04 57

Belgique

Directrice: Vinciane de Traux
Spécialiste Post-War & Contemporain
et Art Contemporain Africain:
Aude de Vaucresson
Assistant: Simon van Oostende
5, avenue Franklin Roosevelt
1050 Bruxelles
+32 2 644 98 44

Chine

Consultante: Jiayi Li
798 Art District,
No 4 Jiuxianqiao Lu
Chaoyang District
Beijing 100015
+86 137 01 37 58 11
lijayi7@gmail.com

Italie

Directrice: Emilie Volka
Assistante: Lan Macabiau
Palazzo Crespi,
Corso Venezia, 22
20121 Milano
+39 02 49 76 36 49

Artcurial Maroc

Directeur: Olivier Berman
Directrice administrative: Soraya Abid
Assistante de direction:
Fatima Zahra Mahboub
Résidence Asmar - Avenue Mohammed VI
Rue El Adarissa - Hivernage
40020 Marrakech
+212 524 20 78 20

Artcurial Monaco

Directrice: Louise Gréther
Assistante: Julie Moreau
Monte-Carlo Palace
3/9 boulevard des Moulins
98000 Monaco
+377 97 77 51 99

COMITÉ EXÉCUTIF

Nicolas Orlowski
Matthieu Lamoure
Joséphine Dubois
Stéphane Aubert
Matthieu Fournier
Bruno Jaubert

ASSOCIÉS

Directeur associé senior:
Martin Guesnet

Directeurs associés:

Stéphane Aubert
Olivier Berman
Isabelle Bresset
Matthieu Fournier
Bruno Jaubert
Matthieu Lamoure
Arnaud Oliveux
Marie Sanna-Legrand
Hugues Sébilleau
Julie Valade

Conseil de surveillance

et stratégie:
Francis Briest, président
Axelle Givaudan

Conseiller scientifique

et culturel:
Serge Lemoine

GROUPE ARTCURIAL SA

Président directeur général:

Nicolas Orlowski

Directrice générale adjointe:

Joséphine Dubois

Président d'honneur:

Hervé Poulain

Conseil d'administration:

Francis Briest
Olivier Costa de Beauregard
Natacha Dassault
Thierry Dassault
Carole Fiquémont
Marie-Hélène Habert
Nicolas Orlowski
Hervé Poulain

JOHN TAYLOR

Président directeur général:

Nicolas Orlowski

John Taylor Corporate,

Europa Résidence,
Place des Moulins,
98000 Monaco
www.john-taylor.fr

ARQANA

Artcurial Deauville
32, avenue Hocquart de Turtot
14800 Deauville
+33 (0)2 31 81 81 00
info@arqana.com

ADMINISTRATION ET GESTION

**Directrice générale adjointe,
administration et finances:**
Joséphine Dubois

**Secrétaire générale, directrice
des affaires institutionnelles:**
Axelle Givaudan, 20 25
Assistante : Diane Le Ster

Comptabilité des ventes:

Responsable: Sandra Campos
Audrey Couturier
Nathalie Higuieret
Marine Langard
Léa Le Bideau
Benjamin Salloum
Thomas Slim-Rey

Comptabilité générale:

Responsable: Virginie Boisseau
Marion Bégat
Sandra Margueritat
+33 (0)1 42 99 20 71

Responsable administrative

des ressources humaines:
Isabelle Chénais, 20 27
Assistante: Crina Mois, 20 79

**Service photographique
des catalogues**

Fanny Adler
Stéphanie Toussaint

Logistique et gestion des stocks

Directeur: Eric Pourchot
Mehdi Bouchekout
Clovis Cano
Denis Chevallier
Lionel Lavergne
Joël Laviolette
Vincent Mauriol
Lal Sellahannadi
Louis Sévin

Transport et douane

Directeur: Robin Sanderson, 16 57
shipping@artcurial.com
Béatrice Fantuzzi
Marine Renault, 17 01
mrenault@artcurial.com

**Ordres d'achat,
enchères par téléphone**

Kristina Vrzests, 20 51
Pétronille Esclattier
Louise Guignard-Harvey
Emmanuelle Roncola
Diane Le Ster
bids@artcurial.com

**Marketing, Communication
et Activités Culturelles**

Chef de projet marketing:
Lorraine Calémar, 20 87
Chef de projet marketing junior:
Béatrice Epezy, 16 23
Chef de projet marketing junior:
Marion Guerre, + 33 (0)1 42 25 64 38
Graphiste: Roxane Lhéoté, 20 10
Graphiste junior: Aline Meier, 20 88
Abonnements catalogues:
Géraldine de Mortemart, 20 43

Relations Extérieures

Chef de projet presse:
Anne-Laure Guérin, 20 86
Assistante presse:
Aurélia Adloff
Assistante de communication
Community manager: Eve Marx

ORDRE DE TRANSPORT SHIPPING INSTRUCTIONS

Vous venez d'acquérir un lot et vous souhaitez qu'Artcurial organise son transport. Nous vous prions de bien vouloir remplir ce formulaire et le retourner par mail à : shipping@artcurial.com

Enlèvement & Transport

Je ne viendrai pas enlever mes achats et je donne procuration à M. / Mme. / La Société

pour l'enlèvement de mes lots et celui-ci se présentera avec la procuration signée, sa pièce d'identité et un bon d'enlèvement pour les transporteurs.

Merci de bien vouloir me communiquer un devis de transport:

Date Vente Artcurial: _____

Facture n°: _____

Nom de l'acheteur: _____

E-mail: _____

Nom du destinataire et adresse de livraison (si différents de l'adresse de facturation):

Étage: _____ Digicode : _____

N° de téléphone: _____

Code Postal: _____ Ville: _____

Pays: _____

Email: _____

Envoi par messagerie Fedex

(sous réserve que ce type d'envoi soit compatible avec votre achat)*

Oui Non

*Merci de bien vouloir noter que pour des raisons de sécurité, les cadres et verres ne peuvent pas être envoyés par messagerie et seront enlevés

Instructions Spéciales

Je demande le déballage et l'enlèvement des déchets

Autres : _____

Conditions générales d'achats et assurance

L'acquéreur est chargé de faire assurer lui-même ses acquisitions, Artcurial SAS décline toute responsabilité quant aux dommages que l'objet pourrait encourir, et ceci dès l'adjudication prononcée. Toutes les formalités et transports restent à la charge exclusive de l'acquéreur.

J'ai pris connaissance des Conditions Générales d'Achat

Merci d'inclure une assurance transport dans mon devis.

STOCKAGE ET ENLÈVEMENT DES LOTS

Le retrait de tout achat s'effectue sur rendez-vous auprès de stocks@artcurial.com uniquement, au plus tard 48 heures avant la date choisie. Une confirmation vous est adressée par retour de mail avec les coordonnées du lieu d'entreposage et le créneau horaire retenu.

Stockage gracieux les 90 jours suivant la date de vente. Passé ce délai, des frais de stockage de 50 € HT à 150 € HT par lot et par semaine seront facturés par Artcurial, toute semaine commencée est due en entier. Le prix varie en fonction de la taille de chaque lot. A ces frais se rajouteront les frais de transport vers un entrepôt situé en France.

STORAGE & COLLECTION OF PURCHASES

Purchased lots may be collected by appointment only, please send an email to stocks@artcurial.com to request the chosen time slot, 48 hours before the chosen date at the latest.

The storage is free of charge over a period of 3 months after the sale. Once the period is over, Artcurial will charge a storage fee of 50 € to 150 € + VAT per lot, per week, plus shipping fees to a warehouse in France.

You have acquired a lot and you request Artcurial's help in order to ship it. Your request has to be emailed to : shipping@artcurial.com

Shipping Instructions

My purchase will be collected on my behalf by:
Mr/Mrs/ the Company

I order to collect my property, she/he will present a power of attorney, hers/his ID and a connection note (the latter applies to shipping companies only)

I wish to receive a shipping quote:

Sale date: _____

Invoice n°: _____

Buyer's Name: _____

E-mail: _____

Recipient name and Delivery address (if different from the address on the invoice):

Floor: _____ Digicode : _____

Recipient phone No: _____

ZIP: _____ City: _____

Country: _____

Recipient Email: _____

Integrated air shipment - Fedex

(If this type of shipment applies to your purchase)*

Oui Non

* Kindly note that for security reason frame and glass are removed

Liability and insurance

The Buyer has to insure its purchase, and Artcurial SAS assumes no liability for any damage which may occur after the sale.

I insure my purchase myself

I want my purchase to be insured by the shipping company

Moyens de paiement / Means of payment

Aucun retrait ni transport de lot ne pourra intervenir sans le paiement intégral de la facture d'achat et de tous les frais afférents / No shipment can take place without the settlement of Artcurial's invoice beforehand

Carte bleue / Credit card

Visa

Euro / Master cards

American Express

Nom / Cardholder Last Name: _____

Numéro / Card Number (16 digits): ____ / ____ / ____ / ____

Date d'expiration / Expiration date: __ / __

CVV/CVC N° (reverse of card): _ _ _

J'autorise Artcurial à prélever la somme de : _____

I authorize Artcurial to charge the sum of: _____

Nom / Name of card holder: _____

Date: _____

Signature (obligatoire) / Signature of card holder (mandatory): _____

Date: _____

Signature: _____





MORE

Mardi 20 avril 2021 - 11h & 14h
artcurial.com



ARTCURIAL