

ART D'ASIE 亚洲艺术

Vendredi 11 juin 2021 - 14h

7 Rond-Point
des Champs-Élysées
75008 Paris

2021年6月11日 - 14时

法国巴黎
香榭丽舍大道
圆形广场7号



ARTCURIAL



Lot 130, *Deux peintures encadrées, huile sur toile, école chinoise, Chine, XIX^e siècle (détail)* p.58
拍卖编号130号, 十九世纪 黄埔港全景图 布面油画 (局部), 第58页

ART D'ASIE 亚洲艺术

Vendredi 11 juin 2021 - 14h

7 Rond-Point
des Champs-Élysées
75008 Paris

2021年6月11日 星期五 - 14时

法国巴黎
香榭丽舍大道
圆形广场7号



Lot 120, Brûle-parfum couvert en bronze, Chine, dynastie Qing, époque et marque Qianlong (1736-1795), (détail) p.55
拍卖编号120号, 清 乾隆 铜龙纹象足盖炉 (局部), 第55页



Isabelle Bresset



Shu Yu Chang

EXPOSITIONS PUBLIQUES

Téléphone pendant l'exposition
Tél.: +33 (0)1 42 99 20 32

Samedi 5 juin

11h - 18h

Dimanche 6 juin

14h - 18h

Lundi 7 juin

11h - 18h

Mardi 8 juin

11h - 18h

Mercredi 9 juin

11h - 18h

Jeudi 10 juin

11h - 18h

Vendredi 11 juin

11h - 12h

6月5日 星期六

11时-18时

6月6日 星期日

14时-18时

6月7日 星期一

11时-18时

6月8日 星期二

11时-18时

6月9日 星期三

11时-18时

6月10日 星期四

11时-18时

6月11日 星期五

11时-12时

Lots assortis d'un ▲:

Pour une sortie de l'UE, un CITES de ré-export sera nécessaire, celui-ci étant à la charge du futur acquéreur

Lots en provenance hors CEE (indiqués par un ○): aux commissions et taxes indiquées aux conditions générales d'achat, il convient d'ajouter la TVA à l'import (5,5% du prix d'adjudication)

VENTE

Vendredi 11 juin 2021 - 14h

Commissaire-Preneur
Isabelle Bresset

Directeur du département
Isabelle Bresset
+33 (0)1 42 99 20 13
ibresset@artcurial.com

Experts
Philippe Delalande
Qinghua Yin

Informations
Shu Yu Chang
+33 (0)1 42 99 20 32
sychang@artcurial.com

信息咨询
張書瑜
+33 (0)1 42 99 20 32
sychang@artcurial.com

Catalogue en ligne:
www.artcurial.com

Comptabilité clients
+33 (0)1 42 99 20 71
salesaccount@artcurial.com

Transport et douane
+33 (0)1 42 99 16 57
+33 (0)1 42 99 16 37
shipping@artcurial.com

Ordres d'achat, enchères par téléphone
+33 (0)1 42 99 20 51
bids@artcurial.com

ARTCURIAL
Live Bid

Assistez en direct aux ventes aux enchères d'Artcurial et enchérissez comme si vous y étiez, c'est ce que vous offre le service Artcurial Live Bid.
Pour s'inscrire:
www.artcurial.com



Art du Japon et de la Corée

Lots 1 à 38

日本与朝鲜艺术



Lot 11, Coupe en bois laqué et Incrustations de nacre, Japon, époque Meiji (1868-1912)
(détail) p.8

拍卖编号 11 号, 日本 明治时代 漆木嵌贝壳鱼虾纹盘 (局部), 第8页

▲ 1

**NETSUKE EN IVOIRE SCULPTÉ,
Japon, école de Kyoto, XIX^e siècle**

Représentant un singe assis, les yeux
incrustés de corne, signé *Masakazu*
H.: 3 cm (1 1/4 in.)

*A carved ivory netsuke, Japan, Kyoto
school, 19th century*

日本 十九世紀 京都派 象牙巧雕猴形根付
高: 3 cm

600 - 800 €

▲ 2

**NETSUKE EN IVOIRE SCULPTÉ,
Japon, fin de l'époque Meiji
(1868-1912)**

Représentant trois châtaignes accolées;
fentes
l.: 4,5 cm (1 3/4 in.)

*A carved ivory netsuke, Japan,
late Meiji period (1868-1912)*

日本 明治时代末 象牙巧雕栗形根付
宽: 4,5 cm

200 - 300 €

▲ 3

**DEUX OKIMONO EN IVOIRE
SCULPTÉ, Japon, circa 1930-1940**

L'un représentant un marchand de poisson
assis, l'autre, un fauconnier debout,
la main gauche tenant une calebasse, un
faucon perché sur sa main droite levée;
le faucon recollé, manques et fente
H.: 6,5 et 10,2 cm (2 1/2 and 4 in.)

*Two carved ivory okimono, Japan,
circa 1930-1940*

日本 约1930-1940 象牙巧雕人物摆件两件
高: 6,5 与 10,2 cm

300 - 400 €

▲ 4

**NETSUKE EN IVOIRE SCULPTÉ,
Japon, fin du XIX^e siècle**

Représentant une *kannon* debout, un lapin
à ses pieds, les yeux incrustés, signé
Masatoshi
H.: 5,2 cm (2 in.)

*A carved ivory netsuke, Japan,
late 19th century*

日本 十九世纪末 象牙巧雕观音像
高: 5,2 cm

500 - 700 €





5

5
**VASE EN ARGENT ET ÉMAUX
 CLOISONNÉS, Japon, époque Meiji
 (1868-1912)**

Balustre, à décor de branchages de
 chrysanthèmes à fond bleu ciel, marque
 Ando à la base; choc
 H. : 24 cm (9 1/2 in.)

*A silver and cloisonne enamel vase,
 Japan, Meiji period (1868-1912)*

日本 银珐琅菊花纹瓶
 高: 24 cm

600 - 800 €



6

6
**PETIT BRÛLE-PARFUM COUVERT
 EN FER INCRUSTÉ D'OR, Japon,
 époque Meiji (1868-1912)**

La panse bombée, à décor d'un bandeau
 de fleurs et papillons, au-dessous d'une
 frise de dragons archaisants, agrémentée
 de deux anses, le couvercle orné de
 phénix et feuillages, surmonté d'un lion
 bouddhique formant la prise
 H.: 7,5 cm (3 in.)

*A small gold-inlaid iron censer and
 cover, Japan, Meiji period (1868-1912)*

日本 明治时代 铁错金花卉蝶纹小香炉
 高: 7,5 cm

800 - 1 200 €



7

7
**VASE EN CUIVRE ET ÉMAUX
 CLOISONNÉS, Japon, fin de l'époque
 Meiji (1868-1912)**

La panse de forme losangée, une face
 à décor d'un samouraï dans un jardin
 arboré, l'autre face ornée de fleurs et
 papillons, les côtés émaillés de phénix
 et fleurs; petit accident et manque au col
 H.: 18 cm (7 in.)

*A cloisonne enamel vase, Japan,
 late Meiji period (1868-1912)*

日本 明治时代末 铜胎掐丝珐琅武士纹菱形瓶
 高: 18 cm

150 - 200 €

8

JIZAI-OKIMONO EN BRONZE ET ARGENT, Japon, par Haruo Mitsuta (né en 1980)

Représentant un bernard-l'hermite, les pattes, les pinces et les antennes articulées et très finement travaillées, signé dans un cartouche *Haruo Mitsuta*; boîte d'origine en bois
L.: 5 cm (2 in.)

An articulated bronze and silver Jizai-Okimono hermit crab, Japan, by Haruo Mitsuta (B. 1980)

日本 满田晴穗(1980-) 铜银寄居蟹自在置物
长: 5 cm

3 000 - 4 000 €



8



9

9

JIZAI-OKIMONO EN BRONZE, Japon, par Haruo Mitsuta (né en 1980)

Représentant un frelon, les ailes, les pattes et les antennes entièrement articulées, signé *Haruo Mitsuta*, boîte d'origine en bois
L.: 3,5 cm (1 1/4 in.)

An articulated bronze Jizai Okimono hornet, Japan, by Haruo Mitsuta (B. 1980)

日本 满田晴穗(1980-) 铜大胡蜂自在置物
长: 3,5 cm

1 500 - 2 000 €



10

10
**PETIT PLAT EN BRONZE
PARTIELLEMENT DORÉ,
Japon, époque Meiji (1868-1912)**

Circulaire, à décor de fleur de lotus et crabes en léger relief sur fond de corbeille, signée *Mitsuhiro*, socle en bois; rayures, usures et oxydation au revers

D.: 21,3 cm (8 1/2 in.)

A partial gilt-bronze dish, Japan, Meiji period (1868-1912)

日本 明治时代 铜部分鍍金莲花蟹纹盘
直径: 21,3 cm

1 000 - 1 500 €



11

11
**COUPE EN BOIS LAQUÉ ET
INCRUSTATIONS DE NACRE,
Japon, époque Meiji (1868-1912)**

De forme circulaire, à décor en *hiramaki-e* et *takamaki-e* or, argent, rouge et brun et incrustations de nacre d'un poisson séché et de crevettes sur fond laqué à l'imitation du bois, le revers laqué noir, signature à la base, socle en bois; petits éclats à la bordure

D.: 24,1 cm (9 1/2 in.)

A mother-of-pearl inlaid lacquered wood dish, Japan, Meiji period (1868-1912)

日本 明治时代 漆木嵌贝壳鱼虾纹盘
直径: 24,1 cm

800 - 1 200 €

12
**JIZAI-OKIMONO EN CUIVRE,
JAPON, époque Meiji (1868-1912)**

Représentant une langouste, le corps, la queue, les antennes et les pattes articulés

Longueur total: 23 cm (9 in.)

An articulated copper Jizai-okimono lobster, Japan, Meiji period (1868-1912)

日本 明治时代 铜龙虾自在置物
总长度: 23 cm

400 - 600 €

13
**JIZAI-OKIMONO EN CUIVRE,
Japon, époque Meiji (1868-1912)**

Représentant un crabe, les pinces, les pattes et les yeux articulés

L.: 14,5 cm (5 3/4 in.)

An articulated copper Jizai-okimono crab, Japan, Meiji period (1868-1912)

日本 明治时代 铜螃蟹自在置物
长: 14,5 cm

100 - 150 €



12



13

▲ 14

OKIMONO EN IVOIRE SCULPTÉ, Japon, circa 1920-1930

Représentant une famille de singes sculptés au naturel, les yeux incrustés de corne et nacre, signé; fente et éclats
L.: 22 cm (8 3/4 in.)

A carved ivory okimono, Japan, circa 1920-1930

日本 约1920-1930 象牙雕群猴摆件
长: 22 cm

500 - 700 €



14

15

DEUX MASQUES NÔ MINIATURES EN BOIS LAQUÉ ET UN NETSUKE EN BUIS, Japon, époque Meiji (1868-1912)

Les deux masques à l'expression grimaçante, l'un aux yeux incrustés de verre, cheveux et moustaches naturels, le netsuke représentant une grenouille portant un balluchon; usures et petits manques de laque aux masques, petits éclats à la grenouille
H.: 6,2, 6,6, 5,8 cm
(2 1/2, 2 3/4 and 2 1/2 in.)

Two lacquered miniature nô masks and a boxwood netsuke, Japan, Meiji period (1868-1912)

日本 明治时代 漆木小面具两件与杨木蛙形根付

高: 6,2, 6,6, 5,8 cm

500 - 700 €

FIN DE LA COLLECTION



15

16

DEUX PETITES STATUETTES DE KANNON ET AVALOKITESVARA EN BOIS LAQUÉ OR, Japon, époque Meiji, XIX^e siècle

Représentés debout devant une mandorle sur une estrade étagée et ouvragée, vêtus de longues robes monastiques, l'Avalokitesvara aux multiples bras tenant des attributs, les visages sereins, socles de présentation et globes en verre postérieurs; les deux bras de la kannon accidentés et recollés, éclats à une mandorle
H. sans le socle: 11,5 cm (4 1/2 in.)

Two gilt-lacquered wood figures of bodhisattva and Avalokitesvara, Japan, Meiji period, 19th century

日本 十九世纪 明治时代
漆木菩萨立像两件

高(不含底座): 11,5 cm

500 - 700 €



16



17

17
**PLAT EN BRONZE LAQUÉ ROUGE
 ET OR, Japon, XX^e siècle**

Circulaire, à décor d'un samouraï portant un enfant sur le dos accompagné d'un porte étendard, devant les remparts d'une ville, signature en forme de cachet à la base; usures
 D.: 31 cm (12 1/4 in.)

A gold and red lacquered bronze dish, Japan, 20th century

日本 二十世纪 铜武士纹盘
 直径: 31 cm

400 - 600 €



18

18
**CHAPEAU DE SAMOURAÏ JINGASA
 EN BOIS LAQUÉ, Japon, XIX^e siècle**

Le dessus à décor en *takamaki-e* d'un grand dragon lové sur fond noir, l'intérieur laqué rouge et paillettes d'or; craquelures et petits manques
 D.: 38,3 cm (15 in.)

A lacquered wood jingasa, Japan, 19th century

日本 十九世纪 龙纹漆阵笠
 直径: 38,3 cm

800 - 1 200 €



19

19
**DEUX INRO EN LAQUE
 ET LAQUE BURGAÛTÉ, Japon,
 XVII^e et XVIII^e siècle**

Le premier à quatre cases, à décor de personnages dans une barque et d'un moulin (usures et petits éclats), le deuxième, orné d'animaux combattant et chaumières (manques de nacre, manque la case inférieure et petits accidents)
 H.: 7,3 et 7,9 cm (2 3/4 and 3 in.)

Two lacquer and 'laque burgauté' inro, Japan, 17th and 18th century

日本 十七-十八世纪 印笼两件
 高: 7,3 与 7,9 cm

200 - 300 €

20

**COUPE EN PORCELAINE
POLYCHROME, Japon,
fin de l'époque Meiji (1868-1912)**

En forme de pêche, à décor d'oiseau perché et fleurs, des branchages et feuilles en relief sur la bordure et sur le dessous, marque *Kitei sei* à la base l.: 23 cm (9 in.)

A polychrome porcelain dish, Japan, late Meiji period (1868-1912)

日本 明治时代晚期 桃形花鸟纹瓷盘
宽: 23 cm

150 - 200 €



21

**DEUX BRÛLE-PARFUMS
COUVERTS EN PORCELAINE,
Japon, époque Meiji (1868-1912)**

Le premier circulaire à décor de cartouches de fleurs sur fond de motifs géométriques, le couvercle en argent ajouré, le deuxième en porcelaine blanche en forme de blaireau, le couvercle ajouré surmonté d'un *shishi* H.: 5 et 6,5 cm (2 and 2 3/4 in.)

Two porcelain censers and covers, Japan, Meiji period (1868-1912)

日本 明治时代 瓷香炉两件
高: 5 与 6,5 cm

600 - 800 €



22

**VASE, THÉIÈRE COUVERTE,
BRÛLE-PARFUM TRIPODE
ET BOL EN GRÈS À GLAÇURE
CÉLADON, Corée, XX^e siècle**

Le vase à panse globulaire décorée de motifs stylisés, le long col tubulaire agrémenté d'un anneau, la théière en forme de melon, ornée de fleurs diverses, le brûle-parfum ajouré de rinceaux (une anse cassée), le bol à décor de grues et nuages H.: 25, 17,5 et 11,5 (10, 6 3/4 and 4 1/2 in.) D. du bol: 14,2 cm (5 1/2 in.)

A celadon stoneware vase, a tea pot, a censer and a bowl, Korea, 20th century

朝鲜或韩国 二十世纪
青有瓶、茶壶、三足香炉与碗
高: 25, 17,5 与 11,5
直径(碗): 14,2 cm

200 - 300 €





23



24



25



26

23

NAMIKI - VIGNE

Stylo plume de la collection *Yukari* à décor de laque *urushi* avec un motif de grappes de raisin et feuilles de vigne. Capuchon vissant. Plume en or 18k moyennes. Remplissage cartouche. Micro rayures. Sans écriin. Long. ouvert: 13 cm Long. fermé: 14,2 cm

Namiki - lacquer fountain pen

日本 蒔绘葡萄纹钢笔
长 (不含盖): 13 cm
长 (含盖): 14,2 cm

600 - 800 €

24

NAMIKI - IRIS ET LUNE

Stylo plume de la collection *Yukari* à décor de laque *urushi* avec un motif de fleurs d'iris et la lune. Capuchon vissant. Plume en or 18k moyennes. Remplissage cartouche. Micro rayures. Sans écriin. Long. ouvert: 13 cm Long. fermé: 14,2 cm

Namiki - lacquer fountain pen

日本 蒔绘鸚尾花纹钢笔
长 (不含盖): 13 cm
长 (含盖): 14,2 cm

600 - 800 €

25

NAMIKI - HAIE DE FLEURS

Stylo plume de la collection *Yukari* à décor de laque *urushi* avec un motif de haies forales. Capuchon vissant. Plume en or 18k moyennes. Remplissage cartouche. Micro rayures. Sans écriin. Long. ouvert: 13 cm Long. fermé: 14,2 cm

Namiki - lacquer fountain pen

日本 蒔绘花卉纹钢笔
长 (不含盖): 13 cm
长 (含盖): 14,2 cm

600 - 800 €

26

PILOT / NAMIKI - GRUES EN VOL

Stylo plume des années 60. Corps et capuchon en métal avec un décor en laque *urushi* et poudre d'or représentant des fleurs de cerisier. Fermeture du capuchon par encliquetage. Plume or 18k fine. Remplissage cartouche. Petits éclats à l'extrémité du corps, le percuteur perçant la cartouche cassé, le capuchon fermant mal. Sans écriin. Long. ouvert: 12 cm Long. fermé: 13,7 cm

Pilot / namiki - lacquer fountain pen

日本 蒔绘樱花纹钢笔
长 (不含盖): 12 cm
长 (含盖): 13,7 cm

300 - 500 €

27

DEUX PEINTURES À L'ENCRE ET COULEUR SUR PAPIER À FOND OR, Japon, XIX^e siècle

Représentant des chapitres de la légende de *Genji*, encadrées sous verre; usures Dimensions: 27,5 × 23 cm (10 3/4 × 9 in.)

Two framed paintings, ink, color and gold leaf on paper, Japan, 19th century

日本 十九世纪「源氏物语」两幅 纸本设色
尺寸: 27,5 × 23 cm

250 - 350 €

28

KAKEMONO À L'ENCRE ET COULEUR SUR SOIE, Japon, XIX^e siècle

A décor d'un arhat et deux dignitaires sur un pont, sous un grand pin et au bord d'une rivière, signature apocryphe de *Kano Korenoba* et cachet; manque un embout Dimensions: 98,5 × 33,5 cm (38 3/4 × 13 1/4 in.)

A kakemono, ink and color on silk, Japan, 19th century

日本 十九世纪 罗汉高士图 绢本设色
尺寸: 98,5 × 33,5 cm

800 - 1 200 €

29

TROIS KAKEMONO À L'ENCRE ET COULEUR SUR PAPIER, Japon, début du XX^e siècle

Le premier décoré d'un paysage sous la neige, le deuxième, de maisons dans un paysage montagneux, le troisième, d'un sage dans un forêt de bambous, chaque peinture porte une signature et cachet dans la partie inférieure; manques deux embouts, usures, taches d'humidité
Dimensions: 82 x 25,5 cm (32 1/4 x 10 in.)

Three kakemono, ink and color on paper, Japan, early 20th century

日本 二十世纪初 人物山水图三幅
纸本设色

尺寸: 82 x 25,5 cm

400 - 600 €



27



28



29





30

**DEUX LANGOUSTES EN BRONZE,
Japon, début du XX^e siècle**

Travaillées au naturel; petits manques
Longueur totale 18,5 et 20 cm
(7 1/4 and 8 in.)

*Two bronze lobsters, Japan,
early 20th century*

日本 二十世纪初 铜龙虾摆件两件
总长度: 18,5 与 20 cm

300 - 400 €

*Provenant de l'ancienne collection
Edouard des Courières (1896-1987)
Lots 31 et 32*

30



31

**PAIRE D'ÉTRIERS EN BRONZE
INCRUSTÉ D'ARGENT, Japon,
époque Meiji (1868-1912)**

A décor de rinceaux feuillagés,
l'intérieur laqué rouge; importants
manques de laque et choc sous l'un
L: 29 cm (11 1/2 in.)

Provenance:
Collection Hardel

*A pair of silver inlaid bronze
stirrups, Japan, Meiji period
(1868-1912)*

日本 明治时代 铜错银马蹬一对
长: 29 cm
来源: Hardel 旧藏

800 - 1 200 €

31



32

32

**FRAGMENT DE PEINTURE
À L'ENCRE ET COULEUR
SUR PAPIER, Japon,
fin de l'époque Meiji (1868-1912)**

Représentant une scène de samouraïs à cheval, guerriers et chevaux, encadrée sous verre; usures, manques et taches
Dimensions: 41 × 113,5 cm
(16 1/4 × 44 3/4 in.)

A part of painting, ink and color on paper, Japan, late Meiji period (1868-1912)

日本 明治时代晚期 武士图 纸本设色
尺寸: 41 × 113,5 cm

500 - 700 €

33

**STATUE DE TIGRE EN BRONZE,
Japon, première moitié du XX^e siècle**

Représenté en marche, rugissant, gueule ouverte laissant paraître les crocs, les yeux incrustés de verre, signé
L.: 50 cm (19 3/4 in.)

A bronze figure of tiger, Japan, first half of 20th century

日本 二十世纪上半叶 铜虎像
长: 50 cm

800 - 1 200 €

34

**GROUPE EN BRONZE, Japon,
fin de l'époque Meiji (1868-1912)**

Représentant un grand dragon soufflant une vague écumante et soulevant une benzaiten debout; accident à la tête de benzaiten et manque une main
H.: 44,5 cm (17 1/2 in.)

A bronze dragon group, Japan, late Meiji period (1868-1912)

日本 明治时代晚期 铜神龙弁才天摆件
高: 44,5 cm

400 - 600 €



33



34

PARAVENT À SIX FEUILLES SUR PAPIER ET FOND DE FEUILLES D'OR, Japon, époque Edo, XVIII^e siècle

Décoré à l'encre et couleurs d'une scène de bataille tirée de l'épisode «L'incendie du monastère de Mii», du livre IV du Dit des Heike, opposant les Tairas arrivant sur la droite, et les moines guerriers sur la gauche, entrecoupées de nuages dorés à la feuille d'or; restaurations
Dimensions totales: 121,5 × 377 cm
(47 3/4 × 148 1/2 in.)

A six-panel screen, ink and color and gold leaf on paper, Japan, Edo period, 18th century

日本 江戸時代 十八世紀
「火烧三井寺」六扇屏
总尺寸: 121,5 × 377 cm

8 000 - 12 000 €

A long scroll painting, ink and color on paper, Japan, Edo period, dated 1800

日本 江戸時代 1800
四季图手卷 纸本设色
尺寸: 40,5 × 1430 cm

Voir une copie similaire par Kano Osanobu Seisen'in (1796-1846) au British Museum, inv. 1881,1210,0.1126

See a similar copy by Kano Osanobu Seisen'in (1796-1846) in the British Museum, inv. 1881,1210,0.1126

2 000 - 3 000 €



LONG ROULEAU DE PEINTURE À L'ENCRE ET COULEURS SUR PAPIER, Japon, époque Edo, daté 1800

A décor des paysages des quatre saisons d'après Sesshu. L'artiste Sesshu Toyo (1420-1506), considéré comme un des plus grands au Japon réalise une de ses œuvres majeures, en peignant l'original de ce long rouleau, d'après des paysages vus au cours de ses voyages en Chine et au Japon. Ce rouleau devient une référence et est copié par des générations d'artistes des écoles Kano et Unkoku durant leurs travaux d'apprentissage et en signe de respect au grand maître. Le frontispice inclus une inscription «copie Kansei 12 (1800) sixième mois par Kano Kyuhaku (et) Shaku/Seki Tanzan (et) Baishin (possiblement Kano Yuho 1752-1820) suivi d'une annotation indiquant qu'il s'agit d'une copie par Kano Eishin d'après un paysage par Sesshu, cinq sceaux dont un carré à quatre caractères «Hagiwara-ke zo» (collection/propriété de la famille Hagiwara). La boîte de rangement indique «Saiko hakkei (huit vues du Lac de l'Ouest) suivi de «Bokushinsai Hogen Eishin sensei (Kano Yasunobu 1613-1685) itsu». Dimensions totales: 40,5 × 1430 cm (16 × 562 in.)





35



Détails du lot 36



36



37

**PARAVENT À SIX FEUILLES SUR
PAPIER, FOND DE FEUILLES D'OR
ET KIRIKANE, Japon, époque Edo,
XVIII^e-XIX^e siècle**

Décoré à l'encre et couleurs sur fond de feuilles d'or et paillettes d'or, d'un lettré chinois accoudé à une table en pierre, sur laquelle sont posés tablettes en bambous, pinceaux et petits paniers, trois disciples à ses côtés sur un promontoire rocheux au bord d'un torrent et observant un vol d'oies sauvages au-dessus d'une étendue d'eau et de roseaux; restaurations
Dimensions totales: 175 × 392 cm
(69 × 154 ³/₄ in.)

Provenance:

Ancienne collection de Sidney et Rosalie Rose de Worcester (USA)

A six-panel screen, ink and color, gold leaf and kirikane on paper, Japan, Edo period, 18th-19th century

日本 江戸時代 十八-十九世紀

人物故事六扇屏

尺寸: 175 × 392 cm

来源: 美国 Sidney 与 Rosalie Rose de Worcester 旧藏

3 000 - 5 000 €



38

**PARAVENT À QUATRE FEUILLES
SUR PAPIER, Japon, époque Edo,
XVII^e-XVIII^e siècle**

Décoré à l'encre, couleur et léger
gaufrage de chrysanthèmes, marguerites
d'automne, bambous et fleurs
Dimensions totales: 170,5 × 248 cm
(67 1/4 × 97 3/4 in.)

*A four-panel screen, ink and color on
paper, Japan, Edo period,
17th-18th century*

日本 江戸時代 十七-十八世紀
菊花竹纹四扇屏
总尺寸: 170,5 × 248 cm

3 000 - 4 000 €

Art de la Chine

Lots 39 à 215

中国艺术



Lot 153, Statuette d'Avalokitesvara en bronze laqué rouge et or, Chine, dynastie Ming, XVII^e siècle (détail) p.70

拍卖编号153号, 明 十七世纪 铜漆金观音坐像 (局部), 第70页

39

**DEUX PETITS POTS COUVERTS
EN AGATE, Chine, début du XX^e siècle**

La panse globulaire, à décor en léger relief d'oiseaux, *lingzhi* et lotus, le couvercle orné de pétales et surmonté d'une prise; un couvercle accidenté
H.: 8,4 cm (3 1/4 in.)



39

Two small carved agate pots and covers, China, early 20th century

二十世纪初 玛瑙花鸟芝纹小盖罐一对
高: 8,4 cm

400 - 600 €

▲ 40

VASE EN CORAIL SCULPTÉ, Chine

Une branche sculptée d'enfants grim pant sur un vase, le couvercle surmonté d'un enfant chevauchant un lion bouddhique, une autre branche à décor d'une femme tenant un panier fleuri, socle en bois; petits manques
H.: 22,8 cm (9 in.)

A carved coral group, China

珊瑚雕仕女童子瓶
高: 22,8 cm

1 200 - 1 800 €



40

▲ 41

**GROUPE EN CORAIL SCULPTÉ,
Chine**

Représentant une femme tenant un vase fleuri, au-dessous d'un enfant tenant une balle de brocart, socle en bois
H.: 33 cm (13 in.)

A carved coral group, China

珊瑚雕仕女摆件
高: 33 cm

1 800 - 2 200 €



41

Collection privée Italienne

Lots 42 à 79

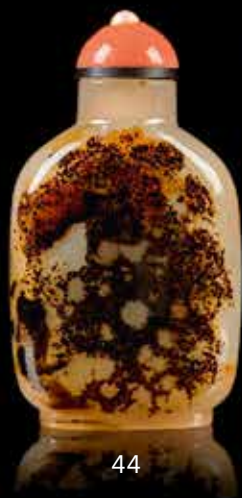
意大利私人藏品珍藏



42



43



44



45



46

42

**TABATIÈRE EN AGATE, Chine,
dynastie Qing, XIX^e siècle**

De forme balustre, les veines rouilles de la pierre utilisées pour créer un décor d'un aigle perché sur des rochers sur une face, bouchon en verre; cuillère manquante
H.: 7 cm (2 3/4 in.)

Provenance:
Clare Lawrence Ltd., Londres
Christie's New York, le 3 décembre 1992, lot 394

A carved agate snuff bottle, China, Qing dynasty, 19th century

清 十九世纪 玛瑙鼻烟壶

高: 7 cm

来源: 伦敦Clare Lawrence 艺廊

纽约佳士得, 1992年12月3日, 拍品编号394

1 200 - 1 800 €

43

**TABATIÈRE EN AGATE, Chine,
dynastie Qing, XIX^e siècle**

De forme balustre, reposant sur un pied, les veines sombres de la pierre utilisées pour créer un décor d'un vase fleuri sur une face, bouchon en lapis-lazuli; cuillère manquante
H.: 7,5 cm (3 in.)

Provenance:
Robert C. Eldred, East Dennis,
Massachusetts, le 27 août 1992,
lot SB - 293

A shadow agate snuff bottle, China, Qing dynasty, 19th century

清 十九世纪 玛瑙鼻烟壶

高: 7,5 cm

来源: 美国麻省, Robert C. Eldred,

East Dennis 艺廊,
1992年8月27日, 拍品编号SB - 293

1 000 - 1 500 €

44

**TABATIÈRE EN AGATE, Chine,
dynastie Qing, XIX^e siècle**

De forme balustre, reposant sur un pied, utilisant les veines sombres de la pierre pour créer un décor d'arbres sur une face; cuillère manquante
H.: 7,2 cm (2 3/4 in.)

Provenance:
Clare Lawrence Ltd., Londres
Sotheby's New York, le 17 mars 1997,
lot 206
Collection privée canadienne

A shadow agate snuff bottle, China, Qing dynasty, 19th century

清 十九世纪 玛瑙鼻烟壶

高: 7,2 cm

来源: 伦敦Clare Lawrence 艺廊

纽约苏富比, 1997年3月17日, 拍品编号206

加拿大私人珍藏

1 000 - 1 500 €

45

**TABATIÈRE EN AGATE, Chine,
dynastie Qing, XIX^e siècle**

De forme balustre, reposant sur un pied, une face à décor en léger relief d'un poisson jaillissant et crachant de l'eau auprès de lotus, bouchon en verre; cuillère manquante
H.: 6,5 cm (2 1/2 in.)

Provenance:
L. Shalabi Antiques, Istanbul,
le 13 août 1993

A carved agate snuff bottle, China, Qing dynasty, 19th century

清 十九世纪 玛瑙鱼荷纹鼻烟壶

高: 6,5 cm

来源: 伊斯坦布尔, L. Shalabi Antiques 古董店,
1993年8月13日

1 000 - 1 500 €

46

**TABATIÈRE EN AGATE, Chine,
dynastie Qing, XIX^e siècle**

De forme balustre, reposant sur un pied, une face à décor en léger relief d'un sage assis sous un pin, l'autre face ornée d'une grue aux ailes déployées sur un rocher, bouchon en verre; cuillère manquante
H.: 7 cm (2 3/4 in.)

Provenance:
L. Shalabi Antiques - Istanbul,
le 13 août 1993

A carved agate snuff bottle, China, Qing dynasty, 19th century

清 十九世纪 玛瑙松下人物仙鹤纹鼻烟壶

高: 7 cm

来源: 伊斯坦布尔, L. Shalabi Antiques 古董店,

1993年8月13日

600 - 800 €

47

**TABATIÈRE EN JADE, Chine,
dynastie Qing, XIX^e-XX^e siècle**

De forme arrondie, la surface polie; cuillère manquante
H.: 6 cm (2 1/4 in.)

Provenance:
Sotheby's Hong Kong, le 29 avril 1992,
lot 482

A jade snuff bottle, China, Qing dynasty, 19th -20th century

清 十九-二十世纪 玉鼻烟壶

高: 6 cm

来源:

香港苏富比, 1992年4月29日, 拍品编号482

600 - 800 €



47

48

TABATIÈRE EN AGATE, Chine, dynastie Qing, XIX^e siècle

De forme balustre, reposant sur un pied, les côtés sculptés en léger relief de deux masques de lions supportant des anneaux formant les anses, bouchon en pierre; cuillère manquante
H.: 7 cm (2 3/4 in.)

Provenance:

Teresa Coleman Fine Arts, Hong Kong, le 10 février 1992

A carved agate snuff bottle, China, Qing dynasty, 19th century

清 十九世纪 玛瑙鼻烟壶

高: 7 cm

来源: 香港 Teresa Coleman Fine Arts, 1992年2月10日

400 - 600 €



48

49

TABATIÈRE EN AGATE, Chine, dynastie Qing, XIX^e siècle

De forme balustre, la pierre marbrée de veines circulaires, bouchon en jadéite; cuillère manquante
H.: 6,2 cm (2 1/4 in.)

Provenance:

Clare Lawrence Ltd., Londres
Christie's New York, le 3 décembre 1992, lot 393

An agate snuff bottle, China, Qing dynasty, 19th century

清 十九世纪 玛瑙鼻烟壶

高: 6,2 cm

来源: 伦敦Clare Lawrence 艺廊
纽约佳士得, 1992年12月3日, 拍品编号393

800 - 1 200 €



49

50

TABATIÈRE EN AGATE, Chine, dynastie Qing, XIX^e siècle

De forme balustre, reposant sur un pied, une face à décor en léger relief de lingzhi et fruits; cuillère manquante
H.: 7 cm (2 3/4 in.)

Provenance:

Clare Lawrence Ltd., Londres
Christie's Swire Hong Kong, le 24 octobre 1993, Lot 608

A carved agate snuff bottle, China, Qing dynasty, 19th century

清 十九世纪 玛瑙果芝纹鼻烟壶

高: 7 cm

来源: 伦敦Clare Lawrence 艺廊
香港佳士得, 1993年10月24日, 拍品编号608

800 - 1 200 €



50

51

TABATIÈRE EN AGATE, Chine, dynastie Qing, début du XIX^e siècle

Piriforme, la surface polie; cuillère manquante
H.: 7 cm (2 3/4 in.)

Provenance:

Clare Lawrence Ltd., Londres
Sotheby's New York, le 17 mars 1997, lot 199

An agate snuff bottle, China, Qing dynasty, early 19th century

清 十九世纪初 玛瑙鼻烟壶

高: 7 cm

来源: 伦敦Clare Lawrence 艺廊
纽约苏富比, 1997年3月17日, 拍品编号199

800 - 1 200 €



51

52

TABATIÈRE EN AGATE, Chine, dynastie Qing, XIX^e siècle

De forme arrondie, la pierre aux veines rubanées, bouchon en jadesite; cuillère manquante
H.: 4,5 cm (1 3/4 in.)

Provenance:
Sotheby's Hong Kong, le 16 novembre 1989, lot 92
Collection de Kaynes-Klitz

A banded agate snuff bottle, China, Qing dynasty, 19th century

清 十九世纪 玛瑙鼻烟壶
高: 6,2 cm
来源:
香港苏富比, 1989年11月16日, 拍品编号92
Kaynes-Klitz旧藏

500 - 700 €

53

TABATIÈRE EN VERRE JAUNE, Chine, dynastie Qing, début du XIX^e siècle

De forme arrondie, bouchon en verre; cuillère manquante
H.: 6,8 cm (2 3/4 in.)

Provenance:
Clare Lawrence Ltd., Londres, le 6 septembre 1995
Collection de Alexander Brody
Collection de Thewlis

Illustration:
Clare Lawrence, The Alexander Brody Collection of Chinese Snuff Bottles, p.77, n°119

A yellow glass snuff bottle, China, Qing dynasty, early 19th century

清 十九世纪初 透明黄料鼻烟壶
高: 6,8 cm
来源:
伦敦 Clare Lawrence 艺廊, 1995年9月6日
Alexander Brody 先生旧藏
Thewlis 旧藏

1 500 - 2 000 €

54

TABATIÈRE EN VERRE JAUNE, Chine, dynastie Qing, XVIII^e-XIX^e siècle

De forme arrondie; cuillère manquante
H.: 7,2 cm (2 3/4 in.)

Provenance:
Sotheby's Hong Kong, le 16 novembre 1989, lot 12
Collection de Kaynes-Klitz

A yellow glass snuff bottle, China, Qing dynasty, 18th-19th century

清 十八-十九世纪 透明黄料鼻烟壶
高: 7,2 cm
来源: 香港苏富比, 1989年11月16日, 拍品编号12
Kaynes-Klitz 旧藏

1 200 - 1 800 €

55

TABATIÈRE EN VERRE BRUN, Chine, dynastie Qing, XIX^e siècle

De forme rectangulaire, bouchon en jadesite; cuillère manquante
H.: 6,5 cm (2 3/4 in.)

Provenance:
Étude Jutheau, Paris, le 20 novembre 1992, lot 85

A brown glass snuff bottle, China, Qing dynasty, 19th century

清 十九世纪 透明暗黄料鼻烟壶
高: 6,5 cm
来源:
巴黎 Jutheau 拍卖行, 1992年11月20日, 拍品编号85

500 - 700 €



56

**TABATIÈRE EN VERRE ROUGE,
Chine, dynastie Qing,
XVIII^e-XIX^e siècle**

De forme circulaire, possiblement de l'atelier du palais; cuillère manquante
H.: 5,8 cm (2 1/4 in.)

Provenance:

Sotheby's Hong Kong, le 30 octobre 1990, lot 9
Collection de Kaynes-Klitz

A red glass snuff bottle, China, Qing dynasty, 18th- 19th century

清 十八-十九世纪 透明红料鼻烟壶

高: 5,8 cm

来源:

香港苏富比, 1990年10月30日, 拍品编号9
Kaynes-Klitz 旧藏

800 - 1 200 €

57

**TABATIÈRE EN VERRE ROUGE,
Chine, dynastie Qing, XIX^e siècle**

De forme balustre, bouchon en verre; cuillère manquante
H.: 6,5 cm (2 3/4 in.)

Provenance:

Robert Hall Ltd., Londres, le 16 juin 1993

A red glass snuff bottle, China, Qing dynasty, 19th century

清 十九世纪 透明红料鼻烟壶

高: 6,5 cm

来源:

伦敦Robert Hall 艺廊, 1993年6月16日

600 - 800 €

58

**TABATIÈRE EN VERRE ROUGE,
Chine, dynastie Qing,
début du XIX^e siècle**

De forme balustre, reposant sur un pied; cuillère manquante
H.: 7,6 cm (3 in.)

Provenance:

Clare Lawrence Ltd., Londres, le 26 avril 1995

A red glass snuff bottle, China, Qing dynasty, early 19th century

清 十九世纪初 透明红料鼻烟壶

高: 7,6 cm

来源:

伦敦 Clare Lawrence 艺廊, 1995年4月26日

700 - 900 €

59

**TABATIÈRE EN VERRE BLEU,
Chine, dynastie Qing, XVIII^e-XIX^e siècle**

De forme arrondie, bouchon en verre; cuillère manquante
H.: 7 cm (2 3/4 in.)

Provenance:

Clare Lawrence Ltd., Londres, le 26 avril 1995
Midori Gallery, Floride, États-Unis

A blue glass snuff bottle, China, Qing dynasty, 18th-19th century

清 十八-十九世纪 透明蓝料鼻烟壶

高: 7 cm

来源: 伦敦Clare Lawrence艺廊, 1995年4月26日
美国佛罗里达, Midori艺廊

1 000 - 1 500 €

60

**TABATIÈRE EN VERRE VERT,
Chine, dynastie Qing, XIX^e siècle**

De forme arrondie, reposant sur un petit pied, bouchon en verre; cuillère manquante
H.: 6,5 cm (2 3/4 in.)

Provenance:

Clare Lawrence Ltd., Londres, le 6 septembre 1995
Collection de Alexander Brody

Illustration:

Clare Lawrence, The Alexander Brody Collection of Chinese Snuff Bottles, p.73, n°111

A green glass snuff bottle, China, Qing dynasty, 19th century

清 十九世纪 透明绿料鼻烟壶

高: 6,5 cm

来源:

伦敦Clare Lawrence 艺廊, 1995年9月6日
Alexander Brody 先生旧藏

1 000 - 1 500 €

61

**TABATIÈRE EN VERRE VERT
PAILLETÉ D'OR, Chine,
dynastie Qing, début du XX^e siècle**

Piriforme; cuillère manquante
H.: 6,2 cm (2 1/2 in.)

A gold flecks and celadon glass snuff bottle, China, Qing dynasty, early 20th century

清 二十世纪初 绿料洒金鼻烟壶

高: 6,2 cm

500 - 700 €

62

**TABATIÈRE EN VERRE AMBRÉ,
Chine, dynastie Qing, XIX^e siècle**

De forme arrondie, bouchon vert; cuillère manquante
H.: 5,9 cm (2 1/4 in.)

Provenance:

Honeychurch Antiques, Hong Kong, le 1^{er} février 1992

An amber glass snuff bottle, China, Qing dynasty, 19th century

清 十九世纪 透明琥珀料鼻烟壶

高: 5,9 cm

来源:

香港 Honeychurch 古董店, 1992年2月1日

600 - 800 €

63

**TABATIÈRE EN VERRE SPLASHÉ
DE BLEU, VERT, ROSE ET BRUN,
Chine, dynastie Qing, XIX^e siècle**

De forme balustre, reposant sur un petit pied, bouchon en pierre mauve; cuillère manquante
H.: 6,6 cm (2 3/4 in.)

Provenance:

Clare Lawrence Ltd., Londres, le 8 février 1993
Oriental Corner, CA.

A blue, green, rose and brown splashes beige glass snuff bottle, China, Qing dynasty, 19th century

清 十九世纪 彩色料鼻烟壶

高: 6,6 cm

来源:

伦敦 Clare Lawrence 艺廊, 1993年2月8日
加拿大 Oriental Corner

800 - 1 200 €

64

**TABATIÈRE EN VERRE DÉGRADÉ
BLEU ET JAUNE, Chine,
dynastie Qing, XIX^e siècle**

De forme balustre, reposant sur un petit pied, bouchon en verre; cuillère manquante
H.: 5,7 cm (2 1/4 in.)

Provenance:

Honeychurch Antiques, Hong Kong, le 1^{er} février 1992

A blue and yellow glass snuff bottle, China, Qing dynasty, 19th century

清 十九世纪 透明黄蓝料鼻烟壶

高: 5,7 cm

来源:

香港 Honeychurch 古董店, 1992年2月1日

600 - 800 €



56



59



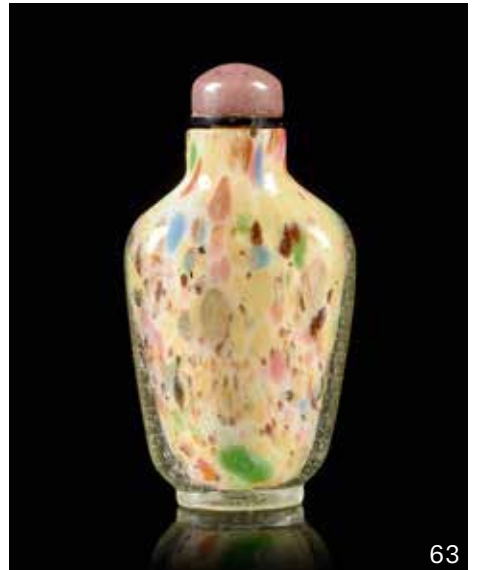
62



57



60



63



58



61



64

65

TABATIÈRE EN VERRE BLANC ET OVERLAY BLEU, Chine, dynastie Qing, première moitié du XIX^e siècle

De forme circulaire, reposant sur un pied, à décor de maisons, fleurs et bateaux dans un paysage lacustre; cuillère manquante
H.: 6,1 cm (2 1/2 in.)

Provenance:

Clare Lawrence Ltd., Londres,
le 11 janvier 1993
Phillips, Londres

A blue overlay white glass snuff bottle, China, Qing dynasty, first half of 19th century

清 十九世纪上半叶 白地套蓝湖景图鼻烟壶

高: 6,1 cm

来源:

伦敦 Clare Lawrence 艺廊, 1993年1月11日
伦敦富艺斯

800 - 1200 €

66

TABATIÈRE EN VERRE ET OVERLAY NOIR, Chine, dynastie Qing, XIX^e siècle

De forme ovale aplatie, reposant sur un pied, à décor de caractères *shou*, bouchon en verre; cuillère manquante
H.: 5,7 cm (2 1/4 in.)

Provenance:

Sotheby's, Billingshurst,
le 25 juin 1991, lot 255

A black overlay glass snuff bottle, China, Qing dynasty, 19th century

清 十九世纪 透明料套黑寿字纹鼻烟壶

高: 5,7 cm

来源:

英国苏富比, 1991年6月25日, 拍品编号255

1 000 - 1 500 €

67

TABATIÈRE EN VERRE BLANC ET OVERLAY ROUGE, Chine, dynastie Qing, début du XIX^e siècle

De forme circulaire, à décor d'un personnage à cheval accompagné d'un serviteur sous un pin sur une face, l'autre face ornée d'un sage et un enfant sur un pont dans un paysage planté de bambous, bouchon en jadéite; cuillère manquante
H.: 7 cm (2 3/4 in.)

Provenance:

Clare Lawrence Ltd., Londres
Sotheby's New York, le 25 octobre 1997,
lot 30
Collection de Gerry P. Mack

A red overlay white glass snuff bottle, China, Qing dynasty, early 19th century

清 十九世纪初 白地套红人物松竹纹鼻烟壶

高: 7 cm

来源: 伦敦 Clare Lawrence 艺廊

纽约苏富比, 1997年10月25日, 拍品编号30
Gerry P. Mack 旧藏

1 000 - 1 500 €

68

TABATIÈRE EN VERRE BLANC ET OVERLAY JAUNE, ROSE, TURQUOISE, BLEU ET BRUN, Chine, dynastie Qing, XIX^e siècle

De forme circulaire, reposant sur un pied, une face à décor d'un chat observant des papillons, sur un rocher d'où émergent des fleurs, l'autre face ornée de canards mandarins, lotus, papillon et oiseaux, bouchon en pierre dure; cuillère manquante
H.: 6 cm (2 1/4 in.)

Provenance:

Clare Lawrence Ltd., Londres,
le 13 juin 1996
Collection de Monimar

A yellow, rose, turquoise, blue and brown overlay white glass snuff bottle, China, Qing dynasty, 19th century

清 十九世纪 白地套色猫蝶图鼻烟壶

高: 6 cm

来源:

伦敦 Clare Lawrence 艺廊, 1996年6月13日
Monimar 旧藏

1 200 - 1 800 €

69

TABATIÈRE EN VERRE BLANC ET OVERLAY ROUGE, Chine, dynastie Qing, XIX^e siècle

Piriforme, à décor de papillons et prunus, bouchon laqué or; cuillère manquante
H.: 9 cm (3 1/2 in.)

Provenance:

Clare Lawrence Ltd., Londres,
le 26 mars 1997

A red overlay white glass snuff bottle, China, Qing dynasty, 19th century

清 十九世纪 白地套红梅蝶纹鼻烟壶

高: 9 cm

来源:

伦敦 Clare Lawrence 艺廊, 1997年3月26日

800 - 1 200 €

70

TABATIÈRE EN VERRE BLANC ET OVERLAY MARRON, Chine, dynastie Qing, XIX^e siècle

De forme rectangulaire aplatie, reposant sur un pied, à décor de *jue*, brûle-parfum, théière, poissons et *lingzhi* sur une face, l'autre face ornée d'un chat observant un papillon sous un arbre, bouchon en verre; cuillère manquante
H.: 7,5 cm (2 3/4 in.)

Provenance:

Clare Lawrence Ltd., Londres
Sotheby's New York, le 2 décembre 1992,
lot 369

A brown overlay white glass snuff bottle, China, Qing dynasty, 19th century

清 十九世纪 白料套赭博古纹鼻烟壶

高: 7,5 cm

来源: 伦敦 Clare Lawrence 艺廊

纽约苏富比, 1992年12月2日, 拍品编号369

400 - 600 €



65



67



66



68



69



70

71

**TABATIÈRE MINIATURE ET
COUPELLE EN JADE CÉLADON
PÂLE, Chine, dynastie Qing,
XIX^e siècle**

De forme balustre aplatie, la surface polie, la coupelle quadrilobée; cuillère manquante
H.: 4,6 cm (1 3/4 in.)
L.: 4 cm (1 1/2 in.)

Provenance:
Clare Lawrence Ltd., Londres
Sotheby's Billingshurst,
le 6 décembre 1994, lot 83
Collection de Arthur Gadsby

A miniature celadon jade snuff bottle and a snuff dish, China, Qing dynasty, 19th century

清 十九世纪 青玉鼻烟壶与碟

高: 4,6 cm
长: 4 cm

来源: 伦敦 Clare Lawrence 艺廊
英国苏富比, 1994年12月6日, 拍品编号83
Arthur Gadsby先生旧藏

1 000 - 1 500 €

72

**TABATIÈRE EN JADE PÂLE
ET ROUILLE, Chine, dynastie Qing,
XIX^e siècle**

Balustre, à décor en léger relief de style moghol, de fleurs et rinceaux feuillagés, possiblement des ateliers du palais; bouchon manquant
H.: 6,5 cm (2 1/2 in.)

Provenance:
Clare Lawrence Ltd., Londres
Christie's New York, le 18 octobre 1993,
lot 52
Collection de Reif

A carved russet jade snuff bottle, China, Qing dynasty, 19th century

清 十九世纪 玉留皮缠枝花卉纹鼻烟壶

高: 6,5 cm

来源: 伦敦 Clare Lawrence 艺廊
纽约佳士得, 1993年10月18日, 拍品编号52
Reif 旧藏

1 200 - 1 800 €

73

**TABATIÈRE EN CRISTAL
DE ROCHE, Chine, dynastie Qing,
XIX^e siècle**

De forme circulaire, à motif de vannerie en léger relief, bouchon en verre rose; cuillère manquante
H.: 6 cm (2 1/4 in.)

Provenance:
Robert Hall Ltd., Londres,
le 16 juin 1993

A carved rock crystal snuff bottle, China, Qing dynasty, 19th century

清 十九世纪 水晶藤编纹鼻烟壶

高: 6 cm

来源:
伦敦 Robert Hall 艺廊, 1993年6月16日

800 - 1 200 €

74

**TABATIÈRE EN CRISTAL
DE ROCHE, Chine, dynastie Qing,
XIX^e siècle**

De forme balustre, reposant sur un pied, à décor gravé de papillon, citrouille et lotus, les côtés sculptés en léger relief de deux masques de lions supportant des anneaux formant les anses; cuillère manquante
H.: 7 cm (2 3/4 in.)

Provenance:
Clare Lawrence Ltd., Londres,
le 23 juin 1998
Collection de Michael Carter

A carved rock crystal snuff bottle, China, Qing dynasty, 19th century

清 十九世纪 水晶刻蝶莲纹鼻烟壶

高: 7 cm

来源:
伦敦 Clare Lawrence 艺廊, 1998年6月23日
Michael Carter 先生旧藏

800 - 1 200 €

75

**TABATIÈRE EN CRISTAL
DE ROCHE AIGUILLÉ, Chine,
dynastie Qing, XIX^e siècle**

De forme balustre, la surface polie; cuillère manquante
H.: 7 cm (2 3/4 in.)

Provenance:
Clare Lawrence Ltd., Londres,
le 17 décembre 1996
Hugh Moss Ltd.

A hair crystal snuff bottle, China, Qing dynasty, 19th century

清 十九世纪 发晶鼻烟壶

高: 7 cm

来源:
伦敦 Clare Lawrence 艺廊, 1996年12月17日
Hugh Moss 艺廊

800 - 1 200 €

76

**TABATIÈRE EN CRISTAL
DE ROCHE, Chine, dynastie Qing,
XIX^e siècle**

De forme arrondie, reposant sur un pied, les côtés sculptés en léger relief de deux têtes de lions supportant des anneaux formant les anses, bouchon en verre et nacre; cuillère manquante
H.: 7,2 cm (2 3/4 in.)

Provenance:
Étude Jutheau, Paris,
le 20 novembre 1992, lot 132

A carved rock crystal snuff bottle, China, Qing dynasty, 19th century

清 十九世纪 水晶鼻烟壶

高: 7,2 cm

来源:
巴黎 Jutheau 拍卖行, 1992年11月20日,
拍品编号132

600 - 800 €





77

TABATIÈRE EN CRISTAL DE ROCHE FUMÉ AIGILLÉ, Chine, dynastie Qing, XIX^e siècle

De forme balustre aplatie, reposant sur un pied, bouchon en jadéite cerclé de métal doré; cuillère manquante
H.: 7,4 cm (2 3/4 in.)

Provenance:
Clare Lawrence Ltd., Londres
Sotheby's New York, le 23 mars 1998, lot 152
Collection de Caldwell

A smoked hair crystal snuff bottle, China, Qing dynasty, 19th century

清 十九世纪 烟发晶鼻烟壶

高: 7,4 cm

来源: 伦敦 Clare Lawrence 艺廊
纽约苏富比, 1998年3月23日, 拍品编号152
Caldwell 旧藏

500 - 700 €



78

TABATIÈRE EN QUARTZ, Chine, XX^e siècle

Rectangulaire, à décor en léger relief de branchages de fruits sur les deux faces, les deux côtés ornés de deux masques de lions supportant des anneaux formant les anses; cuillère manquante
H.: 6,8 cm (2 3/4 in.)

Provenance:
Antiquités St. Nicolas, Chablis, France, le 16 juillet 1986

A carved quartz snuff bottle, China, 20th century

二十世纪 花果纹鼻烟壶

高: 6,8 cm

来源: 1986年7月16日购于法国夏布利St. Nicolas古董店

150 - 200 €



79

79

TABATIÈRE EN PIERRE DURE BLEU PÂLE, Chine, début du XX^e siècle

Rectangulaire, les deux faces à décor en léger relief d'oiseaux perchés sur des branchages fleuris, les anses en forme de masques de lions supportant des anneaux; bouchon manquant
H.: 6 cm (2 1/4 in.)

Provenance:
Antiquités St. Nicolas, Chablis, France, le 16 juillet 1986

A carved pale blue stone snuff bottle, China, early 20th century

二十世纪初 石料花鸟纹鼻烟壶

高: 6 cm

来源: 1986年7月16日购于法国夏布利St. Nicolas古董店

200 - 300 €

FIN DE LA COLLECTION

○ 80

**TABATIÈRE EN JADE NOIR ET
BLANC DE STYLE SUZHOU, Chine,
dynastie Qing, XVIII^e-XIX^e Siècle**

De forme ovoïde, remarquablement évidée, sculptée sur une face, en utilisant une veine de jade blanc de la pierre, d'un enfant, à genoux sur une plateforme rocheuse, tenant un cerf-volant de sa main droite, et la longe d'un buffle de sa main gauche, une paroi rocheuse sur sa droite, d'où émerge une branche de pin, l'autre côté poli, bouchon en cuivre serti de corail; cuillère manquante

H.: 6,2 cm (2 1/2 in.)

Provenance:
Collection Viviane JUTHEAU

A Suzhou style black and white jade snuff bottle, China, Qing dynasty, 18th-19th century

清 十八-十九世纪 墨白玉母牛童子鼻烟壶
高: 6,2 cm
来源: Viviane JUTHEAU 旧藏

10 000 - 15 000 €



81

81

**TABATIÈRE EN PORCELAINE
POLYCHROME, Chine,
début du XX^e siècle**

Hexagonale, à décor de paysages et poèmes sur fond corail et rinceaux, marque apocryphe Daoguang à la base; légères usures
H.: 7,2 cm (2 3/4 in.)

A polychrome porcelain snuff bottle, China, early 20th century

二十世纪初 粉彩山水诗纹鼻烟壶
高: 7,2 cm

300 - 400 €



80

82

**PETITE BOÎTE COUVERTE EN
JADE VERT ÉPINARD, Chine,
dynastie Qing, fin du XVIII^e -
début du XIX^e siècle**

De style moghol, circulaire, reposant sur un petit pied évasé, le couvercle en forme d'une fleur de chrysanthème épanouie, l'extérieur de la boîte sculpté de pétales, couvercle accidenté
D.: 9,9 cm (4 in.)

A small Moghul style spinach green jade box and cover, China, Qing dynasty, late 18th-early 19th century

清 十八世纪末-十九世纪初 碧玉菊纹盖盒
直径: 9,9 cm

600 - 800 €



82



83

83
PAIRE DE HOHO EN PORCELAINE POLYCHROME, Chine, dynastie Qing, époque Jiaqing (1796-1820)

Représentés assis, un genou plié, souriant, la main gauche tenant un sceptre *ruyi*, socles en bois; un *hoho* cassé au cou, collés aux socles
 H.: 20 cm (7 3/4 in.)

A pair of porcelain figures of Hoho, China, Qing dynasty, Jiaqing period (1796-1820)

清 嘉庆 粉彩和合童子一对
 高: 20 cm

200 - 300 €



84

84
PAIRE DE VASES APPLIQUES EN PORCELAINE FAMILLE ROSE, Chine, dynastie Qing, XIX^e siècle

De forme balustre, à décor de pivoines et caractère *shou*, deux *hoho* de part et d'autre grimant sur le vase, monture en bronze
 H (sans la monture): 16,2 cm (6 1/4 in.)

A pair of ormolu-mounted famille rose porcelain wall vases, China, Qing dynasty, 19th century

清 十九世纪 粉彩和合童子牡丹纹壁瓶一对
 高(不含铜座): 16,2 cm

400 - 600 €



85

85
STATUETTE DE GUANYIN ET RINCE-PINCEAUX EN PORCELAINE POLYCHROME, Chine, dynastie Qing, XIX^e siècle

La *guanyin* assise, vêtue d'une longue robe décorée de fleurs, le rince-pinceaux en forme de chauve-souris tenant une pêche, socle en bois; éclats aux doigts de la *guanyin*; on y joint une théière en grès émaillé vert, en forme de caractère *shou* du XX^e siècle
 H.: 12,7, 15,4 et 5,7 cm (5, 6 and 2 1/2 in.)

A polychrome porcelain figure of guanyin and a brush washer, China, Qing dynasty, 19th century and a shou-form tea pot 20th century

清 十九世纪 粉彩观音像与笔洗
 二十世纪 綠釉寿字壶
 高: 12,7, 15,4 与 5,7 cm

250 - 350 €



86

86

**CINQ PETITS VASES ET UN
GODET À EAU EN PORCELAINE
MONOCHROME JAUNE OU
VERTE, Chine, dynastie Qing,
XVIII^e et XIX^e siècle**

Les vases de formes diverses, l'un à glaçure marbrée sur fond jaune, les quatre autres recouverts de belles glaçures finement craquelées, le godet à eau de section carrée, agrémenté d'un lézard grim pant sur la bordure, quatre socles en bois
H.: de 5,5 à 19 cm
(from 2 1/2 to 7 1/2 in.)

Five small yellow and green monochrome porcelain vases and a water container, China, Qing dynasty, 18th-19th century

清 十八-十九世纪 单色釉小瓶与水丞共五件
高: 5,5 至 19 cm

1 500 - 2 000 €

87

**THÉIÈRE EN GRÈS ÉMAILLÉ
JAUNE, VERT ET AUBERGINE,
Chine, dynastie Qing, XIX^e siècle**

En forme d'un singe assis, son petit à ses côtés; couvercle en bois rapporté, éclat
H: 19 cm (7 1/2 in.)

A yellow, green and aubergine glazed monkey-form tea pot, China, Qing dynasty, 19th century

清 十九世纪 素三彩猴形壶
高: 19 cm

300 - 400 €



87



88

88

STATUETTE DE HOHO EN BRONZE, Chine, dynastie Ming, XVII^e siècle

Les mains tenant une coupe à offrande contenant une grenade, vêtu d'une longue robe ceinturée à la taille, les cheveux coiffés en deux chignons
H.: 22 cm (8 3/4 in.)

A bronze figure of hoho, China, Ming dynasty, 17th century

明 十七世纪 铜和合童子像
高: 22 cm

500 - 700 €



89

89

STATUETTE DE DIGNITAIRE EN BRONZE, Chine, dynastie Ming, XVII^e siècle

Représenté assis sur une banquette, vêtu d'une longue robe, coiffé d'un bonnet, la main droite tenant sa ceinture, la main gauche posée sur le genou
H.: 21,7 cm (8 1/2 in.)

A bronze figure of dignitary, China, Ming dynasty, 17th century

明 十七世纪 铜高士坐像
高: 21,7 cm

500 - 700 €

90

STATUETTE DE BOUDDHA EN BRONZE, Chine, dynastie Ming, XVII^e siècle

Représenté assis en *padmasana*, la main droite en *bhumisparshamudra*, vêtu d'une robe monastique, le visage serein, les cheveux bouclés et recouvrant l'*ushnisha*; accident au dos, trou de fonte
H.: 20 cm (8 in.)

A bronze figure of Buddha, China, Ming dynasty, 17th century

明 十七世纪 铜佛坐像
高: 20 cm

300 - 400 €

91

STATUETTE DE BOUDDHA EN BRONZE, Chine, dynastie Ming, XVI^e-XVII^e siècle

Représenté assis en *padmasana*, les mains en *dhyanamudra*, vêtu d'une robe monastique, le visage serein, les cheveux bouclés recouvrant l'*ushnisha*; manque à la bordure
H.: 18,4 cm (7 1/4 in.)

A bronze figure of Buddha, China, Ming dynasty, 16th-17th century

明 十六-十七世纪 铜佛坐像
高: 18,4 cm

800 - 1 200 €

92

BRÛLE-PARFUM COUVERT EN BRONZE, Chine dynastie Qing, époque Kangxi, XVII^e-XVIII^e siècle

Représentant un lion bouddhique debout, la gueule ouverte à l'expression menaçante, la queue dressée, le dos orné d'un couvercle, traces de dorure, couvercle amovible
H.: 16,5 cm (6 1/2 in.)

A bronze lion-form censer, China, Qing dynasty, Kangxi period, 17th-18th century

清 康熙 十七-十八世纪 铜佛狮香炉
高: 16,5 cm

1 000 - 1 500 €

93

VASE EN BRONZE, Chine, dynastie Qing, XIX^e siècle

En forme de tronc d'arbre d'où émergent des branchages de prunus, pins et bambous
H.: 25,5 cm (10 in.)

A bronze tree trunk form vase, China, Qing dynasty, 19th century

清 十九世纪 铜树椿式瓶
高: 25,5 cm

600 - 800 €



90



91



92



93



94

**DEUX STATUES D'ANANDA ET
KASYAPA EN BRONZE LAQUÉ
ROUGE ET OR, Chine,
dynastie Ming, XVII^e siècle**

Représentés debout sur un lotus, *Ananda* (le jeune) les mains en *anjanimudra* et *Kasyapa* (le vieux), aux sourcils, moustache et barbe broussailleux, tenant une feuille dans sa main gauche, le visage serein, les yeux mi-clos, crânes chauves, vêtus de longues robes monastiques; la statue d'*Ananda* décollée de la base et enfoncement à la tête, petit manque à la feuille, manque le fond de la statue de *Kasyapa*
H.: 57 cm (22 1/2 in.)

Provenance :
Collection privée française

Two bronze lacquered figures of Ananda et Kasyapa, China, Ming dynasty, 17th century

明 十七世纪 铜漆金阿难迦叶尊者立像两尊
高: 57 cm
来源: 法国私人收藏

30 000 - 40 000 €





95

**GRAND VASE HU EN BRONZE
DORÉ ET ÉMAUX CLOISONNÉS,
Chine, dynastie Qing, XIX^e siècle**

A décor de vases fleuris au milieu de pivoines et feuillages, le pied orné d'une frise de pétales, les anses en forme de têtes de lions supportant des anneaux mobiles; usures à la dorure
H.: 28 cm (11 in.)

A gilt-bronze and cloisonne enamel hu vase, China, Qing dynasty, 19th century

清 十九世纪 铜鎏金掐丝珐琅牡丹花卉纹瓶
高: 28 cm

2 000 - 3 000 €

96

**STATUETTE DE LUOHAN EN
CUIVRE REPOUSSÉ ET DORÉ,
Chine, fin de la dynastie Qing
(1644-1908)**

Représenté assis, vêtu d'une longue robe émaillée bleu et décorée de dragon, phénix et nuages, la bordure ciselée de rinceaux, le visage émâcié, la crâne chauve, la tête mobile; petits manques d'émail
H.: 16 cm (6 1/4 in.)

A blue enameled gilt repousse copper figure of luohan, China, late Qing dynasty (1644-1908)

晚清 铜鎏金珐琅罗汉坐像
高: 16 cm

600 - 800 €





98

97

**PETITE COUPE APPLIQUE
EN ARGENT DORÉ ET ÉMAILLÉ,
Chine, dynastie Qing, époque
Qianlong (1736-1795)**

Polylobée, à décor de fleurs et feuillages sur fond turquoise, la bordure ornée d'une frise de *ruyi* à fond bleu, socle en bois; petits manques d'émail
l.: 9,9 cm (4 in.)

A small enameled and gilt silver wall cup, China, Qing dynasty, Qianlong period (1736-1795)

**清 乾隆 银鎏金珐琅花卉小壁碗
宽: 9,9 cm**

600 - 800 €



99

99

**MIROIR EN BRONZE ET ÉMAUX
CLOISONNÉS, Chine, dynastie Qing,
fin du XIX^e siècle**

Le mât reposant sur un pied circulaire évasé, l'ensemble à décor de lotus et rinceaux feuillagés, le miroir circulaire mobile, le revers reprenant le même décor
H.: 40,2 cm (15 3/4 in.)

A bronze and cloisonne enamel mirror, China, Qing dynasty, late 19th century

**清 十九世纪末 铜胎掐丝珐琅缠枝莲纹镜
高: 40,2 cm**

1 200 - 1 800 €

98

**LANTERNE EN BRONZE DORÉ
ET ÉMAUX CLOISONNÉS, Chine,
dynastie Qing, fin de l'époque
Qianlong - début de l'époque
Jiaqing, fin du XVIII^e-début du XIX^e siècle**

De forme quadrangulaire, reposant sur une base étagée, émaillée et décorée de fleurs, rinceaux, frises de feuilles et *ruyi*, la structure ciselée de frises de grecques, la partie supérieure ornée d'une grande prise à décor de lotus et rinceaux; manques les balustrades dans la partie supérieure; vitres rapportées
H.: 40 cm (15 3/4 in.)

A gilt-bronze and cloisonne enamel lantern, China, Qing dynasty, late Qianlong-early Jiaqing period, late 18th-early 19th century

**清 乾隆晚期-嘉庆初期 十八世纪末-十九世纪初
铜鎏金掐丝珐琅缠枝莲纹灯笼
高: 40 cm**

4 000 - 6 000 €



100

100

VASE HU EN BRONZE, Chine, dynastie Ming (1368-1644)

Piriforme, reposant sur un petit pied, les anses en forme de têtes de dragons en relief supportant des anneaux mobiles
H.: 28,5 cm (11 1/4 in.)

A bronze Hu vase, China, Ming dynasty (1368-1644)

明 铜双耳瓶
高: 28,5 cm

2 000 - 3 000 €

101

BRÛLE-PARFUM EN BRONZE, Chine, dynastie Qing, époque Kangxi, daté 1691

La panse globulaire, reposant sur un pied orné de volutes, une inscription en léger relief sur la panse donnant la datation de 1691, le col droit orné d'une frise de grecques, deux têtes d'animaux fabuleux formant les anses
H.: 12 cm (4 3/4 in.)

A bronze censer, China, Qing dynasty, Kangxi period, dated 1691

清 康熙 1691 铜香炉
高: 12 cm

1 000 - 1 500 €



101



▲ 102

STATUETTE DE GUANYIN ET ENFANT EN IVOIRE SCULPTÉ, Chine, dynastie Ming, XVII^e siècle

Représentée debout, vêtue d'une longue robe, tenant un enfant dans ses bras, socle en bois; sculptée en trois pièces, la tête de *guanyin* recollée, petites restaurations
H.: 23 cm (9 in.)

A carved ivory figure of guanyin and child, China, Ming dynasty, 17th century

明 十七世纪 象牙雕送子观音像
高: 23 cm

1 000 - 1 500 €



▲ 103

STATUETTE DE DIGNITAIRE EN IVOIRE SCULPTÉ, Chine, dynastie Ming, XVII^e siècle

Représenté debout, vêtu d'une longue robe, les cheveux coiffés en chignon, tenant un brûle-parfum dans ses mains, socle en bois; petite réparation au brûle-parfum
H.: 21 cm (8 1/4 in.)

A carved ivory figure of dignitary, China, Ming dynasty, 17th century

明 十七世纪 象牙雕高士像
高: 21 cm

1 200 - 1 800 €



▲ 104

STATUETTE DE GUANYIN ET ENFANT EN IVOIRE SCULPTÉ, Chine, dynastie Ming, XVII^e siècle

Représentée debout, vêtue d'une longue robe, tenant dans ses bras un enfant, socle en bois; bras de l'enfant refait, petits manques au sommet de la coiffe, accident au socle
H.: 24,6 cm (9 3/4 in.)

A carved ivory figure of guanyin and child, China, Ming dynasty, 17th century

明 十七世纪 象牙雕送子观音像
高: 24,6 cm

1 500 - 2 000 €



▲ 105

**STATUETTE DE FEMME
EN IVOIRE SCULPTÉ, Chine,
XVII^e siècle**

Représentée debout, vêtue d'une longue robe, tenant un vase; manque au vase et à la base, petite restauration
H.: 14 cm (5 1/2 in.)

A carved ivory figure of woman, China, 17th century

十七世纪 象牙雕仕女像

高: 14 cm

600 - 800 €

▲ 106

**STATUETTE DE FEMME
EN IVOIRE SCULPTÉ, Chine,
XVII^e siècle**

Représentée debout, vêtue d'une longue robe ceinturée à la taille, socle; petits manques à la main gauche
H.: 15,3 cm (6 in.)

A carved ivory figure of woman, China, 17th century

十七世纪 象牙雕仕女像

高: 15,3 cm

800 - 1 200 €

▲ 107

**STATUETTE DE FEMME
ET ENFANT EN IVOIRE SCULPTÉ,
Chine, XVII^e siècle**

La femme représentée debout, tenant un enfant dans ses bras, vêtue d'une longue robe, traces de polychromie et de dorure, socle en bois
H.: 15 cm (6 in.)

A carved ivory figure of woman and child, China, 17th century

十七世纪 象牙雕仕女童子像

高: 15 cm

1 000 - 1 500 €

▲ 108

**STATUETTE D'IMMORTEL
EN IVOIRE SCULPTÉ, Chine,
dynastie Ming, XVII^e siècle**

Représenté debout, souriant, tenant une pêche dans sa main gauche, vêtu d'une longue robe, coiffé d'un bonnet, socle en bois
H.: 17,3 cm (6 3/4 in.)

A carved ivory figure of immortal, China, Ming dynasty, 17th century

明 十七世纪 象牙雕神仙像

高: 17,3 cm

800 - 1 200 €

▲ 109

**STATUETTE D'IMMORTEL
EN IVOIRE SCULPTÉ, Chine,
dynastie Ming, XVII^e siècle**

Barbu, représenté debout, vêtu d'une longue robe, tenant un éventail, socle en bois
H.: 19 cm (7 1/2 in.)

A carved ivory figure of immortal, China, Ming dynasty, 17th century

明 十七世纪 象牙雕汉钟离像

高: 19 cm

800 - 1 200 €

FIN DE LA COLLECTION



105



107



106



108



109



▲ 110

**RARE COUPE LIBATOIRE
TRIPODE EN CORNE DE
RHINOCÉROS, JUE, Chine,
dynastie Qing, XVII^e-XVIII^e siècle**

Inspirée de la forme des coupes *Jue* archaïques, l'extérieur à décor d'un bandeau de masques de *taotie* sur fond de grecques, au-dessus d'une frise de feuilles de bananier, huit *chilong* et un phénix sculptés en relief sur la paroi supérieure, l'extérieur de la bordure souligné d'une frise de grecque, le bec verseur encadré par deux appendices en dessous desquels sont sculptées deux têtes de *chilong*, un *chilong* en relief lové à l'intérieur de la coupe, les trois pieds cambrés en forme de lames et ornés de maques d'animaux fabuleux, socle; deux pieds manquants, manques aux deux appendices et petits manques

H.: 15,5 cm (6 1/4 in.)

L.: 17 cm (6 3/4 in.)

l.: 9,7 cm (3 3/4 in.)

Poids: 306 gr.

A rare rhinoceros horn archaistic tripod vessel, jue, China, Qing dynasty, 17th-18th century

清 十七-十八世纪 犀角巧雕螭龙饕餮面纹爵

高: 15,5 cm

长: 17 cm

宽: 9,7 cm

重量: 306 克

15 000 - 20 000 €

Les coupes en corne de rhinocéros sculptée en forme de verseau *Jue* sont très rares. L'exemple présenté ici est remarquable par sa qualité et complexité de sculpture. Ces coupes sont inspirées des verseuses à vin en bronze archaïque des époques Shang et Zhou. Une coupe libatoire *Jue* en corne de rhinocéros provenant des collections de la cour des Qing est illustrée dans *The Complete Collection of Treasures of the Palace Museum: Bamboo, Wood, Ivory and Rhinoceros Horn Carvings*, Hong Kong, 2002, pl. 205 ; une autre du XVIII^{ème} siècle, des collections du Harvard University Art Museum, est publiée par T.Fok dans *Connoisseurship of Rhinoceros Horn Carving in China*, Hong Kong, 1999, pl.36. Deux coupes en corne *Jue* moins travaillées, l'une dans une corne de meilleure couleur miel, ont été vendues à Bonhams San Francisco, le 13 décembre 2010, Lot 5065 et Londres, le 8 novembre 2012, Lot 306.

Rhinoceros horn cups carved in form of Jue ewer are very rare. The present example is remarkable for its quality and complexity of carving. These cups are inspired in form by the archaic bronze jue wine vessels from the Shang and Zhou Dynasties. Two jue shaped rhinoceros horn libation cups from the Qing Court Collection are illustrated in The Complete Collection of Treasures of the Palace Museum: Bamboo, Wood, Ivory and Rhinoceros Horn Carvings, Hong Kong, 2002, pl.205. See also a related rhinoceros horn jue cup, 18th century, from the Collection of Harvard University Art Museum, illustrated by T.Fok in Connoisseurship of Rhinoceros Horn Carving in China, Hong Kong, 1999, pl.36. Two horn Jue ewers with slightly more simple carving, one with better honey color, were sold at Bonhams San Francisco, 13 December 2010, Lot 5065 and London, 8 November 2012, Lot 306



**VERSEUSE TRIPODE EN BRONZE
JUE, Chine, dynastie Shang
(XII^e-XI^e AV. J.C)**

La verseuse repose sur trois pieds cambrés en forme de lames, la panse à décor de masques de taotie aux yeux proéminents aux cornes recourbées sur fond de leiwen et divisés en deux par une arrête crénelée, la partie supérieure et le dessous du bec verseur gravés de palmes stylisées, l'un des côtés agrémenté d'une anse surmontée d'une tête de bovidé, le bec verseur encadré par deux appendices surmontés de cônes, la bordure opposée en forme de pointe, l'intérieur de l'anse gravé de pictogrammes; traces d'oxydations verte H.: 20,4 cm (8 in.)

Provenance:

Collection privée belge
Galerie Gisèle Croës, Bruxelles

Exposition:

Matter and Memory
Ancient Chinese Art Treasures
Galerie Gagosian, New York
14-22 mars 2014

Publications:

From this Life to Eternity, Gisèle Croës at Gagosian Gallery, New York, March 2015, pp.14-17.
Masterworks from the Chinese Past, Gisèle Croës at Gagosian Gallery, New York, 10-19 March 2016, pp.36-37

A bronze ritual tripod wine vessel, Jue, China, Shang dynasty, 12th-11th century BC

商 青铜饕餮面纹爵

高: 20,4 cm

来源:

比利时私人珍藏

布鲁塞尔 Gisèle Croës 艺廊

30 000 - 40 000 €



Les verseuses en bronze *Jue* remontent au début de la dynastie Shang. Elles servaient dans le cadre de cérémonies rituelles à chauffer et servir des boissons alcoolisées. La marque gravée à l'intérieur de l'anse est une marque de clan. Le premier caractère fait référence au 'fils', en marque de respect, le deuxième désigne un clan. Une verseuse similaire de la collection J.T. Tai et Rare Art en 1975, a été vendue à Sotheby's New York le 20 mars 2012, Lot 11

Une autre est publiée dans: *Select Archaeological Finds, Album to the 40th Anniversary of the Founding of the Institute of Archaeology, Chinese Academy of Social Sciences, Institute of Archaeology, CASS, Sciences Press, 1993, pp.168-169, n°28.*

Bronze ewers Jue date back to the early Shang Dynasty. They were used as part of ritual ceremonies to heat and serve alcoholic beverages. The mark engraved on the inside of the handle is a clan mark. The first character refers to the «son», as a mark of respect, the second refers to a clan.

A similar ewer from the J.T. Tai and Rare Art collection in 1975, was sold at Sotheby's New York on March 20, 2012, Lot 11; another is published in: Select Archaeological Finds, Album to the 40th Anniversary of the Founding of the Institute of Archeology, Chinese Academy of Social Sciences, Institute of Archeology, CASS, Sciences Press, 1993, pp. 168-169, n ° 28.







112



113

112

ENSEMBLE D'OBJETS DE LETTRÉ EN PORCELAINÉ ÉMAILLÉE BLANC, JAUNE, VERT ET AUBERGINE, Chine, dynastie Qing, époques Kangxi (1662-1722) et Daoguang (1821-1850)

Composé d'un rince pinceaux en forme de coquillage, une grenouille sur la bordure, un rince pinceaux en forme d'un tronc de pin, un aigle perché sur la bordure, un rince pinceaux à décor de fruits (citron digité, grenade, litchi et pêches), un repose pinceaux en forme de montagne, deux compte-gouttes en forme d'un canard mandarin et un chien couché, socles en bois; certains socles collés et petits éclats
L.: de 7,5 à 13,5 cm
(from 3 to 5 1/4 in.)

Six white, yellow, green and aubergine glazed scholar objects, China, Qing dynasty, Kangxi (1662-1722) and Daoguang (1821-1850)

清 康熙与道光
素三彩文房用具共六件
尺寸: 7,5 至 13,5 cm

800 - 1 200 €



114

113

BOL EN PORCELAINÉ ÉMAILLÉE ARLEQUIN, BLANC, JAUNE, VERT ET AUBERGINE, Chine, dynastie Qing, époque Kangxi (1662-1722)

La bordure évasée, reposant sur un petit pied, socle en bois; un long fêlé
D.: 18,8 cm (7 1/2 in.)

An arlequin glazed bowl, China, Qing dynasty, Kangxi period (1662-1722)

清 康熙 素三彩碗
直径: 18,8 cm

150 - 200 €

114

GROUPE EN GRÈS ÉMAILLÉ VERT, JAUNE ET AUBERGINE, Chine, dynastie Qing, fin du XIX^e siècle

Représentant une souris et son petit sur une base ovale
L.: 13 cm (5 1/4 in.)

A yellow, green and brown glazed group, China, Qing dynasty, late 19th century

清 十九世纪末 素三彩子母鼠摆件
长: 13 cm

300 - 400 €



115

115
STATUETTE D'IMMORTEL EN GRÈS ÉMAILLÉ VERT, JAUNE ET AUBERGINE ET STATUETTE DE LUOHAN EN GRÈS ÉMAILLÉ ARLEQUIN, Chine, dynastie Qing, époque Kangxi (1662-1722)

L'immortel représenté assis sur une banquette devant un écran, vêtu d'une armure, la main droite tenant un éventail, le *luohan* assis sur une base, vêtu d'une longue robe, le torse dénudé, la main droite levée, socle en bois; fêle et cassures à l'écran et restaurations à l'éventail et à la main
 H.: 17,5 et 14,5 cm (6 3/4 and 5 3/4 in.)

A green, yellow and aubergine glazed figure of immortal and an arlequin glazed figure of luohan, China, Qing dynasty, Kangxi period (1662-1722)

清 康熙 素三彩神仙与罗汉坐像两件
 高: 17,5 与 14,5 cm

300 - 400 €

116
STATUE DE ZHENWU EN GRÈS ÉMAILLÉ TURQUOISE ET AUBERGINE, Chine, dynastie Ming, XVII^e siècle

Représenté assis sur une banquette devant un écran, les mains posées sur les genoux, le visage serein, les longs cheveux en arrière retombant sur les épaules, vêtu d'une longue robe ceinturée sous la poitrine; restaurations à l'écran et dos repeint, manques aux doigts
 H.: 38,5 cm (15 1/4 in.)

A turquoise and aubergine glazed pottery figure of Zhenwu, China, Ming dynasty, 17th century

明 十七世纪 法华彩真武大帝坐像
 高: 38,5 cm

1 000 - 1 500 €



116



117



118

117

**TÊTE DE BODHISATTVA
GUANYIN EN PIERRE GRISE,
Chine, dynastie Ming, XVII^e siècle**

Le visage serein, yeux mi-clos, les arcades sourcilières saillantes, les lobes d'oreilles allongés, lèvres ourlées, les cheveux coiffés en chignon et ceints d'un diadème orné de cinq bouddhas assis, socle en bois
H.: 28 cm (11 in.)

A carved grey stone head of bodhisattva guanyin, China, Ming dynasty, 17th century

**明 十七世纪 灰石观音首
高: 28 cm**

3 000 - 4 000 €

118

**VASE HU EN TERRE CUIE GRISE,
Chine, dynastie Han
(206 av. J.C. - 220 ap. J.C)**

De forme balustre, reposant sur un pied évasé, les anses en forme de masques de taotie en léger relief, traces de polychromie rouge, carmin et bleu formant un décor de volutes; usures
H.: 50 cm (19 3/4 in.)

A pottery hu vase, China, Han dynasty (206 BC-220 AD)

**汉 陶双耳壶
高: 50 cm**

800 - 1 200 €

119

**TÊTE DE BOUDDHA EN PIERRE
GRISE LAQUÉE ROUGE ET OR,
Chine, dynastie Ming, XV^e-XVI^e siècle**

Le visage serein, légèrement souriant,
les yeux mi-clos, les cheveux finement
sculptés en boucles recouvrant
l'*ushnisha*, importantes traces de laque
rouge et or, socle en bois; manques
visibles au sommet de la tête
et restauration en bas d'une joue
H.: 32 cm (12 1/2 in.)

Provenance :
Collection privée française

*A gold and red lacquered grey stone
head of Buddha, China, Ming dynasty,
15th-16th century*

明 十五-十六世纪 漆金灰石佛首

高: 32 cm

来源: 法国私人珍藏

7 000 - 9 000 €



*Ancienne collection
Edouard des Courières
(1896-1987)*

Lots 120 à 125

Edouard des Courières (1896-1987)
先生旧藏



120

**BRÛLE-PARFUM COUVERT
EN BRONZE, Chine, dynastie Qing,
marque et époque Qianlong
(1736-1795)**

De forme rectangulaire, reposant sur quatre pieds en forme de têtes d'éléphants, le pourtour et les bandeaux à décor en léger relief de dragons qui archaïsants, la bordure ciselée d'une frise de rinceaux, le couvercle rapporté, ajouré, surmonté d'une prise incisée de lotus, fleurs et rinceaux, marque Qianlong à quatre caractères dans un cartouche sur un côté; petits chocs à la prise
L.: 38,5 cm (15 1/4 in.)

A rectangular bronze censer and cover, China, Qing dynasty, Qianlong mark and period (1736-1795), the cover later

清 乾隆 铜龙纹象足盖炉

【乾隆年制】四字款

长: 38,5 cm

15 000 - 20 000 €

Un brûle-parfum en bronze similaire, sans couvercle et avec deux anses latérales en forme de dragon, portant également une marque en cachet Qianlong sur un côté, a été vendu chez Sotheby's Paris, le 15 décembre 2011, Lot 91.

A similar bronze censer, without cover and with two dragon handles on the small sides, also with the Qianlong seal mark in the middle of a large side was sold at Sotheby's Paris, 15 December 2011, Lot 91.



121

**GRAND VERSEUSE TRIPODE JIA
EN BRONZE, Chine, début du
XX^e siècle**

Dans le style des Shang, reposant sur trois pieds en forme de lames, la panse décorée de masques de taotie archaïsants sur fond de grecques, le col orné de dragons et palmes, l'anse surmontée d'une tête de bovidé sur un côté
H.: 27 cm (10 3/4 in.)

Provenance:
Collection Hardel

A large bronze tripod wine ewer, Jia, China, early 20th century

二十世纪初 铜饕餮纹罍

高: 27 cm

来源: Hardel 旧藏

1 000 - 1 500 €

122

**DEUX BRÛLE-PARFUMS
TRIPODES COUVERTS EN
BRONZE, Chine, dynastie Qing,
XIX^e siècle**

Le premier circulaire, agrémenté de deux têtes d'animaux formant les anses, le couvercle ajouré et surmonté d'un chien de Fo, le deuxième à décor de phénix et lingzhi dans des cartouches, un animal sur le couvercle formant la prise
H.: 10,5 et 17 cm (4 1/4 and 6 3/4 in.)

Two tripod censers and covers, China, Qing dynasty, 19th century

清 十九世纪 铜香炉两件

高: 10,5 与 17 cm

500 - 700 €



121



122



122



123

**CLOCHE EN FONTE DE FER,
Chine, dynastie Ming (1368-1644)**

A décor de panneaux de motifs géométriques, la partie supérieure ornée d'une frise de pétales, l'anse en forme de deux dragons accolés à mi-corps, support en bois
H.: 70 cm (27 1/2 in.)
Poids: 100 kg

A cast iron bell, China, Ming dynasty (1368-1644)

明 双龙挂钩铁钟
高: 70 cm
重量: 100 kg

2 000 - 3 000 €

124

**PEINTURE À L'ENCRE ET
COULEUR SUR PAPIER, Chine,
fin du XIX^e-début du XX^e siècle**

A décor de deux dignitaires assis en discussion auprès de jarres et d'une pile de livres, inscription et cachets en haut à droite, encadrée sous verre; usures, pliures, rousseurs et manques
Dimensions: 45 × 94 cm (17 3/4 × 37 in.)

Provenance:
Collection Harris et Maxwell Blake

A painting, ink and color on paper, China, late 19th-early 20th century

十九世纪末-二十世纪初 人物故事图
纸本设色

来源: Harris 与 Maxwell Blake 旧藏

600 - 800 €



124



125

125

BOÎTE COUVERTE EN BRONZE, Inde, XX^e siècle

Le couvercle en forme de visage
L: 13 cm (5 1/4 in.)

A bronze box and cover, India, 20th century

印度 二十世纪 铜人面盖盒
长: 13 cm

200 - 300 €

FIN DE LA COLLECTION

126

VASE EN BRONZE, Chine, dynastie Ming, XVII^e siècle

Piriforme, reposant sur un haut pied ciselé de svastika, la panse à décor de palmes et motifs archaïsants, le col agrémenté de masques de taotie et motifs géométriques, les anses en forme de têtes d'éléphants, marque apocryphe Xuande à la base
H.: 27,5 cm (10 3/4 in.)

A bronze vase, China, Ming dynasty, 17th century

明 十七世纪 铜饕餮面纹瓶
高: 27,5 cm

600 - 800 €



126

127

VASE EN BRONZE, Chine, dynastie Ming, XVII^e siècle

Balustre, reposant sur un pied décoré de motifs géométriques, le col orné de dragons au milieu de flots, agrémenté de deux masques de lions en léger relief formant les anses; chocs
H.: 25,5 cm (10 in.)

A bronze vase, China, Ming dynasty, 17th century

明 十七世纪 铜龙纹瓶
高: 25,5 cm

600 - 800 €



127

128

VASE EN BRONZE, Chine, dynastie Ming, XVII^e siècle

La panse sphérique, reposant sur un pied évasé et ciselé de flots, l'épaule orné d'une frise de ruyi, le col tubulaire décoré de masques de taotie et feuilles de bananier archaïsants, deux têtes de lions en relief formant les anses
H.: 27 cm (10 3/4 in.)

A bronze vase, China, Ming dynasty, 17th century

明 十七世纪 铜饕餮面纹瓶
高: 27 cm

400 - 600 €



128



129

▲ 129

**RARE ÉVENTAIL EN IVOIRE
SCULPTÉ ET PEINT, Chine, Canton,
dynastie Qing, fin du XVIII^e,
début du XIX^e siècle**

Les brins sculptés et finement ajourés de lotus, fleurs, oiseaux, papillons, insectes et scénettes de personnages et pagodes, les deux extrémités délicatement ornées de pagodes, paysages et fleurs, trois grands médaillons en ivoire peints d'oiseaux pour deux et d'une femme assise sur un rocher devant un bassin, un serviteur à ses côtés, pour le plus grand, dans des encadrements dorés, au-dessus de l'inscription «l'amour me brûle»; petits manques et cordon de soie usé
L.: 21,5 cm (8 1/2 in.)

A rare carved and painted ivory fan, China, Canton, Qing dynasty, late 18th, early 19th century

清 十八世纪末-十九世纪初 象牙镂雕人物故事花蝶纹折扇
长: 21,5 cm

2 500 - 3 500 €

○ 130

**DEUX PEINTURES ENCADRÉES,
HUILE SUR TOILE, ÉCOLE
CHINOISE, Chine, XIX^e siècle**

Représentant des jonques faisant voile ou des vaisseaux ancrés dans le port de Hong Kong pour la première et de Whampoa à Singapour pour la deuxième, encadrements en bois laqué; craquelures et quelques restaurations
Dimensions sans les cadres:
42,6 × 75,6 cm (16 3/4 x 29 3/4 in.)

Two framed paintings, oil on canvas, Chinese school, China, 19th century

十九世纪 粤海港与黄埔港全景图两幅
布面油画
尺寸: 42,6 × 75,6 cm

20 000 - 30 000 €

Les vues de comptoirs occidentaux en Asie sont rares en paire. Ces deux peintures sont particulièrement intéressantes par le nombre important de vaisseaux étrangers, américains, anglais, hollandais et français ancrés en rade.

Une peinture très proche en style et en taille a été vendue à Christie's New York le 17 janvier 2019, Lot 494; voir aussi l'huile sur toile de Whampoa avec une vue très légèrement décalée, vendue à Christie's Londres le 15 novembre 2000, Lot 197.

Harbor views in pair with foreign representations are quite rare. These two paintings are interesting for the large number of American, English, Dutch and French vessels at anchor. A very close painting in style and size was sold at Christie's New York, 17 January, 2019, Lot 494; see also the oil on canvas depicting Whampoa anchorage on a slightly different angle, sold at Christie's London, 15 November 2000, Lot 197.



130



132

**PAIRE DE VASES COUVERTS
EN PORCELAIN FAMILLE ROSE,
Chine, dynastie Qing, XVIII^e siècle**

De forme quadrangulaire balustre, à décor de vases et paniers fleuris dans des cartouches sur fond pointillé, les anses en forme de dragons stylisés, le couvercle surmonté d'un lion bouddhique formant la prise; un vase cassé et restauré
H.: 35,5 cm (14 in.)

A pair of famille rose porcelain vases and covers, China, Qing dynasty, 18th century

清 十八世纪 粉彩花卉纹盖瓶一对
高: 35,5 cm

800 - 1 200 €

133

**TROIS ASSIETTES EN
PORCELAIN IMARI CHINOIS,
Chine, dynastie Qing, XVIII^e siècle**

Circulaires, à décor dit «dame au parasol» d'après Cornelis Pronck, une femme abritée sous un parasol tenu par une servante regarde des oiseaux devant des herbes, l'aile orné de médaillons de femmes et canards sur fond de motifs géométriques; fêle et éclats sur deux
D.: 23 cm (9 in.)

Three chinese Imari porcelain "dame au parasol" plates, China, Qing dynasty, 18th century

清 十八世纪 「阳伞仕女」图盘三件
直径: 23 cm

2 000 - 2 500 €

131

**PEINTURE À L'ENCRE
ET COULEUR SUR SOIE, Chine,
dynastie Qing, XIX^e siècle**

Représentant une partie de la peinture *Qing Ming Shang He Tu* (La fête *Qingming* au bord de la rivière), encadrée; usures et petits manques
Dimensions: 31,5 × 40 cm (12 1/2 × 15 3/4 in.)

A part of Qing Ming Shang He Tu painting, ink and color on silk, China, Qing dynasty, 19th century

清 十九世纪 清明上河图局部 绢本设色
尺寸: 31,5 × 40 cm

1 500 - 2 000 €

131

132

133



Partie de lot

134

**ALBUM D'ESTAMPAGES
À L'ENCRE NOIRE SUR FOND
BLANC: LA CULTURE DU COTON
'YU TI MIAN HUA TU', Chine,
dynastie Qing, époque Qianlong, 1765**

Comprenant vingt planches sur la culture du coton, dont huit planches décrivant les différentes étapes de la culture, chacune accompagnée d'une planche inscrite d'un poème de l'Empereur Qianlong, terminé par un ou deux cachets, les quatre dernières planches expliquant l'importance de la culture du coton et signé Fang Guancheng, la couverture en bois portant le titre Yu Ti Mian Hua Tu; usures
Dimensions : 27,7 x 27,6 cm
(10 3/4 x 10 3/4 in.)

An album of twenty rubbings on the cotton cultivation, Yu Ti Mian Hua Tu, China, Qing dynasty, Qianlong period, 1765

清 乾隆 1765 《御题棉花图》册页
尺寸：27.7 x 27.6 cm

3 000 - 4 000 €

Un album similaire a été vendu à Christie's Paris le 14 juin 2006, lot 50.

A similar album has been sold at Christie's Paris June 14, 2006, lot 50.



135

GRANDE TENTURE EN SOIE BLEUE BRODÉE, Chine, dynastie Qing, époque Guangxu (1875-1908)

Rectangulaire, à décor en fils métalliques de deux dragons à la poursuite d'une perle sacrée enflammée, entourés d'emblèmes, chauve-souris et nuages, au-dessus de flots tumultueux, sur fond de svastika ; usures, accrocs et déchirures
Dimensions : 360 × 150 cm (141 3/4 × 59 1/4 in.)

A large embroidered blue ground silk hanging, China, Qing dynasty, Guangxu period (1875-1908)

清 光绪 蓝地「双龙戏珠」挂
尺寸：360 × 150 cm

2 000 - 3 000 €

136

HOUSSE DE COUSSIN EN SOIE JAUNE BRODÉE, Chine du Sud, fin du XIX^e siècle

De forme carrée, à décor de deux dragons de part et d'autre d'un cartouche de caractère *shou*, la partie supérieure et inférieure ornée de caractères et fleurs
Dimensions: 47 × 47 cm (18 1/2 × 18 1/2 in.)

An embroidered yellow silk cushion cover, South of China, late 19th century

十九世纪末 黄地龙纹套
尺寸：47 × 47 cm

400 - 600 €



136

137

ROBE EN SOIE MARRON BRODÉE, Chine, dynastie Qing, époque Guangxu (1875-1908)

A décor de huit dragons à cinq griffes en fils métalliques dorés, évoluant au milieu de nuages stylisés, entourés de chauves-souris, emblèmes bouddhiques *bajixiang*, au-dessus de rochers émergeant de flots tumultueux et bandes multicolores; usures
H.: 136,6 cm (53 3/4 in.)

An embroidered brown ground silk robe, China, Qing dynasty, Guangxu period (1875-1908)

清 光绪 精石地龙袍
高：136,6 cm

800 - 1 200 €

138

ROBE D'ENFANT EN SOIE BLEUE BRODÉE, Chine, dynastie Qing, début du XX^e siècle

A décor de quatre dragons à quatre griffes, évoluant au milieu de nuages stylisés, chauves-souris et pivoines, au-dessus de flots tumultueux; usures et déchirures sur le col
L.: 93,5 cm (36 3/4 in.)

An embroidered blue ground silk child robe, China, Qing dynasty, early 20th century

清 二十世纪初 蓝地龙袍
长：93,5 cm

400 - 600 €



137



138



139

**STATUETTE D'AMITAYUS
EN BRONZE DORÉ, Sino-Tibétain,
XV^e siècle**

Représenté assis en vajrasana sur une double base lotiforme, les mains en *dhyanamudra* tenant un vase, vêtu d'un dhoti, paré de colliers, brassards et pendants d'oreilles, le visage serein, les yeux mi-clos, les cheveux coiffés en chignon ceints d'un diadème, inscription en tibétain sur le dessus de la base, base ouverte, un chiffre quarante un en mandarin à l'intérieur de la base
H.: 15,5 cm (6 in.)

*A gilt-bronze figure of Amitayus,
Sino-tibetain, 15th century*

西藏 十五世纪 铜鎏金无量寿佛坐像
高: 15,5 cm

40 000 - 60 000 €



Un Amitayus similaire provenant de l'ancienne collection Dupin, a été vendu à Artcurial Paris le 21 juin 2016, lot 60.

A similar gilt bronze figure of Amitayus from the Dupin collection, was sold at Artcurial Paris on June 21, 2016, Lot 60.





140

140
**PETITE STATUETTE DE
 PALDEN LHAMO EN BRONZE
 DORÉ, Sino-Tibétain, XVIII^e siècle**

Assis sur une mule au galop, le visage menaçant, la chevelure en forme de flammes, le front ceint d'une couronne de crânes, la main droite levée, la main gauche tenant un *kapala*, le dessus de la base orné d'une mer de sang et ossements
 H.: 7,4 cm (2 3/4 in.)

Provenance:
 Vente Bonhams Londres, le 15 mai 2014, lot 282.

A small gilt-bronze figure of Palden Lhamo, Sino-Tibetan, 18th century

西藏 十八世纪 铜鎏金吉祥天母像

高: 7,4 cm

来源:

伦敦邦瀚斯, 2014年5月15日, 拍品编号282

3 000 - 4 000 €



141

141
**STATUETTE DE VAJRAPANI EN
 BRONZE, Tibet, XII^e siècle**

Représenté debout, la main droite tenant un *vajra*, une cloche ganta dans la main gauche, vêtu d'un dhoti, paré de bijoux, le visage légèrement souriant, les cheveux coiffés en haut chignon et ceints d'un diadème, socle en métal
 H.: 13,2 cm (5 1/4 in.)

A bronze figure of vajrapani, Tibet, 12th century

西藏 十二世纪 铜金刚手菩萨立像

高: 13,2 cm

1 800 - 2 200 €

142
**PLAQUE EN CUIVRE REPOUSSÉ
 ET DORÉ, Tibet, début du XIX^e siècle**

La divinité auréolée, représentée à cheval, au-dessus de rochers, vêtue d'une robe monastique, encadrée dans une niche ornée de coques et de fleurs
 H.: 37,5 cm (14 3/4 in.)

A gilt repousse copper plaque, Tibet, early 19th century

西藏 十九世纪初 铜鎏金骑马神仙牌

高: 37,5 cm

1 500 - 2 000 €



142



143

143
**STUPA EN CUIVRE DORÉ,
 Sino-Tibétain, possiblement
 du XVIII^e-XIX^e siècle**

Reposant sur une base quadrangulaire étagée, sculptée de lions entourant des perles enflammées et frises de pétales de lotus, le corps du reliquaire orné de masques de lions et guirlandes de perles, agrémenté sur le devant d'une petite peinture de divinité bouddhique dans une niche, et surmonté de l'*harmika* bordé de flammèches; manque l'élément au sommet, base refermée
 H.: 16,5 cm (6 1/2 in.)

A gilt-copper stupa, Sino-Tibetan, possibly 18th/19th century

西藏 传十八/十九世纪 铜鎏金佛塔
 高: 16,5 cm

3 000 - 5 000 €

144
**VERSEUSE EN BRONZE, JUE,
 Chine, XVII^e siècle**

Reposant sur trois pieds, la panse décorée de motifs géométriques, agrémentée d'une anse, inscription sous le bec verseur; manques
 H.: 12 cm (4 3/4 in.)

A bronze tripod wine vessel, Jue, China, 17th century

十七世纪 铜爵
 高: 12 cm

200 - 300 €



144



145

145
THANGKA DE PALDEN LHAMO,
Tibet, début du XX^e siècle

La divinité assise sur une mule au galop, entourée de flammes, le visage menaçant, la chevelure en forme de flammes, le front ceint d'une couronne de crânes, la main gauche tenant un *kapala*
Dimensions: 69 × 46,5 cm
(27 1/4 × 18 1/4 in.)

A thangka of Palden Lhamo, Tibet, early 20th century

西藏 二十世纪初 吉祥天母唐卡
尺寸: 69 × 46,5 cm

600 - 800 €

147

147
PEINTURE À L'ENCRE ET
COULEUR SUR PAPIER, Chine,
fin du XIX^e-début du XX^e siècle

A décor d'une femme assise, ramassant des pétales de fleurs, inscription et cachet en haut à gauche, encadrée sous verre; rousseurs
Dimensions: 31 × 19,5 cm
(12 1/4 × 7 3/4 in.)

A painting, ink and color on paper, China, late 19th-early 20th century

十九世纪末-二十世纪初 仕女图 纸本设色
尺寸: 31 × 19,5 cm

300 - 400 €



146

146
THANGKA DE PADMASAMBHAVA,
Tibet, XX^e siècle

Représenté assis devant une auréole et une pagode, tenant un *vajra* et un *kapala*, entouré d'une multitude divinités
Dimensions: 72 × 54,5 cm
(28 1/4 × 21 1/2 in.)

A Thangka of Padmasambhava, Tibet, 20th century

西藏 二十世纪 莲花生唐卡
尺寸: 72 × 54,5 cm

500 - 700 €

148

148
STATUETTE DE LUOHAN
EN BAMBOU SCULPTÉ, Chine

Représenté debout, une jambe légèrement relevée, appuyé sur un bâton et tenant une double gourde
H.: 9,3 cm (3 3/4 in.)

A carved bamboo figure of luohan, China

竹雕罗汉像
高: 9,3 cm

200 - 300 €



147



148



149

149

**BRÛLE-PARFUM EN ARGENT
À BAS TITRE DORÉ, Chine,
début du XX^e siècle**

Entièrement ajouré et décoré de papillons, fleurs, feuilles et pendeloques, le couvercle orné d'un paon; manque la queue du paon, un élément détaché
H.: 19,5 cm (7 3/4 in.)

A gilt silver censer, China, early 20th century

二十世纪初 银镂雕孔雀花卉香炉
高: 19,5 cm

600 - 800 €

150

**BÉLIER EN BRONZE, Chine,
dynastie Qing, XIX^e siècle**

Représenté couché, les jambes repliées sous le corps, le pelage finement ciselé
L.: 17 cm (6 3/4 in.)

A bronze figure of a ram, China, Qing dynasty, 19th century

清 十九世纪 铜羊摆件
长: 17 cm

400 - 600 €



150

151

**GRANDE PEINTURE À L'ENCRE
ET COULEUR SUR PAPIER, Chine,
dynastie Qing, fin du XIX^e siècle**

A décor d'une femme à cheval accompagnée de cavaliers au-dessus de scènes de batailles, encadrée sous verre; usures, pliures, petites restaurations et petits manques
Dimensions: 141 x 70 cm
(55 1/2 x 27 1/2 in.)

A large painting, ink and color on paper, China, Qing dynasty, late 19th century

清 十九世纪末 骑士征战图 纸本设色
尺寸: 141 x 70 cm

1 500 - 2 000 €



151

152

**PANNEAU EN SOIE TISSÉE KESI,
Chine, dynastie Qing, XIX^e siècle**

Rectangulaire, à décor de deux dignitaires assis sur la terrasse d'un pavillon, entourés de servantes, observant un groupe de personnages arrivant dans un jardin arboré, encadré; usures, salissures, manques et déchirures
Dimensions: 127 x 64,5 cm
(50 x 25 1/2 in.)

A kesi panel, China, Qing dynasty, 19th century

清 十九世纪 缂丝人物故事屏
尺寸: 127 x 64,5 cm

600 - 800 €



152



153

**STATUE D'AVALOKITESVARA EN
BRONZE LAQUÉ ROUGE ET OR,
Chine, dynastie Ming, XVII^e siècle**

Représenté assis en *padmasana* sur une double base lotiforme, les deux paires de bras principales sur le devant, la première en *uttarabodhimudra*, l'autre, plus bas en *dhyanamudra*, tenant une tablette *Hu*, sept paires de bras rayonnant autour de son corps, chaque main tenant un attribut, vêtu d'un dhoti, les épaules recouvertes d'un châle retombant en volutes sur les bras, paré de bijoux, le visage serein, l'*urna* marqué et le front ceint d'une haute couronne
H.: 52 cm (20 1/2 in.)

Provenance :
Collection privée française

A large lacquered bronze figure of Avalokitesvara, China, Ming dynasty, 17th century

明 十七世纪 铜漆金观音坐像

高: 52 cm

来源 : 法国私人收藏

15 000 - 20 000 €





154

154

**GRAND TAPIS EN LAINE TISSÉE,
Chine, dynastie Qing, première moitié
du XX^e siècle**

Rectangulaire, tissé sur fond orange à décor d'un dragon à quatre griffes au centre, entouré de jardinières et paniers fleuris, le pourtour orné de lotus et papillons
Dimensions: 354 x 285 cm
(104 x 111 3/4 in.)

*A large wool carpet, China,
first half of 20th century*

二十世纪上半叶 珊瑚红花卉龙纹地毯
尺寸: 354 x 285 cm

1 000 - 1 500 €

155

**TABLE BASSE EN BOIS LAQUÉ,
Chine, plateau du XVII^e siècle**

Rectangulaire, reposant sur quatre pieds droits, le plateau en laque à décor de cartouches de scènes animées de personnages dans un jardin arboré sur fond de chauve-souris, nuages et caractères *shou*, la bordure ornée de chauve-souris et caractère *shou* sur fond de svastika; plateau verni, piètement postérieur
Dimensions: 40 x 118 x 70 cm
(15 3/4 x 46 1/2 x 27 1/2 in.)

*A lacquered wood coffee table, China,
the top panel 17th century*

漆木人物故事图炕桌 (桌面为十七世纪)
尺寸: 40 x 118 x 70 cm

500 - 700 €



155



156

156
FIXÉ SOUS VERRE, Chine, dynastie Qing, XIX^e siècle

A décor d'une femme attablée devant une fenêtre, jouant du *Xiqin*, encadrement en bois laqué or de fleurs et rinceaux d'origine

Dimensions (cadre compris): 46,5 x 36,8 cm (18 1/4 x 14 1/2 in.)

A reverse glass painting, China, Qing dynasty, 19th century

清 十九世纪 玻璃画奚琴仕女图
 尺寸(含外框): 46,5 x 36,8 cm

1 200 - 1 800 €



157

157
FIXÉ SOUS VERRE, Chine, dynastie Qing, XIX^e siècle

A décor d'une femme assise dans une barque, jouant de la flûte, encadrement en bois laqué or de fleurs et rinceaux
 Dimensions (cadre compris): 47 x 37 cm (18 1/2 x 14 1/2 in.)

A reverse glass painting, China, Qing dynasty, 19th century

清 十九世纪 玻璃画吹笛仕女图
 尺寸(含外框): 47 x 37 cm

1 200 - 1 800 €



158

158
FIXÉ SOUS VERRE, Chine, fin du XIX^e-début du XX^e siècle

A décor des trois Dieux du Bonheur et enfants sous un grand arbre, encadrement en bois laqué or d'origine
 Dimensions (cadre compris): 49 x 38 cm (19 1/4 x 15 in.)

A reverse glass painting, China, late 19th-early 20th century

十九世纪末-二十世纪初
 玻璃画福祿寿三仙图
 尺寸(含外框): 49 x 38 cm

600 - 800 €



159

159
PAINS D'ENCRE ET LEUR BOÎTE, Chine, début du XX^e siècle

Comprenant huit pains d'encre, à décor en léger relief de paysages arborés et montagneux, pagodes, terrasses, arbres en fleurs, certaines faces ornées de dragons, *chilong* et inscriptions, marques apocryphes *Jiaqing* sur chaque pain
 Dimensions de la boîte: 31,7 x 21 cm (12 1/2 x 8 1/4 in.)

A set of ink cakes, China, early 20th century

二十世纪初 御园图古墨一组(八件)
 尺寸(盒子): 31,7 x 21 cm

400 - 600 €



160



161



162



163

160

VASE EN PORCELAINE FAMILLE VERTE, Chine, fin du XIX^e - début du XX^e siècle

De forme balustre carrée, la panse à décor de scènes de personnages et dragons, le col orné de perles enflammées sur fond de spirale, le pied émaillé de flots et rochers, deux anneaux en léger relief formant les anses
H.: 23 cm (9 in.)

A famille verte porcelain vase, China, late 19th-early 20th century

十九世纪末-二十世纪初 五彩人物故事图方瓶
高: 23 cm

300 - 400 €

161

PAIRE DE VASES GU EN PORCELAINE FAMILLE VERTE, Chine, dynastie Qing, XIX^e siècle

La partie supérieure à décor de chasseurs, le centre orné d'objets mobiliers, la partie inférieure émaillée de pêches et pivoines; un long fêlé à un vase
H.: 33,5 cm (13 1/4 in.)

A pair of famille verte porcelain gu vases, China, Qing dynasty, 19th century

清 十九世纪 五彩人物博古纹觚一对
高: 33,5 cm

600 - 800 €

162

VASE EN PORCELAINE POLYCHROME, Chine, première moitié du XX^e siècle

Balustre en forme d'éventail, à décor de cinq immortels taoïstes (Shoulao, Tieguaili, Ludongbin, Zhangguolao et Hexiang), un cachet dans la partie inférieure; quelques rétractions d'émail
H.: 29 cm (11 1/2 in.)

A polychrome porcelain vase, China, first half of the 20th century

二十世纪上半叶 粉彩神仙图瓶
高: 29 cm

600 - 800 €

163

VASE EN PORCELAINE POLYCHROME, Chine, fin du XIX^e - début du XX^e siècle

De forme balustre, à décor d'une terrasse plantée de pivoines, magnolia et fleurs émergeant de rochers, marque apocryphe Kangxi à la base; couvercle manquant
H.: 28 cm (11 in.)

A polychrome porcelain vase, China, late 19th-early 20th century

十九世纪末-二十世纪初 粉彩花卉纹瓶
高: 28 cm

300 - 400 €

164

PETIT VASE EN PORCELAINE POLYCHROME, Chine, début du XX^e siècle

Carrée, à décor de scènes de personnages sur des terrasses ou dans des jardins arborés, marque apocryphe Qianlong à la base
H.: 8 cm (3 1/2 in.)

A small polychrome porcelain vase, China, early 20th century

二十世纪初 粉彩人物故事图小瓶
高: 8 cm

200 - 300 €

165

PETIT VASE YUHUCHUNPING EN PORCELAINE POLYCHROME, Chine, début du XX^e siècle

Piriforme, à décor de l'impératrice Wu Zetian et d'un poème, monture en bronze doré et ciselé
H.: 14,7 cm (5 3/4 in.)

An ormolu-mounted polychrome porcelain vase, China, early 20th century

二十世纪初 粉彩人物诗纹瓶
高: 14,7 cm

400 - 600 €



164



165



166

PLAT EN PORCELAINE ROUGE DE FER À FOND JAUNE, Chine, début du XX^e siècle

Circulaire, à décor de deux lions bouddhiques à la poursuite d'une balle de brocart sur fond jaune, la bordure ornée de fleurs stylisées, le revers émaillé de deux dragons et flammèches, marque apocryphe Xuande à la base
D.: 33,3 cm (13 in.)

A yellow ground iron red porcelain dish, China, early 20th century

二十世纪初 黄地釉里红狮纹盘
直径: 33,3 cm

500 - 700 €



167

GRAND PLAT EN PORCELAINE BLEU BLANC ET ROUGE DE FER, Chine, XX^e siècle

Circulaire, à décor central d'un dragon au milieu de flots, entouré de quatre dragons, nuages et flammèches, le revers reprenant le même décor de dragons et nuages, marque apocryphe Qianlong à la base
D.: 49,4 cm (19 1/2 in.)

A large blue and white and iron red porcelain dragon charger, China, 20th century

二十世纪 青花釉里红龙纹大盘
直径: 49,4 cm

4 000 - 6 000 €

168

LOTS DE QUARANTE SOCLES ET COUVERCLES EN BOIS, Chine

De formes diverses

Forty wood stands and covers, China

木底座与盖共四十件

400 - 600 €

169

PAIRE DE BRÛLE-PARFUMS TRIPODES COUVERTS EN BRONZE ET ÉMAUX CLOISONNÉS, Chine, fin de la dynastie Qing (1644-1908)

Reposant sur trois pieds en forme de têtes d'éléphants, la panse et le couvercle à décor de grues au milieu de nuages, la bordure ornée d'une frise de ruyi, les anses en forme de dragons gui, un lion bouddhique formant la prise, l'intérieur des couvercles émaillé bleu, socles en bois sculpté de fleurs et feuillages; petits manques d'émail, collés sur les socles
H.: 20,5 cm (8 in.)

A pair of bronze and cloisonne enamel censers and covers, China, late Qing dynasty (1644-1908)

晚清 铜胎掐丝珐琅鹤纹盖炉一对
高: 20,5 cm

1 200 - 1 800 €



168



169



170

170

PAIRE DE VASES EN BRONZE DORÉ ET ÉMAUX CLOISONNÉS, Chine, dynastie Qing, fin du XIX^e siècle

De forme balustre quadrilobée, la panse à décor de masques de *taotie* dans deux cartouches alternant avec des branchages fleuris, le col et le pied évasés ornés de lotus et chauve-souris supportant des pendeloques, la bordure du col émaillé d'une frise de *ruyi*
H.: 22 cm (8 3/4 in.)

A pair of gilt-bronze and cloisonné enamel vases, China, Qing dynasty, late 19th century

清 十九世纪末 铜鎏金掐丝珐琅饕餮纹瓶一对
高: 22 cm

1 500 - 2 000 €

171

VASE EN BRONZE DORÉ ET ÉMAUX CLOISONNÉS, Chine, fin du XIX^e-début du XX^e siècle

De forme *Hu*, la panse globulaire, à décor de poissons, lotus et plantes aquatiques, la bordure du col ornée d'une frise de *ruyi*, la partie inférieure émaillée de flots et pétales, socle en bois; petits manques d'émail
H.: 41 cm (16 3/4 in.)

A gilt-bronze and cloisonné enamel Hu vase, China, late 19th-early 20th century

十九世纪末-二十世纪初
铜鎏金掐丝珐琅鱼藻荷纹瓶
高: 41 cm

1 800 - 2 200 €



171



174

DEUX PEINTURES À L'ENCRE ET COULEUR SUR SOIE, Chine, début du XX^e siècle

A décor d'oiseaux perchés sur des branchages fleuris ou des rochers, encadrées sous verre; taches, un verre cassé
Dimensions: 114 x 33 cm (44 3/4 x 13 in.)

Two framed paintings, ink and color on silk, China, early 20th century

二十世纪初 花鸟图两幅 绢本设色
尺寸: 114 x 33 cm

500 - 700 €

175

PEINTURE EN ROULEAU À L'ENCRE ET COULEUR SUR SOIE, Chine, fin du XIX^e ou début du XX^e siècle

A décor de lettrés, calligraphes, dignitaires, musicien et serviteurs dans un paysage arboré, deux calligraphies au début et à la fin du rouleau
Dimension: 268 x 27,3 cm (105 1/2 x 10 3/4 in.)

A scroll painting, ink and color on silk, China, late 19th or early 20th century

十九世纪末-二十世纪初
人物故事图手卷 绢本设色
尺寸: 268 x 27,3 cm

1 000 - 1 500 €

172

172

QUATRE PEINTURES À L'ENCRE ET COULEUR SUR SOIE, Chine, début du XX^e siècle

A décor de scènes animées de femmes dans des paysages lacustres montagneux, jardins arborés ou sur des terrasses, signature apocryphe Tang Yin et cachets en bas à gauche d'une peinture; usures, taches d'humidité, déchirures à une peinture

Dimensions: 160,5 x 41 cm (63 1/4 x 16 1/4 in.)

Four scroll paintings, ink and color on silk, China, early 20th century

二十世纪初 人物故事山水图四幅
绢本设色

尺寸: 160,5 x 41 cm

800 - 1 200 €

173

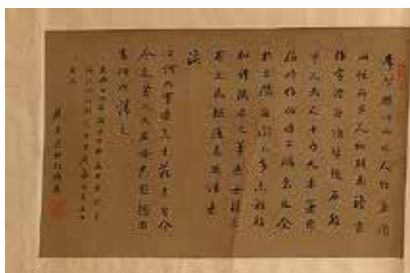
PEINTURE À L'ENCRE ET COULEUR SUR SOIE, Chine, XX^e siècle

A décor de personnages et pavillons au bord d'un fleuve dans un paysage montagneux, inscription et cachet en bas à droite, encadrée
Dimensions: 95,5 x 50 cm (37 3/4 x 19 3/4 in.)

A painting, ink and color on silk, China, 20th century

二十世纪 山水图 绢本设色
尺寸: 95,5 x 50 cm

300 - 400 €

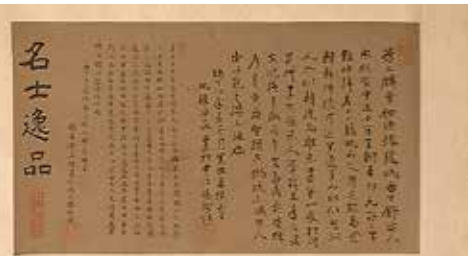




173



174



175



176

176

**PAIRE DE PANNEAUX EN BOIS
LAQUÉ NOIR ET OR, Chine,
XX^e siècle**

Rectangulaires, à décor d'objets
mobilier (brûle-parfums, vases fleuris,
pot à pinceaux, théière etc.) et
emblèmes exposés sur deux sellettes
de présentation; fentes et craquelures
Dimensions: 152 x 26 cm
(59 3/4 x 10 1/4 in.)

*A pair of black and gold lacquered
wood panels, China, 20th century*

二十世纪 黑漆描金博古纹屏一对
尺寸: 152 x 26 cm

800 - 1 200 €

177

**COFFRET EN BOIS LAQUÉ NOIR
ET OR, Chine, fin du XIX^e -
début du XX^e siècle**

De forme rectangulaire, le couvercle
bombé, l'ensemble à décor de lotus et
rinceaux feuillagés, ferrure et anses
en cuivre; usures et petits manques
de laque, l'intérieur gainé
L.: 52 cm (20 1/2 in.)

*A black and gold lacquered wood box
and cover, China, late 19th-early
20th century*

十九世纪末-二十世纪初
黑漆描金缠枝莲纹箱
长: 52 cm

600 - 800 €



177

178

**PAIRE DE FAUTEUILS EN BOIS
FONCÉ, Chine, première moitié
du XX^e siècle**

Les pieds galbés, les accoudoirs
ajourés, le dossier muni d'un bandeau
central et orné de personnages et pins
H.: 96 cm (37 3/4 in.)

*A pair of wood chairs, China,
first half of the 20th century*

二十世紀 木扶手椅一對

高: 96 cm

600 - 800 €



178

179

**COFFRET À BIJOUX EN BOIS
INCRUSTÉ DE FILS MÉTALLIQUES
ARGENTÉS, Chine, XX^e siècle**

Rectangulaire, l'abattant ouvrant
sur cinq tiroirs, une petite étagère
amovible en forme de console sur le
dessus; fils de l'abattant détachés,
fentes

Dimensions: 42 × 49 × 26 cm
(16 1/2 × 16 1/2 × 10 1/4 in.)

*A metallic threads inlaid wood chest,
China, 20th century*

二十世紀 木珠寶盒

尺寸: 42 × 49 × 26 cm

400 - 600 €



179

180

**CABINET EN BOIS (JICHIMU),
Chine, fin du XIX^e siècle-
début du XX^e siècle**

La façade ouvrant par quatre portes,
sculptées de fleurs, oiseaux, arbustes
et médaillons de fleurs sur les parties
supérieure et inférieure, le bandeau
inférieur chantourné de rinceaux
stylisés; fentes

Dimensions: 92,3 × 99,5 × 49 cm
(36 1/4 × 39 1/4 × 19 1/4 in.)

*A carved wood (jichimu) cabinet, China,
late 19th-early 20th century*

清 十九世紀末-二十世紀初 鸡翅木花鳥紋柜

尺寸: 92,3 × 99,5 × 49 cm

1 000 - 1 500 €



180



183

**CHIEN DE FÔ FORMANT
BRÛLE-PARFUM EN BRONZE,
Chine, dynastie Qing, XIX^e siècle**

Représenté assis, une patte avant posée sur une balle de brocart, son petit dressé à ses côtés, portant un collier de grelots, le dos agrémenté d'un couvercle
H.: 37 cm (14 1/2 in.)

A large bronze Fo dog censer, China, Qing dynasty, 19th century

清 十九世纪 铜子母狮香炉
高: 37 cm

700 - 900 €

184

**BRÛLE-PARFUM TRIPODE EN
BRONZE, Chine, fin de la dynastie
Qing (1644-1908)**

La panse bombée, reposant sur trois pieds cylindriques, la bordure ornée de deux anses en forme de 'U' inversé, inscriptions *Shi Gu Zhi Bao* à la base
H.: 16 cm (6 1/4 in.)

A bronze censer, China, late Qing dynasty (1644-1908)

晚清 铜三足香炉
高: 16 cm

300 - 400 €

181

**BRÛLE-PARFUM TÉTRAPODE
COUVERT EN BRONZE, Chine,
dynastie Ming, XVII^e siècle**

Reposant sur une base aux pieds en forme de *ruyi*, la panse à décor de masques de *taotie* sur fond de vagues, agrémentée d'arrêtes crénelées, les pieds sculptés de têtes d'animaux, le couvercle ciselé et ajouré de lotus et rinceaux et surmonté d'un chien de *Fô*, les anses en forme de dragons; une anse accidentée
H.: 31 cm (12 1/4 in.)

A bronze tetrapod censer, cover and base, China, Ming dynasty, 17th century

明 十七世纪 铜饕餮面纹四足盖炉
高: 31 cm

2 000 - 3 000 €

182

**BRÛLE-PARFUM TRIPODE
EN BRONZE, Chine, XX^e siècle**

La panse renflée, reposant sur trois petits pieds, les anses arquées, marque apocryphe *Xuande* à la base
l.: 15 cm (6 in.)

A bronze censer, China, 20th century

二十世纪 铜三足香炉
宽: 15 cm

100 - 150 €



182

185

**GRAND VASE EN BRONZE
ET INCRUSTATIONS, Chine,
XIX^e-XX^e siècle**

La panse bombée, à décor archaïsant de palmes et *ruyi*, les anses surmontées de têtes de dragons stylisées
H.: 46,5 cm (18 1/4 in.)

A large inlaid bronze vase, China, 19th-20th century

十九-二十世纪 铜饕餮面纹香炉
高: 46,5 cm

300 - 500 €



183



184



185



186 Partie de lot

186

ALBUM D'ESTAMPES À L'ENCRE ET COULEUR, Chine, dynastie Qing, XIX^e siècle

Comprenant vingt estampes du Studio des Dix Bambous, accompagnées de vingt-et-un textes, à décor de divers fruits sur leurs branches feuillagées et de rochers ; traces d'humidité, taches, album utilisé pour la collection de timbres
Dimensions: 26 × 30 cm
(10 1/4 × 11 3/4 in.)

An album of woodblock prints from the Ten Bamboos Studio, China, Qing dynasty, 19th century

清 十九世纪《十竹斋画谱》之《果谱》
尺寸: 26 × 30 cm

2 500 - 3 500 €

187

GRANDE PEINTURE À L'ENCRE ET COULEUR SUR PAPIER, Chine, XX^e siècle

A décor de huit cheux au bord d'une rivière dans un paysage arboré de saules, inscriptions et signature Li Yukui et cachet en bas à gauche; usures et restaurations
Dimensions: 79 × 165,5 cm
(31 1/4 × 65 1/4 in.)

A painting, ink and color on paper, China, 20th century

二十世纪 八骏图 纸本设色
尺寸: 79 × 165,5 cm

2 000 - 3 000 €

188

PEINTURE À L'ENCRE ET COULEUR SUR PAPIER, Chine, début du XX^e siècle

A décor d'oiseaux perchés sur des rochers ou des branchages fleuris, inscription et cachets en haut à gauche
Dimensions: 116,5 × 54,5 cm
(45 3/4 × 21 1/2 in.)

A painting, ink and color on paper, China, 20th century

二十世纪 花鸟图 纸本设色
尺寸: 116,5 × 54,5 cm

200 - 300 €



187

189

**PEINTURE EN ROULEAU
À L'ENCRE ET COULEUR SUR
PAPIER, Chine, XX^e siècle**

A décor de pivoines et narcisses
émergeant de rochers, inscription et
cachets en haut à droite; usures, taches
d'humidité, pliures et trous de vers
Dimensions: 133,3 × 66 cm
(52 1/2 × 26 in.)

*A scroll painting, ink and color
on paper, China, 20th century*

二十世纪 石开牡丹图 纸本设色
尺寸: 133,3 × 66 cm

200 - 300 €



188



189



190 Partie de lot

190

ALBUM DE HUIT PEINTURES, ENCRE SUR PAPIER, Chine, XIX^e siècle

Représentant des maisons et chaumières dans des paysages montagneux et lacustres, chaque peinture portant des inscriptions, signatures et cachets de Wang li (1813-1879), couvertures en bois; reliure en partie manquante
Dimensions: 29,2 × 20,5 cm
(11 1/2 × 8 in.)

An album of eight paintings, ink on paper, China, 19th century

清 十九世纪 山水图册页八幅 纸本设色
尺寸: 29,2 × 20,5 cm

2 500 - 3 500 €

191

PETIT FLACON COUVERT EN ARGENT, Chine, début du XX^e siècle

Piriforme, la panse à décor de branchages fleuris et papillons, le col tubulaire orné de nuages
H.: 9 cm (3 1/2 in.)

A small silver bottle and stopper, China, early 20th century

二十世纪初 银花蝶纹小瓶
高: 9 cm

200 - 300 €



191

192

PETIT BRÛLE-PARFUM TRIPODE EN ARGENT, Chine, début du XX^e siècle

La panse globulaire reposant sur trois pieds cylindriques, incisée de fleurs et caractère stylisé et inscription de souhait d'anniversaire; choc à la panse
H.: 18 cm (7 in.)

A silvered metal tripod censer, China, early 20th century

二十世纪初 银三足小香炉
高: 18 cm

400 - 600 €



192

193

**PLAT EN PORCELAINE DE
CANTON, Chine, dynastie Qing,
fin du XIX^e siècle**

De forme ovale, orné de cartouches
décorés de scènes animées, fleurs,
oiseaux et papillons, réservés sur fond
or rehaussé de rinceaux fleuris
et papillons

L.: 46,3 cm (18 1/4 in)

*A canton porcelain charger, China,
Qing dynasty, late 19th century*

清 十九世纪末 粉彩花鸟纹盘

长: 46,3 cm

200 - 300 €



194

**PETITE VASQUE EN PORCELAINE
FAMILLE ROSE, Chine,
dynastie Qing, début du XIX^e siècle**

La panse bombée, reposant sur un
petit pied, à décor de dragons ou de
paysages lacustres et montagneux dans
des cartouches sur fond de fleurs et
feuillages

H.: 12,2 cm (4 3/4 in.)

D.: 20,5 cm (8 1/4 in.)

*A small famille rose porcelain basin,
China, Qing dynasty, early 19th century*

清 十九世纪初 粉彩山水龙纹香炉

高: 12,2 cm

直径: 20,5 cm

500 - 700 €



195

**TROIS TOMATES EN PORCELAINE
ÉMAILLÉE CORAIL ET VERT,
Chine, dynastie Qing, fin du XIX^e siècle**

De forme naturelle

D.: de 10 à 10,5 cm (from 4 to 4 1/4 in.)

*Three coral and green glazed tomatoes,
China, Qing dynasty, late 19th century*

清 十九世纪末 红釉番茄三件

直径: 10 至 10,5 cm

200 - 300 €



196

**DEUX GROUPES EN JADÉITE,
Chine**

Le premier représentant un *hoho* debout, tenant une pêche et une coupe, le deuxième, une musicienne à cheval, socles en bois
H.: 7,8 et 8,5 cm (3 and 3 1/2 in.)

Two carved jadeite groups, China

翠玉童子与骑马仕女佩两件
高: 7,8 与 8,5 cm

500 - 700 €

197

GROUPE EN JADÉITE, Chine

Représentant un sage allongé sur une base rocailleuse, vêtu d'une longue robe, tenant une tablette, accompagné d'une oie et de *lingzhi* à ses côtés, socle en bois
l.: 12,2 cm (4 3/4 in.)

A carved jadeite group, China

翠玉雕高士摆件
长: 12,2 cm

200 - 300 €

198

**STATUETTE DE LUOHAN
EN STÉATITE, Chine**

Représenté assis, tenant une perle, vêtu d'une longue robe, le visage souriant, un dragon à ses côtés, signature au dos; petits éclats à la bordure de la base
H.: 8,6 cm (3 1/4 in.)

A small carved soapstone figure of Luohan, China

寿山石罗汉坐像
高: 8,6 cm

800 - 1 200 €



196



198



197

199

**QUATRE TABATIÈRES
EN JADE, VERRE, PORCELAINES
ET MALACHITE, Chine**

La première en jade piriforme, à décor incisé de fleurs, la deuxième en verre bullé et overlay rouge ornée de pins et glycines, la troisième en porcelaine à décor moulé en léger relief de *luohan*, la quatrième en malachite, la surface polie, deux socles en bois; deux cuillères manquantes, petits éclats à la bordure de la tabatière en malachite
H.: 6,5, 6,5, 9,2, et 5,8 cm
(2 3/4 , 2 3/4 , 3 3/4 and 2 1/4 in.)

Four jade, glass, porcelain and malachite snuff bottles, China

鼻烟壶四件

高: 6,5, 6,5, 9,2, 与 5,8 cm

400 - 600 €

200

**TROIS TABATIÈRES EN AGATE,
CRISTAL DE ROCHE ET VERRE,
Chine**

La première en agate agrémentée de deux anses en forme de masques de lions, la deuxième en cristal de roche sculptée de feuilles, la troisième en verre; petit manque au bouchon de la tabatière en cristal de roche, éclat à la bordure de la tabatière en verre, deux cuillères manquantes
H.: 5,7, 5,7 et 7,2 cm
(2 1/4 , 2 1/4 and 2 3/4 in.)

Three agate, rock crystal and glass snuff bottles, China

玛瑙、水晶与料器鼻烟壶三件

高: 5,7, 5,7 与 7,2 cm

450 - 650 €

201

**TABATIÈRE EN JADE BLANC,
Chine, dynastie Qing, fin du XIX^e siècle**

En forme de melon, sculpté sur le pourtour de tiges et feuilles
H.: 6 cm (2 1/4 in.)

A carved white jade snuff bottle, China, Qing dynasty, late 19th century

清 十九世纪末 白玉瓜形鼻烟壶

高: 6 cm

400 - 600 €





202

202
STATUETTE DE BOUDDHA
EN CRISTAL DE ROCHE, Chine, XX^e
siècle

Représenté assis en *padmasana*, les mains en *dhyanamudra*, vêtu d'une robe monastique, le visage serein, les cheveux en chignon recouvrant l'*usnisha*, base en marbre vert
 H.: 13,4 cm (5 1/4 in.)

A carved rock crystal figure of Buddha, China, 20th century

二十世紀 水晶佛坐像
 高: 13,4 cm

400 - 600 €

203
RINCE-PINCEAUX EN JADE
CÉLADON PÂLE ET ROUILLE,
Chine

En forme de barque sculptée dans un tronc d'arbre naviguant au-dessus de flots, dans laquelle navigue l'explorateur *Zhang Qian*, les branches du tronc sculptées en relief sur les côtés
 L.: 19 cm (7 1/2 in.)

A carved russet and pale celadon jade brush washer, China

青白玉留皮「张骞乘槎」洗
 长: 19 cm

2 500 - 3 500 €

204
BRÛLE-PARFUM TRIPODE
COUVERT EN JADE CÉLADON,
Chine, XX^e siècle

La panse globulaire, à décor en léger relief de fleurs de lotus et rinceaux feuillagés, reposant sur trois pieds sculptés de têtes d'animaux fabuleux, les anses en forme de fleurs supportant des anneaux mobiles, le couvercle surmonté d'un dragon lové formant la prise
 L.: 17 cm (6 3/4 in.)

A carved celadon jade tripod censer and cover, China, 20th century

二十世紀 青玉纏枝蓮紋三足蓋爐
 长: 17 cm

600 - 800 €

205
BRÛLE-PARFUM COUVERT
EN AGATE, Chine, XX^e siècle

La panse globulaire reposant sur trois pieds, les anses en têtes de dragons supportant des anneaux mobiles, le couvercle surmonté d'un animal fabuleux formant la prise, socle en bois; éclats à la bordure, socle collé
 H.: 14,5 cm (5 3/4 in.)

A carved agate censer and cover, China, 20th century

二十世紀 瑪瑙三足蓋爐
 高: 14,5 cm

300 - 400 €

206
THÉIÈRE COUVERTE EN JADE,
Chine

La panse bombée, un chien de *Fô* sur le couvercle formant l'anse, socle en bois; accident et fêlé à la base
 H.: 12,3 cm (4 3/4 in.)

A jade tea pot and cover, China

玉茶壺
 高: 12,3 cm

200 - 300 €

207
RINCE-PINCEAUX EN JADE
CÉLADON, Chine

En forme de graine de lotus, le pourtour sculpté d'un enfant escaladant la tige et les feuilles, socle en bois
 H.: 5 cm (2 in.)

A carved celadon jade brush washer, China

青玉巧雕蓮蓬形洗
 高: 5 cm

300 - 400 €

208
VASE EN JADE CÉLADON PÂLE,
Chine, XX^e siècle

En forme de corolle de fleur de magnolia, reposant sur une base ajourée de branchages fleuris, socle en bois; éclats et base retravaillée pour un montage bronze
 H.: 24,5 cm (9 3/4 in.)

A carved pale celadon jade vase, China, 20th century

二十世紀 青白玉雕玉蘭花紋瓶
 高: 24,5 cm

1 000 - 1 500 €



204



203



205



206



207



208



209

209

TROIS PAIRES DE BADGES DE RANG EN SOIE BRODÉE, Chine, fin du XIX^e-début du XX^e siècle

De forme carrée, deux paires à décor d'un phénix perché sur un rocher et entouré d'emblèmes bouddhiques et nuages, la troisième paire ornée d'un phénix au milieu de bambous et fleurs sur fond de motifs géométriques

Dimensions: 29 x 31 cm, 28,5 x 28,5 cm et 28,5 x 30 cm (11 1/2 x 12 1/4, 11 1/4 x 11 1/4 and 11 1/4 x 11 3/4 in.)

Three pairs of embroidered silk rank badges, China, Qing dynasty, late 19th-early 20th century

清 十九世纪末 - 二十世纪初 仙鹤补三对
尺寸: 29 x 31 cm, 28,5 x 28,5 cm 与 28,5 x 30 cm

1 500 - 2 000 €



210



211

210

VASE EN PORCELAINAE «SANG-DE-BŒUF», Chine, fin du XIX^e-début du XX^e siècle

La panse renflée, le large col évasé, recouvert d'une belle glaçure rouge sang-de-bœuf

H.: 19,4 cm (7 3/4 in.)

A "sang-de-boeuf" porcelain vase, China, late 19th - early 20th century

十九世纪末 - 二十世纪初 弄红釉瓶
高: 19,4 cm

200 - 300 €

211

VASE EN PORCELAINAE À GLAÇURE DE TYPE GE, Chine, XX^e siècle

Recouvert d'une belle glaçure blanc-bleuté craquelée, la panse côtelée et surmontée d'un col tubulaire

H.: 44 cm (17 1/4 in.)

A ge-type glazed porcelain vase, China, 20th century

二十世纪 仿哥釉瓶
高: 44 cm

300 - 400 €



212

212

**COUPE EN PORCELAINE
POLYCHROME, Chine, XX^e siècle**

Circulaire, à décor de branchages de prunus et bambous, le revers reprenant le même décor, marque apocryphe Yongzheng à la base
D.: 20,4 cm (8 in.)

A polychrome porcelain saucer, China, 20th century

二十世紀 粉彩梅竹纹盘
直径: 20,4 cm

600 - 800 €

213

**RINCE-PINCEAU EN PORCELAINE
BLEU POWDRÉ, Chine, dynastie
Qing, XIX^e siècle**

La panse bombée, recouverte d'une belle glaçure bleue poudré
D.: 21,5 cm (8 1/2 in.)

A powder blue porcelain brush washer, China, Qing dynasty, 19th century

十九世紀 霏藍釉笔洗
直径: 21,5 cm

700 - 900 €

214

**VASE TRIPLE GOURDE EN GRÈS
ÉMAILLÉ TURQUOISE, Chine,
fin du XIX^e-début du XX^e siècle**

A décor moulé et incisé de masques de taotie stylisés dans la partie inférieure, palmes au milieu et ruyi dans la partie supérieure; fêle au corps
H.: 30,5 cm (12 in.)

A turquoise glazed triple gourd vase, China, late 19th-early 20th century

十九世紀末-二十世紀初
藍彩饕餮面纹三层葫芦瓶
高: 30,5 cm

400 - 600 €

215

**PAIRE DE CHIENS DE FÔ
FORMANT PORTE-BAGUETTES
D'ENCENS EN PORCELAINE
ÉMAILLÉE TURQUOISE ET
AUBERGINE, Chine, dynastie Qing,
XIX^e siècle**

Représentés assis sur des bases rectangulaires ajourées, l'un accompagné de son petit, l'autre, la patte posée sur une balle de brocart mobile; quelques restaurations
H.: 37,5 et 37 cm (14 3/4 and 14 1/2 in.)

A pair of turquoise and aubergine glazed Fo dogs, China, Qing dynasty, 19th century

清 十九世紀 法華彩佛獅一對
高: 37,5 与 37 cm

700 - 1 000 €



213



214



215

Art du Sud-Est asiatique

Lots 216 à 227

东南亚艺术



Lot 218, Paire d'Indra en bronze doré, Népal, XX^e siècle, (détail) p.96
拍卖编号218号, 尼泊尔 二十世纪 铜鎏金帝释天坐像一对 (局部), 第96页



216

216
PANNEAU EN BOIS LAQUÉ,
Vietnam, circa 1930

A décor de paysage de rizières, signé *Thuyh Ang* (?) et cachet; fentes et petits éclats
 Dimensions: 99 × 133 cm (39 × 52 1/4 in.)

A lacquered wood panel, Vietnam, circa 1930

越南 约1930 人物风景漆画
 尺寸: 99 × 133 cm

1 500 - 2 000 €



217
DEUX AQUARELLES SUR PAPIER,
Vietnam, circa 1930

A décor de jonques dans la baie d'*Halong*, signées *Thien Dâm* à Hanoi; quelques taches de rousseur
 Dimensions: 23 × 30 cm (9 × 11 3/4 in.)

Two watercolor paintings, Vietnam, circa 1930

越南 约1930 下龙湾风景两幅 纸面水彩
 尺寸: 23 × 30 cm

250 - 300 €



217



218

218
PAIRE D'INDRA EN BRONZE
DORÉ, Népal, XX^e siècle

Représentées assises, jambes repliées, appuyées sur une main, l'autre main reposant sur un genou, vêtues de dhoti, parées de bijoux, portant des boucles d'oreilles, brassards et colliers, les cheveux coiffés en chignon et ceints d'un diadème
 H.: 44,5 cm (17 1/2 in.)

A pair of gilt bronze figures of Indra, Nepal, 20th century

尼泊爾 二十世紀 銅鑲金帝釋天坐像一對
 高: 44,5 cm

4 000 - 6 000 €

219
STATUETTE DE BOUDDHA
EN BRONZE, Thaïlande,
XVI^e-XVII^e siècle

Représenté assis en *padmasana* sur une base étagée, vêtu d'une robe monastique, les mains en *bhumisparshamudra*, le visage serein, les cheveux en boucles surmontés d'une flamme; manque à l'arrière de la base
 H.: 28,4 cm (11 1/4 in.)

A bronze figure of seated Buddha, Thailand, 16th-17th century

泰國 十六-十七世紀 銅佛坐像
 高: 28,4 cm

700 - 900 €

220
STATUETTE DE BOUDDHA
EN BRONZE, Laos, XIX^e siècle

Représenté assis en *padmasana* sur une haute base ajourée, vêtu d'une robe monastique, les mains en *dhyanamudra*, le visage serein, les cheveux en boucles surmontés d'une flamme
 H.: 20 cm (8 in.)

A bronze figure of Buddha, Laos, 19th century

老撾 十九世紀 銅佛坐像
 高: 20 cm

100 - 150 €



219



220

221

**TÊTE DE BOUDDHA EN GRÈS,
Thaïlande, XVII^e siècle**

Le visage serein, les yeux mi-clos,
le nez aquilin, les cheveux coiffés
en boucles recouvrant l'*ushnisha*, socle
en bois; manques visibles
H.: 23 cm (9 in.)

*A sandstone head of Buddha, Thailand,
17th century*

泰国 十七世纪 砂岩佛首
高: 23 cm

500 - 700 €



221



222

222
TÊTE DE BOUDDHA EN STUC,
Art gréco-bouddhique du Gandhara,
IV^e-V^e siècle

Le visage serein, yeux mi-clos, les cheveux ondulés recouvrant l'*ushnisha*, socle en bois
H.: 24 cm (9 1/2 in.)

A stucco head of Buddha, Gandhara, 4th-5th century

四-五世纪 犍陀罗艺术
泥佛首
高: 24 cm

800 - 1 200 €



223

223
**FRAGMENT DE BAS-RELIEF
SCULPTÉ EN SCHISTE GRIS,**
Art gréco-bouddhique du Gandhara,
II^e-III^e siècle

Représentant un cavalier et un guerrier
H.: 26,5 cm (10 1/2 in.)

A grey schist low relief fragment, Gandhara, 2nd-3rd century

二-三世纪 犍陀罗艺术
灰岩人物浮雕
高: 26,5 cm

800 - 1 200 €

224
**STATUE DE BOUDDHA
EN SCHISTE GRIS,**
Art gréco-bouddhique du Gandhara,
II^e-III^e siècle

Assis en *padmasana* sur une base rectangulaire, la tête auréolée d'un nimbe, les mains en *dhyanamudra*, vêtu d'un *sanghati*, le visage serein, la chevelure ondulée recouvrant l'*ushnisha*, socle en bois; cassures au corps
H.: 30,5 cm (12 in.)

A gray schist figure of a seated Buddha, Gandhara, 2nd-3rd century

二-三世纪 犍陀罗艺术
灰岩佛坐像
高: 30,5 cm

1 500 - 2 000 €

225
BAS-RELIEF EN SCHISTE GRIS-VERT,
Art gréco-bouddhique du Gandhara,
II^e-III^e siècle

Représentant des scènes de la vie de bouddha; restaurations
H.: 51 cm (20 in.)

A gray-green schist low relief, Gandhara, 2nd-3rd century

二-三世纪 犍陀罗艺术
灰岩「佛陀一生」浮雕
高: 51 cm

2 000 - 3 000 €

226
**FRAGMENT DE FRISE DE
FRESQUE EN SCHISTE GRIS,**
Art gréco-bouddhique du Gandhara,
II^e-III^e siècle

Représentant des bodhisattvas assis entourés de disciples, socle en bois; cassures recollées
L.: 62,5 cm (24 1/2 in.)

A gray schist low relief fresco, Gandhara, 2nd-3rd century

二-三世纪 犍陀罗艺术
灰岩菩萨浮雕
长: 62,5 cm

600 - 800 €

227
**FRAGMENT DE FRISE EN SCHISTE
GRIS, Art gréco-bouddhique
du Gandhara, II^e-III^e siècle**

Représentant des bodhisattvas assis entourés de danseuses et serviteurs, socle en bois; cassures
L.: 83 cm (32 3/4 in.)

A gray schist low relief fresco, Gandhara, 2nd-3rd century

二-三世纪 犍陀罗艺术
灰岩菩萨浮雕
长: 83 cm

800 - 1 200 €

FIN DE LA COLLECTION



224



225



226



227

买家须知(缩略版)

竞拍方法

如您是第一次在Artcurial参与竞拍，首先，您需进行身份注册并提供个人身份证件及银行帐户信息等，然后需进行竞拍申请注册，方法如现场竞拍、网络实时竞拍、电话委托竞拍以及最高出价竞拍。

当拍卖师开始拍卖时，竞拍价将递增并最终落锤于最高出价。最高出价竞拍人将成为拍品的成功竞拍人，如竞拍价未达到竞拍底价时，拍品将被视作流拍。

现场竞拍

参与现场竞拍每次出价时需举起号码牌，并等待拍卖师示意接受您的出价。

注：如您是为第三方进行竞拍，需提供第三方出具的竞拍委托信。

网络实时竞拍

Artcurial网络竞拍提供现场同步拍卖影像，您可在网络上轻松参与竞拍。请在Artcurial.com网站进行注册并填写竞拍表格。

电话委托竞拍

参与电话委托竞拍需填写表格并在‘电话竞拍’一栏中打勾并说明您需要的语言。届时将会有Artcurial工作人员在拍卖现场与您致电，并把您的出价转达于拍卖师。此项服务申请需在拍卖时间24小时之前完成。

最高出价竞拍

如您无法莅临现场或参与竞拍，您可申请最高出价竞拍。您需在相应表格里填写您的最高出价，此项申请须在拍卖前4小时完成。如您第一次在Artcurial参与竞拍，请在拍卖时间24小时之前提交注册申请。

注：不论拍品估价高低，Artcurial有权向准竞拍人收取一定比率的保证金。

如需了解更多竞拍相关信息，请与竞拍部取得联系。

电子邮件：bids@artcurial.com，电话：0033 1 42 99 20 51

付款方法

成功竞拍者即可在当日拍卖结束后进行付款。财务部门也将及时发送您的账单，运输部门将为您提供相应的运输报价服务。您的账单显示的额度为拍品落槌价、买家佣金以及法国税费的总和。

买家佣金及税费

- 1欧元至150 000欧元：25%买家佣金 + 税费
- 150 001欧元至1 800 000欧元：20%买家佣金 + 税费
- 1 800 001欧元以上：12%买家佣金 + 税费

您可以通过银行汇款、支票、现金、Visa与Master card卡或银联卡等方式付款。现金付款额度为非法国居住竞拍人15 000欧元，法国居住竞拍人1 000欧元。

注：付款人姓名须与竞拍人姓名一致，Artcurial不接受第三方付款。如您为公司购买，请出示该公司注册证明、公司法人代表身份证明及法人代表署名竞拍委托信。

提货方式

您可在拍卖结束当日进行付款并提取您的拍品。家具或大型拍品可在Vulcan大型仓库进行提取，拍卖之日起14日后将收取仓储费用。

重要提示

暂时进口

图录中标注○的拍品为暂时进口，对这部分拍品将征收落槌价5.5%的附加税。

象牙禁止出口至美国的相关规定

根据美国最新法律规定，任何非洲与亚洲象牙制品，不论其年代、来源及价格，均严禁进口至美国境内。

因此图录中标注有▲符号的象牙拍品将禁止出口至美国。

出口材料：Passport出口许可证、CITES与海关出口证

所有须申请passport出口许可证与（或）海关出口证或CITES证的拍品，只可在以上证件发放之后进行提取。

发放证件所需时长为：

Passport出口许可证：4个月或以上

CITES：2个月或以上（图录中标注有▲符号的拍品）

海关出口证：4周或以上

注：须申请以上证件的拍品，只可在证件发放以后进行包装、提货与运输。

以上内容为公共拍卖竞拍基本条件之缩略版，如需了解详细信息，请参阅图录尾部公共拍卖竞拍基本条件法文版与英文版。

ARTCURIAL 公司拥有最终解释权。

BUYING AT ARTCURIAL STEP BY STEP

HOW DO I BID

Before your first auction, you will need you to register to provide government-issued proof of identity such as an identity card or a passport. A bank reference may also be required. After you have registered to bid, you may bid in person, online, by telephone or by submitting an Absentee Bid.

Once the auctioneer starts the auction, incrementally higher bids will be accepted until a sole bidder remains. This final bidder purchases the lot, unless the bidding fails to reach the reserve price, the lot will then pass unsold.

In Person

To place a bid in the saleroom, raise your paddle until the Auctioneer acknowledges you.

Please note: if you are bidding on behalf of a third party, you must provide a letter authorizing you to bid on their behalf.

Online

LIVE BID, Artcurial's online bidding portal, allows you to watch a broadcast of the live auction online in real time as you place bids with a click. You can sign up on Artcurial.com by selecting Register to Bid from the side menu.

By Telephone

If you would like to bid by telephone, complete an Absentee Bid Form and check the 'telephone' box. During the auction, an Artcurial's representative will call you from the saleroom and relay your bids to the Auctioneer. It is necessary to arrange for this service at least 24 hours before the sale. Additional time may be needed to accommodate bidders requiring assistance with other languages.

Absentee Bidding

If you are unable to attend an auction, we will execute confidential written bids on your behalf after you register an Absentee Bid form. Please submit your absentee bid at least four hours prior to the auction. If you are a first-time bidder, you must register at least 24 hours prior to the auction.

NB: Artcurial reserves the right to request a deposit prior to the sale

For any further information, please contact our bids department at bids@artcurial.com or 0033 1 42 99 20 51

HOW DO I PAY FOR MY PURCHASE

Successful bidders can pay immediately after buying, on the day of the auction; otherwise the accounts department will send you an Invoice and the shipping department, a shipping quote according to your instructions. The final amount due will include the hammer price, the buyer's premium, and any local taxes.

The buyer's premium:

- From 1 to 150.000 euros: 25% + VAT
- From 150.001 to 1.800.000 euros: 20% + VAT
- Over 1.800.001 euros: 12% + VAT

You can pay by bank transfer, cheque, cash (limited to \$15.000 for non French residents; \$1.000 for French residents), or Union Pay Payment must be sent from the invoiced party and not from a third party and must be issued at the earliest

Should you be buying in the name of your company, a certificate of incorporation will be required.

HOW WILL I RECEIVE MY PROPERTY

Purchased lots can be collected from Artcurial after the sale, the large items are stored at the Vulcan Fret Services warehouse. The storage of your property is free of charge for a 14 day period after the date of sale.

GENERAL INFORMATION

Temporary importation

Please be informed that all lots marked with ○ in the catalogue are subject to temporary importation, in addition to the commissions and taxes indicated above an additional import VAT of 5,5% (of the hammer price) will be charged

Special regulations for ivory importation in the US

Due to new regulations concerning commercial importations of African and Asian elephant ivory, all importations have been forbidden, without distinction of origin, date and value.

Please be informed that all ivory lots marked with ▲ in the catalogue are subject to this commercial regulation and cannot be exported to the USA.

Export documents: passports, CITES and export license

All lots submitted to a passport and/or an export license or a CITES will be released once these documents are approved by the administration

The usual period to obtain these documents is the following:

Passports: 4 months and more

CITES: 2 months and more (lots marked with ▲ in the catalogue)

Export license: 4 weeks and more

Please be informed that the shipping of certain lots for which these documents are required will only be possible once the documents have been received by the administration.

FOR FULL DETAILS, PLEASE SEE OUR CONDITIONS OF PURCHASE IN VOLUNTARY AUCTION SALES.

CONDITIONS GÉNÉRALES D'ACHAT AUX ENCHÈRES PUBLIQUES

ARTCURIAL SAS

Artcurial SAS est un opérateur de ventes volontaires de meubles aux enchères publiques régie par les articles L 321-4 et suivant du Code de commerce. En cette qualité Artcurial SAS agit comme mandataire du vendeur qui contracte avec l'acquéreur. Les rapports entre Artcurial SAS et l'acquéreur sont soumis aux présentes conditions générales d'achat qui pourront être amendées par des avis écrits ou oraux avant la vente et qui seront mentionnés au procès-verbal de vente.

I. LE BIEN MIS EN VENTE

a) Les acquéreurs potentiels sont invités à examiner les biens pouvant les intéresser avant la vente aux enchères, et notamment pendant les expositions. Artcurial SAS se tient à la disposition des acquéreurs potentiels pour leur fournir des rapports sur l'état des lots.

b) Les descriptions des lots résultant du catalogue, des rapports, des étiquettes et des indications ou annonces verbales ne sont que l'expression par Artcurial SAS de sa perception du lot, mais ne sauraient constituer la preuve d'un fait.

c) Les indications données par Artcurial SAS sur l'existence d'une restauration, d'un accident ou d'un incident affectant le lot, sont exprimées pour faciliter son inspection par l'acquéreur potentiel et restent soumises à son appréciation personnelle ou à celle de son expert. L'absence d'indication d'une restauration d'un accident ou d'un incident dans le catalogue, les rapports, les étiquettes ou verbalement, n'implique nullement qu'un bien soit exempt de tout défaut présent, passé ou réparé. Inversement la mention de quelque défaut n'implique pas l'absence de tous autres défauts.

d) Les estimations sont fournies à titre purement indicatif et elles ne peuvent être considérées comme impliquant la certitude que le bien sera vendu au prix estimé ou même à l'intérieur de la fourchette d'estimations. Les estimations ne sauraient constituer une quelconque garantie. Les estimations peuvent être fournies en plusieurs monnaies; les conversions peuvent à cette occasion être arrondies différemment des arrondissements légaux.

2. LA VENTE

a) En vue d'une bonne organisation des ventes, les acquéreurs potentiels sont invités à se faire connaître auprès d'Artcurial SAS, avant la vente, afin de permettre l'enregistrement de leurs données personnelles. Artcurial SAS se réserve le droit de demander à tout acquéreur potentiel de justifier de son identité ainsi que de ses références bancaires et d'effectuer un dépôt. Artcurial SAS se réserve d'interdire l'accès à la salle de vente de tout acquéreur potentiel pour justes motifs.

b) Toute personne qui se porte enchérisseur s'engage à régler personnellement et immédiatement le prix d'adjudication augmenté des frais à la charge de l'acquéreur et de tous impôts ou taxes qui pourraient être exigibles. Tout enchérisseur est censé agir pour son propre compte sauf dénonciation préalable de sa qualité de mandataire pour le compte d'un tiers, acceptée par Artcurial SAS.

c) Le mode normal pour enchérir consiste à être présent dans la salle de vente. Toutefois Artcurial SAS pourra accepter gracieusement de recevoir des enchères par téléphone d'un acquéreur potentiel qui se sera manifesté avant la vente.

Artcurial SAS ne pourra engager sa responsabilité notamment si la liaison téléphonique n'est pas établie, est établie tardivement, ou en cas d'erreur ou d'omissions relatives à la réception des enchères par téléphone. À toutes fins utiles, Artcurial SAS se réserve le droit d'enregistrer les communications téléphoniques durant la vente. Les enregistrements seront conservés jusqu'au règlement du prix, sauf contestation.

d) Artcurial SAS pourra accepter gracieusement d'exécuter des ordres d'enchérir qui lui auront été transmis avant la vente, pour lesquels elle se réserve le droit de demander un dépôt de garantie et qu'elle aura acceptés. Si le lot n'est pas adjugé à cet enchérisseur, le dépôt de garantie sera renvoyé sous 72h. Si Artcurial SAS reçoit plusieurs ordres pour des montants d'enchères identiques, c'est l'ordre le plus ancien qui sera préféré. Artcurial SAS ne pourra engager sa responsabilité notamment en cas d'erreur ou d'omission d'exécution de l'ordre écrit.

e) Dans l'hypothèse où un prix de réserve aurait été stipulé par le vendeur, Artcurial SAS se réserve le droit de porter des enchères pour le compte du vendeur jusqu'à ce que le prix de réserve soit atteint. En revanche le vendeur n'est pas autorisé à porter lui-même des enchères directement ou par le biais d'un mandataire. Le prix de réserve ne pourra pas dépasser l'estimation basse figurant dans le catalogue ou modifié publiquement avant la vente.

f) Artcurial SAS dirigera la vente de façon discrétionnaire, en veillant à la liberté des enchères et à l'égalité entre l'ensemble des enchérisseurs, tout en respectant les usages établis. Artcurial SAS se réserve de refuser toute enchère, d'organiser les enchères de la façon la plus appropriée, de déplacer certains lots lors de la vente, de retirer tout lot de la vente, de réunir ou de séparer des lots. En cas de contestation Artcurial SAS se réserve de désigner l'adjudicataire, de poursuivre la vente ou de l'annuler, ou encore de remettre le lot en vente.

g) Sous réserve de la décision de la personne dirigeant la vente pour Artcurial SAS, l'adjudicataire sera la personne qui aura porté l'enchère la plus élevée pourvu qu'elle soit égale ou supérieure au prix de réserve, éventuellement stipulé.

Le coup de marteau matérialisera la fin des enchères et le prononcé du mot «adjugé» ou tout autre équivalent entraînera la formation du contrat de vente entre le vendeur et le dernier enchérisseur retenu. L'adjudicataire ne pourra obtenir la livraison du lot qu'après règlement de l'intégralité du prix. En cas de remise d'un chèque ordinaire, seul l'encaissement du chèque vaudra règlement. Artcurial SAS se réserve le droit de ne délivrer le lot qu'après encaissement du chèque.

h) Pour faciliter les calculs des acquéreurs potentiels, Artcurial SAS pourra être conduit à utiliser à titre indicatif un système de conversion de devises. Néanmoins les enchères ne pourront être portées en devises, et les erreurs de conversion ne pourront engager la responsabilité de Artcurial SAS

3. L'EXÉCUTION DE LA VENTE

a) En sus du prix de l'adjudication, l'adjudicataire (acheteur) devra acquitter par lot et par tranche dégressive les commissions et taxes suivantes:

1) Lots en provenance de l'UE:

- De 1 à 250 000 euros: 25 % + TVA au taux en vigueur.
- De 250 001 à 2 500 000 euros: 20% + TVA au taux en vigueur.
- Au-delà de 2 500 001 euros: 14 % + TVA au taux en vigueur.

2) Lots en provenance hors UE: (indiqués par un O).

Aux commissions et taxes indiquées ci-dessus, il convient d'ajouter des frais d'importation, (5,5 % du prix d'adjudication, 20 % pour les bijoux et montres, les automobiles, les vins et spiritueux et les multiples).

3) La TVA sur commissions et frais d'importation peuvent être rétrocédés à l'adjudicataire sur présentation des justificatifs d'exportation hors UE. L'adjudicataire UE justifiant d'un n° de TVA Intracommunautaire et d'un document prouvant la livraison dans son état membre pourra obtenir le remboursement de la TVA sur commissions.

Le paiement du lot aura lieu au comptant, pour l'intégralité du prix, des frais et taxes, même en cas de nécessité d'obtention d'une licence d'exportation. L'adjudicataire pourra s'acquitter sur les moyens suivants:

- En espèces : jusqu'à 1 000 euros frais et taxes compris pour les ressortissants français et les personnes agissant pour le compte d'une entreprise, 15 000 euros frais et taxes compris pour les ressortissants étrangers sur présentation de leurs papiers d'identité ;
- Par chèque bancaire tiré sur une banque française sur présentation d'une pièce d'identité et, pour toute personne morale, d'un extrait KBis daté de moins de 3 mois (Les chèques tirés sur une banque étrangère ne sont pas acceptés);
- Par virement bancaire;
- Par carte de crédit: VISA, MASTERCARD ou AMEX (en cas de règlement par carte American Express, une commission supplémentaire de 1,85 % correspondant aux frais d'encaissement sera perçue).

4) La répartition entre prix d'adjudication et commissions peut-être modifiée par convention particulière entre le vendeur et Artcurial sans conséquence pour l'adjudicataire.

b) Artcurial SAS sera autorisé à reproduire sur le procès-verbal de vente et sur le bordereau d'adjudication les renseignements qu'aura fournis l'adjudicataire avant la vente. Toute fausse indication engagera la responsabilité de l'adjudicataire. Dans l'hypothèse où l'adjudicataire ne se sera pas fait enregistrer avant la vente, il devra communiquer les renseignements nécessaires dès l'adjudication du lot prononcée. Toute personne s'étant fait enregistrer auprès de Artcurial SAS dispose d'un droit d'accès et de rectification aux données nominatives fournies à Artcurial SAS dans les conditions de la Loi du 6 juillet 1978.

c) Il appartiendra à l'adjudicataire de faire assurer le lot dès l'adjudication. Il ne pourra recourir contre Artcurial SAS, dans l'hypothèse où par suite du vol, de la perte ou de la dégradation de son lot, après l'adjudication, l'indemnisation qu'il recevra de l'assureur de Artcurial SAS serait avérée insuffisante.

d) Le lot ne sera délivré à l'acquéreur qu'après paiement intégral du prix, des frais et des taxes. En cas de règlement par chèque,

le lot ne sera délivré qu'après encaissement définitif du chèque, soit 8 jours ouvrables à compter du dépôt du chèque. A compter du lundi suivant le 90e jour après la vente, le lot acheté réglé ou non réglé restant dans l'entrepôt, fera l'objet d'une facturation de 50€ HT par semaine et par lot, toute semaine commencée étant due dans son intégralité au titre des frais d'entreposage et d'assurance. À défaut de paiement par l'adjudicataire, après mise en demeure restée infructueuse, le bien est remis en vente à la demande du vendeur sur folle enchère de l'adjudicataire défaillant; si le vendeur ne formule pas cette demande dans un délai de trois mois à compter de l'adjudication, la vente est résolue de plein droit, sans préjudice de dommages intérêts dus par l'adjudicataire défaillant.

En outre, Artcurial SAS se réserve de réclamer à l'adjudicataire défaillant, à son choix:

- Des intérêts au taux légal majoré de cinq points,
- Le remboursement des coûts supplémentaires engendrés par sa défaillance,
- Le paiement de la différence entre le prix d'adjudication initial et le prix d'adjudication sur folle enchère s'il est inférieur, ainsi que les coûts générés par les nouvelles enchères.

Artcurial SAS se réserve également de procéder à toute compensation avec des sommes dues à l'adjudicataire défaillant. Artcurial SAS se réserve d'exclure de ses ventes futures, tout adjudicataire qui aura été défaillant ou qui n'aura pas respecté les présentes conditions générales d'achat.

e) Les achats qui n'auront pas été retirés dans les sept jours de la vente (samedi, dimanche et jours fériés compris), pourront être transportés dans un lieu de conservation aux frais de l'adjudicataire défaillant qui devra régler le coût correspondant pour pouvoir retirer le lot, en sus du prix, des frais et des taxes.

f) L'acquéreur pourra se faire délivrer à sa demande un certificat de vente qui lui sera facturé la somme de 60 euros TTC.

4. LES INCIDENTS DE LA VENTE

En cas de contestation Artcurial SAS se réserve de désigner l'adjudicataire, de poursuivre la vente ou de l'annuler, ou encore de remettre le lot en vente.

a) Dans l'hypothèse où deux personnes auront porté des enchères identiques par la voix, le geste, ou par téléphone et réclamation en même temps le bénéfice de l'adjudication après le coup de marteau, le bien sera immédiatement remis en vente au prix proposé par les derniers enchérisseurs, et tout le public présent pourra porter de nouvelles enchères.

b) Pour faciliter la présentation des biens lors de ventes, Artcurial SAS pourra utiliser des moyens vidéos. en cas d'erreur de manipulation pouvant conduire pendant la vente à présenter un bien différent de celui sur lequel les enchères sont portées, Artcurial SAS ne pourra engager sa responsabilité, et sera seul juge de la nécessité de recommencer les enchères.

5. PRÉEMPTION DE L'ÉTAT FRANÇAIS

L'état français dispose d'un droit de préemption des œuvres vendues conformément aux textes en vigueur. L'exercice de ce droit intervient immédiatement après le coup de marteau, le représentant de l'état manifestant alors la volonté de ce dernier de se substituer au dernier enchérisseur, et devant confirmer la préemption dans les 15 jours.

Artcurial SAS ne pourra être tenu pour responsable des conditions de la préemption par l'état français.

6. PROPRIÉTÉ INTELLECTUELLE - REPRODUCTION DES ŒUVRES

Artcurial SAS est propriétaire du droit de reproduction de son catalogue. Toute reproduction de celui-ci est interdite et constitue une contrefaçon à son préjudice. En outre Artcurial SAS dispose d'une dérogation lui permettant de reproduire dans son catalogue les œuvres mises en vente, alors même que le droit de reproduction ne serait pas tombé dans le domaine public. Toute reproduction du catalogue de Artcurial SAS peut donc constituer une reproduction illicite d'une œuvre exposant son auteur à des poursuites en contrefaçon par le titulaire des droits sur l'œuvre. La vente d'une œuvre n'emporte pas au profit de son propriétaire le droit de reproduction et de présentation de l'œuvre.

7. BIENS SOUMIS À UNE LÉGISLATION PARTICULIÈRE

La réglementation internationale du 3 mars 1973, dite Convention de Washington a pour effet la protection de specimens et d'espèces dits menacés d'extinction. Les termes de son application diffèrent d'un pays à l'autre. Il appartient à tout acheteur de vérifier, avant d'enchérir, la législation appliquée dans son pays à ce sujet. Tout lot contenant un élément en ivoire, en palissandre...quelle que soit sa date d'exécution ou son certificat d'origine, ne pourra être importé aux Etats-Unis, au regard de la législation qui y est appliquée. Il est indiqué par un (▲).

8. RETRAIT DES LOTS

L'acquéreur sera lui-même chargé de faire assurer ses acquisitions, et Artcurial SAS décline toute responsabilité quant aux dommages que l'objet pourrait encourir, et ceci dès l'adjudication prononcée. Toutes les formalités et transports restent à la charge exclusive de l'acquéreur.

9. INDÉPENDANCE DES DISPOSITIONS

Les dispositions des présentes conditions générales d'achat sont indépendantes les unes des autres. La nullité de quelque disposition ne saurait entraîner l'inapplicabilité des autres.

10. COMPÉTENCES LÉGISLATIVE ET JURIDICTIONNELLE

Conformément à la loi, il est précisé que toutes les actions en responsabilité civile engagées à l'occasion des prises et des ventes volontaires et judiciaires de meuble aux enchères publiques se prescrivent par cinq ans à compter de l'adjudication ou de la prise. La loi française seule régit les présentes conditions générales d'achat. Toute contestation relative à leur existence, leur validité, leur opposabilité à tout enchérisseur et acquéreur, et à leur exécution sera tranchée par le tribunal compétent du ressort de Paris (France).

PROTECTION DES BIENS CULTURELS

Artcurial SAS participe à la protection des biens culturels et met tout en œuvre, dans la mesure de ses moyens, pour s'assurer de la provenance des lots mis en vente dans ce catalogue.

Banque partenaire:



V_10_FR

CONDITIONS OF PURCHASE IN VOLUNTARY AUCTION SALES

ARTCURIAL

Artcurial SAS is an operator of voluntary auction sales regulated by the law articles L321-4 and following of the Code de Commerce. In such capacity Artcurial SAS acts as the agent of the seller who contracts with the buyer. The relationships between Artcurial SAS and the buyer are subject to the present general conditions of purchase which can be modified by saleroom notices or oral indications before the sale, which will be recorded in the official sale record.

I. GOODS FOR AUCTION

a) The prospective buyers are invited to examine any goods in which they may be interested, before the auction takes place, and notably during the exhibitions. Artcurial SAS is at disposal of the prospective buyers to provide them with reports about the conditions of lots.

b) Description of the lots resulting from the catalogue, the reports, the labels and the verbal statements or announcements are only the expression by Artcurial SAS of their perception of the lot, but cannot constitute the proof of a fact.

c) The statements by made Artcurial SAS about any restoration, mishap or harm arisen concerning the lot are only made to facilitate the inspection thereof by the prospective buyer and remain subject to his own or to his expert's appreciation. The absence of statements Artcurial SAS by relating to a restoration, mishap or harm, whether made in the catalogue, condition reports, on labels or orally, does not imply that the item is exempt from any current, past or repaired defect. Inversely, the indication of any defect whatsoever does not imply the absence of any other defects.

d) Estimates are provided for guidance only and cannot be considered as implying the certainty that the item will be sold for the estimated price or even within the bracket of estimates. Estimates cannot constitute any warranty assurance whatsoever. The estimations can be provided in several currencies; the conversions may, in this case or, be rounded off differently than the legal rounding

2. THE SALE

a) In order to assure the proper organization of the sales, prospective buyers are invited to make themselves known to Artcurial SAS before the sale, so as to have their personal identity data recorded. Artcurial SAS reserves the right to ask any prospective buyer to justify his identity as well as his bank references and to request a deposit. Artcurial SAS reserves the right to refuse admission to the auction sales premises to any prospective buyer for legitimate reasons.

b) Any person who is a bidder undertakes to pay personally and immediately the hammer price increased by the costs to be born by the buyer and any and all taxes or fees/expenses which could be due. Any bidder is deemed acting on his own behalf except when prior notification, accepted by Artcurial SAS, is given that he acts as an agent on behalf of a third party.

c) The usual way to bid consists in attending the sale on the premises. However, Artcurial SAS may graciously accept to receive some bids by telephone from a prospective buyer who has expressed such a request before the sale. Artcurial SAS will bear no liability / responsibility whatsoever, notably if the telephone contact is not made, or if it is made too late, or in case of mistakes or omissions relating to the reception of the telephone. For variety of purposes, Artcurial SAS reserves its right to record all the telephone communications during the auction. Such records shall be kept until the complete payment of the auction price, except claims.

d) Artcurial SAS may accept to execute orders to bid which will have been submitted before the sale and by Artcurial SAS which have been deemed acceptable. Artcurial SAS is entitled to request a deposit which will be refunded within 48 hours after the sale if the lot is not sold to this buyer. Should Artcurial SAS receive several instructions to bid for the same amounts, it is the instruction to bid first received which will be given preference. Artcurial SAS will bear no liability/responsibility in case of mistakes or omission of performance of the written order.

e) In the event where a reserve price has been stipulated by the seller, Artcurial SAS reserves the right to bid on behalf of the seller until the reserve price is reached. The seller will not be admitted to bid himself directly or through an agent. The reserve price may not be higher than the low estimate for the lot printed in or publicly modified before the sale.

f) Artcurial SAS will conduct auction sales at their discretion, ensuring freedom auction and equality among all bidders, in accordance with established practices. Artcurial SAS reserves the right to refuse any bid, to organise the bidding in such manner as may be the most appropriate, to move some lots in the course of the sale, to withdraw any lot in the course of the sale, to combine or to divide some lots in the course of the sale. In case of challenge or dispute, Artcurial SAS reserves the right to designate the successful bidder, to continue the bidding or to cancel it, or to put the lot back up for bidding.

g) Subject to the decision of the person conducting the bidding for Artcurial SAS, the successful bidder will be the bidder would will have made the highest bid provided the final bid is equal to or higher than the reserve price if such a reserve price has been stipulated. The hammer stroke will mark the acceptance of the highest bid and the pronouncing of the word "adjudgé" or any equivalent will amount to the conclusion of the purchase contract between the seller and the last bidder taken in consideration. No lot will be delivered to the buyer until full payment has been made. In case of payment by an ordinary draft/check, payment will be deemed made only when the check will have been cashed.

h) So as to facilitate the price calculation for prospective buyers, a currency converter may be operated by Artcurial SAS as guidance. Nevertheless, the bidding cannot be made in foreign currency and Artcurial SAS will not be liable for errors of conversion.

3. THE PERFORMANCE OF THE SALE

a) In addition of the lot's hammer price, the buyer must pay the different stages of following costs and fees/taxes:

1) Lots from the EU:

• From 1 to 250,000: 25 % + current VAT.

• From 250,001 to 2,500,000 euros: 20 % + current VAT.

• Over 2,500,001 euros: 14 % + current VAT.

2) Lots from outside the EU: (identified by an O). In addition to the commissions and taxes indicated above, an additional import fees will be charged (5,5% of the hammer price, 20% for jewelry and watches, motorcars, wines and spirits and multiples).

3) VAT on commissions and import fees can be retroceded to the purchaser on presentation of written proof of exportation outside the EU.

An EU purchaser who will submit his intra-community VAT number and a proof of shipment of his purchase to his EU country home address will be refunded of VAT on buyer's premium.

The payment of the lot will be made cash, for the whole of the price, costs and taxes, even when an export licence is required.

The purchaser will be authorized to pay by the following means:

- In cash: up to 1 000 euros, costs and taxes included, for French citizens and people acting on behalf of a company, up to 15 000 euros,

costs and taxes included, for foreign citizens

on presentation of their identity papers;

- By cheque drawn on a French bank on presentation of identity papers and for any company, a KBis dated less than 3 months (cheques drawn on a foreign bank are not accepted);

- By bank transfer;

- By credit card: VISA, MASTERCARD or AMEX (in case of payment by AMEX, a 1,85% additional commission corresponding to cashing costs will be collected).

4) The distribution between the lot's hammer price and cost and fees can be modified by particular agreement between the seller and Artcurial SAS without consequence for the buyer.

b) Artcurial SAS will be authorized to reproduce in the official sale record and on the bid summary the information that the buyer will have provided before the sale. The buyer will be responsible for any false information given. Should the buyer have neglected to give his personal information before the sale, he will have to give the necessary information as soon as the sale of the lot has taken place. Any person having been recorded by Artcurial SAS has a right of access and of rectification to the nominative data provided to Artcurial SAS pursuant to the provisions of Law of the 6 July 1978.

c) The lot must to be insured by the buyer immediately after the purchase. The buyer will have no recourse against Artcurial SAS, in the event where, due to a theft, a loss or a deterioration of his lot after the purchase, the compensation he will receive from the insurer of Artcurial SAS would prove insufficient.

d) The lot will be delivered to the buyer only after the entire payment of the price, costs and taxes. If payment is made by cheque, the lot will be delivered after cashing, eight working days after the cheque deposit. If the buyer has not settled his invoice yet or has not collected his purchase, a fee of 50€+VAT per lot, per week (each week is due in full) covering the costs of insurance and storage

will be charged to the buyer, starting on the first Monday following the 90th day after the sale. Should the buyer fail to pay the amount due, and after notice to pay has been given by Artcurial SAS to the buyer without success, at the seller's request, the lot is re-offered for sale, under the French procedure known as "procédure de folle enchère". If the seller does not make this request within three months from the date of the sale, the sale will be automatically cancelled, without prejudice to any damages owed by the defaulting buyer. In addition, Artcurial SAS reserves the right to claim against the defaulting buyer, at their option:

- interest at the legal rate increased by five points,
- the reimbursement of additional costs generated by the buyer's default,
- the payment of the difference between the initial hammer price and the price of sale after "procédure de folle enchère" if it is inferior as well as the costs generated by the new auction.

Artcurial SAS also reserves the right to set off any amount Artcurial SAS may owe the defaulting buyer with the amounts to be paid by the defaulting buyer.

Artcurial SAS reserves the right to exclude from any future auction, any bidder who has been a defaulting buyer or who has not fulfilled these general conditions of purchase.

e) For items purchased which are not collected within seven days from after the sale (Saturdays, Sundays and public holidays included), Artcurial SAS will be authorized to move them into a storage place at the defaulting buyer's expense, and to release them to same after payment of corresponding costs, in addition to the price, costs and taxes.

f) The buyer can obtain upon request a certificate of sale which will be invoiced € 60.

4. THE INCIDENTS OF THE SALE

In case of dispute, Artcurial SAS reserves the right to designate the successful bidder, to continue the sale or to cancel it or to put the lot up for sale.

a) In case two bidders have bidden vocally, by mean of gesture or by telephone for the same amount and both claim title to the lot, after the bidding the lot, will immediately be offered again for sale at the previous last bid, and all those attending will be entitled to bid again.

b) So as to facilitate the presentation of the items during the sales, Artcurial SAS will be able to use video technology. Should any error occur in operation of such, which may lead to show an item during the bidding which is not the one on which the bids have been made, Artcurial SAS shall bear no liability/responsability whatsoever, and will have sole discretion to decide whether or not the bidding will take place again.

5. PRE-EMPTION OF THE FRENCH STATE

The French state is entitled to use a right of pre-emption on works of art, pursuant to the rules of law in force. The use of this right comes immediately after the hammer stroke, the representative of the French state expressing then the intention of the State to substitute for the last bidder, provided he confirms the pre-emption decision within fifteen days. Artcurial SAS will not bear any liability/responsibility for the conditions of the pre-emption by the French State.

6. INTELLECTUAL PROPERTY RIGHT - COPYRIGHT

The copyright in any and all parts of the catalogue is the property of Artcurial SAS. Any reproduction thereof is forbidden and will be considered as counterfeiting to their detriment. Furthermore, Artcurial SAS benefits from a legal exception allowing them to reproduce the lots for auction sale in their catalogue, even though the copyright protection on an item has not lapsed. Any reproduction of Artcurial SAS catalogue may therefore constitute an illegal reproduction of a work which may lead its perpetrator to be prosecuted for counterfeiting by the holder of copyright on the work. The sale of a work of art does not transfer to its buyer any reproduction or representation rights thereof.

7. ITEMS FALLING WITHIN THE SCOPE OF SPECIFIC RULES

The International regulation dated March 3rd 1973, protects endangered species and specimen. Each country has its own lawmaking about it. Any potential buyer must check before bidding, if he is entitled to import this lot within his country of residence. Any lot which includes one element in ivory, rosewood...cannot be imported in the United States as its legislation bans its trade whatever its dating may be. It is indicated by a (▲).

8. REMOVAL OF PURCHASES

The buyer has to insure its purchase, and Artcurial SAS assumes no liability for any damage items which may occur after the sale. All transportation arrangements are the sole responsibility of the buyer.

9. SEVERABILITY

The clauses of these general conditions of purchase are independant from each other. Should a clause whatsoever be found null and void, the others shall remain valid and applicable.

10. LAW AND JURISDICTION

In accordance with the law, it is added that all actions in public liability instituted on the occasion of valuation and of voluntary and court-ordered auction sales are barred at the end of five years from the hammer price or valuation.

These Conditions of purchase are governed by French law exclusively. Any dispute relating to their existence, their validity and their binding effect on any bidder or buyer shall be submitted to the exclusive jurisdiction of the Courts of France.

PROTECTION OF CULTURAL PROPERTY

Artcurial SAS applies a policy to prevent the sale of looted or stolen cultural property.

Bank:



V_10_FR

ARTS DES XX^e & XXI^e SIÈCLES

Art Contemporain Africain

Directeur: Christophe Person
Spécialiste:
Aude de Vaucresson
+32 2 644 98 44
Administratrice:
Margot Denis-Lutard, 16 15

Art-Déco / Design

Directrice:
Sabrina Dolla, 16 40
Spécialiste:
Cécile Tajan, 20 80
Catalogueur:
Alexandre Barbaise, 20 37
Administratrice:
Eliette Robinot, 16 24
Consultants:
Design Italien:
Justine Despretz
Design Scandinave:
Aldric Speer

Bandes Dessinées

Expert: Éric Leroy
Spécialiste junior:
Saveria de Valence, 20 11

Estampes & Multiples

Spécialiste: Karine Castagna
Administrateur:
Florent Sinnah, 16 54
Consultante: Isabelle Milsztein

Impressionniste & Moderne

Directeur: Bruno Jaubert
Recherche et certificat:
Jessica Cavallero,
Louise Eber
Spécialiste junior:
Florent Wanecq
Administratrice - catalogueur:
Élodie Landais, 20 84
Administratrice junior:
Louise Eber, 20 48

Photographie

Administratrice - catalogueur:
Vanessa Favre, 16 13

Post-War & Contemporain

Directeur: Hugues Sébilleau
Recherche et certificat:
Jessica Cavallero
Louise Eber
Spécialiste junior:
Sophie Cariguel
Administratrice - catalogueur:
Vanessa Favre, 16 13
Administratrice junior:
Louise Eber, 20 48

Urban Art

Directeur: Arnaud Oliveux
Spécialiste:
Karine Castagna, 20 28
Administrateur:
Florent Sinnah, 16 54

ARTS CLASSIQUES

Archéologie & Arts d'Orient

Administratrice:
Lamia Içame, 20 75

Art d'Asie

Directrice:
Isabelle Bresset
Experts:
Philippe Delalande,
Qinghua Yin
Spécialiste junior:
Shu Yu Chang, 20 32

Livres & Manuscrits

Directeur: Frédéric Harnisch
Spécialiste junior:
Olivier Pedeflous
Administratrice:
Juliette Audet, 16 58

Maîtres anciens & du XIX^e siècle: Tableaux, dessins, sculptures, cadres anciens et de collection

Directeur:
Matthieu Fournier, 20 26
Spécialiste:
Elisabeth Bastier
Spécialiste junior:
Matthias Ambroselli
Administratrice:
Margaux Amiot, 20 07

Mobilier & Objets d'Art

Directrice: Isabelle Bresset
Expert céramiques:
Cyrille Froissart
Experts orfèvrerie:
S.A.S. Déchaut-Stetten
& associés,
Marie de Noblet
Spécialiste:
Filippo Passadore
Administratrice:
Charlotte Norton, 20 68

Orientalisme

Directeur:
Olivier Berman, 20 67
Administratrice:
Margot Denis-Lutard, 16 15

Souvenirs Historiques & Armes Anciennes / Numismatique / Philatélie / Objets de curiosités & Histoire naturelle

Expert armes: Gaëtan Brunel
Expert numismatique:
Cabinet Bourgey
Administratrice:
Juliette Leroy, 20 16

ARTCURIAL MOTORCARS

Automobiles de Collection

Directeur général:
Matthieu Lamoure
Directeur adjoint:
Pierre Novikoff
Spécialistes:
Benjamin Arnaud
+33 (0)1 58 56 38 11
Antoine Mahé, 20 62
Spécialiste junior:
Arnaud Faucon
+33 (0) 1 58 56 38 15
Directrice des opérations
et de l'administration:
Iris Hummel, 20 56
Administratrice:
Anne-Claire Mandine, 20 73
Administratrice junior:
Sandra Fournet
+33 (0) 1 58 56 38 14
Consultant:
Frédéric Stoesser

Automobilia Aéronautique, Marine

Directeur: Matthieu Lamoure
Responsable:
Sophie Peyrache, 20 41

LUXE ET ART DE VIVRE

Horlogerie de Collection

Directrice:
Marie Sanna-Légrand
Expert: Geoffroy Ader
Spécialiste junior:
Justine Lamarre, 20 39
Administrateur junior:
Jean-Baptiste Dulayet, 16 51

Joaillerie

Directrice: Julie Valade
Spécialiste: Valérie Goyer
Catalogueur: Marie Callies
Administratrice:
Claire Bertrand, 20 52

Mode & Accessoires de luxe

Spécialiste
Alice Léger, 16 59
Administratrice-catalogueur:
Clara Vivien
+33 1 58 56 38 12

Stylomania

Administratrice:
Juliette Leroy-Prost, 20 16

Vins Fins & Spiritueux

Experts:
Laurie Matheson
Luc Dabadie
Spécialiste junior:
Marie Calzada, 20 24
vins@artcurial.com

INVENTAIRES & COLLECTIONS

Directeur: Stéphane Aubert
Chargé d'inventaires:
Vincent Heraud, 20 02
Administrateurs:
Thomas Loiseaux, 16 55
Pearl Metalia, 20 18
Consultante:
Catherine Heim

VENTES PRIVÉES

Anne de Turenne, 20 33

COMMISSAIRES-PRISEURS HABILITÉS

Stéphane Aubert
Isabelle Bresset
Francis Briest
Matthieu Fournier
Vincent Héraud
Juliette Leroy-Prost
Arnaud Oliveux
Hervé Poulain

ARTCURIAL

7, Rond-Point des Champs-Élysées
75008 Paris

T. +33 (0)1 42 99 20 20
F. +33 (0)1 42 99 20 21
contact@artcurial.com
www.artcurial.com

SAS au capital de 1 797 000 €
Agrément n° 2001-005

Tous les emails des collaborateurs d'Artcurial s'écrivent comme suit:
initiale(s) du prénom et nom@artcurial.com, par exemple:
Anne-Laure Guérin : alguerin@artcurial.com

Les numéros de téléphone des collaborateurs d'Artcurial se composent comme suit:
+33 1 42 99 xx xx. Dans le cas contraire, les numéros sont mentionnés en entier.

FRANCE

Bordeaux

Marie Janoueix
+33 (0)6 07 77 59 49
mjanoueix@artcurial.com

Montpellier

Geneviève Salasc de Cambiaire
+33 (0)6 09 78 31 45
gsalasc@artcurial.com

Strasbourg

Frédéric Gasser
+33 (0)6 88 26 97 09
fgasser@artcurial.com

Artcurial Toulouse

Jean-Louis Vedovato

Commissaire-Priseur: Jean-Louis Vedovato
Clerc principal: Valérie Vedovato
8, rue Fermat - 31000 Toulouse
+33 (0)5 62 88 65 66
v.vedovato@artcurial-toulouse.com

INTERNATIONAL

Directeur Europe:

Martin Guesnet, 20 31
Assistante: Héloïse Hamon
+33 (0)1 42 25 64 73

Allemagne

Directrice: Miriam Krohne
Assistante: Caroline Weber
Galeriestrasse 2b
80539 Munich
+49 89 1891 3987

Autriche

Directrice: Caroline Messensee
Rudolfsplatz 3 - 1010 Wien
+43 1 535 04 57

Belgique

Directrice: Vinciane de Traux
Spécialiste Post-War & Contemporain
et Art Contemporain Africain:
Aude de Vaucresson
Assistant: Simon van Oostende
5, avenue Franklin Roosevelt
1050 Bruxelles
+32 2 644 98 44

Chine

Consultante: Jiayi Li
798 Art District,
No 4 Jiuxianqiao Lu
Chaoyang District
Beijing 100015
+86 137 01 37 58 11
lijayi7@gmail.com

Italie

Directrice: Emilie Volka
Assistante: Lan Macabiau
Palazzo Crespi,
Corso Venezia, 22
20121 Milano
+39 02 49 76 36 49

Artcurial Maroc

Directeur: Olivier Berman
Directrice administrative: Soraya Abid
Assistante de direction:
Fatima Zahra Mahboub
Résidence Asmar - Avenue Mohammed VI
Rue El Adarissa - Hivernage
40020 Marrakech
+212 524 20 78 20

Artcurial Monaco

Directrice: Louise Gréther
Assistante: Julie Moreau
Monte-Carlo Palace
3/9 boulevard des Moulins
98000 Monaco
+377 97 77 51 99

COMITÉ EXÉCUTIF

Nicolas Orlowski
Matthieu Lamoure
Joséphine Dubois
Stéphane Aubert
Matthieu Fournier
Bruno Jaubert

ASSOCIÉS

Directeur associé senior:
Martin Guesnet

Directeurs associés:

Stéphane Aubert
Olivier Berman
Isabelle Bresset
Matthieu Fournier
Bruno Jaubert
Matthieu Lamoure
Arnaud Oliveux
Marie Sanna-Legrand
Hugues Sébilleau
Julie Valade

Conseil de surveillance

et stratégie:
Francis Briest, président
Axelle Givaudan

Conseiller scientifique

et culturel:
Serge Lemoine

GROUPE ARTCURIAL SA

Président directeur général:

Nicolas Orlowski

Directrice générale adjointe:

Joséphine Dubois

Président d'honneur:

Hervé Poulain

Conseil d'administration:

Francis Briest
Olivier Costa de Beauregard
Natacha Dassault
Thierry Dassault
Carole Fiquémont
Marie-Hélène Habert
Nicolas Orlowski
Hervé Poulain

JOHN TAYLOR

Président directeur général:

Nicolas Orlowski

John Taylor Corporate,

Europa Résidence,
Place des Moulins,
98000 Monaco
www.john-taylor.fr

ARQANA

Artcurial Deauville
32, avenue Hocquart de Turtot
14800 Deauville
+33 (0)2 31 81 81 00
info@arqana.com

ADMINISTRATION ET GESTION

**Directrice générale adjointe,
administration et finances:**
Joséphine Dubois

Secrétaire générale, directrice

des affaires institutionnelles:
Axelle Givaudan, 20 25
Assistante : Diane Le Ster

Comptabilité des ventes:

Responsable: Sandra Campos
Audrey Couturier
Nathalie Higuerey
Marine Langard
Léa Le Bideau
Benjamin Salloum
Thomas Slim-Rey

Comptabilité générale:

Responsable: Virginie Boisseau
Marion Bégat
Sandra Margueritac
+33 (0)1 42 99 20 71

Responsable administrative

des ressources humaines:
Isabelle Chénais, 20 27
Assistante: Crina Mois, 20 79

Service photographique

des catalogues
Fanny Adler
Stéphanie Toussaint

Logistique et gestion des stocks

Directeur: Eric Pourchot
Mehdi Bouchekout
Clovis Cano
Denis Chevallier
Lionel Lavergne
Joël Laviolette
Vincent Mauriol
Lal Sellahannadi
Louis Sévin

Transport et douane

Directeur: Robin Sanderson, 16 57
shipping@artcurial.com
Béatrice Fantuzzi
Marine Renault, 17 01
mrenault@artcurial.com

Ordres d'achat,

enchères par téléphone

Kristina Vrzeszts, 20 51
Pétronille Esclattier
Louise Guignard-Harvey
Emmanuelle Roncola
Diane Le Ster
bids@artcurial.com

Marketing, Communication

et Activités Culturelles

Chef de projet marketing:
Lorraine Caemard, 20 87
Chef de projet marketing junior:
Béatrice Epezy, 16 23
Chef de projet marketing junior:
Marion Guerre, + 33 (0)1 42 25 64 38
Graphiste: Roxane Lhéoté, 20 10
Graphiste junior: Aline Meier, 20 88
Abonnements catalogues:
Géraldine de Mortemart, 20 43

Relations Extérieures

Chef de projet presse:
Anne-Laure Guérin, 20 86
Assistante presse:
Aurélia Adloff
Assistante de communication
Community manager: Eve Marx

ORDRE DE TRANSPORT SHIPPING INSTRUCTIONS

Vous venez d'acquérir un lot et vous souhaitez qu'Artcurial organise son transport. Nous vous prions de bien vouloir remplir ce formulaire et le retourner par mail à : shipping@artcurial.com

Enlèvement & Transport

Je ne viendrai pas enlever mes achats et je donne procuration à M. / Mme. / La Société

pour l'enlèvement de mes lots et celui-ci se présentera avec la procuration signée, sa pièce d'identité et un bon d'enlèvement pour les transporteurs.

Merci de bien vouloir me communiquer un devis de transport:

Date Vente Artcurial: _____

Facture n°: _____

Nom de l'acheteur: _____

E-mail: _____

Nom du destinataire et adresse de livraison (si différents de l'adresse de facturation):

Étage: _____ Digicode : _____

N° de téléphone: _____

Code Postal: _____ Ville: _____

Pays: _____

Email: _____

Envoi par messagerie Fedex

(sous réserve que ce type d'envoi soit compatible avec votre achat)*

Oui Non

*Merci de bien vouloir noter que pour des raisons de sécurité, les cadres et verre ne peuvent pas être envoyés par messagerie et seront enlevés

Instructions Spéciales

Je demande le déballage et l'enlèvement des déchets

Autres : _____

Conditions générales d'achats et assurance

L'acquéreur est chargé de faire assurer lui-même ses acquisitions, Artcurial SAS décline toute responsabilité quant aux dommages que l'objet pourrait encourir, et ceci dès l'adjudication prononcée. Toutes les formalités et transports restent à la charge exclusive de l'acquéreur.

J'ai pris connaissance des Conditions Générales d'Achat

Merci d'inclure une assurance transport dans mon devis.

STOCKAGE ET ENLÈVEMENT DES LOTS

Le retrait de tout achat s'effectue sur rendez-vous auprès de stocks@artcurial.com uniquement, au plus tard 48 heures avant la date choisie. Une confirmation vous est adressée par retour de mail avec les coordonnées du lieu d'entreposage et le créneau horaire retenu.

Stockage gracieux les 90 jours suivant la date de vente. Passé ce délai, des frais de stockage de 50 € HT à 150 € HT par lot et par semaine seront facturés par Artcurial, toute semaine commencée est due en entier. Le prix varie en fonction de la taille de chaque lot. A ces frais se rajouteront les frais de transport vers un entrepôt situé en France.

STORAGE & COLLECTION OF PURCHASES

Purchased lots may be collected by appointment only, please send an email to stocks@artcurial.com to request the chosen time slot, 48 hours before the chosen date at the latest.

The storage is free of charge over a period of 3 months after the sale. Once the period is over, Artcurial will charge a storage fee of 50 € to 150 € + VAT per lot, per week, plus shipping fees to a warehouse in France.

You have acquired a lot and you request Artcurial's help in order to ship it. Your request has to be emailed to : shipping@artcurial.com

Shipping Instructions

My purchase will be collected on my behalf by: Mr/Mrs/ the Company

I order to collect my property, she/he will present a power of attorney, hers/his ID and a connection note (the latter applies to shipping companies only)

I wish to receive a shipping quote:

Sale date: _____

Invoice n°: _____

Buyer's Name: _____

E-mail: _____

Recipient name and Delivery address (if different from the address on the invoice):

Floor: _____ Digicode : _____

Recipient phone No: _____

ZIP: _____ City: _____

Country: _____

Recipient Email: _____

Integrated air shipment - Fedex

(If this type of shipment applies to your purchase)*

Oui Non

* Kindly note that for security reason frame and glass are removed

Liability and insurance

The Buyer has to insure its purchase, and Artcurial SAS assumes no liability for any damage which may occur after the sale.

I insure my purchase myself

I want my purchase to be insured by the shipping company

Moyens de paiement / Means of payment

Aucun retrait ni transport de lot ne pourra intervenir sans le paiement intégral de la facture d'achat et de tous les frais afférents / No shipment can take place without the settlement of Artcurial's invoice beforehand

Carte bleue / Credit card

Visa

Euro / Master cards

American Express

Nom / Cardholder Last Name: _____

Numéro / Card Number (16 digits): ____ / ____ / ____ / ____

Date d'expiration / Expiration date: __ / __

CVV/CVC N° (reverse of card): _ _ _

J'autorise Artcurial à prélever la somme de :

I authorize Artcurial to charge the sum of: _____

Nom / Name of card holder: _____

Date: _____

Signature (obligatoire) / Signature of card holder (mandatory):

Date: _____

Signature: _____

ARTCURIAL



ZAO Wou-Ki (1920 - 2013)
30.11.94 - 1994
Huile sur toile
54 × 65 cm

Estimation :
350 000 - 550 000 €

赵无极 (华裔法籍, 1920-2013)
1994年作
油彩 画布

预估价: 350 000 - 550 000 欧元

ART MODERNE & CONTEMPORAIN

现代及当代艺术拍卖

夜拍与日拍

Ventes aux enchères :

Vente du jour & vente du soir
Lundi 28 & mardi 29 juin 2021

7 Rond-Point
des Champs-Élysées
75008 Paris

Contact :

Vanessa Favre
+33 (0)1 42 99 16 13
vfavre@artcurial.com

www.artcurial.com

ARTCURIAL



Utagawa Hiroshige (1797-1858)
La série Sankai mitate zumô



Partie de lot, album de Vingt-Huit estampes,
Tsukioka Yoshitoshi, série *Eimei nijūhasshūku*,
Gosho Gorozo se battant avec une ombre

ESTAMPES JAPONNAISES

ONLINE
only

日本版画线上拍卖

Vente aux enchères :

Online Only
Du 24 juin au 1^{er} juillet 2021

7 Rond-Point
des Champs-Élysées
75008 Paris

Contact :

Shu Yu Chang
+33 1 42 99 20 32
sychang@artcurial.com

Catalogue et vente
sur artcurial.com

ARTCURIAL



ANCIENNE COLLECTION EDOUARD DES COURIÈRES (1896-1987)

先生旧藏

Vente aux enchères :

Mobilier & Objets d'Art
Lundi 12 & mardi 13 juillet 2021

7 Rond-Point
des Champs-Élysées
75008 Paris

Contact :

Isabelle Bresset
+33 (0)1 42 99 20 68
ibresset@artcurial.com

www.artcurial.com

Lot 35, Paravent à six feuilles sur papier et fond de feuilles d'or, Japon, époque Edo, XVIII^e siècle,
(détail) p. 16
拍卖编号35号, 日本 江戸时代 十八世纪「火烧三井寺」六扇屏 (局部), 第16页



ART D'ASIE

Vendredi 11 juin 2021 - 14h
artcurial.com



ARTCURIAL