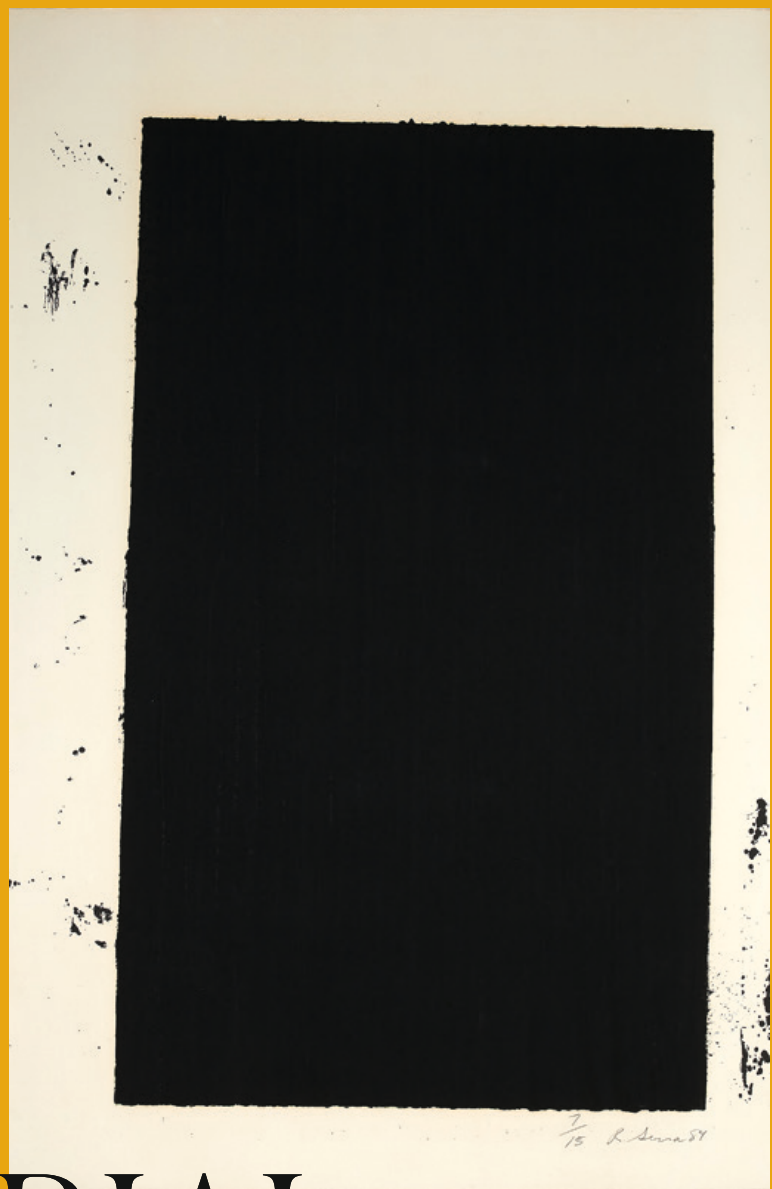


LIMITED EDITION

Mardi 1^{er} juin 2021 - 14h

7 Rond-Point
des Champs-Élysées
75008 Paris



ARTCURIAL



LIMITED EDITION

Mardi 1^{er} juin 2021 - 14h

7 Rond-Point
des Champs-Élysées
75008 Paris

ARTS DES XX^e & XXI^e SIÈCLES



Francis Briest
Président du conseil de
surveillance et de stratégie
Commissaire-priseur



Bruno Jaubert
Directeur
Impressionniste & Moderne



Hugues Sébilleau
Directeur
Post-War & Contemporain



Arnaud Oliveux
Directeur
Urban Art
Commissaire-priseur



Christophe Person
Directeur
Art Contemporain Africain



Aude de Vaucresson
Spécialiste
Post-War & Contemporain,
Art Contemporain Africain
Belgique



Karine Castagna
Spécialiste Urban Art
et Limited Edition



Florent Wanecq
Spécialiste junior
Impressionniste & Moderne



Sophie Cariguel
Spécialiste junior
Post-War & Contemporain



Jessica Cavalero
Recherche et certificat
Art Moderne & Contemporain



Elodie Landais
Administratrice - catalogueur
Impressionniste & Moderne



Vanessa Favre
Administratrice - catalogueur
Post-War & Contemporain



Florent Sinnah
Administrateur
Estampes, Urban Art
et Limited Edition



Margot Denis-Lutard
Administratrice
Art Contemporain Africain



Louise Eber
Recherche et certificat
Administratrice junior
Art Moderne & Contemporain

ARTCURIAL DANS LE MONDE



Martin Guesnet
Directeur Europe



Miriam Krohne
Directrice Allemagne



Caroline Messensee
Directrice Autriche



Vinciane de Traux
Directrice Belgique



Emilie Volka
Directrice Italie



Olivier Berman
Directeur Maroc



Louise Gréther
Directrice Monaco



Gerard Vidal
Représentant Espagne

LIMITED EDITION

vente n°4121

EXPOSITIONS PUBLIQUES

Téléphone pendant l'exposition
Tél.: +33 (0)1 42 99 16 54

Vendredi 28 mai
11h - 18h

Samedi 29 mai
11h - 18h

Dimanche 30 mai
14h - 18h

Lundi 31 mai
11h - 18h

Photographe
Noan Ferreira

VENTE

Mardi 1^{er} juin 2021 - 14h

Commissaire-Preneur
Arnaud Oliveux

Spécialiste Urban Art
et Limited Edition
Karine Castagna
Tél. : +33 (0)1 42 99 20 28
kcastagna@artcurial.com

Expert Estampes
Isabelle Milsztein

Administrateur
Florent Sinnah
Tél. : +33 (0)1 42 99 16 54
fsinnah@artcurial.com

Spécialiste Stylos de Collection
Juliette Leroy-Prost
Tél. : +33 (0)1 42 99 20 16
jleroy@artcurial.com

Recherche et authentification
Jessica Cavalero
Tél. : +33 (0)1 42 99 20 08
jcavalero@artcurial.com

Catalogue en ligne :
www.artcurial.com/limited-edition

Catalogue en ligne :
www.artcurial.com

Comptabilité acheteurs et vendeurs
salesaccount@artcurial.com
Tél. : +33 (0)1 42 99 20 71

Transport et douane
Tél. : +33 (0)1 42 99 16 57
shipping@artcurial.com

Ordres d'achat,
enchères par téléphone :
Tél. : +33 (0)1 42 99 20 51
bids@artcurial.com

ARTCURIAL
Live Bid

Assistez en direct aux ventes
aux enchères d'Artcurial et
enchérissez comme si vous y étiez,
c'est ce que vous offre le service
Artcurial Live Bid.
Pour s'inscrire :
www.artcurial.com





INDEX

A

ADAMI Valerio - 167
APPEL Karel - 120
Armand FERNANDEZ dit ARMAN - 131,
162, 208, 209, 211

B

BALDESSARI John - 65
BERROCAL Miguel - 192, 193
BEUYS Joseph - 151, 152
BROODTHAERS Marcel - 153
BROWN James - 44, 160, 161
BUFFET Bernard - 114, 115, 116, 117,
118

C

CALDER Alexander - 99, 100, 101
CÉSAR - 217, 218, 130, 132
CHAGALL Marc - 85
CHILLIDA Eduardo - 25, 26, 28, 29,
30
CHIRICO Giorgio de - 215
CHRISTO - 184, 185, 186, 187, 188,
189, 190, 191
CHU Teh-Chun - 35, 168
COCTEAU, Jean - 210
CRUZ-DIEZ Carlos - 139, 140, 141

D

DALI, Salvador - 159
de STAEL Nicolas - 158
DELAUNAY Sonia - 93, 94, 95, 96, 97,
98, 206
DESMAZIERES Erik - 84
DUCHAMP, Marcel - 156, 157

F

FLAVIN, Dan - 134
FOUJITA Léonard Tsuguharu - 80
FRANCIS Sam - 66, 67, 68, 69, 70, 71

H

HAINS Raymond - 207
HARING Keith - 204, 205
HARTUNG Hans - 22, 23, 24

I

INDIANA, Robert - 149

J

JIANGUO SUI - 183

K

KOONS Jeff - 173, 174

L

LAM Wifredo - 143, 144
LEGER Fernand - 88, 89, 90, 91, 92
LONGO Robert - 133

M

MAN RAY - 154, 155
MARTIN Agnès - 148, 150
MATISSE Henri - 86
Minjun YUE - 179, 180, 181, 182
MIRO Joan - 102, 103, 104, 105, 106,
107, 108, 109
MITCHELL Joan - 41, 42
MITORAJ, Igor - 164, 165
MONROY Jacques - 195
MOORE Henry - 87
MORELLET François - 146, 147
MURAKAMI Takashi - 175, 176, 177,
178

N

NASH David - 136, 137

O

OTHONIEL Jean-Michel - 172

P

PAVLOS - 163
PENONE Giuseppe - 46
PICASSO Pablo - 53, 54, 55, 56, 57,
58, 59, 60, 61, 63, 64
PLENSA Jaume - 45
POMODORO Arnaldo - 212

R

RAUSCHENBERG Robert - 72, 73, 74,
75, 76, 77
RAZA Sayed Haider - 138
ROSENQUIST James - 145
RUSCHA Ed - 36, 142

S

SAINT PHALLE, Niki de - 110, 111,
112, 113, 196, 197, 198, 199, 200,
201, 202, 203
SANCHEZ José-Luis - 216
SAURA Antonio - 27
SEGUI Antonio - 170
SERRA Richard - 39, 40, 43, 47
SIGNAC Paul - 81
SOULAGES Pierre - 1, 2, 3, 4, 5, 6,
7, 8, 9, 10, 11, 12, 13, 14, 15, 16,
17, 18
SZAFFRAN Sam - 78, 79

T

TOULOUSE-LAUTREC Henri de - 83
TWOMBLY Cy - 37, 38

V

VALDES Manolo - 48, 49, 50, 51, 52
VASARELY Victor - 135
VUILLARD Edouard - 82

W

WANG GUANGYI - 169
WARHOL Andy - 121, 122, 123, 124,
125, 126, 127, 128, 129
WILSON Bob - 171

Z

ZANGS Herbert - 194
ZAO WOU-KI - 31, 32, 33, 34



1

Pierre SOULAGES (d'après)

Composition – 1947/1960

Lithographie en couleurs exécutée
par Sorlier d'après une toile de 1947
et imprimée par Mourlot en 1960
Signée et numérotée «32/150»
77,9 × 49,8 cm (à vue) - encadrée

*Lithograph in colors;
signed and numbered
39.9 × 21.5 in.*

4 000 - 5 000 €



2

Pierre SOULAGES

Né en 1919

Sérigraphie n°15 – 1981

Sérigraphie en couleurs
Signée et numérotée «2/250»
105 × 72,4 cm (à pleine page) - encadrée

Cat. BN 107

*Screenprint in colors;
signed and numbered
41.3 × 28.3 in.*

8 000 - 10 000 €

3

Pierre SOULAGES

Né en 1919

Lithographie n°14 – 1964

Lithographie en couleurs
Signée et numérotée «114/150»
64,8 × 59,8 cm - encadrée

Cat BN 60

*Lithograph in colors;
signed and numbered
25.1 x 23.2 in.*

8 000 - 12 000 €



4

Pierre SOULAGES

Né en 1919

Lithographie n°39 – 1977

Lithographie en noir et crème
Signée et numérotée «55/115»
55,6 × 75 cm - encadrée

Cat. BN 88

*Lithograph in colors;
signed and numbered
21.65 x 29.52 in.*

6 000 - 8 000 €





5

Pierre SOULAGES

Né en 1919

Lithographie n°25 – 1969

Lithographie en noir et brun
Signée et numérotée «68/85»
77,6 × 57 cm - encadrée

Cat. BN 73

*Lithograph in black and brown;
signed and numbered
30.31 × 22.44 in.*

6 000 - 8 000 €



6

Pierre SOULAGES

Né en 1919

Sérigraphie n°1 – 1973

Sérigraphie en noir
Signée et numérotée «36/100»
73,7 × 61,2 cm - encadrée

Cat. BN 93

*Screenprint in black;
signed and numbered
28.6 × 23.9 in.*

4 000 - 6 000 €



7

Pierre SOULAGES

Né en 1919

Lithographie n°29 – 1972

Lithographie en noir sur Vélín d'Arches

Signée et numérotée «56/200»

Éditée à l'occasion des Jeux Olympiques de Munich de 1972

103,8 × 69,4cm

Cat. BN 77

*Lithograph in black;
signed and numbered
40.7 × 27.3 in.*

6 000 - 8 000 €

8

Pierre SOULAGES

Né en 1919

Lithographie n°12 – 1964

Lithographie en noir et brun

Signée ; porte une dédicace datée

«18.10.60» et située «Donaueschingen»

76,1 × 55,8 cm (à pleine page) - encadrée

Cat. BN 58

*Lithograph in black and brown;
signed, dated and dedicated
29,8 × 21,8 in.*

10 000 - 15 000 €



9

Pierre SOULAGES

Né en 1919

Lithographie n°42 – 1979

Lithographie en couleurs
sur Vélín d'Arches
Signée et numérotée «68/85»
75,9 × 55,6 cm - encadrée

Cat. BN 91

*Lithograph in colors;
signed and numbered
29.5 × 21.9 in.*

10 000 - 15 000 €



10

Pierre SOULAGES

Né en 1919

Eau-forte I – 1952

Eau-forte en couleurs
Epreuve «HC» signée
(100 épreuves numérotées)
66 × 50 cm
Porte le cachet sec
«Atelier Lacourrière Paris»

Cat B.N. 1

Provenance :
Ancienne collection Lacourrière, Paris
Collection privée, Paris

*Etching in colors;
signed and justified
25.9 × 19.6 in.*

15 000 - 20 000 €



11

Pierre SOULAGES

Né en 1919

Eau-forte XIV – 1961

Eau-forte en couleurs

Signée et numérotée «49/100»

76,3 × 56,6 cm

Porte le cachet «Atelier Lacourière»

Cat BN 15

Provenance :

Ancienne collection Lacourière, Paris

Collection privée, Paris

*Etching in colors;
signed and numbered
29.9 × 22 in.*

15 000 - 20 000 €



12

Pierre SOULAGES

Né en 1919

Eau-forte XVI – 1961

Eau-forte en couleurs
Signée et annotée «épreuve d'essai»
(100 épreuves numérotées de l'état final)
76,4 × 57,2 cm

Cat BN 17

Provenance :

Ancienne collection Lacourière, Paris
Collection privée, Paris

*Etching in colors; signed and annotated
29.9 × 22.4 in.*

15 000 - 20 000 €



13

Pierre SOULAGES

Né en 1919

Eau-forte XXXI – 1974

Eau forte en couleurs
Signée et numérotée «75/100»
76 × 56,3 cm

Cat BN 33

*Etching in colors;
signed and numbered
29.9 × 22 in.*

15 000 - 20 000 €



14

Pierre SOULAGES

Né en 1919

Eau-forte XIX – 1970

Eau-forte en couleurs
Épreuve d'artiste signée
(édition numérotée à 100)
Porte le cachet sec «Atelier Lacourière»
76,2 × 56,5 cm

Cat BN 20

Provenance :
Ancienne collection Lacourière, Paris
Collection privée, Paris

*Etching in colors;
signed artist's proof
29.9 × 22 in.*

15 000 - 20 000 €



15

Pierre SOULAGES

Né en 1919

Eau-forte XVIII – 1962

Eau-forte en couleurs
Signée et numérotée «44/100»
Édition Lacourrière, Paris
63,8 × 48,7 cm

Cat BN 19

*Etching; signed and numbered
24,8 × 18,8 in.*

15 000 - 20 000 €



16

Pierre SOULAGES

Eau-forte XXVII – 1974

Eau-forte en couleurs
Signée et numérotée «91/100»
53 × 76 cm

Cat BN 29

*Etching in colors; signed and numbered
20,86 × 29.92 In.*

15 000 - 20 000 €



17

Pierre SOULAGES

Né en 1919

Lithographie 27 – 1969

Lithographie en couleurs
Signée et numérotée «38/85»
78 × 55 cm - encadrée

Cat BN 75

*Lithograph in colors;
signed and numbered
30.71 × 31.65 in.*

12 000 - 15 000 €



18

Pierre SOULAGES

Né en 1919

Eau-forte II – 1952

Eau-forte en couleurs
Épreuve «HC» signée
(100 épreuves numérotées)
50 × 66,2 cm

Porte le cachet sec «Atelier Lacourière»

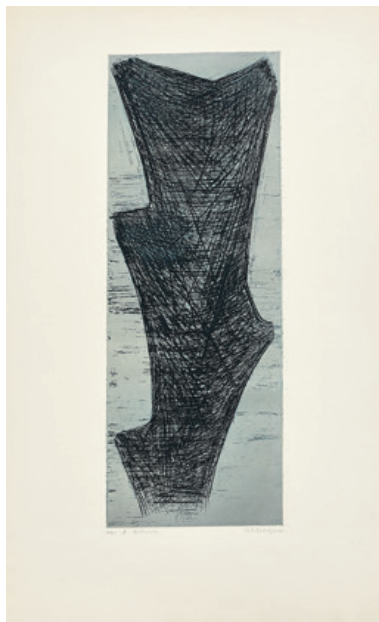
Cat BN 2

Provenance :

Ancienne collection Lacourière, Paris
Collection privée, Paris

*Etching in colors;
signed and justified
19.6 × 25.9 in.*

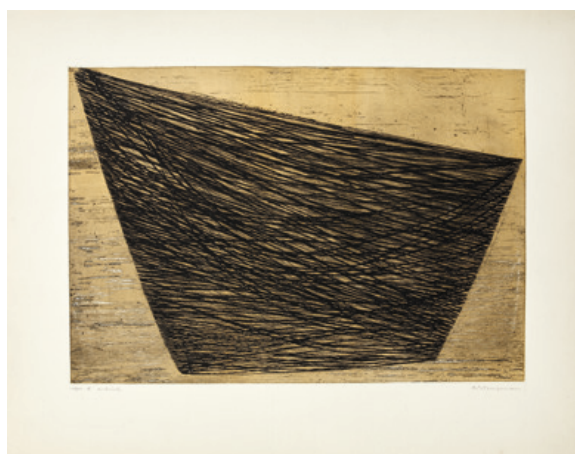
15 000 - 20 000 €



19



20



21

19

Anna Eva BERGMAN

1909-1987

Barque (G 32) – 1958

Eau-forte en couleurs et burin
Épreuve d'artiste signée sur
Vergé d'Auvergne Richard de Bas
(50 épreuves numérotées)
50,7 × 50,5 cm

Cat 41

Provenance :

Ancienne collection Lacourière, Paris
Collection privée, Paris

*Etching in colors and burin;
signed artist's proof
19.6 × 19.6 in.*

300 - 500 €

20

Anna Eva BERGMAN

1909-1987

Tête (G 15) – 1954

Eau-forte, aquatinte
en couleurs et burin
Épreuve d'artiste signée sur Vergé
d'Auvergne (30 épreuves numérotées)
51,2 × 32,4 cm

Cat 22

Provenance :

Ancienne collection Lacourière, Paris
Collection privée, Paris

*Etching, aquatint in colors and burin;
signed artist's proof
20 × 12.5 in.*

300 - 500 €

21

Anna Eva BERGMAN

1909-1987

Plante (G28) – 1958

Eau-forte sur Vergé d'Auvergne
Richard de Bas
Épreuve d'artiste signée
(50 épreuves numérotées)
65,2 × 38,5 cm

Cat 37

Provenance :

Ancienne collection Lacourière, Paris
Collection privée, Paris

*Etching; signed artist's proof
25.5 × 14.9 in.*

300 - 500 €



22

Hans HARTUNG

1904-1989

Gravure 6 – 1953

Eau-forte en noir et différents bruns
Signée et justifiée «épreuve d'artiste»
(édition numérotée à 100)
65 × 50 cm
Porte le cachet sec «Atelier Lacourière»

Schmücking 6 - cat BN G6

Provenance :
Ancienne Collection Lacourière, Paris
Collection privée, Paris

*Etching in black and brown;
signed artist's proof
25.5 × 19.6 in.*

1 000 - 1 500 €



23

Hans HARTUNG

1904-1989

Gravure 22 – 1953

Eau-forte en noir
Signée et annotée «épreuve d'artiste»
de sa main (100 épreuves numérotées)
64,6 × 50 cm

Schmücking 22 - cat BN G22

Provenance :
Ancienne collection Lacourrière, Paris
Collection privée, Paris

*Etching in black; signed artist's proof
25.1 × 19.6 in.*

1 000 - 1 500 €

24

Hans HARTUNG

1904-1989

Gravure 20 – 1953

Eau-forte en noir sur fond mauve
Signée et justifiée «épreuve d'artiste»
(édition numérotée à 75)
65 × 50 cm

Schmücking 20 - cat BN G20

Provenance :
Ancienne Collection Lacourrière, Paris
Collection privée, Paris

*Etching in black and light purple;
signed artist's proof
25.5 × 19.6 in.*

1 000 - 1 500 €



25

Eduardo CHILLIDA

1924-2002

Beltza III – 1969

Gravure sur bois imprimée sur Japon
Signée et numérotée «6/75»
63,5 × 94,5 cm - encadrée

Van der Koelen 69006

*Woodcut; signed and numbered
24.8 × 37 in.*

2 500 - 3 500 €



26

Eduardo CHILLIDA

1924-2002

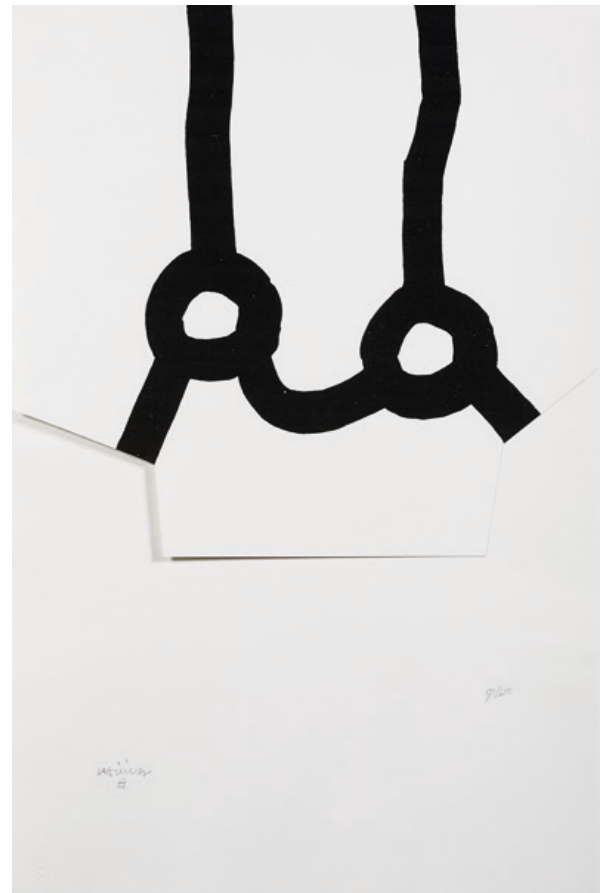
Homenaje à Joan Prats – 1987

Sérigraphie en noir
imprimée sur 2 feuilles
fixées par 2 cordons en haut de page
Signée et numérotée «92/100»
76,3 × 50 cm

Van den Koelen 87020

*Screenprint in black;
signed and numbered
29.9 × 19.6 in.*

2 000 - 3 000 €





27

Antonio SAURA

1930-1998

L'Odeur de la Sainteté (suite) – 1975

4 planches

4 eaux-fortes en noir sur Chine
appliqué sur Vélin d'Augoumois
du Moulin de Larroque
Épreuves d'artiste signées
(18 épreuves numérotées)
35,4 × 26,2 cm l'une

Cramer 197, 199, 204 et 207

*4 etchings in black;
signed artist's proof
13.7 × 10.2 in. (each)*

1 000 - 1 500 €



28



29



30

28
Eduardo CHILLIDA

1924-2002

Gau – 1972

Eau-forte en noir
Signée et numérotée «41/50»
90,4 × 62,8 cm - encadrée

Van der Koelen 72008

*Etching in black;
signed and numbered
35.4 × 2.4 in.*

2 000 - 3 000 €

29
Eduardo CHILLIDA

1924-2002

Hildokatu III – 1981

Eau-forte en noir sur Rives
Signée et numérotée «19/50»
116 × 77 cm - encadrée

Van der Koelen 81011

*Etching in black;
signed and numbered
45.6 × 30.3 in.*

3 000 - 4 000 €

30
Eduardo CHILLIDA

1924-2002

Zubibegi – 1985

Eau-forte en noir
Epreuve «HC» signée sur papier
Segundo Santos (50 épreuves numérotées)
20,5 × 11,5 cm (à vue) - encadrée

Van der Koelen 84003

*Etching in black;
signed and justified
7.8 × 4.3 in.*

1 500 - 2 000 €



31

ZAO WOU- KI

1920-2013

Gravure 254 – 1974

Eau-forte et aquatinte en 6 couleurs
Signée et numérotée «2/95»
76,7 × 56,4 cm

Agerup 254

Provenance :
Ancienne Collection Maurice Houdayer

*Etching and aquatint in 6 colors;
signed and numbered
29.9 × 22 in.*

800 - 1 200 €

32

ZAO WOU- KI

1920-2013

Gravure 298 – 1978

Eau-forte et aquatinte en 5 couleurs
Signée et datée «78» (épreuve non
justifiée - édition à 99 épreuves
numérotées)
76 × 56 cm

Agerup 298

Provenance :
Ancienne collection Lacourrière, Paris
Collection privée, Paris

*Etching and aquatint in 5 colors;
signed and dated
29.9 × 22 in.*

1 200 - 1 500 €



33

ZAO WOU- KI

1920-2013

Gravure I72 – 1967

Eau-forte et aquatinte en 5 couleurs
Signée, datée «67», justifiée
«épreuve d'artiste» de sa main
et annotée
«très amicalement» (édition numérotée à 75)
56,7 × 76,3 cm

Agerup 172

Provenance :

Ancienne collection Lacourière, Paris
Collection privée, Paris

*Etching & aquatint in 5 colors; signed
artist's proof, dated and annotated
22 × 29.9 in.*

1 500 - 2 000 €



34

ZAO WOU- KI

1920-2013

Gravure I70 – 1967

Eau-forte et aquatinte en 6 couleurs
Signée, datée «67» justifiée «épreuve
d'artiste» de sa main et annotée «très
amicalement» (édition numérotée à 75)
76 × 56 cm

Agerup 170

Provenance :

Ancienne collection Lacourière, Paris
Collection privée, Paris

*Etching & aquatint in 6 colors;
signed artist's proof, dated
and annotated
29 × 22 in.*

1 800 - 2 200 €



35

CHU Teh-Chun

1920-2014

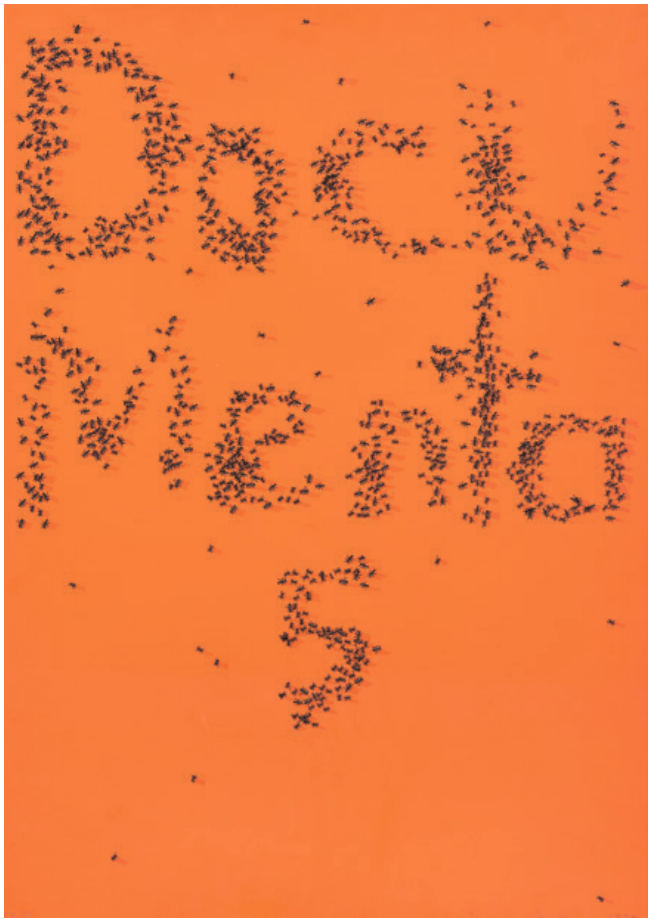
F24 – 2003

Chromo decalque sur céramique
Signée et datée ; contresignée,
titrée et numérotée au dos «10/40»
Edition La Tuilerie du Chaillou,
Treigny et Enrico Navarra
(tampons au dos)
Diamètre : 52 cm

*Chromo decals on ceramic; signed
and dated ; countersigned,
titled and numbered on the back
Diameter : 21.25 in.*

7 000 - 9 000 €





36

Ed RUSCHA

Né en 1937

Documenta 5 – 1972

Sérigraphie en couleurs
Signée, datée «72»
et justifiée «P.P .IV»
84,2 × 60 cm - à pleine page

Engberg 66

*Screenprint in colors;
signed, dated and justified
33 × 23.6 in.*

600 - 800 €

37

Cy TWOMBLY

1928-2011

Natural History Part II – 1975/76
Some trees of Italy - title print
(planche de tête)

Lithographie, grano-lithographie
et collotype imprimés sur 2 feuilles
superposées (papier transparent sur
Fabriano), enrichi de collages (à la
main) de reproductions de journaux
Épreuve signée et numérotée «50/98»
sur la feuille transparente
54 × 74,4 cm - encadrée

Fabiano 52

*Lithograph, grano-lithograph,
collotype on 2 separate sheets
(transparent paper on Fabriano) with
hand-collaged newspaper reproduction;
signed and numbered
21.25 × 29.29 in.*

4 000 - 6 000 €





38

Cy TWOMBLY

1928-2011

Untitled – 1973 (Hommage à Picasso)

Lithographie, grano-lithographie
et collotype

Épreuve signée des initiales
et numérotée «13/90»

76,3 × 56 cm - à pleine page

Bastian 41

*Lithograph, grano-lithograph
& collotype; signed with
the initials and numbered
29.9 × 22 in.*

3 000 - 4 000 €



39

Richard SERRA

Né en 1939

Père Lachaise – 1990

Lithographie en noir
Épreuve d'artiste non signée,
datée «90» et justifiée «AP VI»
118 × 190 cm

Berswordt - Wallrabe 52

*Lithograph in black;
unsigned artist's proof
dated and justified
46.45 × 74.80 in.*

4 000 - 6 000 €



40

Richard SERRA

Né en 1939

Decision on the stone – 1990

Lithographie en noir
Épreuve d'artiste signée,
datée «90» et justifiée «AP V»
133 × 205 cm

Berswordt - Wallrabe 55

Une partie de l'édition est signée tête-bêche. Cela du fait d'une mauvaise disposition d'une partie des planches; celle conservée au Centre Pompidou est identique à celle présentée.

*Lithograph in black;
signed artist's proof,
dated and justified
62.36 × 80.70 in.*

6 000 - 8 000 €



41

Joan MITCHELL

1925-1992

Trees – 1992 (rouge et noir)

Lithographie en couleurs
Signée et numérotée «68/125»
76,5 × 56,3 cm

*Lithograph in colors;
signed and numbered
29.9 × 20.8 in.*

1 500 - 2 000 €



42

Joan MITCHELL

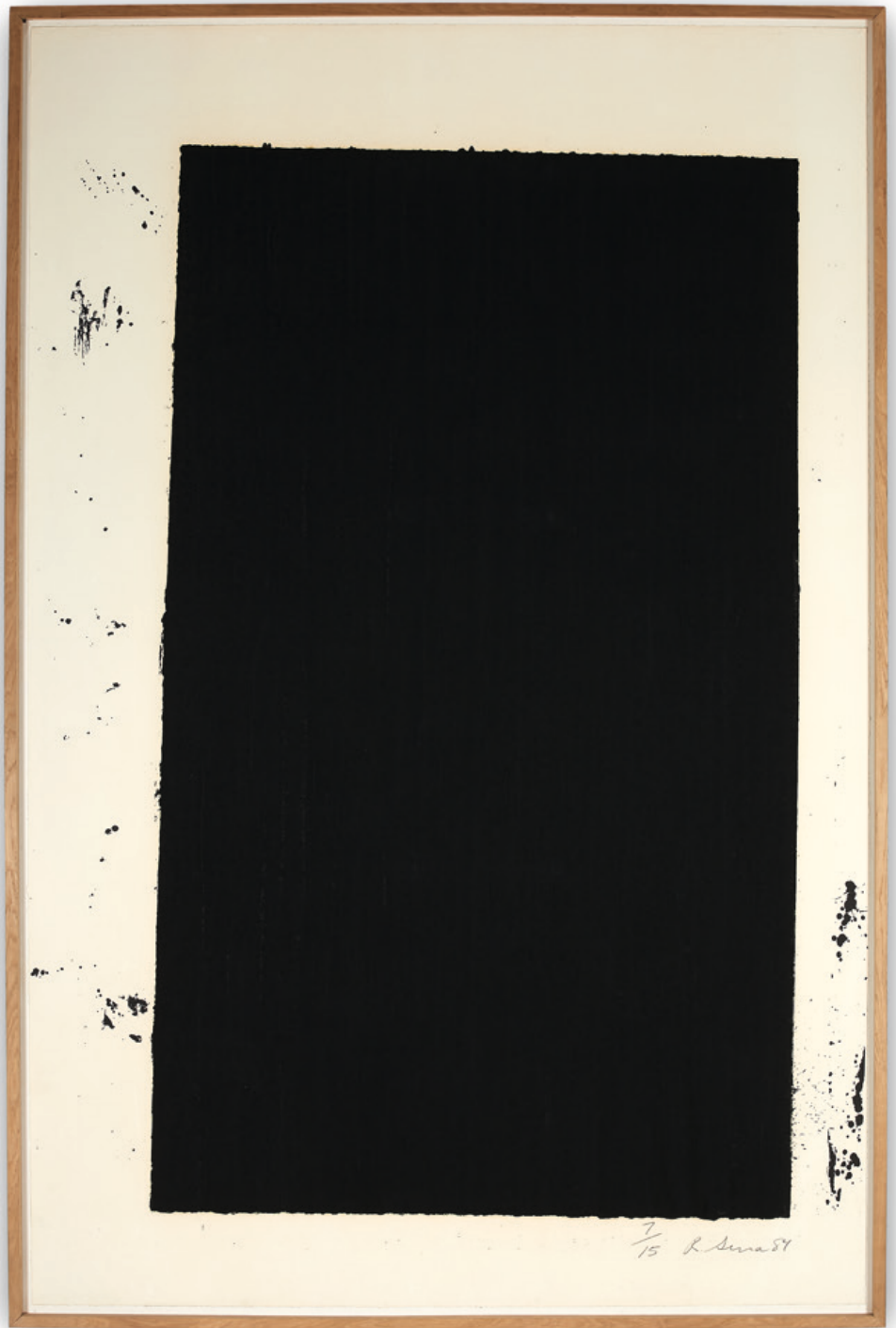
1925-1992

Trees – 1992 (jaune et bleu)

Lithographie en couleurs
Signée et numérotée «68/125»
76 × 56,50 cm

*Lithograph in colors;
signed and numbered
29.9 × 22.8 in.*

1 500 - 2 000 €



43

Richard SERRA

Né en 1939

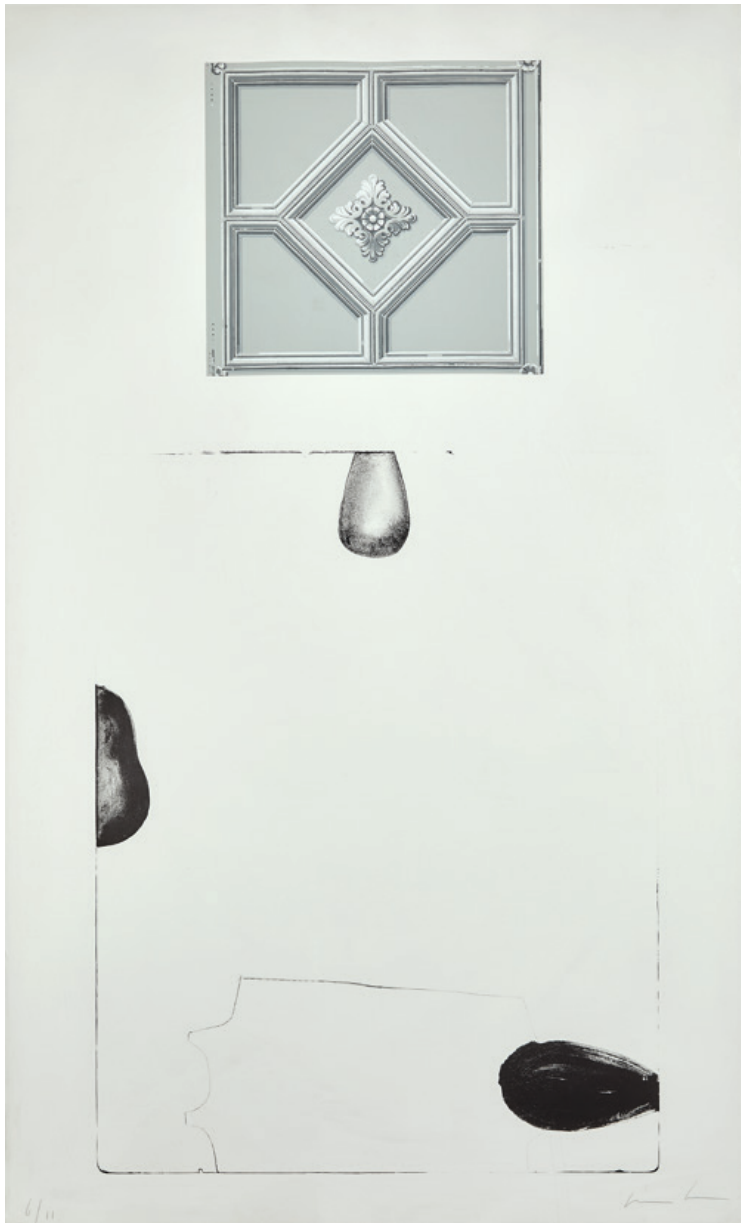
Robeson – 1985

Sérigraphie et paintstick
en noir sur papier Exeter
Signée et numérotée «1/15»
257,8 × 166,7 cm - encadrée sans verre

Berswordt - Wallrabe 27

*Screenprint and paintstick in black;
signed and numbered
101.1 × 65.3 in.*

10 000 - 15 000 €



44

James BROWN

1951-2020

Flowers and leaves III – 1992

Collage sur fond de lithographie
Signé et numéroté «6/11»
205 x 124,5 cm - encadré

*Collage on lithographic background;
signed and numbered
80.7 x 48.8 in.*

1 200 - 1 500 €

45

Jaume PLENSA

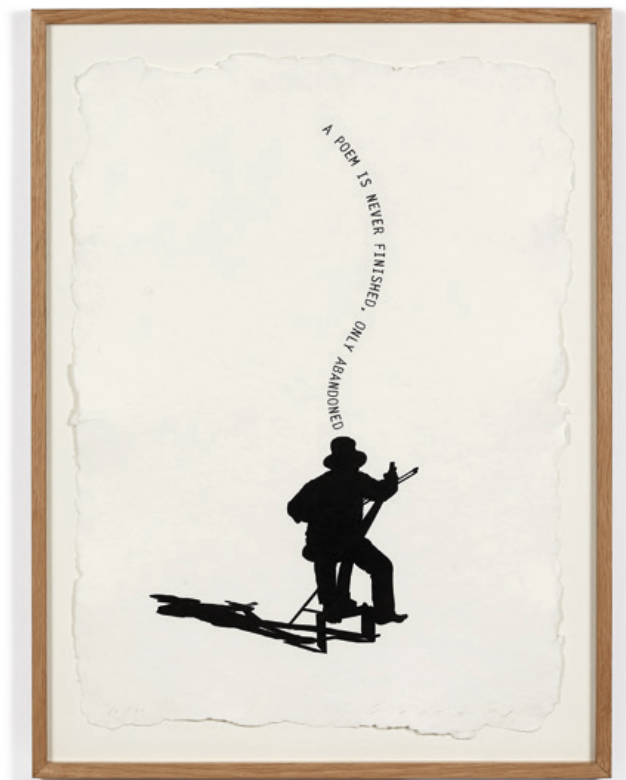
Né en 1955

Les Silhouettes 2 – 2012

Eau-forte en noir
Signée et numérotée «10/30»
62 x 45 cm - encadrée

*Etching in black;
signed and numbered
24.4 x 17.7 in.*

500 - 600 €



46

Giuseppe PENONE

Né en 1947

Image de pierre - 2011

Lithographie en noir
Signée et titrée
76 × 60 - encadrée
Édition à 20 exemplaires,
chacune est une variante

*Lithograph in black;
signed and titled
29,9 × 23,6 in.*

1 000 - 1 500 €



47

Richard SERRA

Né en 1939

Heimaey II – 1991

Eau-forte en noir sur papier
Fabriano Murillo
Signée, datée «91» et numérotée «38/49»
58 × 67 cm (à vue) - encadrée

Berswordt-Wallrabe 83

*Etching in black,
signed, dated and numbered
23.42 × 24.09 in.*

2 500 - 3 500 €



Manolo VALDES

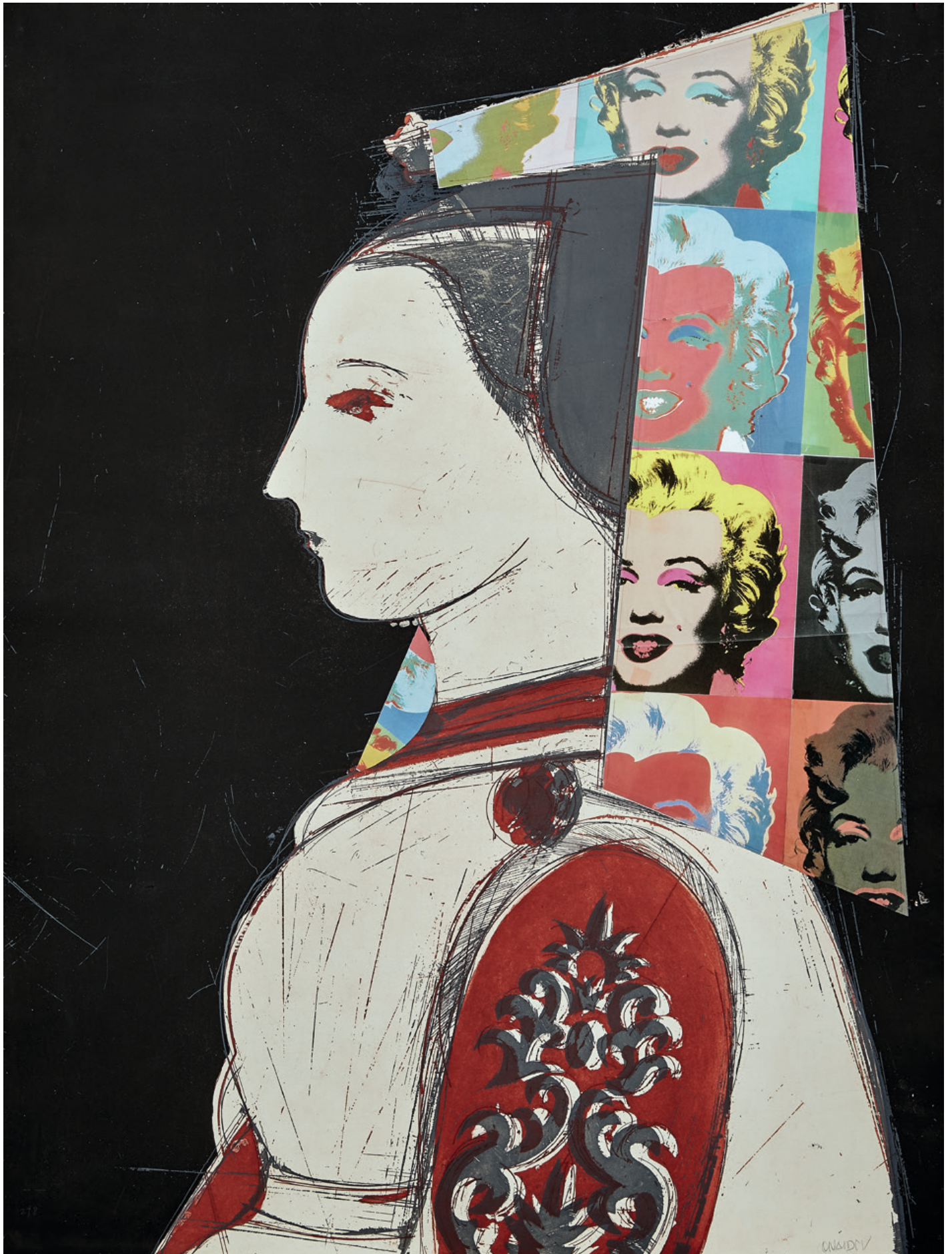
Né en 1942

Profil – 2008

Eau-forte, aquatinte, pointe-sèche
et collages de reproductions d'œuvres
sur le col et la coiffe; sur fond noir
Signée et numérotée 2/8,
imprimée sur papier fait-main
103,2 × 92,4 cm

*Etching, aquatint, drypoint and collage
of fragments of masterworks; signed and
numbered on handmade paper
40.5 × 32.2 in.*

10 000 - 15 000 €





49

Manolo VALDES

Né en 1942

Profil – 2008

Eau-forte, aquatinte, pointe-sèche
et collages de reproductions d'œuvres
sur le col et la coiffe; sur fond vert
Signée et numérotée 2/8,
imprimée sur papier fait-main
122,8 × 93 cm

*Etching, aquatint, drypoint and collage
of fragments of masterworks; signed and
numbered on handmade paper
48 × 36.6 in.*

8 000 - 12 000 €



50

Manolo VALDES

Né en 1942

Profil – 2008

Eau-forte, aquatinte, pointe-sèche
et collages de reproductions d'œuvres
sur le col et la coiffe; sur fond rouge
Signée et numérotée 2/8,
imprimée sur papier fait-main
122,8 × 93 cm

*Etching, aquatint, drypoint and collage
of fragments of masterworks; signed and
numbered on handmade paper
48 × 36.6 in.*

8 000 - 12 000 €



51

Manolo VALDES

Né en 1942

Profil – 2008

Eau-forte, aquatinte, pointe-sèche
et collages de reproductions d'œuvres
sur le col et la coiffe; sur fond jaune
Signée et numérotée 2/8,
imprimée sur papier fait-main
122,7 × 92,3 cm

*Etching, aquatint, drypoint and collage
of fragments of masterworks; signed and
numbered on handmade paper
48 × 36.2 in.*

8 000 - 12 000 €



52

Manolo VALDES

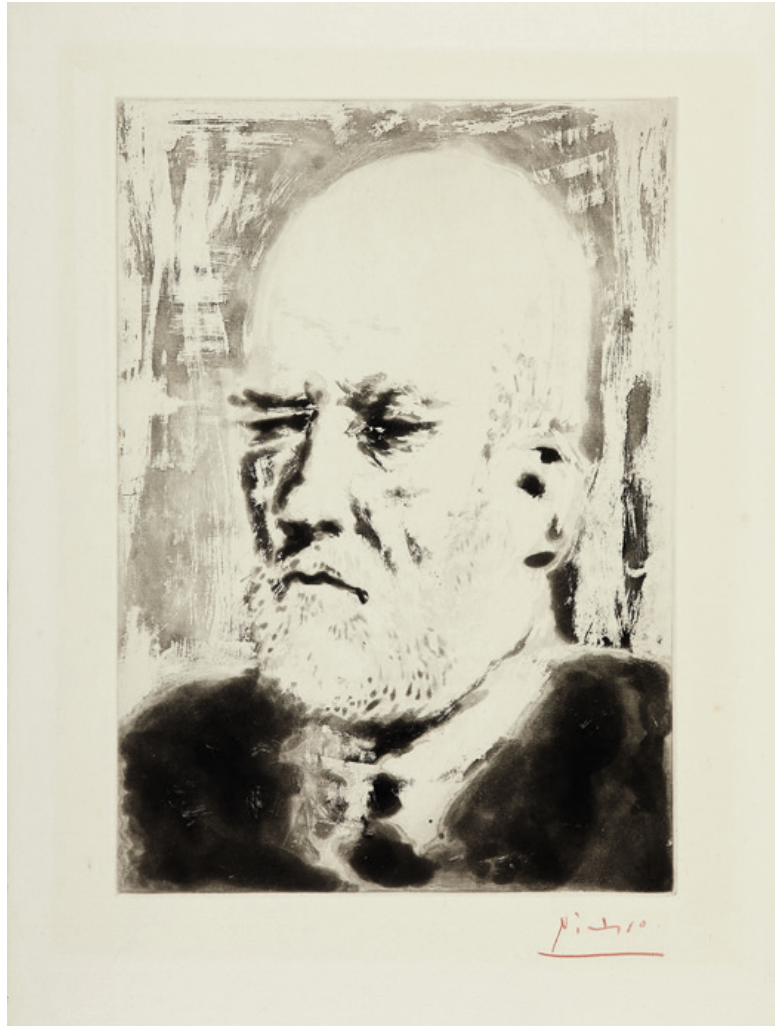
Né en 1942

Profil – 2008

Eau-forte, aquatinte, pointe-sèche
et collages de reproductions d'œuvres
sur le col et la coiffe; sur fond violet
Signée et numérotée 2/8,
imprimée sur papier fait-main
122,7 × 92,5 cm

*Etching, aquatint, drypoint and collage
of fragments of masterworks; signed and
numbered on handmade paper
48 × 36.2 in.*

8 000 - 12 000 €



53

Pablo PICASSO

1881-1973

Portrait de Vollard II – circa 1937
Planche 98 de « la suite Vollard »

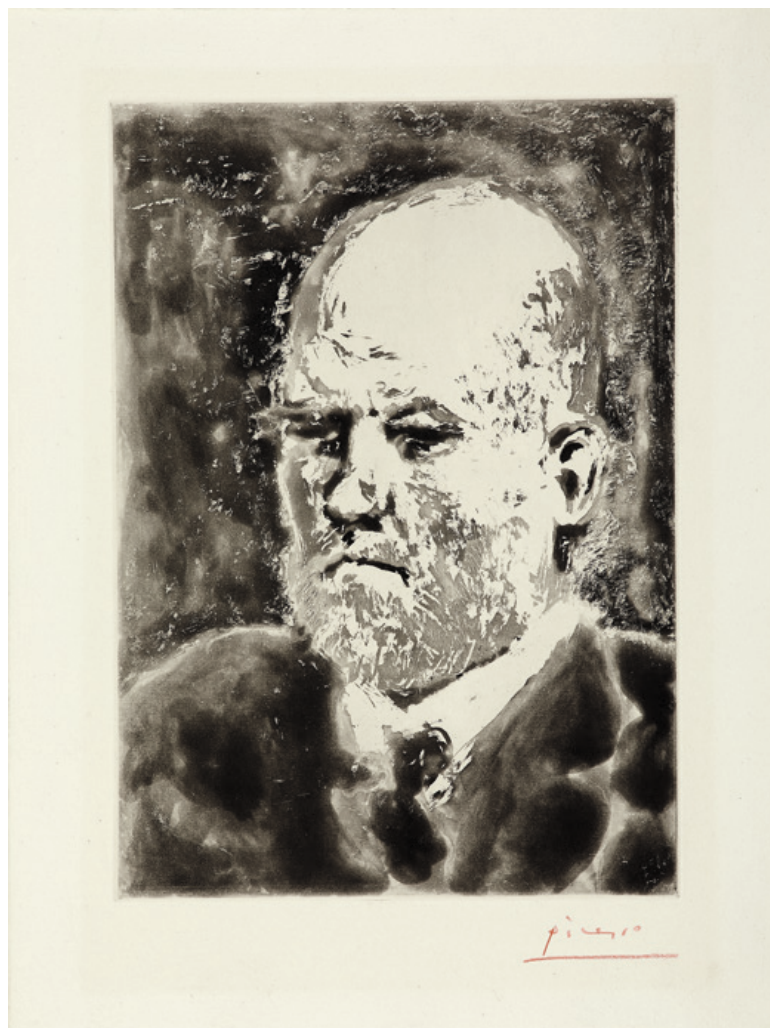
Aquatinte sur Vergé de Montval
au filigrane «Vollard»
Signée au crayon de couleur rouge
44,7 × 34 cm

Bloch 231

Provenance :
Ancienne Collection Maurice Houdayer

Aquatint; signed in red
17.32 × 13.38 in.

800 - 1 200 €



54

Pablo PICASSO

1881-1973

Portrait de Vollard III – circa 1937
Planche 99 de « la suite Vollard »

Aquatint sur Vergé de Montval
au filigrane «Picasso»
Signée au crayon de couleur rouge
44,5 × 33,7 cm

Bloch 232

Provenance :
Ancienne Collection Maurice Houdayer

Aquatint; signed in red
17.32 × 13 in.

800 - 1 200 €

55

Pablo PICASSO

1881-1973

Taureau attaquant un cheval – 1921

Eau-forte imprimée sur Vélín d'Arches
filigrané

Signée au crayon de couleur rouge
25 × 32 cm

Bloch 44

Provenance :

Ancienne Collection Maurice Houdayer

Etching; signed in red
9.84 × 12.59 in.

800 - 1 200 €

56

Pablo PICASSO

1881-1973

**Histoire Naturelle (textes de Buffon)
1942 – 7 hors-texte**

7 eaux-fortes, aquatintes au sucre
et pointes-sèches sur Vergé de Montval
avec le titre gravé
44,3 × 33,2 cm environ l'une

Cramer 37

Il s'agit d'épreuves d'essai
pour l'ouvrage

Cet ensemble comprend :

L'Ane (Bloch 329), le Taureau (B.330),
le Bélier (B.332), le Chat (B.333),
La Biche (B.336), Le Singe (B.339)
et la Sauterelle (B.358)

Provenance :

Ancienne Collection Lacourière
Collection privée, Paris

*7 sugar lift aquatints with dry points;
trial proofs*
17.3 × 12.9 in.

2 500 - 3 500 €



55



LE SINGE

1900



LE CHAT



LA BICHE



LE TAUREAU



57

Pablo PICASSO

1881-1973

Couple nu à cheval – 1960

Pointe-sèche en noir
 sur Vergé ancien vert d'eau
 Signée du cachet et numérotée «41/50»
 Editée en 1961
 35,5 × 26 cm

Bloch 985 - éditée à 65 épreuves en 1961

Provenance :
 Galerie Louise Leiris, Paris

*Etching in black on ancient Vergé paper;
 stamped signed and hand numbered
 14 × 10.2 in.*

2 000 - 3 000 €

58

Pablo PICASSO

1881-1973

Picador – 1952.5 août (A.R # 162)

Pichet tourné
 R.A. terre de faïence rouge,
 décor paraffine, émail noir
 Rouge, noir
 Tirage à 500 exemplaires
 Hauteur : 13,50 cm

*Terracotta pitcher
 Height : 5.30 in.*

1 500 - 2 000 €





59

Pablo PICASSO

1881-1973

Les Trois Baigneuses III – 1922 / 1923

Eau-forte en noir

Signée et numérotée «79/100»

29,3 × 19,6 cm (à vue) - encadrée

Bloch 62

*Etching in black; signed and numbered
11.4 × 7.4 in.*

10 000 - 12 000 €

Pablo PICASSO

1881-1973

**Jacqueline au chevalet
1956 (A.R # 333)**

Plat rond

E.O. terre de faïence blanche,
décor aux engobes sous couverte
partielle au pinceau, patine grise
Ivoire, noir, vert

Numéroté «43/200»

Madoura Plein Feu.

Empreinte originale de Picasso. C119

Diamètre : 42,4 cm

*Terre de faïence platter, painted in
colors and partially glazed, 1956,
numbered «43/200», with the Empreinte
Originale de Picasso and Madoura stamps
Diameter : 16.7 in*

20 000 - 30 000 €





A



B



E



F

61

Pablo PICASSO

1881-1973

Suite de 8 plats
aux différentes scènes de corrida
1959. 1^{er} Juillet

Plat rond
E.O. terre de faïence rouge,
décor à l'engobe
Noir
Madoura Plein Feu
Diamètre : 42 cm

*Terre de faïence platter,
painted in black, dated 1959
and numbered, with the Empreinte
Originale de Picasso and Madoura stamps
Diameter : 16.5 in*

60 000 - 80 000 €

A - Paseo – (A.R #424)

Numéroté «27/50»

B - Pase de cape – (A.R #425)

Numéroté «27/50»

C- Picador – (A.R #426)

Numéroté «27/50»

D - Banderilleros – (A.R #427)

Numéroté «27/50»

E - Pase de muleta – (A.R #428)

Numéroté «28/50»

F - Cogida – (A.R #429)

Numéroté «27/50»

G- L'estocado – (A.R #430)

Numéroté «28/50»

H - Arrastro – (A.R #431)

Numéroté «28/50»



C



D



G



H

Pablo PICASSO

1881-1973

**Petite Torera – 1944
3 variantes de couleur**

Pointe-sèche en noir, orange ou bleu,
signée et datée dans la planche à
l'envers (samedi 29 avril 1944)

Les 3 épreuves sur Vélin
27,6 × 22,3 cm environ (l'une)
Bloch 369

Ces planches accompagnaient les 14
exemplaires de tête de l'ouvrage «L'âge
du Soleil» - Texte de J.Godet et à ses
dépens - 1950

Provenance :

Ancienne Collection Lacourrière, Paris
Collection privée, Paris

Selon Brigitte Baer le vrai titre
serait «Baigneuse avec des fleurs et une
serviette»

Baer 690 B, ces épreuves sur Vélin sont
mentionnées, imprimées en 1950 date de
l'ouvrage

*3 dry-points in one color, trial proofs
for the deluxe copy of the book
10.6 × 8.6 in. approximately (each)*

3 000 - 4 000 €



Pablo PICASSO

1881-1973

**Grande Corrida,
avec Femme Torero – 1934**

Eau-forte sur Vergé de Montval

Image 49,7 × 69,7 cm

Papier 57,7 × 77,5 cm

Bloch 1330 - Baer 433 C

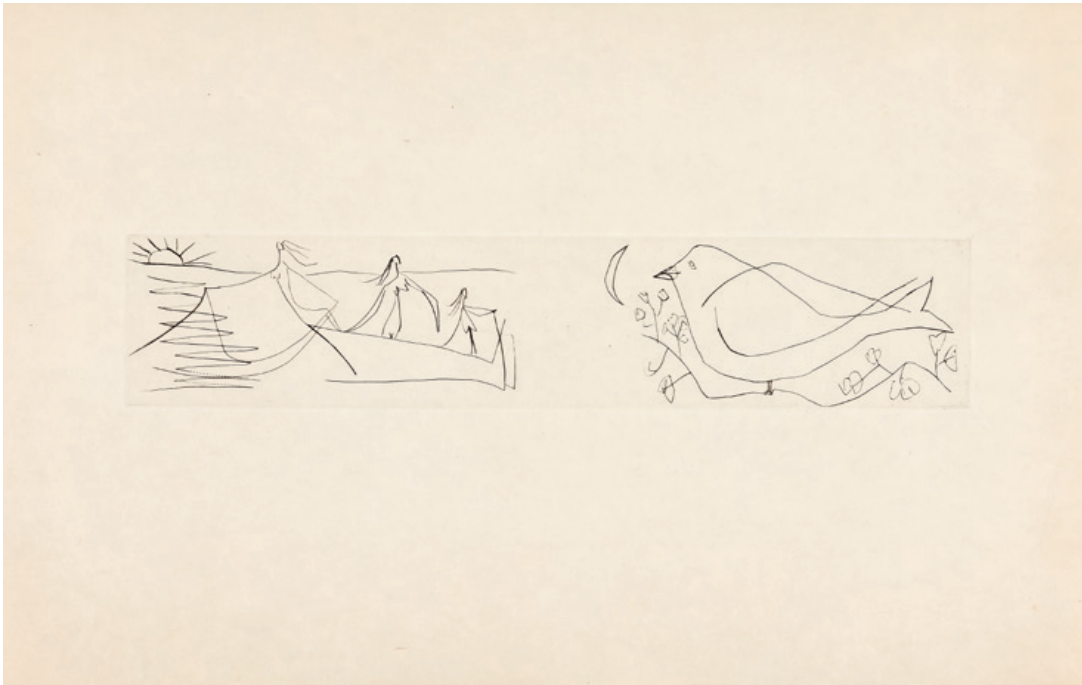
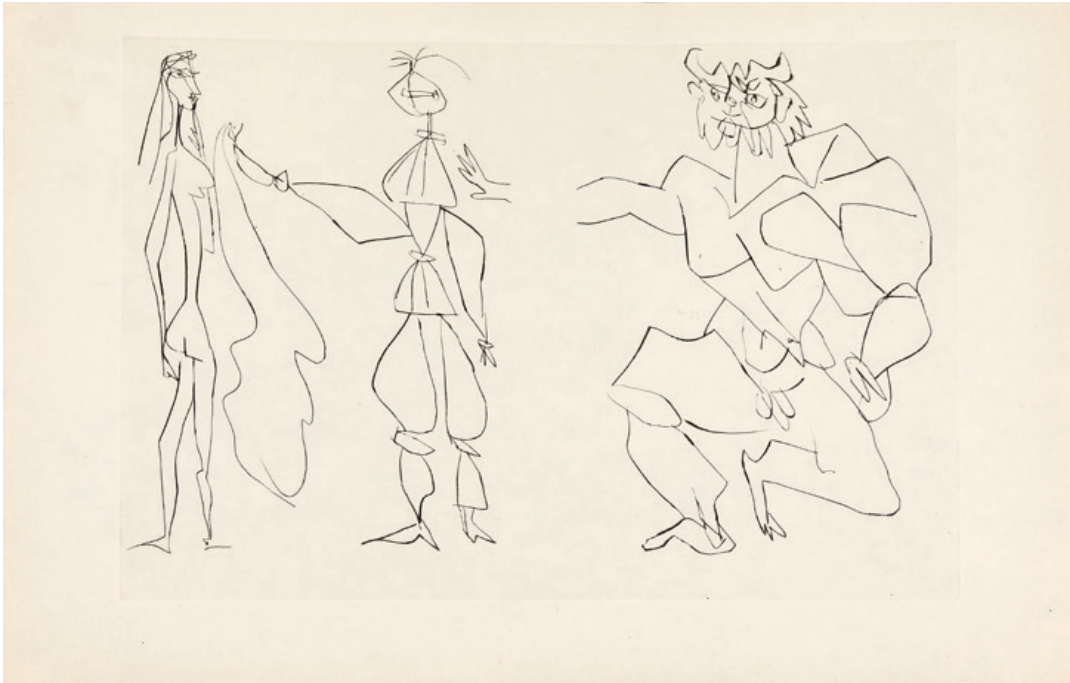
Édition à environ 50 épreuves
dont très peu signées**Provenance :**Ancienne Collection Lacourrière, Paris
Collection privée, Paris

Picasso revenait d'Espagne où il avait passé une partie du mois d'août, en finissant par une visite à Barcelone ; cela avec Olga et Paulo.
La « plaza » représentée ici pourrait être la vieille « Plaza de toros » à Barcelone. (selon Baer)

*Etching on Vergé Montval;**Image 19.56 × 27.44 in.**Sheet 22.71 × 30.51 in.*

10 000 - 15 000 €







64

Pablo PICASSO

1881-1973

Suites pour « La Maigre » – 1952

2 suites des illustrations

2 suites de 10 pointes-sèches chacune, illustrations du livre édité par Iliazd L'une sur Japon ancien, l'autre sur Auvergne Richard de Bas Avant le texte et pliage des feuilles 32,8 x 50,3 cm l'une Il s'agit d'épreuves pour l'Imprimeur, la suite sur Auvergne n'est pas mentionnée au Cramer

Le livre a été édité à 74 exemplaires

Bloch 698 à 707 - cf Cramer 63 le livre

Provenance :

Ancienne Collection Lacourière, Paris
Collection privée, Paris

*2 suites of 10 dry-points
one on Japan paper, the other
on Auvergne Richard de Bas;
12.5 x 19.6 in.*

8 000 - 12 000 €



65

John BALDESSARI

1931-2020

Prima Facie : Marilyn's Dress

2006 / 2007

A poem in four parts

Sérigraphie en rose et noir (luscious)
Signée, datée «07» et numérotée «13/45»
au dos

Accompagnée d'un volume In-8°,
signé à l'encre et numéroté «13/45»
L'ensemble sous boîte cartonnée noire
avec une étiquette sur le front
imprimée des titres,
Artiste et éditeur
(Walther König, Cologne)
28,4 x 46 cm

Sharon Coplan Hurowitz 171

*Box composed of a signed
and numbered;
screenprint in colors
and a signed and numbered book
11.18 x 18.11 in.*

1 000 - 2 000 €



66

Sam FRANCIS

1923-1994

Untitled - 1975

Lithographie en couleurs
Signée et numéroté «18/30»
94 x 68,60 cm

Lembark 184 - SF 204

*Lithograph in colors;
signed and numbered
37.01 x 27.01 in.*

800 - 1 200 €



67

Sam FRANCIS

1923-1994

Untitled – 1985

Aquatint en couleurs
Signée et numérotée «1/25»
91,1 × 34,3 cm - encadrée

Lembark I.63 - SFE -29

*Aquatint in colors;
signed and numbered
35.8 × 13.3 in.*

2 000 - 3 000 €

68

Sam FRANCIS

1923-1994

Untitled – 1976

Lithographie en noir et gris
Signée et numérotée «18/20»
76,2 × 105 cm

Lembark 213 - SF 240

*Lithograph in black and grey;
signed and numbered
29.9 × 41.3 in.*

800 - 1 200 €

69

Sam FRANCIS

1923-1994

Untitled – 1976

Lithographie en noir
Signée et numérotée «18/30»
94 × 68,8 cm

Lembark 182 - SF 202

*Lithograph in black;
signed and numbered
37 × 26.77 in.*

800 - 1 200 €

70

Sam FRANCIS

1923-1994

Untitled – 1975

Lithographie en noir
Signée et numérotée «18/28»
97,50 × 71,10 cm

Lembark 176 - SF 196

*Lithograph in black;
signed and numbered
38.39 × 27.99 in.*

800 - 1 200 €

71

Sam FRANCIS

1923-1994

Untitled – 1976

Lithographie en noir
Signée et numérotée «18/30»
89,2 × 68,8 cm

Lembark L211 - SF 238

*Lithograph in black;
signed and numbered
35.11 × 27.08 in.*

800 - 1 200 €



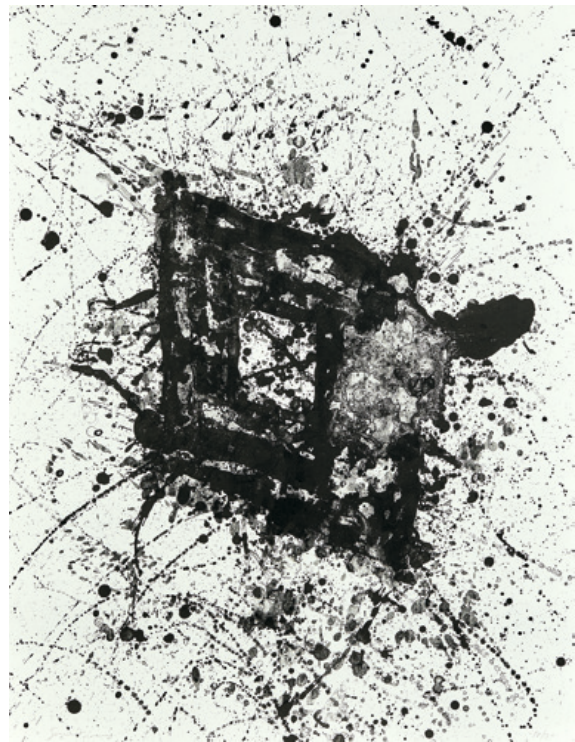
68



69



70



71



72

Robert RAUSCHENBERG

1925-2008

Surface Serie,
from Currents – 1970
Planche 7

Sérigraphie en couleurs
Signée, datée «70»
et numérotée «31/100»
101,5 × 101,5 cm - encadrée

*Screenprint in colors;
signed, dated and numbered
39.7 × 39.7 in.*

1 500 - 2 000 €



73

Robert RAUSCHENBERG

1925-2008

Surface Serie,
from Currents – 1970
Planche 18

Sérigraphie en couleurs
Signée, datée «70»
et numérotée «31/100»
101,5 × 101,5 cm - encadrée

*Screenprint in colors;
signed, dated and numbered
39.7 × 39.7 in.*

1 500 - 2 000 €



74

Robert RAUSCHENBERG

1925-2008

Surface Serie,
from Currents – 1970
Planche I3

Sérigraphie en couleurs
Signée, datée «70»
et numérotée «31/100»
101,5 × 101,5 cm - encadrée

*Screenprint in colors;
signed, dated and numbered
39.7 × 39.7 in.*

1 500 - 2 000 €



75

Robert RAUSCHENBERG

1925-2008

Surface Serie,
from Currents – 1970
Planche II

Sérigraphie en couleurs
Signée, datée «70»
et numérotée «31/100»
101,5 × 101,5 cm - encadrée

*Screenprint in colors;
signed, dated and numbered
39.7 × 39.7 in.*

1 500 - 2 000 €



76

Robert RAUSCHENBERG

1925-2008

Collatéral, from Ground Rules – 1997

Aquatinte et photogravure en couleurs

Signée, datée «97» et justifiée

«AP 6/12» (édition numérotée à 44)

97 × 65,5 cm - encadrée

Aquatint in colors with photogravure;

signed, dated and justified

38.1 × 25.5 in.

3 000 - 4 000 €



77

Robert RAUSCHENBERG

1925-2008

Rotary Drive, from Ground Rules
1997

Aquatinte et photogravure en couleurs
sur Fabriano
Signée, datée «97» et justifiée «6/12»
(édition numérotée à 44)
56 × 76 cm - encadrée

*Aquatint in colors with photogravure;
signed, dated and justified*
22.05 × 29.92 in.

3 000 - 4 000 €



78

Sam SZAFRAN

1934-2019

Lillette à la chaise de Gaudi – 2010

Lithographie en couleurs
Signée et numérotée «18/120»
Édition Idem, Paris
101,8 × 77,5 cm

*Lithograph in colors;
signed and numbered
40 × 30.3 in.*

1 000 - 1 500 €

79

Sam SZAFRAN

1934 - 2019

Lillette à la chaise de Gaudi – 2010

Lithographie en couleurs sur Japon
Signée et numérotée «49»
101 × 77 cm

Il s'agit d'une épreuve d'essai pour
l'édition de l'artiste au «Max Ernst
Museum» de Brühl

*Lithograph in colors; trial proof on
Japan signed and numbered
40 × 30 in.*

1 000 - 1 500 €

Léonard Tsuguharu FOUJITA

1886-1968

Chat couché – 1929

Planche issue de la série « les Chats »

Eau-forte et aquatinte sur Chine
 appliqué sur Japon Impérial
 Épreuve d'artiste, signée au pinceau
 en japonais et en français (édition
 numérotée à 100)
 40 × 50,3 cm

Buisson 2916

Provenance :

Ancienne Collection Maurice Houdayer

*Etching and aquatint; signed artist's
 proof in japanese & french
 15.74 × 19.68 in.*

800 - 1 200 €





81

Paul SIGNAC (d'après)

Le port de La Rochelle – 1925/26

Aquatinte en couleurs,
exécutée par Villon
Signée et numérotée «104/200»
55,1 × 73,1 cm

Ginestet- Pouillon E644

Provenance :
Ancienne Collection Maurice Houdayer

*Aquatint in colors executed by Villon;
signed and numbered
21.65 × 28.74 in.*

400 - 600 €

Edouard VUILLARD

1868-1940

Maternité – 1896 – état intermédiaire

Lithographie en couleurs
 Épreuve de l'état avant le passage
 de la teinte chamois, entre le 2nd état
 et l'état définitif
 Rare, seules quelques épreuves
 d'essai connues avec diverses variantes
 mais après le second état
 30,4 × 34 cm

Roger- Marx 30

Provenance :

Ancienne Collection Maurice Houdayer

*Lithograph in colors;
 trial proof before the final state
 11.81 × 13.38 in.*

500 - 600 €



Henri de TOULOUSE-LAUTREC

1864-1901

Promenade en Yacht – 1896

(3ème état)

Affiche lithographique en 7 couleurs
 Porte le monogramme de l'artiste imprimé
 et la numérotation manuscrite «53»
 57,6 × 38 (à vue) - encadrée

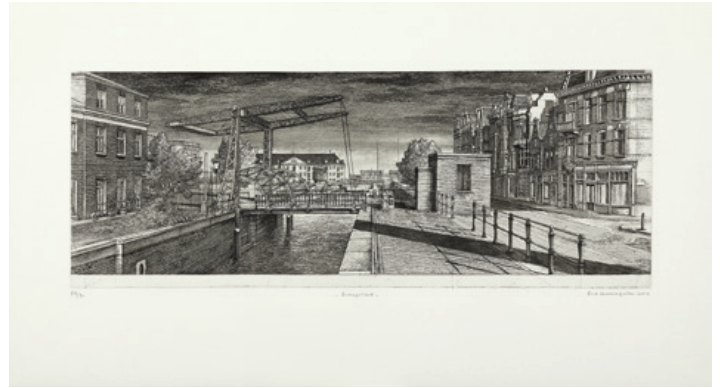
Delteil 366, II - Wittrock P20

Provenance :
 Galerie Ciranna, Milan

*Printed artist's monogram
 and numbered by hand;
 22.4 × 14.9 in.*

5 000 - 7 000 €





84

Erik DESMAZIERES

Né en 1948

Vues d'Amsterdam – 2004

Dessinées et gravées
par Erik Desmazières
Album (40,3 x 71,2 cm), en feuilles,
sous portefeuille noir toilé à rabats
imprimé du titre en rouge et fermé
par un ruban

Composé d'une page de titre imprimée
en rouge et noir et illustrée d'une
gravure, d'une de justification
et de 5 eaux-fortes et aquatintes
Chacune signée et justifiée 84/90
(ainsi que la page de justification)
38,2 x 69,2 cm (l'une)

*Portfolio with 7 etchings;
signed, titled, dated and numbered
14.9 x 27.1 in. (each)*

2 000 - 3 000 €



85

Marc CHAGALL

1887-1985

Sara et Abimelech – 1960

Lithographie en couleurs

Signée et numérotée «20/51»

52,4 × 37,5 cm

Tirage à grandes marges de la planche

issue de Verve Vol.X, N°s 37 et 38

(Dessins pour La Bible)

Sorlier 239

*Lithograph in colors;
signed and numbered
20 × 14.5 in.*

2 500 - 3 500 €



86

Henri MATISSE

1869-1954

Le grand collier – 1929

Eau-forte en noir sur Vélin crème
Signée et annotée «essai»
(25 épreuves numérotées)
32,5 × 24 cm (à vue) - encadrée

Duthuit 138

Etching in black; signed trial proof
9.88 × 7.01 in.

3 500 - 4 500 €

87

Henry MOORE

1898-1986

Five reclining figures – 1979

Lithographie en couleurs
Signée et numérotée «36/50»
47,5 × 64,5 cm - encadrée

Cramer 536

Lithograph in colors;
signed and numbered
18.5 × 25.1 in.

500 - 700 €



Fernand LEGER (d'après)

Formes au petit nuage bleu – 1953

Céramique émaillée
Signée des initiales et datée
dans la masse «F.L 53»; titrée au dos.
Ateliers Brice (tampon)
60 × 45,50 cm

*Enameled ceramic;
signed, dated and titled
23.62 × 17.91 in.*

30 000 - 40 000 €





89

Fernand LEGER (d'après)

La femme à la cruche – 1928

Aquatint en couleurs exécutée par Jacques Villon
Signée par Fernand Leger et numérotée «52/200»
65,4 × 49,3 cm

Ginestet-Pouillon E657

*Aquatint in colors;
signed and numbered
25.59 × 19.29 in.*

500 - 800 €



90

Fernand LEGER (d'après)

Les Dominos

Eau-forte et aquatint en couleurs, exécutée d'après une gouache
Signée des initiales et annotée «Bon à tirer»
(150 épreuves numérotées)
59,2 × 50,6 cm

Saphire E15

Provenance :
Ancienne collection Lacourière, Paris
Collection privée, Paris

*Etching and aquatint in colors;
signed with the initials and annotated
23.2 × 19.6 in.*

2 000 - 3 000 €



91

Fernand LEGER (d'après)

Le bateau – 1952

Céramique émaillée
Signée des initiales et datée
dans la masse «F.L 52» ;
contresignée, titrée et datée au dos
28,50 × 48,50 cm

*Enamelled ceramic ; signed and dated ;
countersigned, titled and dated
on reverse
11.22 × 19.09 in.*

30 000 - 40 000 €

Fernand LEGER (d'après)

La Fleur qui marche – 1952

Céramique émaillée
Signée des initiales dans la masse «F.L.»
Édition de 8 exemplaires
60,50 × 48 cm

Enamelled ceramic; signed
23.82 × 18.90 in.

40 000 - 50 000 €



La Fleur qui marche dans les jardins du Musée national Fernand Léger à Biot





93

Sonia DELAUNAY

1885-1979

Icône – circa 1965

Lithographie en couleurs
Signée et numérotée «24/25»
75,2 × 52 cm (à vue) - encadrée

*Lithograph in colors;
signed and numbered
29.52 × 20.47 in.*

1 800 - 2 000 €

94

Sonia DELAUNAY

1885-1979

Scottish – circa 1970

Lithographie en couleurs,
signée et numérotée «26/75»
75,7 × 55,7 cm

*Lithograph in colors;
signed and numbered
29.8 × 21.65 in.*

700 - 900 €



95

Sonia DELAUNAY

1885-1979

Autoportrait simultané – 1971

Lithographie en couleurs
Signée, datée «1916-71»
et justifiée «EA XI»
55,7 × 60,5 cm

*Lithograph in colors;
signed and justified
21.93 × 19.88 in.*

800 - 1 000 €

96

Sonia DELAUNAY

1885-1979

Sonia – circa 1970

Céramique à décor géométrique
Suite de 8 assiettes et 8 sous assiettes
émaillées bleu
Monogramme «SD» en bordure et cachet
au revers, faïence de Moustiers et
édition Artcurial, Paris, vers 1970
Diamètre : 28 cm (sous assiette)
et 24,5 cm (petite assiette)

*Ceramic; monogramed
Diameter : 11.02 in.*

2 000 - 3 000 €





97

Sonia DELAUNAY

1885-1979

Sputnik – circa 1970

Lithographie en couleurs sur Japon nacré

Signée et numérotée «XXVI/ XXX»

59.5 × 48.8 cm (à vue) - encadrée

Provenance :

Ancienne collection Maurice Houdayer

Lithograph in colors;

signed and numbered

23.22 × 18.89 in.

600 - 800 €



98

Sonia DELAUNAY

1885-1979

Automne – circa 1970

Lithographie en couleurs
Signée et numérotée «7/75»
80 × 113 cm (à vue) - encadrée

*Lithograph in colors;
signed and numbered
31.49 × 44.48 in.*

3 000 - 4 000 €

Alexander CALDER

1898-1976

Papoose – 1969

Lithographie en couleurs
Signée et dédiée
(édition numérotée à 75)
75 × 110 cm - encadrée

*Lithograph in colors;
signed and dedicated
29.5 × 43.3 in.*

1 500 - 2 000 €





100

Alexander CALDER

1898-1976

Cerfs - volants – circa 1970

Lithographie en couleurs
Signée et numérotée «20/100»
52 × 72 cm

Provenance :
Ancienne Collection Maurice Houdayer

*Lithograph in colors;
signed and numbered
20.47 × 28.34 in.*

600 - 800 €

101

Alexander CALDER

1898-1976

Personnages – circa 1966

Lithographie en couleurs
Signée
47,5 × 64,5 cm

*Lithograph in colors; signed
18.5 × 25.1 in.*

600 - 800 €





102

Joan MIRÓ

1893-1983

Le magnétiseur sur toile – 1969

Lithographie en noir imprimée sur toile
Signée et numérotée «70/75»
84 × 60 cm - encadrée

Maeght 531

*Lithograph in black on canvas;
signed and numbered
33 × 23.6 in.*

1 500 - 2 000 €

103

Joan MIRÓ

1893-1983

La tempête Indigo – 1960

Lithographie en couleurs
Signée en blanc (édition numérotée à 75)
88,4 × 61 cm à pleine page

Maeght 534

Provenance :
Ancienne collection René Lemoigne, Paris

*Lithograph in colors; signed
34.6 × 24 in.*

1 500 - 2 000 €



104
Joan MIRÓ
 1893-1983

Défilé de mannequin au Pôle Nord
 1969

Lithographie en couleurs
 Epreuve HC signée
 (75 épreuves numérotées)
 126,3 × 84,6 cm

Maeght 634

Lithograph in colors;
 signed and justified
 49.6 × 33 in.

3 500 - 4 500 €



105
Joan MIRÓ
 1893-1983

L'Invité du dimanche II – 1969

Eau-forte en couleurs
 Signée et numérotée «68/75»
 80,1 × 121 cm

Dupin 481

*Etching in colors;
 signed and numbered
 31.4 × 47.6 in.*

3 000 - 4 000 €



106

Joan MIRÓ

1893-1983

Liberté des libertés – 1971
planche 3

Lithographie en couleurs
Signée
46,8 × 35 cm

Maeght 749

Provenance :
Ancienne collection René Lemoigne, Paris

Lithograph in colors; signed
18.1 × 13.7 in.

600 - 800 €

107

Joan MIRÓ

1893-1983

Œuvre Graphique - Céramique
1961

Lithographie en couleurs
Signée et numérotée «4/27»
Imprimée sur Japon
Tirage à plat (avec variante)
de la couverture du catalogue
de l'exposition «Hommage de
Michel Leiris», Genève
38,2 × 55,7 cm

Maeght 267

Provenance :
Galerie Maeght, Paris
Collection privée, Paris

Lithograph in colors;
signed and numbered
14.9 × 21.6 in.

800 - 1 200 €





108

Joan MIRÓ

1893-1983

Personnage au-dessus de l'horizon
1965

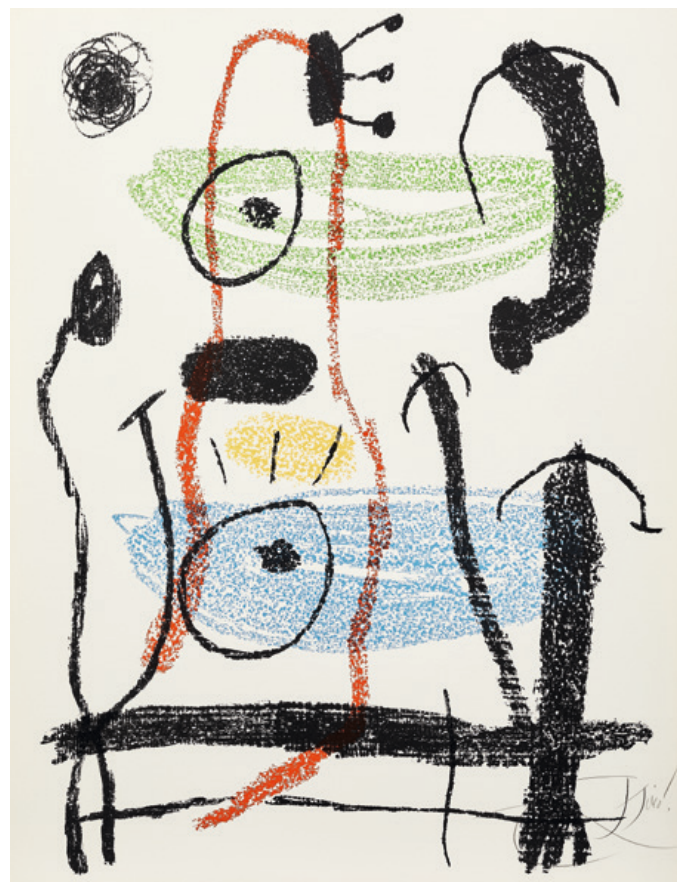
Lithographie en couleurs
Epreuve «HC» signée
(115 épreuves numérotées)
64 × 48,5 cm

Maeght 390a

Provenance :
Galerie Maeght, Paris
Collection privée, Paris

*Lithograph in colors;
signed and justified
25.1 × 18.8 in.*

1 500 - 2 000 €



109

Joan MIRÓ

1893-1983

Album 21 - 1978
une planche

Lithographie en couleurs sur Vélin
Signée, non justifiée
67,4 × 49,8 cm

Maeght 1146

Provenance :
Galerie Maeght, Paris
Collection privée, Paris

*Lithograph in colors; signed
26.3 × 19.2 in.*

1 500 - 2 000 €



110



111



112

110

Niki de SAINT PHALLE

1930-2002

Broche « Serpent » – 1998

Métal émaillé et doré
Signature, numéro et date gravées
© Niki de Saint Phalle
Edition NOAH' ART INC
8 × 5,80 cm

*An enameled and gilt metal brooch;
engraved signature, number and date
3.15 × 2.28 in.*

4 000 - 6 000 €

111

Niki de SAINT PHALLE

1930-2002

Broche « Grenouille » – 1998

Métal doré et émaillé
Signature, numéro et date gravées
© Niki de Saint Phalle
Edition NOAH' ART INC
6 × 5,40 cm

*An enameled and gilt metal brooch;
engraved signature, number and date
2.36 × 2.13 in.*

4 000 - 6 000 €

112

Niki de SAINT PHALLE

1930-2002

Nana (Model IO14) – 1968

Porcelaine peinte
Signature et numérotation estampillées
«9/200»
Edition Rosenthal Studio - Line, Germany
13 × 12 × 9,50 cm

Un certificat sera remis à l'acquéreur

*Painted porcelain, stamped signature
and number «9/200», mark of the
fabricator Rosenthal Studio-Line,
Germany on the verso.
5.12 × 4.72 × 3.74 in.*

2 500 - 3 000 €

113

Niki de SAINT PHALLE

1930-2002

Vase aux deux têtes – 1989

Résine peinte avec sa vasque
Signature et numérotation gravées
sur une plaque «13/20»
Edition résine d'art R.Haligon
22,40 × 23,50 × 14,50 cm

*Painted resin;
engraved signature and number
8.82 × 9.25 × 5.71 in.*

6 000 - 8 000 €





114



115



116



117

114
Bernard BUFFET

1928-1999

Les Orchidées – 1979

Pointe-sèche en couleurs
sur Moulin du Gué
Signée et numérotée «VI/XXX»
Édition à 120 + XXX EA
77 × 58 cm

Rheims 90

*Drypoint in colors;
signed and justified
30.3 × 22.8 in.*

600 - 800 €

115
Bernard BUFFET

1928-1999

Chrysanthèmes – 1980

Lithographie en 8 couleurs
Signée et justifiée
«EA VI/XXX»
76 × 56 cm

Sorlier 343

*Lithograph in 8 colors;
signed & justified
29.9 × 22 in.*

600 - 800 €

116
Bernard BUFFET

1928-1999

**Trois Roses dans un vase
1980**

Lithographie en 7 couleurs
Signée et justifiée
«EA IV/XXX»
78 × 58 cm

Sorlier 352

*Lithograph in 7 colors;
signed and justified
30.7 × 22.8 in.*

600 - 800 €

117
Bernard BUFFET

1928-1999

Fleurs d'artichaud – 1980

Lithographie en 7 couleurs
Signée et justifiée
«EA VII/XXX»
Édition à 150 + «XXX EA»
76 × 56 cm

Sorlier 344

*Lithograph in colors;
signed and justified
22.92 × 22.04 in.*

600 - 800 €

118

Bernard BUFFET

1928-1999

Toréro (costume violet) – 1966

Planche de tête de l'album «Toréros»

Lithographie en 9 couleurs

Signée et numérotée «35/150»

75 × 54 cm - encadrée

Sorlier 93

Lithograph in colors;

signed and numbered

29.53 × 21.26 in

1 000 - 1 500 €



119

ALECHINSKY et GIRONELLA

Al Alimon II – 1981

Eau-forte en noir sur Taiwan
avec un médaillon gravé en rouge
Signée, titrée, datée «1981»,
numérotée «13/30» et annotée
«avec Gironella»
94 x 94 cm - encadrée

*Etching in black; signed, titled,
dated, numbered and annotated
37 x 37 in.*

1 000 - 1 500 €

120

Karel APPEL

1921-2006

Tantrika II – 1988

La suite complète

10 lithographies en couleurs
Signée et justifiée «HC A/E»
(Chacune signée)
(75 épreuves numérotées)
75,8 x 56 cm l'une

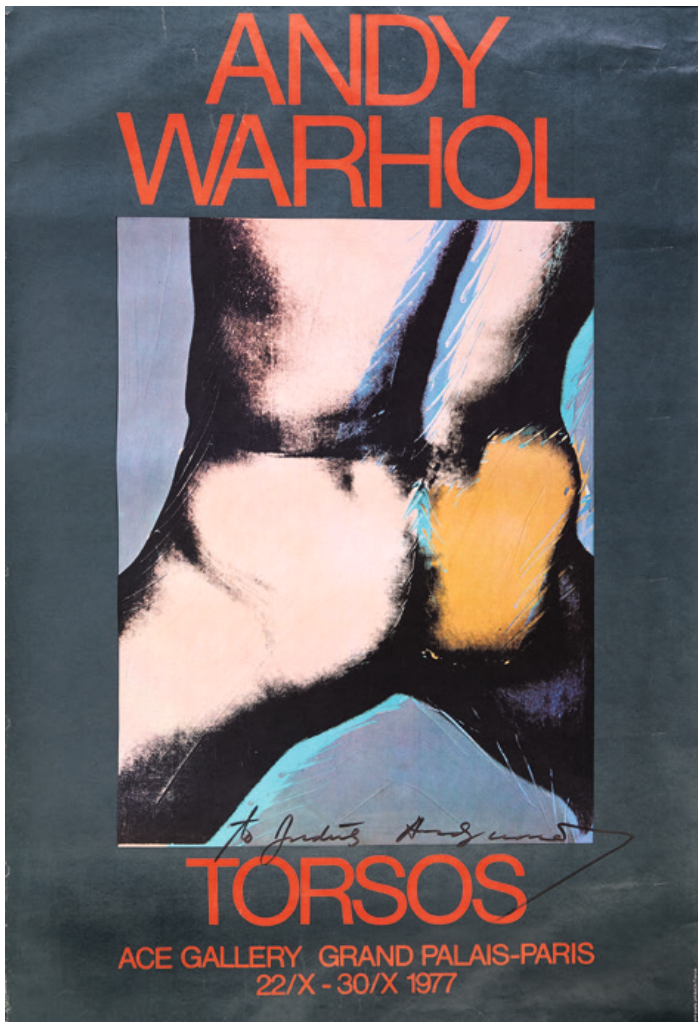
*10 lithographs in colors;
each signed and justified
29.5 x 22 in.*

600 - 800 €



119





121

Andy WARHOL

1928-1987

Torsos – 1977

Affiche exécutée pour l'exposition de la «Ace Gallery» au Grand Palais Signée et dédiée au feutre 148,5 × 98 cm

*Poster; signed and dedicated
58,2 × 38,5 in.*

1 000 - 1 500 €

122

Andy WARHOL (d'après)

Campbell's soup can on shopping bag 1966

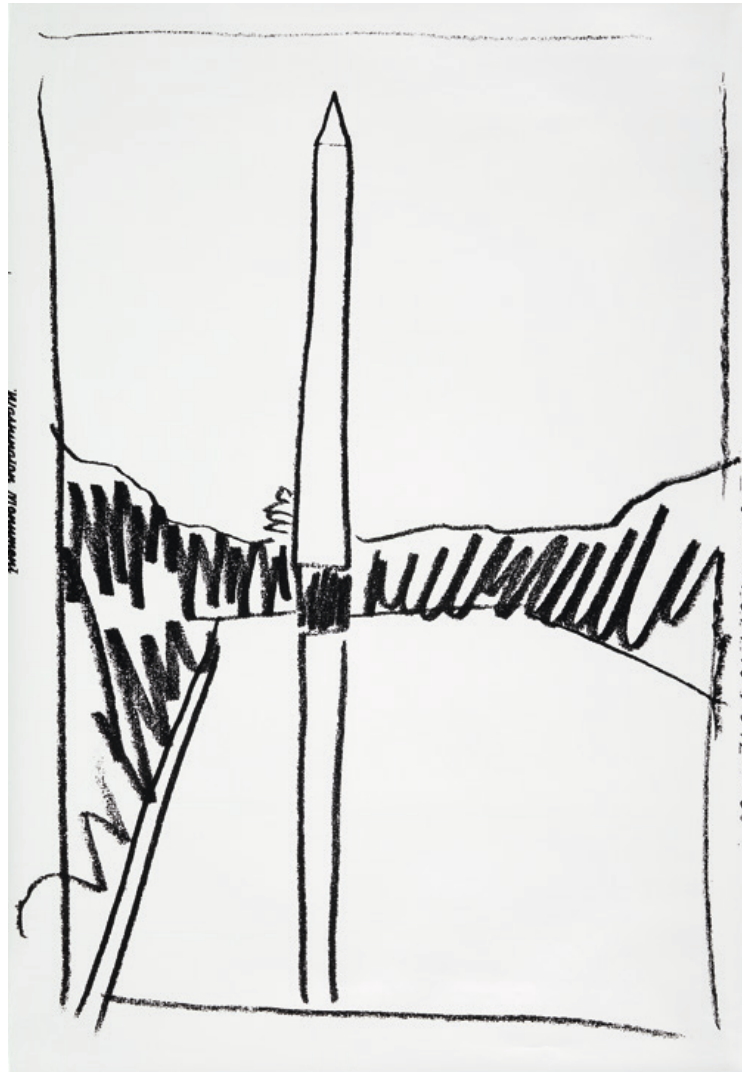
Sérigraphie en couleurs
sur sac de papier
Publié à l'occasion de l'exposition
de l'artiste à l'Institute
of Contemporary Art à Boston
49,2 × 43,2 cm

Feldman - Schellmann II. 4A

*Screenprint in colors on shopping bag
19.2 × 16.9 in.*

2 000 - 3 000 €





123

Andy WARHOL

1928-1987

Washington Monument – 1974

Wallpaper. Sérigraphie en noir
Porte au dos les cachets
d'authentification « The Estate of
Andy Warhol » ainsi que la référence
manuscrite
111,1 × 74,6 cm

Feldman - Schellmann III B2

Wallpaper. Screenprint in black
43.74 × 29.37 in.

3 000 - 5 000 €

124

Andy WARHOL

1928-1987

Cooking Pot – 1962

Photogravure en noir sur Rives

Numérotée «55/60»

Porte en bas à gauche le cachet sec

«Andy Warhol»

25,4 × 19 cm

Feldman - Schellmann II.1

Exposition :

The Baltimore Museum of Art, *American Prints 1950-1974*, du 24 septembre au 10 novembre 1974

*Photogravure in black;
numbered with the drystamp
10 × 7.48 in.*

8 000 - 10 000 €



Détail du dos de l'œuvre



125

Andy WARHOL

1928-1987

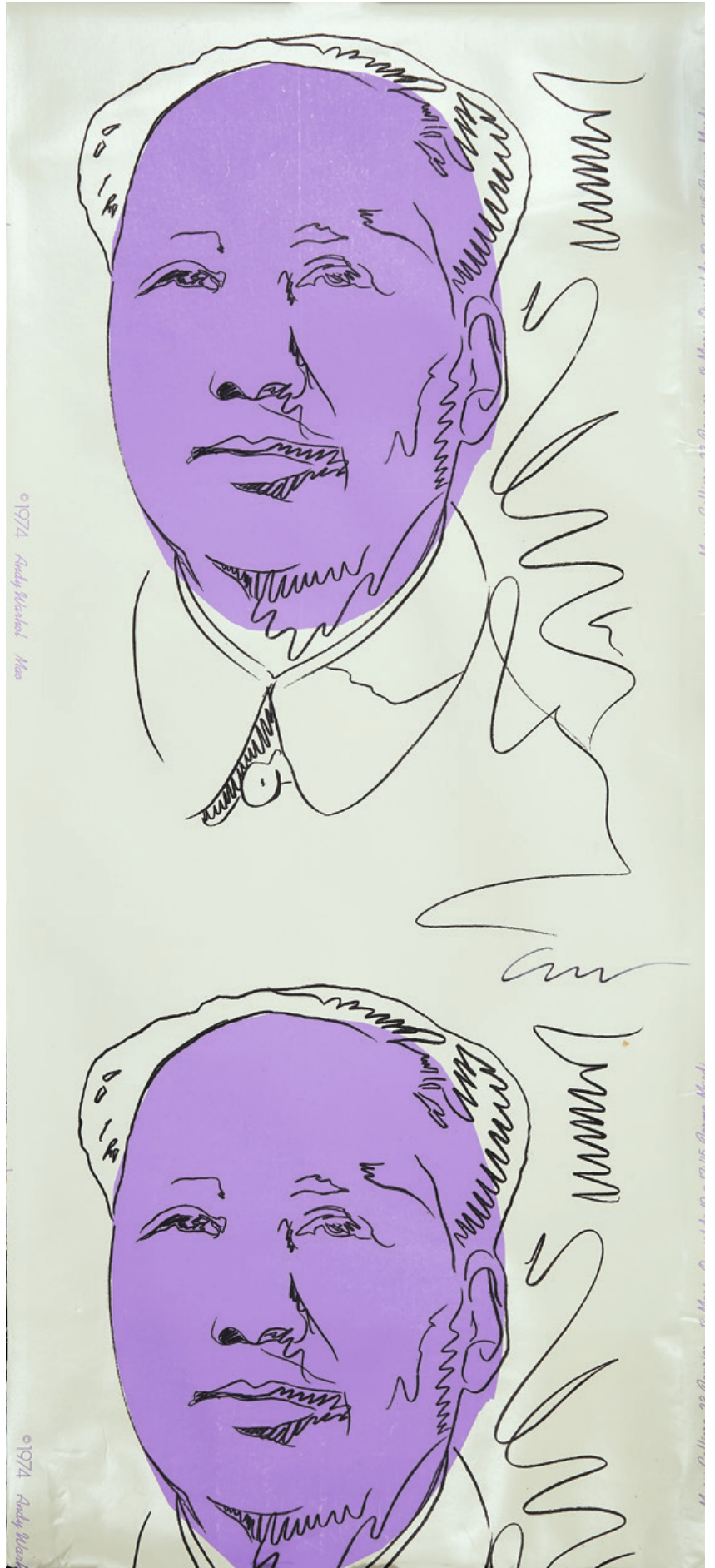
Double Mao – 1974

Wallpaper . Sérigraphie en couleurs
Signée du monogramme entre les deux
figures
170 × 73,7 cm

Feldman - Schellmann II.125A

*Wallpaper. Screenprint in colors;
signed with the initials
66.9 × 28.7 in.*

6 000 - 8 000 €





126

Andy WARHOL

1928-1987

Electric Chair – 1971 (rose)

Sérigraphie en couleurs
Signée au stylo bille et numérotée
«038/250» au timbre de caoutchouc
Porte également au dos les mentions
«© Copyright Factory Addition»
et «Edition Bischofberger Zurich»
90,2 × 121,9 cm - encadrée

Feldman Schellman II82

*Screenprint in colors;
signed and numbered
35 × 48 in.*

8 000 - 10 000 €



127

Andy WARHOL

1928-1987

Electric chair – 1971 (bleue et jaune)

Sérigraphie en couleurs
Signée au stylo bille et justifiée
«AP XXII/L» au timbre de caoutchouc,
Porte également au dos les mentions
«© Copyright Factory Addition»
et «Edition Bischofberger Zurich»
90,2 × 121,9 cm - encadrée

Feldman Schellman II77

*Screenprint in colors;
signed and justified
35 × 48 in.*

8 000 - 10 000 €



Détail



128

Andy WARHOL (d'après)

1928-1987

You're in – 1966/1967

Peinture aérosol sur 24 bouteilles
de marque Coca Cola dans une caisse
en bois et métal de récupération
Signées des initiales et datées
«10 juin 1966»
30,50 × 47 × 21 cm

*Spray paint on 24 glass Coca-Cola
bottles; signed with the artist's
initials and dated
12.01 × 18.50 × 8.27 in.*

25 000 - 30 000 €





129



130



131

129

Andy WARHOL (après)

1928-1987

You're in – 1966/1967

Peinture aérosol sur une bouteille de marque Coca Cola
Signée des initiales et datée
«10 juin 1966»
Hauteur : 20,3 cm

*Spray paint on a glass Coca-Cola bottle; signed with the artist's initials and dated
Height : 8 in.*

6 000 - 8 000 €

130

CÉSAR

1921-1998

Le Pouce – 1975

Cristal
Signature et numérotation gravées
«3/10 e.a.»
Edition Daum, Paris
Hauteur : 29 cm

Bibliographie :
Rétrospective César, Galerie Nationale du Jeu de Paume, Paris, 1997, p.118.

Cette œuvre est enregistrée dans les Archives de Madame Denyse Durand-Ruel sous le n°2262.

*Crystal; engraved signature and number
Height : 11.41 in.*

2 000 - 3 000 €

131

ARMAN

1928-2005

Le Fantôme de la liberté – 2000

Acier découpé
Signature et numérotation incisées sur la base sur un cartel «30/80»
54 x 20 cm

Cette œuvre est enregistrée dans les archives Arman Studio Archives, New York, sous le numéro APA# 8306.00.027.

*Cut steel; incised signature and number
21.26 x 7.87 in.*

3 000 - 4 000 €



132



133



134

132

CÉSAR

1921-1998

Portrait de compression – 1977

Laine d'acier et fusain
sur panneau de bois peint
Signée et datée «1977»
Édition de 100 exemplaires
44,50 × 33,50 × 2,50 cm

Cette œuvre est enregistrée dans les
archives de Madame Denyse Durand-Ruel
sous le n°4006

*Steel wool and charcoal on painted
wood panel; signed and dated
17.52 × 13.19 × 0.98 in.*

3 500 - 4 500 €

133

Robert LONGO

Né en 1953

Untitled (Angel's Wing) – 2014

Impression pigmentaire
Signée, datée et numérotée «14/25»
91,4 × 129,5 cm

Nous remercions le Studio Longo
pour les informations qu'il nous a
aimablement communiquées

*Archival pigment print;
signed, dated and numbered
36 × 51 in.*

7 000 - 9 000 €

134

Dan FLAVIN

1933-1996

In memory of Pablo Picasso – 1974

Lithographie en noir
Signée et annotée au dos
(édition à 90 exemplaires)
77,1 × 76,3 cm

Il s'agit d'un projet de fontaine
en hommage au Maître

*Lithograph in black;
signed and annotated on the back
30.3 × 29.9 in.*

200 - 300 €

135

Victor VASARELY

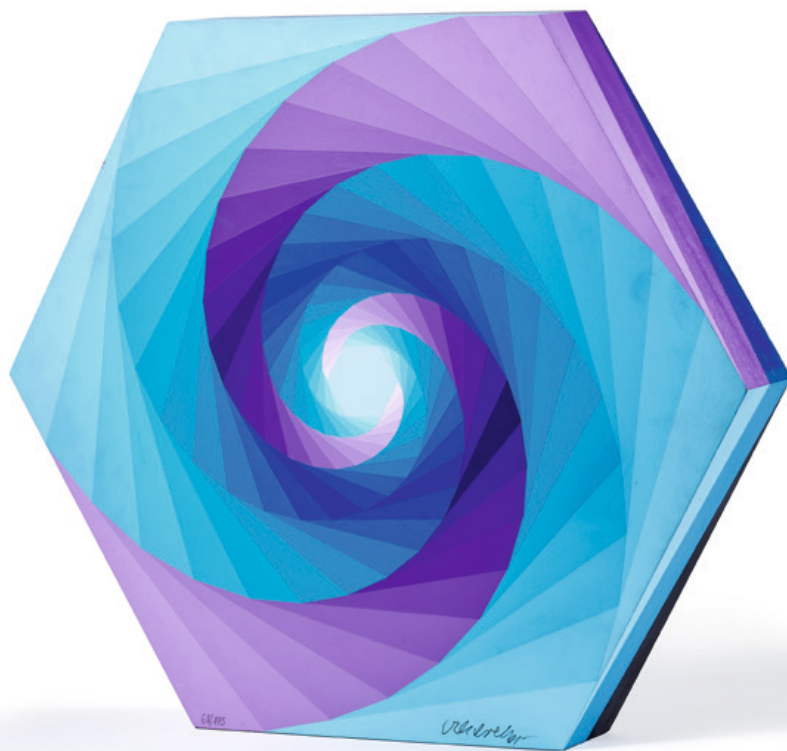
1906-1997

Tsillag – 1990

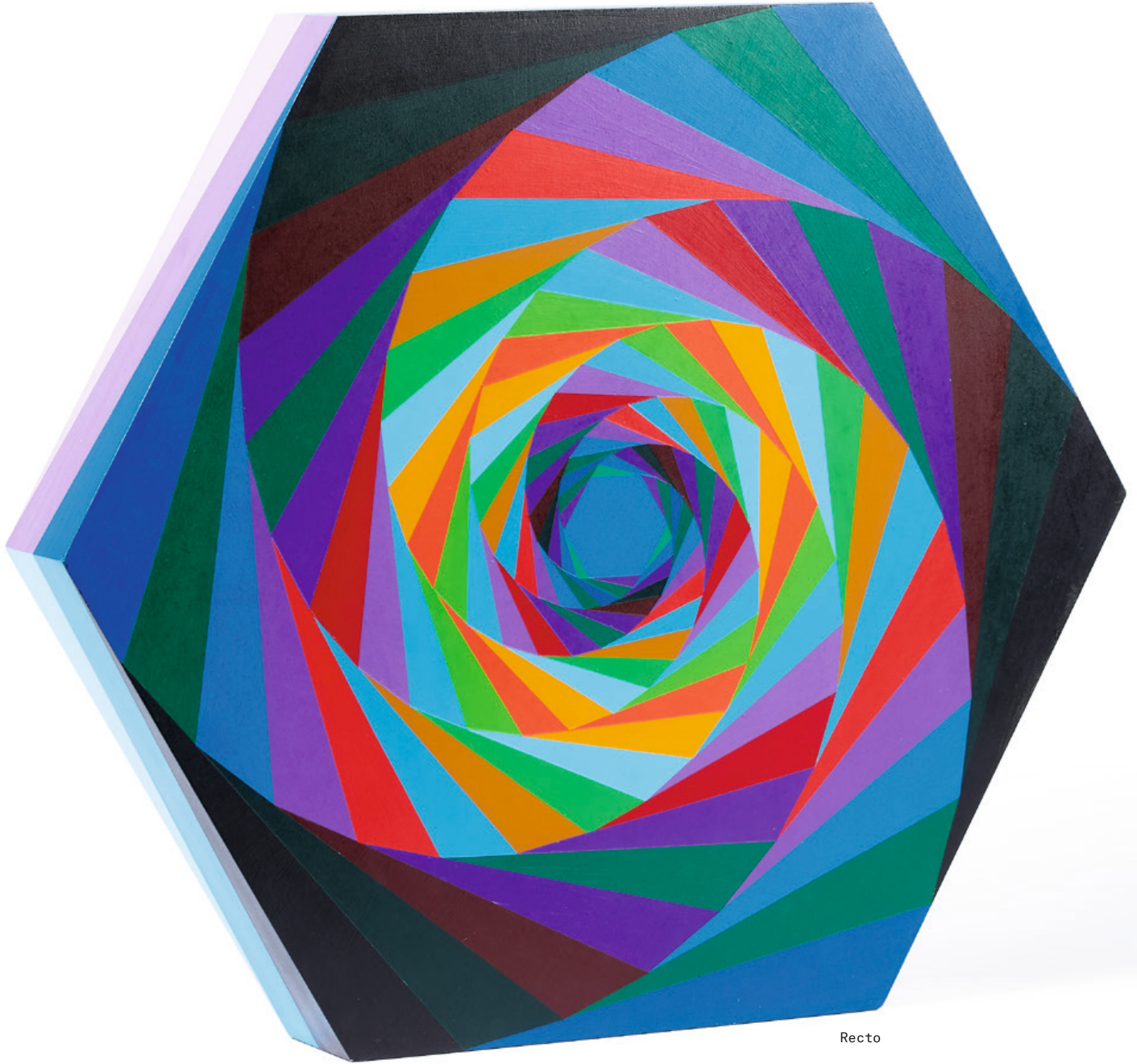
Acrylique sur bois
Multiple signé et numéroté «68/175»
53 × 61 × 7,9 cm

*Hand-painted acrylic on wood
three-dimensional multiple;
signed and numbered
20.87 × 24.02 × 3.11 in.*

6 000 - 8 000 €



Verso



Recto



136

David NASH

Né en 1945

Cross cut egg – 2004

Pochoir en couleurs
sur papier Saunders
Signé, titré, daté «2004»
et numéroté «5/20»
76 × 57 cm - encadré

*Stencil; signed,
numbered and framed
29.9 × 22.4 in.*

1 200 - 1 600 €



137

David NASH

Né en 1945

Red and black triangle – 2009

Pochoir en couleurs
Signé, titré, daté «2009»
et numéroté «8/12»
57,5 × 38 cm - encadré

*Stencil in colors;
signed, numbered and framed
22.4 × 14.9 in.*

1 200 - 1 600 €

138

Sayed Haider RAZA

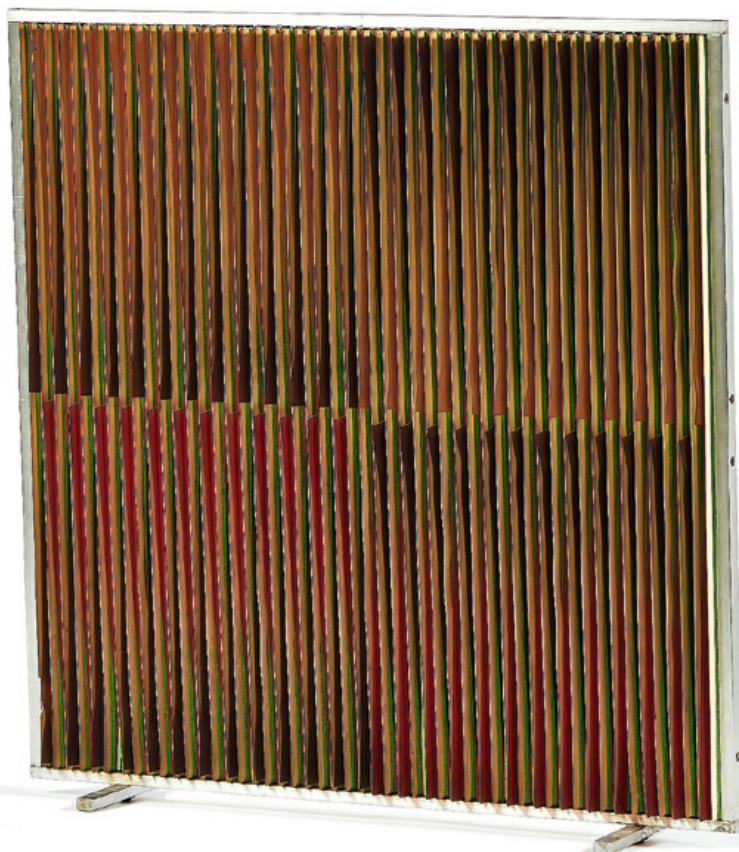
Né en 1922

Grande composition bleue
Circa 2000

Lithographie en couleurs
Signée et numérotée «63/100»
151,5 × 151,5 cm - encadrée

*Lithograph in colors;
signed and numbered
59.65 × 59.65 in.*

800 - 1 000 €



139

Carlos CRUZ-DIEZ

1923-2019

Physichromie MB – 1965

Acrylique sur carton peint,
lamelles de plastique et métal
Signature, titre
et numérotation gravés «26/50»
52,5 × 52 cm

*Painted cardboard, plastic and metal;
engraved signature, titled and numbered
20.66 × 20.47 in.*

8 000 - 10 000 €

140

Carlos CRUZ-DIEZ

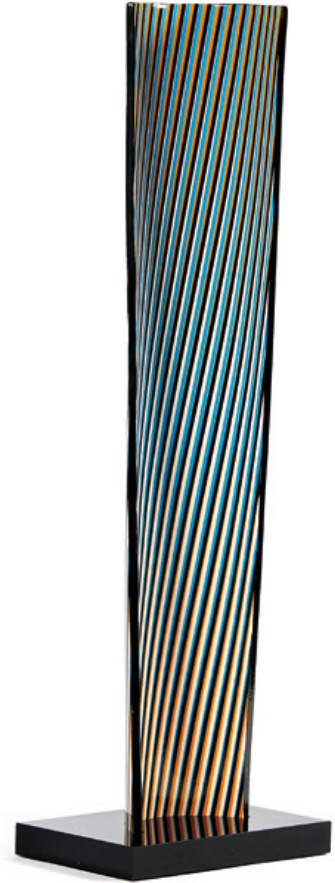
1923-2019

Cromovela A série 22 – 2018

Stèle en céramique polychrome
Titree; signature et numération
gravées «2/20»
Hauteur : 84,5 cm (avec base)

*Polychrome ceramic; titled;
engraved signature and number
Height : 33.2 in. (with base)*

8 000 - 12 000 €



141

Carlos CRUZ-DIEZ

1923-2019

Cromovela A série 21 – 2018

Stèle en céramique polychrome
Titree; signature et numération
gravées «2/20»
Hauteur : 84,5 cm (avec base)

*Polychrome ceramic;
titled; engraved signature and number
Height : 33,2 in. (with base)*

8 000 - 12 000 €



142

Ed Ruscha & Billy Al Bengston

Zapato -Tiempo – 1988

Eau-forte en couleurs
Signée et datée par les deux artistes
et numérotée «48/50»
76,3 × 55,7 cm

Engberg 168

*Etching in colors;
signed, dated and numbered
29.9 × 21.6*

600 - 800 €



143

Wifredo LAM

1902-1982

Albisola 9 – 1970

Céramique émaillée
Signée et numérotée dans
la masse au dos «38/100»
H Royal Selb et FAC/ACF, Fabbrica
Albissola Ceramiche
Diamètre : 24,5 cm
22,50 × 22,50 cm

*Enameled ceramic;
signed and numbered
Diameter : 9.64 in.
8.86 × 8.86 in.*

2 000 - 3 000 €



144

Wifredo LAM

1902-1982

Alberola 9 plate II – 1970

Céramique émaillée
Numérotée «38/100»
H Royal Selb et FAC/ACF, Fabbrica
Albissola Ceramiche
Diamètre : 22,8 cm
24 × 24 cm

*Enameled ceramic; numbered
Diameter : 8.97 in.
9.45 × 9.45 in.*

2 000 - 3 000 €



145

James ROSENQUIST

1933-2017

Carousel 14/18 – 1978

Aquatint en couleurs
Signée, datée «78»,
titrée et numérotée «74/78»
60 × 103 cm - encadrée

*Aquatint in colors;
signed, dated, titled and numbered
23.6 × 40.5 in.*

1 500 - 2 000 €

146

François MORELLET

1926-2016

**Trapèze et carré avec côtes communs
1980**

Deux modules en bois et formica
Signée et numérotée au dos «A 6/44»
et «B 6/44» respectivement
45 × 81,50 × 4,30 cm

Edition Media, Neufchâtel
Cette œuvre est enregistrée dans les
archives Morellet sous le n° 80001 E

*Multiple in two parts in wood and
formica ; each signed and numbered
17.72 × 32.09 × 1.69 in.*

2 000 - 3 000 €

147

François MORELLET

1926-2016

Untitled – 1994

Tapisserie en laine tissée à la main
Signée, datée et numérotée
sur le certificat de l'artiste «2/6»
Galerie M.Bochum x Morellet
Edition Susret-Pegegnung, Bregenz
137 × 137 cm

Un certificat de l'artiste
sera remis à l'acquéreur

Cette édition est enregistrée dans les
archives de l'artiste sous le n° 94005 E

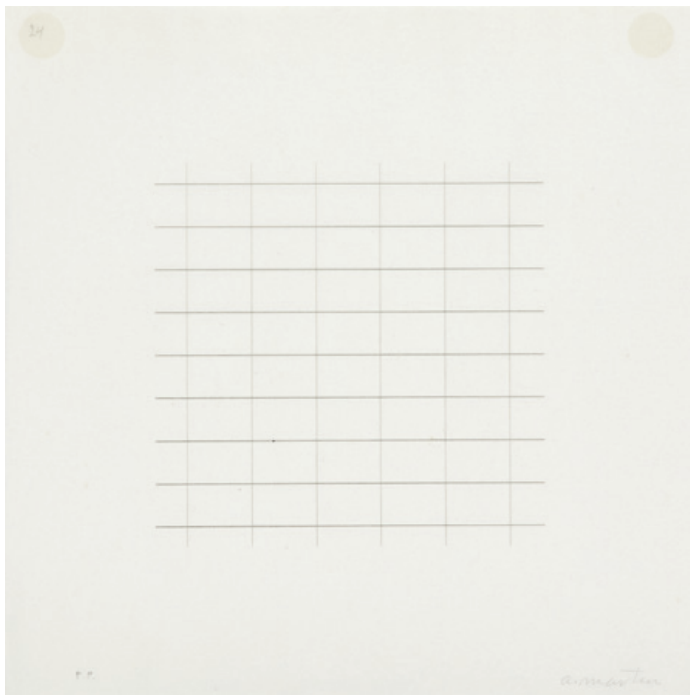
*Wall tapestry wool handknotted;
signed, dated and numbered
on the certificate
53.94 × 53.94 in.*

4 000 - 6 000 €



146





148

Agnès MARTIN

1912-2004

On a clear day – 1973

Une planche

Sérigraphie sur Japon, imprimée en gris
Signée et justifiée «P.P.»
(épreuve pour l'imprimeur)
30,5 × 30,5 cm

*Screenprint in grey;
signed and justified
11.8 × 11.8 in.*

2 000 - 3 000 €

149

Robert INDIANA

1928-2018

2000 – 1999

Acier inoxydable
Signature, date et numérotation
gravées «AP 9/25»
20 × 20 × 10 cm

*Stainless steel; engraved signature,
date and number
7.87 × 7.87 × 3.94 in.*

2 000 - 3 000 €



150

Agnès MARTIN

1912-2004

Paintings and drawings 1974/1990
1991

Suite de 10 lithographies,
libres, sur papier de type calque
Avec le texte, présentés sous
portefeuille cartonné
Édité à l'occasion de la rétrospective
de l'artiste
Édition à 2500 exemplaires
Au Stedelijk Museum - Amsterdam,
la même année
31 × 31 cm (l'une)

*Lithographs on firm transparency paper
with text, contained in the original
grey card portfolio
12.2 × 12.2 in. (each)*

2 000 - 3 000 €



151

Joseph BEUYS

1921-1986

Noiseless Blackboard Eraser – 1974

Feutre
Signé et numérotée «335/550»
Ronald Feldman Fine Arts, Inc., New York
4,5 × 12,3 × 2 cm

*Felt; signed and numbered
1.77 × 4.84 × 0.79 in.*

600 - 800 €



152

Joseph BEUYS

1921-1986

Filz & Holz Postkarte – 1974

Impression sur feutre et bois
Encadrée

Print on felt paper and wood. Framed

500 - 700 €

Marcel BROODTHAERS

1924-1976

La soupe – 1975

Photographies et sérigraphie

L'œuvre est titrée au recto sur une

étiquette et signée, titrée

«la soupe de Daguerre», datée «75»

et numérotée «6/50» sur une étiquette

au dos du cadre

Porte également au dos du cadre

l'étiquette «LAC» Lambert Art Collection

(Bruxelles)

Avec leur numéro d'inventaire «563»

52 × 51 cm - encadrée

Provenance :

Lambert Art Collection, Bruxelles

Bibliographie :

Collection Museum of Contemporary Art

Chicago, Gerald S. Elliott Collection,

1995.32, un exemplaire similaire

*Chromogenic development prints**and paper label on board**21 × 20 in.*

15 000 - 20 000 €



*La Soupe
de
Daguerre*



154

MAN RAY

1890-1976

Revolving Doors

Torino, Luciano Anselmino, s.d.(1972)
 In-folio (63,7 × 46 cm),
 sous couverture blanche muette
 et rempliée, emboîtement toilé bleu
 10 pochoirs en couleurs, imprimés par
 Jacomet, chacun signé du monogramme
 Edition à 100 exemplaires sur Arches,
 celui-ci justifié «EA» signé
 au colophon par l'artiste et dédié
 à Jacques Damase, l'illustre.

Anselmino 18

*Album of 10 stencils in colors;
 signed (each)
 24.8 × 18.11 in.*

6 000 - 8 000 €

155

MAN RAY

1890-1976

Square Dumb Bell / Haltères
1944/1945

Alliage métal noir
Signature et numérotation gravées «1/18»
Edition à 18 exemplaires; 9 en argent
et 9 en alliage métal noir
Dans son coffret en bois d'origine
30,3 x 20,6 x 7,1 cm

Bibliographie :

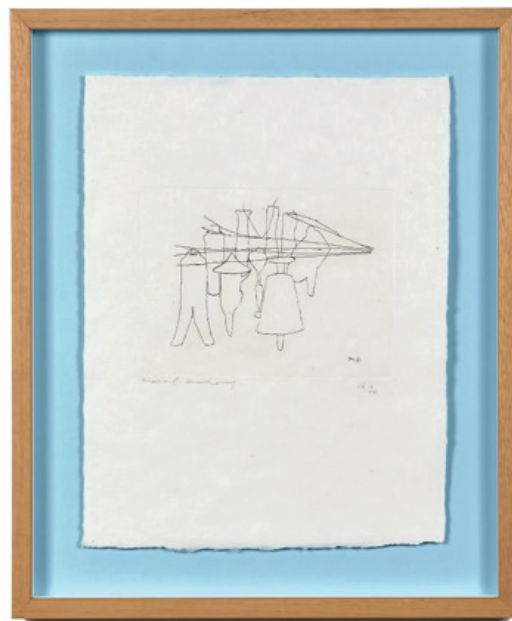
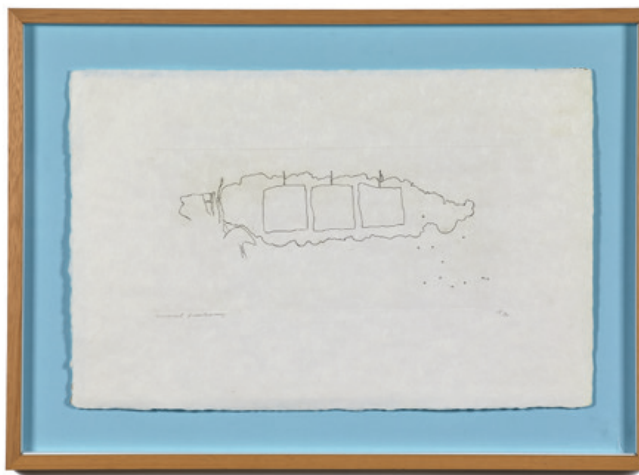
Man Ray Sculptures et Objets,
Philippe Sers éditeur,
reproduit p.82 (modèle similaire)
Objets de mon affection, Marcel Zerbib,
Paris, 1968, reproduit non paginé
(modèle similaire)

*Black alloy metal in a black box lined
with velvet; engraved signature and
number*

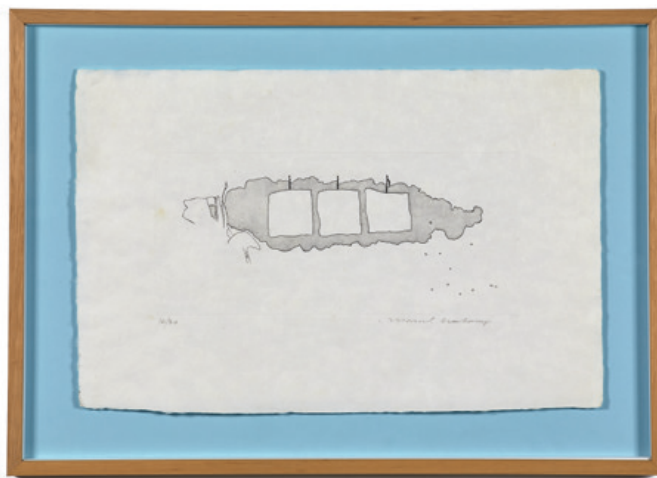
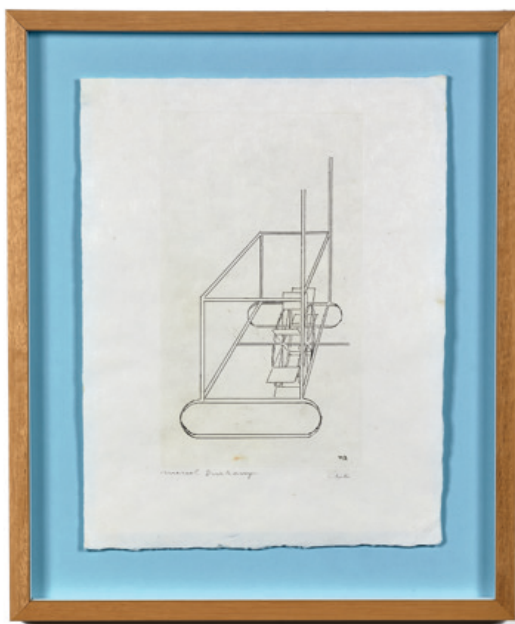
11.81 x 7.87 x 2.75 in.

20 000 - 30 000 €





156



157

156
Marcel DUCHAMP

1887-1968

Le Grand Verre I
 2 eaux fortes – 1965

The water mill - 1^{er} état
 Epreuve d'artiste signée sur Japon
 (édition numérotée à 30)
 33 x 25 cm - encadrée
 The top inscription - 2^{ème} état
 Epreuve sur Japon, avec aquatinte
 Signée et numérotée «16/30»

A. Schwarz 624a et 625a

2 etchings; signed and numbered
 12.99 x 9.84 in.

3 000 - 5 000 €

157
Marcel DUCHAMP

1887-1968

Le Grand Verre I
 2 eaux fortes – 1965

The Nine Malic Moulds - 1^{er} état
 Epreuve sur Japon
 Signée et numérotée «26/30»
 33 x 25 cm - encadrée
 The top inscription - 2^{ème} état
 Epreuve sur Japon
 Signée et numérotée «15/30»

Schwarz 628a et 624C

2 etchings; signed and numbered
 12.99 x 9.84 in.

3 000 - 5 000 €

158

Nicolas de STAEL

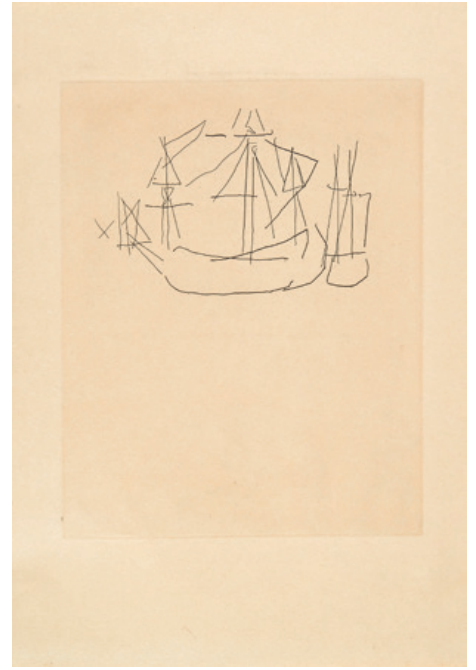
1914-1955

Bateaux I & II – 1953/1954

Deux eaux-fortes en noir non signées
(édition signée à 25 exemplaires)
50 × 35 environ l'une

*Two etchings in black; unsigned
21.2 × 13.3 in.*

800 - 1 200 €



159

Salvador DALI

1904-1989

Moïse et le Monotéisme

Paris, Art et Valeurs, 1974
Grand in folio, en feuilles, sous deux
couvertures remplies et illustrées,
deux chemises de plexiglass aux dos
en daim bordeaux, étui boîte de daim
bordeaux orné sur le plat supérieur
d'un relief de métal repoussé,
reprenant le motif de Michel-Ange
Texte de Sigmund Freud ;
préface de Salvador Dali
10 eaux-fortes et lithographies
en couleurs
Chacune signée et numérotée «143/250»,
imprimées sur peau d'agneau
64,3 × 49,9 cm à pleine page (l'une)

Michler-Löpsinger 723-732

*A complete set of 10 etchings
and lithographe in colors;
each signed and numbered
25.31 × 19.64 in.*

6 000 - 8 000 €

160

James BROWN

1951-2020

Indians Monotype N°26 – 1990

Monotype et collage de photos sur toile

Signé et numéroté en bas à droite

«1/1, James Brown»

144,5 × 118,5 cm

Monotype and photo collage on canvas;

signed and numbered

56.6 × 46.4 in.

3 000 - 4 000 €





161

James BROWN

1951-2020

Suite Seurat I-V – 1992

La suite de 5 lithographies en noir
Signée et numérotée «1/9» (chaque)
sur Arches satiné avec le collage d'un
timbre reproduisant un tableau de Seurat
76 × 56 cm l'une - encadrées

*Suite of 5 lithographs in black; signed
and numbered with a collage (each)
29.9 × 22 in.*

9 000 - 12 000 €

162

ARMAN

1928-2005

Violon Service (Violon Ménagère)

1971

Violon découpé et service comprenant
116 pièces en vermeil
Numérotés «43/99»
Le coffret et les couverts
ont été conçus par Arman;
les couverts ont été fabriqués
par Tétard, Paris
Edition Tchou et Paribas, Paris
Fabrication par Alain Bizos /
Atelier Arman pour Modarco, Vence
90 × 56 × 29,2 cm

Cette œuvre est enregistrée
dans les archives Arman
sous le numéro APA# 3050.71.004

*Gold plated silver 116 piece table
service with sliced violin decorated
storage box; numbered
35.43 × 22.04 × 11.41 in.*

15 000 - 20 000 €



Détail



163

PAVLOS

1930-2019

Cravate – 1970

Coupe de papiers sous plexiglass
Signature, date et numérotation
gravées «236/400»
64 × 11,50 × 1,50 cm

*Cut papers on plexiglas;
engraved signature, date and number
25.20 × 4.53 × 0.59 in.*

600 - 800 €



164

Igor MITORAJ

1944-2014

Sans titre - circa 1990

Bronze doré
Signature gravée;
numérotation gravée au dos «9/20»
Édition Artcurial, Paris (tampon)
Diamètre : 32 cm

*Gilt bronze; engraved
signature and number
Diameter : 12.59 in.*

2 500 - 3 500 €



165

Igor MITORAJ

1944-2014

Kea – 1979

Bronze à patine brune et marbre
Signature et numérotation incisées
«44/250»
Edition Artcurial, Paris (tampon)
Hauteur : 20 cm

Un certificat sera remis à l'acquéreur

*Brown patina bronze;
incised signature and number
Height : 7.87 in.*

2 000 - 3 000 €



166

ARMAN

1928-2005

Guitare abacale – 1995

Bronze à patine brune
Signature et numérotation incisées
«18/350»
Edition Artcurial, Paris (tampon)
Fondeur Bocquel
Hauteur : 72 cm

*Bronze with brown patina;
incised signature and number
Height : 28.34 in.*

4 000 - 6 000 €





167

Valerio ADAMI

Né en 1935

Orphée (Miroir d'Artiste) – 2005

Miroir gravé et sérigraphié
 Titre, date et signature sérigraphiés
 «8.1.81» ; contresigné au dos «46/99»
 84 × 60,30 cm

Provenance :
 Editions Stephane Klein & Tat arts,
 Paris et Centre Georges Pompidou

*Engraved and screenprinted mirror;
 printed title, date and signature;
 countersigned on reverse
 33.07 × 23.74 in.*

600 - 800 €



168

CHU TEH-CHUN

Né en 1920

Sans titre (Miroir d'Artiste) – 2004

Sérigraphie sur miroir
 et cadre en bois laqué
 Signé et numéroté au dos «73/99»
 75,50 × 52 × 3 cm

Provenance :
 Editions Stephane Klein & Tat arts,
 Paris et Centre Georges Pompidou

*Screenprint on mirror and varnished
 wooden frame; signed and numbered
 on reverse
 29.72 × 20.47 × 1.18 in.*

600 - 800 €



169

WANG GUANGYI

Né en 1956

Sans titre (Miroir d'Artiste) – 2004

Sérigraphie sur miroir
et cadre en bois doré
Titre, date et signature sérigraphiés 204;
numéroté au dos «26/99»
75 × 87 × 7 cm

Provenance :
Editions Stephane Klein & Tat arts,
Paris et Centre Georges Pompidou

*Screenprint on mirror and gold wooden
frame; printed titled, date and
signature; numbered on reverse
29.53 × 34.25 × 2.76 in.*

600 - 800 €



170

Antonio SEGUI

Né en 1934

Sans titre (Miroir d'Artiste) – 2005

Sérigraphie sur inox et miroir
Signature et numérotation
gravées au dos «26/99»
63 × 76,50 cm

Provenance :
Editions Stephane Klein & Tat arts,
Paris et Centre Georges Pompidou

*Screenprint on inox and mirror;
engraved signature and number on reverse
24.80 × 30.12 in.*

600 - 800 €



171

Bob WILSON

Né en 1941

**You are my water in Dryland
(Miroirs d'Artistes) – 2004**

Miroir teinté en bleu
et système électrique
Signature, titre et date imprimée
«Saint Anthony 2004»;
numérotation gravée au dos «22/99»
70 × 50 × 5 cm

Provenance :
Editions Stephane Klein & Tat arts,
Paris et Centre Georges Pompidou

*Blue tinted mirror and electrical
system; printed signature, title
and date; engraved number on reverse*
27.56 × 19.69 × 1.97 in.

600 - 800 €



172

Jean-Michel OTHONIEL

Né en 1964

Sans titre (Miroirs d'Artistes) – 2005

Miroir en verre soufflé
et cadre en bois peint
Signé et numéroté au dos «44/99»
82 × 62 × 3,50 cm

OT.1

Provenance :
Editions Stephane Klein & Tat arts,
Paris et Centre Georges Pompidou

*Blown and silvered glass;
signed and numbered on reverse*
32.28 × 24.41 × 1.38 in.

600 - 800 €



173

Jeff KOONS

Né en 1955

Monkey Train (blue) – 2007

Sérigraphie et impression
jet d'encre en couleurs
Signée, datée et justifiée «AP 1/10»
(édition à 40 exemplaires + 10 AP)
94 × 76,5 cm

*Screenprint and ink;
signed, dated and justified
37 × 30.1 in.*

10 000 - 15 000 €



174

Jeff KOONS

Né en 1955

Balloon Dog (Blue) – 2002

Porcelaine émaillée
Numérotée sous la base «947/2300»
Tirage à 2300 exemplaires + 50 AP
Edition MOCA, The Museum of Contemporary
Art of Los Angeles
Dans sa boîte d'origine avec stand
Diamètre : 26 cm

*Metallic porcelain, numbered.
In its original box and plastic stand
Diameter : 10.2 in.*

5 000 - 6 000 €



175



176



177

175

Takashi MURAKAMI

Né en 1962

Nirvana – 2008

Lithographie offset en couleurs
Signée, datée et numérotée «25/300»
65 × 130 cm - encadrée

*Offset lithograph in colors;
signed, dated and numbered
25.5 × 51.1 in.*

1 500 - 2 000 €

176

Takashi MURAKAMI

Né en 1962

And Then Ichimasu Pattern – 2006

Lithographie offset en couleurs
Signé et numéroté «19/300»
Takashi Murakami Kaikai Kiki Co
Signée et numérotée «87/300»
68 × 68 cm

*Offset lithograph in colors;
signed dated
27 × 27 in.*

1 000 - 1 500 €

177

Takashi MURAKAMI

Né en 1962

White Dob – 2004

Lithographie offset en couleurs
Signée, datée et numérotée «51/300»
69 × 69 cm - encadrée

*Offset lithograph in colors;
signed, dated and numbered
27.1 × 27.1 in.*

800 - 1 200 €



178

Takashi MURAKAMI

Né en 1962

727 999 – 2016

Lithographie offset en couleurs
Signée et numérotée «97/300»
65 × 97 cm - encadrée

*Offset lithograph in colors;
signed and numbered
25.5 × 38.1 in.*

1 000 - 1 500 €



179



180



181



182

179

YUE Minjun

Né en 1962

**Untitled (Smile-ism n° 15)
2006**

Lithographie en couleurs
Signée et numérotée «7/45»
Museum Collections Editions,
USA
89,5 × 110,5 cm

*Lithograph in colors;
signed and numbered
35.03 × 43.3 in.*

1 500 - 2 000 €

180

YUE Minjun

Né en 1962

**Untitled (Smile-ism n° 7)
2006**

Lithographie en couleurs
Signée et numérotée «7/45»
Museum Collections Editions,
USA
89,5 × 110,5 cm

*Lithograph in colors;
signed and numbered
35.03 × 43.3 in.*

1 500 - 2 000 €

181

YUE Minjun

Né en 1962

**Untitled (Smile-ism n° 4)
2006**

Lithographie en couleurs
Signée et numérotée «7/45»
Museum Collections Editions,
USA
89,5 × 110,5 cm

*Lithograph in colors;
signed and numbered
35.03 × 43.3 in.*

1 500 - 2 000 €

182

YUE Minjun

Né en 1962

**Untitled (Smile-ism n° 5)
2006**

Lithographie en couleurs
Signée et numérotée «7/45»
Museum Collections Editions,
USA
89,5 × 110,5 cm

*Lithograph in colors;
signed and numbered
35.03 × 43.3 in.*

1 500 - 2 000 €



183

JIANGUO SUI

Né en 1956

**Dinosaure rouge /
Made in China – 2002**

Résine polyester peinte
Signature et numérotation
moulées «248/1000»
Edition Galerie Loft, Paris
63 × 99 × 36 cm

*Polyester resin;
signed and numbered
24.80 × 38.97 × 14.17 in.*

1 500 - 2 000 €

183



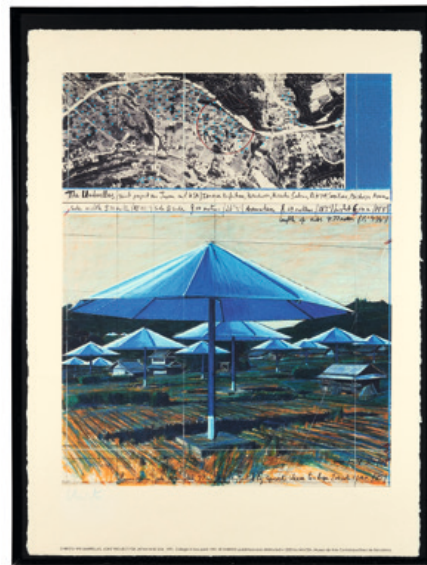
184



185



186



187

184
CHRISTO
 1935-2020
 Projet Champs-Élysées
 1969
 Lithographie en couleurs
 sur Vélin d'Arches
 Épreuve d'artiste signée
 48 × 66 cm
 Edition Jacques Putman
 pour Prisunic
 Imprimerie Clot,
 Bramsen & Georges

*Lithograph in colors;
 signed artist's proof
 18.8 × 25.9 in.*

1 500 - 2 000 €

185
CHRISTO
 1935-2020
 Projet pour l'emballage
 de l'école militaire de Paris
 1970
 Lithographie en couleurs
 sur Vélin d'Arches
 Épreuve d'artiste signée
 65 × 48,5 cm
 Edition Jacques Putman
 pour Prisunic
 Imprimerie Clot,
 Bramsen & Georges

*Lithograph in colors;
 signed artist's proof
 25.5 × 18.8 in.*

1 500 - 2 000 €

186
CHRISTO
 1935-2020
 The Gates Project for
 Central Park, New York
 City, 1996 – 2003
 Lithographie offset en
 couleurs
 Signée au crayon
 76,6 × 56,6 cm
*Offset lithograph in colors;
 signed
 30.16 × 22.28 in.*
 1 000 - 1 200 €

187
CHRISTO
 1935-2020
 The Umbrellas Joint Project
 for Japan and USA, 1991
 2003
 Lithographie offset
 en couleurs
 Signée
 76 × 56,6 cm - encadrée
*Offset lithograph in colors;
 signed
 29.92 × 22.28 in.*
 1 000 - 1 200 €



188



189



190



191

188
CHRISTO
1935-2020

Wrapped trees, Project
for Avenue des Champs
Elysées and The Rond
Point in Paris, 1969 – 2003

Lithographie offset
en couleurs
Signée
75,8 × 56,6 cm - encadrée

*Offset lithograph in colors;
signed*
29.84 × 22.28 in.

1 000 - 1 200 €

189
CHRISTO
1935-2020

Pont Neuf, Wrapped,
Project for Paris, 1980
2003

Lithographie offset
en couleurs
Signée
75,5 × 56,9 cm

*Offset lithograph in colors;
signed*
29.72 × 22.40 in.

1 000 - 1 200 €

190
CHRISTO
1935-2020

Surrounded Islands, Project
for Biscayne Bay, Miami,
Florida 1982 – 2003

Lithographie offset
en couleurs
Signée
76,5 × 56,5 cm

*Offset lithograph in colors;
signed*
30.12 × 22.24 in.

1 000 - 1 200 €

191
CHRISTO
1935-2020

Surrounded Islands
Project for Biscayne Bay
Greater Miami Florida
1983 – 2003

Lithographie offset
en couleurs
Signée
76,5 × 56,5 cm

*Offset lithograph in colors;
signed*
30.12 × 22.24 in.

1 000 - 1 200 €



192

Miguel BERROCAL

1933-2006

Pendentif « Micro David » – 1969/1971

Pendentif en bronze au beryl

Estampillé

Hauteur : 6,2 cm

6,5 × 2 cm

Beryl bronze pendant; stamped signature

Height : 2.44 in.

2.56 × 0.79 in.

500 - 700 €



193

Miguel BERROCAL

1933-2006

Mini Cariatide (Opus 109)

1968 - 1969

Chrome

Estampillé et numérotation gravée «4357»

Edition limitée à 8 500 exemplaires.

Hauteur : 15 cm

Chrome; engraved signature and number

Height : 5.91 in.

400 - 500 €



194

Herbert ZANGS

1924-2003

**Bijou Sculpture
« Plus Minus » – 1976**

Bronze doré et cordon
Signature et numérotation gravées
«29/50»
Pendentif : 4 x 4 cm
Sculpture : 5 x 1,7 cm

*Gilt bronze sculpture pendant engraved
signature and number
Pendant : 1.57 x .57 in.
sculpture : 1.96 x 0.39 in.*

1 000 - 1 500 €

195

Jacques MONORY

1924-2018

Bague « Bullet » – 2009

Argent et cuivre
Estampillé et numérotation gravée
«12/30»
Dans son écrin d'origine
Balle : 4 cm
Tour de doigt : 52
Poids : 18.51 gr

*An silver and copper ring; stamped
signature and engraved number
Bullet : 1.57 in.
Ring size : 52*

800 - 1 000 €





196



197



198

196
Niki de SAINT PHALLE
1930-2002

Coffret « Serpentine »
Circa 1982

Comprenant un parfum (6 ml)
et un bracelet jonc ouvrant
en métal doré et émail
Éditions Jacqueline Cochran
Inc., NY

Set with perfume and enameled
and gilt metal bracelet

800 - 1 200 €

197
Niki de SAINT PHALLE
1930-2002
Broche/Pendentif « Ange »
Circa 2000

Métal doré et émail
Estampillée
Tampon NCAF
4 × 3,6 cm

An enameled gilt metal brooch /
pendant; stamped signature
1.57 × 1.42 in.

500 - 600 €

198
Niki de SAINT PHALLE
1930-2002

Broche/Pendentif
« L'oiseau de feu »
Circa 2000

Métal doré et émail
Signature gravée
Tampon NCAF
4,2 × 5,6 cm

An enameled and gilt metal
brooch / pendant; stamped
signature.
1.65 × 2.20 in.

500 - 600 €

199
Niki de SAINT PHALLE
1930-2002

Pendentif « Nana » – 2002

Métal doré et émaillé
Estampillé, date et
copyright gravés
JNF Production
Hauteur : 8 cm
8 × 4,2 cm

An enameled and gilt metal
pendant; stamped signature,
date and copyright
Height : 3.15 in.

700 - 800 €



199



200



201



202



203

200

Niki de SAINT PHALLE

1930-2002

Pendentif « Nana » – 1999

Métal doré et émaillé
Estampillé et daté
Edition Flammarion
Hauteur : 8 cm

*An enameled and gilt metal
pendant; stamped signature
and date
Height : 3.14 in.*

600 - 800 €

201

Niki de SAINT PHALLE

1930-2002

**Flacon aux 2 serpents
First Edition – 1982**

Verre, métal doré et résine
Estampillé
Dans sa boîte d'origine
Hauteur : 7,5 cm

*Glass, gilt metal and resina;
stamped signature
Height : 2.75 in.*

200 - 400 €

202

Niki de SAINT PHALLE

1930-2002

**Flacon aux 2 serpents
First Edition – 1982**

Verre, métal doré et résine
Estampillé
Dans sa boîte d'origine
Hauteur : 11 cm

*Glass, gilt metal and resina;
stamped signature
Height : 4.33 in.*

200 - 400 €

203

Niki de SAINT PHALLE

1930-2002

**Flacon aux 2 serpents
First Edition – 1982**

Verre, métal doré et résine
Estampillé
Dans sa boîte d'origine
Hauteur : 9 cm

*Glass, gilt metal and resina;
stamped signature
Height : 3.54 in.*

200 - 400 €



204



205



206



207

204

Keith HARING

1958-1990

Broche « Crawling Baby »
Circa 1985

Plexiglass et métal
Estampillée
3,2 × 4,5 cm

*A plexiglas and metal brooch;
stamped signature
1.26 × 1.77 in.*

300 - 400 €

205

Keith HARING

1958-1990

Broche « Crawling Baby »
Circa 1985

Plexiglass et métal
Estampillée
3,2 × 4,5 cm

*A plexiglas and metal brooch;
stamped signature
1.26 × 1.77 in.*

300 - 400 €

206

Sonia DELAUNAY

1885-1979

Sac du Soir Contrepoint
Circa 1975-80

Cuir, vernis noir et gros
grain à décor géométrique
rouge, blanc et gris
Signature sérigraphiée
Edition Artcurial, Paris
19 × 23 cm

*Leather, patent leather and
grosgrain; printed signature
with manufacturer's mark
ARTCURIAL PARIS on a label
7.48 × 9.06 in.*

1 200 - 1 500 €

207

Raymond HAINS

1926-2005

Pendentif « Allumette »
2005

Argent et émail
Numérotation gravée «89/100»
Editions GEM, Montebello
Giancarlo
Hauteur : 7,3 cm
Poids : 12,51 gr

*An enamelled silver pendant;
numbered
Height : 2.87 in.*

1 200 - 1 500 €



208



209



210



211

208
ARMAN
 1928-2005

Broche « Tubes de peinture »
 1996

Métal argenté et email
 Estampillée, datée
 et copyright
 6 x 4 cm

*An enamelled and white
 metal body brooch;
 stamped signature,
 date and copyright
 2.36 x 1.57 in.*

600 - 800 €

209
ARMAN
 1928-2005

Broche « Tubes de peinture »
 1996

Métal argenté et émail
 Estampillée, datée
 et copyright
 6 x 4 cm

*An enamelled and white
 metal body brooch; stamped
 signature, date and
 copyright
 2.36 x 1.57 in.*

600 - 800 €

210
Jean COCTEAU
 1889-1963

Broche « Poisson » – 2001

Métal argenté et émail
 Estampillée
 Poids : 16 gr
 5,4 x 2,6 cm

*An enamelled white metal
 brooch; stamped signature
 2.13 x 1.02 in.*

100 - 150 €

211
ARMAN
 1928-2005

Collier « Tubes de peinture »
 2001

Métal argenté et email
 Estampillé, daté
 et copyright
 Tube : 3,4 cm
 Diamètre : 14 cm

*An enamelled and white
 metal body necklace;
 stamped signature,
 date and copyright
 Tube : 1.33 in.
 Diameter : 5.5 in.*

1 000 - 1 500 €



212

212
Arnaldo POMODORO

Né en 1926

Chaîne – 1981

Vermeil
 Estampillée et numérotation gravée
 «60/150»
 Edition Artcurial, Paris
 Longueur : 68 cm

*Vermeil necklace;
 stamped signature and engraved number
 Length : 26.77 in.*

1 000 - 1 500 €



213

213
Jean MAHIE
 Bracelet « Charming Monster »
 Circa 1980

Or 18k
 Signature incisée
 Poinçon hibou et de l'artiste.
 Tour : 15 cm
 Poids : 8 gr

*Gold 18k bracelet;
 incised signature.*

800 - 1 000 €



214

214
Jean MAHIE

Pendentif

Or 18k
 Numérotation gravée «56/5»
 Poinçon tête d'aigle et de l'artiste
 Poids : 19,85 gr
 4,10 × 2,40 cm

*Gold 18k pendant;
 engraved number
 1.61 × 0.94 in.*

600 - 800 €



215



216



217

215
Giorgio de CHIRICO

1888-1978

Pendentif « Petite Muse » – circa 1986

Bronze doré
Estampillé et numérotation gravées
«144/250»
Edition Artcurial, Paris (tampon)
Dans sa boîte d'origine
Hauteur : 7,7 cm (pendentif)

Un certificat sera remis à l'acquéreur.

*Gilt bronze pendant; stamped
signature and engraved number
Height : 3.03 in. (pendant)*

1 500 - 2 000 €

216
José-Luis SANCHEZ

Né en 1926

Pendentif Ondina – 1987

Or 18k et Lapis-lazuli
Estampillée et numérotation gravée
«14/30»
Poinçon tête d'aigle
Edition Artcurial, Paris
Poids : 36,74 gr

Un certificat sera remis à l'acquéreur

*18K Gold and Lapis-lazuli pendant;
engraved signature and number;
in its original box*

600 - 800 €

217
CÉSAR

1921-1998

Compression Arthus Bertrand – 1985

Bronze doré
Estampillé et numérotation gravée
«201/400»
6 x 2 x 2 cm

Cette œuvre est enregistrée dans les
Archives de Madame Denyse Durand-Ruel
sous le n°7866

*Gilt bronze; stamped signature
and engraved number
2.36 x 0.78 x 0.78 in.*

1 000 - 1 500€



218

CÉSAR

1921-1998

Stylo Plume – 1995

Etain argenté
Signé en creux
Exemplaire «B0684/1000»
Editeur Azygos
Dans son coffret d'origine en velours noir
Longueur: 15,3 cm

Sculpture Pen, a refillable ink pen in silvery tin, engraved signature and number. In its case Length : 6 in.

500 - 600 €



219

SHEAFFER

Black & Targa

Deux stylos plume.
Le premier BLACK en résine noire et attributs plaqués or, embouts plats. Capuchon vissant. Plume fine. Système de remplissage à cartouche ou convertisseur. Sans écrin.
Le TARGA en acier à finition marron glacé, attributs plaqués or. Capuchon vissant. Plume fine en or 14k. Système de remplissage à cartouche ou convertisseur. Sans écrin.
Microrayures. L'agrafe du TARGA légèrement tordue.
Long. ouverts : 12,2 cm et 12,1 cm
Long. fermés : 13,2 cm et 13,7 cm

Sheaffer - Black fountain pen in black resin and gold-plated details, and targa fountain pen in brown steel with gold plated details

180 - 220 €

220

PARKER

75

Stylo plume en or jaune 14k à décor d'un très fin quadrillage, garnitures plaquées or. Fermeture du capuchon par encliquetage. Plume en or 14k XF. Plume tordue. Stylo encre mais bel état. Sans écrin.

Long. ouvert : 11,8 cm
Long. fermé : 12,8 cm
Poids brut total : 12,2 g

PARKER - SOLID GOLD 14K FOUNTAIN PEN

300 - 500 €

222

Pierre LEFEBVRE

Bambou

Stylo bille façon bambou des années 1950, en or jaune 18k, réalisé par le célèbre joaillier parisien Pierre LEFEBVRE, suivant un modèle réalisé pour la Maison HERMES. Poinçons à la tête d'aigle et d'orfèvre sur toutes les parties composant le stylo. Marqué «DEPOSE».

Petits coups, microrayures. Sans écrin.
Poids brut : 37,6 g
Long. : 13,3 cm
Diam. : 1,3 cm

Pierre LEFEBVRE célèbre joaillier parisien a notamment travaillé pour les Maisons CARTIER et HERMES, ainsi que pour des marques de stylos afin de leur fournir des modèles en or ou argent.

Solid gold 18K ballpoint pen in the form on bambou by Pierre Lefebvre

1 000 - 1 500 €

221

BIC

Vermeil

Légendaire stylo de la marque BIC en version tout vermeil, argent 925 doré, la marque inscrite sur la plaquette apposée sur le côté de l'une des faces du corps du stylo.

Microrayures. Sans écrin.
Long. ouvert : 14,5 cm
Long. fermé : 15,8 cm
Poids brut total : 46 g

Bic - the most famous ballpoint pen in the world in gold plated silver

400 - 600 €

223

S.T. DUPONT

Stylo plume plaqué or à décor de lignes irrégulièrement espacées, agrafe plate sur ressort, haut du capuchon siglé, bague gravée du nom de la marque. Fermeture du capuchon par encliquetage. Plume en or de deux tons 18k, taille M. Petits chocs, micro-rayures et très légers sauts de plaquage. Dans un écrin en bois laqué noir et une sur-boîte d'un autre stylo.

Long. ouvert : 12,7 cm
Long. fermé : 14,2 cm

S.T. Dupont - gold plated fountain pen

150 - 200 €



220



221



222



223





224

WATERMAN

42 Continental safety

Stylo à plume rentrante datant des années 30 en ébonite noire, recouvert d'un habillage Continental italien en doublé or représentant des arabesques florales. Sur la bague du capuchon est gravé : «Waterman's Ideal 18 KR» (Karats Reinforced). L'embout plat du corps est gravé du nombre 42. Plume Waterman en or accidentée, marquée WATERMAN'S IDEAL REC.U.S. PAT OFF.

Système de remplissage au compte-gouttes.

Plume accidentée, quelques petits coups sur les parties lisses plaquées or, petit manque d'or sur la bague du capuchon et sur la partie lisse du corps.

Dans son écrin en bois recouvert de papier imitant la peau de crocodile brun. Accidents et manques.

Long. ouvert : 11,9 cm

Long. fermé : 12 cm

On joint un porte-mine à habillage filigrée doublé or 18KR à décor floral, à système télescopique, portant un anneau mobile.

Accident à la sortie de mine.

Long. : 8 cm

Waterman - 42 continental safety gold-filed fountain pen with retractable nib. Joined a gold-filed pencil

600 - 800 €

225

SHEAFFER

Nostalgia

Stylo plume en résine noire et habillage filigrée en or jaune 14k, embouts plats. Capuchon vissant. Plume en or 14k.

Remplissage cartouche.

Petits chocs et microrayures, manque la pastille blanche sur l'agrafe. Sans écrin.

Long. ouvert : 11,7 cm

Long. fermé : 13,3 cm

Réplique d'un modèle des années 1920.

Sheaffer - nostalgia fountain pen, 14K solid gold filigrée over black acrylic Cap and Barrel.

400 - 600 €





226

WATERMAN

C/F

Parure CF (Cartridge Filler) composée d'un stylo plume et d'un stylo bille plaqués or à décor grain d'orge, attributs plaqués or. Fermeture du capuchon du stylo plume par encliquetage. Plume fine en or 18k. Système de sortie de bille par quart de tour.

Dans son écrin en feutre beige, avec son livret d'entretien.

Accident à la partir dorée du bloc plume.

Stylo plume :

Long. ouvert : 12,1 cm

Long. fermé : 13,5 cm

Stylo bille :

Long. : 13,3 cm

On joint un stylo bille CONCORDE plaqué or à décor ligné. Système de sortie de mine par bouton poussoir. Accident à la sortie de mine.

Long. : 13,6 cm

Waterman - CF gold plated set of fountain pen and ballpoint pen. Joined a Concorde ballpoint pen

120 - 150 €

227

PARKER

Sonnet Mono

Stylo bille plaqué or à motif chevron guilloché, attributs plaqués or. Système de sortie de mine par quart de tour.

Microrayures.

Dans une housse en cuir noir Parker.

Long. : 9,9 cm

Parker - Sonnet Monoblock gold-plated ballpoint pen

50 - 80 €



HAN WU-TI
LIMITED EDITION 88



漢
武
帝

MONTBLANC

MONTBLANC

Han Wu-Ti (2002)

N° 54/88

Stylo plume de la collection «Artisans» édité en 2002 en 88 exemplaires en l'honneur de l'Empereur Han Wu-Ti, en laque précieuse noire et or jaune 18k, une plaquette de nacre donnant le nom de l'Empereur en idéogrammes insérée dans le corps du stylo, le capuchon orné d'un médaillon en or jaune gravé du portrait de l'Empereur Wu-Ti, le haut du capuchon serti de deux petits diamants taillés en brillant, le sommet comportant l'étoile de la marque en nacre. Fermeture du capuchon par vis. Plume en or jaune 18k gravée d'un dragon à cinq griffes et datée 2002. Remplissage à piston. Microrayures. Frottements sur les parties en or lisse. Dans son écrin avec ses papiers, sa boîte et son cartonnage.
Long. ouvert : 12 cm
Long. fermé : 14 cm

Han Wu-Ti ou Han Wudi, de son nom personnel Liu Che, est né en 157 et mort en 87 av. J.C. Il est le septième empereur de la dynastie Han de Chine, régnant à partir du 9 mars 141 av. J.-C. et jusqu'à sa mort. Il est considéré, avec les empereurs Tang Taizong et Kangxi comme l'un des plus grands empereurs de l'histoire de la Chine.

Montblanc - Han Wu Ti Solid 18K Gold and Black Enamel Fountain Pen

6 000 - 8 000 €

229

MONTBLANC

Boheme

Stylo à plume rétractable de petite taille, corps et capuchon en résine noire, capuchon surmonté de l'étoile blanche. Attributs plaqués or, capuchon vissant pouvant se fixer à l'arrière du stylo plume. Plume en or 14k. Remplissage cartouche. Rayures, accidents au capuchon. Sans écrin.
 Long. ouvert : 11 cm
 Long. fermé : 11 cm

Montblanc - Boheme Fountain pen in black resin and gold plated details with retractable nib

120 - 150 €

230

CARTIER

Louis Cartier N° 023889

Stylo plume, corps en métal laqué noir et capuchon plaqué or à décor de godrons, bloc plume et extrémité du corps en plaqué or, fini par un cabochon d'onyx. Capuchon vissant. Plume or 18k bicolore moyenne. Remplissage cartouche. Microrayures. Sans écrin, avec une pochette en suédine de la Marque.
 Long. ouvert : 13 cm
 Long. fermé : 14,2 cm

En 1995, CARTIER lance le Louis CARTIER pour rivaliser en qualité, en confort et en luxe avec les meilleurs Maisons d'instruments d'écriture.

CARTIER - Louis CARTIER black lacquered and gold plated fountain pen

350 - 500 €

231

MONTBLANC

LeGrand

Stylo roller Meisterstück LeGrand, en résine noire et attributs plaqués or. Capuchon à vis. Finement gravé sur le côté du capuchon B.C. Bel état. Avec trois recharges Rollerball supplémentaires et un écrin. Peut être équipé d'une recharge feutre.
 Long. ouvert : 12,8 cm
 Long. fermé : 14,5 cm

Montblanc - The Meisterstück LeGrand Rollerball pen in black resin with gold-plated details.

280 - 350 €



229



230



231

232

MONTBLANC

164

Stylo bille Meisterstück, en résine noire et attributs plaqués or, gravé sur le côté du capuchon FRANCK LAYEC. Sortie de bille par quart de tour. Frottements et rayures. Avec un écrin. Long. totale : 15 cm.

MONTBLANC - THE MEISTERSTÜCK 164 BALLPOINT PEN IN BLACK RESIN WITH GOLD-PLATED DETAILS.

120 - 180 €

233

MONTBLANC

146

Stylo plume Meisterstück 146 en résine noire et attributs plaqués or, capuchon vissant. Plume en or jaune 18k, taille moyenne. Système de remplissage à piston, fenêtre transparente de visualisation du niveau d'encre non striée. Rayures et microrayures. Avec un écrin. Long. ouvert : 12,3 cm Long. fermé : 14,1 cm

Montblanc - 146 fountain pen in black precious resin with gold-plated details.

250 - 350 €

234

MONTBLANC

149

Stylo plume Meisterstück en résine noire et attributs plaqués or. Capuchon vissant. Plume en or 18k en partie rhodiée, taille fine. Remplissage à piston, fenêtre de niveau d'encre transparente et striée. Bel état. Avec un écrin. Long. ouvert : 13,1 cm Long. fermé : 14,6 cm

Montblanc - The Meisterstück 149 fountain pen in black resin with gold-plated details.

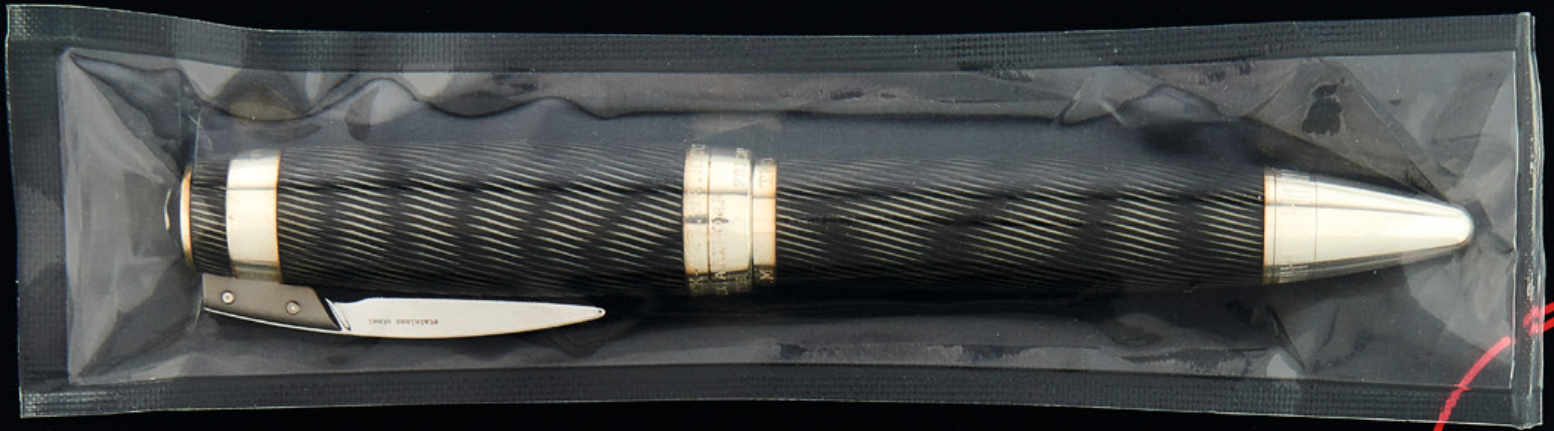
350 - 450 €



232

233

234



**MONT
BLANC** 

235

MONTBLANC

Alfred Hitchcock (2011)
N° 2878/3000

Stylo plume à l'état neuf de la collection «Great Characters» sorti en édition limitée en 2011 à 3000 exemplaires (n°2878), en hommage au réalisateur américain. Corps et capuchon en celluloïd gris anthracite et attributs en argent, l'agrafe en acier inoxydable comme une lame de couteau. Le film Psycho (Psychose, 1960) a inspiré l'agrafe en forme de couteau. Les inscriptions portées sur la bobine de ce film mythique sont reproduites sur les bagues du corps et du capuchon. La celluloïde du corps du stylo est gravée d'un motif complexe représentant l'effet de vertige du film Vertigo (Sueurs froides, 1958). Les 53 rainures sur l'embout du corps du stylo rappellent les 53 films du cinéaste. Capuchon vissant. Plume or 18k taille moyenne. Remplissage piston.

Dans son coffret spécifique complet de ses accessoires et papiers. Avec boîte et sur-boîte.

Stylo à l'état neuf, encore dans son étui plastique scellé.

Long. fermé : 14,2 cm

Dim. de la sur-boîte : 6 x 22 x 25 cm

*MONTBLANC - GREAT CHARACTERS COLLECTION
ALFRED HITCHCOCK FOUNTAIN PEN*

2 000 - 3 000 €

236

MONTBLANC

149

Stylo plume légendaire de la série Meisterstück dans sa taille 149, en résine noire, attributs plaqués or. Capuchon à vis. Plume en or 18k de deux tons. Système de remplissage à piston avec fenêtre non striée sur le corps du stylo pour vérifier le niveau d'encre. Microrayures. Sans écrin.

Long. ouvert : 13,1 cm

Long. fermé : 14,7 cm

*Montblanc - the Meisterstück 149
fountain pen in black precious resin
with gold-plated details.*

300 - 500 €



john lennon

IMAGINE



237

MONTBLANC Edition Spéciale

John Lennon (2010)

Stylo plume en résine noire finement rainurée de sillons, l'agrafe en platine représentant un manche de guitare. Capuchon vissant. Plume moyenne en or 18k gravée du symbole de la paix et datée 2010. Système de remplissage à piston. Dans son coffret avec disque et papiers, sur-boîte. Etat neuf, avec scotch de protection sur le bloc-plume.
Long. ouvert : 13,5 cm
Long. fermé : 14,7 cm

Stylo plume sorti en 2010 pour célébrer le 70^e anniversaire de la naissance du membre des Beatles.

*Montblanc - Special edition John Lennon
Fountain pen in black resin / vinyl
and platinum - plated details*

500 - 800 €

238

MONTBLANC

The Beatles

Stylo roller de la collection «Great Characters» reprenant la mythique pochette de l'album Sgt. Pepper's Lonely Hearts Club Band. Il est recouvert de laque à rayures polychromes et d'acier finition ruthénium. Le cône est inspiré par le bouton de la table de mixage du célèbre studio d'Abbey Road, tandis que le sommet du capuchon en évoque le microphone. Sur l'agrafe sont reprises les moustaches des quatre membres du groupe. Fermeture du capuchon par vis. Petits coups et rayures au capuchon, petit coup sous la pointe du roller. Sans son écran mais avec un étui en feutre gris.
Long. ouvert : 12,3 cm
Long. fermé : 14,2 cm

*Montblanc - great characters collection
the Beatles Lacquered rollerball pen*

350 - 450 €



239

CARTIER

Art Deco N° H4861

Stylo bille de forme évasée en résine noire, anneau marqué Cartier plaqué palladium, clip droit et plat plaqué platine, le haut du capuchon orné d'un cabochon de résine rouge. Mécanisme de sortie de bille par quart de tour. Dans son écrin. Très bel état. Long. totale : 12,8 cm

Cartier - Art Deco ballpoint pen

200 - 300 €

240

FRED

Stylo bille deux couleurs

En argent à décor torsadé. Système de sortie de mine par quart de tour. Microrayures. Dans son écrin d'origine. Long. : 13,6 cm Poids brut : 24,3 g

Fred - Silver two colour pointball pen

250 - 300 €

241

MONTBLANC

Lorenzo di Medici (1992) N° 1707/4810

Stylo plume de la série «Patrons of Art» commercialisée en 1992 en série limitée à 4810 exemplaires (n°1707). Corps octogonal en argent 925 ciselé et résine noire. Capuchon vissant. Plume fine en or 18k de deux tons. Système de remplissage à piston, avec lucarne transparente striée pour situer le niveau d'encre. Dans son écrin. Microrayures sur le stylo, écrin portant des coups et des rayures. Long. ouvert : 12,4 cm Long. fermé : 14 cm Poids brut total : 42,1 g

Première série limitée de la collection Mécènes sortie en 1992 dédiée à cette famille aristocratique de Florence, véritable dynastie, qui, pendant des générations, influença la culture et les arts.

*Montblanc - Patrons of art collection
Lorenzo di Medici fountain pen in silver*

1 800 - 2 500 €

242

MONTBLANC

161 LeGrand argent

Stylo bille modèle «161 LeGrand» de la collection Meisterstück entièrement en argent 925 gravé de chevrons, cabochon en nacre au sommet, agrafe ornée d'un diamant, attributs en métal argenté. Ouverture par quart de tour. Très bel état, micro-rayures. Sans écrin. Long. totale : 14,9 cm Poids brut total, sans recharge : 55 g

Montblanc - 161 Legrand silver ballpoint pen

600 - 800 €

243

PARKER

Duofold centennial

Stylo roller en argent 925 à décor de godrons, embouts en résine noire, avec la pastille «Parker Duofold» sur le plat du capuchon, attributs plaqués or jaune, capuchon vissant. Très bel état. Sans écrin. Long. ouvert, sans la mine : 12 cm Long. fermé : 13 cm Poids brut : 38,2 g

Parker - Centennial duofold silver rollerball pen

300 - 500 €

244

OMAS

Imagination (2005) N°592/905

Stylo plume en argent 925 de forme profilée et de section triangulaire, en série limitée à 905 exemplaires, entièrement gravé de formules de la théorie de la relativité et de la théorie quantique, dans des lignes rompues laquées noir. Fermeture du capuchon par encliquetage. Plume en or 18k, taille fine. Remplissage piston. Très bel état, microrayures. Sans écrin. Long. ouvert : 13 cm Long. fermé : 15 cm Poids brut total : 91 g

Omas - Imagination silver fountain pen

600 - 800 €



239



240



241



242



243



244

MONTBLANC

100 Years (2006)

N° 007/100

Stylo plume d'exception de la collection «Soulmakers for 100 years» pour célébrer les 100 ans de la marque, limité à seulement 100 exemplaires (n° 007). Sur la base du plume 146, habillage en or blanc 18k ciselé de l'étoile Montblanc, avec des inserts de bandes d'ivoire de mammoth, bague en or rose, un diamant taillé en forme d'étoile est inséré dans un globe au sommet du capuchon. Fermeture du capuchon par vis. Plume spécifique en or blanc et or jaune 18k datée 2006. Remplissage à piston et fenêtre transparente striée permettant de situer le niveau d'encre.

Etat neuf, jamais encré.

Avec son écrin et ses papiers, sa boîte et son cartonnage.

Long. ouvert : 12,4 cm

Long. fermé : 14,7 cm

Montblanc - Soulmakers for 100 years 18K solid white gold & mammoth ivory limited edition 100 fountain pen

8 000 - 12 000 €

**MONT
BLANC**



Penmakers for
100
years

Limited Edition



246



247



246

MONTBLANC

Starwalker

Stylo roller à décor de lignes horizontales, finition en ruthénium. Capuchon vissant.

Bel état. Avec un écrin.

Long. ouvert : 12,5 cm

Long. fermé : 14 cm

Montblanc - The Starwalker roller ball pen in grey ruthenium

150 - 250 €

247

MONTBLANC

Starwalker Doue

Stylo feutre fin en résine noire, capuchon et bout du corps du stylo platinés, l'emblème Montblanc en suspension dans le sommet transparent du capuchon. Fermeture du capuchon par vis. Dans son écrin avec le guide d'usage. Très bel état.

Long. ouvert : sans la mine : 12,2 cm

Long. fermé : 13,9 cm

Montblanc - Black resin Starwalker Doue fineliner pen

300 - 500 €

WATERMAN**Edson black diamond
N° 001385 & 001616**

Parure composée d'un stylo plume et d'un roller. Corps en résine de couleur anthracite, capuchon plaqué platine à finition satinée. Fermeture par encliquetage. Plume en or 18k rhodiée. Système de remplissage à cartouche ou convertisseur.

Très bel état, avec un écrin qui n'est pas celui du modèle.

Stylo plume :

Long. ouvert : 13,1 cm

Long. fermé : 15,2 cm

Roller :

Long. ouvert : 13,2 cm

Long. fermé : 15,2 cm

Waterman - Edson black Diamond fountain pen and rollerball pen set

600 - 900 €





249

WATERMAN

Exception argent N°00154 & 00061

Parure composée d'un stylo plume et d'un stylo bille, dans un format Large, de section quadrangulaire, entièrement habillés d'argent 925 avec attributs rhodiés. Fermeture du capuchon par encliquetage. Plume en or 18k rhodiée, système de remplissage à cartouche. Très bel état, microrayures. Dans un écrin de la marque.

Stylo plume :
Long. ouvert : 13,2 cm
Long. fermé : 14,2 cm
Stylo bille :
Long. : 13,7 cm

*Waterman - Exception silver fountain pen
and rollerball pen set*

800 - 1 200 €



250

MONTEGRAPPA

Micra Diamant

Stylo plume de la collection Micra Diamant en résine bleu ciel nacré et attributs en argent. La bague du capuchon est sertie d'un anneau de diamants (0.27 cts). Capuchon vissant. Plume en or 18k moyenne. Remplissage cartouche.

Dans son écrin d'origine avec papiers, avec sa sur-boîte.

Petits coups sur le capuchon.

Long. ouvert : 10,2 cm

Long. fermé : 11,2 cm

Montegrappa - nice fountain pen in sky blue resin

250 - 350 €



251

MONTEGRAPPA

Dragon (1995) N° 771/1912

Stylo plume série limitée sortie en 1995 à 1912 exemplaires (n° 771).

Sur le corps et le capuchon sont enroulés deux dragons en argent avec des yeux en rubis, celluloïd marbré gris/noir. Capuchon vissant.

Plume en or 18k fine.

Remplissage piston.

Le clip est représenté par la queue du dragon. Microrayures.

Sans écrin, mais avec les papiers et sa pochette en suédine noire.

Long. ouvert : 12,9 cm

Long. fermé : 14,3 cm

Montegrappa - Silver Dragons on grey marble acrylic fountain pen

900 - 1 200 €



Miles Davis



**MONT
BLANC** 

MONTBLANC

Miles Davis (2016)

N° 1180 / 1926

Stylo roller de la collection «Great Characters», en édition limitée à 1926 exemplaires en hommage au jazzman et trompettiste de talent Miles Davis (1926-1991). Entièrement platiné, sa forme générale est inspirée de la trompette, jusqu'à l'agrafe qui reprend les trois pistons de l'instrument, et le bout du corps en forme lui-même de piston à cône bleu qui rappelle l'embouchure HEIM qu'il utilisait et le titre de l'album jazz «Kind Of Blue». Le capuchon, à vis, est finement gravé d'instruments de jazz-band, tandis que le corps fait référence aux différents dates marquantes de l'évolution du jazz. Le chiffre de 2006 est gravé à côté d'une étoile sertissant un diamant, en référence à l'année d'intronisation de l'artiste au Rock and Roll Hall of Fame and Museum.

Avec son écrin, complet de son livret, avec une recharge. Boite et cartonnage. Superbe état.

Long. ouvert : 11,8 cm

Long. fermé : 14,5 cm

Cette édition Great Characters Miles Davis rend hommage à l'un des musiciens de jazz les plus innovants et les plus influents de tous les temps : Miles Dewey Davis. Il était non seulement un trompettiste au son extraordinaire, mais également un pionnier de presque toutes les phases du jazz américain d'après-guerre. L'édition est limitée à 1926 pièces en référence à son année de naissance.

*Montblanc - great character Miles Davis
platinum-coated rollerball pen*

2 200 - 2 500 €



253

254

253

Conway STEWART

Romanoff
N° 402/1547

Somptueux stylo plume rendant hommage à la dynastie des Romanoff, série limitée à 1547 pièces, en argent finement ciselé rappelant le travail de Fabergé, émail blanc nacré sur le corps et le capuchon avec l'aigle à deux têtes, emblème de la famille impériale. Sur le haut du capuchon, trois anneaux blanc, bleu et rouge, représentant les couleurs du drapeau Russe, avec sur l'embout plat en argent la gravure de l'Aigle Russe Impériale. Capuchon vissant. Plume or 18k moyenne. Remplissage piston.

Microrayures. Sans écrin.
Long. ouvert : 13 cm
Long. fermé : 14,4 cm

Conway Stewart - Romanoff fountain pen in lacquered silver

600 - 800 €

254

MONTEGRAPPA

Classical Greece (2004)
N° 0419/1169

Stylo plume de la série limitée sortie en 2004 en 1169 exemplaires (n°0419), en celluloid bleu marbré, à son extrémité une image miniature d'une carte ancienne du Péloponnèse, réalisée à la main en émail. Bloc plume et garnitures en argent 925. Le capuchon en argent prend la forme d'une colonne de temple grec, sans agrafe, vissant. Plume en or bicolore 18 carats, taille M, gravée de la flamme olympique. Système de remplissage à piston.

En très bel état, une marque sur le bloc plume.

Long. ouvert : 14 cm
Long. fermé : 15,1 cm
Poids brut total : 92 g

Dans son écrin d'origine en forme de base de colonne antique, comprenant un support porte-plume en verre de Murano transparent orné d'un petit cabochon d'émail bleu et les papiers du stylo. Avec son cartonage.

Accident au cartonage, légère détérioration du capitonnage intérieur de l'écrin.

Le nombre d'exemplaires (1169) correspond au nombre d'années écoulées entre le premier des Jeux Olympiques (776 av. JC) et le dernier (393 ap. JC).

Montegrappa - classical Greece limited edition fountain pen in blue celluloid and silver

800 - 1200 €

255

MONTBLANC

Jules Verne (2003)

N° 11046/18500

Stylo plume de la collection «Ecrivains» en hommage à Jules Verne, sorti en 2003 à 18500 exemplaires, en laque d'un bleu éclatant sur un fond guilloché vague, attributs plaqués platine. Capuchon vissant. Plume large en or 18k et gravée d'un casque de scaphandrier en référence au roman 20000 lieues sous les mers et datée 2003.

Remplissage piston.

Microrayures. Sans écrin.

Long. ouvert : 12,7 cm

Long. fermé : 14,3 cm

Montblanc - Writers collection Jules Verne bright blue lacquered fountain pen with platinum-plated mountings
500 - 700 €



256

S.T. DUPONT -

William Shakespeare

N° 0035/1564

Stylo roller en édition limitée à 1564 exemplaires (N°0035) recouvert de laque brun, attributs plaqués or. Le capuchon en laque naturelle pailletée reproduit un manuscrit de l'auteur. Le haut du capuchon est orné du crâne de Yorick (Hamlet). Le corps du stylo reprend la signature de Shakespeare. Fermeture par encliquetage.

Très bel état. Dans son superbe écrin en bois laqué noir, avec ses papiers.

Long. ouvert : 12,3 cm

Long. fermé : 14,5 cm

Le nombre d'exemplaires correspond à la date d'anniversaire du dramaturge.

S.T. Dupont- William Shakespeare Lacquered rollerball pen

700 - 900 €



255

256

ARTCURIAL



Eckart MUTHESIUS
Console-étagère murale - circa 1930
Alpaca et verre
Provenance :
Bibliothèque de la résidence
"Manik Bagh" : Palais du Maharadjah
d'Indore, État de Mahratta, Inde
Estimation : 250 000 - 300 000 €

ART DÉCO / DESIGN

Vente aux enchères :
Lundi 31 mai 2021 - 16h
7 Rond-Point
des Champs-Élysées
75008 Paris

Contact :
Sabrina Dolla
+33 (0)1 42 99 16 40
sdolla@artcurial.com
www.artcurial.com

ARTCURIAL



ABOUDIA (né en 1983 - Côte d'Ivoire)
Sans titre
Technique mixte et collages sur toile
120 x 140 cm

Estimation 50 000 - 80 000 €



Jeremiah QUARSHIE (né en 1985 - Ghana)
Mabel et Akuyo, Yellow is the colour of water series, 2016
Acrylique sur toile
150 x 120 cm

Estimation : 8 000 - 12 000 €

ART CONTEMPORAIN AFRICAIN

En partenariat avec

ASPIRE
ART AUCTIONS

Vente aux enchères :

Mardi 15 juin 2021 - 14h30

7 Rond-Point
des Champs-Élysées
75008 Paris

Contact :

Christophe Person
+33 (0)1 42 99 20 34
cperson@artcurial.com

www.artcurial.com

ARTCURIAL



Jesús Rafael SOTO (1923-2005)
Escritura para Getulio Alviani - 1974
Acrylique, fils de nylon et tiges de métal sur panneau
102,50 × 200 × 13 cm
Estimation : 280 000 - 350 000 €

ART MODERNE & CONTEMPORAIN

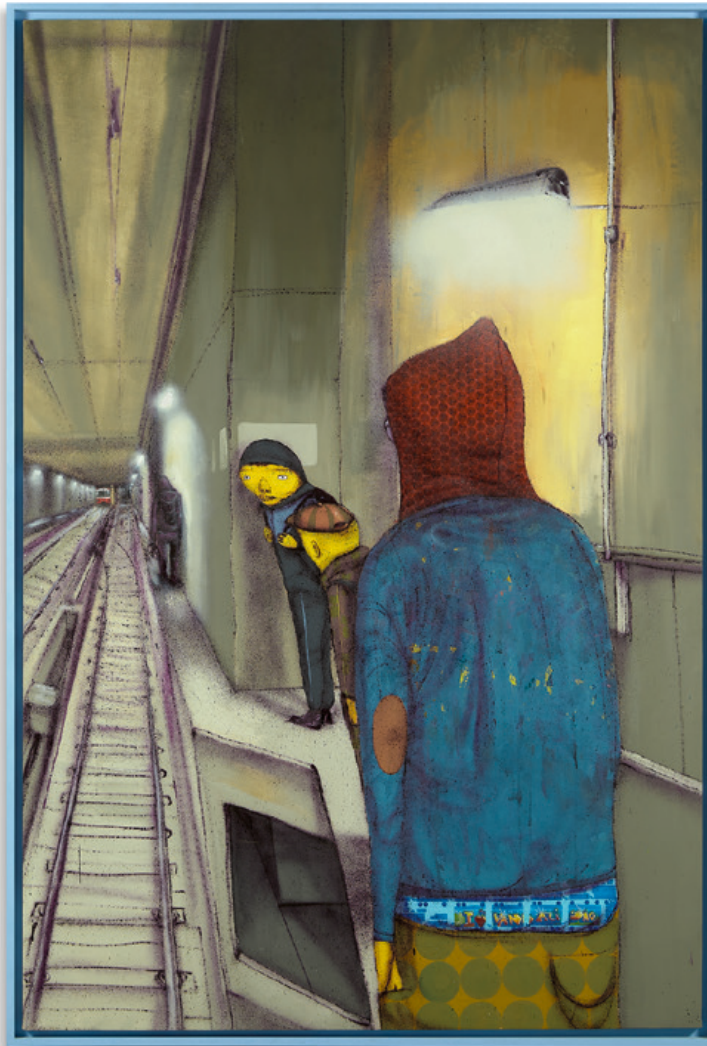
Vente du jour & vente du soir

Ventes aux enchères :
Lundi 28 & mardi 29 juin 2021

7 Rond-Point
des Champs-Élysées
75008 Paris

Contact :
Vanessa Favre
+33 (0)1 42 99 16 13
vfavre@artcurial.com
www.artcurial.com

ARTCURIAL



OS GEMEOS (Brésiliens - Nés en 1974)
Untitled - 2007

Technique mixte sur toile
215,50 × 145 cm

Estimation : 60 000 - 80 000 €

URBAN & POP CONTEMPORARY

Vente aux enchères :

Lundi 5 juillet 2021

7 Rond-Point
des Champs-Élysées
75008 Paris

Contact :

Karine Castagna
+33 (0)1 42 99 20 28
kcastagna@artcurial.com

www.artcurial.com

CONDITIONS GÉNÉRALES D'ACHAT AUX ENCHÈRES PUBLIQUES

ARTCURIAL SAS

Artcurial SAS est un opérateur de ventes volontaires de meubles aux enchères publiques régi par les articles L 321-4 et suivant du Code de commerce. En cette qualité Artcurial SAS agit comme mandataire du vendeur qui contracte avec l'acquéreur. Les rapports entre Artcurial SAS et l'acquéreur sont soumis aux présentes conditions générales d'achat qui pourront être amendées par des avis écrits ou oraux avant la vente et qui seront mentionnés au procès-verbal de vente.

I. LE BIEN MIS EN VENTE

a) Les acquéreurs potentiels sont invités à examiner les biens pouvant les intéresser avant la vente aux enchères, et notamment pendant les expositions. Artcurial SAS se tient à la disposition des acquéreurs potentiels pour leur fournir des rapports sur l'état des lots.

b) Les descriptions des lots résultant du catalogue, des rapports, des étiquettes et des indications ou annonces verbales ne sont que l'expression par Artcurial SAS de sa perception du lot, mais ne sauraient constituer la preuve d'un fait.

c) Les indications données par Artcurial SAS sur l'existence d'une restauration, d'un accident ou d'un incident affectant le lot, sont exprimées pour faciliter son inspection par l'acquéreur potentiel et restent soumises à son appréciation personnelle ou à celle de son expert. L'absence d'indication d'une restauration d'un accident ou d'un incident dans le catalogue, les rapports, les étiquettes ou verbalement, n'implique nullement qu'un bien soit exempt de tout défaut présent, passé ou réparé. Inversement la mention de quelque défaut n'implique pas l'absence de tous autres défauts.

d) Les estimations sont fournies à titre purement indicatif et elles ne peuvent être considérées comme impliquant la certitude que le bien sera vendu au prix estimé ou même à l'intérieur de la fourchette d'estimations. Les estimations ne sauraient constituer une quelconque garantie. Les estimations peuvent être fournies en plusieurs monnaies; les conversions peuvent à cette occasion être arrondies différemment des arrondissements légaux.

2. LA VENTE

a) En vue d'une bonne organisation des ventes, les acquéreurs potentiels sont invités à se faire connaître auprès d'Artcurial SAS, avant la vente, afin de permettre l'enregistrement de leurs données personnelles. Artcurial SAS se réserve le droit de demander à tout acquéreur potentiel de justifier de son identité ainsi que de ses références bancaires et d'effectuer un dépôt. Artcurial SAS se réserve d'interdire l'accès à la salle de vente de tout acquéreur potentiel pour justes motifs.

b) Toute personne qui se porte enchérisseur s'engage à régler personnellement et immédiatement le prix d'adjudication augmenté des frais à la charge de l'acquéreur et de tous impôts ou taxes qui pourraient être exigibles. Tout enchérisseur est censé agir pour son propre compte sauf dénonciation préalable de sa qualité de mandataire pour le compte d'un tiers, acceptée par Artcurial SAS.

c) Le mode normal pour enchérir consiste à être présent dans la salle de vente. Toutefois Artcurial SAS pourra accepter gracieusement de recevoir des enchères par téléphone d'un acquéreur potentiel qui se sera manifesté avant la vente.

Artcurial SAS ne pourra engager sa responsabilité notamment si la liaison téléphonique n'est pas établie, est établie tardivement, ou en cas d'erreur ou d'omissions relatives à la réception des enchères par téléphone. À toutes fins utiles, Artcurial SAS se réserve le droit d'enregistrer les communications téléphoniques durant la vente. Les enregistrements seront conservés jusqu'au règlement du prix, sauf contestation.

d) Artcurial SAS pourra accepter gracieusement d'exécuter des ordres d'enchérir qui lui auront été transmis avant la vente, pour lesquels elle se réserve le droit de demander un dépôt de garantie et qu'elle aura acceptés. Si le lot n'est pas adjugé à cet enchérisseur, le dépôt de garantie sera renvoyé sous 72h.

Si Artcurial SAS reçoit plusieurs ordres pour des montants d'enchères identiques, c'est l'ordre le plus ancien qui sera préféré. Artcurial SAS ne pourra engager sa responsabilité notamment en cas d'erreur ou d'omission d'exécution de l'ordre écrit.

e) Dans l'hypothèse où un prix de réserve aurait été stipulé par le vendeur, Artcurial SAS se réserve le droit de porter des enchères pour le compte du vendeur jusqu'à ce que le prix de réserve soit atteint. En revanche le vendeur n'est pas autorisé à porter lui-même des enchères directement ou par le biais d'un mandataire. Le prix de réserve ne pourra pas dépasser l'estimation basse figurant dans le catalogue ou modifié publiquement avant la vente.

f) Artcurial SAS dirigera la vente de façon discrétionnaire, en veillant à la liberté des enchères et à l'égalité entre l'ensemble des enchérisseurs, tout en respectant les usages établis. Artcurial SAS se réserve de refuser toute enchère, d'organiser les enchères de la façon la plus appropriée, de déplacer certains lots lors de la vente, de retirer tout lot de la vente, de réunir ou de séparer des lots. En cas de contestation Artcurial SAS se réserve de désigner l'adjudicataire, de poursuivre la vente ou de l'annuler, ou encore de remettre le lot en vente.

g) Sous réserve de la décision de la personne dirigeant la vente pour Artcurial SAS, l'adjudicataire sera la personne qui aura porté l'enchère la plus élevée pourvu qu'elle soit égale ou supérieure au prix de réserve, éventuellement stipulé.

Le coup de marteau matérialisera la fin des enchères et le prononcé du mot «adjugé» ou tout autre équivalent entraînera la formation du contrat de vente entre le vendeur et le dernier enchérisseur retenu. L'adjudicataire ne pourra obtenir la livraison du lot qu'après règlement de l'intégralité du prix. En cas de remise d'un chèque ordinaire, seul l'encaissement du chèque vaudra règlement. Artcurial SAS se réserve le droit de ne délivrer le lot qu'après encaissement du chèque.

h) Pour faciliter les calculs des acquéreurs potentiels, Artcurial SAS pourra être conduit à utiliser à titre indicatif un système de conversion de devises. Néanmoins les enchères ne pourront être portées en devises, et les erreurs de conversion ne pourront engager la responsabilité de Artcurial SAS.

3. L'EXÉCUTION DE LA VENTE

a) En sus du prix de l'adjudication, l'adjudicataire (acheteur) devra acquitter par lot et par tranche dégressive les commissions et taxes suivantes:

1) Lots en provenance de l'UE:

- De 1 à 250 000 euros: 25 % + TVA au taux en vigueur.
- De 250 001 à 2 500 000 euros: 20% + TVA au taux en vigueur.
- Au-delà de 2 500 001 euros: 14 % + TVA au taux en vigueur.

2) Lots en provenance hors UE: (indiqués par un O).

Aux commissions et taxes indiquées ci-dessus, il convient d'ajouter des frais d'importation, (5,5 % du prix d'adjudication, 20 % pour les bijoux et montres, les automobiles, les vins et spiritueux et les multiples).

3) La TVA sur commissions et frais d'importation peuvent être rétrocédés à l'adjudicataire sur présentation des justificatifs d'exportation hors UE. L'adjudicataire UE justifiant d'un n° de TVA Intracommunautaire et d'un document prouvant la livraison dans son état membre pourra obtenir le remboursement de la TVA sur commissions.

Le paiement du lot aura lieu au comptant, pour l'intégralité du prix, des frais et taxes, même en cas de nécessité d'obtention d'une licence d'exportation. L'adjudicataire pourra s'acquitter par les moyens suivants:

- En espèces : jusqu'à 1 000 euros frais et taxes compris pour les ressortissants français et les personnes agissant pour le compte d'une entreprise, 15 000 euros frais et taxes compris pour les ressortissants étrangers sur présentation de leurs papiers d'identité ;
- Par chèque bancaire tiré sur une banque française sur présentation d'une pièce d'identité et, pour toute personne morale, d'un extrait KBis daté de moins de 3 mois (les chèques tirés sur une banque étrangère ne sont pas acceptés);
- Par virement bancaire;
- Par carte de crédit: VISA, MASTERCARD ou AMEX (en cas de règlement par carte American Express, une commission supplémentaire de 1,85 % correspondant aux frais d'encaissement sera perçue).

4) La répartition entre prix d'adjudication et commissions peut-être modifiée par convention particulière entre le vendeur et Artcurial sans conséquence pour l'adjudicataire.

b) Artcurial SAS sera autorisé à reproduire sur le procès-verbal de vente et sur le bordereau d'adjudication les renseignements qu'aura fournis l'adjudicataire avant la vente. Toute fausse indication engagera la responsabilité de l'adjudicataire. Dans l'hypothèse où l'adjudicataire ne se sera pas fait enregistrer avant la vente, il devra communiquer les renseignements nécessaires dès l'adjudication du lot prononcée. Toute personne s'étant fait enregistrer auprès de Artcurial SAS dispose d'un droit d'accès et de rectification aux données nominatives fournies à Artcurial SAS dans les conditions de la Loi du 6 juillet 1978.

c) Il appartiendra à l'adjudicataire de faire assurer le lot dès l'adjudication. Il ne pourra recourir contre Artcurial SAS, dans l'hypothèse où par suite du vol, de la perte ou de la dégradation de son lot, après l'adjudication, l'indemnisation qu'il recevra de l'assureur de Artcurial SAS serait avérée insuffisante.

d) Le lot ne sera délivré à l'acquéreur qu'après paiement intégral du prix, des frais et des taxes. En cas de règlement par chèque,

le lot ne sera délivré qu'après encaissement définitif du chèque, soit 8 jours ouvrables à compter du dépôt du chèque. À compter du lundi suivant le 90^e jour après la vente, le lot acheté réglé ou non réglé restant dans l'entrepôt, fera l'objet d'une facturation de 50€ HT par semaine et par lot, toute semaine commencée étant due dans son intégralité au titre des frais d'entreposage et d'assurance. À défaut de paiement par l'adjudicataire, après mise en demeure restée infructueuse, le bien est remis en vente à la demande du vendeur sur folle enchère de l'adjudicataire défaillant; si le vendeur ne formule pas cette demande dans un délai de trois mois à compter de l'adjudication, la vente est résolue de plein droit, sans préjudice de dommages intérêts dus par l'adjudicataire défaillant.

En outre, Artcurial SAS se réserve de réclamer à l'adjudicataire défaillant, à son choix:

- Des intérêts au taux légal majoré de cinq points,
- Le remboursement des coûts supplémentaires engendrés par sa défaillance,
- Le paiement de la différence entre le prix d'adjudication initial et le prix d'adjudication sur folle enchère s'il est inférieur, ainsi que les coûts générés par les nouvelles enchères.

Artcurial SAS se réserve également de procéder à toute compensation avec des sommes dues à l'adjudicataire défaillant. Artcurial SAS se réserve d'exclure de ses ventes futures, tout adjudicataire qui aura été défaillant ou qui n'aura pas respecté les présentes conditions générales d'achat.

e) Les achats qui n'auront pas été retirés dans les sept jours de la vente (samedi, dimanche et jours fériés compris), pourront être transportés dans un lieu de conservation aux frais de l'adjudicataire défaillant qui devra régler le coût correspondant pour pouvoir retirer le lot, en sus du prix, des frais et des taxes.

f) L'acquéreur pourra se faire délivrer à sa demande un certificat de vente qui lui sera facturé la somme de 60 euros TTC.

4. LES INCIDENTS DE LA VENTE

En cas de contestation Artcurial SAS se réserve de désigner l'adjudicataire, de poursuivre la vente ou de l'annuler, ou encore de remettre le lot en vente.

a) Dans l'hypothèse où deux personnes auront porté des enchères identiques par la voix, le geste, ou par téléphone et réclamation en même temps le bénéfice de l'adjudication après le coup de marteau, le bien sera immédiatement remis en vente au prix proposé par les derniers enchérisseurs, et tout le public présent pourra porter de nouvelles enchères.

b) Pour faciliter la présentation des biens lors de ventes, Artcurial SAS pourra utiliser des moyens vidéos. en cas d'erreur de manipulation pouvant conduire pendant la vente à présenter un bien différent de celui sur lequel les enchères sont portées, Artcurial SAS ne pourra engager sa responsabilité, et sera seul juge de la nécessité de recommencer les enchères.

5. PRÉEMPTION DE L'ÉTAT FRANÇAIS

L'état français dispose d'un droit de préemption des œuvres vendues conformément aux textes en vigueur. L'exercice de ce droit intervient immédiatement après le coup de marteau, le représentant de l'état manifestant alors la volonté de ce dernier de se substituer au dernier enchérisseur, et devant confirmer la préemption dans les 15 jours. Artcurial SAS ne pourra être tenu pour responsable des conditions de la préemption par l'état français.

6. PROPRIÉTÉ INTELLECTUELLE - REPRODUCTION DES ŒUVRES

Artcurial SAS est propriétaire du droit de reproduction de son catalogue. Toute reproduction de celui-ci est interdite et constitue une contrefaçon à son préjudice. En outre Artcurial SAS dispose d'une dérogation lui permettant de reproduire dans son catalogue les œuvres mises en vente, alors même que le droit de reproduction ne serait pas tombé dans le domaine public. Toute reproduction du catalogue de Artcurial SAS peut donc constituer une reproduction illicite d'une œuvre exposant son auteur à des poursuites en contrefaçon par le titulaire des droits sur l'œuvre. La vente d'une œuvre n'emporte pas au profit de son propriétaire le droit de reproduction et de présentation de l'œuvre.

7. BIENS SOUMIS À UNE LÉGISLATION PARTICULIÈRE

La réglementation internationale du 3 mars 1973, dite Convention de Washington a pour effet la protection de specimens et d'espèces dits menacés d'extinction. Les termes de son application diffèrent d'un pays à l'autre. Il appartient à tout acheteur de vérifier, avant d'enchérir, la législation appliquée dans son pays à ce sujet. Tout lot contenant un élément en ivoire, en palissandre...quelle que soit sa date d'exécution ou son certificat d'origine, ne pourra être importé aux Etats-Unis, au regard de la législation qui y est appliquée. Il est indiqué par un (▲).

8. RETRAIT DES LOTS

L'acquéreur sera lui-même chargé de faire assurer ses acquisitions, et Artcurial SAS décline toute responsabilité quant aux dommages que l'objet pourrait encourir, et ceci dès l'adjudication prononcée. Toutes les formalités et transports restent à la charge exclusive de l'acquéreur.

9. INDÉPENDANCE DES DISPOSITIONS

Les dispositions des présentes conditions générales d'achat sont indépendantes les unes des autres. La nullité de quelque disposition ne saurait entraîner l'inapplicabilité des autres.

10. COMPÉTENCES LÉGISLATIVE ET JURIDICTIONNELLE

Conformément à la loi, il est précisé que toutes les actions en responsabilité civile engagées à l'occasion des prises et des ventes volontaires et judiciaires de meuble aux enchères publiques se prescrivent par cinq ans à compter de l'adjudication ou de la prise. La loi française seule régit les présentes conditions générales d'achat. Toute contestation relative à leur existence, leur validité, leur opposabilité à tout enchérisseur et acquéreur, et à leur exécution sera tranchée par le tribunal compétent du ressort de Paris (France).

PROTECTION DES BIENS CULTURELS

Artcurial SAS participe à la protection des biens culturels et met tout en œuvre, dans la mesure de ses moyens, pour s'assurer de la provenance des lots mis en vente dans ce catalogue.

Banque partenaire:



V_10_FR

CONDITIONS OF PURCHASE IN VOLUNTARY AUCTION SALES

ARTCURIAL

Artcurial SAS is an operator of voluntary auction sales regulated by the law articles L321-4 and following of the Code de Commerce. In such capacity Artcurial SAS acts as the agent of the seller who contracts with the buyer. The relationships between Artcurial SAS and the buyer are subject to the present general conditions of purchase which can be modified by saleroom notices or oral indications before the sale, which will be recorded in the official sale record.

I. GOODS FOR AUCTION

a) The prospective buyers are invited to examine any goods in which they may be interested, before the auction takes place, and notably during the exhibitions. Artcurial SAS is at disposal of the prospective buyers to provide them with reports about the conditions of lots.

b) Description of the lots resulting from the catalogue, the reports, the labels and the verbal statements or announcements are only the expression by Artcurial SAS of their perception of the lot, but cannot constitute the proof of a fact.

c) The statements by made Artcurial SAS about any restoration, mishap or harm arisen concerning the lot are only made to facilitate the inspection thereof by the prospective buyer and remain subject to his own or to his expert's appreciation. The absence of statements Artcurial SAS by relating to a restoration, mishap or harm, whether made in the catalogue, condition reports, on labels or orally, does not imply that the item is exempt from any current, past or repaired defect. Inversely, the indication of any defect whatsoever does not imply the absence of any other defects.

d) Estimates are provided for guidance only and cannot be considered as implying the certainty that the item will be sold for the estimated price or even within the bracket of estimates. Estimates cannot constitute any warranty assurance whatsoever. The estimations can be provided in several currencies; the conversions may, in this case or, be rounded off differently than the legal rounding

2. THE SALE

a) In order to assure the proper organization of the sales, prospective buyers are invited to make themselves known to Artcurial SAS before the sale, so as to have their personal identity data recorded. Artcurial SAS reserves the right to ask any prospective buyer to justify his identity as well as his bank references and to request a deposit. Artcurial SAS reserves the right to refuse admission to the auction sales premises to any prospective buyer for legitimate reasons.

b) Any person who is a bidder undertakes to pay personally and immediately the hammer price increased by the costs to be born by the buyer and any and all taxes or fees/expenses which could be due. Any bidder is deemed acting on his own behalf except when prior notification, accepted by Artcurial SAS, is given that he acts as an agent on behalf of a third party.

c) The usual way to bid consists in attending the sale on the premises. However, Artcurial SAS may graciously accept to receive some bids by telephone from a prospective buyer who has expressed such a request before the sale. Artcurial SAS will bear no liability / responsibility whatsoever, notably if the telephone contact is not made, or if it is made too late, or in case of mistakes or omissions relating to the reception of the telephone. For variety of purposes, Artcurial SAS reserves its right to record all the telephone communications during the auction. Such records shall be kept until the complete payment of the auction price, except claims.

d) Artcurial SAS may accept to execute orders to bid which will have been submitted before the sale and by Artcurial SAS which have been deemed acceptable. Artcurial SAS is entitled to request a deposit which will be refunded within 48 hours after the sale if the lot is not sold to this buyer. Should Artcurial SAS receive several instructions to bid for the same amounts, it is the instruction to bid first received which will be given preference. Artcurial SAS will bear no liability/responsibility in case of mistakes or omission of performance of the written order.

e) In the event where a reserve price has been stipulated by the seller, Artcurial SAS reserves the right to bid on behalf of the seller until the reserve price is reached. The seller will not be admitted to bid himself directly or through an agent. The reserve price may not be higher than the low estimate for the lot printed in or publicly modified before the sale.

f) Artcurial SAS will conduct auction sales at their discretion, ensuring freedom auction and equality among all bidders, in accordance with established practices. Artcurial SAS reserves the right to refuse any bid, to organise the bidding in such manner as may be the most appropriate, to move some lots in the course of the sale, to withdraw any lot in the course of the sale, to combine or to divide some lots in the course of the sale. In case of challenge or dispute, Artcurial SAS reserves the right to designate the successful bidder, to continue the bidding or to cancel it, or to put the lot back up for bidding.

g) Subject to the decision of the person conducting the bidding for Artcurial SAS, the successful bidder will be the bidder would will have made the highest bid provided the final bid is equal to or higher than the reserve price if such a reserve price has been stipulated. The hammer stroke will mark the acceptance of the highest bid and the pronouncing of the word "adjudgé" or any equivalent will amount to the conclusion of the purchase contract between the seller and the last bidder taken in consideration. No lot will be delivered to the buyer until full payment has been made. In case of payment by an ordinary draft/check, payment will be deemed made only when the check will have been cashed.

h) So as to facilitate the price calculation for prospective buyers, a currency converter may be operated by Artcurial SAS as guidance. Nevertheless, the bidding cannot be made in foreign currency and Artcurial SAS will not be liable for errors of conversion.

3. THE PERFORMANCE OF THE SALE

a) In addition of the lot's hammer price, the buyer must pay the different stages of following costs and fees/taxes:

- 1) Lots from the EU:
 - From 1 to 250,000: 25 % + current VAT.
 - From 250,001 to 2,500,000 euros: 20 % + current VAT.
 - Over 2,500,001 euros: 14 % + current VAT.
- 2) Lots from outside the EU: (identified by an O). In addition to the commissions and taxes indicated above, an additional import fees will be charged (5,5% of the hammer price, 20% for jewelry and watches, motorcars, wines and spirits and multiples).
- 3) VAT on commissions and import fees can be retroceded to the purchaser on presentation of written proof of exportation outside the EU.

An EU purchaser who will submit his intra-community VAT number and a proof of shipment of his purchase to his EU country home address will be refunded of VAT on buyer's premium. The payment of the lot will be made cash, for the whole of the price, costs and taxes, even when an export licence is required. The purchaser will be authorized to pay by the following means:

- In cash: up to 1 000 euros, costs and taxes included, for French citizens and people acting on behalf of a company, up to 15 000 euros, costs and taxes included, for foreign citizens on presentation of their identity papers;
- By cheque drawn on a French bank on presentation of identity papers and for any company, a KBis dated less than 3 months (cheques drawn on a foreign bank are not accepted);
- By bank transfer;
- By credit card: VISA, MASTERCARD or AMEX (in case of payment by AMEX, a 1,85% additional commission corresponding to cashing costs will be collected).

4) The distribution between the lot's hammer price and cost and fees can be modified by particular agreement between the seller and Artcurial SAS without consequence for the buyer.

b) Artcurial SAS will be authorized to reproduce in the official sale record and on the bid summary the information that the buyer will have provided before the sale. The buyer will be responsible for any false information given. Should the buyer have neglected to give his personal information before the sale, he will have to give the necessary information as soon as the sale of the lot has taken place. Any person having been recorded by Artcurial SAS has a right of access and of rectification to the nominative data provided to Artcurial SAS pursuant to the provisions of Law of the 6 July 1978.

c) The lot must to be insured by the buyer immediately after the purchase. The buyer will have no recourse against Artcurial SAS, in the event where, due to a theft, a loss or a deterioration of his lot after the purchase, the compensation he will receive from the insurer of Artcurial SAS would prove insufficient.

d) The lot will be delivered to the buyer only after the entire payment of the price, costs and taxes. If payment is made by cheque, the lot will be delivered after cashing, eight working days after the cheque deposit. If the buyer has not settled his invoice yet or has not collected his purchase, a fee of 50€+VAT per lot, per week (each week is due in full) covering the costs of insurance and storage

will be charged to the buyer, starting on the first Monday following the 90th day after the sale. Should the buyer fail to pay the amount due, and after notice to pay has been given by Artcurial SAS to the buyer without success, at the seller's request, the lot is re-offered for sale, under the French procedure known as "procédure de folle enchère". If the seller does not make this request within three months from the date of the sale, the sale will be automatically cancelled, without prejudice to any damages owed by the defaulting buyer. In addition, Artcurial SAS reserves the right to claim against the defaulting buyer, at their option:

- interest at the legal rate increased by five points,
- the reimbursement of additional costs generated by the buyer's default,
- the payment of the difference between the initial hammer price and the price of sale after "procédure de folle enchère" if it is inferior as well as the costs generated by the new auction.

Artcurial SAS also reserves the right to set off any amount Artcurial SAS may owe the defaulting buyer with the amounts to be paid by the defaulting buyer.

Artcurial SAS reserves the right to exclude from any future auction, any bidder who has been a defaulting buyer or who has not fulfilled these general conditions of purchase.

e) For items purchased which are not collected within seven days from after the sale (Saturdays, Sundays and public holidays included), Artcurial SAS will be authorized to move them into a storage place at the defaulting buyer's expense, and to release them to same after payment of corresponding costs, in addition to the price, costs and taxes.

f) The buyer can obtain upon request a certificate of sale which will be invoiced € 60.

4. THE INCIDENTS OF THE SALE

In case of dispute, Artcurial SAS reserves the right to designate the successful bidder, to continue the sale or to cancel it or to put the lot up for sale.

a) In case two bidders have bidden vocally, by mean of gesture or by telephone for the same amount and both claim title to the lot, after the bidding the lot, will immediately be offered again for sale at the previous last bid, and all those attending will be entitled to bid again.

b) So as to facilitate the presentation of the items during the sales, Artcurial SAS will be able to use video technology. Should any error occur in operation of such, which may lead to show an item during the bidding which is not the one on which the bids have been made, Artcurial SAS shall bear no liability/responsability whatsoever, and will have sole discretion to decide whether or not the bidding will take place again.

5. PRE-EMPTION OF THE FRENCH STATE

The French state is entitled to use a right of pre-emption on works of art, pursuant to the rules of law in force. The use of this right comes immediately after the hammer stroke, the representative of the French state expressing then the intention of the State to substitute for the last bidder, provided he confirms the pre-emption decision within fifteen days. Artcurial SAS will not bear any liability/responsibility for the conditions of the pre-emption by the French State.

6. INTELLECTUAL PROPERTY RIGHT - COPYRIGHT

The copyright in any and all parts of the catalogue is the property of Artcurial SAS. Any reproduction thereof is forbidden and will be considered as counterfeiting to their detriment. Furthermore, Artcurial SAS benefits from a legal exception allowing them to reproduce the lots for auction sale in their catalogue, even though the copyright protection on an item has not lapsed. Any reproduction of Artcurial SAS catalogue may therefore constitute an illegal reproduction of a work which may lead its perpetrator to be prosecuted for counterfeiting by the holder of copyright on the work. The sale of a work of art does not transfer to its buyer any reproduction or representation rights thereof.

7. ITEMS FALLING WITHIN THE SCOPE OF SPECIFIC RULES

The International regulation dated March 3rd 1973, protects endangered species and specimen. Each country has its own lawmaking about it. Any potential buyer must check before bidding, if he is entitled to import this lot within his country of residence. Any lot which includes one element in ivory, rosewood...cannot be imported in the United States as its legislation bans its trade whatever its dating may be. It is indicated by a (▲).

8. REMOVAL OF PURCHASES

The buyer has to insure its purchase, and Artcurial SAS assumes no liability for any damage items which may occur after the sale. All transportation arrangements are the sole responsibility of the buyer.

9. SEVERABILITY

The clauses of these general conditions of purchase are independant from each other. Should a clause whatsoever be found null and void, the others shall remain valid and applicable.

10. LAW AND JURISDICTION

In accordance with the law, it is added that all actions in public liability instituted on the occasion of valuation and of voluntary and court-ordered auction sales are barred at the end of five years from the hammer price or valuation.

These Conditions of purchase are governed by French law exclusively. Any dispute relating to their existence, their validity and their binding effect on any bidder or buyer shall be submitted to the exclusive jurisdiction of the Courts of France.

PROTECTION OF CULTURAL PROPERTY

Artcurial SAS applies a policy to prevent the sale of looted or stolen cultural property.

Bank :



V_10_FR

ARTS DES XX^e & XXI^e SIÈCLES

Art Contemporain Africain
Directeur: Christophe Person
Spécialiste:
Aude de Vaucresson
+32 2 644 98 44
Administratrice:
Margot Denis-Lutard, 16 15

Art-Déco / Design
Directrice:
Sabrina Dolla, 16 40
Spécialiste:
Cécile Tajan, 20 80
Catalogueur:
Alexandre Barbaise, 20 37
Administratrice:
Eliette Robinot, 16 24
Consultants:
Design Italien:
Justine Desprez
Design Scandinave:
Aldric Speer

Bandes Dessinées
Expert: Éric Leroy
Spécialiste junior:
Saveria de Valence, 20 11

Estampes & Multiples
Spécialiste: Karine Castagna
Administrateur:
Florent Sinnah, 16 54
Consultante: Isabelle Milsztein

Impressionniste & Moderne
Directeur: Bruno Jaubert
Recherche et certificat:
Jessica Cavallero,
Louise Eber
Spécialiste junior:
Florent Wanecq
Administratrice - catalogueur:
Élodie Landais, 20 84
Administratrice junior:
Louise Eber, 20 48

Photographie
Administratrice - catalogueur:
Vanessa Favre, 16 13

Post-War & Contemporain
Directeur: Hugues Sébilleau
Recherche et certificat:
Jessica Cavallero
Louise Eber
Spécialiste junior:
Sophie Cariguel
Administratrice - catalogueur:
Vanessa Favre, 16 13
Administratrice junior:
Louise Eber, 20 48

Urban Art
Directeur: Arnaud Oliveux
Spécialiste:
Karine Castagna, 20 28
Administrateur:
Florent Sinnah, 16 54

ARTS CLASSIQUES

Archéologie & Arts d'orient
Administratrice:
Lamia Içame, 20 75

Art d'Asie
Directrice:
Isabelle Bresset
Experts:
Philippe Delalande,
Qinghua Yin
Spécialiste junior:
Shu Yu Chang, 20 32

Livres & Manuscrits
Directeur: Frédéric Harnisch
Spécialiste junior:
Olivier Pedeflous
Administratrice:
Juliette Audet, 16 58

Maîtres anciens & du XIX^e siècle: Tableaux, dessins, sculptures, cadres anciens et de collection
Directeur:
Matthieu Fournier, 20 26
Spécialiste:
Elisabeth Bastier
Spécialiste junior:
Matthias Ambroselli
Administratrice:
Margaux Amiot, 20 07

Mobilier & Objets d'Art
Directrice: Isabelle Bresset
Expert céramiques:
Cyrille Froissart
Experts orfèvrerie:
S.A.S. Déchaut-Stetten & associés,
Marie de Noblet
Spécialiste:
Filippo Passadore
Administratrice:
Charlotte Norton, 20 68

Orientalisme
Directeur:
Olivier Berman, 20 67
Administratrice:
Margot Denis-Lutard, 16 15

Souvenirs Historiques & Armes Anciennes / Numismatique / Philatélie / Objets de curiosités & Histoire naturelle
Expert armes: Gaëtan Brunel
Expert numismatique:
Cabinet Bourgey
Administratrice:
Juliette Leroy, 20 16

ARTCURIAL MOTORCARS

Automobiles de Collection
Directeur général:
Matthieu Lamoure
Directeur adjoint:
Pierre Novikoff
Spécialistes:
Benjamin Arnaud
+33 (0)1 58 56 38 11
Antoine Mahé, 20 62
Spécialiste junior:
Arnaud Faucon
+33 (0) 1 58 56 38 15
Directrice des opérations et de l'administration:
Iris Hummel, 20 56
Administratrice:
Anne-Claire Mandine, 20 73
Administratrice junior:
Sandra Fournet
+33 (0) 1 58 56 38 14
Consultant:
Frédéric Stoesser

Automobilia Aéronautique, Marine
Directeur: Matthieu Lamoure
Responsable:
Sophie Peyrache, 20 41

LUXE ET ART DE VIVRE

Horlogerie de Collection
Directrice:
Marie Sanna-Légrand
Expert: Geoffroy Ader
Spécialiste junior:
Justine Lamarre, 20 39
Administrateur junior :
Jean-Baptiste Dulayet, 16 51

Joaillerie
Directrice: Julie Valade
Spécialiste: Valérie Goyer
Catalogueur: Marie Callies
Administratrice:
Claire Bertrand, 20 52

Mode & Accessoires de luxe
Spécialiste
Alice Léger, 16 59
Administratrice-catalogueur:
Clara Vivien
+33 1 58 56 38 12

Stylomania
Administratrice:
Juliette Leroy-Prost, 20 16

Vins Fins & Spiritueux
Experts:
Laurie Matheson
Luc Dabadie
Spécialiste junior:
Marie Calzada, 20 24
vins@artcurial.com

INVENTAIRES & COLLECTIONS

Directeur: Stéphane Aubert
Chargé d'inventaires:
Vincent Heraud, 20 02
Administrateurs:
Thomas Loiseaux, 16 55
Pearl Metalia, 20 18
Consultante:
Catherine Heim

VENTES PRIVÉES

Anne de Turenne, 20 33

COMMISSAIRES-PRISEURS HABILITÉS

Stéphane Aubert
Isabelle Bresset
Francis Brist
Matthieu Fournier
Vincent Héraud
Juliette Leroy-Prost
Arnaud Oliveux
Hervé Poulain

ARTCURIAL

7, Rond-Point des Champs-Élysées
75008 Paris

T. +33 (0)1 42 99 20 20
F. +33 (0)1 42 99 20 21
contact@artcurial.com
www.artcurial.com

SAS au capital de 1 797 000 €
Agrément n° 2001-005

Tous les emails des collaborateurs d'Artcurial s'écrivent comme suit:
initiale(s) du prénom et nom@artcurial.com, par exemple:
Anne-Laure Guérin : alguerin@artcurial.com

Les numéros de téléphone des collaborateurs d'Artcurial se composent comme suit:
+33 1 42 99 xx xx. Dans le cas contraire, les numéros sont mentionnés en entier.

FRANCE

Bordeaux

Marie Janoueix
+33 (0)6 07 77 59 49
mjanoueix@artcurial.com

Montpellier

Geneviève Salasc de Cambiaire
+33 (0)6 09 78 31 45
gsalasc@artcurial.com

Strasbourg

Frédéric Gasser
+33 (0)6 88 26 97 09
fgasser@artcurial.com

Artcurial Toulouse

Jean-Louis Vedovato

Commissaire-Priseur: Jean-Louis Vedovato
Clerc principal: Valérie Vedovato
8, rue Fermat - 31000 Toulouse
+33 (0)5 62 88 65 66
v.vedovato@artcurial-toulouse.com

INTERNATIONAL

Directeur Europe:

Martin Guesnet, 20 31
Assistante: Héroïse Hamon
+33 (0)1 42 25 64 73

Allemagne

Directrice: Miriam Krohne
Assistante: Caroline Weber
Galeriestrasse 2b
80539 Munich
+49 89 1891 3987

Autriche

Directrice: Caroline Messensee
Rudolfsplatz 3 - 1010 Wien
+43 1 535 04 57

Belgique

Directrice: Vinciane de Traux
Spécialiste Post-War & Contemporain
et Art Contemporain Africain:
Aude de Vaucresson
Assistant: Simon van Oostende
5, avenue Franklin Roosevelt
1050 Bruxelles
+32 2 644 98 44

Chine

Consultante: Jiayi Li
798 Art District,
No 4 Jiuxianqiao Lu
Chaoyang District
Beijing 100015
+86 137 01 37 58 11
lijayi7@gmail.com

Italie

Directrice: Emilie Volka
Assistante: Lan Macabiau
Palazzo Crespi,
Corso Venezia, 22
20121 Milano
+39 02 49 76 36 49

Artcurial Maroc

Directeur: Olivier Berman
Directrice administrative: Soraya Abid
Assistante de direction:
Fatima Zahra Mahboub
Résidence Asmar - Avenue Mohammed VI
Rue El Adarissa - Hivernage
40020 Marrakech
+212 524 20 78 20

Artcurial Monaco

Directrice: Louise Gréther
Assistante: Julie Moreau
Monte-Carlo Palace
3/9 boulevard des Moulins
98000 Monaco
+377 97 77 51 99

COMITÉ EXÉCUTIF

Nicolas Orłowski
Matthieu Lamoure
Joséphine Dubois
Stéphane Aubert
Matthieu Fournier
Bruno Jaubert

ASSOCIÉS

Directeur associé senior:
Martin Guesnet

Directeurs associés:

Stéphane Aubert
Olivier Berman
Isabelle Bresset
Matthieu Fournier
Bruno Jaubert
Matthieu Lamoure
Arnaud Oliveux
Marie Sanna-Légrand
Hugues Sébilleau
Julie Valade

Conseil de surveillance

et stratégie:
Francis Briest, président
Axelle Givaudan

Conseiller scientifique

et culturel:
Serge Lemoine

GROUPE ARTCURIAL SA

Président directeur général:

Nicolas Orłowski

Directrice générale adjointe:

Joséphine Dubois

Président d'honneur:

Hervé Poulain

Conseil d'administration:

Francis Briest
Olivier Costa de Beauregard
Natacha Dassault
Thierry Dassault
Carole Fiquémont
Marie-Hélène Habert
Nicolas Orłowski
Hervé Poulain

JOHN TAYLOR

Président directeur général:

Nicolas Orłowski

John Taylor Corporate,

Europa Résidence,
Place des Moulins,
98000 Monaco
www.john-taylor.fr

ARQANA

Artcurial Deauville
32, avenue Hocquart de Turtot
14800 Deauville
+33 (0)2 31 81 81 00
info@arqana.com

ADMINISTRATION ET GESTION

**Directrice générale adjointe,
administration et finances:**
Joséphine Dubois

**Secrétaire générale, directrice
des affaires institutionnelles:**
Axelle Givaudan, 20 25
Assistante : Diane Le Ster

Comptabilité des ventes:

Responsable: Sandra Campos
Audrey Couturier
Nathalie Higuieret
Marine Langard
Léa Le Bideau
Benjamin Salloum
Thomas Slim-Rey

Comptabilité générale:

Responsable: Virginie Boisseau
Marion Bégat
Sandra Margueritat
+33 (0)1 42 99 20 71

Responsable administrative

des ressources humaines:
Isabelle Chénais, 20 27
Assistante: Crina Mois, 20 79

**Service photographique
des catalogues**

Fanny Adler
Stéphanie Toussaint

Logistique et gestion des stocks

Directeur: Éric Pourchot
Mehdi Bouchekout
Clovis Cano
Denis Chevallier
Lionel Lavergne
Joël Laviolette
Vincent Mauriol
Lal Sellahannadi
Louis Sévin

Transport et douane

Directeur: Robin Sanderson, 16 57
shipping@artcurial.com
Béatrice Fantuzzi
Marine Renault, 17 01
mrenault@artcurial.com

**Ordres d'achat,
enchères par téléphone**

Kristina Vrzssts, 20 51
Pétronille Esclattier
Louise Guignard-Harvey
Emmanuelle Roncola
Diane Le Ster
bids@artcurial.com

**Marketing, Communication
et Activités Culturelles**

Chef de projet marketing:
Lorraine Calémard, 20 87
Chef de projet marketing junior:
Béatrice Epezy, 16 23
Chef de projet marketing junior:
Marion Guerre, + 33 (0)1 42 25 64 38
Graphiste: Roxane Lhéoté, 20 10
Graphiste junior: Aline Meier, 20 88
Abonnements catalogues:
Géraldine de Mortemart, 20 43

Relations Extérieures

Chef de projet presse:
Anne-Laure Guérin, 20 86
Assistante presse:
Aurélia Adloff
Assistante de communication
Community manager: Eve Marx

ORDRE DE TRANSPORT SHIPPING INSTRUCTIONS

Vous venez d'acquérir un lot et vous souhaitez qu'Artcurial organise son transport. Nous vous prions de bien vouloir remplir ce formulaire et le retourner par mail à : shipping@artcurial.com

Enlèvement & Transport

Je ne viendrai pas enlever mes achats et je donne procuration à M. / Mme. / La Société

pour l'enlèvement de mes lots et celui-ci se présentera avec la procuration signée, sa pièce d'identité et un bon d'enlèvement pour les transporteurs.

Merci de bien vouloir me communiquer un devis de transport:

Date Vente Artcurial: _____

Facture n°: _____

Nom de l'acheteur: _____

E-mail: _____

Nom du destinataire et adresse de livraison (si différents de l'adresse de facturation):

Étage: _____ Digicode : _____

N° de téléphone: _____

Code Postal: _____ Ville: _____

Pays: _____

Email: _____

Envoi par messagerie Fedex

(sous réserve que ce type d'envoi soit compatible avec votre achat)*

Oui Non

*Merci de bien vouloir noter que pour des raisons de sécurité, les cadres et verre ne peuvent pas être envoyés par messagerie et seront enlevés

Instructions Spéciales

Je demande le déballage et l'enlèvement des déchets

Autres : _____

Conditions générales d'achats et assurance

L'acquéreur est chargé de faire assurer lui-même ses acquisitions, Artcurial SAS décline toute responsabilité quant aux dommages que l'objet pourrait encourir, et ceci dès l'adjudication prononcée. Toutes les formalités et transports restent à la charge exclusive de l'acquéreur.

J'ai pris connaissance des Conditions Générales d'Achat

Merci d'inclure une assurance transport dans mon devis.

STOCKAGE ET ENLÈVEMENT DES LOTS

Le retrait de tout achat s'effectue sur rendez-vous auprès de stocks@artcurial.com uniquement, au plus tard 48 heures avant la date choisie. Une confirmation vous est adressée par retour de mail avec les coordonnées du lieu d'entreposage et le créneau horaire retenu.

Stockage gracieux les 90 jours suivant la date de vente. Passé ce délai, des frais de stockage de 50 € HT à 150 € HT par lot et par semaine seront facturés par Artcurial, toute semaine commencée est due en entier. Le prix varie en fonction de la taille de chaque lot. A ces frais se rajouteront les frais de transport vers un entrepôt situé en France.

STORAGE & COLLECTION OF PURCHASES

Purchased lots may be collected by appointment only, please send an email to stocks@artcurial.com to request the chosen time slot, 48 hours before the chosen date at the latest.

The storage is free of charge over a period of 3 months after the sale. Once the period is over, Artcurial will charge a storage fee of 50 € to 150 € + VAT per lot, per week, plus shipping fees to a warehouse in France.

You have acquired a lot and you request Artcurial's help in order to ship it. Your request has to be emailed to : shipping@artcurial.com

Shipping Instructions

My purchase will be collected on my behalf by: Mr/Mrs/ the Company

I order to collect my property, she/he will present a power of attorney, hers/his ID and a connection note (the latter applies to shipping companies only)

I wish to receive a shipping quote:

Sale date: _____

Invoice n°: _____

Buyer's Name: _____

E-mail: _____

Recipient name and Delivery address (if different from the address on the invoice):

Floor: _____ Digicode : _____

Recipient phone No: _____

ZIP: _____ City: _____

Country: _____

Recipient Email: _____

Integrated air shipment - Fedex

(If this type of shipment applies to your purchase)*

Oui Non

* Kindly note that for security reason frame and glass are removed

Liability and insurance

The Buyer has to insure its purchase, and Artcurial SAS assumes no liability for any damage which may occur after the sale.

I insure my purchase myself

I want my purchase to be insured by the shipping company

Moyens de paiement / Means of payment

Aucun retrait ni transport de lot ne pourra intervenir sans le paiement intégral de la facture d'achat et de tous les frais afférents / No shipment can take place without the settlement of Artcurial's invoice beforehand

Carte bleue / Credit card

Visa

Euro / Master cards

American Express

Nom / Cardholder Last Name: _____

Numéro / Card Number (16 digits): ____ / ____ / ____ / ____

Date d'expiration / Expiration date: __ / __

CVV/CVC N° (reverse of card): _ _ _

J'autorise Artcurial à prélever la somme de :
I authorize Artcurial to charge the sum of: _____

Nom / Name of card holder: _____

Date: _____

Signature (obligatoire) / Signature of card holder (mandatory):

Date: _____

Signature: _____

ORDRE D'ACHAT ABSENTEE BID FORM

Limited Edition
Vente n°4121
Mardi 1^{er} juin 2021 - 14h
Paris - 7, Rond-Point des Champs-Élysées

- Ordre d'achat / Absentee bid
 Ligne téléphonique / Telephone
(Pour tout lot dont l'estimation est supérieure à 500 euros
For lots estimated from € 500 onwards)

Téléphone pendant la vente / Phone at the time of the sale:

| | | | | | | | | | | | | | | | | | | | | |
|--|--|--|--|--|--|--|--|--|--|--|--|--|--|--|--|--|--|--|--|--|
| | | | | | | | | | | | | | | | | | | | | |
|--|--|--|--|--|--|--|--|--|--|--|--|--|--|--|--|--|--|--|--|--|

Nom / Name : _____
Prénom / First name : _____
Société / Compagny : _____
Adresse / Address : _____

Téléphone / Phone : _____
Fax : _____
Email : _____

Merci de bien vouloir joindre à ce formulaire une copie de votre pièce d'identité (passeport ou carte nationale d'identité), si vous enchérissez pour le compte d'une société, merci de joindre un extrait KBIS de moins de 3 mois.
Could you please provide a copy of your id or passport?
If you bid on behalf of a company, could you please provide an act of incorporation?

Après avoir pris connaissance des conditions de vente décrites dans le catalogue, je déclare les accepter et vous prie d'acquiescer pour mon compte personnel aux limites indiquées en euros, les lots que j'ai désignés ci-dessous.
(les limites ne comprenant pas les frais légaux).

I have read the conditions of sale printed in this catalogue and agree to abide by them. I grant your permission to purchase on my behalf the following items within the limits indicated in euros. (These limits do not include buyer's premium and taxes).

| Lot | Description du lot / Lot description | Limite en euros / Max. euros price |
|-----|--------------------------------------|------------------------------------|
| N° | | € |
| N° | | € |
| N° | | € |
| N° | | € |
| N° | | € |
| N° | | € |
| N° | | € |
| N° | | € |
| N° | | € |
| N° | | € |
| N° | | € |
| N° | | € |

Les ordres d'achat et les demandes d'enchères téléphoniques doivent impérativement nous parvenir au moins 24 heures avant la vente. Le service d'enchères téléphoniques est proposé pour les lots dont l'estimation basse est supérieure à 500€.

To allow time for processing, absentee bids and requests for telephone bidding should be received at least 24 hours before the sale begins. Telephone bidding is a service provided by Artcurial for lots with a low estimate above 500€.

Date et signature obligatoire / Required dated signature

| |
|--|
| |
|--|

À renvoyer / Please mail to:

Artcurial SAS
7 Rond-Point des Champs-Élysées - 75008 Paris
Fax: +33 (0)1 42 99 20 60
bids@artcurial.com

ARTCURIAL





LIMITED EDITION

Mardi 1^{er} juin 2021 - 14h
artcurial.com



ARTCURIAL