

LIMITED EDITION

Mardi 24 mai 2022 - 17h

7 Rond-Point
des Champs-Élysées
75008 Paris



ARTCURIAL



LIMITED EDITION

Mardi 24 mai 2022 - 17h

7 Rond-Point
des Champs-Élysées
75008 Paris

ARTS DES XX^e & XXI^e SIÈCLES



Francis Briest
Président du conseil de
surveillance et de stratégie
Commissaire-priseur



Bruno Jaubert
Directeur
Impressionniste & Moderne



Hugues Sébilleau
Directeur
Post-War & Contemporain



Arnaud Oliveux
Directeur
Urban Art
Commissaire-priseur



Christophe Person
Directeur
Art Contemporain Africain



Aude de Vaucresson
Spécialiste
Post-War & Contemporain,
Art Contemporain Africain
Belgique



Karine Castagna
Spécialiste Urban Art
et Limited Edition



Florent Wanecq
Spécialiste junior
Impressionniste & Moderne



Sophie Cariguel
Spécialiste junior
Post-War & Contemporain



Jessica Cavalero
Recherche et certificat
Art Moderne & Contemporain



Elodie Landais
Administratrice - catalogueur
Impressionniste & Moderne



Vanessa Favre
Catalogueur
Post-War & Contemporain



Florent Sinnah
Administrateur
Estampes, Urban Art
et Limited Edition



Margot Denis-Lutard
Administratrice - catalogueur
Art Contemporain Africain

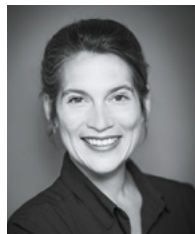


Louise Eber
Recherche et certificat
Administratrice junior
Art Moderne & Contemporain

ARTCURIAL DANS LE MONDE



Martin Guesnet
Directeur Europe



Miriam Krohne
Directrice Allemagne



Caroline Messensee
Directrice Autriche



Vinciane de Traux
Directrice Belgique



Emilie Volka
Directrice Italie



Olivier Berman
Directeur Maroc



Louise Gréther
Directrice Monaco



Gerard Vidal
Représentant Espagne

LIMITED EDITION

vente n°4198

EXPOSITIONS PUBLIQUES

Téléphone pendant l'exposition
Tél. : +33 (0)1 42 99 16 54

Vendredi 20 mai
11h-18h

Samedi 21 mai
11h-18h

Lundi 23 mai
11h-17h

Nous remercions le Théâtre du Rond
Point et le restaurant pour leur
accueil



Pour les lots en provenance
hors CEE, il convient d'ajouter:
○ 5,5 % du prix d'adjudication
pour les lots précédés de
ce symbole. Lots en importation
temporaire: 65.

Photographe
Nohan Ferreira

VENTE AUX ENCHÈRES

Mardi 24 mai 2022 - 17h

Commissaire-priseur
Arnaud Oliveux

Spécialiste Urban Art
et Limited Edition

Karine Castagna
Tél. : +33 (0)1 42 99 20 28
kcastagna@artcurial.com

Expert Estampes
à l'exception des lots 30 et 65 à 71.
Isabelle Milsztein

Administrateur
Florent Sinnah
Tél. : +33 (0)1 42 99 16 54
fsinnah@artcurial.com

Recherche et authentification
Jessica Cavaleiro / Louise Eber
Tél. : +33 (0)1 42 99 20 08 / 20 48
jcavaleiro@artcurial.com
leber@artcurial.com

Catalogue en ligne :
www.artcurial.com/limited-edition

Catalogue en ligne
www.artcurial.com

Comptabilité acheteurs
Tél. : +33 (0)1 42 99 20 71
salesaccount@artcurial.com

Comptabilité vendeurs
Tél. : +33 (0)1 42 99 17 00
salesaccount@artcurial.com

Transport et douane
Tél. : +33(0)1 42 99 16 57
Tél. : +33 (0)1 42 99 16 37
shippingdt@artcurial.com

Ordres d'achat,
enchères par téléphone
Tél. : +33 (0)1 42 99 20 51
bids@artcurial.com

ARTCURIAL
Live Bid

Assistez en direct aux ventes
aux enchères d'Artcurial et
enchérissez comme si vous y étiez,
c'est ce que vous offre le service
Artcurial Live Bid.
Pour s'inscrire :
www.artcurial.com





INDEX

A

AGAM Yaacov – 106
ALECHINSKY Pierre – 148, 149, 150
APPEL Karel – 180, 181
ARMAN – 131
ARMELEDER John – 105

B

BACON Francis – 18, 19, 20, 21
BEUYS Joseph – 176
BOURGEOIS Louise – 155
BRAQUE Georges – 83, 84, 85, 86
BROWN James – 172, 173
BUFFET Bernard – 79, 80, 81,
BUREN Daniel – 143, 159

C

CALDER Alexander – 1, 2, 3, 4, 5
CASTELLANI Enrico – 156
CÉSAR – 139
CHAGALL Marc – 82
CHILLIDA Eduardo – 16, 17
CHRISTO & Jeanne Claude – 204, 205,
206, 207, 208, 209, 210
CLOSE Chuck – 183
COCTEAU Jean – 36, 38, 39, 40, 41,
42, 52, 54
COTTINGHAM Robert – 104
CREWDSON Gregory – 177
CRUZ-DIEZ Carlos – 157

D

DALI Salvador – 135, 136
DUBUFFET Jean – 147
DE KOONING Willem – 90
DELAUNAY Sonia – 88
DELVAUX Paul – 140, 141, 142
DOIG Peter – 145

E

ERNST Max – 14, 15

F

FLAVIN Dan – 116
FRANCIS Sam – 128, 129

G

GIACOMETTI Alberto – 94, 95, 96

H

HARING Keith – 188
HARTUNG Hans – 13
HOCKNEY David – 76

J

JAMES Todd – 200
JOHNS Jasper – 170

K

KAWS – 66, 67, 68, 69, 70, 71, 201, 202
KLEIN Yves – 168
KOONS Jeff – 117

L

LALANNE François-Xavier – 97, 98, 99, 100
LEGER (d'après) Fernand – 58, 59,
60, 61, 89
LEWITT Sol – 109, 132, 133

M

MAGRITTE René – 87
MAN RAY – 138
MATISSE Henri – 101, 102, 103
YUE Minjun – 194, 195, 196, 197
MIOTTE Jean – 169
MIRÓ Joan – 22, 23, 24, 25, 26, 27,
28, 29, 30, 31, 32, 33, 34, 35
MITCHELL Joan – 126, 127
MITORAJ Igor – 137
MONORY Jacques – 167
MORELLET François – 111
MURAKAMI Takashi – 187, 189, 190, 191

N

NARA, Yoshitomo – 65
NASH, David – 6, 7
NEMOURS Aurélie – 107, 108, 112, 113
NICHOLSON Ben – 91, 92, 93

O

OTHONIEL Jean-Michel – 158

P

PARRA – 199
PENCK A.R. – 146
PICASSO Pablo – 37, 43, 44, 45, 46,
47, 48, 49, 50, 51, 53, 55, 56,
PICASSO (d'après) Pablo – 56, 57
PIZA Arthur-Luiz – 130
PLENSA Jaume – 174
POLIAKOFF Serge – 153
POWERS (ESPO) Steve – 198

R

RAZA Sayed Haider – 144
RIOPELLE Jean-Paul – 124
RUFF Thomas – 175

S

SAINT PHALLE Niki de – 73, 74, 75,
77, 78
SAURA Antonio – 179
SCULLY Sean – 134
SEGUI Antonio – 160, 161, 162, 163,
164, 165, 166
SOULAGES Pierre – 8, 9, 10, 12
SOULAGES (d'après) Pierre – 11
STELLA Frank – 110
SULTAN, Donald – 171

T

TÀPIES Antoni – 184, 185, 186
TING Walasse – 192, 193

U

UECKER Günther – 182

V

VALDES Manolo – 62, 63, 64
VAN VELDE Bram – 178
VIEIRA DA SILVA Maria Elena – 151, 152

W

WARHOL Andy – 114, 115

Z

ZHANG Xiaogang – 72
ZAO WOU KI – 123, 154



1

Alexander CALDER

1898-1976

Pyramides et poissons (pour Louisiana) – 1976

Lithographie en couleurs
Epreuve HC signée
(150 épreuves numérotées)
58 × 88 cm à pleine page

*Lithograph in colors;
signed and justified
22.83 × 34.65 in.*

2 000 - 2 500 €



2

2

Alexander CALDER

1898-1976

Spirales – 1969

Lithographie en couleurs
Epreuve HC signée
(75 épreuves numérotées)
109 × 74 cm - encadrée

*Lithograph in colors;
signed and justified
42.91 × 29.13 in. - framed*

2 000 - 2 500 €



3

3

Alexander CALDER

1898-1976

Les vagues – circa 1970

Lithographie en couleurs
Epreuve signée et dédiée
(99 épreuves numérotées)
50 × 32,50 cm

Provenance:
Collection particulière, Chartres

*Lithograph in colors;
signed and dedicated
19.69 × 12.80 in.*

1 000 - 1 500 €



4



5

4

Alexander CALDER

1898-1976

Asymétrie – 1970

Lithographie en couleurs
Epreuve HC signée
90,5 × 60 cm

*Lithograph in colors;
signed and justified
35.62 × 23.62 in.*

1 500 - 2 000 €

5

Alexander CALDER

1898-1976

La Récolte – 1961

Eau-forte en noir
Epreuve HC signée
(90 exemplaires numérotés)
63 × 91 cm - encadrée

Maeght Editeur 1989 p.43

*Etching in black;
signed and justified
24.80 × 35.83 in. - framed*

1 000 - 1 500 €



6



7

6

David NASH

Né en 1945

Black crossed red egg – 2003

Pochoir en couleurs
Signé, titré, daté et numéroté «11/20»
76 × 57 cm - encadré

*Stencil in colors; signed,
titled, dated and numbered
29.92 × 22.44 in. - framed*

1 200 - 1 500 €

7

David NASH

Né en 1945

Cut Corners column – 2011

Pochoir en couleurs
Signé, titré, daté et numéroté «7/15»
56 × 38 cm

*Stencil in colors; signed,
titled, dated and numbered
22.05 × 14.96 in.*

750 - 850 €



8

Pierre SOULAGES

Né en 1919

Lithographie 38 – 1975

Lithographie en couleurs
Signée et numérotée «55/99»
76 × 54 cm - encadrée

Cat BN 86

*Lithograph in colors;
signed and numbered
29.92 × 21.26 in. - framed*

10 000 - 15 000 €



9

Pierre SOULAGES

Né en 1919

Eau-forte XII – 1957

Eau-forte en couleurs
Signée et numérotée «89/100»
66 × 50 cm

Cat. BN 13

*Etching in colors;
signed and numbered
25.98 × 19.68 in.*

15 000 - 20 000 €

10

Pierre SOULAGES

Né en 1919

Eau-forte I – 1957

Eau-forte en couleurs
Signée et numérotée «55/100»
60 × 48,1 cm

Cat. BN 1

*Etching in colors;
signed and numbered
23.62 × 18.93 in.*

15 000 - 20 000 €



11

Pierre SOULAGES (d'après)

Né en 1919

Composition – 1947-1960

Lithographie en couleurs
Exécutée par Sorlier
d'après une toile de 1947
et imprimée par Mourlot en 1960
Signée et dédiée
(édition numérotée à 150)
89,5 × 55 cm (à vue) - encadrée

Provenance:

Maisons Jaoul, Neuilly-sur-Seine

*Lithograph in colors;
signed and dedicated
35.23 × 21.65 in. - framed*

6 000 - 8 000 €





12

12
Pierre SOULAGES

Né en 1919

Lithographie 28 – 1970

Lithographie en couleurs
 Signées (75 épreuves numérotée)
 24,3 × 31,5 cm - encadrée

Cat BN 76

Lithograph in colors; signed
9.56 × 12.40 in. - framed

4 000 - 6 000 €



13

13
Hans HARTUNG

1904-1989

Hommage à Picasso – 1973

Lithographie en couleurs
 Epreuve HC signée
 (90 épreuves numérotées)
 55 × 75 cm - encadrée

Catalogue L 1973-31 - RMM 432

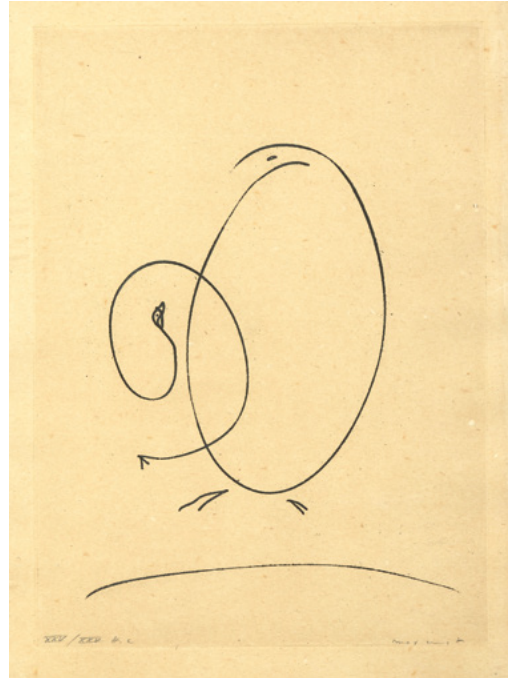
Provenance:
 Ancienne collection Pierre Boulez

Lithograph in colors;
signed and justified
21.65 × 29.53 in. - framed

300 - 500 €



14



15

14

Max ERNST

1891-1976

Étoile de mer – 1950

Lithographie en 5 couleurs
Signée et numérotée «184/200»
54 × 36 cm - encadrée

Spies-Leppien 47 D

Provenance:

Ancienne collection
Pierre Boulez

*Lithograph in 5 colors;
signed and numbered
21.7 × 14.6 in. - framed*

600 - 800 €

15

Max ERNST

1891-1976

Tout en un plus un – 1971

Vernis mou sur Chine
appliqué sur Vélín
Signé et justifié «XXV/XXV»
55,2 × 36,3 - encadré

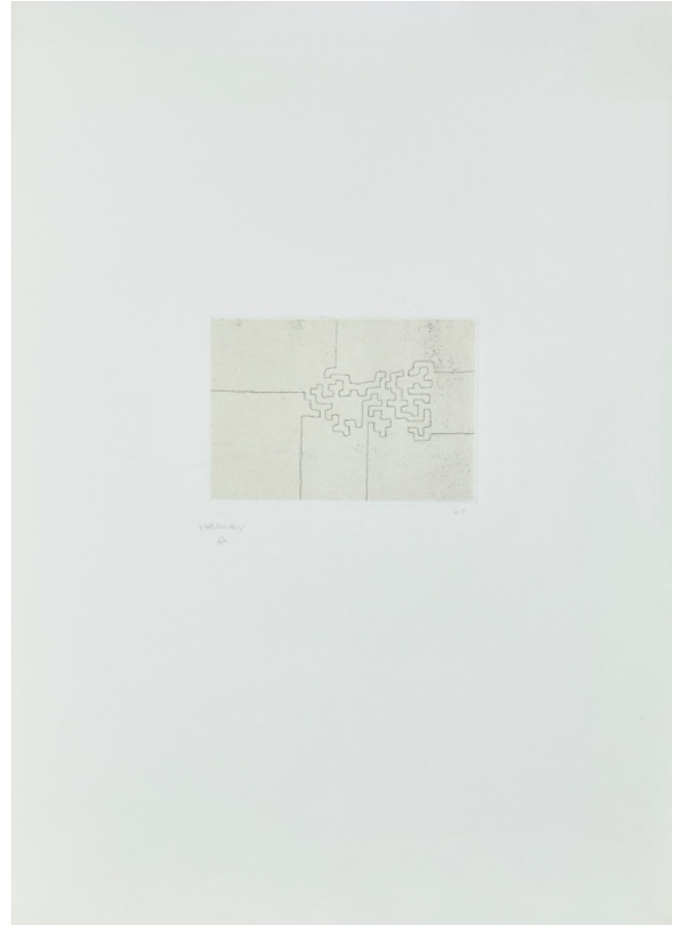
Spies-Leppien 209

*Soft varnish;
signed and justified
21.73 × 14.29 in. - framed*

600 - 800 €



16



17

16

Eduardo CHILLIDA

1924-2002

Mas Alla – 1973
planche XVI

Bois gravé en noir sur Japon,
issu de la suite
Epreuve HC signée
(50 épreuves numérotées)
38 × 32 cm - encadrée

Van der Koelen 73039

*Woodcut in black;
engraved and justified
14.96 × 12.60 in. - framed*

2 000 - 2 500 €

17

Eduardo CHILLIDA

1924-2002

Bideak – 1979

Eau-forte en noir
Epreuve HC signée
(50 épreuves numérotées)
74,6 × 52,3 cm

Van der Koelen 79009

*Etching in black;
signed and justified
29.37 × 20.59 in.*

2 500 - 3 500 €

18

Francis BACON

1909-1992

Portrait de Michel Leiris – 1990

4^{ème} lithographie illustrant
«la Tauromachie»

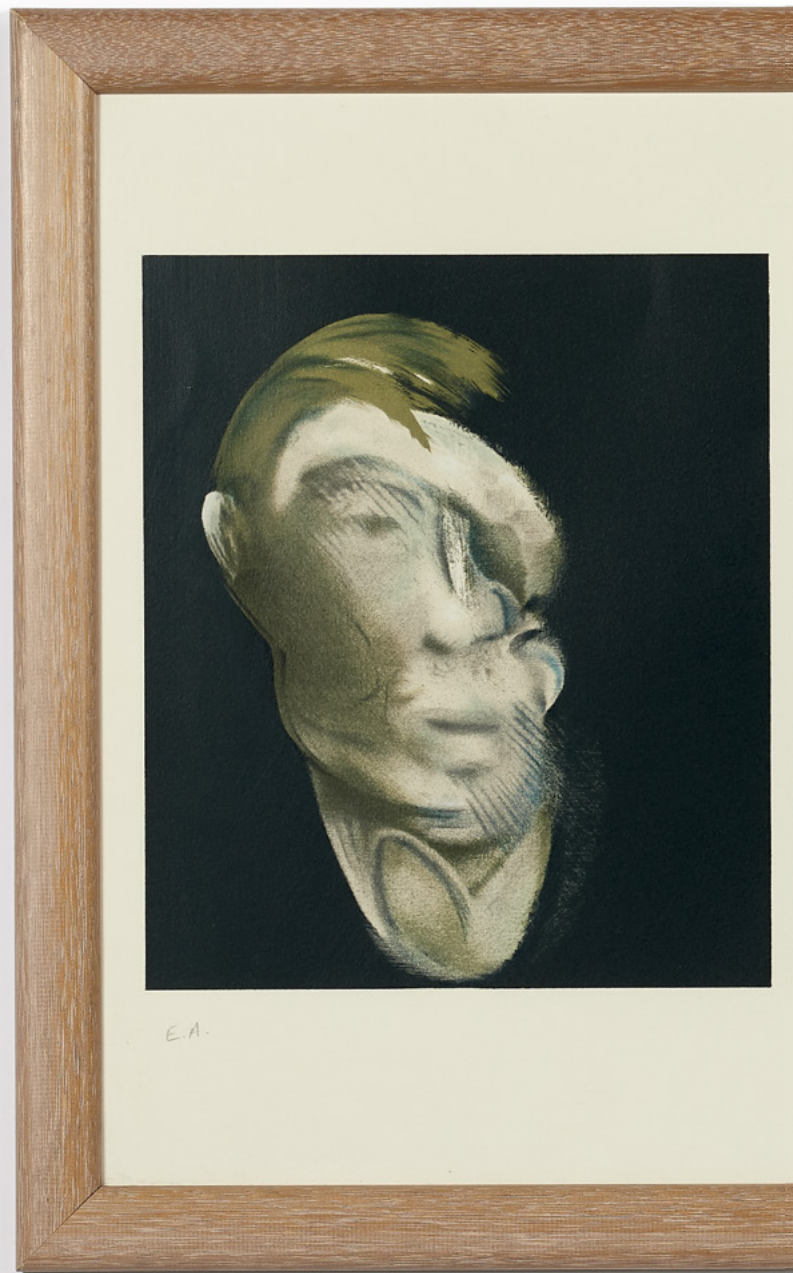
Lithographie en couleurs
Signée et justifiée «ea 10/20»
(150 épreuves numérotées)
38 × 32,8 cm (à vue) - encadrée

Sabatier 30

*Lithograph in colors;
signed and justified
14.96 × 12.91 in. - framed*

5 000 - 6 000 €





19

Francis BACON

1909-1992

Trois études pour un autoportrait
1991

Lithographie en couleurs
Épreuve d'artiste signée
(60 épreuves numérotées)
50,5 × 92,5 cm - encadrée

Sabatier 26

*Lithograph in colors;
signed artist's proof
19.88 × 36.41 in. - framed*

18 000 - 22 000 €





20

Francis BACON

1909-1992

Autoportrait N°2 – 1977

Lithographie en couleurs
Signée et numérotée «64/180»
102 x 72,50 cm - encadrée

Sabatier 12

*Lithograph in colors;
signed and numbered
40.16 x 28.54 in. - framed*

5 000 - 7 000 €



21

Francis BACON

1909-1992

Triptyque Août 1972

1979 - partie centrale

Lithographie en couleurs
Signée et numérotée «38/180»
89 × 62 cm - encadrée

Sabatier 23 (figure centrale)

*Lithograph in colors;
signed and numbered
35.04 × 24.41 in. - framed*

4 500 - 6 000 €

22

Joan MIRÓ

1893-1983

Miró Lithographe II – 1974

Lithographie en couleurs
Signée et numérotée «XXV/LXXX»
44,4 × 36,5 cm (à vue) - encadrée

Maeght 1037

*Lithograph in colors;
signed and numbered
17.48 × 14.37 in. - framed*

1 200 - 1 500 €

23

Joan MIRÓ

1893-1983

Miró Lithographe II – 1974

Lithographie en couleurs
Signée et numérotée «LVII / LXXX»
41,3 × 35 cm (à vue) - encadrée

Maeght 1049

*Lithograph in colors;
signed and numbered
16.26 × 13.78 in. - framed*

1 000 - 1 500 €

24

Joan MIRÓ

1893-1983

Miró à l'encre – 1972 - une planche

Lithographie en couleurs
Signée et numérotée «54/70»
44,3 × 34,8 cm - encadrée

Maeght 838

*Lithograph in colors;
signed and numbered
17.44 × 13.70 in. - framed*

1 000 - 1 500 €

25

Joan MIRÓ

1893-1983

100 sculptures – 1978

Lithographie en couleurs
Signée et numérotée «4/75»
70 × 48,3 cm (à vue) - encadrée

Il s'agit du tirage en estampe de
l'affiche pour l'exposition au Musée
d'Art Moderne de la Ville de Paris

Maeght 1149

Provenance:
Ancienne collection Pierre Boulez

*Lithograph in colors;
signed and numbered
27.56 × 19.0 in. - framed*

800 - 1 200 €



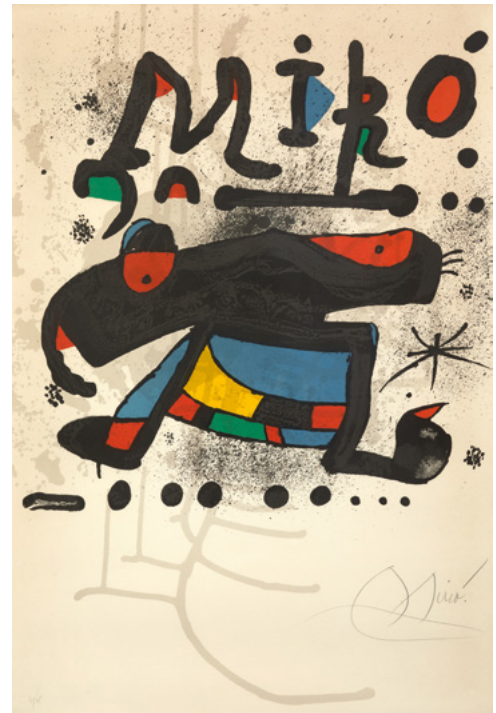
22



23



24



25



26

Joan MIRÓ

1893-1983

Sobreteixims – 1973

Lithographie en couleurs

Signée

160 × 120 cm

Maeght 920

Provenance:

Ancienne collection René Lemoigne

Collection privée, Paris

Lithograph in colors; signed

62.99 × 47.24 in.

3 500 - 4 000 €



27

Joan MIRÓ

1893-1983

Esposicio Museu de la Resistència
1980

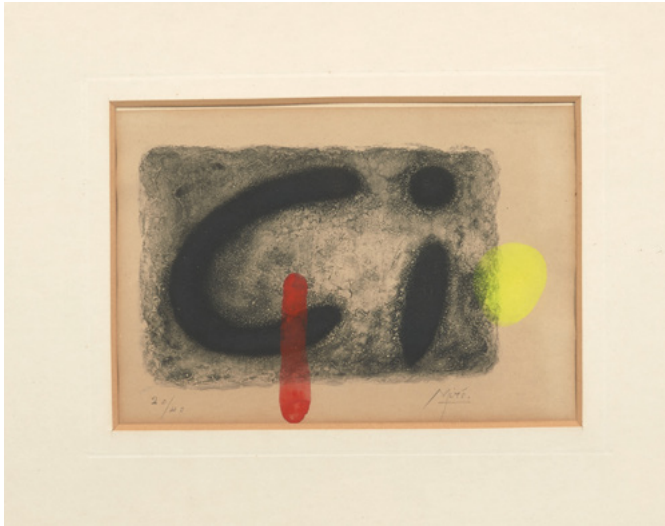
Lithographie en couleurs
Signée, numérotée «27/75»
et dédiée à Gaston Defferre
86,5 × 58,2 cm - encadrée

Maeght 1227

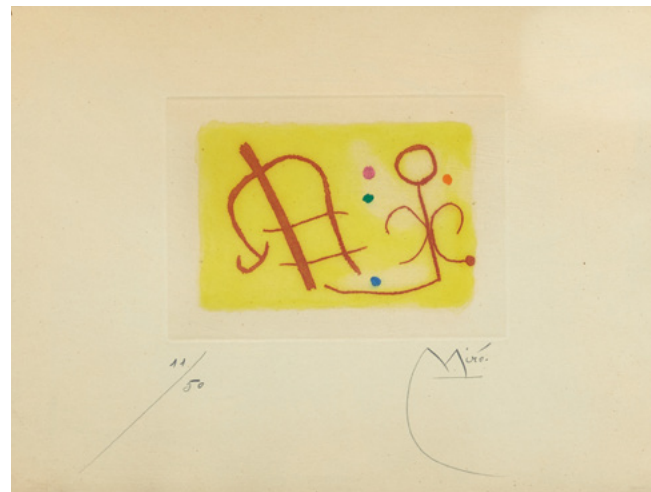
Provenance:
Collection Edmonde Charles-Roux

*Lithograph in colors;
signed, numbered and dedicated
34.05 × 29.91 in.- framed*

3 000 - 5 000 €



28



29

28

Joan MIRÓ

1893-1983

Nous avons – 1959 - planche 3

Eau-forte et aquatinte, rehaussée par l'artiste en rouge et jaune
 Imprimée sur Auvergne
 Signée et numérotée «20/40»
 13 × 19 (à vue) - encadrée

Dupin 250

Etching and aquatint enhanced by the artist in red and yellow; signed and numbered 5.12 × 7.48 in. - framed

1 500 - 2 000 €

29

Joan MIRÓ

1893-1983

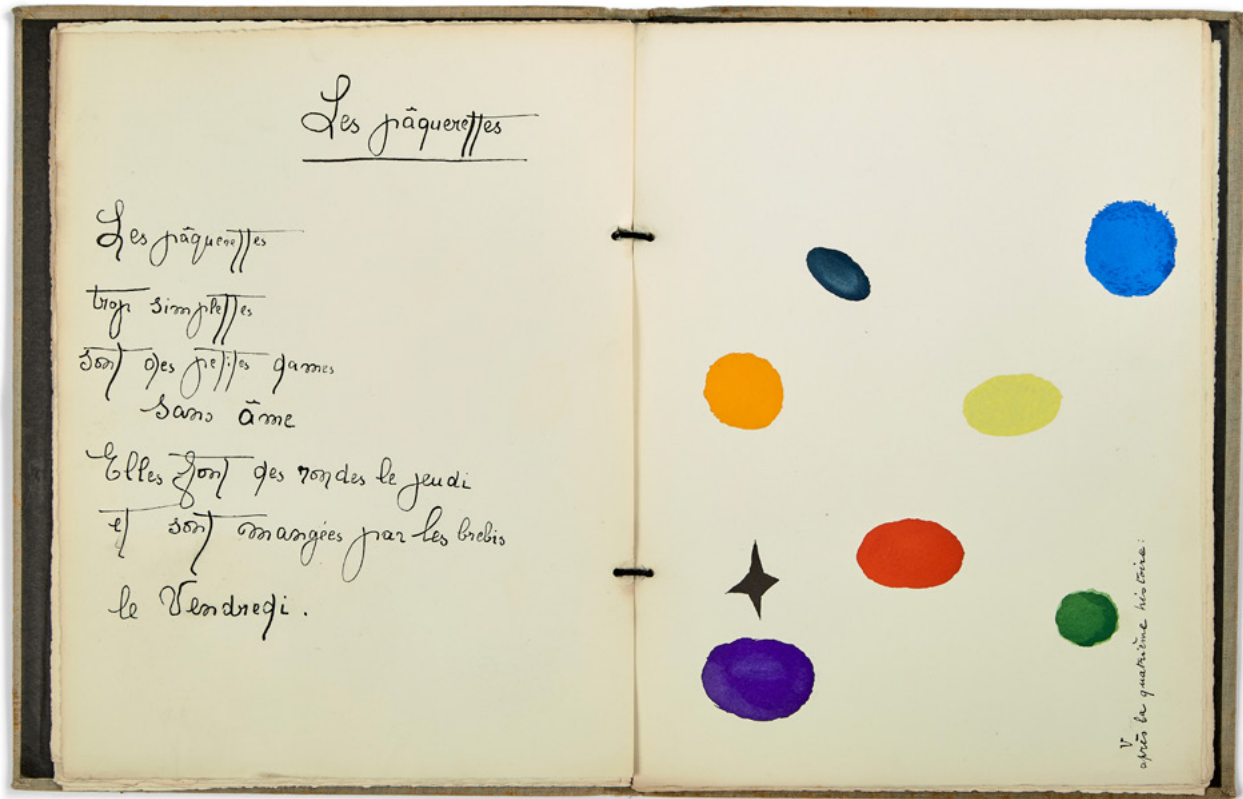
Fusées – 1959 - planche 5

Eau-forte et aquatinte en couleurs sur fond jaune, imprimée sur Vélin
 Signée et numérotée «11/50»
 26 × 37, 8 (à vue) - encadrée

Dupin 253

Etching and aquatint in colors; signed and numbered 10.24 × 14.88 in.

2 000 - 2 500 €



30

MIRÓ.- HIRTZ
(pseud. de Lise Deharme)
Il était une petite pie.

Paris, Édition Jeanne Bucher, 1928

In-4 (32,5 x 25,1 cm), en feuilles, sous chemise d'éditeur en toile grise imprimée et illustrée, lacets de fermeture.

Édition originale du premier livre de Lise Deharme et premier livre illustré par Joan Miró: 8 compositions de Miró reproduites en couleurs au pochoir par Saudé.

Tirage limité à 300 exemplaires; l'un des 280 sur papier d'Arches (n° 184). Emboîtement cartonné d'A. Devauchelle.

First edition of the first book of Lise Deharme, and first illustrated book by Joan Miró with 8 compositions in colours in stencil by Saudé. Number 280 of a set of 300 copies, on Arches paper (n°184)

3 500 - 5 000 €

31

Joan MIRÓ

1893-1983

Oiseau Solaire - Oiseau lunaire -
étincelles – 1967 - Planche I

Eau-forte et aquatinte en couleurs
Signée et numérotée «X/XXV»
Planche issue des exemplaires de luxe
du catalogue de l'exposition à la
Galerie Pierre Matisse à New York
30,8 × 71,2 cm - encadrée

Dupin 447

*Etching and aquatint in colors;
signed and numbered
12.13 × 28.03 in. - framed*

6 000 - 8 000 €

32

Joan MIRÓ

1893-1983

Oiseau Solaire - Oiseau lunaire -
étincelles – 1967 - Planche II

Eau-forte et aquatinte en couleurs
Signée et numérotée «X/XXV»
Planche issue des exemplaires de luxe
du catalogue de l'exposition à la
galerie Pierre Matisse à New York
31,2 × 25,3 cm - encadrée

Dupin 448

*Etching and aquatint in colors;
signed and numbered
12.28 × 9.96 in. - framed*

5 000 - 7 000 €



31



32



33



34

33

Joan MIRÓ

1893-1983

Emehpylop – 1968

Pointe-sèche en couleurs
et empreinte de ciment
Epreuve HC signée et titrée au dos,
imprimée sur Chiffon de Mandeuire
(75 épreuves numérotées)
74 × 103,7 cm

Dupin 451

*Drypoint in colors and ciment print;
signed and justified; titled on the back
29.13 × 40.83 in.*

4 000 - 6 000 €

34

Joan MIRÓ

1893-1983

Journal d'un graveur III – 1975

Gravure au lavis, eau-forte
et aquatinte en couleurs
Imprimée sur BFK de Rives
Epreuve signée (75 épreuves numérotées)
58,2 × 45 cm à pleine page

Dupin 805

Provenance:
Epreuve de collaborateur

*Engraving, etching and aquatint; signed
22.91 × 17.71 in.*

2 000 - 3 000 €



35

Joan MIRÓ

1893-1983

Dormir sous la lune – 1969

Aquatinte, eau-forte,
pointe-sèche et carborandum,
Epreuve en couleurs signée
et numérotée «18/75»
72,5 × 102,8 cm (à vue) - encadrée

Dupin 495

*Etching, aquatint and carborandum
in colors; signed and numbered
28.15 × 39.96 in. - framed*

6 000 - 8 000 €



Picasso - Cocteau - Vallauris - 1955

© Brian Blake

Picasso et Cocteau sur la Riviera

Pendant 48 ans, malgré des hauts et des bas le poète et le peintre ont été de grands amis. Dans les années 50, ils résident tous deux sur des terres méditerranéennes et se rapprochent. Chacun s'approprie la Côte et y écrit à sa manière un chapitre essentiel de l'histoire artistique et céramiste du XX^e siècle.

En 1946, alors qu'il passait des vacances avec Françoise Gilot à Golfe-Juan, dans le sud de la France, Picasso rencontre Georges et Suzanne Ramié, les propriétaires de l'atelier de poterie Madoura à Vallauris. Entre 1947 et 1971 Picasso conçoit plus de 3500 créations. Il détourne, au départ, des pièces de forme traditionnelle et utilitaires comme des bols ou des plats qui lui servent de support. Il réalise ensuite des formes plus complexes, comme des pichets et des vases, dont les anses sont parfois façonnées pour former des

traits de visage ou des parties anatomiques lorsqu'elles représentent des animaux.

S'intéressant à toutes les facettes de la céramique, il intervient à différents stades de la fabrication ; il expérimente la peinture, joue avec les formes, grave la surface et invente de nouvelles techniques, aidé par la plasticité de la terre et la magie de la cuisson au four qui lui permettent de révéler les coloris éclatants de l'émail et la brillance des vernis. À cette époque, Picasso est un artiste de renommée mondiale et souhaite rendre son œuvre plus accessible. « *Je voudrais qu'on les trouve sur tous les marchés, que, dans un village de Bretagne ou d'ailleurs, on puisse voir une femme aller chercher de l'eau à la fontaine avec une de mes jarres.* » C'est ainsi qu'entre 1947 et 1971, Picasso conçoit 633 œuvres en céramique différentes qui seront éditées entre

25 à 500 exemplaires.

De son côté, en 1957, Jean Cocteau réalise ses premières céramiques lorsqu'il rencontre Marie Madeleine Jolly et Philippe Madeline. Dans leur atelier de Villefranche-sur-Mer et jusqu'à sa mort en 1963, Cocteau créera plus de 300 pièces. Il développe un style méditerranéen aux lignes épurées et graphiques s'inspirant de la mythologie antique et des légendes classiques.

A cette époque, Jean Cocteau retrouve Pablo Picasso dans le Sud ; ce dernier le guide et le conseille.

« (...) Picasso m'avait dit que si je mettais une céramique au four, j'étais perdu. Mais j'ai toujours eu le goût de me perdre avec délice... »

Il «tatoue» ses œuvres de lignes pures et simple, par son trait, son emploi du vide, son graphisme épuré. Il laisse la terre cuite à nu pour qu'elle ressemble à « une peau

jeune hâlée par le soleil ».

Jean Cocteau décrit son amour de la poterie et de la céramique dans sa « lettre à mes amis d'Amérique », en 1958. « *Avec la poterie, c'est encore mieux. On ne songe qu'à réussir sa besogne et l'orgueil d'auteur n'y entre plus que dans la mesure où le boulanger se félicite d'avoir sorti un bon pain du four. Mes amis Madeline, avec qui je travaille, possèdent l'espèce de petite ferme sur la montagne de Villefranche, où ils m'assistent, m'aident à modeler et décorer (tatouer serait plus exact) la terre.* »

Dans cette lettre, Cocteau insiste sur le côté salvateur de la poterie, de la céramique et du travail en atelier.

« *La poterie m'a sauvé la vie ! Elle m'évite d'utiliser l'encre qui est devenue trop dangereuse car tout ce qu'on écrit est systématiquement déformé par ceux qui le lisent ...* »

The poet and the painter were great friends for 48 years, despite the many ups and downs in their relationship.

They both lived in the Mediterranean in the 1950s, and became close.

Each appropriated the coast and wrote an essential chapter in the artistic and ceramic history of the 20th century in their own way.

In 1946, while on holiday with Françoise Gilot in Golfe-Juan, Picasso met Georges and Suzanne Ramié, the owners of the Madoura Pottery workshop in Vallauris. Between 1947 and 1971, Picasso began what would be the insatiable creation of over 3,500 works. He initially transformed traditional and utilitarian pieces such as bowls or dishes to serve as a base, and then created more complex shapes like jugs and vases, whose handles were sometimes shaped to form facial features

or anatomical parts when they represented animals. Picasso was interested in all the facets of ceramics, and intervened at various stages of the production process; he experimented with paint, played with shapes, engraved the surface and invented new techniques, assisted by the plasticity of the clay and the magic of the firing in the kiln which allowed him to reveal the vibrant colours of the glaze and the brilliance of the varnishes. By this time, he was already world famous and wanted to make his work more accessible. *"I'd like them to be sold in every market, so that in a village in Brittany or anywhere else, you could see a woman using one of my jars to fetch water from the fountain."* Picasso proceeded to design 633 different ceramic pieces between 1947 and 1971 that were released in editions of between 25 and 500 copies.

Meanwhile, Jean Cocteau produced his first ceramics in 1957 when he met Marie Madeleine Jolly and Philippe Madeline. He created more than 300 works up to his death in 1963 and, in their workshop in Villefranche-sur-Mer, developed a Mediterranean style with pure and graphic lines inspired by ancient mythology and classical legends.

It was around this time that Jean Cocteau met up with Pablo Picasso in the South, who guided and advised him.

"(...) Picasso told me that I'd be lost if I placed a ceramic piece in the kiln. But I've always had a penchant for getting lost with great delight..."

He 'tattooed' his works with pure and simple lines, with his use of the blank space and his refined graphics. He leaves the clay bare so it looks like *"a young skin tanned by the sun"*.

He described his love of

pottery and ceramics in his *"letter to my friends in America"* in 1958. *"It's even better with pottery. Your only thought is how to make the work successful, and the pride of authorship enters in only to the extent that the baker congratulates himself on having taken a good loaf out of the oven. My friends the Madelines with whom I work, own the sort of small farm on the mountain of Villefranche where they can assist me and help me model and decorate (tattoo would be more precise) the clay."*

In this letter, Cocteau also emphasised how the power of pottery, ceramics and studio work saved him:

"Pottery has saved my life! It stops me from using ink, which has become too dangerous, because everything one writes is systematically twisted by those who read it..."



Lots 36, 40 et 37

© Nohan Ferreira

Jean COCTEAU

1889 – 1963

Le lutin de Venise – 1962

Plat ovale

Terre rouge à l'engobe noir,

crayons d'oxyde blanc,

émaux: blanc et rouge

Signée

Edition originale de Jean Cocteau.

Atelier Madeline Jolly

Exemplaire d'auteur

Tirage à 15 exemplaires

39,5 × 28 cm

Expositions:Menton, Musée Cocteau, Cocteau Design,
21 décembre 2019 au 14 septembre 2020,
notre exemplaire**Bibliographie:**Annie Guedras, Jean Cocteau céramiques,
Catalogue Raisonné, Paris, 1989, n° 241,
un exemplaire similaire

Un certificat sera remis à l'acquéreur

*Terracotta plate partially glazed from
an edition of 15; signed; inscribed and
justified on the back «Edition originale
de Jean Cocteau» and «Atelier Madeline-
Jolly Exemplaire d'auteur»
15.55 × 11.02 in.*

3 000 - 4 000 €



Pablo PICASSO

1881-1973

Femme du Barbu – 1953 (# AR 193)

Pichet tourné

R.A. terre de faïence blanche,
 décor aux engobes, gravé au couteau
 sous couverture partielle au pinceau
 Noir, beige, vert, patine grise

Edition Picasso et Madoura Plein Feu
 (tampon); Edition Picasso et Madoura
 (inscription et tampon)

Tiré à 500 exemplaires

Hauteur: 37,5 cm

*Terre de faïence pitcher painted,
 partially glazed and engraved from an
 edition of 500; stamped and inscribed
 «Edition Picasso» and «Madoura Plein
 Feu» and inscribed «Edition Picasso»
 and «Madoura»*

Height: 14.5 in.

30 000 - 35 000 €



38

Jean COCTEAU

1889-1963

Les Trois Yeux – 1958

Plat cardinal

Terre rouge, crayons d'oxyde:

noir, blanc et chair,

émaux: bleu, vert et noir

Signée; numérotée au verso «27/50»

Edition originale de Jean Cocteau et

Atelier Madeline-Jolly (inscription)

Diamètre: 38 cm

Bibliographie:

Annie Guedras, Jean Cocteau céramiques,

Catalogue Raisonné, Paris, 1989, n° 3,

un exemplaire similaire

*Terracotta plate partially glazed;
signed; numbered and inscribed on the
back «Edition originale de Jean Cocteau»
and «Atelier Madeline-Jolly»
Diameter: 15 in.*

5 000 - 7 000 €



Cocteau - 1958

© DR



Cocteau - 1958

© DR





39

Jean COCTEAU

1889-1963

Le dernier regard d'Orphée – 1958

Coupe
Terre blanche
Crayons d'oxyde: noir et brun
Emaux: vert, rouge, jaune et bleu
Signée; numérotée au verso «12/25»
Edition originale de Jean Cocteau.
Atelier Madeline Jolly (inscription)
Diamètre: 30.7 cm

Bibliographie:

Annie Guedras, Jean Cocteau céramiques,
Catalogue Raisonné, Paris, 1989, n° 54,
un exemplaire similaire

Un certificat sera remis à l'acquéreur

*Terracotta plate glazed white with
green, red, yellow and blue; signed;
numbered and inscribed on the back
«Edition originale de Jean Cocteau.
Atelier Madeline Jolly 12/25»
Diameter: 11.81 in.*

2 500 - 3 500 €



40

Jean COCTEAU

1889-1963

Jeune-fille florentine – 1957

Plat rond
Terre rouge à l'engobe noir
Emaux: blanc brillant, vert,
jaune, rouge et bleu
Signée et datée;
numérotée au verso «6/25»
Edition originale de Jean Cocteau.
Atelier Madeline-Jolly Local Mendon
(inscription)
Diamètre: 30 cm

Bibliographie:

Annie Guedras, Jean Cocteau céramiques,
Catalogue Raisonné, Paris, 1989, n° 8,
un exemplaire similaire

*Terracotta plate partially glazed;
signed and dated; numbered and inscribed
on the back «Edition originale de Jean
Cocteau» and «Atelier Madeline-Jolly
Local Mendon»
Diameter: 11.81 in.*

3 000 - 4 000 €



41

Jean COCTEAU

1889-1963

La Joconde – 1957

Plat rond
Terre rouge
Email noir gratté sur un émail blanc
Réhaut émail orange
Signée, datée et localisée
«1957 Villefranche»
Dessin de Jean Cocteau.
Céramiste Marie Madeline Jolly
Hors Commerce (inscription)
Pièce unique. 1^{er} essai de la série
Diamètre: 32 cm

Expositions:

Musée Cocteau, Menton, Cocteau Design,
21 décembre 2019 au 14 septembre 2020,
notre exemplaire

Bibliographie:

Annie Guedras, Jean Cocteau céramiques,
Catalogue Raisonné, Paris, 1989, n° 33,
un exemplaire similaire

Un certificat sera remis à l'acquéreur

*Terracotta plate glazed in black with
orange; signed, dated and located;
inscribed on the back «Dessin de Jean Cocteau.
Céramiste Marie Madeline Jolly Hors
Commerce» Unique
Diameter: 12.59 in.*

6 000 - 8 000 €



42

Jean COCTEAU

1889-1963

La Joconde – 1957

Plat rond
 Terre blanche
 Email blanc mat
 Dessin gravé et repris aux émaux
 noir et orange
 Signée, datée et localisée
 «1957 Villefranche»
 Dessin de Jean Cocteau.
 Céramiste Marie Madeline Jolly
 Hors Commerce (inscription)
 Pièce unique. 2^{ème} essai de la série
 Diamètre: 32 cm

Expositions:

Menton, Musée Cocteau, Cocteau Design,
 21 décembre 2019 au 14 septembre 2020,
 notre exemplaire

Bibliographie:

Annie Guedras, Jean Cocteau céramiques,
 Catalogue Raisoné, Paris, 1989, n° 34,
 un exemplaire similaire

Un certificat sera remis à l'acquéreur

*Terracotta plate glazed in white with
 black and orange; signed, dated and
 located; inscribed «Dessin de Jean Cocteau.
 Céramiste Marie Madeline Jolly Hors
 Commerce». Unique
 Diameter: 12.59 in.*

6 000 - 8 000 €

43

Pablo PICASSO

1881-1973

Vase deux anses hautes – 1952

(# AR 141)

Vase tourné

R.A. terre de faïence blanche,
décor à l'engobe, gravé au couteau
sous couverte partielle au pinceau
Noir, blanc, patine grise

Edition Picasso et Madoura Plein Feu

(tampon)

Tiré à 400 exemplaires

Hauteur: 39 cm

*Terre de faïence vase painted and
partially glazed from an edition of 400,
stamped «Edition Picasso» and «Madoura
Plein Feu»*

Height: 15,35 in.

20 000 - 30 000 €



44

Pablo PICASSO

1881-1973

Tête de chèvre de profil – 1952

(# AR 153)

Plat rond/carré

E.O. terre de faïence blanche,
décor aux engobes sous couverte
partielle au pinceau

Noir, vert, jaune, roux, patine beige

Numéroté «18/100»

Empreinte originale de Picasso et

Madoura Plein Feu (tampon)

Diamètre: 41cm

*Terre de faïence plate painted and
partially glazed; numbered and stamped
«Empreinte originale de Picasso» and
«Madoura Plein Feu»
Diameter: 16,14 in.*

15 000 - 20 000 €





45



46

45

Pablo PICASSO

1881-1973

Oiseau au ver – 1952 (# AR 172)

Cendrier rond tourné
R.A. terre de faïence blanche,
décor à la paraffine oxydée,
émail blanc

Noir

Tirage à 500 exemplaires
Edition Picasso (inscription)
Diamètre: 14,5 cm

*Terre de faïence ashtray painted and
partially glazed from an edition of 500,
inscribed «Edition Picasso»
Diameter: 5.70 in.*

1 200 - 1 500 €

46

Pablo PICASSO

1881-1973

Profil de Jacqueline – 1956 (# AR 385)

Petite plaque murale convexe
E.O. terre de faïence blanche,
gravure soulignée de couverte,
fond patiné noir

Ivoire, brun

Empreinte Originale de Picasso
et Madoura Plein Feu (tampon)
Diamètre: 18,5 cm

*Terre de faïence plaque painted and
partially glazed from an edition of 500
stamped, with the «Empreinte Originale
de Picasso» and «Madoura Plein Feu»
Diameter: 7.28 in.*

2 500 - 3 500 €



47



48

47

Pablo PICASSO

1881-1973

Chouette aux tâches – 1951 (# AR 120)

Vase tourné
R.A. terre de faïence blanche, décor aux oxydes, gravé au couteau sur un email blanc
Brun, noir
Tiré à 300 exemplaires
Edition Picasso et Madoura (inscription)
Hauteur: 28 cm

Terre de faïence vase painted and glazed from an edition of 300; inscribed «Edition Picasso» and «Madoura» Height: 11 in.

5 000 - 7 000 €

48

Pablo PICASSO

1881-1973

Chouetton – 1952 (# AR 135)

Vase tourné
R.A terre de faïence blanche, décor aux oxydes, gravé au couteau sur émail blanc
Brun, noir
Tiré à 500 exemplaires
Edition Picasso et Madoura Plein Feu (tampon) et Edition Picasso et Madoura (inscription)
Hauteur: 23 cm

Terre de faïence vase painted and partially glazed from an edition of 500, stamped «Edition Picasso» and «Madoura Plein Feu» and inscribed «Edition Picasso» and «Madoura» Height: 9.06 in.

3 000 - 5 000 €



49

Pablo PICASSO

1881-1973

Visage au nez vert (#AR 585)
1968 Décembre - 1969 Janvier

Plaque carrée

E.0 terre de faïence rouge, fond
d'engobe, gravure rehaussée d'oxyde
sous couverte partielle au pinceau
Blanc, vert, bleu

Numérotée et référencée «J.127A 16/100»

Empreinte Originale de Picasso et
Madoura Plein Feu (tampon)

21,5 × 21,5 cm

*Terre de faïence tile partially painted
and glazed; numbered, referenced and
stamped «Empreinte Originale de Picasso»
and «Madoura Plein Feu»
8.46 × 8.46 in.*

3 000 - 4 000 €



50

Pablo PICASSO

1881-1973

Visage N°202 – 1963 (# AR 495)

Assiette ronde

R.A terre de faïence blanche, décor
aux engobes et émail sous couverte

Noir, bleu, vert, rouge, jaune

Titrée, numérotée «29/500» et

référéncée n°202

Edition Picasso et Madoura (inscription)

Diamètre: 25 cm

*Terre de faïence plate painted and
partially glazed; titled, numbered,
referenced and inscribed «Edition
Picasso» and «Madoura»*

Diameter: 9.84 in.

6 000 - 8 000 €



51



52

51

Pablo PICASSO

1881-1973

Personnages et cavalier
1968 (# AR 540)

Plaque rectangulaire
E.0 terre de faïence rouge,
imprimée au tampon d'engobe
Noir

Numérotée «189/500»
Empreinte Originale de Picasso
et Madoura Plein Feu (tampon)
10,7 x 16,4 x 2 cm

*Terracotta plaque with black engobe,
numbered and stamped «Empreinte Originale
de Picasso» and «Madoura Plein Feu»
4.21 x 6.46 x 0.79 in.*

1 500 - 2 000 €

52

Jean COCTEAU

1889-1963

Alexandre, 5^e variante – 1958

Pendentif
Terre de faïence,
incrustée blanche et noire
Signé au verso
8 x 7 cm

*Terre de faïence pendant;
signed on the back
3.15 x 2.76 in.*

1 800 - 2 000 €



53

Pablo PICASSO

1881-1973

Picador et Taureau – 1959 (# AR 438)

Assiette ronde/carrée
E.O. terre de faïence blanche,
décor à l'engobe sous couverture partielle
au pinceau, patine rouge
Noir, ivoire
Numérotée «18/100»
Empreinte Originale de Picasso
et Madoura Plein Feu (tampon)
Diamètre: 25cm

*Terre de faïence plate painted and
partially glazed and engraved, numbered
and stamped «Empreinte Originale de
Picasso» and «Madoura Plein Feu»
Diameter: 9.8 in.*

3 500 - 4 500 €

54

Jean COCTEAU

1889-1963

L'appel du faune noir – 1962

Coupe

Terre rouge, engobes noir et bleu

Crayon d'oxyde noir

Emaux jaune, vert et rouge

Signée

Edition Originale de Jean Cocteau.

Atelier Madeline Jolly Exemplaire

d'auteur (inscription)

Tirage à 20 exemplaires

Diamètre: 36 cm

Expositions:

Menton, Musée Cocteau, Cocteau Design,
21 décembre 2019 au 14 septembre 2020,
notre exemplaire

Bibliographie:

Annie Guedras, Jean Cocteau céramiques,
Catalogue Raisonné, Paris, 1989, n° 140,
un exemplaire similaire

Un certificat sera remis à l'acquéreur

*Terracotta plate partially glazed from
an edition of 20; signed; inscribed and
justified on the back «Edition Originale
de Jean Cocteau» and «Atelier Madeline-
Jolly Exemplaire d'auteur»
Diameter: 14.17 in.*

3 000 - 4 000 €



55

Pablo PICASSO

1881-1973

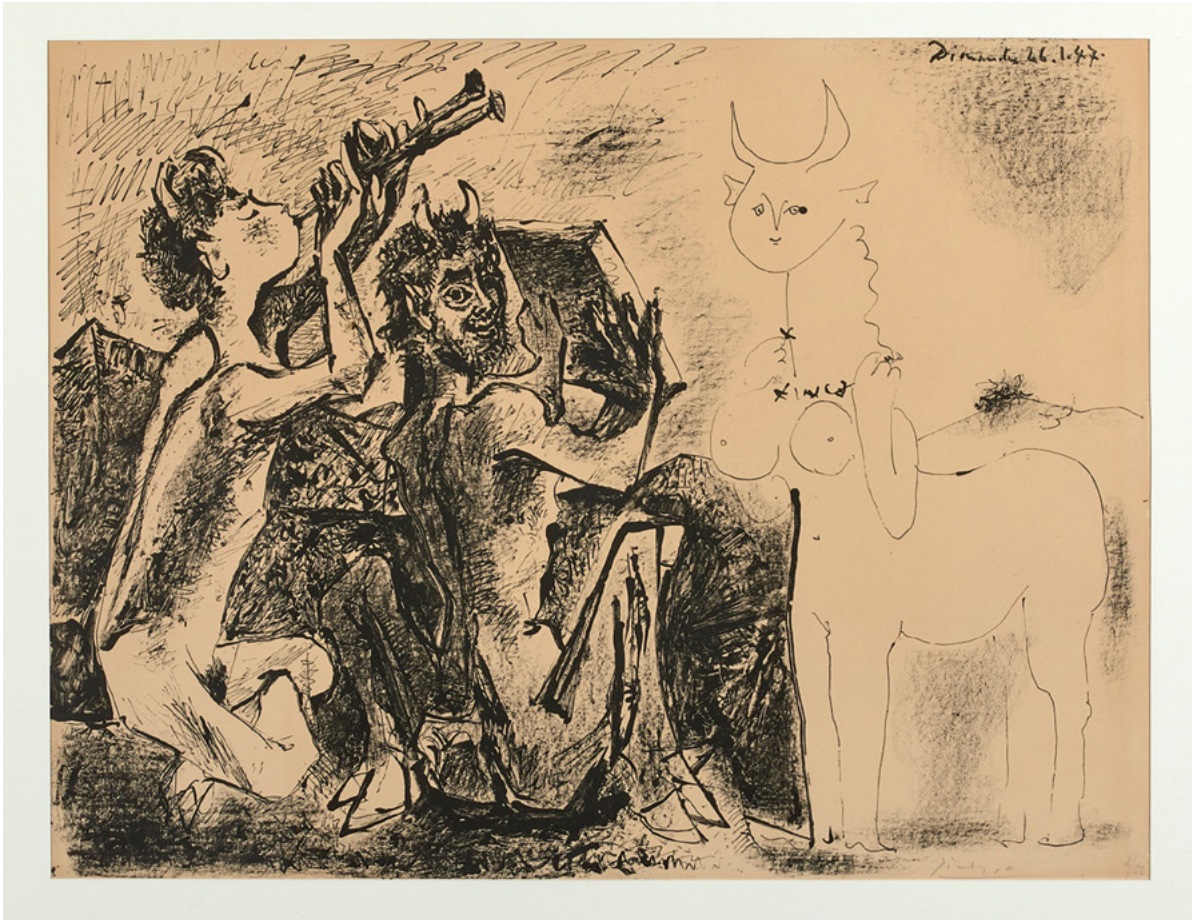
Les faunes et la Centauresse – 1947

Lithographie en noir
Signée et numérotée «8/50»
49,4 × 65 cm - encadrée

Bloch 413 - Mourlot 59

*Lithograph in black; signed and numbered
19.53 × 25.43 in. - framed*

15 000 - 20 000





56

Pablo PICASSO (d'après)

1881-1973

Bacchanale – circa 1955

Aquatinte en couleurs exécutée
par Crommelynck
Signée et numérotée «276/300»
53 × 61 cm (à vue) - encadrée

Porte le cachet sec
de l'«Atelier Crommelynck»

*Aquatint in colors; signed and numbered,
with Crommelynck blindstamp
20.86 × 24.01 in. - framed*

8 000 - 12 000 €



57

Pablo PICASSO (d'après)

1881-1973

Nature morte aux poires et au pichet
Circa 1960

Aquatinte en couleurs exécutée
par Crommelynck
Signée et numérotée «240/300»
49,2 × 63 cm (à vue) - encadrée

Porte le cachet sec
de l'«Atelier Crommelynck»

*Aquatint in colors; signed and numbered
with Crommelynck blindstamp
19.37 × 24.80 in. - framed*

6 000 - 8 000 €



58

**Fernand LEGER (d'après)
& Claude Brice**

Les acrobates sur fond orange – 1970

Céramique émaillée et peinte
à décor polychrome
Initiales dans la masse; signée et
numérotée par Claude Brice au dos «36»,
titrée et numérotée sur une étiquette
au dos «36/250» d'après la maquette
originale de Fernand Léger. Exclusivité
Musée National F.Léger - Biot»
Tampon Collection Brice
49 × 45 × 6,5 cm

*Enameled and painted ceramic with
polychrome decoration; initialed;
titled and numbered on a label on the back
19.29 × 17.72 × 2.56 in.*

10 000 - 12 000 €



59

**Fernand LEGER (d'après)
& Claude Brice**

Visage aux deux mains – 1954

Céramique émaillée et peinte
à décor polychrome
Initiales dans la masse; numérotée sur
une étiquette au dos «132/250 d'après
la maquette originale de Fernand
Léger réalisée par les Ateliers Brice
(exclusivité Musée National F.Léger - Biot)»
44 × 38 cm

*Enamelled and painted ceramic with
polychrome decoration; initialed;
numbered on a label on the back
17.32 × 14.96 in.*

12 000 - 15 000 €



60

**Fernand LEGER (d'après)
& Claude Brice**

Le cheval sur fond jaune – circa 1950

Céramique émaillée et peinte
à décor polychrome
Initiales dans la masse; signée et
numérotée par Claude Brice au dos «108»,
titrée et numérotée sur un étiquette
au dos «108/250 d'après la maquette
originale de Fernand Léger Exclivité
Musée National F.Léger - Biot»
Tampon Collection Brice
45 x 38 x 3 cm

*Enameled and painted ceramic with
polychrome decoration; initialed;
signed and numbered on a label on the back
17.72 x 14.96 x 1.18 in.*

10 000 - 12 000 €



61

**Fernand LEGER (d'après)
& Claude Brice**

Composition abstraite – circa 1950

Céramique émaillée et peinte
à décor polychrome
Initiales dans la masse; signée et
numérotée par Claude Brice au dos «130»,
titrée et numérotée sur un étiquette
au dos «130/250 d'après la maquette
originale de Fernand Léger. Exclivité
Musée National F.Léger - Biot»
Tampon Collection Brice
43 × 32,6 × 5,3 cm

*Enameled and painted ceramic with
polychrome decoration; initialed;
titled and numbered on a label on the back
16.93 × 12.83 × 2.09 in.*

10 000 - 12 000€



62



63

62

Manolo VALDÉS

Né en 1942

Profil – 2008

Eau-forte, aquarelle, pointe-sèche et collages de reproduction d'œuvres de Maîtres (Marc Chagall), sur le col et la coiffe

Signée et numérotée «3/8»,
imprimée sur papier fait-main
123,4 × 93,5 cm

Etching, aquatint, drypoint and collage of fragments of masterworks; signed and numbered on handmade paper 48.58 × 36.81 in.

8 000 - 12 000 €

63

Manolo VALDÉS

Né en 1942

Profil – 2008

Eau-forte, aquarelle, pointe-sèche et collages de reproduction d'œuvres de Maîtres (Joan Miró), sur le col et la coiffe

Signée et numérotée «4/8»,
imprimée sur papier fait-main
123,5 × 93,8 cm

Etching, aquatint, drypoint and collage of fragments of masterworks; signed and numbered on handmade paper 46.62 × 36.93 in.

8 000 - 12 000 €

64

Manolo VALDÉS

Né en 1942

Profil – 2008

Eau-forte, aquarelle, pointe-sèche et collages de reproduction d'œuvres de Maîtres (Andy Warhol), sur le col et la coiffe

Signée et numérotée «4/8»,
imprimée sur papier fait-main
123,7 × 92,6 cm

Etching, aquatint, drypoint and collage of fragments of masterworks; signed and numbered on handmade paper 48.70 × 36.46 in.

10 000 - 15 000 €



64

○ 65

Yoshitomo NARA

Né en 1959

Walk on – 2010

Gravure sur bois

Signé, daté et numéroté «21/50»

Edition Pace, New York

42,6 × 29,8 cm - encadré

Expositions:

New York, Pace Prints,

Nara New Editions, 2010.

Un exemplaire similaire exposé

Bibliographie:

Yoshitomo Nara: The complete works,

paintings, sculptures, editions,

photographs, Edition Chronicle Books,

San Francisco, 2011. Un exemplaire

similaire reproduit p.315 sous le numéro

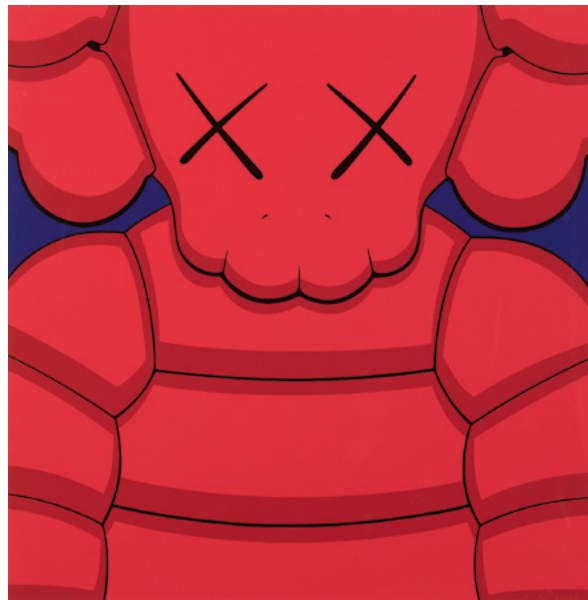
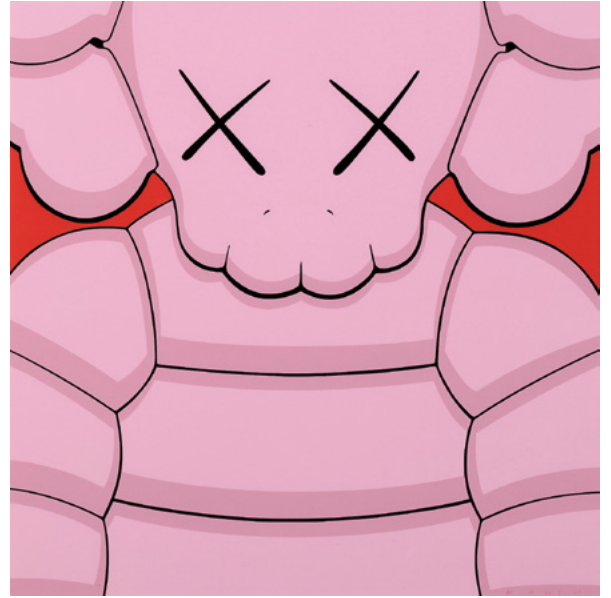
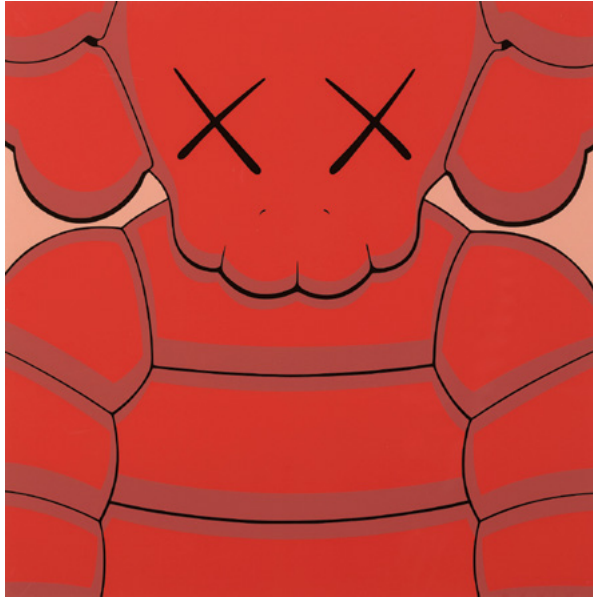
E-2010-012

Woodcut; signed, dated and numbered

16.77 × 11.73 in. - framed

20 000 - 30 000 €





66

KAWS

Né en 1974

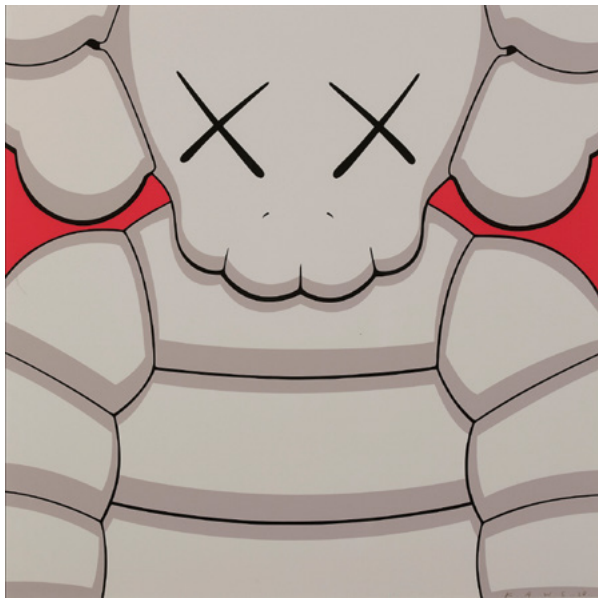
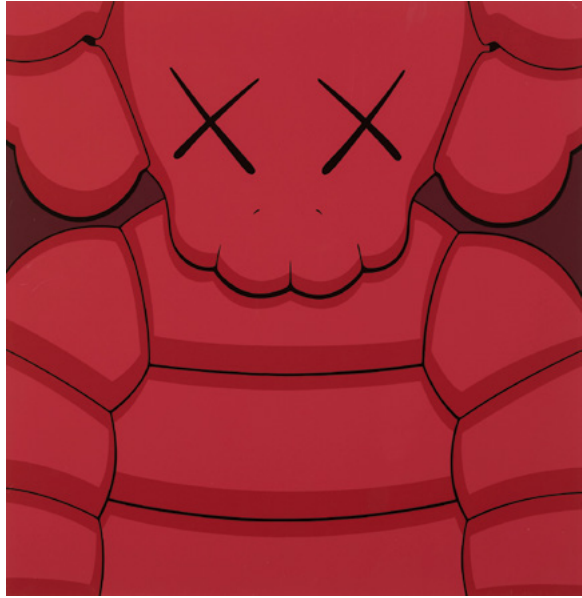
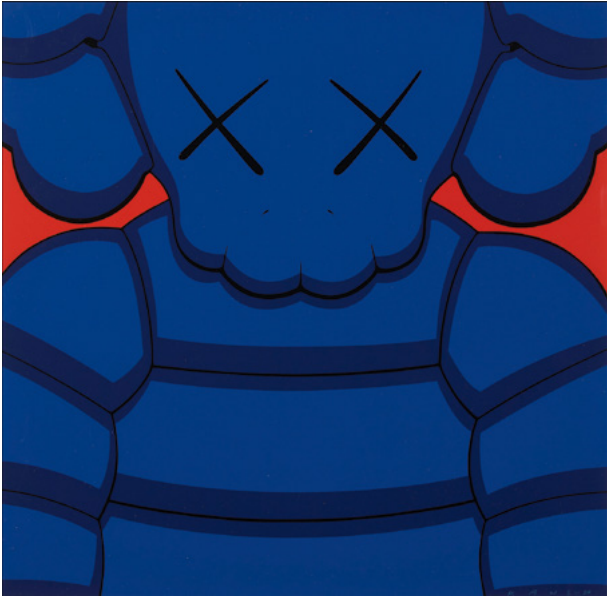
What party (Complete set of 7)
2020

Sérigraphie en couleurs
Signée et datée (chaque)
Edition à 100 exemplaires
55,9 × 55,9 cm (chaque) - encadrée

Un certificat sera remis à l'acquéreur

*Screenprint in colors; signed
and dated (each). Edition of 100.
22 × 22 in. (each) - framed*

25 000 - 35 000 €



67

KAWS

Né en 1974

You should know I know – 2015

Sérigraphie en couleurs

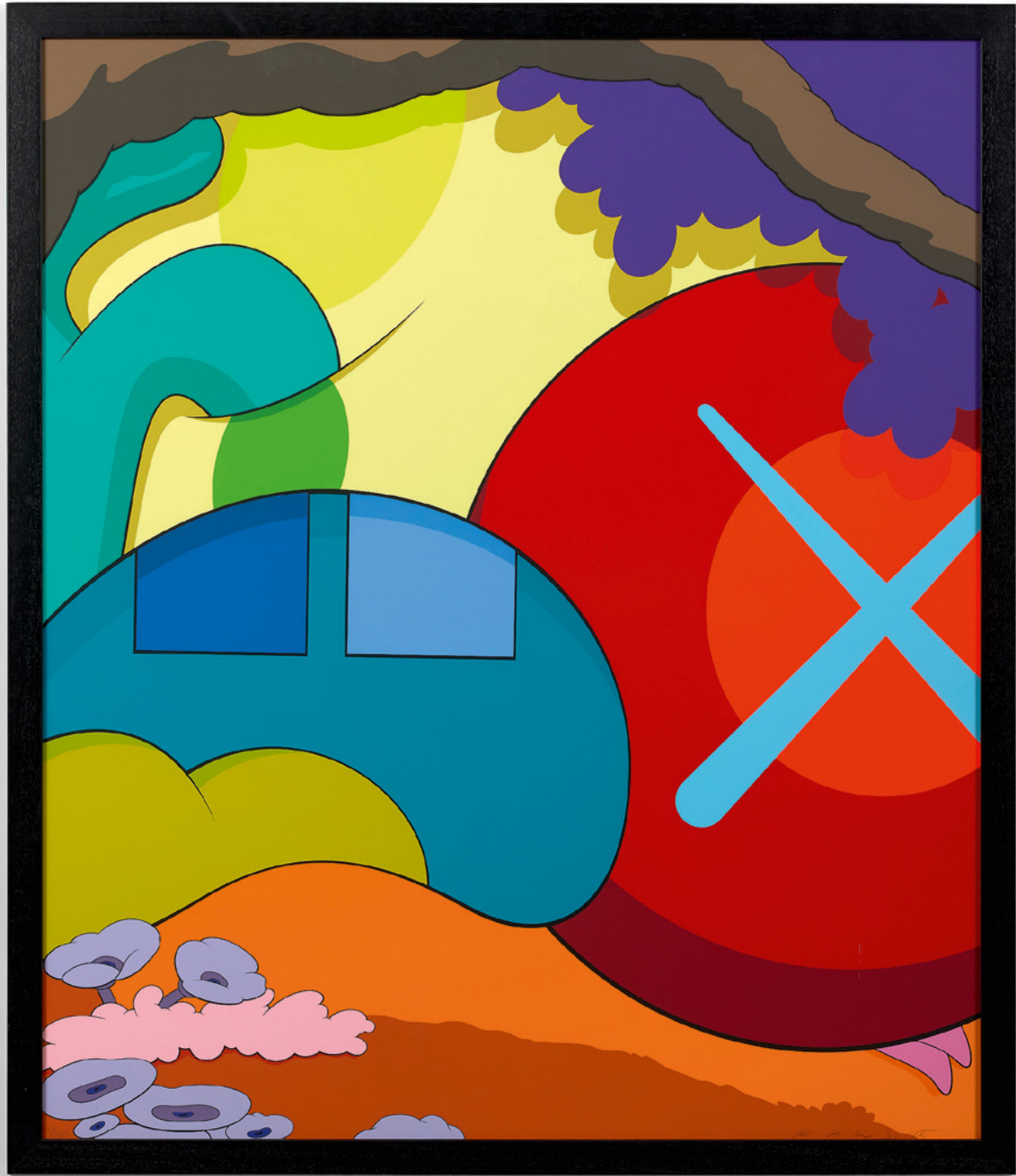
Signée, datée et numérotée «240/250»

Edition Pace Gallery, New York

93,3 × 79,8 cm

*Screenprint in colors;
signed, dated and numbered
36.73 × 31.42 in.*

16 000 - 22 000 €





69



68

68

KAWS

Né en 1974

Karimoku Good intentions – 2020

Bois
Medicon Toy, Tokyo (Open Edition)
Dans sa caisse d'origine
Hauteur: 39 cm et 19.5 cm

*Wood. In its original box
Height: 15.35 in. and 7.67 in.*

3 000 - 5 000 €



70



71

69

KAWS

Né en 1974

Companion vs Astroboy – 2002

Sérigraphie en noir
Signée et datée
Edition à 50 exemplaires
90 × 66 cm

*Screenprint in black;
signed and dated. Edition of 50
35.43 × 25.98 in.*

7 000 - 9 000 €

70

KAWS

Né en 1974

Chum vs Astroboy – 2002

Sérigraphie en noir
Signée et datée
Edition à 50 exemplaires
90 × 66 cm

*Screenprint in black;
signed and dated. Edition of 50
35.43 × 25.98 in.*

7 000 - 9 000 €

71

KAWS

Né en 1974

Astroboy vs Pikachu – 2002

Sérigraphie en noir
Signée et datée
Edition à 50 exemplaires
90,2 × 64,1 cm

*Screenprint in black;
signed and dated. Edition of 50
35.51 × 25.24 in.*

7 000 - 9 000 €

**ZHANG Xiaogang
& ARRABAL Fernando**

Les sortilèges du conteur – 2009

Conception de l'ouvrage Ante Glibota

20 lithographies originales en couleurs
illustrant 20 poèmes originaux

Chaque lithographie est signée
et numérotée «I/CXXX» (130)
120 × 79,5 cm l'une

L'album est signé au colophon,
par l'artiste, l'auteur et le concepteur

L'ensemble sous valise d'aluminium
sculpté sur les deux faces et numéroté
«I/CXXX»
123 × 83 × 10 cm

Delight Edition

Provenance:

Collection particulière, Paris

*Portfolio of 20 signed lithographs in
colors with 20 original poems. Inside an
aluminium case sculpted on both sides
48.43 × 32.68 × 3.94 in.*

8 000 - 12 000 €







73



74

73

Niki de SAINT PHALLE

1930-2002

Les amoureux – 1971

Lithographie en couleurs
Épreuve d'artiste signée
(300 épreuves numérotées)
65 x 48 cm - encadrée

*Lithograph in colors;
signed artist's proof
25.59 x 18.9 in. - framed*

800 - 1 200 €

74

Niki de SAINT PHALLE

1930-2002

I dreamt I was in Arizona – 1975

Lithographie en couleurs
Signée, justifiée «EA XI/XX»
(125 épreuves numérotées)
Porte une dédicace signée et datée
«Sept 91 / Love Nikita» en bas de page
50 x 70 cm - encadrée

*Lithograph in colors; signed,
justified and dedicated
19.69 x 27.56 in. - framed*

800 - 1 000 €



75



76

75

Niki de SAINT PHALLE

1930-2002

Le Jungle II – 1993

Lithographie en couleurs
Signée et numérotée «48/250»
64,7 x 105 cm à pleine page

On y joint le livre «méchant méchant et les jouets perdus» édité par les éditions de la différence, texte de Laurent Condominas.

*Lithograph in colors;
signed and numbered
25.47 x 41.34 in.*

1 000 -1 500 €

76

David HOCKNEY

Né en 1937

**Red square and the forbidden city ,
from China Diary – 1982**

Lithographie en couleurs sur papier Somerset, en 4 volets (3 repliés)
Accompagnant le livre de Stephen Spender illustré de 158 aquarelles, dessins et photographies
L'estampe est signée et numérotée «47/1000»
49 x 54 cm la lithographie
27 x 21 x 2,5 cm l'étui

Le livre est signé par l'artiste et l'auteur en bleu et noir dans le volume
Sous étui rouge et cartonnage d'origine
Edité par Thames & Hudson, New York

Museum of Contemporary Art Tokyo 254

*Lithograph in colors in 4 parts (3 folded), with the book by Stephen Spender
The lithograph is signed and numbered,
the book is signed by the artist and the author on a photo in the volume
10.62 x 8.26 x 0.98 in*

1 000 - 1 500 €

Niki de SAINT PHALLE

1930-2002

L'arbre de vie – 1991

Sérigraphie sur métal double face,
résine peinte, résine dorée à la feuille
et socle en acier

Signature et numérotation gravées ;
signée et numérotée sur une étiquette
par l'artiste «63/75»

Cette œuvre a été réalisée pour
Mémoire de la Liberté
70 × 37 × 30 cm

Un certificat sera remis au propriétaire

*Screenprint on double sided metal,
painted resina and steel base;
engraved signature and number;
signed and numbered on a label
27.56 × 14.57 × 11.81 in.*

10 000 - 12 000 €



Détail arrière de l'arbre



78

Niki de SAINT PHALLE

1930-2002

Nana vase – 1984

Résine polyester peinte
Signature et numérotation gravées
«Niki 52/150»
Porte le cachet du fondeur Haligon
Hauteur: 47 cm

*Painted polyester resin;
engraved signature and number
Height: 18.50 in.*

20 000 - 25 000 €





Bernard BUFFET

1928-1999

Mon Cirque – 1968

Paris, Fernand Mourlot, 1968
 2 In-folio (723 × 512), en feuilles,
 chacun sous couverture blanche rempliée,
 imprimée en rouge sur les 2 plats et le
 dos; illustrée d'une lithographie en
 noir sur le front (Sorlier 140 et 141).
 Texte de Bernard Buffet
 44 lithographies en couleurs
 et la suite de 41 lithographies
 en couleurs sur 44, chacune signée
 et numérotée «93/120»
 (manquent Sorlier 148, 175 et 184)

L'ouvrage et la suite sont présentés
 sous emboîtement toilé beige, coins et dos
 de parchemin, dos imprimé du titre et du
 nom de l'artiste en rouge

Edition à 120 exemplaires, celui-ci
 n°93, signé par l'artiste au colophon

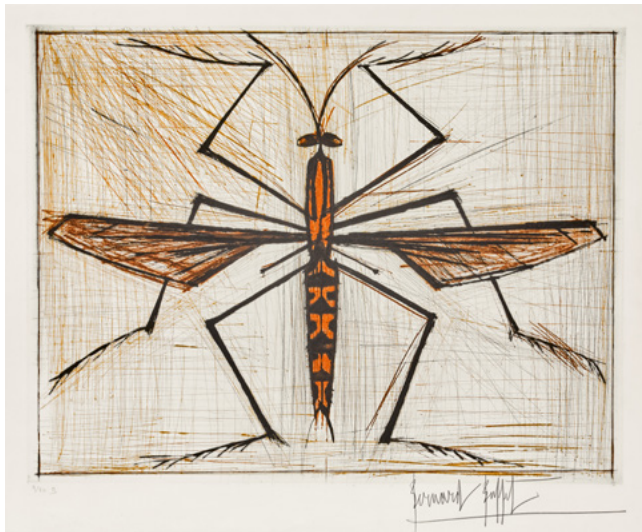
Sorlier 140 à 185, le livre
 Sorlier 140 à 147; 149 à 174; 176 à 183
 et 185, les planches signées de la suite

*The book illustrated with 44 lithographs
 and the signed suite with 41 lithographs
 Signed and numbered (3 missing) under
 the original slipcase*

10 000 - 15 000 €







80



81

80

Bernard BUFFET

1928-1999

Insecte brun – 1964

Burin en couleurs
Signé et numéroté «9/50 B»
55,7 x 62,5 cm (à vue) - encadrée

Rheims 44

*Engraving in colors;
signed and numbered
22.64 x 24.61 in. - framed*

1 500 - 2 000 €

81

Bernard BUFFET

1928-1999

Nature morte aux Iris et Petite nature morte au compotier – 1979/1980

2 lithographies en couleurs, chacune signée et justifiée (respectivement « EA6/30 et « EA IV/XXX »
43 x 33 cm & 49,4 x 38 cm

Sorlier 300 et 340

*2 lithographs in colors;
each signed and justified
16.92 x 12.99 in. & 19.44 x 14.96*

800 - 1 200 €



82

Marc CHAGALL

1887-1985

Quai de Bercy – 1954

Lithographie en couleurs
Epreuve d'artiste signée
(75 épreuves numérotées)
46,4 × 37,8 cm - encadrée

Mourlot 93 - cf Cramer 24

Cette planche est la double page figure
pliée dans la revue «Derrière le miroir
Paris Marc Chagall», 66/67/68

*Lithograph in colors unfolded,
signed artist's proof
18.27 × 14.88 in. - framed*

6 000 - 8 000 €



83



84

83

Georges BRAQUE

1882-1963

Août (oiseau bleu) – 1968

Aquatint en bleu et noir, imprimée sur Vergé d' Auvergne
Signée et numérotée «10/70»
36,8 × 47 cm - encadrée

Cf Vallier 135

*Aquatint in blue and black;
signed and numbered
14.49 × 18.50 in. - framed*

1 500 - 2 000 €

84

Georges BRAQUE

1882-1963

Si je mourais là-bas – 1962

Bois gravé en bleu sur Auvergne
Epreuve HC signée
46 × 35 cm - encadrée

Cf Vallier p.253

*Woodcut; signed and justified
18.11 × 13.78 in. - framed*

1 000 - 1 500 €



85



86

85

Georges BRAQUE

1882-1963

Feuillage en couleurs – 1956

Aquatint en couleurs sur Vélín teinté
Signée et numérotée «22/60»
60 × 50 cm - encadrée

Vallier 105

*Aquatint in colors;
signed and numbered
23.62 × 19.69 in. - framed*

2 500 - 3 000 €

86

Georges BRAQUE

1882-1963

Feuillage en noir – 1956

Eau-forte en noir sur Japon
Signée et numérotée «45/50»
61,5 × 50,8 cm - encadrée

Vallier 106

*Etching in black;
signed and numbered
24.21 × 19.91 in. - framed*

1 500 - 2 000 €

87

René MAGRITTE

1898-1967

La leçon de musique – 1968

Eau-forte en couleurs sur Japon nacré
Signée du cachet et numérotée «141/150»
27,8 × 22 cm

Kaplan Baum 15

Provenance:

Ancienne collection Mira Jacob

*Etching in colors;
stamp signature and numbered
10.8 × 8.7 in.*

800 - 1 200 €

88

Sonia DELAUNAY

1885-1979

Rythme couleur – circa 1965

Eau-forte en couleurs
Epreuve d'essai signée
(100 épreuves numérotées
de l'édition définitive)
62,6 × 45 cm - encadrée

*Etching in colors;
signed trial proof
24.65 × 17.72 in. - framed*

800 - 1 200 €

89

Fernand LEGER (d'après)

1881-1955

Composition – circa 1950

Lithographie en couleurs,
exécutée d'après une gouache de 1951
Epreuve d'artiste signée
65 × 50 cm - encadrée

Galerie Leiris, Paris

*Lithograph in colors;
signed artist's proof
19,69 × 25,59 in - framed*

600 - 800 €



87



88



89

90

Willem de Kooning

1904-1997

Untitled – 1986

Planche issue de la série

«Quatre lithographies»

Lithographie en couleurs

Signée, datée et numérotée «93/100»

72 × 63 cm - encadrée

*Lithograph in colors;
signed, dated and numbered
28.35 × 24.80 in. - framed*

7 000 - 9 000 €



91

Ben NICHOLSON

1894-1982

Pisa vertical – 1967

Eau-forte en noir
Signée, datée et numérotée «26/50»
43,5 × 31,5 cm - encadrée

*Etching in black; signed,
dated and numbered
17.2 × 12.40 in. - framed*

2 000 - 2 500 €

92

Ben NICHOLSON

1894-1982

Still life with grey – 1967

Eau-forte et aquarelle en gris
Signée, datée et numérotée «29/50»
45,7 × 49,3 cm - encadrée

*Etching and aquatint in grey;
signed, dated and numbered
17.99 × 19.41 in. - framed*

1 500 - 2 000 €

93

Ben NICHOLSON

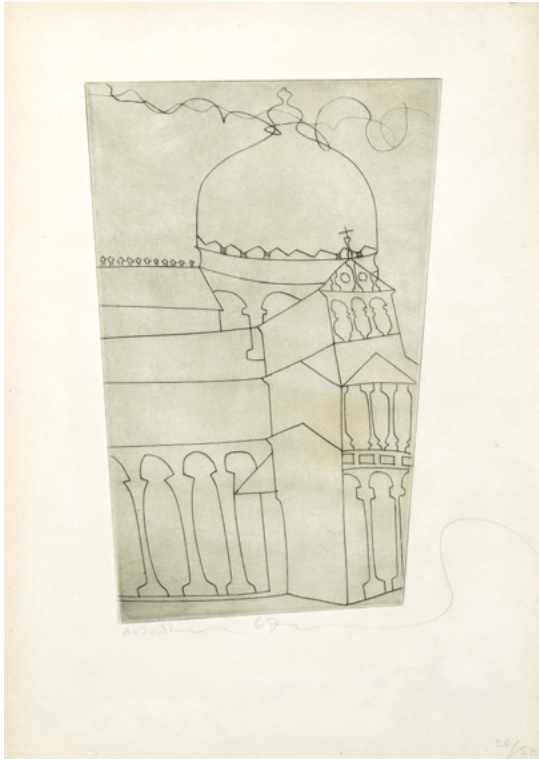
1894-1982

Two still life sculptural forms – 1968

Eau-forte en noir
Signée, datée et numérotée «43/50»
43,9 × 38,1 cm - encadrée

*Etching in black; signed,
dated and numbered
17.28 × 15 in. - framed*

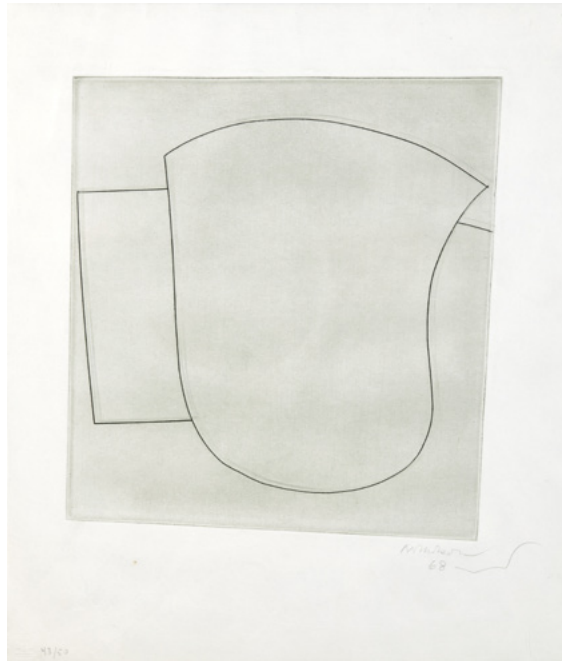
1 500 - 2 000 €



91



92



93

Alberto GIACOMETTI

1901-1966

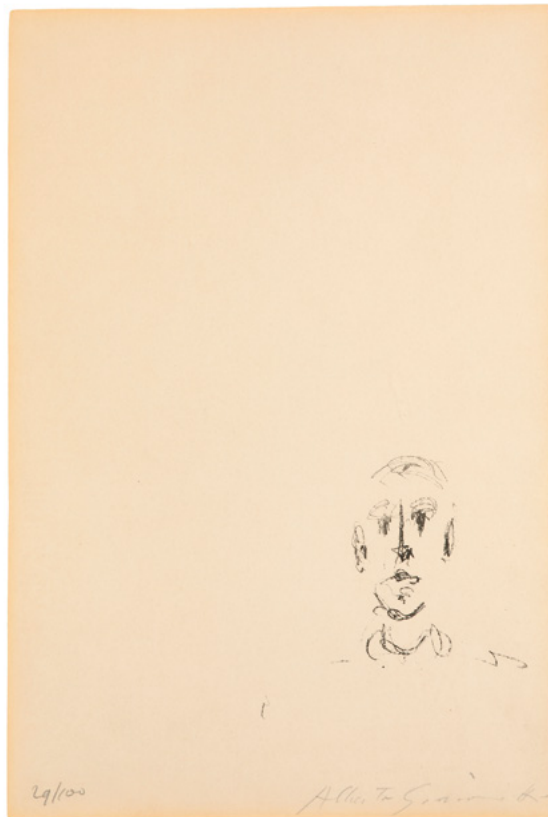
Tête d'homme – 1957

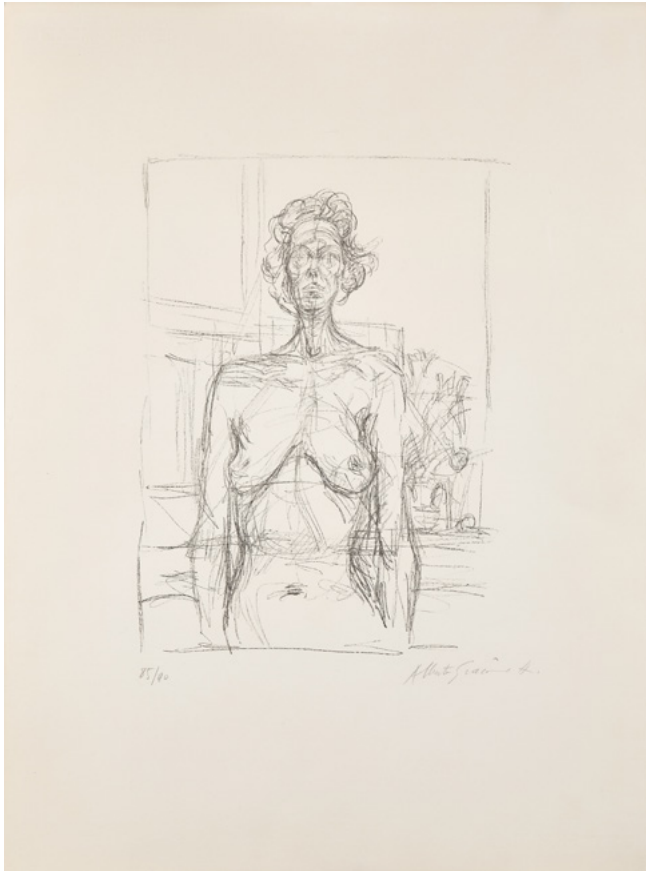
Lithographie en noir
Signée et numérotée «29 /100»
38 × 26,7 cm (à vue) - encadrée

Lust 102

*Lithograph in black; signed and numbered
14.96 × 10.51 in. - framed*

2 000 - 3 000 €





95

95
Alberto GIACOMETTI

1901-1966

Nu aux fleurs – 1960

Lithographie en noir
Signée et numérotée «85/90»
64,9 × 50 cm

Lust 32

*Lithograph in black; signed and numbered
25.55 × 19.68 in.*

4 000 - 5 000 €



96

96
Alberto GIACOMETTI

1901-1966

Femme couchée – 1960

Lithographie en noir
Signée et numérotée «67/90»
63 × 45 cm (à vue) - encadrée

Lust 34

*Lithograph in black; signed and numbered
24.80 × 17.72 in. - framed*

3 000 - 4 000 €

97

François-Xavier LALANNE

1927-2008

Le Minotaure – 2005

Gravure sur bois et linogravure en couleurs, le tatouage à l'aquarelle
Signée du monogramme
38,2 × 28 cm

Provenance:

Ancienne collection Patrick Mauries
Collection privée, Paris

*Woodcut and linocut in colors; signed
15.03 × 11.02 in.*

600 - 800 €

99

François-Xavier LALANNE

1927-2008

Pégase – 2005

Eau-forte et vernis mou
Signée du monogramme
38 × 28 cm

Provenance:

Ancienne collection Patrick Mauries
Collection privée, Paris

*Etching and soft ground etching;
monogrammed
14.96 × 11.02 in.*

500 - 600 €

98

François-Xavier LALANNE

1924-2019

Le Papillon – 1977

Lithographie en couleurs
Signée, datée et justifiée
«essais X/75»
39 × 29 cm (à vue) - encadrée

Lithograph in colors;

**signed, dated and justified
15.35 × 11.42 in. - framed**

1 500 - 2 000 €

100

François-Xavier LALANNE

1927-2008

Singe au miroir – 2002

Eau-forte en noir sur Chine
appliqué sur Arches filigrané
Signée du monogramme
38,2 × 28 cm

Provenance:

Ancienne collection Patrick Mauries
Collection privée, Paris.

*Etching in black; signed
15.04 × 11.02 in.*

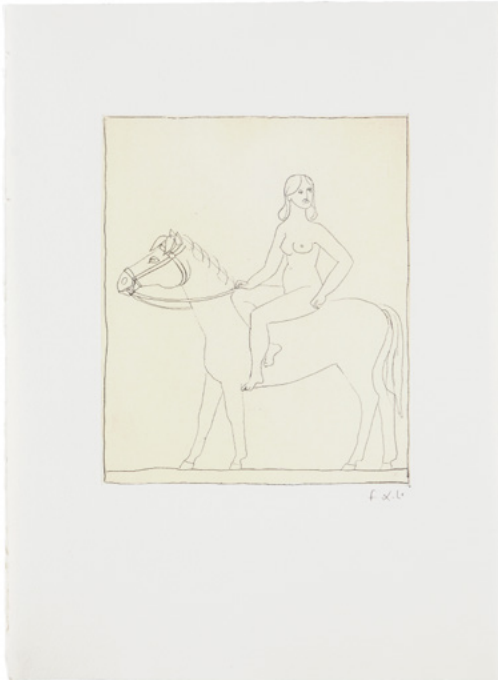
2 000 - 3 000 €



97



98



99



100

101

Henri MATISSE

1869-1954

La pleureuse
Circa 1900/1903

Pointe-sèche en noir sur Vélin
van Gelder

Signée et numérotée «28/30», à l'encre
32,5 x 24,9 cm - encadrée

Duthuit-Matisse 7

Provenance:

Galerie Leiris, Paris

Drypoint in black; signed and numbered
12.79 x 9.80 in. - framed

4 000 - 6 000 €

102

Henri MATISSE

1869-1954

Nu assis, chevelure foncée – 1922

Lithographie en noir sur Japon
Signée et numérotée «16/50»
42 x 26,5 cm (à vue) - encadrée

Duthuit-Matisse 421

Lithograph in black; signed and numbered
16.54 x 10.43 in. - framed

2 000 - 3 000 €

103

Henri MATISSE

1869-1954

Catherinette – 1946

Lithographie en noir sur Vélin
Signée et numérotée «180/200»
31 x 21,5 cm (à vue) - encadrée

Éditée à l'occasion de la soirée
pour «La Maison de la Midinette»
au Palais de Chaillot

Duthuit-Matisse 618

Lithograph in black; signed and numbered
12.20 x 8.46 in. - framed

3 000 - 4 000 €



101



102



103



104



105

104

Robert COTTINGHAM

Né en 1935

An American Alphabet : R – 2005

Lithographie en couleurs
Signée et numérotée «16/40»
77,0 × 54 cm - encadrée

*Lithograph in colors;
signed and numbered
30.5 × 21.4 in. - framed*

1 500 - 2 000 €

105

John ARMLEDER

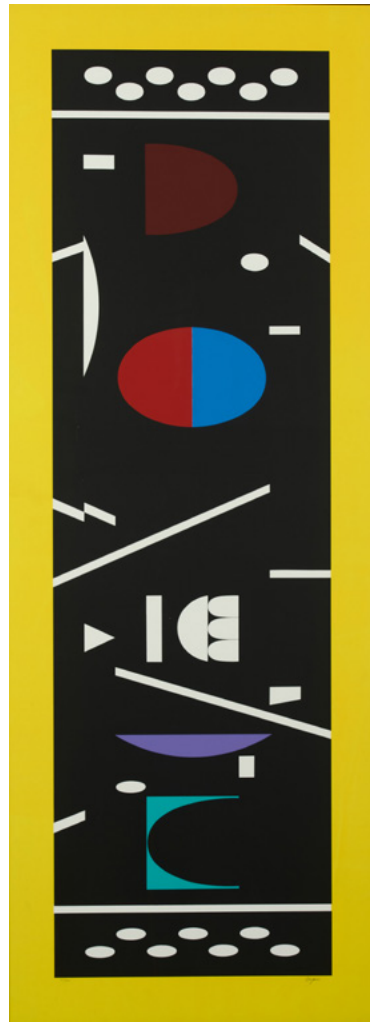
Né en 1948

Spirales blanches – 2008

Album de 10 lithographies en couleurs,
sous portefeuille avec la page de
justification
Chacune signée, datée au dos et
numérotée de «SB1» à «SB10»
Edition Copenhagen
76,2 × 56,9 cm (l'une)

*Portfolio of 10 lithographs in colors;
each signed, dated on the back and numbered
30 × 22.40 in. (each)*

3 000 - 4 000 €



106

Yaacov AGAM

Né en 1928

Menorah série – circa 1985

2 planches

2 sérigraphies en couleurs imprimées
sur papier fort

Signées et numérotées sur 200

133,2 x 48,8 cm l'une - encadrées

*2 silkscreens in colors;
signed and numbered
52.4 x 19.2 in. each - framed*

800 - 1 200 €



107



108

107

Aurélie NEMOURS

1910-2005

Objets à vivre – 1999

Six éléments en acier époxy et peint
De couleur et de numérotation différente
rouge vert, violet, blanc, jaune et noir
Signés à l'encre au dos, certains datés
et numérotés en creux (chaque)
15 × 12 cm (chaque)

*Epoxy steel and painted;
signed, dated and numbered
5.9 × 4.72 in. (each)*

2 000 - 3 000 €

108

Aurélie NEMOURS

1910-2005

Objets à vivre – 1999

Six éléments en acier époxy et peint
De couleur et de numérotation différente
rouge carmin, gris, noir, jaune, blanc
et orange
Signés à l'encre au dos, certains datés
et numérotés en creux (chaque)
15 × 12 cm (chaque)

*Epoxy steel and painted ;
signed, dated and numbered
5.9 × 4.72 in. (each)*

2 000 - 3 000 €

109

Sol LEWITT

1928-2007

Uneven Circle – 2001

Linogravure en couleurs
sur papier Somerset
Signée et numérotée «15/100»
77,5 × 77,2 cm - encadrée

Planche exécutée pour «Médecins du Monde»

Barbara Krakow #2001.02

*Linocut in colors;
signed and numbered
30.51 × 30.35 in. - framed*

1 500 - 2 000 €



110

Frank STELLA

Né en 1936

Fürg – 1975

Sérigraphie et lithographie en couleurs
Signée, datée, annotée «state II»
et justifiée «23/30»
(100 épreuves numérotées et 30 AP)
43,2 × 55,9 cm - encadrée

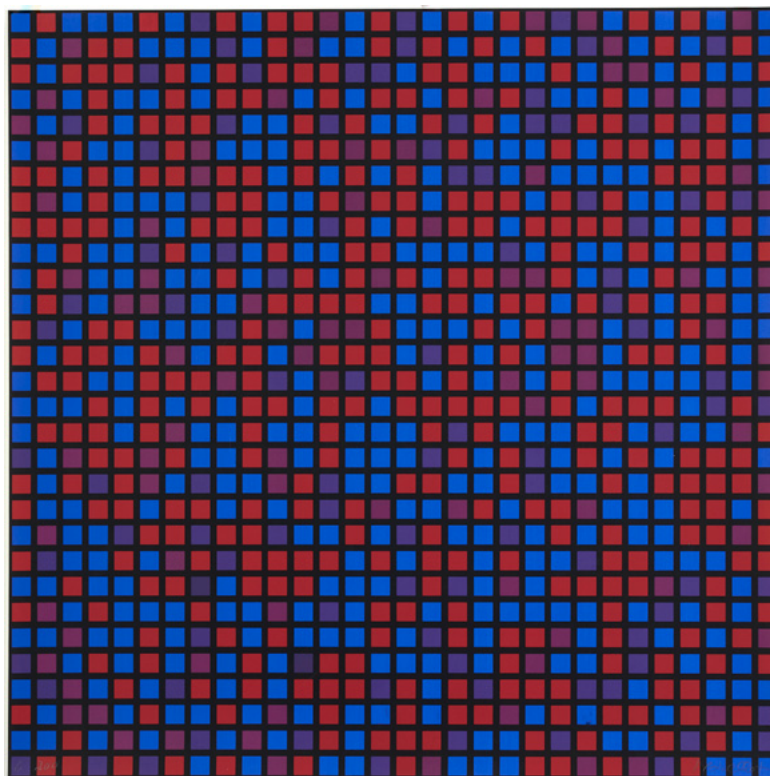
Fait partie de l'album
«Merce Cunningham Portfolio»

Axsom 106

*Screenprint and lithograph in colors;
signed, dated, annotated and justified
17 × 22 in. - framed*

1 500 - 2 000 €





111

111

François MORELLET

1926-2016

Chartres, bleu violet – 1973

Sérigraphie en couleurs imprimée
sur feuille plastifiée (PVC)
Signée et numérotée «6/200»
60 × 60 cm

*Screenprint in colors;
signed and numbered
23.62 × 23.62 in.*

400 - 600 €

112

Aurélie NEMOURS

1910-2005

Objets à vivre – 2001

Six éléments en acier époxy et peints
Signés à l'encre, date et numérotation
gravées au dos «17/40»
17 × 12 cm (chaque)

Provenance:
Collection particulière, France

*Epoxy steel and painted;
signed, dated and numbered
6.69 × 4.72 in. (each)*

1 500 - 2 000 €

113

Aurélie NEMOURS

1910-2005

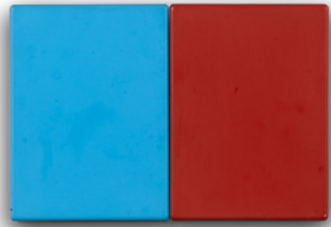
Objets à vivre – 2001

Six éléments en acier époxy et peints
Signés à l'encre, date et numérotation
gravées au dos «17/40»
17 × 12 cm (chaque)

Provenance:
Collection particulière, France

*Epoxy steel and painted;
signed, dated and numbered
6.69 × 4.72 in. (each)*

1 500 - 2 000 €



112



113



114



115

114

Andy WARHOL

1928-1987

Isabelle Adjani – 1986

Sérigraphie en couleurs
Signée dans la planche, imprimée sur
papier Auvergne Moulin du Gué filigrané

Planche exécutée pour «Madame Figaro»
du 8 novembre 1986
74,4 × 57 cm

Feldman & Schellmann III B.46

*Screenprint in colors;
signed in the stone
29.29 × 22.44 in.*

1 500 - 2 000 €

115

Andy WARHOL

1928-1987

Gérard Depardieu – 1986

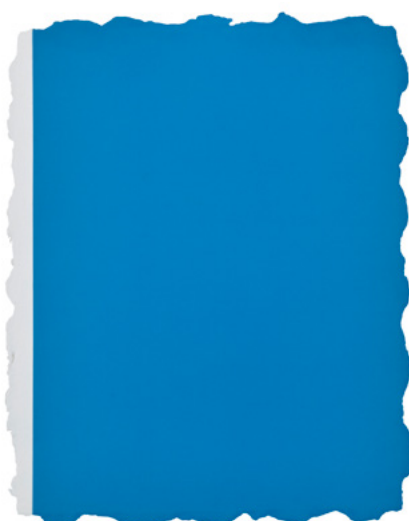
Sérigraphie en couleurs
Signée dans la planche

Planche exécutée pour le magazine
«Vogue Hommes»
29,5 × 21 cm - encadrée

Feldman & Schellmann, III B.48

*Screenprint in colors;
signed in the stone
11.61 × 8.27 in. - framed*

1 000 - 1 500 €



116

Dan FLAVIN

1933-1996

Untitled (Triptych) – 1996/1998

Set de 3 aquatintes en une couleur
Chacune signée par Stephen Flavin,
datée et justifiée «3/3 HC», au dos
Imprimées sur papier fait-main
Twinrocker
(60 épreuves numérotées + X EA)
50 × 40 cm l'une (forme irrégulière)

Edition Schellmann, Munich and New York
(cachets au dos)

*Set of 3 aquatints in one color; signed
by the artist's son, Stephen Flavin,
each dated and numbered, published by
Edition Schellmann, Munich and New York
19.69 × 15.75 in. (each)*

2 000 - 3 000 €



117



118



119



120

117
Jeff KOONS

Né en 1955

Balloon Dog (Blue) – 2002

Porcelaine émaillée
Signée, datée, numérotée et
titrée au dos «853/2300»
Tirage à 2300 exemplaires
+ 50 AP
Edition MOCA, The Museum of
Contemporary Art of Los Angeles
Dans sa boîte d'origine
avec stand
Diamètre: 26 cm

*Enameled porcelain; signed,
dated, numbered and titled.
In its original box with
plastic stand
Diameter: 10.2 in.*

5 000 - 7 000 €

118
Jeff KOONS

Né en 1955

Balloon Dog (Orange) – 2015

Porcelaine émaillée
Signée, datée, numérotée et
titrée au dos «0106/2300»
Edition Bernardaud, Limoges
Dans sa boîte d'origine
avec stand
Diamètre: 26 cm

*Enameled porcelain; signed,
dated, numbered and titled.
In its original box with
plastic stand
Diameter: 10.2 in.*

5 000 - 7 000 €

119
Jeff KOONS

Né en 1955

**Balloon Dog (Magenta)
2015**

Porcelaine émaillée
Signée, datée, numérotée et
titrée au dos «0767/2300»
Tirage à 2300 exemplaires
+ 50 AP
Dans sa boîte d'origine
avec stand
Diamètre: 26 cm

*Enameled porcelain; signed,
dated, numbered and titled.
In its original box with
plastic stand
Diameter: 10.2 in.*

5 000 - 7 000 €

120
Jeff KOONS

Né en 1955

**Balloon Dog (Yellow)
2015**

Porcelaine émaillée
Signée, datée, numérotée et
titrée au dos «0217/2300»
Edition Bernardaud, Limoges
Dans sa boîte d'origine
avec stand
Diamètre: 26 cm

*Enameled porcelain; signed,
dated, numbered and titled.
In its original box with
plastic stand
Diameter: 10.2 in.*

5 000 - 7 000 €



121



122

121

Jeff KOONS

Né en 1955

Balloon Monkey (Blue) – 2017

Porcelaine émaillée
Signée, datée, numérotée
et titrée sous la base «654/999»
Edition Bernardaud, Limoges
Dans sa boîte d'origine avec stand
24,90 × 20,90 × 39,20 cm

*Enameled porcelain, signed, dated,
numbered and titled. In its original box
9.80 × 8.23 × 15.43 in.*

8 000 - 10 000 €

122

Jeff KOONS

Né en 1955

Ballon Swan (Yellow) – 2017

Porcelaine émaillée
Signée, datée, numérotée
et titrée sous la base «388/999»
Edition Bernardaud, Limoges
Dans sa boîte d'origine
24,10 × 16,40 × 21 cm

*Enameled porcelain; signed, dated,
numbered and titled. In its original box
9.49 × 6.46 × 8.27 in.*

8 000 - 10 000 €



123



124



125

123

ZAO WOU-KI

1920-2013

Paysage au Soleil – 1950

Eau-forte en 3 couleurs
Epreuve d'artiste signée
(200 épreuves numérotées)
28 × 26,8 cm (à vue) - encadrée

Agerup 39

*Etching in 3 colors;
signed artist's proof
11.02 × 10.55 in. - framed*

1 000 - 1 500 €

124

Jean-Paul RIOPELLE

1923-2002

Tête-Bêche – 1983

Lithographie en couleurs
Epreuve HC signée
(75 épreuves numérotées)
65,4 × 89,8 cm

Y.Riopelle 1983 - 05 EST.LI

*Lithograph in colors;
signed and justified
25.75 × 35.35 in.*

400 - 500 €

125

Jean-Paul RIOPELLE

1923-2002

Echassiers – 1981

Lithographie en couleurs sur Arches
Epreuve HC signée
(75 épreuves numérotées)
65,5 × 77,4 cm

Y.Riopelle 1981- 17 EST.LI

*Lithograph in colors;
signed and justified
25.79 × 30.47 in.*

400 - 500 €



126

126
Joan MITCHELL

1925-1992

Sunflower VI – 1972

Eau-forte et aquatinte en couleurs
Signée et numérotée «70/75»
91,3 × 63 cm

*Etching and aquatint in colors;
signed and numbered
35,94 × 24,80 in.*

4 000 - 5 000 €



127

127
Joan MITCHELL

1925-1992

Sunflower II – 1972

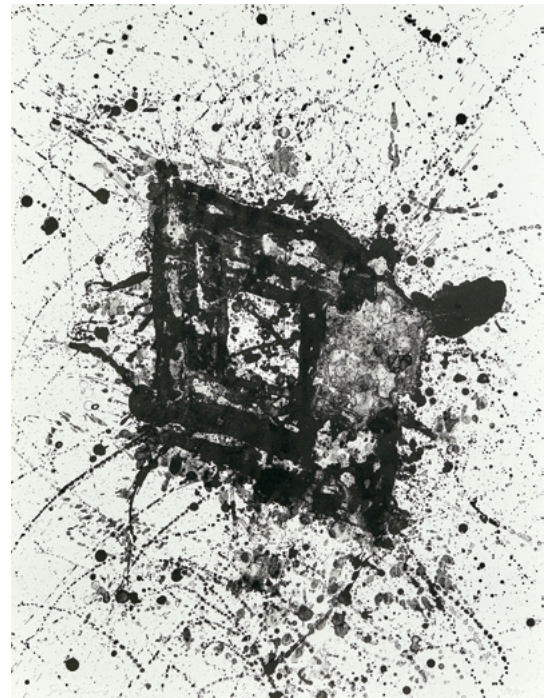
Eau-forte et aquatinte en couleurs
Signée, non justifiée
(60 épreuves numérotées)
63,4 × 45 cm

*Etching and aquatint in colors; signed
24.96 × 17.72 in.*

3 000 - 4 000 €



128



129

128

Sam FRANCIS

1923-1994

Untitled – 1976

Lithographie en noir et gris
Signée et numérotée «18/20»
76,2 × 105 cm

Lembark 213 - SF 240

*Lithograph in black and grey;
signed and numbered
29.9 × 41.3 in.*

800 - 1 200 €

129

Sam FRANCIS

1923-1994

Untitled – 1976

Lithographie en noir
Signée et numérotée «18/30»
89,2 × 68,8 cm

Lembark L211 - SF 238

*Lithograph in black;
signed and numbered
35.11 × 27.08 in.*

800 - 1 200 €

130

Arthur-Luiz PIZA

1928-2017

Sans titre – circa 1987

Biscuit de Sèvres
Signature et annotations gravées «A-6»
Cachet de la Manufacture
de Sèvres
55 × 45 cm

*White ceramic; engraved signature and
annotations*
21.65 × 17.72 in.

1 200 - 1 500 €

131

ARMAN

1928-2005

Gambit, le grand jeu d'échec – 2003

Résine noire
Signature et numérotation gravées
«36/70»
44 × 33 × 30 cm

*Black resin; engraved signature
and number*
17.32 × 12.99 × 11.81 in.

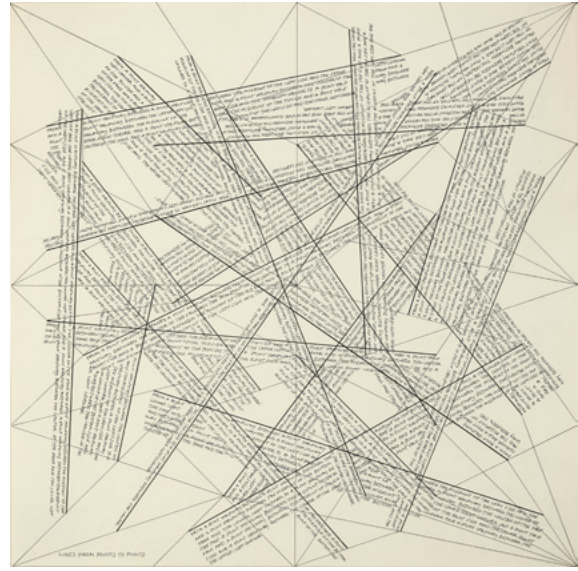
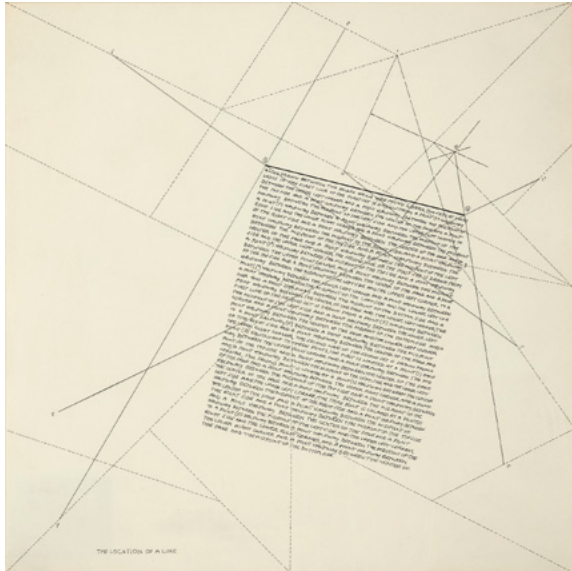
6000 - 8 000 €



130



131



132

132

Sol LEWITT

1928-2007

Location of lines – 1975

2 planches

2 eaux-fortes en noir
Chacune signée et numérotée «21/25»
au dos
45,5 x 45,5 cm (chaque) - encadrées

Barbara Krakow #1975.6 (planches 1 et 5)

*2 etching in black; each signed
and numbered on the back
17.91 x 17.91 in. (each) - framed*

2 000 - 3 000 €

133

Sol LEWITT

1928-2007

Distorted Cube A – 2001

Linogravure en couleurs
Signée et numérotée «8/50»
78 x 56,7 cm - encadrée

Barbara Krakow #2001-01

*Linocut in colors; signed and numbered
30.71 x 22.32 in. - framed*

1 800 - 2 500 €

134

Sean SCULLY

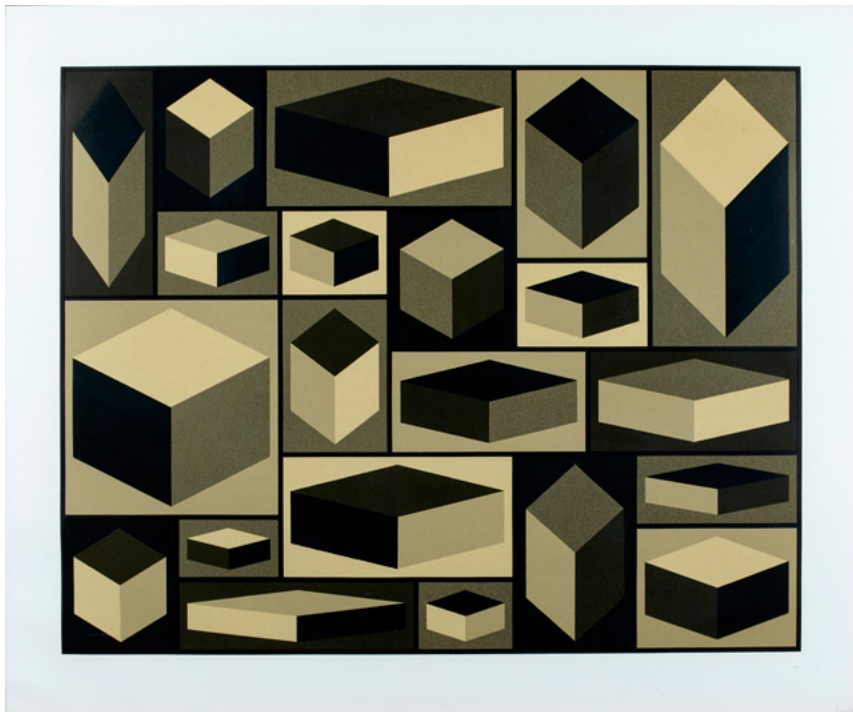
Né en 1945

Grey Robe – 2008

Aquatinte en couleurs
Signée, titrée, datée
et numérotée «28/40»
55 x 50,5 cm (à vue) - encadrée

*Aquatint in colors; signed,
titled, dated and numbered
21.65 x 19.88 in. - framed*

2 500 - 3 000 €



133



134



135

135

Salvador DALI

1904-1989

Le Printemps – 1971

Planche issue de la «Suite mythologique nouvelle»
Pointe-sèche rehaussée et pochoir; imprimée sur Japon nacré
Signée et numérotée «55/120»
69 × 48 cm (à vue) - encadrée

Michler-Löpsinger 486

*Drypoint and stencil;
signed and numbered
27.16 × 18.90 in. - framed*

600 - 800 €



136

136

Salvador DALI

1904-1989

**Vénus de Milo aux tiroirs
1988**

Bronze à patine verte
Signature et numérotation gravées
«70/499»
Fondeur Valsuani (tampon)
Hauteur: 36 cm

Bibliographie:

Robert et Nicolas Descharnes,
*Dali Sculptures et Objects The Hard
and the Soft*, Eccart, 2004, p.37,
le grand modèle reproduit

*Bronze with green patina; engraved
signature and number
Height: 14.17 in.*

4 000 - 5 000 €



137

137

Igor MITORAJ

1944-2014

Centurion II – 1987

Bronze à patine bleue
Signature et numérotation gravées sur
«HC 1244/1500»
Hauteur: 19 cm

*Bronze with blue patina; engraved
signature and number
Height: 7.48 in*

4 000 - 6 000 €

138

MAN RAY

1890-1976

Herma – circa 1975

Bronze poli et bois
Signature et numérotation gravées
«318/350»
Edition Artcurial, Paris
Dans sa boîte d'origine
Hauteur: 26 cm

Cette sculpture a été réalisée
d'après une peinture de 1919
portant le même titre

Un certificat sera remis
à l'acquéreur

*Polished bronze and wood; engraved
signature and number.
In its original box
Height: 10.23 in.*

2 000 - 3 000 €



138

139

CÉSAR

1921-1998

Oeuf N°1 – 1968

Pâte de verre
Signature et numérotation embossées
«68/75»
Edition Daum, Paris (tampon)
Longueur: 77 cm

Cette œuvre est enregistrée dans les
Archives de Madame Denyse Durand-Ruel
sous le numéro 2739

*Glass paste;
signed and numbered
Length: 30.31 in.*

2 000 - 3 000 €



139

140

Paul DELVAUX

1897-1994

Locomotive – 1970

Lithographie en noir
Signée et dédiée « Pour Mira en toute
amitié / Paris le 18-2-71 » (75 épreuves
numérotées)
73,3 × 106 cm

Mira Jacob 42

Provenance:

Ancienne Collection Mira Jacob

*Lithograph in black;
signed and dedicated
28.94 × 41.34 in.*

2 000 - 3 000 €

141

Paul DELVAUX

1897-1994

Vitrail – 1969

Eau-forte réhaussée à l'aquarelle,
imprimée sur Rives
Signée et numérotée «I/X»
65 × 50,5 cm
Une des 10 épreuves rehaussées
mentionnées au catalogue raisonné

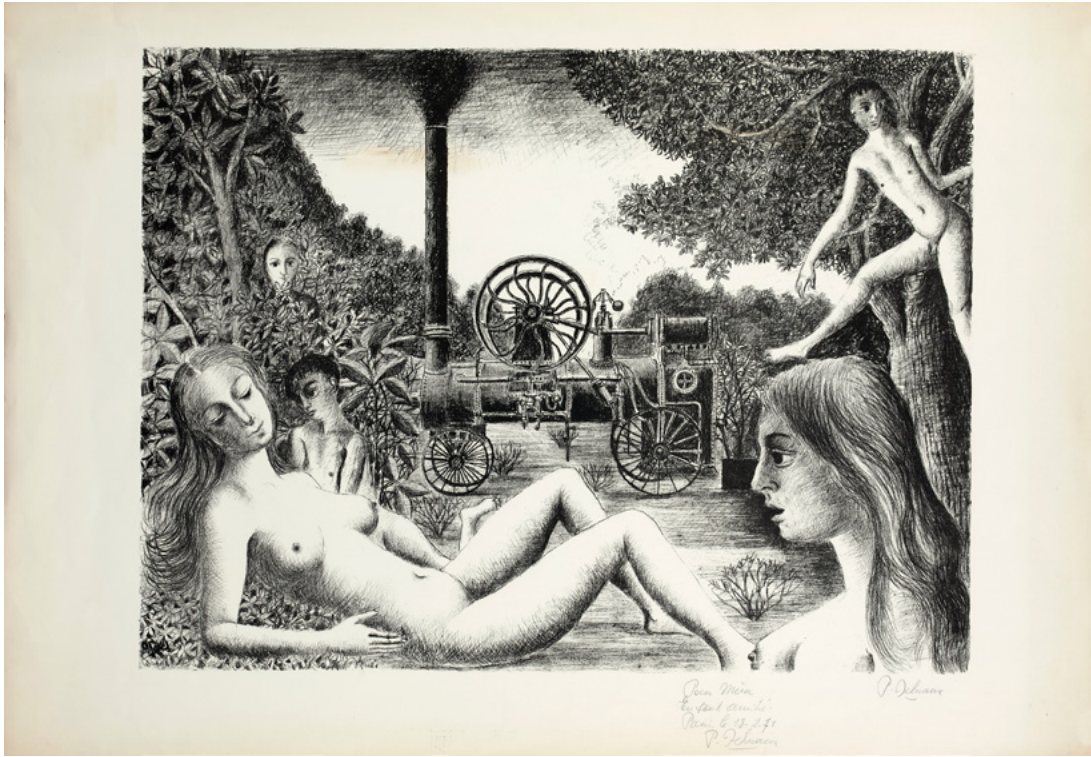
Mira Jacob 26

Provenance:

Ancienne Collection Mira Jacob

*Etching enhanced with watercolor;
signed and numbered
25.6 × 19.9 in.*

2 000 - 3 000 €



140



141

142

Paul DELVAUX

1897-1994

Les rivales – 1966

Lithographie en couleurs
Épreuve HC signée
(75 épreuves numérotées)
78 × 57,3 cm

Mira Jacob 5

Provenance:

Ancienne Collection Mira Jacob

*Lithograph in colors;
signed and justified
30.5 × 22.2 in.*

3 000 - 4 000 €





143



144

143

Daniel BUREN

Né en 1938

Sans titre – 1984

C-print et photographie sous
passe-partout rouge et blanc
Numérotée «97/100» avec le tampon
de l'artiste, au dos
44,5 × 62 cm - encadré

*C-print and photo under passe-partout,
stamped and numbered on the back
17.52 × 24.41 in. - framed*

600 - 800 €

144

Sayed Haider RAZA

1922-2016

Morning Raga – 2007

Lithographie en couleurs
Signée et numérotée au crayon blanc
«12/150»
73,5 × 92 cm à pleine page

*Lithograph in colors;
signed and numbered
28.94 × 36.22 in.*

600 - 800 €



145



146

145

Peter DOIG

Né en 1959

Muldenberg – 2000 / 2001

Planche issue de la suite
«one hundred years ago»
Eau-forte en couleurs
Signée et numérotée «38/46»
90 × 138,5 cm - encadrée

*Etching in colors;
signed and numbered
35.43 × 54.53 in. - framed*

4 000 - 6 000 €

146

A.R. PENCK

1939-2017

Strike – 1985

Aquatint en violet et orange
Signée et numérotée «11/35»
94 × 159 cm - encadrée

*Aquatint in colors;
signed and numbered
37 × 62.60 in. - framed*

2 500 - 3 500 €



147

147

Jean DUBUFFET

1901-1985

Le salut de la fenêtre – 1944

Lithographie en noir
Signée, datée «2.X.44»
et dédicacée
21,5 × 13,8 cm - encadrée

Hors texte pour le livre de Paul Eluard
« quelques mots rassemblés pour
Monsieur Dubuffet »

Webel 50

Provenance:

Maisons Jaoul, Neuilly-Sur-Seine

*Lithograph in black;
signed, dated and dedicated
8.46 × 5.43 in. - framed*

1 000 - 1 500 €



148

148

Pierre ALECHINSKY

Né en 1927

Ensemble de 2 estampes

- Au fil du bois, autoportrait en Gilles
de Binche

Bois gravé en noir
Signé et numéroté «IX/XV»
63 × 75,5 cm

- Salon du Livre

Tirage en estampe avant la lettre avec
ajouts de l'affiche du «Salon du Livre»
Lithographie en couleurs
Signée et numérotée «100/100»
60 × 40 cm

*1 woodcut in black and 1 lithograph in
colors; each signed and numbered
24.80 . 29.72 in. and 23.62 × 15.75 in.*

1 000 - 1 200 €



148



149



150

149

Pierre ALECHINSKY

Né en 1927

Al Alimon III – 1981

Aquatinte en noir sur Japon
avec un médaillon gravé en rouge
au coin inférieur droit
Signée, datée, titrée et annotée
«avec Gironella»
94 × 94 cm - encadrée

*Aquatint in black; signed,
dated, titled and annotated
37 × 37 in. - framed*

1 500 - 2 000 €

150

Pierre ALECHINSKY

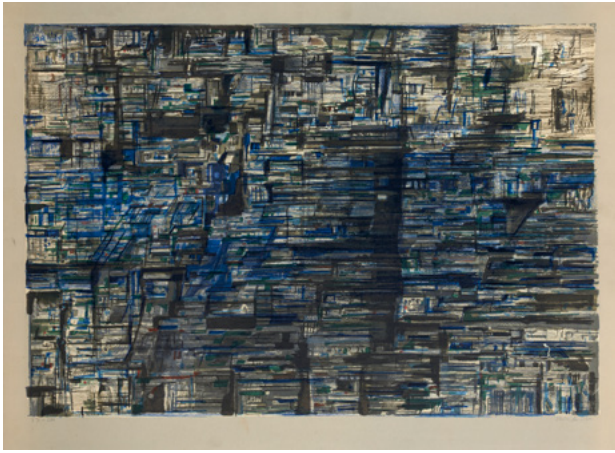
Né en 1927

Braille – 1990

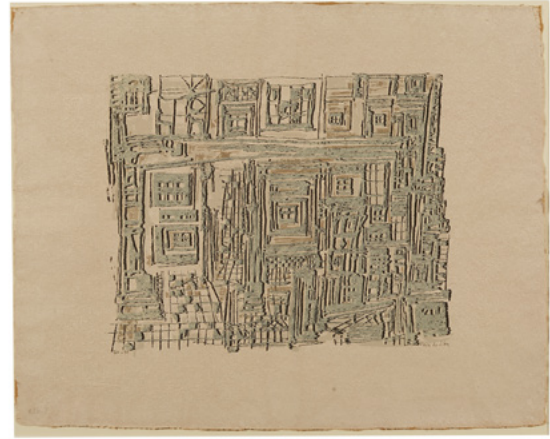
Aquatinte en couleurs,
largement rehaussée à l'aquarelle
au pinceau en brun
Signée, datée et numérotée «6/15»
64 × 46 cm

*Enhanced aquatint in colors;
signed, dated and numbered
25.20 × 18.11 in.*

1 500 - 2 000 €



151



152



153



154

151
Maria-Hélène VIEIRA DA SILVA

1908-1992

Ermitages (bleu tressé)
1971

Lithographie en 9 couleurs
Signée et numérotée «77/200»
79,5 × 58,3 cm

Rivière 105

Provenance:
Ancienne collection
Mira Jacob

*Lithograph in 9 colors;
signed and numbered
31.1 × 23 in.*

600 - 800 €

152
Maria Elena VIEIRA DA SILVA

1908-1990

Le Labyrinthe – 1959

Sérigraphie en couleurs sur
fond blanc, imprimée sur
papier fait-main ocre
Signée et numérotée «74/95»
51,2 × 65,3 cm

Rivière 34

Screenprint in colors;
signed and numbered
20.16 × 25.71 in.

1 000 - 1 500 €

153
Serge POLIAKOFF

1900-1969

Composition Bleu,
Jaune et Rouge – 1954

Lithographie en couleurs
Signée et numérotée «63/110»
65,5 × 49,2 cm

Schneider 18

*Lithograph in colors;
signed and numbered
25.78 × 19.37 in.*

2 200 - 2 500 €

154
Zao Wou-ki

1920-2013

Voiles à la mer – 1953

Lithographie en couleurs
Épreuve d'artiste signée,
datée et dédiée
(120 épreuves numérotées)
50 × 65,3 cm - encadrée

Agerup 81

Provenance:
Collection Edmonde Charles-Roux

*Lithograph in colors;
signed, dated and dedicated
artist's proof
19.69 × 25.71 in. - framed*

3 000 - 5 000 €

155

Louise BOURGEOIS

1911-2010

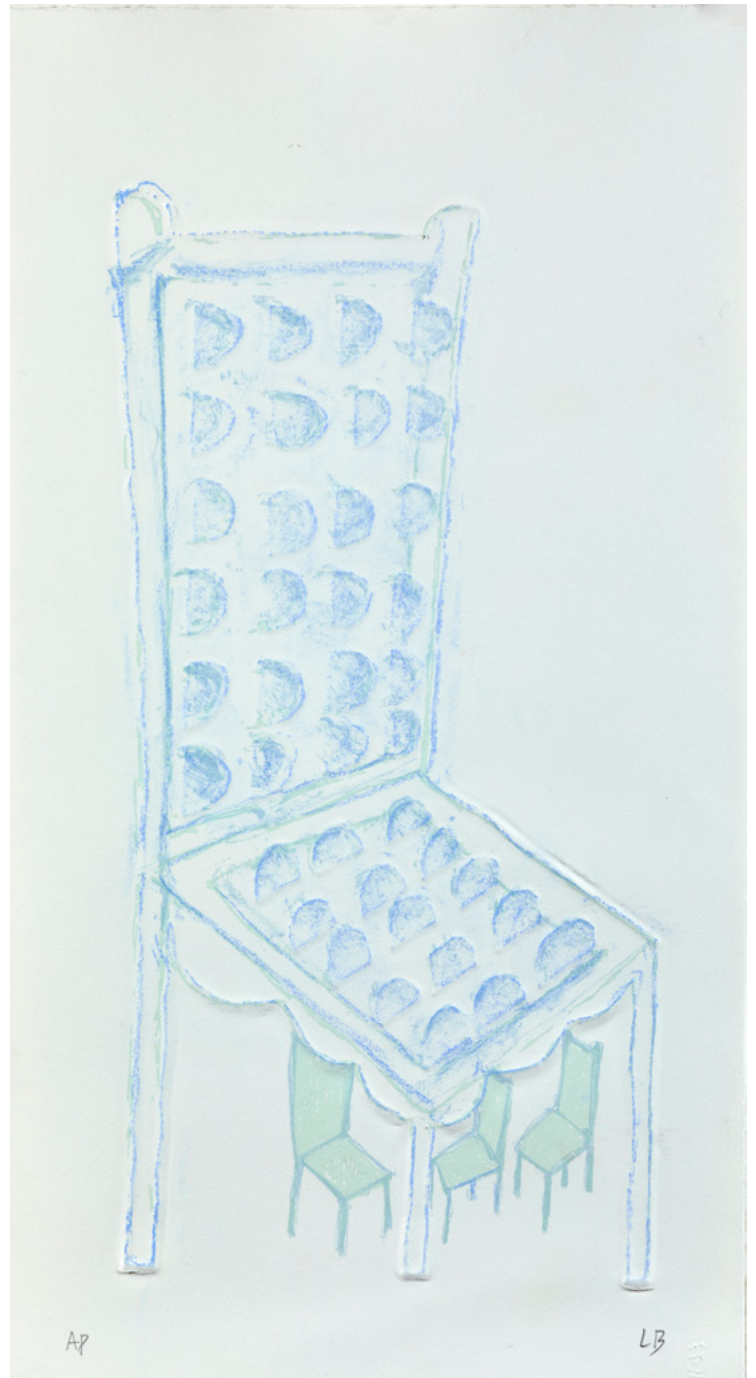
Le père et les 3 fils II – 1999

Lithographie avec embossage
et pastel bleu-ciel
Signée du monogramme et justifiée «AP»
(50 épreuves numérotées et 10 AP)
61,3 × 33,2 cm

Moma 518.2

*Lithograph with embossing and pastel;
signed and justified*
24.13 × 13.07 in.

3 000 - 4 000 €





156

Enrico CASTELLANI

Né en 1930

Estroflazione – 1968

Multiple en plastique thermoformé
Edition Achille Mauri, Milan
30 × 30 cm

Thermoformed plastic object
11.81 × 11.81 in.

1 500 - 2 000 €

157

Carlos CRUZ-DIEZ

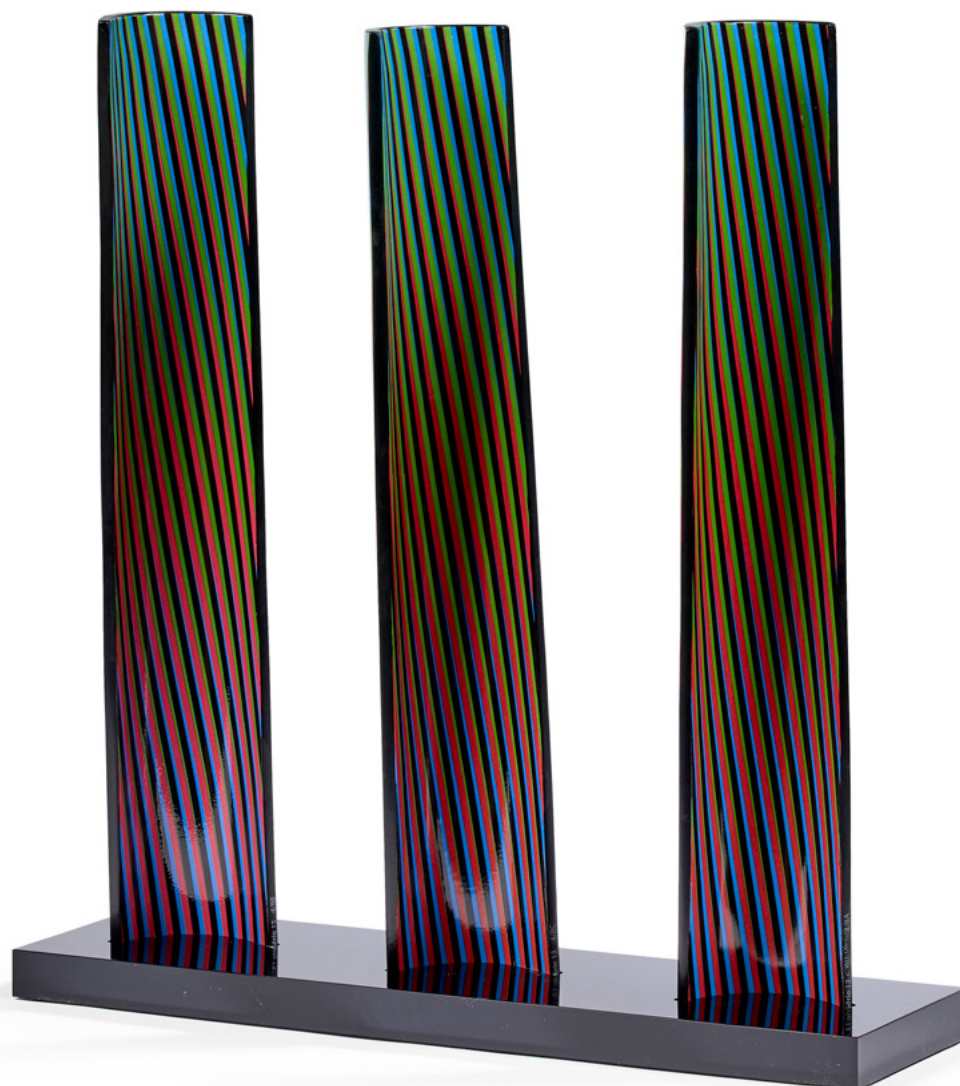
1923-2019

Cromovela Série 13 – 2018

Stèle (x 3) en céramique polychrome
Signature, titre et numérotation gravée
«Serie 13 4/8A»
62,5 × 59,7 × 15,8 cm

*Polychrome ceramic; titled; engraved
signature and number
24.6 × 23.5 × 6.2 in.*

8 000 - 10 000 €





158

Jean-Michel OTHONIEL

Né en 1964

Le Collier cicatrice – 1997

Verre rouge de Murano
Edition à 1000 exemplaires
On y joint un coffret comprenant 20
sur 22 photocopies couleurs limitée
à 50 exemplaires numérotés et signés
«14/50» dans le cadre d'une performance
réalisée sur le parcours de l'Europride
«Beau comme un camion» exposition d'art
contemporain dans la marche du 28 juin
1997 à Paris

Expositions:

Montpellier, Carré Sainte Anne,
Jean-Michel Othoniel Géométries
Amoureuses, 10 juin au 24 septembre
2017, un exemplaire similaire

Murano red glass;
From an edition of 1000

2 000 - 3 000 €

159

Daniel BUREN

Né en 1938

Les Cent vases – 2010

Faïence émaillée

Signée, titrée, datée et justifiée

Tampon La Tuilerie, Treigny

et «Les cent vases. Daniel Buren»

Pièce unique

Hauteur: 42 cm

*Enamelled earthenware; signed, titled,
dated and ceramist's stamp. Unique
Height: 16.53 in.*

2 000 - 3 000 €





160



161



162



163

160

Antonio SEGUI

1934-2022

Plaque 14C – 2014

Céramique émaillée
à décor polychrome
Signé dans la masse: date
gravée, titrée et numéroté
au dos «5/8»
Tampon La Tuilerie de Treigny
Hauteur: 52 cm

*Enameled ceramic platter
with polychrome decoration;
signed; engraved date,
titled, numbered and stamped
«Tuilerie de Treigny»
Height: 20.47 in.*

1 800 - 2 200 €

161

Antonio SEGUI

1934-2022

Plaque 4 – 2014

Céramique émaillée
à décor polychrome
Signé dans la masse:
titrée et numérotée «1/8»
Tuilerie Treigny (tampon)
37,5 × 37,5 cm

*Enameled ceramic platter
with polychrome decoration;
signed; titled, numbered
and stamped «Tuilerie de
Treigny»
14.76 × 14.76 in.*

1 200 - 1 500 €

162

Antonio SEGUI

1934-2022

Vase n°14B – 2014

Céramique émaillée
à décor polychrome
Signature gravée;
contresignée, titrée,
datée et numérotée «5/8»
Hauteur: 48,7 cm

*Enameled ceramic vase with
polychrome decoration;
engraved signature;
countersigned, titled,
dated and justified
Height: 19.17 in.*

1 800 - 2 200 €

163

Antonio SEGUI

1934-2022

Vase 7B – 2014

Céramique émaillée
à décor polychrome
Signature gravée;
contresignée, titrée,
datée et numérotée «5/8»
Tampon La Tuilerie de Treigny
Hauteur: 47,5 cm

*Enameled ceramic vase with
polychrome decoration;
engraved signature;
countersigned, titled,
dated, numbered and stamped
«La Tuilerie de Treigny»
Height: 18.7 in.*

1 800 - 2 200 €

164

Antonio SEGUI

1934-2022

BACAN – 2002

Porcelaine polychromée
Numérotée «3/99»
Hauteur: 38 cm

*Polychrom porcelain; numbered
Height: 15 in.*

1 000 - 1 500 €



164

165

Antonio SEGUI

1934-2022

JULIAN – 2002

Porcelaine polychromée
Numérotée «3/99»
Hauteur: 38 cm

*Polychrom porcelain; numbered
Height: 15 in.*

1 000 - 1 500 €



166

166

Antonio SEGUI

1934-2022

TITO AND BOBY – 2002

Porcelaine polychromée
Numérotée «3/99»
Hauteur: 38 cm

*Polychrom porcelain; numbered
Height: 15 in.*

1 000 - 1 500 €



165



167



168



169

167

Jacques MONORY
Stanislas RODANSKI

1924-2018

La Victoire à l'Ombre de l'Aile – 1975

Paris, Le Soleil Noir – 1975

Livre-objet en forme de valise contenant:
- 1 petit volume in - 8° (192 × 141),
broché. Sous chemise imprimée en
sérigraphie sur le front et signée par
l'artiste. Exemplaire numéro 10, 1 des
97 exemplaires sur Vélin d'Arches
- 5 sérigraphies originales, signées et
numérotées «10/97» - 32 × 39 cm (chaque)
- 1 revolver d'alarme - 2 balles de
revolver - 1 plan - 1 cartonnage
argenté, perforé et découpé aux formes
des différents objets
L'ensemble est perforé de 2 trous faits
par des balles de Winchester tirées par
l'artiste
36 × 42,5 × 7,5 cm

*A suitcase composed of a book, a fake
gun, bullets, card and 5 silkscreens in
colors; signed and numbered
14.17 × 16.73 × 2.95 in.*

1 000 - 1 500 €

168

Yves KLEIN

1928-1962

Catalogue raisonné des éditions et
sculptures, coffret objet – 2000

Livres, pigments, feuille d'or et
acrylique monté sur plexiglass
Signé et numéroté
Édition à 440 exemplaires
33 × 26,5 × 19,5 cm

Provenance:

Guy Pieters Gallery, Bruxelles
Collection particulière, Bruxelles

*Books, pigments, gold leaf and acrylic
mounted on plexiglass
12.60 × 10.24 × 7.48 in.*

3 000 - 5 000 €

169

Jean MIOTTE

1926-2016

Vase W – circa 2010

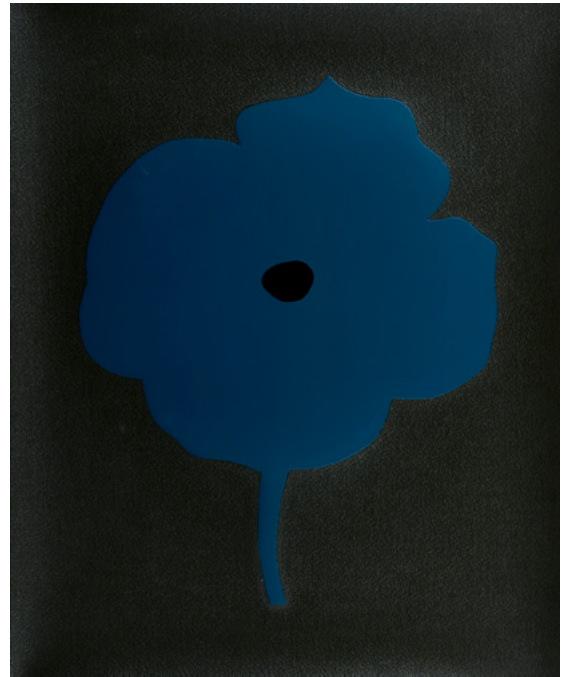
Céramique émaillée à décor polychrome
Signée dans la masse; titrée et
numérotée «W 11/20»
Hauteur: 56 cm

*Enamelled ceramic vase with polychrome
decoration; signed; titled and numbered
Height: 22.04 in.*

1 200 - 1 500 €



170



171

170

Jasper JOHNS

Né en 1930

Buttocks – 1974

Lithographie en couleurs
Signée et numérotée «40/49»
78 × 56,7 cm - encadrée

Porte le cachet sec «Gemini Gel»

*Lithograph in colors;
signed and numbered
30.71 × 22.32 in. - framed*

1 500 - 2 000 €

171

Donald SULTAN

Né en 1957

Flower – 2007

Planche de l'album «12 colors»
Sérigraphie en couleurs
Signée, datée et numérotée «18/50»
au dos
63,5 × 52 cm - encadrée

*Screenprint in colors;
signed, dated and numbered on the back
25 × 20.47 in. - framed*

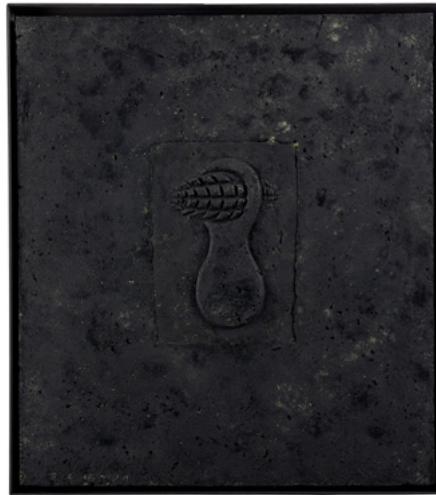
1 000 - 1 500 €



172



173



174

172

James BROWN

1951-2020

Red Spots II – 1983

Lithographie en couleurs avec collage
Signée, datée et numérotée «34/35»
91 × 63,5 cm - encadrée

*Lithograph in colors with collage;
signed, dated and numbered
35.83 × 25 in. - framed*

500 - 600 €

173

James BROWN

1951-2020

Red Spots I – 1983

Lithographie en couleurs avec collage
Signée, datée et numérotée «30/35»
91 × 63,5 cm - encadrée

*Lithograph in colors with collage;
signed, dated and numbered
35.83 × 25 in. - framed*

500 - 600 €

174

Jaume PLENSA

Né en 1955

Monocrom VI – 1990

Papier maché avec résine
et pigment noir sur carton
Signé et numéroté «4/20»
Edicions T, Barcelone
77 × 67,50cm

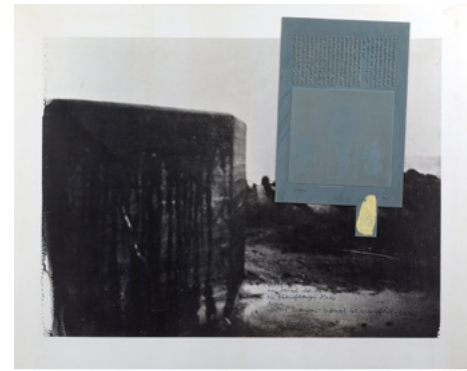
Provenance:
Galerie Berggruen & Cie, Paris

*Paper mache with resin and black pigment
on cardboard; signed and numbered
30.3 × 26.6 in.*

1 000 - 1 500 €



175



176



177

175

Thomas RUFF

Né en 1958

Epimetheus – 2009

Impression digitale
Signée, datée et numérotée «27/40»
au dos
76,5 × 60 cm - encadrée

*Digital print;
signed, dated and numbered
30.12 × 23.62 in. - framed*

800 - 1 000 €

176

Joseph BEUYS

1921-1986

**Display Boards for Instruction I & II
1973**

2 photographes montées sur carton
La planche I est ornée d'une plaque
de zinc et du texte manuscrit
Signé et numéroté «33/202»
sur la planche I
83 × 104 cm (l'une)

Schellmann 31, seuls 150 exemplaires
de cette édition ont été exécutés

*2 photographs mounted on board, Plate
I with a zinc plate and handwriting;
signed and numbered
32.68 × 40.94 (each)*

2 000 - 3 000 €

177

Gregory CREWDSON

Né en 1962

Beyond the roses – 2009

Impression digitale en couleurs
Signée, datée et numérotée «27/40»
60 × 76,5 cm - encadrée

*Digital print in colors; signed;
dated and numbered
23.62 × 30.12 in. - framed*

1 000 - 1 200 €



178



179

178

Bram van VELDE

1895-1981

Lithographie 363 – 1980

Lithographie en 10 couleurs
Signée du monogramme et numérotée
«83/100»
à la gouache, au pinceau
63,9 × 95,9 cm - encadrée

Rivière 363

*Lithograph in 10 colors;
signed and numbered
25.16 × 37.76 in. - framed*

600 - 800 €

179

Antonio SAURA

1930-1998

Palpatuona – 1959

Planche de la suite «Pintiquiniestras»
Lithographie en noir sur Vélín crème
Signée et numérotée «5/50»
60,4 × 50,3 cm

Cramer 17

*Lithograph in black;
signed and numbered
23.78 × 19.80 in.*

500 - 700 €



180



181

180

Karel APPEL

1921-2006

Elephant – 1977

Planche issue de « Circus I » - 1977

Gravure sur bois en couleurs avec carborandum et embossage
Epreuve d'artiste signée et datée
(130 épreuves numérotées)
76,4 × 57 cm à pleine page

Editions ABCD

*Woodcut with carborandum and embossage;
signed, dated and justified
30.08 × 22.44 in.*

1 000 - 1 500 €

181

Karel APPEL

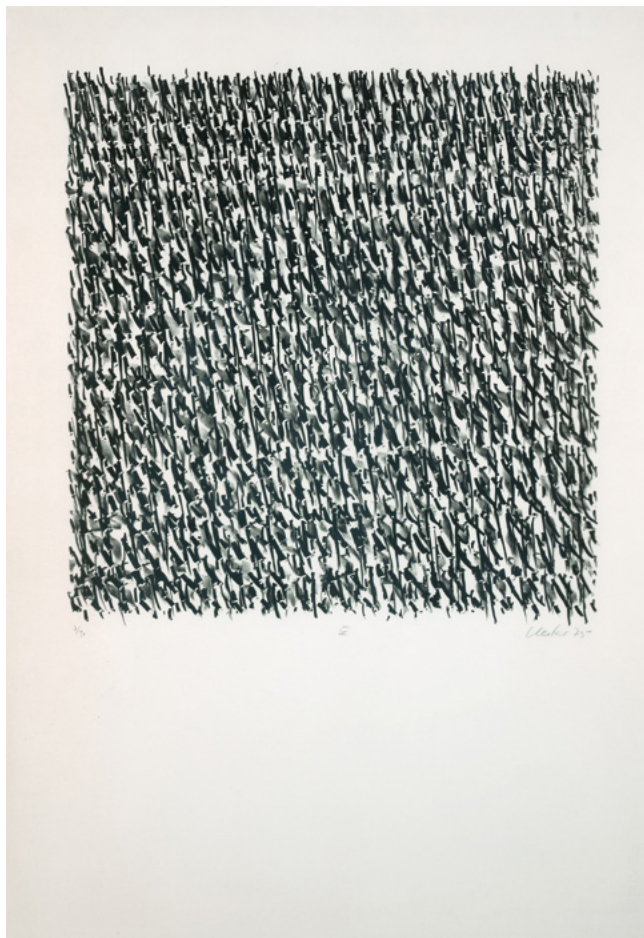
1921-2006

Flying Tiger – 1976

Gravure au carborandum en couleurs
et embossage
Signée, datée et numérotée «2/110»
87,7 × 72 cm à pleine page

*Etching with carborandum in colors;
signed, dated and numbered
34.53 × 28.35 in.*

1 000 - 1 500 €



182

Günther UECKER

Né en 1930

Manuelle Strukturen – 1975 une planche

Planche IX de l'album

Lithographie en noir

Signée, datée, numérotée et annotée

«7/90 IX»

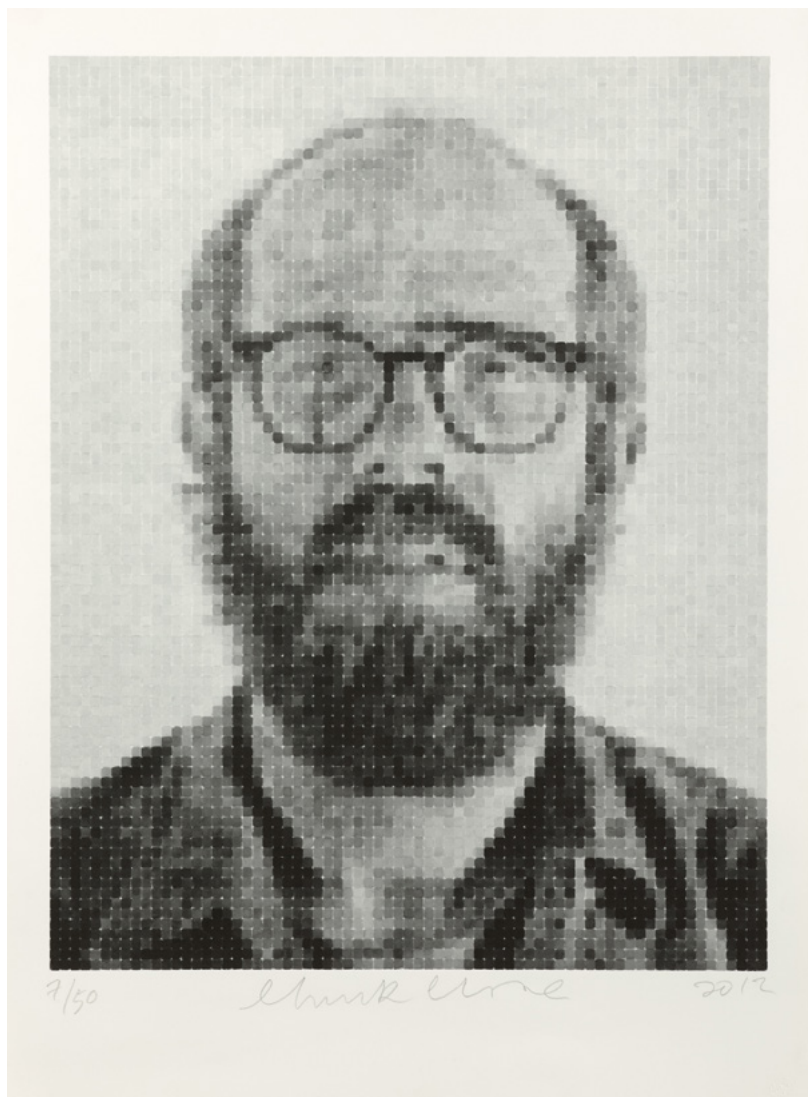
88 × 62 cm (à vue) - encadrée

Provenance:

Ancienne collection Pierre Boulez

*Lithograph in black; signed,
dated, numbered and annotated
34.65 × 24.41 in. - framed*

600 - 800 €



183

Chuck CLOSE

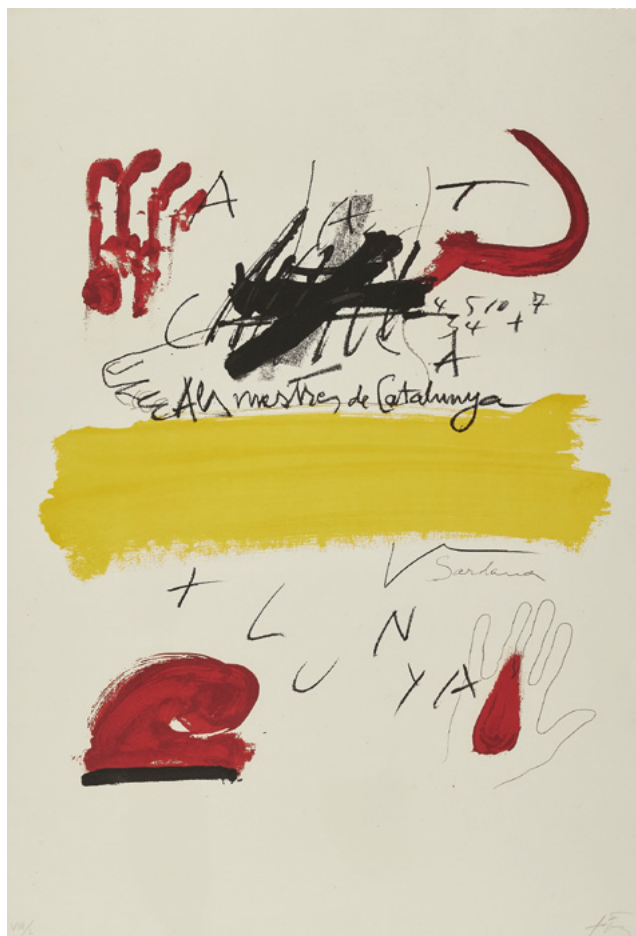
1940-2021

Autoportrait – 2012

Impression pigmentaire en noir
Signée, datée et numérotée «7/50»
76,8 × 56 cm

*Pigment print; signed,
dated and numbered
30.3 × 22.1 in.*

3 000 - 3 500 €



184

Antoni TÀPIES

1923-2012

Al Mestres de Catalunya – 1974

Planche VII de la suite
Lithographie en couleurs
Signée et numérotée «VIII/L»
100 × 69,20 cm

Galfetti 492

*Lithograph in colors;
signed and numbered
39.4 × 27.2 in*

800 - 1 200 €



185



186

185

Antoni TÀPIES

1923-2012

Deux chaussures – 1984

Lithographie en couleurs
Epreuve HC signée
(75 épreuves numérotées)
53,3 × 54 cm

Galfetti 1007

*Lithograph in colors;
signed and justified
20.98 × 21.26 in.*

500 - 800 €

186

Antoni TÀPIES

1923-2012

Enveloppe rouge – 1984

Eau-forte en rouge et gris
Signée et justifiée «HC I/VII»
(75 épreuves numérotées)
50,3 × 49,9 cm

Galfetti 947

*Etching in red and grey;
signed and justified
19.80 × 19.65 in.*

300 - 500 €



187

187
Takashi MURAKAMI

Né en 1962

Kansei Gold – 2008

Lithographie offset en couleurs
 Signée et numérotée «100/300»
 Edition Kaikaikiki Co. Ltd, Tokyo
 77 x 72 cm (à vue) - encadré

*Offset lithograph in colors;
 signed and numbered
 30.31 x 28.35 in. - framed*

1 000 - 1 500 €

188
Keith HARING

1958-1990

Golden Baby – 1989

Broche en or
 Signature et numérotation gravées
 «40/200»
 Dans sa boîte d'origine
 4,70 x 7 cm

Un certificat sera remis à l'acquéreur

*Golden brooch; engraved signature
 and number. In its original box
 1.85 x 2.76 in.*

4 000 - 5 000 €



188



189



190



191

189

Takashi MURAKAMI

Né en 1962

Quelle surprise et quel dommage
2009

Lithographie offset en couleurs
Signée et numérotée «46/300»
Edition Kaikaikiki Co. Ltd, Tokyo
68 × 68 cm

*Offset lithograph in colors;
signed and numbered
26.77 × 26.77 in.*

1 000 - 1 500 €

190

Takashi MURAKAMI

Né en 1962

And then And then And then
And then And then – 1996

Lithographie offset en couleurs
Signée, datée et numérotée «46/300»
Edition Kaikaikiki Co. Ltd, Tokyo
50 × 50 cm

*Offset lithograph in colors;
signed, dated and numbered
19.7 × 19.7 in.*

800 - 1 200 €

191

Takashi MURAKAMI

Né en 1962

Mr DOB Figure (Gold Edition) – 2016

Vinyle peint
Edition BAIT × SWITCH
Collectibles × Complexcom
Dans sa boîte d'origine
23,5 × 28 × 20 cm

*Casted and painted vinyl.
In its original box
9.25 × 11.02 × 7.87 in.*

2 500 - 3 500 €



192



192



193

192

Walasse TING

1929-2010

Femmes et Fleurs – circa 1980

2 compositions

2 lithographies en couleurs
Chacune signée et numérotée,
respectivement «169/200» et «228/230»
54,7 x 72,8 cm et 61,2 x 77,6 cm

*2 lithograph in colors;
each signed and numbered
21.53 x 28.66 in. and 24.09 x 30.55 in.*

400 - 600 €

193

Walasse TING

1929-2010

Perroquets – 1980

Lithographie couleurs
Épreuve d'artiste signée
71,8 x 102 cm

*Lithograph in colors, signed artist's
proof and dated
28.19 x 39.96 in.*

300 - 400 €



194



195



196



197

194

YUE Minjun

Né en 1962

Untitled (Smile-isme n°16)
2006

Impression lithographique
en couleurs
Signée et numérotée «9/45»
Museum Collections Editions,
USA
89,5 × 110,5 cm

*Lithograph print in colors;
signed and numbered
35.03 × 43.3 in*

1 500 - 2 000 €

195

YUE Minjun

Né en 1962

Untitled (Smile-isme n°17)
2006

Impression lithographique
en couleurs
Signée et numérotée «9/45»
Museum Collections Editions,
USA
89,5 × 110,5 cm

*Lithograph print in colors;
signed and numbered
35.03 × 43.3 in*

1 500 - 2 000 €

196

YUE Minjun

Né en 1962

Untitled (Smile-isme n°13)
2006

Impression lithographique
en couleurs
Signée et numérotée «9/45»
Museum Collections Editions,
USA
89,5 × 110,5 cm

*Lithograph print in colors;
signed and numbered
35.03 × 43.3 in*

1 500 - 2 000 €

197

YUE Minjun

Né en 1962

Untitled (Smile-isme n°20)
2006

Impression lithographique
en couleurs
Signée et numérotée «9/45»
Museum Collections Editions,
USA
89,5 × 110,5 cm

*Lithograph print in colors;
signed and numbered
35.03 × 43.3 in.*

1 500 - 2 000 €



198



199



200

198

Steve POWERS (ESPO)

Né en 1968

Fresh starts every morning – 2012

Sculpture en porcelaine
Signée, datée et numérotée «4/25»
Edition Case Studyo
Dans sa boîte d'origine
21 x 15 x 5 cm

Un certificat sera remis à l'acquéreur

*Porcelain; signed, dated and numbered.
In its original box
8.27 x 5.91 x 1.97 in.*

800 - 1 200 €

199

Parra

Né en 1976

Cold – 2014

Sculpture en porcelaine
Signée, datée et numérotée «15/25»
Edition Case Studyo
Dans sa boîte d'origine
23 x 16 cm

Un certificat sera remis à l'acquéreur

*Porcelain; signed, dated and numbered.
In its original box
9.06 x 6.30 in.*

2 000 - 3 000 €

200

Todd JAMES

Né en 1969

The Contractor – 2011

Sculpture en porcelaine et boîte
sérigraphiée
Signature gravée;
numérotée sur la boîte «4/25»
Edition Toykyo Productions, Belgique
18 x 20 x 22 cm

*Porcelain in a screenprinted box;
numbered
7.09 x 7.87 x 8.66 in.*

1 500 - 2 000 €



201



203



202

201

KAWS

Né en 1974

Be@rbrick 1000% / Companion (Gris)
2002

ABS
Numérotée n°2416
Edition Medicom Toy, Tokyo
Dans sa boîte d'origine
Hauteur: 71,5 cm

ABS; numbered. In its original box
Height: 27.60 in.

2 000 - 3 000 €

202

KAWS x MEDICOM

Small lie (grey, brown, black) – 2017

Vinyle
Signature, date et titre
imprimés sous le pied
Medicom Toy Corporation
Dans leur emballage d'origine non ouvert
Hauteur: 29 cm (chaque)

Vinyl; printed signature, date and title
under feet. In their original boxes unopened
Height: 11.4 in. (each)

1 200 - 1 500€

203

KAWS

Né en 1974

Be@rbrick Chompers 1000%
A-Nation – 2003

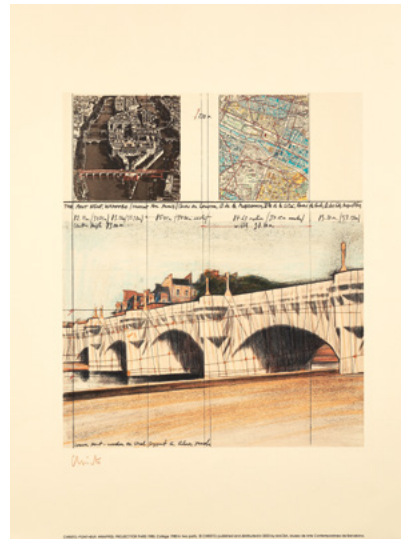
ABS
Edition Medicom Toy, Tokyo
Dans sa boîte d'origine
Hauteur: 70 cm

ABS. In its original box
Height: 27.60 in.

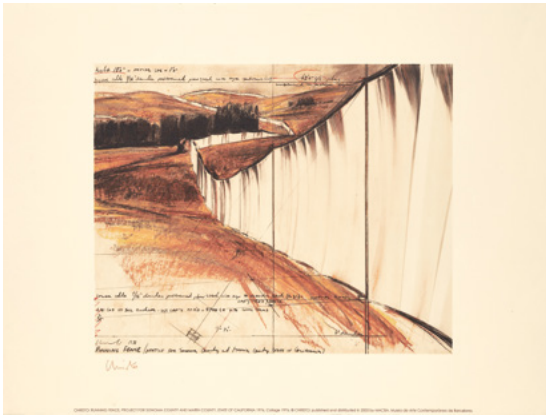
2 000 - 3 000 €



204



205



206



207

204
CHRISTO
& Jeanne Claude

1935-2020

Wrapped trees, (Project
for Avenue des Champs
Elysees) – 2003

Lithographie en couleurs
Signée
Edition MACBA, Museo de Arte
Contemporanea Barcelona
76 x 56 cm

*Offset lithograph in colors;
signed*
29.9 x 22 in.

800 - 1 200 €

205
CHRISTO
& Jeanne Claude

1935-2020

Pont Neuf, Wrapped, (Project
for Paris, 1980) – 2003

Lithographie offset
en couleurs
Signée
Edition MACBA, Museo de Arte
Contemporanea Barcelona
76 x 56 cm

*Offset lithograph in colors;
signed*
29.9 x 22 in.

800 - 1 200 €

206
CHRISTO
& Jeanne Claude

1935-2020

Project Running Fence,
California – 2003

Lithographie offset
en couleurs
Signée
Edition MACBA, Museo de Arte
Contemporanea Barcelona
56 x 76 cm

*Offset lithograph in colors;
signed*
22 x 29.9 in.

800 - 1 200 €

207
CHRISTO
& Jeanne Claude

1935-2020

Project Surrounded Islands,
Miami – 2003

Lithographie offset
en couleurs
Signée
Edition MACBA, Museo de Arte
Contemporanea Barcelona
56 x 76 cm

*Offset lithograph in colors;
signed*
22 x 29.9 in.

800 - 1 200 €



208



209



210

208
CHRISTO & Jeanne Claude
 1935-2020

L'Arc de Triomphe, Wrapped
 (Project for Paris, Place de l'Etoile -
 Charles de Gaulle) – 2019

Lithographie offset en couleurs
 Signée; comporte une pièce du tissu
 original de l'installation
 45 × 34 cm - sous cadre-boîte

Edition 200 épreuves

*Offset lithograph in colors, signed;
 includes a piece of the original fabric
 of the installation
 17.72 × 13.39 in. - framed*

3 000 - 5 000 €

209
CHRISTO & Jeanne Claude
 1935-2020

L'Arc de Triomphe, Wrapped
 (Project for Paris, Place de l'Etoile -
 Charles de Gaulle) – 2019

Lithographie offset en couleurs
 Signée; comporte une pièce du tissu
 original de l'installation
 62 × 71 cm - sous cadre-boîte

Edition à 200 épreuves

*Offset lithograph in colors, signed;
 includes a piece of the original fabric
 of the installation
 24.40 × 27.95 in. - framed*

1 500 - 2 000 €

210
CHRISTO & Jeanne Claude
 1935-2020

The Floating Piers
 (Project for Lake Iseo, Italy) – 2015

Lithographie offset en couleurs
 Signée; comporte une pièce du tissu
 originale d l'installation
 60 × 71 cm - sous cadre-boîte

Edition à 150 épreuves

*Offset lithograph in colors; signed;
 includes a piece of the original fabric
 of the installation
 23.62 × 27.95 in. - framed*

2 000 - 3 000 €

ARTCURIAL



Jean ROYÈRE (1902-1981)
Canape modèle "Boule"
dit "Ours polaire"
le modèle créé en 1947
70 × 230 × 130 cm
250 000 - 300 000 €

Jean ROYÈRE (1902-1981)
Table basse "Flaque"
le modèle créé circa 1954
25,50 × 126 × 65,50 cm
80 000 - 100 000 €

ART DÉCO / DESIGN

Vente aux enchères :
Lundi 23 mai 2022 - 18h

7 Rond-Point
des Champs-Élysées
75008 Paris

Contact :

Sabrina Dolla
+33 (0)1 42 99 16 40
sdolla@artcurial.com
www.artcurial.com

ARTCURIAL



Bernard BUFFET (1928-1999)
Clown sur fond rouge - 1961
Huile sur toile
Signée et datée au centre droit
« Bernard Buffet / 61 »
100 x 81 cm

Estimation : 400 000 - 600 000 €

IMPRESSIONNISTE & MODERNE

Vente du soir & vente du jour

Ventes aux enchères :

Mercredi 8 & jeudi 9 juin 2022

7 Rond-Point
des Champs-Élysées
75008 Paris

Contact :

Elodie Landais
+33 (0)1 42 99 20 84
elandais@artcurial.com
www.artcurial.com

ARTCURIAL



DRAN (Français - Né en 1979)
Autoportrait - 2016
Acrylique et pierre noire sur carton
Signé ; contresigné au dos
113 x 89 cm

Estimation : 15 000 - 20 000 €

Vente en préparation

URBAN & POP CONTEMPORARY

Clôture du catalogue :

Fin mai

Vente aux enchères :

Mardi 28 juin 2022 - 19h

7 Rond-Point
des Champs-Élysées
75008 Paris

Contact :

Florent Sinnah
+33 (0)1 42 99 16 54
fsinnah@artcurial.com

www.artcurial.com



JOHN TAYLOR

LUXURY REAL ESTATE SINCE 1864



V2056PA | APPARTEMENT - CHAMP DE MARS | PARIS 7^{EME}

LES PLUS BELLES TRANSACTIONS
PORTENT TOUJOURS LA MÊME SIGNATURE

UNE SOCIÉTÉ DU GROUPE ARTCURIAL

JOHN TAYLOR PARIS | 32, avenue Pierre 1^{er} de Serbie - 75008 PARIS - Tel. +33 1 80 18 79 40 - paris@john-taylor.com
UN RÉSEAU INTERNATIONAL | FRANCE ■ MONACO ■ ITALIE ■ SUISSE ■ ESPAGNE ■
MALTE ■ PORTUGAL ■ ÉMIRATS ARABES UNIS ■ QATAR ■ INDE | WWW.JOHN-TAYLOR.COM

CONDITIONS GÉNÉRALES D'ACHAT AUX ENCHÈRES PUBLIQUES

ARTCURIAL SAS

Artcurial SAS est un opérateur de ventes volontaires de meubles aux enchères publiques régie par les articles L 321-4 et suivant du Code de commerce. En cette qualité Artcurial SAS agit comme mandataire du vendeur qui contracte avec l'acquéreur. Les rapports entre Artcurial SAS et l'acquéreur sont soumis aux présentes conditions générales d'achat qui pourront être amendées par des avis écrits ou oraux avant la vente et qui seront mentionnés au procès-verbal de vente.

I. LE BIEN MIS EN VENTE

a) Les acquéreurs potentiels sont invités à examiner les biens pouvant les intéresser avant la vente aux enchères, et notamment pendant les expositions. Artcurial SAS se tient à la disposition des acquéreurs potentiels pour leur fournir des rapports sur l'état des lots.

b) Les descriptions des lots résultant du catalogue, des rapports, des étiquettes et des indications ou annonces verbales ne sont que l'expression par Artcurial SAS de sa perception du lot, mais ne sauraient constituer la preuve d'un fait.

c) Les indications données par Artcurial SAS sur l'existence d'une restauration, d'un accident ou d'un incident affectant le lot, sont exprimées pour faciliter son inspection par l'acquéreur potentiel et restent soumises à son appréciation personnelle ou à celle de son expert. L'absence d'indication d'une restauration d'un accident ou d'un incident dans le catalogue, les rapports, les étiquettes ou verbalement, n'implique nullement qu'un bien soit exempt de tout défaut présent, passé ou réparé. Inversement la mention de quelque défaut n'implique pas l'absence de tous autres défauts.

d) Les estimations sont fournies à titre purement indicatif et elles ne peuvent être considérées comme impliquant la certitude que le bien sera vendu au prix estimé ou même à l'intérieur de la fourchette d'estimations. Les estimations ne sauraient constituer une quelconque garantie. Les estimations peuvent être fournies en plusieurs monnaies; les conversions peuvent à cette occasion être arrondies différemment des arrondissements légaux.

e) Les biens d'occasion (tout ce qui n'est pas neuf) ne bénéficient pas de la garantie légale de conformité conformément à l'article L 217-2 du Code de la consommation.

2. LA VENTE

a) En vue d'une bonne organisation des ventes, les acquéreurs potentiels sont invités à se faire connaître auprès d'Artcurial SAS, avant la vente, afin de permettre l'enregistrement de leurs données personnelles. Artcurial SAS se réserve le droit de demander à tout acquéreur potentiel de justifier de son identité ainsi que de ses références bancaires et d'effectuer un dépôt. Artcurial SAS se réserve d'interdire l'accès à la salle de vente de tout acquéreur potentiel pour justes motifs.

b) Toute personne qui se porte enchérisseur s'engage à régler personnellement et immédiatement le prix d'adjudication augmenté des frais à la charge de l'acquéreur et de tous impôts ou taxes qui pourraient être exigibles. Tout enchérisseur est censé agir pour son propre compte sauf dénonciation préalable de sa qualité de mandataire pour le compte d'un tiers, acceptée par Artcurial SAS.

c) Le mode normal pour enchérir consiste à être présent dans la salle de vente. Toutefois Artcurial SAS pourra accepter gracieusement de recevoir des enchères par téléphone d'un acquéreur potentiel qui se sera manifesté avant la vente. Artcurial SAS ne pourra engager sa responsabilité notamment si la liaison téléphonique n'est pas établie, est établie tardivement, ou en cas d'erreur ou d'omissions relatives à la réception des enchères par téléphone. À toutes fins utiles, Artcurial SAS se réserve le droit d'enregistrer les communications téléphoniques durant la vente. Les enregistrements seront conservés jusqu'au règlement du prix, sauf contestation.

d) Artcurial SAS pourra accepter gracieusement d'exécuter des ordres d'enchérir qui lui auront été transmis avant la vente, pour lesquels elle se réserve le droit de demander un dépôt de garantie et qu'elle aura acceptés. Si le lot n'est pas adjugé à cet enchérisseur, le dépôt de garantie sera renvoyé sous 72h. Si Artcurial SAS reçoit plusieurs ordres pour des montants d'enchères identiques, c'est l'ordre le plus ancien qui sera préféré. Artcurial SAS ne pourra engager sa responsabilité notamment en cas d'erreur ou d'omission d'exécution de l'ordre écrit.

e) Dans l'hypothèse où un prix de réserve aurait été stipulé par le vendeur, Artcurial SAS se réserve le droit de porter des enchères pour le compte du vendeur jusqu'à ce que le prix de réserve soit atteint. En revanche le vendeur n'est pas autorisé à porter lui-même des enchères directement ou par le biais d'un mandataire. Le prix de réserve ne pourra pas dépasser l'estimation basse figurant dans le catalogue ou modifié publiquement avant la vente.

f) Artcurial SAS dirigera la vente de façon discrétionnaire, en veillant à la liberté des enchères et à l'égalité entre l'ensemble des enchérisseurs, tout en respectant les usages établis. Artcurial SAS se réserve de refuser toute enchère, d'organiser les enchères de la façon la plus appropriée, de déplacer certains lots lors de la vente, de retirer tout lot de la vente, de réunir ou de séparer des lots. En cas de contestation Artcurial SAS se réserve de désigner l'adjudicataire, de poursuivre la vente ou de l'annuler, ou encore de remettre le lot en vente.

g) Sous réserve de la décision de la personne dirigeant la vente pour Artcurial SAS, l'adjudicataire sera la personne qui aura porté l'enchère la plus élevée pourvu qu'elle soit égale ou supérieure au prix de réserve, éventuellement stipulé.

Le coup de marteau matérialisera la fin des enchères et le prononcé du mot «adjugé» ou tout autre équivalent entraînera la formation du contrat de vente entre le vendeur et le dernier enchérisseur retenu. L'adjudicataire ne pourra obtenir la livraison du lot qu'après règlement de l'intégralité du prix. En cas de remise d'un chèque ordinaire, seul l'encaissement du chèque vaudra règlement. Artcurial SAS se réserve le droit de ne délivrer le lot qu'après encaissement du chèque.

h) Pour faciliter les calculs des acquéreurs potentiels, Artcurial SAS pourra être conduit à utiliser à titre indicatif un système de conversion de devises. Néanmoins les enchères ne pourront être portées en devises, et les erreurs de conversion ne pourront engager la responsabilité de Artcurial SAS

3. L'EXÉCUTION DE LA VENTE

a) En sus du prix de l'adjudication, l'adjudicataire (acheteur) devra acquitter par lot et par tranche dégressive les commissions et taxes suivantes:

1) Lots en provenance de l'UE:

- De 1 à 700 000 euros:
26 % + TVA au taux en vigueur.
- De 700 001 à 4 000 000 euros:
20% + TVA au taux en vigueur.
- Au-delà de 4 000 001 euros:
14,5 % + TVA au taux en vigueur.

2) Lots en provenance hors UE:

(indiqués par un O).

Aux commissions et taxes indiquées ci-dessus, il convient d'ajouter des frais d'importation, (5,5 % du prix d'adjudication, 20 % pour les bijoux et montres, les automobiles, les vins et spiritueux et les multiples).

3) La TVA sur commissions et frais d'importation peuvent être rétrocédés à l'adjudicataire sur présentation des justificatifs d'exportation hors UE. L'adjudicataire UE justifiant d'un n° de TVA Intracommunautaire et d'un document prouvant la livraison dans son état membre pourra obtenir le remboursement de la TVA sur commissions.

Le paiement du lot aura lieu au comptant, pour l'intégralité du prix, des frais et taxes, même en cas de nécessité d'obtention d'une licence d'exportation. L'adjudicataire pourra s'acquitter par les moyens suivants:

- En espèces : jusqu'à 1 000 euros frais et taxes compris pour les ressortissants français et les personnes agissant pour le compte d'une entreprise, 15 000 euros frais et taxes compris pour les ressortissants étrangers sur présentation de leurs papiers d'identité ;
- Par chèque bancaire tiré sur une banque française sur présentation d'une pièce d'identité et, pour toute personne morale, d'un extrait KBis daté de moins de 3 mois (les chèques tirés sur une banque étrangère ne sont pas acceptés);
- Par virement bancaire;
- Par carte de crédit: VISA, MASTERCARD ou AMEX (en cas de règlement par carte American Express, une commission supplémentaire de 1,85 % correspondant aux frais d'encaissement sera perçue).

4) La répartition entre prix d'adjudication et commissions peut-être modifiée par convention particulière entre le vendeur et Artcurial sans conséquence pour l'adjudicataire.

b) Artcurial SAS sera autorisé à reproduire sur le procès-verbal de vente et sur le bordereau d'adjudication les renseignements qu'aura fournis l'adjudicataire avant la vente. Toute fausse indication engagera la responsabilité de l'adjudicataire. Dans l'hypothèse où l'adjudicataire ne se sera pas fait enregistrer avant la vente, il devra communiquer les renseignements nécessaires dès l'adjudication du lot prononcée. Toute personne s'étant fait enregistrer auprès de Artcurial SAS dispose d'un droit d'accès et de rectification aux données nominatives fournies à Artcurial SAS dans les conditions de la Loi du 6 juillet 1978.

c) Il appartiendra à l'adjudicataire de faire assurer le lot dès l'adjudication. Il ne pourra recourir contre Artcurial SAS, dans l'hypothèse où par suite du vol, de la perte ou de la dégradation de son lot, après l'adjudication, l'indemnisation qu'il recevra de l'assureur de Artcurial SAS serait avérée insuffisante.

d) Le lot ne sera délivré à l'acquéreur qu'après paiement intégral du prix, des frais et des taxes. En cas de règlement par chèque, le lot ne sera délivré qu'après encaissement définitif du chèque, soit 8 jours ouvrables à compter du dépôt du chèque. A compter du lundi suivant le 90e jour après la vente, le lot acheté réglé ou non réglé restant dans l'entrepôt, fera l'objet d'une facturation de 50€ HT par semaine et par lot, toute semaine commencée étant due dans son intégralité au titre des frais d'entreposage et d'assurance. A défaut de paiement par l'adjudicataire, après mise en demeure restée infructueuse, le bien est remis en vente à la demande du vendeur sur folle enchère de l'adjudicataire défaillant; si le vendeur ne formule pas cette demande dans un délai de trois mois à compter de l'adjudication, la vente est résolue de plein droit, sans préjudice de dommages intérêts dus par l'adjudicataire défaillant. En outre, Artcurial SAS se réserve de réclamer à l'adjudicataire défaillant, à son choix:

- Des intérêts au taux légal majoré de cinq points,
- Le remboursement des coûts supplémentaires engendrés par sa défaillance,
- Le paiement de la différence entre le prix d'adjudication initial et le prix d'adjudication sur folle enchère s'il est inférieur, ainsi que les coûts générés par les nouvelles enchères.

Artcurial SAS se réserve également de procéder à toute compensation avec des sommes dues à l'adjudicataire défaillant. Artcurial SAS se réserve d'exclure de ses ventes futures, tout adjudicataire qui aura été défaillant ou qui n'aura pas respecté les présentes conditions générales d'achat.

e) Les achats qui n'auront pas été retirés dans les sept jours de la vente (samedi, dimanche et jours fériés compris), pourront être transportés dans un lieu de conservation aux frais de l'adjudicataire défaillant qui devra régler le coût correspondant pour pouvoir retirer le lot, en sus du prix, des frais et des taxes.

f) L'acquéreur pourra se faire délivrer à sa demande un certificat de vente qui lui sera facturé la somme de 60 euros TTC.

4. LES INCIDENTS DE LA VENTE

En cas de contestation Artcurial SAS se réserve de désigner l'adjudicataire, de poursuivre la vente ou de l'annuler, ou encore de remettre le lot en vente.

a) Dans l'hypothèse où deux personnes auront porté des enchères identiques par la voix, le geste, ou par téléphone et réclament en même temps le bénéfice de l'adjudication après le coup de marteau, le bien sera immédiatement remis en vente au prix proposé par les derniers enchérisseurs, et tout le public présent pourra porter de nouvelles enchères.

b) Pour faciliter la présentation des biens lors de ventes, Artcurial SAS pourra utiliser des moyens vidéos. en cas d'erreur de manipulation pouvant conduire pendant la vente à présenter un bien différent de celui sur lequel les enchères sont portées, Artcurial SAS ne pourra engager sa responsabilité, et sera seul juge de la nécessité de recommencer les enchères.

5. PRÉEMPTION DE L'ÉTAT FRANÇAIS

L'état français dispose d'un droit de préemption des œuvres vendues conformément aux textes en vigueur. L'exercice de ce droit intervient immédiatement après le coup de marteau, le représentant de l'état manifestant alors la volonté de ce dernier de se substituer au dernier enchérisseur, et devant confirmer la préemption dans les 15 jours. Artcurial SAS ne pourra être tenu pour responsable des conditions de la préemption par l'état français.

6. PROPRIÉTÉ INTELLECTUELLE – REPRODUCTION DES ŒUVRES

Artcurial SAS est propriétaire du droit de reproduction de son catalogue. Toute reproduction de celui-ci est interdite et constitue une contrefaçon à son préjudice. En outre Artcurial SAS dispose d'une dérogation lui permettant de reproduire dans son catalogue les œuvres mises en vente, alors même que le droit de reproduction ne serait pas tombé dans le domaine public. Toute reproduction du catalogue de Artcurial SAS peut donc constituer une reproduction illicite d'une œuvre exposant son auteur à des poursuites en contrefaçon par le titulaire des droits sur l'œuvre. La vente d'une œuvre n'emporte pas au profit de son propriétaire le droit de reproduction et de présentation de l'œuvre.

7. BIENS SOUMIS À UNE LÉGISLATION PARTICULIÈRE

La réglementation internationale du 3 mars 1973, dite Convention de Washington a pour effet la protection de specimens et d'espèces dits menacés d'extinction. Les termes de son application diffèrent d'un pays à l'autre. Il appartient à tout acheteur de vérifier, avant d'enchérir, la législation appliquée dans son pays à ce sujet. Tout lot contenant un élément en ivoire, en palissandre...quelle que soit sa date d'exécution ou son certificat d'origine, ne pourra être importé aux Etats-Unis, au regard de la législation qui y est appliquée. Il est indiqué par un (▲).

8. RETRAIT DES LOTS

L'acquéreur sera lui-même chargé de faire assurer ses acquisitions, et Artcurial SAS décline toute responsabilité quant aux dommages que l'objet pourrait encourir, et ceci dès l'adjudication prononcée. Toutes les formalités et transports restent à la charge exclusive de l'acquéreur.

9. INDÉPENDANCE DES DISPOSITIONS

Les dispositions des présentes conditions générales d'achat sont indépendantes les unes des autres. La nullité de quelque disposition ne saurait entraîner l'inapplicabilité des autres.

10. COMPÉTENCES LÉGISLATIVE ET JURIDICTIONNELLE

Conformément à la loi, il est précisé que toutes les actions en responsabilité civile engagées à l'occasion des prises et des ventes volontaires et judiciaires de meuble aux enchères publiques se prescrivent par cinq ans à compter de l'adjudication ou de la prise. La loi française seule régit les présentes conditions générales d'achat. Toute contestation relative à leur existence, leur validité, leur opposabilité à tout enchérisseur et acquéreur, et à leur exécution sera tranchée par le tribunal compétent du ressort de Paris (France).

PROTECTION DES BIENS CULTURELS

Artcurial SAS participe à la protection des biens culturels et met tout en œuvre, dans la mesure de ses moyens, pour s'assurer de la provenance des lots mis en vente dans ce catalogue.

Banque partenaire:



V_12_FR

CONDITIONS OF PURCHASE IN VOLUNTARY AUCTION SALES

ARTCURIAL

Artcurial SAS is an operator of voluntary auction sales regulated by the law articles L321-4 and following of the Code de Commerce. In such capacity Artcurial SAS acts as the agent of the seller who contracts with the buyer. The relationships between Artcurial SAS and the buyer are subject to the present general conditions of purchase which can be modified by saleroom notices or oral indications before the sale, which will be recorded in the official sale record.

I. GOODS FOR AUCTION

a) The prospective buyers are invited to examine any goods in which they may be interested, before the auction takes place, and notably during the exhibitions. Artcurial SAS is at disposal of the prospective buyers to provide them with reports about the conditions of lots.

b) Description of the lots resulting from the catalogue, the reports, the labels and the verbal statements or announcements are only the expression by Artcurial SAS of their perception of the lot, but cannot constitute the proof of a fact.

c) The statements by made Artcurial SAS about any restoration, mishap or harm arisen concerning the lot are only made to facilitate the inspection thereof by the prospective buyer and remain subject to his own or to his expert's appreciation. The absence of statements Artcurial SAS by relating to a restoration, mishap or harm, whether made in the catalogue, condition reports, on labels or orally, does not imply that the item is exempt from any current, past or repaired defect. Inversely, the indication of any defect whatsoever does not imply the absence of any other defects.

d) Estimates are provided for guidance only and cannot be considered as implying the certainty that the item will be sold for the estimated price or even within the bracket of estimates. Estimates cannot constitute any warranty assurance whatsoever. The estimations can be provided in several currencies; the conversions may, in this case or, be rounded off differently than the legal rounding.

e) Second-hand goods (anything that is not new) do not benefit from the legal guarantee of conformity in accordance with article L 217-2 of the Consumer Code.

2. THE SALE

a) In order to assure the proper organization of the sales, prospective buyers are invited to make themselves known to Artcurial SAS before the sale, so as to have their personal identity data recorded. Artcurial SAS reserves the right to ask any prospective buyer to justify his identity as well as his bank references and to request a deposit. Artcurial SAS reserves the right to refuse admission to the auction sales premises to any prospective buyer for legitimate reasons.

b) Any person who is a bidder undertakes to pay personally and immediately the hammer price increased by the costs to be born by the buyer and any and all taxes or fees/expenses which could be due. Any bidder is deemed acting on his own behalf except when prior notification, accepted by Artcurial SAS, is given that he acts as an agent on behalf of a third party.

c) The usual way to bid consists in attending the sale on the premises. However, Artcurial SAS may graciously accept to receive some bids by telephone from a prospective buyer who has expressed such a request before the sale. Artcurial SAS will bear no liability / responsibility whatsoever, notably if the telephone contact is not made, or if it is made too late, or in case of mistakes or omissions relating to the reception of the telephone. For variety of purposes, Artcurial SAS reserves its right to record all the telephone communications during the auction. Such records shall be kept until the complete payment of the auction price, except claims.

d) Artcurial SAS may accept to execute orders to bid which will have been submitted before the sale and by Artcurial SAS which have been deemed acceptable. Artcurial SAS is entitled to request a deposit which will be refunded within 48 hours after the sale if the lot is not sold to this buyer. Should Artcurial SAS receive several instructions to bid for the same amounts, it is the instruction to bid first received which will be given preference. Artcurial SAS will bear no liability/responsibility in case of mistakes or omission of performance of the written order.

e) In the event where a reserve price has been stipulated by the seller, Artcurial SAS reserves the right to bid on behalf of the seller until the reserve price is reached. The seller will not be admitted to bid himself directly or through an agent. The reserve price may not be higher than the low estimate for the lot printed in or publicly modified before the sale.

f) Artcurial SAS will conduct auction sales at their discretion, ensuring freedom auction and equality among all bidders, in accordance with established practices. Artcurial SAS reserves the right to refuse any bid, to organise the bidding in such manner as may be the most appropriate, to move some lots in the course of the sale, to withdraw any lot in the course of the sale, to combine or to divide some lots in the course of the sale. In case of challenge or dispute, Artcurial SAS reserves the right to designate the successful bidder, to continue the bidding or to cancel it, or to put the lot back up for bidding.

g) Subject to the decision of the person conducting the bidding for Artcurial SAS, the successful bidder will be the bidder would will have made the highest bid provided the final bid is equal to or higher than the reserve price if such a reserve price has been stipulated. The hammer stroke will mark the acceptance of the highest bid and the pronouncing of the word "adjudgé" or any equivalent will amount to the conclusion of the purchase contract between the seller and the last bidder taken in consideration. No lot will be delivered to the buyer until full payment has been made. In case of payment by an ordinary draft/check, payment will be deemed made only when the check will have been cashed.

h) So as to facilitate the price calculation for prospective buyers, a currency converter may be operated by Artcurial SAS as guidance. Nevertheless, the bidding cannot be made in foreign currency and Artcurial SAS will not be liable for errors of conversion.

3. THE PERFORMANCE OF THE SALE

a) In addition of the lot's hammer price, the buyer must pay the different stages of following costs and fees/taxes:

- 1) Lots from the EU:
 - From 1 to 700,000 euros: 26 % + current VAT.
 - From 700,001 to 4,000,000 euros: 20 % + current VAT.
 - Over 4,000,001 euros: 14,5 % + current VAT.

2) Lots from outside the EU: (identified by an O). In addition to the commissions and taxes indicated above, an additional import fees will be charged (5,5% of the hammer price, 20% for jewelry and watches, motor-cars, wines and spirits and multiples).

3) VAT on commissions and import fees can be retroceded to the purchaser on presentation of written proof of exportation outside the EU.

An EU purchaser who will submit his intra-community VAT number and a proof of shipment of his purchase to his EU country home address will be refunded of VAT on buyer's premium.

The payment of the lot will be made cash, for the whole of the price, costs and taxes, even when an export licence is required. The purchaser will be authorized to pay by the following means:

- In cash: up to 1 000 euros, costs and taxes included, for French citizens and people acting on behalf of a company, up to 15 000 euros, costs and taxes included, for foreign citizens
- On presentation of their identity papers;
- By cheque drawn on a French bank on presentation of identity papers and for any company, a KBis dated less than 3 months (cheques drawn on a foreign bank are not accepted);
- By bank transfer;
- By credit card: VISA, MASTERCARD or AMEX (in case of payment by AMEX, a 1,85% additional commission corresponding to cashing costs will be collected).

4) The distribution between the lot's hammer price and cost and fees can be modified by particular agreement between the seller and Artcurial SAS without consequence for the buyer.

b) Artcurial SAS will be authorized to reproduce in the official sale record and on the bid summary the information that the buyer will have provided before the sale. The buyer will be responsible for any false information given. Should the buyer have neglected to give his personal information before the sale, he will have to give the necessary information as soon as the sale of the lot has taken place. Any person having been recorded by Artcurial SAS has a right of access and of rectification to the nominative data provided to Artcurial SAS pursuant to the provisions of Law of the 6 July 1978.

c) The lot must to be insured by the buyer immediately after the purchase. The buyer will have no recourse against Artcurial SAS, in the event where, due to a theft, a loss or a deterioration of his lot after the purchase, the compensation he will receive from the insurer of Artcurial SAS would prove insufficient.

d) The lot will be delivered to the buyer only after the entire payment of the price, costs and taxes. If payment is made by cheque, the lot will be delivered after cashing, eight working days after the cheque deposit. If the buyer has not settled his invoice yet or has not collected his purchase, a fee of 50€+VAT

per lot, per week (each week is due in full) covering the costs of insurance and storage will be charged to the buyer, starting on the first Monday following the 90th day after the sale. Should the buyer fail to pay the amount due, and after notice to pay has been given by Artcurial SAS to the buyer without success, at the seller's request, the lot is re-offered for sale, under the French procedure known as "procédure de folle enchère". If the seller does not make this request within three months from the date of the sale, the sale will be automatically cancelled, without prejudice to any damages owed by the defaulting buyer. In addition, Artcurial SAS reserves the right to claim against the defaulting buyer, at their option:

- interest at the legal rate increased by five points,
- the reimbursement of additional costs generated by the buyer's default,
- the payment of the difference between the initial hammer price and the price of sale after "procédure de folle enchère" if it is inferior as well as the costs generated by the new auction.

Artcurial SAS also reserves the right to set off any amount Artcurial SAS may owe the defaulting buyer with the amounts to be paid by the defaulting buyer.

Artcurial SAS reserves the right to exclude from any future auction, any bidder who has been a defaulting buyer or who has not fulfilled these general conditions of purchase.

e) For items purchased which are not collected within seven days from after the sale (Saturdays, Sundays and public holidays included), Artcurial SAS will be authorized to move them into a storage place at the defaulting buyer's expense, and to release them to same after payment of corresponding costs, in addition to the price, costs and taxes.

f) The buyer can obtain upon request a certificate of sale which will be invoiced € 60.

4. THE INCIDENTS OF THE SALE

In case of dispute, Artcurial SAS reserves the right to designate the successful bidder, to continue the sale or to cancel it or to put the lot up for sale.

a) In case two bidders have bidden vocally, by mean of gesture or by telephone for the same amount and both claim title to the lot, after the bidding the lot, will immediately be offered again for sale at the previous last bid, and all those attending will be entitled to bid again.

b) So as to facilitate the presentation of the items during the sales, Artcurial SAS will be able to use video technology. Should any error occur in operation of such, which may lead to show an item during the bidding which is not the one on which the bids have been made, Artcurial SAS shall bear no liability/responsibility whatsoever, and will have sole discretion to decide whether or not the bidding will take place again.

5. PRE-EMPTION OF THE FRENCH STATE

The French state is entitled to use a right of pre-emption on works of art, pursuant to the rules of law in force.

The use of this right comes immediately after the hammer stroke, the representative of the French state expressing then the intention of the State to substitute for the last bidder, provided he confirms the pre-emption decision within fifteen days.

Artcurial SAS will not bear any liability/responsibility for the conditions of the pre-emption by the French State.

6. INTELLECTUAL PROPERTY RIGHT - COPYRIGHT

The copyright in any and all parts of the catalogue is the property of Artcurial SAS. Any reproduction thereof is forbidden and will be considered as counterfeiting to their detriment.

Furthermore, Artcurial SAS benefits from a legal exception allowing them to reproduce the lots for auction sale in their catalogue, even though the copyright protection on an item has not lapsed.

Any reproduction of Artcurial SAS catalogue may therefore constitute an illegal reproduction of a work which may lead its perpetrator to be prosecuted for counterfeiting by the holder of copyright on the work. The sale of a work of art does not transfer to its buyer any reproduction or representation rights thereof.

7. ITEMS FALLING WITHIN THE SCOPE OF SPECIFIC RULES

The International regulation dated March 3rd 1973, protects endangered species and specimen. Each country has its own lawmaking about it. Any potential buyer must check before bidding, if he is entitled to import this lot within his country of residence. Any lot which includes one element in ivory, rosewood...cannot be imported in the United States as its legislation bans its trade whatever its dating may be. It is indicated by a (▲).

8. REMOVAL OF PURCHASES

The buyer has to insure its purchase, and Artcurial SAS assumes no liability for any damage items which may occur after the sale. All transportation arrangements are the sole responsibility of the buyer.

9. SEVERABILITY

The clauses of these general conditions of purchase are independant from each other. Should a clause whatsoever be found null and void, the others shall remain valid and applicable.

10. LAW AND JURISDICTION

In accordance with the law, it is added that all actions in public liability instituted on the occasion of valuation and of voluntary and court-ordered auction sales are barred at the end of five years from the hammer price or valuation.

These Conditions of purchase are governed by French law exclusively. Any dispute relating to their existence, their validity and their binding effect on any bidder or buyer shall be submitted to the exclusive jurisdiction of the Courts of France.

PROTECTION OF CULTURAL PROPERTY

Artcurial SAS applies a policy to prevent the sale of looted or stolen cultural property.

Bank:



V_12_FR

ARTS DES XX^e & XXI^e SIÈCLES

Art Contemporain Africain
Directeur: Christophe Person
Administratrice - catalogueur
Margot Denis-Lutard, 16 44

Art-Déco / Design

Directrice:
Sabrina Dolla, 16 40
Spécialiste:
Justine Posalski
Catalogueur:
Alexandre Barbaise, 20 37
Administratrice senior:
Pétronille Esclattier
Administratrice:
Eliette Robinot, 16 24
Consultants:
Design Italien:
Justine Despretz
Design Scandinave:
Aldric Speer
Design:Thibault Lannuzel

Bandes Dessinées

Expert: Éric Leroy
Spécialiste junior:
Saveria de Valence, 20 11
Administrateur:
Léonard Philippe, 20 11

Estampes & Multiples

Spécialiste: Karine Castagna
Administrateurs:
Florent Sinnah, 16 54
Léonard Philippe
Expert: Isabelle Milsztein

Impressionniste & Moderne

Directeur: Bruno Jaubert
Recherche et certificat:
Jessica Cavaleiro,
Louise Eber
Spécialiste junior:
Florent Wanecq
Administratrice - catalogueur:
Élodie Landais, 20 84
Administratrice junior:
Louise Eber, 20 48

Photographie

Administratrice - catalogueur:
Vanessa Favre, 16 13

Post-War & Contemporain

Directeur: Hugues Sébilleau
Recherche et certificat:
Jessica Cavaleiro
Louise Eber
Spécialiste junior:
Sophie Cariguel
Catalogueur:
Vanessa Favre, 16 13
Administratrice junior:
Louise Eber, 20 48

Urban Art

Directeur: Arnaud Oliveux
Spécialiste:
Karine Castagna, 20 28
Administrateurs:
Florent Sinnah, 16 54
Léonard Philippe

ARTS CLASSIQUES

Archéologie, Arts d'Orient & Art Précolombien

Catalogueur:
Lamia Içame, 20 75
Administratrice:
Solène Carré
Expert Art Précolombien:
Jacques Blazy
Expert Art de l'Islam:
Romain Pingannaud

Art d'Asie

Directrice:
Isabelle Bresset
Experts:
Philippe Delalande,
Qinghua Yin
Administratrice:
Shu Yu Chang, 20 32

Livres & Manuscrits

Directeur: Frédéric Harnisch
Administratrice junior:
Ambre Cabral de Almeida,
16 58

Maîtres anciens & du XIX^e siècle: Tableaux, dessins, sculptures, cadres anciens et de collection

Directeur:
Matthieu Fournier, 20 26
Spécialiste:
Elisabeth Bastier
Spécialiste junior:
Matthias Ambroselli
Administratrice:
Margaux Amiot, 20 07

Mobilier & Objets d'Art

Directrice: Isabelle Bresset
Expert céramiques:
Cyrille Froissart
Experts orfèvrerie:
S.A.S. Déchaut-Stetten
& associés,
Marie de Noblet
Spécialiste:
Filippo Passadore
Administratrice:
Charlotte Norton, 20 68

Orientalisme

Directeur:
Olivier Berman, 20 67
Administratrice:
Florence Conan, 16 15

Souvenirs Historiques & Armes Anciennes / Numismatique / Philatélie / Objets de curiosités & Histoire naturelle

Expert armes: Gaëtan Brunel
Expert numismatique:
Cabinet Bourgey
Administratrice:
Juliette Leroy-Prost, 20 16

ARTCURIAL MOTORCARS

Automobiles de Collection

Directeur général:
Matthieu Lamoure
Directeur adjoint:
Pierre Novikoff
Spécialistes:
Benjamin Arnaud
+33 (0)1 58 56 38 11
Antoine Mahé, 20 62
Directrice des opérations
et de l'administration:
Iris Hummel, 20 56
Administratrice -
Responsable des relations
clients Motorcars:
Anne-Claire Mandine, 20 73
Administratrice:
Sandra Fournet
+33 (0) 1 58 56 38 14
Consultant:
Frédéric Stoesser
motorcars@artcurial.com

Automobilia Aéronautique, Marine

Directeur: Matthieu Lamoure
Responsable:
Sophie Peyrache, 20 41

LUXE & ART DE VIVRE

Horlogerie de Collection

Directrice:
Marie Sanna-Legrand
Expert: Geoffroy Ader
Consultant:
Gregory Blumenfeld
Spécialiste:
Claire Hofmann, 20 39
Administratrice:
Céleste Clark, 16 51

Joaillerie

Directrice: Julie Valade
Spécialiste: Valérie Goyer
Catalogueur -
business developer:
Marie Callies
Administratrice senior :
Louise Guignard-Harvey

Mode & Accessoires de luxe

Spécialiste
Alice Léger, 16 59
Spécialiste junior:
Clara Vivien
+33 1 58 56 38 12
Administratrice:
Solène Carré

Stylomania

Administratrice:
Juliette Leroy-Prost, 17 10

Vins fins & Spiritueux

Experts:
Laurie Matheson
Luc Dabadie
Spécialiste:
Marie Calzada, 20 24
Administratrice:
Solène Carré
vins@artcurial.com

INVENTAIRES & COLLECTIONS

Directeur: Stéphane Aubert
Chargé d'inventaires :
Maxence Miglioretti
Clerc: Pearl Metalia, 20 18
Administrateur:
Thomas Loiseaux, 16 55
Consultante: Catherine Heim

VENTES PRIVÉES

Anne de Turenne, 20 33

COMMISSAIRES-PRISEURS HABILITÉS

Stéphane Aubert
Isabelle Bresset
Francis Briest
Matthieu Fournier
Juliette Leroy-Prost
Arnaud Oliveux
Hervé Poulain
Anne-Claire Mandine

FRANCE

Bordeaux

Marie Janoueix
+33 (0)6 07 77 59 49
mjanoueix@artcurial.com

Lyon

Françoise Papapietro
+33 (0)6 30 73 67 17
fpapapietro@artcurial.com

Montpellier

Geneviève Salasc de Cambiaire
+33 (0)6 09 78 31 45
gsalasc@artcurial.com

Strasbourg

Frédéric Gasser
+33 (0)6 88 26 97 09
fgasser@artcurial.com

Artcurial Toulouse

Jean-Louis Vedovato
Commissaire-priseur:
Jean-Louis Vedovato
Clerc principal: Valérie Vedovato
8, rue Fermat - 31000 Toulouse
+33 (0)5 62 88 65 66
v.vedovato@artcurial-
toulouse.com

ARTCURIAL

7, Rond-Point des Champs-Élysées
75008 Paris

T. +33 (0)1 42 99 20 20
F. +33 (0)1 42 99 20 21
contact@artcurial.com
www.artcurial.com

SAS au capital de 1 797 000 €
Agrément n° 2001-005

Tous les emails des collaborateurs d'Artcurial s'écrivent comme suit:
initiale(s) du prénom et nom @artcurial.com, par exemple:
Anne-Laure Guérin: alguerin@artcurial.com

Les numéros de téléphone des collaborateurs d'Artcurial se composent comme suit:
+33 1 42 99 xx xx. Dans le cas contraire, les numéros sont mentionnés en entier.

INTERNATIONAL

Directeur Europe:
Martin Guesnet, 20 31

Allemagne

Directrice: Miriam Krohne
Assistante: Caroline Weber
Galeriestrasse 2b
80539 Munich
+49 89 1891 3987

Autriche

Directrice: Caroline Messensee
Rudolfsplatz 3 - 1010 Wien
+43 1 535 04 57

Belgique

Directrice: Vinciane de Traux
Assistant: Simon van Oostende
5, avenue Franklin Roosevelt
1050 Bruxelles
+32 2 644 98 44

Chine

Consultante: Jiayi Li
798 Art District,
No 4 Jiuxianqiao Lu
Chaoyang District
Beijing 100015
+86 137 01 37 58 11
lijiaiyi7@gmail.com

Espagne

Représentant Espagne:
Gerard Vidal
+34 633 78 68 83

Italie

Directrice: Emilie Volka
Assistante: Lan Macabiau
Corso Venezia, 22
20121 Milano
+39 02 49 76 36 49

Artcurial Maroc

Directeur: Olivier Berman
Directrice administrative: Soraya Abid
Administratrice:
Lamyae Belghiti
Assistante de direction:
Fatima Zahra Mahboub
Résidence Asmar - Avenue Mohammed VI
Rue El Adarissa - Hivernage
40020 Marrakech
+212 524 20 78 20

Artcurial Monaco

Directrice: Louise Gréther
Responsable des opérations
et de l'administration:
Julie Moreau
Monte-Carlo Palace
3/9 boulevard des Moulins
98000 Monaco
+377 97 77 51 99

COMITÉ EXÉCUTIF

Nicolas Orłowski
Matthieu Lamoure
Joséphine Dubois
Stéphane Aubert
Matthieu Fournier
Bruno Jaubert

ASSOCIÉS

Directeur associé senior:
Martin Guesnet

Directeurs associés:

Stéphane Aubert
Olivier Berman
Isabelle Bresset
Sabrina Dolla
Matthieu Fournier
Bruno Jaubert
Matthieu Lamoure
Arnaud Oliveux
Marie Sanna-LeGrand
Hugues Sébilleau
Julie Valade

**Conseil de surveillance
et stratégie**
Francis Briest, président

**Conseiller scientifique
et culturel:**
Serge Lemoine

GROUPE ARTCURIAL SA

Président directeur général:
Nicolas Orłowski

Directrice générale adjointe:
Joséphine Dubois

Président d'honneur:
Hervé Poulain

Conseil d'administration:
Francis Briest
Olivier Costa de Beauregard
Natacha Dassault
Thierry Dassault
Carole Fiquémont
Marie-Hélène Habert
Nicolas Orłowski
Hervé Poulain

JOHN TAYLOR
Président directeur général:
Nicolas Orłowski

John Taylor Corporate,
Europa Résidence,
Place des Moulins,
98000 Monaco
contact@john-taylor.com
www.john-taylor.fr

ARQANA

Artcurial Deauville
32, avenue Hocquart de Turtot
14800 Deauville
+33 (0)2 31 81 81 00
info@arqana.com
www.arqana.com

ADMINISTRATION ET GESTION

**Directrice générale adjointe,
administration et finances:**
Joséphine Dubois
Assistante: Emmanuelle Roncola

Service juridique clients
Léonor Augier

Comptabilité des ventes
Responsable: Nathalie Higuieret
Comptable des ventes confirmé:
Audrey Couturier
Marine Langard
Comptables:
Solène Petit
Victor Quet
20 71 ou 17 00

Comptabilité générale
Responsable: Virginie Boisseau
Comptables:
Marion Bégat
Sandra Margueritat
Arméli Itoua
Aïcha Manet

**Responsable administrative
des ressources humaines:**
Isabelle Chênais, 20 27

Service photographique des catalogues
Fanny Adler
Stéphanie Toussaint

Logistique et gestion des stocks
Directeur: Éric Pourchot
Responsables de stock: Lionel Lavergne
Joël Laviolette
Vincent Mauriol
Lal Sellahanadi
Responsables adjoints: Mehdi Bouchekout
Louis Sevin
Coordinatrice logistique: Julia Nagy-Petit
Magasiniers: Clovis Cano
Denis Chevallier
Jason Tilot
Ismaël Bassoumba

Transport et douane
Directeur: Robin Sanderson, 16 57
Clerc: Marine Renault, 17 01
Béatrice Fantuzzi
shipping@artcurial.com

Services généraux
Responsable: Denis Le Rue

Bureau d'accueil
Responsable accueil,
Clerc Live et PV: Denis Le Rue
Mizlie Bellevue
Justine Deligny

**Ordres d'achat,
enchères par téléphone**
Directrice: Kristina Vrzeszts, 20 51
Adjointe de la Directrice: Marie Auvard
Administratrices: Pamela Arellano-Zameza
Victoire Jungers
bids@artcurial.com

Marketing
Directrice: Lorraine Calemard, 20 87
Chefs de projet: Marine de Sigy,
+33 1 42 25 64 38
Claire Corneloup, 16 52
Assistante marketing: Pauline Leroy, 16 23
Graphiste senior:
Aline Meier, 20 88
Chargée CRM: Géraldine de Mortemart, 20 43

Relations Extérieures
Directrice: Anne-Laure Guérin, 20 86
Attachée de presse:
Deborah Bensaïd, 20 76

ORDRE DE TRANSPORT SHIPPING INSTRUCTIONS

Vous venez d'acquérir un lot et vous souhaitez qu'Artcurial organise son transport. Nous vous prions de bien vouloir remplir ce formulaire et le retourner par mail à : shipping@artcurial.com

Enlèvement & Transport

Je ne viendrai pas enlever mes achats et je donne procuration à M. / Mme. / La Société

pour l'enlèvement de mes lots et celui-ci se présentera avec la procuration signée, sa pièce d'identité et un bon d'enlèvement pour les transporteurs.

Merci de bien vouloir me communiquer un devis de transport:

Date Vente Artcurial: _____

Facture n°: _____

Nom de l'acheteur: _____

E-mail: _____

Nom du destinataire et adresse de livraison (si différents de l'adresse de facturation):

Étage: _____ Digicode : _____

N° de téléphone: _____

Code Postal: _____ Ville: _____

Pays: _____

Email: _____

Envoi par messagerie Fedex

(sous réserve que ce type d'envoi soit compatible avec votre achat)*

Oui Non

*Merci de bien vouloir noter que pour des raisons de sécurité, les cadres et verres ne peuvent pas être envoyés par messagerie et seront enlevés

Instructions Spéciales

Je demande le déballage et l'enlèvement des déchets

Autres : _____

Conditions générales d'achats et assurance

L'acquéreur est chargé de faire assurer lui-même ses acquisitions, Artcurial SAS décline toute responsabilité quant aux dommages que l'objet pourrait encourir, et ceci dès l'adjudication prononcée. Toutes les formalités et transports restent à la charge exclusive de l'acquéreur.

J'ai pris connaissance des Conditions Générales d'Achat

Merci d'inclure une assurance transport dans mon devis.

STOCKAGE ET ENLÈVEMENT DES LOTS

Le retrait de tout achat s'effectue sur rendez-vous auprès de stocks@artcurial.com uniquement, au plus tard 48 heures avant la date choisie. Une confirmation vous est adressée par retour de mail avec les coordonnées du lieu d'entreposage et le créneau horaire retenu.

Stockage gracieux les 90 jours suivant la date de vente. Passé ce délai, des frais de stockage de 50 € HT à 150 € HT par lot et par semaine seront facturés par Artcurial, toute semaine commencée est due en entier. Le prix varie en fonction de la taille de chaque lot. A ces frais se rajouteront les frais de transport vers un entrepôt situé en France.

STORAGE & COLLECTION OF PURCHASES

Purchased lots may be collected by appointment only, please send an email to stocks@artcurial.com to request the chosen time slot, 48 hours before the chosen date at the latest.

The storage is free of charge over a period of 3 months after the sale. Once the period is over, Artcurial will charge a storage fee of 50 € to 150 € + VAT per lot, per week, plus shipping fees to a warehouse in France.

You have acquired a lot and you request Artcurial's help in order to ship it. Your request has to be emailed to : shipping@artcurial.com

Shipping Instructions

My purchase will be collected on my behalf by:
Mr/Mrs/ the Company

I order to collect my property, she/he will present a power of attorney, hers/his ID and a connection note (the latter applies to shipping companies only)

I wish to receive a shipping quote:

Sale date: _____

Invoice n°: _____

Buyer's Name: _____

E-mail: _____

Recipient name and Delivery address (if different from the address on the invoice):

Floor: _____ Digicode : _____

Recipient phone No: _____

ZIP: _____ City: _____

Country: _____

Recipient Email: _____

Integrated air shipment - Fedex

(If this type of shipment applies to your purchase)*

Oui Non

* Kindly note that for security reason frame and glass are removed

Liability and insurance

The Buyer has to insure its purchase, and Artcurial SAS assumes no liability for any damage which may occur after the sale.

I insure my purchase myself

I want my purchase to be insured by the shipping company

Moyens de paiement / Means of payment

Aucun retrait ni transport de lot ne pourra intervenir sans le paiement intégral de la facture d'achat et de tous les frais afférents / No shipment can take place without the settlement of Artcurial's invoice beforehand

Carte bleue / Credit card

Visa

Euro / Master cards

American Express

Nom / Cardholder Last Name: _____

Numéro / Card Number (16 digits): ____ / ____ / ____ / ____

Date d'expiration / Expiration date: __ / __

CVV/CVC N° (reverse of card): _ _ _

J'autorise Artcurial à prélever la somme de :

I authorize Artcurial to charge the sum of: _____

Nom / Name of card holder: _____

Date: _____

Signature (obligatoire) / Signature of card holder (mandatory): _____

Date: _____

Signature: _____





LIMITED EDITION

Mardi 24 mai 2022 - 17h
artcurial.com



ARTCURIAL