

LIMITED EDITION

Mardi 29 novembre 2022 - 15h

7 Rond-Point
des Champs-Élysées Marcel Dassault
75008 Paris



ARTCURIAL



LIMITED EDITION

Mardi 29 novembre 2022 - 15h

7 Rond-Point
des Champs-Élysées Marcel Dassault
75008 Paris

ARTS DES XX^e & XXI^e SIÈCLES



Francis Briest
Président du conseil
desurveillance
et de stratégie
Commissaire-priseur



Bruno Jaubert
Directeur
Impressionniste &
Moderne



Hugues Sébilleau
Directeur
Post-War & Contemporain



Arnaud Oliveux
Directeur Urban Art
Commissaire-priseur



Christophe Person
Directeur
Art Contemporain Africain



Karine Castagna
Spécialiste
Urban Art
et Limited Edition



Florent Wanecq
Spécialiste junior
Impressionniste & Moderne



Sophie Cariguel
Spécialiste junior
Post-War & Contemporain



Vanessa Favre
Catalogueur
Post-War & Contemporain



Elodie Landais
Administratrice -
catalogueur
Impressionniste & Moderne



Margot Denis-Lutard
Administratrice -
catalogueur
Art Contemporain Africain



Florent Sinnah
Administrateur
Estampes, Urban Art
et Limited Edition



Sara Bekhedda
Administratrice junior
Post-War & Contemporain



Léonard Philippe
Administrateur junior
Urban Art, Limited Edition
et Bandes Dessinées



Jessica Cavaleiro
Recherche et certificat
Art Moderne &
Contemporain



Louise Eber
Recherche et certificat
Administratrice junior
Art Moderne &
Contemporain



Pauline Guerin
Recherche & certificat
Administratrice junior
Art Moderne &
Contemporain



Chiara Jin
Recherche & certificat
Art Moderne &
Contemporain

ARTCURIAL DANS LE MONDE



Martin Guesnet
International senior
advisor



Miriam Krohne
Directrice Allemagne



Caroline Messensee
Directrice Autriche



Vinciane de Traux
Directrice Belgique



Claire d'Ursel
Spécialiste junior
Post-War & Contemporain
Belgique



Emilie Volka
Directrice Italie



Olivier Berman
Directeur Maroc



Olga de Marzio
Directrice Monaco



Gerard Vidal
Représentant Espagne

LIMITED EDITION

vente n°4274

EXPOSITIONS PUBLIQUES

Téléphone pendant l'exposition
Tél.: +33 (0)1 42 99 16 54

Samedi 26 novembre

11h - 18h

Dimanche 27 novembre

14h - 18h

Lundi 28 novembre

11h - 18h

Lots 10 à 13, 35, 38, 94, 97 & 133 en provenance hors CEE (précédés du symbole o) : aux commissions et taxes indiquées aux conditions générales d'achat, il convient d'ajouter la TVA à l'import (5,5% du prix d'adjudication).

Lots 36, 60, 62, 92, 106 & 107 en provenance hors CEE (précédés du symbole ★) : aux commissions et taxes indiquées aux conditions générales d'achat, il convient d'ajouter la TVA à l'import (20% du prix d'adjudication).

L'adjudication des lots 84 & 85 est TTC. La TVA, aux taux en vigueur de 20%, est incluse dans le prix d'adjudication. Cette TVA est récupérable pour le professionnel français. Elle est remboursable pour un acheteur hors UE sur présentation des justificatifs d'exportation hors UE ou pour un adjudicataire professionnel justifiant d'un numéro de TVA intracommunautaire et d'un document prouvant la livraison dans l'État membre.

Photographe

Nohan Ferreira

VENTE AUX ENCHÈRES

Mardi 29 novembre 2022 - 15h

Commissaire-priseur
Arnaud Oliveux

Spécialiste Limited Edition
Karine Castagna
Tél.: +33 (0)1 42 99 20 28
kcastagna@artcurial.com

Expert Estampes
Isabelle Milsztein
à l'exception des lots 129, 165, 166, 167, 168, 169, 171, 172 & 173

Administrateurs
Florent Sinnah
Tél.: +33 (0)1 42 99 16 54
fsinnah@artcurial.com

Léonard Philippe
Tél.: +33 (0)1 42 99 20 19
lphilippe@artcurial.com

Recherche et authentification
Pauline Guerin
Tél.: +33 (0)1 42 99 20 08
pguerin@artcurial.com

Chiara Jin
Tél.: +33 (0)1 42 99 20 48
leber@artcurial.com

Catalogue en ligne
www.artcurial.com

Comptabilité acheteurs
Tél.: +33 (0)1 42 99 20 71
salesaccount@artcurial.com

Comptabilité vendeurs
Tél.: +33 (0)1 42 99 17 00
salesaccount@artcurial.com

Transport et douane
Marine Viet
Tél.: +33 (0)1 42 99 16 57
mviet@artcurial.com

Ordres d'achat, enchères par téléphone
Tél.: +33 (0)1 42 99 20 51
bids@artcurial.com

ARTCURIAL
Live Bid

Assistez en direct aux ventes aux enchères d'Artcurial et enchérissez comme si vous y étiez, c'est ce que vous offre le service Artcurial Live Bid.
Pour s'inscrire :
www.artcurial.com



Couvertures

Lot n°2 - Pierre SOULAGES
Lot n°14 - Pablo PICASSO



Pierre Soulages
(1912-2022)

Exposition « Pierre Soulages : Peintures et Cartons des Vitraux de Conques »
de 1994 au Westfälisches Landesmuseum, Münster, Allemagne.



« La réalité d'une oeuvre, c'est le triple rapport qui s'établit entre la chose qu'elle est, le peintre qui l'a produite et celui qui la regarde. »

- P. Soulages



1

Pierre SOULAGES

1919-2022

Sérigraphie n°8 - 1978

Sérigraphie en couleurs
Signée et numérotée «29/150»
57,5 x 46,8 cm - encadrée

Cat BN 100

*Screenprint in colors ; signed and
numbered*

22.63 x 18.42 in. - framed

8 000 - 10 000 €



2

Pierre SOULAGES

1919-2022

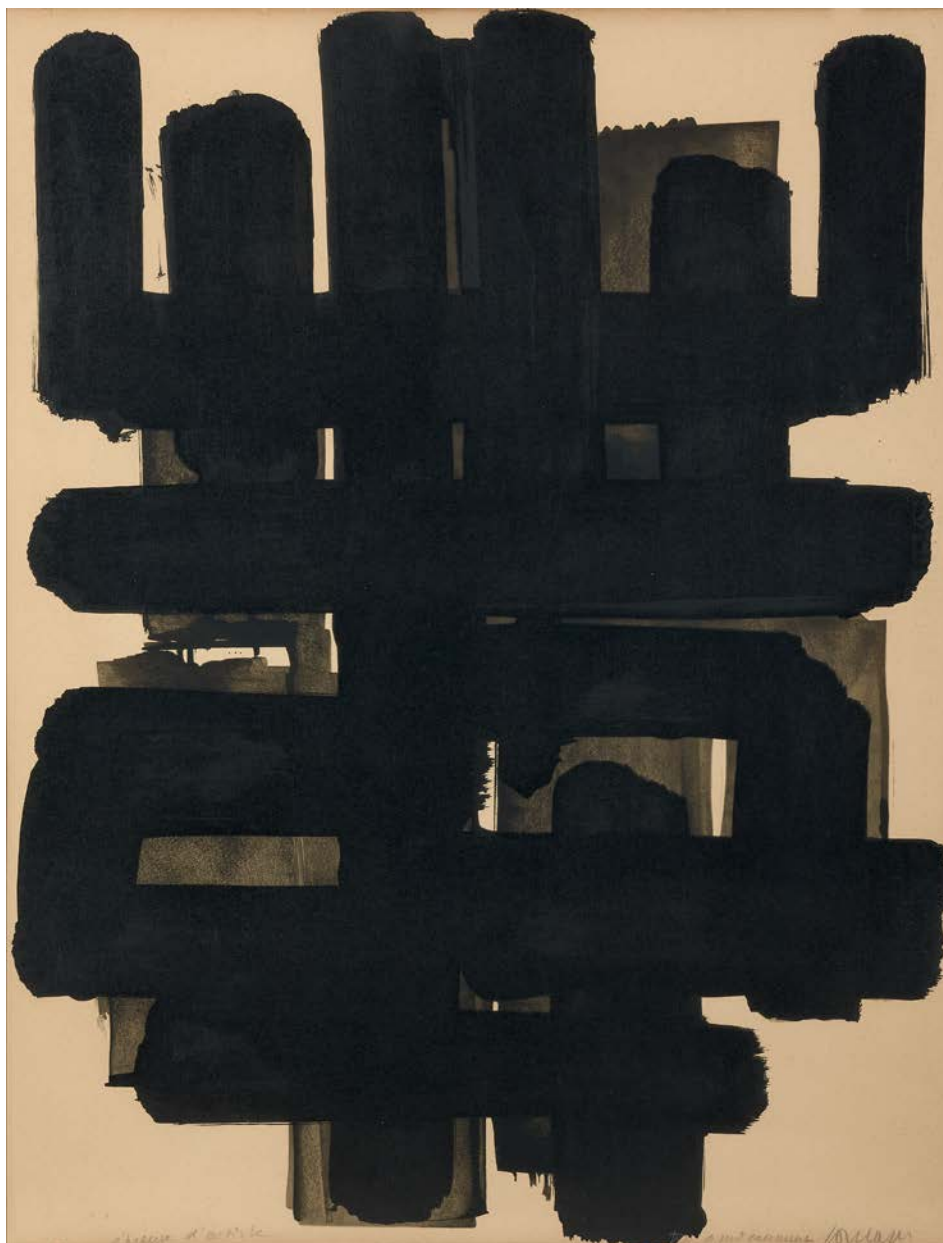
Sérigraphie n°18 - 1988

Sérigraphie en couleurs
Signée et numérotée «263/300»
89 x 68,5 cm - encadrée
Cat BN 110

*Screenprint in colors ; signed and
numbered*

35.03 x 26.96 in. - framed

8 000 - 10 000 €



3

Pierre SOULAGES

1919-2022

Lithographie n°3 - 1957

Lithographie en couleurs

Épreuve d'artiste signée et dédiée

(200 épreuves numérotées)

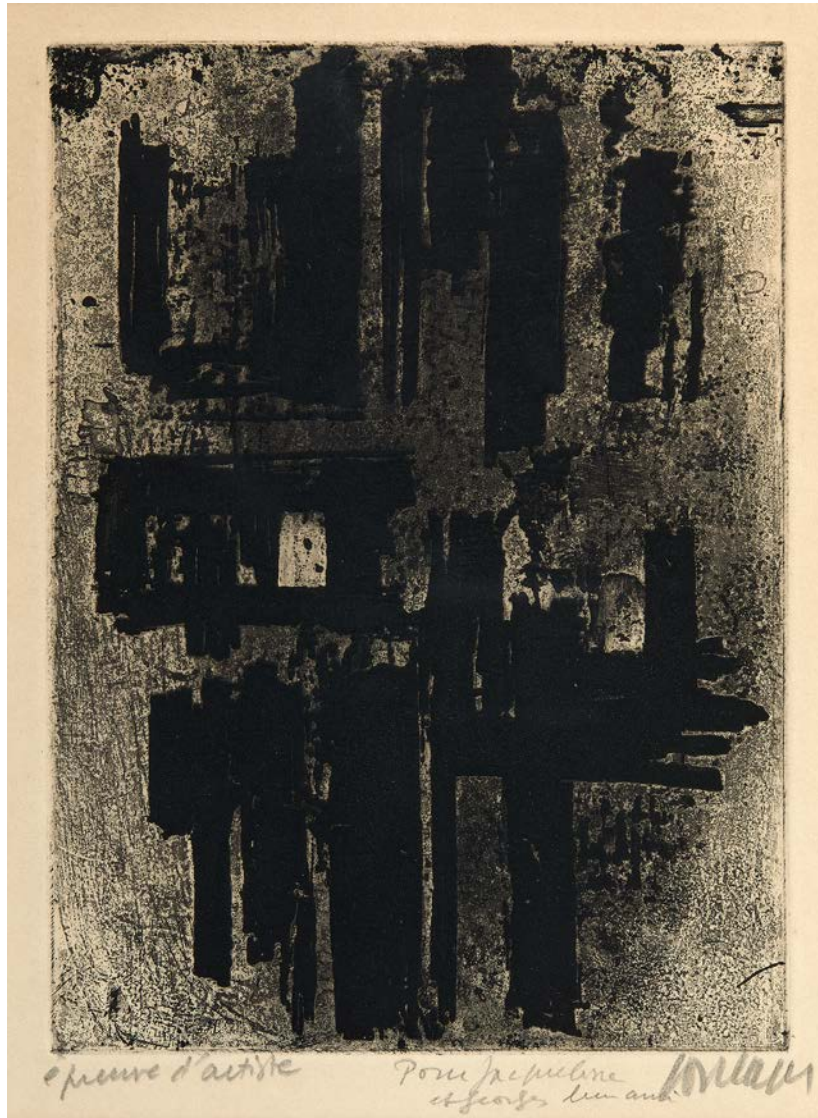
62,2 x 48 cm (à vue) - encadrée

Cat BN 46

*Lithograph in colors ; signed artist's
proof and dedicated*

24.41 x 18.90 in. - framed

15 000 - 20 000 €



4

Pierre SOULAGES

1919-2022

Eau-forte IV - 1957

Eau-forte en noir

Épreuve d'artiste signée et dédiée

(100 épreuves numérotées)

19,3 x 14,3 cm (à vue) - encadrée

Cat BN 4

*Etching in black ; signed artist's proof
and dedicated*

7.48 x 5.51 in. - framed

10 000 - 15 000 €



5

Pierre SOULAGES

1919-2022

Eau-forte XXXVI - 1979

Eau-forte en couleurs
Épreuve d'artiste signée
(100 épreuves numérotées)
84,5 x 65,5 cm - encadrée
Cat BN 38

Etching in colors ; signed artist's proof
33.07 x 25.59 in. - framed

20 000 - 30 000 €



6

Pierre SOULAGES

1919-2022

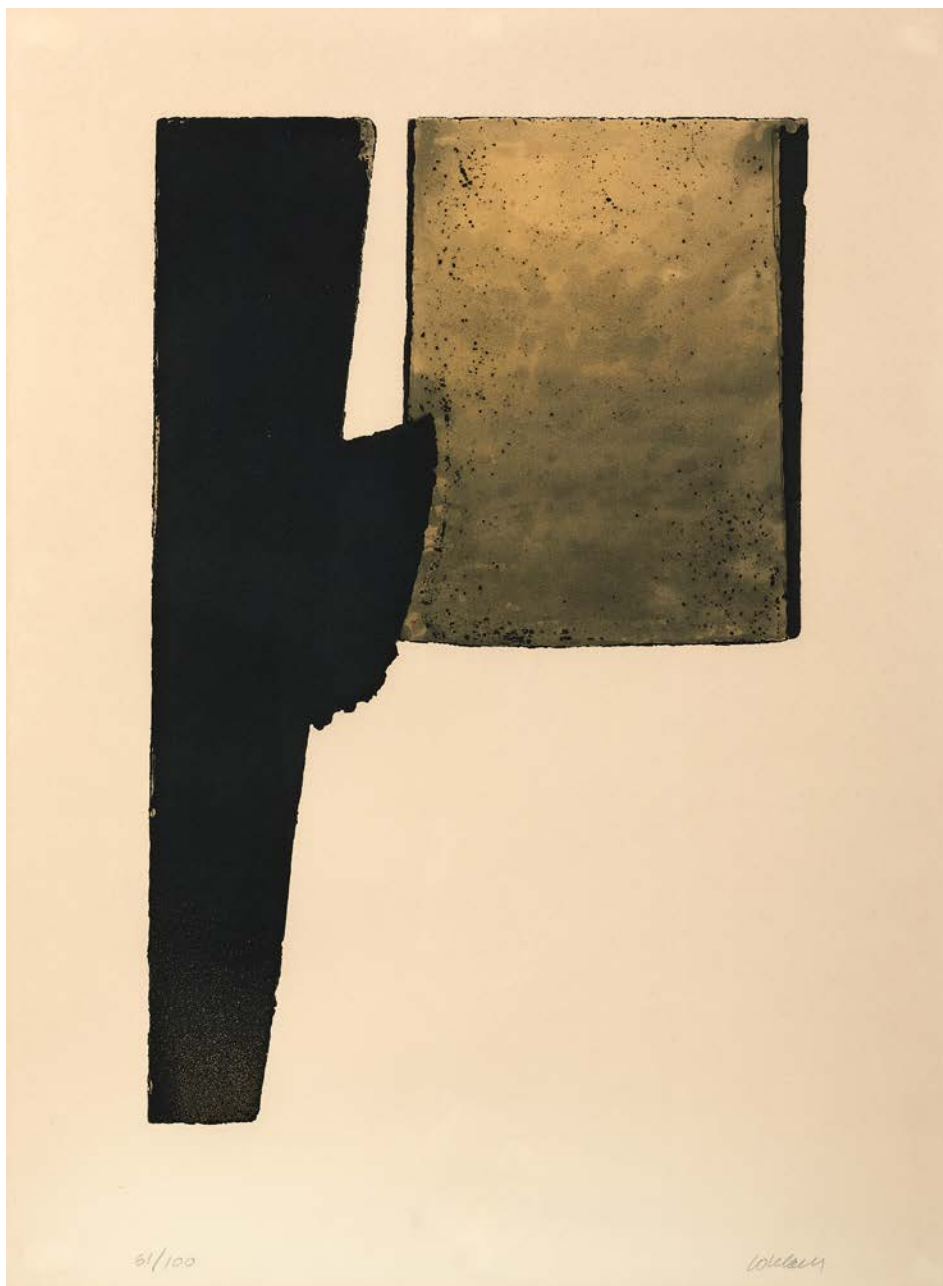
Eau-forte VI - 1957

Eau-forte en noir
Signée et numérotée «144/200»
75 x 55,5 cm - encadrée

Cat BN 6

*Etching in black ; signed and numbered
29.52 x 21.85 in. - framed*

20 000 - 25 000 €



7

Pierre SOULAGES

1919-2022

Eau-forte XXXI - 1974

Eau-forte en couleurs
Signée et numérotée «61/100»
76 x 56,5 cm - encadrée
Cat BN 33

*Etching in colors ; signed and numbered
31.30 x 23.82 in. - framed*

15 000 - 20 000 €



8

Pierre SOULAGES

1919-2022

Eau-forte XIV - 1961

Eau-forte en couleurs

Signée et numérotée «41/100»

64,9 x 48,7 cm (à vue) - encadrée

Cat BN 15

Etching in colors ; signed and numbered

25.19 x 18.9 in. - framed

15 000 - 20 000 €

9

Pierre SOULAGES

1919-2022

Eau-forte XX - 1972

Eau-forte en couleurs
Signée et numérotée «57/100»
50 x 66 cm - encadrée
Cat BN 21

*Etching ; signed and numbered
19.68 x 26 in. - framed*

20 000 - 25 000 €





10



11



12



13

○ 10

Pablo PICASSO

1881-1973

Danseuse tâchant de séduire ... - 11 mai 1970

Planche 46 de la suite des «156 gravures»
Eau forte en noir
Signée du cachet et numérotée «39/50»
41,2 x 47,6 cm
Bloch 1901

Etching in black ; stamped signature and numbered
16.14 x 18.50 in.

2 500 - 3 000 €

○ 11

Pablo PICASSO

1881-1973

Vieil homme concupiscent... - 1970

Planche 6 de la suite des «156 gravures»
Eau forte en noir
Signée du cachet et numérotée «37/50»
45,1 x 56,7 cm
Bloch 1861

Etching in black ; stamped signature and numbered
17.71 x 22.04 in.

2 500 - 3 000 €

○ 12

Pablo PICASSO

1881-1973

Dressage au cirque avec, au premier plan, écuyère, magicien, fauconnier et colombe de Noé - 19-20 avril 1970

Planche 36 de la suite des «156 gravures»
Eau forte en noir
Signée du cachet et numérotée «40/50»
50,2 x 65,4 cm
Bloch 1891

Etching in black ; stamped signature and numbered
19.68 x 25.6 in.

2 800 - 3 200 €

○ 13

Pablo PICASSO

1881-1973

Nu couché - 1934

Eau forte en noir imprimée sur Vergé ancien
Signée du cachet et numérotée «7/50»
Imprimée en 1961
21 x 29,9 cm
Bloch 273

Etching in black ; stamped signature and numbered
8.26 x 11.41 in.

1 500 - 2 000 €



14



15

14

Pablo PICASSO

1881-1973

Visage - 1955 (A.R. # 290)

Coupelle

R.A. terre de faïence blanche, décor aux engobes sous couverte

Noir, vert, rouge

Tirée à 500 exemplaires

Edition Picasso et Madoura

Diamètre : 12,7 cm

*Terre de faïence bowl from the edition of 500, incised Edition Picasso and Madoura, glazed and painted
Diameter : 5 in.*

2 000 - 3 000 €

15

Pablo PICASSO

1881-1973

Chouetton - 1952 (# A.R. 135)

Vase tourné

R.A. terre de faïence blanche, décor aux oxydes, gravé au couteau sur émail blanc

Brun, noir

Tiré à 500 exemplaires

Edition Picasso et Madoura Plein Feu (tampon) et Edition Picasso et Madoura (inscription)

Hauteur : 23 cm

*Terre de faïence vase painted and partially glazed from an edition of 500, stamped Edition Picasso and Madoura Plein Feu and inscribed Edition Picasso and Madoura
Height : 9.06 in.*

3 000 - 5 000 €



16



17

16

Pablo PICASSO

1881-1973

Corrida - 1953 (A.R. # 182)

Plat rond

E.O. terre de faïence blanche, décor à la paraffine oxydée, bain d'émail blanc Brun, vert

Tiré à quelques exemplaires

Empreinte originale de Picasso et

Madoura (tampon)

Diamètre : 44 cm

*Terre de faïence plate, painted and partially glazed, only a few copies produced, stamped Empreinte originale de Picasso and Madoura
Diameter : 17.32 in.*

6 000 - 8 000 €

17

Pablo PICASSO

1881-1973

Scène de Tauromachie - 1959. 11 juin (A.R. # 412)

Plat rond

E.O. terre de faïence blanche, décor à la paraffine oxydée, bain de couverte Ivoire, noir

Numéroté «99/100»

Empreinte originale de Picasso et

Madoura (tampon)

Diamètre : 42 cm

*Terre de faïence plate, painted and partially glazed, numbered and stamped Empreinte originale de Picasso and Madoura
Diameter : 16.53 in.*

6 000 - 8 000 €

Pablo PICASSO

1881-1973

Le barbu - 1953 (A.R. # 217)

Pichet tourné

R.A. terre de faïence blanche, décor aux engobes, gravé au couteau sous couverte partielle au pinceau

Rouge, vert, patine noire

Tiré à 500 exemplaires

Edition Picasso et Madoura (inscription)

Hauteur : 31 cm

*Terre de faïence pitcher partially
glazed, painted and inscribed Edition
Picasso and Madoura
Height : 12.20 in.*

8 000 - 12 000 €



Pablo PICASSO (d'après)

Arlequin - circa 1990

Tapisserie en laine de Nouvelle Zélande
D'après une oeuvre originale peinte en
1915 et présentée au Musée d'art moderne
de New York
Edition limitée à 500 exemplaires
175 x 100 cm

*An «Arlequin» polychrome wool tapestry,
from a limited edition of 500
68.89 x 39;37 in.*

2 000 - 3 000 €



Pablo PICASSO

1881-1973

Lampe femme - 1955 (A.R # 294)

Vase tourné

R.A. terre de faïence blanche, décor aux engobes. Intérieur couverte

Bleu, noir, grège

Tiré à 100 exemplaires

D'après Picasso et Madoura (tampon)

Hauteur vase : 35 cm

Hauteur avec abat-jour : 61 cm

Terre de faïence vase, painted in colors and partially glazed from the edition of 100, stamped d'après Picasso and Madoura
Height vase : 13.77 in.
Height with lampshade : 24 in.

15 000 - 20 000 €





21



22



23

21

Jean COCTEAU

1889-1963

Le Hallebardier - 1958

Plat

Terre rouge ; crayons d'oxyde noir, bleu foncé et vert anglais

Signée et datée ; contresignée et numérotée au dos «16/30»

Edition originale de Jean Cocteau et Atelier Madeline Jolly

Diamètre : 30 cm

Bibliographie :

A. Guédras, Jean Cocteau céramiques, Paris, 1989, n°72, p.54

Un certificat sera remis à l'acquéreur

*Partially glazed terracotta plate ; signed and dated ; countersigned and numbered on the reverse
Diameter : 11.81 in.*

2 000 - 3 000 €

22

Jean COCTEAU

1889-1963

Le Géomètre - 1958

Plat

Terre rouge ; crayons d'oxyde noir, bleu, blanc, brun et orange

Signée et datée ; contresignée et numérotée au dos «16/30»

Edition originale de Jean Cocteau et Atelier Madeline Jolly

Diamètre : 30 cm

Bibliographie :

A. Guédras, Jean Cocteau céramiques, Paris, 1989, n°71, p.54

Un certificat sera remis à l'acquéreur

*Partially glazed terracotta plate ; signed and dated ; countersigned and numbered on the reverse
Diameter : 11.81 in.*

2 000 - 3 000 €

23

Jean COCTEAU

1889-1963

Le juge - 1958

Plat

Terre rouge ; crayons d'oxyde noir, bleu, blanc et brun

Signée et datée ; contresignée et numérotée au dos «16/30»

Edition originale de Jean Cocteau et Atelier Madeline Jolly

Diamètre : 30 cm

Bibliographie :

A. Guédras, Jean Cocteau céramiques, Paris, 1989, n°73, p.54

Un certificat sera remis à l'acquéreur

*Partially glazed terracotta plate ; signed and dated ; countersigned and numbered on the reverse
Diameter : 11.81 in.*

2 000 - 3 000 €



24



25



26

24

Jean COCTEAU

1889-1963

Florentine (2eme variante) - 1958

Terre cuite incisée
Signée au verso
5,5 x 5 cm

Bibliographie :

A. Guédras, Jean Cocteau céramiques,
Paris, 1989, n°313, p.214

*Incised terracotta ; signed on the
reverse*

1.97 x 1.97 in.

1 500 - 2 000 €

25

Jean COCTEAU

1889-1963

Faune Rayonnant - 1958

Coupe
Terre blanche ; émaux rouge, bleu et
jaune
Signée et datée ; contresignée et
numérotée au dos «16/30»
Edition originale de Jean Cocteau et
Atelier Madeline Jolly
Diamètre : 36 cm

Bibliographie :

A. Guédras, Jean Cocteau céramiques,
Paris, 1989, n°138, p.94

Un certificat sera remis à l'acquéreur

*Partially glazed terracotta plate ;
signed and dated ; countersigned and
numbered on the reverse
Diameter : 11.81 in.*

3 500 - 4 500 €

26

Jean COCTEAU

1889-1963

Double masque (2eme variante) - 1958

Pendentif
Terre blanche moustée rose
Signée au verso
10 x 4 cm

Bibliographie :

A. Guédras, Jean Cocteau céramiques,
Paris, 1989, n°309, p.210

*White clay with pink ; signed on the
reverse*

3.93 x 1.57 in.

1 500 - 2 000 €

27

Joan MIRÓ

1893-1983

Le lézard aux plumes d'or - 1971 - une planche

Lithographie en couleurs sur Japon nacré
Signée et numérotée «XVII/XX»
39,5 x 54 (à vue) - encadrée

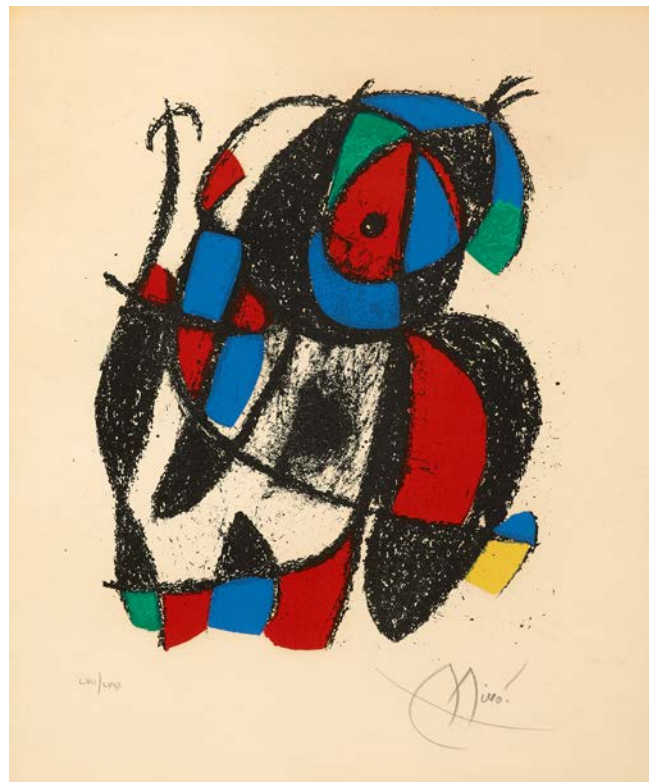
Lithograph in colors ; signed and numbered

15.55 x 21.25 in. - framed

2 000 - 3 000 €



27



28

28

Joan MIRÓ

1893-1983

Miro Lithographe II - 1974

Lithographie en couleurs
Épreuve «HC» signée
(LXXX épreuves numérotées)
41,3 x 33,5 cm - encadrée

Maeght 1037

Lithograph in colors ; signed and justified

16,26 x 13,19 in. - framed

1 500 - 2 000 €



29



31



30



32

29
Joan MIRÓ
 1893-1983
 Homenatge à Joan Prats - 1971
 Lithographie en couleurs
 Signée et numérotée «115/150»
 75,9 x 58 cm
 Il s'agit du tirage en estampe, avant la lettre de l'affiche pour l'exposition à la Galerie à Sala Gaspar
 Maeght 735 l'affiche reproduite
 Lithograph in colors ; signed and numbered
 29.52 x 22.83 in.
 1 500 - 2 000 €

30
Joan MIRÓ
 1893-1983
 Sauve qui peut - 1981
 Eau-forte et aquarelle en couleurs
 Signée du cachet et numérotée «19/60»
 94,5 x 75 cm
 Dupin 1279
 Etching and aquatint in colors ; stamped signature and numbered
 37.20 x 29.52 in.
 2 000 - 3 000 €

31
Joan MIRÓ
 1893-1983
 Miro, Galerie Maeght - 1978
 Lithographie en couleurs
 Signée et numérotée «32/75»
 78 x 57 cm
 Il s'agit du tirage en estampe, avant la lettre de l'affiche pour l'exposition à la Galerie Maeght
 Maeght 1171, l'affiche reproduite
 Lithograph in colors ; signed and numbered
 30.70 x 22.44 in.
 1 500 - 2 000 €

32
Joan MIRÓ
 1893-1983
 Lanceur de couteaux - 1981
 Lithographie en couleurs
 Signée et numérotée «51/60»
 89,6 x 60,8 cm
 Maeght 1263
 Lithograph in colors ; signed and numbered
 35.27 x 23.93 in.
 2 500 - 3 500 €

Joan MIRÓ

1893-1983

Le flux de l'aimant - 1964

Album de 16 pointes-sèches et aquatintes
en couleurs

Chacune signée du monogramme et
numérotée «XII/XX»

Présentées sous portefeuille
(48,4 x 58,2 cm) à la couverture de
carton fort, recouverte de parchemin
et illustrée d'une pointe-sèche et
aquatinte en couleurs

Texte de René Char

Signé à la justification par l'artiste
et l'auteur

Edition à 75 exemplaires

Dupin de 370 à 386 - Cramer 88

*Album of 16 drypoint & aquatint in
colors ; signed and numbered
19.05 x 22.91 in.*

8 000 - 10 000 €

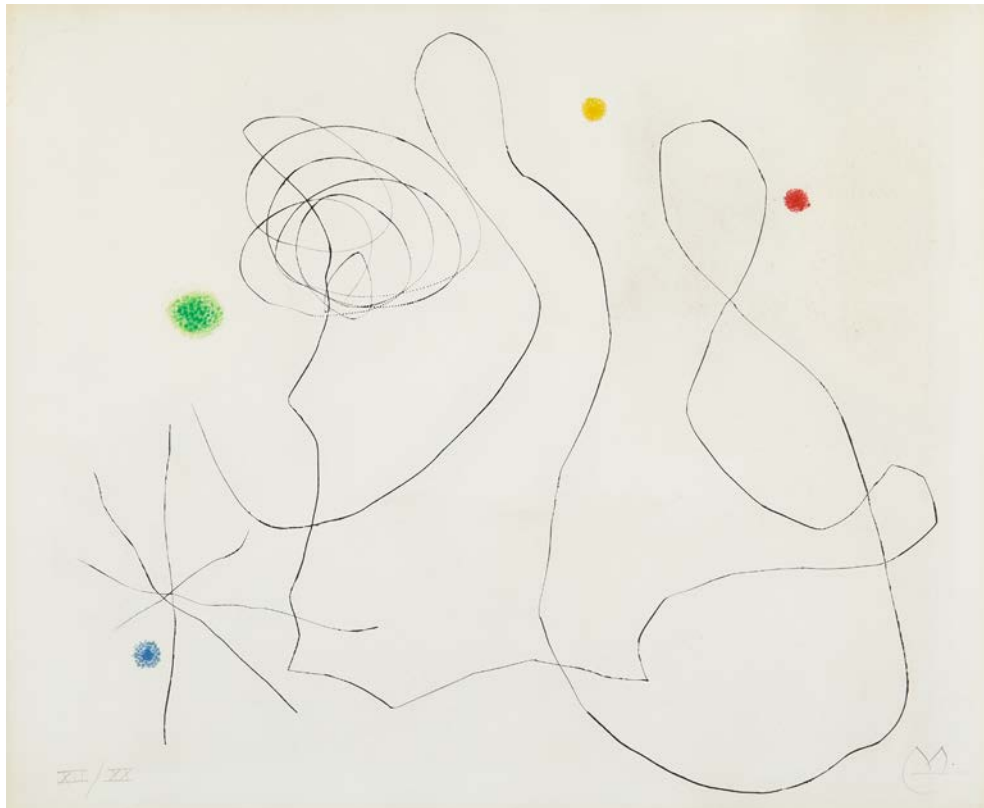


Planche n°2



Planche n°16



34



35

34

Joan MIRÓ

1893-1983

Commedia dell' arte VIII - 1979

Eau-forte en couleurs
Signée et numérotée «7/30»
76 x 56 cm (à pleine page)

Dupin 1113

*Etching in colors ; signed and numbered
29.92 x 22.04 in.*

1 500 - 2 000 €

35

Joan MIRÓ

1893-1983

Philosophes I - 1958

Aquatinte en noir
Signée et numérotée «72/75»
50,2 x 65,7 cm

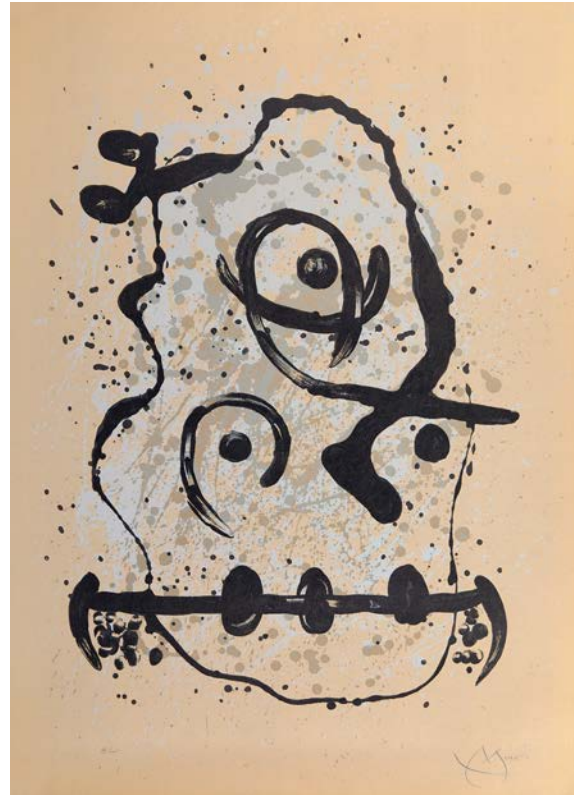
Dupin 155

*Aquatint in black ; signed and numbered
19.68 x 25.59 in.*

1 500 - 2 000 €



36



37

★ 36
Joan MIRÓ (d'après)
 Après l'orage - 1957

Lithographie d'interprétation en couleurs
 Signée et numérotée «149/300»
 49,9 x 65,8 cm

Lithograph in colors ; signed and numbered
 19.64 x 25.90 in.

1 500 - 2 000 €

37
Joan MIRÓ
 1893-1983
 Le Polyglotte (sable) - 1969

Lithographie en couleurs sur Rives
 Épreuve «HC» signée (75 épreuves numérotées)
 84,8 x 61,1 cm

Maeght 604

Lithograph in colors ; signed and justified
 33.38 x 24.05 in.

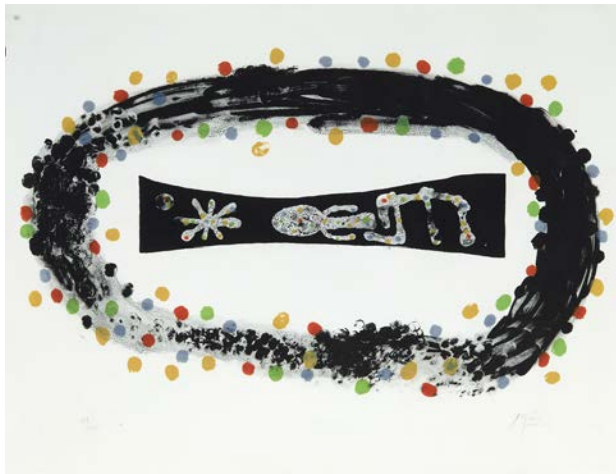
1 500 - 2 000 €



38



39



40



41

○ 38

Joan MIRÓ

1893-1983

Maravillas - planche 19 - 1975

Lithographie en couleurs
Signée et numérotée «15/75»
74,6 x 52,9 cm

Maeght 1069

*Lithograph in colors ; signed
and numbered*
29.13 x 20.47 in.

2 000 - 2 500 €

39

Joan MIRÓ

1893-1983

Le plus beau cadeau - 1983

Eau-forte et aquarelle en
couleurs sur Arches
Signée et numérotée «6/80»
63 x 46 cm - encadrée

Dupin 1209

*Etching and aquatint in
colors ; signed and numbered*
24.80 x 18.11 in. - framed

2 500 - 3 500 €

40

Joan MIRÓ

1893-1983

Nébuleuse - 1958

Lithographie en couleurs
Signée et numérotée «89/100»
50 x 65 cm

*Lithograph in colors; signed
and numbered*
19.69 x 25.59 in.

1 500 - 2 000 €

41

Joan MIRÓ

1893-1983

Oeuvres Récentes, Maeght
- 1953

Lithographie en couleurs sur
Vélin
Épreuve «HC» signée
Il s'agit du tirage en
estampe, avant la lettre, sur
Vélin, de la dite exposition
76,5 x 56 cm

Maeght 123 l'affiche
reproduite

*Lithograph in colors ; signed
and justified*
30.11 x 22.04 in.

1 500 - 2 000 €



42

42
Sonia DELAUNAY
 1885-1979

Orphique - 1971

Lithographie en couleurs
 Signée, datée et numérotée «31/75»
 73,9 x 54,5 cm - encadrée

*Lithograph in colors ; signed, dated and
 numbered*
 29.20 x 21.69 in.

1 200 - 1 500 €



43

43
Sonia DELAUNAY
 1885-1979

Rythme coloré - circa 1965

Eau-forte en couleurs
 Épreuve d'essai signée
 (100 épreuves numérotées)
 63,3 x 45,2 cm

Etching in colors ; signed trial's proof
 24,92 x 17,79 in.

800 - 1 200 €

Fernand LÉGER (d'après)

La Ville - 1959

Album de 29 lithographies en couleurs exécutées entre 1954 et 1959 selon le projet de l'artiste d'un ouvrage monumental
Chaque lithographie est signée du cachet de l'artiste et numérotée «102/180»
L'ensemble accompagné d'une page de titre, de justification et le texte sous portefeuille (70,5 x 54,4 cm)
Edition Tériade
66 x 50 cm l'une
Saphire pages 238, 239 286,287

Album of 29 lithographs in colors ; stamped signature and numbered 27.75 x 21.41 in.

8 000 - 12 000 €







45

Fernand LÉGER (d'après)

Chevreuse

Sérigraphie en couleurs exécutée d'après
une œuvre de 1951

Signée et numérotée «115/200»

56,2 x 38 cm

Saphire E8

*Screenprint in colors ; signed and
numbered*

22.12 x 14.96 in.

1 000 - 1 500 €



46

Fernand LÉGER (d'après)

Cheval (fond jaune) - circa 1950

Céramique à décor polychrome émaillée
Monogrammée dans la masse ; numérotée au
dos «N°108/250». Signée par Claude Brice
Collection Claude Brice (tampon)
45 x 38 x 6,50 cm

*Ceramic with enamelled polychrome
decoration ; monogrammed in the weave ;
numbered on the reverse
17.71 x 14.96 x 2.55 in.*

7 000 - 9 000 €



47

Fernand LÉGER (d'après)

Visage aux deux mains (fond rouge) -
circa 1950

Céramique à décor polychrome émaillée
Monogrammée dans la masse ; numérotée au
dos «N°22/50». Signée par Claude Brice
Collection Claude Brice (tampon)
46 x 32,50 x 6 cm

*Ceramic with enamelled polychrome
decoration ; monogrammed in the weave ;
numbered on the reverse
18.11 x 12.79 x 2.36 in.*

10 000 - 12 000 €



48

Fernand LÉGER (d'après)

Visage aux deux mains (fond bleu) -
circa 1950

Céramique à décor polychrome émaillée
Monogrammée dans la masse ; numérotée au
dos «N°5/7». Signée et titrée par Claude
Brice
Collection Claude Brice (tampon)
45 x 32 x 6 cm

Un certificat sera remis à l'acquéreur

*Ceramic with enamelled polychrome
decoration ; monogrammed in the weave ;
numbered on the reverse
17.71 x 12.59 x 2.36 in.*

20 000 - 30 000 €



49



50

49

Marc CHAGALL

1887-1985

L'Ange du jugement - 1974

Lithographie en couleurs
Épreuve d'artiste signée
(200 épreuves numérotées)
60,7 x 49,5 cm (à vue) - encadrée

Il s'agit du tirage en estampe sur Arches, avant la lettre, de l'affiche pour l'exposition «Maquettes pour l'oeuvre Monumental au Musée National Message Biblique Marc Chagall»

Charles Sorlier, les affiches de Marc Chagall p.139

Lithograph in colors ; signed and justified
23.62 x 19.29 in. - framed

2 000 - 3 000 €

50

Marc CHAGALL

1887-1985

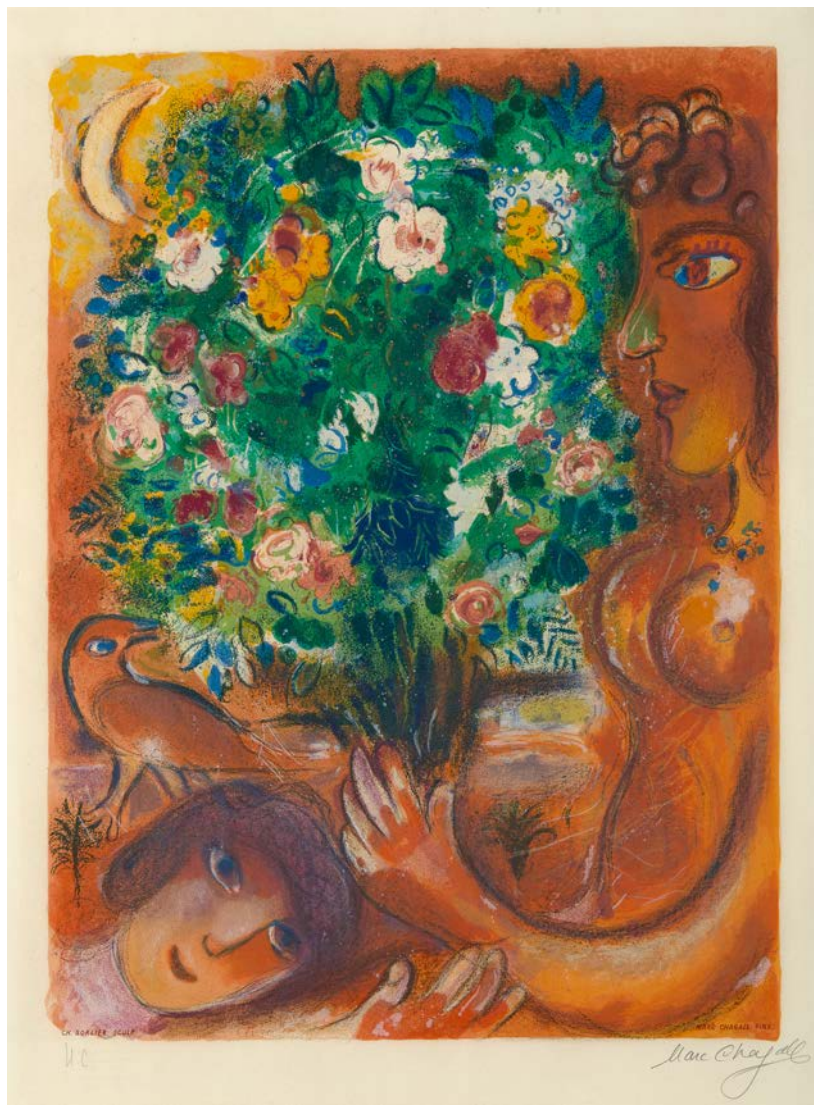
La vache bleue - 1967

Lithographie en couleurs, épreuve à grandes marges
Signée et numérotée «59/75»
41 x 31 cm (à vue) - encadrée

Sorlier 488

Lithograph in colors ; signed and numbered
16.14 x 12.20 in. - framed

2 000 - 3 000 €



51

Marc CHAGALL

1887-1985

Femme au bouquet - 1967

Planche issue de la suite

«Nice et la Côte d'Azur»

Lithographie en couleurs

Épreuve «HC» signée

(225 épreuves numérotées / 150 + 75)

69,5 x 52 cm (à vue) - encadrée

Sorlière CS 17

*Lithograph in colors ; signed and
justified*

27.36 x 20.47 in. - framed

5 000 - 6 000 €

Marc CHAGALL

1887-1985

La Maternité rouge - 1981

Lithographie en couleurs

Signée et annotée «épreuve d'essai»

(50 épreuves numérotées)

101,3 x 66,7 (à vue) - encadrée

Sorlier 984

*Lithograph in colors ; signed trial's
proof*

45.67 x 29.53 in. - framed

15 000 - 20 000 €

« L'amour de ma mère pour moi
était si grand que j'ai travaillé dur
pour le justifier. »

- M. Chagall

*“My mother's love for me was so great
that I have worked hard to justify it.”*

- M. Chagall





53

Salvador DALÍ

1904-1989

Les quatre saisons - la suite complète - 1972

4 lithographies en couleurs
Chacune signée et numérotée «87/195»,
sur Arches
Portent le timbre sec de l'artiste
74,7 x 54 cm l'une

Michler-Löpsinger 1359 à 1362

Provenance :

Collection privée, Paris
Acquis auprès de l'éditeur «Visions
Nouvelles»

*4 lithographs in colors ; each signed
and numbered
29,40 x 21,25 in.*

2 500 - 3 500 €



54



55



56

223548/2
54

Salvador DALÍ

1904-1989

Hommage à Newton - 1968

Bronze à patine dorée et marbre
Signature et numérotation gravées
«283/1000»
Hauteur : 36 cm

Bibliographie :

Robert et Nicolas Descharnes, Dali Sculptures et Objects The Hard and the Soft, Eccart, 2004, p.123, modèle similaire reproduit au n°304

*Bronze with gilt patina and marble ;
engraved signature and number
Height : 14,17 in.*

1 500 - 2 000 €

224038/5
55

Salvador DALÍ

1904-1989

Le Chevalier chrétien - 1970/72

Planche issue de la suite «Les Chevaux Daliniens»
Lithographie en couleurs
Signée et numérotée «220/250»
63,5 x 46 cm - (à vue) - encadrée
Michler-Löpsinger 1277

*Lithograph in colors ; signed and
numbered
25 x 18.11 in. - framed*

500 - 700 €

224038/4
56

Salvador DALÍ

1904-1989

Le Chevalier romain - 1970/72

Planche issue de la suite «Les Chevaux Daliniens»
Lithographie en couleurs
Signée et numérotée «220/250»
62,5 x 46,5 cm - (à vue) - encadrée
Michler-Löpsinger 1262

*Lithograph in colors ; signed and
numbered
24.60 x 18.30 in. - framed*

500 - 700 €

57

Salvador DALÍ

1904-1989

Happy Days (3 Hippies) - 1970

Pointe-sèche et lithographie en couleurs
Signée et numérotée «81/300»
60,8 x 81,2 cm (à vue) - encadrée
Michler-Löpsinger 388

*Drypoint and lithograph ; signed and
numbered*
25.20 x 35.43 in. - framed

600 - 800 €



57

58

Salvador DALÍ

1904-1989

The Soul of Don Quixote - 1969

Bronze à patine doré et marbre
Signature et numérotation gravée
«H - 230/300» ; contresignature, titre
et numération gravées sur une plaque
Hauteur : 33 cm

Bibliographie :

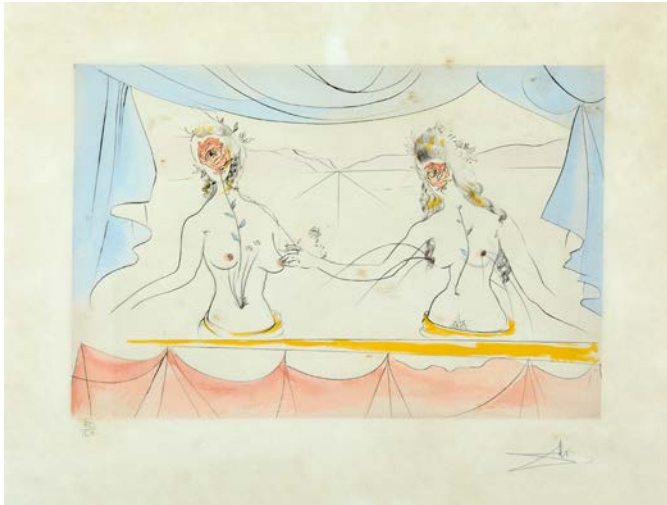
Robert et Nicolas Descharnes, Dali
Sculptures et Objects The Hard and
the Soft, Eccart, 2004, p.177, modèle
similaire reproduit au n°447

*Bronze with gilt patina and marble ;
engraved signature, number and date*
Height : 12,99 in.

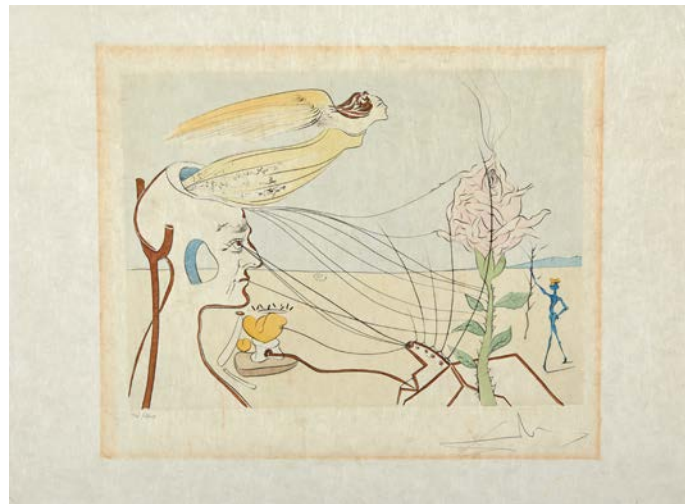
1 000 - 1 500 €



58



59



60

59

Salvador DALÍ

1904-1989

Les femmes de la Renaissance - 1971

Planche issue de la série
«Suite mythologique
nouvelle»
Pointe-sèche et pochoir en
couleurs sur Rives
Signée et numérotée «82/150»
65 x 73,5 (à vue) - encadrée
Michler-Löpsinger 482a

*Drypoint and stencil in
colors ; signed and numbered
25.59 x 28.93 in. - framed*

600 - 800 €

★ 60

Salvador DALÍ

1904-1989

La Rose - 1977

Pointe-sèche en noir et
pochoir en couleurs
Signée et numérotée
«141/200», imprimée sur
Japon nacré
57 x 78 cm
Michler-Löpsinger 845a

*Drypoint and stencil in
colors ; signed and numbered
22.44 x 30.70 in.*

1 000 - 1 500 €



61



62



63

61

Salvador DALÍ

1904-1989

Surrealistic Portrait of Dali
surrounded by butterflies
- 1971

Planche issue de la suite
«Memories of Surrealism»
Pointe-sèche en noir et
lithographie en couleurs sur
Japon nacré
Signée et numérotée «A XIX/XL»
Porte le timbre sec de
l'artiste
75,6 x 53,8 cm

Michler-Löpsinger 500c

*Drypoint and lithograph in
colors ; signed and numbered
29.76 x 21.18 in.*

500 - 600 €

★ 62

Salvador DALÍ

1904-1989

Polyanthes tyberosa et
cygnus vegetalis - 1972

Planche issue de la suite
«Fleurs Surréalistes»
Pointe-sèche et héliogravure
en couleurs, imprimée sur
Arches

Signée et numérotée «301/350»
75,5 x 55,6 cm

Michler-Löpsinger 542

*Drypoint and «héliogravure»
in colors ; signed and
numbered
29.72 x 21.88 in.*

800 - 1 000 €

63

Salvador DALÍ

1904-1989

La Sardana - 1966

Argent massif
Signature et numérotation gravées
«32/175» (175 + 25 P.A.)
16,50 x 95 cm
Poids brut : 1197,85 g

Bibliographie :

Robert et Nicolas Descharnes, Dali
Sculptures et Objects The Hard and
the Soft, Eccart, 2004, p.113, modèle
similaire reproduit au n°269

*Silver ; engraved signature and number
6.49 x 37.40 in.*

4 000 - 6 000 €



64

Salvador DALÍ

1904-1989

Woman Aflame - 1980

Bronze à patine argentée
Signature et numérotation gravées
«338/350»
Fonderia Tescony (tampon)
Hauteur : 82,5 cm

Bibliographie :

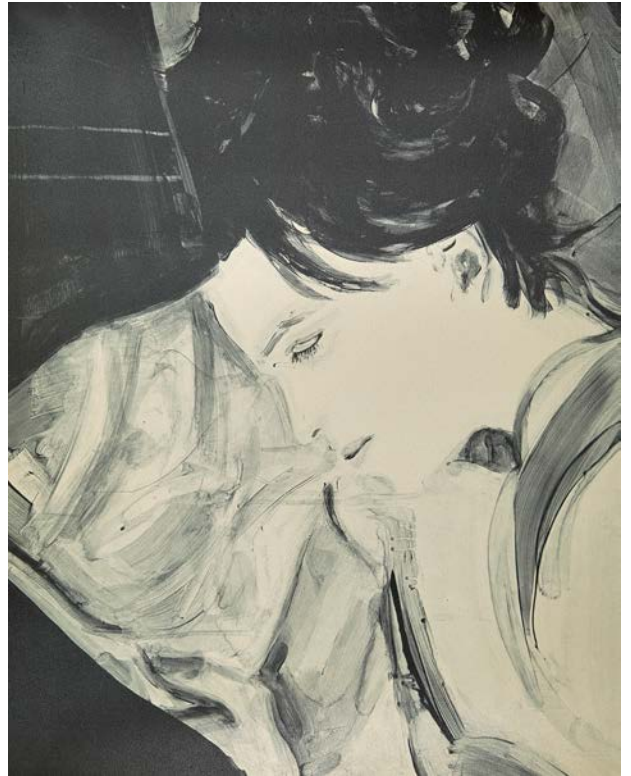
Robert et Nicolas Descharnes, Dali
Sculptures et Objects The Hard and
the Soft, Eccart, 2004, p.255, modèle
similaire reproduit au n°655

*Bronze with silver patina ; engraved
signature and number
Height : 32.28 in.*

10 000 - 15 000 €



65



66

65

Sam SZAFRAN

1934-2019

Lilette à la chaise de Gaudi - 2010

Lithographie en couleurs
Signée et numérotée «33/120» au crayon rouge
102 x 77,5 cm (à pleine page)

*Lithograph in colors ; signed and numbered with red pencil
40.16 x 30.51 in.*

1 000 - 1 500 €

66

Elizabeth PEYTON

Née en 1965

Thursday (Tony) - 2000

Lithographie en noir sur papier crème
Signée et numérotée «203/300»
62,7 x 49,6 cm (à pleine page)

*Lithograph in black ; signed and numbered
24.68 x 19.52 in.*

600 - 800 €



67

Léonard Tsuguharu FOUJITA (d'après)

Le Rêve - circa 1947

Procédé Spitzer en couleurs

Signé dans la marge

50 x 60 cm - encadré

*Spitzer process in colors ; signed in
the margin*

19,68 x 23,62 in. - framed

5 000 - 6 000 €



68



69



71



70

68
Igor MITORAJ

1944-2014

Grepol - 1978

Bronze à patine brune et marbre
Numéroté «187/250»
Fonderie Tesconi
Hauteur : 43 cm

*Bronze with brown patina and marble ; numbered
Height : 16.92 in.*

4 000 - 6 000 €

69
Miguel BERROCAL

Espagnol, 1933-2006

**Omaggio ad Arcimboldo
Opus 167 - 1976-79**

Bronze et laiton polis sur socle en bronze à patine noir
Signature et numérotation gravées «235/1000»
Edition Artcurial, Paris
Hauteur : 29 cm

Bibliographie :
Antologica Berrocal (1955 - 1984), Ministerio de Cultura, Dirección General de Bellas Artes y Archivos, Ediciones «El Viso», Madrid, 1984, pp.95, 299, 322-327, 427, 456

Nous remercions la Fondation Berrocal pour les informations qu'elle nous a aimablement communiquées.

*Bronze and polished brass on bronze with black patina base ; engraved signature and number
Height : 11.41 in.*

3 500 - 5 000 €

70
CÉSAR

1921-1998

**Le Doigt (from Ars Viva
Edition (in 2 parts)) - 1973**

Bronze à patine doré
Signature et numérotation gravées «113/600»
Edition mka, Milan (tampon)
22 x 4,50 x 2,50 cm

Cette œuvre est enregistrée dans les Archives de Denyse Durand-Ruel sous le n° 5190

*Bronze with gilt patina ; engraved signature and number
8.66 x 1.77 x 0.98 in.*

1 000 - 1 500 €

71
Igor MITORAJ

1944-2014

Centurion II - 987

Bronze à patine bleue
Signature et numérotation gravées «HC 1314/1500»
Hauteur : 19 cm

Bibliographie :
Claudio Malberti, Igor Mitoraj Sculptures 1976-1986 au n°23

Un catalogue sera remis à l'acquéreur

Un certificat sera remis à l'acquéreur

*Bronze with blue patina ; engraved signature and number
Height : 7.48 in*

4 000 - 6 000 €



72



73



74



75

72
ARMAN
 1928-2005
 Black Chorus - 1999
 Bronze à patine noire
 Signature et numérotation gravées «16/175»
 Edition Artcurial, Paris
 Hauteur : 84 cm
 Un certificat sera remis à l'acquéreur
Bronze with black patina ; engraved signature and number
 Height : 33.07 in.
 2 000 - 3 000 €

73
ARMAN
 1928-2005
 Gambit, le grand jeu d'échec - 2003
 Bronze à patine noir
 Signature et numérotation gravées «EA 4/5»
 Fondateur Romain et Fils (tampon)
 40 x 30 x 30 cm
Bronze with black patina ; engraved signature and number
 15.75 x 11.81 x 11.81 in.
 6 000 - 8 000 €

74
Henri ETIENNE-MARTIN
 1913-1995
 La Nuit d'Oppède - 1942/77
 Bronze à patine doré
 Signature et numérotation gravées «209/350»
 Edition Artcurial, Paris (tampon)
 Hauteur : 24,5 cm
Bronze with gilt patina ; engraved signature et number
 Height : 9.64 in.
 3 000 - 4 000 €

75
Henri ETIENNE-MARTIN
 1913-1995
 Composition abstraite
 Bronze à patine noire
 Signature et numérotation gravées «16/50»
 Hauteur : 23,5 cm
Bronze with black patina ; engraved signature and number
 Height : 9.06 in.
 2 000 - 3 000 €



76

Francis BACON

1909-1992

Homme écrivant reflété dans un miroir
- 1977

Lithographie en couleurs, exécutée par
Deschamps

Signée et numérotée «67/180»

100,5 x 71 cm - encadrée

Sabatier 13

*Lithograph in colors ; signed and
numbered*

33.46 x 24.80 in. - framed

6 000 - 8 000 €



77

Francis BACON

1909-1992

**Œdipe et le Sphinx d'après Ingres -
1984**

Lithographie en couleurs
Signée et numérotée «126/150»
122,5 x 89,5 cm - encadrée
Sabatier 18

*Lithograph in colors ; signed and
numbered*

48.03 x 35.03 in. - framed

8 000 - 10 000 €

Francis BACON

1909-1992

Etude pour une corrida – 1971

Lithographie en couleurs

Signée à l'encre et numérotée «95/150»

162 x 120 cm - encadrée

Sabatier 10

Lithograph in colors; signed and numbered

63.77 x 47.24 in. - framed

30 000 - 50 000 €

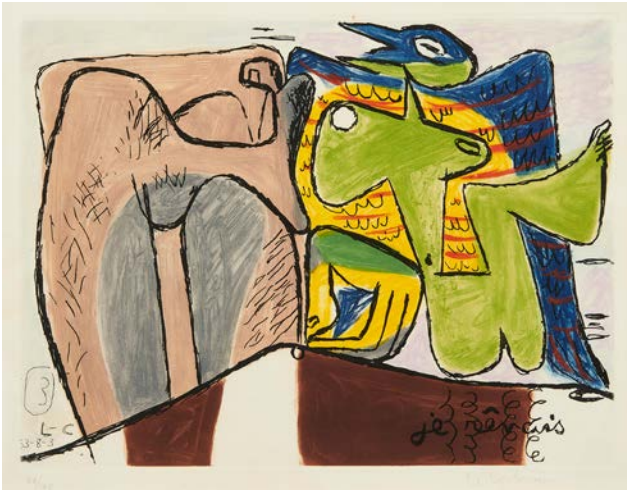
« Quand tu vois une corrida, elle
reste gravée dans ta mémoire pour
toujours. »

- F. Bacon

*“When you see a bullfight, it remains
engraved in your memory forever.”*

- F. Bacon





79



80



81



82

79
**Charles-Edouard
 JEANNERET dit
 LE CORBUSIER (d'après)**

Je rêvais - 1965

Planche de la série «Unité»
 Eau-forte en couleurs
 exécutée par Crommelynck
 Signée et numérotée «33/130»
 33,5 x 43,5 cm - encadrée

*Etching in colors ; signed
 and numbered
 13.45 x 17.27 in. - framed*

1 500 - 2 000 €

80
André LANSKOY

1902-1976

Composition fond noir -
 circa 1970

Lithographie en couleurs
 Épreuve d'artiste signée
 58 x 42 cm (à vue) - encadrée

*Lithograph in colors ; signed
 artist's proof
 21.25 x 15.35 in. - framed*

500 - 700 €

81
Niki de SAINT PHALLE

1930-2002

Broche «Grenouille» - 1998

Métal doré et émaillé
 Signature, numérotation et
 date gravées
 © Niki de Saint Phalle
 Edition NOAH' ART INC
 6 x 5,40 cm

*An enameled and gilt metal
 brooch ; engraved signature,
 number and date
 2.36 x 2.13 in.*

2 500 - 3 500 €

82
Niki de SAINT PHALLE

1930-2002

Broche «Serpent» - 1998

Métal émaillé et doré
 Signature, numérotation et
 date gravées
 © Niki de Saint Phalle
 Edition NOAH' ART INC
 8 x 5,80 cm

*An enameled and gilt metal
 brooch ; engraved signature,
 number and date
 3.15 x 2.28 in.*

3 500 - 4 000 €



83



84



85

83

A.R. PENCK

1939-2017

Elephant - 1990

Lithographie en couleurs
Signée et numérotée «36/50»
124,5 x 250 cm

Lithograph in colors ; signed and numbered
40.81 x 98.42 in.

2 500 - 3 500 €

84

Jean MIOTTE

1926-2016

Grand vase Boule M - 1999

Céramique au décor incisé et recouvert d'une glaçure bicolore rouge et blanche
Signée, titrée, datée et numérotée «EA II/II»
Edition F. Delille (tampon)
Hauteur : 31,5 cm

Polychrome glazed ceramic ; signed and numbered
Height : 12.20 in.

2 000 - 3 000 €

85

Jean MIOTTE

1926-2016

Grand vase Boule M - 1999

Céramique au décor incisé et recouvert d'une glaçure bicolore, bleue et blanche
Signée, titrée, datée et numérotée «EA II/II»
Edition F. Delille (tampon)
Hauteur : 33,5 cm

Polychrome glazed ceramic ; signed and numbered
Height : 13 in.

2 000 - 3 000 €



86



87



88

86

Jean-Paul RIOPELLE

1923-2002

La chasse aux oies I - 1981

Lithographie en couleurs
Épreuve «HC» signée
(75 épreuves numérotées)
67 x 87 cm

Y. Riopelle 1981.05 EST.LI

*Lithograph in colors ; signed and
justified
26.37 x 34.25 in.*

600 - 800 €

87

Jean-Paul RIOPELLE

1923-2002

La chasse aux oies II - 1981

Lithographie en couleurs
Épreuve «HC» signée
(75 épreuves numérotées)
66 x 79,4 cm

Y. Riopelle 1981.06 EST.LI

*Lithograph in colors ; signed and
justified
25.98 x 31.25 in.*

600 - 800 €

88

Jean-Paul RIOPELLE

1923-2002

La chasse aux oies III - 1981

Lithographie en couleurs
Épreuve «HC» signée
(75 épreuves numérotées)
65 x 78 cm

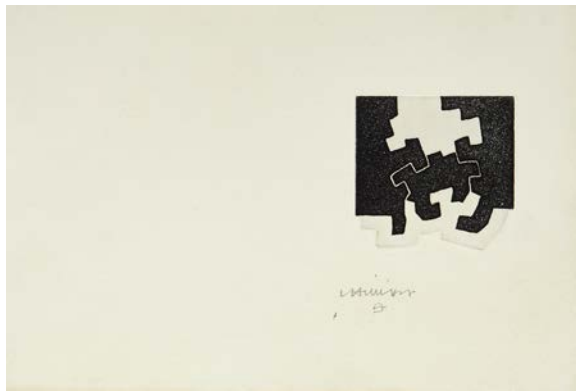
Y. Riopelle 1981.07 EST.LI

*Lithograph in colors ; signed and
justified
25.59 x 30.70 in.*

600 - 800 €



89



90



91

89

Miquel BARCELÓ

Né en 1957

Lanzarote - 2002 - une planche

Eau-forte et aquatinte
Signée et numérotée «3/35»
65 x 75 cm - encadrée

Etching and aquatint ; signed and numbered

25.59 x 29.52 in. - framed

1 800 - 2 000 €

90

Eduardo CHILLIDA

1924-2002

Pour «le sujet est la clairière de son corps» - 1975

Eau-forte en noir sur Auvergne imprimée
sur une double page (non pliée)

Signée
25 x 37 cm

Van der Koelen 75011

Etching in black ; signed
9.84 x 14.56 in.

700 - 900 €

91

ZAO WOU-KI

1920-2013

Grande composition rouge - 2000

Lithographie en couleurs
Signée, datée et numérotée «149/150»
88,5 x 69 cm (à vue) - encadrée

Agerup 400

Lithograph in colors ; signed, dated and numbered

34.64 x 27.16 in. - framed

2 000 - 3 000 €



★ 92

Pierre ALECHINSKY

Né en 1927

Schismes - 1978 - 4 planches

La suite des 4 lithographies en couleurs
Signées et numérotées «26/150»
32,2 x 23,8 cm - l'une (filet de marges)

*4 lithographs in colors ; signed and
numbered
12.67 x 9.37 in.*

700 - 900 €

92

93

Pierre ALECHINSKY

Né en 1927

L'Universo - 1968

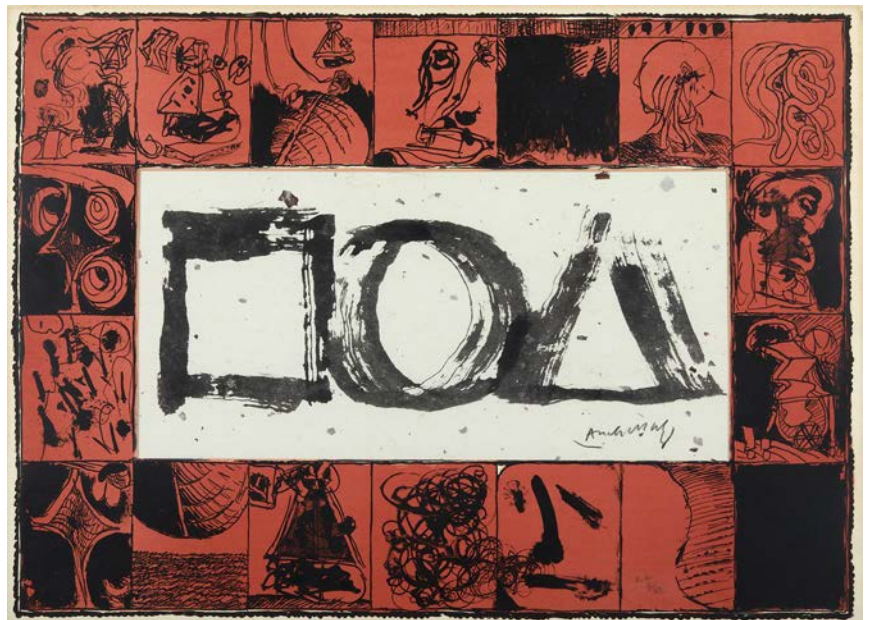
Lithographie en couleurs et passe-partout
encadrant un dessin original à l'encre
Signée et numérotée «EA V/XII»
(56 épreuves numérotées)
53 x 74 cm - encadrée

Il s'agit de variations calligraphiques
sur le thème de «L'Univers» inspirées
par Sengai (1760-1837)

Rivière 359

*Etching and lithographic collage ;
signed and numbered
21.65 x 29.92 in.*

4 000 - 6 000 €



93

○ 94

Pierre ALECHINSKY

Né en 1927

Ensemble de deux estampes

- Montréal - 1969

Lithographie en couleurs

Signée et numérotée au crayon rouge
«33/99»

26 x 19 cm (à pleine page)

Rivière 377

- Boréalité - 1976

Lithographie en couleurs, avec un

médailon central à l'eau-forte

Signée et datée «le 17 nov 1976»

(90 épreuves numérotées)

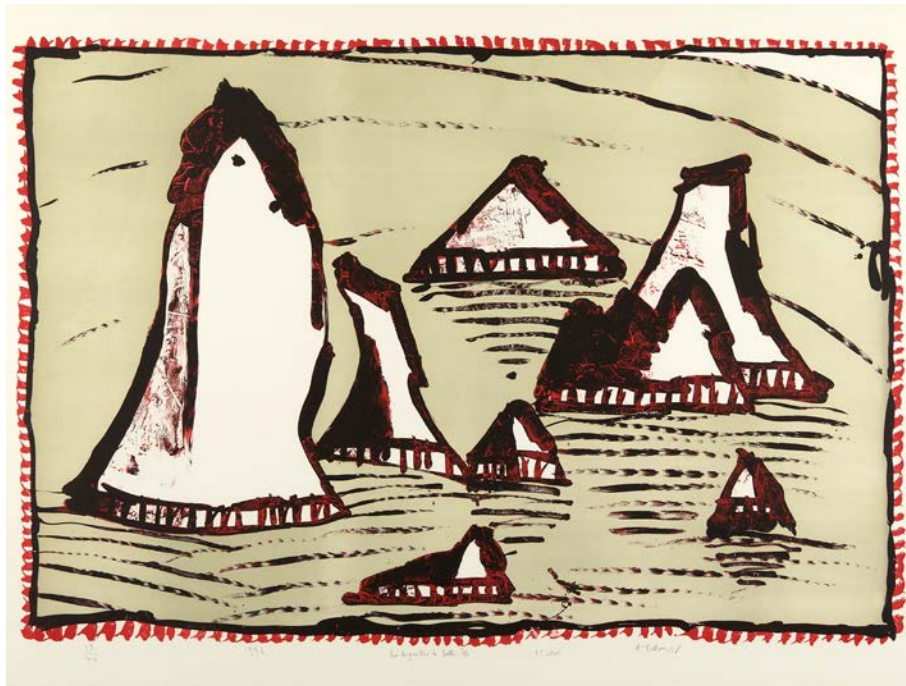
76 x 56 cm

*2 lithographs, the second with a central
etching, both signed and numbered
29.92 x 22.04 in. and 193 x 142,2 in.*

400 - 600 €



94



95

95

Pierre ALECHINSKY

Né en 1927

Les Aiguilles de Belle-île , 3ème état -
1997

Lithographie en couleurs

Signée, titrée, datée et numérotée
«19/40»

160 x 120 cm - encadrée

*Lithograph in colors ; signed, titled,
dated and numbered
62,99 x 47,24 in.*

3 000 - 5 000 €

96

Victor VASARELY

1906-1997

Salgo Positif (4 a)- 1967

Relief sur bois peint

Signée et numérotée sur une étiquette au dos «X»

Edition Denise Renée, Paris (label)

38 x 36,20 x 5 cm

Cat raisonné Pedro Benavides 1888

*Wooden relief multiple painted, signed and dated on the reverse on a label «X»
14.96 x 14.25 x 1.97 in.*

2 000 - 3 000 €



96

○ 97

Victor VASARELY

1906-1997

Ter A II - circa 1970

Bois peint à l'acrylique sur les deux faces

Signé

Edition sur 100 exemplaires

Hauteur : 45 cm

*Wood multiple hand-painted with acrylic in colours on both sides ; signed
Height : 17.71 in.*

3 000 - 4 000 €



97



98



99



100



101

98

Victor VASARELY

1906-1997

Dombodka - 1978

Planche issue de l'album
«Albert Einstein»
Sérigraphie en couleurs
Épreuve d'artiste signée
(250 épreuves numérotées)
75 x 75 cm

Cat raisonné Pedro Benavides
297

*Screenprint in colors ;
signed artist's proof
29.52 x 29.52 in.*

1 000 - 1 200 €

99

Victor VASARELY

1906-1997

Lapidaire I - 1971

Sérigraphie en couleurs
Épreuve d'artiste signée
(250 épreuves numérotées)
90 x 72 cm

A servi d'affiche pour la
Galerie Denise René

Cat raisonné Pedro Benavides
1185

*Screenprint in colors ;
signed artist's proof
35,43 x 28,34 in.*

1000 - 1200 €

100

Victor VASARELY

1906-1997

Haron - NB - 1978

Planche issue de l'album
«Albert Einstein»
Sérigraphie en couleurs
Épreuve d'artiste signée
(250 épreuves numérotées)
75 x 75 cm

Cat raisonné Pedro Benavides
299

*Screenprint in colors ;
signed artist's proof
29.52 x 29.52 in.*

1 000 - 1 200 €

101

Victor VASARELY

1906-1997

Cheynt - MC3 - 1974

Planche issue de l'album
«Enigmes»
Sérigraphie en couleurs
Épreuve d'artiste signée
(250 épreuves numérotées)
Editions Denise René
85 x 85 cm

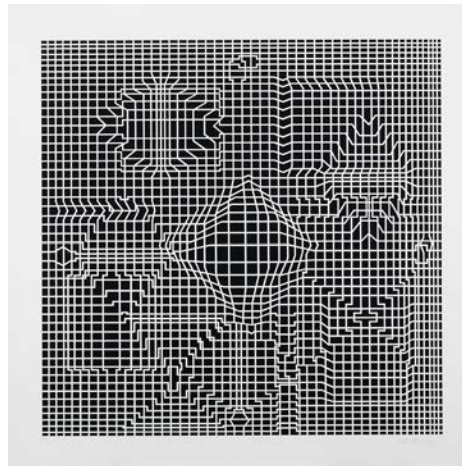
Cat raisonné Pedro Benavides
232

*Screenprint in colors ;
signed artist's proof
33.46 x 33.46 in.*

1 000 - 1 200 €



102



103



104



105

102

Victor VASARELY

1906-1997

Byrom - 1975

Planche issue de l'album
«Cinétique NB»
Sérigraphie en noir et blanc
Épreuve d'artiste signée
(250 épreuves numérotées)

Editions Denise René
83 x 83 cm

Cat raisonné Pedro Benavides
252

*Screenprint in black and
white ; signed artist's proof
32.67 x 32.67 in.*

700 - 900 €

103

Victor VASARELY

1906-1997

Biadan - 1975

Planche issue de l'album
«Cinétique NB»
Sérigraphie en noir et blanc
Épreuve d'artiste signée
(250 épreuves numérotées)

Editions Denise René
83 x 83 cm

Cat raisonné Pedro Benavides
259

*Screenprint in black and
white ; signed artist's proof
32.67 x 32.67 in.*

700 - 900 €

104

Victor VASARELY

1906-1997

Cintra - Neg - 1975

Planche issue de l'album
«Cinétique NB»
Sérigraphie en noir et blanc
Épreuve d'artiste signée
(250 épreuves numérotées)

Editions Denise René
83 x 83 cm

Cat raisonné Pedro Benavides
257

*Screenprint on black and
white ; signed artist's proof
32.67 x 32.67 in.*

700 - 900 €

105

Victor VASARELY

1906-1997

Calcis - 1975

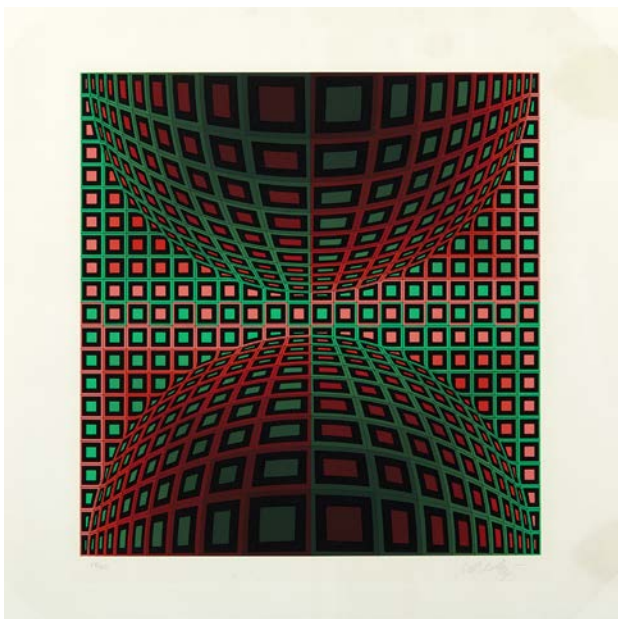
Planche issue de l'album
«Cinétique NB»
Sérigraphie en noir et blanc
Épreuve d'artiste signée
(250 épreuves numérotées)

Editions Denise René
83 x 83 cm

Cat raisonné Pedro Benavides
256

*Screenprint in black and
white ; signed artist's proof
32.67 x 32.67 in.*

700 - 900 €



106

★ 106

Victor VASARELY

1906-1997

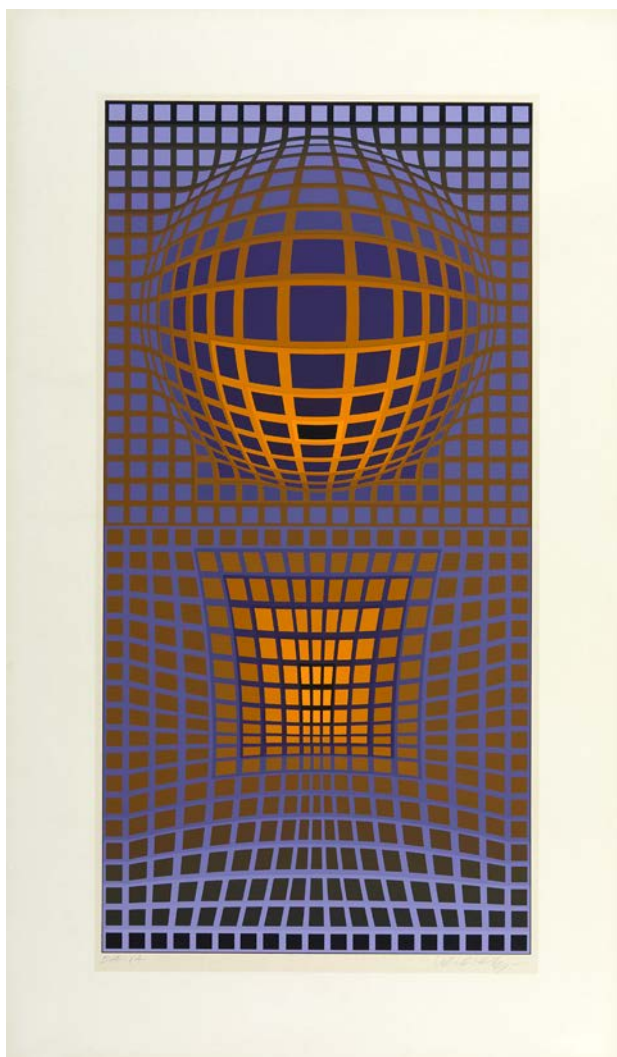
Homok - 1977

Sérigraphie en couleurs
Signée et numérotée «62/250»
65 x 65 cm

Cat raisonné Pedro Benavides 780

Screenprint in colors ; signed and numbered
25.59 x 25.59 in.

400 - 600 €



107

★ 107

Victor VASARELY

1906-1997

Orvio (VP 102) - circa 1973

Sérigraphie en couleurs
Épreuve d'artiste signée
105 x 61,7 cm

Cat raisonné Pedro Benavides 193

Screenprint in colors ; signed artist's proof
41.33 x 24.29 in.

600 - 800 €



108



109



110

108

Yaacov AGAM

Né en 1928

Composition cinétique - circa 1970

Sérigraphie en couleurs imprimée sur papier gris perle
Épreuve d'artiste signée
107 x 68,5 cm

Screenprint in colors ; signed artist's proof
42.12 x 26.96 in.

600 - 700 €

109

Yaacov AGAM

Né en 1928

One and another - 1977 - une planche

Sérigraphie en couleurs
Épreuve d'artiste signée
71 x 101 cm

Screenprint in colors ; signed artist's proof
27.95 x 39.76 in.

600 - 700 €

110

Yaacov AGAM

Né en 1928

Composition - circa 1980

Sérigraphies en couleurs, deux plaques sur fond de miroir créant l'effet cinétique
Signée et numérotée
24,5 x 25,4 cm sous cadre-boîte

Screenprints in colors ; two plates on a mirror background
9.44 x 9.84 in.

500 - 800 €

111

Carlos CRUZ-DIEZ

1923-2019

Cromovela Série 18 - 2018

Stèle (x3) en céramique polychrome
Signature, titre et numérotation gravées
«4/8 A-B-C»
62,50 x 60 x 17 cm

*Polychrome ceramic ; engraved signature,
title and number
24.61 x 23.62 x 6.69 in.*

8 000 - 10 000 €



112

Vassilakis TAKIS

1925-2019

Signal (x3) - circa 1975

Métal

Signé et numéroté sous la base sur une
étiquette «I/XII», «III/XXIV»

Edition Artcurial, Paris

101,5 ; 115,5 ; 111 cm

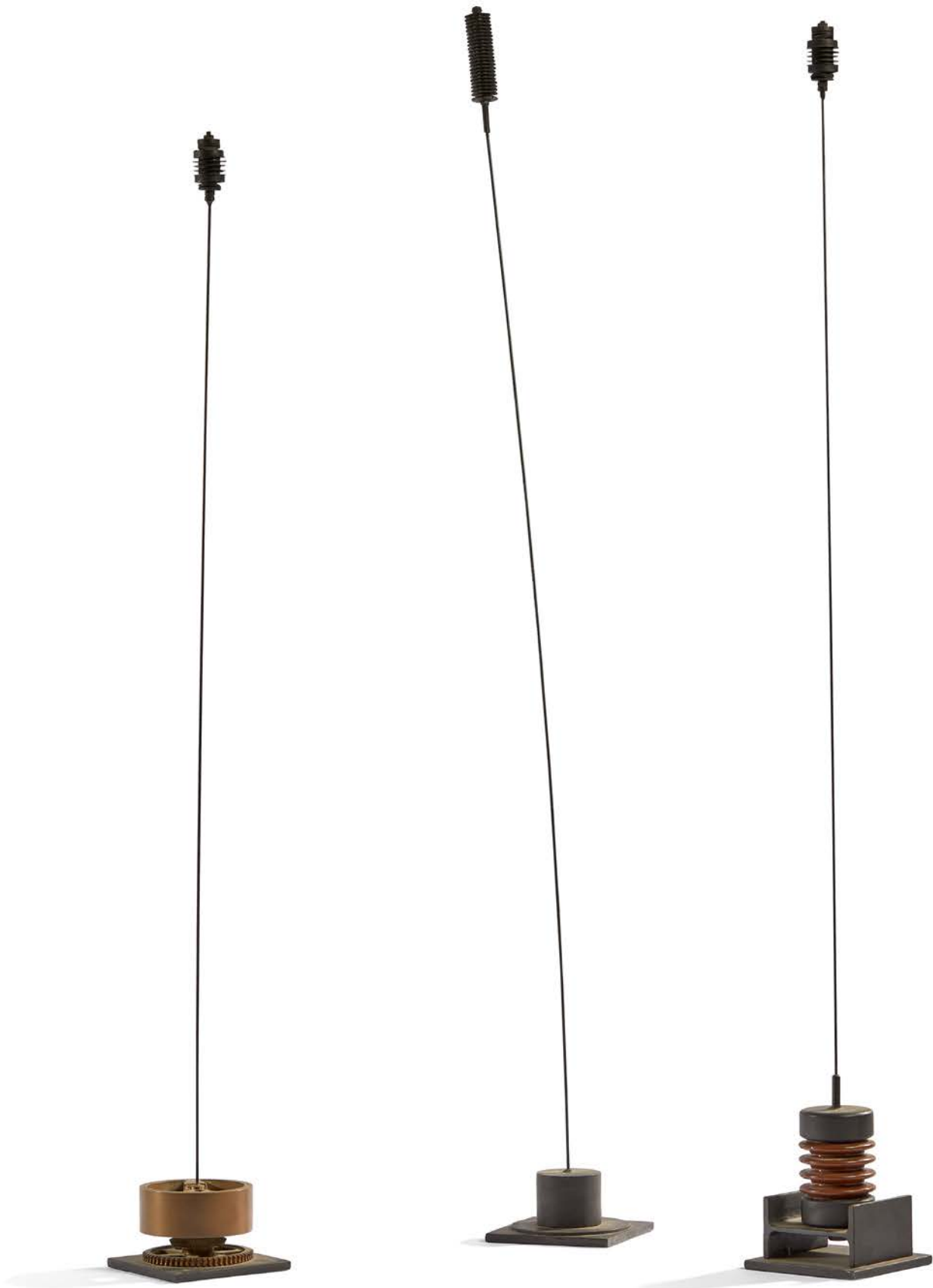
Provenance :

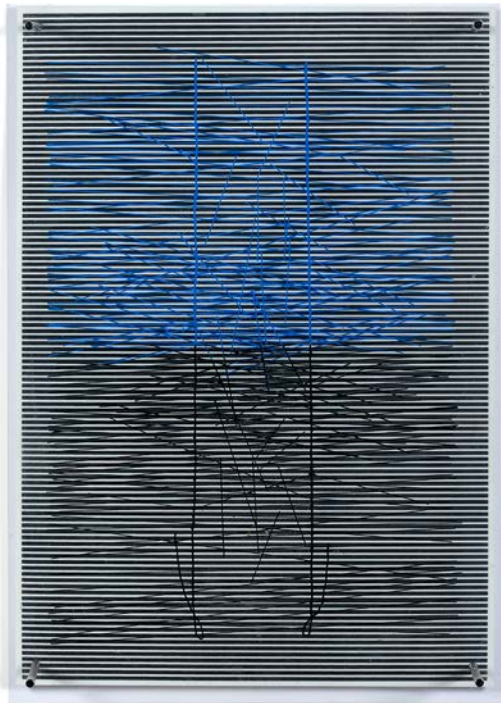
Atelier de l'artiste

*Steel ; signed and numbered under the
base on a label*

39.96 ; 45.47 ; 43.70 in.

30 000 - 40 000 €





113

113

Jesus Rafael SOTO

1923-2005

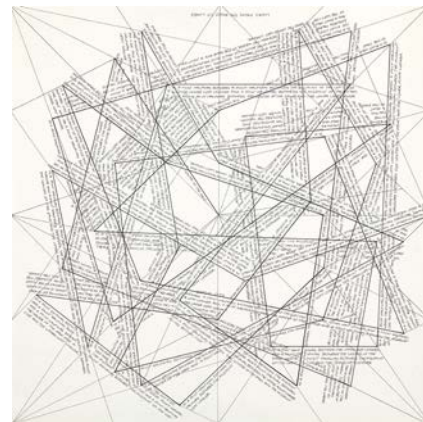
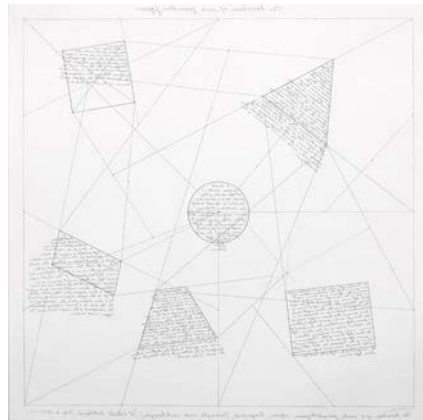
La escalera azul (serie Sintesis) - 1979

Sérigraphie sur plexiglass, plastique et métal
Signature et numérotation gravées au dos
«108/110»
Edition Denise Renée, Paris (label)
50 x 35 x 12,50 cm

Screenprinted plexiglas, plastic and metal multiple ; engraved signature and number

19.69 x 13.78 x 4.92 in.

3 000 - 4 000 €



114

114

Sol LEWITT

192-2007

Ensemble de deux eaux-fortes

- The Location of Six Geometric Figures - 1975

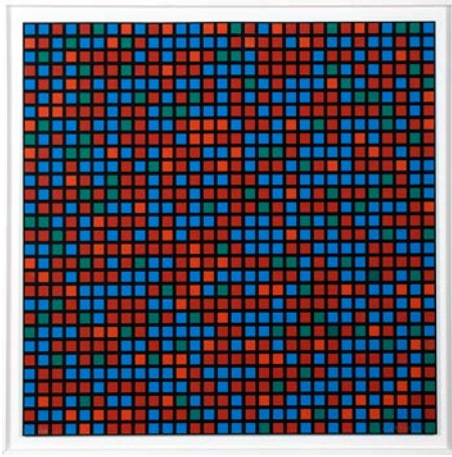
Épreuve signée au recto et numérotée
«7/25»
60 x 60 cm - encadrée
Barbara Krakow 1975.10

- The Location of Lines - 1975 - planche 4

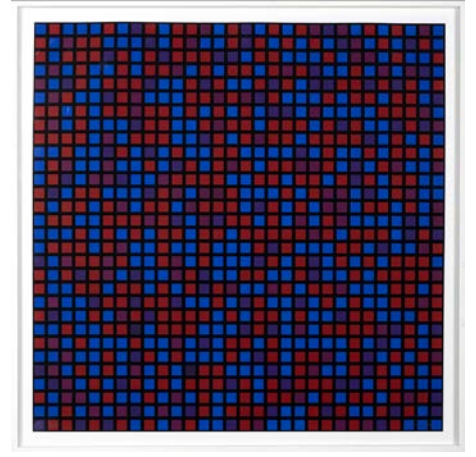
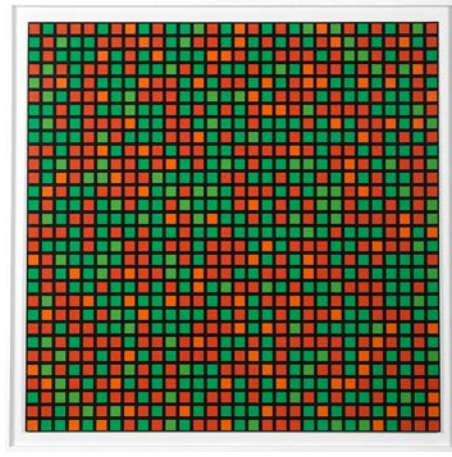
Épreuve signée au verso et numérotée
«21/25»
45,5 x 45,5 cm
Barbara Krakow 1975.06/4

*2 etchings ; signed and numbered
23.62 x 23.62 in. - framed
17.91 x 17.91 in.*

2 000 - 3 000 €



115



116



117

115
François MORELLET

1926-2016

Chartres - 1973 - 3 épreuves

Les trois sérigraphies en couleurs sur PVC
Variations «bleu-violet», «bleu-rouge» et «vert orange»
Chacune signée et numérotée sur 200
64 x 64 cm (l'une) - chacune encadrée
Numéros d'archives Morellet 73004 E, 73005 E, 75006 E

Screenprint on PVC ; signed and numbered
25.19 x 25.19 in. - each framed

800 - 1 200 €

116
Alberto BIASI

Né en 1937

Torsioni sovrapposte noir - 2016

Bois et lamelles en acrylique
Signature, titre et date gravées sur une plaque «Edition noir : 6/15»
51 x 60 x 10 cm

Wood and acrylic strips ; engraved signature, title and date
20 x 23.62 x 3.93 in.

4 000 - 6 000 €

117
Pol BURY

1922-2005

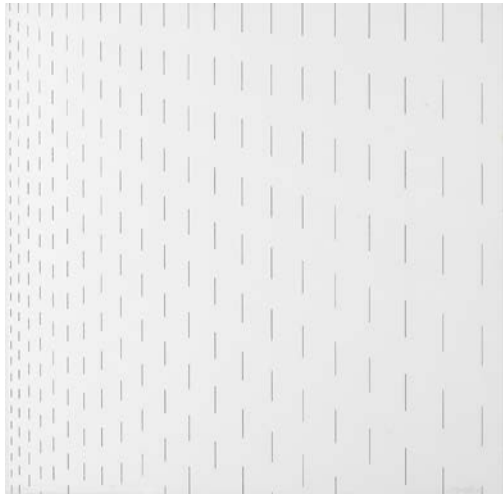
Boule sur un cube - 976

Bois peint, liège, moteur électrique, clous et aimant
Signature et numérotation gravées sous la base «15/30»
24 x 12 x 12 cm

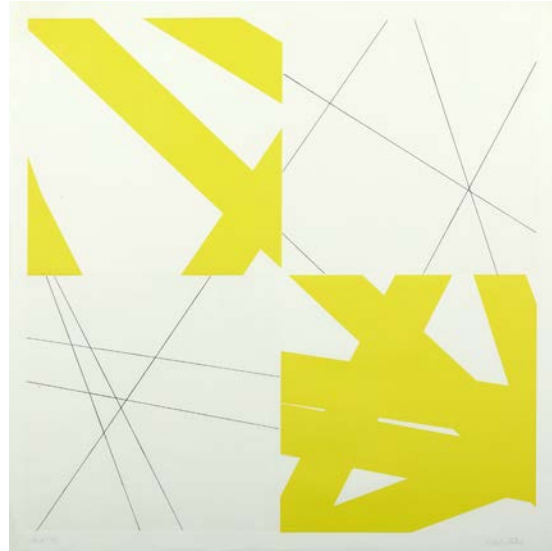
Painted wood, cork, electric motor, nails and magnet ; engraved signature and date

9.45 x 4.72 x 4.72 in.

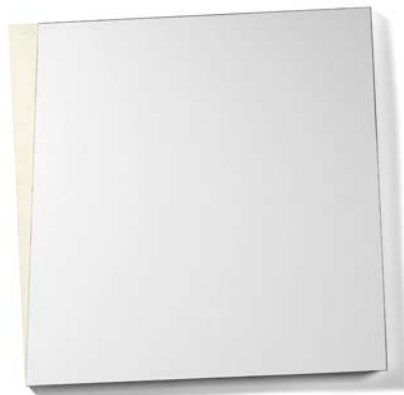
4 000 - 6 000 €



118



119



120



118
François MORELLET

1926-2016

Tirets verticaux dont la longueur et l'espacement augmentent de 2mm à chaque intervalle horizontal - 1977

Sérigraphie en noir
Signée et numérotée «39/70»
Edition Centro del Portello, Gênes
61 x 61 cm - encadrée

Numéro d'archive Morellet 77008 E

*Screenprint in black ; signed and numbered
24.01 x 24.01 in. - framed*

400 - 600 €

119
François MORELLET

1926-2016

Sans Titre - 2007

Eau-forte et sérigraphie en couleurs
Signée et numérotée «42/50»
Edition du Musée d'Art Moderne de la Ville de Paris
75 x 75 cm - encadrée

Numéro d'archive Morellet 07002 E

*Etching and screenprint in colors ; signed and numbered
29.13 x 29.13 in. - framed*

1 000 - 1 500 €

120
François MORELLET

1926-2016

Trapèze et carré avec côtes communs - 1980

Module en deux parties en bois et formica
Signée et numérotée au dos respectivement «A 41/44» et «B 41/44»
45 x 81,50 x 4,30 cm

Edition Media, Neufchâtel

*Multiple in two parts in wood and formica ; each signed and numbered
17,72 x 32,09 x 1,69 in.*

1 200 - 1 500 €



121

121

Yves KLEIN

1928-1962

Catalogue Raisonné des éditions et sculptures - 2000

Emboîtage en plexiglass avec inclusion de feuilles d'or, pigments roses et IKB
Ouvrage de Jean-Paul Ledeur et coffret d'archives numéroté «XLVI/C»
33 x 19,50 x 27 cm

*Plexiglas case with gold leaf inclusion, pink pigments and IKB ; numbered
12.99 x 7.67 x 10.69 in.*

3 000 - 4 000 €



122

122

Yves KLEIN (d'après)

Broche «Petite Vénus Bleue» - 2001

Bronze peint aux couleurs IKB, feuilles d'or dans sa boîte en Perspex
Gravée avec le cachet étoile de l'artiste et le numéro au dos «440/500»
Tirage à 500 exemplaires + 100 EA (multiple posthume)
Edition TAT Arts et Stéphane Klein, Paris
7,50 x 8,50 x 12 cm

Bibliographie :

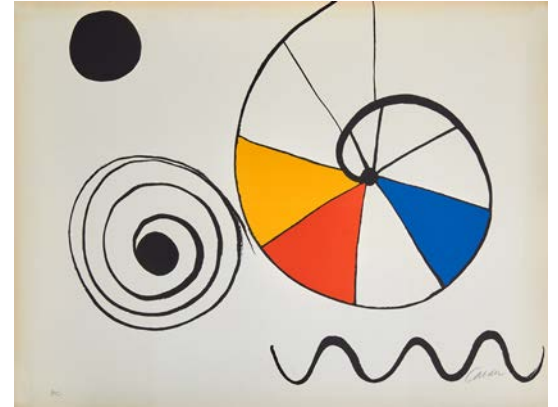
J-P. Ledeur, Catalogue raisonné des éditions and sculptures, p.296

*Bronze brooch painted in IKB color and gold leaf collage in its Perspex presentation box and ; stamped with the star and engraved number
2.95 x 3.34 x 4.72 in.*

4 000 - 6 000 €



123



125



124

123

Alexander CALDER

1898-1976

Marée basse - 1974

Lithographie en couleurs
Épreuve «HC» signée
(75 épreuves numérotées)
76 x 115 cm

Lithograph in colors ; signed and justified
29.92 x 45.27 in.

1 800 - 2 500 €

124

Alexander CALDER

1898-1976

Grande composition fond jaune - 1974

Lithographie en couleurs
Épreuve «HC» signée
(100 épreuves numérotées)
74,2 x 114,8 cm

Lithograph in colors ; signed and justified
29.21 x 45.19 in.

1 800 - 2 500 €

125

Alexander CALDER

1898-1976

Spirale multicolore - 1969

Lithographie en couleurs
Épreuve «HC» signée
(75 épreuves numérotées)
Editions Maeght
58,7 x 78,5 cm

Lithograph in colors ; signed and justified
23.11 x 30.90 in.

1 500 - 2 000 €



126

Andy WARHOL

1928-1987

Jean Cocteau - 1985

Sérigraphie en couleurs

Épreuve signée et numérotée «150/250»

Affiche pour l'inauguration de

«The Severin Wunderman Foundation» en

Californie, lieu dédié à Jean Cocteau

97 x 40 cm - encadrée

Schellmann - Fedlman II-329 A

Poster, screenprint in colors signed and numbered

38.19 x 31.89 in. - framed

3 000 - 5 000 €



127

Etel ADNAN

1925-2021

Sri Lanka - 2018

Eau-forte en couleurs

Signée, datée et numérotée «31/35»

76 x 45,5 cm - encadrée

Provenance :

Galerie Lelong, Paris

*Etching in colors ; signed, dated and
numbered*

29.92 x 17.72 in. - framed

2 000 - 3 000 €



128

Etel ADNAN

1925-2021

En route vers le désert - 2018

Eau-forte en couleurs

Signée, datée et numérotée «28/35»

76 x 45,5 cm - encadrée

Provenance :

Galerie Lelong, Paris

*Etching in colors ; signed, dated and
numbered*

29.92 x 17.72 in. - framed

2 000 - 3 000 €

Keith HARING

1958-1990

Untitled - 1985

Sérigraphie en couleurs

Signée, datée et numérotée «73/150»

59,5 x 79,5 cm

Littmann p.50

*Screenprint in colors ; signed, dated
and numbered*

23.23 x 31.10 in.

25 000 - 30 000 €

« L'art devrait être quelque chose qui libère l'âme, provoque l'imagination et encourage les gens à aller plus loin. »

- K. Haring

*“Art should be something that liberates the soul,
provokes the imagination and encourages people
to go further.”*

- K. Haring





130

130

Robert INDIANA

1928-2018

Love - 1996

Planche de la série «Book of Love»
Sérigraphie en couleurs
Signée, datée et numérotée «XXVI/L»
60,6 x 50,5 cm - encadrée

*Screenprint in colors ; signed, dated
and numbered*
23.85 x 19.88 in. - framed

5 000 - 7 000 €

131

Roy LICHTENSTEIN

1923-1997

Sandwich and Soda - 1964

Planche issue de l'album X + X (Ten Works
by Ten Painters)
Sérigraphie en bleu et rouge sur film
plastique transparent
Présentée dans le feuillet au nom de
l'artiste figurant dans l'album
Edition à 500 exemplaires
50,8 x 61 cm

Corlett 35

Provenance :
Galerie Georg Kargl, Vienne

*Screenprint on clear plastic, from the
portfolio X + X, under the original
folio with the name of the artist
printed*
20 x 24 in.

4 000 - 5 000 €



131



132

Andy WARHOL

1928-1987

After the party - 1979

Sérigraphie en couleurs sur Arches
Signée et numérotée au crayon «587/1000»
54,6 x 77,5 cm - encadrée

Accompagnait «the Gold edition» du livre
«Exposures»

Feldman - Schellmann II.183

*Screenprint in colors on Arches ; signed
and numbered in pencil
21.26 x 30.31 in. - framed*

20 000 - 30 000 €

○ 133

Yayoi KUSAMA

Née en 1929

Pumpkin B - 1999

Sérigraphie en bleu

Signée, titrée, datée et numérotée

«35/60»

47,6 x 59,6 cm

Screenprint in blue; signed, titled,

dated and numbered

18.74 x 23.46 in.

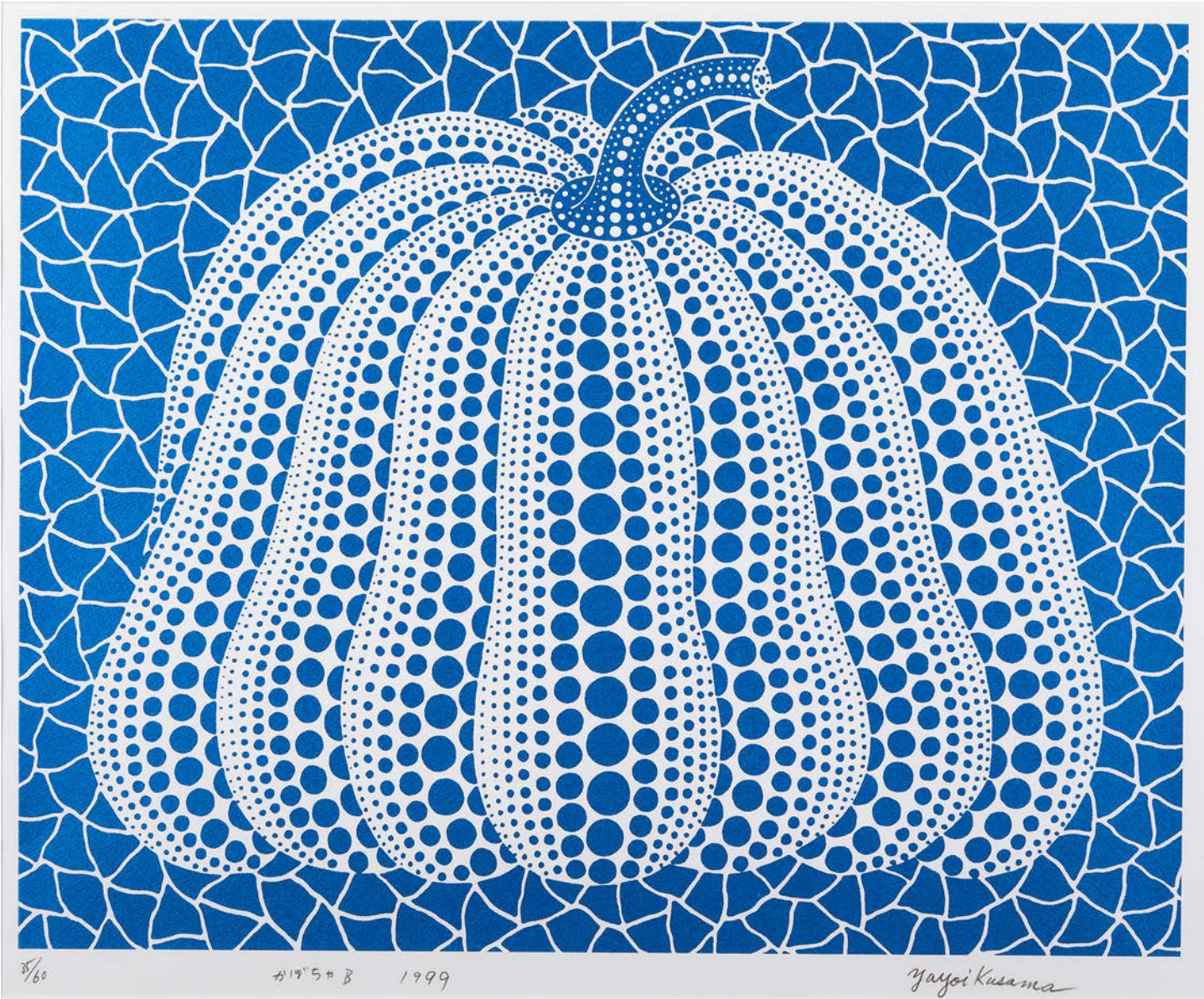
25 000 - 35 000 €

« Les citrouilles apportent une paix
poétique à mon esprit. »

- Y. Kusama issu de "Infinity Net: L'autobiographie de Yayoi Kusama", 2011

*"Pumpkins bring about poetic peace
in my mind."*

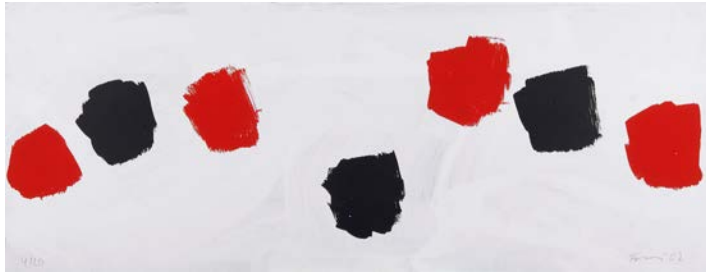
- Y. Kusama issu de "Infinity Net: L'autobiographie de Yayoi Kusama", 2011



38/60

か15'5#B 1999

Yayoi Kusama



134



135



136

134

Günther FÖRG

1952-2013

Sans titre - 2007

2 sérigraphies en couleurs sur fond blanc au pinceau
Chacune signée et numérotée «4/20»
Imprimées sur contreplaqué
46 x 120,2 cm (l'une)

*2 screenprints in colors on white brushed background ; each signed and numbered
18.11 x 47.32 in.*

1 000 - 1 500 €

135

Günther FÖRG

1952-2013

Untitled - 1991

Bois grave en vert et noir
Signé, daté et numéroté «V/XX»
80 x 67 cm - encadré

*Woodcut in green and black ; signed, dated and numbered
31.49 x 26.37 in. - framed*

600 - 800 €

136

Günther FÖRG

1952-2013

Untitled - 1991

Bois gravé en rouge et noir
Signé, daté et numéroté «V/XX»
80 x 67 cm - encadré

*Woodcut in red and black ; signed, dated and numbered
31.49 x 26.37 in. - framed*

600 - 800 €



137



138

137

David NASH

Né en 1945

Red Tree - 2017

Pochoir en couleurs
Signé, titré, daté et numéroté «36/45»
76 x 56,5 cm - encadré

*Stencil in colors ; signed, titled,
dated and numbered
29.92 x 22.24 in. - framed*

1 200 - 1 400 €

138

David NASH

Né en 1945

Red Tree - 2016

Pochoir en couleurs
Signé, titré, daté et numéroté «10/15»
76 x 56,5 cm - encadré

*Stencil in colors ; signed, titled,
dated and numbered
29.92 x 22.24 in. - framed*

900 - 1 100 €

Damien HIRST

Né en 1965

Politeness - 2021

Impression numérique en couleurs sur
panneau d'aluminium
Signé sur l'étiquette de justification
au dos et numérotée «1442/1549»
120 x 96 cm

Cette suite d'œuvres est consacrée
aux 8 vertues selon le code de conduite
japonais Bushido. La fleur de cerisier
symbolise aussi une forme de paix
intérieure.

Heni Productions Catalogue Number : H9-4

*Laminated Giclee print on aluminium
composite panel ; signed, titled and
dated on the reverse
47.24 x 37.79 in.*

10 000 - 15 000 €

« Je me suis rendu compte que, du
point de vue de la fuite du temps,
le cerisier signifiait tout pour moi.
C'était comme une horloge. »

- D. Hirst

*“I realised that, from a time-passing
point of view, the cherry blossoms meant
everything to me. It was like a clock.”*

- D. Hirst



140

Jaume PLENSA

Né en 1955

Domestic propensities - 2002 -
planches 3 & 5

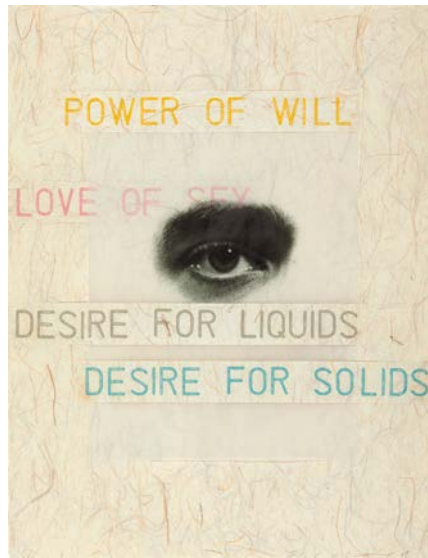
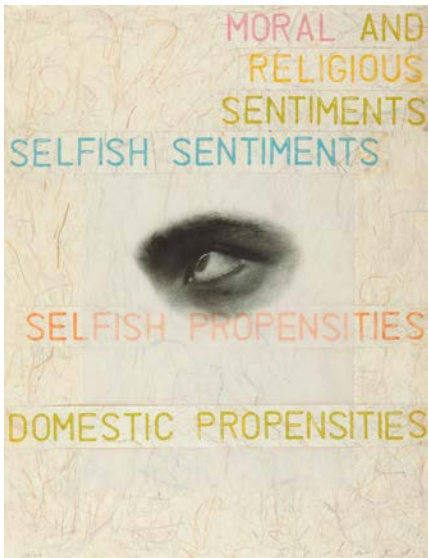
Deux eaux-fortes, avec sérigraphie en
couleurs et collage, imprimés sur papier
Japon veiné

Signés et numérotés sur 60
62 x 47 cm l'une - encadrés

*2 etchings with screenprint and collage
on Japan paper ; both signed and
numbered*

24.40 x 18.50 in. - framed

1 500 - 2 000 €



140

141

MAN RAY

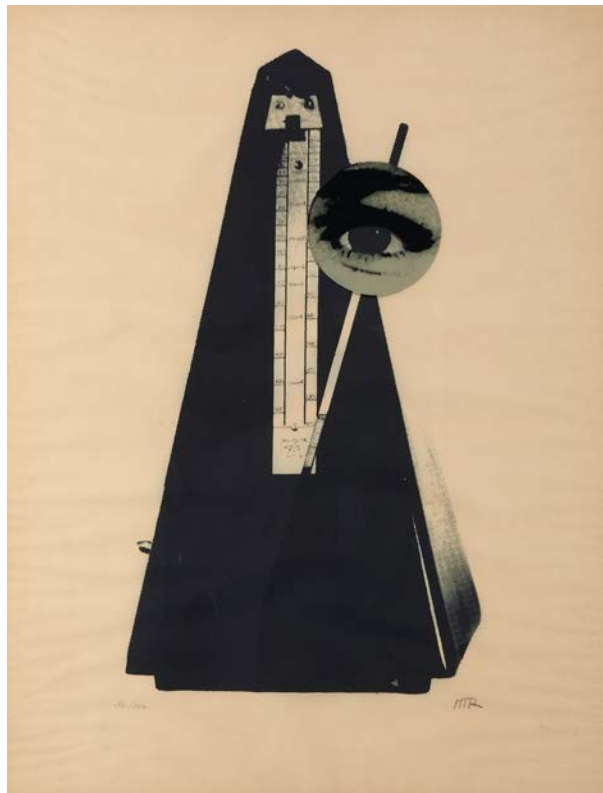
1890-1976

Perpetual Motive - 1972

Sérigraphie sur calque
Signée du monogramme et numérotée
«24/100»
63,5 x 49 cm

*Screenprint on layer paper ; signed with
the monogram and numbered*
24.80 x 15.29 in.

3 000 - 4 000 €



141



142

142

Marcel DUCHAMP

1887-1968

Obligation pour la roulette de Monte Carlo - 1938

Lithographie en couleurs et transfert photographique (portrait de Marcel Duchamp)
Edition à 2 000 exemplaires, édition de la Revue, néanmoins eu courant
31 x 23,6 cm - encadrée

Figurant dans la revue XXème siècle N°4 (Noël 1938), éditée par San Lazzaro

Lithograph in colors and reproduction of a portrait of the artist from XXème Siècle, N°4, 1938
12.20 x 9.29 in. - framed

1 500 - 2 000 €



143

143

Louise BOURGEOIS (d'après)

Be Calm - 2007

Sérigraphie et broderie sur tissu en lin
Porte la signature imprimée et numérotée «445/1000»
Edition Tate, Londres
Présentée dans l'enveloppe originale de l'éditeur
69,90 x 48,30 cm

Screenprint and embroidery on linen towel ; signed and numbered
27.51 x 19.01 in.

800 - 1 200 €



144

144

Ross BLECKNER

Né 1949

Single Bird - 1999

Lithographie en noir
Signée, datée et numérotée «18/68»
41,6 x 43 cm

Lithograph in black ; signed, dated and numbered
16.37 x 16.92 in.

500 - 700 €



145

Robert MOTHERWELL

1915-1991

America - La France, variation VII -
1984

Lithographie en couleurs et collage

Signée et numérotée «41/68»

134 x 91 cm - encadrée

Belknap 303

*Lithograph in colors and collage ;
signed and numbered*

52.75 x 35.82 in. - framed

3 800 - 4 200 €



146

Pablo PALAZUELO

1915-2007

Oin II - 1977

Aquatinte en couleurs

Épreuve «HC» signée

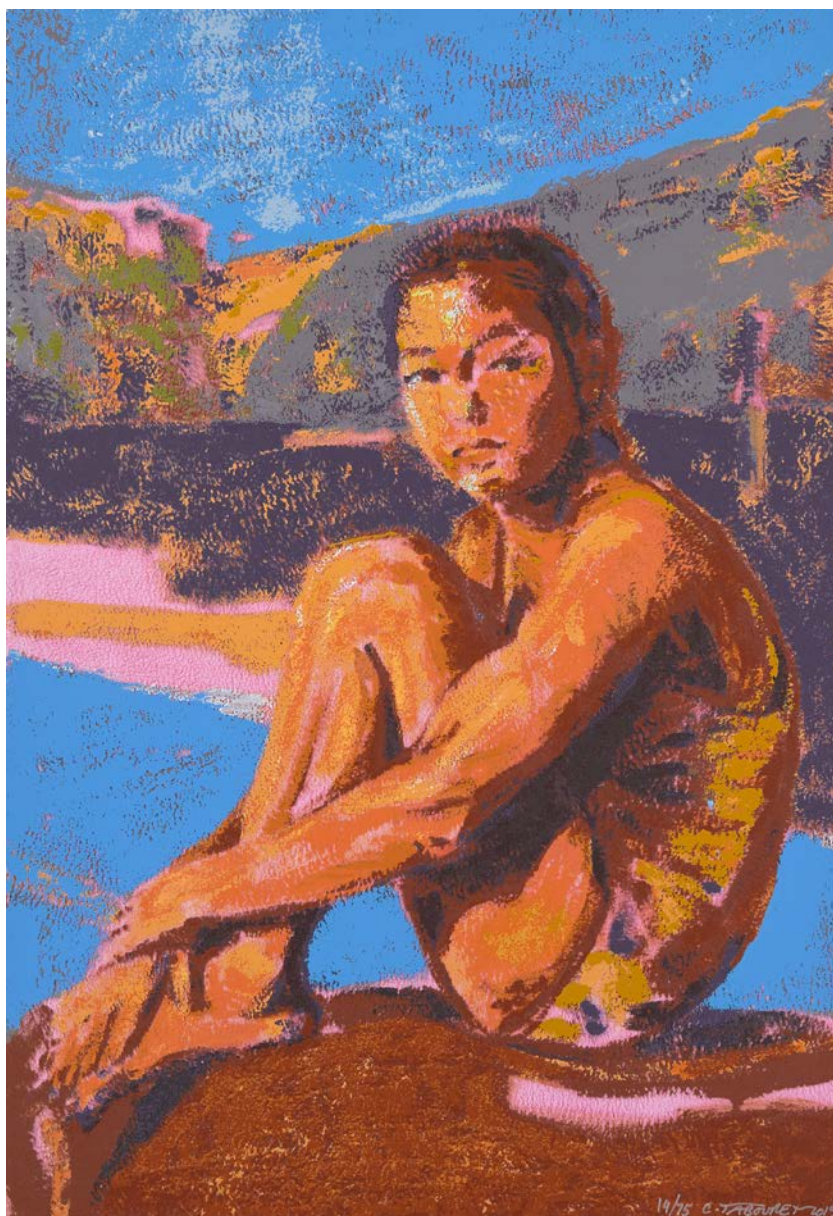
(75 épreuves numérotées)

112,5 x 80 cm (à pleine page) - encadrée

*Aquatint in colors ; signed and
justified*

44.29 x 31.49 in. - framed

1 200 - 1 500 €



147

Claire TABOURET

Née en 1981

The Swimmer - 2019

Impression offset avec éléments
sérigraphiés

Signée, datée et numérotée «14/75»
62 x 43 cm - encadrée

*Offset lithograph with screenprinted
elements ; signed, dated and numbered
24.40 x 16.92 in. - framed*

1 500 - 2 000 €



148

Luc TUYMANS

Né en 1958

The Spiritual Exercises - 2007

La suite de 7 lithographies originales en couleurs

Chacune numérotée «39/50»

Une page de titre, texte et justification signée et numérotée «39/50»

Présentées sous portefeuille toilé bleu (70 x 51,5 cm), le titre et le nom de l'artiste imprimés en blanc sur le plat supérieur

Edition Copenhagen

*7 lithographs in colors, each numbered, the colophon signed, blue linen portfolio
27.55 x 20.27 in.*

3 000 - 4 000 €

149

Darren ALMOND

Né en 1971

Norilsk - 2007

Album de 17 photo-lithographies en noir
ou en couleurs
Chacune signée et numérotée «28/33»
Une page de titre, texte et
justification signée et numérotée
«28/33»
Présentées sous portefeuille toilé gris,
le titre et le nom de l'artiste imprimés
en blanc sur le plat supérieur
Edition Copenhagen
60 x 50 cm (l'une)

*Album of 17 photo lithographs, each
numbered, colophon signed and numbered,
grey linen portfolio
23.62 x 19.68 in.*

5 000 - 8 000 €







150

150

Gerhard RICHTER

Né en 1932

Bagdad I - 2014

Impression chromogène en couleurs marouflée sur aluminium (procédure de Diasec)

Numérotée au dos sur une étiquette

«472/500»

50 x 40 cm

Heni Productions catalogue number P9

Diasec mounted C-Print laid on aluminium ; numbered on the reverse 19.69 x 15.75 in.

2 500 - 3 500 €



151

151

William KLEIN

Né en 1928

Club Allegro Fortissimo, Paris - 1990 - 2011

Impression jet d'encre en couleurs sur papier baryté fixé sur aluminium

Signée, et titrée au dos

Edition à 35 exemplaires

67 x 80 cm

Ink jet print in colors on paper mounted on aluminium ; signed, titled and dated on the reverse 26.37 x 31.49 in.

1 200 - 1 500 €



152

152

Patrick HUGHES

Né en 1939

Art Apartment - 2004

Impression numérique tridimensionnelle en couleurs, reprise à la main par l'artiste, sous cadre-boîte de plexiglas Signée et justifiée «AP 3/4» 42,6 x 95,2 x 184 cm (la boîte)

Tridimensionnal print in colors enhanced by the artist in a plexiglass box ; signed and justified 1653 x 37.40 x 72.44 in. (the box)

2 500 - 3 500 €

153

Jean-Pierre RAYNAUD

Né en 1939

Pot rouge - 1978

Béton et résine peinte Signé et daté sous la base Hauteur : 15,5 cm

Cette oeuvre est enregistrée dans les Archives de Madame Denyse Durand-Ruel sous le n°A6724

Ciment and painted resina ; signed and dated Height : 5.91 in.

2 000 - 3 000 €



153

154

Robert INDIANA

1928-2018

Hartley Elegies - 1990 - une planche

Sérigraphie en couleurs

Signée, titrée, datée et numérotée

«67/89»

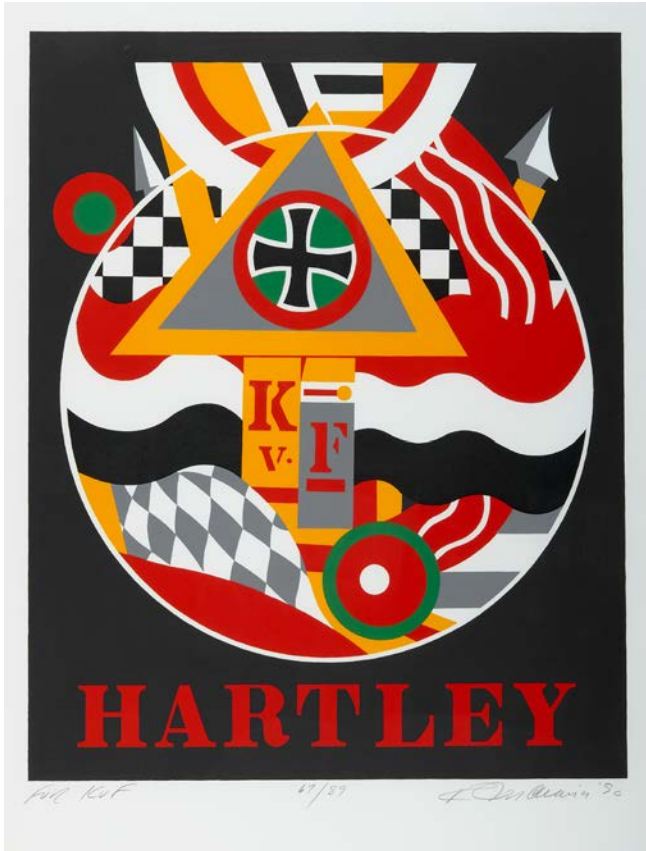
96 x 75 cm - encadrée

Screenprint in colors ; signed, titled,

dated and numbered

38 x 29 in. - framed

1 500 - 2 000 €



154

155

Sol LEWITT

1928-2007

Irregular Red, Yellow and Blue Rectangles superimposed - 1993

Eau-forte en couleurs

Signée et numérotée «149/150»

76,2 x 56 cm - encadrée

Barbara Krakow 1993.07

Etching in colors ; signed and numbered

30 x 22.04 in. - framed

1 500 - 2 000 €



155



156

Jean TINGUELY

1925-1991

Mémoire de la Liberté - 1991

Sérigraphie en couleurs sur fond noir
avec collages de différents éléments et
une plume violette

Épreuve signée et numérotée «51/100» en
blanc

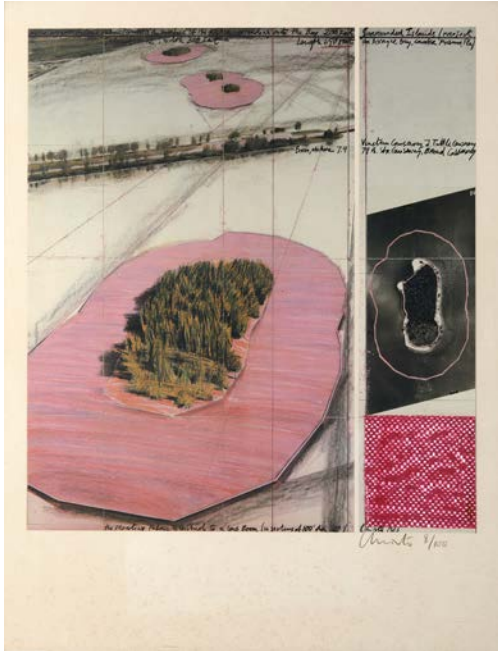
67 x 88 cm (à pleine page) - sous cadre-
boîte

Chaque épreuve varie un peu du fait des
collages ou de la couleur de la plume, ce
qui rend chacune unique

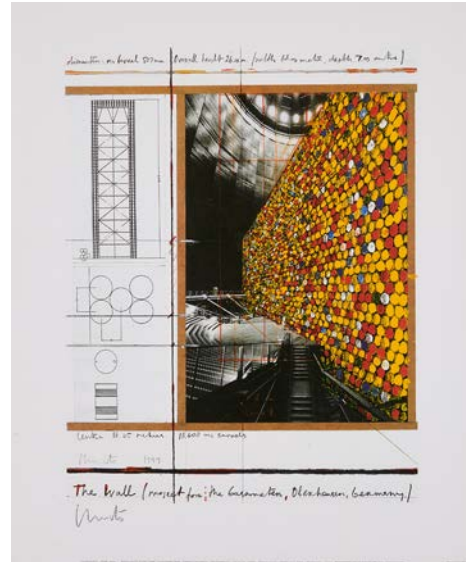
*Screenprint and collages ; signed and
numbered*

26,37 x 34,64 in.

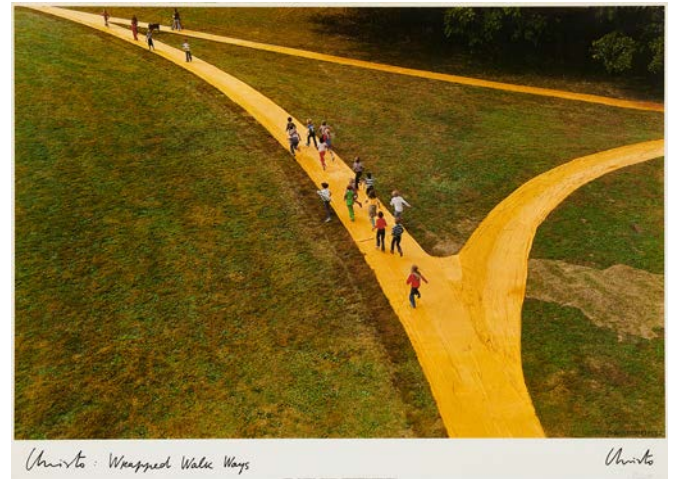
1 000 - 1 500 €



157



158



159

157

CHRISTO & Jeanne Claude

1935-2020

Wrapped Biscane Bay - 1983

Lithographie offset en couleurs
Signée et numérotée «8/100»
77,5 x 60 cm - encadrée

Offset lithograph in colors ; signed and numbered

30,31 x 23,62 in. - framed

1 500 - 2 000 €

158

CHRISTO & Jeanne Claude

1935-2020

The Wall (Project for the Gasometer, Oberhausen, Germany) - 2011

Lithographie offset en couleurs
Signée
60 x 50 cm - encadrée sous cadre-boîte

Offset lithograph in colors ; signed
23,62 x 19,68 in. - framed

600 - 800 €

159

CHRISTO & Jeanne Claude

1935-2020

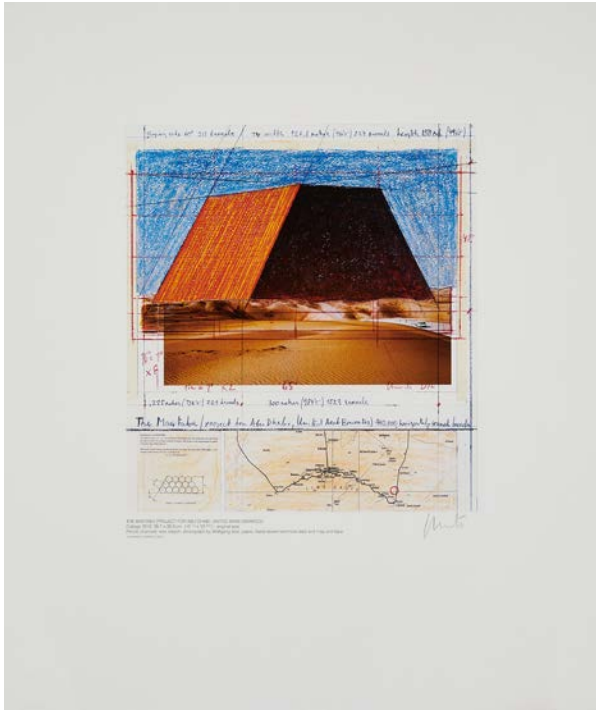
Wrapped Walk Ways (Project for Jacob L. Loose Memorial Park, Kansas City, Missouri) - 1977

Impression offset en couleurs d'après
une photo de Wolfgang Volz
Signée, titrée et numérotée «59/200»
49 x 67 cm - encadrée

Offset print in colors ; signed, titled and numbered

19,29 x 26,37 in. - framed

600 - 800 €



160



161

160

CHRISTO & Jeanne Claude

1935-2020

Abu Dhabi Mastaba - (Project for United Arab Emirates) - 2012

Lithographie offset en couleurs
Signée
71 x 60 cm - encadrée sous cadre-boîte

*Offset lithograph in colors ; signed
27.95 x 23.62 in. - framed*

1 000 - 1 500 €

161

CHRISTO & Jeanne Claude

1935-2020

The Floating Piers (Project for Lake Iseo, Italy) - 2015

Lithographie offset en couleurs et reproduction photographique
Signée ; comporte une pièce du tissu originale de l'installation
Edition à 150 épreuves
60 x 71 cm - encadrée sous cadre-boîte

*Offset lithograph in colors ; signed
23.62 x 27.95 in. - framed*

2 000 - 3 000 €



162



163



164

162

Takashi MURAKAMI

Né en 1962

Red Rope - 2001

Lithographie offset en couleurs
Signée et numérotée «262/300»
50 x 50 cm - encadrée

Offset lithograph in colors ; signed and numbered

19.68 x 19.68 in. - framed

1 500 - 2 000 €

163

Takashi MURAKAMI

Né en 1962

Mr DOB Figure (Gold Edition) - 2016

Vinyle
Edition BAIT x SWITCH Collectibles
Dans sa boîte d'origine
Edition à 750 exemplaires
23,5 x 28 x 20 cm

Vinyl ; in its original box
9,25 x 11,02 x 7,87 in.

1 000 - 1 500 €

164

Takashi MURAKAMI

Né en 1962

Mr DOB Figure (Red Edition) - 2016

Vinyle
Edition BAIT x SWITCH Collectibles
Dans sa boîte d'origine
Edition à 750 exemplaires
23,5 x 28 x 20 cm

Vinyl ; in its original box
9,25 x 11,02 x 7,87 in.

1 000 - 1 500 €



165

165
AI WEIWEI

Né en 1957

History of Bombs - 2021

Impression digitale sur fond noir
Signée et numérotée «20/200»
60 x 80 cm

*Digital print ; signed and numbered
23.62 x 31.50 in.*

1 200 - 1 500 €



166

167
KAWS

Né en 1974

**Companionship in the Age of
Loneliness - 2019**

Sérigraphie sur papier Arches en pleine page
Accompagnée de l'édition limitée du catalogue de l'exposition publiée par National Gallery off Victoria, Melbourne et de son coffret d'origine
Signés, datés et numérotés sur la page de garde «519/750»
Dans sa boîte d'origine
I. 27,5 x 28 cm
S. 38,6 x 30,2 cm

*Screenprint on Arches Aquarelle paper.
with full margins. with accompanying
limited edition exhibition catalogue
published by the National Gallery
of Victoria. Melbourne and original
presentation box ; signed. dated and
numbered
I. 10 7/8 x 11 in.
S. 15 1/4 x 11 7/8 in.*

3 000 - 4 000 €



167

166
Raymond PETTIBON

Né en 1957

No title (No pickle games...) - 2008

Impression giclée
Signée et numérotée «64/100»
40,50 x 30,50 cm

*Giclee print on archival paper ; signed
and numbered
15.94 x 12.01 in.*

800 - 1 200 €



168



169

168

INVADER

Né en 1969

Les Toits du Palace - 2014

Sérigraphie en couleurs
Signée, datée et numérotée «42/75»
(tirage à 75 exemplaires + 10AP)
Créée pour la couverture de Les Toits
du Palace, 14ème album de la Souris
Déglinguée que nous joignons à la
sérigraphie
50 x 50 cm

Bibliographie :

Invader, prints on paper, Catalogue
Raisonné 2001-2020, Control P. Editions,
2021, un exemplaire similaire reproduit
dans la section Prints on paper p.111,
sous le n°32

*Screenprint in colors ; signed, dated
and numbered
19.69 x 19.69 in.*

5 000 - 7 000 €

169

INVADER

Né en 1969

Scooter - 2015

Lithographie en couleurs
Signée, datée et numérotée «54/88»
Editée à l'occasion de l'exposition Wipe
Out, 2015, PMQ, HOCA Foundation, Hong
Kong à 88 exemplaires + 2 PP
40 x 60 cm - encadrée

Bibliographie :

Invader, prints on paper, Catalogue
Raisonné 2001-2020, Control P. Editions,
2021, un exemplaire similaire reproduit
dans la section Prints on paper p.139,
sous le n°42

*Lithograph in colors ; signed, dated and
numbered*

15.75 x 23.62 in. - framed

7 000 - 9 000 €

170

INVADER

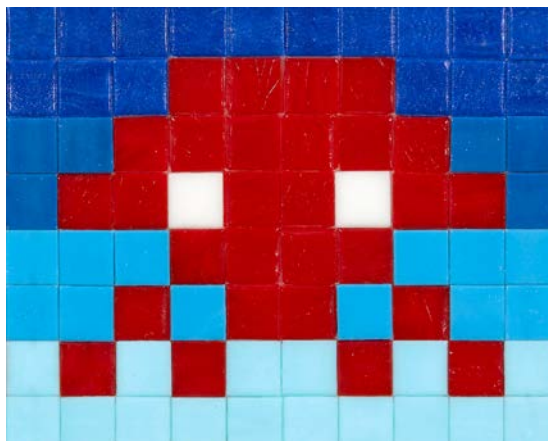
Né en 1969

Kit d'invasion IK. 05 : Si 2600 - 2006

Carreaux de mosaïques
Numéroté au dos du blister ouvert
«015/150»
16 x 20 cm - encadré

*Mosaics tiles ; numbered in the back of
its opened blister
6.30 x 7.87 in. - framed*

6 000 - 8 000 €



170



171

171

INVADER

Né en 1969

3D Art4space - 2013

Sérigraphie en couleurs
Signée, datée et numérotée «12/50»
Editée à l'occasion du projet
Art4Space durant lequel l'artiste a
pu envoyer dans l'espace une mosaïque
du même modèle à 50 exemplaires +4AP.
Accompagnée des lunettes 3D
30 x 42 cm - encadrée

Bibliographie :

Invader, prints on paper, Catalogue
Raisonné 2001-2020, Control P. Editions,
2021, un exemplaire similaire reproduit
dans la section Prints on paper p.107,
sous le n°30

*Screenprint in colors ; signed, dated
and numbered
11.81 x 16.54 in. - framed*

9 000 - 11 000 €



172

BANKSY

Né en 1974

Toxic Mary - 2004

Sérigraphie en couleurs

Non signée et numérotée «397/600»

Edition P.O.W (Pictures on Walls),

Londres

67 x 46 cm - encadrée

Un certificat du Pest Control sera remis
à l'acquéreur

*Screenprint in colors ; unsigned and
numbered*

26.37 x 18.11 in. - framed

18 000 € - 22 000 €



173

BANKSY

Né en 1974

Grannies - 2006

Sérigraphie en couleurs

Non signée et numérotée «91/500»

Edition P.O.W (Pictures on Walls),

Londres

57 x 76 cm - encadrée

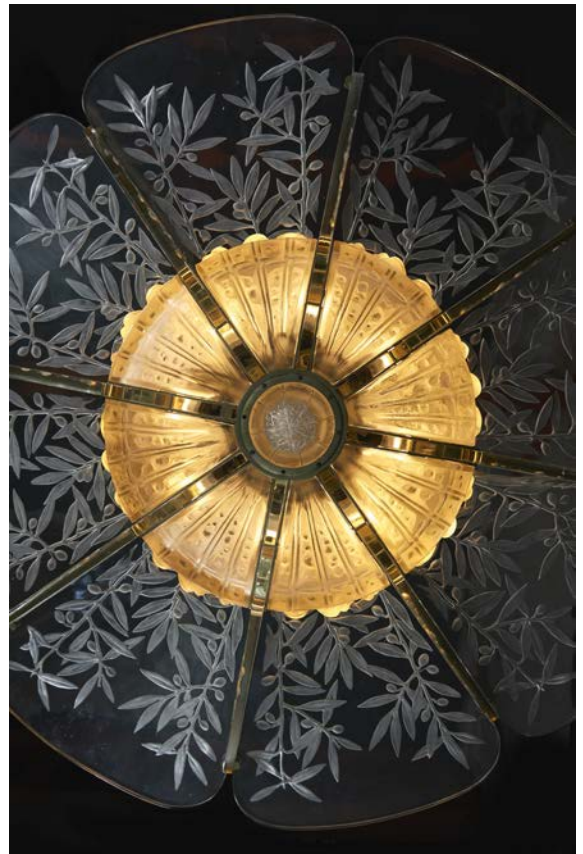
Un certificat du Pest Control sera remis
à l'acquéreur

*Screenprint in colors ; unsigned and
numbered*

57 x 76 in. framed

20 000 - 25 000 €

ARTCURIAL



René LALIQUE (1860 - 1945)
Important lustre "Fruits" - Modèle créé en 1913
Épreuve en verre clair et dépoli.
Monture d'origine en bronze
et cache-bélière en verre.
Signé

Estimation : 150 000 - 200 000 €

ART DÉCO / DESIGN

Vente aux enchères :

Lundi 28 novembre 2022 - 19h

7 Rond-Point
des Champs-Élysées Marcel Dassault
75008 Paris

Contact :

Sabrina Dolla
+33 (0)1 42 99 16 40
sdolla@artcurial.com

www.artcurial.com

ARTCURIAL



Ettore SOTTASS (1971-2007)
Rare suspension mod. 12625 - 1956
Structure en métal laqué blanc,
diffuseurs en plexiglass jaune, bleu,
rouge et violet, poids et attaches en laiton
Édition Arredoluce

Exposition :
Ettore Sottsass, *L'objet magique*,
Centre Pompidou, Paris, 2021

Provenance :
Casa M, Brescia, Italie

Estimation : 90 000 - 130 000 €

DESIGN ITALIEN

Vente aux enchères :

Mercredi 30 novembre 2022 - 17h

7 Rond-Point
des Champs-Élysées Marcel Dassault
75008 Paris

Contact :

Justine Posalski
+33 (0)1 42 99 20 80
jposalski@artcurial.com

www.artcurial.com

ARTCURIAL



Ron ARAD (né en 1951)
Slow Outburst (Pastel Pink)
Vidéo, couleur et son
3 minutes
Pièce unique (Edition 1/1, 2 EA)
NFT émis en 2022
Fichier MPEG-4 3840 x 2160 px

POST-WAR & CONTEMPORAIN

*Dont une sélection d'œuvres digitales
de Ron Arad et Gary Hill*

Vente d'œuvres digitales
en partenariat avec la société

SHIFTING VISION

ART + ACTUALITY

Vente aux enchères :

Mercredi 7 décembre 2022 - 16h30

7 Rond-Point
des Champs-Élysées Marcel Dassault
75008 Paris

Contact :

Anne de Turenne
+33 (0)1 42 99 20 33
adeturenne@artcurial.com

www.artcurial.com

ARTCURIAL



COLLECTION ROMÉO SARFATI

Regard d'un passionné d'art & d'objets

Vente aux enchères :
Mercredi 14 décembre 2022 - 18h

7 Rond-Point
des Champs-Élysées Marcel Dassault
75008 Paris

Contact :
Arnaud Oliveux
+33 (0)1 42 99 16 28
aoliveux@artcurial.com

www.artcurial.com

ARTCURIAL



Jacques MAJORELLE
Harmonie en noir, circa 1933-1934
60 × 78,5 cm
Ancienne collection baronne Eugène de Rothschild
Estimation : 150 000 - 200 000 €

UN HIVER MAROCAIN

*À l'occasion des 60 ans de la disparition
de Jacques Majorelle*

Majorelle et ses
contemporains
Art Moderne & Contemporain
Marocain & International
Art Contemporain Africain

Ventes aux enchères :
Vendredi 30 décembre 2022
La Mamounia, Marrakech
En duplex à Paris

Contact :
Florence Conan
+33 (0)1 42 99 16 15
fconan@artcurial.com
www.artcurial.com



JOHN TAYLOR

LUXURY REAL ESTATE SINCE 1864



V2480VA | VILLA - VALBONNE

LES PLUS BELLES TRANSACTIONS
PORTENT TOUJOURS LA MÊME SIGNATURE

UNE SOCIÉTÉ DU GROUPE ARTCURIAL

JOHN TAYLOR VALBONNE | 13 avenue Saint-Roch - 06560 VALBONNE - Tel. +33 4 93 12 36 36 - valbonne@john-taylor.com
UN RÉSEAU INTERNATIONAL | FRANCE ■ MONACO ■ ITALIE ■ SUISSE ■ ESPAGNE ■
MALTE ■ PORTUGAL ■ ÉMIRATS ARABES UNIS ■ QATAR ■ INDE | WWW.JOHN-TAYLOR.COM

CONDITIONS GÉNÉRALES D'ACHAT AUX ENCHÈRES PUBLIQUES

ARTCURIAL SAS

Artcurial SAS est un opérateur de ventes volontaires de meubles aux enchères publiques régie par les articles L 321-4 et suivant du Code de commerce. En cette qualité Artcurial SAS agit comme mandataire du vendeur qui contracte avec l'acquéreur. Les rapports entre Artcurial SAS et l'acquéreur sont soumis aux présentes conditions générales d'achat qui pourront être amendées par des avis écrits ou oraux avant la vente et qui seront mentionnés au procès-verbal de vente.

1. LE BIEN MIS EN VENTE

a) Les acquéreurs potentiels sont invités à examiner les biens pouvant les intéresser avant la vente aux enchères, et notamment pendant les expositions. Artcurial SAS se tient à la disposition des acquéreurs potentiels pour leur fournir des rapports sur l'état des lots.

b) Les descriptions des lots résultant du catalogue, des rapports, des étiquettes et des indications ou annonces verbales ne sont que l'expression par Artcurial SAS de sa perception du lot, mais ne sauraient constituer la preuve d'un fait.

c) Les indications données par Artcurial SAS sur l'existence d'une restauration, d'un accident ou d'un incident affectant le lot, sont exprimées pour faciliter son inspection par l'acquéreur potentiel et restent soumises à son appréciation personnelle ou à celle de son expert. L'absence d'indication d'une restauration d'un accident ou d'un incident dans le catalogue, les rapports, les étiquettes ou verbalement, n'implique nullement qu'un bien soit exempt de tout défaut présent, passé ou réparé. Inversement la mention de quelques défauts n'implique pas l'absence de tout autres défauts.

d) Les estimations sont fournies à titre purement indicatif et elles ne peuvent être considérées comme impliquant la certitude que le bien sera vendu au prix estimé ou même à l'intérieur de la fourchette d'estimations. Les estimations ne sauraient constituer une quelconque garantie. Les estimations peuvent être fournies en plusieurs monnaies; les conversions peuvent à cette occasion être arrondies différemment des arrondissements légaux.

e) Les biens d'occasion (tout ce qui n'est pas neuf) ne bénéficient pas de la garantie légale de conformité conformément à l'article L 217-2 du Code de la consommation.

2. LA VENTE

a) En vue d'une bonne organisation des ventes, les acquéreurs potentiels sont invités à se faire connaître auprès d'Artcurial SAS, avant la vente, afin de permettre l'enregistrement de leurs données personnelles. Artcurial SAS se réserve le droit de demander à tout acquéreur potentiel de justifier de son identité ainsi que de ses références bancaires et d'effectuer un dépôt. Artcurial SAS se réserve d'interdire l'accès à la salle de vente de tout acquéreur potentiel pour justes motifs.

b) Toute personne qui se porte enchérisseur s'engage à régler personnellement et immédiatement le prix d'adjudication augmenté des frais à la charge de l'acquéreur et de tous impôts ou taxes qui pourraient être exigibles. Tout enchérisseur est censé agir pour son propre compte sauf dénonciation préalable de sa qualité de mandataire pour le compte d'un tiers, acceptée par Artcurial SAS.

c) Le mode normal pour enchérir consiste à être présent dans la salle de vente. Toutefois Artcurial SAS pourra accepter gracieusement de recevoir des enchères par téléphone d'un acquéreur potentiel qui se sera manifesté avant la vente. Artcurial SAS ne pourra engager sa responsabilité notamment si la liaison téléphonique n'est pas établie, est établie tardivement, ou en cas d'erreur ou d'omissions relatives à la réception des enchères par téléphone. À toutes fins utiles, Artcurial SAS se réserve le droit d'enregistrer les communications téléphoniques durant la vente. Les enregistrements seront conservés jusqu'au règlement du prix, sauf contestation.

d) Artcurial SAS pourra accepter gracieusement d'exécuter des ordres d'enchérir qui lui auront été transmis avant la vente, pour lesquels elle se réserve le droit de demander un dépôt de garantie et qu'elle aura acceptés. Si le lot n'est pas adjugé à cet enchérisseur, le dépôt de garantie sera renvoyé sous 72h. Si Artcurial SAS reçoit plusieurs ordres pour des montants d'enchères identiques, c'est l'ordre le plus ancien qui sera préféré. Artcurial SAS ne pourra engager sa responsabilité notamment en cas d'erreur ou d'omission d'exécution de l'ordre écrit.

e) Dans l'hypothèse où un prix de réserve aurait été stipulé par le vendeur, Artcurial SAS se réserve le droit de porter des enchères pour le compte du vendeur jusqu'à ce que le prix de réserve soit atteint. En revanche le vendeur n'est pas autorisé à porter lui-même des enchères directement ou par le biais d'un mandataire. Le prix de réserve ne pourra pas dépasser l'estimation basse figurant dans le catalogue ou modifié publiquement avant la vente.

f) Artcurial SAS dirigera la vente de façon discrétionnaire, en veillant à la liberté des enchères et à l'égalité entre l'ensemble des enchérisseurs, tout en respectant les usages établis. Artcurial SAS se réserve de refuser toute enchère, d'organiser les enchères de la façon la plus appropriée, de déplacer certains lots lors de la vente, de retirer tout lot de la vente, de réunir ou de séparer des lots. En cas de contestation Artcurial SAS se réserve de désigner l'adjudicataire, de poursuivre la vente ou de l'annuler, ou encore de remettre le lot en vente.

g) Sous réserve de la décision de la personne dirigeant la vente pour Artcurial SAS, l'adjudicataire sera la personne qui aura porté l'enchère la plus élevée pourvu qu'elle soit égale ou supérieure au prix de réserve, éventuellement stipulé.

Le coup de marteau matérialisera la fin des enchères et le prononcé du mot «adjugé» ou tout autre équivalent entraînera la formation du contrat de vente entre le vendeur et le dernier enchérisseur retenu. L'adjudicataire ne pourra obtenir la livraison du lot qu'après règlement de l'intégralité du prix. En cas de remise d'un chèque ordinaire, seul l'encaissement du chèque vaudra règlement. Artcurial SAS se réserve le droit de ne délivrer le lot qu'après encaissement du chèque.

h) Pour faciliter les calculs des acquéreurs potentiels, Artcurial SAS pourra être conduit à utiliser à titre indicatif un système de conversion de devises. Néanmoins les enchères ne pourront être portées en devises, et les erreurs de conversion ne pourront engager la responsabilité de Artcurial SAS

3. L'EXÉCUTION DE LA VENTE

a) En sus du prix de l'adjudication, l'adjudicataire (acheteur) devra acquitter par lot et par tranche dégressive les commissions et taxes suivantes:

- 1) Lots en provenance de l'UE:
 - De 1 à 700 000 euros: 26 % + TVA au taux en vigueur.
 - De 700 001 à 4 000 000 euros: 20% + TVA au taux en vigueur.
 - Au-delà de 4 000 001 euros: 14,5 % + TVA au taux en vigueur.

2) Lots en provenance hors UE (indiqués par un O). Aux commissions et taxes indiquées ci-dessus, il convient d'ajouter des frais d'importation, (5,5 % du prix d'adjudication, 20 % pour les bijoux et montres, les automobiles, les vins et spiritueux et les multiples).

3) La TVA sur commissions et frais d'importation peuvent être rétrocédés à l'adjudicataire sur présentation des justificatifs d'exportation hors UE. L'adjudicataire UE justifiant d'un n° de TVA Intracommunautaire et d'un document prouvant la livraison dans son état membre pourra obtenir le remboursement de la TVA sur commissions.

Le paiement du lot aura lieu au comptant, pour l'intégralité du prix, des frais et taxes, même en cas de nécessité d'obtention d'une licence d'exportation. L'adjudicataire pourra s'acquitter par les moyens suivants:

- En espèces : jusqu'à 1 000 euros frais et taxes compris pour les ressortissants français et les personnes agissant pour le compte d'une entreprise, 15 000 euros frais et taxe compris pour les ressortissants étrangers sur présentation de leurs papiers d'identité ;
- Par chèque bancaire tiré sur une banque française sur présentation d'une pièce d'identité et, pour toute personne morale, d'un extrait KBis daté de moins de 3 mois (Les chèques tirés sur une banque étrangère ne sont pas acceptés);
- Par virement bancaire;
- Par carte de crédit: VISA, MASTERCARD ou AMEX (en cas de règlement par carte American Express, une commission supplémentaire de 1,85 % correspondant aux frais d'encaissement sera perçue).

4) La répartition entre prix d'adjudication et commissions peut-être modifiée par convention particulière entre le vendeur et Artcurial sans conséquence pour l'adjudicataire.

b) Artcurial SAS sera autorisé à reproduire sur le procès-verbal de vente et sur le bordereau d'adjudication les renseignements qu'aura fournis l'adjudicataire avant la vente. Toute fausse indication engagera la responsabilité de l'adjudicataire. Dans l'hypothèse où l'adjudicataire ne se sera pas fait enregistrer avant la vente, il devra communiquer les renseignements nécessaires dès l'adjudication du lot prononcée. Toute personne s'étant fait enregistrer auprès de Artcurial SAS dispose d'un droit d'accès et de rectification aux données nominatives fournies à Artcurial SAS dans les conditions de la Loi du 6 juillet 1978.

c) Il appartiendra à l'adjudicataire de faire assurer le lot dès l'adjudication. Il ne pourra recourir contre Artcurial SAS, dans l'hypothèse où par suite du vol, de la perte ou de la dégradation de son lot, après l'adjudication, l'indemnisation qu'il recevra de l'assureur de Artcurial SAS serait avérée insuffisante.

d) Le lot ne sera délivré à l'acquéreur qu'après paiement intégral du prix, des frais et des taxes. En cas de règlement par chèque, le lot ne sera délivré qu'après encaissement définitif du chèque, soit 8 jours ouvrables à compter du dépôt du chèque. A compter du lundi suivant le 90^e jour après la vente, le lot acheté réglé ou non réglé restant dans l'entrepôt, fera l'objet d'une facturation de 50€ HT par semaine et par lot, toute semaine commencée étant due dans son intégralité au titre des frais d'entreposage et d'assurance. À défaut de paiement par l'adjudicataire, après mise en demeure restée infructueuse, le bien est remis en vente à la demande du vendeur sur folle enchère de l'adjudicataire défaillant; si le vendeur ne formule pas cette demande dans un délai de trois mois à compter de l'adjudication, la vente est résolue de plein droit, sans préjudice de dommages intérêts dus par l'adjudicataire défaillant.

En outre, Artcurial SAS se réserve de réclamer à l'adjudicataire défaillant, à son choix:

- Des intérêts au taux légal majoré de cinq points,
- Le remboursement des coûts supplémentaires engendrés par sa défaillance,
- Le paiement de la différence entre le prix d'adjudication initial et le prix d'adjudication sur folle enchère s'il est inférieur, ainsi que les coûts générés par les nouvelles enchères.

Artcurial SAS se réserve également de procéder à toute compensation avec des sommes dues à l'adjudicataire défaillant. Artcurial SAS se réserve d'exclure de ses ventes futures, tout adjudicataire qui aura été défaillant ou qui n'aura pas respecté les présentes conditions générales d'achat.

e) Sous réserve de dispositions spécifiques à la présente vente, les achats qui n'auront pas été retirés dans les sept jours de la vente (samedi, dimanche et jours fériés compris), pourront être transportés dans un lieu de conservation aux frais de l'adjudicataire défaillant qui devra régler le coût correspondant pour pouvoir retirer le lot, en sus du prix, des frais et des taxes.

f) L'acquéreur pourra se faire délivrer à sa demande un certificat de vente qui lui sera facturé la somme de 60 euros TTC.

4. LES INCIDENTS DE LA VENTE

En cas de contestation Artcurial SAS se réserve de désigner l'adjudicataire, de poursuivre la vente ou de l'annuler, ou encore de remettre le lot en vente.

a) Dans l'hypothèse où deux personnes auront porté des enchères identiques par la voix, le geste, ou par téléphone et réclament en même temps le bénéfice de l'adjudication après le coup de marteau, le bien sera immédiatement remis en vente au prix proposé par les derniers enchérisseurs, et tout le public présent pourra porter de nouvelles enchères.

b) Pour faciliter la présentation des biens lors de ventes, Artcurial SAS pourra utiliser des moyens vidéo. en cas d'erreur de manipulation pouvant conduire pendant la vente à présenter un bien différent de celui sur lequel les enchères sont portées, Artcurial SAS ne pourra engager sa responsabilité, et sera seul juge de la nécessité de recommencer les enchères.

5. PRÉEMPTION DE L'ÉTAT FRANÇAIS

L'état français dispose d'un droit de préemption des œuvres vendues conformément aux textes en vigueur. L'exercice de ce droit intervient immédiatement après le coup de marteau, le représentant de l'état manifestant alors la volonté de ce dernier de se substituer au dernier enchérisseur, et devant confirmer la préemption dans les 15 jours. Artcurial SAS ne pourra être tenu pour responsable des conditions de la préemption par l'état français.

6. PROPRIÉTÉ INTELLECTUELLE – REPRODUCTION DES ŒUVRES

Artcurial SAS est propriétaire du droit de reproduction de son catalogue. Toute reproduction de celui-ci est interdite et constitue une contrefaçon à son préjudice. En outre Artcurial SAS dispose d'une dérogation lui permettant de reproduire dans son catalogue les œuvres mises en vente, alors même que le droit de reproduction ne serait pas tombé dans le domaine public. Toute reproduction du catalogue de Artcurial SAS peut donc constituer une reproduction illicite d'une œuvre exposant son auteur à des poursuites en contrefaçon par le titulaire des droits sur l'œuvre. La vente d'une œuvre n'emporte pas au profit de son propriétaire le droit de reproduction et de présentation de l'œuvre.

7. BIENS SOUMIS À UNE LÉGISLATION PARTICULIÈRE

La réglementation internationale du 3 mars 1973, dite Convention de Washington a pour effet la protection de specimens et d'espèces dits menacés d'extinction. Les termes de son application diffèrent d'un pays à l'autre. Il appartient à tout acheteur de vérifier, avant d'enchérir, la législation appliquée dans son pays à ce sujet. Tout lot contenant un élément en ivoire, en palissandre...quelle que soit sa date d'exécution ou son certificat d'origine, ne pourra être importé aux Etats-Unis, au regard de la législation qui y est appliquée. Il est indiqué par un (▲).

8. RETRAIT DES LOTS

L'acquéreur sera lui-même chargé de faire assurer ses acquisitions, et Artcurial SAS décline toute responsabilité quant aux dommages que l'objet pourrait encourir, et ceci dès l'adjudication prononcée. Toutes les formalités et transports restent à la charge exclusive de l'acquéreur.

9. INDÉPENDANCE DES DISPOSITIONS

Les dispositions des présentes conditions générales d'achat sont indépendantes les unes des autres. La nullité de quelque disposition ne saurait entraîner l'inapplicabilité des autres.

10. COMPÉTENCES LÉGISLATIVE ET JURIDICTIONNELLE

Conformément à la loi, il est précisé que toutes les actions en responsabilité civile engagées à l'occasion des prises et des ventes volontaires et judiciaires de meuble aux enchères publiques se prescrivent par cinq ans à compter de l'adjudication ou de la prise. La loi française seule régit les présentes conditions générales d'achat. Toute contestation relative à leur existence, leur validité, leur opposabilité à tout enchérisseur et acquéreur, et à leur exécution sera tranchée par le tribunal judiciaire compétent du ressort de Paris (France). Le Conseil des Ventes Volontaires, 19 avenue de l'Opéra - 75001 Paris peut recevoir des réclamations en ligne (www.conseildesventes.fr, rubrique « Réclamations en ligne »).

PROTECTION DES BIENS CULTURELS

Artcurial SAS participe à la protection des biens culturels et met tout en œuvre, dans la mesure de ses moyens, pour s'assurer de la provenance des lots mis en vente dans ce catalogue.

Banque partenaire:



V-14_FR

CONDITIONS OF PURCHASE IN VOLUNTARY AUCTION SALES

ARTCURIAL

Artcurial SAS is an operator of voluntary auction sales regulated by the law articles L321-4 and following of the Code de Commerce. In such capacity Artcurial SAS acts as the agent of the seller who contracts with the buyer. The relationships between Artcurial SAS and the buyer are subject to the present general conditions of purchase which can be modified by saleroom notices or oral indications before the sale, which will be recorded in the official sale record.

I. GOODS FOR AUCTION

a) The prospective buyers are invited to examine any goods in which they may be interested, before the auction takes place, and notably during the exhibitions. Artcurial SAS is at disposal of the prospective buyers to provide them with reports about the conditions of lots.

b) Description of the lots resulting from the catalogue, the reports, the labels and the verbal statements or announcements are only the expression by Artcurial SAS of their perception of the lot, but cannot constitute the proof of a fact.

c) The statements made by Artcurial SAS about any restoration, mishap or harm arisen concerning the lot are only made to facilitate the inspection thereof by the prospective buyer and remain subject to his own or to his expert's appreciation. The absence of statements by Artcurial SAS relating to a restoration, mishap or harm, whether made in the catalogue, condition reports, on labels or orally, does not imply that the item is exempt from any current, past or repaired defect. Inversely, the indication of any defect whatsoever does not imply the absence of any other defects.

d) Estimates are provided for guidance only and cannot be considered as implying the certainty that the item will be sold for the estimated price or even within the bracket of estimates. Estimates cannot constitute any warranty whatsoever. The estimations can be provided in several currencies; the conversions may, in this case or, be rounded off differently than the legal rounding.

e) Second-hand goods (anything that is not new) do not benefit from the legal guarantee of conformity in accordance with article L 217-2 of the Consumer Code.

2. THE SALE

a) In order to assure the proper organization of the sales, prospective buyers are invited to make themselves known to Artcurial SAS before the sale, so as to have their personal identity data recorded. Artcurial SAS reserves the right to ask any prospective buyer to justify his identity as well as his bank references and to request a deposit. Artcurial SAS reserves the right to refuse admission to the auction sales premises to any prospective buyer for legitimate reasons.

b) Any person who is a bidder undertakes to pay personally and immediately the hammer price increased by the costs to be born by the buyer and any and all taxes or fees/expenses which could be due. Any bidder is deemed acting on his own behalf except when prior notification, accepted by Artcurial SAS, is given that he acts as an agent on behalf of a third party.

c) The usual way to bid consists in attending the sale on the premises. However, Artcurial SAS may graciously accept to receive some bids by telephone from a prospective buyer who has expressed such a request before the sale. Artcurial SAS will bear no liability / responsibility whatsoever, notably if the telephone contact is not made, or if it is made too late, or in case of mistakes or omissions relating to the reception of the telephone. For variety of purposes, Artcurial SAS reserves its right to record all the telephone communications during the auction. Such records shall be kept until the complete payment of the auction price, except claims.

d) Artcurial SAS may accept to execute orders to bid which will have been submitted before the sale and by Artcurial SAS which have been deemed acceptable. Artcurial SAS is entitled to request a deposit which will be refunded within 48 hours after the sale if the lot is not sold to this buyer. Should Artcurial SAS receive several instructions to bid for the same amounts, it is the instruction to bid first received which will be given preference. Artcurial SAS will bear no liability/responsibility in case of mistakes or omission of performance of the written order.

e) In the event where a reserve price has been stipulated by the seller, Artcurial SAS reserves the right to bid on behalf of the seller until the reserve price is reached. The seller will not be admitted to bid himself directly or through an agent. The reserve price may not be higher than the low estimate for the lot printed in or publicly modified before the sale.

f) Artcurial SAS will conduct auction sales at their discretion, ensuring freedom of auction and equality among all bidders, in accordance with established practices. Artcurial SAS reserves the right to refuse any bid, to organise the bidding in such manner as may be the most appropriate, to move some lots in the course of the sale, to withdraw any lot in the course of the sale, to combine or to divide some lots in the course of the sale. In case of challenge or dispute, Artcurial SAS reserves the right to designate the successful bidder, to continue the bidding or to cancel it, or to put the lot back up for bidding.

g) Subject to the decision of the person conducting the bidding for Artcurial SAS, the successful bidder will be the bidder who would have made the highest bid provided the final bid is equal to or higher than the reserve price if such a reserve price has been stipulated. The hammer stroke will mark the acceptance of the highest bid and the pronouncing of the word "adjudgé" or any equivalent will amount to the conclusion of the purchase contract between the seller and the last bidder taken in consideration. No lot will be delivered to the buyer until full payment has been made. In case of payment by an ordinary draft/check, payment will be deemed made only when the check will have been cashed.

h) So as to facilitate the price calculation for prospective buyers, a currency converter may be operated by Artcurial SAS as guidance. Nevertheless, the bidding cannot be made in foreign currency and Artcurial SAS will not be liable for errors of conversion.

3. THE PERFORMANCE OF THE SALE

a) In addition of the lot's hammer price, the buyer must pay the different stages of following costs and fees/taxes:

- 1) Lots from the EU:
 - From 1 to 700,000 euros: 26 % + current VAT.
 - From 700,001 to 4,000,000 euros: 20 % + current VAT.
 - Over 4,000,001 euros: 14,5 % + current VAT.

- 2) Lots from outside the EU: (identified by an O). In addition to the commissions and taxes indicated above, an additional import fees will be charged (5,5% of the hammer price, 20% for jewelry and watches, motor-cars, wines and spirits and multiples).

- 3) VAT on commissions and import fees can be retroceded to the purchaser on presentation of written proof of exportation outside the EU.

An EU purchaser who will submit his intra-community VAT number and a proof of shipment of his purchase to his EU country home address will be refunded of VAT on buyer's premium. The payment of the lot will be made cash, for the whole of the price, costs and taxes, even when an export licence is required. The purchaser will be authorized to pay by the following means:

- In cash: up to 1 000 euros, costs and taxes included, for French citizens and people acting on behalf of a company, up to 15 000 euros, costs and taxes included, for foreign citizens on presentation of their identity papers;
- By cheque drawn on a French bank on presentation of identity papers and for any company, a KBis dated less than 3 months (cheques drawn on a foreign bank are not accepted);
- By bank transfer;
- By credit card: VISA, MASTERCARD or AMEX (in case of payment by AMEX, a 1,85% additional commission corresponding to cashing costs will be collected).

- 4) The distribution between the lot's hammer price and cost and fees can be modified by particular agreement between the seller and Artcurial SAS without consequence for the buyer.

b) Artcurial SAS will be authorized to reproduce in the official sale record and on the bid summary the information that the buyer will have provided before the sale. The buyer will be responsible for any false information given. Should the buyer have neglected to give his personal information before the sale, he will have to give the necessary information as soon as the sale of the lot has taken place. Any person having been recorded by Artcurial SAS has a right of access and of rectification to the nominative data provided to Artcurial SAS pursuant to the provisions of Law of the 6 July 1978.

c) The lot must be insured by the buyer immediately after the purchase. The buyer will have no recourse against Artcurial SAS, in the event where, due to a theft, a loss or a deterioration of his lot after the purchase, the compensation he will receive from the insurer of Artcurial SAS would prove insufficient.

d) The lot will be delivered to the buyer only after the entire payment of the price, costs and taxes. If payment is made by cheque, the lot will be delivered after cashing, eight working days after the cheque deposit. If the buyer has not settled his invoice yet or has not collected his purchase, a fee of 50€+VAT per lot, per week (each week is due in full)

covering the costs of insurance and storage will be charged to the buyer, starting on the first Monday following the 90th day after the sale. Should the buyer fail to pay the amount due, and after notice to pay has been given by Artcurial SAS to the buyer without success, at the seller's request, the lot is re-offered for sale, under the French procedure known as "procédure de folle enchère". If the seller does not make this request within three months from the date of the sale, the sale will be automatically cancelled, without prejudice to any damages owed by the defaulting buyer. In addition, Artcurial SAS reserves the right to claim against the defaulting buyer, at their option:

- interest at the legal rate increased by five points,
- the reimbursement of additional costs generated by the buyer's default,
- the payment of the difference between the initial hammer price and the price of sale after "procédure de folle enchère" if it is inferior as well as the costs generated by the new auction.

Artcurial SAS also reserves the right to set off any amount Artcurial SAS may owe the defaulting buyer with the amounts to be paid by the defaulting buyer. Artcurial SAS reserves the right to exclude from any future auction, any bidder who has been a defaulting buyer or who has not fulfilled these general conditions of purchase.

e) With reservation regarding the specific provisions of this sale, for items purchased which are not collected within seven days from after the sale (Saturdays, Sundays and public holidays included), Artcurial SAS will be authorized to move them into a storage place at the defaulting buyer's expense, and to release them to same after payment of corresponding costs, in addition to the price, costs and taxes.

f) The buyer can obtain upon request a certificate of sale which will be invoiced € 60.

4. THE INCIDENTS OF THE SALE

In case of dispute, Artcurial SAS reserves the right to designate the successful bidder, to continue the sale or to cancel it or to put the lot up for sale.

a) In case two bidders have bidden vocally, by mean of gesture or by telephone for the same amount and both claim title to the lot, after the bidding the lot, will immediately be offered again for sale at the previous last bid, and all those attending will be entitled to bid again.

b) So as to facilitate the presentation of the items during the sales, Artcurial SAS will be able to use video technology. Should any error occur in operation of such, which may lead to show an item during the bidding which is not the one on which the bids have been made, Artcurial SAS shall bear no liability/responsibility whatsoever, and will have sole discretion to decide whether or not the bidding will take place again.

5. PRE-EMPTION OF THE FRENCH STATE

The French state is entitled to use a right of pre-emption on works of art, pursuant to the rules of law in force.

The use of this right comes immediately after the hammer stroke, the representative of the French state expressing then the intention of the State to substitute for the last bidder, provided he confirms the pre-emption decision within fifteen days.

Artcurial SAS will not bear any liability/responsibility for the conditions of the pre-emption by the French State.

6. INTELLECTUAL PROPERTY RIGHT - COPYRIGHT

The copyright in any and all parts of the catalogue is the property of Artcurial SAS. Any reproduction thereof is forbidden and will be considered as counterfeiting to their detriment. Furthermore, Artcurial SAS benefits from a legal exception allowing them to reproduce the lots for auction sale in their catalogue, even though the copyright protection on an item has not lapsed. Any reproduction of Artcurial SAS catalogue may therefore constitute an illegal reproduction of a work which may lead its perpetrator to be prosecuted for counterfeiting by the holder of copyright on the work. The sale of a work of art does not transfer to its buyer any reproduction or representation rights thereof.

7. ITEMS FALLING WITHIN THE SCOPE OF SPECIFIC RULES

The International regulation dated March 3rd 1973, protects endangered species and specimen. Each country has its own lawmaking about it. Any potential buyer must check before bidding, if he is entitled to import this lot within his country of residence. Any lot which includes one element in ivory, rosewood...cannot be imported in the United States as its legislation bans its trade whatever its dating may be. It is indicated by a (▲).

8. REMOVAL OF PURCHASES

The buyer has to insure its purchase, and Artcurial SAS assumes no liability for any damage items which may occur after the sale. All transportation arrangements are the sole responsibility of the buyer.

9. SEVERABILITY

The clauses of these general conditions of purchase are independent from each other. Should a clause whatsoever be found null and void, the others shall remain valid and applicable.

10. LAW AND JURISDICTION

In accordance with the law, it is added that all actions in public liability instituted on the occasion of valuation and of voluntary and court-ordered auction sales are barred at the end of five years from the hammer price or valuation.

These Conditions of purchase are governed by French law exclusively. Any dispute relating to their existence, their validity and their binding effect on any bidder or buyer shall be submitted to the exclusive jurisdiction of the Courts of France. The Conseil des Ventes Volontaires, 19 avenue de l'Opéra - 75001 Paris can receive online claims (www.conseildesventes.fr, section "Online claims").

PROTECTION OF CULTURAL PROPERTY

Artcurial SAS applies a policy to prevent the sale of looted or stolen cultural property.

Bank:



V-14_UK

ARTS DES XX^e & XXI^e SIÈCLES

Art Contemporain Africain
Directeur: Christophe Person
Administratrice - catalogueur
Margot Denis-Lutard, 16 44

Art-Déco / Design

Directrice:
Sabrina Dolla, 16 40
Spécialiste:
Justine Posalski, 20 80
Catalogueur:
Edouard Liron, 20 37
Administratrice senior:
Pétronille Esclattier, 20 42
Administratrice:
Eliette Robinot, 16 24
Consultants:
Design Italien: Justine Despretz
Design Scandinave: Aldric Speer
Design: Thibault Lannuzel

Bandes Dessinées

Expert: Éric Leroy
Spécialiste junior:
Saveria de Valence, 20 11
Administrateur junior:
Léonard Philippe, 20 11

Estampes & Multiples

Spécialiste: Karine Castagna
Administrateur:
Florent Sinnah, 16 54
Administrateur junior:
Léonard Philippe
Expert: Isabelle Milsztein

Impressionniste & Moderne

Directeur: Bruno Jaubert
Recherche et certificat:
Jessica Cavalero,
Louise Eber
Spécialiste junior:
Florent Wanecq
Administratrice - catalogueur:
Élodie Landais, 20 84
Administratrices junior:
Louise Eber, 20 48
Chiara Jin

Photographie

Catalogueur:
Vanessa Favre, 16 13

Post-War & Contemporain

Directeur: Hugues Sébilleau
Recherche et certificat:
Jessica Cavalero
Pauline Guerin, 20 08
Louise Eber
Spécialiste junior:
Sophie Cariguel
Catalogueur:
Vanessa Favre, 16 13
Administratrices junior:
Louise Eber, 20 48
Sara Bekhedda

Urban Art

Directeur: Arnaud Oliveux
Spécialiste:
Karine Castagna, 20 28
Administrateur:
Florent Sinnah, 16 54
Administrateur junior:
Léonard Philippe

ARTS CLASSIQUES

Archéologie, Arts d'Orient & Art Précolombien

Catalogueur:
Lamia Içame, 20 75
Administratrice:
Solène Carré
Expert Art Précolombien:
Jacques Blazy
Expert Art de l'Islam:
Romain Pingannaud

Art d'Asie

Expert:
Qinghua Yin
Administratrice junior:
Xinhao Bu

Livres & Manuscrits

Directeur: Frédéric Harnisch
Administratrice junior:
Ambre Cabral de Almeida,
16 58

Maîtres anciens & du XIX^e siècle: Tableaux, dessins, sculptures, cadres anciens et de collection

Directeur:
Matthieu Fournier, 20 26
Spécialiste:
Elisabeth Bastier
Spécialiste junior:
Matthias Ambroselli
Administratrice:
Margaux Amiot, 20 07

Mobilier & Objets d'Art

Spécialiste:
Filippo Passadore
Administratrice:
Charlotte Norton, 20 68
Expert céramique:
Cyrille Froissart
Experts orfèvrerie:
S.A.S. Déchaut-Stetten
& associés,
Marie de Noblet

Orientalisme

Directeur:
Olivier Berman, 20 67
Administratrice:
Florence Conan, 16 15

Souvenirs Historiques & Armes Anciennes / Numismatique / Philatélie / Objets de curiosités & Histoire naturelle

Expert armes: Gaëtan Brunel
Expert numismatique:
Cabinet Bourgey
Administratrice:
Juliette Leroy-Prost, 17 10

ARTCURIAL MOTORCARS

Automobiles de Collection

Directeur général:
Matthieu Lamoure
Directeur adjoint:
Pierre Novikoff
Spécialiste:
Antoine Mahé, 20 62
Directrice des opérations
et de l'administration:
Iris Hummel, 20 56
Responsable des relations
clients Motorcars:
Anne-Claire Mandine, 20 73
Administratrice:
Sandra Fournet
+33 (0) 1 58 56 38 14
Consultant:
Frédéric Stoesser
motorcars@artcurial.com

Automobilia Aéronautique, Marine

Directeur: Matthieu Lamoure
Responsable:
Sophie Peyrache, 20 41

LUXE & ART DE VIVRE

Horlogerie de Collection

Directrice:
Marie Sanna-Légrand
Expert: Geoffroy Ader
Consultant:
Gregory Blumenfeld
Spécialiste:
Claire Hofmann, 20 39
Administratrice:
Céleste Clark, 16 51

Joaillerie

Directrice: Julie Valade
Spécialiste: Valérie Goyer
Catalogueur -
business developer:
Marie Callies
Administratrice senior:
Louise Guignard-Harvey

Mode & Accessoires de luxe

Spécialiste
Alice Léger, 16 59
Spécialiste junior:
Clara Vivien
+33 1 58 56 38 12
Administratrice:
Solène Carré

Stylomania

Administratrice:
Juliette Leroy-Prost, 17 10

Vins fins & Spiritueux

Experts:
Laurie Matheson
Luc Dabadie
Spécialiste:
Marie Calzada, 20 24
Administratrice:
Solène Carré
vins@artcurial.com

INVENTAIRES & COLLECTIONS

Directeur: Stéphane Aubert
Chargé d'inventaires:
Maxence Miglioretti
Clerc: Pearl Metalia, 20 18
Administrateur:
Thomas Loiseaux, 16 55
Consultante: Catherine Heim

VENTES PRIVÉES

Anne de Turenne, 20 33

COMMISSAIRES-PRISEURS HABILITÉS

Stéphane Aubert
Francis Briest
Matthieu Fournier
Juliette Leroy-Prost
Arnaud Oliveux
Hervé Poulain
Anne-Claire Mandine
Maxence Miglioretti

FRANCE

Bordeaux

Marie Janoueix
+33 (0)6 07 77 59 49
mjanoueix@artcurial.com

Lyon

Françoise Papapietro
+33 (0)6 30 73 67 17
fpapapietro@artcurial.com

Montpellier

Geneviève Salasc de Cambiaire
+33 (0)6 09 78 31 45
gsalasc@artcurial.com

Strasbourg

Frédéric Gasser
+33 (0)6 88 26 97 09
fgasser@artcurial.com

Artcurial Toulouse

Jean-Louis Vedovato
Commissaire-priseur:
Jean-Louis Vedovato
Clerc principal: Valérie Vedovato
8, rue Fermat - 31000 Toulouse
+33 (0)5 62 88 65 66
v.vedovato@artcurial-
toulouse.com

ARTCURIAL

7, Rond-Point des Champs-Élysées Marcel Dassault 75008 Paris
T. +33 (0)1 42 99 20 20
F. +33 (0)1 42 99 20 21
contact@artcurial.com
www.artcurial.com

SAS au capital de 1 797 000 €
Agrément n° 2001-005

Tous les emails des collaborateurs d'Artcurial s'écrivent comme suit:
initiale(s) du prénom et nom @artcurial.com, par exemple:
Anne-Laure Guérin: alguerin@artcurial.com

Les numéros de téléphone des collaborateurs d'Artcurial se composent comme suit:
+33 1 42 99 xx xx. Dans le cas contraire, les numéros sont mentionnés en entier.

INTERNATIONAL

International senior advisor:
Martin Guesnet, 20 31

Allemagne

Directrice: Miriam Krohne
Assistante: Caroline Weber
Galeriestrasse 2b
80539 Munich
+49 89 1891 3987

Autriche

Directrice: Caroline Messensee
Rudolfsplatz 3 - 1010 Wien
+43 1 535 04 57

Belgique

Directrice: Vinciane de Traux
Assistant: Simon van Oostende
5, avenue Franklin Roosevelt
1050 Bruxelles
+32 2 644 98 44

Chine

Consultante: Jiayi Li
798 Art District,
No 4 Jiuxianqiao Lu
Chaoyang District
Beijing 100015
+86 137 01 37 58 11
lijiaiyi7@gmail.com

Espagne

Représentant Espagne:
Gerard Vidal
+34 633 78 68 83

Italie

Directrice: Emilie Volka
Assistante: Lan Macabiau
Corso Venezia, 22
20121 Milano
+39 02 49 76 36 49

Artcurial Maroc

Directeur: Olivier Berman
Directrice administrative: Soraya Abid
Administratrice:
Lama El Belghiti
Résidence Asmar - Avenue Mohammed VI
Rue El Adarissa - Hivernage
40020 Marrakech
+212 524 20 78 20

Artcurial Monaco

Directrice : Olga de Marzio
Responsable des opérations
et de l'administration:
Julie Moreau
Monte-Carlo Palace
3/9 boulevard des Moulins
98000 Monaco
+377 97 77 51 99

COMITÉ EXÉCUTIF

Nicolas Orlovski
Matthieu Lamoure
Joséphine Dubois
Stéphane Aubert
Matthieu Fournier
Bruno Jaubert

ASSOCIÉS

Directeurs associés:

Stéphane Aubert
Olivier Berman
Sabrina Dolla
Matthieu Fournier
Bruno Jaubert
Matthieu Lamoure
Arnaud Oliveux
Marie Sanna-LeGrand
Hugues Sébilleau
Julie Valade

Conseil de surveillance et stratégie

Francis Briest, président

Conseiller scientifique et culturel:

Serge Lemoine

GROUPE ARTCURIAL SA

Président directeur général:

Nicolas Orlovski

Directrice générale adjointe:

Joséphine Dubois

Président d'honneur:

Hervé Poulain

Conseil d'administration:

Francis Briest
Olivier Costa de Beauregard
Natacha Dassault
Thierry Dassault
Carole Fiquémont
Marie-Hélène Habert
Nicolas Orlovski
Hervé Poulain

JOHN TAYLOR

Président directeur général:

Nicolas Orlovski

John Taylor Corporate,
Europa Résidence,
Place des Moulins,
98000 Monaco
contact@john-taylor.com
www.john-taylor.fr

ARQANA

Artcurial Deauville
32, avenue Hocquart de Turtot
14800 Deauville
+33 (0)2 31 81 81 00
info@arqana.com
www.arqana.com

ADMINISTRATION ET GESTION

**Directrice générale adjointe,
administration et finances:**
Joséphine Dubois
Assistante: Emmanuelle Roncola

Responsable service juridique clients:
Léonor Augier

Comptabilité des ventes

Responsable: Nathalie Higuieret
Comptable des ventes confirmé: Audrey Couturier
Comptables:
Jessica Sellahannadi
Marika Yaroslavskaya
Anne-Claire Drauge
20 71 ou 17 00

Comptabilité générale

Responsable: Sandra Margueritat Lefevre
Responsable adjointe: Marion Bégat Alcazar
Comptables:
Arméli Itoua
Aïcha Manet
Gestionnaire experts et apporteurs:
Anna Ercolani
Aide comptable: Romane Herson

Responsable administrative des ressources humaines:

Isabelle Chênais, 20 27

Service photographique des catalogues

Fanny Adler
Stéphanie Toussaint

Logistique et gestion des stocks

Directeur: Éric Pourchot
Responsables de stock: Lionel Lavergne
Joël Laviolette
Vincent Mauriol
Lal Sellahanadi
Responsables adjoints: Mehdi Bouchekout
Louis Sevin
Coordinatrice logistique:
Gabrielle Moronvallé
Magasiniers: Clovis Cano
Denis Chevallier
Jason Tilot
Ismaël Bassoumba

Transport et douane

Responsable: Marine Viet, 16 57
Clerc: Marine Renault, 17 01
Béatrice Fantuzzi
Assistante spécialisée: Isabelle Bacqueyrisses
shipping@artcurial.com

Services généraux

Responsable: Denis Le Rue

Bureau d'accueil

Responsable accueil,
Clerc Live et PV: Denis Le Rue
Mizlie Bellevue
Justine Deligny
Laura Desjambes

Ordres d'achat, enchères par téléphone

Directrice: Kristina Vrzests, 20 51
Adjointe de la Directrice: Marie Auvard
Administratrices: Pamela Arellano-Zameza
Victoire Jungers
bids@artcurial.com

Marketing

Directrice: Lorraine Calemard, 20 87
Chefs de projet:
Marine de Sigy, +33 1 42 25 64 38
Claire Corneloup, 16 52
Assistante marketing: Pauline Leroy, 16 23
Responsable Studio Graphique:
Aline Meier, 20 88
Graphiste junior: Rose de La Chapelle, 20 10
Chargée CRM: Géraldine de Mortemart, 20 43

Relations Extérieures

Directrice: Anne-Laure Guérin, 20 86
Attachée de presse: Deborah Bensaid, 20 76
Community Manager: Juliette Martin-Garcia, 20 82

ORDRE DE TRANSPORT SHIPPING INSTRUCTIONS

Vous venez d'acquérir un lot et vous souhaitez qu'Artcurial organise son transport. Nous vous prions de bien vouloir remplir ce formulaire et le retourner par mail à : shipping@artcurial.com

Enlèvement & Transport

Je ne viendrai pas enlever mes achats et je donne procuration à M. / Mme. / La Société

pour l'enlèvement de mes lots et celui-ci se présentera avec la procuration signée, sa pièce d'identité et un bon d'enlèvement pour les transporteurs.

Merci de bien vouloir me communiquer un devis de transport:

Date Vente Artcurial: _____

Facture n°: _____

Nom de l'acheteur: _____

E-mail: _____

Nom du destinataire et adresse de livraison (si différents de l'adresse de facturation):

Étage: _____ Digicode : _____

N° de téléphone: _____

Code Postal: _____ Ville: _____

Pays: _____

Email: _____

Envoi par messagerie Fedex

(sous réserve que ce type d'envoi soit compatible avec votre achat)*

Oui Non

*Merci de bien vouloir noter que pour des raisons de sécurité, les cadres et verre ne peuvent pas être envoyés par messagerie et seront enlevés

Instructions Spéciales

Je demande le déballage et l'enlèvement des déchets

Autres : _____

Conditions générales d'achats et assurance

L'acquéreur est chargé de faire assurer lui-même ses acquisitions, Artcurial SAS décline toute responsabilité quant aux dommages que l'objet pourrait encourir, et ceci dès l'adjudication prononcée. Toutes les formalités et transports restent à la charge exclusive de l'acquéreur.

J'ai pris connaissance des Conditions Générales d'Achat

Merci d'inclure une assurance transport dans mon devis.

STOCKAGE ET ENLÈVEMENT DES LOTS

Le retrait de tout achat s'effectue sur rendez-vous auprès de stocks@artcurial.com uniquement, au plus tard 48 heures avant la date choisie. Une confirmation vous est adressée par retour de mail avec les coordonnées du lieu d'entreposage et le créneau horaire retenu.

Stockage gracieux les 90 jours suivant la date de vente. Passé ce délai, des frais de stockage de 50 € HT à 150 € HT par lot et par semaine seront facturés par Artcurial, toute semaine commencée est due en entier. Le prix varie en fonction de la taille de chaque lot. A ces frais se rajouteront les frais de transport vers un entrepôt situé en France.

STORAGE & COLLECTION OF PURCHASES

Purchased lots may be collected by appointment only, please send an email to stocks@artcurial.com to request the chosen time slot, 48 hours before the chosen date at the latest.

The storage is free of charge over a period of 3 months after the sale. Once the period is over, Artcurial will charge a storage fee of 50 € to 150 € + VAT per lot, per week, plus shipping fees to a warehouse in France.

You have acquired a lot and you request Artcurial's help in order to ship it. Your request has to be emailed to : shipping@artcurial.com

Shipping Instructions

My purchase will be collected on my behalf by:
Mr/Mrs/ the Company

I order to collect my property, she/he will present a power of attorney, hers/his ID and a connection note (the latter applies to shipping companies only)

I wish to receive a shipping quote:

Sale date: _____

Invoice n°: _____

Buyer's Name: _____

E-mail: _____

Recipient name and Delivery address (if different from the address on the invoice):

Floor: _____ Digicode : _____

Recipient phone No: _____

ZIP: _____ City: _____

Country: _____

Recipient Email: _____

Integrated air shipment - Fedex

(If this type of shipment applies to your purchase)*

Oui Non

* Kindly note that for security reason frame and glass are removed

Liability and insurance

The Buyer has to insure its purchase, and Artcurial SAS assumes no liability for any damage which may occur after the sale.

I insure my purchase myself

I want my purchase to be insured by the shipping company

Moyens de paiement / Means of payment

Aucun retrait ni transport de lot ne pourra intervenir sans le paiement intégral de la facture d'achat et de tous les frais afférents / No shipment can take place without the settlement of Artcurial's invoice beforehand

Carte bleue / Credit card

Visa

Euro / Master cards

American Express

Nom / Cardholder Last Name: _____

Numéro / Card Number (16 digits): ____ / ____ / ____ / ____

Date d'expiration / Expiration date: __ / __

CVV/CVC N° (reverse of card): _ _ _

J'autorise Artcurial à prélever la somme de :
I authorize Artcurial to charge the sum of: _____

Nom / Name of card holder: _____

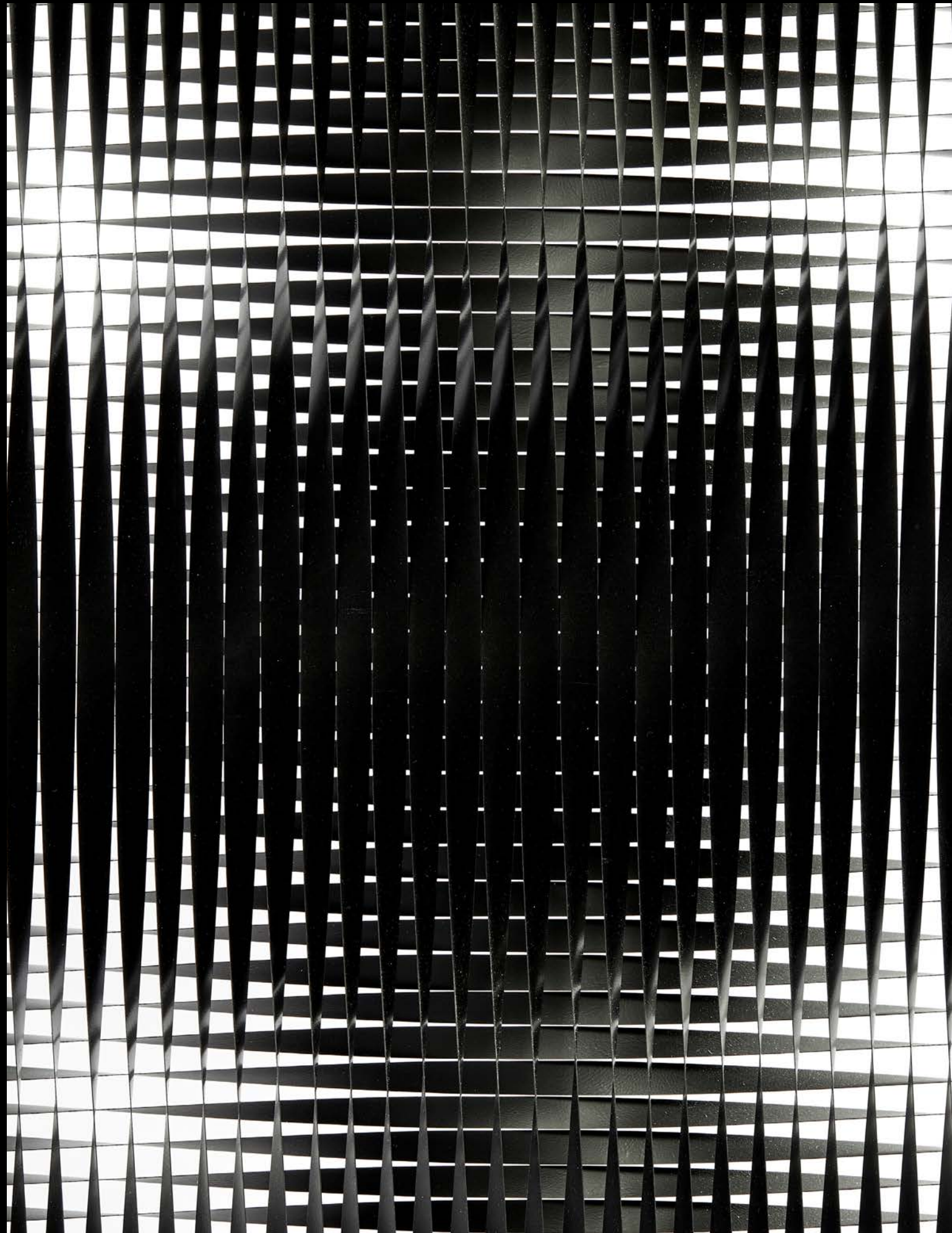
Date: _____

Signature (obligatoire) / Signature of card holder (mandatory): _____

Date: _____

Signature: _____





LIMITED EDITION

Mardi 29 novembre 2022 - 15h
artcurial.com



ARTCURIAL