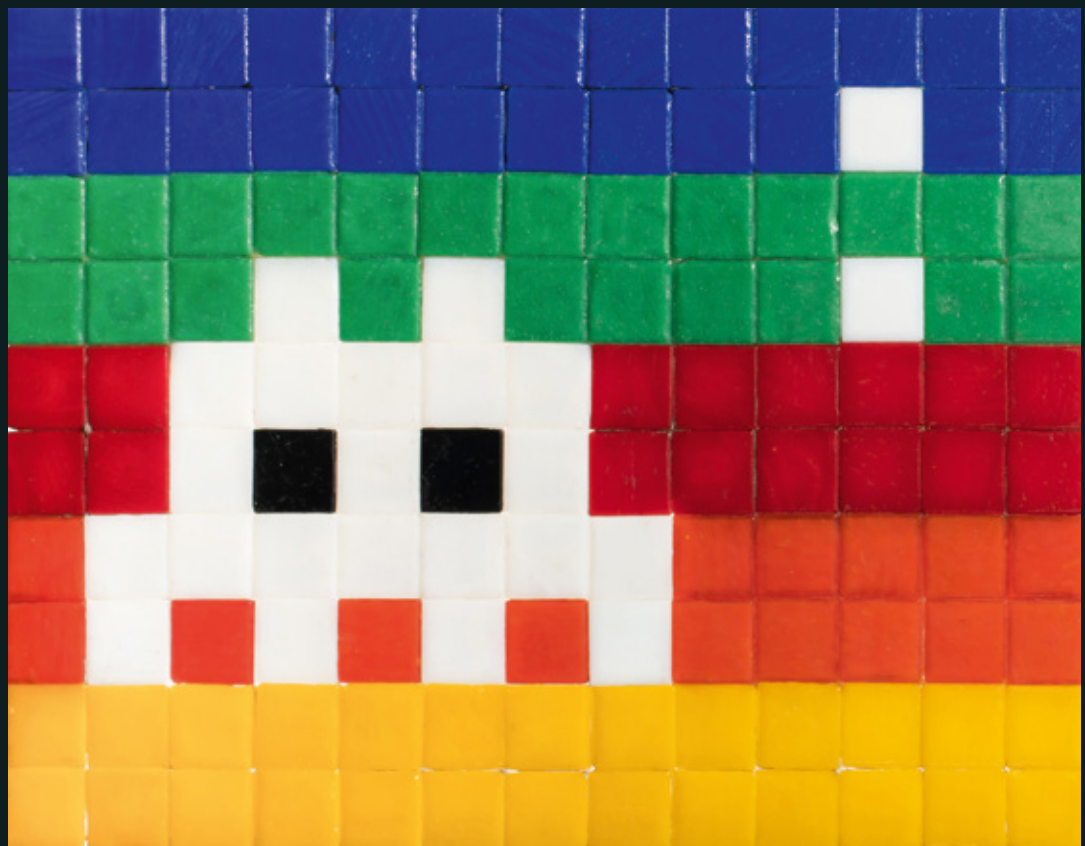


# COLLECTION ROMÉO SARFATI

*Regard d'un passionné d'art & d'objets*

Mercredi 14 décembre 2022 - 18h

7 Rond-Point  
des Champs-Élysées Marcel Dassault  
75008 Paris



# ARTCURIAL



# COLLECTION ROMÉO SARFATI

*Regard d'un passionné d'art & d'objets*

Mercredi 14 décembre 2022 - 18h

7 Rond-Point  
des Champs-Élysées Marcel Dassault  
75008 Paris

# l'oeuvre américain

Le juste restait debout sur ses hanches solidaires  
un rayon lui dardait l'épaulé des heures  
mi prirent

tu veux voir zuter les balades ?  
et debout écouter  
bourdonner les fleurs  
d'astres lactés  
et les essaims d'astéroïdes





# ARTS DES XX<sup>e</sup> & XXI<sup>e</sup> SIÈCLES



**Francis Briest**  
Président du conseil  
desurveillance  
et de stratégie  
Commissaire-priseur



**Bruno Jaubert**  
Directeur  
Impressionniste &  
Moderne



**Hugues Sébilleau**  
Directeur  
Post-War & Contemporain



**Arnaud Oliveux**  
Directeur Urban Art  
Commissaire-priseur



**Christophe Person**  
Directeur  
Art Contemporain Africain



**Karine Castagna**  
Spécialiste  
Urban Art  
et Limited Edition



**Florent Wanecq**  
Spécialiste junior  
Impressionniste & Moderne



**Sophie Cariguel**  
Spécialiste junior  
Post-War & Contemporain



**Vanessa Favre**  
Catalogueur  
Post-War & Contemporain



**Elodie Landais**  
Administratrice -  
catalogueur  
Impressionniste & Moderne



**Margot Denis-Lutard**  
Administratrice -  
catalogueur  
Art Contemporain Africain



**Florent Sinnah**  
Administrateur  
Estampes, Urban Art  
et Limited Edition



**Sara Bekhedda**  
Administratrice junior  
Post-War & Contemporain



**Léonard Philippe**  
Administrateur junior  
Urban Art, Limited Edition  
et Bandes Dessinées



**Jessica Cavaleiro**  
Recherche et certificat  
Art Moderne &  
Contemporain



**Louise Eber**  
Recherche et certificat  
Administratrice junior  
Art Moderne &  
Contemporain



**Pauline Guerin**  
Recherche & certificat  
Administratrice junior  
Art Moderne &  
Contemporain

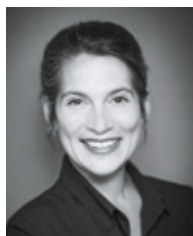


**Chiara Jin**  
Recherche & certificat  
Art Moderne &  
Contemporain

# ARTCURIAL DANS LE MONDE



**Martin Guesnet**  
International senior  
advisor



**Miriam Krohne**  
Directrice Allemagne



**Caroline Messensee**  
Directrice Autriche



**Vinciane de Traux**  
Directrice Belgique



**Claire d'Ursel**  
Spécialiste junior  
Post-War & Contemporain  
Belgique



**Emilie Volka**  
Directrice Italie



**Olivier Berman**  
Directeur Maroc



**Olga de Marzio**  
Directrice Monaco



**Gerard Vidal**  
Représentant Espagne

# COLLECTION ROMÉO SARFATI

## *Regard d'un passionné d'art & d'objets*

vente n°4270

### EXPOSITIONS PUBLIQUES

Téléphone pendant l'exposition  
Tél. : +33 (0)1 42 99 20 19

Samedi 10 décembre  
11h-18h

Lundi 12 décembre  
11h-18h

Mardi 13 décembre  
11h-18h

Photographe  
Marc Chatelard

Graphiste  
Elodie Boissau

### VENTE AUX ENCHÈRES

Mercredi 14 décembre 2022 - 18h

Commissaire-priseur  
Arnaud Oliveux

Spécialiste Urban Art  
et Limited Edition  
Karine Castagna  
Tél. : +33 (0)1 42 99 20 28  
kcastagna@artcurial.com

Administrateurs  
Florent Sinnah  
Tél. : +33 (0)1 42 99 16 54  
fsinnah@artcurial.com

Léonard Philippe  
Tél. : +33 (0)1 42 99 20 19  
lphilippe@artcurial.com

Expert en art industriel  
du XX<sup>e</sup> siècle  
Patrick Guérin - Vintage Gallery

Recherche et authentification  
Pauline Guérin  
Tél. : +33 (0)1 42 99 20 08  
pguer@artcurial.com

Catalogue en ligne  
[www.artcurial.com](http://www.artcurial.com)

Comptabilité acheteurs  
Tél. : +33 (0)1 42 99 20 71  
salesaccount@artcurial.com

Comptabilité vendeurs  
Tél. : +33 (0)1 42 99 17 00  
salesaccount@artcurial.com

Transport et douane  
Marine Viet  
Tél. : +33 (0)1 42 99 16 57  
mviet@artcurial.com

Ordres d'achat,  
enchères par téléphone  
Tél. : +33 (0)1 42 99 20 51  
bids@artcurial.com

### ARTCURIAL Live Bid

Assistez en direct aux ventes  
aux enchères d'Artcurial et  
enchérissez comme si vous y étiez,  
c'est ce que vous offre le service  
Artcurial Live Bid.  
Pour s'inscrire :  
[www.artcurial.com](http://www.artcurial.com)





RES



CLOCHÉMERLE

PARIS-CHEVALIER



SURTIE DE VOITURE NE PAS STATIONNER



BUVEZ Coca-Cola GLACE



DEFENSE d'AFFICHER Sous peine d'amende

DEFENSE d'AFFICHER Sous peine d'amende

Pickup 12



Refreshment for All





# INDEX

## A

ANDERSON Trash - 95, 174  
ANDRÉ - 101  
ARAKI Nobuyoshi - 114  
ARTISTE OUVRIER - 106

## B

BASQUIAT Jean-Michel - 126  
BEN - 127  
BIRDY FREEMAN - 130  
BLEK LE RAT - 31  
BONAN Philippe - 115  
BUETTI Daniele - 117

## C

C215 - 119  
CLET ABRAHAM - 20  
COLORZ - 138

## D

DA CRUZ - 139  
DRAN - 100

## E

EL PEZ - 131  
ENDER - 93  
EZP - 149

## F

Faucheur Jean - 143

## G

GREGOS - 132  
GUMMO - 149

## H

HAMILTON David - 112

## I

INVADER - 65

## J

JACQUES Serge - 113  
JEF AEROSOL - 77, 89, 106, 107

## K

KASHINK - 133  
KOUKA - 24

## L

L'ATLAS - 143  
LE BATELEUR - 25  
Le Diamantaire - 47

## M

MESNAGER Jérôme - 8, 32, 63, 78,  
103, 105, 120, 121, 159, 166  
MISS.TIC - 10, 75, 76, 104  
MOSKO & ASSOCIES - 32, 33

## N

NEMO - 9, 78, 94  
NEWTON Helmut - 111  
NOART - 46

## O

OS GEMEOS - 102

## P

PIGNON-ERNEST Ernest - 99  
PSYCHOSE - 140

## S

SACK - 164  
SOKLAK - 167  
SPEEDY GRAPHITO - 49, 50, 51, 52, 53,  
54, 55, 56, 57, 58, 59, 60, 61, 62, 63  
STERN Bert - 116  
SUI JIANGUO - 48, 67  
Sun7 - 62  
SWOON - 175

## T

THOM THOM - 165

## Y

YAZE - 137  
YZ - 23

## Z

ZAM Guy - 163  
ZLOTYKAMIEN Gérard - 92



Romeo Saefak



# *Roméo Sarfati, la passion des collections*

Roméo Sarfati s'est fait connaître du grand public pour ses rôles aussi bien au cinéma ou à la télévision. Ici c'est le collectionneur, le passionné que cette vente met sous les projecteurs. Dès son plus jeune âge, Roméo se passionne pour les objets qui le mèneront vers les œuvres d'art, commençant à acheter, accumuler, posséder objets, bibelots et affiches. Il va faire au fil du temps de son appartement de la rue de Trévise dans le 9<sup>e</sup> arrondissement de Paris une véritable caverne d'Ali Baba. Arpentant les salles de l'Hôtel Drouot, de magasins d'affiches ou d'objets industriels et publicitaires, il collectionne tout type d'objets vintage d'après-guerre et affiches de cinéma notamment.

Dans la première moitié des années 2000, il découvre l'univers

de l'art urbain (ce qu'on appelait alors le street art) et ses facettes multiples, se passionnant pour des artistes comme Speedy Graphito, Invader, Jérôme Mesnager ou Miss.Tic. Plus que l'acte d'achat de leurs œuvres, c'est l'expérience, le partage et le contact avec ces artistes qui l'intéresse. Ainsi cela l'amène à aller les voir dans leurs ateliers, au contact direct et au sein de la création. Son appartement reflète aussi les rencontres qu'il a pu faire au fil des années, étant même parrain de l'évènement Aux Arts Citoyens aux Blancs Manteaux en 2006.

Aujourd'hui, après avoir conservé ces objets et ces œuvres durant des décennies, la page se tourne, non sans émotions, pour ce chasseur d'objets.

**Roméo Sarfati has made himself known to the general public for his roles in movies and television. Here is the collector, the passionate that this sale puts under the spotlight. From an early age, Romeo was passionate about objects that would lead him to works of art, starting to buy, accumulate, own objects, trinkets and posters. Over time, he will make his apartment on rue de Treviso in the 9<sup>th</sup> arrondissement of Paris a real cave of Ali Baba. Walking around the halls of the Drouot Hotel, poster stores or industrial and advertising objects, he collects all types of vintage post-war objects and movie posters in particular.**

**In the first half of the 2000s, he discovered the world of urban**

**art (what was then called street art) and its multiple facets, becoming exciting for artists like Speedy Graphito, Invader, Jérôme Mesnager or Miss.Tic. More than the act of purchasing their works, it is the experience, sharing and contact with these artists that interests him. This brings him to see them in their workshops, in direct contact and within the creation. His apartment also reflects the meetings he has had over the years, even being the sponsor of the Aux Arts Citoyens aux Blancs Manteaux event in 2006.**

**Today, after having preserved these objects and works for decades, the page turns, not without emotions, for this hunter of objects.**





1



2



3

1

## PABST BLUE RIBBON

Boxeur – années 1950

Métal peint  
Objet publicitaire, avec support  
de bière et sa bouteille originale  
Avec un système d'éclairage de 110V  
Origine USA  
Représente un boxeur sur le ring  
47 × 18 × 32 cm

*Metal advertisement for Pabst Blue Ribbon  
18.50 × 7.09 × 12.60 in.*

100 - 200 €

2

## PABST BLUE RIBBON

Barman – années 1960

Fonte peinte  
Support publicitaire représentant un  
barman derrière un comptoir, avec support  
pour la bouteille, une horloge au mur et  
un système d'éclairage de 110V  
Origine USA  
26 × 32 × 17 cm

*Metal advertisement for Pabst Blue Ribbon  
10.24 × 12.60 × 6.69 in.*

100 - 200 €

3

## HOLLYWOOD CHEWING GUM & KIWI

Lot de deux distributeurs tournants  
Circa 1950

Métal peint  
- Un pour la marque de cirage KIWI;  
46 × 19 cm  
- Un pour la marque Hollywood Chewing  
gum, composé de 4 pin ups en tôle peinte  
dessinée par Brenot  
37 × 15 × 15 cm

*Two rotating dispensers*

200 - 400 €



4



5



6

4

## COCA COLA

Lot de trois «Six Pack»  
Années 1960/1970

Structure en carton  
Avec bouteille «Coca Cola» en verre  
pleine d'origine  
20 × 18 × 12 cm

Three Coca cola six packs  
7.87 × 7.09 × 4.72 in.

100 - 200 €

5

## COCA COLA & PEPSI COLA

Lot de quatre «Six et Two pack»

Structure en aluminium brossé  
et métal avec poignée coulissante  
Trois packs de la marque «Coca Cola»  
et «Pepsi Cola»  
20 × 18 × 12 cm

Aluminium Coca-Cola carrier  
7.87 × 7.09 × 4.72 in.

100 - 200 €

6

## COCA COLA

Lot de trois caisses – circa 1960

Structure en bois  
Caisses de transport de la marque  
«Coca Cola» pouvant accueillir  
24 bouteilles chacune  
Origine USA  
31 × 47 × 11 cm

Three Coca Cola wooden crates  
12.20 × 18.50 × 4.33 in.

100 - 200 €



7

## COCA COLA

Distributeur Modèle « Vendo 39 »  
Années 1960

Structure en métal peint avec  
mécanisme d'origine  
Clé d'ouverture du mécanisme inclus  
On y joint une plaque française en tôle  
collée sur la machine représentant le  
Spirit Boy  
Origine USA

*Coca Cola vending machine*

2 000 - 4 000 €



8



9



10

8

### Jérôme MESNAGER

Né en 1961

#### Sans Titre – 1996

Acrylique et collages sur bois  
Signé et daté  
220,50 × 122 cm

**Provenance:**  
Section Urbaine, Paris

*Acrylic and collages on wood;  
signed and dated  
86.81 × 48.03 in.*

3 000 - 5 000 €

9

### NEMO

1947-2021

#### Sans titre – 1996

Pochoir, peinture aérosol  
et collage sur bois  
Signé et daté  
220,50 × 122 cm

**Provenance:**  
Section Urbaine, Paris

*Spray paint stencil and collages on  
wood; signed and dated  
86.81 × 48.03 in.*

2 000 - 3 000 €

10

### MISS.TIC

1956-2022

#### J'enfile l'art mur pour bombarder des mots cœurs – 1985

Pochoir et peinture aérosol sur bois  
Signé et titré; contresigné et daté au dos  
46 × 46 cm

**Provenance:**  
Acquis directement auprès de l'artiste

*Spray paint stencil on wood; signed and  
titled, countersigned and dated on the back  
18.11 × 18.11 in.*

600 - 800 €





11

### MILLER BEER

Néon publicitaire « High Life »  
Années 1970

Verre en cristal soufflé, monté  
sur une structure en métal  
Fonctionne en 220V avec  
transformateur fourni  
Origine USA

*Neon advert for Miller beer*

200 - 400 €



12



14



13

12

## COCA COLA

### Ice Cooler

Métal et chrome  
Glacière de pique-nique,  
origine USA pour exploitation au Canada.  
Lettrage gaufré «Buvez Coca Cola»  
Structure en métal avec poignée et  
coins chromés  
50 × 45 × 30 cm

*Coca cola ice cooler*  
19.69 × 17.72 × 11.81 in.

200 - 400 €

13

## DR PEPPER, COCA COLA

### Fontaine à soda – années 1950

Structure en métal chromé et peint  
Pour Dr Pepper orange  
et Coca Cola  
Origine USA

#### *Soda fountain*

100 - 200 €

14

## COCA COLA

### Service avec porte-bouteille et ouvre-bouteille – années 1960

Tôle  
Rare porte-bouteille de couleur rouge  
avec le logo «Coca Cola» gaufré  
Un ouvre-bouteille sur le côté  
Ustensile des vendeurs dans les stades  
américains dans les années 1960  
18 × 42 × 22 cm

*Coca cola service carrier*  
7.09 × 16.54 × 8.66 in.

300 - 600 €



15



17



16

15  
COCA COLA

« Six pack Coca Cola » – avril 1954

Tôle lithographiée  
Edition Robertson  
Origine USA  
71 × 50 cm

*Metal coca cola advertisement*  
27.95 × 19.69 in.

300 - 600 €

16  
COCA COLA

Plateaux – 1950

Tôle lithographiée  
Plateau «Have a coke»  
Four seasons  
Origine USA  
34 × 27 cm

On y ajoute un plateau  
«Buvez Coca Cola» pour  
le marché canadien

*Set of two metallic coca-cola trays*  
13.39 × 10.63 in.

50 - 100 €

17  
SEEBURG

Wallbox modèle W.I – circa 1950

Structure en métal chromé et  
mécanisme d'origine  
Produit à 220 000 ex  
Pour JukeBox de la marque Seeburg  
Origine USA

*Wallbox Seeburg for Jukebox*

200 - 400 €





18



19

18

### MOBILIER DE DINER

Lot de 2 banquettes  
et une table contemporaine

Deux banquettes en skaï rouge et  
une table contemporaine recouverte  
d'aggloméré

Dimension des banquettes:

92 × 110 × 60 cm

Dimension de la table:

77 × 105 × 66 cm

*Diner booth set*

36.20 × 43.30 × 23.60 in.

30.31 × 41.30 × 25.90 in.

400 - 800 €

19

### MOBILIER DE DINER

Lot de 2 tabourets – années 1960

Structure en métal chromé,  
assise en skaï rouge

Lot de 2 tabourets tournants Diner  
origine USA, années 1960  
60 × 37 cm

*Set of two diner stool*

23.62 × 14.57 in.

300 - 500 €



20



21



22

20  
**LE MOUTON À CINQ PATTES  
1954**

Affiche originale de film

Impression sur papier  
Edition Bedos et compagnie  
Affiche encadrée  
160 x 120 cm

*Original movie poster  
62.99 x 47.24 in.*

100 - 200 €

21  
**CLET ABRAHAM**

Né en 1966

Sans Titre – 2012

Adhésif découpé et collé  
sur panneau de signalation en métal  
Signé; contresigné et daté au dos  
Diamètre: 60 cm

*Tape on traffic sign; signed,  
contresigned and dated on the back  
Diameter: 23.62 in.*

1 500 - 2 000 €

22  
**MOBILIER DE DINER**

Lot de 4 tabourets

Structure en métal et chrome,  
assise en skaï rouge  
Lot de 4 tabourets tournants de diner  
A l'origine fixés sur une estrade  
Pied unique  
Origine USA  
60 x 30 cm

*Set of four diner stool  
23.62 x 11.81 in.*

400 - 800 €

# LE MOUTON A 5 PAITS

Une Réalisation d'**HENRI VERNEUIL**

Scénario original d'**ALBERT VALENTIN** - Adaptation de **RENE BARJAVEL** et **HENRI VERNEUIL** - D

avec **FRANÇOISE ARNOUL**

et par ordre alphabétique

**ANDRÉX CHAMARAT** ... **DELMONT PAULETTE DUBOST** . **DE FUNE**

**DENISE GREY**

**TONY JACQUOT** ... **KY-DUYEN** . **DARIO MORENO**

**NOEL ROQUEVERT**

Décor de Photographie **ARMAND THIRARD** - Musique de **GEORGES VAN PARYS** - Décors de **ROBER**





23



24



25

23

## YZ

Née en 1975

### Open Your Eyes – 2009

Pochoir, peinture aérosol et acrylique  
sur toile  
Signée et datée au dos  
40 × 40 cm

#### Provenance:

Galerie MathGoth, Paris  
Acquis directement auprès de cette dernière

Un certificat sera remis à l'acquéreur

*Spray paint stencil and acrylic on  
canvas; signed and dated on the back  
15.75 × 15.75 in.*

800 - 1 200 €

24

## KOUKA

Né en 1981

### Guerrier Bantu-Balakoï – 2016

Acrylique sur bois  
Signé  
88 × 55 cm

#### Provenance:

Ancienne Collection Philipp Hugues  
Bonan, Paris  
Vente Pescheteau-Badin, Hôtel Drouot,  
Paris, Collection Philipp Hugues Bonan,  
24 octobre 2016, lot 231

*Acrylic on wood; signed  
34.65 × 21.65 in.*

1 000 - 1 500 €

25

## LE BATELEUR

1961-1996

### Paradis

Pochoir, peinture aérosol  
et acrylique sur papier peint  
Signé et titré  
70 × 61,50 cm

#### Provenance:

Vente Artcurial, Paris, Street Art,  
29 juin 2009, lot 176  
Acquis directement auprès de cette  
dernière par l'actuel propriétaire

*Spray paint stencil and acrylic on  
wallpaper; signed and titled  
27.56 × 24.21 in.*

500 - 700 €





26



27



28



29

26  
**FORD**

**Bubble Gum Distributeur**

Un petit distributeur de boules Bubble-Gum en métal poli et sphère en verre transparent  
40 × 21 cm

*Gumball machine*  
15.75 × 8.27 in.

100 - 200 €

27  
**BERGER**

**Fontaine à absinthe 4 robinets, Pichet et Pin-up**

- Fontaine à absinthe complète de ses 4 robinets «Berger blanc» Structure en étain et récipient en verre, sérigraphié «Berger blanc» de 1910
- Pichet en céramique «Berger Blanc»
- Pin-Up en tôle lithographiée «Amy» de 1960. 50 × 27 cm

*Absinthe fountain, pitcher and metal pin up.*  
19.69 × 10.63 in.

300 - 500 €

28  
**PEPSI COLA**

**Lot de deux plaques**

Lot de deux plaques émaillées:  
Capsule Pepsi Cola  
48 cm de diamètre  
Une plaque rectangulaire, origine France, circa 1960  
31 × 74 cm

*Pepsi cola metal advertisements*

200 - 400 €

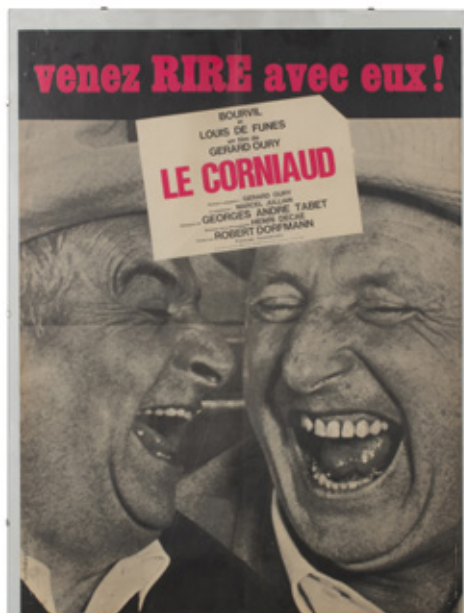
29  
**VITTEL, SPA, PERRIER...**

**Lot de 11 plaques origine France et Etats-Unis**

- Deux plaques émaillées Défense d'afficher
- Un thermomètre «Seven Up» origine Québec
- Un thermomètre «Vittel Délices»
- Un thermomètre «Winston»
- Une plaque de presse et présentoir «France Soir» et «Le Parisien»
- Plaques «Berger, «SPA» et «Perrier»
- Porte date «Anis GRAS»

*Metal advertisements Multiple advertisements panels*

200 - 300 €



30

Lot de 4 affiches originales

Impression sur papier  
 «La vache et le prisonnier»  
 «Hibernatus»  
 «La cuisine au beurre»  
 «Le corniaud»

4 original movie posters  
 31.50 x 23.62 in.

200 - 400 €



32



31



33

31

## BLEK LE RAT

Né en 1951

Getting Through Walls, special edition  
2008

Sérigraphie en noir  
Signé et justifié 'AP'  
Edition à 250 exemplaires + AP  
21 × 21 cm

Cette sérigraphie accompagne le coffret  
spécial édité par Thames and Hudson

Screen print; signed and numbered  
8.27 × 8.27 in.

300 - 500 €

32

## Jérôme MESNAGER & MOSKO & ASSOCIÉS

Né en 1961 & Né en 1953

Sans Titre – 2006

Pochoir, peinture aérosol  
et acrylique sur toile  
Signée des deux artistes et datée  
121 × 120 cm

**Provenance:**  
Commande auprès des artistes

Cette œuvre est référencée dans les  
Archives Mesnager sous le numéro 36 de 06

Spray paint stencil and acrylic  
on canvas; signed and dated  
47.64 × 47.24 in.

1 800 - 2 500 €

33

## MOSKO & ASSOCIÉS

Né en 1953

Sans titre - 2003

Pochoir, peinture aérosol  
et collages sur bois  
Signé; daté au dos  
56,50 × 77 cm

**Provenance:**  
Galerie Anne Vignal, Paris  
Acquis directement auprès  
de cette dernière

Spray paint stencil and collages on  
wood; signed, dated on the back  
22.24 × 30.31 in.

1 200 - 1 500 €



34



35



36



37

34

**RICARD, MARTINI,  
PERNOD...**

9 plaquettes françaises  
des années 1940/1960

- Trois plaquettes de tarifs de consommation «Martini»
- Une plaquette de compteur de boule «Ricard»
- Une plaquette anisette «Ricard»
- Une plaquette «Pernod Fils»
- Deux plaquettes de propreté pour les bonbons «La pie qui chante»
- Une plaquette pour «La chicorée Tigre»

*Metal advertisements*

100 - 200 €

35

**BANANIA**

Lot de boîtes  
en tôle lithographiée

Origine France, pour la  
marque «Banania». On y joint trois jeux de  
cartes publicitaires pour  
la marque «Dubonnet»

*Banania promotional item*

50 - 100 €

36

**PICON, DUVAL,  
SAINT RAPHAEL...**

Lot d'accessoires pour  
une marque de spiritueux  
et tabac

Cendrier et pichet, deux  
tapis de jeu de carte pour  
Saint Raphael et Anis gras  
30 x 50 cm

*Promotional ashtrays,  
pitcher and card mats.  
11.81 x 19.69 in.*

80 - 120 €

37

**PHILCO**

Frigo américain, Modèle V  
Handle – circa 1950

Structure en métal et  
mécanisme d'origine  
150 x 60 x 60 cm

*Original Philco fridge  
59.06 x 23.62 x 23.62 in.*

50 - 100 €

38

### HAMILTON BEACH, OSTER...

#### Vintage kitchen set

Lot composé de deux grilles pains américains en métal chromé (110 V), d'un shaker Hamilton Beach pour milkshakes et d'un robot Oster

#### Vintage Kitchen Set

100 - 200 €

39

### ICE PINGUIN

#### Vintage cocktail set

Lot de trois shakers en métal chromé Origine USA

On y joint un «ice pinguin», un sceau à glaçons et une fontaine à liqueur

#### Vintage Cocktail set

100 - 200 €

40

### BREAD

#### Boite à pain – circa 1960

Structure en métal chromé Origine USA  
27 × 44 × 28 cm

#### Bread Box

10.63 × 17.32 × 11.02 in.

50 - 100 €



38



39



40



41



42



43

41

### COCA COLA

Plaque émaillée – 1950

Plaque «Drink Coca Cola in bottle»  
emmailée rouge  
Origine USA  
41 × 142 cm

*Metal Coca Cola advertisement*  
16.14 × 55.91 in.

300 - 600 €

42

### COCA COLA

Plaque en tôle lithographiée

Plaque représentant le pack de  
12 bouteilles Coca Cola en carton  
41 × 126 cm

*Metal Coca Cola advertisement*  
16.14 × 49.61 in.

200 - 400 €

43

### COCA COLA

Lot de trois plaques émaillées

Plaques de porte,  
origine Canada, circa 1960  
29 × 105 cm  
- Deux plaques ovales «entrez, buvez Coca  
Cola merci et revenez pour un Coca Cola»  
29 × 105 cm  
- Un Push Door «Coca Cola»  
8 × 80 cm

*Metal Coca Cola advertisement*

200 - 400 €



44

**LES MARX BROTHERS  
CIRCA 1960**

Affiche originale de film

Impression sur papier encadrée  
80 × 60 cm

*Original french movie poster  
31.50 × 23.62 in.*

100 - 200 €



45



46



47

45

## LA POSTE

Boite aux lettres – Années 1960

En fonte  
75 x 55 x 50 cm

*Cast iron mailbox*  
29.53 x 21.65 x 19.69 in.

300 - 400 €

46

## NOART & Jérôme MESNAGER

Né en 1965 & Né en 1961

Sans Titre – 1998

Acrylique sur assemblage d'objets  
en métal  
Signé des deux artistes et dédié  
au dos  
Diamètre 40 cm

**Provenance:**  
Commande auprès des artistes

*Acrylic on metal objects; signed  
and dedicated on the back*  
15.74 in.

500 - 700 €

47

## LE DIAMANTAIRE

Né en 1987

Ensemble de deux œuvres – 2012-2014

Sans Titre – 2012

Sérigraphie sur miroir découpé  
Signé et daté juin 2012  
38 x 37 cm

Sans Titre – 2014

Sérigraphie sur miroir découpé  
Signé du logogramme et daté 'aout 2014'  
au dos; 7.5 x 8 cm

**Provenance:**  
Acquis directement auprès de l'artiste

*Screenprint on two cut-out mirrors;  
each signed and dated on the back*  
14.96 x 14.56 in.; 2.75 x 3.14 in.

400 - 600 €



48

## SUIJIANGUO

Né en 1956

Made in China – 2002

Résine polyester peinte  
Signature et numérotation moulées  
«56/1000»  
Présentée avec sa boîte d'origine  
Edition Galerie Loft, Paris  
61 × 84 × 31 cm

*Polyester resin; signed and numbered  
24.02 × 33.07 × 12.20 in.*

1 800 - 2 500 €





# Speedy Graphito

Parcours 1984-2005



Fresque sauvage dans la rue de Speedy Graphito, Paris, 15<sup>e</sup> arrondissement, circa 1985

« Chaque peinture est un suicide et une renaissance.  
Une remise en cause de la notion d'être.  
Arrêter d'évoluer c'est arrêter de vivre. »

– Speedy Graphito in *L'aventure intérieure*, 2004

Speedy Graphito est un artiste majeur des scènes figuratives apparues dans les années 80, pionnier de la scène urbaine en France.

*“Élu produit de l'art.”*

C'est dans les années 80, en pleine explosion du mouvement de la Figuration Libre que se sont forgés le personnage et l'artiste Speedy Graphito. Personnage car figure de la scène culturelle et médiatique des années 80. Artiste car le style coloré et brut de Speedy empruntant aux icônes de la société de consommation s'est développé à cette époque. C'est bien dans les années 80 que les subcultures et mass-cultures deviennent des références pour toute une frange d'artistes. Speedy Graphito en est un des fers de lance. Utilisant les murs de Paris comme galeries d'exposition, il va y multiplier ses pochoirs réalisés

dans le feu de l'action. Naissent ainsi Lapinture, et multiples personnages qui deviendront des familiers de l'espace urbain. Produit de l'art, Speedy l'est certainement. Sa fascination pour les marques, logos de tous styles qui envahissent l'univers urbain en atteste. Mettant en avant les héros d'une certaine conscience collective populaire, rockers, personnages de bande dessinée, de séries télévisées, ... il leur confère une noblesse légitime. Les œuvres de Speedy comme des slogans se consomment. Une consommation raisonnée, une consommation qui fait réfléchir. La société, la ville, l'espace urbain se définissent par la représentation de la consommation qui les domine semble ainsi affirmer Speedy.

Le très bel ensemble d'œuvres de Speedy issues de la collection Romeo Sarfati nous permet de parcourir l'évolution de l'artiste de 1984 à 2005.

Speedy Graphito is a major artist of figurative scenes appeared in the 80s, pioneer of the urban scene in France.

*“Product of art.”*

It was in the 1980s, during the explosion of the Figuration Libre movement that the character and the artist Speedy Graphito were forged. Figure because figure of the cultural and media scene of the 80s. Artist because the colorful and raw style of Speedy borrowing icons of the consumer society developed at that time. It was in the 1980s that subcultures and mass cultures became references for a whole band of artists. Speedy Graphito is one of them. Using the walls of Paris as exhibition galleries, he will multiply his stencils made in the heat of

the action. Lapinture was thus born, and multiple characters became familiar with urban space. Speedy, a product of art, certainly is. His fascination for brands, logos of all styles that invade the urban universe attests. Highlighting the heroes of a certain popular collective consciousness, rockers, cartoon characters, television series, etc. It confers upon them a legitimate nobility. Speedy's works as slogans are consumed. Reasoned consumption, sobering consumption. Society, the city, the urban space are defined by the representation of the consumption that dominates them thus seems to affirm Speedy

The beautiful collection of works by Speedy from the Romeo Sarfati collection allows us to explore the evolution of the artist from 1984 to 2005.





50



51

49

## SPEEDY GRAPHITO

Né en 1961

Chouchou – 1984

Peinture aérosol et acrylique sur toile  
Signée et datée au dos  
168,50 × 107 cm

**Provenance:**  
Acquis directement auprès de l'artiste

*Spray paint and acrylic on canvas;  
signed and dated on the back  
66.34 × 42.13 in.*

5 000 - 7 000 €

50

## SPEEDY GRAPHITO

Né en 1961

J'entends parler la lune – 1988

Acrylique sur toile  
Signée, titrée et datée  
130 × 195 cm

**Provenance:**  
Galerie Polaris, Paris  
Acquis directement auprès  
de cette dernière

*Acrylic on canvas; signed,  
titled and dated  
51.18 × 76.77 in.*

5 000 - 7 000 €

51

## SPEEDY GRAPHITO

Né en 1961

Je regarde le soleil la nuit – 1988

Acrylique sur toile  
Signée, titrée et datée;  
contresignée au dos  
130 × 195 cm

**Provenance:**  
Acquis directement auprès de l'artiste

**Bibliographie:**  
Speedy Graphito, *L'aventure intérieure*,  
Collection Critères urbanité, Editions  
Critères, Paris, 2004, reproduit p.67

*Acrylic on canvas; signed, titled and  
dated, countersigned on the back  
51.18 × 76.77 in.*

5 000 - 7 000 €



52

## SPEEDY GRAPHITO

Né en 1961

### Lapinture en relief – 1991

Acrylique sur toile  
175 × 190 cm

**Provenance:**  
Acquis directement auprès de l'artiste

**Bibliographie:**  
Speedy Graphito, *L'aventure intérieure*,  
Collection Critères urbanité, Editions  
Critères, Paris, 2004, reproduit p.92

*Acrylic on canvas*  
68.90 × 74.80 in.

8 000 - 12 000 €

**SPEEDY GRAPHITO**

Né en 1961

**D'où venons-nous ? - 1991**

Acrylique sur toile  
Signée du logogramme, titrée et datée;  
contresignée et datée au dos  
97 × 145,5 cm  
Dimensions avec le cadre: 117 × 165 cm

**Provenance:**

Galerie Polaris, Paris  
Acquis directement auprès de l'artiste

**Bibliographie:**

Speedy Graphito, *L'aventure intérieure*,  
Collection Critères urbanité, Editions  
Critères, Paris, 2004, reproduit p.94

*Acrylic on canvas; signed, titled  
and dated, countersigned and dated  
in the back*

*38.19 × 57.28 in.*

*46.06 × 64.96 in. with frame*

6 000 - 8 000 €





54



55



56



57

54

### SPEEDY GRAPHITO

Né en 1961

#### Un monde parallèle – 1992

Acrylique et assemblage en bois sur toile  
Signée du logogramme, contresignée, titrée et datée au dos  
130 × 94 cm

#### Provenance:

Acquis directement auprès de l'artiste

*Acrylic and mixed media on canvas; signed, countersigned, titled and dated on the back*  
51.18 × 37.01 in.

2 000 - 3 000 €

55

### SPEEDY GRAPHITO

Né en 1961

#### Pachworld – 1993

Acrylique sur toile  
Signée du logogramme ; contresignée, titrée et datée au dos  
73 × 60 cm

*Acrylic on canvas; signed, countersigned, titled and dated on the back*  
28.74 × 23.62 in.

1 200 - 1 500 €

56

### SPEEDY GRAPHITO

Né en 1961

#### Sexoviolencia, libertad 1995

Acrylique sur toile  
Titrée dans la composition, signée, titrée et datée au dos  
97 × 81 cm

*Acrylic on canvas; titled, signed, titled and dated on the back*  
38.19 × 31.89 in.

3 000 - 4 000 €

57

### SPEEDY GRAPHITO

Né en 1961

#### Welcome to Venus – 1997 Tableau vénusien Art Museum

Acrylique sur toile  
Signée du logogramme au dos  
65 × 54 cm

#### Provenance:

Acquis directement auprès de l'artiste

*Acrylic on canvas; signed on the back*  
25.59 × 21.26 in.

1 500 - 2 000 €





58



59



60

58

## SPEEDY GRAPHITO

Né en 1961

Le sixième sens – 2002

Acrylique sur toile  
Signée du logogramme;  
contresignée, titrée et datée au dos  
50,50 × 55,50 cm

### Bibliographie:

Speedy Graphito, *L'aventure intérieure*,  
Collection Critères urbanité, Editions  
Critères, Paris, 2004, reproduit p.175

*Acrylic on canvas; signed,  
countersigned, titled and dated  
on the back  
19.88 × 21.85 in.*

1 200 - 1 500 €

59

## SPEEDY GRAPHITO

Né en 1961

PIF – 2004

Acrylique sur panneau  
Signé du logogramme;  
titré et daté au dos  
40,50 × 33 cm

*Acrylic on wood; signed, titled  
and dated on the back  
15.94 × 12.99 in.*

800 - 1 200 €

60

## SPEEDY GRAPHITO

Né en 1961

Hercule – 2004

Acrylique sur panneau  
Signé du logogramme;  
titré et daté au dos  
40,50 × 33 cm

*Acrylic on wood; signed, titled  
and dated on the back  
15.94 × 12.99 in.*

800 - 1 200 €



61

## SPEEDY GRAPHITO

Né en 1961

Free zone – 2005

Acrylique et marqueur sur toile  
Signée; contresignée du logogramme,  
titrée, datée et dédicacée au dos  
54 × 65 cm

**Provenance:**  
Acquis directement auprès de l'artiste

*Acrylic and marker on canvas;  
signed, countersigned, titled, dated  
and dedicated on the back  
21.26 × 25.59 in.*

3 000 - 4 000 €



62



63

62

### SPEEDY GRAPHITO & SUN7

Né en 1961 & Né en 1977

Sans titre – 2005

Acrylique et collages sur toile  
Signée et datée des deux artistes au dos  
50 × 61 cm

**Provenance:**  
Aux Arts Citoyens, Paris  
Acquis directement lors de cette exposition

**Expositions:**  
Paris, Espace d'animation des Blancs-  
Manteaux, 12 au 22 avril 2006

*Acrylic and collages on canvas;  
signed and dated on the back  
19.69 × 24.02 in.*

500 - 700 €

63

### SPEEDY GRAPHITO & Jérôme MESNAGER

Nés en 1961

Sans titre – 2005

Acrylique et collages sur toile  
Signée et datée  
116 × 89 cm

**Provenance:**  
Aux Arts Citoyens, Paris  
Acquis directement lors de cette  
exposition

**Expositions:**  
Paris, Espace d'animation des  
Blancs-Manteaux, 12 au 22 avril 2006

Cette œuvre est référencée dans les  
Archives Mesnager sous le numéro 36 de 05

*Acrylic and collages on canvas;  
signed and dated  
45.67 × 35.04 in.*

2 000 - 3 000€





64

**BALLY**

Flipper modèle «Harley Davidson»  
Circa 1991

Flipper électronique pour 4 joueurs  
Coffre en bois peint, cadre en métal  
Origine USA  
NS 20001  
190 × 140 × 75 cm

*Flipper Bally*  
74.80 × 55.12 × 29.53 in.

3 000 - 5 000 €

# Invader



Dos de l'œuvre Rainbow Rubik – 2005

« J'essaie toujours d'utiliser de nouveaux médias pour exposer en galerie, mais je réalise que les pixels et les mosaïques sont réellement ma signature. »

– Invader

En s'appuyant sur un des phénomènes fondateurs de la culture populaire mondialisée lié aux nouvelles technologies, Invader a su élaborer une esthétique et un univers propre au langage universel. Ne se contentant pas d'illustrer une culture submergente par une illustration murale, il fait véritablement œuvre critique par une distanciation matérielle aux technologies. Il nous propose une promenade poétique dans nos villes et dessine son œuvre par un système de réseaux très efficace. L'ensemble de son travail in situ, constitué de centaines de Spaces invaders qui nous surveillent du coin de l'œil, n'est pas sans rappeler la notion de « psychogéographie » chère à Guy Debord et définie par Asger Jorn comme la « science-fiction de l'urbanisme ». Ces figures pixellisées ne changent pas la ville, mais créent une turbulence dans sa lecture avant d'en redessiner

le parcours. Elles sont comme des écrans qui nous relient à son travail, des points d'entrée dans son univers.

Jean-Marc Avrilla

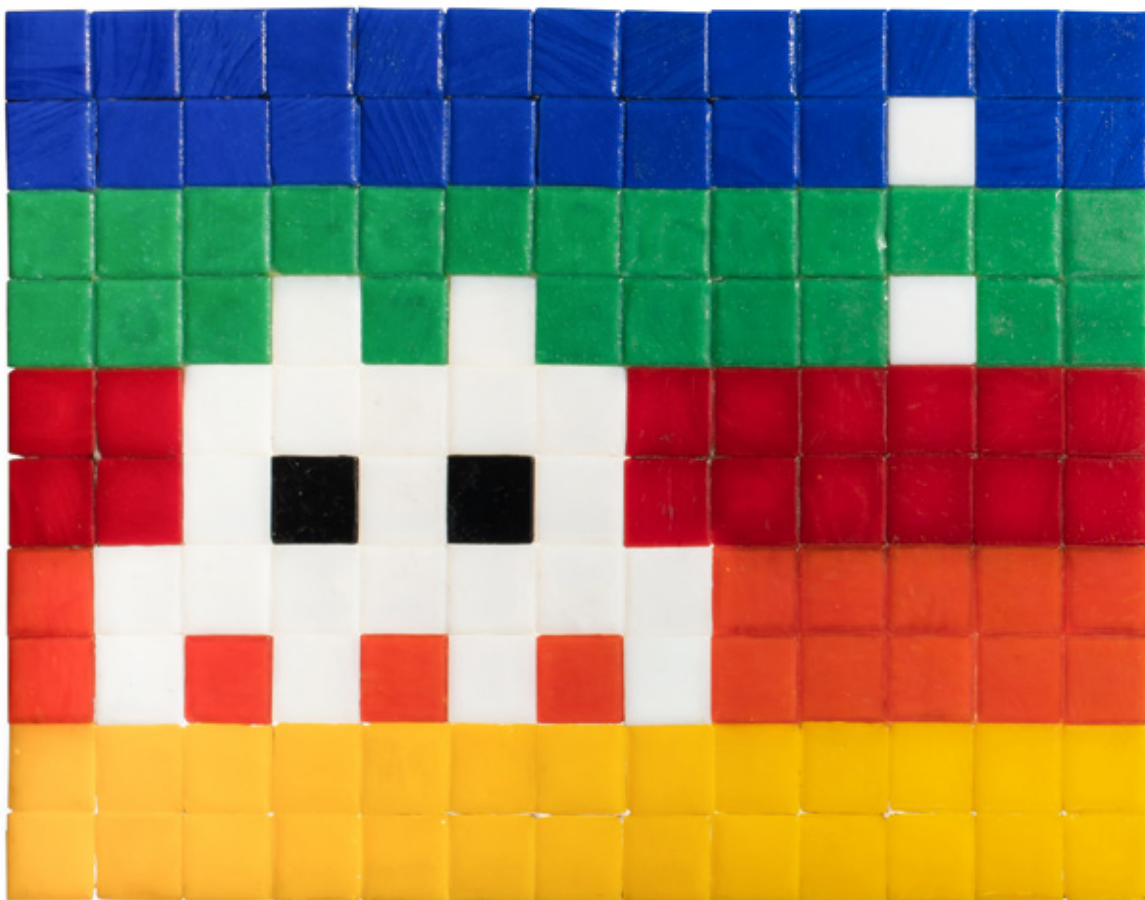
Ce texte de Jean-Marc Avrilla illustre parfaitement l'intérêt de Invader pour les nouvelles technologies avec lesquelles il a grandi et qui ont nourri son œuvre au fil des années. Si les Space Invaders, élément central de son travail d'invasion incessant des villes, trouvent leur essence dans le jeu de la fin des années 70, Invader réalise des œuvres déconnectées des invasions et qui ne sont pas des alias, mais des œuvres autonomes portant un regard sur ce monde nouveau des technologies et des jeux vidéo qui ont envahi nos vies et sociétés depuis plus de 40 ans.

En Based on the founding phenomena of globalised popular culture linked to new technologies, Invader has managed to develop an aesthetic and a clean universe belonging to a universal language. Non-content to illustrate a submerging culture through a wall illustration, he creates truly critical work using materials distancing themselves from technology. He offers us a poetic walk in our cities and draws his work through a very efficient network system. All of his in-situ art consists of hundreds of space invaders watching us from the corner of their eye, reminiscent of the concept of "psychogeography" dear to Guy Debord and Asger Jorn, as defined by the "urban science fiction". These pixelated figures do not change the city, but create turbulence within the walls

before redrawing our path. They are like screens that connect us to his work, as entry points into his world.

Jean-Marc Avrilla

This text by Jean-Marc Avrilla perfectly illustrates Invader's interest in the new technologies with which he grew up and which have nourished his work over the years. If the Space Invaders, central element of his work of incessant invasion of cities, find their essence in the game of the late 70s, Invader realizes works disconnected from invasions and which are not aliases, but autonomous works looking at this new world of technologies and video games that have invaded our lives and societies for more than 40 years.



65

## INVADER

Né en 1969

Rainbow Rubik – 2005

Carreaux de mosaïque sur MDF  
Signé, titré et daté au dos  
20 x 26 cm

**Provenance:**

Galerie Patricia Dorfmann, Paris  
Acquis directement auprès  
de cette dernière

*Mosaic tiles on MDF; signed,  
titled and dated on the back  
7.87 x 10.24 in.*

30 000 - 50 000 €



66



67

66

## MAJESTIC

Objet publicitaire pour la marque  
«Majestic»

Carton mâché peint  
Objet représentant un aigle sur un globe  
62 × 85 × 40 cm

*Majestic advertisement;  
sculpted cardboard  
24.41 × 33.46 × 15.75 in.*

300 - 500 €

67

## SUI JIANGUO

Né en 1956

Made in China – 2002

Résine polyester peinte  
Signature et numérotation moulées  
«128/1000»  
Edition Galerie Loft, Paris  
61 × 84 × 31 cm

*Polyester resin; signed and numbered  
24.02 × 33.07 × 12.20 in.*

1 800 - 2 500 €





68



69



70



71

68  
**A L'EST D'EDEN – 1955**  
Affiche française du film

Impression sur papier  
Encadrée  
160 × 120 cm

*Original french movie poster*  
62.99 × 47.24 in.

300 - 600 €

69  
**L'ÉQUIPÉE SAUVAGE**  
1953

Affiche française du film  
Impression sur papier  
Encadrée  
160 × 120 cm

*Original french movie poster*  
62.99 × 47.24 in.

400 - 600 €

70  
**Ensemble de 2 strapontins**  
en bois

Reliés  
À visser au sol  
Origine France  
80 × 104 × 50 cm

*Two wooden seats*  
31.50 × 40.94 × 19.69 in.

100 - 200 €

71  
**DRIVE IN**  
Paire de haut-parleurs  
1950

Structure en métal brossé,  
posée sur pied  
Origine USA  
115 × 36 × 14 cm

*Drive in speaker;*  
*brushed metal*  
45.28 × 14.17 × 5.51 in.

200 - 400 €

# La Grande Vadrouille



Photographie extraite du film «La Grande Vadrouille», 1966

© DR

La Grande Vadrouille est un film franco-britannique réalisé par Gérard Oury, sorti en 1966.

Deuxième comédie de Gérard Oury après *Le Corniaud*, le film se déroule durant la Seconde Guerre mondiale dans la France occupée et raconte les déboires de deux Français — totalement opposés par leurs caractères et leurs origines sociales — se retrouvant obligés d'aider un petit groupe d'aviateurs britanniques à se rendre en zone libre, tout en étant poursuivis par les Allemands. Ces deux Français sont interprétés par Bourvil et Louis de Funès, duo vedette du *Corniaud*, qui jouent respectivement un peintre en bâtiment un peu naïf et un chef d'orchestre de l'Opéra de Paris très acariâtre et imbu de sa personne.

Avec plus de 17 millions de spectateurs lors de sa première exploitation en salles (de 1966 à 1975), le film demeure pendant plus de trente ans le meilleur score du box-office français toutes nationalités confondues (avant d'être dépassé par *Titanic* en 1998) et durant plus de quarante ans le plus grand succès d'un film français sur le territoire français, avant d'être dépassé par *Bienvenue chez les Ch'tis* de Dany Boon en avril 2008. Cependant, proportionnellement à la population française des deux époques, *La Grande Vadrouille* reste au premier rang. Il est à ce jour troisième au palmarès des films français les plus vus en France, précédé par *Bienvenue chez les Ch'tis* et *Intouchables*.

**La Grande Vadrouille** is a Franco-British movie directed by Gérard Oury, released in 1966.

Gérard Oury's second comedy after *Le Corniaud*, the film takes place during the Second World War in occupied France and recounts the plight of two Frenchmen — totally opposed by their character and social origins — who find themselves obliged to help a small group of British airmen to reach the free zone. While being pursued by the Germans. These two Frenchmen are played by Bourvil and Louis de Funès, the star duo of the *Corniaud*, who play respectively a painter in a rather naive building and a conductor of the Paris Opera very acariâtre and imbued with his person.

With more than 17 million spectators during its first screening (from 1966 to 1975), the film remained for more than thirty years the best score of the French box office all nationalities combined (before being surpassed by *Titanic* in 1998) and for more than forty years the greatest success of a French film on French territory, before being overtaken by Dany Boon's *Bienvenue chez les Ch'tis* in April 2008. However, proportionally to the French population of the two eras, *La Grande Vadrouille* remained in the front row. He is now third on the list of the most seen French films in France, preceded by *Bienvenue chez les Ch'tis* and *Intouchables*.

**LA GRANDE VADROUILLE – 1966**

2 casques allemands originaux portés  
par Bourvil et Louis de Funès – 1966

Aluminium peint  
25 × 28 cm chaque

**Exposition:**

Paris, La Cinémathèque Française,  
Louis de Funès, 1<sup>er</sup> avril au 31 juillet  
2020, numéros 250 & 314

*Original movie prop*

*Painted aluminium*

*9.84 × 11.02 in. each*

4 000 - 5 000 €



© DR

Les casques exposés lors de l'Exposition  
Louis de Funès à la Cinémathèque Française, 2020



# Les Nuits Fauves



© DR

Affiche du film «Les Nuits Fauves»



73

## LES NUITS FAUVES – 1992

Punching Ball du film de Cyril Collard

Cuir et métal sur pied

### Provenance:

Vente Drouot Estimations,  
Drouot Montaigne, Paris, 1994  
Acquis lors de cette dernière

*Punching-ball*

400 - 800 €

# Arizona Dream



74

## ARIZONA DREAM – 1993

Turbot en latex du film d' Emir Kusturica

Turbot en latex  
35 × 74 cm

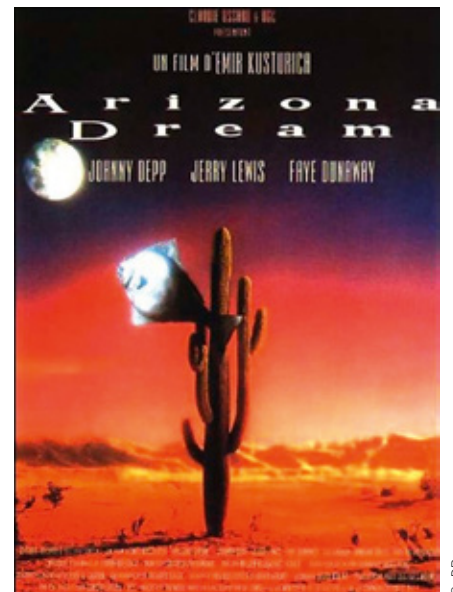
**Provenance:**

Collection Claudie Ossard,  
productrice du film  
Vente Drouot Estimations,  
Drouot Montaigne, Paris, 1994  
Acquis lors de cette dernière

On y joint une affiche du film  
et une carte postale

*Arrowtooth Flounder in latex*  
13.8 × 29.1 in.

2 500 - 3 500 €



Affiche du film «Arizona Dream», 1993

© DR

75

**MISS.TIC**

1956-2022

Entre chienne et louve  
2002

Pochoir, peinture aérosol et collages sur toile  
Signée et titrée;  
datée au dos  
33 x 41 cm

**Provenance:**  
Acquis directement auprès de l'artiste

*Spray paint stencil and collages on canvas; signed and titled, dated on the back 12.99 x 16.14 in.*

500 - 700 €

76

**MISS.TIC**

1956-2022

J'ai des réserves d'indienne  
2006

Pochoir et peinture aérosol sur toile  
Signée et titrée;  
datée au dos  
33 x 41 cm

**Provenance:**  
Acquis directement auprès de l'artiste

*Spray paint stencil on canvas; signed and titled, dated on the back 12.99 x 16.14 in.*

500 - 700 €

77

**JEF AEROSOL**

Né en 1957

The Kid – 1998

Pochoir, peinture aérosol sur trois toiles assemblées  
Signées et datées  
41 x 99 cm

Signée et datée

*Spray paint stencil on canvas; signed and dated 16.14 x 38.98 in.*

1 500 - 2 000 €

78

**Nemo & Jérôme MESNAGER**

1947-2021 & Né en 1961

Sans titre – 2006

Pochoir peinture aérosol sur toile  
Signée et datée des deux artistes  
65 x 54 cm

**Provenance:**  
Aux Arts Citoyens, Paris  
Acquis directement lors de cette exposition

**Expositions:**  
Paris, Espace d'animation des Blancs-Manteaux,  
12 au 22 avril 2006

*Spray paint stencil on canvas; signed and dated 25.59 x 21.26 in.*

600 - 800 €



75



76



77



78



79

79

Lot de 3 affiches de film originales

Impression sur papier  
 «La Fureur de vivre»  
 «Un américain à Paris»  
 «Chantons sous la pluie»  
 80 x 60 cm  
 Encadrées

Original movie poster  
 31.49 x 23.62 in.

400 - 600 €

80

Siège de coiffeur – 1950

Structure en métal chromé,  
 assise en skai rouge.  
 Origine France

French hair dresser chair

200 - 400 €



80



81



82



83

81

Lot de 3 affiches originales

Impression sur papier  
«Boujour sourire»  
«L'heroïque Monsieur Boniface»  
«Les Conscrits»  
80 x 60 cm  
Encadrées

Original movie poster  
31.49 x 23.62 in.

200 - 400 €

82

DON CAMILLO – 1952

Affiche originale  
Impression sur papier  
Affiche «Votez don Camillo»  
80 x 60 cm  
Encadrée

Original movie poster  
31.50 x 23.62 in.

100 - 200 €

83

HONORÉ DE MARSEILLE  
& TAXI ROULE

Lot de deux affiches originales  
Impression sur papier  
60 x 50 cm  
Encadrées

Original movie poster  
23.62 x 19.69 in.

100 - 200 €





84

## LA TRILOGIE MARSEILLAISE & LE SCHPOUNTZ

Lot de quatre affiches originales

Impression monégasque  
Trois affiches de films de Marcel Pagnol  
comprenant : César, Fanny et Marius.

On y joint une affiche originale  
«Le Schpoutz» de Marcel Pagnol  
avec Fernandel, dessin par AUBOU  
160 × 120 cm

Set of 4 original movie poster  
62.99 × 47.24 in.

300 - 600 €

85

**ON THE WATERFRONT – 1954**

Lot de 2 affiches originales  
américaines et françaises

Impression sur papier  
104 × 68 cm  
Non encadrées

*Original movie posters*  
40.90 × 26.77 in.

200 - 300 €

86

Lot de 10 affiches originales américaines

Impression sur papier  
Non encadrées

*Original movie posters*  
40.90 × 26.77 in.

100 - 200 €

87

**JAMES BOND 007**

Lot de 6 affiches originales françaises

Impression sur papier  
Non encadrées

*Original movie posters*

200 - 300 €

88

Lot de 24 affiches originales

Impression sur papier  
Non encadrées

*Original movie posters*

300 - 400 €



85



84B



87



88



90



89



91

89

## JEF AEROSOL

Né en 1957

Rimbaud – 2007

Pochoir, peinture aérosol et acrylique sur toile

Signée et datée; signée sur la tranche 180 × 80 cm

Provenance:

Commande auprès de l'artiste

*Spray paint stencil and acrylic on canvas; signed and dated 70.87 × 31.50 in.*

3 500 - 4 500 €

90

## Emile ZOLA

J'Accuse...! – 13 janvier 1898

Tirage original de la Une du journal l'Aurore

Impression sur papier 60 × 43 cm

*Original newspaper 23.62 × 16.93 in.*

800 - 1 200 €

91

## REMINGTON RAND

Machine à écrire – circa 1940

Structure et mécanisme en métal  
Origine USA  
Très bon état d'origine

*Typewriter*

50 - 100 €



92

## Gérard ZLOTYKAMIEN

Né en 1940

### Éphémère

Peinture aérosol sur plaque en  
plexiglass  
150 × 49 cm

*Spray paint on perspex*  
59.06 × 19.29 in.

1 200 - 1 500 €



93

## ENDER

Né en 1973

### Sans titre – 2015

Pochoir et peinture aérosol sur toile  
Signée; contrsignée et datée au dos  
80 × 40 cm

*Spray paint stencil on canvas; signed,  
countersigned and dated on the back*  
31.50 × 15.75 in.

600 - 800 €



94

### Trash ANDERSON

Né en 1961

Trash is a world - Art way – 2005

Pochoir et peinture aérosol sur toile  
Titrée dans la composition; signée et datée au dos  
61 × 50 cm

Provenance:

Acquis lors de la vente Artcurial  
Street Art, Paris, 22 mars 2011, lot 236

*Spray paint stencil on canvas; titled,  
signed and dated on the back  
24.02 × 19.69 in.*

500 - 700 €

95

### NEMO

1947-2022

Sans titre – 2006

Pochoir peinture aérosol  
et acrylique sur bache  
Signée; contresignée et dédiée au dos  
250 × 150 cm

*Spray paint and acrylic on fabric;  
98.4 × 59.1 in.*

2 000 - 3 000€



96



98



97

96

### L'HEBDO..

#### 3 couvertures des magazines

Trois couvertures des magazines ;  
Harakiri Hebdo, 3 février 1969,  
Hebdo harakiri, 16 nov 1970 et  
Charlie Hebdo, 23 novembre 1970  
Encadrées  
66 × 133 cm

*Hebdo magazine covers.*  
25.98 × 52.36 in.

100 - 200 €

97

#### Siège de coiffeur de 1950

Structure en métal  
et assise en skai rouge  
Siège de coiffeur à pied tournant  
85 × 66 × 55 cm

*Hairdresser chair*  
33.46 × 25.98 × 21.65 in.

200 - 400 €

98

### EUGENE

#### Sèche cheveux – Années 1950

Structure en métal chromé,  
pied en fonte à roulette  
Sèche cheveux de la marque Eugene  
fabriqué à New York City  
Numero de série 801 133  
Fonctionne en 110V

*Eugene hairdryer*

200 - 400 €





99



100

99

**Ernest PIGNON-ERNEST**

Né en 1942

**Etude pour l'avortement – 1976**

Dessin au fusain sur papier et tirage photographique collés sur papier

Signé

65 × 49 cm

Dessin à la craie noire sur papier

Signé, titré et daté

41 × 31 cm

Tirage photographique «Intervention / image sur l'avortement»

Signé, titré, situé et daté «Paris»

9 × 17,5 cm

*Charcoal on paper and photograph mounted on paper; signed, titled and dated*  
25.59 × 19.29 in.

2 000 - 3 000 €

100

**DRAN**

Né en 1979

**Le DJ**

Crayon sur papier

39 × 20 cm

**Provenance:**

Acquis directement auprès de l'artiste

*Pencil on paper*  
15.35 × 7.87 in.

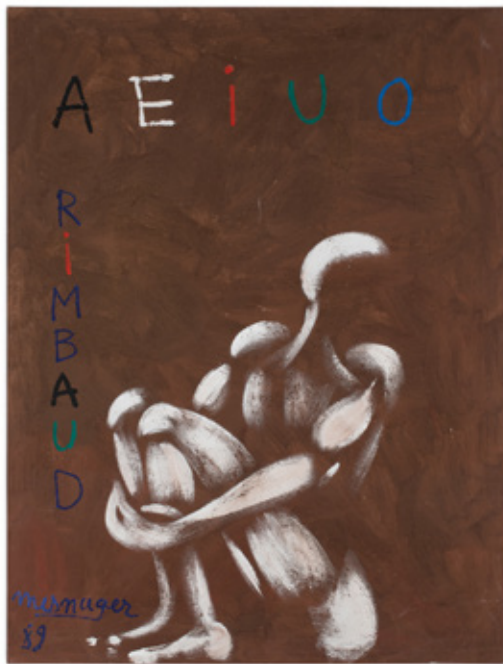
2 000 - 3 000 €



101



102



103

101

**ANDRÉ**

Né en 1971

Street life

Marqueur sur papier  
18 × 14 cm

Marker on paper  
7.09 × 5.51 in.

400 - 600 €

102

**OS GEMEOS**

Nés en 1974

Sans titre – 2009

Marqueurs sur papier  
Signé et daté  
19 × 26 cm

Marker on paper; signed and dated  
7.48 × 10.24 in.

800 - 1 200 €

103

**Jérôme MESNAGER**

Né en 1961

Rimbaud – 1989

Acrylique sur deux toiles  
Chacune signée et datée  
112 × 85 cm

Provenance:  
Acquis directement auprès de l'artiste

Acrylic on canvas; signed and dated  
44.09 × 33.46 in.

3 000 - 5 000 €



104



105



106

104

### MISS.TIC

1956-2022

#### J'aime l'inconnu et les inconnus 2002

Pochoir, peinture aérosol  
et collages sur toile  
Signée et titrée dans la composition;  
datée au dos  
50,50 × 61 cm

**Provenance:**  
Acquis directement auprès de l'artiste

*Spray paint stencil and collages  
on canvas; signed and titled, dated  
19.88 × 24.02 in.*

600 - 800 €

105

### Jérôme MESNAGER

Né en 1961

#### Le missionnaire - 2001

Acrylique sur toile  
Signée et datée  
65 × 54 cm

**Provenance:**  
Acquis directement auprès de l'artiste

*Acrylic on canvas; signed and dated  
25.59 × 21.26 in.*

1 000 - 1 500 €

106

### JEF AEROSOL & ARTISTE OUVRIER

Né en 1957 & Né en 1972

#### Sans Titre

Pochoir et peinture aérosol sur toile  
Signée des deux artistes  
150 × 61 cm

**Provenance:**  
Aux Arts Citoyens, Paris  
Acquis directement lors de cette  
exposition

**Expositions:**  
Paris, Espace d'animation des  
Blancs-Manteaux, 12 au 22 avril 2006

*Spray paint stencil on canvas; signed  
59.06 × 24.02 in.*

2 500 - 3 500 €



107

## JEF AEROSOL

Né en 1957

### Icones 2006 (ensemble de 4 toiles)

Pochoir, peinture aérosol et acrylique  
sur 4 toiles  
Toutes signées et datées;  
contre signées titrées et datées au dos  
Ensemble composé de:  
Jim Morison  
Bob Marley  
Che Guevara  
Sitting Bull  
50 × 50 cm

**Provenance:**  
Commande auprès de l'artiste

*Spray paint stencil and acrylic on  
canvas;  
each signed and dated, countersigned,  
titled and dated on the back  
19.69 × 19.69 in.*

3 000 - 4 000 €



109



110



108

108

**BUSH**

Téléviseur – circa 1950

Téléviseur de la marque Bush  
en bakélite marron.  
Type TV22 caisse  
Origine Angleterre, années 50  
Très bon état de présentation  
40 × 40 × 42 cm

*Bush television*  
15.75 × 15.75 × 16.54 in.

300 - 500 €

109

**GENERAL ELECTRIC**

Ventilateur de comptoir

Structure en métal chromé  
et pales en aluminium  
Ventilateur de 110V  
Origine USA  
Diamètre 50 cm  
68 × 40 cm

*General Electric fan*  
26.77 × 15.75 in.

50 - 100 €

110

**Philippe Charbonneau**

1917-1998

Téléviseur Téléavia Panoramique PIII

Origine France  
Un exemplaire identique est conservé au  
sein des collections du Musée national  
d'Art moderne (Centre Pompidou)  
140 × 59 × 63 cm

*Philippe Charbonneau design television*  
55.12 × 23.23 × 24.80 in.

1 000 - 2 000 €





111

**Helmut NEWTON**

1920-2004

Nue masqué au bord de la mer  
Monte Carlo 1981

Tirage argentique  
Porte au dos la mention  
Copyright Helmut Newton Paris France  
Daté et titré au dos  
Encadré  
12 × 12 cm

*Silver gelatin print;*  
*4.72 × 4.72 in.*

1 500 - 2 000 €



112



113



114

112

**David HAMILTON**

1933-2016

**La sieste maldive – 1977**

C print en couleur tirage de 2003  
Signé et annoté Paris 2003 et portant  
le cachet de l'artiste au dos  
30 × 40 cm

*C print;*  
*11.81 × 15.75 in.*

800 - 1 200 €

113

**Serge JACQUES**

Né en 1927

**Brigitte Bardot, sur la plage  
de Pampelune – 1951**

Tirage argentique  
Signé et porte le tampon de l'artiste  
à vue  
29,50 × 39,50 cm

*Silver gelatin print;*  
*11.61 × 15.55 in.*

400 - 600 €

114

**Nobuyoshi ARAKI**

Né en 1940

**Bondage**

Polaroid en couleur  
Signé au dos  
10,50 × 8,50 cm

**Provenance:**  
Galerie Kamel Mennour, Paris  
Acquis directement auprès  
de cette dernière

*Polaroid;*  
*4.13 × 3.35 in.*

400 - 600 €





115



116



117

115

## Philippe BONAN

né en 1968

5 tirages argentique

Portrait de Gérard Zlotykamien, Keith Haring, Birdy Freeman, Speedy Graphito et de Jonone. Chaque photo est signée et titrée et justifiée EA.

**Provenance:**

Acquis directement auprès de l'artiste

*Silver gelatin prints*

500 - 800 €

116

## Bert STERN

Née en 1929

Portrait de Marilyn

Acrylique sur tirage photographique. Signé et numéroté 8/50. 25 x 25 cm.

*Acrylic on silver print;*  
9.84 x 9.84 in.

600 - 800 €

117

## Daniele BUETTI

né en 1956

Looking for love - Good fellows  
1996/1998

Deux tirages argentiques en couleur. Bulgarie - Turlington 2/3; 30 x 19. Signé, daté et numéroté. Bulgarie - Cartier - Moss. Tirage argentique en couleurs 1/3. 27 x 19; Signé et numéroté au dos.

**Provenance:**

Aerosplastics, Bruxelles. Acquis directement auprès de cette dernière.

*Silver gelatin print*

500 - 700 €



**WURLITZER**

Jukebox « Modèle I700 » 45 tours  
1954

52 disques 104 Selections  
Bel état de présentation,  
une révision sera à prévoir  
Fonctionne en 220V

*Wurlitzer Jukebox*

4 000 - 8 000 €





119



120



121

119

**C215**

Né en 1973

Peace – 2011

Pochoir et peinture aérosol sur bois  
Signé titré et dédié au dos  
75 x 43 cm

**Provenance:**  
Acquis directement auprès de l'artiste

Un certificat sera remis à l'acquéreur

*Spray paint stencil on wood; signed,  
dated and dedicated on the back  
29.53 x 16.93 in.*

1 500 - 2 000 €

120

**Jérôme MESNAGER**

Né en 1961

Sans titre – 2006

Acrylique sur deux toiles  
Signées et datées chacune  
33 x 41 cm et 35 x 27cm

**Provenance:**  
Acquis directement auprès de l'artiste

*Acrylic on canvas; signed and dated  
12.99 x 14.14 in.; 13.77 x 10.62 in.*

400 - 600 €

121

**Jérôme MESNAGER**

Né en 1961

Nu allongé, hommage à Henri Matisse  
1994

Acrylique sur toile  
Signée et datée  
27 x 41 cm

*Acrylic on canvas; signed and dated  
10.63 x 16.14 in.*

300 - 400 €



122



123



124

122

### GIBSON

Guitare électrique, modèle « ES-125 »  
1958

Bois  
Pour gaucher  
Modèle produit entre 1941 et 1970  
Fourni avec son étui original en cuir  
Origine USA

*Gibson electric Guitar*

400 - 600 €

123

### AASTATIC

Micro de scène Modèle 77  
Années 1960

Structure en aluminium brossé et poli  
Origine USA  
Monté sur son pied variable d'origine  
Micro: 20 x 6 x 8 cm  
Pied: 140 cm

*Aastatic microphone; brushed aluminium;  
55.12 in.*

200 - 400 €

124

### SONORA

Radio, modèle « excellence 301 type  
Cadillac » – 1950

Structure en bakélit marron  
Fond et dos en carton original  
Origine France

*Sonora radio*

200 - 500 €

125

### LE ROCK DU BAGNE – 1957

Affiche originale française

Impression sur papier  
Elvis Presley dans une production  
de la MGM.  
160 × 120 cm  
Encadrée

Original french movie poster  
62.99 × 47.24 in.

300 - 600 €



125

126

### Jean-Michel BASQUIAT

1960-1988

Beat pop – TTOOIB TTOOIA

Sérigraphie sur pochette de vinyle  
complet de son vinyle  
31 × 31 cm

Screenprint on vinyl sleeve;  
12.20 × 12.20 in.

200 - 300 €

127

### BEN

Né en 1935

12 propositions 'for a record to be  
considered as music' – 1986

Sérigraphie sur pochette de 45 tours  
complet du vinyle  
Signée et datée  
18 × 18 cm

7.09 × 7.09 in.

150 - 200 €



126



127



128

## GROSLEY

Lot de 2 radios – circa 1960

Lot composé de:

-Une radio portable en métal chromé sans marque, Origine USA, 110 volts  
18 × 29 × 15 cm

-Une radio «Grosley» double cadran en bakélite blanche, 110 volts  
20 × 34 × 19 cm.

Cette radio est équipée d'une prise pour brancher une machine à café, et d'un système de minuterie avec déclenchement dans le temps.

*Two radios - circa 1960*

200 - 400 €

129

## WURLIZTER

Jukebox Modèle « 61 » – 1939

Très rare Jukebox 78 tours électromagnétique de comptoir, posé sur pied en bois contemporain  
Produit en 8200 exemplaires  
Fonctionne en 110V  
Révision à prévoir

*Wurlizter jukebox*

3 000 - 6 000 €





130



131



132



133

130

**BIRDY FREEMAN**

Né en 1970

**Traverse de l'horloge  
2013**

Acrylique et collage de plaque métallique sur toile Signée et datée au dos 89 × 130 cm

**Provenance:**  
Acquis directement auprès de l'artiste

*Acrylic and collage on canvas; signed and dated on the back 35.04 × 51.18 in.*

1 500 - 2 500 €

131

**EL PEZ**

Né en 1976

**Sans Titre – 2012**

Marqueur et acrylique sur plan du réseau autobus de Barcelone Signé du logogramme et datée 69 × 84 cm

**Provenance:**  
Acquis directement auprès de l'artiste

*Marker and acrylic on Barcelona' bus map; signed and dated 27.17 × 33.07 in.*

400 - 600 €

132

**GREGOS**

Né en 1972

**Visage I, Série LA – 2011**

Peinture aérosol et masque en plâtre sur carton épais Signé et daté 27 × 19 × 6 cm

**Provenance:**  
Acquis directement auprès de l'artiste

*Spray paint and collage on cardboard; signed and dated 10.63 × 7.48 × 2.36 in.*

300 - 400 €

133

**KASHINK**

Née en 1981

**Los magos 2 – 2012**

Acrylique sur toile Signée, titrée et datée au dos 60 × 29,50 cm

**Provenance:**  
Ancienne Collection Philipp Hugues Bonan, Paris Vente Pescheteau-Badin, Hôtel Drouot, Paris, Collection Philipp Hugues Bonan, 24 octobre 2016, lot 276

*Acrylic on canvas; signed, titled and dated on the back 23.62 × 11.61 in.*

300 - 400 €



134

### ELECTRA VOICE

Authentique micro de scène,  
modèle 726 – 1950

Structure en métal chromé  
et poli Base du pied contemporain  
Dimension du micro 23 cm

*Microphone*  
9.06 in.

200 - 400 €

135

### PEARL

Batterie

Complète de tous ses éléments caissons,  
cymbales, assise et divers accessoires  
Fabriquée à Taiwan

*Pearl drum set*

200 - 300 €





136



137



138

136

**ANONYMES**

Boite aux lettres  
« La Poste République française »  
Années 1950

Graffiti sur fonte

*Graffiti on cast iron*

800 - 1 200 €

137

**YAZE**

Né en 1979

Sans Titre

Acrylique sur boite aux lettres en métal  
Signée au dos  
50 × 34 × 24 cm

**Provenance:**  
Commande auprès de l'artiste

*Acrylic on metal mail box;  
signed on the back  
19.69 × 13.39 × 9.45 in.*

800 - 1 200 €

138

**COLORZ**

Né en 1972

Sans Titre – 2012

Acrylique sur boite aux lettres  
en métal  
Signée et datée au dos  
42 × 28 × 17 cm

**Provenance:**  
Galerie Wallworks, Paris  
Acquis directement auprès de cette  
dernière

*Acrylic on metal mail box;  
signed and dated on the back  
16.54 × 11.02 × 6.69 in.*

800 - 1 200 €

139

## DA CRUZ

Né en 1977

### Sans Titre

Peinture aérosol sur boîte aux lettres  
en métal  
Signée sous la base  
43 × 34 × 23 cm

#### Provenance:

Commande auprès de l'artiste  
via la galerie Ligne 13, Paris

*Spray paint on metal mail box; signed  
16.93 × 13.39 × 9.06 in.*

800 - 1 200 €



140

## PSYCHOSE

Né en 1969

### Sans titre – 2013

Acrylique et marqueur  
sur boîte aux lettres en métal  
Signée et datée au dos  
37 × 25 × 18 cm

#### Provenance:

Galerie Ligne 13, Paris  
Acquis directement auprès  
de cette dernière

*Acrylic and marker on metal mail box;  
signed and dated on the back  
14.57 × 9.84 × 7.09 in.*

800 - 1 200 €

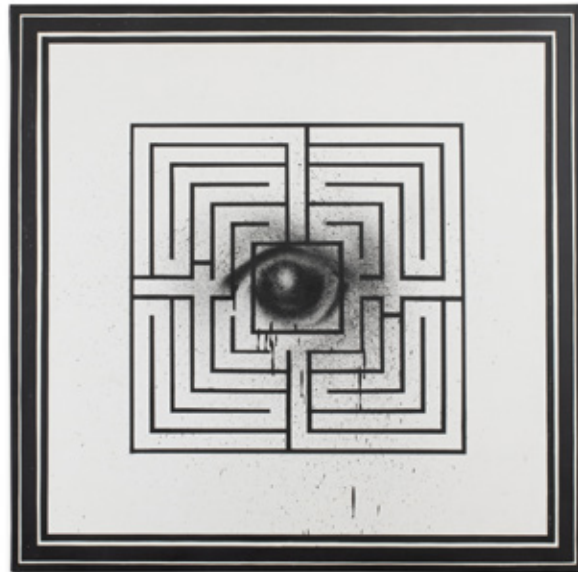




141



142



143

141  
**AMERICAN ELECTRIC COMPANY**  
 Téléphone de Cabine

Structure en métal chromé  
 et combiné en bakélite.  
 Avec son monnayeur original  
 Origine USA (North lake, Illinois)  
 47 × 17 × 15 cm

*Original cabin phone*  
 18.50 × 6.69 × 5.91 in.

200 - 400 €

142  
**YELLOW CAB, SANOMITE,  
 BENGAL, DUBONNET & ESSO**

Lot de cinq objets publicitaires

Comprenant:  
 - Une casquette «Yellow Cab, USA»,  
 Lancaster Brown  
 - Un présentoir pour la marque  
 «Sanomite» (photo de Fernandel)  
 - Un plâtre publicitaire porte-bouteille  
 pour la marque de gin «Bengal»  
 - Une piste de 421 pour la marque  
 «Dubonnet»  
 - Une Pin-Up de la marque «Esso», goutte  
 d'huile 1960, en tôle lithographiée,  
 origine France

*Set of promotional items*

200 - 400 €

143  
**L'ATLAS & Jean FAUCHEUR**

Né en 1978 & Né en 1956

Sans titre – 2005

Acrylique et peinture aérosol sur toile  
 Signée, titrée et datée par les deux  
 artistes au dos  
 70 × 70 cm

**Provenance:**  
 Section Urbaine, Paris

**Expositions:**  
 Paris, Espace des Blancs Manteaux,  
 Section Urbaine, 28 avril au 5 mai 2005

*Acrylic and spray paint on canvas:  
 signed and dated on the back*  
 27.56 × 27.56 in.

1 000 - 1 500 €



144

## COCA COLA

### The Policeman – Années 1950

Rare plaque émaillée double-face en découpe sur socle en fonte, figurant un policeman le bras levé, stoppant la circulation. Offert aux collègues américains, ils permettaient lors de la sortie des classes à rythmer la circulation tout en offrant insidieusement un message publicitaire aux plus jeunes

Origine USA  
164 × 70 × 55 cm

*Coca cola 'policeman' advertisement*  
64.57 × 27.56 × 21.65 in.

3 000 - 6 000 €

145

## DUNCAN METER

Parcmètre – 1960

Structure en métal et mécanisme d'origine  
Sur pied rond en métal contemporain  
H. 153 cm avec pied  
H. 47 cm sans pied

*Parking meter 'Duncan meter'*  
60.24 in.

200 - 400 €



145

146

## 1953 LAMBRETТА 125 LD

Carte grise française  
Numéro de série : 64048

Archétype du scooter italien des années 50, le type LD était une version carénée du Lambretta type D, identifiable à son tablier et ses ailes rebondies. Concurrent du célèbre Vespa de Piaggio, sa tenue de route était meilleure et la fiabilité de son monocylindre 125 deux temps reconnue de tous. Son succès fut tel qu'il fut fabriqué en Allemagne, en Espagne, en Inde et même en France, près de Troyes.

L'exemplaire présenté est sorti d'usine en 1953 et bénéficie des évolutions propres à la deuxième série. Sa carte grise mentionne une première immatriculation en 1955, et il est intéressant de noter qu'il a conservé jusqu'à ce jour l'immatriculation parisienne qu'il avait reçu à la fin de l'année 1956 ! Son état de préservation ne manque pas de charme, et après avoir bénéficié d'une remise en état mécanique complète, il vous replongera à n'en pas douter dans l'insouciance de l'époque de la Dolce Vita.

*Lambretta motorcycle*

800 - 1 200 €



146



147

## LEVI'S

Affiche publicitaire, origine USA  
Circa 1960

Impression sur papier  
Affiche «Printing union label paper  
products», représentant une scène  
comique dans un barber shop américain  
86 × 240 cm

*Printing on paper*  
94.49 × 33.86 in.

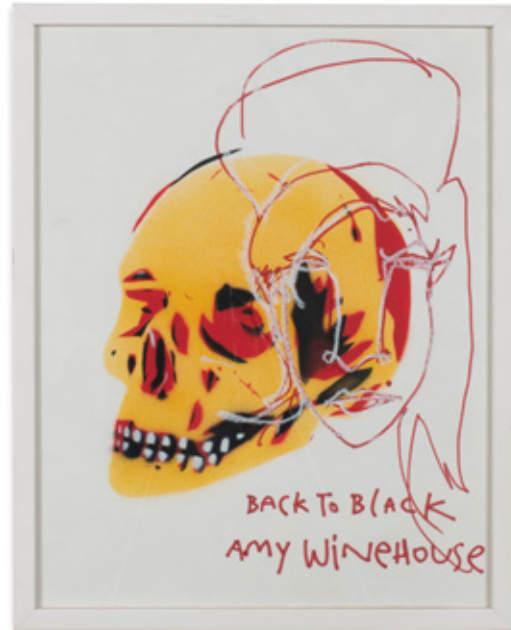
2 000 - 4 000 €







148



149

148

### MOBIL GAS

Pompe à essence USA – 1960

Structure en métal chromé, poli et peint de couleur rouge.

Avec son enseigne lumineuse et son pistolet.

Origine USA

220V

185 × 38 cm

*Original gas pump transformed into a lamp*

*72.83 × 14.96 in.*

2 000 - 3 000 €

149

### EZP & GUMMO

Back to Black - Amy winehouse

Pochoir et peinture aérosol sur papier  
39,50 × 31 cm

**Provenance:**

Galerie Ligne 13, Paris

Acquis directement auprès de cette dernière

*Spray paint stencil on paper*

*15,55 × 12,20 in.*

100 - 200 €

150

## VELOSOLEX

Velo moteur Solex, moteur 3330

Produit par la marque Solex entre  
Octobre 1953 et Septembre 1955  
On y joint un casque d'origine Abarth

200 - 300 €



150

151

## SIMPLEX

Parcmètre – Années 1960

Structure en métal polis  
et mécanisme; années 1960  
«Ready meter Company» de Minneapolis  
19 cm

*Parking meter*  
7.48 in.

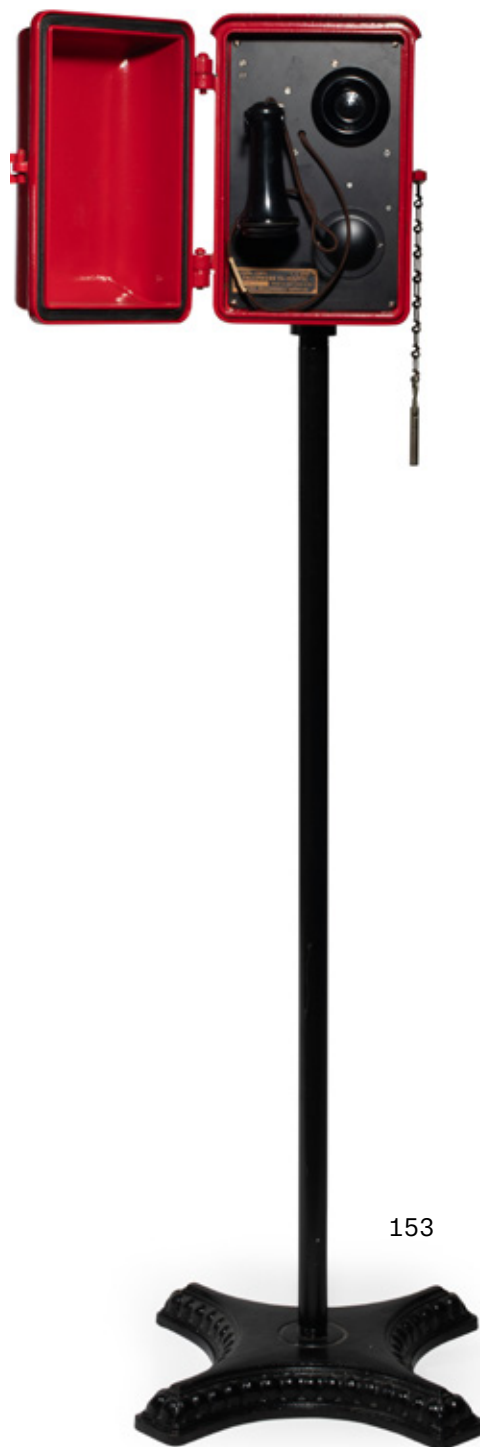
50 - 100 €



151



152



153

152

## CHEMICO

Borne de gonflage de station service  
Années 1960

Double face  
Structure en métal peint rouge et blanc  
Complet de ses accessoires  
Origine France  
Fonctionne en 220V  
170 × 34 × 17 cm

*Tire inflation station*  
66.93 × 13.39 × 6.69 in.

1 000 - 2 000 €

153

## KELLOGG

Borne d'appel Incendie – 1950

Structure en fonte peinte en rouge  
Equipée d'un système d'appel en direct  
des pompiers  
Orgine USA  
152 cm avec pied  
35 × 24 × 22 cm

*Fire departement phone box*  
13.78 × 9.45 × 8.66 in.

500 - 800 €

154

Moto de manège – 1960

Structure en métal et chrome  
Origine France

*Ferriswheel seat*

300 - 600 €

155

## AMERICAN BICYCLE

Vélo complet de tous ses accessoires.  
Réédition de 1979, modèle de 1950.

400 - 800 €



154



155



156



157



158



159

156

**EVERLAST**

Gant de Boxe et protège-visage

Cuir

*Boxing set*

50 - 100 €

157

**LOUIS VUITTON**

Ballon de Football - France Coupe du Monde 1998

Cuir monogrammé

*Louis Vuitton football*

200 - 300 €

158

**BASEBALL**

Set complet et fanion

Batte d'origine USA (fabrication Adirondack New York City), d'après le modèle Del Grandall.

Gant en cuir, balle d'origine, fanion et nappe de fannion de différents Etats américains

*Complete baseball set*

100 - 200 €

159

**Jérôme MESNAGER**

Né en 1961

Carte à jouer roi et dame

Acrylique sur deux toiles Une des toiles signée 55 x 46 cm

**Provenance:**

Acquis directement auprès de l'artiste

Ces œuvres ont servi pour l'édition d'un jeu de cartes à jouer réalisé par Jérôme Mesnager

*Acrylic on canvas: signed 21.65 x 18.11 in.*

600 - 800 €



160

**LEVI'S**

Bâche – Années 1980

Plastique imprimée pour les jeans Levis  
avec deux icônes du cinéma  
(James Dean et Marilyn)  
284 × 382 cm

Léger manque en bas à droite

*Levi's tarp*  
112 × 154 in.

400 - 800 €



161



162



163

161  
**PETER PAN – 1953**

Affiche originale française

Impression sur papier  
Walt Disney Production  
160 × 120 cm

*Original french movie poster*  
62.99 × 47.24 in.

200 - 400 €

162  
**TINTIN ET LES ORANGES BLEUES**  
1964

Affiche originale

Impression sur papier  
Affiche originale du films sorti en 1964  
80 × 60

*Original french movie poster*  
31.40 × 23.60 in.

80 - 120 €

163  
**Guy ZAM**

1912-2003

**RAHAN**

L'arbre roi  
Encre de Chine sur papier pour la page de  
titre de cette histoire publiée en 1974  
dans PIF n°258  
39 × 29 cm

Accompagné de sa publication

*China ink on paper;*  
15.35 × 11.42 in.

150 - 250 €



164

**SACK (Fan Pang)**

Né en 1988

Sans titre – 2002

Acrylique sur toile  
Signée et datée au dos  
50 × 50 cm

**Provenance:**

Galerie MathGoth, Paris  
Acquis directement auprès  
de cette dernière

**Exposition:**

Paris, Galerie MathGoth, fifty  
fifty, 4 au 21 avril 2012

*Acrylic on canvas,  
signed and dated on the back  
19.69 × 19.69 in.*

200 - 300 €



164

165

**THOM THOM**

Né en 1973

Médusée – 2010

Collage de papier découpés  
sur toile  
Signé titré et daté au dos  
65 × 81 cm

*Cut-out papers on canvas;  
signed and dated on the back  
25.59 × 31.89 in.*

700 - 900 €

166

**Jérôme MESNAGER**

Né en 1961

Sans titre - 2001

Acrylique sur toile  
Signée, datée et annotée  
'à Fremiet'  
35 × 27 cm

*Acrylic on canvas;  
signed and dated  
13.78 × 10.63 in.*

300 - 400 €



165

167

**SOKLAK - EL GATO**

Né en 1977

Paname City - 2011

Marqueur acrylique sur toile  
Signée, titrée et datée,  
située 'Montreuil' au dos  
120 × 120 cm

*Acrylic on canvas;  
signed, titled and dated,  
located on the back  
47.24 × 47.24 in.*

600 - 800 €



167



166



168

**Jim MORRISON, Bob MARLEY**

Deux pochettes de vinyles dédicacées

Encadrées  
32,5 × 32,5 cm

*Two signed vinyls*  
12.70 × 12.70 in.

200 - 300 €

169

**James DEAN, Marlon BRANDO**

Deux photographies dédicacées

Encadrées

*Signed photos*

300 - 400 €



170

**Lucky LUCIANO**

Ticket de théâtre dédicacé

Encadré

*Signed ticket*

200 - 300 €



171

Lot de trois photos dédiacées

Tirage Argentique  
 Louis de funes 21 × 13  
 Fernadel 14.5 × 9.5  
 Bourville 14.5 × 9.5

*Signed silver gelatin prints*

100 - 200 €

172  
**Robert de NIRO, Al PACINO**

Deux photos dédiacées

Encadrées

*Signed photos*

200 - 300 €



173

**Bruce LEE, Johnny Weissmuller  
 & Maureen O'Hara**

Lot de deux photos dédiacées

Encadrées

*Signed silver gelatin prints*

200 - 300 €



174



175



176



177

174

**Trash Anderson**

Né en 1961

**Love – 2005**

Pochoir et peinture aérosol sur toile  
Titrée dans la composition; signée et datée au dos  
35 × 24 cm

**Provenance:**

Acquis directement auprès de l'artiste

*Spray paint and stencil on canvas; titled, signed and dated on the back*  
13.78 × 9.45 in.

200 - 300 €

175

**SWOON**

Née en 1978

**Sans Titre – 2004**

Collage sur pochette de vinyle pour le groupe Team ShadeTek  
Signé et numérotée 77/300  
30,5 × 30,5 cm

**Provenance:**

Dirty Pilot, New York  
Acquis directement auprès de cette dernière

*Collage on vinyl sleeve*  
12.01 × 12.01 in.

300 - 500 €

176

**BANKSY & Shepard FAIREY**

**Billets**

Banksy 2 billets de 10 livres  
Obey 2 billets de Obey Dollars

**Bank notes**

500 - 700 €

177

**RERO & LUDO**

Né en 1983 & né en 1976

**Ensemble de deux sérigraphies rehaussées**

**Please do not cross the line 2013**

Signée et datée  
20 × 20 cm

**Sans Titre**

Signée  
20 × 20 cm

400 - 600 €



178

**ANONYME**

Portrait présumé de Pocahontas

Peinture sur soie  
80 × 80 cm

*Painting on silk*  
31.40 × 31.40 in.

80 - 120 €



179

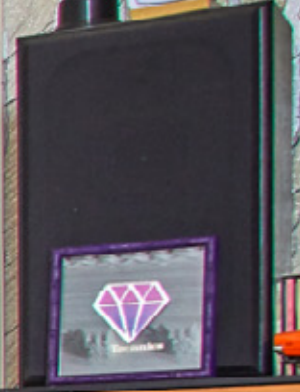
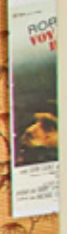
Deux personnages ethnologiques  
représentant des Amérindiens

Résine, tissu et technique mixte  
90 cm

*Resin and cloth*  
35.43 in.

300 - 500 €





# ARTCURIAL



Enki Bilal  
Sans Titre - 2022  
Acrylique et pastel  
sur réplique de coque de Tara Signée et datée  
119 x 30 x 10 cm  
Mise à prix : 1 000 €

## *Vente au profit de la Fondation* **TARA OCEAN**

Ventes aux enchères :

Mardi 13 décembre 2022 - 19h

7 Rond-Point  
des Champs-Élysées Marcel Dassault  
75008 Paris

Contact :

Karine Castagna  
+33 (0)1 42 99 20 28  
kcastagna@artcurial.com

[www.artcurial.com](http://www.artcurial.com)



# ARTCURIAL



Olamilekan ABATAN (Né en 1997 - Nigéria)  
*The sultan's guard*, 2022  
Acrylique, fusain, pastel et collages  
de tissus wax et feuilles d'or sur  
papier  
155 × 106 cm  
Estimation : 6 000 - 8 000 €

## UN HIVER MAROCAIN

Majorelle et ses  
contemporains

Art Moderne & Contemporain  
Marocain & International

Art Contemporain Africain

Ventes aux enchères :

Vendredi 30 décembre 2022

La Mamounia, Marrakech  
En duplex à Paris

Contact :

Margot Denis-Lutard  
+33 (0)1 42 99 16 44  
mdenislutard@artcurial.com

[www.artcurial.com](http://www.artcurial.com)

# ARTCURIAL



# MONACO AUCTION WEEK

Joallerie  
Horlogerie  
Hermès & Luxury Bags

Ventes aux enchères :  
Du 14 au 18 janvier 2023

Hôtel Hermitage Monte-Carlo  
Square Beaumarchais  
98000 Monaco

Contact :  
Olga de Marzio  
+377 97 77 51 99  
monaco@artcurial.com  
www.artcurial.com

# ARTCURIAL



1936 Bugatti 57 Atalante  
Une des quatre Atalante livrées neuves avec toit ouvrant  
1938 Rallye des Alpes / 1938 Rallye de Monte Carlo / 1938 Liège - Rome - Liège

# RÉTROMOBILE 2023

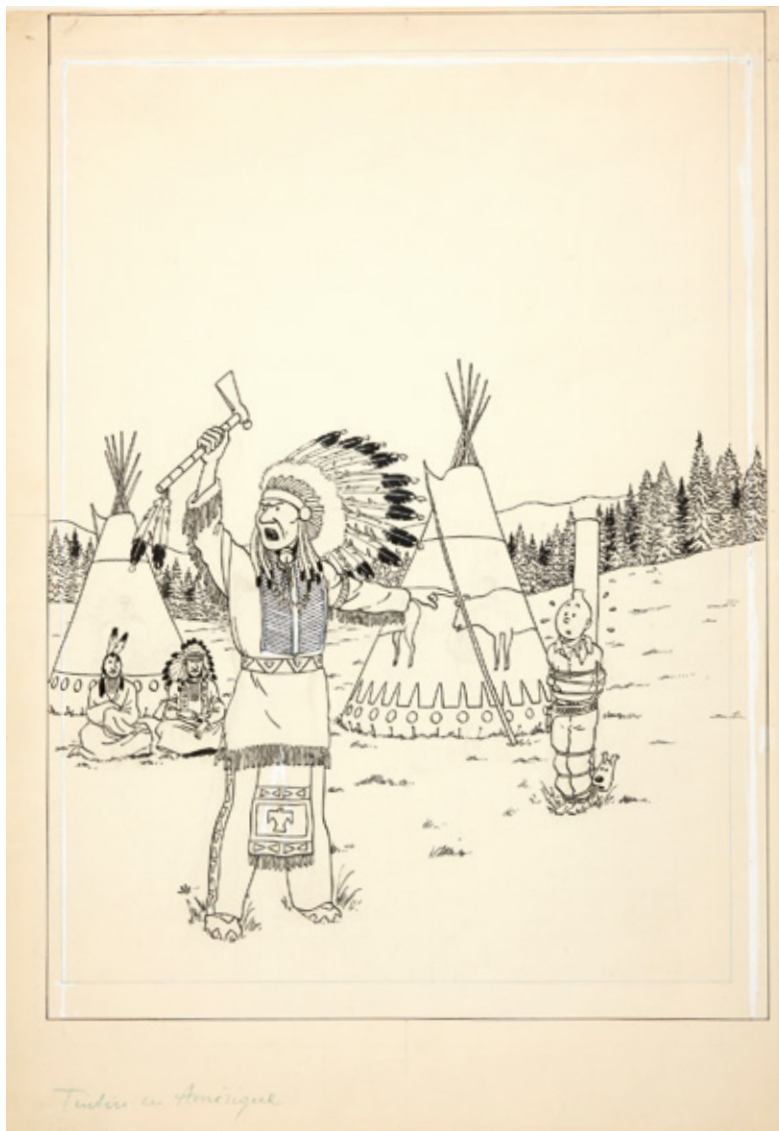
## *La vente officielle*

Clôture du catalogue :  
Mi-décembre 2022

Vente aux enchères :  
Vendredi 3 février 2023  
Salon Rétromobile, Paris

Contact :  
+33 (0)1 42 99 20 73  
motorcars@artcurial.com  
artcurial.com/motorcars

# ARTCURIAL



© Hergé / Tintinimaginatio 2022

HERGÉ (Georges Remi dit) 1907-1983  
*Tintin en Amérique*

Encre de Chine, crayon bleu, mine de plomb et gouache correctrice pour la couverture de l'édition grande image de 1942 de l'album *Tintin en Amérique*. Dessin repris pour l'édition en couleurs de 1946. Croquis au crayon au dos. Accompagné de son certificat du comité Hergé.  
52,30 × 36 cm

Estimation : 2 200 000 - 3 200 000 €

## L'UNIVERS DU CRÉATEUR DE TINTIN

Vente aux enchères :

Vendredi 10 février 2023 - 19h

7 Rond-Point  
des Champs-Élysées Marcel Dassault  
75008 Paris

Contact :

Saveria de Valence  
+33 (0)1 42 99 20 11  
sdevalence@artcurial.com  
www.artcurial.com



# JOHN TAYLOR

LUXURY REAL ESTATE SINCE 1864



V2480VA | VILLA - VALBONNE

LES PLUS BELLES TRANSACTIONS  
PORTENT TOUJOURS LA MÊME SIGNATURE

UNE SOCIÉTÉ DU GROUPE ARTCURIAL

JOHN TAYLOR VALBONNE | 13 avenue Saint-Roch - 06560 VALBONNE - Tel. +33 4 93 12 36 36 - valbonne@john-taylor.com  
UN RÉSEAU INTERNATIONAL | FRANCE ■ MONACO ■ ITALIE ■ SUISSE ■ ESPAGNE ■  
MALTE ■ PORTUGAL ■ ÉMIRATS ARABES UNIS ■ QATAR ■ INDE | [WWW.JOHN-TAYLOR.COM](http://WWW.JOHN-TAYLOR.COM)

# CONDITIONS GÉNÉRALES D'ACHAT AUX ENCHÈRES PUBLIQUES

## ARTCURIAL SAS

Artcurial SAS est un opérateur de ventes volontaires de meubles aux enchères publiques régié par les articles L 321-4 et suivant du Code de commerce. En cette qualité Artcurial SAS agit comme mandataire du vendeur qui contracte avec l'acquéreur. Les rapports entre Artcurial SAS et l'acquéreur sont soumis aux présentes conditions générales d'achat qui pourront être amendées par des avis écrits ou oraux avant la vente et qui seront mentionnés au procès-verbal de vente.

## I. LE BIEN MIS EN VENTE

a) Les acquéreurs potentiels sont invités à examiner les biens pouvant les intéresser avant la vente aux enchères, et notamment pendant les expositions. Artcurial SAS se tient à la disposition des acquéreurs potentiels pour leur fournir des rapports sur l'état des lots.

b) Les descriptions des lots résultant du catalogue, des rapports, des étiquettes et des indications ou annonces verbales ne sont que l'expression par Artcurial SAS de sa perception du lot, mais ne sauraient constituer la preuve d'un fait.

c) Les indications données par Artcurial SAS sur l'existence d'une restauration, d'un accident ou d'un incident affectant le lot, sont exprimées pour faciliter son inspection par l'acquéreur potentiel et restent soumises à son appréciation personnelle ou à celle de son expert. L'absence d'indication d'une restauration d'un accident ou d'un incident dans le catalogue, les rapports, les étiquettes ou verbalement, n'implique nullement qu'un bien soit exempt de tout défaut présent, passé ou réparé. Inversement la mention de quelques défauts n'implique pas l'absence de tout autres défauts.

d) Les estimations sont fournies à titre purement indicatif et elles ne peuvent être considérées comme impliquant la certitude que le bien sera vendu au prix estimé ou même à l'intérieur de la fourchette d'estimations. Les estimations ne sauraient constituer une quelconque garantie. Les estimations peuvent être fournies en plusieurs monnaies; les conversions peuvent à cette occasion être arrondies différemment des arrondissements légaux.

e) Les biens d'occasion (tout ce qui n'est pas neuf) ne bénéficient pas de la garantie légale de conformité conformément à l'article L 217-2 du Code de la consommation.

## 2. LA VENTE

a) En vue d'une bonne organisation des ventes, les acquéreurs potentiels sont invités à se faire connaître auprès d'Artcurial SAS, avant la vente, afin de permettre l'enregistrement de leurs données personnelles. Artcurial SAS se réserve le droit de demander à tout acquéreur potentiel de justifier de son identité ainsi que de ses références bancaires et d'effectuer un dépôt. Artcurial SAS se réserve d'interdire l'accès à la salle de vente de tout acquéreur potentiel pour justes motifs.

b) Toute personne qui se porte enchérisseur s'engage à régler personnellement et immédiatement le prix d'adjudication augmenté des frais à la charge de l'acquéreur et de tous impôts ou taxes qui pourraient être exigibles. Tout enchérisseur est censé agir pour son propre compte sauf dénonciation préalable de sa qualité de mandataire pour le compte d'un tiers, acceptée par Artcurial SAS.

c) Le mode normal pour enchérir consiste à être présent dans la salle de vente. Toutefois Artcurial SAS pourra accepter gracieusement de recevoir des enchères par téléphone d'un acquéreur potentiel qui se sera manifesté avant la vente.

Artcurial SAS ne pourra engager sa responsabilité notamment si la liaison téléphonique n'est pas établie, est établie tardivement, ou en cas d'erreur ou d'omissions relatives à la réception des enchères par téléphone. À toutes fins utiles, Artcurial SAS se réserve le droit d'enregistrer les communications téléphoniques durant la vente. Les enregistrements seront conservés jusqu'au règlement du prix, sauf contestation.

d) Artcurial SAS pourra accepter gracieusement d'exécuter des ordres d'enchérir qui lui auront été transmis avant la vente, pour lesquels elle se réserve le droit de demander un dépôt de garantie et qu'elle aura acceptés. Si le lot n'est pas adjugé à cet enchérisseur, le dépôt de garantie sera renvoyé sous 72h. Si Artcurial SAS reçoit plusieurs ordres pour des montants d'enchères identiques, c'est l'ordre le plus ancien qui sera préféré. Artcurial SAS ne pourra engager sa responsabilité notamment en cas d'erreur ou d'omission d'exécution de l'ordre écrit.

e) Dans l'hypothèse où un prix de réserve aurait été stipulé par le vendeur, Artcurial SAS se réserve le droit de porter des enchères pour le compte du vendeur jusqu'à ce que le prix de réserve soit atteint. En revanche le vendeur n'est pas autorisé à porter lui-même des enchères directement ou par le biais d'un mandataire. Le prix de réserve ne pourra pas dépasser l'estimation basse figurant dans le catalogue ou modifié publiquement avant la vente.

f) Artcurial SAS dirigera la vente de façon discrétionnaire, en veillant à la liberté des enchères et à l'égalité entre l'ensemble des enchérisseurs, tout en respectant les usages établis. Artcurial SAS se réserve de refuser toute enchère, d'organiser les enchères de la façon la plus appropriée, de déplacer certains lots lors de la vente, de retirer tout lot de la vente, de réunir ou de séparer des lots. En cas de contestation Artcurial SAS se réserve de désigner l'adjudicataire, de poursuivre la vente ou de l'annuler, ou encore de remettre le lot en vente.

g) Sous réserve de la décision de la personne dirigeant la vente pour Artcurial SAS, l'adjudicataire sera la personne qui aura porté l'enchère la plus élevée pourvu qu'elle soit égale ou supérieure au prix de réserve, éventuellement stipulé. Le coup de marteau matérialisera la fin des enchères et le prononcé du mot «adjugé» ou tout autre équivalent entraînera la formation du contrat de vente entre le vendeur et le dernier enchérisseur retenu. L'adjudicataire ne pourra obtenir la livraison du lot qu'après règlement de l'intégralité du prix. En cas de remise d'un chèque ordinaire, seul l'encaissement du chèque vaudra règlement. Artcurial SAS se réserve le droit de ne délivrer le lot qu'après encaissement du chèque.

h) Pour faciliter les calculs des acquéreurs potentiels, Artcurial SAS pourra être conduit à utiliser à titre indicatif un système de conversion de devises. Néanmoins les enchères ne pourront être portées en devises, et les erreurs de conversion ne pourront engager la responsabilité de Artcurial SAS

## 3. L'EXÉCUTION DE LA VENTE

a) En sus du prix de l'adjudication, l'adjudicataire (acheteur) devra acquitter par lot et par tranche dégressive les commissions et taxes suivantes:

- 1) Lots en provenance de l'UE:
  - De 1 à 700 000 euros: 26 % + TVA au taux en vigueur.
  - De 700 001 à 4 000 000 euros: 20% + TVA au taux en vigueur.
  - Au-delà de 4 000 001 euros: 14,5 % + TVA au taux en vigueur.

2) Lots en provenance hors UE: (indiqués par un O). Aux commissions et taxes indiquées ci-dessus, il convient d'ajouter des frais d'importation, (5,5 % du prix d'adjudication, 20 % pour les bijoux et montres, les automobiles, les vins et spiritueux et les multiples).

3) La TVA sur commissions et frais d'importation peuvent être rétrocédés à l'adjudicataire sur présentation des justificatifs d'exportation hors UE. L'adjudicataire UE justifiant d'un n° de TVA Intracommunautaire et d'un document prouvant la livraison dans son état membre pourra obtenir le remboursement de la TVA sur commissions.

Le paiement du lot aura lieu au comptant, pour l'intégralité du prix, des frais et taxes, même en cas de nécessité d'obtention d'une licence d'exportation. L'adjudicataire pourra s'acquitter par les moyens suivants:

- En espèces : jusqu'à 1 000 euros frais et taxes compris pour les ressortissants français et les personnes agissant pour le compte d'une entreprise, 15 000 euros frais et taxe compris pour les ressortissants étrangers sur présentation de leurs papiers d'identité ;
- Par chèque bancaire tiré sur une banque française sur présentation d'une pièce d'identité et, pour toute personne morale, d'un extrait KBis daté de moins de 3 mois (Les chèques tirés sur une banque étrangère ne sont pas acceptés);
- Par virement bancaire;
- Par carte de crédit: VISA, MASTERCARD ou AMEX (en cas de règlement par carte American Express, une commission supplémentaire de 1,85 % correspondant aux frais d'encaissement sera perçue).

4) La répartition entre prix d'adjudication et commissions peut-être modifiée par convention particulière entre le vendeur et Artcurial sans conséquence pour l'adjudicataire.

b) Artcurial SAS sera autorisé à reproduire sur le procès-verbal de vente et sur le bordereau d'adjudication les renseignements qu'aura fournis l'adjudicataire avant la vente. Toute fausse indication engagera la responsabilité de l'adjudicataire. Dans l'hypothèse où l'adjudicataire ne se sera pas fait enregistrer avant la vente, il devra communiquer les renseignements nécessaires dès l'adjudication du lot prononcée. Toute personne s'étant fait enregistrer auprès de Artcurial SAS dispose d'un droit d'accès et de rectification aux données nominatives fournies à Artcurial SAS dans les conditions de la Loi du 6 juillet 1978.

c) Il appartiendra à l'adjudicataire de faire assurer le lot dès l'adjudication. Il ne pourra recourir contre Artcurial SAS, dans l'hypothèse où par suite du vol, de la perte ou de la dégradation de son lot, après l'adjudication, l'indemnisation qu'il recevra de l'assureur de Artcurial SAS serait avérée insuffisante.

d) Le lot ne sera délivré à l'acquéreur qu'après paiement intégral du prix, des frais et des taxes. En cas de règlement par chèque, le lot ne sera délivré qu'après encaissement définitif du chèque, soit 8 jours ouvrables à compter du dépôt du chèque. A compter du lundi suivant le 90<sup>e</sup> jour après la vente, le lot acheté réglé ou non réglé restant dans l'entrepôt, fera l'objet d'une facturation de 50€ HT par semaine et par lot, toute semaine commencée étant due dans son intégralité au titre des frais d'entreposage et d'assurance. À défaut de paiement par l'adjudicataire, après mise en demeure restée infructueuse, le bien est remis en vente à la demande du vendeur sur folle enchère de l'adjudicataire défaillant; si le vendeur ne formule pas cette demande dans un délai de trois mois à compter de l'adjudication, la vente est résolue de plein droit, sans préjudice de dommages intérêts dus par l'adjudicataire défaillant. En outre, Artcurial SAS se réserve de réclamer à l'adjudicataire défaillant, à son choix:

- Des intérêts au taux légal majoré de cinq points,
- Le remboursement des coûts supplémentaires engendrés par sa défaillance,
- Le paiement de la différence entre le prix d'adjudication initial et le prix d'adjudication sur folle enchère s'il est inférieur, ainsi que les coûts générés par les nouvelles enchères.

Artcurial SAS se réserve également de procéder à toute compensation avec des sommes dues à l'adjudicataire défaillant. Artcurial SAS se réserve d'exclure de ses ventes futures, tout adjudicataire qui aura été défaillant ou qui n'aura pas respecté les présentes conditions générales d'achat.

e) Sous réserve de dispositions spécifiques à la présente vente, les achats qui n'auront pas été retirés dans les sept jours de la vente (samedi, dimanche et jours fériés compris), pourront être transportés dans un lieu de conservation aux frais de l'adjudicataire défaillant qui devra régler le coût correspondant pour pouvoir retirer le lot, en sus du prix, des frais et des taxes.

f) L'acquéreur pourra se faire délivrer à sa demande un certificat de vente qui lui sera facturé la somme de 60 euros TTC.

#### 4. LES INCIDENTS DE LA VENTE

En cas de contestation Artcurial SAS se réserve de désigner l'adjudicataire, de poursuivre la vente ou de l'annuler, ou encore de remettre le lot en vente.

a) Dans l'hypothèse où deux personnes auront porté des enchères identiques par la voix, le geste, ou par téléphone et réclament en même temps le bénéfice de l'adjudication après le coup de marteau, le bien sera immédiatement remis en vente au prix proposé par les derniers enchérisseurs, et tout le public présent pourra porter de nouvelles enchères.

b) Pour faciliter la présentation des biens lors de ventes, Artcurial SAS pourra utiliser des moyens vidéo. en cas d'erreur de manipulation pouvant conduire pendant la vente à présenter un bien différent de celui sur lequel les enchères sont portées, Artcurial SAS ne pourra engager sa responsabilité, et sera seul juge de la nécessité de recommencer les enchères.

#### 5. PRÉEMPTION DE L'ÉTAT FRANÇAIS

L'état français dispose d'un droit de préemption des œuvres vendues conformément aux textes en vigueur. L'exercice de ce droit intervient immédiatement après le coup de marteau, le représentant de l'état manifestant alors la volonté de ce dernier de se substituer au dernier enchérisseur, et devant confirmer la préemption dans les 15 jours. Artcurial SAS ne pourra être tenu pour responsable des conditions de la préemption par l'état français.

#### 6. PROPRIÉTÉ INTELLECTUELLE – REPRODUCTION DES ŒUVRES

Artcurial SAS est propriétaire du droit de reproduction de son catalogue. Toute reproduction de celui-ci est interdite et constitue une contrefaçon à son préjudice. En outre Artcurial SAS dispose d'une dérogation lui permettant de reproduire dans son catalogue les œuvres mises en vente, alors même que le droit de reproduction ne serait pas tombé dans le domaine public. Toute reproduction du catalogue de Artcurial SAS peut donc constituer une reproduction illicite d'une œuvre exposant son auteur à des poursuites en contrefaçon par le titulaire des droits sur l'œuvre. La vente d'une œuvre n'emporte pas au profit de son propriétaire le droit de reproduction et de présentation de l'œuvre.

#### 7. BIENS SOUMIS À UNE LÉGISLATION PARTICULIÈRE

La réglementation internationale du 3 mars 1973, dite Convention de Washington a pour effet la protection de specimens et d'espèces dits menacés d'extinction. Les termes de son application diffèrent d'un pays à l'autre. Il appartient à tout acheteur de vérifier, avant d'enchérir, la législation appliquée dans son pays à ce sujet. Tout lot contenant un élément en ivoire, en palissandre...quelle que soit sa date d'exécution ou son certificat d'origine, ne pourra être importé aux Etats-Unis, au regard de la législation qui y est appliquée. Il est indiqué par un (▲).

#### 8. RETRAIT DES LOTS

L'acquéreur sera lui-même chargé de faire assurer ses acquisitions, et Artcurial SAS décline toute responsabilité quant aux dommages que l'objet pourrait encourir, et ceci dès l'adjudication prononcée. Toutes les formalités et transports restent à la charge exclusive de l'acquéreur.

#### 9. INDÉPENDANCE DES DISPOSITIONS

Les dispositions des présentes conditions générales d'achat sont indépendantes les unes des autres. La nullité de quelque disposition ne saurait entraîner l'inapplicabilité des autres.

#### 10. COMPÉTENCES LÉGISLATIVE ET JURIDICTIONNELLE

Conformément à la loi, il est précisé que toutes les actions en responsabilité civile engagées à l'occasion des prises et des ventes volontaires et judiciaires de meuble aux enchères publiques se prescrivent par cinq ans à compter de l'adjudication ou de la prise. La loi française seule régit les présentes conditions générales d'achat. Toute contestation relative à leur existence, leur validité, leur opposabilité à tout enchérisseur et acquéreur, et à leur exécution sera tranchée par le tribunal judiciaire compétent du ressort de Paris (France). Le Conseil des Ventes Volontaires, 19 avenue de l'Opéra - 75001 Paris peut recevoir des réclamations en ligne ([www.conseildesventes.fr](http://www.conseildesventes.fr), rubrique « Réclamations en ligne »).

#### PROTECTION DES BIENS CULTURELS

Artcurial SAS participe à la protection des biens culturels et met tout en œuvre, dans la mesure de ses moyens, pour s'assurer de la provenance des lots mis en vente dans ce catalogue.

Banque partenaire:



V-14\_FR

# CONDITIONS OF PURCHASE IN VOLUNTARY AUCTION SALES

## ARTCURIAL

Artcurial SAS is an operator of voluntary auction sales regulated by the law articles L321-4 and following of the Code de Commerce. In such capacity Artcurial SAS acts as the agent of the seller who contracts with the buyer. The relationships between Artcurial SAS and the buyer are subject to the present general conditions of purchase which can be modified by saleroom notices or oral indications before the sale, which will be recorded in the official sale record.

## I. GOODS FOR AUCTION

a) The prospective buyers are invited to examine any goods in which they may be interested, before the auction takes place, and notably during the exhibitions. Artcurial SAS is at disposal of the prospective buyers to provide them with reports about the conditions of lots.

b) Description of the lots resulting from the catalogue, the reports, the labels and the verbal statements or announcements are only the expression by Artcurial SAS of their perception of the lot, but cannot constitute the proof of a fact.

c) The statements by made Artcurial SAS about any restoration, mishap or harm arisen concerning the lot are only made to facilitate the inspection thereof by the prospective buyer and remain subject to his own or to his expert's appreciation. The absence of statements Artcurial SAS by relating to a restoration, mishap or harm, whether made in the catalogue, condition reports, on labels or orally, does not imply that the item is exempt from any current, past or repaired defect. Inversely, the indication of any defect whatsoever does not imply the absence of any other defects.

d) Estimates are provided for guidance only and cannot be considered as implying the certainty that the item will be sold for the estimated price or even within the bracket of estimates. Estimates cannot constitute any warranty assurance whatsoever. The estimations can be provided in several currencies; the conversions may, in this case or, be rounded off differently than the legal rounding.

e) Second-hand goods (anything that is not new) do not benefit from the legal guarantee of conformity in accordance with article L 217-2 of the Consumer Code.

## 2. THE SALE

a) In order to assure the proper organization of the sales, prospective buyers are invited to make themselves known to Artcurial SAS before the sale, so as to have their personal identity data recorded. Artcurial SAS reserves the right to ask any prospective buyer to justify his identity as well as his bank references and to request a deposit. Artcurial SAS reserves the right to refuse admission to the auction sales premises to any prospective buyer for legitimate reasons.

b) Any person who is a bidder undertakes to pay personally and immediately the hammer price increased by the costs to be born by the buyer and any and all taxes or fees/expenses which could be due. Any bidder is deemed acting on his own behalf except when prior notification, accepted by Artcurial SAS, is given that he acts as an agent on behalf of a third party.

c) The usual way to bid consists in attending the sale on the premises. However, Artcurial SAS may graciously accept to receive some bids by telephone from a prospective buyer who has expressed such a request before the sale. Artcurial SAS will bear no liability / responsibility whatsoever, notably if the telephone contact is not made, or if it is made too late, or in case of mistakes or omissions relating to the reception of the telephone. For variety of purposes, Artcurial SAS reserves its right to record all the telephone communications during the auction. Such records shall be kept until the complete payment of the auction price, except claims.

d) Artcurial SAS may accept to execute orders to bid which will have been submitted before the sale and by Artcurial SAS which have been deemed acceptable. Artcurial SAS is entitled to request a deposit which will be refunded within 48 hours after the sale if the lot is not sold to this buyer. Should Artcurial SAS receive several instructions to bid for the same amounts, it is the instruction to bid first received which will be given preference. Artcurial SAS will bear no liability/responsibility in case of mistakes or omission of performance of the written order.

e) In the event where a reserve price has been stipulated by the seller, Artcurial SAS reserves the right to bid on behalf of the seller until the reserve price is reached. The seller will not be admitted to bid himself directly or through an agent. The reserve price may not be higher than the low estimate for the lot printed in or publicly modified before the sale.

f) Artcurial SAS will conduct auction sales at their discretion, ensuring freedom auction and equality among all bidders, in accordance with established practices. Artcurial SAS reserves the right to refuse any bid, to organise the bidding in such manner as may be the most appropriate, to move some lots in the course of the sale, to withdraw any lot in the course of the sale, to combine or to divide some lots in the course of the sale. In case of challenge or dispute, Artcurial SAS reserves the right to designate the successful bidder, to continue the bidding or to cancel it, or to put the lot back up for bidding.

g) Subject to the decision of the person conducting the bidding for Artcurial SAS, the successful bidder will be the bidder would will have made the highest bid provided the final bid is equal to or higher than the reserve price if such a reserve price has been stipulated. The hammer stroke will mark the acceptance of the highest bid and the pronouncing of the word "adjudgé" or any equivalent will amount to the conclusion of the purchase contract between the seller and the last bidder taken in consideration. No lot will be delivered to the buyer until full payment has been made. In case of payment by an ordinary draft/check, payment will be deemed made only when the check will have been cashed.

h) So as to facilitate the price calculation for prospective buyers, a currency converter may be operated by Artcurial SAS as guidance. Nevertheless, the bidding cannot be made in foreign currency and Artcurial SAS will not be liable for errors of conversion.

## 3. THE PERFORMANCE OF THE SALE

a) In addition of the lot's hammer price, the buyer must pay the different stages of following costs and fees/taxes:

- 1) Lots from the EU:
  - From 1 to 700,000 euros: 26 % + current VAT.
  - From 700,001 to 4,000,000 euros: 20 % + current VAT.
  - Over 4,000,001 euros: 14,5 % + current VAT.

2) Lots from outside the EU: (identified by an O). In addition to the commissions and taxes indicated above, an additional import fees will be charged (5,5% of the hammer price, 20% for jewelry and watches, motor-cars, wines and spirits and multiples).

3) VAT on commissions and import fees can be retroceded to the purchaser on presentation of written proof of exportation outside the EU. An EU purchaser who will submit his intra-community VAT number and a proof of shipment of his purchase to his EU country home address will be refunded of VAT on buyer's premium. The payment of the lot will be made cash, for the whole of the price, costs and taxes, even when an export licence is required. The purchaser will be authorized to pay by the following means:

- In cash: up to 1 000 euros, costs and taxes included, for French citizens and people acting on behalf of a company, up to 15 000 euros, costs and taxes included, for foreign citizens on presentation of their identity papers;
- By cheque drawn on a French bank on presentation of identity papers and for any company, a KBis dated less than 3 months (cheques drawn on a foreign bank are not accepted);
- By bank transfer;
- By credit card: VISA, MASTERCARD or AMEX (in case of payment by AMEX, a 1,85% additional commission corresponding to cashing costs will be collected).

4) The distribution between the lot's hammer price and cost and fees can be modified by particular agreement between the seller and Artcurial SAS without consequence for the buyer.

b) Artcurial SAS will be authorized to reproduce in the official sale record and on the bid summary the information that the buyer will have provided before the sale. The buyer will be responsible for any false information given. Should the buyer have neglected to give his personal information before the sale, he will have to give the necessary information as soon as the sale of the lot has taken place. Any person having been recorded by Artcurial SAS has a right of access and of rectification to the nominative data provided to Artcurial SAS pursuant to the provisions of Law of the 6 July 1978.

c) The lot must be insured by the buyer immediately after the purchase. The buyer will have no recourse against Artcurial SAS, in the event where, due to a theft, a loss or a deterioration of his lot after the purchase, the compensation he will receive from the insurer of Artcurial SAS would prove insufficient.

d) The lot will be delivered to the buyer only after the entire payment of the price, costs and taxes. If payment is made by cheque, the lot will be delivered after cashing, eight working days after the cheque deposit. If the buyer has not settled his invoice yet or has not collected his purchase, a fee of 50€+VAT per lot, per week (each week is due in full)



covering the costs of insurance and storage will be charged to the buyer, starting on the first Monday following the 90<sup>th</sup> day after the sale. Should the buyer fail to pay the amount due, and after notice to pay has been given by Artcurial SAS to the buyer without success, at the seller's request, the lot is re-offered for sale, under the French procedure known as "procédure de folle enchère". If the seller does not make this request within three months from the date of the sale, the sale will be automatically cancelled, without prejudice to any damages owed by the defaulting buyer. In addition, Artcurial SAS reserves the right to claim against the defaulting buyer, at their option:

- interest at the legal rate increased by five points,
- the reimbursement of additional costs generated by the buyer's default,
- the payment of the difference between the initial hammer price and the price of sale after "procédure de folle enchère" if it is inferior as well as the costs generated by the new auction.

Artcurial SAS also reserves the right to set off any amount Artcurial SAS may owe the defaulting buyer with the amounts to be paid by the defaulting buyer.

Artcurial SAS reserves the right to exclude from any future auction, any bidder who has been a defaulting buyer or who has not fulfilled these general conditions of purchase.

e) With reservation regarding the specific provisions of this sale, for items purchased which are not collected within seven days from after the sale (Saturdays, Sundays and public holidays included), Artcurial SAS will be authorized to move them into a storage place at the defaulting buyer's expense, and to release them to same after payment of corresponding costs, in addition to the price, costs and taxes.

f) The buyer can obtain upon request a certificate of sale which will be invoiced € 60.

#### 4. THE INCIDENTS OF THE SALE

In case of dispute, Artcurial SAS reserves the right to designate the successful bidder, to continue the sale or to cancel it or to put the lot up for sale.

a) In case two bidders have bidden vocally, by mean of gesture or by telephone for the same amount and both claim title to the lot, after the bidding the lot, will immediately be offered again for sale at the previous last bid, and all those attending will be entitled to bid again.

b) So as to facilitate the presentation of the items during the sales, Artcurial SAS will be able to use video technology. Should any error occur in operation of such, which may lead to show an item during the bidding which is not the one on which the bids have been made, Artcurial SAS shall bear no liability/responsibility whatsoever, and will have sole discretion to decide whether or not the bidding will take place again.

#### 5. PRE-EMPTION OF THE FRENCH STATE

The French state is entitled to use a right of pre-emption on works of art, pursuant to the rules of law in force.

The use of this right comes immediately after the hammer stroke, the representative of the French state expressing then the intention of the State to substitute for the last bidder, provided he confirms the pre-emption decision within fifteen days.

Artcurial SAS will not bear any liability/responsibility for the conditions of the pre-emption by the French State.

#### 6. INTELLECTUAL PROPERTY RIGHT - COPYRIGHT

The copyright in any and all parts of the catalogue is the property of Artcurial SAS. Any reproduction thereof is forbidden and will be considered as counterfeiting to their detriment.

Furthermore, Artcurial SAS benefits from a legal exception allowing them to reproduce the lots for auction sale in their catalogue, even though the copyright protection on an item has not lapsed.

Any reproduction of Artcurial SAS catalogue may therefore constitute an illegal reproduction of a work which may lead its perpetrator to be prosecuted for counterfeiting by the holder of copyright on the work. The sale of a work of art does not transfer to its buyer any reproduction or representation rights thereof.

#### 7. ITEMS FALLING WITHIN THE SCOPE OF SPECIFIC RULES

The International regulation dated March 3rd 1973, protects endangered species and specimen. Each country has its own lawmaking about it. Any potential buyer must check before bidding, if he is entitled to import this lot within his country of residence. Any lot which includes one element in ivory, rosewood...cannot be imported in the United States as its legislation bans its trade whatever its dating may be. It is indicated by a (▲).

#### 8. REMOVAL OF PURCHASES

The buyer has to insure its purchase, and Artcurial SAS assumes no liability for any damage items which may occur after the sale. All transportation arrangements are the sole responsibility of the buyer.

#### 9. SEVERABILITY

The clauses of these general conditions of purchase are independant from each other. Should a clause whatsoever be found null and void, the others shall remain valid and applicable.

#### 10. LAW AND JURISDICTION

In accordance with the law, it is added that all actions in public liability instituted on the occasion of valuation and of voluntary and court-ordered auction sales are barred at the end of five years from the hammer price or valuation.

These Conditions of purchase are governed by French law exclusively. Any dispute relating to their existence, their validity and their binding effect on any bidder or buyer shall be submitted to the exclusive jurisdiction of the Courts of France. The Conseil des Ventes Volontaires, 19 avenue de l'Opéra - 75001 Paris can receive online claims ([www.conseildesventes.fr](http://www.conseildesventes.fr), section "Online claims").

#### PROTECTION OF CULTURAL PROPERTY

Artcurial SAS applies a policy to prevent the sale of looted or stolen cultural property.

Bank:



V-14\_UK

## ARTS DES XX<sup>e</sup> & XXI<sup>e</sup> SIÈCLES

**Art Contemporain Africain**  
Directeur: Christophe Person  
Administratrice - catalogueur  
Margot Denis-Lutard, 16 44

### Art-Déco / Design

Directrice:  
Sabrina Dolla, 16 40  
Spécialiste:  
Justine Posalski, 20 80  
Catalogueur:  
Edouard Liron, 20 37  
Administratrice senior:  
Pétronille Esclattier, 20 42  
Administratrice:  
Eliette Robinot, 16 24  
Consultants:  
Design Italien: Justine Despretz  
Design Scandinave: Aldric Speer  
Design: Thibault Lannuzel

### Bandes Dessinées

Expert: Éric Leroy  
Spécialiste junior:  
Saveria de Valence, 20 11  
Administrateur junior:  
Léonard Philippe, 20 11

### Estampes & Multiples

Spécialiste: Karine Castagna  
Administrateur:  
Florent Sinnah, 16 54  
Administrateur junior:  
Léonard Philippe  
Expert: Isabelle Milsztein

### Impressionniste & Moderne

Directeur: Bruno Jaubert  
Recherche et certificat:  
Jessica Cavalero,  
Louise Eber  
Spécialiste junior:  
Florent Wanecq  
Administratrice - catalogueur:  
Élodie Landais, 20 84  
Administratrices junior:  
Louise Eber, 20 48  
Chiara Jin

### Photographie

Catalogueur:  
Vanessa Favre, 16 13

### Post-War & Contemporain

Directeur: Hugues Sébilleau  
Recherche et certificat:  
Jessica Cavalero  
Pauline Guerin, 20 08  
Louise Eber  
Spécialiste junior:  
Sophie Cariguel  
Catalogueur:  
Vanessa Favre, 16 13  
Administratrices junior:  
Louise Eber, 20 48  
Sara Bekhedda

### Urban Art

Directeur: Arnaud Oliveux  
Spécialiste:  
Karine Castagna, 20 28  
Administrateur:  
Florent Sinnah, 16 54  
Administrateur junior:  
Léonard Philippe

## ARTS CLASSIQUES

### Archéologie, Arts d'Orient & Art Précolombien

Catalogueur:  
Lamia Içame, 20 75  
Administratrice:  
Solène Carré  
Expert Art Précolombien:  
Jacques Blazy  
Expert Art de l'Islam:  
Romain Pingannaud

### Art d'Asie

Expert:  
Qinghua Yin  
Administratrice junior:  
Xinhao Bu

### Livres & Manuscrits

Directeur:  
Frédéric Harnisch, 16 49

### Maîtres anciens & du XIX<sup>e</sup> siècle: Tableaux, dessins, sculptures, cadres anciens et de collection

Directeur:  
Matthieu Fournier, 20 26  
Spécialiste:  
Elisabeth Bastier  
Spécialiste junior:  
Matthias Ambroselli  
Administratrice:  
Margaux Amiot, 20 07

### Mobilier & Objets d'Art

Spécialiste:  
Filippo Passadore  
Administratrice:  
Charlotte Norton, 20 68  
Expert céramiques:  
Cyrille Froissart  
Experts orfèvrerie:  
S.A.S. Déchaut-Stetten  
& associés,  
Marie de Noblet

### Orientalisme

Directeur:  
Olivier Berman, 20 67  
Administratrice:  
Florence Conan, 16 15

### Souvenirs Historiques & Armes Anciennes / Numismatique / Philatélie / Objets de curiosités & Histoire naturelle

Expert armes: Gaëtan Brunel  
Expert numismatique:  
Cabinet Bourgey  
Administratrice:  
Juliette Leroy-Prost, 17 10

## ARTCURIAL MOTORCARS

### Automobiles de Collection

Directeur général:  
Matthieu Lamoure  
Directeur adjoint:  
Pierre Novikoff  
Spécialistes:  
Antoine Mahé, 20 62  
Xavier Denis  
Directrice des opérations  
et de l'administration:  
Iris Hummel, 20 56  
Responsable des relations  
clients Motorcars:  
Anne-Claire Mandine, 20 73  
Administratrice:  
Sandra Fournet  
+33 (0) 1 58 56 38 14  
Consultant:  
Frédéric Stoesser  
motorcars@artcurial.com

### Automobilia

**Aéronautique, Marine**  
Directeur: Matthieu Lamoure  
Responsable:  
Sophie Peyrache, 20 41

## LUXE & ART DE VIVRE

### Horlogerie de Collection

Directrice:  
Marie Sanna-Legrand  
Expert: Geoffroy Ader  
Consultant:  
Gregory Blumenfeld  
Spécialiste:  
Claire Hofmann, 20 39  
Administratrice:  
Céleste Clark, 16 51

### Joallerie

Directrice: Julie Valade  
Spécialiste: Valérie Goyer  
Catalogueur -  
business developer:  
Marie Callies  
Administratrice senior:  
Louise Guignard-Harvey

### Mode & Accessoires de luxe

Spécialiste  
Alice Léger, 16 59  
Administratrice:  
Solène Carré

### Stylomania

Administratrice:  
Juliette Leroy-Prost, 17 10

### Vins fins & Spiritueux

Experts:  
Laurie Matheson  
Luc Dabadie  
Spécialiste:  
Marie Calzada, 20 24  
Administratrice:  
Solène Carré  
vins@artcurial.com

## INVENTAIRES & COLLECTIONS

Directeur: Stéphane Aubert  
Chargé d'inventaires:  
Maxence Miglioretti  
Clerc: Pearl Metalia, 20 18  
Administrateur:  
Thomas Loiseaux, 16 55  
Consultante: Catherine Heim

## VENTES PRIVÉES

Anne de Turenne, 20 33

## COMMISSAIRES-PRISEURS HABILITÉS

Stéphane Aubert  
Francis Briest  
Matthieu Fournier  
Juliette Leroy-Prost  
Arnaud Oliveux  
Hervé Poulain  
Anne-Claire Mandine  
Maxence Miglioretti

## FRANCE

### Bordeaux

Marie Janoueix  
+33 (0)6 07 77 59 49  
mjanoueix@artcurial.com

### Lyon

Françoise Papapietro  
+33 (0)6 30 73 67 17  
fpapapietro@artcurial.com

### Montpellier

Geneviève Salasc de Cambiaire  
+33 (0)6 09 78 31 45  
gsalasc@artcurial.com

### Strasbourg

Frédéric Gasser  
+33 (0)6 88 26 97 09  
fgasser@artcurial.com

### Artcurial Toulouse

**Jean-Louis Vedovato**  
Commissaire-priseur:  
Jean-Louis Vedovato  
Clerc principal: Valérie Vedovato  
8, rue Fermat - 31000 Toulouse  
+33 (0)5 62 88 65 66  
v.vedovato@artcurial-  
toulouse.com

## ARTCURIAL

7, Rond-Point des Champs-Élysées Marcel Dassault 75008 Paris  
T. +33 (0)1 42 99 20 20  
F. +33 (0)1 42 99 20 21  
contact@artcurial.com  
www.artcurial.com

SAS au capital de 1 797 000 €  
Agrément n° 2001-005

Tous les emails des collaborateurs d'Artcurial s'écrivent comme suit:  
initiale(s) du prénom et nom @artcurial.com, par exemple:  
Anne-Laure Guérin: alguerin@artcurial.com

Les numéros de téléphone des collaborateurs d'Artcurial se composent comme suit:  
+33 1 42 99 xx xx. Dans le cas contraire, les numéros sont mentionnés en entier.

## INTERNATIONAL

**International senior advisor:**  
Martin Guesnet, 20 31

### Allemagne

Directrice: Miriam Krohne  
Assistante: Caroline Weber  
Galeriestrasse 2b  
80539 Munich  
+49 89 1891 3987

### Autriche

Directrice: Caroline Messensee  
Rudolfsplatz 3 - 1010 Wien  
+43 1 535 04 57

### Belgique

Directrice: Vinciane de Traux  
Assistant: Simon van Oostende  
5, avenue Franklin Roosevelt  
1050 Bruxelles  
+32 2 644 98 44

### Chine

Consultante: Jiayi Li  
798 Art District,  
No 4 Jiuxianqiao Lu  
Chaoyang District  
Beijing 100015  
+86 137 01 37 58 11  
lijiaiyi7@gmail.com

### Espagne

Représentant Espagne:  
Gerard Vidal  
+34 633 78 68 83

### Italie

Directrice: Emilie Volka  
Assistante: Lan Macabiau  
Corso Venezia, 22  
20121 Milano  
+39 02 49 76 36 49

### Artcurial Maroc

Directeur: Olivier Berman  
Directrice administrative: Soraya Abid  
Administratrice:  
Lamy El Belghiti  
Résidence Asmar - Avenue Mohammed VI  
Rue El Adarissa - Hivernage  
40020 Marrakech  
+212 524 20 78 20

### Artcurial Monaco

Directrice : Olga de Marzio  
Responsable des opérations  
et de l'administration:  
Julie Moreau  
Monte-Carlo Palace  
3/9 boulevard des Moulins  
98000 Monaco  
+377 97 77 51 99

## COMITÉ EXÉCUTIF

Nicolas Orłowski  
Matthieu Lamoure  
Joséphine Dubois  
Stéphane Aubert  
Matthieu Fournier  
Bruno Jaubert

## ASSOCIÉS

### Directeurs associés:

Stéphane Aubert  
Olivier Berman  
Sabrina Dolla  
Matthieu Fournier  
Bruno Jaubert  
Matthieu Lamoure  
Arnaud Oliveux  
Marie Sanna-Légrand  
Hugues Sébilleau  
Julie Valade

### Conseil de surveillance et stratégie

Francis Briest, président

### Conseiller scientifique et culturel:

Serge Lemoine

## GROUPE ARTCURIAL SA

**Président directeur général:**  
Nicolas Orłowski

**Directrice générale adjointe:**  
Joséphine Dubois

**Président d'honneur:**  
Hervé Poulain

**Conseil d'administration:**  
Francis Briest  
Olivier Costa de Beauregard  
Natacha Dassault  
Thierry Dassault  
Carole Fiquémont  
Marie-Hélène Habert  
Nicolas Orłowski  
Hervé Poulain

### JOHN TAYLOR

**Président directeur général:**  
Nicolas Orłowski

John Taylor Corporate,  
Europa Résidence,  
Place des Moulins,  
98000 Monaco  
contact@john-taylor.com  
www.john-taylor.fr

### ARQANA

Artcurial Deauville  
32, avenue Hocquart de Turtot  
14800 Deauville  
+33 (0)2 31 81 81 00  
info@arqana.com  
www.arqana.com

## ADMINISTRATION ET GESTION

**Directrice générale adjointe,  
administration et finances:**  
Joséphine Dubois  
Assistante: Emmanuelle Roncola

**Responsable service juridique clients:**  
Léonor Augier

### Comptabilité des ventes

Responsable: Nathalie Higuieret  
Comptable des ventes confirmé: Audrey Couturier  
Comptables:  
Jessica Sellahannadi  
Marika Yaroslavskaya  
Anne-Claire Drauge  
20 71 ou 17 00

### Comptabilité générale

Responsable: Sandra Margueritat Lefevre  
Responsable adjointe: Marion Bégat Alcazar  
Comptables:  
Arméli Itoua  
Aïcha Manet  
Gestionnaire experts et apporteurs:  
Anna Ercolani  
Aide comptable: Romane Herson

### Responsable administrative des ressources humaines:

Isabelle Chénais, 20 27

### Service photographique des catalogues

Fanny Adler  
Stéphanie Toussaint

### Logistique et gestion des stocks

Directeur: Éric Pourchot  
Responsables de stock: Lionel Lavergne  
Joël Laviolette  
Vincent Mauriol  
Lal Sellahanadi  
Responsables adjoints: Mehdi Bouchekout  
Louis Sevin  
Coordinatrice logistique:  
Gabrielle Moronvallé  
Magasinières: Clovis Cano  
Denis Chevallier  
Jason Tilot  
Ismaël Bassoumba

**Transport et douane**  
Responsable: Marine Viet, 16 57  
Clerc: Marine Renault, 17 01  
Béatrice Fantuzzi  
Assistante spécialisée: Isabelle Bacqueyrisses  
shipping@artcurial.com

### Services généraux

Responsable: Denis Le Rue

### Bureau d'accueil

Responsable accueil,  
Clerc Live et PV: Denis Le Rue  
Mizlie Bellevue  
Justine Deligny  
Laura Desjambes

### Ordres d'achat, enchères par téléphone

Directrice: Kristina Vrzests, 20 51  
Adjointe de la Directrice: Marie Auvard  
Administratrices: Pamela Arellano-Zameza  
Victoire Jungers  
bids@artcurial.com

### Marketing

Directrice: Lorraine Caemard, 20 87  
Chefs de projet:  
Marine de Sigy, +33 1 42 25 64 38  
Claire Corneloup, 16 52  
Assistante marketing: Pauline Leroy, 16 23  
Responsable Studio Graphique:  
Aline Meier, 20 88  
Graphiste junior: Rose de La Chapelle, 20 10  
Chargée CRM: Géraldine de Mortemart, 20 43

### Relations Extérieures

Directrice: Anne-Laure Guérin, 20 86  
Attachée de presse: Deborah Bensaid, 20 76  
Community Manager: Juliette Martin-Garcia, 20 82

# ORDRE DE TRANSPORT SHIPPING INSTRUCTIONS

Vous venez d'acquérir un lot et vous souhaitez qu'Artcurial organise son transport. Nous vous prions de bien vouloir remplir ce formulaire et le retourner par mail à : [shipping@artcurial.com](mailto:shipping@artcurial.com)

## Enlèvement & Transport

Je ne viendrai pas enlever mes achats et je donne procuration à M. / Mme. / La Société

pour l'enlèvement de mes lots et celui-ci se présentera avec la procuration signée, sa pièce d'identité et un bon d'enlèvement pour les transporteurs.

Merci de bien vouloir me communiquer un devis de transport:

Date Vente Artcurial: \_\_\_\_\_

Facture n°: \_\_\_\_\_

Nom de l'acheteur: \_\_\_\_\_

E-mail: \_\_\_\_\_

Nom du destinataire et adresse de livraison (si différents de l'adresse de facturation):  
\_\_\_\_\_  
\_\_\_\_\_

Étage: \_\_\_\_\_ Digicode : \_\_\_\_\_

N° de téléphone: \_\_\_\_\_

Code Postal: \_\_\_\_\_ Ville: \_\_\_\_\_

Pays: \_\_\_\_\_

Email: \_\_\_\_\_

## Envoi par messagerie Fedex

(sous réserve que ce type d'envoi soit compatible avec votre achat)\*

Oui  Non

\*Merci de bien vouloir noter que pour des raisons de sécurité, les cadre et verre ne peuvent pas être envoyés par messagerie et seront enlevés

## Instructions Spéciales

Je demande le déballage et l'enlèvement des déchets

Autres : \_\_\_\_\_

## Conditions générales d'achats et assurance

L'acquéreur est chargé de faire assurer lui-même ses acquisitions, Artcurial SAS décline toute responsabilité quant aux dommages que l'objet pourrait encourir, et ceci dès l'adjudication prononcée. Toutes les formalités et transports restent à la charge exclusive de l'acquéreur.

J'ai pris connaissance des Conditions Générales d'Achat

Merci d'inclure une assurance transport dans mon devis.

## STOCKAGE ET ENLÈVEMENT DES LOTS

Le retrait de tout achat s'effectue sur rendez-vous auprès de [stocks@artcurial.com](mailto:stocks@artcurial.com) uniquement, au plus tard 48 heures avant la date choisie. Une confirmation vous est adressée par retour de mail avec les coordonnées du lieu d'entreposage et le créneau horaire retenu.

Stockage gracieux les 90 jours suivant la date de vente. Passé ce délai, des frais de stockage de 50 € HT à 150 € HT par lot et par semaine seront facturés par Artcurial, toute semaine commencée est due en entier. Le prix varie en fonction de la taille de chaque lot. A ces frais se rajouteront les frais de transport vers un entrepôt situé en France.

## STORAGE & COLLECTION OF PURCHASES

*Purchased lots may be collected by appointment only, please send an email to [stocks@artcurial.com](mailto:stocks@artcurial.com) to request the chosen time slot, 48 hours before the chosen date at the latest.*

*The storage is free of charge over a period of 3 months after the sale. Once the period is over, Artcurial will charge a storage fee of 50 € to 150 € + VAT per lot, per week, plus shipping fees to a warehouse in France.*

*You have acquired a lot and you request Artcurial's help in order to ship it. Your request has to be emailed to : [shipping@artcurial.com](mailto:shipping@artcurial.com)*

## Shipping Instructions

My purchase will be collected on my behalf by:  
Mr/Mrs/ the Company

*I order to collect my property, she/he will present a power of attorney, hers/his ID and a connection note (the latter applies to shipping companies only)*

I wish to receive a shipping quote:

Sale date: \_\_\_\_\_

Invoice n°: \_\_\_\_\_

Buyer's Name: \_\_\_\_\_

E-mail: \_\_\_\_\_

Recipient name and Delivery address (if different from the address on the invoice):  
\_\_\_\_\_  
\_\_\_\_\_

Floor: \_\_\_\_\_ Digicode : \_\_\_\_\_

Recipient phone No: \_\_\_\_\_

ZIP: \_\_\_\_\_ City: \_\_\_\_\_

Country: \_\_\_\_\_

Recipient Email: \_\_\_\_\_

## Integrated air shipment - Fedex

(If this type of shipment applies to your purchase)\*

Oui  Non

\* Kindly note that for security reason frame and glass are removed

## Liability and insurance

*The Buyer has to insure its purchase, and Artcurial SAS assumes no liability for any damage which may occur after the sale.*

I insure my purchase myself

I want my purchase to be insured by the shipping company

## Moyens de paiement / Means of payment

**Aucun retrait ni transport de lot ne pourra intervenir sans le paiement intégral de la facture d'achat et de tous les frais afférents / No shipment can take place without the settlement of Artcurial's invoice beforehand**

Carte bleue / Credit card

Visa

Euro / Master cards

American Express

Nom / Cardholder Last Name: \_\_\_\_\_

Numéro / Card Number (16 digits): \_\_\_\_ / \_\_\_\_ / \_\_\_\_ / \_\_\_\_

Date d'expiration / Expiration date: \_\_ / \_\_

CVV/CVC N° (reverse of card): \_ \_ \_

J'autorise Artcurial à prélever la somme de :

I authorize Artcurial to charge the sum of: \_\_\_\_\_

Nom / Name of card holder: \_\_\_\_\_

Date: \_\_\_\_\_

Signature (obligatoire) / Signature of card holder (mandatory): \_\_\_\_\_

Date: \_\_\_\_\_

Signature: \_\_\_\_\_







NOUVEAU VAPORISATEUR

COLLECTION  
ROMÉO SARFATI

Mercredi 14 décembre 2022 - 18h  
[artcurial.com](http://artcurial.com)



ARTCURIAL