

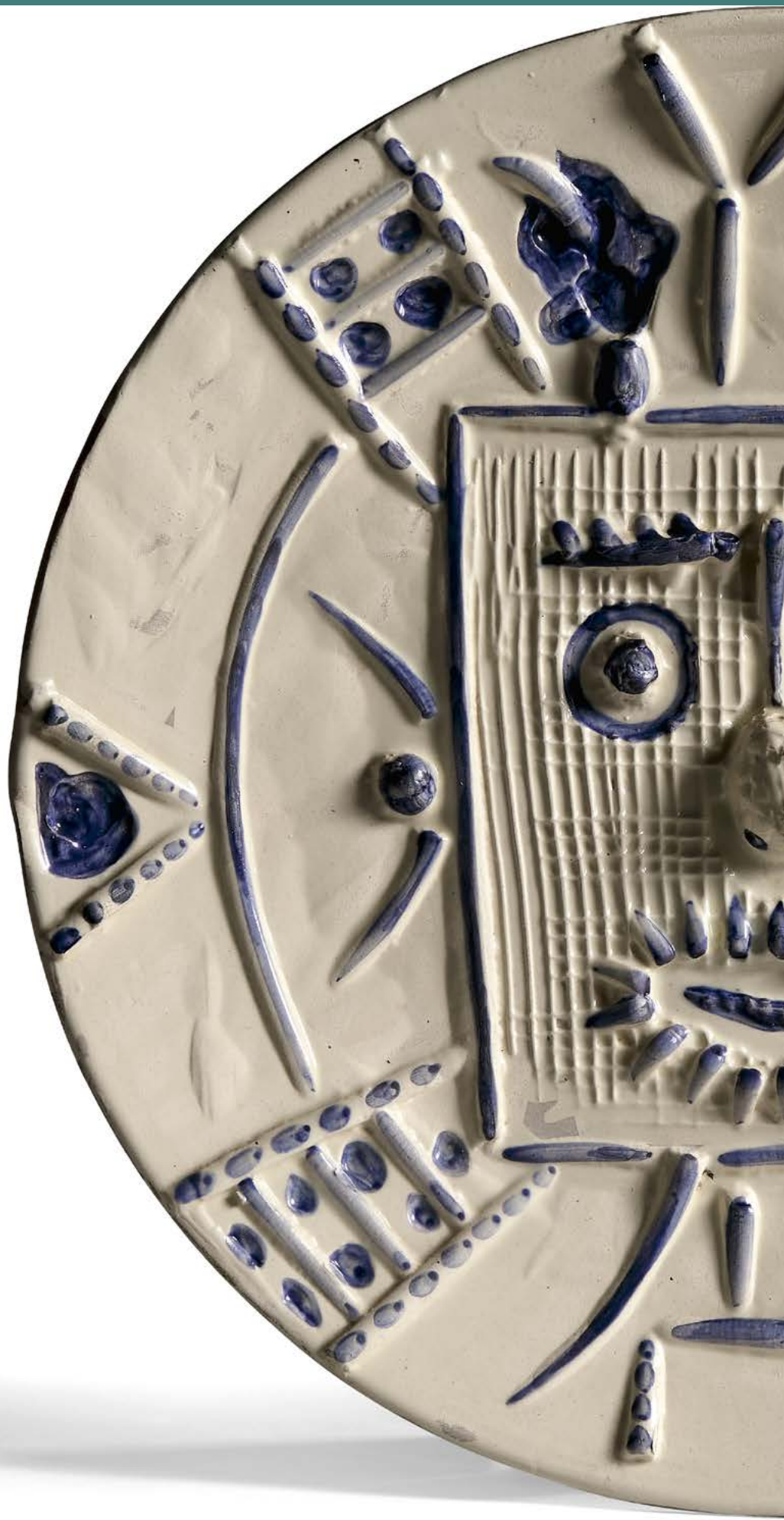
LIMITED EDITION

Mardi 16 mai 2023 - 15h

7 rond-point
des Champs-Élysées Marcel Dassault
75008 Paris



ARTCURIAL



LIMITED EDITION

Mardi 16 mai 2023 - 15h

7 rond-point
des Champs-Élysées Marcel Dassault
75008 Paris

ARTS DES XX^e & XXI^e SIÈCLES



Francis Briest
Président du conseil
desurveillance
et de stratégie
Commissaire-priseur



Bruno Jaubert
Directeur
Impressionniste &
Moderne



Hugues Sébilleau
Directeur
Post-War & Contemporain



Arnaud Oliveux
Directeur Urban Art
Commissaire-priseur



Karine Castagna
Directrice
Estampes & Multiples



Christophe Person
Consultant
Art Contemporain Africain



Florent Wanecq
Spécialiste junior
Impressionniste & Moderne



Sophie Cariguel
Spécialiste junior
Post-War & Contemporain



Vanessa Favre
Catalogueur
Post-War & Contemporain



Elodie Landais
Administratrice -
catalogueur
Impressionniste & Moderne



Margot Denis-Lutard
Administratrice -
catalogueur
Art Contemporain Africain



Florent Sinnah
Administrateur -
catalogueur:
Urban Art et
Estampes & Multiples



Sara Bekhedda
Administratrice junior
Post-War & Contemporain



Léonard Philippe
Administrateur junior
Urban Art, Limited Edition
et Bandes Dessinées



Jessica Cavaleiro
Recherche et certificat
Art Moderne &
Contemporain



Louise Eber
Recherche et certificat
Administratrice junior
Art Moderne &
Contemporain



Pauline Guerin
Recherche & certificat
Administratrice junior
Art Moderne &
Contemporain

ARTCURIAL DANS LE MONDE



Martin Guesnet
International senior
advisor



Miriam Krohne
Directrice Allemagne



Vinciane de Traux
Directrice Belgique



Claire d'Ursel
Spécialiste junior
Post-War & Contemporain
Belgique



Emilie Volka
Directrice Italie



Olivier Berman
Directeur Maroc



Olga de Marzio
Directrice Monaco



Gerard Vidal
Représentant Espagne

LIMITED EDITION

vente n°4305

EXPOSITION PUBLIQUE

Téléphone pendant l'exposition
Tél.: +33 (0)1 42 99 20 28

Jeudi 11 mai
11h - 18h
Vendredi 12 mai
11h - 18h
Samedi 13 mai
11h - 18h
Lundi 15 mai
11h - 18h

Photographe
Nohan Ferreira

Graphiste
Elodie Boissau

Les lots n° 137,215, 216 & 220 précédés du symbole ○ sont en importation temporaire
L'acquéreur devra acquitter des frais d'importation, soit 5,5% en sus du prix d'adjudication sauf s'il réexporte immédiatement le lot hors de l'Union Européenne.

The works n° 137,215, 216 & 220 identified with the symbol ○ are in temporary import
The buyer will have to pay import fees of 5.5% in addition to the hammer price, unless the buyer immediately re-exports the lot outside the European Union.

VENTE AUX ENCHÈRES

Mardi 16 mai 2023 - 15h

Commissaire-priseur
Arnaud Oliveux

Directrice Estampes & Multiples
Karine Castagna
Tél. : +33 (0)1 42 99 20 28
kcastagna@artcurial.com

Administrateur
Florent Sinnah
Tél. : +33 (0)1 42 99 16 54
fsinnah@artcurial.com

Expert Estampes
Isabelle Milsztein

Expert Photos
Antoine Romand
pour les lot 99 à 103
Tel : +33 (0)6 07 14 40 49

Directeur Livres & Manuscrits
Frederic Harnisch
pour les lots 1 et 75

Recherche et authentification
Pauline Guerin / Louise Eber
Tél. : +33 (0)1 42 99 20 08 / 20 48
jcavalero@artcurial.com
leber@artcurial.com

Catalogue en ligne :
www.artcurial.com

Le lot n° 232 précédé du symbole ● est en importation temporaire
L'acquéreur devra acquitter des frais d'importation, soit 20% en sus du prix d'adjudication sauf s'il réexporte immédiatement le lot hors de l'Union Européenne.

The work n° 232 identified with the symbol ● is in temporary import
The buyer will have to pay import fees of 20% in addition to the hammer price, unless the buyer immediately re-exports the lot outside the European Union.

Comptabilité acheteurs
Tél. : +33 (0)1 42 99 20 71
salesaccount@artcurial.com

Comptabilité vendeurs
Tél. : +33 (0)1 42 99 17 00
salesaccount@artcurial.com

Transport et douane
Marine Viet
Tél. : +33 (0)1 42 99 16 57
mviet@artcurial.com

Ordres d'achat, enchères par téléphone
Tél. : +33 (0)1 42 99 20 51
bids@artcurial.com

ARTCURIAL Live Bid

Assistez en direct aux ventes aux enchères d'Artcurial et enchérissez comme si vous y étiez, c'est ce que vous offre le service Artcurial Live Bid.
Pour s'inscrire :
www.artcurial.com





A

ADAMS, Derrick – 224, 225
ADNAN, Etel – 184
ALECHINSKY, Pierre – 201, 202, 203,
204, 205, 206, 207, 208, 209
ARMAN – 220

B

BACON, Francis – 32, 33, 34, 35, 36,
37
BANKSY – 227
BELLMER, Hans – 153
BERROCAL, Miguel – 223
BOTERO, Fernando – 222
BOURGEOIS, Louise – 161,
BRAQUE, Georges – 147
BRAQUE (d'après), Georges – 69
BROODTHAERS, Marcel – 218

C

CALDER, Alexander – 143, 144, 145
CALLEJA, Javier – 236
CHAGALL, Marc – 155
CHILLIDA, Eduardo – 24, 25, 26
CLERGUE, Lucien – 100

D

DALI, Salvador – 217
de STAEL, Nicolas – 162
DELAUNAY, Sonia – 140, 141, 142
DIME, Jim – 164, 165
DUCHAMP, Marcel – 160
DUMAS, Marlene – 214

E

ENSOR, James – 150, 152

F

FLEURY, Sylvie – 233
FONTANA, Lucio – 149
FOJJITA, Léonard Tsuguharu – 157
FREUD, Lucian – 158, 159

G

GEHRY, Franck – 177, 178
GIACOMETTI, Alberto – 156

H

HARTUNG, Hans – 1, 2, 3, 4, 5, 6, 7,
8, 9, 10, 11
HIRST, Damien – 174, 175, 176, 235
HOCKNEY, David – 166

I

INVADER – 228, 229, 230

J

JOHNS, Jasper – 210

K

KLEIN, Yves – 146

L

LEGER, Fernand – 139
LEGER (d'après), Fernand – 138
LICHTENSTEIN, Roy – 170

M

MAGRITTE, René – 151
MATTA, Roberto – 215, 216
Minjun, YUE – 238
MIRÓ, Joan – 129, 130, 131, 132,
133, 134, 136, 137
MITORAJ, Igor – 219
MURAKAMI, Takashi – 234

N

NASH, David – 179, 180
NICHOLSON, Ben – 163
Niki de SAINT PHALLE – 135

P

PENONE, Giuseppe – 198
PETTIBONE, Richard – 171
PICASSO, Pablo – 38, 39, 40, 41, 42,
43, 44, 45, 46, 47, 48, 49, 50, 51,
52, 54, 55, 56, 57, 58, 59, 60, 61,
62, 63, 64, 65, 66, 67, 68, 69, 70,
71, 72, 73, 74, 75, 76, 77, 78, 79,
80, 81, 82, 83, 84, 85, 86, 87, 88,
89, 90, 91, 92, 101, 102, 103, 104,
105, 127
PICASSO (d'après), Pablo – 53, 106,
107, 108, 109, 110, 111, 112, 113,
114, 115, 116, 117, 118, 119, 120,
121, 122, 123, 124, 125, 128
PINCEMIN, Jean-Pierre – 192, 193,
194, 195
PLENSA, Jaume – 167, 168
POLIAKOFF, Serge – 148

R

RAYNAUD, Jean-Pierre – 231
RENOIR, Pierre-Auguste – 154
RIOPELLE, Jean-Paul – 197, 198, 199,
200

S

SAUL, Peter – 226
SAURA, Antonio – 211
SCULLY, Sean – 186, 187
SOTO, Jesus Rafael – 188, 189, 190,
191
SOULAGES, Pierre – 12, 13, 14, 15,
16, 17, 18, 19, 20, 21, 22, 23
SPOERRI, Daniel – 221

T

TAMAYO, Rufino – 181, 182
TÀPIES, Antoni – 212, 213

V

VALDES, Manolo – 183
VASARELY, Victor – 232
VENET, Bernar – 27, 28, 29, 30, 31
VIALLAT, Claude – 196
VILLERS, André – 93, 94, 95, 96, 97,
98, 99

W

WARHOL, Andy – 171, 172, 173

Y

YUE Minjun – 238

Z

ZHANG, Xiaogang – 237
ZAO WOU-KI – 185

Crédits photographiques / © Succession Picasso 2023

Lots : 38, 39, 40, 41, 42, 43, 44, 45, 46, 47, 48, 49, 50, 51, 52, 53, 54, 55, 56, 57, 58, 59, 60, 61, 62, 63, 64, 65, 66,
67, 68, 69, 70, 71, 72, 73, 74, 75, 76, 77, 78, 79, 80, 81, 82, 83, 84, 85, 86, 87, 88, 89, 90, 91, 92, 101, 102, 103, 104,
105, 106, 107, 108, 109, 110, 111, 112, 113, 114, 115, 116, 117, 118, 119, 120, 121, 122, 123, 124, 125, 127, 128



1



2

1

Hans HARTUNG - Jean PROAL

1904-1989

Farandole.

Suite lithographique de Hans Hartung.

Poème de Jean Proal.

Barcelone, Ediciones Poligrafa, [1971].
In-folio (49 × 37 cm), en ff.,
couverture illustrée rempliée,
chemise et boîte ornées.

Poème orné de 15 lithographies
originales à double page d'Hans Hartung,
certaines en couleurs.

Tirage à 1150 exemplaires numérotés;
l'un des 1000 signés à la justification
(n° 473).

Exemplaire enrichi, sur le faux-titre,
d'un pastel original de Hans Hartung en
jaune et noir.

RMM 305-319

*Folio in leaves, illustrated cover, case.
Poem illustrated by 15 double-page
lithographs by Hans Hartung, some in colour.
1150 numbered copies; one the 1000
signed at the justification (n° 473).
Original pastel by Hans Hartung in
yellow and black on the half-title page.*

2 500 - 3 500 €

2

Hans HARTUNG

1904-1989

Gravure 19 – 1953

Eau-forte en noir
et roux

Signée et numérotée «10/75»
65,6 × 49,8 cm

Schmucking 19 - RMM 19

*Etching in black;
signed and numbered
25.59 × 19.29 in.*

1 000 - 1 200 €



3



4



5



6

3

Hans HARTUNG

1904-1989

Gravure 12 – 1953

Eau-forte en noir
Signée et numérotée «25/75»
50,1 × 65,2 cm

Schmücking 12 - RMM G12

*Etching in black;
signed and numbered
19.68 × 25.59 in.*

1 000 - 1 200 €

4

Hans HARTUNG

1904-1989

Lithographie 106 – 1963

Lithographie en noir
Signée et numérotée «40/75»
56,5 × 76 cm (à vue) - encadrée

Schmücking 106 - RMM 106

*Lithograph in black;
signed and numbered
22.28 × 29.92 - framed*

1 000 - 1 500 €

5

Hans HARTUNG

1904-1989

Gravure 26 – 1953

Eau-forte en noir
Epreuve d'artiste signée
(100 épreuves numérotées)
65 × 50 cm

Schmücking 26 - RMM 26

*Etching in black;
signed artist's proof
25.59 × 19.68 in.*

1 000 - 1 200 €

6

Hans HARTUNG

1904-1989

Gravure 10 – 1953

Eau-forte en bleu gris
et noir
Signée et numérotée «1/100»
50,1 × 65,7 cm

Schmücking 10 - RMM 10

*Etching in blue-grey and
black; signed and numbered
19.68 × 25.59 in.*

1 000 - 1 200 €



7



8

7

Hans HARTUNG

1904-1989

Mieux vaut cacher sa déraison – 1987

Album de 5 eaux-fortes dont 4 en couleurs, certaines à l'aquatinte, pointe-sèche ou roulette
Chacune signée et numérotée «23/90»
Accompagné du texte de Héraclite;

l'Achévé d'Imprimer numéroté à l'identique
55,8 × 45,4 cm - le feuillet
59,5 × 48 × 3 cm - le coffrage

Imprimé chez Lacourière - Frélaut
Edition F.B.

*Album of 5 etchings; signed and numbered
21.65 × 17.71 in. - the sheet*

1 200 - 1 800 €

8

Hans HARTUNG

1904-1989

Gravure 2 – 1953

Eau-forte en couleurs
Signée et numérotée «86/100»
22 × 43.4 cm

Schmücking 2 - RMM 2

*Etching in colors;
signed and numbered
8.66 × 16.92 in.*

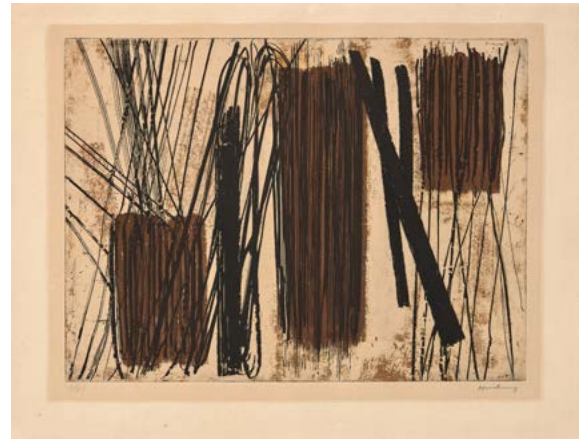
1 000 - 1 200 €



9



10



11

9

Hans HARTUNG

1904-1989

Gravure 27 – 1953

Eau-forte en 2 tons de bleus,
noir et jaune
Signée et numérotée «51/100»
46,1 × 49,9 cm

Schmücking 27 - RMM 27

*Etching in 2 shades of blue, black
and yellow; signed and numbered
18.11 × 19.29 in.*

1 000 - 1 200 €

10

Hans HARTUNG

1904-1989

Gravure 16 – 1953

Eau-forte en noir
Signée et numérotée «12/75»
65,9 × 49,8 cm

Schmücking 16 - RMM 16

*Etching in black;
signed and numbered
25.59 × 19.29 in.*

1 000 - 1 200 €

11

Hans HARTUNG

1904-1989

Gravure 13 – 1953

Eau forte en couleurs
Signée et numérotée «1/75»
65 × 50 cm

Schmücking 13 - RMM 13

*Etching in colors;
signed and numbered
25.59 × 19.68 in.*

1 000 - 1 500 €



12

Pierre SOULAGES

1919-2022

Sérigraphie n°24 – 1999

Sérigraphie en couleurs
Signée et numérotée «45/120»
105 × 75 cm - encadrée

Éditée à l'occasion de la Célébration
Nationale du Centenaire de la naissance
de Jean Moulin

Cat. BN 116

*Screenprint in colors; signed and numbered
41.33 × 29.52 in. - framed*

8 000 - 10 000 €



13



14

13

Pierre SOULAGES

1919-2022

Lithographie 26 – 1969

Lithographie en couleurs
Épreuve d'artiste signée
(85 épreuves numérotées)
78 × 57,5 cm - encadrée

Cat. BN 74

*Lithograph in colors;
signed artist's proof
30.70 × 22.63 in. - framed*

8 000 - 10 000 €

14

Pierre SOULAGES

1919-2022

Lithographie 13 – 1964

Lithographie en couleurs
Épreuve d'artiste signée et dédiée
(65 épreuves numérotées)
73,5 × 55,6 cm - encadrée

Cat. BN 59

*Lithograph in colors;
signed artist's proof and dedicated
28.93 × 21.65 in. - framed*

15 000 - 20 000 €



15

Pierre SOULAGES

1919-2022

Lithographie n°3 – 1957

Lithographie en noir
Signée et numérotée «20/200»
64 × 49,1 cm (à vue) - encadrée

Cat BN 46

*Lithograph in black; signed and numbered
25.19 × 19.29 in. - framed*

15 000 - 20 000 €



16

Pierre SOULAGES

1919-2022

Eau-forte VI – 1957

Eau-forte en noir et gris
Signée et numérotée «91/200»
74.5 × 57 cm - encadrée

Cat BN 6

*Etching in black and grey;
signed and numbered
29.33 × 22.44 in. - framed*

20 000 - 25 000 €



17

Pierre SOULAGES

1919-2022

Eau-forte Xa – 1957

Eau-forte en couleurs sur vélin de Rives

Signée et numérotée « 76/100 »

50 × 64,6 cm - encadrée

Cat. BN 10

Etching in colors; signed and numbered

19.68 × 25.19 in. - framed

20 000 - 30 000 €



18

Pierre SOULAGES

1919-2022

Eau-forte VIII – 1957

Eau-forte en couleurs
Signée et numérotée «15/100»
76 × 56,5 cm - encadrée

Cat. BN 8

*Etching in colors; signed and numbered
29.92 × 22.04 in. - framed*

15 000 - 20 000 €



19

Pierre SOULAGES

1919-2022

Eau-forte XI – 1957

Eau-forte en couleurs
Signée et numérotée «19/100»
66 × 50 cm - encadrée

Cat. BN 12

*Etching in colors; signed and numbered
25.98 × 19.68 in. - framed*

15 000 - 20 000 €



20

Pierre SOULAGES

1919-2022

Eau-forte 17 – 1961

Eau-forte en couleurs
Signée et annotée «Bon à tirer»
(100 épreuves numérotées)
50,5 × 63,5 cm (à vue) - encadrée

Cat. BN 18

*Etching in colors; signed and annotated
19.68 × 24.80 in. - framed*

15 000 - 20 000 €



21

Pierre SOULAGES

1919-2022

Eau-forte XXVIII – 1974

Eau-forte en couleurs
Signée et justifiée «Y/Y»
de la main de l'artiste
(75 épreuves numérotées et 25 épreuves
d'artiste lettrées de A/Y à Y/Y)
56 x 37 cm (à vue) - encadrée

Cat. BN 30

Etching in colors; signed and justified
22.44 x 14.96 in. - framed

20 000 - 25 000 €



22

Pierre SOULAGES

1919-2022

Eau-forte IX – 1957

Eau-forte en couleurs
Signée et annotée
«épreuve d'artiste» de la main de
l'artiste (100 épreuves numérotées)
64,5 × 49,5 cm - encadrée

Cat. BN 9

*Etching in colors; signed and annotated
25.19 × 19.29 in. - framed*

25 000 - 35 000 €

23

Pierre SOULAGES

1919-2022

Eau-forte XXXV – 1979

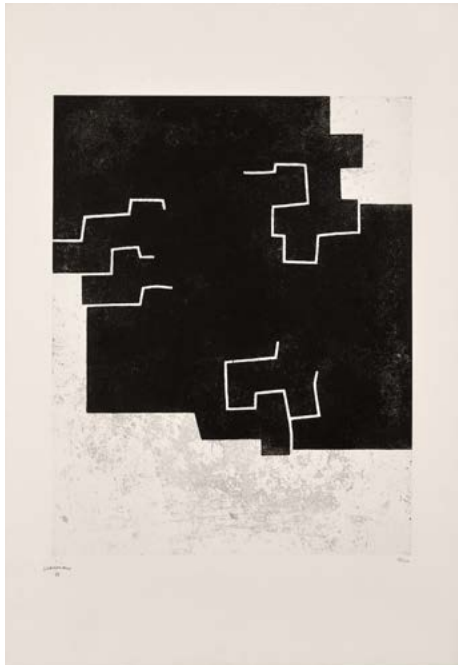
Eau-forte en couleurs
Signée et numérotée «34/100»
76,4 × 71,4 cm - encadrée

Cat. BN 37

*Etching in colors; signed and numbered
30.07 × 28.11 in. - framed*

15 000 - 20 000 €





24



25



26

24

Eduardo CHILLIDA

1924-2002

Euzkadi II – 1975

Eau-forte en noir
Signée et numérotée «29/50»
138 x 96 cm - encadrée

Van der Koelen 75005

*Etching in black; signed and numbered
54.33 x 37.79 in. - framed*

6 000 - 8 000 €

25

Eduardo CHILLIDA

1924-2002

Euzkadi III – 1975

Eau-forte en noir
Signée et numérotée «29/50»
138 x 96 cm - encadrée

Van der Koelen 75006

*Etching in black; signed and numbered
54.33 x 37.79 in. - framed*

6 000 - 8 000 €

26

Eduardo CHILLIDA

1924-2002

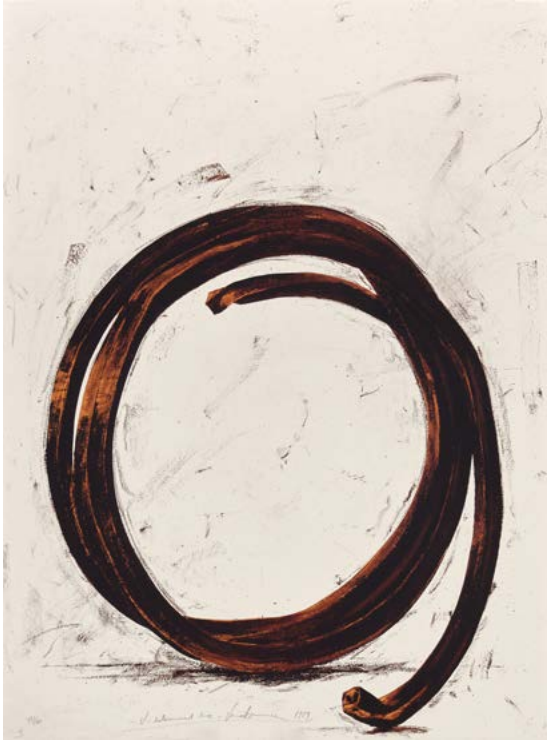
Atzapar – 1973

Eau-forte en noir
Signée et numérotée «50/50»
imprimée sur BFK Rives
79,3 x 60,2 cm

Van der Koelen 73023

*Etching in black; signed and numbered
31.1 x 23.62 in.*

2 500 - 3 500 €



27



28



29

27

Bernar VENET

Né en 1941

Undetermined line – 1989

Sérigraphie en couleurs
Signée, titrée, datée
et numérotée «15/60»
119.5 × 89.5 cm

Provenance:
Collection particulière, French Riviera

*Screenprint in colors;
signed, titled, dated and numbered
47.04 × 35.23 in.*

3 000 - 4 000 €

28

Bernar VENET

Né en 1941

Straight lines/Dispersion – 2006

Digigraphie en noir
Signée et numérotée «23/60»
111 × 81 cm - encadrée

Provenance:
Collection particulière, French Riviera

*Digigraph in black;
signed and numbered
43.7 × 31.88 in. - framed*

1 500 - 2 000 €

29

Bernar VENET

Né en 1941

Deux Lignes indéterminées – 1989

Lithographie en noir
Epreuve «HC» signée, titrée et datée
Edition à 100 exemplaires
98 × 73.7 cm - encadrée

Provenance:
Collection particulière, French Riviera

*Lithograph in black; signed,
titled, dated and justified
38.4 × 28.93 in. - framed*

2 000 - 3 000 €



30

Bernar VENET

Né en 1941

Ligne indéterminée (album de 6) – 1990

Album composé de 6 sérigraphies en noir
Chacune signée, titrée, datée et
numérotée «50/75»

56,4 × 73,6 cm l'une

L'ensemble accompagné «de la page de
titre et du colophon signé par l'artiste
et numéroté à l'identique, sous
emboîtement toilé gris estampé du titre

Edition F.B

Provenance:

Collection particulière, French Riviera

Set of 6 screenprints in black;
signed, titled, dated and numbered
22.04 × 28.74 in.

8 000 - 12 000 €

31

Bernar VENET

Né en 1941

79.5° arc – 2004

Acier à patine noire
Signé des initiales, titré et numéroté
«B.V., 30/40»
59 × 2 cm

Un certificat de l'artiste
sera remis à l'acquéreur

Provenance :

Collection particulière, French Riviera

*Steel with black patina; engraved
initials, title and number
23.23 × 0.79 in.*

10 000 - 15 000 €





32

32

Francis BACON

1909-1992

**Metropolitan triptych – 1981
partie gauche**

Eau-forte et aquarelle en couleurs
Epreuve HC signée
(99 épreuves numérotées)
63,9 × 49 cm (à vue) - encadrée

Sabatier 4 (le triptyque entier
reproduit dans une variante de couleurs)

*Etching and aquatint in colors;
signed and justified
25.15 × 19.30 in. - framed*

6 000 - 8 000 €

33

Francis BACON

1909-1992

**Metropolitan triptych – 1981
partie centrale**

Eau-forte et aquarelle en couleurs
Signée et numérotée «98/99»
63,9 × 49 cm (à vue) - encadrée

Sabatier 4 (le triptyque entier
reproduit dans une variante de couleurs)

*Etching and aquatint in colors;
signed and numbered
25.15 × 19.30 in. - framed*

6 000 - 8 000 €

34

Francis BACON

1909-1992

**Metropolitan triptych – 1981
partie droite**

Eau-forte et aquarelle en couleurs
Epreuve HC signée
(99 épreuves numérotées)
63,8 × 49 cm (à vue) - encadrée

Sabatier 4 (le triptyque entier
reproduit dans une variante de couleurs)

*Etching and aquatint in colors;
signed and justified
25.15 × 19.30 in. - framed*

6 000 - 8 000 €



33



34



35

Francis BACON

1909-1992

Oedipe et le Sphinx – 1984

Lithographie en couleurs
Signée et numérotée «33/150»
129,4 × 89,5 cm - encadrée

Sabatier 18

*Lithograph in colors;
signed and numbered
50.78 × 35.03 in - framed*

7 000 - 9 000 €



36

Francis BACON

1909-1992

Étude pour un portrait du Pape
Innocent X d'après Velasquez – 1989

Lithographie en couleurs
Épreuve d'artiste signée
(60 épreuves numérotées)
116.5 × 77 cm - encadrée

Sabatier 14

Édition exécutée pour soutenir l'Ircam

Provenance:

Collection personnelle de l'imprimeur
Acquis directement auprès de ce dernier
par l'actuel propriétaire

*Lithograph in colors;
signed artist's proof
45.66 × 30.31 in. - framed*

15 000 - 20 000 €



37

Francis BACON

1909-1992

Deuxième version du Triptyque 1944-1989

Trois lithographies en couleurs
Chaque épreuve signée et justifiée
«HC 7/20» (60 épreuves numérotées)
75 × 56 cm l'une, chacune encadrée

Cette œuvre est communément appelée
«le triptyque Boulez»; édition réalisée
pour soutenir L'Ircam

Sabatier 24

*3 lithographs in colors;
each signed and justified
29.52 × 22.04 in. - framed*

15 000 - 20 000 €



Picasso

Céramiste

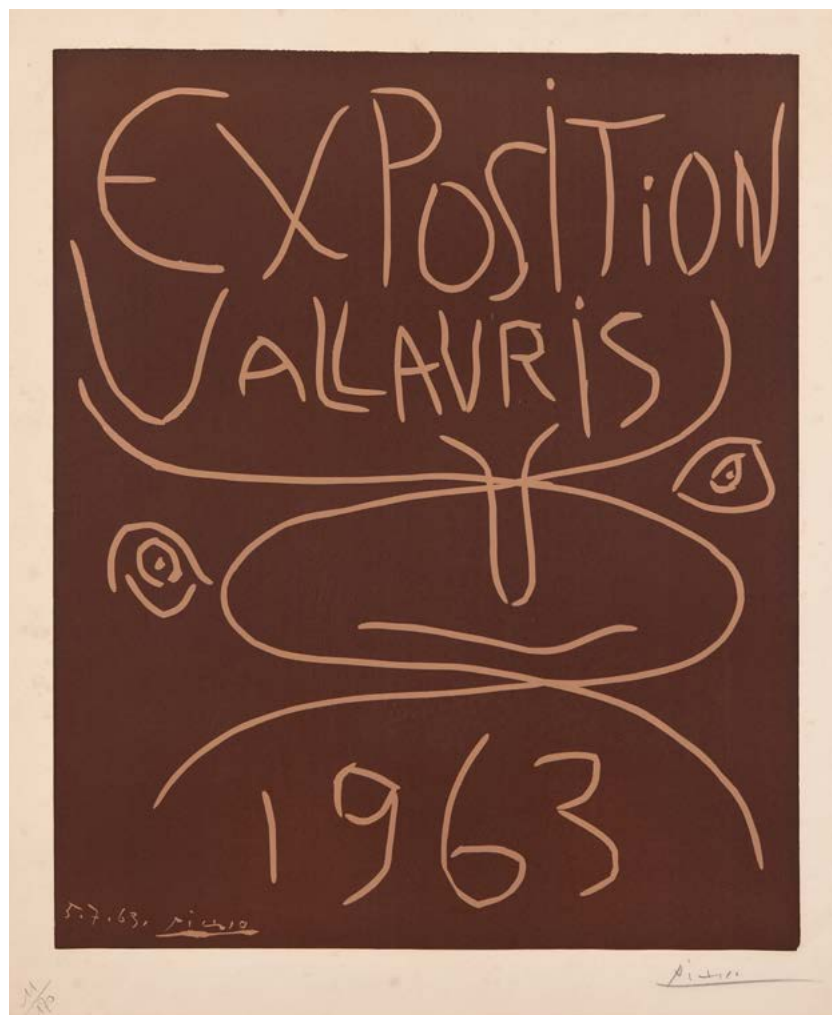
« J'essaie toujours de faire ce que je ne sais pas faire,
c'est ainsi que j'espère apprendre à le faire »

– Pablo Picasso

*« I am always doing that which I cannot do,
in order that I may learn how to do it. »*

– Pablo Picasso





38

Pablo PICASSO

1881-1973

Exposition Vallauris 1963 – 1963

Linogravure en couleurs
Signée et numérotée «11/170»
73,8 × 61 cm - encadrée

Czwiklitzer 51

*Linocut in colors; signed and numbered
29 × 24 in. - framed*

2 000 - 3 000 €



39



40



41



42

39

Pablo PICASSO

1881-1973

Service Visage Noir – 1948
(AR # 36)

Assiette A
R.A terre de faïence blanche,
décor aux engobes, gravé au
couteau sous couverte
Rouge, vert, blanc, find noir
brillant
Tirage à 100 exemplaires
Edition Picasso et Madoura
(tampon)
Diamètre: 23,5 cm

Provenance:
Collection particulière,
French Riviera

*Terre de faïence plate glazed
and painted, from an edition
of 100, titled and stamped
Edition Picasso and Madoura
Diameter: 9.05 in.*

3 500 - 5 000 €

40

Pablo PICASSO

1881-1973

Service Visage Noir – 1948
(AR # 40)

Assiette E
R.A terre de faïence blanche,
décor aux engobes, gravé au
couteau sous couverte
Rouge, vert, blanc, find noir
brillant
Tirage à 100 exemplaires
Edition Picasso
(inscription) et d'Après
Picasso et Madoura (tampon)
Diamètre: 23,5 cm

Provenance:
Collection particulière,
French Riviera

*Terre de faïence plate glazed
and painted, from an edition
of 100, titled, inscribed
Edition Picasso and stamped
Edition Picasso and Madoura
Diameter: 9.05 in.*

3 500 - 5 000 €

41

Pablo PICASSO

1881-1973

Service Visage Noir – 1948
(AR # 41)

Assiette F
R.A terre de faïence blanche,
décor aux engobes, gravé au
couteau sous couverte
Rouge, vert, blanc, find noir
brillant
Tirage à 100 exemplaires
Edition Picasso et Madoura
(tampon)
Diamètre: 23,5 cm

Provenance:
Collection particulière,
French Riviera

*Terre de faïence plate glazed
and painted, from an edition
of 100, titled and stamped
Edition Picasso and Madoura
Diameter: 9.05 in.*

3 500 - 5 000 €

42

Pablo PICASSO

1881-1973

Service Visage Noir – 1948
(AR # 42)

Assiette G
R.A terre de faïence blanche,
décor aux engobes, gravé
au couteau sous couverte
Rouge, vert, blanc, find noir
brillant
Tirage à 100 exemplaires
Edition Picasso
(inscription) et d'Après
Picasso et Madoura (tampon)
Diamètre: 23,5 cm

Provenance:
Collection particulière,
French Riviera

*Terre de faïence plate glazed
and painted, from an edition
of 100, titled inscribed
Edition Picasso and stamped
d'Après Picasso and Madoura
Diameter: 9.05 in.*

3 500 - 5 000 €

Pablo PICASSO

1881-1973

Chouette – 1948 (AR # 48)

Plat rectangulaire

R.A terre de faïence blanche,
décor aux oxydes sous couverte

Vert, brun, jaune

Numérotée «147/200»

Edition Picasso et Madoura (tampon)

32 × 38 cm

Provenance:

Collection particulière, French Riviera

Terre de faïence dish glazed and

painted; numbered and stamped

Edition Picasso and Madoura

12.60 × 14.96 in.

5 000 - 7 000 €





44

44

Pablo PICASSO

1881-1973

Petite Chouette – 1949
(AR # 82)

Pichet tourné
R.A terre de faïence blanche,
décor aux engobes, intérieur couverte
Beige, vert, noir, bleu
Tirage à 200 exemplaires
D'Après Picasso et Madoura (tampon)
Hauteur : 14 cm

Provenance:
Collection particulière, French Riviera

*Terre de faïence pitcher partially glazed and painted, from an edition of 200, stamped Edition Picasso and Madoura
Height : 5.51 in.*

4 000 - 6 000 €

45

Pablo PICASSO

1881-1973

Petite Chouette – 1949
(AR # 82 variante)

Pichet tourné
R.A terre de faïence blanche,
décor aux engobes, intérieur couverte
Beige, noir, bleu
Tirage à 200 exemplaires
Edition Picasso et Madoura (tampon)
Hauteur : 13,5 cm

Provenance:
Collection particulière, French Riviera

*Terre de faïence pitcher partially glazed and painted, from an edition of 200, stamped Edition Picasso and Madoura
Height : 5.11 in.*

3 000 - 5 000 €

46

Pablo PICASSO

1881-1973

Petite chouette – 1989
(AR # 83)

Pichet tourné
R.A terre de faïence blanche,
décor aux engobes, intérieur couverte
Beige, vert, noir, bleu
Tirage à 200 exemplaires
D'Après Picasso et Madoura (tampon)
Hauteur : 12, 5 cm

Provenance:
Collection particulière, French Riviera

*Terre de faïence pitcher partially glazed and painted, from an edition of 200, stamped Edition Picasso and Madoura
Height : 4.72 in.*

3 000 - 5 000 €



45



46

Pablo PICASSO

1881-1973

Corrida aux personnages – 1950 II juin
(AR # 104)

Plat rond creux

E.O terre de faïence blanche,
décor aux engobes sous couverte

Vert, jaune, bleu, roux, brun, ivoire

Tirage à 50 exemplaires

Empreinte originale de

Picasso et Madoura (tampon)

Diamètre: 38,5 cm

Provenance:

Collection particulière, French Riviera

*Terre de faïence platter painted in
colors and glazed, from an edition of
50, stamped Empreinte Originale de
Picasso and Madoura
Diameter: 14.96 in.*

25 000 - 35 000 €





48

Pablo PICASSO

1881-1973

Femme allongée et flûtiste – 1967

Planche issue de la suite
«la Flûte double»
Procédé jacomet en couleurs,
imprimé sur Auvergne à la forme
Numérotée «19/500»
41 x 53 cm - encadrée

Jacomet process in colors; numbered
16.14 x 20.86 in. - framed

800 - 1 200 €

Pablo PICASSO

1881-1973

Tête de chèvre de profil – 1950

(AR # 112)

Assiette ronde / carrée
 E.O terre de faïence blanche,
 décor aux engobes sous couverte
 partielle au pinceau
 Noir, vert, patine noire
 Numérotée «145/200»
 Edition Picasso (inscription)
 et Empreinte Originale
 de Picasso et Madoura (tampon)
 Diamètre: 25,5 cm

Provenance:

Collection particulière, French Riviera

*Terre de faïence plate painted and
 glazed; numbered, inscribed Edition
 Picasso and stamped Empreinte Originale
 de Picasso and Madoura
 Diameter: 9.84 in.*

5 000 - 7 000 €



Pablo PICASSO

1881-1973

Vase Femme – 1951

(AR # 119)

Vase tourné

R.A terre de faïence blanche,
décor à l'engobe et paraffine,
émail blanc

Noir

Tirage à 500 exemplaires

Edition Picasso et Madoura (inscription)
et Edition Picasso et Madoura (tampon)

Hauteur : 29 cm

Provenance:

Collection particulière, French Riviera

*Terre de faïence vase painted and
partially glazed, from an edition of 500,
inscribed Edition Picasso and Madoura
and stamped Edition Picasso and Madoura
Height : 11.41 in.*

7 000 - 9 000 €



Pablo PICASSO

1881-1973

Chouette aux plumes – 1951

(AR # 122)

Vase tourné

R.A terre de faïence blanche,
décor aux oxydes, gravé au couteau
sur émail blanc

Brun, noir

Tirage à 300 exemplaires

Edition Picasso (inscription) et

Edition Picasso et Madoura (tampon)

Hauteur : 29 cm

Provenance:

Collection particulière, French Riviera

*Terre de faïence vase glazed and
painted, from an edition of 300,
inscribed Edition Picasso and stamped
Edition Picasso and Madoura
Height : 11.41 in.*

6 000 - 8 000 €



52

Pablo PICASSO

1881-1973

Chouetton – 1952

(AR # 135)

Vase tourné

R.A terre de faïence blanche,
décor aux oxydes, gravé au couteau
sur émail blanc

Brun, noir

Tirage à 500 exemplaires

Edition Picasso et Madoura (inscription)
et Edition Picasso et Madoura (tampon)

Hauteur : 23 cm

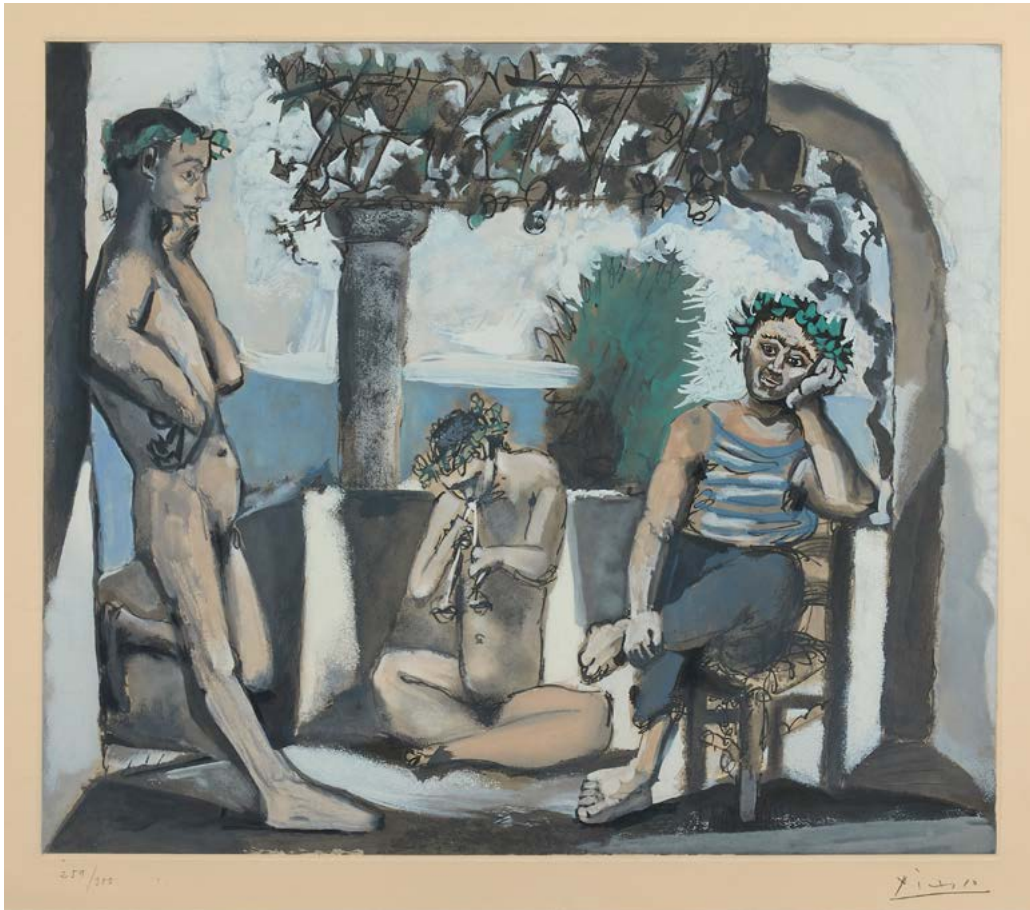
Provenance:

Collection particulière, French Riviera

*Terre de faïence vase painted and
partially glazed, from an edition of 500,
inscribed Edition Picasso and Madoura
and stamped Edition Picasso and Madoura
Height : 9.05 in.*

4 000 - 6 000 €





53

Pablo PICASSO (d'après)

Bacchanale – circa 1955

Aquatinte en couleurs
Signée et numérotée «276/300»
Porte le cachet sec
de l'Atelier Crommelynck
53 × 61 cm (à vue) - encadrée

*Aquatint in colors; signed and numbered
with Crommelynck blindstamp
20.86 × 24.01 in. - framed*

7 000 - 9 000 €

Pablo PICASSO

1881-1973

Cavalier et cheval – 1952

(AR # 137)

Pichet tourné

R.A terre de faïence blanche,
 décor aux engobes, gravé au couteau
 sous couverte partielle au pinceau
 Noir, rouge, bleu et vert

Numéroté «142/300»

Edition Picasso et Madoura (inscription)

et Edition Picasso et Madoura (tampon)

21,5 × 18 cm

Provenance:

Collection particulière, French Riviera

*Terre de faïence pitcher, painted and
 partially glazed; numbered, incised
 Edition Picasso and Madoura and stamped
 Edition Picasso and Madoura
 8.46 × 7.09 in.*

8 000 - 12 000 €



Pablo PICASSO

1881-1973

Sujet poisson – 1952

(AR # 139)

Pichet tourné

R.A terre de faïence rouge,
décor aux engobes

Noir, blanc

Tirage à 500 exemplaires

Edition Picasso (inscription)

et Edition Picasso et Madoura (tampon)

13 × 21 cm

*Terre de faïence pitcher painted ,
from an edition of 500,
inscribed Edition Picasso and
stamped Edition Picasso and Madoura
5.12 × 8.27 in.*

2 000 - 3 000 €



56

Pablo PICASSO

1881-1973

Pichet Yan – 1952

(AR # 140)

Pichet tourné

R.A terre de faïence blanche,
décor à l'engobe, gravé au couteau
sous couverte partielle au pinceau

Noir, blanc, patine grise

Tirage à 400 exemplaires

Edition Picasso (inscription) et

Edition Picasso et Madoura (tampon)

Hauteur : 26 cm

Provenance:

Collection particulière, French Riviera

*Terre de faïence pitcher painted,
from an edition of 500,
inscribed Edition Picasso and
stamped Edition Picasso and Madoura
Height : 10.23 in.*

5 000 - 7 000 €





57

57

Pablo PICASSO

1881-1973

Peintre et modèle – 17 novembre 1966

Aquatinte en noir
Signée du cachet et numérotée «10/50»
45 × 60,9 cm - encadrée

Bloch 1440

Provenance:
Galerie Claude Bernard, Paris

*Aquatint in black; signed and numbered
17.71 × 23.62 in. - framed*

800 - 1 200 €

58

Pablo PICASSO

1881-1973

Picador – 1952 (AR # 160)

Assiette ronde/carrée
R.A terre de faïence blanche,
décor à la paraffine oxydée, émail blanc
Noir
Tirage à 500 exemplaires
Edition Picasso (inscription)
et Madoura (tampon)
Diamètre: 19 cm

Provenance:
Collection particulière, French Riviera

*Terre de faïence plate painted and
partially glazed, from an edition of 500,
inscribed Edition Picasso and
stamped Madoura
Diameter: 7.48 in.*

2 000 - 3 000 €

59

Pablo PICASSO

1881-1973

Picador – 1952 (AR # 160)

Assiette ronde tournée
R.A terre de faïence blanche,
décor à la paraffine oxydée, émail blanc
Noir
Tirage à 500 exemplaires
Edition Picasso (inscription)
et Edition Picasso et Madoura (tampon)
Diamètre: 19 cm

Provenance:
Collection particulière, French Riviera

*Terre de faïence plate painted and
partially glazed, from an edition of 500,
inscribed Edition Picasso and
stamped Edition Picasso and Madoura
Diameter: 7.48 in.*

2 000 - 3 000 €



58



59

Pablo PICASSO

1881-1973

Picador – 1952 5 août (AR # 162)

Pichet tourné

R.A terre de faïence rouge,
décor paraffine, émail noir

Rouge, noir

Tirage à 500 exemplaires

Edition Picasso et Madoura (incision)

Hauteur : 13.5 cm

Provenance:

Collection particulière, French Riviera

*Terre de faïence pitcher, partially
glazed, from an edition of 500, incised**Edition Picasso and Madoura**Height : 5.11 in.*

2 000 - 3 000 €





61



62



63



64

61

Pablo PICASSO

1881-1973

Oiseau au ver – 1952
(AR # 172)

Cendrier rond tourné
R.A terre de faïence blanche,
décor à la paraffine oxydée,
émail blanc

Noir

Tirage à 500 exemplaires
Edition Picasso
(inscription) et Edition
Picasso et Madoura (tampon)
Diamètre: 14,5 cm

Provenance:

Collection particulière,
French Riviera

*Terre de faïence ashtray
glazed and painted, from an
edition of 500, inscribed
Edition Picasso and stamped
Edition Picasso and Madoura
Diameter: 5.51 in.*

1 000 - 1 500 €

62

Pablo PICASSO

1881-1973

Oiseau à la Huppe – 1952
(AR # 173)

Cendrier rond tourné
R.A terre de faïence blanche,
décor à la paraffine oxydée,
émail blanc

Noir

Tirage à 500 exemplaires non
numérotées
Edition Picasso et Madoura
(tampon)
Diamètre: 15,5 cm

Provenance:

Collection particulière,
French Riviera

*Terre de faïence ashtray
glazed and painted, from an
edition of 500, stamped
Edition Picasso and Madoura
Diameter: 5.90 in.*

1 500 - 2 000 €

63

Pablo PICASSO

1881-1973

Oiseau au soleil – 1952
(AR # 174)

Cendrier rond tourné
R.A terre de faïence blanche,
décor à la paraffine oxydée,
émail blanc

Noir

Tirage à 500 exemplaires
Edition Picasso
(inscription) et Edition
Picasso et Madoura (tampon)
Diamètre: 15 cm

Provenance:

Collection particulière,
French Riviera

*Terre de faïence ashtray
glazed and painted, from an
edition of 500, inscribed
Edition Picasso and stamped
Edition Picasso and Madoura
Diameter: 5.90 in.*

1 500 - 2 000 €

64

Pablo PICASSO

1881-1973

Taureau – 1952
(AR # 177)

Cendrier rond tourné
R.A terre de faïence blanche,
décor à la paraffine oxydée,
émail blanc

Noir

Tirage à 500 exemplaires
Edition Picasso
(inscription) et d'Après
Picasso et Madoura (tampon)
Diamètre: 14,5 cm

Provenance:

Collection particulière,
French Riviera

*Terre de faïence ashtray
glazed and painted, from an
edition of 500, inscribed
Edition Picasso and stamped
d'Après Picasso and Madoura
Diameter: 5.51 in.*

1 500 - 2 000 €

Pablo PICASSO

1881-1973

Corrida – 1953 II mars

(AR # 181)

Plat rond

E.O terre de faïence blanche,
décor la paraffine oxydée,
bain d'émail blanc

Brun, vert

Empreinte originale de Picasso et
Madoura (tampon)

Tirage à 200 exemplaires

Diamètre: 42 cm

Provenance:

Collection particulière, French Riviera

*Terre de faïence dish glazed and
painted, from an edition of 200, stamped
Empreinte Originale de Picasso and Madoura
Diameter: 16.53 in.*

4 000 - 6 000 €



Pablo PICASSO

1881-1973

Femme du Barbu – 1953 10 juillet

(AR # 193)

Pichet tourné

R.A terre de faïence blanche,
décor aux engobes, gravé au couteau
sous couverture partielle au pinceau
Noir, beige, vert, patine grise
Tirage à 500 exemplaires non numérotées
Edition Picasso et Madoura (tampon) et
Edition Picasso (inscription)
Hauteur: 37,5 cm

Provenance:

Collection particulière, French Riviera

*Terre de faïence pitcher painted,
partially glazed and engraved, from an
edition of 500; stamped Edition Picasso
and Madoura and inscribed Edition Picasso
Height: 14.5 in.*

25 000 - 30 000 €





67

Pablo PICASSO

1881-1973

Picador et taureau – 1953 25 septembre
(AR # 197)

Assiette ronde/carrée
E.0 terre de faïence blanche,
gravure recouverte de paraffine oxydée,
rehauts d'oxydes sous couverte
Brun, vert, jaune, bleu, noir
Numérotée «57/200»
Empreinte originale de Picasso
et Madoura (tampon)
Diamètre: 24 cm

Provenance:
Collection particulière, French Riviera

*Terre de faïence plate painted and
partially glazed; numbered and stamped
Empreinte originale de Picasso and Madoura
Diameter: 9.44 in.*

4 000 - 6 000 €



68

Pablo PICASSO

1881-1973

Picador – 1953

(AR # 211)

Coupelle tournée

R.A terre de faïence rouge,
décor à l'engobe et émail,
paraffine, couverte

Noir

Numérotée «139/500»

Edition Picasso et Madoura (incision)

Diamètre: 16 cm

Provenance:

Collection particulière, French Riviera

*Terre de faïence bowl partially glazed
and painted ; numbered and incised
Edition Picasso and Madoura
Diameter: 6.29 in.*

2 000 - 3 000 €



69



70

69

Pablo PICASSO

1881-1973

Pichet tête – 1953
(AR # 221)

Pichet tournée
R.A terre de faïence blanche,
décor à la paraffine oxydée, émail blanc
Noir
Tirage à 500 exemplaires
Edition Picasso (incision) et
Edition Picasso et Madoura (tampon)
Hauteur : 13 cm

Provenance:
Collection particulière, French Riviera

*Terre de faïence pitcher partially
glazed and painted, from an edition of
500; incised Edition Picasso and
stamped Edition Picasso and Madoura
Height : 5.11 in.*

2 000 - 3 000 €

70

Pablo PICASSO

1881-1973

Pichet Tête Carrée – 1953
(AR # 223)

Pichet tournée
R.A terre de faïence blanche,
décor à la paraffine oxydée, émail blanc
Noir
Numérotée «227/300»
Edition Picasso (incision)
Hauteur : 12.5 cm

Provenance:
Collection particulière, French Riviera

*Terre de faïence pitcher partially
glazed and painted, numbered and incised
Edition Picasso
Height : 4.72 in.*

2 000 - 3 000 €

71

Pablo PICASSO

1881-1973

Picador – 1954 30 janvier
(AR # 229)

Coupelle ronde
R.A terre de faïence blanche,
décor à l'engobe sous couverte
Vert, blanc, patine rose
Tirage à 100 exemplaires
Empreinte originale de Picasso
et Madoura (tampon)
Diamètre: 18 cm

Provenance:
Collection particulière, French Riviera

*Terre de faïence bowl glazed and
painted, from an edition of 100;
stamped Empreinte originale
de Picasso and Madoura
Diameter: 7.08 in.*

3 000 - 4 000 €



71



72



73

72

Pablo PICASSO

1881-1973

Sujet Poule – 1954
(AR # 250)

Pièce de forme tournée
R.A terre de faïence blanche,
décor à l'oxyde sur émail blanc
Bleu

Tirage à 500 exemplaires non numérotées
Edition d'Après Picasso et Madoura
(tampon)
13 × 17,5 cm

Provenance:
Collection particulière, French Riviera

*Terre de faïence pitcher glazed and
painted, from an edition of 500,
stamped D'Après Picasso and Madoura
5.12 × 6.89 in.*

3 000 - 5 000 €

73

Pablo PICASSO

1881-1973

Hibou – 1954
(AR # 253)

Pichet tourné
R.A terre de faïence blanche,
décor à l'oxyde sur émail blanc
Bleu

Tirage à 500 exemplaires
Edition Picasso et Madoura (inscription)
et Edition Picasso et Madoura (tampon)
Hauteur : 24 cm

Provenance:
Collection particulière, French Riviera

*Terre de faïence pitcher painted
and glazed, from an edition of 500,
inscribed Edition Picasso and Madoura
and stamped Edition Picasso and Madoura
Height : 9.44 in.*

5 000 - 7 000 €

Pablo PICASSO

1881-1973

Hibou Brillant – 1955

(A.R # 285)

Plat rectangulaire

R.A terre de faïence blanche,
décor aux engobes gravé au couteau
sus couverte

Noir, blanc, bleu

Edition Picasso et Madoura (inscription)

et Edition Picasso et Madoura (tampon)

Tirage à 450 exemplaires

39 × 31,5 cm

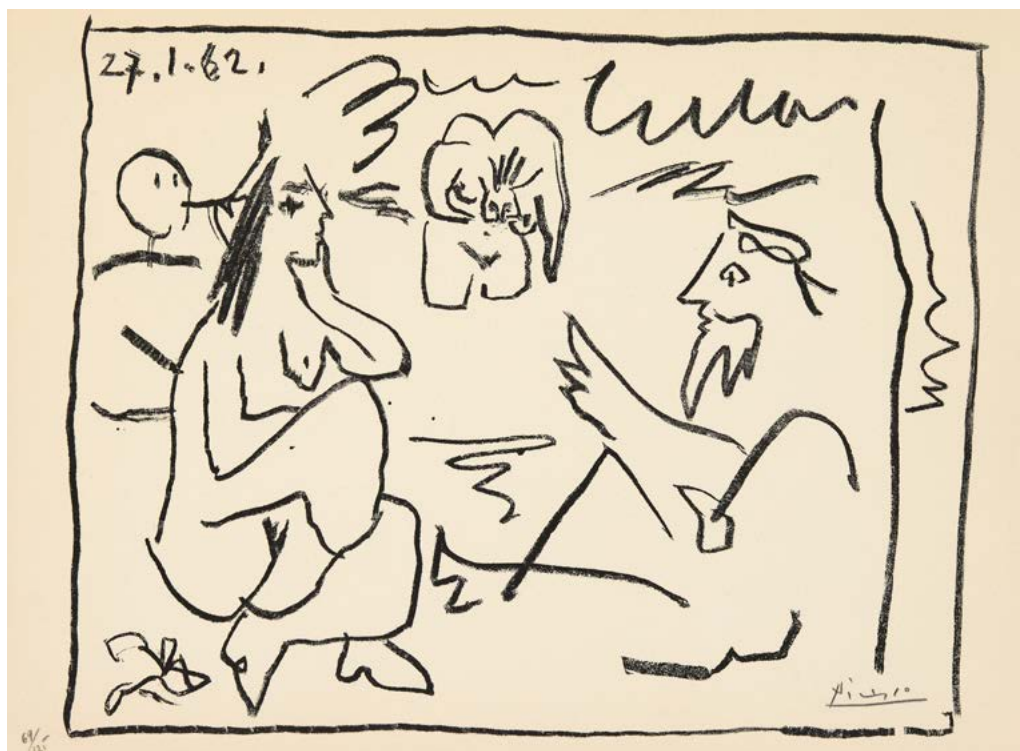
Provenance:

Collection particulière, French Riviera

*Terre de faïence plate, partially
painted and glazed; inscribed Edition
Picasso and Madoura and stamped Edition
Picasso and Madoura
15.35 × 12.40 in.*

12 000 - 15 000 €





75

75

Pablo PICASSO - Douglas COOPER

1881-1973

Les Déjeuners

Paris, éditions Cercle d'art, 1962.
Gr. in-4 (37 × 27 cm), en ff., couverture en toile illustrée, boîte, suite sous chemise en toile
Nombreuses reproductions d'œuvres
Tirage limité à 150 exemplaires numérotés sur papier vélin d'Arches, accompagnés d'une lithographie originale signée et d'une suite dessins sous portefeuille séparé (n° 69)

Cramer 118 - Bloch 1024

Big 4° in leaves, cloth cover, box, portfolio Numerous reproductions Limited edition of 150 numbered copies on Arches wove paper, with an original signed lithograph and a suite of drawings in a separate portfolio (no. 69)

2 000 - 3 000 €

76

Pablo PICASSO

1881-1973

Visage – 1955

(AR # 288)

Pichet tourné
R.A terre de faïence blanche, décor aux engobes. Intérieur couverte Rouge, noir
Tirage à 500 exemplaires
Edition Picasso (inscription) et Edition Picasso et Madoura (tampon)
Hauteur : 30.5 cm

Provenance:

Collection particulière, French Riviera

Terre de faïence pitcher painted, from an edition of 500, inscribed Edition Picasso and stamped Edition Picasso and Madoura

Height : 11.81 in.

6 000 - 8 000 €

77

Pablo PICASSO

1881-1973

Lampe femme – 1955

(AR # 294-295-298-299 Variante)

Vase tourné
R.A terre de faïence blanche, décor aux engobes gravé au couteau. Intérieur couverte Bleu, grège
Edition Picasso (inscription) et Edition Picasso et Madoura (tampon)
Hauteur : 35 cm

Terre de faïence vase painted and partially glazed, inscribed Edition Picasso and stamped Edition Picasso and Madoura
Height : 13.77 in.

10 000 - 15 000 €



76



77

Pablo PICASSO

1881-1973

Profil de taureau – 1956 22 février

(AR # 315)

Plaque murale convexe

E.O terre de faïence blanche,
gravure soulignée de paraffine oxydée,
bain de couverte

Ivoire, brun, vert

Tirage à 450 exemplaires

Empreinte Originale de Picasso

and Madoura (tampon)

Diamètre: 25 cm

Provenance:

Collection particulière, French Riviera

Terre de faïence plaque, painted and
partially glazed, from an edition of
450, stamped Empreinte Originale de
Picasso and Madoura
Diameter: 9.84 in.

3 000 - 5 000 €





79

Pablo PICASSO

1881-1973

Visage dans un carré – 1956
(AR # 354)

Plat rond
E.O terre de faïence blanche,
décor à l'engobe sous couverte partielle
au pinceau
Ivoire, bleu
Numérotée «74/100»
Empreinte Picasso et Madoura (tampon)
Diamètre: 42 cm

*Terre de faïence plate partially
painted and glazed;
stamped Empreinte Picasso et Madoura
Diameter: 16.53 in.*

10 000 - 12 000 €

Pablo PICASSO

1881-1973

Personnages – 1956

(AR # 355)

Coupe ronde tournée

R.A terre de faïence blanche,
décor aux engobes gravé au couteau,
paraffine, émail blanc

Noir, grège, rouge

Numérotée «4/100»

Edition Picasso et Madoura (tampon)

Diamètre: 27 cm

Terre de faïence bowl partially painted

and glazed; numbered and stamped

Edition Picasso and Madoura

Diameter: 10.62 in.

4 000 - 6 000 €





81



82

81

Pablo PICASSO

1881-1973

Têtes – 1956
(AR # 367)

Pichet tourné
R.A terre de faïence blanche,
décor à la paraffine oxydée, émail blanc
Noir
Tirage à 500 exemplaires
Edition Picasso (inscription) et
Edition Picasso et Madoura (tampon)
Hauteur : 12 cm

*Terre de faïence pitcher painted and
partially glazed, from an edition of
500, inscribed Edition Picasso and
stamped Edition Picasso and Madoura
Height : 4.72 in.*

2 500 - 3 500 €

82

Pablo PICASSO

1881-1973

Têtes – 1956
(AR # 368)

Pichet tourné
R.A terre de faïence blanche,
décor à la paraffine oxydée, émail blanc
Noir
Tirage à 500 exemplaires
Edition Picasso (inscription) et Edition
Picasso et Madoura (tampon)
Hauteur : 12 cm

Provenance:
Collection particulière, French Riviera

*Terre de faïence pitcher painted and
partially glazed, from an edition of
500, inscribed Edition Picasso and
stamped Edition Picasso and Madoura
Height : 4.72 in.*

2 000 - 3 000 €

83

Pablo PICASSO

1881-1973

Profil de Jacqueline – 1956
(AR # 383)

Petite plaque convexe murale
R.A terre de faïence blanche,
gravure soulignée de paraffine oxydée,
bain de couverte
Ivoire, brun
Tirage à 500 exemplaires
Empreinte Originale de Picasso et
Madoura (tampon)
Diamètre: 18,5 cm

Provenance:
Collection particulière, French Riviera

*Terre de faïence plaque painted and
partially glazed, from an edition of
500, stamped Empreinte Originale de
Picasso and Madoura
Diameter: 7.08 in.*

4 000 - 5 000 €



83

Pablo PICASSO

1881-1973

Scène de tauromachie – 1957 22 janvier
(AR # 393)

Assiette ronde tournée
R.A terre de faïence rouge,
décor à l'engobe, gravé au couteau
Noir
Numérotée «109/500»
Edition Picasso (incision)
et Edition Picasso et Madoura (tampon)
Diamètre: 23 cm

Provenance:

Collection particulière, French Riviera

*Terre de faïence plate partially painted;
numbered, incised Edition Picasso and
stamped Edition Picasso and Madoura
Diameter: 9.05 in.*

2 000 - 3 000 €





85

85

Pablo PICASSO

1881-1973

Colombe volante (à l'arc-en-ciel)
1952

Lithographie en couleurs
Signée et numérotée «145/200»
52 × 65,5 cm (à vue) - encadrée

Bloch 712

*Lithograph in colors;
signed and numbered
20.47 × 25.59 in. - framed*

3 000 - 5 000 €

86

Pablo PICASSO

1881-1973

Oiseau n°76 – 1963
(AR # 481)

Assiette ronde
R.A terre de faïence blanche,
décor à l'engobe sous couverte partielle
au pinceau, patine noire
Blanc, noir, rouge
Numérotée «58/ 200»
Edition Picasso et Madoura (inscription)
Diamètre: 25 cm

*Terre de faïence plate partially glazed
and painted ; titled, numbered and
inscribed Edition Picasso and Madoura
Diameter: 9.84 in.*

3 000 - 4 000 €

87

Pablo PICASSO

1881-1973

Oiseau n°82 – 1963
(AR # 482)

Assiette ronde
R.A terre de faïence blanche,
décor à l'engobe sous couverte partielle
au pinceau, patine noire
Blanc, noir, rouge
Titree et numérotée «140/150»
Edition Picasso et Madoura (inscription)
Diamètre: 25,5 cm

Provenance:
Collection particulière, French Riviera

*Terre de faïence plate partially glazed
and painted; titled, numbered and
inscribed Edition Picasso and Madoura
Diameter: 9.84 in.*

2 000 - 3 000 €



86



87



88



89

88

Pablo PICASSO

1881-1973

Visage n°0 – 1963

(AR # 458)

Assiette ronde

R.A terre de faïence blanche,
décor aux engobes et émail sous couverte
Bleu, jaune, rose et noir

Numérotée «40/500»

Edition Picasso et Madoura (inscription)

Diamètre: 24 cm

*Terre de faïence plate partially glazed
and painted; numbered and inscribed
Edition Picasso and Madoura
Diameter: 9.44 in.*

6 000 - 8 000 €

89

Pablo PICASSO

1881-1973

Visage n°202 – 1963

(AR # 495)

Assiette ronde

R.A terre de faïence blanche,
décor aux engobes et émail sous couverte
Noir, bleu, vert, rouge, jaune

Titree et numérotée «310/500»

Edition Picasso et Madoura (inscription)

Diamètre: 25,5 cm

Provenance:

Collection particulière, French Riviera

*Terre de faïence plate partially glazed
and painted; titled, numbered and
inscribed Edition Picasso and Madoura
Diameter: 9.84 in.*

6 000 - 8 000 €



90

Pablo PICASSO

1881-1973

Visage de face – 1963 16 juillet

(AR # 507)

Assiette ronde

E.0 terre de faïence blanche

Blanc

Numérotée «6/100»

Empreinte originale de Picasso et

Madoura (tampon)

Diamètre: 27 cm

Provenance:

Collection particulière, French Riviera

*Terre de faïence plate, numbered
and stamped Empreinte Originale
de Picasso and Madoura
Diameter: 10.62 in.*

2 000 - 3 000 €

Pablo PICASSO

1881-1973

Yan Barbu – 1963 30 août (AR # 513)

Pichet tourné

R.A terre de faïence rouge,
décor à l'engobe gravé au couteau
Noir

Numérotée «244/300»

Edition Picasso et Madoura (incision)
et Edition Picasso et Madoura (tampon)

Hauteur : 27 cm

Provenance:

Collection particulière, French Riviera

*Terre de faïence pitcher painted;
numbered, incised Edition Picasso
and Madoura and stamped Edition
Picasso and Madoura
Height : 10.62 in.*

3 000 - 4 000 €



Pablo PICASSO

1881-1973

Chouette – 1969 (AR # 602)

Vase tourné

R.A terre de faïence blanche,
décor aux engobes gravé à la mirette
sous couverte partielle au pinceau,
patine grise

Vert, noir, rouge, blanc

Numérotée «34/350»

Edition Picasso (incision) et Edition

Picasso et Madoura (tampon)

Hauteur : 28 cm

Provenance:

Collection particulière, French Riviera

*Terre de faïence pitcher painted and
partially glazed ; numbered «34/350»,
incised Edition Picasso and stamped
Edition Picasso and Madoura
Height : 11.02 in.*

15 000 - 20 000 €





93

André VILLERS

1930-2016

Pablo Picasso – Cannes, 1955

Épreuve argentique (c. 2000)

Signée à l'encre dans la marge
en bas à gauche

Tampon du photographe, signature,
titre, date et annotation manuscrite
«tirage réalisé par moi-même» au verso

Image : 49 × 40 cm

Feuille : 57,5 × 46,3 cm

Provenance:

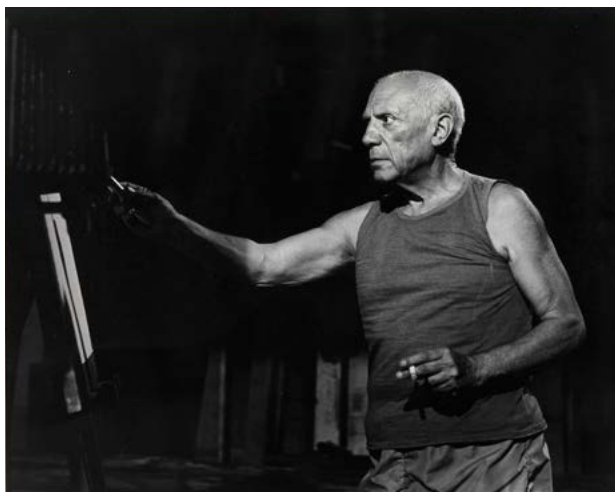
Collection particulière, French Riviera

*Gelatin silver print (later imp);
signed, stamped, titled; signed,
dated and annotated on the reverse*

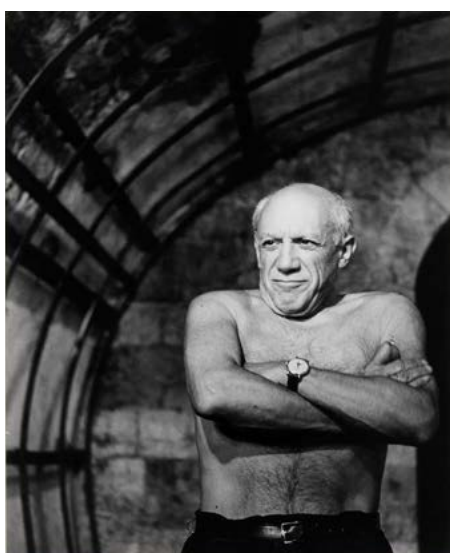
Image : 19.29 × 15.74 in.

Sheet : 22.44 × 18.11 in.

1 500 - 2 000 €



94



95



96

94

André VILLERS

1930-2016

Pablo Picasso pendant le tournage
du film *Le Mystère Picasso* de
Henri-Georges Clouzot – Nice, 1955

Épreuve argentique (c. 1990)
Signée à l'encre dans la marge
en bas à droite
Tampon du photographe au verso
Image : 40 × 50 cm
Feuille : 49 × 58 cm

Provenance:
Collection particulière, French Riviera

*Gelatin silver print (later imp);
signed; stamped on the reverse
Image : 15.74 × 19.68 in.
Sheet : 19.29 × 22.83 in.*

1 500 - 2 000 €

95

André VILLERS

1930-2016

Pablo Picasso – Vallauris, octobre 1953

Épreuve argentique (2000)
Signée à l'encre dans la marge
en bas à droite
Tampon du photographe, signature, titre,
date de prise de vue et de tirage avec
annotation manuscrite «tirage réalisé
par moi-même «au verso
Image : 48,5 × 40 cm
Feuille : 59 × 48,3 cm

Provenance:
Collection particulière, French Riviera

*Gelatin silver print (later imp);
signed; stamped, signed, titled,
dated and annotated on the reverse
Image : 18.89 × 15.74 in.
Sheet : 22.30 × 18.89 in.*

1 500 - 2 000 €

96

André VILLERS

1930-2016

Pablo Picasso – Vallauris, 1954

Épreuve argentique (c. 1990)
Signée à l'encre dans la marge
en bas à droite
Tampon du photographe, titre,
date et annotation manuscrite
«tirage réalisé par moi-même» au verso
Image : 50 × 40 cm
Feuille : 58,5 × 49 cm

*Gelatin silver print (later imp);
signed; stamped, titled, dated and
annotated on the reverse
Image : 18.89 × 15.74 in.
Sheet : 22.30 × 18.89 in.*

1 500 - 2 000 €



97

André VILLERS

1930-2016

Les mains de Pablo Picasso
Vallauris, 1954

Épreuve argentique (c. 1990)
Signée à l'encre dans la marge
en bas à gauche
Image : 36 × 28,5 cm
Feuille : 40 × 30,3 cm

Provenance:

Collection particulière, French Riviera

Gelatin silver print (later imp); signed

Image : 14.17 × 11.02 in.

Sheet : 15.74 × 11.81 in.

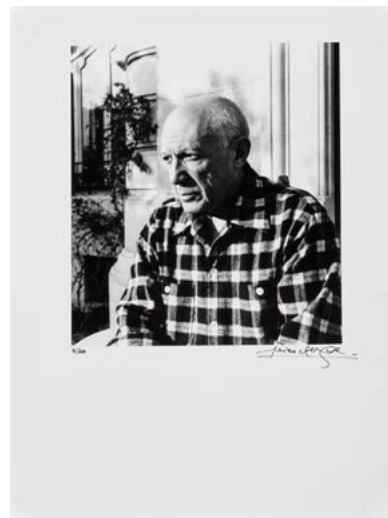
1 000 - 1 500 €



98



99



100

98

André VILLERS

1930-2016

Pablo Picasso – Cannes, 1956

Épreuve argentique (c. 2000)

Signée à l'encre dans la marge en bas à droite

Tampon du photographe, signature, titre, date et annotation manuscrite

«tirage réalisé par moi-même» au verso

Image : 40 × 49 cm

Feuille : 49 × 58 cm

Provenance:

Collection particulière, French Riviera

Gelatin silver print (later imp); signed; stamped, signed, titled, dated and annotated on the reverse

Image : 15.74 × 19.29 in.

Sheet : 19.29 × 22.83 in.

1 500 - 2 000 €

99

André VILLERS

1930-2016

Pablo Picasso avec le revolver et le chapeau offerts par Gary Cooper Cannes, 1958

Épreuve argentique (c. 2000)

Signée à l'encre dans la marge en bas à droite

Tampon du photographe, signature, titre, date et annotation manuscrite

«tirage réalisé par moi-même» au verso

Image : 49 × 40 cm

Feuille : 58,5 × 49 cm

Provenance:

Collection particulière, French Riviera

Gelatin silver print (later imp); signed; stamped, titled, dated and annotated on the reverse

Image : 19.29 × 15.74 in.

Sheet : 23.03 × 19.29 in.

1 500 - 2 000 €

100

Lucien CLERGUE

1934-2014

Pablo Picasso - La Californie Cannes, 1955

Épreuve argentique (2008)

Signée et numérotée dans la marge en bas Crédit, titre et dates à l'encre au verso

Édition de 200 exemplaires

Image : 23,5 × 21 cm

Feuille : 40 × 30 cm

Provenance:

Collection particulière, French Riviera

Gelatin silver print (later imp); signed and numbered; edition of 200

Image : 9.05 × 8.26 in.

Sheet : 15.78 × 11.81 in.

400 - 600 €



101

101

Pablo PICASSO

1881-1973

Centaure Phallique – 1956

Broche en or 22K, figurant un centaure, d'après un dessin original de Pablo Picasso. Signée Picasso, numérotée «17/20» et numéro de référence «1527 3700». Poinçon du joaillier Pierre Hugo Dans son écrin d'origine, accompagnée de son certificat d'authenticité de Pierre Hugo orfèvre. Hauteur: 6 cm Poids brut: 22.41 g

Provenance:

Collection particulière, French Riviera

Gold brooch; signed, numbered and stamped. In its original jewellery case. Height : 2.36 in

15 000 - 20 000 €



102

102

Pablo PICASSO

1881-1973

Centaure Phallique – 1956

Broche en or 18K, figurant un centaure, d'après un dessin original de Pablo Picasso. Signée Picasso, numérotée «3/20» et numéro de référence «1527 3211». Poinçon du joaillier JL et trois anneaux Poinçon français or 18K, tête d'aigle Dans son écrin d'origine, accompagné de son certificat d'authenticité de Pierre Hugo orfèvre Hauteur: 6 cm Poids brut: 26.04 g

Provenance:

Collection particulière, French Riviera

Gold brooch; signed, numbered and stamped. In its original jewellery case. Height : 2.36 in

12 000 - 15 000 €



103



104



105

103

Pablo PICASSO

1881-1973

Vallauris – 1956

Pendentif en or 23K, figurant trois visages, daté 1956, d'après une empreinte originale de Pablo Picasso. Signé Picasso et numéroté «Exemplaire d'artiste 1/2»

Poinçon du joaillier François Hugo et une croix de Malte

Dans son écrin d'origine, accompagné de son certificat d'authenticité de Pierre Hugo orfèvre.

Diamètre: 5 cm

Poids brut: 32.51 g

Provenance:

Collection particulière, French Riviera

*Gold pendant; signed and numbered, with the manufacturer's mark. Executed by the Atelier François et Pierre Hugo, Aix-en-Provence
Diameter: 1.96 in.*

8 000 - 12 000 €

104

Pablo PICASSO

1881-1973

Joie de vivre – 1956

Pendentif en or 23K figurant une ronde de personnages stylisés, d'après un dessin original de Pablo Picasso.

Signé Picasso, numéroté «3/20» et numéro de référence «1441 3754».

Poinçon du joaillier François Hugo et une croix de Malte

Dans son écrin d'origine, accompagné de son certificat d'authenticité de Pierre Hugo, orfèvre.

Diamètre: 5 cm

Poids brut: 39.72 g

Provenance:

Collection particulière, French Riviera

*Gold pendant; signed and numbered, with the manufacturer's mark and inscribed «1441 3754» on the underside. Executed by the Atelier François et Pierre Hugo, Aix-en-Provence
Diameter: 1.96 in.*

8 000 - 12 000 €

105

Pablo PICASSO

1881-1973

Tête géométrique – 1956

Pendentif en or 23K, figurant une tête géométrique exécuté d'après un dessin original de Pablo Picasso.

Signé Picasso, numéroté «11/20» et numéro de référence «1442»

Poinçon de la Société Les Cyprès d'Or, société de Pierre Hugo

Dans son écrin d'origine, accompagné de son certificat d'authenticité de Pierre Hugo, orfèvre.

Diamètre: 5 cm

Poids brut: 42.34 g

Provenance:

Collection particulière, French Riviera

*Gold pendant; signed and numbered, with the manufacturer's mark and inscribed «1442» on the underside. Executed by the Atelier François et Pierre Hugo, Aix-en-Provence
Diameter: 1.96 in.*

8 000 - 12 000 €

106 à 115

Pablo PICASSO (d'après)

Les Portraits imaginaires – 1969
(I planche)

Lithographie en couleurs
sur fond brun imitant le carton
Exécutée par Salinas,
d'après des peintures sur carton
Signée et datée dans la planche
et justifiée au crayon
66 × 50 cm

*Lithograph in colors after a painting
on cardboard; signed and dated in the
stone and numbered
25.98 × 19.68 in.*

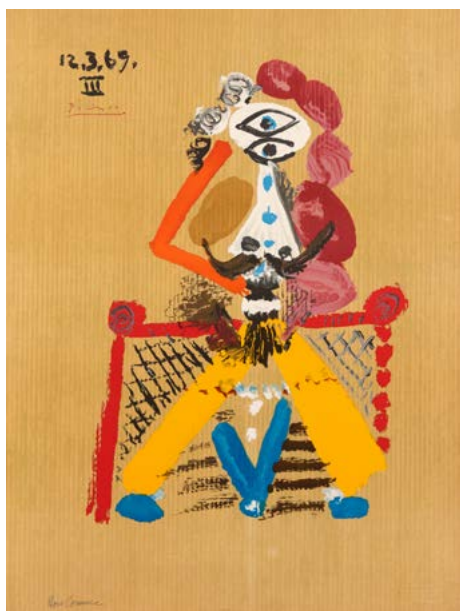
800 - 1 200 €



106



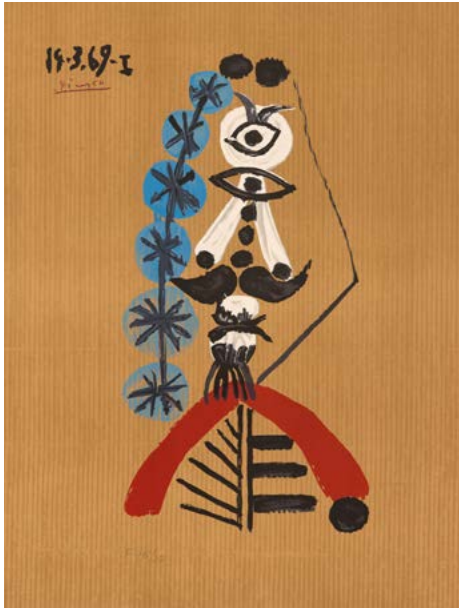
107



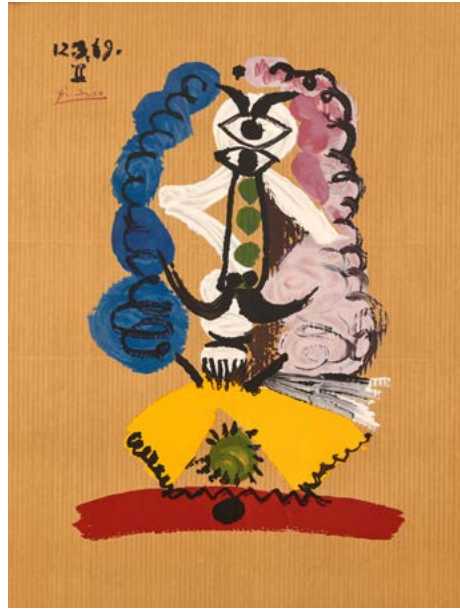
111



112



108



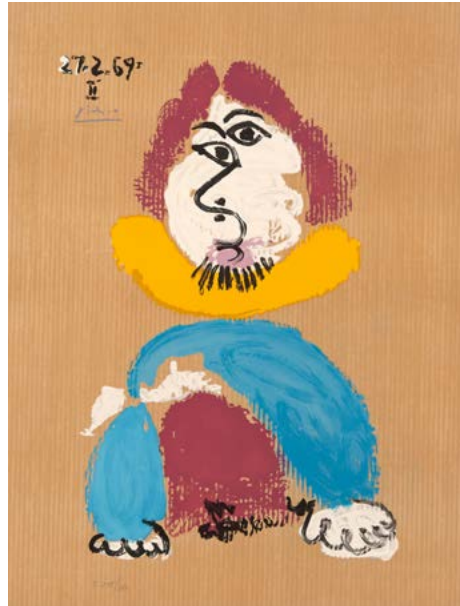
109



110



113



114



115

116 à 125

Pablo PICASSO (d'après)

**Les Portraits imaginaires – 1969
(I planche)**

Lithographie en couleurs
sur fond brun imitant le carton
Exécutée par Salinas,
d'après des peintures sur carton
Signée et datée dans la planche
et justifiée au crayon
66 × 50cm
Lot 125 : 72 × 52 cm

*Lithograph in colors after a painting
on cardboard; signed and dated in the
stone and numbered
25.98 × 19.68 in.;
Lot 125 : 28.34 × 20.47 in.*

800 - 1 200 €



116



117



121



122



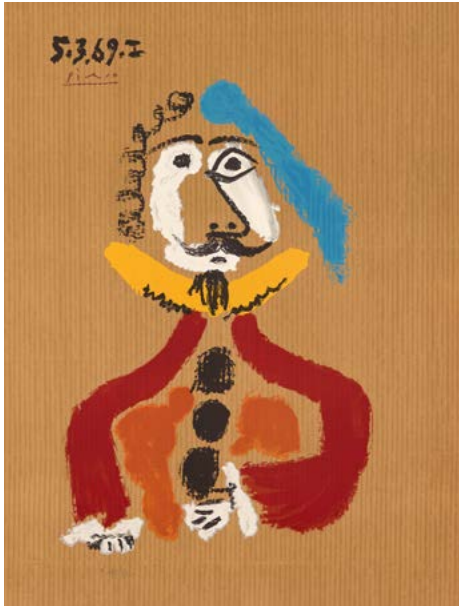
118



119



120



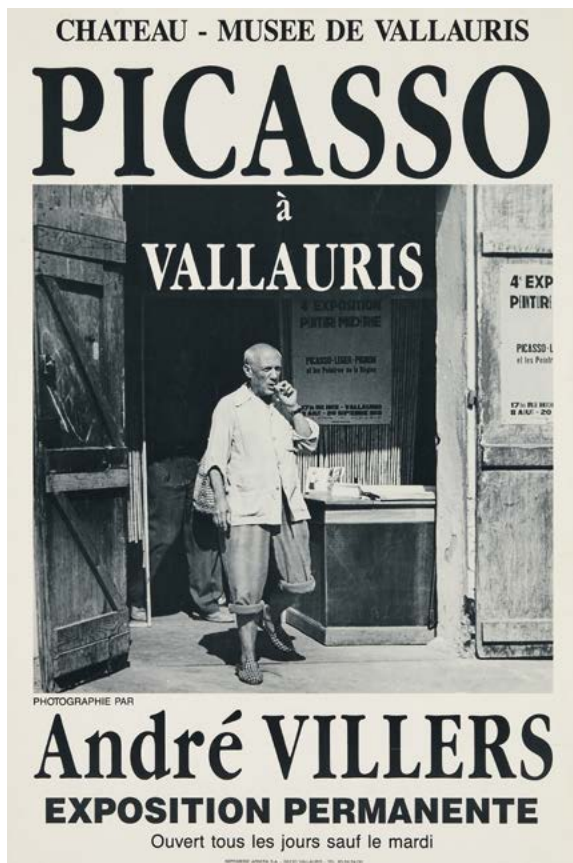
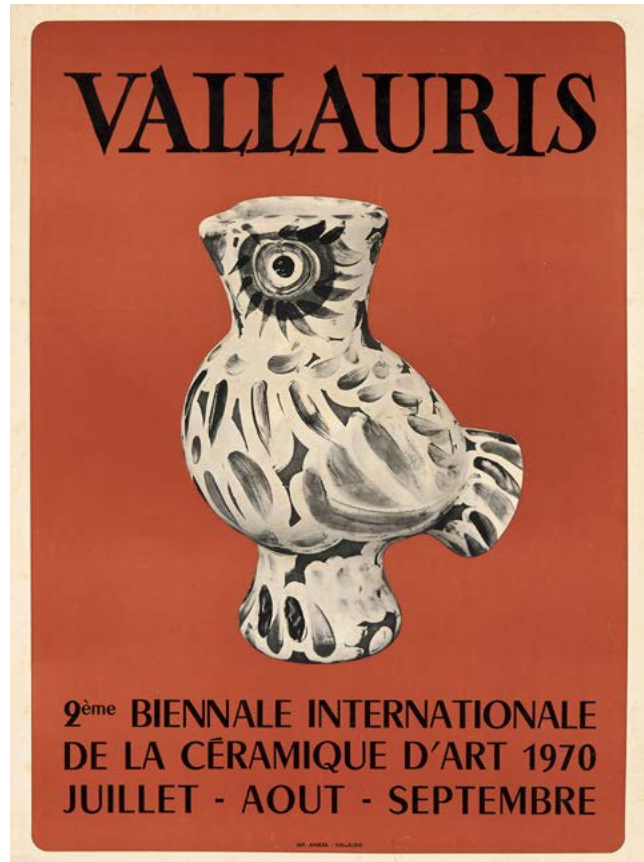
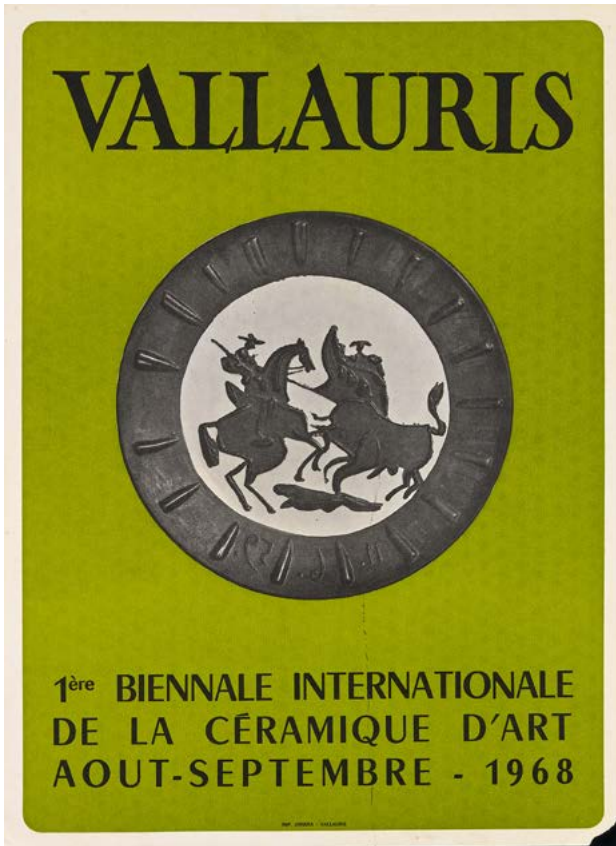
123



124

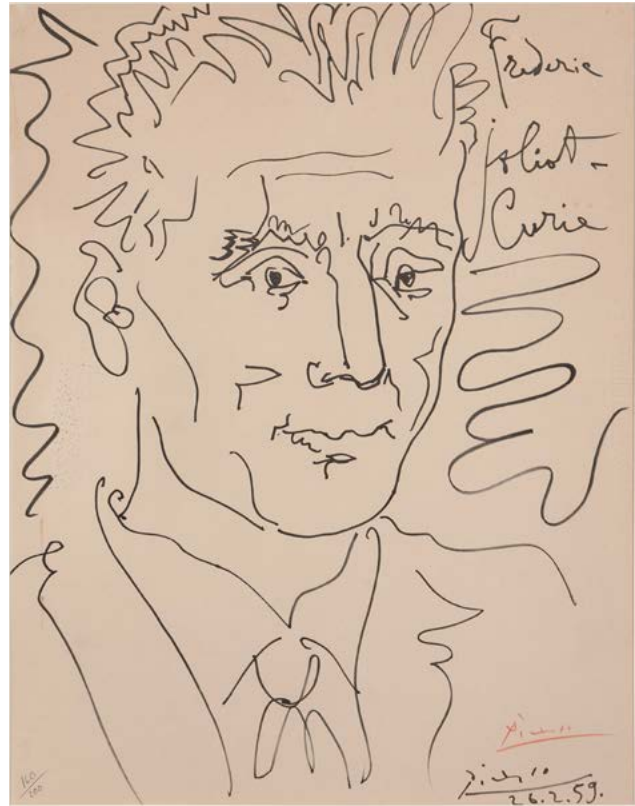


125





127



128

126

VALLAURIS BIENNALES DE LA CÉRAMIQUE I, II & III

3 affiches en couleurs des années
1968, 1970 et 1972

Chacune illustrée d'une céramique
de Picasso
52 x 38 cm environ l'une

Czwiklitter 332 - 375 - 441

On y joint une affiche pour
une exposition permanente de photos
du Maître par André Villers
au Musée-Château de Vallauris

A set of 3 posters in colors
20.47 x 14.96 in. Approx each

150 - 200 €

127

Pablo PICASSO - Hélène PARMELIN

La flûte double

Saint-Paul-de-Vence, Au Vent d'Arles, 1967
Emboîtement cartonné (580 x 440) illustré
sur le front, dos toilé; composé de
3 feuillets imprimés (titre, texte,
table et colophon) sur Vergé d'Auvergne
corail à la cuve et 16 reproductions par
Procédé Jacomet de dessins, aquarelles
et lavis sur Auvergne Richard de Bas à
la forme
54,5 x 42 cm environ l'une, hormis
«L'homme au mouton» - 108,5 x 41,5 cm
en 2 feuilles
Edition totale à 500 exemplaires
numérotés,
celui-ci N°60

*Illustrated portfolio with text
and justification including 16
reproductions by Procédé Jacomet
of watercolours, drawings and lavis,
including the double page
«L'homme au mouton»
On hand made paper
N° 60 of an edition of 500
21.45 x 16.53 in.*

4 000 - 6 000 €

128

Pablo PICASSO (d'après)

Hommage à Frédéric Joliot-Curie
1959

Lithographie offset en noir sur Vélin
Signée au crayon rouge et numérotée
«160/200»
64 x 50 cm (à vue) - encadrée

Tirage en estampe de l'affiche
de l'exposition hommage au savant
à la Salle Pleyel à l'occasion du X^{ème}
anniversaire du «Mouvement pour la Paix»

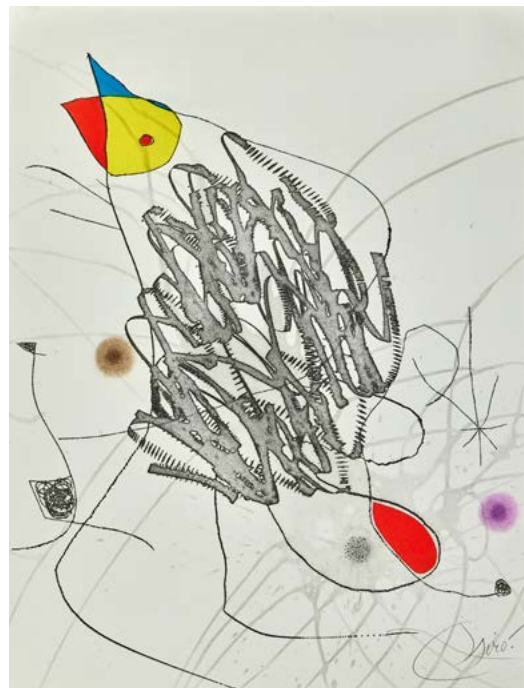
Czwiklitter 157

*Offset lithograph in black;
signed and numbered
25.19 x 19.68 in. - framed*

800 - 1 200 €



129



130

129

Joan MIRÓ

1893-1983

**Journal d'un graveur II
1975**

Gravure au lavis, eau-forte et aquatinte
en couleurs, imprimée sur papier
BFK Rives filigrané
Signée (édition à 75)
58,4 × 44,8 cm à pleine page

Dupin 787

*Engraving, etching and aquatint
in colors; signed
22.83 × 17.32 in.*

2 000 - 3 000 €

130

Joan MIRÓ

1893-1983

**Journal d'un graveur III
1975**

Gravure au lavis, eau-forte et aquatinte
en couleurs, imprimée sur papier BFK
Rives filigrané
Signée (édition à 75)
58,4 × 44,8 cm à pleine page

Dupin 805

*Engraving, etching and aquatint
in colors; signed
22.83 × 17.32 in.*

2 000 - 3 000 €



131



132

131

Joan MIRÓ

1893-1983

Le lézard aux plumes d'or I^{ère} version
I planche – 1967

Lithographie en couleurs
Epreuve «HC» signée
38 × 51,1 cm (à vue) - encadrée

Maeght 458

*Lithograph in colors;
signed and justified
14.96 × 20.07 in. - framed*

1 800 - 2 000 €

132

Joan MIRÓ

1893-1983

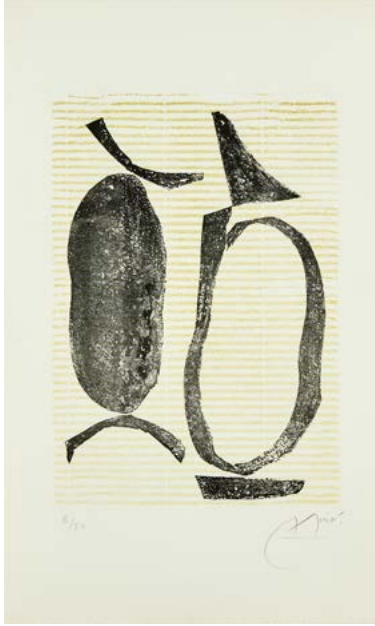
Grand Palais – 1971

Lithographie en couleurs
Signée et numérotée «19/50»
160 × 120 cm - encadrée

Maeght 736

*Lithograph in colors;
signed and numbered
63 × 47.24 in. - framed*

5 000 - 7 000 €



133



134

133

Joan MIRÓ

1893-1983

Cartélégraphie – 1971

Gravure en couleurs
Épreuve signée et numérotée «8/50»
33 × 26 cm

Dupin 542

*Engraving in couleurs;
signed and numbered
13 × 10.23 in.*

1 500 - 2 000 €

134

Joan MIRÓ

1893-1983

L'Enfance d'Ubu – 1975 - planche 3

Lithographie en couleurs,
imprimée sur Arches filigrané
Signée (140 épreuves au total)
32,3 × 50 cm

Maeght 1004

*Lithograph in colors; signed
12.59 × 19.68 in.*

600 - 800 €

135

Niki de SAINT PHALLE

1930-2002

Bluke – 1983

Résine peinte
Signature et numérotation gravées «6/8»
Tampon Halligon
11,5 × 17,6 × 7,3 cm

*Painted resin; engraved signature
and number*

4.53 × 6.93 × 2.87 in.

5 000 - 7 000 €





136

Joan MIRÓ

1893-1983

Le Polyglotte orange – 1969

Lithographie en couleurs sur Rives
Signée et numérotée «50/75»
85 × 60,7 cm à pleine page

Maeght 535

*Lithograph in colors;
signed and numbered
33.46 × 23.62 in.*

2 000 - 3 000 €



○ 137

Joan MIRÓ

1893-1983

**Défilé de Mannequins à Istanbul
1969**

Lithographie en couleurs
Signée et numérotée «32/75»
125,2 × 85,8 cm - encadrée

Maeght 629

*Lithograph in colors;
signed and numbered
49.21 × 33.46 in. - framed*

4 000 - 5 000 €



138

Fernand LEGER (d'après)

Tête sculptée sur fond bleu – 1954

Sérigraphie en couleurs, exécutée
d'après une gouache
Signée et numérotée «163/200», imprimée
sur papier mince appliqué sur Vélín
35 × 43,4 cm (à vue) - encadrée
27 × 35 l'image

Fait partie de l'album «10 sérigraphies»
édité par Jean Bruller à Paris en 1954

Saphire E 9

*Screenprint in colors; signed and numbered
13.77 × 16.92 in. - framed*

1 500 - 2 000 €



139

**Fernand LEGER
& Claude BRICE (d'après)**

Formes au petit nuage jaune – 1953

Céramique polychrome
Signée des initiales et datée en bas
à droite; titrée et signée par
Claude Brice et cachets de l'atelier
et de la collection Brice au dos
61 × 47 × 10 cm

Provenance:

Claude Brice
Acquis auprès de celui-ci
par l'actuel propriétaire
Un certificat de Claude Brice
sera remis à l'acquéreur.

*Polychrome ceramic; signed with the
initials and dated; titled, signed
and stamped on the reverse
24.02 × 18.50 × 3.94 in.*

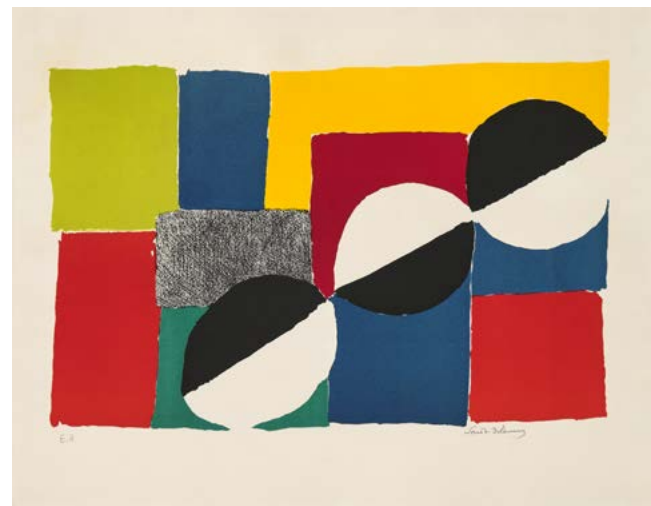
25 000 - 35 000 €



140



141



142

140
Sonia DELAUNAY
 1885-1979

Les Illuminations – 1973
 un pochoir

Pochoir en couleurs, à la gouache,
 imprimé sur Auvergne
 Epreuve HC signée
 52 × 37,8 cm - encadrée

Stencil in colors; signed and justified
 20.47 × 14.88 in. - framed

1 000 - 1 500 €

141
Sonia DELAUNAY
 1885-1979

Rythme coloré – circa 1965

Eau-forte en couleurs
 Epreuve d'essai signée
 (100 épreuves numérotées)
 63 × 45,5 cm

*Etching in colors;
 signed trial's proof*
 24.80 × 17.72 in.

800 - 1 200 €

142
Sonia DELAUNAY
 1885-1979

Jardin Andalou – 1970

Lithographie en couleurs
 Epreuve d'artiste signée
 (75 épreuves numérotées)
 48 × 59,4 cm

*Lithograph in colors;
 signed artist's proof*
 18.89 × 23.38 in.

1 000 - 1 500 €



143



144



145

143

Alexander CALDER

1898-1976

**L'Acier du Constructeur
1969**

Lithographie en couleurs
imprimée sur Lana
Signée (75 épreuves numérotées)
56,3 × 75 cm à pleine page - encadrée

*Lithograph in colors; signed
22.04 × 29.52 in. - framed*

1 500 - 2 000 €

144

Alexander CALDER

1898-1976

Encore de l'acier – 1969

Lithographie en couleurs
imprimée sur Rives
Signée (75 épreuves numérotées)
74 × 54,4 cm cm à pleine page - encadrée

*Lithograph in colors; signed
29.13 × 21.25 in. - framed*

1 500 - 2 000 €

145

Alexander CALDER

1898-1976

Rocks and Sun – 1952

Lithographie en couleurs
Signée des initiales et numérotée «4/30»
33 × 25,2 cm - encadrée

*Lithograph in colors;
signed with the initials and numbered
12.99 × 9.92 in. - framed*

1 000 - 1 500 €



146



147

146

ÉDITION KLEIN X POMPON

Ours Pompon – 2021

Résine artisanale et pigments IKB réalisée d'après un moule original de l'Ours blanc de François Pompon. Numérotée sur le certificat et sous l'ours «429/999»

Dans sa caisse en plexiglass et son emballage d'origine
19 × 28 × 48,60 cm

Resin and IKB pigments; numbered
7.48 × 11.02 × 19.13 in.

7 000 - 9 000 €

147

Georges BRAQUE

1882-1963

Oiseaux sur fond bleu – circa 1960

Lithographie en couleurs
Signée et numérotée «4/75»
32,6 × 25,3 cm (vue) - encadrée

Lithograph in colors;
signed and numbered
12.59 × 9.84 in. - framed

800 - 1 200 €



148



149

148

Serge POLIAKOFF

1900-1969

**Composition jaune, bleue et rouge
1969**

Lithographie en 8 couleurs
Signée et numérotée «66/80»
74, 6 × 104, 5 cm - encadrée

Rivière 73 - Schneider 73

*Lithograph in colors;
signed and numbered
29.37 × 41.14 in - framed*

5 000 - 7 000 €

149

Lucio FONTANA

1899-1968

Piramide – circa 1967

Laque sur métal
Signature et justification gravées «AP»
Tirage à 50 exemplaires + 20 AP
en différentes couleurs
Edition Sergio Tosi, Milan
12 × 12 × 12 cm

Ruhé-Rigo M-6

*Metal lacquered in red and pierced,
engraved signature and justification
4.72 × 4.72 × 4.72 in.*

5 000 - 7 000 €



150



151

150

James ENSOR

1860-1949

Le Pont du bois à Ostende – 1889

Eau-forte sur cuivre sur Vergé de Japon
Signée et datée
14,5 × 22,8 cm

Taevernier 69

Provenance:

Ancienne Collection Mira Jacob

Etching; signed and dated
5.70 × 8.97 in.

1 000 - 1 500 €

151

René MAGRITTE

1898-1967

La Folie Almayer (Planche III pour « le lien de paille ») – 1968

Eau-forte en noir sur Japon nacré
Signée du cachet
(150 exemplaires numérotés)
Porte le timbre sec
«Gravure originale
Atelier René Magritte»
27,9 × 22,7 cm - encadrée

Kaplan Baum 18

Etching in black; signed
10.98 × 8.66 in. - framed

1 500 - 2 000 €



152



153

152

James ENSOR

1860-1949

Insectes singuliers – 1888

Pointe sèche sur simili Japon
Signée et datée
16 × 22,5 cm

Taevernier 46

*Drypoint; signed and dated
6.29 × 8.66 in.*

4 000 - 6 000 €

153

Hans BELLMER

1902-1975

Sur canapé – 1966

Eau-forte en noir
Signée et numérotée "33/100"
44,1 × 63,1 cm - encadrée

Provenance:
Galerie Claude Bernard, Paris

*Etching in black;
signed and numbered
17.32 × 23.80 in. - framed*

1 200 - 1 500 €



154



155

154

Pierre-Auguste RENOIR

1841-1919

La danse à la campagne
(2^{ème} planche) – circa 1890

Vernis mou signé de la griffe
24 × 14,6 cm (à vue) - encadrée

Delteil 2 - Stella 2

*Soft ground in black; signed
9.44 × 5.51 in. - framed*

3 000 - 5 000 €

155

Marc CHAGALL

1887-1985

David sauvé par Michal – 1960

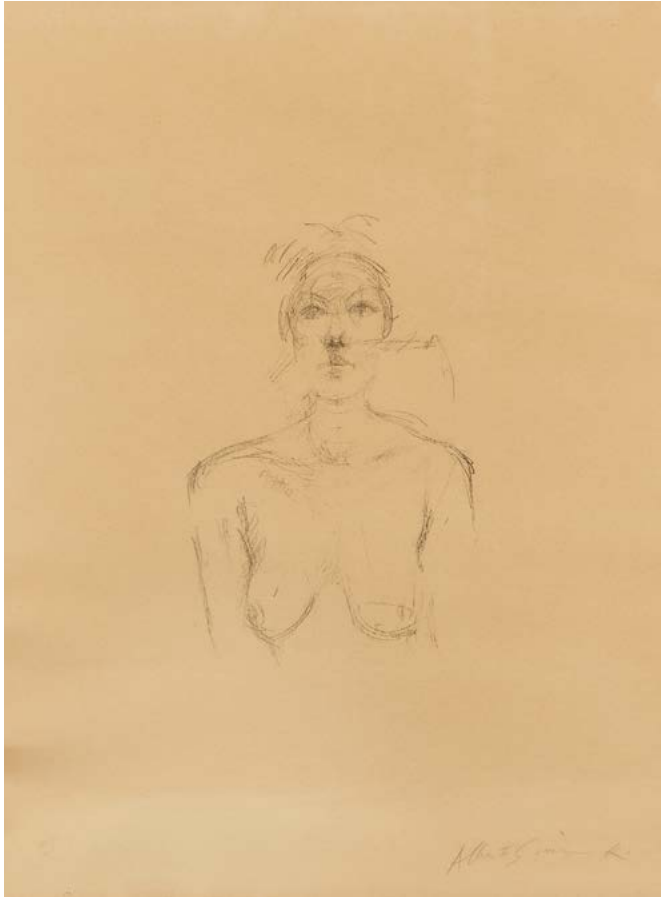
Lithographie en couleurs
Signée et numérotée «45/50»
41,5 × 30,5 cm (à vue) - encadrée

Maeght 250

Édition à grandes marges
des lithographies parues dans
«Verve 37-38 Dessins pour la Bible»

*Lithograph in colors;
signed and numbered
16.33 × 12 in. - framed*

1 500 - 2 000 €



156

156
Alberto GIACOMETTI

1901-1966

Buste II – 1960

Lithographie en noir
Épreuve «HC» signée
(150 épreuves numérotées)
62,5 × 49 cm (à vue) - encadrée

Lust 31

*Lithograph in black;
signed and justified
24.40 × 19.29 in. - framed*

4 000 - 6 000 €



157

157
Léonard Tsugaru FOUJITA

1886-1968

**Autoportrait le chat sur l'épaule
circa 1927**

Pointe-sèche en noir
Signée et numérotée «70/150»
Porte le cachet sec «Le Chien de pique»
49,4 × 33,6 cm - encadrée

Buisson 27.02

*Drypoint in black; signed and numbered
19.29 × 13 in. - framed*

4 000 - 6 000 €



158

Lucian FREUD

1922-2011

Girl sitting – 1987

Eau-forte sur papier Somerset

Signée et numérotée «46/50»

Editée conjointement par James Kirkman,

Londres & Brooke Alexander, New York

59,9 × 76,3 cm (à vue) - encadrée

Hartley 33

Provenance:

Galerie Claude Bernard, Paris

Etching on paper; signed and numbered

23.58 × 29.92 in. - framed

15 000 - 20 000 €



159

Lucian FREUD

1922-2011

Naked man on a bed – 1990

Eau-forte sur papier Satin Somerset
Signée et numérotée «38/40»
Editée conjointement par James Kirkman,
Londres & Brooke Alexander, New York
57,4 × 55,9 cm (à vue) - encadrée

Hartley 40

Provenance:
Galerie Claude Bernard, Paris

*Etching on paper; signed and numbered
22.58 × 21.65 in. - framed*

6 000 - 8 000 €



160



161

160

Marcel DUCHAMP

1887-1968

Large Glass and related works II 1968

9 eaux-fortes dont certaines avec aquatintes, libres, signées dans la planche des initiales
Accompagnées du texte et facs similés de notes de l'artiste concernant les origines du Grand Verre
Sous chemise et étui toilés orange
Cette série comporte notamment «selected details» ou «morceaux choisis» d'après Ingres, Rodin ou Gustave Courbet sur le thème de l'amour.

Par l'ajout de détails l'artiste propose une relecture rafraîchissante et érotique des Grands Classiques
Exemplaire N°7 signé par l'artiste et l'éditeur, Arturo Schwarz
Édition à 150 exemplaires
42,2 x 25,5 cm

Arturo Schwarz 398 et suivants

**9 etchings, some with free aquatints;
signed
16.61 x 10.03 in.**

3 000 - 5 000 €

161

Louise BOURGEOIS

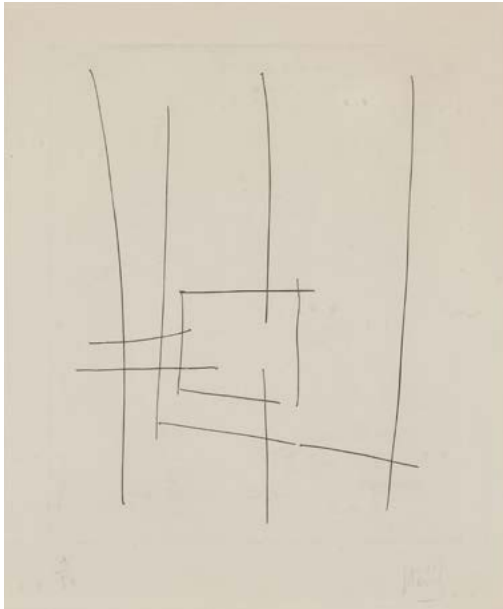
1911-2010

Sans titre – 1997

Eau-forte en noir et crème, épreuve à grandes marges provenant de la suite pour «Metamorphosis»
Signée en toutes lettres, datée «1997» et annotée BAT (bon à tirer)
(25 épreuves numérotées)
42 x 37,7 cm

**Etching in black and cream;
signed and dated
16.53 x 14.56 in.**

2 500 - 3 000 €



162



163

162

Nicolas de STAËL

1914-1955

Sans titre – 1951

Eau-forte en noir
Signée et numérotée «1/50»
36,2 × 30 cm

La 1^{ère} gravure sur cuivre
de Nicolas de Staël

Catalogue BN par Françoise Womant 41

*Etching in black;
signed and numbered
14.17 × 11.81 in.*

3 000 - 4 000 €

163

Ben NICHOLSON

1894-1982

Glass Topped Bottle – 1967

Eau-forte en noir
Signée, datée et numérotée «37/50»
49,5 × 37,7 cm

Lafranca 97

*Etching in black;
signed, dated and numbered
19.29 × 14.56 in.*

1 500 - 2 000 €



164



165

164

Jim DINE

Né en 1935

Nancy Outside in July I – 1978

Eau-forte et aquatinte rehaussée en couleurs
Signée, datée et numérotée «30/60»
90,3 × 62,6 cm

Une autre épreuve colorée différemment est conservée dans les collections du Whitney Museum of American Art, New York

Provenance:
Galerie Claude Bernard, Paris

Etching and aquatint enhanced with colors; signed, dated and numbered 35.43 × 24.40 in

600 - 800 €

165

Jim DINE

Né en 1935

Nancy Outside in July VI – 1979

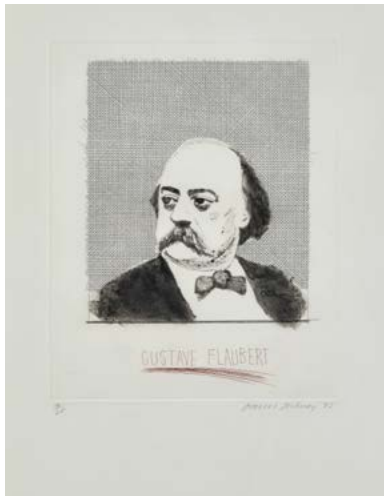
Eau-forte et pointe sèche en noir
Le bouquet de fleurs largement rehaussé à l'aquarelle en couleurs
Signée, datée et numérotée «10/25»
90 × 62,3 cm

Une autre épreuve colorée différemment est conservée dans les collections du Whitney Museum of American Art, New York

Provenance:
Galerie Claude Bernard, Paris

Etching and drypoint in black enhanced with watercolor; signed, dated and numbered 35.43 × 24.40 in.

800 - 1 200 €



166



167



168

166

David HOCKNEY

Né en 1937

**George Sand & Gustave Flaubert
1973**

2 eaux-fortes et aquatintes en noir,
les noms des auteurs gravés en rouge;
imprimées sur papier fait-main
Chacune signée, datée et numérotée
«14/25»

78.5 x 56 cm l'une - chacune encadrée

SAC 151 et 152

Provenance:

Galerie Claude Bernard, Paris

*2 etchings and aquatints in black;
signed, dated and numbered
30.70 x 22.04 in. each - framed*

1 000 - 1 200 €

167

Jaume PLENSA

Né en 1955

Arnold Shonberg – 2008

Lithographie en noir sur fond
de gaufrage au nom du musicien
Imprimée sur Japon fait-main
Signée et numérotée «1/30»
98,6 x 64,8 cm - encadrée

*Lithograph in black; signed and numbered
38.58 x 25.19 in. - framed*

1 500 - 2 000 €

168

Jaume PLENSA

Né en 1955

Bartok – 2008

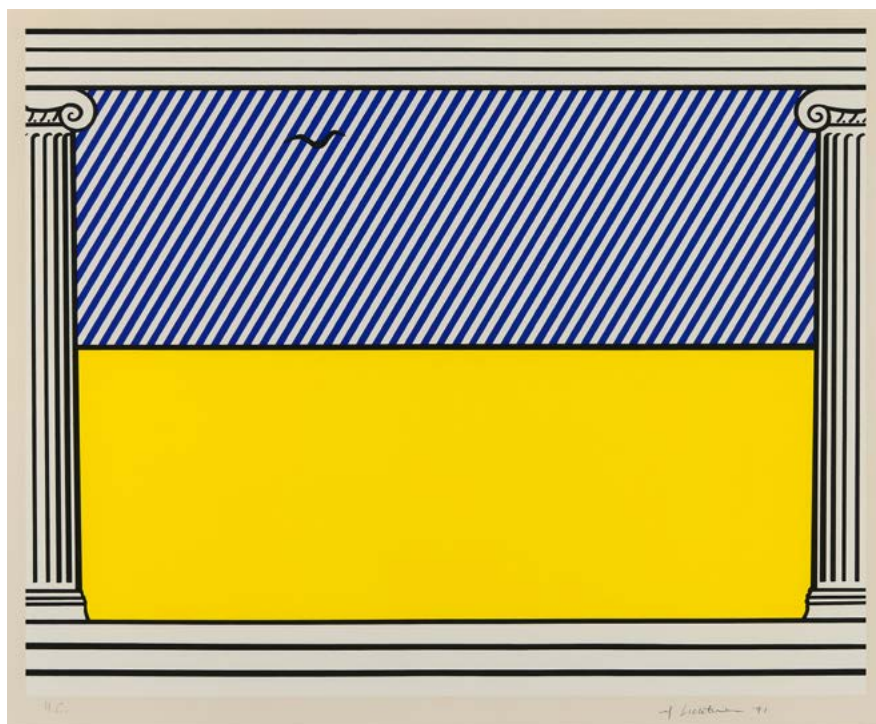
Lithographie en noir sur fond
de gaufrage au nom du musicien
Imprimée sur Japon fait-main
Signée et numérotée «15/30»
99,8 x 64,8 cm - encadrée

*Lithograph in black; signed and numbered
38.97 x 25.19 in. - framed*

1 500 - 2 000 €



169



170

169

Georges BRAQUE (d'après)

L'oiseau jaune – 1959

Lithographie en couleurs
Signée et numérotée «57/300»
47 × 64,5 cm (à vue) - encadrée

Vallier page 295

*Lithograph in colors;
signed and numbered
18.50 × 25.19 in. - framed*

4 000 - 5 000 €

170

Roy LICHTENSTEIN

1923-1997

Liberté – 1991

Sérigraphie en couleurs
Epreuve «HC» signée et datée
83 × 102 cm (à vue) - encadrée

Planche issue de la suite
«Mémoire de la Liberté» éditée par
Francis Delille (Art Multi) et Sedcome

Corlett 259

*Screenprint in colors;
signed, dated and justified
32.67 × 40.15 in. - framed*

7 000 - 9 000 €



171



172

171

**Andy WARHOL &
Richard PETTIBONE**

1928-1987 & Né en 1938

Andy Warhol, Cow Wallpaper – 1971

Sérigraphie en couleurs
Signée exceptionnellement par l'artiste
et Andy Warhol et datée
67 × 52 cm - encadrée

*Screenprint in colors; signed and dated
26.37 × 20.47 in. - framed*

3 000 - 4 000 €

172

Andy WARHOL

1928-1987

Flowers (Black and White) – 1974

Sérigraphie en noir sur Arches
Légèrement reprise à l'aquarelle
jaune pâle
Signée des initiales et numérotée
sur 100 au dos
103 × 68,7 cm - encadrée

Schellmann II.100

*Screenprint in black and white;
signed with the initials
and numbered on the reverse
40.55 × 26.77 in. - framed*

1 500 - 2 000 €

173

Andy WARHOL

1928-1987

Diamond Dust Shoes (black) – 1980

Sérigraphie en noir sur Arches
avec poussières de diamants
Signée et justifiée au dos «PP 1/2»
102 × 151 cm - encadrée

Schellmann II.256

Provenance:
Zoute Art Gallery

*Screenprint in black with diamond
dust on Arches; signed and justified
on the reverse
40.15 × 59.44 in. - framed*

50 000 - 70 000 €





174

Damien HIRST

Né en 1965

Two Pills – 2004

Sérigraphie en couleurs

Signée et numérotée «20/150»

52,5 × 38 cm - encadrée sous cadre-boîte

*Screenprint in colors;
signed and numbered
21.85 × 14.96 in - framed*

3 000 - 5 000 €

175

Damien HIRST

Né en 1965

The Eucharist – 2005

Marbre gravé

Signature, titre et numérotation gravées
«5/50»

Dans sa boîte d'origine

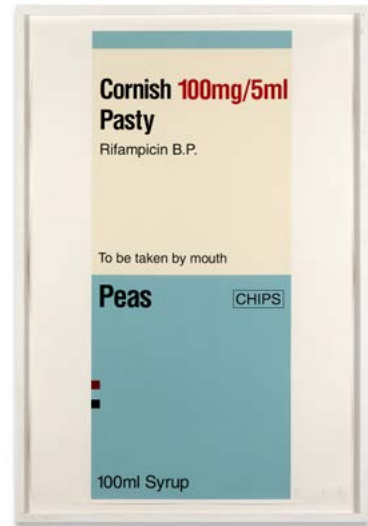
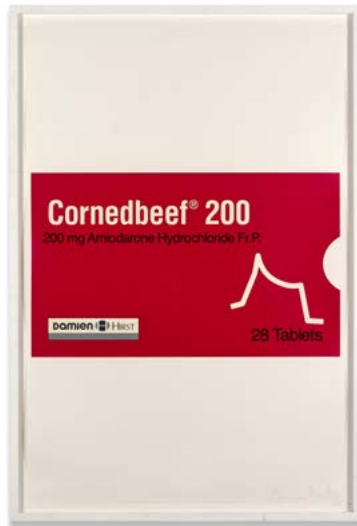
Diamètre: 17 cm

*Carved marble; engraved signature,
title and number*

Diameter: 6.69 in.

6 000 - 8 000 €





176

Damien HIRST

Né en 1965

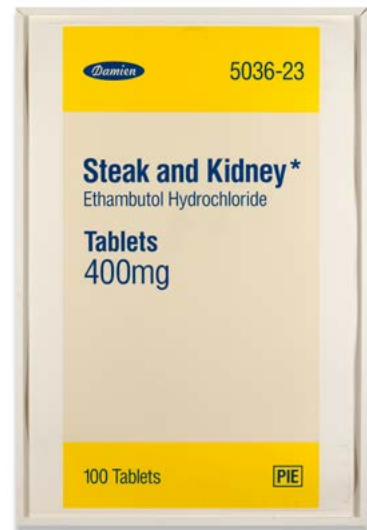
The last supper – 1999

Set complet de 13 sérigraphies en couleurs (Edition à 150 exemplaires)
Chacune signée au crayon
153,3 × 101,4 cm chaque

Coriander Press

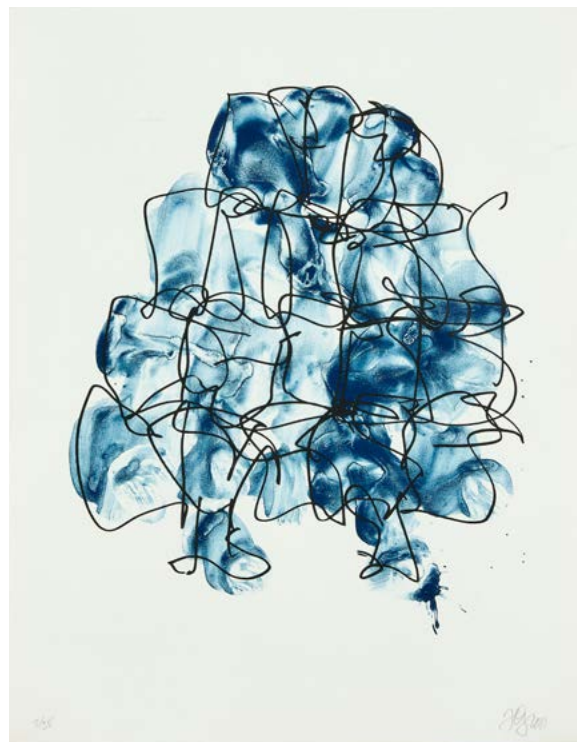
The Complete set of 13 screenprints
in colors; each signed
60.35 × 39.92 in.

35 000 - 55 000 €





177



178

177

Franck GEHRY

Né en 1930

Guggenheim Museum Bilbao – 2009

Eau-forte en bleu et noir
Signée, datée et numérotée «5/35»
70 × 90 cm - encadrée

*Etching in blue and black;
signed, dated and numbered
27.55 × 35.43 in. - framed*

1 200 - 1 500 €

178

Franck GEHRY

Né en 1930

Puzzled 5 – 2011

Lithographie en couleurs
Signée et numérotée «1/35»
45,7 × 35,4 cm - encadrée

*Lithograph in colors;
signed and numbered;
17.71 × 13.77 in. - framed*

800 - 1 200 €



179



180

179

David NASH

Né en 1945

Cut Trough Column – 2017

Pochoir en couleurs
Signé, titré, daté et numéroté «2/30»
75,5 × 56,1 cm - encadré

*Stencil; signed, titled,
dated and numbered
29.72 × 22.08 in. - framed*

800 - 1 200 €

180

David NASH

Né en 1945

**Two forms : Magenta and Crimson
2018**

Pochoir en couleurs
Signé, titré, daté et numéroté «2/30»
56,4 × 75,3 cm - encadré

*Stencil in colors; signed, titled,
dated and numbered
22.04 × 29.52 in. - framed*

600 - 800 €



181



182

181

Rufino TAMAYO

1899-1991

El grito – 1975

Lithographie en couleurs
Signée et numérotée «57/100»
80,1 × 59,5 cm - à pleine page

*Lithograph in colors;
signed and numbered
31.49 × 23.22 in.*

1 500 - 2 000 €

182

Rufino TAMAYO

1899-1991

Tajada de sandias – 1969

Lithographie en couleurs
Signée et numérotée «150/150»
76,1 × 56,5 cm

*Lithograph in colors;
signed and numbered
29.92 × 22.04 in.*

1 500 - 2 000 €



183

Manolo VALDES

Né en 1942

Pamela I – 2013

Eau-forte, aquatinte, pointe-sèche et collage de reproduction d'œuvres de Paul Klee, imprimée sur papier
Pur Chiffon fait-main
Épreuve signée et numérotée «5/50»
120 × 94,5 cm - encadrée

*Etching, aquatint, drypoint and collage of Paul Klee's masterworks copy; signed and numbered
47.24 × 37 in. - framed*

10 000 - 15 000 €



184



185

184

Etel ADNAN

1925-2021

Adobe – 2018

Gravure à aquatinte en couleurs
Signée et numérotée «30/35»
73 × 60 cm - encadrée

Provenance:
Galerie Lelong, Paris

*Aquatint in colors;
signed and numbered
73 × 19.29 in. - framed*

2 000 - 3 000 €

185

ZAO WOU- KI

1920-2013

Lithographie 185 – 1968

Lithographie en 5 couleurs
Signée et numérotée «58/90»
65 × 50 cm (à vue) - encadrée

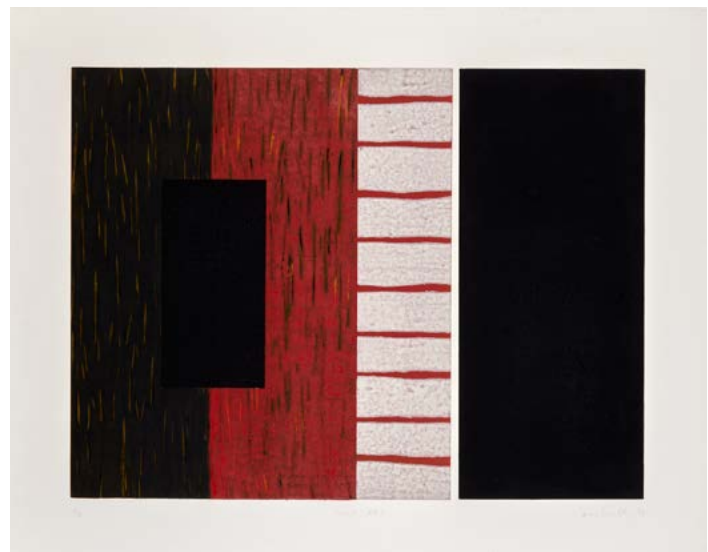
Agerup 185

*Lithograph in colors;
signed and numbered
25.59 × 19.68 in. - framed*

3 000 - 4 000 €



186



187

186

Sean SCULLY

Né en 1945

Wall – 1988

Aquatinte en couleurs
Épreuve d'artiste signée,
titrée et datée «AP 5»
(40 épreuves numérotées)
106 × 128,9 cm - encadrée

Otmezguine - Moreau 88003

*Aquatint in colors;
signed, titled and dated artist's proof
41.73 × 50.39 in. - framed*

6 000 - 8 000 €

187

Sean SCULLY

Né en 1945

With red – 1993

Bois gravé en couleurs
Signée, titrée, datée et numérotée «5/8»
107 × 137 cm - encadrée

Otmezguine - Moreau 93001

*Woodcut in colors;
signed, titled, dated and numbered
42.12 × 53.93 in. - framed*

4 000 - 6 000 €

188

Jesús-Rafael SOTO

1923-2005

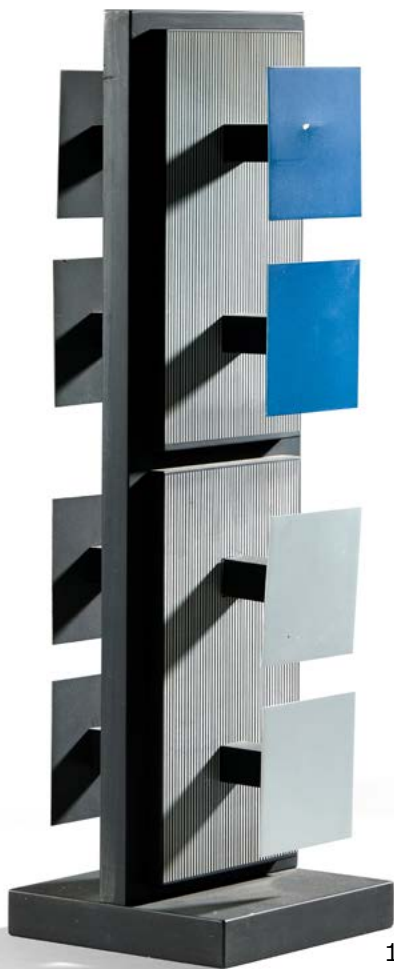
Multiple 5 (from Jai-Alai series) – 1969

Bois avec 4 sections métalliques carrées. Double face
Signature, date et numérotation gravées
«80/300»
50 × 15 × 15 cm

Provenance:
Marlborough Gallery, New York

Wood with 4 square metal sections double sided; engraved signature, date and number 19.69 × 5.91 × 5.91 in.

3 000 - 5 000 €



188

189

Jesus Rafael SOTO

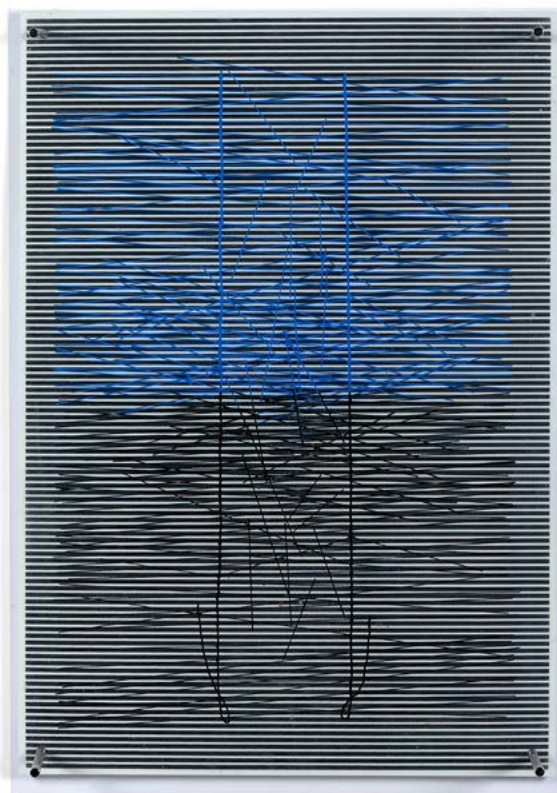
1923-2005

La escalera azul (serie Sintesis) – 1979

Sérigraphie sur plexiglass, plastique et métal
Signature et numérotation gravées au dos
«108/110»
50 × 35 × 12,50 cm

Screenprinted plexiglas, plastic and metal multiple ; engraved signature and number on the reverse 19.69 × 13.78 × 4.92 in.

2 000 - 3 000 €



189

190

Jesus Rafael SOTO

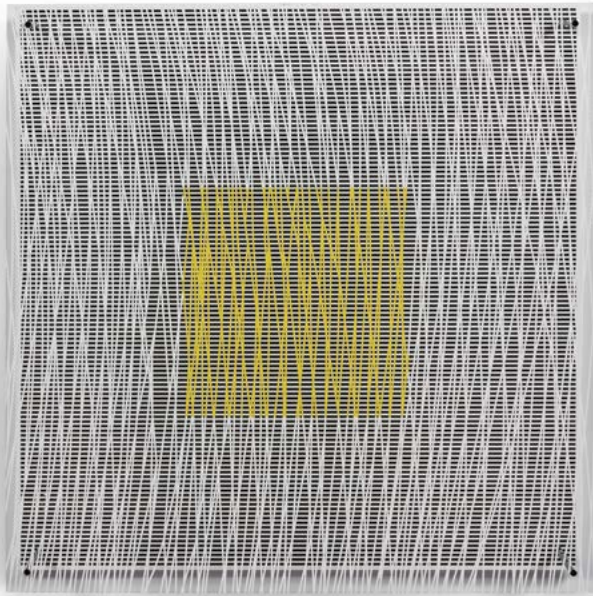
1923-2005

Cuadrado y Curvas Virtuales
(série Synthèse) – 1979

Sérigraphie sur plaque de plexiglass,
plastique et métal
Signature et numérotation gravées
au dos «50/110»
50 × 50 cm

*Screenprint and acrylic on plexiglas,
plastic and metal; engraved signature
and date*
19.68 × 19.68 in.

3 000 - 4 000 €



190

191

Jesús-Rafael SOTO

1923-2005

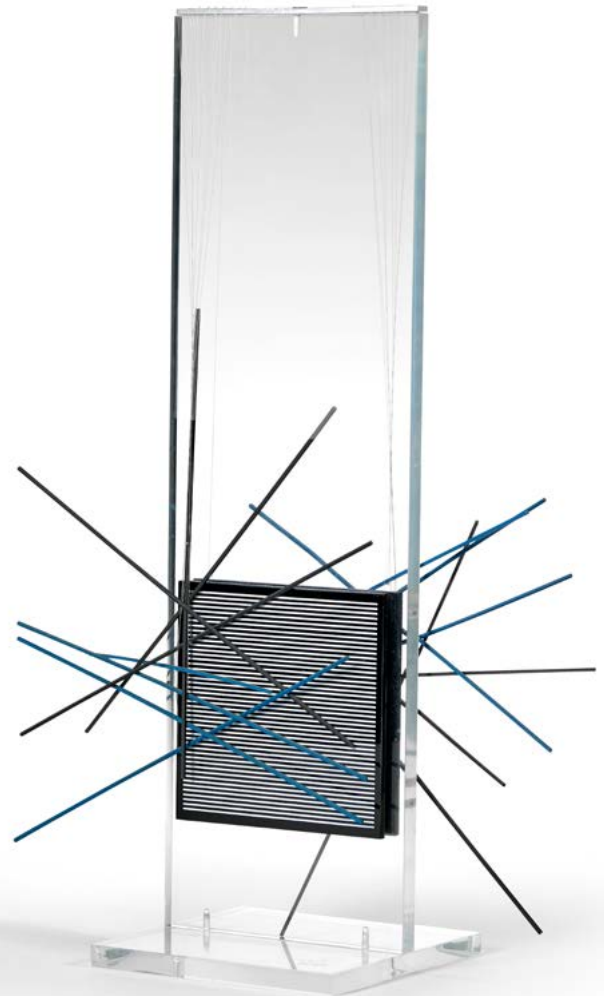
Multiple 3 (from Jai-Alai series) – 1969

Perspex avec fixations en métal;
transparent et noir. Double face
Signature, date et numérotation gravées
«153/300»
50,20 × 15,20 × 15,20 cm

Provenance:
Marlborough Gallery, New York

*Perspex with steels bars, clear and
black double sided; engraved signature,
date and number*
19.76 × 5.98 × 5.98 in.

2 500 - 3 500 €



191

192, 193, 194 et 195

Jean-Pierre PINCEMIN

1944-2005

Sans titre – 1998

Sérigraphie et collages en couleurs
Signé, daté et numéroté «49/50»
90 × 43,5 cm l'une

*Screenprint in colors;
each signed, dated and numbered
35.43 x 16.92 in. each*

500 - 700 €



192



193



194



195

196

Claude VALLAT

Né en 1936

Rouge + Jaune – 1998

Sérigraphie en 3 couleurs,
imprimée sur Kraft armé
Titree et numérotée «9/10» sur une
étiquette de l'éditeur au dos du cadre
Edition Eric Linard
212 × 49 cm - encadrée

*Screenprint in 3 colors; titled
and numbered on a label on the back
83.46 × 19.29 in. - framed*

2 500 - 3 500 €





197



198



199



200

197

Jean-Paul RIOPELLE

1923-2002

La Chasse aux oies IV
1981

Lithographie en couleurs
Epreuve «HC» signée
(75 épreuves numérotées)
62,3 × 73,8 cm

Y. Riopelle 1981.08

*Lithograph in colors;
signed and justified
24.52 × 29.05 in.*

600 - 800 €

198

Giuseppe PENONE

Né en 1947

Trentatre erbe

Torino, Marco Noire Editore, 1989
33 lithographies et
photolithographies en
couleurs montées sur Fabriano
Accompagnées de la page
de titre calligraphiée à la
plume de la main de l'artiste
«33 Erbe - 14 luglio 1989»
et signée

Conservées sous deux
feuilles de carton fort
recouvert de toile verte
imprimée en bleu
41,9 × 29,8 cm
Édition à 120 exemplaires,
celui-ci exemplaire de
Chapelle non numéroté

*Lithograph and photolithograph;
signed, dated and numbered
16.53 × 11.41 in.*

6 000 - 8 000 €

199

Jean-Paul RIOPELLE

1923-2002

Midi – 1979
Planche 3 de la suite
« Sablier »

Lithographie en couleurs
Epreuve «HC» signée et
annotée du chiffre «3» au
crayon
(105 épreuves numérotées)
56,1 × 64,9 cm à pleine page

Y. Riopelle 1979.01 c

*Lithograph in colors;
signed and justified
22.08 × 25.55 in.*

500 - 600 €

200

Jean-Paul RIOPELLE

1923-2002

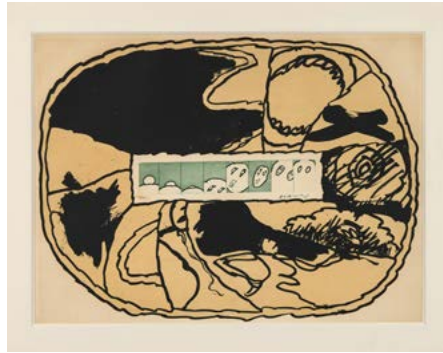
Le Couchant – 1979
Planche 5 de la suite
« Sablier »

Lithographie en couleurs
Epreuve «HC» signée
et annotée du chiffre «5»
au crayon
(105 épreuves numérotées)
56,1 × 64,8 cm à pleine page

Y. Riopelle 1979.01 e

*Lithograph in colors;
signed and justified
22.08 × 25.51 in.*

500 - 600 €



201



202

201

Pierre ALECHINSKY

Né en 1927

Central Park – 1975 - l'album

Album composé de 4 lithographies et eaux-fortes en couleurs
Chacune signée et numérotée «87/100»; chacune encadrée
Accompagnées de l'emboîtement original décoré et par l'artiste ainsi que du livre de Jean-Clarence Lambert, signé par celui-ci au colophon et numéroté 87

48,5 × 65 cm (à vue) - encadrées
Emboîtement: 67,5 × 51,2 cm

Édité par Yves Rivière

Set of 4 lithographs and etchings in colors; signed and numbered
19.09 × 25.59 in. - framed

3 500 - 4 500 €

202

Pierre ALECHINSKY

Né en 1927

Quatre arrondissements - 1982

Lithographie en couleurs
Signée et justifiée «8/15 HC»
53,6 × 61,4 cm

Lithograph in colors; signed and justified
21.10 × 24.17 in.

700 - 900 €



203



204



205



206

203
Pierre ALECHINSKY
 Né en 1927

Bouche d'eau I – 1986
 (dominante verte)

Lithographie en couleurs
 Signée et numérotée «21/75»
 55,5 × 75,5 cm - encadrée

*Lithograph in colors;
 signed and numbered
 21.85 × 29.72 in. - framed*

800 - 1 200 €

204
Pierre ALECHINSKY
 Né en 1927

Bouche d'eau III – 1986

Lithographie en couleurs
 Signée et numérotée «3/75»
 55,5 × 75,5 cm - encadrée

*Lithograph in colors;
 signed and numbered
 21.85 × 29.72 in. - framed*

800 - 1 200 €

205
Pierre ALECHINSKY
 Né en 1927

Serpent I – 1977

Lithographie en couleurs
 avec l'ajout d'un médaillon
 gravé, à l'eau-forte, en
 rouge sur un ancien billet
 de Banque «Dollar japonais»
 (démonétisé)
 Signée et numérotée «72/120»
 62 × 44,6 cm - encadrée

*Lithograph in colors;
 signed and numbered
 24.40 × 17.55 in. - framed*

1 200 - 1 500 €

206
Pierre ALECHINSKY
 Né en 1927

Serpent II – 1977

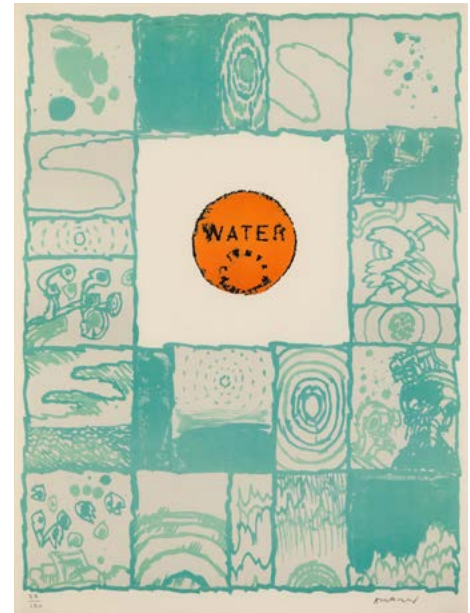
Lithographie en couleurs
 avec l'ajout d'un médaillon
 gravé à l'eau-forte, en
 rouge sur un ancien billet de
 Banque allemand (démonétisé)
 Signée et numérotée «72/120»
 62 × 44,6 cm - encadrée

*Lithograph in colors;
 signed and numbered
 21.85 × 29.72 in. - framed*

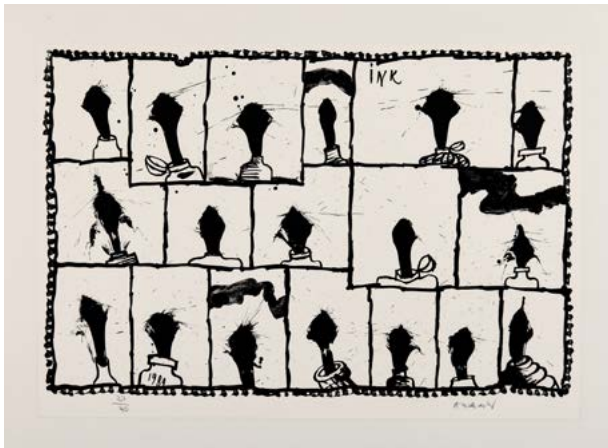
1 200 - 1 800 €



207



209



208

207
Pierre ALECHINSKY

Né en 1927

Constante – 1996

Lithographie en couleurs
Signée et justifiée «8/15 HC»
62,3 × 45 cm

*Lithograph in colors;
signed and numbered
24.52 × 17.71 in.*

500 - 800 €

208
Pierre ALECHINSKY

Né en 1927

Ink – 1989

Eau-forte en noir
Signée et numérotée «23/40»
59 × 85,3 cm - encadrée

*Etching in black; signed and numbered
23.22 × 33.46 in - framed*

800 - 1 200 €

209
Pierre ALECHINSKY

Né en 1927

Water – 1973

Lithographie en couleurs
Signée et numérotée «57/150»
74,5 × 55 - encadrée

*Lithograph in colors;
signed and numbered
29.33 × 21.65 in.*

700 - 900 €



210



211

210

Jasper JOHNS

Né en 1930

The Ventriloquist – 1985

Lithographie en couleurs sur papier
J. Whatman ivoire
Signée, datée et numérotée «24/70»
100,1 × 68,3 cm - encadrée

U.L.A.E 250

*Lithograph in colors;
signed, dated and numbered
39.40 × 26.88 in. - framed*

5 000 - 7 000 €

211

Antonio SAURA

1930-1998

Galeria de América – 1983 - 2 planches (2 et 4) / « Obispo » et « Personaje con casco »

2 lithographies et zincographies
en couleurs
Chacune signée et dédiée
(édition numérotée à 110)
65 × 50 cm l'une - encadrée

Cramer 371 et 374

*2 lithographs and zincographs in colors;
signed and dedicated
25.59 × 19.68 in. - framed*

1 500 - 2 000 €



212



213



214

212

Antoni TÀPIES

1923-2012

Matière et souffle – 1991 - planche 2

Eau-forte et aquatinte en couleurs
sur Arches
Signée et numérotée «31/45»
80 × 63 cm - encadrée

Galfetti 1319

*Etching and aquatint in colors;
signed and numbered
31.49 × 24.80 in. - framed*

1 500 - 2 000 €

213

Antoni TÀPIES

1923-2012

Matière et souffle – 1991 - planche 9

Eau-forte et carborandum en couleurs
Signée et numérotée «31/45»
80 × 60,5 cm - encadrée

Galfetti 1326

*Etching and carborandum in colors;
signed and numbered
31.49 × 23.81 in. - framed*

1 500 - 2 000 €

214

Marlene DUMAS

Née en 1953

Collateral Damage (Série Fog of war)
2006

Impression numérique sur papier Vélín
Signée, titrée, datée et numérotée
«59/80»
45,5 × 31,5 cm - encadrée

*Digital print on wove paper;
signed, titled, dated and numbered
17.9 × 12.4 in. - framed*

2 000 - 3 000 €



215



216



217

○ 215

Roberto MATTA

1911-2002

Homère - Chaosmos – 1973

10 eaux-fortes
et aquatintes en couleurs
Chacune signée et numérotée «46/100»
Sous emboîtage
Edité par Georges Visat
66 × 50,5 cm l'une

*Set of 10 etchings
and aquatints in colors;
signed and numbered
25.98 × 19.88 in.*

1 500 - 2 000 €

○ 216

Roberto MATTA

1911-2002

Scènes familiales – 1962

Album composé de 8 eaux-fortes et
aquatintes en couleurs
Chacune signée et numérotée «25/50»
50 × 65,4 cm l'une
La page de justification est numérotée
«25/50» et signée des initiales par
l'éditeur
Edité par Le Point Cardinal

*Etching and aquatint in colors; signed
and numbered
19.68 × 25.74 in.*

1 600 - 2 000 €

217

Salvador DALI

1904-1989

La Girafe en feu – 1966

Planche 5 de la série
«Tauromachie Surréaliste»
Héliogravure reprise à la pointe-sèche
et colorée au pochoir
Epreuve signée, datée et numérotée
"16/50"
40 × 48,6 cm (à vue) - encadrée

Michler- Löpsinger 159

*Heliogravure; signed, dated and numbered
15.74 × 18.89 in. - framed*

3 000 - 4 000 €



218

Marcel BROODTHAERS

1924-1976

La soupe de Daguerre – 1975

12 photographies en couleur
et sérigraphie sur papier
Titre en bas au centre, signé, daté,
titré et numéroté au dos sur une
étiquette «6/50», tampon au dos «Marcel
Broodthaers & Multiples, Inc., 1975»
Edition de 50 exemplaires + 10 EA
52,80 × 51,60 cm

*12 colored prints and silkscreen on
paper; titled lower centre, signed,
dated, titled and numbered on the
reverse on a label, stamped on the
reverse; edition of 50 + 10 AP
20.79 × 20.31 in.*

8 000 - 12 000 €

219

Igor MITORAJ

1944-2014

Argos – 1989

Bronze à patine verte et marbre
Signature et numérotation gravées
«3/250»
Hauteur : 40.5 cm

Un certificat sera remis à l'acquéreur

*Bronze with green patina and marble;
engraved signature and number
Height : 15.74 in.*

6 000 - 8 000 €



219

○ 220

ARMAN

1928-2005

La victoire de Samothrace

Bronze à patine verte
Signature et numérotation gravées
«80/100»
Fondeur Bocquel
Hauteur : 25 cm

*Bronze with green patina;
engraved signature and number
Height : 9.84 in.*

2 000 - 3 000 €



220



221



222



223

221

Daniel SPOERRI

Né en 1930

Tableau piège – 1981

Bronze
Signature, date et numérotation
gravées «4/100»
42,20 × 30 × 305 cm

*Bronze; engraved signature,
date and number
16.61 × 11.81 × 120.08 in.*

2 000 - 3 000 €

222

Fernando BOTERO

Né en 1932

La Maison de Raquel Vega – 1985

Lithographie offset en couleurs
Signée et numérotée «145/150»
55.4 × 64,5 cm (à vue) - encadrée

*Offset lithograph in colors;
signed and numbered
21.65 × 25.19 in. - framed*

2 000 - 3 000 €

223

Miguel BERROCAL

1933-2006

Torero Opus II6 – 1972

Laiton
Signature et numérotation gravées
«1506/2000»
Avec son manuel de montage numéroté
Hauteur : 28,5 cm

*Brass; engraved signature and number.
With its book assembly numbered
Height : 11.22 in.*

1 500 - 2 000 €

224

Derrick ADAMS

Né en 1970

Self portrait on float – 2019

Gravure sur bois, feuilles d'or
et collages sur Rives BFK
Signée et numérotée «22/50»
Edition Tandem Press
100 × 100 cm - encadrée

Un certificat de l'éditeur
sera remis à l'acquéreur

*Woodcut, gold leaves and collage;
signed and numbered
40 × 40 in. - framed*

10 000 - 15 000 €





225



226

225

Derrick ADAMS

Né en 1970

Woman in Optimum Blue – 2017

Impression pigmentaire
Signée, datée et numérotée «3/18» au dos
Édition Eminence Grise
61 × 45,7 cm

*Pigment print; signed, dated
and numbered on the back
24 × 18 in.*

3 000 - 5 000 €

226

Peter SAUL

Né en 1934

Commy Gal – 1967

Lithographie en couleurs
Signée, titrée, datée et numérotée
«1/120»
29,4 × 21,1 cm

Provenance:
Don de l'artiste

*Lithograph in colors;
signed, titled, dated and numbered
11.57 × 8.30 in.*

800 - 1 200 €



227

BANKSY

Né en 1974

Happy Choppers – 2003

Sérigraphie en couleurs
Signée dans la planche
et numérotée «163/750»
69,3 × 49,2 cm (à vue) - encadrée

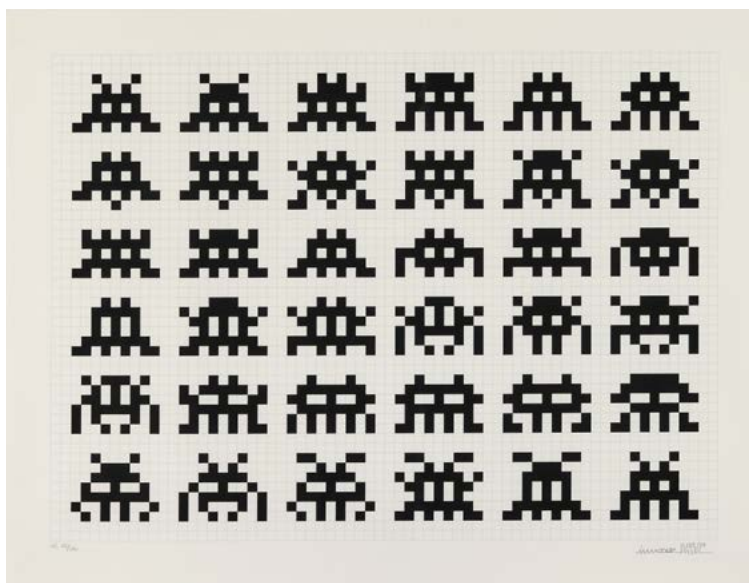
Un certificat du Pest Control
sera remis à l'acquéreur

*Screenprint in colors;
signed in the plate and numbered
27.16 × 19.29 in. - framed*

20 000 - 30 000 €



228



229

228

INVADER

Né en 1969

Half Little Big Space – 2019

Sérigraphie en couleurs
Épreuve d'artiste signée
40 × 35 cm

*Screenprint in colors;
signed artist's proof
15.75 × 13.78 in.*

5 000 - 7 000 €

229

INVADER

Né en 1969

Repetition, Variation, Evolution – 2017

Sérigraphie en couleurs
Signée et justifiée «HC 1/6»
66 × 88 cm

*Screenprint in colors;
signed and justified
25.98 × 34.65 in.*

8 000 - 12 000 €



230



231

230

INVADER

Né en 1969

Invader Roma – 2010

Sérigraphie en couleurs
Signée, datée et numérotée «07/30»
23 × 50 cm - encadrée

*Screenprint in colors;
signed and numbered
9.05 × 19.68 in - framed*

8 000 - 10 000 €

231

Jean-Pierre RAYNAUD

Né en 1939

Containers La Maison – 1993

Carreaux et ciment dans une baignoire
en inox sur roulettes dans un carton
Signée et datée sur le carton
Édition à 650 exemplaires
25,5 × 41 × 41 cm

Cette œuvre est enregistrée dans les Archives
de Denyse Durand-Ruel sous le n°4603.

*Tiles and cement in a stainless steel
basin on wheels in a cardboard box;
signed and dated on the box
10.04 × 16.14 × 16.14 in.*

1 500 - 2 000 €



232



233

● 232

Victor VASARELY

1906-1997

Diam – 1988

Album de 9 sérigraphies en couleurs,
texte de Otto Hanh
Une page de liste des planches
Les 9 planches signées et numérotées
«80/250»
Sous emboîtement toilé imprimé en couleurs
74,5 × 55 cm l'une
Édité pour Mazo S.A.

*A set of 9 screenprints in colors;
signed and numbered
29.13 × 21.65 in. each*

4 000 - 5 000 €

233

Sylvie FLEURY

Née en 1961

Sweet'n Low – 1994

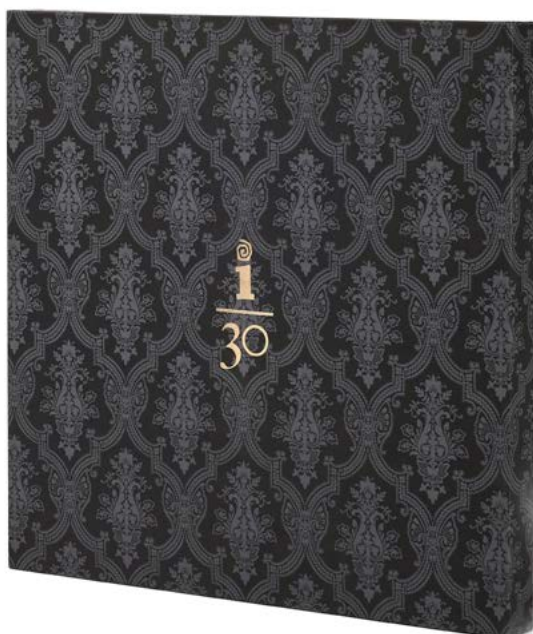
Sérigraphie en couleurs
sur toile
Signée et numérotée
au dos «70/200»
30 × 50 cm

*Screenprint in colors on canvas;
signed and numbered on the reverse
11.81 × 19.68 in.*

500 - 700 €



234



235

234

Takashi MURAKAMI

Né en 1962

Mr DOB Figure (rouge) – 2016

Vinyle peint
Edition BAIT x SWITCH Collectibles
Edition à 750 exemplaires
Dans sa boîte d'origine
23,5 x 28 x 20 cm

*Painted cast vinyl.
In its original box
9.25 x 11.02 x 7.87 in*

1 000 - 1 500 €

235

Damien HIRST X GUCCI

**Interscope Records
Eminem – 2022**

Coffret de tissu imprimé Gucci,
comportant une impression digitale
signée montée sur toile et numérotée
«81/100»
Et 2 disques vinyles sous pochette de
EMINEM
Edité par Artists inspired by music :
Interscope reimagined
38,1 x 32,5 cm

*Gucci box containing a signed original print
by Damien Hirst and 2 records from Eminem
15 x 12.79 in*

3 000 - 4 000 €



236

Javier CALLEJA

Né en 1971

Second Chance Always – 2021

Eau-forte rehaussée à l'aquarelle
et au crayon
Signée, datée et numérotée «49/70»
Edition Avant Arte
80 × 60 cm - encadrée

Un certificat sera remis à l'acquéreur

*Etching enhanced with watercolors and
pencil; signed, dated and numbered
31.49 × 23.62 in. - framed*

10 000 - 15 000 €



237



238

237

ZHANG Xiaogang

Né en 1958

My Daughter – 2002

Lithographie en couleurs
Epreuve «HC» signée et dédiée
en français et en chinois au centre
de la marge inférieure
52,8 × 60 cm

Provenance:

Collection personnelle de l'imprimeur
Acquis directement auprès de ce dernier
par l'actuel propriétaire

*Lithograph in colors;
signed, dedicated and justified
20.47 × 23.62 in.*

800 - 1 200 €

238

YUE Minjun

Né en 1962

**Sans Titre (série Smile-ISM
numéro II) – 2006**

Lithographie en couleurs
Signée et numérotée «9/45»
110 × 90,2 cm - à pleine page

*Lithograph in colors;
signed and numbered
43.30 × 35.43 in.*

1 000 - 1 500 €

ARTCURIAL



Charlotte PERRIAND (1903-1999)

Importante table dite « Forme libre », 80 000 - 100 000 €

Suite de huit chaises « Bauche », 5 000 - 6 000 €

Raoul DUFY (1877-1953)

Décorations murales à L'Altana - 1929, 150 000 - 200 000 €

ART DÉCO / DESIGN

Vente aux enchères :

Mardi 16 mai 2023 - 18h

7 rond-point
des Champs-Élysées Marcel Dassault
75008 Paris

Contact :

Pétronille Esclattier
+33 1 42 99 20 42
pesclattier@artcurial.com

www.artcurial.com

ARTCURIAL



© Benjamin Katz

Marcel et Marie-Puck Broodthaers dans le train partant de Kassel en 1972.

DE LA COLLECTION MARIE-PUCK BROODTHAERS

Vente aux enchères :

Jeudi 25 mai 2023 - 14h

7 rond-point
des Champs-Élysées Marcel Dassault
75008 Paris

Contact :

Emeline Duprat
+33 (0)1 42 99 16 58
eduprat@artcurial.com

www.artcurial.com

ARTCURIAL

René MAGRITTE (1898-1967)
La saveur des larmes - 1946
Gouache sur papier
Signé en bas à gauche «magritte»
50,8 × 36,4 cm
Estimation : 800 000 - 1 200 000 €



IMPRESSIONNISTE & MODERNE

Ventes aux enchères :

Mercredi 7 & jeudi 8 juin 2023

7 rond-point
des Champs-Élysées Marcel Dassault
75008 Paris

Contact :

Elodie Landais
+33 (0)1 42 99 20 84
elandais@artcurial.com

www.artcurial.com

ARTCURIAL



Pierre SOULAGES (1919-2022)
Peinture 65 × 143 cm, 13 décembre 2008 - 2008
Acrylique sur toile
64 × 143 cm
Estimation : 700 000 - 900 000 €

POST-WAR & CONTEMPORAIN

Ventes aux enchères :

Mercredi 7 & jeudi 8 juin 2023

7 rond-point
des Champs-Élysées Marcel Dassault
75008 Paris

Contact :

Sara Bekhedda
+33 (0)1 42 99 20 25
sbekhedda@artcurial.com

www.artcurial.com

ARTCURIAL



François-Xavier LALANNE (1927-2008)
Grenouille Fontaine, 1982

Vente en préparation MONACO SCULPTURES

Sculptures des
XX^e et XXI^e siècles

Clôture du catalogue :
Mi-mai

Exposition en Principauté :
D'avril à août 2023

Vente aux enchères des sculptures :
Juillet 2023

Hôtel Hermitage Monte-Carlo

Contact :
Vanessa Favre
+33 (0)1 42 99 16 13
vfavre@artcurial.com

monaco@artcurial.com
www.artcurial.com



JOHN TAYLOR

LUXURY REAL ESTATE SINCE 1864



V2480VA | VILLA - VALBONNE

LES PLUS BELLES TRANSACTIONS
PORTENT TOUJOURS LA MÊME SIGNATURE

UNE SOCIÉTÉ DU GROUPE ARTCURIAL

JOHN TAYLOR VALBONNE | 13 avenue Saint-Roch - 06560 VALBONNE - Tel. +33 4 93 12 36 36 - valbonne@john-taylor.com
UN RÉSEAU INTERNATIONAL | FRANCE ■ MONACO ■ ITALIE ■ SUISSE ■ ESPAGNE ■
MALTE ■ PORTUGAL ■ ÉMIRATS ARABES UNIS ■ QATAR ■ INDE | WWW.JOHN-TAYLOR.COM

CONDITIONS GÉNÉRALES D'ACHAT AUX ENCHÈRES PUBLIQUES

ARTCURIAL SAS

Artcurial SAS est un opérateur de ventes volontaires de meubles aux enchères publiques régié par les articles L 321-4 et suivant du Code de commerce. En cette qualité Artcurial SAS agit comme mandataire du vendeur qui contracte avec l'acquéreur. Les rapports entre Artcurial SAS et l'acquéreur sont soumis aux présentes conditions générales d'achat qui pourront être amendées par des avis écrits ou oraux avant la vente et qui seront mentionnés au procès-verbal de vente.

I. LE BIEN MIS EN VENTE

a) Les acquéreurs potentiels sont invités à examiner les biens pouvant les intéresser avant la vente aux enchères, et notamment pendant les expositions. Artcurial SAS se tient à la disposition des acquéreurs potentiels pour leur fournir des rapports sur l'état des lots.

b) Les descriptions des lots résultant du catalogue, des rapports, des étiquettes et des indications ou annonces verbales ne sont que l'expression par Artcurial SAS de sa perception du lot, mais ne sauraient constituer la preuve d'un fait.

c) Les indications données par Artcurial SAS sur l'existence d'une restauration, d'un accident ou d'un incident affectant le lot, sont exprimées pour faciliter son inspection par l'acquéreur potentiel et restent soumises à son appréciation personnelle ou à celle de son expert. L'absence d'indication d'une restauration d'un accident ou d'un incident dans le catalogue, les rapports, les étiquettes ou verbalement, n'implique nullement qu'un bien soit exempt de tout défaut présent, passé ou réparé. Inversement la mention de quelques défauts n'implique pas l'absence de tout autres défauts.

d) Les estimations sont fournies à titre purement indicatif et elles ne peuvent être considérées comme impliquant la certitude que le bien sera vendu au prix estimé ou même à l'intérieur de la fourchette d'estimations. Les estimations ne sauraient constituer une quelconque garantie. Les estimations peuvent être fournies en plusieurs monnaies; les conversions peuvent à cette occasion être arrondies différemment des arrondissements légaux.

e) Les biens d'occasion (tout ce qui n'est pas neuf) ne bénéficient pas de la garantie légale de conformité conformément à l'article L 217-2 du Code de la consommation.

2. LA VENTE

a) En vue d'une bonne organisation des ventes, les acquéreurs potentiels sont invités à se faire connaître auprès d'Artcurial SAS, avant la vente, afin de permettre l'enregistrement de leurs données personnelles. Artcurial SAS se réserve le droit de demander à tout acquéreur potentiel de justifier de son identité ainsi que de ses références bancaires et d'effectuer un dépôt. Artcurial SAS se réserve d'interdire l'accès à la salle de vente de tout acquéreur potentiel pour justes motifs.

b) Toute personne qui se porte enchérisseur s'engage à régler personnellement et immédiatement le prix d'adjudication augmenté des frais à la charge de l'acquéreur et de tous impôts ou taxes qui pourraient être exigibles. Tout enchérisseur est censé agir pour son propre compte sauf dénonciation préalable de sa qualité de mandataire pour le compte d'un tiers, acceptée par Artcurial SAS.

c) Le mode normal pour enchérir consiste à être présent dans la salle de vente. Toutefois Artcurial SAS pourra accepter gracieusement de recevoir des enchères par téléphone d'un acquéreur potentiel qui se sera manifesté avant la vente.

Artcurial SAS ne pourra engager sa responsabilité notamment si la liaison téléphonique n'est pas établie, est établie tardivement, ou en cas d'erreur ou d'omissions relatives à la réception des enchères par téléphone. À toutes fins utiles, Artcurial SAS se réserve le droit d'enregistrer les communications téléphoniques durant la vente. Les enregistrements seront conservés jusqu'au règlement du prix, sauf contestation.

d) Artcurial SAS pourra accepter gracieusement d'exécuter des ordres d'enchérir qui lui auront été transmis avant la vente, pour lesquels elle se réserve le droit de demander un dépôt de garantie et qu'elle aura acceptés. Si le lot n'est pas adjudgé à cet enchérisseur, le dépôt de garantie sera renvoyé sous 72h. Si Artcurial SAS reçoit plusieurs ordres pour des montants d'enchères identiques, c'est l'ordre le plus ancien qui sera préféré. Artcurial SAS ne pourra engager sa responsabilité notamment en cas d'erreur ou d'omission d'exécution de l'ordre écrit.

e) Dans l'hypothèse où un prix de réserve aurait été stipulé par le vendeur, Artcurial SAS se réserve le droit de porter des enchères pour le compte du vendeur jusqu'à ce que le prix de réserve soit atteint. En revanche le vendeur n'est pas autorisé à porter lui-même des enchères directement ou par le biais d'un mandataire. Le prix de réserve ne pourra pas dépasser l'estimation basse figurant dans le catalogue ou modifié publiquement avant la vente.

f) Artcurial SAS dirigera la vente de façon discrétionnaire, en veillant à la liberté des enchères et à l'égalité entre l'ensemble des enchérisseurs, tout en respectant les usages établis. Artcurial SAS se réserve de refuser toute enchère, d'organiser les enchères de la façon la plus appropriée, de déplacer certains lots lors de la vente, de retirer tout lot de la vente, de réunir ou de séparer des lots. En cas de contestation Artcurial SAS se réserve de désigner l'adjudicataire, de poursuivre la vente ou de l'annuler, ou encore de remettre le lot en vente.

g) Sous réserve de la décision de la personne dirigeant la vente pour Artcurial SAS, l'adjudicataire sera la personne qui aura porté l'enchère la plus élevée pourvu qu'elle soit égale ou supérieure au prix de réserve, éventuellement stipulé.

Le coup de marteau matérialisera la fin des enchères et le prononcé du mot «adjudgé» ou tout autre équivalent entraînera la formation du contrat de vente entre le vendeur et le dernier enchérisseur retenu. L'adjudicataire ne pourra obtenir la livraison du lot qu'après règlement de l'intégralité du prix. En cas de remise d'un chèque ordinaire, seul l'encaissement du chèque vaudra règlement. Artcurial SAS se réserve le droit de ne délivrer le lot qu'après encaissement du chèque.

h) Pour faciliter les calculs des acquéreurs potentiels, Artcurial SAS pourra être conduit à utiliser à titre indicatif un système de conversion de devises. Néanmoins les enchères ne pourront être portées en devises, et les erreurs de conversion ne pourront engager la responsabilité de Artcurial SAS

3. L'EXÉCUTION DE LA VENTE

a) En sus du prix de l'adjudication, l'adjudicataire (acheteur) devra acquitter par lot et par tranche dégressive les commissions et taxes suivantes:

- 1) Lots en provenance de l'UE:
 - De 1 à 700 000 euros:
26 % + TVA au taux en vigueur.
 - De 700 001 à 4 000 000 euros:
20% + TVA au taux en vigueur.
 - Au-delà de 4 000 001 euros:
14,5 % + TVA au taux en vigueur.

2) Lots en provenance hors UE: (indiqués par un O). Aux commissions et taxes indiquées ci-dessus, il convient d'ajouter des frais d'importation, (5,5 % du prix d'adjudication, 20 % pour les bijoux et montres, les automobiles, les vins et spiritueux et les multiples).

3) La TVA sur commissions et frais d'importation peuvent être rétrocédés à l'adjudicataire sur présentation des justificatifs d'exportation hors UE. L'adjudicataire UE justifiant d'un n° de TVA Intracommunautaire et d'un document prouvant la livraison dans son état membre pourra obtenir le remboursement de la TVA sur commissions.

Le paiement du lot aura lieu au comptant, pour l'intégralité du prix, des frais et taxes, même en cas de nécessité d'obtention d'une licence d'exportation. L'adjudicataire pourra s'acquitter par les moyens suivants:

- En espèces : jusqu'à 1 000 euros frais et taxes compris pour les ressortissants français et les personnes agissant pour le compte d'une entreprise, 15 000 euros frais et taxe compris pour les ressortissants étrangers sur présentation de leurs papiers d'identité ;
- Par chèque bancaire tiré sur une banque française sur présentation d'une pièce d'identité et, pour toute personne morale, d'un extrait KBis daté de moins de 3 mois (Les chèques tirés sur une banque étrangère ne sont pas acceptés);
- Par virement bancaire;
- Par carte de crédit: VISA, MASTERCARD ou AMEX (en cas de règlement par carte American Express, une commission supplémentaire de 1,85 % correspondant aux frais d'encaissement sera perçue).

4) La répartition entre prix d'adjudication et commissions peut-être modifiée par convention particulière entre le vendeur et Artcurial sans conséquence pour l'adjudicataire.

b) Artcurial SAS sera autorisé à reproduire sur le procès-verbal de vente et sur le bordereau d'adjudication les renseignements qu'aura fournis l'adjudicataire avant la vente. Toute fausse indication engagera la responsabilité de l'adjudicataire. Dans l'hypothèse où l'adjudicataire ne se sera pas fait enregistrer avant la vente, il devra communiquer les renseignements nécessaires dès l'adjudication du lot prononcée. Toute personne s'étant fait enregistrer auprès de Artcurial SAS dispose d'un droit d'accès et de rectification aux données nominatives fournies à Artcurial SAS dans les conditions de la Loi du 6 juillet 1978.

c) Il appartiendra à l'adjudicataire de faire assurer le lot dès l'adjudication. Il ne pourra recourir contre Artcurial SAS, dans l'hypothèse où par suite du vol, de la perte ou de la dégradation de son lot, après l'adjudication, l'indemnisation qu'il recevra de l'assureur de Artcurial SAS serait avérée insuffisante.

d) Le lot ne sera délivré à l'acquéreur qu'après paiement intégral du prix, des frais et des taxes. En cas de règlement par chèque, le lot ne sera délivré qu'après encaissement définitif du chèque, soit 8 jours ouvrables à compter du dépôt du chèque. A compter du lundi suivant le 90^e jour après la vente, le lot acheté réglé ou non réglé restant dans l'entrepôt, fera l'objet d'une facturation de 50€ HT par semaine et par lot, toute semaine commencée étant due dans son intégralité au titre des frais d'entreposage et d'assurance. À défaut de paiement par l'adjudicataire, après mise en demeure restée infructueuse, le bien est remis en vente à la demande du vendeur sur folle enchère de l'adjudicataire défaillant; si le vendeur ne formule pas cette demande dans un délai de trois mois à compter de l'adjudication, la vente est résolue de plein droit, sans préjudice de dommages intérêts dus par l'adjudicataire défaillant. En outre, Artcurial SAS se réserve de réclamer à l'adjudicataire défaillant, à son choix:

- Des intérêts au taux légal majoré de cinq points,
- Le remboursement des coûts supplémentaires engendrés par sa défaillance,
- Le paiement de la différence entre le prix d'adjudication initial et le prix d'adjudication sur folle enchère s'il est inférieur, ainsi que les coûts générés par les nouvelles enchères.

Artcurial SAS se réserve également de procéder à toute compensation avec des sommes dues à l'adjudicataire défaillant. Artcurial SAS se réserve d'exclure de ses ventes futures, tout adjudicataire qui aura été défaillant ou qui n'aura pas respecté les présentes conditions générales d'achat.

e) Sous réserve de dispositions spécifiques à la présente vente, les achats qui n'auront pas été retirés dans les sept jours de la vente (samedi, dimanche et jours fériés compris), pourront être transportés dans un lieu de conservation aux frais de l'adjudicataire défaillant qui devra régler le coût correspondant pour pouvoir retirer le lot, en sus du prix, des frais et des taxes.

f) L'acquéreur pourra se faire délivrer à sa demande un certificat de vente qui lui sera facturé la somme de 60 euros TTC.

4. LES INCIDENTS DE LA VENTE

En cas de contestation Artcurial SAS se réserve de désigner l'adjudicataire, de poursuivre la vente ou de l'annuler, ou encore de remettre le lot en vente.

a) Dans l'hypothèse où deux personnes auront porté des enchères identiques par la voix, le geste, ou par téléphone et réclament en même temps le bénéfice de l'adjudication après le coup de marteau, le bien sera immédiatement remis en vente au prix proposé par les derniers enchérisseurs, et tout le public présent pourra porter de nouvelles enchères.

b) Pour faciliter la présentation des biens lors de ventes, Artcurial SAS pourra utiliser des moyens vidéo. en cas d'erreur de manipulation pouvant conduire pendant la vente à présenter un bien différent de celui sur lequel les enchères sont portées, Artcurial SAS ne pourra engager sa responsabilité, et sera seul juge de la nécessité de recommencer les enchères.

5. PRÉEMPTION DE L'ÉTAT FRANÇAIS

L'état français dispose d'un droit de préemption des œuvres vendues conformément aux textes en vigueur. L'exercice de ce droit intervient immédiatement après le coup de marteau, le représentant de l'état manifestant alors la volonté de ce dernier de se substituer au dernier enchérisseur, et devant confirmer la préemption dans les 15 jours. Artcurial SAS ne pourra être tenu pour responsable des conditions de la préemption par l'état français.

6. PROPRIÉTÉ INTELLECTUELLE – REPRODUCTION DES ŒUVRES

Artcurial SAS est propriétaire du droit de reproduction de son catalogue. Toute reproduction de celui-ci est interdite et constitue une contrefaçon à son préjudice. En outre Artcurial SAS dispose d'une dérogation lui permettant de reproduire dans son catalogue les œuvres mises en vente, alors même que le droit de reproduction ne serait pas tombé dans le domaine public. Toute reproduction du catalogue de Artcurial SAS peut donc constituer une reproduction illicite d'une œuvre exposant son auteur à des poursuites en contrefaçon par le titulaire des droits sur l'œuvre. La vente d'une œuvre n'empêche pas au profit de son propriétaire le droit de reproduction et de présentation de l'œuvre.

7. BIENS SOUMIS À UNE LÉGISLATION PARTICULIÈRE

La réglementation internationale du 3 mars 1973, dite Convention de Washington a pour effet la protection de specimens et d'espèces dits menacés d'extinction. Les termes de son application diffèrent d'un pays à l'autre. Il appartient à tout acheteur de vérifier, avant d'enchérir, la législation appliquée dans son pays à ce sujet. Tout lot contenant un élément en ivoire, en palissandre...quelle que soit sa date d'exécution ou son certificat d'origine, ne pourra être importé aux Etats-Unis, au regard de la législation qui y est appliquée. Il est indiqué par un (▲).

8. RETRAIT DES LOTS

L'acquéreur sera lui-même chargé de faire assurer ses acquisitions, et Artcurial SAS décline toute responsabilité quant aux dommages que l'objet pourrait encourir, et ceci dès l'adjudication prononcée. Toutes les formalités et transports restent à la charge exclusive de l'acquéreur.

9. INDÉPENDANCE DES DISPOSITIONS

Les dispositions des présentes conditions générales d'achat sont indépendantes les unes des autres. La nullité de quelque disposition ne saurait entraîner l'inapplicabilité des autres.

10. COMPÉTENCES LÉGISLATIVE ET JURIDICTIONNELLE

Conformément à la loi, il est précisé que toutes les actions en responsabilité civile engagées à l'occasion des prises et des ventes volontaires et judiciaires de meuble aux enchères publiques se prescrivent par cinq ans à compter de l'adjudication ou de la prise. La loi française seule régit les présentes conditions générales d'achat. Toute contestation relative à leur existence, leur validité, leur opposabilité à tout enchérisseur et acquéreur, et à leur exécution sera tranchée par le tribunal judiciaire compétent du ressort de Paris (France). Le Conseil des Ventes Volontaires, 19 avenue de l'Opéra - 75001 Paris peut recevoir des réclamations en ligne (www.conseildesventes.fr, rubrique « Réclamations en ligne »).

PROTECTION DES BIENS CULTURELS

Artcurial SAS participe à la protection des biens culturels et met tout en œuvre, dans la mesure de ses moyens, pour s'assurer de la provenance des lots mis en vente dans ce catalogue.

Banque partenaire:



V-14_FR

CONDITIONS OF PURCHASE IN VOLUNTARY AUCTION SALES

ARTCURIAL

Artcurial SAS is an operator of voluntary auction sales regulated by the law articles L321-4 and following of the Code de Commerce. In such capacity Artcurial SAS acts as the agent of the seller who contracts with the buyer. The relationships between Artcurial SAS and the buyer are subject to the present general conditions of purchase which can be modified by saleroom notices or oral indications before the sale, which will be recorded in the official sale record.

I. GOODS FOR AUCTION

a) The prospective buyers are invited to examine any goods in which they may be interested, before the auction takes place, and notably during the exhibitions. Artcurial SAS is at disposal of the prospective buyers to provide them with reports about the conditions of lots.

b) Description of the lots resulting from the catalogue, the reports, the labels and the verbal statements or announcements are only the expression by Artcurial SAS of their perception of the lot, but cannot constitute the proof of a fact.

c) The statements by made Artcurial SAS about any restoration, mishap or harm arisen concerning the lot are only made to facilitate the inspection thereof by the prospective buyer and remain subject to his own or to his expert's appreciation. The absence of statements Artcurial SAS by relating to a restoration, mishap or harm, whether made in the catalogue, condition reports, on labels or orally, does not imply that the item is exempt from any current, past or repaired defect. Inversely, the indication of any defect whatsoever does not imply the absence of any other defects.

d) Estimates are provided for guidance only and cannot be considered as implying the certainty that the item will be sold for the estimated price or even within the bracket of estimates. Estimates cannot constitute any warranty assurance whatsoever. The estimations can be provided in several currencies; the conversions may, in this case or, be rounded off differently than the legal rounding.

e) Second-hand goods (anything that is not new) do not benefit from the legal guarantee of conformity in accordance with article L 217-2 of the Consumer Code.

2. THE SALE

a) In order to assure the proper organization of the sales, prospective buyers are invited to make themselves known to Artcurial SAS before the sale, so as to have their personal identity data recorded. Artcurial SAS reserves the right to ask any prospective buyer to justify his identity as well as his bank references and to request a deposit. Artcurial SAS reserves the right to refuse admission to the auction sales premises to any prospective buyer for legitimate reasons.

b) Any person who is a bidder undertakes to pay personally and immediately the hammer price increased by the costs to be born by the buyer and any and all taxes or fees/expenses which could be due. Any bidder is deemed acting on his own behalf except when prior notification, accepted by Artcurial SAS, is given that he acts as an agent on behalf of a third party.

c) The usual way to bid consists in attending the sale on the premises. However, Artcurial SAS may graciously accept to receive some bids by telephone from a prospective buyer who has expressed such a request before the sale. Artcurial SAS will bear no liability / responsibility whatsoever, notably if the telephone contact is not made, or if it is made too late, or in case of mistakes or omissions relating to the reception of the telephone. For variety of purposes, Artcurial SAS reserves its right to record all the telephone communications during the auction. Such records shall be kept until the complete payment of the auction price, except claims.

d) Artcurial SAS may accept to execute orders to bid which will have been submitted before the sale and by Artcurial SAS which have been deemed acceptable. Artcurial SAS is entitled to request a deposit which will be refunded within 48 hours after the sale if the lot is not sold to this buyer. Should Artcurial SAS receive several instructions to bid for the same amounts, it is the instruction to bid first received which will be given preference. Artcurial SAS will bear no liability/responsibility in case of mistakes or omission of performance of the written order.

e) In the event where a reserve price has been stipulated by the seller, Artcurial SAS reserves the right to bid on behalf of the seller until the reserve price is reached. The seller will not be admitted to bid himself directly or through an agent. The reserve price may not be higher than the low estimate for the lot printed in or publicly modified before the sale.

f) Artcurial SAS will conduct auction sales at their discretion, ensuring freedom auction and equality among all bidders, in accordance with established practices. Artcurial SAS reserves the right to refuse any bid, to organise the bidding in such manner as may be the most appropriate, to move some lots in the course of the sale, to withdraw any lot in the course of the sale, to combine or to divide some lots in the course of the sale. In case of challenge or dispute, Artcurial SAS reserves the right to designate the successful bidder, to continue the bidding or to cancel it, or to put the lot back up for bidding.

g) Subject to the decision of the person conducting the bidding for Artcurial SAS, the successful bidder will be the bidder would will have made the highest bid provided the final bid is equal to or higher than the reserve price if such a reserve price has been stipulated. The hammer stroke will mark the acceptance of the highest bid and the pronouncing of the word "adjudgé" or any equivalent will amount to the conclusion of the purchase contract between the seller and the last bidder taken in consideration. No lot will be delivered to the buyer until full payment has been made. In case of payment by an ordinary draft/check, payment will be deemed made only when the check will have been cashed.

h) So as to facilitate the price calculation for prospective buyers, a currency converter may be operated by Artcurial SAS as guidance. Nevertheless, the bidding cannot be made in foreign currency and Artcurial SAS will not be liable for errors of conversion.

3. THE PERFORMANCE OF THE SALE

a) In addition of the lot's hammer price, the buyer must pay the different stages of following costs and fees/taxes:

- 1) Lots from the EU:
 - From 1 to 700,000 euros: 26 % + current VAT.
 - From 700,001 to 4,000,000 euros: 20 % + current VAT.
 - Over 4,000,001 euros: 14,5 % + current VAT.

2) Lots from outside the EU: (identified by an O). In addition to the commissions and taxes indicated above, an additional import fees will be charged (5,5% of the hammer price, 20% for jewelry and watches, motor-cars, wines and spirits and multiples).

3) VAT on commissions and import fees can be retroceded to the purchaser on presentation of written proof of exportation outside the EU. An EU purchaser who will submit his intra-community VAT number and a proof of shipment of his purchase to his EU country home address will be refunded of VAT on buyer's premium. The payment of the lot will be made cash, for the whole of the price, costs and taxes, even when an export licence is required. The purchaser will be authorized to pay by the following means:

- In cash: up to 1 000 euros, costs and taxes included, for French citizens and people acting on behalf of a company, up to 15 000 euros, costs and taxes included, for foreign citizens on presentation of their identity papers;
- By cheque drawn on a French bank on presentation of identity papers and for any company, a KBis dated less than 3 months (cheques drawn on a foreign bank are not accepted);
- By bank transfer;
- By credit card: VISA, MASTERCARD or AMEX (in case of payment by AMEX, a 1,85% additional commission corresponding to cashing costs will be collected).

4) The distribution between the lot's hammer price and cost and fees can be modified by particular agreement between the seller and Artcurial SAS without consequence for the buyer.

b) Artcurial SAS will be authorized to reproduce in the official sale record and on the bid summary the information that the buyer will have provided before the sale. The buyer will be responsible for any false information given. Should the buyer have neglected to give his personal information before the sale, he will have to give the necessary information as soon as the sale of the lot has taken place. Any person having been recorded by Artcurial SAS has a right of access and of rectification to the nominative data provided to Artcurial SAS pursuant to the provisions of Law of the 6 July 1978.

c) The lot must be insured by the buyer immediately after the purchase. The buyer will have no recourse against Artcurial SAS, in the event where, due to a theft, a loss or a deterioration of his lot after the purchase, the compensation he will receive from the insurer of Artcurial SAS would prove insufficient.

d) The lot will be delivered to the buyer only after the entire payment of the price, costs and taxes. If payment is made by cheque, the lot will be delivered after cashing, eight working days after the cheque deposit. If the buyer has not settled his invoice yet or has not collected his purchase, a fee of 50€+VAT per lot, per week (each week is due in full)

covering the costs of insurance and storage will be charged to the buyer, starting on the first Monday following the 90th day after the sale. Should the buyer fail to pay the amount due, and after notice to pay has been given by Artcurial SAS to the buyer without success, at the seller's request, the lot is re-offered for sale, under the French procedure known as "procédure de folle enchère". If the seller does not make this request within three months from the date of the sale, the sale will be automatically cancelled, without prejudice to any damages owed by the defaulting buyer. In addition, Artcurial SAS reserves the right to claim against the defaulting buyer, at their option:

- interest at the legal rate increased by five points,
- the reimbursement of additional costs generated by the buyer's default,
- the payment of the difference between the initial hammer price and the price of sale after "procédure de folle enchère" if it is inferior as well as the costs generated by the new auction.

Artcurial SAS also reserves the right to set off any amount Artcurial SAS may owe the defaulting buyer with the amounts to be paid by the defaulting buyer.

Artcurial SAS reserves the right to exclude from any future auction, any bidder who has been a defaulting buyer or who has not fulfilled these general conditions of purchase.

e) With reservation regarding the specific provisions of this sale, for items purchased which are not collected within seven days from after the sale (Saturdays, Sundays and public holidays included), Artcurial SAS will be authorized to move them into a storage place at the defaulting buyer's expense, and to release them to same after payment of corresponding costs, in addition to the price, costs and taxes.

f) The buyer can obtain upon request a certificate of sale which will be invoiced € 60.

4. THE INCIDENTS OF THE SALE

In case of dispute, Artcurial SAS reserves the right to designate the successful bidder, to continue the sale or to cancel it or to put the lot up for sale.

a) In case two bidders have bidden vocally, by mean of gesture or by telephone for the same amount and both claim title to the lot, after the bidding the lot, will immediately be offered again for sale at the previous last bid, and all those attending will be entitled to bid again.

b) So as to facilitate the presentation of the items during the sales, Artcurial SAS will be able to use video technology. Should any error occur in operation of such, which may lead to show an item during the bidding which is not the one on which the bids have been made, Artcurial SAS shall bear no liability/responsibility whatsoever, and will have sole discretion to decide whether or not the bidding will take place again.

5. PRE-EMPTION OF THE FRENCH STATE

The French state is entitled to use a right of pre-emption on works of art, pursuant to the rules of law in force.

The use of this right comes immediately after the hammer stroke, the representative of the French state expressing then the intention of the State to substitute for the last bidder, provided he confirms the pre-emption decision within fifteen days.

Artcurial SAS will not bear any liability/responsibility for the conditions of the pre-emption by the French State.

6. INTELLECTUAL PROPERTY RIGHT - COPYRIGHT

The copyright in any and all parts of the catalogue is the property of Artcurial SAS. Any reproduction thereof is forbidden and will be considered as counterfeiting to their detriment.

Furthermore, Artcurial SAS benefits from a legal exception allowing them to reproduce the lots for auction sale in their catalogue, even though the copyright protection on an item has not lapsed.

Any reproduction of Artcurial SAS catalogue may therefore constitute an illegal reproduction of a work which may lead its perpetrator to be prosecuted for counterfeiting by the holder of copyright on the work. The sale of a work of art does not transfer to its buyer any reproduction or representation rights thereof.

7. ITEMS FALLING WITHIN THE SCOPE OF SPECIFIC RULES

The International regulation dated March 3rd 1973, protects endangered species and specimen. Each country has its own lawmaking about it. Any potential buyer must check before bidding, if he is entitled to import this lot within his country of residence. Any lot which includes one element in ivory, rosewood...cannot be imported in the United States as its legislation bans its trade whatever its dating may be. It is indicated by a (▲).

8. REMOVAL OF PURCHASES

The buyer has to insure its purchase, and Artcurial SAS assumes no liability for any damage items which may occur after the sale. All transportation arrangements are the sole responsibility of the buyer.

9. SEVERABILITY

The clauses of these general conditions of purchase are independant from each other. Should a clause whatsoever be found null and void, the others shall remain valid and applicable.

10. LAW AND JURISDICTION

In accordance with the law, it is added that all actions in public liability instituted on the occasion of valuation and of voluntary and court-ordered auction sales are barred at the end of five years from the hammer price or valuation.

These Conditions of purchase are governed by French law exclusively. Any dispute relating to their existence, their validity and their binding effect on any bidder or buyer shall be submitted to the exclusive jurisdiction of the Courts of France. The Conseil des Ventes Volontaires, 19 avenue de l'Opéra - 75001 Paris can receive online claims (www.conseildesventes.fr, section "Online claims").

PROTECTION OF CULTURAL PROPERTY

Artcurial SAS applies a policy to prevent the sale of looted or stolen cultural property.

Bank:



V-14_UK

ARTS DES XX^e & XXI^e SIÈCLES

Art Contemporain Africain
Consultant: Christophe Person
Administratrice - catalogueur
Margot Denis-Lutard, 16 44

Art-Déco / Design
Directrice:
Sabrina Dolla, 16 40
Spécialiste:
Justine Posalski, 20 80
Catalogueurs:

Edouard Liron, 20 37
Eliette Robinot, 16 24
Administratrice senior:
Pétronille Esclattier, 20 42
Consultants:
Design Italien: Justine Despretz
Design Scandinave: Aldric Speer
Design: Thibault Lannuzel

Bandes Dessinées
Expert: Éric Leroy
Spécialiste:
Saveria de Valence, 20 11
Administrateur junior:
Léonard Philippe, 20 11

Estampes & Multiples
Directrice: Karine Castagna
Administrateur - catalogueur:
Florent Sinnah, 16 54
Administrateur junior:
Léonard Philippe
Expert: Isabelle Milsztein

Impressionniste & Moderne
Directeur: Bruno Jaubert
Recherche et certificat:
Jessica Cavalero,
Louise Eber
Spécialiste junior:
Florent Wanecq
Administratrice - catalogueur:
Élodie Landais, 20 84
Administratrices junior:
Louise Eber, 20 48

Photographie
Catalogueur:
Vanessa Favre, 16 13

Post-War & Contemporain
Directeur: Hugues Sébilleau
Recherche et certificat:
Jessica Cavalero
Pauline Guerin, 20 08
Louise Eber
Spécialiste junior:
Sophie Cariguel
Catalogueur:
Vanessa Favre, 16 13
Administratrices junior:
Louise Eber, 20 48
Sara Bekhedda

Urban Art
Directeur: Arnaud Oliveux
Spécialiste:
Karine Castagna, 20 28
Administrateur - catalogueur:
Florent Sinnah, 16 54
Administrateur junior:
Léonard Philippe

ARTS CLASSIQUES

**Archéologie, Arts d'Orient
& Art Précolombien**
Spécialiste:
Lamia İçame, 20 75
Administratrice:
Solène Carré
Expert Art Précolombien:
Jacques Blazy
Expert Art de l'Islam:
Romain Pingannaud

Art d'Asie
Expert:
Qinghua Yin
Administratrice junior:
Shenyang Chen, 20 32

Livres & Manuscrits
Directeur:
Frédéric Harnisch, 16 49
Administratrice junior:
Émeline Duprat, 16 58

**Maîtres anciens
& du XIX^e siècle:
Tableaux, dessins,
sculptures, cadres anciens
et de collection**

Directeur:
Matthieu Fournier, 20 26
Spécialiste:
Elisabeth Bastier
Spécialiste junior:
Matthias Ambroselli
Administratrice:
Margaux Amiot, 20 07
Administratrice junior:
Léa Pailler, 20 07

Mobilier & Objets d'Art
Directeur:
Filippo Passadore
Administratrice:
Charlotte Norton, 20 68
Expert céramiques:
Cyrille Froissart
Experts orfèvrerie:
S.A.S. Déchaut-Stetten
& associés,
Marie de Noblet

Orientalisme
Directeur:
Olivier Berman, 20 67
Administratrice - catalogueur:
Florence Conan, 16 15

**Souvenirs Historiques
& Armes Anciennes /
Numismatique / Philatélie /
Objets de curiosités &
Histoire naturelle**
Expert armes: Gaëtan Brunel
Expert numismatique:
Cabinet Bourgey
Administratrice:
Juliette Leroy-Prost, 17 10

ARTCURIAL MOTORCARS

Automobiles de Collection
Directeur général:
Matthieu Lamoure
Directeur adjoint:
Pierre Novikoff
Spécialistes:
Antoine Mahé, 20 62
Xavier Denis
Responsable des relations
clients Motorcars:
Anne-Claire Mandine, 20 73
Administratrice:
Sandra Fournet
+33 (0) 1 58 56 38 14
Consultant:
Frédéric Stoesser
motorcars@artcurial.com

**Automobilia
Aéronautique, Marine**
Directeur: Matthieu Lamoure
Responsable:
Sophie Peyrache, 20 41

LUXE & ART DE VIVRE

Horlogerie de Collection
Directrice:
Marie Sanna-Legrand
Expert: Geoffroy Ader
Consultant:
Gregory Blumenfeld
Administratrice:
Céleste Clark, 16 51

Joaillerie
Directrice: Julie Valade
Spécialiste: Valérie Goyer
Catalogueur -
business developer:
Marie Callies, 20 59
Administratrice senior:
Louise Guignard-Harvey, 20 52

Mode & Accessoires de luxe
Responsable:
Alice Léger, 16 59
Administratrice:
Solène Carré

Stylomania
Administratrice:
Juliette Leroy-Prost, 17 10

Vins fins & Spiritueux
Experts:
Laurie Matheson
Luc Dabadie
Spécialiste:
Marie Calzada, 20 24
Administratrice:
Solène Carré
vins@artcurial.com

INVENTAIRES & COLLECTIONS

Directeur: Stéphane Aubert
Chargé d'inventaires:
Maxence Miglioretti, 20 02
Clerc: Pearl Metalia, 20 18
Administrateur:
Thomas Loiseaux, 16 55
Consultante: Catherine Heim
Responsable des partenariats:
Marine de Miollis

VENTES PRIVÉES

Anne de Turenne, 20 33

COMMISSAIRES-PRISEURS HABILITÉS

Stéphane Aubert
Francis Briest
Matthieu Fournier
Juliette Leroy-Prost
Anne-Claire Mandine
Maxence Miglioretti
Arnaud Oliveux
Hervé Poulain

FRANCE

Bordeaux
Marie Janoueix
+33 (0)6 07 77 59 49
mjanoueix@artcurial.com

Montpellier
Geneviève Salasc de Cambiaire
+33 (0)6 09 78 31 45
gsalasc@artcurial.com

Strasbourg
Frédéric Gasser
+33 (0)6 88 26 97 09
fgasser@artcurial.com

Artcurial Toulouse
Jean-Louis Vedovato
Commissaire-priseur:
Jean-Louis Vedovato
Clerc principal: Valérie Vedovato
8, rue Fermat - 31000 Toulouse
+33 (0)5 62 88 65 66
v.vedovato@artcurial-
toulouse.com

ARTCURIAL

7, Rond-Point des Champs-Élysées Marcel Dassault 75008 Paris
T. +33 (0)1 42 99 20 20
F. +33 (0)1 42 99 20 21
contact@artcurial.com
www.artcurial.com

SAS au capital de 1 797 000 €
Agrément n° 2001-005

Tous les emails des collaborateurs d'Artcurial s'écrivent comme suit:
initiale(s) du prénom et nom@artcurial.com, par exemple:
Anne-Laure Guérin: alguerin@artcurial.com

Les numéros de téléphone des collaborateurs d'Artcurial se composent comme suit:
+33 1 42 99 xx xx. Dans le cas contraire, les numéros sont mentionnés en entier.

INTERNATIONAL

International senior advisor:
Martin Guesnet, 20 31

Allemagne

Directrice: Miriam Krohne
Assistante: Caroline Weber
Galeriestrasse 2b
80539 Munich
+49 89 1891 3987

Belgique

Directrice: Vinciane de Traux
Spécialiste junior Post-War
& Contemporain: Claire d'Ursel
Office Manager & Fine Art Business
Developer: Simon van Oostende
5, avenue Franklin Roosevelt
1050 Bruxelles
+32 2 644 98 44

Chine

Consultante: Jiayi Li
798 Art District,
No 4 Jiuxianqiao Lu
Chaoyang District
Beijing 100015
+86 137 01 37 58 11
lijiaiyi7@gmail.com

Espagne

Représentant Espagne:
Gerard Vidal
+34 633 78 68 83

Italie

Directrice: Emilie Volka
Assistante: Lan Macabiau
Corso Venezia, 22
20121 Milano
+39 02 49 76 36 49

Artcurial Maroc

Directeur: Olivier Berman
Directrice administrative: Soraya Abid
Administratrices junior:
Lamyae Belghiti
Widad Outmghart
Résidence Asmar - Avenue Mohammed VI
Rue El Adarissa - Hivernage
40020 Marrakech
+212 524 20 78 20

Artcurial Monaco

Directrice : Olga de Marzio
Directrice des opérations :
Julie Moreau
Assistante: Manon Dufour
Monte-Carlo Palace
3/9 boulevard des Moulins
98000 Monaco
+377 97 77 51 99

COMITÉ EXÉCUTIF

Nicolas Orłowski
Matthieu Lamoure
Joséphine Dubois
Stéphane Aubert
Matthieu Fournier
Bruno Jaubert

ASSOCIÉS

Directeurs associés:

Stéphane Aubert
Olivier Berman
Sabrina Dolla
Matthieu Fournier
Bruno Jaubert
Matthieu Lamoure
Arnaud Oliveux
Marie Sanna-LeGrand
Hugues Sébilleau
Julie Valade

Conseil de surveillance et stratégie

Francis Briest, président

Conseiller scientifique et culturel:

Serge Lemoine

GROUPE ARTCURIAL SA

Président directeur général:
Nicolas Orłowski

Directrice générale adjointe:
Joséphine Dubois

Président d'honneur:
Hervé Poulain

Conseil d'administration:
Francis Briest
Olivier Costa de Beauregard
Natacha Dassault
Thierry Dassault
Carole Fiquémont
Marie-Hélène Habert
Nicolas Orłowski
Hervé Poulain

JOHN TAYLOR
Président directeur général:
Nicolas Orłowski

John Taylor Corporate,
Europa Résidence,
Place des Moulins,
98000 Monaco
contact@john-taylor.com
www.john-taylor.fr

ARQANA
Artcurial Deauville
32, avenue Hocquart de Turtot
14800 Deauville
+33 (0)2 31 81 81 00
info@arqana.com
www.arqana.com

ADMINISTRATION ET GESTION

**Directrice générale adjointe,
administration et finances:**
Joséphine Dubois
Assistante: Emmanuelle Roncola

Responsable service juridique clients:
Léonor Augier

Comptabilité des ventes

Responsable: Nathalie Higuieret
Comptable des ventes confirmé: Audrey Couturier
Comptables:
Jessica Sellahannadi
Marika Yaroslavskaya
Anne-Claire Drauge
Célia Amara
Laura Goujon
20 71 ou 17 00

Comptabilité générale

Responsable: Sandra Margueritat Lefevre
Comptables:
Arméli Itoua
Aïcha Manet
Gestionnaire experts et apporteurs:
Anna Ercolani
Aide comptable: Romane Herson

Responsable administrative des ressources humaines:

Isabelle Chénais, 20 27

Service photographique des catalogues

Fanny Adler
Stéphanie Toussaint

Logistique et gestion des stocks

Directeur: Éric Pourchot
Responsables de stock: Lionel Lavergne
Joël Lavoilette
Vincent Mauriol
Lal Sellahannadi
Responsables adjoints: Mehdi Bouchekout
Louis Sevin
Coordinatrice logistique:
Gabrielle Moronvallé
Magasinières: Clovis Cano
Denis Chevallier
Jason Tilot
Ismaël Bassoumba

Transport et douane

Responsable: Marine Viet, 16 57
Clerc: Marine Renault, 17 01
Clerc débutant: Béatrice Fantuzzi
Assistante spécialisée: Isabelle Bacqueyrisses
shipping@artcurial.com

Services généraux

Responsable: Denis Le Rue

Bureau d'accueil

Responsable accueil,
Clerc Live et PV: Denis Le Rue
Mizlie Bellevue
Justine Deligny
Laura Desjambes

Ordres d'achat, enchères par téléphone

Directrice: Kristina Vrzests, 20 51
Adjointe de la Directrice: Marie Auvard
Administratrices: Pamela Arellano-Zameza
bids@artcurial.com

Marketing

Directrice: Lorraine Calemard, 20 87
Chefs de projet:
Marine de Sigy, +33 1 42 25 64 38
Claire Corneloup, 16 52
Chef de projet junior: Pauline Leroy, 16 23
Responsable Studio Graphique:
Aline Meier, 20 88
Graphistes juniors:
Rose de La Chapelle, 20 10
Camille Janiec, 64 73
Responsable CRM: Alexandra Cosson
Chargée CRM: Géraldine de Mortemart, 20 43

Relations Extérieures

Directrice: Anne-Laure Guérin, 20 86
Attachée de presse: Deborah Bensaid, 20 76
Assistante presse: Camille Delory
Community Manager: Juliette Martin-Garcia, 20 82

ORDRE DE TRANSPORT SHIPPING INSTRUCTIONS

Vous venez d'acquérir un lot et vous souhaitez qu'Artcurial organise son transport. Nous vous prions de bien vouloir remplir ce formulaire et le retourner par mail à : shipping@artcurial.com

Enlèvement & Transport

Je ne viendrai pas enlever mes achats et je donne procuration à M. / Mme. / La Société

pour l'enlèvement de mes lots et celui-ci se présentera avec la procuration signée, sa pièce d'identité et un bon d'enlèvement pour les transporteurs.

Merci de bien vouloir me communiquer un devis de transport:

Date Vente Artcurial: _____

Facture n°: _____

Nom de l'acheteur: _____

E-mail: _____

Nom du destinataire et adresse de livraison (si différents de l'adresse de facturation):

Étage: _____ Digicode : _____

N° de téléphone: _____

Code Postal: _____ Ville: _____

Pays: _____

Email: _____

Envoi par messagerie Fedex

(sous réserve que ce type d'envoi soit compatible avec votre achat)*

Oui Non

*Merci de bien vouloir noter que pour des raisons de sécurité, les cadre et verre ne peuvent pas être envoyés par messagerie et seront enlevés

Instructions Spéciales

Je demande le déballage et l'enlèvement des déchets

Autres : _____

Conditions générales d'achats et assurance

L'acquéreur est chargé de faire assurer lui-même ses acquisitions, Artcurial SAS décline toute responsabilité quant aux dommages que l'objet pourrait encourir, et ceci dès l'adjudication prononcée. Toutes les formalités et transports restent à la charge exclusive de l'acquéreur.

J'ai pris connaissance des Conditions Générales d'Achat

Merci d'inclure une assurance transport dans mon devis.

STOCKAGE ET ENLÈVEMENT DES LOTS

Le retrait de tout achat s'effectue sur rendez-vous auprès de stocks@artcurial.com uniquement, au plus tard 48 heures avant la date choisie. Une confirmation vous est adressée par retour de mail avec les coordonnées du lieu d'entreposage et le créneau horaire retenu.

Stockage gracieux les 90 jours suivant la date de vente. Passé ce délai, des frais de stockage de 50 € HT à 150 € HT par lot et par semaine seront facturés par Artcurial, toute semaine commencée est due en entier. Le prix varie en fonction de la taille de chaque lot. A ces frais se rajouteront les frais de transport vers un entrepôt situé en France.

STORAGE & COLLECTION OF PURCHASES

Purchased lots may be collected by appointment only, please send an email to stocks@artcurial.com to request the chosen time slot, 48 hours before the chosen date at the latest.

The storage is free of charge over a period of 3 months after the sale. Once the period is over, Artcurial will charge a storage fee of 50 € to 150 € + VAT per lot, per week, plus shipping fees to a warehouse in France.

You have acquired a lot and you request Artcurial's help in order to ship it. Your request has to be emailed to : shipping@artcurial.com

Shipping Instructions

My purchase will be collected on my behalf by:
Mr/Mrs/ the Company

I order to collect my property, she/he will present a power of attorney, hers/his ID and a connection note (the latter applies to shipping companies only)

I wish to receive a shipping quote:

Sale date: _____

Invoice n°: _____

Buyer's Name: _____

E-mail: _____

Recipient name and Delivery address (if different from the address on the invoice):

Floor: _____ Digicode : _____

Recipient phone No: _____

ZIP: _____ City: _____

Country: _____

Recipient Email: _____

Integrated air shipment - Fedex

(If this type of shipment applies to your purchase)*

Oui Non

* Kindly note that for security reason frame and glass are removed

Liability and insurance

The Buyer has to insure its purchase, and Artcurial SAS assumes no liability for any damage which may occur after the sale.

I insure my purchase myself

I want my purchase to be insured by the shipping company

Moyens de paiement / Means of payment

Aucun retrait ni transport de lot ne pourra intervenir sans le paiement intégral de la facture d'achat et de tous les frais afférents / No shipment can take place without the settlement of Artcurial's invoice beforehand

Carte bleue / Credit card

Visa

Euro / Master cards

American Express

Nom / Cardholder Last Name: _____

Numéro / Card Number (16 digits): ____ / ____ / ____ / ____

Date d'expiration / Expiration date: __ / __

CVV/CVC N° (reverse of card): _ _ _

J'autorise Artcurial à prélever la somme de : _____

I authorize Artcurial to charge the sum of: _____

Nom / Name of card holder: _____

Date: _____

Signature (obligatoire) / Signature of card holder (mandatory): _____

Date: _____

Signature: _____



Deux Lignes indéterminées - 11.01.1989



LIMITED EDITION

Mardi 16 mai 2023 - 15h
artcurial.com



ARTCURIAL