

le temps est
FÉMININ

Mardi 16 janvier 2024 - 14h

Hôtel Hermitage
Salle Belle Époque
Square Beaumarchais
Monte-Carlo



ARTCURIAL



lot n°120, Piaget, Ref. 9171 A5, n° 299223, vers 1977
p.23

le temps est
FÉMININ

Mardi 16 janvier 2024 - 14h

Hôtel Hermitage
Salle Belle Époque
Square Beaumarchais
Monte-Carlo

DÉPARTEMENTS LUXE & ART DE VIVRE



Marie Sanna-LeGrand
Directrice associée
Directrice Horlogerie



Céleste Clark
Administratrice
Horlogerie



Geoffroy Ader
Expert Horlogerie



Gregory Blumenfeld
Consultant Horlogerie



Valérie Goyer
Directrice
Joallerie



Antoinette Rousseau
Spécialiste junior
Joallerie



Pauline Hodée
Catalogueur
Joallerie



Louise Guignard-Harvey
Administratrice senior
Joallerie



Victoire Debreil
Catalogueur
Mode & Accessoires de luxe



Émilie Martin
Administratrice
Mode & Accessoires de luxe

ARTCURIAL DANS LE MONDE



Martin Guesnet
International senior advisor



Olga de Marzio
Directrice Monaco



Manon Dufour
Responsable des opérations
et de l'administration
Artcurial Monaco



Vinciane de Traux
Directrice Belgique



Emilie Volka
Directrice Italie



Miriam Krohne
Directrice Allemagne



Olivier Berman
Directeur Maroc

LE TEMPS EST FÉMININ

vente n°M1112

EXPOSITION PUBLIQUE

Hôtel Hermitage Monte-Carlo
Square Beaumarchais
Monaco

Téléphone pendant l'exposition
Tél.: +377 97 70 39 49

Dimanche 14 janvier
12h - 18h

Lundi 15 janvier
12h - 18h

Mardi 16 janvier
12h - 14h

Les lots seront visibles
sur rendez-vous à Paris jusqu'au
8 janvier

Pour prendre rendez-vous:
Tél.: +33 (0)1 42 99 16 51

Hôtel Marcel Dassault
7 rond-point des Champs-Élysées
Marcel Dassault
75008 Paris

Couverture
Lot n°158 - Van Cleef & Arpels
Lot n°93 - Universal Geneve

Lot 173 en provenance hors CEE,
(indiqué par un ○): aux commissions
et taxes indiquées aux conditions
générales d'achat, il convient
d'ajouter la TVA à l'import
(5,5 % du prix d'adjudication).

*Lot 173 (identified with
the symbol ○) from outside the EU:
in addition to the commissions
and taxes indicated above,
an additional import fees will be
charged (5,5 % of the hammer price).*

VENTE AUX ENCHÈRES

Mardi 16 janvier 2024 - 14h

Auctioneer
Geoffroy Ader

Directrice du département
Horlogerie de Collection à Paris
Marie Sanna-Legrand
Tél.: +33 (0)1 42 99 16 53
msanna@artcurial.com

Informations
Céleste Clark
Administratrice
Tél.: +33 (0)1 42 99 16 51
cclark@artcurial.com

Avec le concours de
Geoffroy Ader, Expert,
membre du Syndicat Français
des Experts Professionnels en Œuvres
d'Art & Objets de Collection
Assisté de Justine Lamarre
watches@artcurial.com

Consultant
Grégory Blumenfeld
watches@artcurial.com

Photographe
© Studio Sebert/Laurent Legendre

Graphiste
Julie Jonquet-Caunes

Catalogue en ligne
www.artcurial.com

Comptabilité acheteurs
Tél.: +33 (0)1 42 99 20 71
salesaccount@artcurial.com

Comptabilité vendeurs
Tél.: +33 (0)1 42 99 17 00
salesaccount@artcurial.com

Transport et douane
Beatrice Fantuzzi
Tél.: +33 (0)1 42 99 20 77
bfantuzzi@artcurial.com

Ordres d'achat,
enchères par téléphone
Tél.: +33 (0)1 42 99 20 51
bids@artcurial.com

ARTCURIAL Live Bid

Assistez en direct aux ventes
aux enchères d'Artcurial et
enchérissez comme si vous y étiez,
c'est ce que vous offre le service
Artcurial Live Bid.

Pour s'inscrire:
www.artcurial.com



Par le ministère de Maître
Patricia Grimaud-Palmero,
Huissier près la Cour d'Appel et
les Tribunaux de la Principauté
à la requête de la SAM Artcurial

Artcurial
Maison de vente aux enchères
SAM au capital de 150 000 €
3/9 BOULEVARD DES MOULINS
98000 MONACO
RCI 15S06563
SSEE7490B 17117

MONACO AUCTION WEEK

*Consultez
les catalogues en ligne*



HORLOGERIE DE COLLECTION

Lundi 15 janvier - 17h



LE TEMPS EST FÉMININ

Mardi 16 janvier - 14h



JOAILLERIE

Mardi 16 janvier - 17h
Mercredi 17 janvier - 14h



HERMÈS & LUXURY BAGS

Mercredi 17 janvier - 11h



INDEX

A

AUDEMARS PIGUET - 91, 101, 131, 144, 175

B

BAUME & MERCIER - 135
BREGUET - 171, 177
BOUCHERON - 95, 98, 115
BULGARI - 153, 169

C

CARTIER - 92, 103, 105, 106, 107, 108, 111, 116, 122, 128, 130, 142, 148, 154, 156, 159, 170, 176
CHANEL - 147, 150
CHAUMET - 94, 123
CHOPARD - 134, 173
CORUM - 114

G

GERALD GENTA - 121, 132, 145

J

JAEGER LECOULTRE - 133, 136, 141

M

MARINA B - 157

O

O. J. PERRIN - 155

P

PATEK PHILIPPE - 96, 113, 137, 138, 139, 140, 151, 174
PIAGET - 97, 99, 100, 104, 109, 110, 117, 118, 119, 120, 124, 127, 129, 149, 160, 161, 162, 163, 164, 165, 166, 167, 172
POIRAY - 152

R

ROLEX - 112, 168

U

UNIVERSAL - 93

V

VACHERON - 126, 146
VAN CLEEF & ARPELS - 102, 125, 143, 158

BRACELETS

Nous avertissons nos potentiels acquéreurs que les bracelets réalisés en derme d'espèces protégées sont présentés mais non vendus avec les montres. Artcurial SAM se réserve le droit d'enlever ces bracelets en cas d'importation.

Please be advised that straps made of material derived from endangered or otherwise protected species (ie. Alligator and crocodile) are not sold with the watches and are for display purposes only. We reserve the right to remove these straps prior to shipping.

Artcurial SAM se réserve la possibilité de modifier la proportion des objets pour des questions de mise en page dans les catalogues. Les montres et pendules sont vendues en l'état. Aucune garantie n'est faite sur l'état de marche des montres et pendules. La plupart des montres ont été ouvertes pour identifier le type et la qualité du mouvement, y compris les montres résistantes à l'eau, il est donc conseillé à l'acheteur de consulter un horloger pour revoir l'étanchéité de la montre. Le changement des bracelets, l'étanchéité, les restaurations, les révisions et les réglages sont à la charge de l'acquéreur. Tout devis de restauration provenant de quelques horlogers que ce soit ne pourra être pris en charge par Artcurial SAM.

90

ART DÉCO

N° 22698

Vers 1930

Montre bracelet de dame en platine (950) et diamants

Boîtier: rectangulaire, lunette pavée de diamants, fond clippé

Cadran: argenté, chiffres arabes, minuterie chemin de fer, «Made in Switzerland»

Mécanique: mécanique, «Swiss made»

Bracelet: en platine, pavé de diamants

Tour de poignet: approx. 17 cm

Dim.: 23 × 11 mm

Poids brut: 49,60 g.

A platinum and diamond-set manual winding lady's wristwatch, platinum bracelet with diamond-set

1 000 - 1 500 €

91

AUDEMARS PIGUET

Revendu par PICQ & FILS à Paris

«Art Déco», n° 31563/1146

Vers 1924

Montre bracelet en platine (950), émail et diamants

Boîtier: rectangulaire, pavé de diamants taille ancienne et calibrés, fond clippé, numéroté, non signé

Cadran: argenté, chiffres arabes, signé

Mouvement: mécanique cal. 7RB, signé Audemars Piguet & Co

Bracelet: à double cordelette montées sur fermoir en platine serti de 4 diamants, avec chaîne de sureté

Tour de poignet: approx. 15,5 cm

Dim.: 22 × 13,5 mm

Longueur (avec les anses): 4,9 cm

Poids brut: 24,20 g.

D'après les informations transmises par Audemars Piguet, le mouvement, le cadran et les aiguilles furent vendus à Picq & Fils à Paris en 1924. L'habillage a probablement été réalisé à Paris

Nous remercions Audemars Piguet pour son aimable collaboration.

A platinum, enamel and diamond-set manual winding lady's wristwatch, case unsigned. According to information provided by Audemars Piguet, the movement, the dial and the hands were sold to Picq & Fils in Paris in 1924. The casing was probably made in Paris. With our sincere thanks to Audemars Piguet for their kind collaboration

2 000 - 3 000 €



90

91



92

CARTIER

Ref. 2560, n° H667

Vers 1990

Montre bracelet de dame en or blanc 18k
(750) et diamants

Boîtier: hexagonal, serti de
20 brillants, correcteur au dos,
fermeture à vis, signé

Cadran: opalin à motif tapisserie,
chiffres romains, signé

Mouvement: quartz

Bracelet: en or blanc

Tour de poignet: approx. 16,5 cm

Dim.: 29 × 18 mm

Poids brut: 78,60 g.

*A 18k white gold and diamond-set quartz
lady's wristwatch, white gold bracelet.
With a setting pin*

6 000 - 8 000 €



93

UNIVERSAL GENEVE

Vers 1950

Broche en or jaune 18k (750), émail et diamants figurant une mandoline, une montre dissimulée à l'intérieur

Boîtier: à secret, capot basculant, signé

Cadran: argenté, index «bâton» appliqués, signé

Mouvement: mécanique, signé

Diam. (boîtier): 15,5 cm

Mandoline:

Longueur: 54 mm/Largeur: 22 mm

Poids brut: 37,85 g.

A 18k yellow gold, enamel and diamond-set manual winding watch concealed inside a mandolin brooch

4 000 - 6 000 €

94

CHAUMET/DELANEAU

Collection Les Temporelles,
ref. 3760RE, n° G300, vers 1980

Montre bracelet de dame en or jaune 18k
(750) et diamants

Boîtier: asymétrique, pavé de brillants,
correcteur au dos pour la mise à
l'heure, signé Chaumet

Cadran: pavé de diamants, double
signature «Delaneau - Chaumet»

Mouvement: quartz

Bracelet: 8 rangs de billes en or jaune

Tour de poignet: approx. 17 cm

Dim.: 24 × 32 mm

Poids brut: 51,45 g.

*A 18k yellow gold and diamond-set quartz
lady's wristwatch, yellow gold bracelet*

3 000 - 4 000 €



94

95

BOUCHERON/OMEGA

N° 73881/7138/7562

Vers 1958

Montre bracelet de dame à secret
en or jaune 18k (750)

Boîtier: tonneau, capot sur charnière,
numéroté et signé «Boucheron Paris»
et siglé Omega

Cadran: doré, chiffres arabes et index
ronds, signé Boucheron

Mouvement: mécanique cal. 481, signé
Omega

Bracelet: semi-rigide, en or, formé
d'une natte de filins doubles torsadés,
fermoir avec cran de sûreté

Tour de poignet: approx. 16,5 cm

Dim.: 15 × 18 mm

Poids brut: 76,00 g.

Le mouvement de cette montre fut
manufacturé le 5.8.1958 et livré en
France

Bibliographie:

Gilles Néret, *Boucheron, le joaillier
du temps*, Conti Éditions, 1992, étude
pour des montres bracelets de dame, un
croquis préparatoire du modèle reproduit
en page de garde (n° 71.222)

*A 18k yellow gold manual winding lady's
wristwatch with concealed dial, gold
integrated bracelet. The movement of
this watch was produced on 5.8.1958 and
delivered in France*

3 000 - 4 000 €



95

96

PATEK PHILIPPE

Ref. 4746/1J, n° 1601851/283443
Vers 1990

Montre bracelet de dame en or jaune 18k (750) et diamants
Boîtier: rond, lunette sertie de brillants, fond clippé, signé
Cadran: crème, index diamants appliqués, signé
Mouvement: quartz cal. E15, signé
Bracelet: en or jaune intégré, fermoir siglé
Tour de poignet: approx. 17,5 cm
Diam.: 22 mm
Poids brut: 53,20 g.
Avec: un écrin

A 18k yellow gold quartz lady's wristwatch, gold bracelet branded. With a presentation box

3 000 - 4 000 €

97

PIAGET

Ref. 455167 E22, n° 365431
Vers 1981

Montre bracelet de dame en or jaune 18k (750) et diamants
Boîtier: ovale, lunette sertie de 16 diamants de taille marquise, fermeture à vis, signé
Cadran: nacre, signé
Mouvement: quartz, signé
Bracelet/Fermeoir: en or texturé «écorce»/signé
Tour de poignet: approx. 16 cm
Dim.: 32 x 20 mm
Poids brut: 51,60 g.
Avec: une carte de garantie de 1990, un écrin, un porte-carte et un livret d'époque

Nous remercions la Maison Piaget pour son aimable collaboration.

A 18k yellow gold and diamond-set manual winding lady's wristwatch, mother of pearl dial, gold integrated bracelet with clasp signed. With a guarantee from 1990, a card-holder, a booklet. With our sincere thanks to Piaget for their kind collaboration

5 000 - 7 000 €

98

BOUCHERON

Refllet, n° 0650195
Vers 1980

Montre bracelet de dame en or rose 18k (750)
Boîtier: rectangulaire à décor tramé, fermeture à vis, signé
Cadran: tramé, signé
Mouvement: quartz
Bracelet: en or rigide et articulé, à décor tramé
Tour de poignet: approx. 15 cm
Dim.: 25 x 12 mm
Poids brut: 92,00 g.
Provenance:
Collection privée, propriétaire d'origine

A 18k rose gold quartz lady's wristwatch, gold bracelet. Private Collection, from the original owner

1 500 - 2 000 €

99

PIAGET

Ref. I304 A6, n° 108187
Vers 1965

Montre bracelet de dame en or jaune 18k (750) et diamants
Boîtier: rectangulaire, lunette sertie de 16 brillants, fermeture à vis, signé
Cadran: doré, index «bâton», signé
Mouvement: mécanique cal. 2P, signé
Bracelet/Fermeoir: en or texturé «écorce»/signé
Tour de poignet: approx. 15,5 cm
Dim.: 11 x 13 mm
Poids brut: 41,10 g.
Nous remercions la maison Piaget pour son aimable collaboration.

A 18k yellow gold and diamond-set manual winding lady's wristwatch, yellow gold integrated bracelet with clasp signed. With our sincere thanks to Piaget for their collaboration

2 000 - 3 000 €

100

PIAGET

Ref. 925 BII, n° 248186
Vers 1974

Montre bracelet de dame en or jaune 18k (750), onyx et oeil de tigre
Boîtier: rond, lunette sertie de brillants, fermeture à vis, signé
Cadran: onyx et oeil de tigre, signé
Mouvement: mécanique cal. 9P, signé
Bracelet: milanais en or, signé
Tour de poignet: approx. 14 cm
Diam.: 26 mm
Poids brut: 45,10 g.
Provenance:
Collection privée, propriétaire d'origine

Nous remercions la Maison Piaget pour son aimable collaboration.

A 18k yellow gold manual winding lady's wristwatch, onyx and tiger's eye dial, yellow gold integrated bracelet signed. With our sincere thanks to Piaget for their collaboration. Private Collection, from the original owner

1 200 - 1 800 €



96

97



98



99

100

101

AUDEMARS PIGUET

Ref. 8455BA, n° II6448/63785
Vers 1971

Montre bracelet de dame en or jaune 18k (750) et lapis-lazuli

Boîtier: ovale extra-large en lapis-lazuli et or, lunette intérieure torsadée, couronne de remontoir au dos, signé

Cadran: en or texturé, aiguilles serties de brillants

Mouvement: mécanique cal. 2430, signé

Bracelet/Fermeoir: intégré en or/signé

Tour de poignet: approx. 14 cm

Dim.: 44 x 30 mm

Poids brut: 54,90 g.

Provenance:

Collection privée, propriétaire d'origine

Nous remercions les Archives Audemars Piguet pour leur aimable collaboration.

A 18k yellow gold and lapis-lazuli manual winding lady's wristwatch, yellow gold integrated bracelet with clasp branded. Private Collection, from the original owner. With our sincere thanks to Audemars Piguet Archives for their collaboration

800 - 1 200 €



101

102

VAN CLEEF & ARPELS

Ref. BM550, n° V230IB3
Vers 1970

Montre bracelet de dame en or jaune 18k (750) et bois d'amarante

Boîtier: rond, couronne de remontoir au dos, signé

Cadran: doré, index «bâton», signé

Mouvement: mécanique, signé Baume & Mercier

Bracelet: à maillons extra-large en bois ajouré serti d'or jaune

Tour de poignet: approx. 14 cm

Poids brut: 90,55 g.

Diam.: 42 mm

Provenance:

Collection privée, propriétaire d'origine

A 18k yellow gold and wood manual winding lady's wristwatch, gold bracelet with wooden link

1 500 - 2 000 €



102



103

CARTIER

Vendôme, ref. 839520082
Vers 1980

Montre bracelet de dame en or jaune, blanc et rose 18k (750)

Boîtier: rond, attaches stylisées, fermeture à vis, signé

Cadran: blanc, chiffres romains, minuterie chemin de fer, trotteuse centrale, date à guichet, signé

Mouvement: quartz

Bracelet/Boucle: en or/déployante en or rose, signée

Tour de poignet: approx. 17,5 cm

Diam.: 33 mm

Poids brut: 92,50 g.

Provenance:

Collection privée, propriétaire d'origine

Bibliographie:

Jader Barracca, Giampiero Negretti, Franco Nencini, *Le Temps de Cartier*, Wrist International S.R.L, Milan, 1989, un exemplaire similaire reproduit p. 295.

A 18k gold quartz lady's wristwatch, bracelet with rose gold deployant clasp. Private Collection, from the original owner

1 500 - 2 000 €



103

104

PIAGET

Ref. 8062 G2X, n° 440287
Vers 1985

Montre bracelet extra-plate en or blanc et jaune 18k (750)

Boîtier: rond, lunette stylisée, fermeture à vis, signé

Cadran: doré, chiffres arabes appliqués, minuterie chemin de fer, signé

Mouvement: quartz cal. 8P, signé

Bracelet/Fermeoir: en or blanc et jaune/signé

Tour de poignet: approx. 17 cm

Diam.: 33 mm

Poids brut: 75,20 g.

13 pièces ont été produites.

Provenance:

Collection privée, propriétaire d'origine

Nous remercions la Maison Piaget pour son aimable collaboration.

A 18k yellow and white gold ultra-thin quartz wristwatch, gold cuff bracelet with clasp signed. Only 13 pieces produced by Piaget. Private Collection, from the original owner. With our sincere thanks to Piaget for their collaboration

800 - 1 200 €



104

105

CARTIER

Santos Ronde, n° 8191500954
Vers 1980

Montre bracelet de dame en or jaune 18k (750) et diamants

Boîtier: rond, lunette sertie de brillants, fermeture à vis, signé

Cadran: doré, chiffres romains et index diamants appliqués, signé

Mouvement: quartz

Bracelet/Boucle: en or serti de brillants/déployante, signée

Tour de poignet: approx. 16 cm

Diam.: 26 mm

Poids brut: 75,70 g.

A 18k yellow gold and diamond-set quartz lady's wristwatch, gold bracelet with diamonds, deployant clasp signed

3 000 - 4 000 €

106

CARTIER

Rivoli, n° 810921089
Vers 1995

Montre bracelet de dame en or jaune 18k (750) et diamants

Boîtier: rond, lunette pavée de brillants, fond clippé, signé

Cadran: blanc, chiffres romains signé

Mouvement: quartz

Bracelet/Boucle: 5 rangs de billes d'or/déployante en or rose, signé

Tour de poignet: approx. 15,5 cm

Diam.: 25 mm

Poids brut: 49,20 g.

Avec: un certificat du 30.11.95, un écrin

A 18k yellow gold and diamond-set quartz lady's wristwatch, gold bracelet with rose gold deployant clasp signed.

With a certificate dated 30.11.95, a presentation box

3 000 - 4 000 €



105



106

107

CARTIER

Pasha, ref. 1035, n° MG249349
Vers 2000

Montre bracelet en or jaune 18k (750)

Boîtier: rond, lunette tournante graduée, fermeture à vis, signé

Cadran: argenté et guilloché, chiffres romains, minuterie chemin de fer, trotteuse centrale, date à guichet, signé

Mouvement (à réviser): automatique

Boucle: déployante en or, signée

Diam.: 36 mm

Poids brut: 93,90 g.

Avec: un écrin, un livret Cartier

A 18k yellow gold automatic wristwatch, deployant clasp signed (movement not operational). With a presentation box, product literature

3 000 - 5 000 €



107

108

CARTIER

Tank Américaine, ref. 2503,
n° 601229MG, vers 2010

Montre bracelet en or rose 18k (750)
et diamants

Boîtier: rectangulaire curvex, serti de brillants, fermeture à vis, signé

Cadran: argenté et guilloché, chiffres romains, minuterie chemin de fer, signé

Mouvement: quartz

Boucle: ardillon en or, signée

Dim.: 37 × 21 mm

Poids brut: 37,75 g.

A 18k rose gold and diamond-set quartz wristwatch, gold buckle signed

4 000 - 6 000 €

109

PIAGET

Protocole, ref. 41542,
n° 356194, vers 1981

Montre bracelet de dame en or jaune 18k (750), diamants et onyx

Boîtier: rectangulaire, fond clippé, signé

Cadran: onyx, pavé de brillants au centre, signé

Mouvement: mécanique, signé

Boucle: ardillon en or, siglée

Dim.: 22 × 20 mm

Poids brut: 19,85 g.

A 18k yellow gold manual winding lady's wristwatch, diamond-set and onyx dial

1 500 - 2 500 €

110

PIAGET

Ref. 8341, n° 393115
Vers 1983

Montre bracelet de dame en or jaune 18k (750) et nacre

Boîtier: octogonal, lunette nacré, fermeture à vis, signé

Cadran: nacre, signé

Mouvement (à remplacer): quartz, signé

Dim.: 23 × 20 mm

Poids brut: 21,40 g.

Avec: une garantie du 12.04.1994

Nous remercions la Maison Piaget pour son aimable collaboration.

A 18k yellow gold and mother of pearl quartz lady's wristwatch. With a guarantee dated 12.04.1994 (movement not operational). With our sincere thanks to Piaget for their kind collaboration*

800 - 1 200 €

111

CARTIER

Tank, n° 671171508
Vers 1980

Montre bracelet de dame en or jaune 18k (750) et diamants

Boîtier: rectangulaire, serti de 2 lignes de brillants, fermeture à vis, signé

Cadran: entièrement pavé de brillants, signé

Mouvement: mécanique, signé

Boucle: déployante en or, signée

Dim.: 27 × 20 mm

Poids brut: 27,95 g.

A 18k yellow gold and diamond-set manual winding lady's wristwatch, gold deployant clasp signed

1 500 - 2 000 €



108



110



109



111

112

ROLEX

Datejust, ref. 69138, n° L471536
Vers 1988

Montre bracelet de dame en or jaune 18k (750) et diamants

Boîtier: rond, lunette sertie de brillants, fond vissé, signé

Cadran: argenté, index diamants appliqués, minuterie chemin de fer, trotteuse centrale, date à guichet, signé

Mouvement: automatique cal. 2135, signé

Bracelet/Boucle: Président en or, endlinks 68B/déployante ref. 8570F, signée

Tour de poignet: approx. 17 cm

Diam.: 26 mm

Poids brut: 74,80 g.

A 18k yellow gold and diamond-set automatic lady's wristwatch, President bracelet with deployant clasp signed

6 000 - 8 000 €

113

PATEK PHILIPPE

Les Grecques, ref. 3775/1,
n° 1368585/2813172, vers 1980

Montre bracelet en or jaune 18k (750)

Boîtier: rectangulaire, fond clippé, signé

Cadran: doré à décor d'une frise à l'antique, index «bâton» appliqués, signé

Mouvement: mécanique cal. 177, signé

Bracelet/Fermeoir: intégré en or/signé

Tour de poignet: approx. 18 cm

Dim.: 30 × 25 mm

Poids brut: 85,00 g.

Avec: une facture de révision du 12.06.2007

Provenance:

Collection privée, propriétaire d'origine

A 18k yellow gold manual winding wristwatch, gold bracelet with clasp signed. With a service invoice dated 12.06.2007. Private Collection, from the original owner

4 000 - 6 000 €

Fr

Au tout début des années 1980, Patek Philippe inaugure un nouveau style dans ses collections avec la ligne «Les Grecques». Inspirées de l'architecture antique, cette montre au design classique est une pièce intemporelle.

En

In the early 1980s, Patek Philippe inaugurated a new style in its collections with the "Les Grecques" line. Inspired by ancient architecture, this classically designed watch is a timeless timepiece.

114

CORUM

«Lingot Watch», ref. 42400,
n° 373751 «Union Bank of Switzerland
UBS SBG», vers 1980

Montre bracelet en or jaune 18k (750)

Boîtier: rectangulaire, gravé

«Union Bank of Switzerland», signé

Cadran: figurant un lingot de 10 g., signé

Mouvement: quartz

Bracelet/Boucle: en or, déployante, signée

Tour de poignet: approx. 17,5 cm

Dim.: 23 × 43 mm

Poids brut: 96,90 g.

Provenance:

Collection privée, propriétaire d'origine

A 18k yellow gold quartz wristwatch, gold plated buckle branded. Private Collection, from the original owner

1 000 - 1 500 €

115

BOUCHERON

N° 75049

Vers 1960

Montre bracelet en or jaune et blanc 18k (750)

Boîtier: carré, fermeture à vis, signé

Cadran: argenté, signé

Mouvement: mécanique, signé

Bracelet: «Paillasson» en or satiné deux tons, avec fermoir coulissant

Tour de poignet: approx. 17,5 cm

Dim.: 28 × 28 mm

Poids brut: 78,75 g.

Provenance:

Collection privée, propriétaire d'origine

Bibliographie:

Gilles Néret, *Boucheron le joaillier du temps*, Édition Conti, Lausanne, 1992, un exemplaire similaire reproduit p. 189 sous le n° 356

A 18k yellow and white gold manual winding wristwatch, gold bracelet with sliding clasp. Private Collection, from the original owner

1 000 - 1 500 €



113



114



115



112

CARTIER

Diabolo, ref. 1471, n° C89757
Vers 1997

Montre bracelet de dame en or jaune 18k
(750), perles et diamants

Boîtier: rond, lunette pavée
de brillants, fermeture à vis, signé
Cadran: blanc irisé, chiffres romains,
minuterie chemin de fer, signé

Mouvement: quartz

Bracelet: 3 rangs de perles et or,
fermoir siglé

Tour de poignet: approx. 15,5 cm
Diam.: 20 mm

Poids brut: 41,70 g.

Avec: un certificat de garantie
du 31.7.1997, un écrin

*A 18k yellow gold, pearl and diamond-set
quartz lady's wristwatch, gold bracelet
with pearl-set. With a certificate date
31.7.1997, a presentation box*

8 000 - 12 000 €





117

PIAGET

Ref. 9431 A9, n° 214270
Vers 1972

Montre bracelet extra-large en or blanc 18k (750)

Boîtier: coussin, lunette texturée, fermeture à vis, signé

Cadran: or texturé, index «bâton» appliqués, signé

Mouvement: mécanique cal. 9P, signé

Bracelet/Fermeoir: intégré, en or texturé/signé

Tour de poignet: approx. 17 cm

Dim.: 33 × 34 mm

Poids brut: 85,60 g.

2 pièces produites en 1972

Provenance:

Collection privée, propriétaire d'origine

Nous remercions la Maison Piaget pour son aimable collaboration.

A 18k white gold manual winding wristwatch, gold integrated bracelet with clasp signed. Only 2 pieces produced by Piaget in 1972. Private Collection, from the original owner. With our sincere thanks to Piaget for their kind collaboration

2 000 - 3 000 €



117

118

PIAGET

Ref. 9337, n°134806
Vers 1967

Montre bracelet de dame or blanc 18k (750) et diamants

Boîtier: ovale, lunette sertie de brillants, fermeture vis, signé

Cadran: argenté, index «bâton» appliqués, signé

Mouvement: mécanique, signé

Bracelet: intégré en or, signé sur le fermeoir

Tour de poignet: approx. 16 cm

Dim.: 29 × 26 mm

Poids brut: 58,20 g.

Avec: un écrin, une garantie de service

Nous remercions la Maison Piaget pour son aimable collaboration.

A 18k white gold and diamond set manual winding lady's wristwatch, gold integrated bracelet with clasp signed. With our sincere thanks to Piaget for their kind collaboration

1 500 - 2 000 €



118

119

PIAGET

Ref. 9238 E47, n° 141612
Vers 1967

Montre bracelet de dame en or blanc 18k (750)

Boîtier: coussin, lunette texturée style «écorce», signé

Cadran: en or texturé, chiffres romains, signé

Mouvement: mécanique, signé

Bracelet: intégré, en or tressé, signé sur le fermeoir

Tour de poignet: approx. 15,5 cm

Dim.: 22 × 22 mm

Poids brut: 52,35 g.

Nous remercions la Maison Piaget pour son aimable collaboration.

A 18k white gold manual winding lady's wristwatch. With our sincere thanks to Piaget for their kind collaboration

1 500 - 2 000 €



119



120



121

120

PIAGET

Ref. 9171 A5, n° 299223

Vers 1977

Montre bracelet de dame en or blanc 18k (750) et diamants

Boîtier: rond, lunette sertie de 24 brillants, fermeture à vis, signé

Cadran: onyx, signé

Mouvement: mécanique, signé

Bracelet: en or texturé «écorce», signé

Tour de poignet: approx. 16 cm

Dim.: 25 mm

Poids brut: 67,40 g.

Avec: une carte de garantie de 1990, un écrin, un porte-carte, un livret d'époque

Nous remercions la Maison Piaget pour son aimable collaboration.

A 18k white gold and diamond-set manual winding lady's wristwatch, onyx dial, gold integrated bracelet with clasp signed. With a guarantee from 1990, a presentation box, a card-holder, a booklet. With our sincere thanks to Piaget for their kind collaboration

5 000 - 7 000 €

121

GERALD GENTA pour VAN CLEEF & ARPELS

Ref. G1846.7, n° Z1201B2-15973

Vers 1980

Montre bracelet extra large

en or blanc 18k (750) et diamants

Cadran: en bois, index diamants appliqués, signé Van Cleef & Arpels

Mouvement: mécanique, signé Gerald Genta

Bracelet/Boucle: intégré en or, serti de brillants/signé Gerald Genta

Tour de poignet: approx. 17,5 cm

Dim.: 33 x 25 mm

Poids brut: 113,85 g.

Provenance:

Collection privée, propriétaire d'origine

A 18k white gold and diamond-set oversize manual winding wristwatch, wood dial, gold cuff bracelet. Private Collection, from the original owner

3 000 - 4 000 €

122

CARTIER

Panthère, n° 887971.000313
Vers 1980

Montre bracelet en or jaune 18k (750)
Boîtier: coussin, fermeture à vis, signé
Cadran: blanc, chiffres romains, minuterie chemin de fer, trotteuse centrale, date à guichet, signé
Mouvement: quartz
Bracelet/Boucle: en or/déployante, signée
Tour de poignet: approx. 17,5 cm
Diam.: 30 × 30 mm
Poids brut: 110,10 g.
Provenance:
Collection privée, propriétaire d'origine

A 18k yellow gold quartz wristwatch, gold bracelet with deployant clasp signed. Private Collection, from the original owner

3 000 - 4 000 €

123

CHAUMET

Élysée, n° 200135
Vers 1990

Montre bracelet de dame en or jaune 18k (750)
Boîtier: rond, anses stylisées, fermeture à vis, signé
Cadran: blanc «nid d'abeille», index «bâton», à 12h chiffre romain, trotteuse centrale, date à guichet, signé
Mouvement: quartz
Bracelet/Boucle: en or/déployante signée
Tour de poignet: approx. 18,5 cm
Diam.: 33 mm
Poids brut: 131,00 g.
Provenance:
Collection privée, propriétaire d'origine

A 18k yellow gold quartz lady's wristwatch, gold bracelet with deployant clasp signed. Private Collection, from the private owner

1 500 - 2 000 €

124

PIAGET

Tanagra, ref. A090, GOA I514I,
n° 543450, vers 1990

Montre bracelet de dame en or jaune 18k (750)
Boîtier: rond, fermeture à vis, signé
Cadran: blanc, chiffres romains appliqués, signé
Mouvement: quartz cal. 620P, signé
Bracelet/Boucle: intégré en or/déployante, signée
Tour de poignet: approx. 19 cm
Diam.: 25 mm
Poids brut: 176,50 g.
Provenance:
Collection privée, propriétaire d'origine

Nous remercions la Maison Piaget pour son aimable collaboration.

Lancé en 1990, le modèle Tanagra est une montre élégante à l'allure sportive. Cette montre est l'un des tous premiers exemplaires manufacturés par la maison.

A 18k yellow gold quartz lady's wristwatch, gold bracelet with deployant clasp signed. Private Collection, from the original owner. With our sincere thanks to Piaget for their kind collaboration. Launched in 1990, the Tanagra model is an elegant watch with a sporty look. The present watch is one of the very first manufactured by the brand.

3 000 - 4 000 €



122

125

VAN CLEEF & ARPELS

N° 17103-21108
Vers 1980

Montre bracelet en or jaune et blanc 18k (750)
Boîtier: rond, fond clippé, signé
Cadran: blanc, index diamants appliqués, date à guichet, signé
Mouvement: quartz
Bracelet/Boucle: en or/déployante, signée
Tour de poignet: approx. 19 cm
Diam.: 34 mm
Poids brut: 120,60 g.
Provenance:
Collection privée, propriétaire d'origine

A 18k yellow and white gold quartz wristwatch, gold bracelet with deployant clasp signed. Private Collection, from the original owner

2 000 - 3 000 €

126

VACHERON CONSTANTIN

Ref. 70702/206, n° 741717/562491
Vers 1986

Montre bracelet en or jaune 18k (750) et diamants
Boîtier: octogonal, lunette sertie de brillants et attaches pavées de diamants taille baguette, fermeture à vis, signé
Cadran: crème, minuterie chemin de fer, signé
Mouvement (à remplacer): quartz cal. 1009, signé
Bracelet/Fermeoir: en or tressé/signé
Tour de poignet: approx. 17 cm
Dim.: 32 × 32 mm
Poids brut: 69,15 g.
Provenance:
Collection privée, propriétaire d'origine

Nous remercions le Patrimoine Vacheron Constantin pour son aimable collaboration.

A 18k yellow gold and diamond-set quartz wristwatch, gold bracelet with clasp branded (movement not operational). Private Collection, from the original owner. With our sincere thanks to Vacheron Constantin Heritage for their kind collaboration

1 500 - 2 000 €



123



124



125



126

127

PIAGET

Ref. 908 A20, n° 133892

Vers 1981

Montre bracelet de dame en or jaune 18k (750)

Boîtier: carré, lunette stylisée, fermeture à vis, signé

Cadran: anthracite, index «bâton» appliqués, signé

Mouvement: mécanique cal. 9P, signé

Bracelet/Fermeoir: intégré en or texturé/signé

Tour de poignet: approx. 17,5 cm

Diam.: 27 x 25 mm

Poids brut: 71,10 g.

13 pièces produites

Provenance:

Collection privée, propriétaire d'origine

Nous remercions la Maison Piaget pour son aimable collaboration.

A 18k yellow gold manual winding wristwatch, gold bracelet with clasp signed. Only 13 pieces produced by Piaget. Private Collection, from the original owner. With our sincere thanks to Piaget for their kind collaboration

800 - 1 200 €

128

CARTIER

Panthère, n° 8839570307

Vers 1980

Montre bracelet de dame en or jaune 18k (750)

Boîtier: coussin, fermeture à vis, signé

Cadran: blanc, chiffres romains, minuterie chemin de fer, trotteuse centrale, date à guichet, signé

Mouvement (à remplacer): quartz

Bracelet/Boucle: en or/déployante en or, signée

Tour de poignet: approx. 17,5 cm

Dim.: 32 mm

Poids brut: 121,90 g.

Provenance:

Collection privée, propriétaire d'origine

A 18k yellow gold quartz lady's wristwatch, gold bracelet with deployant clasp signed (movement not operational). Private Collection, from the original owner

4 000 - 6 000 €

129

PIAGET

Haute Complication, ref. 14023 K81,

n° 581977, vers 1992

Chronographe bracelet en or jaune 18k (750) avec quantième

Boîtier: rond, fermeture à vis, signé

Cadran: doré, chiffres romains,

3 compteurs pour l'indication des 12 heures et 30 minutes, cadran auxiliaire pour l'indication de la date, minuterie chemin de fer, graduation 1/5 de seconde, signé

Mouvement: quartz cal. 212P, signé

Bracelet/Fermeoir: en or/signé

Tour de poignet: approx. 18 cm

Diam.: 33 mm

Poids brut: 92,10 g.

Provenance:

Collection privée, propriétaire d'origine

Nous remercions la Maison Piaget pour son aimable collaboration.

A 18k yellow gold quartz chronograph wristwatch with date, gold bracelet with deployant clasp signed. Private Collection, from the original owner. With our sincere thanks to Piaget for their kind collaboration

1 500 - 2 000 €

130

CARTIER

Tank, n° 819001106

Vers 1980

Montre bracelet de dame en or jaune 18k (750) avec quantième et phases de lune

Boîtier: rectangulaire, fermeture à vis, signé

Cadran: blanc, chiffres romains, ouverture pour l'indication des phases de la lune, indication de la date par aiguille flèche, signé

Mouvement: quartz

Bracelet/Boucle: en or/déployante, signée

Tour de poignet: approx. 18 cm

Dim.: 33 x 26 mm

Poids brut: 89,40 g.

Provenance:

Collection privée, propriétaire d'origine

A 18k yellow gold quartz lady's wristwatch with date and moon phases indication, gold bracelet with deployant clasp signed. Private Collection, from the original owner

3 000 - 4 000 €



128



129



127



130

AUDEMARS PIGUET

«Lépine Squelette», ref. 5656BC,
n° 154066/103747, vers 1975

Montre squelette en platine (950)
et diamants

Boîtier: rond, lunette et bélière
serties de brillants, fond saphir, signé

Cadran: squelette

Mouvement: mécanique cal. 5017, ajouré
et ciselé à la main, signé

Poids brut: 54,70 g.

Diam.: 48 mm

Avec: un certificat d'origine et de
garantie (vierge), un catalogue d'époque
avec cette référence reproduit

Nous remercions Audemars Piguet
pour son aimable collaboration

Bibliographie:

François Chaille, *Audemars Piguet,
le maître de l'horlogerie depuis 1875*,
Édition Flammarion, Paris, 2011, un
exemplaire similaire reproduit p 92.

*A platinum and diamond-set manual
winding skeleton watch. With a
certificate of origin and guarantee
(blank), a catalogue from the period
with the present model reproduced. With
our sincere thanks to Audemars Piguet
for their kind collaboration*

8 000 - 12 000 €

Fr

En

Conservée par le propriétaire d'origine depuis son acquisition auprès du joaillier Leysen Frères à Bruxelles, cette montre de smoking est une pièce d'une élégance rare. Accompagnée du catalogue d'époque, dans lequel elle y est reproduite en deuxième page, son unique propriétaire y avait conservé un message du revendeur agréé Audemars Piguet. L'invitant à remarquer « la fameuse montre » squelette « dont chaque pièce du mouvement est en or finement ciselé » le prospectus d'époque soulignait déjà qu'il s'agit « d'une œuvre d'art exceptionnelle qui fera la fierté de quelques rares privilégiés. ». Disponible pour le prix de 400 000 francs belge à l'époque, la référence 5656 fut manufacturée en peu d'exemplaires. Dans un état de conservation étonnant, cette pièce de collection révèle toute la beauté du savoir-faire horloger inimitable du Brassus.

Kept by its original owner since its acquisition from the jeweller Leysen Frères in Brussels, this tuxedo watch is a piece of rare elegance. Accompanied by the period catalog, in which it is reproduced on the second page, its sole owner had kept a message from the authorized Audemars Piguet dealer. Inviting him to notice "the famous 'skeleton' watch, each part of the movement of which is in finely chased gold", the period brochure already emphasized that this was "an exceptional work of art that will be the pride of a privileged few". Available for 400,000 Belgian francs at the time, reference 5656 was produced in limited numbers. In an astonishing state of preservation, this collector's item reveals all the beauty of Le Brassus' inimitable watchmaking expertise.





132

GERALD GENTA

The Disney Collection
«Mickey Mouse», ref. G2850.7,
n° 38311, vers 1990

Montre bracelet de dame en or jaune 18k (750)

Boîtier: octogonal, verre facetté, fond vissé, signé

Cadran: nacre, chiffres romains, signé

Mouvement: quartz, signé

Boucle: ardillon en or, siglée

Diam.: 33 mm

Poids brut: 42,50 g.

Provenance:

Collection privée, propriétaire d'origine

A 18k yellow gold quartz lady's wristwatch, mother of pearl dial, gold buckle branded. Private Collection, from the original owner

1 000 - 1 500 €



132

133

JAEGER LECOULTRE

Mystérieuse de Luxe, ref. 17011.21,
n° 1378745, vers 1972

Montre bracelet mystérieuse en or jaune 18k (750)

Boîtier: oblong, couronne de remontoir au dos, numéroté

Cadran: doré, semi-squelette, chiffres romains, signé

Mouvement (à réviser): mécanique cal. 430, signé

Boucle: ardillon en plaqué or, siglée

Dim.: 28 x 36 mm

Poids brut: 27,60 g.

Provenance:

Collection privée, propriétaire d'origine

Nous remercions la maison Jaeger LeCoultre pour son aimable collaboration

A 18k yellow gold manual winding wristwatch with transparent dial, gold plated buckle branded (movement not operational). Private Collection, from the original owner. With our sincere thanks to Jaeger LeCoultre for their kind collaboration

800 - 1 200 €

134

CHOPARD

Happy Diamonds, ref. H2364,
n° 123496.2106, vers 1976

Montre bracelet en or jaune 18k (750) et diamants

Boîtier: coussin, fermeture à vis, signé

Cadran: doré au centre, cerclé d'onyx, 30 brillants mobiles, signé

Mouvement (à réviser): mécanique cal. 2106, signé

Boucle: ardillon en métal plaqué

Dim.: 34 x 34 mm

Poids brut: 38,15 g.

Provenance:

Collection privée, propriétaire d'origine

Nous remercions la Maison Chopard pour son aimable collaboration

A 18k yellow gold and diamond-set manual winding wristwatch, gold plated buckle. With our sincere thanks to Chopard for their kind collaboration. Private Collection, from the original owner

2 000 - 3 000 €

135

BAUME & MERCIER

N° 551013/37078
Vers 1980

Montre bracelet en or jaune 18k (750)

Boîtier: coussin, fermeture à vis, numéroté

Cadran: oeil de tigre, signé

Mouvement: mécanique

Boucle: ardillon en métal doré, signée

Dim.: 30 x 32 mm

Poids brut: 40,90 g.

Provenance:

Collection privée, propriétaire d'origine

A 18k yellow gold wristwatch, tiger's eye dial. Private Collection, from the original owner

600 - 800 €

136

JAEGER LECOULTRE

Skeleton, n° 2355292
Vers 1983

Montre bracelet en or jaune 18k (750)

Boîtier: coussin, estampillé du poinçon de maître «J.L.»

Cadran: squelette, signature sur le verre

Mouvement: mécanique cal. 839, entièrement ciselé, numéroté

Boucle: ardillon en plaqué or, siglée

Dim.: 33 x 33 mm

Poids brut: 32,30 g.

Provenance:

Collection privée, propriétaire d'origine

Nous remercions la manufacture Jaeger LeCoultre pour son aimable collaboration

A 18k gold manual winding skeleton wristwatch, gold plated buckle branded. Private Collection, from the original owner. With our sincere thanks to Jaeger LeCoultre Heritage for their kind collaboration

1 000 - 1 500 €



134



135



136



133

137

PATEK PHILIPPE

Ellipse, ref. 3987/9J,
n° 1359524/2844850, vers 1990

Montre bracelet en or jaune 18k (750)
Boîtier: ovale, fond clippé, signé
Cadran: blanc, chiffres romains, trotteuse excentrée, signé
Mouvement: mécanique cal. 215PS, estampillé du poinçon de Genève, signé
Bracelet/Fermeoir: intégré en or/signé
Tour de poignet: approx. 19 cm
Diam.: 34 × 29 mm
Poids brut: 95,00 g.
Avec: une facture de révision du 5.06.2007

Provenance:
Collection privée, propriétaire d'origine

A 18k yellow gold manual winding wristwatch, gold integrated bracelet with clasp signed. With a service invoice dated 5.06.2007. Private Collection, from the original owner

6 000 - 8 000 €



137

138

PATEK PHILIPPE

Calatrava, ref. 3913/1J,
n° 1370471/2835238, vers 1986

Montre bracelet de dame en or jaune 18k (750)
Boîtier: rond, fond vissé, signé
Cadran: crème, chiffres romains appliqués, signé
Mouvement: mécanique cal. 177, signé
Bracelet: intégré en or, signé
Tour de poignet: approx. 18 cm
Diam.: 31 mm
Poids brut: 99,00 g.
Avec: une facture de révision du 7.06.2007

Provenance:
Collection privée, propriétaire d'origine

A 18k yellow gold manual winding lady's wristwatch, gold integrated bracelet with deployant clasp signed. With a service invoice dated 7.06.2007. Private Collection, from the original owner

4 000 - 6 000 €

Fr

La référence 3913 est l'un des modèles incontournables produits durant les années 1980 et 1990. À une époque où le quartz révolutionnait le marché de l'horlogerie, Patek Philippe ose réaffirmer son savoir-faire en lançant une montre classique avec mouvement mécanique. Équipée du calibre 177, qui lui assure une réserve de marche de 50 heures, cette montre incarne le renouveau de l'horlogerie moderne.

En

Reference 3913 is one of the must-have models produced during the 1980s and 1990s. At a time when quartz was revolutionizing the watchmaking market, Patek Philippe dared to reassert its expertise by launching a classic watch with a mechanical movement. Equipped with caliber 177, which provides a 50-hour power reserve, the present watch embodies the revival of modern watchmaking.

139

PATEK PHILIPPE

Ellipse, ref. 3849/1J,
n° 1336789/2818977, vers 1985

Montre bracelet en or jaune 18k (750) et diamants
Boîtier: ovale, lunette sertie de brillants, fond clippé, signé
Cadran: bleu, index diamants appliqués, signé
Bracelet/Fermeoir: intégré en or, signé
Mouvement: mécanique cal. 215, estampillé du poinçon de Genève, signé
Tour de poignet: approx. 18 cm
Diam.: 32 × 27 mm
Poids brut: 82,00 g.
Avec: une facture de révision du 12.06.2007

Provenance:
Collection privée, propriétaire d'origine

A 18k yellow gold and diamond-set manual winding wristwatch, gold bracelet with clasp signed. With a service invoice dated 12.06.2007. Private Collection, from the original owner

4 000 - 6 000 €

140

PATEK PHILIPPE

Calatrava, ref. 3914/1,
n° 1370870/2835306, vers 1990

Montre bracelet en or jaune 18k (750) et diamants
Boîtier: rond, lunette sertie de brillants, fond vissé signé
Cadran: beige, index diamants appliqués, signé
Mouvement: mécanique cal. 177, signé
Bracelet/Fermeoir: intégré en or/signé
Tour de poignet: approx. 19 cm
Diam.: 34 mm
Poids brut: 99,00 g.

Provenance:
Collection privée, propriétaire d'origine

A 18k yellow gold and diamond-set manual winding lady's wristwatch, gold integrated bracelet with clasp signed. Private Collection, from the original owner

6 000 - 8 000 €



138



139



140

141

JAEGER LECOULTRE

Reverso Shadow, ref. 261.8.86,
n° 1749103, vers 1995

Montre bracelet réversible de dame
en acier

Boîtier: rectangulaire basculant,
poli mat et microbillé, signé
Cadran: noir deux tons, chiffres arabes,
aiguilles luminescentes, minuterie
chemin de fer, signé
Mouvement: mécanique cal. 846, signé
Boucle: ardillon, siglée
Dim.: 32 × 19 mm

*A stainless steel manual winding lady's
wristwatch, buckle signed*

1 500 - 2 000 €

142

CARTIER

Tank Must de Cartier
Vers 2023

Montre bracelet en acier

Boîtier: rectangulaire, fermeture à vis,
signé
Cadran: noir, signé
Mouvement: quartz
Boucle: ardillon, signée
Dim.: 39 × 27 mm
Avec: un certificat du 10.08.23,
un écrin et une surboîte

*A stainless steel quartz wristwatch,
buckle signed. With a guarantee dated
10.08.23, a presentation box and outer
packaging*

1 000 - 1 500 €



141

143

VAN CLEEF & ARPELS

N° P1513R22/596/2, 102885
Vers 1970

Montre bracelet en or blanc
et jaune 18k (750)

Boîtier: rond, lunette stylisée sertie
de rubis cabochon, correcteur au dos,
fond clippé, poinçon de maître «GL»
Cadre: doré, signé
Mouvement (à remplacer): quartz
Boucle: ardillon en or siglée Gerald
Genta et signée VCA
Poids brut: 33,50 g.
Diam.: 33 mm

Provenance:
Collection privée, propriétaire
d'origine

*A 18k yellow gold quartz wristwatch,
case stamped «GL », gold buckle branded
Gerald Genta and signed «VCA » (movement
not operational). Private Collection,
from the original owner*

500 - 700 €

Fr

Cette montre au design
asymétrique est un modèle rare
pour la période. Si la boucle est
siglée des initiales de Gerald
Genta, designer star de l'époque,
le boîtier fut réalisé par Georges
Lohac, orfèvre parisien qui a
travaillé en étroite collaboration
avec la maison Piaget.

En

**This watch with its asymmetrical
design is a rare model for the
period. While the buckle bears
the initials of Gerald Genta,
the star designer of the period,
the case was made by Georges
Lohac, a Parisian goldsmith who
worked closely with Piaget.**

144

AUDEMARS PIGUET

Ref. 4157CA, n° 2H351/B72397
Vers 1981

Montre bracelet en or jaune et blanc 18k
(750)

Boîtier: rectangulaire, lunette
torsadée, fond clippé, signé
Cadran: tramé argenté, logo AP appliqué
à 12h, signé
Mouvement: mécanique cal. 2003, signé
Boucle: ardillon en or, signée
Dim.: 39 × 30 mm
Poids brut: 28,70 g.

Provenance:
Collection privée, propriétaire
d'origine

Nous remercions les Archives Audemars
Piguet pour leur aimable collaboration

*A 18k yellow and white gold manual
winding lady's wristwatch, gold buckle
signed. Private Collection, from the
original owner. With our sincere thanks
to Audemars Piguet Archives for their
collaboration*

1 000 - 1 500 €

145

GERALD GENTA pour VAN CLEEF & ARPELS

Ref. G.1813.7, n° 20554
Vers 1990

Montre bracelet de dame en or jaune
et blanc 18k (750)

Boîtier: rond, lunette stylisée, signé
Gerald Genta et VCA
Cadran: nacre, chiffres arabes,
minuterie chemin de fer, signé Van Cleef
& Arpels
Mouvement: automatique, signé Gerald
Genta
Boucle: ardillon en or, siglée Gerald
Genta et signée VCA
Diam.: 32 mm
Poids brut: 35,95 g.

Provenance:
Collection privée, propriétaire
d'origine

*A 18k yellow and white gold quartz
lady's wristwatch made by Gerald Genta
for Van Cleef & Arpels, mother of pearl
dial, gold buckle signed. Private
Collection, from the original owner*

1 000 - 1 500 €



142



144



143



145

VACHERON CONSTANTIN

Joaillerie, ref. 6612,
n° 1449632/379782, vers 1960

Montre bracelet à secret en or blanc (750), platine (950) et diamants
Boîtier: rond, couronne de remontoir au dos, signé

Cadran: argenté, index «bâton» appliqués, signé

Mouvement: mécanique cal. 7''1426/B, signé

Bracelet: rivière, en or serti de diamants taille brillants, marquise et baguette

Tour de poignet: approx. 16,5 cm

Diam.: 15 mm

Poids brut: 40,25 g.

Avec: un extrait d'archive du 25 novembre 2022

Provenance:

conservée dans la famille du propriétaire d'origine depuis son acquisition dans les années 1960, par descendance à l'actuel propriétaire

Nous remercions le Patrimoine Vacheron Constantin pour son aimable collaboration

A platinum, 18k white gold and diamond-set manual winding lady's wristwatch, integrated bracelet with brilliant-cut, marquise and baguette diamonds. Acquired in 1960's by the original owner, family inheritance. With our sincere thanks to Vacheron Constantin Heritage for their kind collaboration. A sublime combination of jewelry and watchmaking, reference 6612 is an exclusive model, less than 10 pieces most probably manufactured by Vacheron Constantin.

20 000 - 30 000 €

Sublime pièce conjuguant joaillerie et horlogerie, la référence 6612 est un modèle exclusif, moins de 10 pièces auraient probablement été manufacturées par Vacheron Constantin

Si Vacheron Constantin est l'une des plus anciennes manufactures horlogères, c'est sans conteste l'une des plus prestigieuses. Dès le début du XX^e siècle, la maison fondée par Jean-Marc Vacheron développe une production de montres féminines particulièrement sophistiquées, mais c'est véritablement dans les années 1960 que la marque réalise ses plus belles pièces joaillères. Conjuguant avec une justesse infinie Haute Joaillerie et Horlogerie, cette montre témoigne du grand savoir-faire de la marque. Plus qu'une montre, ce bijou qui donne l'heure, est une pièce sculpturale qui révèle toute la dextérité et technicité des montres à secret. Notre exemplaire, dans un état de conservation exceptionnel, est présenté pour la première fois en vente aux enchères.

A sublime combination of jewelry and watchmaking, reference 6612 is an exclusive model, probably less than 10 pieces would have been manufactured by Vacheron Constantin.

While Vacheron Constantin is one of the oldest watch manufacturers, it is undoubtedly one of the most prestigious. From the beginning of the 20th century, the house founded by Jean-Marc Vacheron developed a production of particularly sophisticated ladies' watches, but it was truly in the 1960s that the brand created its finest jewellery pieces. Combining Haute Joaillerie and Horlogerie with infinite precision, this watch bears witness to the brand's great expertise. More than just a watch, this jewel that tells the time is a sculptural piece that reveals all the dexterity and technicality of secret watches. The present watch, in an exceptional state of preservation, is being offered for the first time at auction.





147

CHANEL

J12 Joaillerie, ref. H2024,
n° I.H.04367
Édition limitée à 25 exemplaires,
n° 13/25, vers 2007

Montre bracelet de dame en or blanc 18k (750), diamants et céramique
Boîtier: tonneau, lunette pavée de diamants et onyx, fermeture à vis, signé
Cadran: noir, index diamants appliqués, minuterie chemin de fer, trotteuse centrale, date à guichet, signé
Mouvement: automatique, signé
Bracelet/Boucle: en céramique/déployante en or et acier
Tour de poignet: approx. 16 cm
Diam.: 42 mm
Poids brut: 164,00 g.

Ce modèle J12 est l'une des premières séries limitées réalisées par Chanel

A 18k white gold, onyx and ceramic automatic lady's wristwatch, ceramic bracelet with deployant clasp. Limited edition of 25, n° 13/25. The present watch is one of the first J12 limited edition produced by Chanel

4 000 - 6 000 €



147

148

CARTIER

Pasha, ref. 1987, n° 0307.820907
Vers 1985

Montre bracelet en or jaune 18k (750)
Boîtier: rond, lunette tournante graduée, fermeture à vis, signé
Cadran: crème, chiffres arabes, aiguilles luminescentes, minuterie chemin de fer, trotteuse centrale, date à guichet, signé
Mouvement: automatique, signé
Bracelet/Boucle: en or/déployante, signée
Tour de poignet: approx. 19 cm
Diam.: 38 mm
Poids brut: 178,30 g.
Provenance:
Collection privée, propriétaire d'origine

A 18k yellow gold automatic wristwatch, gold bracelet with deployant clasp signed. Private Collection, from the original owner

4 000 - 6 000 €

Fr

Lancée en 1985 (1990 pour la version acier*), la Pasha est l'une des rares montres rondes de Cartier à avoir connu un si grand succès. Son allure chic et sportive et son boîtier de 38 mm, une taille « oversized » à l'époque, en fait une montre résolument moderne.

En

Launched in 1985 (1990 for the steel version*), the Pasha is one of the few Cartier round watches to have been so successful. Its chic, sporty look and 38 mm case, an "oversized" size at the time, make it a resolutely modern watch.

149

PIAGET

Polo, ref. M517D, 24001,
n° 578667, vers 1992

Montre bracelet en or jaune 18k (750) et lapis lazuli
Boîtier: rond, fermeture à vis, signé
Cadran: lapis lazuli, chiffres arabes, index appliqués, trotteuse centrale, date à guichet, signé
Mouvement: automatique, signé
Bracelet/Boucle: en or et lapis lazuli/déployante, signée
Tour de poignet: approx. 18 cm
Diam.: 35 mm
Poids brut: 134,70 g.
Provenance:
Collection privée, propriétaire d'origine
Nous remercions la Maison Piaget pour son aimable collaboration.

A 18k yellow gold and lapis lazuli automatic wristwatch, gold bracelet with lapis-lazuli-set, deployant clasp signed. Private Collection, from the original owner. With our sincere thanks to Piaget for their kind collaboration

5 000 - 7 000 €

Fr

Produite en série ultra limitée, cette déclinaison du modèle Polo est une pièce rare. Équipée d'un mouvement automatique, cette montre est une version ornementale extrêmement élégante de la mythique Polo lancée en 1979.

En

Produced in an ultra-limited series, this declination of the Polo model is a rare piece. Equipped with an automatic movement, this watch is an extremely elegant ornamental version of the legendary Polo launched in 1979.

CHANEL

J12, ref. H3842, n° P.R.M.00952
Vers 2018

Montre bracelet de dame en or beige 18k (750), diamants et céramique

Boîtier: tonneau, lunette sertie de brillants, fermeture à vis, signé
Cadran: noir guilloché, chiffres arabes appliqués, trotteuse excentrée sur cadran auxiliaire pavé de brillants, date à guichet, signé

Mouvement: automatique, signé

Bracelet/Boucle: en céramique/déployante en acier, signé

Tour de poignet: approx. 15,5 cm

Diam.: 37 mm

Poids brut: 119,00 g.

Avec: une pochette de service, 3 maillons supplémentaires

A 18k beige gold, diamond-set and ceramic automatic lady's wristwatch, ceramic bracelet with deployant clasp. With a travel pouch, 3 extra links

4 000 - 6 000 €

Cette déclinaison de l'icône J12 fut introduite en 2014 dans les collections Chanel. L'or beige de Chanel est aujourd'hui l'un des métaux précieux les plus employés par la marque. Cet alliage singulier, sans cuivre, est extrêmement chic et élégant.

En

This declination of the iconic J12 was introduced to the Chanel collections in 2014. Chanel's beige gold is now one of the brand's most widely used precious metals. This singular, copper-free alloy is extremely chic and elegant.



148



149



150

151

PATEK PHILIPPE

Ellipse Jumbo, ref. 3634J,
n° 1287436/528217, vers 1985

Montre bracelet en or jaune 18k (750)

Boîtier: ovale, lunette à godrons,
fond clippé, signé

Cadran: onyx, signé

Mouvement: automatique cal. 28-255,
signé

Boucle: ardillon en or, signée

Dim.: 38 × 33 mm

Poids brut: 44,50 g.

Avec: une facture de révision
du 4.07.2007

Provenance:

Collection privée, propriétaire
d'origine

*A 18k yellow gold automatic wristwatch,
gold integrated bracelet with clasp
signed. With a service invoice dated
4.07.2007. Private Collection, from the
original owner*

4 000 - 6 000 €



151

152

POIRAY

Ma Première
Édition limitée à 50 exemplaires,
n° 05/50, vers 2000

Montre bracelet extra-large
en or jaune 18k (750)

Boîtier: rectangulaire, lunette
stylisée, fermeture à vis, signé

Cadran: argenté et guilloché, chiffres
romains, seconde excentrée, trotteuse
centrale, date à guichet, signé

Mouvement: quartz

Boucle: ardillon en métal plaqué

Dim.: 33 × 28 mm

Poids brut: 65,00 g.

Provenance:

Collection privée, propriétaire
d'origine

*A 18k yellow gold quartz oversize
wristwatch, gilt metal buckle. Limited
edition of 50 ex, n° 05/50. Private
Collection, from the original owner*

800 - 1 000 €

153

BULGARI

Bulgari Bulgari, ref. A5005,
n° 2477, vers 1990

Montre bracelet de dame
en or jaune 18k (750)

Boîtier: rond, fond clippé, signé

Cadran: noir, chiffres arabes
et index «bâton» appliqués, signature
sur la lunette

Mouvement: quartz

Boucle: ardillon en or

Diam.: 30 mm

Poids brut: 37,30 g.

Provenance:

Collection privée, propriétaire
d'origine

*A 18k yellow gold quartz lady's
wristwatch, gold buckle. Private
Collection, from the original owner*

800 - 1 200 €

154

CARTIER

Baignoire, n° 780943043
Vers 1960

Montre bracelet de dame en or jaune 18k
(750)

Boîtier: ovale, lunette à godrons,
fermeture à vis, signé

Cadran: blanc, chiffres romains, signé

Mouvement: mécanique, signé

Boucle: déployante, signée

Dim.: 31 × 23 mm

Poids brut: 30,30 g.

Avec: un écrin

*A 18k yellow gold manual winding lady's
wristwatch, gold deployant clasp signed.
With a presentation box*

3 000 - 4 000 €



152



153



154



155



156

155

O.J. PERRIN

N° 0648

Vers 2000

Montre bracelet de dame en or jaune 18k (750) et diamants

Boîtier: rectangulaire, serti de brillants, fermeture à vis, fermoir à 6h pour fixer le bracelet, signé

Cadran: nacre, index diamants appliqués, signé

Mouvement: quartz

Dim.: 28 × 19 mm

Poids brut: 21,55 g.

A 18k yellow gold and diamond-set quartz lady's wristwatch, mother of pearl dial

2 500 - 3 200 €

156

CARTIER

Ref. 2560, n° 11596

Vers 1990

Montre bracelet de dame en or jaune 18k (750) et diamants

Boîtier: hexagonal, serti de 20 brillants, correcteur au dos, fermeture à vis, signé

Cadran: opalin à motif tapisserie, chiffres romains, signé

Mouvement: quartz

Bracelet: en or

Tour de poignet: approx. 16,5 cm

Dim.: 29 × 18 mm

Poids brut: 72,60 g.

Avec: un stylet de réglage

A 18k yellow gold and diamond-set quartz lady's wristwatch, gold bracelet. With a setting pin

4 000 - 6 000 €

157

MARINA B.

Ellixia, n° 007393.0009

Vers 1990

Montre bracelet de dame extra-large
en or jaune 18k (750)

Boîtier: rond, fond clippé, signé

Cadran: doré, index «rayon de soleil»

Mouvement: quartz

Bracelet/Boucle: en or, rigide
et articulé/déployante

Tour de poignet: approx. 18 cm

Diam.: 36 mm

Poids brut: 160,50 g.

Provenance:

Collection privée, propriétaire
d'origine

Bibliographie:

Viviane Jutheau de Witt, *Marina B.*
L'Art de la joaillerie et son design,
Éditions Skira, plusieurs modèles
similaires reproduits p. 231

*A 18k yellow gold quartz oversize lady's
wristwatch, gold bracelet with deployant
clasp. Private Collection, from the
original owner*

3 000 - 4 000 €



VAN CLEEF & ARPELS

«Montre Fleur»,
n° 2167CS/10734.6, vers 1938

«Montre Fleur» à secret en or jaune 18k (750) et saphirs, montée en broche et transformable en montre bracelet
Boîtier: rond, capot ouvrant pavé de saphirs, numéroté, estampillé du poinçon Encausse & Krasker et signé «V.C.»
Cadran: doré, signé Van Cleef & Arpels
Mouvement: mécanique
Bracelet: en or, articulé et extensible
Tour de poignet: approx. 15,5 cm (extensible à 17 cm)
Diam.: 18 mm/Broche : 5,5 x 3,5 cm
Poids brut: 75,90 g.

Bibliographie:

Van Cleef & Arpels, Le Temps poétique, Édition Cercle d'Art, Paris, 2009, un dessin d'archive représentant le modèle illustré p. 166 sous le n° 50308 (Archives Van Cleef & Arpels)

A 18k yellow gold and sapphire-set manual winding watch, concealed dial, mounted on a brooch and convertible into a wristwatch, case stamped Encausse & Krasker, gold extensible bracelet

35 000 - 45 000 €



Fr

Dans les années 1920, les montres à secret font leur apparition dans les collections de Van Cleef & Arpels. Ces bijoux mécaniques, qui dévoilent l'heure avec élégance, vont devenir l'une des grandes spécialités de la maison.

Réinterprétant ce que la nature a de plus beau à offrir, Van Cleef & Arpels développe une ligne de montres-fleurs à partir des années 1930. À l'intérieur d'un élément végétal en or, subtilement serti de pierres précieuses, le joaillier dissimule un mécanisme horloger miniature. Complexes et techniques, ces garde-temps extrêmement glamours et sophistiqués, suscitent la surprise et l'émerveillement. Cette volonté de surprendre sa clientèle, le joaillier va en faire un axe de création majeur et développer des

pièces transformables. C'est en imaginant des créations hybrides, comme ce bracelet-fleur qui se métamorphose en une ravissante broche, que Van Cleef & Arpels s'affirme comme l'une des signatures les plus créatives des années 1940.

Absolument magique, cette fabuleuse pièce de collection fut inventée en 1938, comme en atteste le gouaché d'origine (n° 50308) conservé auprès des archives Van Cleef & Arpels. Si quelques très rares exemplaires sont répertoriés, aucun modèle similaire n'est réapparu en salle des ventes ces dernières années. Pour tous les amateurs de pièces atypiques, cette «montre-fleur» représente une occasion unique de s'offrir une pièce de collection exceptionnelle.

En

In the 1920s, secret watches made their appearance in the Van Cleef & Arpels collections. These mechanical jewels, which elegantly reveal the time, were to become one of the house's great specialities.

Reinterpreting the most beautiful things nature has to offer, Van Cleef & Arpels developed a line of flower watches from the 1930s onwards. Inside a gold plant element, subtly set with precious stones, the jeweller concealed a miniature watch mechanism. Complex and sophisticated timepieces, both complex and technical, are a source of surprise and wonder. The jeweller's desire to surprise his clientele became

a major creative focus, and he developed pieces that could be transformed. It was by imagining hybrid creations, like this flower bracelet that metamorphoses into a ravishing brooch, that Van Cleef & Arpels established itself as one of the most creative names of the 1940s.

Absolutely magical, this fabulous collector's item was invented in 1938, as attested by the original gouache drawing (no. 50308) held in the Van Cleef & Arpels archives. Although there are very few examples on record, no similar models have appeared at auction in recent years. For lovers of unusual timepieces, the present "flower-watch" represents a unique opportunity to acquire an exceptional collector's item.



159

CARTIER

Tank Américaine,
n° 811905/000656, vers 2010

Montre bracelet en or jaune 18k (750)

Boîtier: rectangulaire curvex,
fermeture à vis, signé

Cadran: crème, chiffres romains,
minuterie chemin de fer, trotteuse
excentrée, signé

Mouvement: quartz

Boucle: déployante en or, signée

Dim.: 40 × 23 mm

Avec: un écrin

*A 18k yellow gold quartz wristwatch,
gold deployant clasp signed.*

With a presentation box

3 000 - 5 000 €





160

161

162

160

PIAGET

Polo, ref. 5673, n° 523493
Vers 1990

Montre bracelet en or jaune 18k (750) et lapis-lazuli
Boîtier: rond, à décor tramé, fermeture à vis, signé
Cadran: lapis-lazuli et or, signé
Mouvement: automatique cal. 25P, signé
Diam.: 31 mm
Poids brut: 36,40 g.
Avec: un écrin et une surboîte

Nous remercions la Maison Piaget pour son aimable collaboration.

*A 18k yellow gold automatic wristwatch, lapis-lazuli and gold dial.
A presentation box and outer packaging
With our sincere thanks to Piaget for their kind collaboration*

1 000 - 1 500 €

161

PIAGET

Protocole, ref. 7142, n° 356464
Vers 1969

Montre bracelet en or jaune 18k (750) et oeil de tigre
Boîtier: octogonal, lunette godronnée, couronne pour la mise à l'heure au dos, fermeture à vis, signé
Cadran: or tramé et oeil de tigre, signé
Mouvement: mécanique cal. 9P, signée
Boucle: ardillon en or, signée
Dim.: 27 x 23 mm
Poids brut: 35,80 g.

Nous remercions la Maison Piaget pour son aimable collaboration.

A 18k yellow gold manual winding wristwatch, tiger's eye dial, gold buckle signed. With our sincere thanks to Piaget for their kind collaboration

1 000 - 1 500 €

162

PIAGET

Ref. 5028, n° 438881
Vers 1985

Montre bracelet en or jaune 18k (750) et diamants
Boîtier: rond, fermeture à vis, signé
Cadran: onyx, minuterie perlée de diamants, signé
Mouvement: automatique cal. 25P, signé
Boucle: ardillon en or, siglée
Diam.: 31 mm
Poids brut: 30,50 g.

Nous remercions la Maison Piaget pour son aimable collaboration.

A 18k yellow gold and diamond-set automatic wristwatch, onyx dial with diamond-set, gold buckle signed. With our sincere thanks to Piaget for their kind collaboration

1 500 - 2 000 €

163

PIAGET

Ref. 80131 K61, n° 469767
Vers 1985

Montre bracelet de dame en or jaune 18k (750)

Boîtier: carré, fermeture à vis, signé

Cadran: doré, minuterie perlée, signé

Mouvement: quartz cal. 8P, signé

Bracelet/Fermeoir: intégré en or/signé

Tour de poignet: approx. 18 cm

Diam.: 23 × 23 mm

Poids brut: 88,00 g.

Provenance:

Collection privée, propriétaire d'origine

Nous remercions la Maison Piaget pour son aimable collaboration.

A 18k yellow gold quartz wristwatch, gold bracelet with clasp signed. Private Collection, from the original owner. With our sincere thanks to Piaget for their kind collaboration

1 500 - 2 000 €

164

PIAGET

Ref. 8621 C581, n° 464593
Vers 1986

Montre bracelet de dame en or jaune 18k (750)

Boîtier: rond, lunette stylisée, fermeture à vis, signé

Cadran: reprenant le design du bracelet, minuterie perlée, signé

Mouvement: quartz cal. 8P, signé

Bracelet: intégré en or, fermeoir signé

Tour de poignet: approx. 17,5 cm

Diam.: 33 mm

Poids brut: 127,40 g.

Uniquement 44 pièces produites

Provenance:

Collection privée, propriétaire d'origine

Nous remercions la Maison Piaget pour son aimable collaboration.

A 18k yellow gold quartz wristwatch, gold bracelet with clasp signed. Only 44 pieces produced by Piaget. Private Collection, from the original owner. With our sincere thanks to Piaget for their kind collaboration

3 000 - 4 000 €

165

PIAGET

Ref. 9772 G1, n° 294243
Vers 1977

Montre bracelet de dame en or jaune 18k (750)

Boîtier: coussin, fermeture à vis, signé

Cadran: noir, signé

Mouvement: automatique, signé

Bracelet/Boucle: intégré

en or/déployante, signé

Tour de poignet: approx. 17,5 cm

Diam.: 32 × 32 mm

Poids brut: 88,70 g.

Provenance:

Collection privée, propriétaire d'origine

Nous remercions la Maison Piaget pour son aimable collaboration.

A 18k yellow gold automatic wristwatch, gold bracelet with deployant clasp signed. Private Collection, from the original owner. With our sincere thanks to Piaget for their kind collaboration

1 500 - 2 000 €

166

PIAGET

Ref. 80131 K51, n° 441173
Vers 1985

Montre bracelet de dame en or jaune 18k (750)

Boîtier: carré, fermeture à vis, signé

Cadran: or et onyx, tramé reprenant le motif du bracelet, signé

Mouvement: quartz cal. 8P, signé

Bracelet/Fermeoir: intégré en or/signé

Tour de poignet: approx. 18 cm

Dim.: 23 × 23 mm

Poids brut: 91,00 g.

Provenance:

Collection privée, propriétaire d'origine

Nous remercions la Maison Piaget pour son aimable collaboration.

A 18k yellow gold quartz wristwatch, gold bracelet with deployant clasp signed. Private Collection, from the original owner. With our sincere thanks to Piaget for their kind collaboration

2 000 - 3 000 €

167

PIAGET

Polo, ref. 7131 C701D, n°349363
Vers 1980

Montre bracelet en or blanc et jaune 18k (750)

Boîtier: rectangulaire, couronne de remontoir au dos, fermeture à vis, signé

Cadran: tramé reprenant le design du boîtier et du bracelet, signé

Mouvement: quartz cal. 7P, signé

Bracelet/Boucle: intégré

en or/déployante, signée

Tour de poignet: approx. 17 cm

Dim.: 25 × 27 mm

Poids brut: 144,90 g.

Provenance:

Collection privée, propriétaire d'origine

Nous remercions la Maison Piaget pour son aimable collaboration.

A 18k yellow and white gold quartz wristwatch, gold bracelet integrated with deployant clasp signed. Private Collection, from the original owner. With our sincere thanks to Piaget for their kind collaboration

3 000 - 4 000 €



164

166

163

165

167

168

ROLEX

Oyster Perpetual Date, ref. 1500,
n° 2233245, vers 1969

Montre bracelet en acier

Boîtier: rond, fond vissé, signé

Cadran (repeint): bleu, index «bâton»
appliqués, minuterie chemin de fer,
date à guichet, signé

Mouvement: automatique cal. 1570, signé

Bracelet/Boucle: Oyster 7935.19, end
links 257/déployante estampillée 71.1,
signée

Tour de poignet: approx. 15,5 cm

Diam.: 37 mm

*A stainless steel automatic wristwatch,
Oyster bracelet with Rolex folding clasp
(dial redone)*

4 000 - 6 000 €



168

169

BULGARI

Diagono, ref. LCV29S, n° D5914
Vers 2005

Montre bracelet de dame en acier

Boîtier: rond, signature sur la lunette,
fond vissé, signé

Cadran: noir, chiffres arabes, index
et aiguilles luminescents, minuterie
chemin de fer, trotteuse centrale, date
à guichet, signé

Mouvement: automatique

Bracelet/Boucle: en acier/déployante,
signée

Tour de poignet: approx. 16 cm

Diam.: 29 mm

Avec: une garantie du 30.07.05, un écrin
et une surboîte

*A stainless steel automatic lady's
wristwatch, stainless steel bracelet
with bracelet signed. With guarantee
dated 30.07.05, presentation box and
outer packaging*

800 - 1 200 €



169

170

CARTIER

Tank Américaine, ref. 1741,
n° 70822MX, vers 2000

Montre bracelet extra-large en or blanc
18k (750)

Boîtier: rectangulaire curvex,
fermeture à vis, signé

Cadran: argenté et guilloché, chiffres
romains, minuterie chemin de fer,
trotteuse centrale, date à guichet,
signé

Mouvement: automatique, signé

Boucle: déployante en or, signée

Dim.: 26 × 45 mm

Poids brut: 77,40 g.

*A 18k white gold automatic wristwatch,
gold deployant clasp signed*

5 000 - 7 000 €



170



171

BREGUET

Marine, ref. 4400BB/12/370,
n° 2240D, vers 2000

Montre bracelet en or blanc 18k (750)

Boîtier: rond, carrure cannelée,
fermeture à vis, signé

Cadran: argenté et guilloché, chiffres
romains, date à guichet, signé

Mouvement: automatique

Bracelet/Boucle: en or/déployante,
signée

Tour de poignet: approx. 19 cm

Diam.: 33 mm

Poids brut: 134,00 g.

Avec: un certificat d'origine et de
garantie, un écrin et une surboîte

*A 18k white gold automatic wristwatch,
gold bracelet with deployant clasp
signed. With a certificate of origin and
guarantee, a presentation box and outer
packaging*

5 000 - 7 000 €



172

PIAGET

Ref. 9341 D2, n° 1990440

Vers 1970

Montre bracelet de dame en or blanc 18k (750), turquoise et onyx

Boîtier: octogonal, lunette sertie d'onyx, fermeture à vis, signé

Cadran: turquoise, signé

Mouvement: mécanique extra-plat cal. 9P, signé

Bracelet: or blanc intégré, signé

Tour de poignet: approx. 14 cm

Diam.: 26 x 23 mm

Poids brut: 61,00 g.

Introduite dès 1963 dans les collections de la maison, la référence 9341 illustre à merveille le talent de Piaget pour associer subtilement l'or, blanc ou jaune, aux pierres semi-précieuses

Nous remercions la Maison Piaget pour son aimable collaboration.

A 18k white gold manual winding lady's wristwatch, onyx bezel, turquoise dial, gold integrated bracelet signed. Introduced to the Piaget collections in 1963, reference 9341 is a perfect example of Piaget's talent for subtly combining gold and semi-precious stones. With our sincere thanks to Piaget for their kind collaboration

3 000 - 4 000 €

172



173

○ 173

CHOPARD

Ref. G2851

Vers 1975

Montre bracelet de dame en or blanc 18k (750), diamants et lapis-lazuli

Boîtier: rond, lunette sertie de brillants, fond clippé, signé

Cadran: lapis-lazuli, signé

Mouvement: mécanique, signé

Bracelet: rigide ouvrant en or et diamants, signé LUC

Tour de poignet: approx. 17 cm

Diam.: 25 mm

Poids brut: 36,80 g.

Ce modèle fut manufacturé uniquement durant 3 ans, entre 1975 et 1978.

Nous remercions la Maison Chopard pour son aimable collaboration

A 18k white gold and diamond-set manual winding lady's wristwatch, lapis-lazuli dial, gold bracelet with diamonds. The present model was only produced for 3 years, between 1975 and 1978. With our sincere thanks to Chopard for their kind collaboration

7 500 - 9 500 €



174

PATEK PHILIPPE

Ref. 4820, n° I608786

Vers 1990

Montre bracelet de dame en or jaune 18k (750) et diamants

Boîtier: rond, lunette sertie

de 36 brillants, fond clippé, signé

Cadran: blanc, chiffres romains, signé

Mouvement: quartz cal. E15, signé

Boucle: ardillon en or, signée

Diam.: 25 mm

Poids brut: 22,00 g.

Avec: un certificat d'origine du

03.11.1990, un écrin et une surboîte

A 18k yellow gold and diamond-set quartz lady's wristwatch, gold buckle signed.

With a certificat of origin dated

03.11.1990, a presentation box and outer packaging

3 000 - 5 000 €

175

AUDEMARS PIGUET

Ref. 6689BA/004, n° C50966

Vers 2000

Montre bracelet de dame en or jaune 18k (750) et diamants

Boîtier: stylisé, lunette sertie de

brillants, correcteur au dos, fermeture

à vis, signé

Cadran: bleuté, guilloché, logo AP

appliqué à 12h

Mouvement: quartz, signé

Bracelet / Boucle: en or et diamants /

déployante, signée

Tour de poignet: approx. 17,5 cm

Dim.: 24 × 18 mm

Poids brut: 72,00 g.

Avec: un certificat d'origine et de

garantie, un écrin et une surboîte,

un stylet de réglage

A 18k yellow gold and diamond-set quartz lady's wristwatch, gold and diamond-set bracelet, folding clasp signed.

With a certificate of origin and

guarantee, a presentation box and outer

packaging, a setting pin

3 000 - 5 000 €

176

CARTIER

Colisée

Vers 2000

Montre bracelet de dame en or jaune 18k (750) et diamants

Boîtier: rond, lunette sertie de

brillants, fermeture à vis, signé

Cadran: crème, chiffres romans, signé

Mouvement: quartz

Bracelet/Boucle: en or/déployante,

signée

Tour de poignet: approx. 17,5 cm

Diam.: 24 mm

Poids brut: 67,00 g.

Avec: un écrin

A 18k yellow gold and diamond-set quartz lady's wristwatch, gold bracelet with deployant clasp signed. With a presentation box

3 000 - 5 000 €



174



175



176

BREGUET

«Joaillerie», ref. 834IBA/II.A2D,
vers 2002

Trois montres bracelets de dame
en or jaune 18k (750)

Diamants et émeraude n° 5099

Boîtier: rond, lunette sertie de
brillants, anses stylisées pavées de
saphirs et diamants, fond clippé, signé

Cadran: argenté, chiffres romains,
minuterie perlée, signé

Mouvement: mécanique, signé

Bracelet: en or, signé

Tour de poignet: approx. 18 cm

Diam.: 20 cm

Poids brut: 35,00 g.

Avec: un certificat d'origine
et de garantie

Diamants et rubis n° 3965

Boîtier: rond, lunette sertie de
brillants, anses stylisées pavées de
saphirs et diamants, fond clippé, signé

Cadran: argenté, chiffres romains,
minuterie perlée, signé

Mouvement: mécanique, signé

Bracelet: en or, signé

Tour de poignet: approx. 18 cm

Diam.: 20 cm

Poids brut: 36,00 g.

Avec: un certificat d'origine
et de garantie

Diamants et saphirs n° 4780

Boîtier: rond, lunette sertie de
brillants, anses stylisées pavées de
saphirs et diamants, fond clippé, signé

Cadran: argenté, chiffres romains,
minuterie perlée, signé

Mouvement: mécanique, signé

Bracelet: en or, signé

Tour de poignet: approx. 18 cm

Diam.: 20 cm

Poids brut: 37,00 g.

Avec: un certificat d'origine
et de garantie

*A 18k yellow gold and diamond-set manual
winding lady's wristwatch, gold bracelet
signed. With certificates of origin and
guarantee, a presentation box*

15 000 - 20 000 €



ARTCURIAL



HORLOGERIE DE COLLECTION

Vente aux enchères :

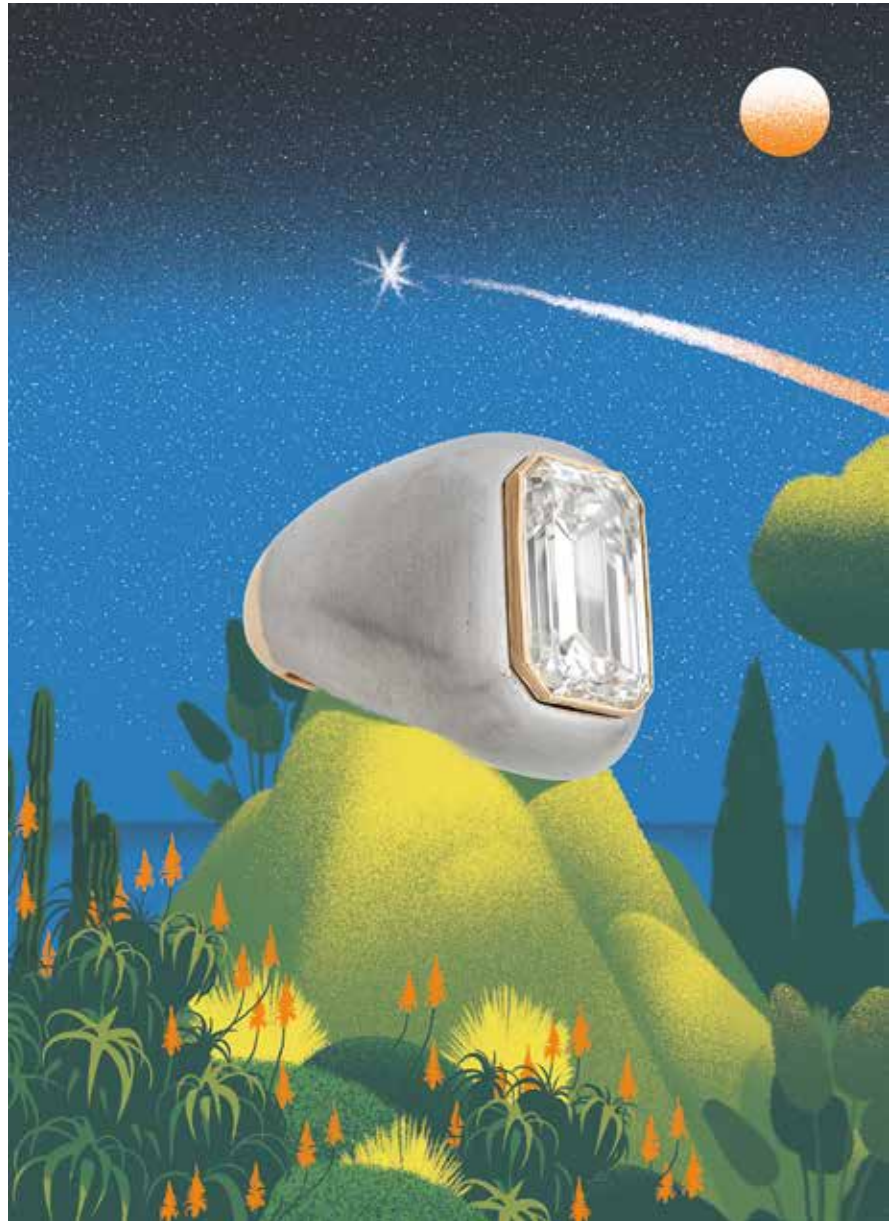
Lundi 15 janvier 2024 - 17h

Hôtel Hermitage Monte-Carlo
Square Beaumarchais
98000 Monaco

Contact :

Marie Sanna-Legrand
+33 (0)1 42 99 16 53
msanna@artcurial.com
www.artcurial.com

ARTCURIAL



JOAILLERIE

Ventes aux enchères :

Mardi 16 janvier 2024 - 17h
Mercredi 17 janvier 2024 - 14h

Hôtel Hermitage Monte-Carlo
Square Beaumarchais
98000 Monaco

Contact :

Valérie Goyer
+33 (0)1 42 99 16 30
vgoyer@artcurial.com

www.artcurial.com

ARTCURIAL



HERMÈS & LUXURY BAGS

Vente aux enchères :

Mercredi 17 janvier 2024 - 11h

Hôtel Hermitage Monte-Carlo
Square Beaumarchais
98000 Monaco

Contact :

Victoire Debreil
+33 (0)1 42 99 16 59
vdebreil@artcurial.com
www.artcurial.com

ARTCURIAL

PIAGET
Parure unique en or et lapis-lazuli
Livrée au Moyen-Orient en septembre 1973
Estimation sur demande



*Vente événement
en préparation*

PIAGET 150 ANS

Vente aux enchères
Juillet 2024
Hôtel Hermitage Monte-Carlo

Journées d'expertise Piaget
en Europe le premier semestre 2024

Pour prendre rendez-vous :
Marie Sanna-Legrand
+33 (0)1 42 99 16 53
msanna@artcurial.com

Avec le soutien de

PIAGET

CONDITIONS GÉNÉRALES D'ACHAT AUX ENCHÈRES PUBLIQUES

ARTCURIAL SAM

Artcurial SAM est un opérateur de ventes volontaires de meubles aux enchères publiques. En cette qualité Artcurial SAM agit comme mandataire du vendeur qui contracte avec l'acquéreur. Les rapports entre Artcurial SAM et l'acquéreur sont soumis aux présentes conditions générales d'achat qui pourront être amendées par des avis écrits ou oraux avant la vente et qui seront mentionnés au procès-verbal de vente.

I. LE BIEN MIS EN VENTE

a) Les acquéreurs potentiels sont invités à examiner les biens pouvant les intéresser avant la vente aux enchères, et notamment pendant les expositions. Artcurial SAM se tient à la disposition des acquéreurs potentiels pour leur fournir des rapports sur l'état des lots. Les meubles, tableaux et objets présentés sont vendus en l'état.

b) Les descriptions des lots résultant du catalogue, des rapports, des étiquettes et des indications ou annonces verbales ne sont que l'expression par Artcurial SAM de sa perception du lot, mais ne sauraient constituer la preuve d'un fait.

c) Les indications données par Artcurial SAM sur l'existence d'une restauration, d'un accident ou d'un incident affectant le lot, sont exprimées pour faciliter son inspection par l'acquéreur potentiel et restent soumises à son appréciation personnelle ou à celle de son expert. L'absence d'indication d'une restauration d'un accident ou d'un incident dans le catalogue, les rapports, les étiquettes ou verbalement, n'implique nullement qu'un bien soit exempt de tout défaut présent, passé ou réparé. Inversement la mention de quelque défaut n'implique pas l'absence de tous autres défauts. Artcurial SAM n'est tenu que par une obligation de moyen.

d) Les estimations sont fournies à titre purement indicatif et elles ne peuvent être considérées comme impliquant la certitude que le bien sera vendu au prix estimé ou même à l'intérieur de la fourchette d'estimations. Les estimations ne sauraient constituer une quelconque garantie. Les estimations peuvent être fournies en plusieurs monnaies ; les conversions peuvent à cette occasion être arrondies différemment des arrondis légaux.

2. LA VENTE

a) En vue d'une bonne organisation des ventes, les acquéreurs potentiels sont invités à se faire connaître auprès d'Artcurial SAM, avant la vente, afin de permettre l'enregistrement de leurs données personnelles. Artcurial SAM demandera à tout acquéreur potentiel de justifier de son identité ainsi que de ses références bancaires et d'effectuer un dépôt. Artcurial SAM se réserve d'interdire l'accès à la salle de vente de tout acquéreur potentiel pour justes motifs.

b) Toute personne qui se porte enchérisseur s'engage à régler personnellement et immédiatement le prix d'adjudication augmenté des frais à la charge de l'acquéreur et de tous impôts ou taxes qui pourraient être exigibles. Tout enchérisseur est censé agir pour son propre compte sauf dénonciation préalable de sa qualité de mandataire pour le compte d'un tiers, acceptée par Artcurial SAM. Les données personnelles qui auront été transmises lors de l'enregistrement seront reportées à l'identique sur le bordereau

d'adjudication à défaut d'indications préalables contraires.

c) Le mode normal pour enchérir consiste à être présent dans la salle de vente. Toutefois Artcurial SAM pourra accepter gracieusement de recevoir des enchères par téléphone d'un acquéreur potentiel qui se sera manifesté avant la vente.

Artcurial SAM ne pourra engager sa responsabilité notamment si la liaison téléphonique n'est pas établie, est établie tardivement, ou en cas d'erreur ou d'omissions relatives à la réception des enchères par téléphone. À toutes fins utiles, Artcurial SAM se réserve le droit d'enregistrer les communications téléphoniques durant la vente. Les enregistrements seront conservés jusqu'au règlement du prix, sauf contestation.

d) Artcurial SAM pourra accepter gracieusement d'exécuter des ordres d'enchérir qui lui auront été transmis avant la vente, pour lesquels elle se réserve le droit de demander un dépôt de garantie et qu'elle aura acceptés. Si le lot n'est pas adjugé à cet enchérisseur, le dépôt de garantie sera renvoyé sous 72h.

Si Artcurial SAM reçoit plusieurs ordres pour des montants d'enchères identiques, c'est l'ordre le plus ancien qui sera préféré. Artcurial SAM ne pourra engager sa responsabilité notamment en cas d'erreur ou d'omission d'exécution de l'ordre écrit.

e) Dans l'hypothèse où un prix de réserve aurait été stipulé par le vendeur, Artcurial SAM se réserve le droit de porter des enchères pour le compte du vendeur jusqu'à ce que le prix de réserve soit atteint. En revanche le vendeur n'est pas autorisé à porter lui-même des enchères directement ou par le biais d'un mandataire. Le prix de réserve ne pourra pas dépasser l'estimation basse figurant dans le catalogue ou modifié publiquement avant la vente.

f) Artcurial SAM dirigera la vente de façon discrétionnaire, en veillant à la liberté des enchères et à l'égalité entre l'ensemble des enchérisseurs, tout en respectant les usages établis. Artcurial SAM se réserve de refuser toute enchère, d'organiser les enchères de la façon la plus appropriée, de déplacer certains lots lors de la vente, de retirer tout lot de la vente, de réunir ou de séparer des lots. En cas de contestation Artcurial SAM se réserve de désigner l'adjudicataire, de poursuivre la vente ou de l'annuler, ou encore de remettre le lot en vente.

g) Sous réserve de la décision de la personne dirigeant la vente pour Artcurial SAM, l'adjudicataire sera la personne qui aura porté l'enchère la plus élevée pourvu qu'elle soit égale ou supérieure au prix de réserve, éventuellement stipulé. Le coup de marteau matérialisera la fin des enchères et le prononcé du mot « adjugé » ou tout autre équivalent entraînera la formation du contrat de vente entre le vendeur et le dernier enchérisseur retenu. L'adjudicataire ne pourra obtenir la livraison du lot qu'après règlement de l'intégralité du prix. En cas de remise d'un chèque ordinaire, seul l'encaissement du chèque vaudra règlement. Artcurial SAM se réserve le droit de ne délivrer le lot qu'après encaissement du chèque. Le lot non adjugé pourra être vendu après la vente dans les conditions de la loi sous réserve que son prix soit d'au moins 1.500 euros.

h) Pour faciliter les calculs des acquéreurs potentiels, Artcurial SAM pourra être conduit à utiliser à titre indicatif un système de conversion de devises. Néanmoins les enchères ne pourront être portées en devises, et les erreurs de conversion ne pourront engager la responsabilité d'Artcurial SAM.

3. L'EXÉCUTION DE LA VENTE

a) En sus du prix de l'adjudication, l'adjudicataire (acheteur) devra acquitter par lot et par tranche dégressive les commissions et taxes suivantes :

- 1) Lots en provenance de l'UE :
- De 1 à 700 000 euros :
26 % + TVA au taux en vigueur.
- De 700 001 à 4 000 000 euros :
20% + TVA au taux en vigueur.
- Au-delà de 4 000 001 euros :
14,5 % + TVA au taux en vigueur.

2) Lots en provenance hors UE : (indiqués par un **O**). Aux commissions et taxes indiquées ci-dessus, il convient d'ajouter des frais liés à l'importation, (5,5 % du prix d'adjudication, 20% pour les bijoux et montres, les automobiles, les vins et spiritueux et les multiples).

3) Artcurial SAM ayant opté pour le régime de la marge, il ne sera délivré aucun document faisant ressortir la TVA.

4) La TVA sur commissions et les frais liés à l'importation peuvent être rétrocédés à l'adjudicataire sur présentation des justificatifs d'exportation hors UE. L'adjudicataire UE justifiant d'un n° de TVA Intracommunautaire et d'un document prouvant la livraison dans son Etat membre pourra obtenir le remboursement de la TVA sur commissions.

5) Le paiement du lot aura lieu au comptant, pour l'intégralité du prix, des frais et taxes, même en cas de nécessité d'obtention d'une licence d'exportation. L'adjudicataire pourra s'acquitter par les moyens suivants :
- En espèces : jusqu'à 30.000 euros frais et taxes compris sur présentation d'un document d'identité
- Par chèque bancaire tiré sur une banque monégasque ou française sur présentation d'une pièce d'identité et, pour toute personne morale, d'un certificat d'enregistrement de la société (les chèques tirés sur une banque étrangère ne sont pas acceptés).
- Par virement bancaire en euro ;
- Par carte de crédit : VISA, MASTERCARD ou AMEX (en cas de règlement par carte American Express, une commission supplémentaire de 1,85 % correspondant aux frais d'encaissement sera perçue).

6) Droit de suite des auteurs d'œuvres graphiques et plastiques : les dispositions qui précèdent ne font pas obstacle, le cas échéant, à l'application de l'article 11-1 de la Loi n° 491 du 24 novembre 1948 sur la protection des œuvres littéraires et artistiques et de l'arrêté ministériel n° 87-007 du 12 janvier 1987 en portant application.

b) Artcurial SAM sera autorisé à reproduire sur le procès-verbal de vente et sur le bordereau d'adjudication les renseignements qu'aura fournis l'adjudicataire avant la vente. Toute fausse indication engagera la responsabilité de l'adjudicataire. Dans l'hypothèse où l'adjudicataire ne se sera pas fait enregistrer avant la vente, il devra communiquer les renseignements nécessaires dès l'adjudication du lot prononcée. Toute personne s'étant fait enregistrer auprès de Artcurial SAM dispose d'un droit d'accès et de rectification aux données nominatives fournies à Artcurial SAM dans les conditions de la Loi n° 1.165 du 23 décembre 1993, modifiée par la loi n° 1.353 du 4 décembre 2008, relative à la protection des informations nominatives.

c) Il appartiendra à l'adjudicataire de faire assurer le lot dès l'adjudication. Il ne pourra recourir contre Artcurial SAM, dans l'hypothèse où par suite du vol, de la perte ou de la dégradation de son lot, après l'adjudication, l'indemnisation qu'il recevra de l'assureur de Artcurial SAM serait avérée insuffisante.

d) Le lot ne sera délivré à l'acquéreur qu'après paiement intégral du prix, des frais et des taxes. En cas de règlement par chèque, le lot ne sera délivré qu'après encaissement définitif du chèque, soit 8 jours ouvrables à compter du dépôt du chèque. Dans l'intervalle Artcurial SAM pourra facturer à l'acquéreur des frais d'entreposage du lot, et éventuellement des frais de manutention et de transport. À défaut de paiement par l'adjudicataire, après mise en demeure restée infructueuse, le bien est remis en vente à la demande du vendeur sur folle enchère de l'adjudicataire défaillant; si le vendeur ne formule pas cette demande dans un délai de trois mois à compter de l'adjudication, la vente est résolue de plein droit, sans préjudice de dommages intérêts dus par l'adjudicataire défaillant. En outre, Artcurial SAM se réserve de réclamer à l'adjudicataire défaillant, à son choix :

- Des intérêts au taux légal majoré de cinq points,
- Le remboursement des coûts supplémentaires engendrés par sa défaillance,
- Le paiement de la différence entre le prix d'adjudication initial et le prix d'adjudication sur folle enchère s'il est inférieur, ainsi que les coûts générés par les nouvelles enchères. Artcurial SAM se réserve également de procéder à toute compensation avec des sommes dues à l'adjudicataire défaillant. Artcurial SAM se réserve d'exclure de ses ventes futures, tout adjudicataire qui aura été défaillant ou qui n'aura pas respecté les présentes conditions générales d'achat.

e) Les achats qui n'auront pas été retirés dans les sept jours de la vente (samedi, dimanche et jours fériés compris), pourront être transportés dans un lieu de conservation aux frais de l'adjudicataire défaillant qui devra régler le coût correspondant pour pouvoir retirer le lot, en sus du prix, des frais et des taxes.

f) L'acquéreur pourra se faire délivrer à sa demande un certificat de vente qui lui sera facturé la somme de 60 euros TTC.

4. LES INCIDENTS DE LA VENTE

En cas de contestation Artcurial SAM se réserve de désigner l'adjudicataire, de poursuivre la vente ou de l'annuler, ou encore de remettre le lot en vente.

a) Dans l'hypothèse où deux personnes auront porté des enchères identiques par la voix, le geste, ou par téléphone et réclament en même temps le bénéfice de l'adjudication après le coup de marteau, le bien sera immédiatement remis en vente au prix proposé par les derniers enchérisseurs, et tout le public présent pourra porter de nouvelles enchères.

b) Pour faciliter la présentation des biens lors de ventes, Artcurial SAM pourra utiliser des moyens vidéos. En cas d'erreur de manipulation pouvant conduire pendant la vente à présenter un bien différent de celui sur lequel les enchères sont portées, Artcurial SAM ne pourra engager sa responsabilité, et sera seul juge de la nécessité de recommencer les enchères.

5. PRÉEMPTION DE L'ÉTAT MONÉGASQUE

L'état monégasque dispose d'un droit de préemption sur les œuvres vendues conformément à l'article 2-1 de la Loi n° 1.014 du 29 décembre 1978 concernant les ventes publiques de meubles.

L'exercice de ce droit intervient immédiatement après le coup de marteau, le représentant de l'état manifestant alors la volonté de ce dernier de se substituer au dernier enchérisseur. La préemption est mentionnée au procès-verbal de l'adjudication et doit être confirmée dans les quinze jours. En l'absence de confirmation au terme de ce délai, l'objet reviendra au dernier enchérisseur. Artcurial SAM ne pourra être tenu pour responsable des conditions de la préemption par l'état monégasque.

6. PROPRIÉTÉ INTELLECTUELLE - REPRODUCTION DES ŒUVRES

Artcurial SAM est propriétaire du droit de reproduction de son catalogue. Toute reproduction de celui-ci est interdite et constitue une contrefaçon à son préjudice. En outre Artcurial SAM dispose d'une dérogation lui permettant de reproduire dans son catalogue les œuvres mises en vente, alors même que le droit de reproduction ne serait pas tombé dans le domaine public. Toute reproduction du catalogue de Artcurial SAM peut donc constituer une reproduction illicite d'une œuvre exposant son auteur à des poursuites en contrefaçon par le titulaire des droits sur l'œuvre. La vente d'une œuvre n'emporte pas au profit de son propriétaire le droit de reproduction et de présentation de l'œuvre.

7. RETRAIT DES LOTS

L'acquéreur sera lui-même chargé de faire assurer ses acquisitions, et Artcurial SAM décline toute responsabilité quant aux dommages que l'objet pourrait encourir, et ceci dès l'adjudication prononcée. Toutes les formalités et transports restent à la charge exclusive de l'acquéreur.

Hôtel Hermitage Monte-Carlo
Salle Belle Époque
Square Beaumarchais
98000 Monaco
Dès le lendemain de la vente de 12h à 18h
Jusqu'au jeudi 18 janvier

Artcurial SAM
Monte Carlo Palace 3/9
Boulevard des Moulins
98000 Monaco
À partir du lundi 22 janvier à 15h
Sur rendez-vous uniquement
(+377 97 77 51 99 monaco@artcurial.com)

Artcurial Paris
7 rond-point des Champs-Élysées Marcel Dassault
75008 Paris
À partir du mercredi 24 janvier
Sur rendez-vous uniquement

8. INDÉPENDANCE DES DISPOSITIONS

Les dispositions des présentes conditions générales d'achat sont indépendantes les unes des autres. La nullité de quelque disposition ne saurait entraîner l'inapplicabilité des autres.

9. COMPÉTENCES LÉGISLATIVE ET JURIDICTIONNELLE

Les présentes conditions générales d'achat, et tout qui se rapporte à la vente, sont régies par le droit monégasque et, notamment, par la Loi n° 1.014 du 29 décembre 1978 concernant les ventes publiques de meubles. Toute contestation relative à leur existence, leur validité, leur opposabilité à tout enchérisseur et acquéreur, et à leur exécution relève de la compétence exclusive des Juridictions de la Principauté de Monaco.

10. PROTECTION DES BIENS CULTURELS

Artcurial SAM participe à la protection des biens culturels et met tout en œuvre, dans la mesure de ses moyens, pour s'assurer de la provenance des lots mis en vente dans ce catalogue.

CONDITIONS OF PURCHASE IN VOLUNTARY AUCTION SALES

ARTCURIAL SAM

Artcurial SAM is an operator of voluntary auction sales. In such capacity Artcurial SAM acts as the agent of the seller who contracts with the buyer.

The relationships between Artcurial SAM and the buyer are subject to the present general conditions of purchase that can be modified by saleroom notices or oral indications before the sale, which will be recorded in the official sale record.

I. GOODS FOR AUCTION

a) The prospective buyers are invited to examine any goods in which they may be interested, before the auction takes place, and notably during the exhibitions.

Artcurial SAM is available to the prospective buyers to provide them with reports about the conditions of lots. Pieces of furniture, paintings and works of Art are sold in their current condition.

b) Description of the lots resulting from the catalogue, reports, labels and verbal statements or announcements are only the expression by Artcurial SAM of their perception of the lot, but cannot constitute the proof of a fact.

c) The statements by made Artcurial SAM about any restoration, mishap or harm arisen concerning the lot are only made to facilitate the inspection thereof by the prospective buyer and remain subject to the buyer's own or to the buyer's expert's evaluation. The absence of statements Artcurial SAM in regard to a restoration, mishap or harm, in the catalogue, condition reports, on labels or orally, does not imply that the item is exempt from any current, past or repaired defect. Inversely, indication of any defect whatsoever does not imply the absence of any other defects. Artcurial SAM is bound only within the limits of due care.

d) Estimates are provided for guidance only and cannot be considered as implying the certainty that the item will be sold for the estimated price or even within the bracket of estimates. Estimates cannot constitute any warranty assurance whatsoever. The estimations can be provided in several currencies ; the conversions may, in this case or, be rounded off differently than the legal rounding

2. THE AUCTION

a) In order to assure the proper organization of the auction, prospective buyers are invited to make themselves known to Artcurial SAM before the auction to register their personal identification and information. Artcurial SAM will ask all prospective buyers to prove their identity as well as provide bank references, and will request a deposit. Artcurial SAM reserves the right to refuse admission to the auction premises to any prospective buyer for legitimate reasons.

b) Any person who is a bidder undertakes to pay personally and immediately the hammer price increased by the costs to be born by the buyer and any and all taxes or fees/expenses that may be due. Any bidder is deemed to be acting on his own behalf except when prior notification, accepted by Artcurial SAM, unless proof is provided that he is acting as an agent on behalf of a third party. The personal data that have

been transmitted during the recording will be carried forward in the same way if no prior indications are otherwise given.

c) The usual way to bid consists in attending the sale on the premises. However, Artcurial SAM may graciously accept to receive some bids by telephone from a prospective buyer who has expressed such a request before the sale. Artcurial SAM will bear no liability / responsibility whatsoever, notably if the telephone contact is not made, or if it is made too late, or in case of mistakes or omissions relating to reception of the phone call. For variety of reasons, Artcurial SAM reserves the right to record all telephone calls during the auction. Such records shall be kept until complete payment of the auction price, except claims.

d) Artcurial SAM may agree to execute orders submitted before the auction and by Artcurial SAM that have been deemed acceptable. Artcurial SAM is entitled to request a deposit that will be refunded within 72 hours after the auction if the lot is not sold to this buyer.

Should Artcurial SAM receive several instructions to bid for the same amounts, it is the instruction bid first received that is given preference. Artcurial SAM will bear no liability/responsibility in case of mistakes or omission of performance of the written order.

e) In the event a reserve price has been stipulated by the seller, Artcurial SAM reserves the right to bid on behalf of the seller until the reserve price is reached. The seller will not be admitted to bid himself directly or through an agent. The reserve price may not be higher than the low estimate for the lot printed in or publicly modified before the sale.

f) Artcurial SAM will conduct auction sales at their discretion, ensuring free auction conditions and equality among all bidders, in accordance with established practices. Artcurial SAM reserves the right to refuse any bid, to organize the bidding in such manner as may be the most appropriate, to move some lots in the course of the sale, to withdraw any lot in the course of the sale, to combine or to divide some lots in the course of the sale. In case of challenge or dispute, Artcurial SAM reserves the right to designate the successful bidder, to continue the bidding or to cancel it, or to put the lot back up for bidding.

g) to the decision of the person conducting the bidding for Artcurial SAM, the successful bidder will be the bidder making highest bid, provided the final bid is equal to or higher than the reserve price if such a reserve price has been stipulated.


The hammer stroke will mark the acceptance of the highest bid and the pronouncing of the word "adjudgé" ("sold") or any equivalent will indicate the conclusion of the purchase contract between the seller and the last bidder taken in consideration. No lot will be delivered to the buyer until full payment has been made. In case of payment by an ordinary draft/check, payment will be deemed complete only when the check has been cashed. Artcurial SAM will deliver any purchase once the bank cheque has been cashed. The lot not auctioned may be sold after the sale in accordance with the law, provided that its price is at least 1,500 euros.

h) So as to facilitate the price calculation for prospective buyers, a currency converter may be operated by Artcurial SAM as guidance. Nevertheless, the bidding cannot be made in foreign currency and Artcurial SAM will not be liable for errors of conversion.

3. CONCLUDING THE SALE

a) In addition of the lot's hammer price, the buyer must pay the following costs and fees/taxes by lot and by decreasing scale :

- 1) Lots from the EU:
 - From 1 to 700,000 euros: 26 % + current VAT.
 - From 700,001 to 4,000,000 euros: 20 % + current VAT.
 - Over 4,000,001 euros: 14,5 % + current VAT.

2) Lots from outside the UE: (identified by an ). In addition to the commissions and taxes indicated above, importation expenses will be charged (5.5% of the hammer price, 20% for jewelry and watches, motorcars, wines and spirits and multiples).

3) Artcurial SAM being subject to VAT on the margin, no document mentions VAT.

4) The VAT on buyer's premium and importation expenses may be refund to the purchaser on presentation of written proof of exportation outside the UE.

An UE purchaser who will submit his intra-Community VAT number will be exempted from paying the VAT on buyer's premium providing he can prove with an adequate document that his purchase will be shipped to his EU country home address.

5) The payment of the lot will be made in cash, for the entire price, costs and taxes, even when an export license is required. The purchaser will be authorized to pay by the following means:

- In cash, up to 30,000 euros, on presentation of their identity papers ;
- By bank check drawn on a Monegasque or French bank upon presentation of identification and to any legal person, registration certificate society (checks drawn on a foreign bank are not accepted).
- By bank transfer in euros;
- By credit card: VISA, MASTERCARD or AMEX (in case of payment by AMEX, a additional 1.85 % commission corresponding to cashing costs will be collected).

6) Rights for the authors of graphic and art works: The foregoing shall not preclude, as appropriate, the application of Article 11-1 of the Act No. 491 of 24 November 1948 on the protection of Literary and artistic Works and the Ministerial Decree No. 87-007 of 12 January 1987 on its application.

b) Artcurial SAM will be authorized to reproduce in the official auction record and on the bid summary the information that the buyer will have provided before the sale. The buyer will be responsible for any false information given. Should the buyer have neglected to give his personal information before the sale, he will have to give the necessary information as soon as the sale of the lot has taken place. Any person registered by Artcurial SAM has right of access and of rectification to the personal data provided to Artcurial SAM pursuant to the provisions of Law No. 1165 of 23 December 1993, as amended by Law No. 1353 of 4 December 2008 on the protection of personal information.

c) The lot must to be insured by the buyer immediately after the purchase. The buyer will have no recourse against Artcurial SAM, in the event where, due to a theft, loss or deterioration of his lot after the purchase, the compensation he received from Artcurial SAM 's insurer proves insufficient.

d) The lot will be delivered to the buyer only after the entire payment of the price, costs and taxes. If payment is made by check, the lot will be delivered after cashing, eight working days after the check deposit.

In the meantime Artcurial SAM may invoice to the buyer the costs of storage of the lot, and if applicable the costs of handling and transport. Should the buyer fail to pay the amount due, and after notice to pay has been given by Artcurial SAM to the buyer without success, at the seller's request, the lot is re-offered for sale, under the procedure known as "procédure de folle enchère" (irresponsible bidding). If the seller does not make this request within three months from the date of the sale, the sale will be automatically cancelled, without prejudice to any damages owed by the defaulting buyer.

In addition, Artcurial SAM reserves the right to claim against the defaulting buyer, if they so choose:

- interest at the legal rate increased by five points,
- reimbursement of additional costs generated by the buyer's default,
- payment of the difference between the initial hammer price and the price of sale after "procédure de folle enchère" if it is inferior as well as the costs generated by the new auction.

Artcurial SAM also reserves the right to set off any amount Artcurial SAM may owe the defaulting buyer with the amounts to be paid by the defaulting buyer.

Artcurial SAM reserves the right to exclude from any future auction, any bidder who has been a defaulting buyer or who has not fulfilled these general conditions of purchase.

e) For items purchased which are not collected within seven days from after the sale (Saturdays, Sundays and public holidays included), Artcurial SAM will be authorized to move them into a storage place at the defaulting buyer's expense, and to release them to same after payment of corresponding costs, in addition to the price, costs and taxes.

f) The buyer may obtain a certificate of sale upon request which will be invoiced EUR60.

4. AUCTION PROCEDURES

In case of dispute, Artcurial SAM reserves the right to designate the successful bidder, to continue the sale or to cancel it, or to put the lot up for sale.

a) In case two bidders have bidden vocally, by mean of gesture or by telephone for the same amount and both claim title to the lot, after the bidding the lot, will immediately be offered again for sale at the previous last bid, and all those attending will be entitled to bid again.

b) So as to facilitate the presentation of the items during the sales, Artcurial SAM will use video technology. Should any error occur in operation of such, which may lead to showing an item during the bidding that is not the one on which the bids have been made, Artcurial SAM shall bear no liability/responsibility whatsoever, and will have sole discretion to decide whether or not the bidding will take place again.

5. PRE-EMPTION OF THE MONACO STATE

The Monaco state is entitled to use a right of pre-emption on works of art. In accordance with the laws in force in Article 2-1 of the Law No. 1014 of 29 December 1978 concerning public sales of furniture.

The use of this right comes immediately after the hammer stroke, the representative of the State expressing then the intention of the State to substitute for the last bidder, provided he confirms the pre-emption decision within fifteen days. In the absence of confirmation at the end of this period, the object will return to the highest bidder Artcurial SAM will not bear any liability/responsibility for the conditions of pre-emption by the State of Monaco.

6. INTELLECTUAL PROPERTY RIGHT – COPYRIGHT

The copyright in any and all parts of the catalogue is the property of Artcurial SAM. Any reproduction thereof is forbidden and will be considered as a counterfeit to their detriment.

Furthermore, Artcurial SAM benefits from a legal exception allowing them to reproduce the lots for auction sale in their catalogue, even though the copyright protection on an item has not lapsed.

Any reproduction of Artcurial SAM catalogue may therefore constitute an illegal reproduction of a work that may lead its perpetrator to be prosecuted for counterfeiting by the holder of copyright on the work.

The sale of a work of art does not transfer to its buyer any reproduction or representation rights thereof.

7. REMOVAL OF PURCHASES

The buyer must insure his purchase, and Artcurial SAM assumes no liability for any damage items may incur after the sale. All transportation arrangements are the sole responsibility of the buyer.

Hôtel Hermitage Monte-Carlo
Salle Belle Époque
Square Beaumarchais
98000 Monaco

From the following day after the sale
from 12am to 6pm, until Thursday January 18th

Artcurial SAM
Monte Carlo Palace 3/9
Boulevard des Moulins
98000 Monaco
From Monday January 22nd, from 3pm
By appointment only
(+377 97 77 51 99 monaco@artcurial.com)

Artcurial Paris
7 rond-point des Champs-Élysées Marcel Dassault
75008 Paris
From Wednesday January 24th
By appointment only

8. SEVERABILITY

The clauses of these general conditions of purchase are independent from one other. Should any clause whatsoever be found null and void, the others shall remain valid and applicable.

9. LAW AND JURISDICTION

These general conditions of purchase, and all that relates to the sale are governed by Monegasque law and, in particular, by Law No. 1014 of 29 December 1978 concerning public auctions of furniture.

Any dispute regarding the existence, validity, and enforceability for any bidder or buyer falls under the exclusive jurisdiction of the courts of the Principality of Monaco.

10. PROTECTION OF CULTURAL PROPERTY

Artcurial SAM follows a policy to prevent the sale of looted or stolen cultural property.

ARTS DES XX^e & XXI^e SIÈCLES

Art Contemporain Africain
Spécialiste junior:
Margot Denis-Lutard, 16 44

Art-Déco / Design

Directrice:
Sabrina Dolla, 16 40
Spécialiste:
Justine Posalski, 20 80
Catalogueurs:
Edouard Liron, 20 37
Eliette Robinot, 16 24
Administratrice senior:
Pétronille Esclattier, 20 42
Consultants:
Design Italien: Justine Despretz
Design Scandinave: Aldric Speer
Design: Thibault Lannuzel

Bandes Dessinées

Expert: Éric Leroy
Spécialiste:
Saveria de Valence, 20 11
Administrateur junior:
Quentin Follut, 20 19

Estampes & Multiples

Directrice: Karine Castagna
Administrateur - catalogueur:
Florent Sinnah, 16 54
Administrateur junior:
Quentin Follut, 20 19
Expert: Isabelle Milsztein

Impressionniste & Moderne

Directeur: Bruno Jaubert
Recherche et certificat:
Jessica Cavalero,
Louise Eber
Spécialiste junior:
Florent Wanecq
Administratrice - catalogueur:
Élodie Landais, 20 84
Administratrices junior:
Louise Eber, 20 48

Photographie

Catalogueur:
Vanessa Favre, 16 13

Post-War & Contemporain

Directeur: Hugues Sébilleau
Recherche et certificat:
Jessica Cavalero
Louise Eber
Spécialiste junior:
Sophie Cariguel
Catalogueur:
Vanessa Favre, 16 13
Administratrices junior:
Louise Eber, 20 48
Sara Bekhedda

Urban Art

Directeur: Arnaud Oliveux
Administrateur - catalogueur:
Florent Sinnah, 16 54
Administrateur junior:
Quentin Follut, 20 19

ARTS CLASSIQUES

Archéologie & Arts d'Orient

Spécialiste:
Lamia Içame, 20 75
Administratrice:
Solène Carré
Expert Art de l'Islam:
Romain Pingannaud

Art d'Asie

Expert:
Qinghua Yin
Administratrice junior:
Shenyang Chen, 20 32

Livres & Manuscrits

Directeur:
Frédéric Harnisch, 16 49
Administratrice junior:
Émeline Duprat, 16 58

Maîtres anciens & du XIX^e siècle: Tableaux, dessins, sculptures, cadres anciens et de collection

Directeur:
Matthieu Fournier, 20 26
Catalogueur:
Blanche Llaurens
Spécialiste junior:
Matthias Ambroselli
Administratrice:
Margaux Amiot, 20 07
Administratrice junior:
Léa Pailler, 20 07

Mobilier & Objets d'Art

Directeur:
Filippo Passadore
Administratrice:
Charlotte Norton, 20 68
Expert céramiques:
Cyrille Froissart
Experts orfèvrerie:
S.A.S. Déchaut-Stetten
& associés,
Marie de Noblet

Orientalisme

Directeur:
Olivier Berman, 20 67
Administratrice - catalogueur:
Florence Conan, 16 15

Souvenirs Historiques & Armes Anciennes / Numismatique / Philatélie / Objets de curiosités & Histoire naturelle

Expert armes: Gaëtan Brunel
Expert numismatique:
Cabinet Bourgey
Administratrice:
Juliette Leroy-Prost, 17 10

ARTCURIAL MOTORCARS

Automobiles de Collection

Directeur général:
Matthieu Lamoure
Directeur adjoint:
Pierre Novikoff
Spécialistes:
Antoine Mahé, 20 62
Xavier Denis
Responsable des relations
clients Motorcars:
Anne-Claire Mandine, 20 73
Administratrice:
Sandra Fournet
+33 (0) 1 58 56 38 14
Consultant:
Frédéric Stoesser
motorcars@artcurial.com

Automobilia Aéronautique, Marine

Directeur: Matthieu Lamoure
Responsable:
Sophie Peyrache, 20 41

LUXE & ART DE VIVRE

Horlogerie de Collection

Directrice:
Marie Sanna-Légrand
Expert: Geoffroy Ader
Consultant:
Gregory Blumenfeld
Administratrice:
Céleste Clark, 16 51

Joaillerie

Directrice: Valérie Goyer
Spécialiste junior:
Antoinette Rousseau
Catalogueur:
Pauline Hodée
Administratrice senior:
Louise Guignard-Harvey, 20 52

Mode & Accessoires de luxe

Catalogueur:
Victoire Debreil
Administratrice:
Emilie Martin,
+33 1 58 56 38 12

Stylomania

Administratrice:
Juliette Leroy-Prost, 17 10

Vins fins & Spiritueux

Experts:
Laurie Matheson
Luc Dabadie
Spécialiste:
Marie Calzada, 20 24
Administratrice:
Solène Carré
vins@artcurial.com

INVENTAIRES & COLLECTIONS

Directeur: Stéphane Aubert
Chargés d'inventaires:
Maxence Miglioretti, 20 02
Elisa Borsik
Administrateur:
Thomas Loiseaux, 16 55
Consultante: Catherine Heim
Directrice des partenariats:
Marine de Miollis

COMMISSAIRES- PRISEURS HABILITÉS

Stéphane Aubert
Francis Briest
Matthieu Fournier
Juliette Leroy-Prost
Anne-Claire Mandine
Maxence Miglioretti
Arnaud Oliveux
Hervé Poulain

FRANCE

Région Aquitaine
Directrice: Julie Valade
jvalade@artcurial.com

Bordeaux
Marie Janoueix
+33 (0)6 07 77 59 49
mjanoueix@artcurial.com

Montpellier
Geneviève Salasc de Cambiaire
+33 (0)6 09 78 31 45
gsalasc@artcurial.com

Strasbourg
Frédéric Gasser
+33 (0)6 88 26 97 09
fgasser@artcurial.com

Artcurial Toulouse
Jean-Louis Vedovato
Commissaire-priseur:
Jean-Louis Vedovato
Clerc principal: Valérie Vedovato
8, rue Fermat - 31000 Toulouse
+33 (0)5 62 88 65 66
v.vedovato@artcurial-
toulouse.com

ARTCURIAL

7, rond-point des Champs-Élysées Marcel Dassault 75008 Paris
T. +33 (0)1 42 99 20 20
F. +33 (0)1 42 99 20 21
contact@artcurial.com
www.artcurial.com

SAS au capital de 1 797 000 €
Agrément n° 2001-005

Tous les emails des collaborateurs d'Artcurial s'écrivent comme suit:
initiale(s) du prénom et nom @artcurial.com, par exemple:
Anne-Laure Guérin: alguerin@artcurial.com

Les numéros de téléphone des collaborateurs d'Artcurial se composent comme suit:
+33 1 42 99 xx xx. Dans le cas contraire, les numéros sont mentionnés en entier.

INTERNATIONAL

International senior advisor:
Martin Guesnet, 20 31

Allemagne

Directrice: Miriam Krohne
Assistante: Caroline Weber
Galeriestrasse 2b
80539 Munich
+49 89 1891 3987

Belgique

Directrice: Vinciane de Traux
Office Manager & Fine Art Business
Developer: Simon van Oostende
Office Manager - Partnerships & Events:
Magali Giunta
5, avenue Franklin Roosevelt
1050 Bruxelles
+32 2 644 98 44

Chine

Consultante: Jiayi Li
798 Art District,
No 4 Jiuxianqiao Lu
Chaoyang District
Beijing 100015
+86 137 01 37 58 11
lijiaiyi7@gmail.com

Italie

Directrice: Emilie Volka
Assistante: Lan Macabiau
Corso Venezia, 22
20121 Milano
+39 02 49 76 36 49

Artcurial Maroc

Directeur: Olivier Berman
Directrice administrative: Soraya Abid
Administratrices junior:
Lamyae Belghiti
Widad Outmghart
Résidence Asmar - Avenue Mohammed VI
Rue El Adarissa - Hivernage
40020 Marrakech
+212 524 20 78 20

Artcurial Monaco

Directrice: Olga de Marzio
Responsable des opérations et de
l'administration: Manon Dufour
Monte-Carlo Palace
3/9 boulevard des Moulins
98000 Monaco
+377 97 77 51 99

ARTCURIAL BEURRET BAILLY WIDMER

Bâle

Schwarzwaldallee 171
4058 Bâle
+41 61 312 32 00
info@bbw-auktionen.com

Saint-Gall

Unterstrasse 11
9001 Saint-Gall
+41 71 227 68 68
info@galeriewidmer.com

Zurich

Kirchgasse 33
8001 Zurich
+41 43 343 90 33
info@bbw-auktionen.com

COMITÉ EXÉCUTIF

Nicolas Orłowski
Matthieu Lamoure
Joséphine Dubois
Stéphane Aubert
Matthieu Fournier
Bruno Jaubert

ASSOCIÉS

Directeurs associés:

Stéphane Aubert
Olivier Berman
Sabrina Dolla
Matthieu Fournier
Bruno Jaubert
Matthieu Lamoure
Arnaud Oliveux
Marie Sanna-Legrand
Hugues Sébilleau
Julie Valade

Conseil de surveillance et stratégie

Francis Briest, président

Conseiller scientifique et culturel:

Serge Lemoine

GROUPE ARTCURIAL SA

Président directeur général:
Nicolas Orłowski

Directrice générale adjointe:
Joséphine Dubois

Président d'honneur:
Hervé Poulain

Conseil d'administration:
Francis Briest
Olivier Costa de Beauregard
Natacha Dassault
Thierry Dassault
Carole Fiquémont
Marie-Hélène Habert
Nicolas Orłowski
Hervé Poulain

JOHN TAYLOR
Président directeur général:
Nicolas Orłowski

John Taylor Corporate,
Europa Résidence,
Place des Moulins,
98000 Monaco
contact@john-taylor.com
www.john-taylor.fr

ARQANA

Artcurial Deauville
32, avenue Hocquart de Turtot
14800 Deauville
+33 (0)2 31 81 81 00
info@arqana.com
www.arqana.com

ADMINISTRATION ET GESTION

**Directrice générale adjointe,
administration et finances:**
Joséphine Dubois
Assistante: Emmanuelle Roncola

Responsable service juridique clients:
Léonor Augier

Service client :
Marieke Baujard, 20 71 ou 17 00

Comptabilité des ventes

Responsable: Nathalie Higuieret
Comptable des ventes confirmé: Audrey Couturier
Comptables: Jessica Sellahannadi
Anne-Claire Drauge
Laura Goujon
Chloé Katherine
20 71 ou 17 00

Comptabilité générale

Responsable: Sandra Margueritat Lefevre
Comptables:
Arméli Itoua
Aïcha Manet
Aide comptable: Romane Herson

**Responsable administrative
des ressources humaines:**
Isabelle Chénais, 20 27

Service photographique des catalogues
Fanny Adler, Stéphanie Toussaint

Logistique et gestion des stocks

Directeur: Éric Pourchot
Responsables de stock: Lionel Lavergne
Joël Laviolette
Vincent Mauriol
Lal Sellahanadi
Coordinatrice logistique:
Gabrielle Moronvallé
Magasiniers: Clovis Cano
Denis Chevallier
Jason Tilot
Ismaël Bassoumba
Brayan Monteiro

Transport et douane

Responsable: Marine Viet, 16 57
Clerc: Marine Renault, 17 01
Clerc débutant: Béatrice Fantuzzi
Assistante spécialisée: Isabelle Bacqueyrisses
shipping@artcurial.com

Services généraux

Responsable: Denis Le Rue

Bureau d'accueil

Responsable accueil, Clerc Live et PV: Denis Le Rue
Mizlie Bellevue
Justine Deligny
Laura Desjambes

Ordres d'achat, enchères par téléphone

Directrice: Kristina Vrzests, 20 51
Adjointe de la Directrice: Marie Auvard
Administratrice junior: Pauline Senlecq
bids@artcurial.com

Marketing

Directrice: Lorraine Calemard, 20 87
Chefs de projet: Claire Corneloup, 16 52
Samantha Demay, +33 1 42 25 64 38
Chef de projet junior: Pauline Leroy, 16 23
Assistante: Daria Prokofyeva
Responsable Studio Graphique:
Aline Meier, 20 88
Graphistes juniors: Rose de La Chapelle, 20 10
Camille Janiec, 64 73
Responsable CRM: Alexandra Cosson
Chargée CRM: Géraldine de Mortemart, 20 43
Assistante CRM : Lucille Castagne

Relations Extérieures

Directrice: Anne-Laure Guérin, 20 86
Attachée de presse: Deborah Bensaïd, 20 76
Assistante presse: Aïx Carron, 60 24
Community Manager: Romane Dède, 20 82

Régisseur: Mehdi Bouchekout

ORDRE D'ACHAT ABSENTEE BID FORM

Le Temps est Féminin
Vente n°M112
Mardi 16 janvier 2024 - 14h
Hotel Hermitage Monte-Carlo

- Ordre d'achat / Absentee bid
 Ligne téléphonique / Telephone

Pour les lots dont l'estimation est supérieure à 500 euros
For lots estimated from € 500 onwards

Téléphone / Phone :

Code banque
BIC or swift

Numéro de compte / IBAN :

Clef RIB :

Code guichet :

Nom de la Banque / Name of the Bank : _____

Adresse / POST Address: _____

Gestionnaire du compte / Account manager : _____

Nom / Name : _____

Prénom / First Name : _____

Société / Compagny : _____

Adresse / Address : _____

Téléphone / Phone : _____

Fax : _____

Email : _____

Merci de bien vouloir joindre à ce formulaire une copie de votre pièce d'identité (passeport ou carte nationale d'identité) si vous enchérissez pour le compte d'une société, merci de joindre un extrait KBIS de moins de 3 mois.

Could you please provide a copy of your id or passport if you bid on behalf of a company, could you please provide a power of attorney.

Après avoir pris connaissance des conditions de vente décrites dans le catalogue, je déclare les accepter et vous prie d'acquiescer pour mon compte personnel aux limites indiquées en euros, les lots que j'ai désignés ci-dessous. (les limites ne comprenant pas les frais légaux).

I have read the conditions of sale and the guide to buyers printed in this catalogue and agree to abide by them. I grant your permission to purchase on my behalf the following items within the limits indicated in euros. (These limits do not include buyer's premium and taxes).

Lot	Description du lot / Lot description	Limite en euros / Max. euros price
N°		€
N°		€
N°		€
N°		€
N°		€
N°		€
N°		€
N°		€
N°		€
N°		€
N°		€
N°		€

Les demandes d'enchères téléphoniques doivent impérativement nous parvenir au moins 24 heures avant la vente. Ce service est offert pour les lots dont l'estimation basse est supérieure à 500 €.

To allow time for processing, absentee bids should be received at least 24 hours before the sale begins. This service is offered for the lots with a low estimate above 500€.

Les ordres d'achat doivent impérativement nous parvenir au moins 24 heures avant la vente.

To allow time for processing, absentee bids should be received at least 24 hours before the sale begins.

À renvoyer / Please mail to :

Artcurial SAM
3/9 boulevard des Moulins - 98000 Monaco
Fax: +33 (0)1 42 99 20 60
bids@artcurial.com

Date et signature obligatoire / Required dated signature

ARTCURIAL



lot n°97, Piaget, Ref. 455167 E22, n° 365431, Vers 1981
p.10

le temps est
FÉMININ

Mardi 16 janvier 2024 - 14h
artcurial.com



ARTCURIAL