

LOUIS JANMOT

L'inclassable peintre poète

Jeudi 21 mars 2024 - 11h

7 rond-point
des Champs-Élysées Marcel Dassault
75008 Paris



ARTCURIAL



lot n°276, Louis Janmot, *Ange soutenant un homme affaibli*
(détail) p.47

LOUIS JANMOT

L'inclassable peintre poète

Jeudi 21 mars 2024 - 11h

7 rond-point
des Champs-Élysées Marcel Dassault
75008 Paris

DÉPARTEMENT MAÎTRES ANCIENS & DU XIX^e SIÈCLE



Matthieu Fournier
Directeur associé,
Commissaire-priseur



Matthias Ambroselli
Spécialiste junior



Blanche Llaurens
Catalogueur



Margaux Amiot
Administratrice



Léa Pailler
Administratrice
junior

ARTCURIAL DANS LE MONDE



Martin Guesnet
International senior
advisor



Miriam Krohne
Directrice Allemagne



Vinciane de Traux
Directrice Belgique



Emilie Volka
Directrice Italie



Olivier Berman
Directeur Maroc



Olga de Marzio
Directrice Monaco

LOUIS JANMOT

L'inclassable peintre poète

vente n°4451

EXPOSITIONS PUBLIQUES

Téléphone pendant l'exposition
Tél.: +33 (0)1 42 99 20 26

Vendredi 15 mars
11h-18h

Samedi 16 mars
11h-18h

Dimanche 17 mars
14h-18h

Lundi 18 mars
11h-18h

Mardi 19 mars
11h-18h

Mercredi 20 mars
Sur rendez-vous

Couverture
Lots n°211, 217, 219 et 256

VENTE AUX ENCHÈRES

Jeudi 21 mars 2024 - 11h

Commissaire-priseur
Matthieu Fournier

Spécialistes
Matthieu Fournier
Tél.: +33 (0)1 42 99 20 26
mfournier@artcurial.com

Matthias Ambroselli
Tél.: +33 (0)1 42 99 20 03
mambroselli@artcurial.com

Catalogueur
Blanche Llaurens
Tél.: +33 (0)1 42 99 20 53
bllaurens@artcurial.com

Informations
Margaux Amiot
Tél.: +33 (0)1 42 99 20 07
mamiot@artcurial.com

Léa Pailler
Tél.: +33 (0)1 42 99 16 50
lpailler@artcurial.com

Graphiste
Julie Jonquet-Caunes

Catalogue en ligne:
www.artcurial.com

Comptabilité acheteurs
Tél.: +33 (0)1 42 99 20 71
salesaccount@artcurial.com

Comptabilité vendeurs
Tél.: +33 (0)1 42 99 17 00
salesaccount@artcurial.com

Transport et douane
Beatrice Fantuzzi
Tél.: +33 (0)1 42 99 20 77
bfantuzzi@artcurial.com

**Ordres d'achat,
enchères par téléphone:**
Tél.: +33 (0)1 42 99 20 51
bids@artcurial.com

ARTCURIAL
Live Bid

Assistez en direct aux ventes
aux enchères d'Artcurial et
enchérissez comme si vous y étiez,
c'est ce que vous offre le service
Artcurial Live Bid.

Pour s'inscrire:
www.artcurial.com



Nous remercions Romane Cabrita
pour son aide à la rédaction de
ce catalogue



lot n°227, Louis Janmot, *Étude de montagnes*
(détail) p.24

Louis Janmot

L'inclassable peintre poète

Cet ensemble inédit, dévoilé pour la première fois au regard des amateurs de Louis Janmot, n'a quitté la famille de l'artiste que pour être vendu en bloc en 1980 par Anne-Marie Pessonneaux du Puget (1901-1981), épouse du général Magnan et petite-fille du peintre, à l'actuel propriétaire, lyonnais de cœur et épris des artistes de sa ville. Ces dessins, huiles et pastels constituent un ensemble merveilleux qui pour le plus grand bonheur des collectionneurs va pouvoir rejoindre de nouveaux foyers.

La récente exposition organisée au musée d'Orsay nous a permis de considérer et d'admirer l'œuvre de l'artiste pour la première fois. Nous entendons par cela que la scénographie et l'excellence de l'accrochage permettait d'embrasser le discours, la personnalité et l'âme du peintre et poète. Si tout semble avoir été dit sur Janmot, des travaux pionniers d'Élisabeth

Hardouin-Frugier¹ accompagnant l'entrée tardive des deux cycles du *Poème de l'âme* au musée des Beaux-arts de Lyon en 1968, aux analyses de Stéphane Paccoud et Servane Dargnies-de Vitry il y a quelques mois², les œuvres de cette vente pourront continuer à enrichir la vision que nous portons sur le travail de l'artiste. Notre objectif n'est pas de résumer la carrière du peintre ni même de reprendre ce qui a été si bien synthétisé il y a quelques mois mais de compléter le corpus connu de Janmot, en offrant au regard des amateurs des œuvres inédites, en accomplissant l'humble mission de passeur qui est la nôtre.

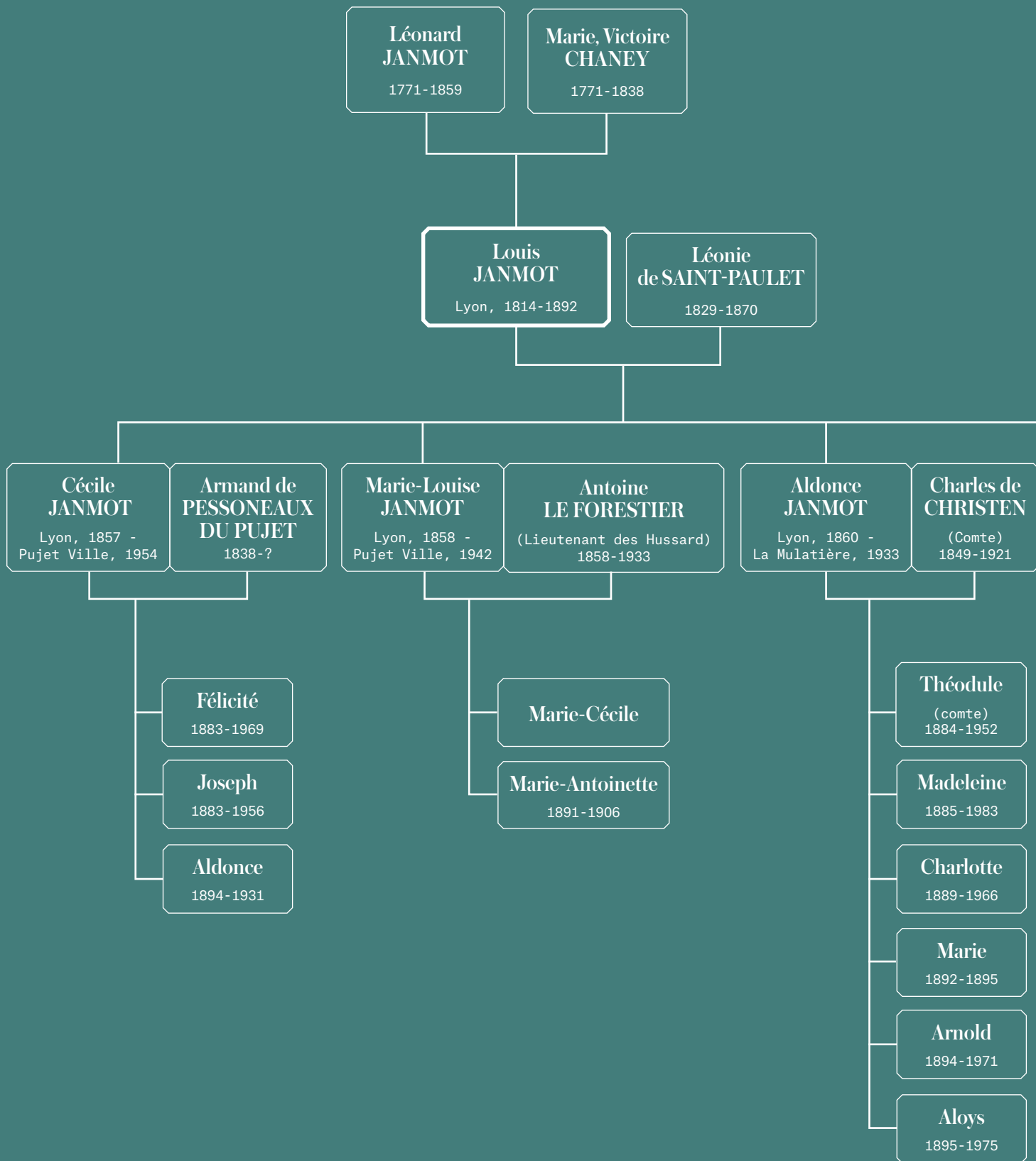
Néonazaréen, postimpresque, présymboliste, préraphaélite français... si nous avons tout lu sur la personnalité artistique de Louis Janmot, il est et demeure ce que les amoureux des Arts préfèrent par-dessus tout : un artiste inclassable. Dans son *Opinion d'un artiste sur*

l'art publié à Lyon en 1887, Louis Janmot écrivait : «Qu'est-ce que l'art ? C'est une manifestation du beau. Qu'elle se fasse par la parole parlée ou écrite, par les sons, les formes et les couleurs, le but est toujours le même, manifester le beau, montrer quelque chose de l'ordre éternel, de l'absolu»³.

1. Voir notamment sa thèse de doctorat : Elisabeth Hardouin-Fugier, *Louis Janmot*, thèse de doctorat de troisième cycle en histoire de l'art, sous la dir. de Daniel Ternois, Lyon, université Lyon 2, 1969, 4 vol.

2. *Louis Janmot, Le poème de l'âme*, catalogue d'exposition sous la direction de Servane Dargnies-de Vitry et Stéphane Paccoud, Paris, Musée d'Orsay, 12 septembre 2023 - 7 janvier 2024

3. *Louis Janmot, Opinion d'un artiste sur l'art*, Lyon, 1887, p. 11



Généalogie



PROVENANCE



201

Louis JANMOT

Lyon, 1814-1892

Étude pour *Le Poème de l'âme*

Crayon noir et estompe sur papier
Signé et annoté 'L. Janmot / poème de
l'âme' vers le bas au centre
18 × 12 cm

*Study for 'Le Poème de l'âme', black
chalk and stump, signed, by L. Janmot
7.09 × 4.72 in.*

600 - 800 €

202

Louis JANMOT

Lyon, 1814-1892

Études de femmes pour la première
série du *Poème de l'âme*

Crayon noir et estompe sur papier
Signé, annoté, localisé et daté
'L. Janmot / poème de l'âme / lyon 1856'
en bas à droite
Annoté '128' en haut à droite
17,50 × 22 cm
Sans cadre

*Studies of women for 'Le Poème de
l'âme', black chalk and stump, signed
and dated, by L. Janmot
6.89 × 8.66 in.*

600 - 800 €

Notre dessin peut être rapproché
de *Amour et Adieu*. (Voir catalogue
de l'exposition Louis Janmot,
Le Poème de l'âme, Paris, musée
d'Orsay, 12 septembre 2023-7
janvier 2024, p. 84, fig. 51 et p. 86,
fig. 52)

201



202

203

Louis JANMOT

Lyon, 1814-1892

Études de femme pour *Le Poème de
l'âme*

Crayon noir sur papier
Signé, localisé, daté et annoté
'L. Janmot / Lyon 1851 / poème de l'âme'
en bas à gauche
23,50 × 20,50 cm
Sans cadre

*Studies of women for 'Le poème de
l'âme', black chalk, signed and dated,
by L. Janmot
9.25 × 8.07 in.*

600 - 800 €



203



204

Louis JANMOT

Lyon, 1814-1892

Étude pour *Le Passage des âmes*,
de la première série du *Poème de l'âme*

Crayon noir sur papier
Signé, annoté et daté 'L. Janmot poème
de l'âme / 1845' en bas au centre
20 × 14 cm
Sans cadre

Study for 'Le Passage des âmes'
from '*Le poème de l'âme*', black chalk,
signed and dated, by L. Janmot
7.87 × 5.51 in.

500 - 700 €



Fig. 1

Le Passage des âmes (Huile sur toile,
112,6 × 145,5 cm, Lyon, musée des
Beaux-Arts) réalisé vers 1838-1845,
constitue le deuxième tableau de
la première série du *Poème de l'âme*
(Fig. 1).



205

Louis JANMOT

Lyon, 1814-1892

Étude pour *Souvenir du ciel*,
de la première série du *Poème de l'âme*

Crayon noir et estompe sur papier
Signé, localisé, daté et annoté
'L. Janmot / rome 1835 / poème de l'âme'
en bas à droite et '95'
21 x 26 cm
Sans cadre

Study for 'Souvenir du ciel' from 'Le Poème de l'âme', black chalk and stumpe, signed and dated, by L. Janmot 8.27 x 10.24 in.

400 - 600 €



Fig.1

Souvenir du ciel (Huile sur toile, 111,4 x 143,8 cm, Lyon, musée des Beaux-Arts) réalisé vers 1835-1847, constitue le cinquième tableau de la première série du *Poème de l'âme* (Fig. 1).

206

Louis JANMOT

Lyon, 1814-1892

Études pour les deux mains de la jeune fille dans *Cauchemar*, de la première série du *Poème de l'âme*

Huile sur toile, sur trait de crayon, bords irréguliers
Annoté 'L. Janmot Étude de mains (Cauchemar)' au crayon de papier, au revers
15,50 x 32 cm
Sans cadre

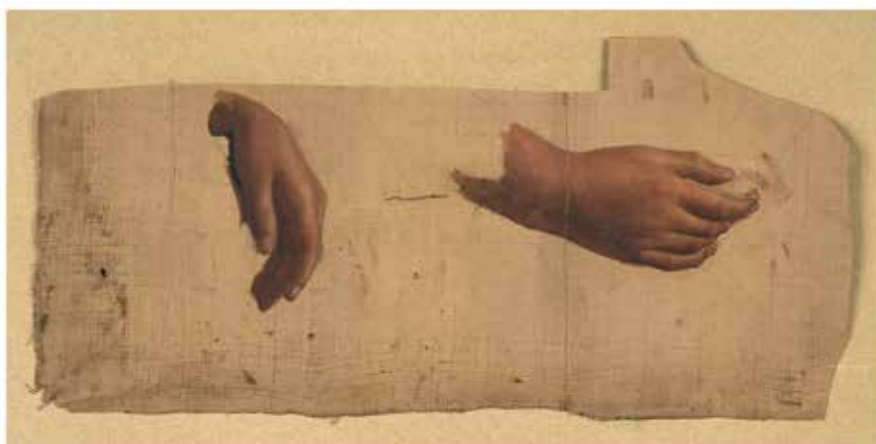
Studies for the two hands of the young girl in 'Cauchemar' from 'Le Poème de l'âme', oil on canvas, by L. Janmot 6.10 x 12.60 in.

600 - 800 €



Fig.1

Cauchemar (Huile sur toile, 113 x 144,5 cm, Lyon, musée des Beaux-Arts) réalisé vers 1849-1850, constitue le huitième tableau de la première série du *Poème de l'âme* (Fig. 1).



206



207

Louis JANMOT

Lyon, 1814-1892

Étude pour *Le Printemps*, de la première série du *Poème de l'âme*

Huile sur papier, sur trait de crayon
20,50 × 14 cm

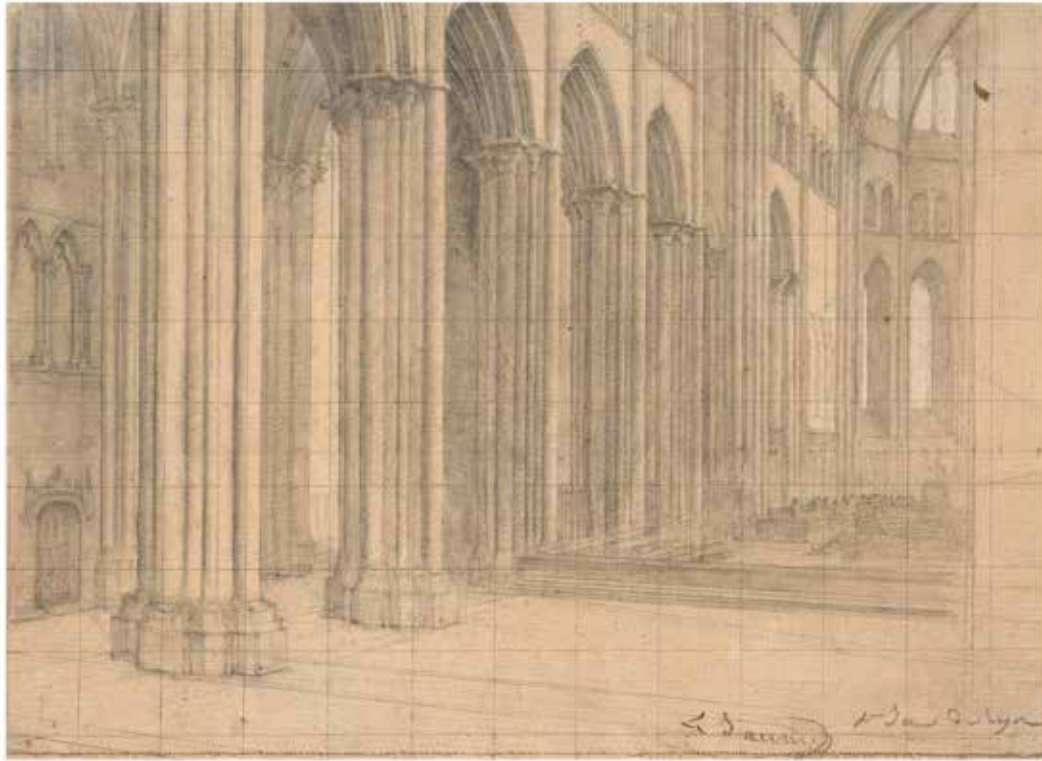
Study for 'Le Printemps' from 'Le Poème de l'âme', oil on canvas, by L. Janmot
8.07 × 5.51 in.

1 500 - 2 000 €



Fig.1

Le Printemps (Huile sur toile, 113,7 × 142,4 cm, Lyon, musée des Beaux-Arts) réalisé vers 1850, constitue le quatrième tableau de la première série du *Poème de l'âme* (Fig. 1).



208

Louis JANMOT

Lyon, 1814-1892

Étude pour *Première Communion*,
de la première série du *Poème de l'âme*

Crayon, estompe et rehauts de craie
blanche, sur papier, avec mise au
carreau
Signé et annoté 'L. Janmot / st Jean
de Lyon' en bas à droite
20 × 27,50 cm
Sans cadre

*Study for 'Première Communion' form
'Le Poème de l'âme', pencil, stump and
white highlights, signed, by L. Janmot
7.87 × 10.83 in.*

700 - 900 €



Fig.1

Première Communion (Huile sur
toile, 112,9 × 145 cm, Lyon, musée
des Beaux-Arts) réalisé vers 1850,
constitue le dixième tableau de la
première série du *Poème de l'âme*
(Fig. 1).

L'artiste accorde un soin
particulier à la représentation de
l'architecture dans cette ambitieuse
composition qui se situe à
l'intérieur de la Primatiale Saint-
Jean de Lyon.

209

Louis JANMOT

Lyon, 1814-1892

Première pensée pour *Première Communion*, de la première série du *Poème de l'âme*

Crayon noir et estompe sur papier
30 × 22,50 cm
Sans cadre

First thought for 'Première Communion' from 'Le Poème de l'âme', black chalk and stump, by L. Janmot 11.81 × 8.86 in.

800 - 1 200 €

Première Communion (Huile sur toile, 112,9 × 145 cm, Lyon, musée des Beaux-Arts) réalisé vers 1850, constitue le dixième tableau de la première série du *Poème de l'âme* (Fig. 1).

Notre dessin particulièrement puissant à l'énergique trait de crayon nous semble être une étude pour la figure du jeune garçon. Il figurera assagi et en sens inverse dans la composition finale.



209

210

Louis JANMOT

Lyon, 1814-1892

Étude pour *Première Communion*, de la première série du *Poème de l'âme*

Crayon noir et estompe sur papier, avec mise au carreau
Signé, localisé et daté 'L. Janmot / paris 1851' en bas à droite
30,50 × 22,50 cm
Sans cadre

Study for 'Première Communion' from 'Le Poème de l'âme', black chalk and stump, signed and dated, by L. Janmot 12.01 × 8.86 in.

400 - 600 €

Première Communion (Huile sur toile, 112,9 × 145 cm, Lyon, musée des Beaux-Arts) réalisé vers 1850, constitue le dixième tableau de la première série du *Poème de l'âme* (Fig. 1).

Si les trois études de mains en haut à droite de la feuille se rapportent au personnage représenté derrière le jeune garçon, il est fort probable que la jeune fille voilée mise au carreau ne fut pas retenue pour la composition finale.



210



211

Louis JANMOT

Lyon, 1814-1892

Étude pour *L'Idéal*, de la première série
du *Poème de l'âme*

Crayon noir et estompe sur papier
Signé, annoté, localisé et daté
'L. Janmot / poème de l'âme / Lyon 1852'
en haut à droite
25 × 20,50 cm
Sans cadre

*Study for 'L'Idéal' from 'Le Poème de
l'âme', black chalk and stump, signed
and dated, by L. Janmot
9.84 × 8.07 in.*

800 - 1 200 €



Fig.1

L'Idéal (Huile sur toile,
113,1 × 144,3 cm, Lyon, musée des
Beaux-Arts) réalisé vers 1850-1853,
constitue le dix-septième tableau
de la première série du *Poème de
l'âme* (Fig. 1).



212

Louis JANMOT

Lyon, 1814-1892

Etude pour *Rayons de soleil*, de la première série du *Poème de l'âme*

Crayon noir et estompe sur papier
 Signé, annoté, localisé et daté
 'L. Janmot poème / de l'âme Lyon 1850'
 en bas au centre
 23 × 14 cm
 Sans cadre

Study for 'Rayons de soleil' from
 'Le Poème de l'âme', black chalk and
 stump, signed and dated, by L. Janmot
 9.06 × 5.51 in.

600 - 800 €



Fig.1

Rayons de soleil (Huile sur toile,
 113,2 × 145,7 cm, Lyon, musée
 des Beaux-Arts) réalisé vers 1854,
 constitue le treizième tableau de la
 première série du *Poème de l'âme*
 (fig.1).

213

Louis JANMOT

Lyon, 1814-1892

Portrait de Cécile, fille de l'artiste,
à 6 ans

Crayon noir et estompe sur papier,
de forme ovale
Localisé, daté, signé et titré 'Paris
1863 L. Janmot / Cecile' en bas au centre
20 x 15 cm
Sans cadre

*Portrait of Cécile, daughter
of the artist, black chalk and stump,
dated and signed, by L. Janmot
7.87 x 5.91 in.*

300 - 400 €



213



214

214

Louis JANMOT

Lyon, 1814-1892

Portrait de Cécile, fille de l'artiste,
à l'âge de 6 ans

Pastel
Annoté 'Cécile Janmot / à l'âge de 6 ans'
sur le montage au verso
49 x 34 cm
(Piqûres)

*Portrait of Cécile, daughter
of the artist, pastel, by L. Janmot
19.29 x 13.39 in.*

600 - 800 €

215

Louis JANMOT

Lyon, 1814-1892

Portrait de Cécile, fille de l'artiste,
à 3 ans

Crayon noir et estompe sur papier
Localisé, annoté, daté, signé et titré
'Lyon la Mutation (?) / 1860 / L. Janmot
/ Cecile' dans le bas
21 x 16,50 cm
Sans cadre

*Portrait of Cécile, daughter of the
artist, black chalk and stump, dated and
signed, by L. Janmot
8.27 x 6.50 in.*

300 - 400 €



215



216

216

Louis JANMOT

Lyon, 1814-1892

Portrait de Gabrielle de Leguin (?)

Crayon noir sur papier
 Titré, signé, localisé et daté
 'gabrielle de Leguin (?) / L. Janmot / La
 Fontquette 12 mai 1862' en bas au centre
 32 x 21,50 cm
 Sans cadre

*Portrait of Gabrielle de Leguin (?),
 black chalk, signed and dated,
 by L. Janmot
 12.60 x 8.46 in.*

800 - 1 200 €

217

Louis JANMOT

Lyon, 1814-1892

Portrait de Cécile, fille de l'artiste

Pastel
 Annoté 'Cécile Janmot (Mme. d(...) Du
 Puget)' au verso, au crayon de papier,
 et annoté 'Paris - 1863 / L. Janmot'
 à l'encre brune
 36,50 x 27 cm

*Portrait of Cécile, daughter
 of the artist, pastel, by L. Janmot
 14.37 x 10.63 in.*

800 - 1 200 €



217



218

218

Louis JANMOT

Lyon, 1814-1892

**Étude pour le portrait
 de Victor de Laprade**

Crayon noir sur papier
 Signé, localisé, daté et titré 'L.
 Janmot / Lyon 1860 / D'après De LaPrade'
 en bas à droite
 28,50 x 24 cm
 Sans cadre

*Study for the portrait of
 Victor de Laprade, black chalk,
 signed and dated, by L. Janmot
 11.22 x 9.45 in.*

700 - 900 €

Pierre-Martin-Victor-Richard de
 Laprade, né dans le Loire
 à Montbrison en 1812 et décédé
 à Lyon en 1883, est un poète
 religieux et royaliste. De 1847 à 1861,
 il occupa la chaire de littérature
 française de la faculté de lettres
 de Lyon. En parallèle, en 1858,
 il succéda à Alfred de Musset
 à l'Académie Française. Ses poèmes
 politiques satyriques d'opposition
 le feront élire député en 1871.



219

Louis JANMOT

Lyon, 1814-1892

Autoportrait présumé de l'artiste

Huile sur carton
32 × 22,50 cm

*Presumed self-portrait of the artist,
oil on cardboard, by L. Janmot
12.60 × 8.86 in.*

2 000 - 3 000 €

220

Louis JANMOT

Lyon, 1814-1892

Étude pour *Sans Dieu*,
de la seconde série du *Poème de l'âme*

Crayon noir, estompe et rehauts
de craie blanche sur papier gris
Annoté et signé '(...) L. Janmot'
en bas à gauche
33,50 × 25,50 cm
Sans cadre

*Study for 'Sans Dieu' from 'Le Poème
de l'âme', black pencil, stump and white
highlights, by L. Janmot
13.19 × 10.04 in.*

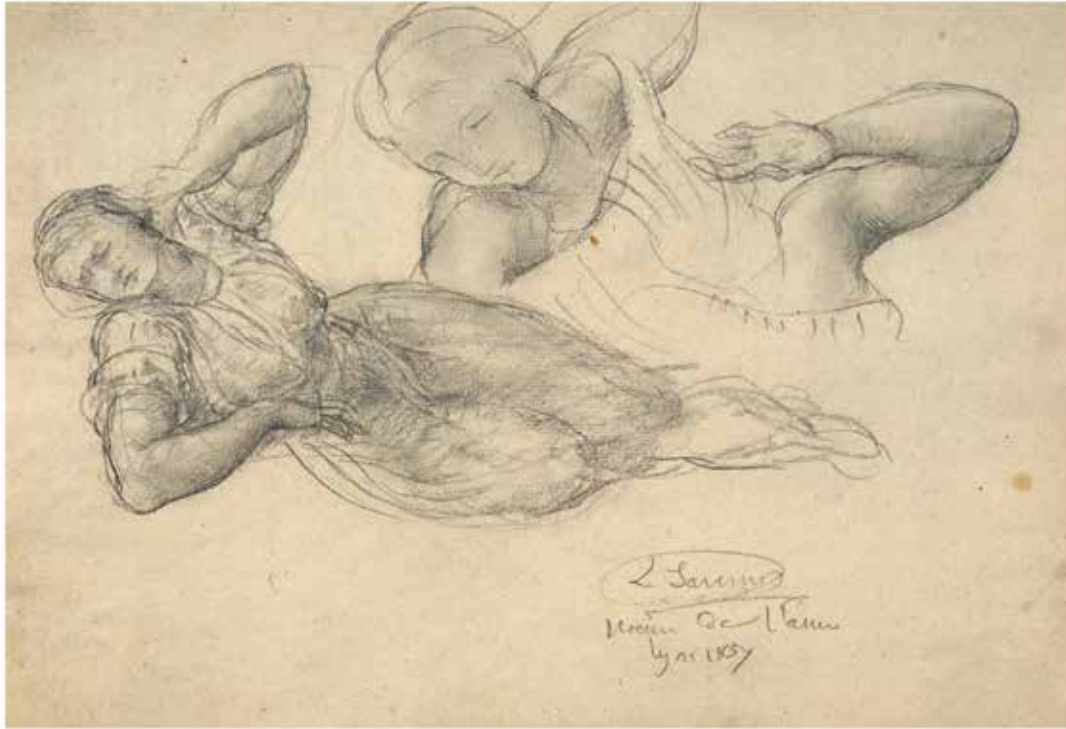
1 500 - 2 000 €



Fig.1

Sans Dieu (Fusain, rehauts de craie
blanche et estompe sur papier
beige, 114 × 146 cm, Lyon, musée
des Beaux-Arts) réalisé vers 1866-
1867, constitue le neuvième tableau
de la deuxième série du *Poème de
l'âme* (Fig. 1).





221

Louis JANMOT

Lyon, 1814-1892

Étude pour *L'esprit du mal*,
de la seconde série du *Poème de l'âme*

Crayon noir et estompe sur papier
Signé, annoté, localisé et daté
'L. Janmot / Poème de l'âme / Lyon 1857'
en bas au centre
17,50 × 26 cm
Sans cadre

Study for 'L'esprit du mal' from
'Le Poème de l'âme', black chalk and
stump, signed and dated, by L. Janmot
6.89 × 10.24 in.

700 - 900 €



Fig.1

L'esprit du mal (Fusain et rehauts
de craie blanche sur papier beige,
114 × 147 cm, Lyon, musée des
Beaux-Arts) réalisé vers 1859-1861,
constitue le septième tableau de la
deuxième série du *Poème de l'âme*
(Fig. 1).

222

Louis JANMOT

Lyon, 1814-1892

Étude pour *L'Orgie*, de la seconde série du *Poème de l'âme*

Crayon noir et estompe sur papier
Annoté, signé, localisé et daté
'poème de l'âme / L. Janmot Lyon 1858'
en bas au centre
20,50 × 30 cm
Sans cadre

*Study for 'L'Orgie' from 'Le Poème de
l'âme', black chalk and stump, signed
and dated, by L. Janmot*
8.07 × 11.81 in.

700 - 900 €



Fig.1

L'Orgie (Fusain, pierre noire
et rehauts de gouache blanche et
estompe sur papier beige,
114 × 147 cm, Lyon, musée des
Beaux-Arts) réalisé vers 1861,
constitue le huitième tableau de la
deuxième série du *Poème de l'âme*
(Fig. 1).





223

223

Louis JANMOT

Lyon, 1814-1892

**Portrait de femme
regardant vers le bas**

Crayon noir sur papier
Localisé, daté et signé 'Paris 1835
L. Janmot' en bas au centre
14,50 × 11 cm
Sans cadre

*Portrait of woman, black chalk,
dated and signed, by L. Janmot
5.71 × 4.33 in.*

300 - 400 €

224

Louis JANMOT

Lyon, 1814-1892

**Portrait de femme de trois quarts
avec un chignon**

Crayon noir et estompe sur papier
Localisé, daté et signé 'Lyon 1860 /
L. Janmot' en bas au centre
22 × 16 cm
Sans cadre

*Portrait of woman, black chalk and
stump, dated and signed, by L. Janmot
8.66 × 6.30 in.*

500 - 700 €



224



225

225

Louis JANMOT

Lyon, 1814-1892

Portrait de femme

Crayon noir sur papier
Signé, localisé et daté 'L. Janmot /
Lyon 1849' en bas à droite
27,50 × 19 cm

*Portrait of a woman, black chalk,
signed and dated, by L. Janmot
10.83 × 7.48 in.*

400 - 600 €



226

Louis JANMOT

Lyon, 1814-1892

La mer de glace au Montenvers
avec la face Nord des Grandes Jorasses
dans le fond, Chamonix

Crayon noir, estompe et rehauts de craie
blanche sur papier bleu

Localisé, signé et daté 'La mer de glace
au Montenvers L. Janmot 1844' en bas au
centre

23 × 33 cm

Sans cadre

*The sea of ice at Montenvers, Chamonix,
black chalk, stump and white highlights,
signed and dated, by L. Janmot
9.06 × 12.99 in.*

2 000 - 3 000 €



227



228

227

Louis JANMOT

Lyon, 1814-1892

Étude de montagnes

Crayon noir, estompe et rehauts de craie blanche sur papier bleu
Signé et localisé 'L. Janmot pris des cor(...)' en bas à droite
21,50 × 33,50 cm
Sans cadre

Study of mountains, black chalk, stump and white highlights, signed, by L. Janmot
8.46 × 13.19 in.

1 500 - 2 000 €

228

Louis JANMOT

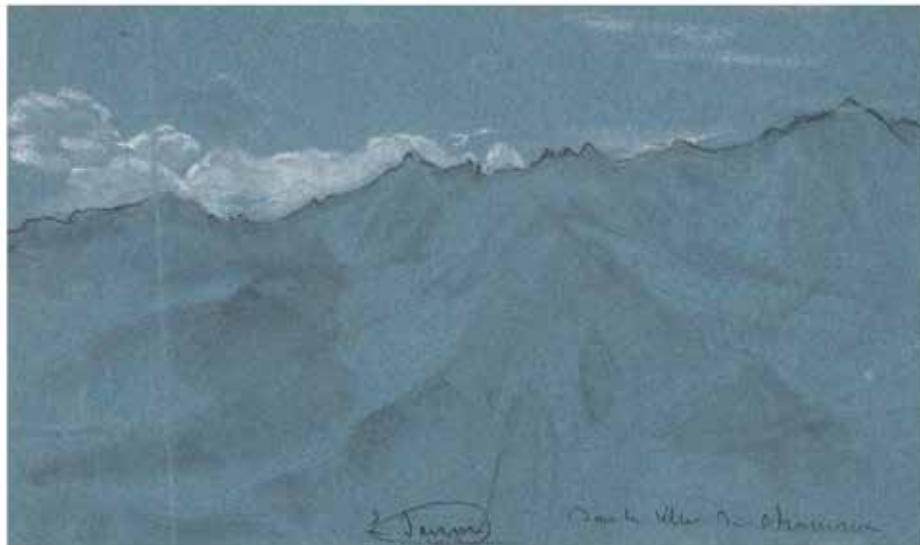
Lyon, 1814-1892

Étude de montagnes à Chamonix

Crayon noir, estompe et rehauts de craie blanche sur papier bleu
Localisé et signé 'pris de chamonix / L. Janmot' en bas vers la gauche
22,03 × 33,50 cm
Sans cadre

Study of mountains in Chamonix, black chalk, stump and white highlights, signed, by L. Janmot
8.67 × 13.19 in.

1 500 - 2 000 €



229

Louis JANMOT

Lyon, 1814-1892

**Vue du massif du Mont-Blanc
depuis Chamonix**

Crayon noir, estompe et rehauts
de craie blanche sur papier bleu
Signé et localisé 'L. Janmot dans
la Ville de chamonix' en bas à droite
17 × 29 cm
Sans cadre

*View of the Mont Blanc massif from
Chamonix, black chalk, stump and white
highlights, signed, by L. Janmot
6.69 × 11.42 in.*

1 500 - 2 000 €

230

Louis JANMOT

Lyon, 1814-1892

Portrait présumé de Norbert Janmot,
âgé d'un an, fils de l'artiste

Pastel sur trait de crayon
Signé et daté 'L. Janmot / 1868'
en bas au centre
35,50 × 29 cm
(Manques en bas à gauche et piqures)

*Presumed portrait of Norbert Janmot,
pastel, signed and dated, by L. Janmot
13.98 × 11.42 in.*

400 - 600 €



230

231

Louis JANMOT

Lyon, 1814-1892

Jésus dans la tempête sur la mer
de Galilée

Huile sur toile (Toile et châssis
d'origine)
50 × 61 cm
(Petits soulèvements, manques et petits
trous)
Sans cadre

*Jesus in the storm on the Galilee sea,
oil on canvas, by L. Janmot
19.69 × 24.02 in.*

1 000 - 1 500 €



231

232

Louis JANMOT

Lyon, 1814-1892

Étude d'après la figure
de Marie-Madeleine, d'après Raphaël

Crayon noir et estompe sur papier
Annoté, localisé, daté et signé '(...) cecile de raphael / Bologne Mars 1843 / L. Janmot' en bas au centre
17 × 12,50 cm
Sans cadre

*Study after the figure of Mary Magdalene
after Raphaël, black chalk and stump,
signed and dated, by L. Janmot
6.69 × 4.92 in.*

300 - 400 €

Notre dessin est réalisé à l'occasion
d'un voyage à Bologne en 1843
au cours duquel l'artiste copie
L'Extase de sainte Cécile (1514-1516,
Raphaël, Pinacothèque Nationale
de Bologne).



232



233



234

233

Louis JANMOT

Lyon, 1814-1892

Étude pour *La Mise au tombeau*

Crayon noir et estompe sur papier
Localisé, daté et signé 'Paris 1834 /
L. Janmot' en bas à droite
20 × 26 cm
Sans cadre

*Study for 'La Mise au tombeau',
black chalk and stump, signed and dated,
by L. Janmot
7.87 × 10.24 in.*

200 - 300 €



Fig.1

Étude pour un des premiers
tableaux de l'artiste *La mise au
tombeau* peint vers 1833-1840,
actuellement en dépôt dans l'église
de Puget-Ville dans le Var.
Le tableau fit partie de l'exposition
Les Nazaréens, Francfort, Städel
museum, 28 avril - 28 août 1977.

234

Louis JANMOT

Lyon, 1814-1892

Étude de sainte

Crayon noir sur papier
Signé, localisé et daté 'L. Janmot Lyon
1841' en bas à droite
24 × 18 cm
Sans cadre

*Study of Saint, black chalk,
signed and dated, by L. Janmot
9.45 × 7.09 in.*

300 - 400 €



235

235

Louis JANMOT

Lyon, 1814-1892

Étude pour *La Bannière d'Hyères*

Crayon et estompe sur papier
Annoté, localisé, daté et signé
'bannière / hyères 1842 L. Janmot'
en bas à gauche
22,50 × 17,50 cm
Sans cadre

*Study for 'The Banner of Hyères',
pencil and stump, signed and dated,
by L. Janmot
8.86 × 6.89 in.*

500 - 700 €

Louis Janmot séjourna à Hyères dans le début des années 1840. Dans le sud de la France, l'artiste réalisa une bannière pour laquelle il dut peindre une femme en pied. Cette composition ouvre le domaine du portrait féminin dans l'œuvre du peintre lyonnais. L'héroïne du *Poème de l'âme* trouvera son esthétique dans le modèle féminin de la *Bannière d'Hyères*.



236

236

Louis JANMOT

Lyon, 1814-1892

Étude présumée pour *L'Assomption de la Vierge*

Crayon noir et estompe sur papier
Localisé, daté, signé et annoté
'Florence 1843 / L. Janmot assumption'
en bas au centre et ' ' en haut à droite
23,50 × 17,50 cm

*Presumed study for 'L'Assomption de la Vierge', black chalk and stump, signed and dated, by L. Janmot
9.25 × 6.89 in.*

300 - 400 €

Notre dessin semble pouvoir être mis en rapport avec *L'Assomption de la Vierge* (Huile sur toile, 358 × 250 cm, Saint-Étienne Métropole, musée d'Art moderne et contemporain) réalisé en 1844 (Fig. 1). Il puise probablement son inspiration pour cette grande composition au cours d'un voyage en Toscane en 1843.

237

Louis JANMOT

Lyon, 1814-1892

Étude pour l'Harmonie de *L'Assomption de la Vierge*

Crayon noir et estompe sur papier
Signé, titré, daté et annoté 'L. Janmot/
assomption (...) 1843 / tête d'Ange'
en bas au centre
20 × 13,50 cm
Sans cadre

Study for the Harmony of 'L'Assomption de la Vierge', black chalk and stump, signed and dated, by L. Janmot 7.87 × 5.31 in.

500 - 700 €



Fig.1





238

238

Louis JANMOT

Lyon, 1814-1892

Études pour *La Bannière d'Hyères*

Deux dessins, crayon noir et estompe, sur un même montage
Les deux dessins sont annotés, localisés, datés et signés 'bannière / hyères / 1842 / L. Janmot' en bas à droite, pour celui de gauche et 'hyères / L. Janmot / 1842 / bannière' en bas à gauche, pour celui de droite
22 x 15 cm
Sans cadre

Study for 'The Banner of Hyères', black chalk and stump, signed and dated, by L. Janmot
8.66 x 5.91 in.

400 - 600 €

239

Louis JANMOT

Lyon, 1814-1892

Étude de Vierge pour *La Bannière d'Hyères*

Crayon noir et estompe sur papier
Signé, localisé, daté et annoté
'L. Janmot hyeres 1843 / Vierge de la bannière d'hyères' en bas
17 x 15 cm
Sans cadre

Study of Virgin for the banner of Hyères, black chalk and stump, signed and dated, by L. Janmot
6.69 x 5.91 in.

300 - 400 €



239

240

Louis JANMOT

Lyon, 1814-1892

Étude de paysage, Hyères

Crayon noir sur papier
Localisé, daté et signé 'hyeres 1862 (?) L. Janmot' en bas au centre
21,50 x 29,50 cm
Sans cadre

Study of a landscape, Hyères, black chalk, signed and dated, by L. Janmot
8.46 x 11.61 in.

600 - 800 €



240



241

Louis JANMOT

Lyon, 1814-1892

Étude pour le *Triptyque du Mois de Marie*

Crayon noir et estompe sur papier
Annoté, localisé, daté et signé
'triptyque de / St Jean / Lyon pierre-
benite / 1849 / L. Janmot' en bas
à droite
28 × 19,50 cm
Sans cadre

*Study for 'Triptyque du Mois de Marie',
black chalk and stump, signed and dated,
by L. Janmot
11.02 × 7.68 in.*

300 - 400 €

Notre dessin est préparatoire à la tête de l'Enfant Jésus représenté dans les bras de la Vierge au centre du *Triptyque du Mois de Marie* conservé à la primatial de Saint-Jean de Lyon.



Fig.1



242

Louis JANMOT

Lyon, 1814-1892

Étude de saints probablement pour
le dôme de Saint-François-de-Sales,
Lyon

Crayon noir sur papier
23,50 x 37 cm
Sans cadre

*Study of angels, probably for
the dome of Saint-François-de-Sales,
Lyon, black chalk, by L. Janmot
9.25 x 14.57 in.*

300 - 400 €

En 1838, Louis Janmot travaille pour les décors du dôme de la chapelle Saint-François-de-Sales à Lyon. Ces décors sont composés des quatre Archanges (Raphaël, Michel, Uriel et Gabriel), des quatre évangélistes (Luc, Jean, Marc et Mathieu), et de quatre panneaux: *La réconciliation de la science et de la foi au pied de la croix*, *La réconciliation de l'Ancien et du Nouveau Testament*, les deux autres panneaux présentent les quatre prophètes de l'Ancien Testament (Ezéchiel, Jérémie, Isaïe et Daniel). Quelques années plus tard, alors que l'artiste se trouve à Paris, il travaille pour la même église sur *Le Christ présentant l'hostie et le calice*.



Fig.1



243

243

Louis JANMOT

Lyon, 1814-1892

Étude de l'Archange Gabriel pour le dôme de Saint-François-de-Sales, Lyon

Crayon noir sur papier
Localisé, signé, annoté et daté 'ecuilly L. Janmot / Anchange 1858 coupole / De st françois' en bas au centre
20 x 17,50 cm
Sans cadre

*Study of the Archangel Gabriel for the dome of Saint-François-de-Sales, Lyon, black chalk, signed and dated, by L. Janmot
7.87 x 6.89 in.*

400 - 600 €

244

Louis JANMOT

Lyon, 1814-1892

Étude de saints probablement pour le dôme de Saint-François-de-Sales, Lyon

Crayon noir sur papier
29,50 x 38,50 cm
Sans cadre

*Study of saints, probably for the dome of Saint-François-de-Sales, black chalk, by L. Janmot
11.61 x 15.16 in.*

300 - 400 €



244

245

Louis JANMOT

Lyon, 1814-1892

Étude d'évangéliste pour un écoinçon de dôme de Saint-François-de-Sales, Lyon

Pierre noire sur papier
Localisé, daté, annoté et signé 'lyon 1859 / Dôme de st françois / L. Janmot' en bas à gauche
33 x 21 cm
Sans cadre

*Study of an evangelist for a spandrel of the dome of Saint-François-de-Sales, Lyon, black chalk, signed and dated, by L. Janmot
12.99 x 8.27 in.*

300 - 400 €



245



246

246

Louis JANMOT

Lyon, 1814-1892

Étude d'un bras et d'une main pour
le plafond de l'hôtel de ville de Lyon

Pierre noire sur papier
22 × 18 cm
Sans cadre

*Study for the ceiling of Lyon town hall,
black chalk, by L. Janmot
8.66 × 7.09 in.*

400 - 600 €

247

Louis JANMOT

Lyon, 1814-1892

Étude pour le plafond de l'hôtel
de ville de Lyon

Crayon noir et rehauts de craie blanche
sur papier

Localisé, daté, signé et annoté
'Lyon 1858 / L. Janmot / plafond
de l'hôtel de ville' en bas à droite
22,50 × 17,50 cm
Sans cadre

*Study for the ceiling of Lyon town hall,
black chalk and white highlights, signed
and dated, by L. Janmot
8.86 × 6.89 in.*

600 - 800 €



247



248

248

Louis JANMOT

Lyon, 1814-1892

Étude de figure assise tournée
vers la droite pour le plafond de l'hôtel
de ville de Lyon

Crayon noir sur papier
Annoté 'genoux / plus écarté / plan plus
/ simple' en bas à droite
31 × 22,50 cm
(Mouillures)
Sans cadre

*Study for the ceiling of Lyon town hall,
black chalk, by L. Janmot
12.20 × 8.86 in.*

300 - 400 €



249

Louis JANMOT

Lyon, 1814-1892

Étude pour le plafond de l'hôtel de ville de Lyon

Fusain

Annoté, daté et signé 'Étude pour le / plafond de l'hôtel / de ville de Lyon / 1860 L. Janmot' en bas à gauche
34 × 31 cm

Study for the ceiling of Lyon town hall, charcoal, signed and dated, by L. Janmot 13.39 × 12.20 in.

1 500 - 2 000 €

Louis Janmot conçut le plafond de la salle de l'Empereur de l'hôtel de ville de Lyon en 1860 et le présenta à Paris au Salon de 1861 avant qu'il ne fut installé. Ce décor, toujours en place aujourd'hui représente la ville de Lyon entourée de la Charité et de l'Industrie.



Fig.1



250

250

Louis JANMOT

Lyon, 1814-1892

Étude pour *Le Christ présentant l'hostie et le calice* de la chapelle du Sacré Cœur de Saint-François-de-Sales, Lyon

Crayon noir et estompe sur papier
Signé, localisé et daté et annoté 'L. Janmot / Paris 1862 Sacré / Cœur de st François' en bas au centre
Sans cadre
22,50 x 18 cm

Study for 'Le Christ présentant l'hostie et le calice', black chalk and stump, signed and dated, by L. Janmot 8.86 x 7.09 in.

500 - 700 €



251

251

Louis JANMOT

Lyon, 1814-1892

Étude pour *Le Christ présentant l'hostie et le calice* de la chapelle du Sacré Cœur de Saint-François-de-Sales, Lyon

Pierre noire et estompe sur papier
Annoté, localisé, daté et signé 'chap. St François / et S. Coeur paris 1864 / L. Janmot' en bas à droite
30 x 19 cm
Sans cadre

Study for 'Le Christ présentant l'hostie et le calice', black chalk and stump, signed and dated, by L. Janmot 11.81 x 7.48 in.

300 - 400 €

Notre dessin est une étude pour *Le Christ présentant l'hostie et le calice* de la chapelle du Sacré Cœur de Saint-François-de-Sales de Lyon. Autour des années 1862-1865, alors que Louis Janmot est à Paris depuis 1861, il travaille sur *Le Christ présentant l'hostie et le calice*. Quelques années plus tôt, l'artiste réalise les décors du dôme de cette même église à la peinture à la cire.



252

252

Louis JANMOT

Lyon, 1814-1892

Étude pour *Le Christ présentant l'hostie et le calice* de la chapelle du Sacré Cœur de Saint-François-de-Sales, Lyon

Crayon noir et pierre noire sur papier
Annoté, signé, localisé et daté 'chap. st François / L. Janmot paris 1864' en bas à gauche
30,50 x 21,50 cm
Sans cadre

Study for 'Le Christ présentant l'hostie et le calice', black chalk, signed and dated, by L. Janmot 12.01 x 8.46 in.

300 - 400 €

253

Louis JANMOT

Lyon, 1814-1892

Étude pour *Le Christ présentant l'hostie et le calice* de la chapelle du Sacré Cœur de Saint-François-de-Sales, Lyon

Crayon noir sur papier
Annoté, localisé, daté et signé 'chap. st François / Paris 1865 / L. Janmot' en bas à droite
31,50 x 19 cm
Sans cadre

Study of 'Le Christ présentant l'hostie et le calice', black chalk, signed and dated, by L. Janmot 12.40 x 7.48 in.

400 - 600 €



253



254

Louis JANMOT

Lyon, 1814-1892

Étude pour *L'Immaculée conception*, fresque de la chapelle des franciscains de Terre Sainte

Crayon noir et rehauts de craie blanche
sur papier

Signé, localisé et daté 'L. Janmot /
Paris 1875' en bas à droite

Annoté 'Mr Victor Fournel/ rue Bonaparte
29' en haut à droite et '(...) / chapelle
des franciscains' en bas à gauche
37 × 26,50 cm

Bibliographie en rapport:

Élisabeth Hardouin-Fugier,
«Les Décorations de Louis Janmot à la
chapelle des Franciscains de Terre-
Sainte (1878-1879)», in *Bulletin de la
Société d'Histoire de l'Art Français*,
année 1970, p.163-179

*Study for 'L'Immaculée conception',
black chalk and white highlights, signed
and dated, by L. Janmot
14.57 × 10.43 in.*

600 - 800 €

En 1876, une présentation partielle
du Poème de l'âme est organisée
rue Bonaparte. Victor Fournel
(1829-1894), écrivain et journaliste,
pourrait avoir commenté
l'exposition.

Notre dessin est préparatoire
à la figure centrale de la Vierge,
que l'on retrouve sur le carton
préparatoire du décor (il est
mentionné dans l'article du BSHAF
de 1970 que le carton est égaré
et connu uniquement par
une ancienne photographie, fig. 1)



Fig. 1



255

Louis JANMOT

Lyon, 1814-1892

Étude pour la figure de la Chasteté,
fresque de la chapelle des franciscains
de Terre-Sainte

Pastel sur trait de crayon
Signé et daté 'L. Janmot 19 Mai 1879'
en bas à droite
40,50 × 27 cm

Bibliographie en rapport:

Élisabeth Hardouin-Fugier, «Les
Décorations de Louis Janmot à la
chapelle des Franciscains de Terre-
Sainte (1878-1879)», in *Bulletin de la
Société d'Histoire de l'Art Français*,
année 1970, p.163-179

*Study for the figure of Chastity,
pastel, signed and dated, by L. Janmot
15.94 × 10.63 in.*

700 - 900 €

Notre dessin est préparatoire
à la figure de la Chasteté dans
la fresque du *Mariage mystique
de saint François*, composition
connue aujourd'hui dans son
ensemble uniquement grâce au
carton préparatoire de l'artiste
(localisation actuelle inconnue,
fig. 1)



Fig.1



256

Louis JANMOT

Lyon, 1814-1892

Étude d'ange pour *Le Rosaire*

Crayon noir et estompe sur papier
Annoté, localisé, daté et signé
'Le rosaire / Toulon 1880 / L. Janmot'
en bas à droite
23,50 × 22,50 cm
Sans cadre

*Study of an angel for 'Le Rosaire',
black chalk and stump, signed and dated,
by L. Janmot
9.25 × 8.86 in.*

800 - 1 200 €

En 1879, alors que l'artiste fait face à des troubles familiaux et de sérieuses difficultés financières, notamment le décès de sa femme Léonie en 1870 et le pillage de sa maison de Bagneux durant sa fuite à Alger, il décide de s'installer à Toulon avec sa famille. Motivé par le soutien du mécène, ancien industriel, Félix Thiollier, qui s'était engagé à publier la seconde partie du *Poème de l'âme*, Janmot achève les dernières compositions de cette série au fusain. En parallèle

d'une vie retirée, l'artiste reçut quelques rares commandes comme *Le Rosaire* (Saint-Germain-en-Laye, 1880) et *Le Martyre de sainte Christine* (Solliès-Pont, 1882). Ces deux compositions dénotent des œuvres réalisées dans la dernière période de la carrière de l'artiste qui accordait en effet une place exclusive aux dessins. En 1881, à l'aide des dons faits par les fidèles, l'église paroissiale de Saint-Germain-en-Laye acquiert l'œuvre *Le Rosaire* de Louis Janmot.



Fig.1



257

257

Louis JANMOT

Lyon, 1814-1892

Étude d'ange pour *Le Rosaire*

Crayon noir et estompe sur papier
Annoté, localisé, daté et signé
'le rosaire / Toulon 1880 / L. Janmot'
en bas à droite
23,50 × 20,50 cm
Sans cadre

*Study of an angel for 'Le Rosaire',
black chalk, signed and dated,
by L. Janmot
9.25 × 8.07 in.*

800 - 1 200 €

258

Louis JANMOT

Lyon, 1814-1892

Étude de drapé des manches de saint
Dominique pour *Le Rosaire*

Crayon noir sur papier
Localisé, daté et signé 'toulon / 1880 /
L. Janmot' au centre à droite
26 × 20 cm
Sans cadre

*Study of Saint Dominic's sleeves'
drapes for 'Le Rosaire', black chalk,
signed and dated, by L. Janmot
10.24 × 7.87 in.*

300 - 400 €



258

259

Louis JANMOT

Lyon, 1814-1892

Étude de Vierge pour *Le Rosaire*

Crayon noir sur papier
Annoté, localisé, daté et signé
'institution du / rosaire / Lyon 1880 /
L. Janmot' en bas à droite
35 × 23 cm
Sans cadre

*Study of Virgin for 'Le Rosaire',
black chalk, signed and dated,
by L. Janmot
13.78 × 9.06 in.*

300 - 400 €



259



260

260

Louis JANMOT

Lyon, 1814-1892

Étude de Vierge pour *Le Rosaire*

Pierre noire et estompe sur papier
Annoté, localisé, daté et signé
'institution / du rosaire / Lyon 1880 /
L. Janmot' en bas à droite
29,50 × 22,50 cm
Sans cadre

*Study of Virgin for 'Le Rosaire',
black chalk and stump, signed and dated,
by L. Janmot
11.61 × 8.86 in.*

800 - 1 200 €

261

Louis JANMOT

Lyon, 1814-1892

Étude d'ange pour *Le Rosaire*

Crayon noir, estompe et rehauts de craie
blanche sur papier
Annoté, localisé, daté et signé
'Le rosaire / Toulon 1880 / L. Janmot'
en bas à droite
20 × 27 cm
Sans cadre

*Study of an angel for 'Le Rosaire',
black chalk, stump and white highlights,
signed and dated, by L. Janmot
7.87 × 10.63 in.*

800 - 1 200 €



261

262

Louis JANMOT

Lyon, 1814-1892

Étude de saint Dominique
pour *Le Rosaire*

Crayon noir et estompe sur papier
Annoté, localisé, daté et signé
'institution du rosaire / Lyon 1880 /
L. Janmot' en bas au centre
27,50 × 22 cm
Sans cadre

*Study of Saint Dominic for
'Le Rosaire', black chalk and stump,
signed and dated, by L. Janmot
10.83 × 8.66 in.*

300 - 400 €



262



263

263

Louis JANMOT

Lyon, 1814-1892

Étude de Vierge pour *Le Rosaire*

Pierre noire sur papier
Annoté, localisé, daté et signé
'institution du / rosaire Lyon 1880 /
L. Janmot' en bas à droite
31 × 24,50 cm
Sans cadre

*Study of Virgin for 'Le Rosaire', black
chalk, signed and dated, by L. Janmot
12.20 × 9.65 in.*

600 - 800 €

264

Louis JANMOT

Lyon, 1814-1892

Étude de saint Dominique
pour *Le Rosaire*

Crayon noir et estompe sur papier
Annoté, localisé, daté et signé
'institution du Rosaire / Lyon 1880 /
L. Janmot' en bas à gauche
28,50 × 22 cm
Sans cadre

*Study of Saint Dominic for 'Le Rosaire',
black chalk and stump, signed and dated,
by L. Janmot
11.22 × 8.66 in.*

300 - 400 €



264

265

Louis JANMOT

Lyon, 1814-1892

Étude du drapé de la robe de la Vierge
pour *Le Rosaire*

Pierre noire sur papier
Signé, annoté, localisé et daté
'L. Janmot / rosaire / toulon / 1880'
en bas à droite
22,50 × 18 cm
Sans cadre

*Study of the Virgin's dress' drape
for 'Le Rosaire', signed and dated,
black chalk, by L. Janmot
8.86 × 7.09 in.*

200 - 300 €



265



266

266

Louis JANMOT

Lyon, 1814-1892

Étude de Vierge pour 'Le Rosaire'

Crayon noir et estompe sur papier
Annoté, localisé, daté et signé
'Le rosaire / Toulon 1880 / L. Janmot'
en bas à droite
29,50 x 22 cm
Sans cadre

*Study of Virgin for 'Le Rosaire',
black chalk and stump, signed and dated,
by L. Janmot
11.61 x 8.66 in.*

400 - 600 €

267

Louis JANMOT

Lyon, 1814-1892

Paysage des environs d'Alger

Huile sur toile marouflée sur carton
Porte le tampon 'VENTE JANMOT / 1893'
et une étiquette annotée au crayon bleu
'60 / Par L Janmot / à / Martha Janmot /
N Janmot' au verso
Une ancienne étiquette d'exposition
portant le numéro '121' apposée sur la
toile en haut à droite
21,50 x 33,50 cm

*Landscape of the surroundings
of Alger, oil on canvas laid down
on cardboard, by L. Janmot
8.46 x 13.19 in.*

700 - 900 €



267

Louis Janmot quitte sa maison
de Bagneux devant l'avancée
prussienne en 1870 et rejoint Alger
de l'autre côté de la Méditerranée.



268

268

Louis JANMOT

Lyon, 1814-1892

Étude d'arbre

Pierre noire et rehauts de craie blanche
sur papier bleu
Signé 'L. Janmot' en bas à droite
25,50 x 20,50 cm
Sans cadre

*Study of a tree, black chalk and white
highlights, signed, by L. Janmot
10.04 x 8.07 in.*

400 - 600 €



269

269

Louis JANMOT

Lyon, 1814-1892

Étude pour *Le Martyre de sainte Christine*

Crayon noir sur papier
Signé et annoté 'L. Janmot / Mr de st Christine' en bas à droite
18,50 × 12,50 cm
Sans cadre

Study for '*Le Martyre de sainte Christine*', black chalk, signed, by L. Janmot
7.28 × 4.92 in.

600 - 800 €

270

Louis JANMOT

Lyon, 1814-1892

Étude pour *Le Martyre de sainte Christine*

Pierre noire sur papier
Annoté, localisé et daté 'St christine / lyon 1882' en bas à gauche et '132' en bas à droite
18,50 × 15,50 cm
Sans cadre

Study for '*Le Martyre de sainte Christine*', black chalk, dated, by L. Janmot
7.28 × 6.10 in.

400 - 600 €

À la fin des années 1870, en parallèle d'une vie retirée, l'artiste reçut quelques rares commandes comme *Le Rosaire* (Saint-Germain-en-Laye, 1880) et *Le Martyre de sainte Christine* (Solliès-Pont, 1882). Ces deux compositions dénotent des œuvres réalisées dans la dernière période de la carrière de l'artiste qui accordait en effet une place exclusive aux dessins. *Le Martyre de sainte Christine*, réalisé en 1883, est une commande de l'église paroissiale Saint-Jean-Baptiste de Solliès-Pont, au nord de Toulon. La composition de notre artiste se trouve dans le



270

choeur de l'église aux côtés de quatre autres tableaux réalisés au XIX^e siècle. Trois tableaux de Fidele Patriti peint en 1858; *La prédication de Jean-Baptiste dans le désert*, *La nativité de Jean-Baptiste* et *Le baptême du Christ par Jean-Baptiste*, ainsi qu'un tableau du peintre marseillais Michel Fronti peint en 1890; *Saint-Roch guérissant les malades*. Notre feuille d'étude met l'accent sur la corde qui entoure le cou de la sainte et la relie à la meule, instrument de son martyre lorsqu'elle fut jetée dans le lac de Bolsena, au nord de Rome.



271

Louis JANMOT

Lyon, 1814-1892

Portrait de jeune fille blonde

Huile sur papier marouflé sur carton
27 × 29 cm

*Portrait of a young blonde girl,
oil on paper laid down on cardboard,
by L. Janmot
10.63 × 11.42 in.*

2 000 - 3 000 €



272

Notre étude pourrait être préparatoire à l'un des trois tableaux que l'artiste présente au salon de 1840. Les trois tableaux ont un sujet christique dont; *La Christ au tombeau* et *Le Christ au jardin des oliviers*.

272

Louis JANMOT

Lyon, 1814-1892

Étude de figure du Christ

Fusain, estompe et rehaut de craie blanche sur papier
Annoté, localisé, daté et signé '(...)' / Paris 1838 / L. Janmot' dans le bas
27,50 x 21 cm
Sans cadre

*Study of Christ, charcoal, stump and white highlights, signed and dated, by L. Janmot
10.83 x 8.27 in.*

500 - 700 €

273

Louis JANMOT

Lyon, 1814-1892

Portrait de jeune fille en chemise bleue

Pastel sur trait de crayon
39 x 28 cm

*Portrait of a young girl in a blue shirt, pastel, by L. Janmot
15.35 x 11.02 in.*

800 - 1 200 €



273



274

274

Louis JANMOT

Lyon, 1814-1892

Étude de vierge priant

Pierre noire sur papier
Annoté, localisé et daté 'vierge de (...)/ paris 1868' en bas au centre
31,50 x 21,50 cm
Sans cadre

*Study of a praying Virgin, black chalk, dated, by L. Janmot
12.40 x 8.46 in.*

500 - 700 €

275

Louis JANMOT

Lyon, 1814-1892

La Vierge Marie tenant son voile

Huile sur toile (Toile et châssis d'origine)
Signé, localisé et daté 'L. JANMOT / LYON 1857' en bas à gauche
58,50 × 45 cm
(Soulèvements et manques)
Sans cadre

Virgin Mary holding her veil, oil on canvas, signed and dated, by L. Janmot
23.03 × 17.72 in.

1 500 - 2 000 €



275

276

Louis JANMOT

Lyon, 1814-1892

Ange soutenant un homme affaibli

Crayon noir, fusain, estompe et rehauts de craie blanche sur papier
Signé, localisé et daté 'L. Janmot / Lyon 1855' en bas à gauche
Une étiquette annotée au crayon bleu '-23-' / fusain par L. Janmot / à / Marthe Janmot / N Janmot' sur le montage au verso
45,50 × 59 cm

Angel supporting a weakened man, black chalk, charcoal, stump and white highlights, signed and dated, by L. Janmot
17.91 × 23.23 in.

1 000 - 1 500 €



276

277

Louis JANMOT

Lyon, 1814-1892

Étude pour une Vierge à l'Enfant

Crayon sur papier
Signé 'L. Janmot' en bas vers la gauche
25,50 × 20 cm
Sans cadre

*Study for a Virgin and Child, pencil,
signed, by L. Janmot
10.04 × 7.87 in.*

400 - 600 €



277



278

278

Louis JANMOT

Lyon, 1814-1892

Portrait d'enfant

Crayon noir et estompe sur papier
28 × 21,50 cm
(Piqûres)
Sans cadre

*Portrait of a child, black chalk
and stump, by L. Janmot
11.02 × 8.46 in.*

200 - 300 €

279

Louis JANMOT

Lyon, 1814-1892

Portrait de femme de trois quarts

Crayon noir sur papier
Daté, signé et annoté '17 Mars 1849
L. Janmot un souvenir de / concert.'
dans le bas
21 × 14 cm
Sans cadre

*Three-quarter portrait of a woman, black
chalk, signed and dated, by L. Janmot
8.27 × 5.51 in.*

700 - 900 €



279

280

Louis JANMOT

Lyon, 1814-1892

**Portrait de femme de trois quarts
regardant vers le bas**

Crayon noir et estompe sur papier avec
mise au carreau

Signé, localisé et daté 'L. Janmot /
Lyon 1834' en bas à droite

15 × 12,50 cm

Sans cadre

*Portrait of a woman looking down,
black chalk and stump,
signed and dated, by L. Janmot
5.91 × 4.92 in.*

400 - 600 €



280



281

281

Louis JANMOT

Lyon, 1814-1892

**Portrait de jeune femme
à la chemise rose**

Pastel

41,50 × 32 cm

(Piqûres et taches)

*Portrait of a young woman with a pink
shirt, pastel, by L. Janmot
16.34 × 12.60 in.*

1 000 - 1 500 €

282

Louis JANMOT

Lyon, 1814-1892

Études de mains

Deux dessins, crayon noir et estompe,
sur un même montage

Les deux dessins sont signés 'L.
Janmot', pour celui de droite au centre
à gauche et pour celui de gauche en bas
au centre

Sans cadre

17 × 13 cm

*Studies of hands, black chalk
and stump, signed, by L. Janmot
6.69 × 5.12 in.*

500 - 700 €



282



283

283

Louis JANMOT

Lyon, 1814-1892

Autoportrait de profil

Huile sur toile, marouflée sur carton
(fragment de toile à bords irréguliers,
agrandi par l'artiste dans le haut
et le bas)

Porte une inscription à l'encre
'L. Janmot d'après lui même' au verso
45 × 35,50 cm

*Self-portrait in profile, oil on canvas
laid down on cardboard, by L. Janmot
17.72 × 13.98 in.*

700 - 900 €

284

Attribué à Louis JANMOT

Lyon, 1814-1892

Moine trinitaire en prière

Crayon noir et fusain sur papier
73,50 × 58 cm

*Trinitarian monk praying, black chalk
and charcoal, attr. to L. Janmot
28.94 × 22.83 in.*

100 - 150 €



284



285

285

Louis JANMOT

Lyon, 1814-1892

Étude de Vierge

Crayon noir et estompe sur papier
Signé, annoté et daté 'L. Janmot /
Vierge de st (...) / 1857' en bas à gauche
20,50 × 15 cm
(Taches, insolé)
Sans cadre

*Study of the Virgin, black chalk and
stump, signed and dated, by L. Janmot
8.07 × 5.91 in.*

300 - 400 €

«Platon n'a garde d'oublier la beauté ou de la mettre au dernier rang. Le beau correspond à un besoin réel, primordial de notre nature ; il a donc absolument sa raison d'être. L'atrophie de cette faculté de connaître et d'aimer le beau ne prouve que l'état maladif et anormal de certaines âmes. Le rieur content de lui à qui la vue d'une belle œuvre d'art n'inspire que des plaisanteries ou des caricatures, qui n'en admire rien et n'y comprend rien par conséquent, car l'admiration est l'intelligence du beau, se doute-t-il avec qui on est en droit de le comparer?»

– Louis Janmot, *Opinion d'un artiste sur l'art*, Lyon, 1887, p.12-13

ARTCURIAL



Antonio Canova (1757-1822)
*Tête de Calliope ou Portrait présumé
de Marie-Louise de Habsbourg, Impératrice
des Français en Calliope, vers 1812*
Marbre blanc
Hauteur : 56 cm
Provenance : Collection des barons Gourgaud
jusqu'en 2001
Estimation : 3 000 000 - 4 000 000 €

MAÎTRES ANCIENS & DU XIX^e SIÈCLE

Tableaux, dessins, sculptures

Vente aux enchères :

Mercredi 20 mars 2024 - 17h

7 rond-point
des Champs-Élysées Marcel Dassault
75008 Paris

Contact :

Mathieu Fournier
+33 (0)1 42 99 20 26
mfournier@artcurial.com

www.artcurial.com

ARTCURIAL



Louis-Marie SICARD, dit SICARDI (1743-1825)
*Portrait de Dieudonné Thiébault et son petit
fils Adolphe âgé de trois ans,
tenant le manuscrit de l'Essai sur le style*
Estimation : 6 000 - 8 000 €

LE PORTRAIT EN MINIATURE

Une collection française

Vente aux enchères :

Jeudi 21 mars 2024 - 12h

7 rond-point
des Champs-Élysées Marcel Dassault
75008 Paris

Contact :

Mathieu Fournier
+33 (0)1 42 99 20 26
mfournier@artcurial.com

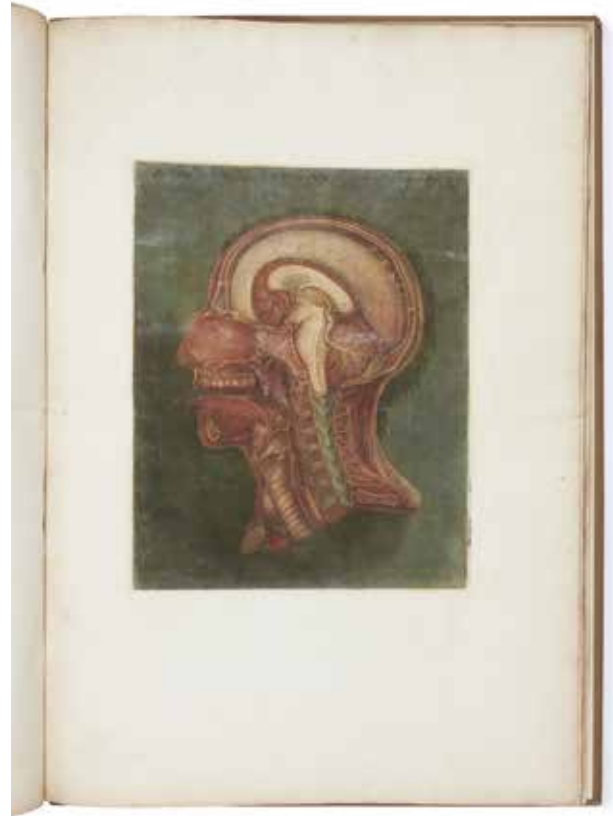
www.artcurial.com

ARTCURIAL



Lettres patentes d'anoblissement en faveur
de Clément Thomassin
Lorraine, 1598

Estimation : 7 000 - 9 000 €



[GAUTIER-DAGOTY] - DUVERNEY (Jacques-François)
Anatomie de la tête, en tableaux imprimés [...]
en huit grandes planches
Paris, Gautier, Duverney, Quillau, 1748

Estimation : 10 000 - 15 000 €

LIVRES & MANUSCRITS

Vente aux enchères :

Mardi 26 mars 2024 - 14h30

7 rond-point
des Champs-Élysées Marcel Dassault
75008 Paris

Contact :

Emeline Duprat
+33 (0)1 42 99 16 58
eduprat@artcurial.com

www.artcurial.com

ARTCURIAL



MARIE & FÉLIX BRACQUEMOND

Un couple au service des arts

Vente aux enchères :

Mardi 30 avril 2024

7 rond-point
des Champs-Élysées Marcel Dassault
75008 Paris

Contacts :

Mathieu Fournier
Sabrina Dolla

+33 (0)1 42 99 16 40
sdolla@artcurial.com

www.artcurial.com

CONDITIONS GÉNÉRALES D'ACHAT AUX ENCHÈRES PUBLIQUES

ARTCURIAL SAS

Artcurial SAS est un opérateur de ventes volontaires de meubles aux enchères publiques régie par les articles L 321-4 et suivant du Code de commerce. En cette qualité Artcurial SAS agit comme mandataire du vendeur qui contracte avec l'acquéreur. Les rapports entre Artcurial SAS et l'acquéreur sont soumis aux présentes conditions générales d'achat qui pourront être amendées par des avis écrits ou oraux avant la vente et qui seront mentionnés au procès-verbal de vente.

I. LE BIEN MIS EN VENTE

a) Les acquéreurs potentiels sont invités à examiner les biens pouvant les intéresser avant la vente aux enchères, et notamment pendant les expositions. Artcurial SAS se tient à la disposition des acquéreurs potentiels pour leur fournir des rapports sur l'état des lots.

b) Les descriptions des lots résultant du catalogue, des rapports, des étiquettes et des indications ou annonces verbales ne sont que l'expression par Artcurial SAS de sa perception du lot, mais ne sauraient constituer la preuve d'un fait.

c) Les indications données par Artcurial SAS sur l'existence d'une restauration, d'un accident ou d'un incident affectant le lot, sont exprimées pour faciliter son inspection par l'acquéreur potentiel et restent soumises à son appréciation personnelle ou à celle de son expert. L'absence d'indication d'une restauration d'un accident ou d'un incident dans le catalogue, les rapports, les étiquettes ou verbalement, n'implique nullement qu'un bien soit exempt de tout défaut présent, passé ou réparé. Inversement la mention de quelques défauts n'implique pas l'absence de tout autres défauts.

d) Les estimations sont fournies à titre purement indicatif et elles ne peuvent être considérées comme impliquant la certitude que le bien sera vendu au prix estimé ou même à l'intérieur de la fourchette d'estimations. Les estimations ne sauraient constituer une quelconque garantie. Les estimations peuvent être fournies en plusieurs monnaies; les conversions peuvent à cette occasion être arrondies différemment des arrondissements légaux.

e) Les biens d'occasion (tout ce qui n'est pas neuf) ne bénéficient pas de la garantie légale de conformité conformément à l'article L 217-2 du Code de la consommation.

2. LA VENTE

a) En vue d'une bonne organisation des ventes, les acquéreurs potentiels sont invités à se faire connaître auprès d'Artcurial SAS, avant la vente, afin de permettre l'enregistrement de leurs données personnelles. Artcurial SAS se réserve le droit de demander à tout acquéreur potentiel de justifier de son identité ainsi que de ses références bancaires et d'effectuer un dépôt. Artcurial SAS se réserve d'interdire l'accès à la salle de vente de tout acquéreur potentiel pour justes motifs. Une enchère est acceptée au regard des informations transmises par l'enchérisseur avant la vente. En conséquence, aucune modification du nom de l'adjudicataire ne pourra intervenir après la vente.

b) Toute personne qui se porte enchérisseur s'engage à régler personnellement et immédiatement le prix d'adjudication augmenté des frais à la charge de l'acquéreur et de tous impôts ou taxes qui pourraient être exi-

gibles. Tout enchérisseur est censé agir pour son propre compte sauf dénonciation préalable de sa qualité de mandataire pour le compte d'un tiers, acceptée par Artcurial SAS.

c) Le mode normal pour enchérir consiste à être présent dans la salle de vente. Toutefois Artcurial SAS pourra accepter gracieusement de recevoir des enchères par téléphone d'un acquéreur potentiel qui se sera manifesté avant la vente. Artcurial SAS ne pourra engager sa responsabilité notamment si la liaison téléphonique n'est pas établie, est établie tardivement, ou en cas d'erreur ou d'omissions relatives à la réception des enchères par téléphone. À toutes fins utiles, Artcurial SAS se réserve le droit d'enregistrer les communications téléphoniques durant la vente. Les enregistrements seront conservés jusqu'au règlement du prix, sauf contestation.

d) Artcurial SAS pourra accepter gracieusement d'exécuter des ordres d'enchérir qui lui auront été transmis avant la vente, pour lesquels elle se réserve le droit de demander un dépôt de garantie et qu'elle aura acceptés. Si le lot n'est pas adjugé à cet enchérisseur, le dépôt de garantie sera renvoyé sous 72h. Si Artcurial SAS reçoit plusieurs ordres pour des montants d'enchères identiques, c'est l'ordre le plus ancien qui sera préféré. Artcurial SAS ne pourra engager sa responsabilité notamment en cas d'erreur ou d'omission d'exécution de l'ordre écrit.

e) Dans l'hypothèse où un prix de réserve aurait été stipulé par le vendeur, Artcurial SAS se réserve le droit de porter des enchères pour le compte du vendeur jusqu'à ce que le prix de réserve soit atteint. En revanche le vendeur n'est pas autorisé à porter lui-même des enchères directement ou par le biais d'un mandataire. Le prix de réserve ne pourra pas dépasser l'estimation basse figurant dans le catalogue ou modifié publiquement avant la vente.

f) Artcurial SAS dirigera la vente de façon discrétionnaire, en veillant à la liberté des enchères et à l'égalité entre l'ensemble des enchérisseurs, tout en respectant les usages établis. Artcurial SAS se réserve de refuser toute enchère, d'organiser les enchères de la façon la plus appropriée, de déplacer certains lots lors de la vente, de retirer tout lot de la vente, de réunir ou de séparer des lots. En cas de contestation Artcurial SAS se réserve de désigner l'adjudicataire, de poursuivre la vente ou de l'annuler, ou encore de remettre le lot en vente.

g) Sous réserve de la décision de la personne dirigeant la vente pour Artcurial SAS, l'adjudicataire sera la personne qui aura porté l'enchère la plus élevée pourvu qu'elle soit égale ou supérieure au prix de réserve, éventuellement stipulé. Le coup de marteau matérialisera la fin des enchères et le prononcé du mot «adjugé» ou tout autre équivalent entraînera la formation du contrat de vente entre le vendeur et le dernier enchérisseur retenu. L'adjudicataire ne pourra obtenir la livraison du lot qu'après règlement de l'intégralité du prix. en cas de remise d'un chèque ordinaire, seul l'encaissement du chèque vaudra règlement. Artcurial SAS se réserve le droit de ne délivrer le lot qu'après encaissement du chèque. Le lot non adjugé pourra être vendu après la vente dans les conditions de la loi sous réserve que son prix soit d'au moins 1.500 euros.

h) Pour faciliter les calculs des acquéreurs potentiels, Artcurial SAS pourra être conduit à utiliser à titre indicatif un système de conversion de devises. Néanmoins les enchères ne pourront être portées en devises, et les erreurs de conversion ne pourront engager la responsabilité de Artcurial SAS

3. L'EXÉCUTION DE LA VENTE

a) En sus du prix de l'adjudication, l'adjudicataire (acheteur) devra acquitter par lot et par tranche dégressive les commissions et taxes suivantes:

1) Lots en provenance de l'UE:

- De 1 à 700 000 euros: 26 % + TVA au taux en vigueur.
- De 700 001 à 4 000 000 euros: 20% + TVA au taux en vigueur.
- Au-delà de 4 000 001 euros: 14,5 % + TVA au taux en vigueur.

2) Lots en provenance hors UE: (indiqués par un O).

Aux commissions et taxes indiquées ci-dessus, il convient d'ajouter des frais d'importation, (5,5 % du prix d'adjudication, 20 % pour les bijoux et montres, les automobiles, les vins et spiritueux et les multiples).

3) La TVA sur commissions et frais d'importation peuvent être rétrocédés à l'adjudicataire sur présentation des justificatifs d'exportation hors UE. L'adjudicataire UE justifiant d'un n° de TVA Intracommunautaire et d'un document prouvant la livraison dans son état membre pourra obtenir le remboursement de la TVA sur commissions.

Le paiement du lot aura lieu au comptant, pour l'intégralité du prix, des frais et taxes, même en cas de nécessité d'obtention d'une licence d'exportation. L'adjudicataire pourra s'acquitter par les moyens suivants:

- En espèces : jusqu'à 1 000 euros frais et taxes compris pour les ressortissants français et les personnes agissant pour le compte d'une entreprise, 15 000 euros frais et taxe compris pour les ressortissants étrangers sur présentation de leurs papiers d'identité ;
- Par chèque bancaire tiré sur une banque française sur présentation d'une pièce d'identité et, pour toute personne morale, d'un extrait KBIS daté de moins de 3 mois (Les chèques tirés sur une banque étrangère ne sont pas acceptés);
- Par virement bancaire;
- Par carte de crédit: VISA, MASTERCARD ou AMEX (en cas de règlement par carte American Express, une commission supplémentaire de 1,85 % correspondant aux frais d'encaissement sera perçue).

4) La répartition entre prix d'adjudication et commissions peut-être modifiée par convention particulière entre le vendeur et Artcurial sans conséquence pour l'adjudicataire.

b) Artcurial SAS sera autorisé à reproduire sur le procès-verbal de vente et sur le bordereau d'adjudication les renseignements qu'aura fournis l'adjudicataire avant la vente. Toute fausse indication engagera la responsabilité de l'adjudicataire. Dans l'hypothèse où l'adjudicataire ne se sera pas fait enregistrer avant la vente, il devra communiquer les renseignements nécessaires dès l'adjudication du lot prononcée. Toute personne s'étant fait enregistrer auprès de Artcurial SAS dispose d'un droit d'accès et de rectification aux données nominatives fournies à Artcurial SAS dans les conditions de la Loi du 6 juillet 1978.

c) Il appartiendra à l'adjudicataire de faire assurer le lot dès l'adjudication. Il ne pourra recourir contre Artcurial SAS, dans l'hypothèse où par suite du vol, de la perte ou de la dégradation de son lot, après l'adjudication, l'indemnisation qu'il recevra de l'assureur de Artcurial SAS serait avérée insuffisante.

d) Le lot ne sera délivré à l'acquéreur qu'après paiement intégral du prix, des frais et des taxes. En cas de règlement par chèque, le lot ne sera délivré qu'après encaissement définitif du chèque, soit 8 jours ouvrables à compter du dépôt du chèque. A compter du lundi suivant le 90^e jour après la vente, le lot acheté réglé ou non réglé restant dans l'entrepôt, fera l'objet d'une facturation de 50€ HT par semaine et par lot, toute semaine commencée étant due dans son intégralité au titre des frais d'entreposage et d'assurance. À défaut de paiement par l'adjudicataire, après mise en demeure restée infructueuse, le bien est remis en vente à la demande du vendeur sur folle enchère de l'adjudicataire défaillant; si le vendeur ne formule pas cette demande dans un délai de trois mois à compter de l'adjudication, la vente est résolue de plein droit, sans préjudice de dommages intérêts dus par l'adjudicataire défaillant.

En outre, Artcurial SAS se réserve de réclamer à l'adjudicataire défaillant, à son choix:

- Des intérêts au taux légal majoré de cinq points,
- Le remboursement des coûts supplémentaires engendrés par sa défaillance,
- Le paiement de la différence entre le prix d'adjudication initial et le prix d'adjudication sur folle enchère s'il est inférieur, ainsi que les coûts générés par les nouvelles enchères.

Artcurial SAS se réserve également de procéder à toute compensation avec des sommes dues à l'adjudicataire défaillant. Artcurial SAS se réserve d'exclure de ses ventes futures, tout adjudicataire qui aura été défaillant ou qui n'aura pas respecté les présentes conditions générales d'achat.

e) Sous réserve de dispositions spécifiques à la présente vente, les achats qui n'auront pas été retirés dans les sept jours de la vente (samedi, dimanche et jours fériés compris), pourront être transportés dans un lieu de conservation aux frais de l'adjudicataire défaillant qui devra régler le coût correspondant pour pouvoir retirer le lot, en sus du prix, des frais et des taxes.

f) L'acquéreur pourra se faire délivrer à sa demande un certificat de vente qui lui sera facturé la somme de 60 euros TTC.

4. LES INCIDENTS DE LA VENTE

En cas de contestation Artcurial SAS se réserve de désigner l'adjudicataire, de poursuivre la vente ou de l'annuler, ou encore de remettre le lot en vente.

a) Dans l'hypothèse où deux personnes auront porté des enchères identiques par la voix, le geste, ou par téléphone et réclament en même temps le bénéfice de l'adjudication après le coup de marteau, le bien sera immédiatement remis en vente au prix proposé par les derniers enchérisseurs, et tout le public présent pourra porter de nouvelles enchères.

b) Pour faciliter la présentation des biens lors de ventes, Artcurial SAS pourra utiliser des moyens vidéo. en cas d'erreur de manipulation pouvant conduire pendant la vente à présenter un bien différent de celui sur lequel les enchères sont portées, Artcurial SAS ne pourra engager sa responsabilité, et sera seul juge de la nécessité de recommencer les enchères.

5. PRÉEMPTION DE L'ÉTAT FRANÇAIS

L'état français dispose d'un droit de préemption des œuvres vendues conformément aux textes en vigueur. L'exercice de ce droit intervient immédiatement après le coup de marteau, le représentant de l'état manifestant alors la volonté de ce dernier de se substituer au dernier enchérisseur, et devant confirmer la préemption dans les 15 jours. Artcurial SAS ne pourra être tenu pour responsable des conditions de la préemption par l'état français.

6. PROPRIÉTÉ INTELLECTUELLE – REPRODUCTION DES ŒUVRES

Artcurial SAS est propriétaire du droit de reproduction de son catalogue. Toute reproduction de celui-ci est interdite et constitue une contrefaçon à son préjudice. En outre Artcurial SAS dispose d'une dérogation lui permettant de reproduire dans son catalogue les œuvres mises en vente, alors même que le droit de reproduction ne serait pas tombé dans le domaine public. Toute reproduction du catalogue de Artcurial SAS peut donc constituer une reproduction illicite d'une œuvre exposant son auteur à des poursuites en contrefaçon par le titulaire des droits sur l'œuvre. La vente d'une œuvre n'emporte pas au profit de son propriétaire le droit de reproduction et de présentation de l'œuvre.

7. BIENS SOUMIS À UNE LÉGISLATION PARTICULIÈRE

La réglementation internationale du 3 mars 1973, dite Convention de Washington a pour effet la protection de specimens et d'espèces dits menacés d'extinction. Les termes de son application diffèrent d'un pays à l'autre. Il appartient à tout acheteur de vérifier, avant d'enchérir, la législation appliquée dans son pays à ce sujet. Tout lot contenant un élément en ivoire, en palissandre...quelle que soit sa date d'exécution ou son certificat d'origine, ne pourra être importé aux Etats-Unis, au regard de la législation qui y est appliquée. Il est indiqué par un (▲).

8. RETRAIT DES LOTS

L'acquéreur sera lui-même chargé de faire assurer ses acquisitions, et Artcurial SAS décline toute responsabilité quant aux dommages que l'objet pourrait encourir, et ceci dès l'adjudication prononcée. Toutes les formalités et transports restent à la charge exclusive de l'acquéreur.

9. INDÉPENDANCE DES DISPOSITIONS

Les dispositions des présentes conditions générales d'achat sont indépendantes les unes des autres. La nullité de quelque disposition ne saurait entraîner l'inapplicabilité des autres.

10. COMPÉTENCES LÉGISLATIVE ET JURIDICTIONNELLE

Conformément à la loi, il est précisé que toutes les actions en responsabilité civile engagées à l'occasion des prises et des ventes volontaires et judiciaires de meuble aux enchères publiques se prescrivent par cinq ans à compter de l'adjudication ou de la prise. La loi française seule régit les présentes conditions générales d'achat. Toute contestation relative à leur existence, leur validité, leur opposabilité à tout enchérisseur et acquéreur, et à leur exécution sera tranchée par le tribunal judiciaire compétent du ressort de Paris (France). Le Conseil des Ventes Volontaires, 19 avenue de l'Opéra - 75001 Paris peut recevoir des réclamations en ligne (www.conseildesventes.fr, rubrique « Réclamations en ligne »).

PROTECTION DES BIENS CULTURELS

Artcurial SAS participe à la protection des biens culturels et met tout en œuvre, dans la mesure de ses moyens, pour s'assurer de la provenance des lots mis en vente dans ce catalogue.

Banque partenaire:



V-16_FR

CONDITIONS OF PURCHASE IN VOLUNTARY AUCTION SALES

ARTCURIAL

Artcurial SAS is an operator of voluntary auction sales regulated by the law articles L321-4 and following of the Code de Commerce. In such capacity Artcurial SAS acts as the agent of the seller who contracts with the buyer. The relationships between Artcurial SAS and the buyer are subject to the present general conditions of purchase which can be modified by saleroom notices or oral indications before the sale, which will be recorded in the official sale record.

I. GOODS FOR AUCTION

a) The prospective buyers are invited to examine any goods in which they may be interested, before the auction takes place, and notably during the exhibitions. Artcurial SAS is at disposal of the prospective buyers to provide them with reports about the conditions of lots.

b) Description of the lots resulting from the catalogue, the reports, the labels and the verbal statements or announcements are only the expression by Artcurial SAS of their perception of the lot, but cannot constitute the proof of a fact.

c) The statements by made Artcurial SAS about any restoration, mishap or harm arisen concerning the lot are only made to facilitate the inspection thereof by the prospective buyer and remain subject to his own or to his expert's appreciation. The absence of statements Artcurial SAS by relating to a restoration, mishap or harm, whether made in the catalogue, condition reports, on labels or orally, does not imply that the item is exempt from any current, past or repaired defect. Inversely, the indication of any defect whatsoever does not imply the absence of any other defects.

d) Estimates are provided for guidance only and cannot be considered as implying the certainty that the item will be sold for the estimated price or even within the bracket of estimates. Estimates cannot constitute any warranty assurance whatsoever. The estimations can be provided in several currencies; the conversions may, in this case or, be rounded off differently than the legal rounding.

e) Second-hand goods (anything that is not new) do not benefit from the legal guarantee of conformity in accordance with article L 217-2 of the Consumer Code.

2. THE SALE

a) In order to assure the proper organization of the sales, prospective buyers are invited to make themselves known to Artcurial SAS before the sale, so as to have their personal identity data recorded. Artcurial SAS reserves the right to ask any prospective buyer to justify his identity as well as his bank references and to request a deposit. Artcurial SAS reserves the right to refuse admission to the auction sales premises to any prospective buyer for legitimate reasons. A bid is accepted on the basis of the information provided by the bidder prior to the sale. Consequently, the name of the winning bidder cannot be changed after the sale.

b) Any person who is a bidder undertakes to pay personally and immediately the hammer price increased by the costs to be born by the buyer and any and all taxes or fees/expenses which could be due. Any bidder is deemed

acting on his own behalf except when prior notification, accepted by Artcurial SAS, is given that he acts as an agent on behalf of a third party.

c) The usual way to bid consists in attending the sale on the premises. However, Artcurial SAS may graciously accept to receive some bids by telephone from a prospective buyer who has expressed such a request before the sale. Artcurial SAS will bear no liability / responsibility whatsoever, notably if the telephone contact is not made, or if it is made too late, or in case of mistakes or omissions relating to the reception of the telephone. For variety of purposes, Artcurial SAS reserves its right to record all the telephone communications during the auction. Such records shall be kept until the complete payment of the auction price, except claims.

d) Artcurial SAS may accept to execute orders to bid which will have been submitted before the sale and by Artcurial SAS which have been deemed acceptable. Artcurial SAS is entitled to request a deposit which will be refunded within 48 hours after the sale if the lot is not sold to this buyer. Should Artcurial SAS receive several instructions to bid for the same amounts, it is the instruction to bid first received which will be given preference. Artcurial SAS will bear no liability/responsibility in case of mistakes or omission of performance of the written order.

e) In the event where a reserve price has been stipulated by the seller, Artcurial SAS reserves the right to bid on behalf of the seller until the reserve price is reached. The seller will not be admitted to bid himself directly or through an agent. The reserve price may not be higher than the low estimate for the lot printed in or publicly modified before the sale.

f) Artcurial SAS will conduct auction sales at their discretion, ensuring freedom auction and equality among all bidders, in accordance with established practices. Artcurial SAS reserves the right to refuse any bid, to organise the bidding in such manner as may be the most appropriate, to move some lots in the course of the sale, to withdraw any lot in the course of the sale, to combine or to divide some lots in the course of the sale. In case of challenge or dispute, Artcurial SAS reserves the right to designate the successful bidder, to continue the bidding or to cancel it, or to put the lot back up for bidding.

g) Subject to the decision of the person conducting the bidding for Artcurial SAS, the successful bidder will be the bidder would will have made the highest bid provided the final bid is equal to or higher than the reserve price if such a reserve price has been stipulated. The hammer stroke will mark the acceptance of the highest bid and the pronouncing of the word "adjudgé" or any equivalent will amount to the conclusion of the purchase contract between the seller and the last bidder taken in consideration. No lot will be delivered to the buyer until full payment has been made. In case of payment by an ordinary draft/check, payment will be deemed made only when the check will have been cashed. The lot not auctioned may be sold after the sale in accordance with the law, provided that its price is at least 1,500 euros.

h) So as to facilitate the price calculation for prospective buyers, a currency converter may be operated by Artcurial SAS as guidance. Nevertheless, the bidding cannot be made in foreign currency and Artcurial SAS will not be liable for errors of conversion.

3. THE PERFORMANCE OF THE SALE

a) In addition of the lot's hammer price, the buyer must pay the different stages of following costs and fees/taxes:

- 1) Lots from the EU:
 - From 1 to 700,000 euros: 26 % + current VAT.
 - From 700,001 to 4,000,000 euros: 20 % + current VAT.
 - Over 4,000,001 euros: 14,5 % + current VAT.

2) Lots from outside the EU: (identified by an O). In addition to the commissions and taxes indicated above, an additional import fees will be charged (5,5% of the hammer price, 20% for jewelry and watches, motorcars, wines and spirits and multiples).

3) VAT on commissions and import fees can be retroceded to the purchaser on presentation of written proof of exportation outside the EU. An EU purchaser who will submit his intra-community VAT number and a proof of shipment of his purchase to his EU country home address will be refunded of VAT on buyer's premium. The payment of the lot will be made cash, for the whole of the price, costs and taxes, even when an export licence is required. The purchaser will be authorized to pay by the following means:

- In cash: up to 1 000 euros, costs and taxes included, for French citizens and people acting on behalf of a company, up to 15 000 euros, costs and taxes included, for foreign citizens on presentation of their identity papers;
- By cheque drawn on a French bank on presentation of identity papers and for any company, a KBis dated less than 3 months (cheques drawn on a foreign bank are not accepted);
- By bank transfer;
- By credit card: VISA, MASTERCARD or AMEX (in case of payment by AMEX, a 1,85% additional commission corresponding to cashing costs will be collected).

4) The distribution between the lot's hammer price and cost and fees can be modified by particular agreement between the seller and Artcurial SAS without consequence for the buyer.

b) Artcurial SAS will be authorized to reproduce in the official sale record and on the bid summary the information that the buyer will have provided before the sale. The buyer will be responsible for any false information given. Should the buyer have neglected to give his personal information before the sale, he will have to give the necessary information as soon as the sale of the lot has taken place. Any person having been recorded by Artcurial SAS has a right of access and of rectification to the nominative data provided to Artcurial SAS pursuant to the provisions of Law of the 6 July 1978.

c) The lot must be insured by the buyer immediately after the purchase. The buyer will have no recourse against Artcurial SAS, in the event where, due to a theft, a loss or a deterioration of his lot after the purchase, the compensation he will receive from the insurer of Artcurial SAS would prove insufficient.

d) The lot will be delivered to the buyer only after the entire payment of the price, costs and taxes. If payment is made by cheque, the lot will be delivered after cashing, eight working days after the cheque deposit. If the buyer has not settled his invoice yet or has not collected his purchase, a fee of 50€+VAT per lot, per week (each week is due in full)

covering the costs of insurance and storage will be charged to the buyer, starting on the first Monday following the 90th day after the sale. Should the buyer fail to pay the amount due, and after notice to pay has been given by Artcurial SAS to the buyer without success, at the seller's request, the lot is re-offered for sale, under the French procedure known as "procédure de folle enchère". If the seller does not make this request within three months from the date of the sale, the sale will be automatically cancelled, without prejudice to any damages owed by the defaulting buyer. In addition, Artcurial SAS reserves the right to claim against the defaulting buyer, at their option:

- interest at the legal rate increased by five points,
- the reimbursement of additional costs generated by the buyer's default,
- the payment of the difference between the initial hammer price and the price of sale after "procédure de folle enchère" if it is inferior as well as the costs generated by the new auction.

Artcurial SAS also reserves the right to set off any amount Artcurial SAS may owe the defaulting buyer with the amounts to be paid by the defaulting buyer.

Artcurial SAS reserves the right to exclude from any future auction, any bidder who has been a defaulting buyer or who has not fulfilled these general conditions of purchase.

e) With reservation regarding the specific provisions of this sale, for items purchased which are not collected within seven days from after the sale (Saturdays, Sundays and public holidays included), Artcurial SAS will be authorized to move them into a storage place at the defaulting buyer's expense, and to release them to same after payment of corresponding costs, in addition to the price, costs and taxes.

f) The buyer can obtain upon request a certificate of sale which will be invoiced € 60.

4. THE INCIDENTS OF THE SALE

In case of dispute, Artcurial SAS reserves the right to designate the successful bidder, to continue the sale or to cancel it or to put the lot up for sale.

a) In case two bidders have bidden vocally, by mean of gesture or by telephone for the same amount and both claim title to the lot, after the bidding the lot, will immediately be offered again for sale at the previous last bid, and all those attending will be entitled to bid again.

b) So as to facilitate the presentation of the items during the sales, Artcurial SAS will be able to use video technology. Should any error occur in operation of such, which may lead to show an item during the bidding which is not the one on which the bids have been made, Artcurial SAS shall bear no liability/responsibility whatsoever, and will have sole discretion to decide whether or not the bidding will take place again.

5. PRE-EMPTION OF THE FRENCH STATE

The French state is entitled to use a right of pre-emption on works of art, pursuant to the rules of law in force.

The use of this right comes immediately after the hammer stroke, the representative of the French state expressing then the intention of the State to substitute for the last bidder, provided he confirms the pre-emption decision within fifteen days.

Artcurial SAS will not bear any liability/responsibility for the conditions of the pre-emption by the French State.

6. INTELLECTUAL PROPERTY RIGHT - COPYRIGHT

The copyright in any and all parts of the catalogue is the property of Artcurial SAS. Any reproduction thereof is forbidden and will be considered as counterfeiting to their detriment.

Furthermore, Artcurial SAS benefits from a legal exception allowing them to reproduce the lots for auction sale in their catalogue, even though the copyright protection on an item has not lapsed.

Any reproduction of Artcurial SAS catalogue may therefore constitute an illegal reproduction of a work which may lead its perpetrator to be prosecuted for counterfeiting by the holder of copyright on the work. The sale of a work of art does not transfer to its buyer any reproduction or representation rights thereof.

7. ITEMS FALLING WITHIN THE SCOPE OF SPECIFIC RULES

The International regulation dated March 3rd 1973, protects endangered species and specimen. Each country has its own lawmaking about it. Any potential buyer must check before bidding, if he is entitled to import this lot within his country of residence. Any lot which includes one element in ivory, rosewood...cannot be imported in the United States as its legislation bans its trade whatever its dating may be. It is indicated by a (▲).

8. REMOVAL OF PURCHASES

The buyer has to insure its purchase, and Artcurial SAS assumes no liability for any damage items which may occur after the sale. All transportation arrangements are the sole responsibility of the buyer.

9. SEVERABILITY

The clauses of these general conditions of purchase are independent from each other. Should a clause whatsoever be found null and void, the others shall remain valid and applicable.

10. LAW AND JURISDICTION

In accordance with the law, it is added that all actions in public liability instituted on the occasion of valuation and of voluntary and court-ordered auction sales are barred at the end of five years from the hammer price or valuation.

These Conditions of purchase are governed by French law exclusively. Any dispute relating to their existence, their validity and their binding effect on any bidder or buyer shall be submitted to the exclusive jurisdiction of the Courts of France. The Conseil des Ventes Volontaires, 19 avenue de l'Opéra - 75001 Paris can receive online claims (www.conseildivesventes.fr, section "Online claims").

PROTECTION OF CULTURAL PROPERTY

Artcurial SAS applies a policy to prevent the sale of looted or stolen cultural property.

Bank:



V-16_UK

ARTS DES XX^e & XXI^e SIÈCLES

Art Contemporain Africain
Spécialiste junior:
Margot Denis-Lutard, 16 44

Art-Déco / Design

Directrice:
Sabrina Dolla, 16 40
Spécialiste:
Justine Posalski, 20 80
Catalogueurs:
Edouard Liron, 20 37
Eliette Robinot, 16 24
Administratrice senior:
Pétronille Esclattier, 20 42
Consultants:
Design Italien: Justine Despretz
Design Scandinave: Aldric Speer
Design: Thibault Lannuzel

Bandes Dessinées

Expert: Éric Leroy
Spécialiste:
Saveria de Valence, 20 11
Administratrice junior:
Quentin Follut, 20 19

Estampes & Multiples

Directrice: Karine Castagna
Administrateur - catalogueur:
Florent Sinnah, 16 54
Administrateur junior:
Quentin Follut, 20 19
Expert: Isabelle Milsztein

Impressionniste & Moderne

Directeur: Bruno Jaubert
Recherche et certificat:
Jessica Cavallero,
Louise Eber
Spécialiste junior:
Florent Wanecq
Administratrice - catalogueur:
Élodie Landais, 20 84
Administratrice junior:
Louise Eber, 20 48

Photographie

Catalogueur:
Sara Bekhedda, 20 25

Post-War & Contemporain

Directeur: Hugues Sébilleau
Recherche et certificat:
Jessica Cavallero
Louise Eber
Spécialiste junior:
Sophie Cariguel
Catalogueur:
Sara Bekhedda, 20 25
Administratrice junior:
Louise Eber, 20 48

Urban Art

Directeur: Arnaud Oliveux
Administrateur - catalogueur:
Florent Sinnah, 16 54
Administrateur junior:
Quentin Follut, 20 19

Expositions culturelles & ventes privées

Chef de projet :
Vanessa Favre, 16 13

ARTS CLASSIQUES

Archéologie & Arts d'Orient

Spécialiste:
Lamia Içame, 20 75
Administratrice:
Solène Carré
Expert Art de l'Islam:
Romain Pingannaud

Art d'Asie

Expert:
Qinghua Yin
Administratrice junior:
Shenyang Chen, 20 32

Livres & Manuscrits

Directeur:
Frédéric Harnisch, 16 49
Administratrice junior :
Émeline Duprat, 16 58

Maîtres anciens & du XIX^e siècle: Tableaux, dessins, sculptures, cadres anciens et de collection

Directeur:
Matthieu Fournier, 20 26
Catalogueur:
Blanche Llaurens
Spécialiste junior:
Matthias Ambroselli
Administratrice:
Margaux Amiot, 20 07
Administratrice junior :
Léa Pailler, 20 07

Mobilier & Objets d'Art

Directeur:
Filippo Passadore
Administratrice:
Charlotte Norton, 20 68
Expert céramiques:
Cyrille Froissart
Experts orfèvrerie:
S.A.S. Déchaut-Stetten
& associés,
Marie de Noblet

Orientalisme

Directeur:
Olivier Berman, 20 67
Administratrice - catalogueur:
Florence Conan, 16 15

Souvenirs Historiques & Armes Anciennes / Numismatique / Philatélie / Objets de curiosités & Histoire naturelle

Expert armes: Gaëtan Brunel
Expert numismatique:
Cabinet Bourgey
Administratrice:
Juliette Leroy-Prost, 17 10

ARTCURIAL MOTORCARS

Automobiles de Collection

Directeur général:
Matthieu Lamoure
Directeur adjoint:
Pierre Novikoff
Spécialistes:
Antoine Mahé, 20 62
Xavier Denis
Responsable des relations
clients Motorcars:
Anne-Claire Mandine, 20 73
Administrateurs:
Sandra Fournet
+33 (0) 1 58 56 38 14
Alexandre Corre, 20 56
Consultant:
Frédéric Stoesser
motorcars@artcurial.com

Automobilia Aéronautique, Marine

Directeur: Matthieu Lamoure
Responsable:
Sophie Peyrache, 20 41

LUXE & ART DE VIVRE

Horlogerie de Collection

Directrice:
Marie Sanna-Legrand
Expert: Geoffroy Ader
Consultant:
Gregory Blumenfeld
Administratrice:
Céleste Clark, 16 51

Joaillerie

Directrice: Valérie Goyer
Spécialiste junior:
Antoinette Rousseau
Catalogueur :
Pauline Hodée
Administratrice senior:
Louise Guignard-Harvey, 20 52

Mode & Accessoires de luxe

Catalogueur:
Victoire Debreil
Administratrice:
Emilie Martin,
+33 1 58 56 38 12

Stylomania

Administratrice:
Juliette Leroy-Prost, 17 10

Vins fins & Spiritueux

Expert:
Laurie Matheson
Spécialiste:
Marie Calzada, 20 24
Administratrice:
Solène Carré
Consultant: Luc Dabadie
vins@artcurial.com

INVENTAIRES & COLLECTIONS

Directeur: Stéphane Aubert
Chargés d'inventaires :
Maxence Miglioretti, 20 02
Elisa Borsik
Administrateur:
Thomas Loiseaux, 16 55
Consultante: Catherine Heim
Directrice des partenariats:
Marine de Miollis

COMMISSAIRES- PRISEURS HABILITÉS

Stéphane Aubert
Francis Briest
Matthieu Fournier
Juliette Leroy-Prost
Anne-Claire Mandine
Maxence Miglioretti
Arnaud Oliveux
Hervé Poulain

FRANCE

Région Aquitaine

Directrice: Julie Valade
jvalade@artcurial.com

Bordeaux

Marie Janoueix
+33 (0)6 07 77 59 49
mjanoueix@artcurial.com

Cannes - Alpes-Maritimes

Représentante: Éléonore Dauzet
edauzet@artcurial.com
+33 (0)6 65 26 03 39

Montpellier

Geneviève Salasc de Cambiaire
+33 (0)6 09 78 31 45
gsalasc@artcurial.com

Strasbourg

Frédéric Gasser
+33 (0)6 88 26 97 09
fgasser@artcurial.com

Artcurial Toulouse

Jean-Louis Vedovato
Commissaire-priseur:
Jean-Louis Vedovato
Clerc principal: Valérie Vedovato
8, rue Fermat - 31000 Toulouse
+33 (0)5 62 88 65 66
v.vedovato@artcurial-
toulouse.com

ARTCURIAL

7, rond-point des Champs-Élysées Marcel Dassault 75008 Paris
T. +33 (0)1 42 99 20 20
F. +33 (0)1 42 99 20 21
contact@artcurial.com
www.artcurial.com

SAS au capital de 1 797 000 €
Agrément n° 2001-005

Tous les emails des collaborateurs d'Artcurial s'écrivent comme suit:
initiale(s) du prénom et nom@artcurial.com, par exemple:
Anne-Laure Guérin: alguerin@artcurial.com

Les numéros de téléphone des collaborateurs d'Artcurial se composent comme suit:
+33 1 42 99 xx xx. Dans le cas contraire, les numéros sont mentionnés en entier.

INTERNATIONAL

International senior advisor:
Martin Guesnet, 20 31

Allemagne

Directrice: Miriam Krohne
Assistante: Caroline Weber
Galeriestrasse 2b
80539 Munich
+49 89 1891 3987

Belgique

Directrice: Vinciane de Traux
Office Manager & Fine Art Business
Developer: Simon van Oostende
Office Manager - Partnerships & Events:
Magali Giunta
5, avenue Franklin Roosevelt
1050 Bruxelles
+32 2 644 98 44

Chine

Consultante: Jiayi Li
798 Art District,
No 4 Jiuxianqiao Lu
Chaoyang District
Beijing 100015
+86 137 01 37 58 11
lijiaiyi7@gmail.com

Italie

Directrice: Emilie Volka
Assistante: Lan Macabiau
Corso Venezia, 22
20121 Milano
+39 02 49 76 36 49

Artcurial Maroc

Directeur: Olivier Berman
Directrice administrative: Soraya Abid
Administratrices junior:
Lamyae Belghiti
Widad Outmghart
Résidence Asmar - Avenue Mohammed VI
Rue El Adarissa - Hivernage
40020 Marrakech
+212 524 20 78 20

Artcurial Monaco

Directrice: Olga de Marzio
Responsable des opérations et de
l'administration: Manon Dufour
Monte-Carlo Palace
3/9 boulevard des Moulins
98000 Monaco
+377 97 77 51 99

ARTCURIAL BEURRET BAILLY WIDMER

Bâle

Schwarzwaldallee 171
4058 Bâle
+41 61 312 32 00
info@bbw-auktionen.com

Saint-Gall

Unterstrasse 11
9001 Saint-Gall
+41 71 227 68 68
info@galeriewidmer.com

Zurich

Kirchgasse 33
8001 Zurich
+41 43 343 90 33
info@bbw-auktionen.com

COMITÉ EXÉCUTIF

Nicolas Orłowski
Matthieu Lamoure
Joséphine Dubois
Stéphane Aubert
Matthieu Fournier
Bruno Jaubert

ASSOCIÉS

Directeurs associés:

Stéphane Aubert
Olivier Berman
Sabrina Dolla
Matthieu Fournier
Bruno Jaubert
Matthieu Lamoure
Arnaud Oliveux
Marie Sanna-Legrand
Hugues Sébilleau
Julie Valade

Conseil de surveillance et stratégie

Francis Briest, président

Conseiller scientifique et culturel:

Serge Lemoine

GROUPE ARTCURIAL SA

Président directeur général:

Nicolas Orłowski

Directrice générale adjointe:

Joséphine Dubois

Président d'honneur:

Hervé Poulain

Conseil d'administration:

Francis Briest
Olivier Costa de Beauregard
Natacha Dassault
Thierry Dassault
Carole Fiquémont
Marie-Hélène Habert
Nicolas Orłowski
Hervé Poulain

JOHN TAYLOR

Président directeur général:

Nicolas Orłowski

John Taylor Corporate,
Europa Résidence,
Place des Moulins,
98000 Monaco
contact@john-taylor.com
www.john-taylor.fr

ARQANA

Artcurial Deauville
32, avenue Hocquart de Turtot
14800 Deauville
+33 (0)2 31 81 81 00
info@arqana.com
www.arqana.com

ADMINISTRATION ET GESTION

**Directrice générale adjointe,
administration et finances:**
Joséphine Dubois
Assistante: Emmanuelle Roncola

Responsable service juridique clients:
Léonor Augier

Service client :

Marieke Baujard, 20 71 ou 17 00

Comptabilité des ventes

Responsable: Nathalie Higuieret
Comptable des ventes confirmé: Audrey Couturier
Comptables: Jessica Sellahannadi
Anne-Claire Drauge
Laura Goujon
Chloé Katherine
20 71 ou 17 00

Comptabilité générale

Responsable: Sandra Margueritat Lefevre
Comptables:
Arméli Itoua
Aïcha Manet
Aide comptable: Romane Herson

Responsable administrative

des ressources humaines:
Isabelle Chénais, 20 27

Service photographique des catalogues

Fanny Adler, Stéphanie Toussaint

Logistique et gestion des stocks

Directeur: Éric Pourchot
Responsables de stock: Lionel Lavergne
Joël Laviolette
Vincent Mauriol
Lal Sellahanadi
Coordinatrice logistique:
Charline Monjanel
Magasinières: Clovis Cano
Denis Chevallier
Jason Tilot
Ismaël Bassoumba
Brayan Monteiro
Isaac Dalle

Transport et douane

Responsable: Marine Viet, 16 57
Clerc: Marine Renault, 17 01
Clerc débutant: Béatrice Fantuzzi
Assistante spécialisée: Isabelle Bacqueyrisses
shipping@artcurial.com

Services généraux

Responsable: Denis Le Rue

Bureau d'accueil

Responsable accueil, Clerc Live et PV: Denis Le Rue
Mizlie Bellevue
Laura Desjambes

Ordres d'achat, enchères par téléphone

Directrice: Kristina Vrzests, 20 51
Adjointe de la Directrice: Marie Auvard
Administratrices junior:
Pauline Senlecq, Maëlle Touminet
bids@artcurial.com

Marketing

Directrice: Lorraine Calemard, 20 87
Chefs de projet: Claire Corneloup, 16 52
Samantha Demay, +33 1 42 25 64 38
Assistants: Daria Prokofyeva, Daphné Perret
Responsable Studio Graphique:
Aline Meier, 20 88
Graphistes juniors: Rose de La Chapelle, 20 10
Camille Janiec, 64 73
Responsable CRM: Alexandra Cosson
Chargée CRM: Géraldine de Mortemart, 20 43
Assistante CRM : Lucille Castagne

Relations Extérieures

Directrice: Anne-Laure Guérin, 20 86
Attachée de presse: Deborah Bensaïd, 20 76
Assistante presse: Alix Carron, 60 24
Community Manager: Romane Dède, 20 82

Régisseur: Mehdi Bouchekout

ORDRE DE TRANSPORT SHIPPING INSTRUCTIONS

Vous venez d'acquérir un lot et vous souhaitez qu'Artcurial organise son transport. Nous vous prions de bien vouloir remplir ce formulaire et le retourner par mail à : shipping@artcurial.com

Enlèvement & Transport

Je ne viendrai pas enlever mes achats et je donne procuration à M. / Mme. / La Société

pour l'enlèvement de mes lots et celui-ci se présentera avec la procuration signée, sa pièce d'identité et un bon d'enlèvement pour les transporteurs.

Merci de bien vouloir me communiquer un devis de transport:

Date Vente Artcurial: _____

Facture n°: _____

Nom de l'acheteur: _____

E-mail: _____

Nom du destinataire et adresse de livraison (si différents de l'adresse de facturation):

Étage: _____ Digicode : _____

N° de téléphone: _____

Code Postal: _____ Ville: _____

Pays: _____

Email: _____

Envoi par messagerie Fedex

(sous réserve que ce type d'envoi soit compatible avec votre achat)*

Oui Non

*Merci de bien vouloir noter que pour des raisons de sécurité, les cadres et verre ne peuvent pas être envoyés par messagerie et seront enlevés

Instructions Spéciales

Je demande le déballage et l'enlèvement des déchets

Autres : _____

Conditions générales d'achats et assurance

L'acquéreur est chargé de faire assurer lui-même ses acquisitions, Artcurial SAS décline toute responsabilité quant aux dommages que l'objet pourrait encourir, et ceci dès l'adjudication prononcée. Toutes les formalités et transports restent à la charge exclusive de l'acquéreur.

J'ai pris connaissance des Conditions Générales d'Achat

Merci d'inclure une assurance transport dans mon devis.

STOCKAGE ET ENLÈVEMENT DES LOTS

Les lots de petite taille (livres, sculptures figurines, vases, tableaux) jusqu'à 1 mètre peuvent être remis après la vente à l'Hôtel Marcel Dassault sans rendez-vous. Les lots volumineux sont transportés dans nos entrepôts où ils peuvent être récupérés 72 heures après la vente. Le retrait s'effectue sur rendez-vous auprès de stocks@artcurial.com uniquement. Une confirmation vous est adressée par retour de mail avec les coordonnées du lieu d'entreposage et le créneau horaire retenu.

Stockage gracieux les 90 jours suivant la date de vente. Passé ce délai, des frais de stockage de 50 € HT à 150 € HT par lot et par semaine seront facturés par Artcurial, toute semaine commencée est due en entier. Le prix varie en fonction de la taille de chaque lot. A ces frais se rajouteront les frais de transport vers un entrepôt situé en France.

STORAGE & COLLECTION OF PURCHASES

Small items (books, sculptures, figurines, vases, paintings) up to 1 metre can be collected after the sale at the Hôtel Marcel Dassault without an appointment. Large lots will be sent to our warehouses, where they can be collected 72 hours after the sale. Purchased lots may be collected by appointment only at stocks@artcurial.com. You will receive confirmation by return with details of the storage location and the time slot selected.

The storage is free of charge over a period of 3 months after the sale. Once the period is over, Artcurial will charge a storage fee of 50 € to 150 € + VAT per lot, per week, plus shipping fees to a warehouse in France.

You have acquired a lot and you request Artcurial's help in order to ship it. Your request has to be emailed to : shipping@artcurial.com

Shipping Instructions

My purchase will be collected on my behalf by: Mr/Mrs/ the Company

I order to collect my property, she/he will present a power of attorney, hers/his ID and a connection note (the latter applies to shipping companies only)

I wish to receive a shipping quote:

Sale date: _____

Invoice n°: _____

Buyer's Name: _____

E-mail: _____

Recipient name and Delivery address (if different from the address on the invoice):

Floor: _____ Digicode : _____

Recipient phone No: _____

ZIP: _____ City: _____

Country: _____

Recipient Email: _____

Integrated air shipment - Fedex

(If this type of shipment applies to your purchase)*

Oui Non

* Kindly note that for security reason frame and glass are removed

Liability and insurance

The Buyer has to insure its purchase, and Artcurial SAS assumes no liability for any damage which may occur after the sale.

I insure my purchase myself

I want my purchase to be insured by the shipping company

Moyens de paiement / Means of payment

Aucun retrait ni transport de lot ne pourra intervenir sans le paiement intégral de la facture d'achat et de tous les frais afférents / No shipment can take place without the settlement of Artcurial's invoice beforehand

Carte bleue / Credit card

Visa

Euro / Master cards

American Express

Nom / Cardholder Last Name: _____

Numéro / Card Number (16 digits): ____ / ____ / ____ / ____

Date d'expiration / Expiration date: __ / __

CVV/CVC N° (reverse of card): _ _ _

J'autorise Artcurial à prélever la somme de :
I authorize Artcurial to charge the sum of: _____

Nom / Name of card holder: _____

Date: _____

Signature (obligatoire) / Signature of card holder (mandatory):

Date: _____

Signature: _____

ORDRE D'ACHAT *ABSENTEE BID FORM*

Louis Janmot *L'inclassable peintre poète*
Vente n°4451
Jeudi 21 mars 2024 - 11h
Paris - 7, rond-point des Champs-Élysées Marcel Dassault

- Ordre d'achat / *Absentee bid*
 Ligne téléphonique / *Telephone*
(Pour tout lot dont l'estimation est supérieure à 500 euros
For lots estimated from € 500 onwards)

Téléphone pendant la vente / *Phone at the time of the sale:*

Nom / *Name* : _____

Prénom / *First name* : _____

Société / *Compagny* : _____

Adresse / *Address* : _____

Téléphone / *Phone* : _____

Fax : _____

Email : _____

Merci de bien vouloir joindre à ce formulaire une copie de votre pièce d'identité (passeport ou carte nationale d'identité), si vous enchérissez pour le compte d'une société, merci de joindre un extrait KBIS de moins de 3 mois.
Could you please provide a copy of your id or passport? If you bid on behalf of a company, could you please provide an act of incorporation?

Après avoir pris connaissance des conditions de vente décrites dans le catalogue, je déclare les accepter et vous prie d'acquiescer pour mon compte personnel aux limites indiquées en euros, les lots que j'ai désignés ci-dessous.
(les limites ne comprenant pas les frais légaux).

I have read the conditions of sale printed in this catalogue and agree to abide by them. I grant your permission to purchase on my behalf the following items within the limits indicated in euros. (These limits do not include buyer's premium and taxes).

Lot	Description du lot / <i>Lot description</i>	Limite en euros / <i>Max. euros price</i>
N°		€
N°		€
N°		€
N°		€
N°		€
N°		€
N°		€
N°		€
N°		€
N°		€
N°		€
N°		€

Les ordres d'achat et les demandes d'enchères téléphoniques doivent impérativement nous parvenir au moins 24 heures avant la vente. Le service d'enchères téléphoniques est proposé pour les lots dont l'estimation basse est supérieure à 500€.

To allow time for processing, absentee bids and requests for telephone bidding should be received at least 24 hours before the sale begins. Telephone bidding is a service provided by Artcurial for lots with a low estimate above 500€.

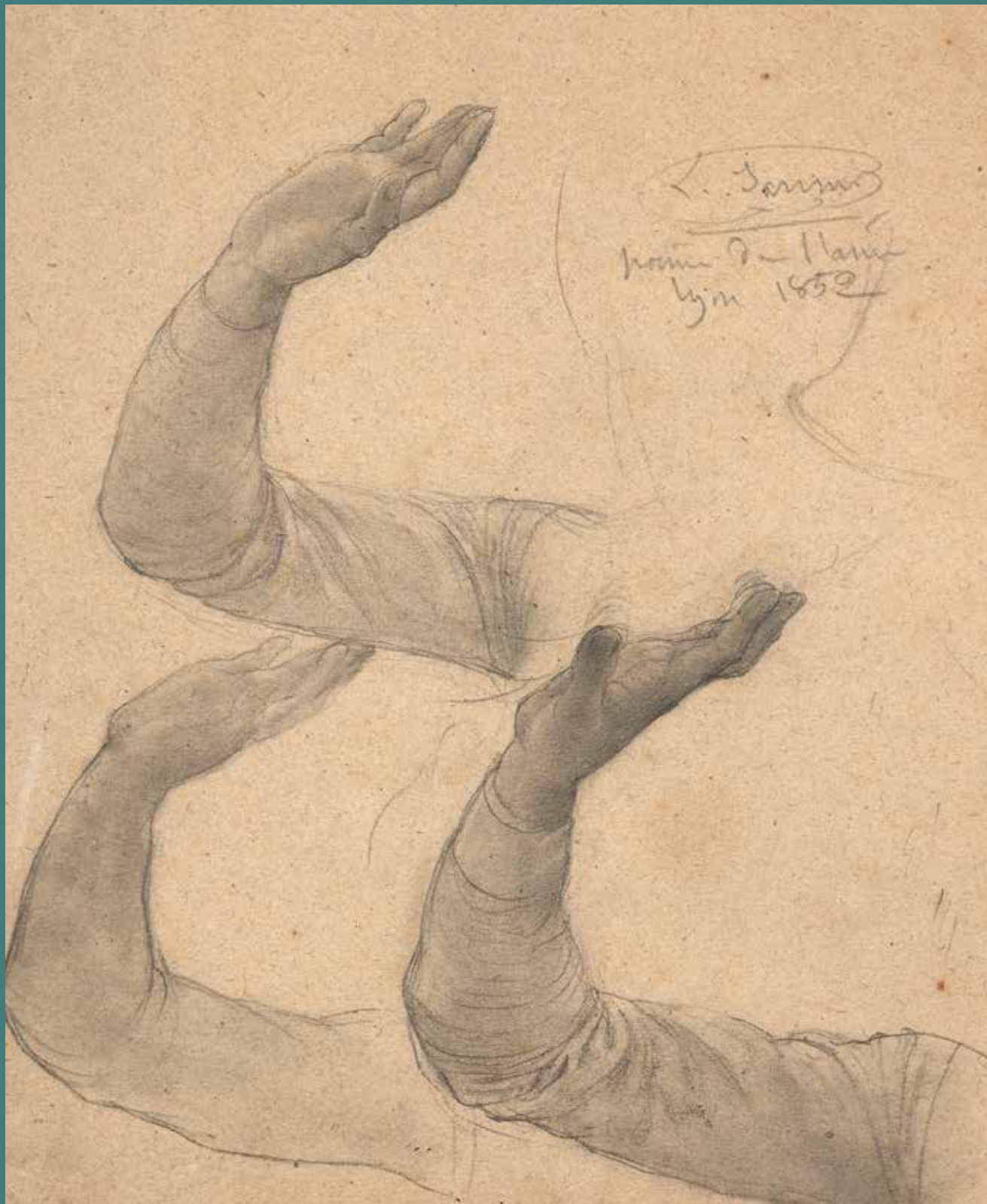
Date et signature obligatoire / *Required dated signature*

À renvoyer / *Please mail to:*

Artcurial SAS
7 rond-point des Champs-Élysées Marcel Dassault - 75008 Paris
Fax: +33 (0)1 42 99 20 60
bids@artcurial.com

ARTCURIAL

lot n°211, Louis Janmot, *Étude pour L'Idéal*, de la première série du Poème de l'âme
(détail) p.14





lot n°249, Louis Janmot, *Étude pour le plafond de l'hôtel de ville de Lyon*
(détail) p.35

LOUIS JANMOT

Jeudi 21 mars 2024 - 11h
artcurial.com



ARTCURIAL