

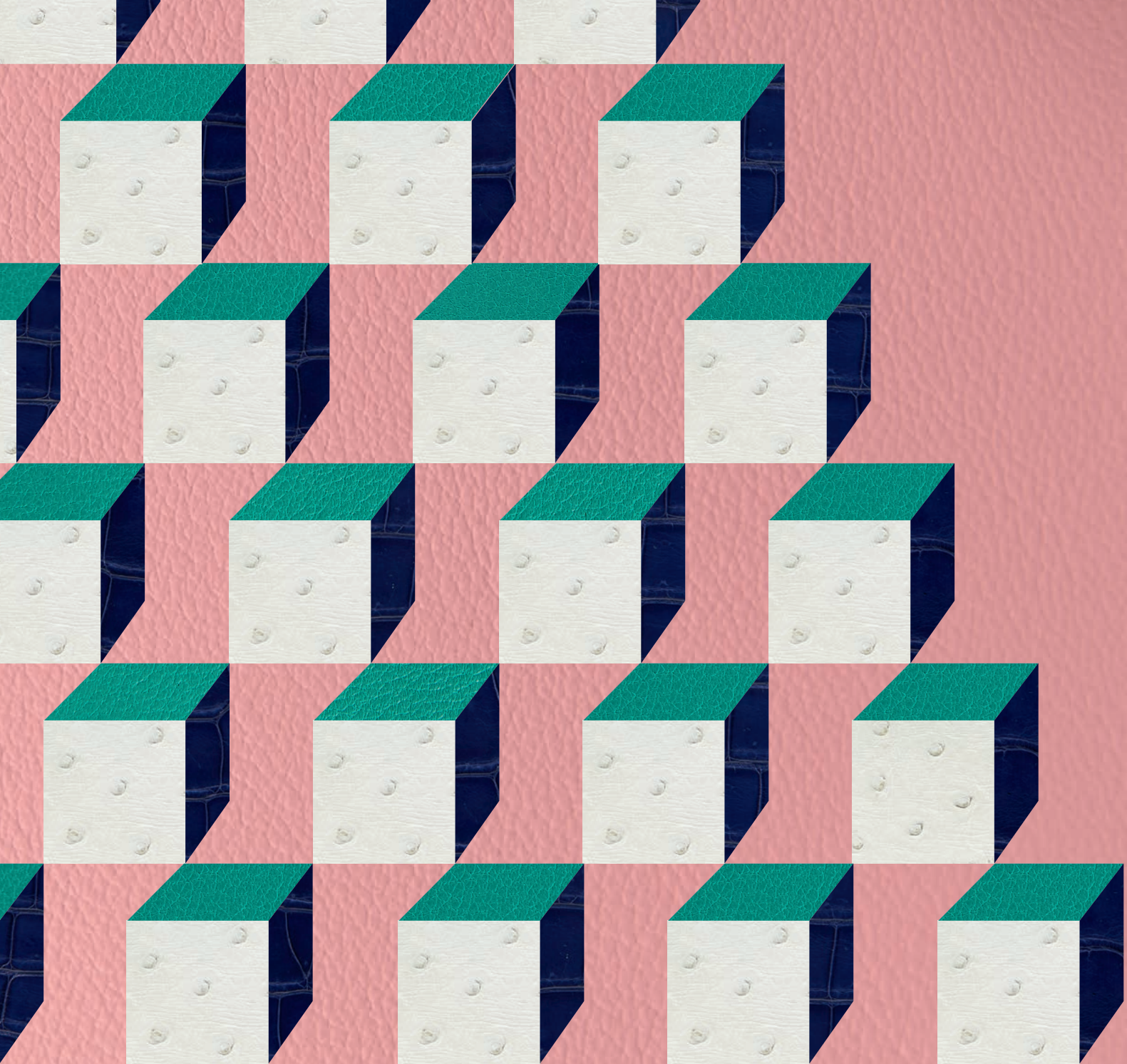
# HERMÈS SUMMER COLLECTION

Mercredi 19 juillet 2017 - 12h

Hôtel Hermitage  
Salle Belle Époque  
Square Beaumarchais  
Monte-Carlo



# ARTCURIAL



\*\*\*\*\* = comme neuf : semble n'avoir jamais été porté, aucune usure particulière  
\*\*\*\*\* = excellente condition : très peu porté, en parfaite condition apparente  
\*\*\*\* = très bon état : porté de façon occasionnelle, infimes usures (coins, base, garniture)  
\*\*\* = bon état : porté, présence d'usures légères (rayures, éraflures, taches) notifiées dans le catalogue en ligne  
\*\* = assez bon état : porté fréquemment, usures plus prononcées notifiées dans le catalogue en ligne  
\* = patine d'usage : aspect général usé, possibilité d'endommagement nécessitant restauration, usures notifiées dans le catalogue en ligne

\*\*\*\*\* = as new: appears never to have been used, no signs of wear  
\*\*\*\*\* = excellent condition: has seldom been used, in apparent perfect condition  
\*\*\*\* = very good condition: has occasionally been used, tiny marks of use (corners, base, hardware)  
\*\*\* = good condition: used, presence of slight marks of use (scratch marks, scrapes, stains) which are notified in the online catalogue  
\*\* = fair condition: has frequently been used, more important marks of use are notified in the online catalogue  
\* = patina of use: used general appearance, possibility of damage requiring restoration, more important marks of use are notified in the online catalogue

# HERMÈS SUMMER COLLECTION

Mercredi 19 juillet 2017 - 12h

Hôtel Hermitage  
Salon Belle Époque  
Square Beaumarchais  
Monte-Carlo





Les lots composés entièrement ou en partie (quel que soit le pourcentage) de matériaux provenant d'espèces de la faune et de la flore en voie de disparition et/ou protégées, sont marqués par les symboles (carré, losange, triangle) dans le catalogue et signalés par les notes de bas de pages et/ou les renvois.

Les lots précédés d'un carré : ■  
Specimen d'élevage non soumis à réglementation au titre de la Convention de Washington, ni au titre du Regle CE 338/97 du 09/12/1996, ni au Code de l'environnement français. De ce fait l'utilisation commerciale est libre dans l'UE et au niveau international.

Les lots précédés d'un losange : ◆  
Pour cette vacation, un CITES de ré-export et un CITES d'import ont été délivrés à la fois par les autorités française et monégasque pour l'utilisation commerciale de ce spécimen à Monte-Carlo. Pour une sortie de l'UE, un CITES de réexport sera nécessaire, celui-ci étant à la charge du futur acquéreur.

Les lots précédés d'un triangle : ▲  
L'utilisation commerciale de ce spécimen est libre dans l'UE. Néanmoins, pour cette vacation, un CITES de ré-export et un CITES d'import ont été délivrés à la fois par les autorités française et monégasque pour l'utilisation commerciale de ce spécimen à Monte-Carlo. Pour une sortie de l'UE, le nouvel acquéreur de ce spécimen devra solliciter auprès des services administratifs compétents une nouvelle demande sous forme d'un CITES de ré-export.

Les lots précédés d'une étoile : ★  
L'utilisation de ce spécimen est libre dans l'UE. Cependant la Principauté de Monaco n'est pas considérée comme faisant partie de l'UE lors de la vente d'objets contenant en partie ou en totalité des spécimens visés par la Convention de Washington, en conséquence, tout acheteur résident dans l'UE devra solliciter, après la vente, auprès des services administratifs compétents une demande de CITES d'export de Monaco puis d'import dans le pays de l'UE où il réside.



For lots marked with a box: ■  
Livestock specimen not subject to regulation under the Washington Convention, or under EC regulation 338/97 09/12/1996 or under the French Environment Code. Commercial use is authorized in the EU and internationally.

For lots marked with a diamond: ◆  
For this auction, CITES re-export and CITES import permits were issued by both the French and Monegasque authorities for the commercial use of this specimen in Monte Carlo. The purchaser of this specimen must apply to the relevant administrative departments for a CITES re-export or CITES import permit if the specimen leaves the EU.

For lots marked with a triangle: ▲  
Commercial use of this specimen is authorized in the EU. However, for this auction, CITES re-export and CITES import permits were issued by both the French and Monegasque authorities for the commercial use of this

specimen in Monte Carlo. The purchaser of this specimen must apply to the relevant administrative departments for a CITES re-export or CITES import permit if the specimen leaves the EU.

For lots marked with a diamond: ★  
Commercial use of this specimen is authorized in the EU. However Monaco is not considered as part of the EU for any sale of goods containing or made of this specimen. Therefore any purchaser, residing in the EU must apply to the relevant administrative department, for a CITES of export from Monaco, and then a CITES import in the EU.

# VENTES DE PRESTIGE À MONTE-CARLO

*Hôtel Hermitage, Square Beaumarchais  
Monte-Carlo*

## HORLOGERIE DE COLLECTION

Lundi 17 juillet 2017 - 18h

## JOAILLERIE

Mardi 18 juillet 2017 - 14h30 & 18h  
Mercredi 19 juillet 2017 - 14h30

## HERMÈS SUMMER COLLECTION

Mercredi 19 juillet 2017 - 12h



# HERMÈS SUMMER COLLECTION

vente n°M1031



François Tajan



Louise Gréther



Pénélope Blanckaert

## François Tajan

Administrateur délégué

## Louise Gréther

Directeur Monaco

## EXPOSITIONS PUBLIQUES

### Paris, Artcurial

7 Rond-Point des Champs-Élysées

### Preview

Du mercredi 28 Juin  
au vendredi 30 Juin  
11h-18h

L'intégralité des lots de la  
vente Hermès Summer Collection  
est visible sur rendez-vous  
uniquement

### Téléphone pendant la preview

Tél.: +33 (0)1 58 56 38 13

### Monte-Carlo, Hôtel Hermitage

Square Beaumarchais

### Expositions publiques

Samedi 15 juillet  
11h-18h

### Dimanche 16 juillet

11h-20h

### Lundi 17 juillet

11h-20h

### Mardi 18 juillet

11h-20h

### Téléphone pendant l'exposition

Tél.: +377 98 06 49 16

Fax.: +377 98 06 49 59

Par le ministère de Maître  
Marie-Thérèse Escaut-Marquet,  
Huissier à Monte-Carlo à la  
requête de la SAM Artcurial

### Artcurial

Maison de vente aux enchères  
SAM au capital de 150 000 €  
6, avenue des Citronniers  
98000 MONACO  
RCI 15S06563  
SSEE7490B 17117

## VENTE

Mercredi 19 juillet 2017 - 12h  
Lot 1001 à 1090

### Commissaire-Preneur

François Tajan

### Directeur du département

Hermès Vintage & Fashion Arts  
à Paris

### Pénélope Blanckaert

Tél.: +33 (0)1 42 99 20 15  
pblanckaert@artcurial.com

### Consultant Automobiles de Collection à Paris

### Frédéric Stoesser

Tél.: +33 (0)1 42 99 16 38  
fredstoesser@gmail.com

### Information

### Coline Manesse

Tél.: +33 (0)1 58 56 38 13  
cmanesse@artcurial.com

### Catalogue en ligne :

[www.artcurial.com](http://www.artcurial.com)

### Avec la collaboration de:

Lempertz, Friederike von Truchsess  
truchsess@lempertz.com

LEMPERTZ  
1845

ARTCURIAL

Toulouse - Jean-Louis Vedovatz

### Comptabilité vendeurs

### Victoria Clément

Tél. : +33 (0)1 42 99 20 45  
vclement@artcurial.com

### Comptabilité acheteurs

### Julie Court

Tél. : +33 (0)1 42 99 20 05  
jcourt@artcurial.com

### Transport et douane

### Laure-Anne Truchot

Tél. : +33(0)1 42 99 20 77  
shipping@artcurial.com

### Ordres d'achat, enchères par téléphone

Tél. : +33 (0)1 42 99 20 51  
bids@artcurial.com

## ARTCURIAL

Live Bid

Assistez en direct aux ventes  
aux enchères d'Artcurial et  
enchérissez comme si vous y étiez,  
c'est ce que vous offre le service  
Artcurial Live Bid.

Pour s'inscrire :  
[www.artcurial.com](http://www.artcurial.com)



La maison Artcurial est fermée  
du 7 au 25 août 2017, période  
durant laquelle aucun lot ne  
pourra être délivré.



© Karim Sadli



# *Sous le regard de Pierre Hardy*

C'est en voyant tous les objets au début du projet, tous mêlés, sans classement, ni hiérarchie de prix que l'idée m'est apparue de les assembler et de leur réinventer une histoire.

Ces bijoux, sacs et montres sont des objets de grand luxe et dans l'histoire de l'art, ils figurent souvent comme les allégories du temps qui passe, de la frivolité de la vie et des plaisirs terrestres.

Il m'a donc semblé amusant de re-crée ce genre de représentation avec ces objets contemporains et de les replacer parmi d'autres symboles de ces tableaux qu'on appelle les Vanités : la chandelle, le miroir, le crâne, les fleurs, les fruits et d'autres nourritures ainsi que certaines formes géométriques abstraites et symboliques.

Dans ce contexte là, les bijoux précieux, les peaux exotiques et les cadrans viennent jouer leur propre rôle, le même que celui qu'ils ont dans la peinture classique.

Pierre Hardy





Pranharob



PremHonor





■ 1001

**HERMÈS**

2015

Sac BIRKIN 30

Autruche Mousse (Struthio camelus) NR  
Garniture métal argenté palladié

*BIRKIN 30 bag*  
*Mousse ostrich leather*  
*Silver palladium metal hardware*

\*\*\*\*\*

12 000 - 15 000 €



1002

**HERMÈS**

2016

Sac BIRKIN 25

Veau Swift rose Sakura  
Garniture métal argenté palladié

*BIRKIN 25 bag*  
*Sakura pink Swift calfskin leather*  
*Silver palladium metal hardware*

\*\*\*\*\*

14 000 - 18 000 €

1003

**HERMÈS**

2016

Sac BIRKIN 30

Veau Epsom rose Jaipur  
Garniture métal plaqué or

*BIRKIN 30 bag  
Jaipur pink Epsom calfskin leather  
Gilt metal hardware*

\*\*\*\*\*

12 000 - 15 000 €



1004

**HERMÈS**

2017  
Commande spéciale

Sac BIRKIN 35

Veau Togo Étope  
Piqué sellier rose Jaipur  
Doublure chèvre Mysore rose Jaipur  
Garniture métal argenté palladié

*BIRKIN 35 bag  
Étope Togo calfskin leather  
Jaipur pink saddle stitch seam  
Jaipur pink Mysore goatskin  
leather lining  
Silver palladium metal hardware*

\*\*\*\*\*

10 000 - 15 000 €





1005

**HERMÈS**

2009

Sac BIRKIN 25

Veau Epsom gold  
Piqué sellier blanc  
Garniture métal argenté palladié

*BIRKIN 25 bag  
Gold Epsom calfskin leather  
Silver palladium metal hardware*

\*\*\*\*

6 000 - 8 000 €



1006

**HERMÈS**

2015

Sac BIRKIN 35

Veau Togo bicolore Géranium et blanc  
Garniture métal argenté palladié

*BIRKIN 35 bag  
Geranium and white Togo calfskin leather  
Silver palladium metal hardware*

\*\*\*\*\*

9 000 - 13 000 €



1007

**HERMÈS**

2004

Sac BIRKIN 35

Veau Togo orange Poppy  
Garniture métal argenté palladié  
Chiffre "RN" à l'intérieur de la bride

*BIRKIN 35 bag  
Orange Poppy Togo calfskin leather  
Silver palladium metal hardware  
Marked "RN" inside the strap*

\*\*\*\*

6 000 - 8 000 €



▲ 1008

**HERMÈS**

2004

Sac BIRKIN 35

Crocodile du Nil mat havane  
(Crocodylus niloticus) II/B source C  
Piqué sellier blanc  
Garniture métal plaqué or

*BIRKIN 35 bag  
Havane matte niloticus crocodile  
White saddle stitch seam  
Gilt metal hardware*

\*\*\*\*\*

12 000 - 15 000 €



1009

## JonOne

Né en 1963

SANS TITRE - 2013

## HERMÈS

1991

### Sac BIRKIN 40

Box noir  
Garniture métal argenté palladié  
Chiffré "LDM"  
Pièce unique

Un certificat sera remis à l'acquéreur

*BIRKIN 40 bag  
Black box calfskin leather  
Silver palladium metal hardware  
Marked "LDM"  
Unique piece*

*A certificate will be delivered to the purchaser*

\*\*\*

JonOne est originaire du quartier de Harlem à New York sur les murs duquel il a commencé à taguer. Pour lui, le métro était la seule chose vivante de New York. L'interdit et l'attrance pour ces supports à couleur roulants le poussent dans les tunnels. Pendant plusieurs années il appose son nom Jon156 puis JonOne et se fait un nom. Il se distingue par l'abstraction de ses réalisations qui tranchent avec le tag ou la représentation figurative d'autres. Ses influences: les grands maîtres, de Miró à Pollock en passant par de Kooning. Il y joint l'énergie et la force du terrain. Vers 1985, son maître A-One lui fait découvrir la toile. En 1987, il arrive à Paris invité par Bando, et se révèle sur la scène parisienne dont il est aujourd'hui un des acteurs majeurs. JonOne s'est fait connaître par ses toiles saturées de couleurs, énergie pour lui. Le vide n'existe pas, cette couleur est essentielle voire vitale. Jeux de nuances, palette riche et vive. Ces dernières années, JonOne a expérimenté plusieurs voies, son tag est revenu remplir les toiles, telle une punition, lignes successives de JonOne sur fonds abstraits colorés. L'huile utilisée plus récemment lui permet de travailler la matière épaisse et de revenir à des formes abstraites pures.

Estimations sur demande



★1010

**HERMÈS**

2013

Sac BIRKIN 35

Crocodile d'estuaire lisse bleu  
Électrique (Crocodylus porosus) II/B  
Garniture métal argenté palladié

*BIRKIN 35 bag  
Electric blue porosus crocodile  
Silver palladium metal hardware*

\*\*\*\*\*

35 000 - 45 000 €





1011

**HERMÈS**

2017

Sac BIRKIN 25

Veau Swift Vermillon  
Garniture métal plaqué or

*BIRKIN 25 bag  
Vermillon Swift calfskin leather  
Gilt metal hardware*

\*\*\*\*\*

12 000 - 15 000 €



1012

**HERMÈS**

2014

Sac BIRKIN 35

Veau Togo Azur  
Piqué sellier blanc  
Garniture métal argenté palladié

*BIRKIN 35 bag  
Azur Togo calfskin leather  
White saddle stitch seam  
Silver palladium metal hardware*

\*\*\*\*\*

10 000 - 15 000 €

▲ 1013

**HERMÈS**

2016

Sac BIRKIN HIMALAYA 30

Crocodile du Nil mat blanc  
(Crocodylus niloticus) II/B source R  
Garniture métal argenté palladié

*HIMALAYA BIRKIN 30 bag  
White matte niloticus crocodile  
Silver palladium metal hardware*

\*\*\*\*\*

55 000 - 75 000 €



▲ 1014

HERMÈS

1996

Sac BIRKIN 35

Crocodile d'estuaire bleu Saphir  
(Crocodylus porosus) II/B source W  
Garniture métal plaqué or

*BIRKIN 35 bag*  
*Sapphire blue porosus crocodile*  
*Gilt metal hardware*

\*\*\*\*\*

35 000 - 45 000 €



▲1015

**HERMÈS**

2017

Sac BIRKIN 35

Alligator mat Vanille  
(Alligator mississippiensis)  
II/B source W  
Garniture métal plaqué or

*BIRKIN 35 bag  
Vanille matte alligator  
Gilt metal hardware*

\*\*\*\*\*

48 000 - 68 000 €





1016

**HERMÈS**

Sac BIRKIN 40

Veau Togo Chocolat  
Garniture métal plaqué or

*BIRKIN 40 bag  
Chocolate Togo calfskin leather  
Gilt metal hardware*

\*\*\*\*\*

5 500 - 8 500 €



★1017

**HERMÈS**

1995

Sac BIRKIN 40

Alligator Havane  
(Alligator mississippiensis) II/B  
Garniture métal plaqué or

*BIRKIN 40 bag  
Havane alligator  
Gilt metal hardware*

\*\*\*\*\*

17 000 - 27 000 €



★ 1018  
**HERMÈS**

2004

Sac BIRKIN 30

Crocodile d'estuaire marron  
(*Crocodylus porosus*) II/B  
Garniture métal plaqué or

*BIRKIN 30 bag*  
*Brown porosus crocodile*  
*Gilt metal hardware*

\*\*\*\*\*

18 000 - 28 000 €



★1019  
**HERMÈS**

2005

Sac BIRKIN 40

Crocodile d'estuaire marron  
(*Crocodylus porosus*) II/B  
Garniture métal argenté palladié

*BIRKIN 40 bag*  
*Brown porosus crocodile*  
*Silver palladium hardware*

\*\*\*\*\*

18 000 - 28 000 €



1020

David DAVID

Né en 1981

SPLASH - 2017

HERMÈS

2007

Sac BIRKIN 30

Veau Gulliver orange  
Réalisation d'un pochoir représentant  
le visage d'une femme dans une tache  
de peinture  
Garniture métal plaqué or  
Pièce unique

Un certificat sera remis à l'acquéreur

*BIRKIN 30 bag  
Orange Gulliver calfskin leather  
Stencil printing representing  
a woman face in a painting spot  
Gilt metal hardware  
Unique piece*

*A certificate will be delivered  
to the purchaser*

\*\*\*\*\*

David DAVID (né en 1981) est un  
sculpteur-plasticien et pochoiriste  
originaire de Nancy. Cet artiste  
acquiert son identité artistique avec  
ses sculptures qui mettent en exergue

des personnages aveuglés par un seau  
de peinture dressé sur leurs têtes.  
Au travers de la gestuelle de ses œuvres,  
il atteste que l'art est omniprésent  
dans son quotidien. Issu de la *Street  
Culture*, David DAVID expérimente tous  
les terrains de jeux allant de la rue à  
son atelier. Sédentarisé à Cannes, il ne  
cesse de s'inspirer de son observation  
du monde en s'évadant tantôt sur la  
toile, tantôt sur les murs. David DAVID  
a participé à de nombreuses expositions  
collectives et individuelles dont une  
au Centre Pompidou Metz en 2016.

12 000 - 17 000 €



1021

**HERMÈS**  
**Édition spéciale "Candy"**

2011

**Sac BIRKIN 25**

Veau Epsom bleu Céleste  
Piqué sellier blanc  
Doublure chèvre Mysore bleu Mykonos  
Garniture métal argenté palladié

*BIRKIN 25 bag  
Céleste blue Epsom calfskin leather  
White saddle stitch seam  
Mykonos blue Mysore goatskin  
leather lining  
Silver palladium metal hardware*

\*\*\*\*\*

10 000 - 15 000 €



★1022

**HERMÈS**

2007

**Sac BIRKIN 30**

Alligator mat noir  
(Alligator mississippiensis) II/B  
Garniture métal plaqué or

*BIRKIN 30 bag  
Black matte alligator  
Gilt metal hardware*

\*\*\*\*\*

18 000 - 28 000 €





1023

**HERMÈS**

2013

Sac BIRKIN GRIZZLY 40

Veau Grizzly et Swift Ciment  
Garniture métal permabrass

*BIRKIN GRIZZLY 40 bag  
Ciment Grizzly and Swift  
calfskin leather  
Permabrass metal hardware*

\*\*\*\*

7 000 - 9 000 €



1024

**HERMÈS**

2014

Sac BIRKIN 35

Veau Togo Raisin  
Garniture métal argenté palladié

*BIRKIN 35 bag  
Raisin Togo calfskin leather  
Silver palladium metal hardware*

\*\*\*\*\*

6 000 - 8 000 €



1025

**HERMÈS**

2013

Sac BIRKIN 35

Veau Taurillon Clémence noir  
Doublure chèvre Mysore Tosca  
Garniture métal argenté palladié

*BIRKIN 35 bag  
Black Taurillon Clémence  
calfskin leather  
Tosca Mysore goatskin leather lining  
Silver palladium metal hardware*

\*\*\*\*\*

8 000 - 12 000 €

▲1026

HERMÈS

2011

Sac BIRKIN 40

Alligator mat bleu indigo  
(Alligator mississippiensis)  
II/B source W  
Garniture métal argenté palladié

*BIRKIN 40 bag  
Indigo blue matte alligator  
Silver palladium metal hardware*

\*\*\*\*\*

35 000 - 45 000 €





1027

**HERMÈS**

2009

Sac BIRKIN SHOULDER

Veau Togo bleu marine  
Garniture métal argenté palladié

*BIRKIN SHOULDER bag  
Navy blue Togo calfskin leather  
Silver palladium metal hardware*

\*\*\*\*

3 000 - 5 000 €



1028

**HERMÈS**

2006

Sac BOLIDE 32

Veau Taurillon Clémence blanc  
Garniture métal argenté palladié

*BOLIDE 32 bag  
White Taurillon Clémence  
calfskin leather  
Silver metal hardware*

\*\*\*\*

1 500 - 2 500 €

1029

**HERMÈS**  
**Édition limitée**

Automne-hiver 2015/16

**Sac BOLIDE SHARK 45**

Veau Togo bleu indigo  
Garniture métal argenté palladié

*SHARK BOLIDE 45 bag*  
*Indigo blue Togo calfskin leather*  
*Silver metal palladium hardware*

\*\*\*\*\*

10 000 - 15 000 €





★1030

**HERMÈS**

1995

Sac BOLIDE 32

Varan du Nil Étrusque  
(Varanus niloticus) II/B  
Garniture métal plaqué or

*BOLIDE 32 bag  
Étrusque lizard  
Gilt metal hardware*

\*\*\*\*

3 500 - 5 500 €



■ 1031

**HERMÈS**

1996

Sac BOLIDE 32

Autruche bleu Roy (Struthio camelus) NR  
Garniture métal plaqué or

*BOLIDE 32 bag  
Roy blue ostrich leather  
Gilt metal hardware*

\*\*\*\*\*

3 000 - 5 000 €



1032

**HERMÈS**

1991

Sac BOLIDE 45

Veau Togo gold  
Piqué sellier blanc  
Garniture métal argenté palladié  
Chiffré "MCB"

*BOLIDE 45 bag  
Gold Togo calfskin leather  
White saddle stitch seam  
Silver palladium metal hardware  
Marked "MCB"*

\*\*\*

1 200 - 3 200 €



▲ 1033

## HERMÈS

### Pochette FACO

Varan du Nil tricolore Étrusque,  
naturel et jaune (Varanus niloticus)  
II/C2 source W

*FACO clutch*  
*Étrusque, natural and yellow*  
*tricolor lizard*

\*\*\*\*

1 000 - 2 000 €



◆ 1034

## HERMÈS

1978

### Sac CONSTANCE

Crocodile d'estuaire Miel  
(Crocodylus porosus) I/A source W  
Garniture métal plaqué or

*CONSTANCE bag*  
*Miel porosus crocodile*  
*Gilt metal hardware*

\*\*\*\*\*

7 000 - 9 000 €



1035

## HERMÈS

2003

### Sac CONSTANCE

Box Ébène  
Garniture guilochée métal  
argenté palladié

*CONSTANCE bag*  
*Ébène box calfskin leather*  
*Guilloched silver palladium*  
*metal hardware*

\*\*\*\*\*

3 500 - 5 500 €



▲ 1036

HERMÈS

2017

Sac CONSTANCE 24

Crocodile d'estuaire noir  
(Crocodylus porosus) II/B source R  
Garniture métal plaqué or  
Double poche

*CONSTANCE 24 bag  
Black porosus crocodile  
Gilt metal hardware  
Double pocket*

\*\*\*\*\*

28 000 - 38 000 €



▲ 1037

**HERMÈS**

2012

Sac CONSTANCE 24

Alligator Améthyste  
(Alligator mississippiensis) II/B  
Garniture métal argenté palladié  
Double poche

*CONSTANCE bag  
Amethyst alligator  
Silver palladium metal hardware  
Double pocket*

\*\*\*\*\*

18 000 - 28 000 €



▲ 1038

HERMÈS

1990

Sac MICRO CONSTANCE

Alligator bleu Abye  
(Alligator mississippiensis)  
II/B source C  
Garniture métal plaqué or

*MICRO CONSTANCE bag  
Abye blue alligator  
Gilt metal hardware*

\*\*\*\*\*

10 000 - 15 000 €



▲ 1039

## HERMÈS

1989

### Sac HIMALAYA

Autruche rouge vif  
(Struthio camelus) NR,  
alligator vert Cactus  
(Alligator mississippiensis)  
II/B source C,  
veau Doblis violet, box noir  
Garniture métal plaqué or

*HIMALAYA bag  
Red ostrich, Cactus green alligator,  
purple Doblis and black box  
calfskin leather  
Gilt metal hardware*

\*\*\*\*

9 000 - 12 000 €



1040

## HERMÈS

1996

### Sac HIMALAYA

Veau Barénia, toile "H",  
box rouge et bleu  
Garniture métal plaqué or

*HIMALAYA bag  
Red and blue Barénia and box  
calfskin leather, "H" canvas  
Gilt metal hardware*

\*\*\*

1 500 - 2 500 €





1041

**HERMÈS**

2004

Sac KELLY 50

Veau grain lisse gold  
Garniture métal plaqué or

*KELLY 50 bag  
Gold smooth grain calfskin leather  
Gilt metal hardware*

\*\*\*\*

4 000 - 6 000 €



1042

**HERMÈS**

2002

Sac KELLY 32

Veau Togo gold  
Garniture métal argenté palladié

*KELLY 32 bag  
Gold Togo calfskin leather  
Silver palladium metal hardware*

\*\*\*\*

3 500 - 5 500 €



1043

**HERMÈS**

1998

Sac KELLY 35

Veau Epsom Gold  
Piqué sellier blanc  
Garniture métal plaqué or

*KELLY 35 bag  
Gold Epsom calfskin leather  
White saddle stitch seam  
Gilt metal hardware*

\*\*\*

3 000 - 5 000 €

1044

**HERMÈS**

2011

Sac KELLY PICNIC 35

Veau Barénia naturel, osier tressé

Piqué sellier blanc

Garniture métal argenté palladié

*KELLY PICNIC 35 bag*

*Natural Barénia calfskin leather,  
braided osier*

*White saddle stitch seam*

*Gilt metal hardware*

\*\*\*\*

10 000 - 15 000 €





1045

**HERMÈS**

2017

Pochette KELLY CUT

Veau Swift bleu Paon  
Garniture métal argenté palladié

*KELLY CUT clutch  
Bleu Paon Swift calfskin leather  
Silver palladium metal hardware*

\*\*\*\*\*

5 000 - 8 000 €



1046

**HERMÈS**

1993

Sac KELLY 35

Veau Epsom rouge Garance  
Garniture métal plaqué or

*KELLY 35 bag  
Red Garance Epsom calfskin leather  
Gilt metal hardware*

\*\*\*\*\*

4 500 - 6 500 €



1047

**HERMÈS**

2017

Sac KELLY 25

Veau Epsom rouge Tomate  
Garniture métal plaqué or

*KELLY 25 bag*

*Rouge Tomate Epsom calfskin leather  
Gilt metal hardware*

\*\*\*\*\*

10 000 - 15 000 €



1048

**HERMÈS**

2017

Sac KELLY 25

Veau Epsom bleu Paon  
Garniture métal plaqué or

*KELLY 25 bag*

*Paon blue Epsom calfskin leather  
Gilt metal hardware*

\*\*\*\*\*

10 000 - 15 000 €





◆ 1049

**HERMÈS**

**Sac KELLY 28**

Crocodile d'estuaire noir  
(*Crocodylus porosus*) I/A pré-convention  
Garniture métal plaqué or  
Bandoulière box

*KELLY 28 bag  
Black porosus crocodile  
Gilt metal hardware  
Box calfskin leather strap*

\*\*\*\*

7 000 - 9 000 €



1050

**HERMÈS**

2016

**Sac KELLY 32**

Veau Togo gold  
Garniture métal plaqué or

*KELLY 32 bag  
Gold Togo calfskin leather  
Gilt metal hardware*

\*\*\*\*\*

8 000 - 12 000 €



◆ 1051

**HERMÈS**

1963

**Sac KELLY 32**

Crocodile d'estuaire noir  
(*Crocodylus porosus*) I/A pré-Convention  
Garniture métal plaqué or

*KELLY 32 bag  
Black porosus crocodile  
Gilt metal hardware*

\*\*\*\*\*

7 000 - 9 000 €

1052

**HERMÈS**

1985

Sac KELLY 35

Vache Ardennes noir, veau Chamonix gold  
Garniture métal plaqué or

*KELLY 35 bag  
Black Ardennes hide,  
gold Chamonix calfskin leather  
Gilt metal hardware*

\*\*\*

2 500 - 4 500 €



1053

**HERMÈS**

1988

Sac KELLY 32

Box tricolore bleu marine,  
rouge Hermès et vert  
Garniture métal plaqué or

*KELLY 32 bag  
Tricolor navy blue, red Hermès and green  
box calfskin leather  
Gilt metal hardware*

\*\*\*

3 500 - 5 500 €



■ 1054

HERMÈS

1994

### Sac KELLY 20

Autruche blanc (Struthio camelus) NR  
Garniture métal plaqué or

*KELLY 20 bag  
White ostrich leather  
Gilt metal hardware*

\*\*\*\*\*

6 000 - 8 000 €

1055

HERMÈS

2007

### Sac KELLY 40

Veau Epsom bleu Jean  
Sérigraphie sur toile d'un portrait  
photographique de Grace Kelly daté de  
mars 1954 (Copyrights Time Life Pictures /  
Getty Images / Laura Ronchi)  
Garniture métal argenté palladié

Pièce unique  
Signature manuscrite argentée  
de la Princesse Stéphanie de Monaco

Plaque commémorative en cuir

*KELLY 40 bag  
Blue Jean Epsom calfskin leather  
Canvas screen print representing  
Grace Kelly dated from March 1954  
(Copyrights Time Life Pictures /  
Getty Images / Laura Ronchi)  
Silver palladium metal hardware*

*Unique piece  
Dedication by  
the Princess Stéphanie de Monaco*

*Commemorative plaque in leather*

\*\*\*\*\*

80 000 - 120 000 €



“Ce sac *Kelly* a été offert à S.A.S. La Princesse Stéphanie de Monaco à l’occasion de la grande exposition “Les Années Grace Kelly” qui a eu lieu au Grimaldi Forum de Monaco en juillet 2007. Cette pièce unique, à l’effigie de La Princesse Grace, devait marquer l’événement qui fut mondialement répercuté. La technique d’impression sur toile Rhovyl classée MI n’a fait l’objet que d’un seul tirage dans ce coloris assorti au

cuir Epsom.

L’intention de cette création était de prolonger dans les mémoires la beauté, la douceur et la classe d’une Princesse entrée de son vivant dans la légende. Hermès, dont elle fut une inconditionnelle, lui devait cet hommage et continue à honorer son souvenir.”

Leila Menchari, 10 avril 2008  
Directrice le la décoration

HERMÈS  
PARIS  
HOMMAGE A LA PRINCESSE GRACE DE MONACO  
PIECE UNIQUE





1056

**HERMÈS**

2008

Sac KELLY FLAT 35

Veau Swift gold  
Twill de soie imprimé  
Piqué sellier blanc  
Garniture métal plaqué or

*KELLY FLAT 35 bag  
Gold Swift calfskin leather  
Silk twill printed  
White saddle stitch seam  
Gilt metal hardware*

\*\*\*\*

4 000 - 6 000 €



1057

**HERMÈS**

2006

Sac KELLY 28

Veau Swift rose Dragée  
Piqué sellier blanc  
Garniture métal argenté palladié

*KELLY 28 bag  
Rose Dragée Swift calfskin leather  
White saddle stitch seam  
Silver palladium metal hardware*

\*\*\*\*

4 000 - 6 000 €



1058

**HERMÈS**

Sac KELLY 25

Veau Taurillon Clémence graphite  
Garniture métal argenté palladié  
Deux bandoulières, clés et cadenas

*KELLY 25 bag  
Graphite Taurillon Clémence  
calfskin leather  
Silver palladium metal hardware  
Two straps, keys and lock*

\*\*\*\*\*

6 500 - 8 500 €

▲ 1059

**HERMÈS**

1997

Sac KELLY 32

Crocodile d'estuaire graphite  
(*Crocodylus porosus*) II/B source R  
Garniture métal plaqué or

*KELLY 32 bag  
Graphite porosus crocodile  
Gilt metal hardware*

\*\*\*\*\*

20 000 - 30 000 €





1060

**HERMÈS**

Sac KELLY 20

Box bleu marine  
Garniture métal plaqué or

*KELLY 20 bag  
Navy blue box calfskin leather  
Gilt metal hardware*

\*\*\*\*

6 500 - 8 500 €



◆ 1061

**HERMÈS**

Sac KELLY 32

Delphiné cétacé bélouga blanc  
(Delphinapterus leucas)  
II/A pré-convention  
Box bleu marine  
Garniture métal plaqué or

*KELLY 32 bag  
White delphine cetecean  
Blue box calfskin leather  
Gilt metal hardware*

\*\*\*

2 000 - 3 000 €



★1062

**HERMÈS**

1993

Sac KELLY 32

Crocodile d'estuaire bleu indigo  
(crocodylus porosus) II/B  
Garniture métal plaqué or

*KELLY 32 bag  
Indigo blue porosus crocodile  
Gilt metal hardware*

\*\*\*\*\*

15 000 - 25 000 €



1063

**HERMÈS**

2014

Sac KELLY FLAT 35

Veau Swift Parchemin  
Piqué sellier blanc  
Garniture métal argenté palladié

*KELLY FLAT 35 bag  
Parchemin Swift calfskin leather  
White saddle stitch seam  
Silver palladium metal hardware*

\*\*\*\*\*

3 500 - 5 500 €



◆ 1064

**HERMÈS**

Circa 1967

Sac KELLY 28

Crocodile d'estuaire bleu marine  
(Crocodylus porosus) I/A  
Garniture métal plaqué or

*KELLY 28 bag  
Navy blue porosus crocodile  
Gilt metal hardware*

\*\*\*

7 000 - 10 000 €



★1065

HERMÈS

1997

Sac KELLY 32

Crocodile d'estuaire bleu Jean  
(Crocodylus porosus) II/B  
Garniture métal plaqué or

*KELLY 32 bag  
Blue Jean porosus crocodile  
Gilt metal hardware*

\*\*\*\*

16 000 - 26 000 €



★1066

**HERMÈS**

2002

Sac KELLY 35

Crocodile du Nil Cacaon  
(*Crocodylus niloticus*) II/B  
Doublure en toile "H" beige  
Garniture métal argenté palladié

*KELLY 35 bag  
Cacaon niloticus crocodile  
Beige "H" canvas lining  
Silver palladium metal hardware*

\*\*\*\*

13 000 - 23 000 €





1067

**HERMÈS**

2009

Sac KELLY 32

Veau Togo Étope  
Garniture métal argenté palladié

*KELLY 32 bag  
Étope Togo calfskin leather  
Silver palladium metal hardware*

\*\*\*\*\*

4 000 - 6 000 €



1068

**HERMÈS**

2005

Sac KELLY 32

Veau Togo Ébène  
Garniture métal argenté ruthénium

*KELLY 32 bag  
Ébène Togo calfskin leather  
Ruthenium metal hardware*

\*\*\*\*\*

4 000 - 7 000 €

★1069

**HERMÈS**

2017

Pochette KELLY CUT

Crocodile d'estuaire Prunoir  
(*Crocodylus porosus*) II/B  
Garniture métal plaqué or

*KELLY CUT clutch  
Prunoir porosus crocodile  
Gilt metal hardware*

\*\*\*\*\*

18 000 - 28 000 €





1070

**HERMÈS**

2015

Sac KELLY 35

Veau Togo noir  
Garniture métal argenté palladié

*KELLY 35 bag  
Black Togo calfskin leather  
Silver palladium metal hardware*

\*\*\*\*\*

5 000 - 8 000 €



1071

**HERMÈS**

2008

Pochette MINI KELLY

Veau Swift Menthe  
Piqué sellier blanc  
Garniture métal argenté palladié

*MINI KELLY clutch  
Mint Swift calfskin leather  
White saddle stitch seam  
Silver palladium metal hardware*

\*\*\*

2 000 - 4 000 €



1072

**HERMÈS**

2007

Sac KELLY LAKIS 35

Box et toile noir  
Garniture métal argenté palladié

*KELLY LAKIS 35 bag  
Black box calfskin leather and canvas  
Silver palladium metal hardware*

\*\*\*\*

5 000 - 8 000 €

▲ 1073

HERMÈS

1994

Sac MICRO KELLY

Lézard Varanus Salvator noir  
II/C2 source W  
Garniture métal plaqué or

*MICRO KELLY bag  
Black lizard  
Gilt metal hardware*

\*\*\*\*\*

10 000 - 15 000 €





★ 1074

**HERMÈS**

2013

Sac TOOLBOX 20

Crocodile du Nil Géranium  
(*Crocodylus niloticus*) II/B  
Garniture métal argenté palladié

*TOOLBOX 20 bag*  
*Geranium niloticus crocodile*  
*Silver palladium metal hardware*

\*\*\*\*

7 000 - 9 000 €



1075

**HERMÈS**

2010

Sac TOOLBOX 26

Veau Swift noir  
Garniture métal argenté palladié

*TOOLBOX 26 bag*  
*Black Swift calfskin leather*  
*Silver palladium metal hardware*

\*\*\*\*

3 000 - 5 000 €



1076

**HERMÈS**

Sac VESPA 28

Veau Swift blanc  
Garniture métal plaqué or  
et argenté palladié  
Bandoulière toile blanche

*VESPA 28 bag  
White Swift calfskin leather  
Gilt and silver palladium metal hardware  
White canvas strap*

\*\*\*

400 - 600 €



★1077

**HERMÈS**

2003

Sac VESPA 19

Crocodile du Nil noir  
(*Crocodylus niloticus*) II/B  
Garniture métal plaqué or

*VESPA 19 bag  
Black niloticus crocodile  
Gilt metal hardware*

\*\*\*\*\*

5 000 - 8 000 €





▲ 1078

**HERMÈS**

1986

Pochette MARIGNY

Varan du Nil rouge Braise  
(Varanus Niloticus) II/C2 source W  
Garniture métal plaqué or

*MARIGNY clutch  
Braise red lizard  
Gilt metal hardware*

\*\*\*\*\*

2 500 - 4 500 €



1079

**HERMÈS**  
Collection "Sillage"

1990

Cabas

Veau Epsom bleu Mykonos et vert Bengal,  
veau Swift blanc  
Garniture métal argenté palladié

*TOTE BAG  
Mykonos blue and Bengal green Epsom  
and white Swift calfskin leather  
Silver palladium metal hardware*

\*\*\*\*

500 - 800 €



1080

**HERMÈS**

1989

Sac MARKET

Veau Epsom vert, toile "H"  
Garniture métal plaqué or

*MARKET bag  
Green Epsom calfskin leather, "H" canvas  
Gilt metal hardware*

\*\*\*\*\*

800 - 1 200 €

▲ 1081

## HERMÈS

2011

### Portefeuille BÉARN

Alligator Améthyste  
(Alligator mississippiensis) II/B  
Garniture métal argenté palladié

*BÉARN wallet*  
*Amethyst alligator*  
*Silver palladium metal hardware*

\*\*\*\*\*

800 - 1 200 €



1082

## HERMÈS

### Portefeuille KELLY

Veau Epsom Tosca  
Garniture métal argenté

*KELLY wallet*  
*Tosca Epsom calfskin leather*  
*Silver palladium metal hardware*

\*\*\*\*\*

600 - 800 €



1083

## HERMÈS

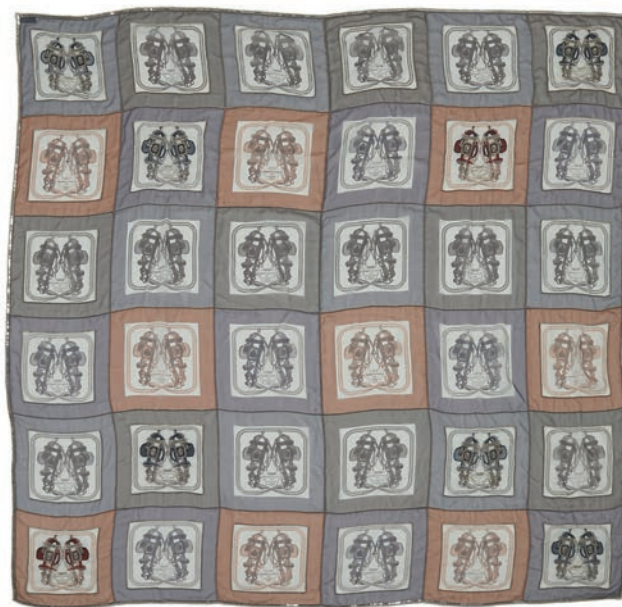
### Châle SHINY BRIDES

Mousseline de soie rebrodée  
de perlines et sequins  
D'après le dessin "Brides de Gala"  
Dimensions : 130 x 130 cm

*SHINY BRIDES scarf*  
*Chiffon embroidered with sequins*  
*After "Brides de Gala" drawing*  
*Dimensions : 51 x 51 in*

\*\*\*\*\*

2 000 - 3 000 €





1084

## HERMÈS

1977

### HAUT À COURROIE 55

Toile "H", veau grain lisse noir  
Garniture laiton doré

*HAUT À COURROIE 55 bag  
"H" canvas and black smooth grain  
calfskin leather  
Gilt brass hardware*

\*\*\*

3 500 - 5 500 €



1085

## HERMÈS

### Sac HERBAG 50

Toile "H", veau Barénia gold  
Garniture métal argenté palladié

*HERBAG 50 bag  
"H" canvas, gold Barénia  
calfskin leather  
Silver palladium metal hardware*

\*\*\*\*

800 - 1 200 €



1086

## HERMÈS

2014

### Sac VICTORIA 45

Toile "H", veau Taurillon Clémence  
bleu de Prusse  
Garniture métal argenté palladié

*VICTORIA 45 bag  
"H" canvas, bleu de Prusse Taurillon  
Clémence calfskin leather  
Silver palladium metal hardware*

\*\*\*\*\*

1 500 - 2 500 €

1087

## HERMÈS

2005

### Sac OMNIBUS 40

Veau Taurillon Clémence noir  
Garniture métal plaqué or

*OMNIBUS 40 bag  
Black Taurillon Clémence  
calfskin leather  
Gilt metal hardware*

\*\*\*\*

1 200 - 2 200 €



1088

## HERMÈS

2003

### Sac VICTORIA 45

Buffle skipper bordeaux  
Crin de cheval teinté rouge et noir  
Garniture laiton doré

*VICTORIA 45 bag  
Burgundy skipper buffalo leather  
Red and black tinted horse hair  
Gilt brass hardware*

\*\*\*\*\*

1 500 - 2 500 €



1089

## HERMÈS

2007

### Sac PARIS-BOMBAY 50

Veau Fjord Terre  
Garniture métal argenté palladié

*PARIS-BOMBAY 50 bag  
Terre Fjord calfskin leather  
Silver palladium metal hardware*

\*\*\*\*\*

1 200 - 2 200 €



1090

## BMW C1 "Bond Street" par Louis Vuitton

2000

N° de châssis : YA00229

Neuf à immatriculer / To be registered

Certificat du service des mines /

French registration certificate

Certificat d'exportation /

Export certificate

Exemplaire unique, concept de cellule de sécurité sur 2 roues sans port de casque pour le conducteur, 2 ceintures de sécurité de type automobile à 5 points d'ancrage. Moteur 125 cm<sup>3</sup> à 4 temps à injection et boîte automatique.

Vitesse 100 Km/h.

BMW et Louis Vuitton ont mis en commun leur art de marier élégance et performance, tradition et création ainsi que leurs savoirs-faire dans l'univers du voyage en s'associant sur ce projet futuriste. Louis Vuitton a totalement repensé le C1 de BMW et a conçu trois habillages différents réalisés par la carrosserie Lecoq, dont chacun définit un art de vivre spécifique. Le *Nomade* évoque la croisière jaune, le *Bagatelle*, l'esprit américain des années 50 et enfin le *Bond street* dans le style des *swinging sixties*. L'habillage comprend une sellerie en cuir de vache tanné naturellement, trois sacs tubulaires gris vernis, monogrammés Louis Vuitton, superposés, faisant songer aux gadgets avant-garde de l'agent 007.

Ces trois exercices de style n'ont pas été commercialisés. Les deux premiers ont rejoint respectivement le musée Louis Vuitton d'Asnières sur Seine et celui de BMW à Munich.

*BMW and Louis Vuitton combined their art of matching elegance and performance, tradition and creation, and shared their common know-how in the world of travelling in a futuristic project aimed at designing variations on the original look of three C1, made at the famous Carrosserie Lecoq. Each of them reflects a specific lifestyle : The Nomade is reminiscent of the Croisière jaune, the Bagatelle is finished like the most glamorous american cars of the fifties and the Bond street shines like out of the swinging sixties. A special upholstery has been made of a splendid rawhide for the seat and the handlebar and three silver tubular bags with Louis Vuitton monogram, stacked on each other, reminiscent of futuristic agent 007 gadgets.*

*These three examples were not meant to be sold. One is at the Louis Vuitton museum in Asnières sur Seine and the other at the BMW museum of Munich.*

20 000 - 30 000 €



## Paramètres réglementaires

Le Législateur impose des règles strictes pour l'utilisation commerciale des spécimens d'animaux inertes. La réglementation Internationale du 3 Mars 1973 (CITES) impose pour les différentes annexes une corrélation entre le spécimen et le document prouvant l'origine licite. Ce règlement retranscrit en droit Communautaire Européen (Annexes A/B/C) dans le Règle 338/97 du 9/12/1996 permet l'utilisation commerciale des spécimens réglementés (CITES) sous réserve de présentation de documents prouvant l'origine licite ; ces documents pour cette vacation sont les suivants :

- Pour l'Annexe A : certificat intracommunautaire (CIC) fourni reprenant l'historique du spécimen et prouvant leur origine licite permettant l'utilisation commerciale dans l'UE,
- Pour l'Annexe B : la désignation des lots figurant dans le catalogue ainsi que le bordereau d'adjudication reprennent la description précise du spécimen (nom scientifique, statut réglementaire) permettant l'utilisation commerciale dans l'UE.
- Pour les spécimens non réglementés (NR) au titre de la Convention de Washington (CITES), au titre du Règle CE 338/97 du 09/12/1996, et au Code de l'environnement français, l'utilisation commerciale est libre dans l'UE et au niveau international.

Pour cette vacation, concernant les spécimens repris aux Annexes I/A et II/B, un CITES de réexport et un CITES d'import ont été délivrés à la fois par les autorités française et monégasque pour le transport et l'utilisation commerciale de ces spécimens à Monte-Carlo pour une conformité avec la loi.

Pour une nouvelle sortie de l'UE, concernant les Annexes I/A et II/B, un CITES de réexport sera nécessaire, celui-ci étant à la charge du futur acquéreur. En revanche, il peut être accordé, uniquement pour les spécimens repris aux Annexes II/B, un régime dérogatoire au titre des objets dits « personnels » à la condition que le spécimen voyage en même temps que le détenteur. De ce fait, c'est la traçabilité du bordereau d'adjudication reprenant l'historique du spécimen qui permet de déroger au régime d'interdiction général. Il convient également de se renseigner au préalable sur la destination finale du spécimen en sachant que certains pays refusent l'entrée sur leur territoire de ces spécimens dits « objets personnels ».

Remarque : La Maison de Vente aux Enchères ARTCURIAL, la responsable et les collaborateurs du Département Hermès Vintage et Fashion Arts, et l'Expert en réglementation déclineront toutes utilisations frauduleuses des spécimens mis en vente dans cette vacation, autres que celles fixées par la Loi, le Commissaire-priseur, la responsable et les collaborateurs du Département Hermès Vintage et Fashion Arts.

Toute reproduction entière ou même partielle des paramètres réglementaires est interdite sans autorisation de la Maison de Vente, de la responsable et des collaborateurs.

## Regulatory parameters

Legislation imposes strict regulations governing the commercial use of inert animal specimens. International regulation dated 3 March 1973 (CITES) established a correlation between the specimen and the document proving its legal origin in the various Annexes. This regulation, transcribed into European Community law (Annexes A / B / C of Rule 338/97 dated 12 September 1996) allows for the commercial use of regulated specimens (CITES) if documents are presented that prove legal origin. The Documents for this auction are as follows:

- For Annex A: An Intra-Community Certificate (ICC) is provided, listing the history of the specimen and proving its lawful origin for commercial use in the EU,
- For Annex B: the designation of the lots listed in the catalogue and the auction schedule use the precise description of the specimen (scientific name, regulatory status) that allows for commercial use in the EU.
- For unregulated specimens (US) under the Washington Convention (CITES), under EC Rule 338/97 dated 9 December 1996, and the French Environment Code, commercial use is allowed in the EU and internationally.

For this sale, regarding specimens listed in Appendices I/A and II/B, a CITES re-export and a CITES import permit were issued by both the French and Monegasque authorities for transport and the commercial use of these specimens in Monte Carlo in compliance with the law.

If the specimen leaves the EU, a CITES re-export permit will be required and will be the responsibility of the future purchaser in accordance with Appendices I / A and II / B,

However, a derogation may be granted for specimens designated in Appendices II / B as so-called "personal" objects on the condition that the specimen travel at the same time as the owner. The traceability of the auction slip listing the history of the specimen allows for a derogation to the general regulations governing prohibitions. It is also necessary to investigate the final destination of the specimen in advance, as some countries refuse entry of so-called "personal" specimens into their territory.

Note: The ARTCURIAL auction house and the director and employees of the Hermès Vintage and Collections Department, as well as the regulatory expert, will decline any fraudulent use of the specimens listed in this sale, other than those fixed by law, the Auctioneer, the director and employees of the Hermès Vintage and Fashion Arts Department.

Any full or partial reproduction of regulatory parameters is prohibited without prior authorization from the Auction House, the director and employees.



# ARTCURIAL



## VENTES DE PRESTIGE À MONTE-CARLO

*15 - 19 juillet 2017 - Hôtel Hermitage*

Exposition publique  
du samedi 15 juillet 2017  
au mercredi 19 juillet 2017

Hôtel Hermitage, Monte-Carlo  
Square Beaumarchais

Catalogues en ligne:  
[www.artcurial.com](http://www.artcurial.com)

Ventes aux enchères  
Horlogerie de collection  
Lundi 17 juillet 2017  
[msanna@artcurial.com](mailto:msanna@artcurial.com)

Joallerie  
Mardi 18 juillet 2017  
Mercredi 19 juillet 2017  
[jvalade@artcurial.com](mailto:jvalade@artcurial.com)

Hermès Summer Collection  
Mercredi 19 juillet 2017  
[pblanckaert@artcurial.com](mailto:pblanckaert@artcurial.com)

Bureau Monaco  
6 avenue des Citronniers  
98000 Monaco  
+377 97 77 51 99  
[monaco@artcurial.com](mailto:monaco@artcurial.com)

Pierre Hardy, 2017.  
Réalisé spécialement pour Artcurial

# ARTCURIAL



CHANEL  
Printemps-été 1996  
Sac-boîte en bois et cuir noir  
Vendu 5 200 €



COMME DES GARÇONS, circa 1983  
Robe asymétrique en coton imprimé  
Vendu 7 656 €



LOUIS VUITTON X ALBERT KAHN, circa 1929  
Malle pour photographie en toile vuittonite  
Vendu 46 800 €

*Ventes en préparation*

## FALL FASHION ARTS

Clôture des catalogues  
Mi-septembre 2017

Ventes aux enchères  
Automne 2017

7 Rond-Point  
des Champs-Élysées  
75008 Paris

Contact:  
Pénélope Blanckaert  
+33 (0)1 42 99 20 15  
pblanckaert@artcurial.com

# ARTCURIAL



*le temps est*  
**FÉMININ**

PIAGET, vers 1972  
Montre manchette en or jaune et malachite

Estimation : 8 000 - 12 000 €

*Vente en préparation*

Clôture du catalogue  
Octobre 2017

Vente aux enchères  
Décembre 2017

7 Rond-Point  
des Champs-Élysées  
75008 Paris

Contact:  
Marie Sanna-Legrand  
+33 (0)1 42 99 16 53  
msanna@artcurial.com

[www.artcurial.com](http://www.artcurial.com)

# ARTCURIAL



## ARTCURIAL EST À MONACO

*Prochaines ventes de prestige  
en Principauté en janvier 2017*

Louise Gréther, directeur  
d'Artcurial Monaco se tient à  
votre disposition pour toute  
estimation, conseil, inventaire  
(succession, partage, assurance  
ou biens) en vue de vente à  
Monaco ou à Paris

Ventes de prestige  
en Principauté :  
Joaillerie,  
Horlogerie de Collection,  
Hermès Winter Collection

Yacht Club de Monaco

[www.artcurial.com](http://www.artcurial.com)

Contact :  
Louise Gréther  
+377 97 77 51 99  
[monaco@artcurial.com](mailto:monaco@artcurial.com)

Résidence des Acanthes  
6 avenue des Citronniers  
98000 Monaco



IMMOBILIER D'EXCEPTION

LES PLUS BELLES TRANSACTIONS  
PORTENT TOUJOURS LA MÊME SIGNATURE

.....



JOHN TAYLOR

LUXURY REAL ESTATE SINCE 1864

JOHN TAYLOR MONACO · VENTE · LOCATION · 20 BOULEVARD DES MOULINS · TEL.: +377 93 50 30 70 · 98000 MONACO · MONACO@JOHN-TAYLOR.COM

JOHN TAYLOR INTERNATIONAL LUXURY REAL ESTATE NETWORK | FRANCE · GERMANY · ITALY · MALTA · MAURITIUS · MONACO · PORTUGAL · QATAR · RUSSIA · SAUDI ARABIA · SPAIN  
SWITZERLAND · UNITED KINGDOM · UNITED STATES | AIX-EN-PROVENCE · BERLIN · CANNES · COMO · COURCHEVEL · DOHA · GENEVA · GSTAAD · LAUSANNE · LONDON · MADRID  
MALTA · MEGÈVE · MERIBEL · MIAMI · MILAN · MONACO · MOSCOW · NEW YORK · PARIS · RIYADH · ST-JEAN-CAP-FERRAT · ST-PAUL DE VENCE · ST-TROPEZ · THE HAMPTONS · VALBONNE

[WWW.JOHN-TAYLOR.COM](http://WWW.JOHN-TAYLOR.COM)

# ORDRE DE TRANSPORT

## PURCHASER SHIPPING INSTRUCTION

Vous venez d'acquiescer un lot et vous souhaitez qu'Artcurial organise son transport. Nous vous prions de bien vouloir remplir ce formulaire et le retourner soit par mail à: [shipping@artcurial.com](mailto:shipping@artcurial.com) soit par fax au : +33 (0)1 42 99 20 22 ou bien sous pli à : Artcurial – Département Transport 7 Rond-Point des Champs-Élysées – 75008 Paris

Pour tout complément d'information, vous pouvez joindre le service Douanes et Transport au +33 (0)1 42 99 16 57. Votre devis vous sera adressé par mail.

### Enlèvement & Transport

- Je viendrai enlever mes achats (une pièce d'identité en cours de validité sera demandée)  
 Je donne procuration à M./Mme./La Société:

pour l'enlèvement de mes lots et celui-ci se présentera avec, la procuration signée, sa pièce d'identité et un bon d'enlèvement pour les transporteurs.

Merci de bien vouloir me communiquer un devis de transport:

Date Vente Artcurial: \_\_\_\_\_

Facture N°AC/RE/RA000 : \_\_\_\_\_

Nom de l'acheteur: \_\_\_\_\_

E-mail: \_\_\_\_\_

Nom du destinataire (si différent de l'adresse de facturation): \_\_\_\_\_

Adresse de livraison: \_\_\_\_\_

N° de téléphone : \_\_\_\_\_ Digicode : \_\_\_\_\_

Étage: \_\_\_\_\_

Code Postal: \_\_\_\_\_ Ville: \_\_\_\_\_

Pays: \_\_\_\_\_

Instructions Spéciales:

- \_\_\_\_\_  
 Je demande le déballage et l'enlèvement des déchets

### Conditions générales d'achats et assurance

L'acquéreur est chargé de faire assurer lui-même ses acquisitions, Artcurial SAS décline toute responsabilité quant aux dommages que l'objet pourrait encourir, et ceci dès l'adjudication prononcée. Toutes les formalités et transports restent à la charge exclusive de l'acquéreur.

- J'ai pris connaissance des Conditions Générales d'Achat  
 Merci d'inclure une assurance transport dans mon devis.

### Frais de stockage

Les meubles et les pièces volumineuses ne pourront pas être enlevés chez Artcurial. Ils sont entreposés dans les locaux de Vulcan Fret Services: 135, rue du Fossé Blanc - F-92230 Gennevilliers. Le retrait s'effectue sur rendez-vous du lundi au jeudi de 09h à 12h30 et de 13h30 à 17h, le vendredi de 09h à 12h30 et de 13h30 à 16h. Tél.: +33 (0)1 41 47 94 00. Stockage gracieux les 14 jours suivant la date de vente. Passé ce délai, des frais de stockage (86 € TTC) par lot et par semaine seront facturés par Vulcan Fret Services, toute semaine commencée est due en entier.

Aucun retrait ni transport de lot ne pourra intervenir sans le paiement intégral de la facture et de tous les frais afférents.

Your order has to be emailed to [shipping@artcurial.com](mailto:shipping@artcurial.com) (1)  
According to our conditions of sales in our auctions:  
"All transportation arrangements are the sole responsibility of the buyer"

Last Name: \_\_\_\_\_

Customer ID: \_\_\_\_\_

First Name: \_\_\_\_\_

- I'll collect my purchases myself  
 My purchases will be collected on my behalf by:

\_\_\_\_\_ email address (1): \_\_\_\_\_

### Shipment address

Name: \_\_\_\_\_

Delivery adress: \_\_\_\_\_

ZIP: \_\_\_\_\_ City: \_\_\_\_\_

Country: \_\_\_\_\_

Floor: \_\_\_\_\_ Digicode: \_\_\_\_\_

Recipient phone No: \_\_\_\_\_

Recipient Email: \_\_\_\_\_

### Integrated air shipment - Fedex

(If this type of shipment applies to your purchases)\*

- Yes  No

\* Kindly note that for security reason frame and glass are removed.

### Liability and insurance

The Buyer has to insure its purchase, and Artcurial SAS assumes no liability for any damage items which may occur after the sale.

- I insure my purchases myself  
 I want my purchases to be insured by the transport agent

### Payment method

No shipment can occur without the settlement of Artcurial's invoice beforehand

- Credit card (visa)  
 Credit card (euro / master card)

Cardholder Last Name: \_\_\_\_\_

Card Number (16 digits): \_\_\_\_ / \_\_\_\_ / \_\_\_\_ / \_\_\_\_

Expiration date: \_\_ / \_\_

CVV/CVC N° (reverse of card): \_ \_ \_

I authorize Artcurial to charge the sum of: \_\_\_\_\_

Name of card holder: \_\_\_\_\_

Date: \_\_\_\_\_

Signature of card holder (mandatory): \_\_\_\_\_

Date: \_\_\_\_\_

Signature: \_\_\_\_\_



# CONDITIONS GÉNÉRALES D'ACHAT AUX ENCHÈRES PUBLIQUES

## ARTCURIAL SAM

Artcurial SAM est un opérateur de ventes volontaires de meubles aux enchères publiques. En cette qualité Artcurial SAM agit comme mandataire du vendeur qui contracte avec l'acquéreur. Les rapports entre Artcurial SAM et l'acquéreur sont soumis aux présentes conditions générales d'achat qui pourront être amendées par des avis écrits ou oraux avant la vente et qui seront mentionnés au procès-verbal de vente.

## I. LE BIEN MIS EN VENTE

a) Les acquéreurs potentiels sont invités à examiner les biens pouvant les intéresser avant la vente aux enchères, et notamment pendant les expositions. Artcurial SAM se tient à la disposition des acquéreurs potentiels pour leur fournir des rapports sur l'état des lots. Les meubles, tableaux et objets présentés sont vendus en l'état.

b) Les descriptions des lots résultant du catalogue, des rapports, des étiquettes et des indications ou annonces verbales ne sont que l'expression par Artcurial SAM de sa perception du lot, mais ne sauraient constituer la preuve d'un fait.

c) Les indications données par Artcurial SAM sur l'existence d'une restauration, d'un accident ou d'un incident affectant le lot, sont exprimées pour faciliter son inspection par l'acquéreur potentiel et restent soumises à son appréciation personnelle ou à celle de son expert. L'absence d'indication d'une restauration d'un accident ou d'un incident dans le catalogue, les rapports, les étiquettes ou verbalement, n'implique nullement qu'un bien soit exempt de tout défaut présent, passé ou réparé. Inversement la mention de quelque défaut n'implique pas l'absence de tous autres défauts. Artcurial SAM n'est tenu que par une obligation de moyen.

d) Les estimations sont fournies à titre purement indicatif et elles ne peuvent être considérées comme impliquant la certitude que le bien sera vendu au prix estimé ou même à l'intérieur de la fourchette d'estimations. Les estimations ne sauraient constituer une quelconque garantie. Les estimations peuvent être fournies en plusieurs monnaies ; les conversions peuvent à cette occasion être arrondies différemment des arrondis légaux.

## 2. LA VENTE

a) En vue d'une bonne organisation des ventes, les acquéreurs potentiels sont invités à se faire connaître auprès d'Artcurial SAM, avant la vente, afin de permettre l'enregistrement de leurs données personnelles. Artcurial SAM demandera à tout acquéreur potentiel de justifier de son identité ainsi que de ses références bancaires et d'effectuer un dépôt. Artcurial SAM se réserve d'interdire l'accès à la salle de vente de tout acquéreur potentiel pour justes motifs.

b) Toute personne qui se porte enchérisseur s'engage à régler personnellement et immédiatement le prix d'adjudication augmenté des frais à la charge de l'acquéreur et de tous impôts ou taxes qui pourraient être exigibles. Tout enchérisseur est censé agir pour son propre compte sauf dénonciation préalable de sa qualité de mandataire pour le compte d'un tiers, acceptée par Artcurial SAM. Les données personnelles qui auront été transmises lors de l'enregistrement seront reportées à l'identique sur le bordereau d'adju-

dications à défaut d'indications préalables contraires.

c) Le mode normal pour enchérir consiste à être présent dans la salle de vente. Toutefois Artcurial SAM pourra accepter gracieusement de recevoir des enchères par téléphone d'un acquéreur potentiel qui se sera manifesté avant la vente.

Artcurial SAM ne pourra engager sa responsabilité notamment si la liaison téléphonique n'est pas établie, est établie tardivement, ou en cas d'erreur ou d'omissions relatives à la réception des enchères par téléphone. À toutes fins utiles, Artcurial SAM se réserve le droit d'enregistrer les communications téléphoniques durant la vente. Les enregistrements seront conservés jusqu'au règlement du prix, sauf contestation.

d) Artcurial SAM pourra accepter gracieusement d'exécuter des ordres d'enchérir qui lui auront été transmis avant la vente, pour lesquels elle se réserve le droit de demander un dépôt de garantie et qu'elle aura acceptés. Si le lot n'est pas adjugé à cet enchérisseur, le dépôt de garantie sera renvoyé sous 72h.

Si Artcurial SAM reçoit plusieurs ordres pour des montants d'enchères identiques, c'est l'ordre le plus ancien qui sera préféré. Artcurial SAM ne pourra engager sa responsabilité notamment en cas d'erreur ou d'omission d'exécution de l'ordre écrit.

e) Dans l'hypothèse où un prix de réserve aurait été stipulé par le vendeur, Artcurial SAM se réserve le droit de porter des enchères pour le compte du vendeur jusqu'à ce que le prix de réserve soit atteint. En revanche le vendeur n'est pas autorisé à porter lui-même des enchères directement ou par le biais d'un mandataire. Le prix de réserve ne pourra pas dépasser l'estimation basse figurant dans le catalogue ou modifié publiquement avant la vente.

f) Artcurial SAM dirigera la vente de façon discrétionnaire, en veillant à la liberté des enchères et à l'égalité entre l'ensemble des enchérisseurs, tout en respectant les usages établis. Artcurial SAM se réserve de refuser toute enchère, d'organiser les enchères de la façon la plus appropriée, de déplacer certains lots lors de la vente, de retirer tout lot de la vente, de réunir ou de séparer des lots. En cas de contestation Artcurial SAM se réserve de désigner l'adjudicataire, de poursuivre la vente ou de l'annuler, ou encore de remettre le lot en vente.

g) Sous réserve de la décision de la personne dirigeant la vente pour Artcurial SAM, l'adjudicataire sera la personne qui aura porté l'enchère la plus élevée pourvu qu'elle soit égale ou supérieure au prix de réserve, éventuellement stipulé.

Le coup de marteau matérialisera la fin des enchères et le prononcé du mot « adjugé » ou tout autre équivalent entraînera la formation du contrat de vente entre le vendeur et le dernier enchérisseur retenu. L'adjudicataire ne pourra obtenir la livraison du lot qu'après règlement de l'intégralité du prix. En cas de remise d'un chèque ordinaire, seul l'encaissement du chèque vaudra règlement. Artcurial SAM se réserve le droit de ne délivrer le lot qu'après encaissement du chèque.

h) Pour faciliter les calculs des acquéreurs potentiels, Artcurial SAM pourra être conduit à utiliser à titre indicatif un système de conversion de devises. Néanmoins les enchères ne pourront être portées en devises, et les erreurs de conversion ne pourront engager la responsabilité d'Artcurial SAM.

## 3. L'EXÉCUTION DE LA VENTE

a) En sus du prix de l'adjudication, l'adjudicataire (acheteur) devra acquitter par lot et par tranche dégressive les commissions et taxes suivantes :

- 1) Lots en provenance de l'UE :
  - De 1 à 150 000 euros : 25 % + TVA au taux en vigueur.
  - De 150 001 à 1 200 000 euros : 20% + TVA au taux en vigueur.
  - Au-delà de 1 200 000 euros : 12 % + TVA au taux en vigueur.

- 2) Lots en provenance hors UE : (indiqués par un  $\odot$ ). Aux commissions et taxes indiquées ci-dessus, il convient d'ajouter des frais liés à l'importation, (5,5 % du prix d'adjudication, 20% pour les bijoux et montres, les automobiles, les vins et spiritueux et les multiples).

- 3) Artcurial SAM ayant opté pour le régime de la marge, il ne sera délivré aucun document faisant ressortir la TVA.

- 4) La TVA sur commissions et les frais liés à l'importation peuvent être rétrocedés à l'adjudicataire sur présentation des justificatifs d'exportation hors UE.

- L'adjudicataire UE justifiant d'un n° de TVA Intracommunautaire et d'un document prouvant la livraison dans son Etat membre pourra obtenir le remboursement de la TVA sur commissions.

- 5) Le paiement du lot aura lieu au comptant, pour l'intégralité du prix, des frais et taxes, même en cas de nécessité d'obtention d'une licence d'exportation. L'adjudicataire pourra s'acquitter par les moyens suivants :
  - En espèces : jusqu'à 30.000 euros frais et taxes compris sur présentation d'un document d'identité

- Par chèque bancaire tiré sur une banque monégasque ou française sur présentation d'une pièce d'identité et, pour toute personne morale, d'un certificat d'enregistrement de la société (les chèques tirés sur une banque étrangère ne sont pas acceptés).

- Par virement bancaire en euro;
- Par carte de crédit : VISA, MASTERCARD ou AMEX (en cas de règlement par carte American Express, une commission supplémentaire de 1,85 % correspondant aux frais d'encaissement sera perçue).

- 6) Droit de suite des auteurs d'œuvres graphiques et plastiques : les dispositions qui précèdent ne font pas obstacle, le cas échéant, à l'application de l'article 11-1 de la Loi n° 491 du 24 novembre 1948 sur la protection des œuvres littéraires et artistiques et de l'arrêté ministériel n° 87-007 du 12 janvier 1987 en portant application.

b) Artcurial SAM sera autorisé à reproduire sur le procès-verbal de vente et sur le bordereau d'adjudication les renseignements qu'aura fournis l'adjudicataire avant la vente. Toute fausse indication engagera la responsabilité de l'adjudicataire.

Dans l'hypothèse où l'adjudicataire ne se sera pas fait enregistrer avant la vente, il devra communiquer les renseignements nécessaires dès l'adjudication du lot prononcée. Toute personne s'étant fait enregistrer auprès de Artcurial SAM dispose d'un droit d'accès et de rectification aux données nominatives fournies à Artcurial SAM dans les conditions de la Loi n° 1.165 du 23 décembre 1993, modifiée par la loi n° 1.353 du 4 décembre 2008, relative à la protection des informations nominatives.

c) Il appartiendra à l'adjudicataire de faire assurer le lot dès l'adjudication. Il ne pourra recourir contre Artcurial SAM, dans l'hypothèse où par suite du vol, de la perte ou de la dégradation de son lot, après l'adjudication, l'indemnisation qu'il recevra de l'assureur de Artcurial SAM serait avérée insuffisante.



d) Le lot ne sera délivré à l'acquéreur qu'après paiement intégral du prix, des frais et des taxes. En cas de règlement par chèque, le lot ne sera délivré qu'après encaissement définitif du chèque, soit 8 jours ouvrables à compter du dépôt du chèque. Dans l'intervalle Artcurial SAM pourra facturer à l'acquéreur des frais d'entreposage du lot, et éventuellement des frais de manutention et de transport. À défaut de paiement par l'adjudicataire, après mise en demeure restée infructueuse, le bien est remis en vente à la demande du vendeur sur folle enchère de l'adjudicataire défaillant; si le vendeur ne formule pas cette demande dans un délai de trois mois à compter de l'adjudication, la vente est résolue de plein droit, sans préjudice de dommages intérêts dus par l'adjudicataire défaillant. En outre, Artcurial SAM se réserve de réclamer à l'adjudicataire défaillant, à son choix :

- Des intérêts au taux légal majoré de cinq points,
- Le remboursement des coûts supplémentaires engendrés par sa défaillance,
- Le paiement de la différence entre le prix d'adjudication initial et le prix d'adjudication sur folle enchère s'il est inférieur, ainsi que les coûts générés par les nouvelles enchères. Artcurial SAM se réserve également de procéder à toute compensation avec des sommes dues à l'adjudicataire défaillant. Artcurial SAM se réserve d'exclure de ses ventes futures, tout adjudicataire qui aura été défaillant ou qui n'aura pas respecté les présentes conditions générales d'achat.

e) Les achats qui n'auront pas été retirés dans les sept jours de la vente (samedi, dimanche et jours fériés compris), pourront être transportés dans un lieu de conservation aux frais de l'adjudicataire défaillant qui devra régler le coût correspondant pour pouvoir retirer le lot, en sus du prix, des frais et des taxes.

f) L'acquéreur pourra se faire délivrer à sa demande un certificat de vente qui lui sera facturé la somme de 60 euros TTC.

#### 4. LES INCIDENTS DE LA VENTE

En cas de contestation Artcurial SAM se réserve de désigner l'adjudicataire, de poursuivre la vente ou de l'annuler, ou encore de remettre le lot en vente.

a) Dans l'hypothèse où deux personnes auront porté des enchères identiques par la voix, le geste, ou par téléphone et réclament en même temps le bénéfice de l'adjudication après le coup de marteau, le bien sera immédiatement remis en vente au prix proposé par les derniers enchérisseurs, et tout le public présent pourra porter de nouvelles enchères.

b) Pour faciliter la présentation des biens lors de ventes, Artcurial SAM pourra utiliser des moyens vidéos. En cas d'erreur de manipulation pouvant conduire pendant la vente à présenter un bien différent de celui sur lequel les enchères sont portées, Artcurial SAM ne pourra engager sa responsabilité, et sera seul juge de la nécessité de recommencer les enchères. pourra utiliser des moyens vidéos. en cas d'erreur de manipulation pouvant conduire pendant la vente à présenter un bien différent de celui sur lequel les enchères sont portées, Artcurial-Briest-Poulain-F.Tajan ne pourra engager sa responsabilité, et sera seul juge de la nécessité de recommencer les enchères.

#### 5. PRÉEMPTION DE L'ÉTAT MONÉGASQUE

L'état monégasque dispose d'un droit de préemption sur les œuvres vendues conformément à l'article 2-1 de la Loi n° 1.014 du 29 décembre 1978 concernant les ventes publiques de meubles. L'exercice de ce droit intervient immédiatement après le coup de marteau, le représentant de l'état manifestant alors la volonté de ce dernier de se substituer au dernier enchérisseur. La préemption est mentionnée au procès-verbal de l'adjudication et doit être confirmée dans les quinze jours. En l'absence de confirmation au terme de ce délai, l'objet reviendra au dernier enchérisseur. Artcurial SAM ne pourra être tenu pour responsable des conditions de la préemption par l'état monégasque.

#### 6. PROPRIÉTÉ INTELLECTUELLE - REPRODUCTION DES ŒUVRES

Artcurial SAM est propriétaire du droit de reproduction de son catalogue. Toute reproduction de celui-ci est interdite et constitue une contrefaçon à son préjudice. En outre Artcurial SAM dispose d'une dérogation lui permettant de reproduire dans son catalogue les œuvres mises en vente, alors même que le droit de reproduction ne serait pas tombé dans le domaine public. Toute reproduction du catalogue de Artcurial SAM peut donc constituer une reproduction illicite d'une œuvre exposant son auteur à des poursuites en contrefaçon par le titulaire des droits sur l'œuvre. La vente d'une œuvre n'emporte pas au profit de son propriétaire le droit de reproduction et de présentation de l'œuvre.

#### 7. RETRAIT DES LOTS

L'acquéreur sera lui-même chargé de faire assurer ses acquisitions, et Artcurial SAM décline toute responsabilité quant aux dommages que l'objet pourrait encourir, et ceci dès l'adjudication prononcée. Toutes les formalités et transports restent à la charge exclusive de l'acquéreur.

**Artcurial SAM**  
6 Avenue des Citronniers - 98000 Monaco  
Sur demande et sur rendez-vous (+377 97 77 51 99) à partir du lundi 24 juillet (fermeture estivale du 14 au 18 août 2017)

**À Paris chez Artcurial**  
7 Rond-Point des Champs-Élysées  
75008 Paris  
Sur demande et sur rendez-vous à partir du mardi 25 juillet : du lundi au vendredi de 9h30 à 12h30 et de 14h à 18h (fermeture estivale du 7 au 25 août 2017).

#### 8. INDÉPENDANCE DES DISPOSITIONS

Les dispositions des présentes conditions générales d'achat sont indépendantes les unes des autres. La nullité de quelque disposition ne saurait entraîner l'inapplicabilité des autres.

#### 9. COMPÉTENCES LÉGISLATIVE ET JURIDICTIONNELLE

Les présentes conditions générales d'achat, et tout qui se rapporte à la vente, sont régies par le droit monégasque et, notamment, par la Loi n° 1.014 du 29 décembre 1978 concernant les ventes publiques de meubles. Toute contestation relative à leur existence, leur validité, leur opposabilité à tout enchérisseur et acquéreur, et à leur exécution relève de la compétence exclusive des Juridictions de la Principauté de Monaco.

#### 10. PROTECTION DES BIENS CULTURELS

Artcurial SAM participe à la protection des biens culturels et met tout en œuvre, dans la mesure de ses moyens, pour s'assurer de la provenance des lots mis en vente dans ce catalogue.

# CONDITIONS OF PURCHASE IN VOLUNTARY AUCTION SALES

## ARTCURIAL SAM

Artcurial SAM is an operator of voluntary auction sales. In such capacity Artcurial SAM acts as the agent of the seller who contracts with the buyer.

The relationships between Artcurial SAM and the buyer are subject to the present general conditions of purchase that can be modified by saleroom notices or oral indications before the sale, which will be recorded in the official sale record.

## I. GOODS FOR AUCTION

a) The prospective buyers are invited to examine any goods in which they may be interested, before the auction takes place, and notably during the exhibitions.

Artcurial SAM is available to the prospective buyers to provide them with reports about the conditions of lots. Pieces of furniture, paintings and works of Art are sold in their current condition.

b) Description of the lots resulting from the catalogue, reports, labels and verbal statements or announcements are only the expression by Artcurial SAM of their perception of the lot, but cannot constitute the proof of a fact.

c) The statements by made Artcurial SAM about any restoration, mishap or harm arisen concerning the lot are only made to facilitate the inspection thereof by the prospective buyer and remain subject to the buyer's own or to the buyer's expert's evaluation. The absence of statements Artcurial SAM in regard to a restoration, mishap or harm, in the catalogue, condition reports, on labels or orally, does not imply that the item is exempt from any current, past or repaired defect. Inversely, indication of any defect whatsoever does not imply the absence of any other defects. Artcurial SAM is bound only within the limits of due care.

d) Estimates are provided for guidance only and cannot be considered as implying the certainty that the item will be sold for the estimated price or even within the bracket of estimates. Estimates cannot constitute any warranty assurance whatsoever. The estimations can be provided in several currencies ; the conversions may, in this case or, be rounded off differently than the legal rounding

## 2. THE AUCTION

a) In order to assure the proper organization of the auction, prospective buyers are invited to make themselves known to Artcurial SAM before the auction to register their personal identification and information.

Artcurial SAM will ask all prospective buyers to prove their identity as well as provide bank references, and will request a deposit. Artcurial SAM reserves the right to refuse admission to the auction premises to any prospective buyer for legitimate reasons.

b) Any person who is a bidder undertakes to pay personally and immediately the hammer price increased by the costs to be born by the buyer and any and all taxes or fees/expenses that may be due.

Any bidder is deemed to be acting on his own behalf except when prior notification, accepted by Artcurial SAM, unless proof is provided that he is acting as an agent on behalf of a third party. The personal data that have

been transmitted during the recording will be carried forward in the same way if no prior indications are otherwise given.

c) The usual way to bid consists in attending the sale on the premises. However, Artcurial SAM may graciously accept to receive some bids by telephone from a prospective buyer who has expressed such a request before the sale. Artcurial SAM will bear no liability / responsibility whatsoever, notably if the telephone contact is not made, or if it is made too late, or in case of mistakes or omissions relating to reception of the phone call. For variety of reasons, Artcurial SAM reserves the right to record all telephone calls during the auction. Such records shall be kept until complete payment of the auction price, except claims.

d) Artcurial SAM may agree to execute orders submitted before the auction and by Artcurial SAM that have been deemed acceptable. Artcurial SAM is entitled to request a deposit that will be refunded within 72 hours after the auction if the lot is not sold to this buyer. Should Artcurial SAM receive several instructions to bid for the same amounts, it is the instruction bid first received that is given preference. Artcurial SAM will bear no liability/responsibility in case of mistakes or omission of performance of the written order.

e) In the event a reserve price has been stipulated by the seller, Artcurial SAM reserves the right to bid on behalf of the seller until the reserve price is reached. The seller will not be admitted to bid himself directly or through an agent. The reserve price may not be higher than the low estimate for the lot printed in or publicly modified before the sale.

f) Artcurial SAM will conduct auction sales at their discretion, ensuring free auction conditions and equality among all bidders, in accordance with established practices.

Artcurial SAM reserves the right to refuse any bid, to organize the bidding in such manner as may be the most appropriate, to move some lots in the course of the sale, to withdraw any lot in the course of the sale, to combine or to divide some lots in the course of the sale. In case of challenge or dispute, Artcurial SAM reserves the right to designate the successful bidder, to continue the bidding or to cancel it, or to put the lot back up for bidding.

g) to the decision of the person conducting the bidding for Artcurial SAM, the successful bidder will be the bidder making highest bid, provided the final bid is equal to or higher than the reserve price if such a reserve price has been stipulated.

The hammer stroke will mark the acceptance of the highest bid and the pronouncing of the word "adjudgé" ("sold") or any equivalent will indicate the conclusion of the purchase contract between the seller and the last bidder taken in consideration.

No lot will be delivered to the buyer until full payment has been made. In case of payment by an ordinary draft/check, payment will be deemed complete only when the check has been cashed. Artcurial SAM will deliver any purchase once the bank cheque has been cashed.

h) So as to facilitate the price calculation for prospective buyers, a currency converter may be operated by Artcurial SAM as guidance. Nevertheless, the bidding cannot be made in foreign currency and Artcurial SAM will not be liable for errors of conversion.

## 3. CONCLUDING THE SALE

a) In addition of the lot's hammer price, the buyer must pay the following costs and fees/taxes by lot and by decreasing scale :

- 1) Lots from the UE:
  - From 1 to 150,000 euros: 25 % + current VAT.
  - From 150,001 to 1,200,000 euros: 20 % + current VAT.
  - Over 1,200,000 euros: 12 % + current VAT.
- 2) Lots from outside the UE: (identified by an **O**). In addition to the commissions and taxes indicated above, importation expenses will be charged (5.5% of the hammer price, 20% for jewelry and watches, motorcars, wines and spirits and multiples).

3) Artcurial SAM being subject to VAT on the margin, no document mentions VAT.

4) The VAT on buyer's premium and importation expenses may be refunded to the purchaser on presentation of written proof of exportation outside the UE.

An UE purchaser who will submit his intra-Community VAT number will be exempted from paying the VAT on buyer's premium providing he can prove with an adequate document that his purchase will be shipped to his EU country home address.

5) The payment of the lot will be made in cash, for the entire price, costs and taxes, even when an export license is required. The purchaser will be authorized to pay by the following means:

- In cash, up to 30,000 euros, on presentation of their identity papers ;
- By bank check drawn on a Monegasque or French bank upon presentation of identification and to any legal person, registration certificate society (checks drawn on a foreign bank are not accepted).
- By bank transfer in euros;
- By credit card: VISA, MASTERCARD or AMEX (in case of payment by AMEX, a additional 1.85 % commission corresponding to cashing costs will be collected).

6) Rights for the authors of graphic and art works: The foregoing shall not preclude, as appropriate, the application of Article 11-1 of the Act No. 491 of 24 November 1948 on the protection of Literary and artistic Works and the Ministerial Decree No. 87-007 of 12 January 1987 on its application.

b) Artcurial SAM will be authorized to reproduce in the official auction record and on the bid summary the information that the buyer will have provided before the sale. The buyer will be responsible for any false information given. Should the buyer have neglected to give his personal information before the sale, he will have to give the necessary information as soon as the sale of the lot has taken place. Any person registered by Artcurial SAM has right of access and of rectification to the personal data provided to Artcurial SAM pursuant to the provisions of Law No. 1165 of 23 December 1993, as amended by Law No. 1353 of 4 December 2008 on the protection of personal information.

c) The lot must to be insured by the buyer immediately after the purchase. The buyer will have no recourse against Artcurial SAM, in the event where, due to a theft, loss or deterioration of his lot after the purchase, the compensation he received from Artcurial SAM 's insurer proves insufficient.

d) The lot will be delivered to the buyer only after the entire payment of the price, costs and taxes. If payment is made by check, the lot will be delivered after cashing, eight working days after the check deposit. In the meantime Artcurial SAM may invoice to the buyer the costs of storage of the lot, and if applicable the costs of handling and transport. Should the buyer fail to pay the

amount due, and after notice to pay has been given by Artcurial SAM to the buyer without success, at the seller's request, the lot is re-offered for sale, under the procedure known as "procédure de folle enchère" (irresponsible bidding). If the seller does not make this request within three months from the date of the sale, the sale will be automatically cancelled, without prejudice to any damages owed by the defaulting buyer.

In addition, Artcurial SAM reserves the right to claim against the defaulting buyer, if they so choose:

- interest at the legal rate increased by five points,
- reimbursement of additional costs generated by the buyer's default,
- payment of the difference between the initial hammer price and the price of sale after "procédure de folle enchère" if it is inferior as well as the costs generated by the new auction.

Artcurial SAM also reserves the right to set off any amount Artcurial SAM may owe the defaulting buyer with the amounts to be paid by the defaulting buyer.

Artcurial SAM reserves the right to exclude from any future auction, any bidder who has been a defaulting buyer or who has not fulfilled these general conditions of purchase.

e) For items purchased which are not collected within seven days from after the sale (Saturdays, Sundays and public holidays included), Artcurial SAM will be authorized to move them into a storage place at the defaulting buyer's expense, and to release them to same after payment of corresponding costs, in addition to the price, costs and taxes.

f) The buyer may obtain a certificate of sale upon request which will be invoiced EUR60.

## 4. AUCTION PROCEDURES

In case of dispute, Artcurial SAM reserves the right to designate the successful bidder, to continue the sale or to cancel it, or to put the lot up for sale.

a) In case two bidders have bidden vocally, by mean of gesture or by telephone for the same amount and both claim title to the lot, after the bidding the lot, will immediately be offered again for sale at the previous last bid, and all those attending will be entitled to bid again.

b) So as to facilitate the presentation of the items during the sales, Artcurial SAM will use video technology. Should any error occur in operation of such, which may lead to showing an item during the bidding that is not the one on which the bids have been made, Artcurial SAM shall bear no liability/responsibility whatsoever, and will have sole discretion to decide whether or not the bidding will take place again.

## 5. PRE-EMPTION OF THE MONACO STATE

The Monaco state is entitled to use a right of pre-emption on works of art. In accordance with the laws in force in Article 2-1 of the Law No. 1014 of 29 December 1978 concerning public sales of furniture.

The use of this right comes immediately after the hammer stroke, the representative of the State expressing then the intention of the State to substitute for the last bidder, provided he confirms the pre-emption decision within fifteen days. In the absence of confirmation at the end of this period, the object

will return to the highest bidder Artcurial SAM will not bear any liability/responsibility for the conditions of pre-emption by the State of Monaco.

## 6-INTELLECTUAL PROPERTY RIGHT – COPYRIGHT

The copyright in any and all parts of the catalogue is the property of Artcurial SAM. Any reproduction thereof is forbidden and will be considered as a counterfeit to their detriment.

Furthermore, Artcurial SAM benefits from a legal exception allowing them to reproduce the lots for auction sale in their catalogue, even though the copyright protection on an item has not lapsed.

Any reproduction of Artcurial SAM catalogue may therefore constitute an illegal reproduction of a work that may lead its perpetrator to be prosecuted for counterfeiting by the holder of copyright on the work.

The sale of a work of art does not transfer to its buyer any reproduction or representation rights thereof.

## 7. REMOVAL OF PURCHASES

The buyer must insure his purchase, and Artcurial SAM assumes no liability for any damage items may incur after the sale. All transportation arrangements are the sole responsibility of the buyer.

### Artcurial SAM

6 Avenue des Citronniers - 98000 Monaco  
On demand and on appointment  
(+377 97 77 51 99 ) from Monday, July 24<sup>th</sup>  
(summer break from August 14<sup>th</sup> to 18<sup>th</sup> 2017)

### Paris at Artcurial

7 Rond-Point des Champs-Élysées  
75008 Paris  
On demand and on appointment from  
Tuesday, July 25<sup>th</sup> :  
Monday to Friday, 9.30am - 12.30pm  
and 2pm - 6pm  
(summer break from August 7<sup>th</sup> to 25<sup>th</sup> 2017).

## 8. SEVERABILITY

The clauses of these general conditions of purchase are independent from one other. Should any clause whatsoever be found null and void, the others shall remain valid and applicable.

## 9. LAW AND JURISDICTION

These general conditions of purchase, and all that relates to the sale are governed by Monegasque law and, in particular, by Law No. 1014 of 29 December 1978 concerning public auctions of furniture.

Any dispute regarding the existence, validity, and enforceability for any bidder or buyer falls under the exclusive jurisdiction of the courts of the Principality of Monaco.

## 10. PROTECTION OF CULTURAL PROPERTY

Artcurial SAM follows a policy to prevent the sale of looted or stolen cultural property.

Bank:



V\_3\_M\_HERMES

## ARTCURIAL

7, Rond-Point des Champs-Élysées  
75008 Paris  
T. +33 (0)1 42 99 20 20  
F. +33 (0)1 42 99 20 21  
contact@artcurial.com  
www.artcurial.com

## ASSOCIÉS

**Comité exécutif:**  
François Tajan, **président délégué**

Fabien Naudan, **vice-président**  
Matthieu Lamoure, **directeur général d'Artcurial Motorcars**  
Joséphine Dubois, **directeur financier et administratif**

**Directeur associé senior:**  
Martin Guesnet

**Directeurs associés:**  
Stéphane Aubert  
Emmanuel Berard  
Olivier Berman  
Isabelle Bresset  
Matthieu Fournier  
Bruno Jaubert  
Julie Valade

---

**Conseil de surveillance et stratégie :**  
Francis Briest, **président**  
Axelle Givaudan, **secrétaire général, directeur des affaires institutionnelles**

**Conseiller scientifique et culturel :**  
Serge Lemoine

---

## GROUPE ARTCURIAL SA

**Président Directeur Général :**  
Nicolas Orłowski

**Président d'honneur :**  
Hervé Poulain

**Vice-président :**  
Francis Briest

**Conseil d'Administration :**  
Francis Briest, Olivier Costa de Beauregard, Nicole Dassault, Laurent Dassault, Carole Fiquémont, Marie-Hélène Habert, Nicolas Orłowski, Hervé Poulain

SAS au capital de 1797000 €  
Agrément n° 2001-005

## FRANCE

**Bordeaux**  
Marie Janoueix  
Hôtel de Gurchy  
83 Cours des Girondins  
33500 Libourne  
T. +33 (0)6 07 77 59 49  
mjanoueix@artcurial.com

**Artcurial Lyon**  
**Michel Rambert**  
Commissaire-Preneur:  
Michel Rambert  
2-4, rue Saint Firmin - 69008 Lyon  
T. +33 (0)4 78 00 86 65  
mrambert@artcurial-lyon.com

**Montpellier**  
Geneviève Salasc de Cambiaire  
T. +33 (0)6 09 78 31 45  
gsalasc@artcurial.com

**Artcurial Toulouse**  
**Vedovato - Rivet**  
Commissaire-Preneur:  
Jean-Louis Vedovato  
8, rue Fermat - 31000 Toulouse  
T. +33 (0)5 62 88 65 66  
v.vedovato@artcurial-toulouse.com

**Arqana**  
**Artcurial Deauville**  
32, avenue Hocquart de Turtot  
14800 Deauville  
T. +33 (0)2 31 81 81 00  
contact@artcurial-deauville.com

## INTERNATIONAL

**Directeur Europe :**  
Martin Guesnet, 20 31  
Assistante :  
Héloïse Hamon,  
T. +33 (0)1 42 25 64 73

**Allemagne**  
Moritz von der Heydte, directeur  
Miriam Krohne, assistante  
Galeriestrasse 2 b  
80539 Munich  
T. +49 89 1891 3987

**Autriche**  
Caroline Messensee, directeur  
Carina Gross, assistante  
Rudolfsplatz 3 - 1010 Wien  
T. +43 1 535 04 57

**Belgique**  
Vinciane de Traux, directeur  
Stéphanie-Victoire Haine, assistante  
5, avenue Franklin Roosevelt  
1050 Bruxelles  
T. +32 2 644 98 44

**Italie**  
Gioia Sardagna Ferrari, directeur  
Serena Zammattio, assistante  
Palazzo Crespi,  
Corso Venezia, 22 - 20121 Milano  
T. +39 02 49 76 36 49

**Monaco**  
Louise Gréther, directeur  
Julie Moreau, assistante  
Résidence Les Acanthes  
6, avenue des Citronniers 98000 Monaco  
T. +377 97 77 51 99

## Chine

Jiayi Li, consultante  
798 Art District, No 4 Jiuxianqiao Lu  
Chaoyang District - Beijing 100015  
T. +86 137 01 37 58 11  
lijiaiyi7@gmail.com

## Israël

Philippe Cohen, représentant  
T. +33 (0)1 77 50 96 97  
T. +33 (0)6 12 56 51 36  
T. +972 54 982 53 48  
pcohen@artcurial.com

## ADMINISTRATION ET GESTION

**Secrétaire général, directeur des affaires institutionnelles :**  
Axelle Givaudan, 20 25  
**Directeur administratif et financier :**  
Joséphine Dubois, 16 26

**Comptabilité et administration**  
Comptabilité des ventes :  
Responsable: Marion Dauneau,  
Victoria Clément, Julie Court,  
Laura Cousseran, Gabrielle Cozic Chehbani,  
Marine Langard

Comptabilité générale:  
Responsable: Virginie Boisseau,  
Marion Bégat, Sandra Margueritat,  
Mouna Sekour

**Responsable administrative des ressources humaines:**  
Isabelle Chénais, 20 27

**Logistique et gestion des stocks**  
Directeur: Éric Pourchot  
Rony Avilon, Mehdi Bouchekout, Laurent Boudan, Fabien Breton, Denis Chevallier, Lionel Lavergne, Joël Lavoilette, Vincent Mauriol, Lal Sellahannadi

**Transport et douane**  
Robin Sanderson, 16 57  
shipping@artcurial.com  
Laure-Anne Truchot, 20 77  
shippingdt@artcurial.com

**Ordres d'achat, enchères par téléphone**  
Kristina Vrzests, 20 51  
Marjorie Grouzis  
Marguerite de Boisbrunet  
bids@artcurial.com

**Marketing, Communication et Activités Culturelles**  
Directeur :  
Carine Decroi, 16 52  
Chef de projet marketing Europe :  
Florence Massonnet, 20 87  
Chef de projet marketing junior :  
Béatrice Epezy, 16 23  
Graphistes juniors :  
Noëlie Martin, 20 88  
Émilie Génovèse, 20 10  
Abonnements catalogues :  
Géraldine de Mortemart, 20 43

**Relations Extérieures**  
Directeur :  
Jean Baptiste Duquesne, 20 76  
Assistante presse :  
Anne-Laure Guérin, 20 86

## DÉPARTEMENTS D'ART

### Archéologie et Arts d'Orient

Spécialiste :  
Mathilde Neuve-Église, 20 75

### Archéologie

Expert : Daniel Lebourrier  
Contact : Isabelle Bresset, 20 13

### Artcurial Motorcars Automobiles de Collection

Directeur général :  
Matthieu Lamoure  
Directeur adjoint :  
Pierre Novikoff  
Spécialistes : Benjamin Arnaud  
Antoine Mahé  
Consultant : Frédéric Stoesser  
Directeur des opérations  
et de l'administration :  
Iris Hummel, 20 56  
Administrateurs :  
Anne-Claire Mandine, 20 73  
Sandra Fournet, 38 11

### Automobilia

#### Aéronautique, Marine

Directeur :  
Matthieu Lamoure  
Direction :  
Sophie Peyrache, 20 41

### Art d'Asie

Directeur :  
Isabelle Bresset, 20 13  
Expert :  
Philippe Delalande  
Spécialiste junior :  
Qinghua Yin, 20 32

### Art Déco

Spécialiste :  
Sabrina Dolla, 16 40  
Spécialiste junior :  
Cécile Tajan, 20 80  
Experts : Cabinet d'expertise  
Marcilhac

### Art Tribal

Direction :  
Florence Latieule, 20 38

### Bandes Dessinées

Expert : Éric Leroy  
Administrateur :  
Saveria de Valence, 20 11

### Bijoux

Directeur : Julie Valade  
Spécialiste : Valérie Goyer  
Experts : S.A.S. Déchaut-Stetten  
Administrateur :  
Lamia Içame, 20 52

### Curiosités, Céramiques et Haute Époque

Expert : Robert Montagut  
Contact :  
Isabelle Boudot de La Motte, 20 12

### Inventaires

Directeur : Stéphane Aubert  
Directeur adjoint :  
Astrid Guillon  
Consultants :  
Jean Chevallier, Catherine Heim  
Administrateurs :  
Pearl Metalia, 20 18  
Béatrice Nicolle, 16 55

### Livres et Manuscrits

Spécialiste :  
Guillaume Romaneix  
Administrateur :  
Lorena de La Torre, 16 58

### Mobilier, Objets d'Art du XVIII<sup>e</sup> et XIX<sup>e</sup> s.

Directeur :  
Isabelle Bresset  
Céramiques, expert :  
Cyrille Froissart  
Orfèvrerie, experts :  
S.A.S. Déchaut-Stetten,  
Marie de Noblet  
Spécialiste junior :  
Filippo Passadore  
Administrateur :  
Charlotte Norton, 20 68

### Montres

Directeur :  
Marie Sanna-Légrand  
Expert : Geoffroy Ader  
Administrateur :  
Justine Lamarre, 20 39

### Orientalisme

Directeur : Olivier Berman, 20 67  
Administrateur :  
Hugo Brami, 16 15

### Souvenirs Historiques et Armes Anciennes

Expert : Gaëtan Brunel  
Administrateur :  
Juliette Leroy, 20 16

### Ventes Généralistes

Direction :  
Isabelle Boudot de La Motte  
Administrateurs :  
Juliette Leroy, 20 16  
Thaïs Thirouin, 20 70

### Tableaux et Dessins Anciens et du XIX<sup>e</sup> s.

Directeur : Matthieu Fournier  
Dessins Anciens, experts :  
Bruno et Patrick de Bayser  
Spécialiste : Elisabeth Bastier  
Administrateur :  
Margaux Amiot, 20 07

### Vins Fins et Spiritueux

Experts : Laurie Matheson  
Luc Dabadie  
Spécialiste junior :  
Marie Calzada, 20 24  
vins@artcurial.com

### Hermès Vintage & Fashion Arts

Directeur : Pénélope Blanckaert  
Administrateurs :  
Mickaël Martin, 16 59  
Clara Vivien  
T. +33 1 58 56 38 12

### Direction des départements du XX<sup>e</sup> s.

Vice-président :  
Fabien Naudan  
Assistante :  
Alma Barthélemy, 20 48

### Design

Directeur : Emmanuel Berard  
Catalogueur Design :  
Claire Gallois, 16 24  
Consultant Design Scandinave :  
Aldric Speer  
Administrateur Design  
Scandinave :  
Capucine Tamboise, 16 21

### Estampes, Livres Illustrés et Multiples

Spécialiste junior :  
Pierre-Alain Weydert, 16 54

### Photographie

Administrateur :  
Capucine Tamboise, 16 21

### Urban Art

#### Limited Edition

Spécialiste senior :  
Arnaud Oliveux  
Catalogueur :  
Karine Castagna, 20 28

### Impressionniste & Moderne

Directeur Art Impressionniste  
& Moderne : Bruno Jaubert  
École de Paris, 1905-1939:  
Expert : Nadine Nieszawer  
Recherche et certificat :  
Jessica Cavalero  
Historienne de l'art :  
Marie-Caroline Sainsaulieu  
Catalogueur : Florent Wanecq  
Administrateur :  
Élodie Landais, 20 84

### Post-War & Contemporain

Responsables :  
Karim Hoss  
Hugues Sébilleau  
Recherche et certificat :  
Jessica Cavalero  
Catalogueur :  
Sophie Cariguel  
Administrateur :  
Vanessa Favre, 16 13

## COMMISSAIRES-PRISEURS HABILITÉS

Francis Briest, François Tajan,  
Hervé Poulain, Isabelle Boudot  
de La Motte, Isabelle Bresset,  
Stéphane Aubert, Arnaud  
Oliveux, Matthieu Fournier,  
Astrid Guillon, Thaïs Thirouin

## VENTES PRIVÉES

Contact : Anne de Turenne, 20 33

Logotype, identité visuelle  
et charte graphique :  
Yorgo&Co

Typographie exclusive  
Austin Artcurial :  
Commercial Type

Tous les emails  
des collaborateurs  
d'Artcurial s'écrivent comme  
suit : initiale du prénom  
et nom@artcurial.com, par  
exemple : iboudotdelamotte@  
artcurial.com

Les numéros de téléphone  
des collaborateurs d'Artcurial  
se composent comme suit :  
+33 1 42 99 xx xx

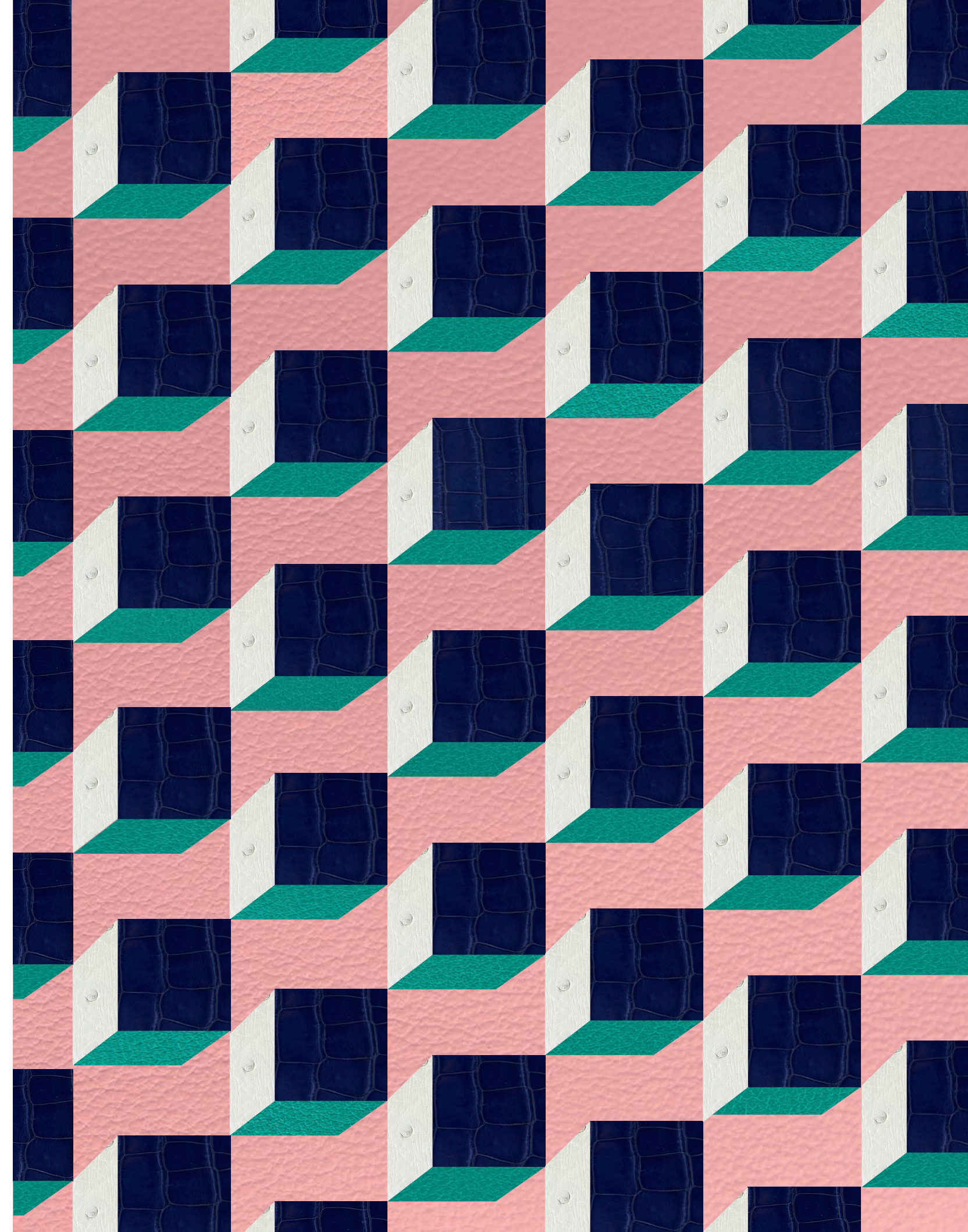
Affilié  
À International  
Auctioneers



International  
Auctioneers

V-177





# HERMÈS SUMMER COLLECTION

Mercredi 19 juillet 2017 - 12h  
[artcurial.com](http://artcurial.com)



ARTCURIAL